

NUMMI-PUSULA

Ranta-asemakaavojen muutosten arkeologinen inventointi


Miikka Haimila
2004

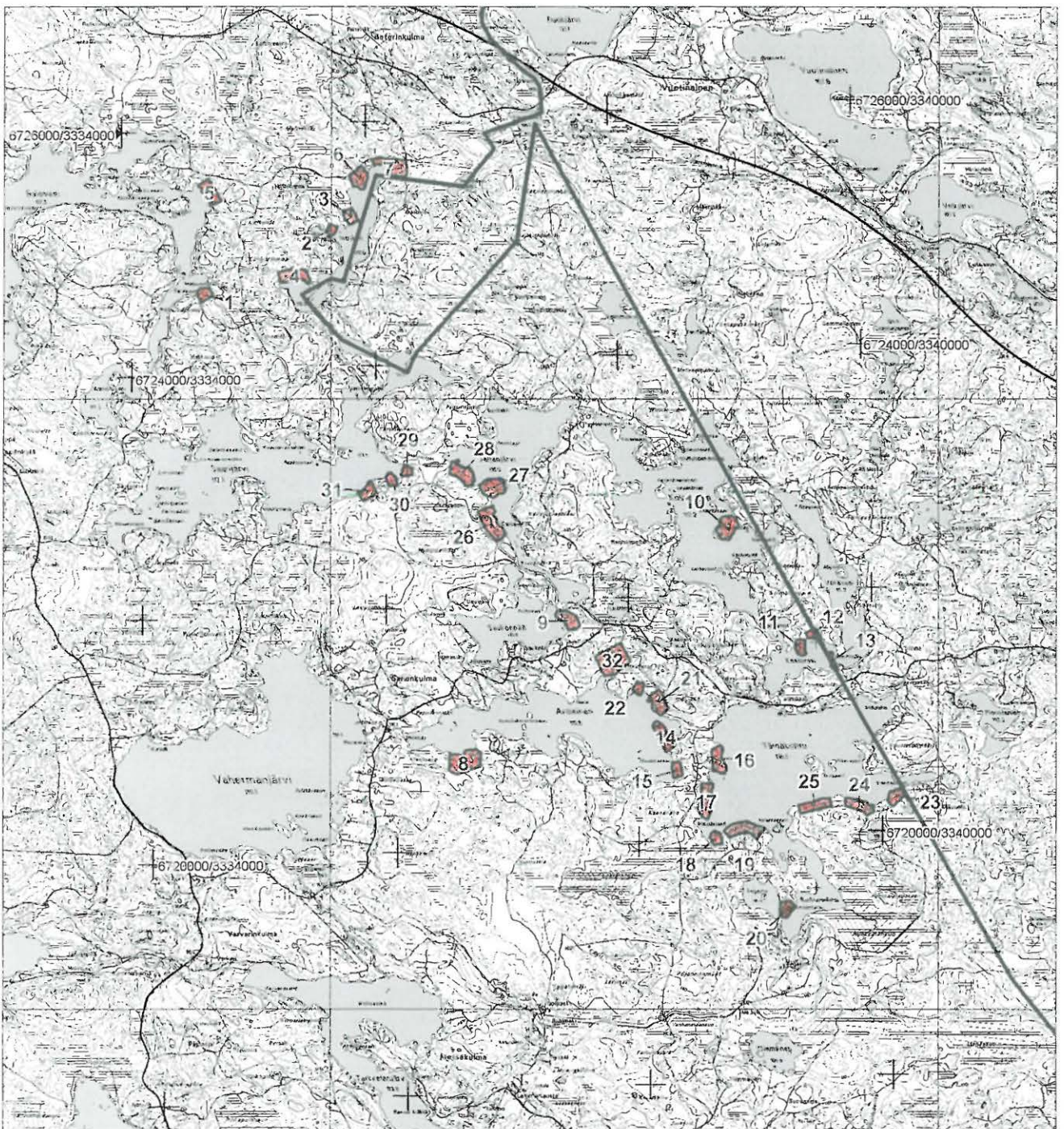
Sisällys

Yleiskartta.....	3
Johdanto.....	4
Kohdekuvaukset:	
Alue 3.....	5
Alue 9.....	7
Alue 17.....	9

Nähty KOK: 12.10.2004

NUMMI-PUSULA
 ranta-asemakaavojen
 muutosten inventointi
 YLEISKARTTA
 1:50000

 tarkastettu alue ja sen numero



Johdanto

Inventointi tehtiin 9.-11. 6. 2004. Sen kohteena oli tilojen Yrjölä 16:9 ja Löfkulla 5:0 alueilla olevat suunnitellut rakennusalueet. Alueita oli yhteensä 32 ja niihin kaikkiin kuului rantaa ja vaihteleva määrä metsää. Kolmelle alueelle oli jo rakennettu (alueet 7, 13 ja 20), muuten maasto oli luonnontilassa. Alueilta etsittiin silmämääräisesti maan pinnalle näkyviä rakenteita kuten röykkiöitä ja sopivista maastonkohdista koekuopittamalla ja maakairaa käyttäen merkkejä asuinpaikoista.

Maasto vaihteli tasaisesta hiekkamaasta suohon ja kallioon. Tarkemmin tutkittavat paikat valittiin topografian ja maaperäkarttojen informaation avulla. Vaikka paikoitellen tutkittavana oli pyyntikulttuurin asutukselle otollisia maastonkohtia ja lapinraunioille sopivia rantakallioita, mitään merkkejä esihistoriallisista muinaisjäänöksistä ei tutkimusalueella havaittu. Sen sijaan maastosta löytyi jäänteet kahdesta historiallisen ajan tervahaudasta ja yhdestä hiilimiilusta. Nämä liittyvät yleiskartan alueisiin 3,9 ja 17. Kohteiden sijainti tarkistettiin GPS-paikantimella.

Tutkittavan alueen hajanaisuus aiheutti tarpeen jatkuvaan liikkumiseen. Koska vielä lähes kaikki alueille vievät metsätiet oli suljettu lukituilla puomeilla, kului huomattava osa tutkimukseen varatusta ajasta paikasta toiseen liikkumiseen. Inventoitavat alueet olivat kuitenkin niin suppea-alaisia, että ne oli mahdollista tarkastaa kolmen päivän aikana.

Helsingissä 29.9. 2004



Miikka Haimila FM

1. Alue 3 (työ- ja valmistuspaikat - tervahaudat - historiallinen)

Muinaisjäännös-
rekisterinumero:

1000 10 2780
Tervahaudat

Kunta:

Nummi-Pusula

Kylä:

Muinaisjäännöstyyppi:

Työ- ja valmistuspaikat

Tyyppin tarkenne: tervahaudat

Ajoitus:

historiallinen

Rauhoitusluokka:

Lukumäärä: 1

Luokitusehdotus:

Sijainti:

PK 204202 Vuotinainen
X:6721495, Y:2500194, Z:119,5
P:6725235, I:3335884

Aiemmat löydöt:

Inventointilöydöt:

Tutkimukset:

Inventointi Miikka Haimila 2004

Kiinteistötiedot:

Kiinteistö: 54042600050000

Tarkastus:

9.10. 2004 Miikka Haimila

Kartat:

Suurennos peruskartasta 1:5000

Kuvat:

Negatiivit:

Diat:

Sijainti ja maasto:

Paikka on Isojärven länsirannalla olevan niemen kärjessä hiekkaisen rantatöyrään reunassa.

Kohteen kuvaus:

Paikalla on vahvasti sammaloitunut tervahaudan kuoppa. Sen halkaisija on noin 4 metriä ja syvyys noin metrin. Reunassa on rantarinteessä aukko. Koepistossa kuopan keskeltä löytyi runsaasti hiiltä.

Laajuus:

Noin 16 m2.

Ehdotus suoja-alueeksi:

Suojelutoimenpiteet:

Havaintomahdollisuudet:

Lähistön kohteita:

Tiedossa olevat

maankäyttösuunnitelmat:

Suosittelavat

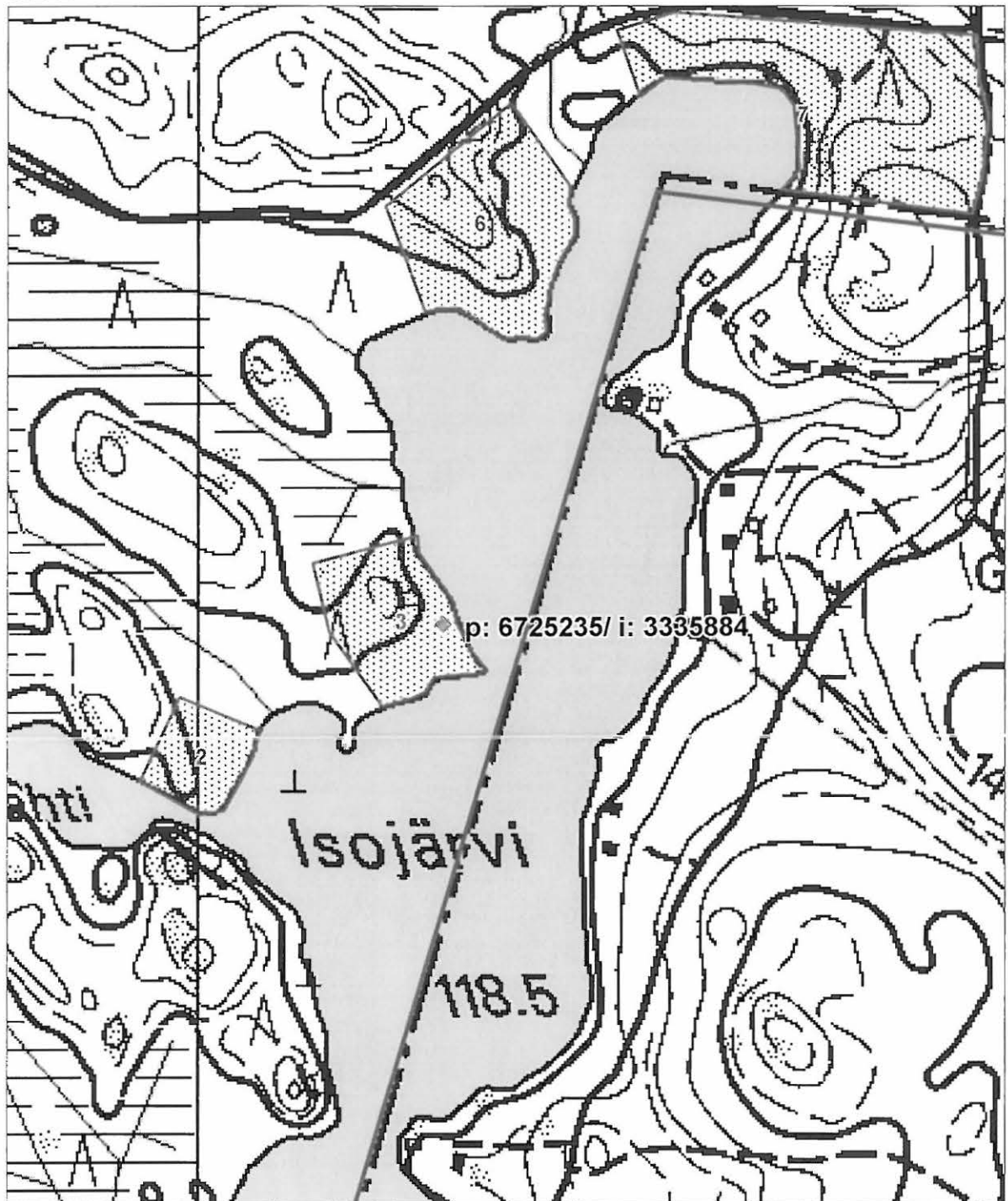
jatkoimenpiteet:

Koekuopat:

Pintapoiminta:

Nummi-Pusula
ranta-asemakaavojen
muutosten inventointi
KOHDEKARTTA
1:5000

◆ tervahauta



2. Alue 9 (työ- ja valmistuspaikat - tervahaudat - historiallinen)

Muinaisjäännös-
rekisterinumero:

1000 00 27 P, Tervahaudat

Kunta:

Nummi-Pusula

Kylä:

Muinaisjäännöstyyppi:

Työ- ja valmistuspaikat

Tyyppin tarkenne: tervahaudat

Ajoitus:

historiallinen

Rauhoitusluokka:

Lukumäärä: 1

Luokitusehdotus:

Sijainti:

PK 204201 Karisjärvi
X:6718192, Y:2501938, Z:117,5
P:6721855, I:3337476

Aiemmat löydöt:

Inventointilöydöt:

Tutkimukset:

Inventointi Miikka Haimila 2004

Kiinteistötiedot:

Kiinteistö: 54040100160099

Tarkastus:

9.6. 2004 Miikka Haimila

Kartat:

Suurennos peruskartasta 1:5000

Kuvat:

Negatiivit:

Diat:

Sijainti ja maasto:

Paikka on Saukonpää-järven itärannalla olevan hiekkaisen kumpareen rannanpuoleisessa rinteessä.

Kohteen kuvaus:

Paikalla on maaton tervahauta, jonka kylkeen on tehty aukko rannalle päin alarinteeseen. Haudan halkaisija on noin 4 metriä ja syvyys noin 0,8 metriä. Kaivannon päällä kasvaa isoja puita. Kuopan pohjalle tehdystä koepistosta löytyi runsaasti hiiltä.

Laajuus:

Noin 16 m².

Ehdotus suoja-alueeksi:

Suojelutoimenpiteet:

Havaintomahdollisuudet:

Lähistön kohteita:

Tiedossa olevat
maankäyttösuunnitelmat:

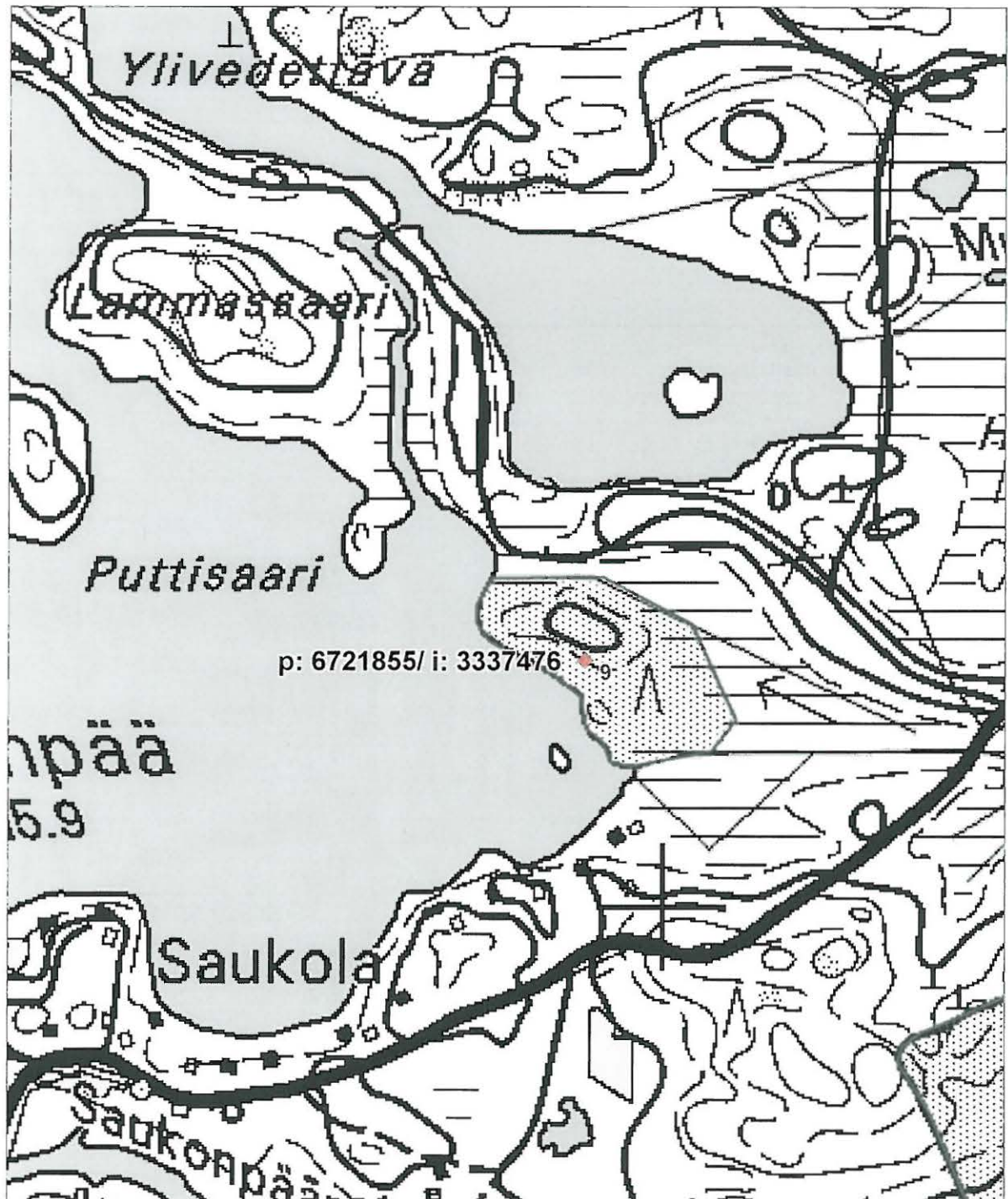
Suosittelavat
jatkotoimenpiteet:

Koekuopat:

Pintapoiminta:

Nummi-Pusula
ranta-asemakaavojen
muutosten inventointi
KOHDEKARTTA
1:5000

◆ tervahauta



3. Alue 17 (työ- ja valmistuspaikat - hiilimiilut - historiallinen)

Muinaisjäännös-
rekisterinumero:

1000 10 2782
7000000000

Kunta: Nummi-Pusula **Kylä:**
Muinaisjäännöstyyppi: Työ- ja valmistuspaikat **Tyypin tarkenne:** hiilimiilut
Ajoitus: historiallinen
Rauhoitusluokka: **Lukumäärä:** 1

Luokitusehdotus:

Sijainti: PK 204201 Karisjärvi
X:6716690, Y:2503024, Z:120
P:6720305, I:3338493

Aiemmat löydöt:

Inventointilöydöt:

Tutkimukset: Inventointi Miikka Haimila 2004

Kiinteistötiedot: Kiinteistö: 54040100160099

Tarkastus: 10.6. 2004 Miikka Haimila

Kartat: Suurennos peruskartasta 1:5000

Kuvat: **Negatiivit:** **Diat:**

Sijainti ja maasto: Paikka on Tämäkohtu-järven länsirannalla hiekkapohjaisessa metsässä. Kohta on hieman inventointialue 17 länsipuolella.

Kohteen kuvaus: Paikalla on tasaisella maalla noin metrin mittaisia kaivantoja, jotka muodostavat noin 10 metriä halkaisijaltaan olevan ympyrän. Niiden keskeltä löytyi koepistoissa hyvin runsaasti puuhiiltä. Paikalla on todennäköisesti hiilimiilun pohja.

Laajuus: Noin 100 m².

Ehdotus suoja-alueeksi:

Suojelutoimenpiteet:

Havaintomahdollisuudet:

Lähistön kohteita:

**Tiedossa olevat
maankäyttösuunnitelmat:**

**Suositteltavat
jatkotoimenpiteet:**

Koekuopat:

Pintapöiminta:

Nummi-Pusula
ranta-asemakaavojen
muutosten inventointi
KOHDEKARTTA
1:5000

◆ hiilimiilu

