

Pietarsaaren mlk:n esihistoriallisten kiinteiden muinaisjäännösten inventointityön suoritin heinä - elokuussa 1974 liikkuen autolla. Apunani toimi HuK Markku Torvinen.

Työn kustannuksista huolehti Vaasan läänin seutukaavaliitto. Työ tehtiin tarkastamalla jo aikaisemmin tunnetut kiinteät muinaisjäännökset, sekä etsimällä ja tarkastamalla irtolöytöjen löytöpaikkoja. Todetuista kohteista laadittiin 17 kohtaa käsittävä luettelo, joka toimitettiin määrääjässä seutukaavaliitolle,

Museoviraston top. arkistolle luovutettiin jo mainitun luettelon lisäksi inventointiloma&keille laadittu " inv.kertomus ", joka käsittää yht. 17 kohtaa, 1 kpl. liite, kuvataulut I - II sekä kohteita sisältävien alueiden peruskarttalehdet (4 kpl.).

Helsinki marraskuu 1974



Anja Torvinen

PIETARSAARI, mlk

1. inv. 1974

Källby, Storback, Dalgård 6⁸⁵
om. Erik ja Vilhelm Dalgård
ryssän/uuni metsässä laakealla
kalliolla. II.

peruskartta 2321 08 PEDERSÖRE

x 7055 45

y 447 72

z 17,5

2. inv. 1974

Forsby, Högbacka, Högbackagården 4¹¹
om. Lars Ekstrand

5 rökkiötä metsässä. II.

peruskartta 2321 08 PEDERSÖRE

x 7053 84

y 441 88

z 10-12,5

3. inv. 1974

Forsby, Gåsmossbacken, Lillmäns 2¹¹
om. Harry Lillmäns

rökkiö metsässä. II.

peruskartta 2321 08 PEDERSÖRE

x 7050 92

y 499 42

z 27,5-30

4. tarkistus 1928
inv. 1974

Forsby, Gåsmossbacken ("Lövladubacken"
Barker 14¹⁴ om. Frans Barker

5 rökkiötä metsässä. II.

peruskartta 2321 08 PEDERSÖRE

x 7050 78

y 449 45

z 27,5-30

5. ^{! Tegensgren} tarkistus 1928
| inv. 1974

Forsby, Hundraberg I, Nygård 11⁹
om. Axel Cederberg ja Gunnar Ceder-
bergin perilliset

11 rökkiötä kalliopohjalla. II.

peruskartta 2321 08 PEDERSÖRE

- x 7050 33
y 449 56
z 32,5
6. tarkistus 1928
inv. 1974
- Forsby, Hundraberget II, Nygård 11⁹
om. Axel Cederberg ja Gunnar Ceder-
bergin perilliset
7 røykkiötä kalliopohjällä. II.
peruskartta 2321 08 PEDERSÖRE
- x 7050 22
y 449 70
z 35-37,5
7. inv. 1974
- Forsby, Himmelskullen, Niss 9¹⁵
om. AB Nars OY, Pietarsaari
8 kivikkoharjuun tehtyä kuoppaa. II
peruskartta 2321 08 PEDERSÖRE
- x 7050 19
y 446 40
z 35-40
8. tarkistus 1928
inv. 1974
- Forsby, Hundraberget III, Hagnäs 1⁵
om. Viljam Hagnäs
røykkiö metsässä. II.
peruskartta 2321 07 PURMO
- x 7049 92
y 449 63
z 32,5
9. tarkistus 1964
4 inv. 1974
- Forsby, Storkullan, Storkullan 19³⁰
om. Bror Raak
3 røykkiötä metsässä. II.
peruskartta 2321 07 PURMO
- x 7049 74
y 443 10
z 22,5
10. inv. 1974
- Forsby, Vistbacken, Lind 9¹¹
om. Ragnar Rönkvist
røykkiö metsässä. II.

x 7049 59
y 447 52
z 27,5-30

11. inv. 1974

Forsby, Vistbacken, yhteismaa-
alue

15 rökkiötä metsäisellä mäellä. II.
peruskartta 2321 07 PURMO

x 7049 36
y 447 66
z 22,5

12. tarkistus 1934
5 inv. 1974

Forsby, Namnlösabacken, Ljung 3²
om. Karl Ljung

rökkiö jyrkällä kalliolla. II.
peruskartta 2321 07 PURMO

x 7047 84
y 442 83
z 22,5-25

13. tarkastus 1934
5 inv. 1974

Forsby, Namnlösabacken, Ljung 3²
om. Karl Ljung

rökkiö metsässä. II.
peruskartta 2321 07 PURMO

x 7047 83
y 442 94
z 25-27,5

14. inv. 1974

Sundby, Sandnäset, uusjakoalue
kivillä limitetty kuoppa rinne-
maassa. II.

peruskartta 2321 05 SUNDBY

x 7055 54
y 434 79
z 7,5

15. inv. 1974

(3)

Lövö, Träskullaberget, uusjako-
alue

ryssänuuni kalliopohjalla. II.

peruskartta 2321 05 SUNDBY

x 7053 76

y 439 30

z 15-17,5

16. tarkistus 1934

(ent. 2) tarkistus 1964

inv. 1974

Lövö, Tegelstensbacken, uusjako-
alue

röykkiö metsäisellä kivikkohar-
julla. II.

peruskartta 2321 05 SUNDBY

x 7052 02

y 437 92

z 20

17. inv. 1974

Pirilö, Cederbergs 12⁶¹, om.

Viktor Cederbergin perilliset

"Erik kuninkaan lähde". I.

peruskartta 2321 06 JAKOBSTAD

x 7062 90

y 439 86

z 2,5-5

Gränslinjen, renstängel
 Gränzone, Heinstreifen

Inlägd karta i större skala
 Separate Karte in grösserem Massstab

Uk St
 Lsk Fh
 Sair Wk
 Sjh Ah

Ts
 Fbr

Folkskola, lärdomsskola, föreningshus
 Volksschule, Gymnasium, Vereinshaus

Kommunalhus, sjukhus, ålderdomshem
 Kommunhaus, Krankenhaus, Altersheim

Vägnärhållningsbyrå, fabrik
 Strassenunterhaltungsbüro, Fabrik

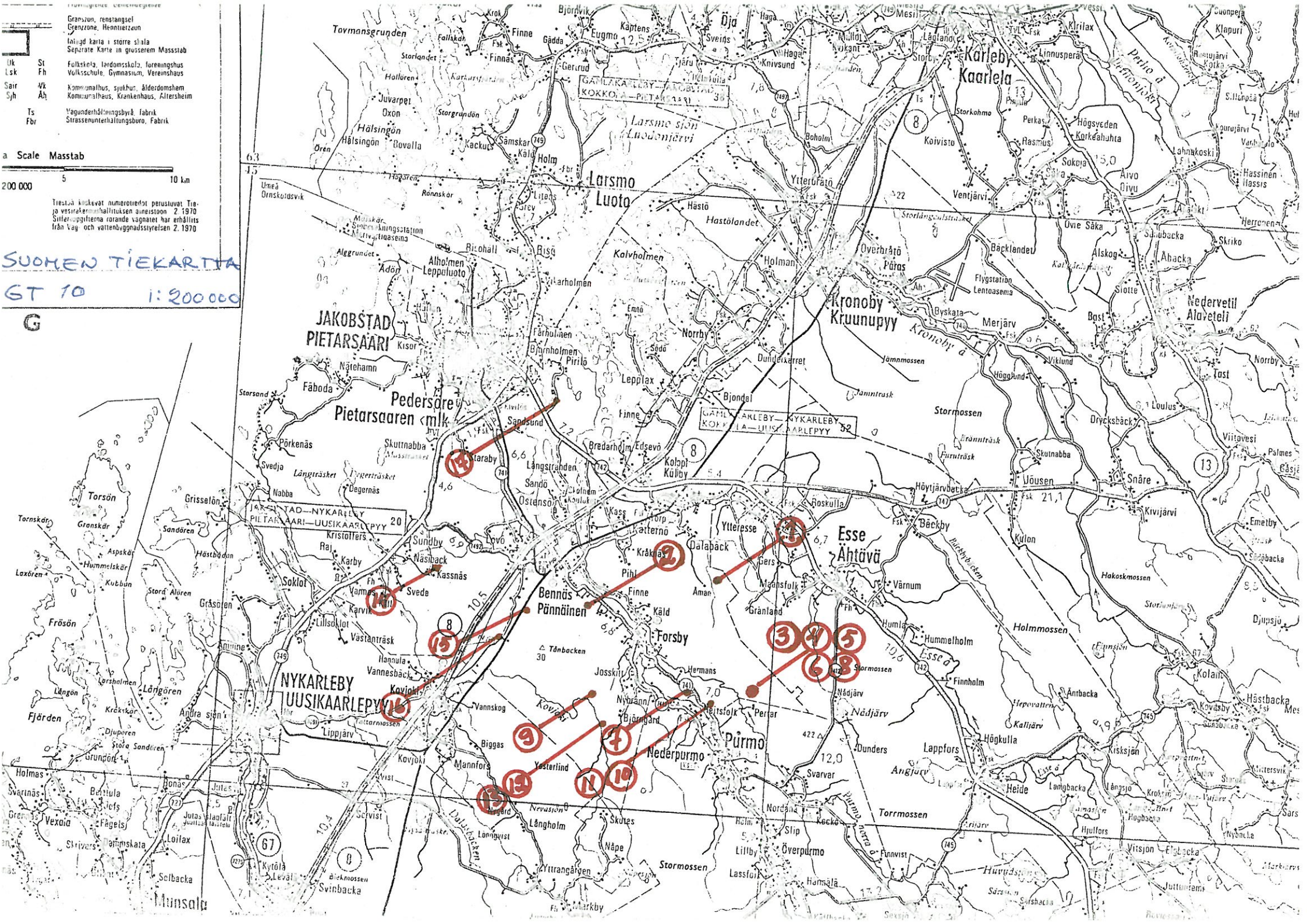
a Scale Masstab

200 000 5 10 km

Tiestäädä kuvattavat numeroidut perustuvat Tra-
 ja vesiväestöhallituksen aineistoon 2.1970
 Stättenupptäerna rörande vägnätet har erhållits
 från Väg- och vattenbyggnadsstyrelsen 2.1970

SUOMEN TIEKARTTA
 GT 10 1:200 000

G



- 1) Esihistoriallisen kohteen tarkastus: kunta Pietarsaaren mlk 1.
- 2) Nimi Storback 3) Kohteen laatu ryssänuuni
- 4) Kylä, kylänosa Kållby
- 5) Tila, palsta, Rno Dalgård 6⁸⁵
- 6) Omistaja, vuokraaja, osoite Erik ja Vilhelm Dalgård
Kållby
- 7) Peruskartta 2321 08 Pedersöre, x= 7055 45, y= 447 72, z= 17,5
- 8) Sijainti kirkosta tms. Kållbyn asemalta 4070m saan 24-75 /60-00
- 9) Sijainti sanallisesti (talot, tiet, vesistöt).¹⁾ Tallmossenin etelä lai-
dalla Storbackin pohjoisreunassa, Amanin tilan päärakennuksesta 740m
koilliseen - Ähtävän rajalle on matkaa 340m.
- 10) Maasto (laatu, muoto, maaperä, kasvillisuus, rakennukset, hiekkakuopat)¹⁾
ryssänuuni on laakealla jäkälää kasvavalla kalliolla, ympärillä
harvaksen kivuliasta mäntymetsää
- 11) Mj:n kuvaus ¹⁾ pieni säännöllisen muotoinen ryssänuuni tasaisella
kalliepohjalla; uunin ulkomitat ovat (syvyys) 1m x 80sm (leveys) x
50sm (korkeus), uuni on päältä avoin
- 12) Arvicitu laajuus:
- 13) Luokitusendotus perusteluineen ¹⁾ II

- 14) Ehdotus suoja-alueeksi _____

- 15) Karttaluonnokset, piirrookset _____
- 16) Valokuvat: _____ *F. 42735* _____ saan 36-50 _____

- 17) Löydöt (suluissa aikaisemmat) _____

- 18) Kosketus maanomistajaan _____ opas _____
- 19) Havaintomahdollisuudet _____
- 20) Lähteet (aika, ilmoitus, kirjallisuus, top-arkisto ym.)¹⁾ _____

 top-arkisto: Jakobstadstidning 1934 _____
 Rurik Åkerholmin suusanallinen ilmoitus 3.8.1974 allekirjoittaneelle _____

- 21) Tarkastukset, tutkimukset (ala)¹⁾ _____

- 22) Lähilöydöt: _____
- 23) Perimätieto Ison vihan ajalta, lähistöltä löytynyt isoja kupari-
plootuja (Rurik Åkerholmin kert.) _____

- 24) Huomautuksia ¹⁾ _____

- 25) Tarkastanut 6 / 8 1974 _____
 _____ *Juha Joronen* _____

1) Tarvittaessa käytetään liitteitä;
 kiinnitettävä nitojalla tähän!

- 1) Esihistoriallisen kohteen tarkastus: kunta Pietarsaaren mlk 2.
- 2) Nimi Högbacka 3) Kohteen laatu röykkiöitä 5kpl
- 4) Kylä, kylänosa Forsby
- 5) Tila, palsta, Rno Högbackagården 4¹¹
- 6) Omistaja, vuokraaja, osoite Lars Ekstrand
Forsby
- 7) Peruskartta 2321 08 Pedersöre ,x= 7053 84, y= 441 88 ,z= 10-12,5
- 8) Sijainti ~~kirkosta~~ tms. Pännäisten asemalta 2390m saan 22-35 /60-00
- 9) Sijainti sanallisesti (talot, tiet, vesistöt)¹⁾ Forsbyn kylässä
Högbacka-tilan lounaispuolella n.100m päässä metsämaastossa
- 10) Maasto (laatu, muoto, maaperä, kasvillisuus, rakennukset, hiekkakuopat)¹⁾
röykkiöt ovat mustikkatyypin mäntymetsässä, loivalla koillis-
rinteellä, aluskasvillisuus on turvetta, karhunsammalta ja var-
vustoa
- 11) Mj:n kuvaus ¹⁾ 5 röykkiötä; matalia turpeen peittämiä, halkaisija
keskimäärin 4m, korkeus n.1/2m
yhdestä röykkiöstä turve oli poistettu (kts. foto):röyk-
kiö on selväpiirteinen, keskellä olevaa kuoppaa on syvennetty
turpeen poiston yhteydessä
- 12) Arvioitu laajuus: n. 50m
- 13) Luokitusehdotus perusteluineen ¹⁾ II

14) Ehdotus suoja-alueeksi -----

15) Karttaluonnokset, piirroksat -----

16) Valokuvat: ----- *F. 42736* ----- saan 30-00 (turve poistettu) -----

17) Löydöt (suluissa aikaisemmat) -----

18) Kosketus maanomistajaan ----- *kyllä* ----- opas ----- *Ekstrand* -----

19) Havaintomahdollisuudet -----

20) Lähteet (aika, ilmoitus, kirjallisuus, top-arkisto ym.)¹⁾ -----

----- *Lars Ekstrand 1.8.1974 suusanallisesti allekirjoittaneelle* -----

21) Tarkastukset, tutkimukset (ala)¹⁾ -----

22) Lähilöydöt: -----

23) Perimätieto -----

24) Huomautuksia ¹⁾ -----

25) Tarkastanut 2 / 8 1974 ----- *Aujo Turvainen* -----

1)
Tarvittaessa käytetään liitteitä;
kiinnitettävä nitojalla tähän!

KJR 599 01 0003

- 1) Esihistoriallisen kohteen tarkastus: kunta Pietarsaaren mlk 3.
- 2) Nimi Gåsmossbacken 3) Kohteen laatu röykkiö
- 4) Kylä, kylänosa Forsby
- 5) Tila, palsta, Rno Lillmåns 2¹¹
- 6) Omistaja, vuokraaja, osoite Harry Lillmåns
Forsby
- 7) Peruskartta 2321 08 Pedersöre, x= 7050 92, y= 499 42, z= 27,5-30
- 8) Sijainti kirkosta tms. Purmon kirkosta 3900m saan 02-60 /60-00
- 9) Sijainti sanallisesti (talot, tiet, vesistöt).¹⁾ Stormyrannin itäpuolella
Gåsmossbackenilla, n.700m luoteeseen Hundrabergetiltä
- 10) Maasto (laatu, muoto, maaperä, kasvillisuus, rakennukset, hiekkakuopat)¹⁾
röykkiö on puolukkatyyppin havumetsässä, loivalla koilliseen
viettävällä rinteellä, n.15m tiestä koilliseen (uusi metsätie
Storbackenilta Gåsmossbackenille, ei kartassa)
- 11) Mj:n kuvaus ¹⁾ pieni sammalen peittämä matala röykkiö : halkaisija
n.4m, korkeus 1/2m, keskellä kuoppa
hyvässä kunnossa
- 12) Arvioitu laajuus:
- 13) Luokitusehdotus perusteluineen ¹⁾ II

luokitettu uudelle peruskartalle

- 14) Ehdotus suoja-alueeksi _____

- 15) Karttaluonnokset, piirrokset _____
- 16) Valokuvat: _____ *F. 42737* _____ *saan 07-00* _____

- 17) Löydöt (suluissa aikaisemmat) _____

- 18) Kosketus maanomistajaan _____ *opas* _____
- 19) Havaintomahdollisuudet _____
- 20) Lähteet (aika, ilmoitus, kirjallisuus, top-arkisto ym.)¹⁾ _____

- 21) Tarkastukset, tutkimukset (ala)¹⁾ _____

- 22) Lähilöydöt: _____
- 23) Perimätieto _____

- 24) Huomautuksia ¹⁾ _____

- 25) Tarkastanut *2 / 8 1974* _____
A. J. Torvinen _____

1)

Tarvittaessa käytetään liitteitä;
kiinnitettävä nitojalla tähän!

- 1) Esihistoriallisen kohteen tarkastus: kunta Pietarsaari mlk 4.
- 2) Nimi "Lövladubacken" Gåsmossbacken 3) Kohteen laatu 5 rökkiötä
- 4) Kylä, kylänosa Forsby
- 5) Tila, palsta, Rno Barkar ¹⁴
- 6) Omistaja, vuokraaja, osoite Frans Barkar
Forsby
- 7) Peruskartta 2321 08 Pedersöre , x= 7050 78 , y= 449 45 , z= 27,5-30
- 8) Sijainti kirkosta tms. Purmon kirkolta 3760m saan 02-80 /60-00
- 9) Sijainti sanallisesti (talot, tiet, vesistöt)¹⁾ Hundrabergetin luoteis-
puolella Gåsmossbackenin etelä laidalla, Hundrabergetiltä Gås-
mossbackenille vievän metsätien ^{Lounais} ~~koillis~~ puolella
- 10) Maasto (laatu, muoto, maaperä, kasvillisuus, rakennukset, hiekkakuopat)¹⁾
rökkiöt ovat mustikkatyypin sekametsässä, etelä-lounaisrinteessä
rökkiöiden eteläpuolella n. 20m päässä on pieni metsäteiden ris-
teys
- 11) Mj:n kuvaus ¹⁾ 5 rökkiötä (mahdoll. useampia) matalia, muodoltaan
epämääräisiä, aluskasvillisuuden peittämiä
- 12) Arvioitu laajuus: n. 20m
- 13) Luokitusehdotus perusteluineen ¹⁾ II

- 14) Ehdotus suoja-alueeksi _____

- 15) Karttaluonnokset, piirroksset _____
- 16) Valokuvat: _____

- 17) Löydöt (suluissa aikaisemmat) _____

- 18) Kosketus maanomistajaan _____ opas _____
- 19) Havaintomahdollisuudet _____
- 20) Lähteet (aika, ilmoitus, kirjallisuus, top-arkisto ym.)¹⁾ _____
 _____ top-arkisto: Tegengrenin karttaluonnos, 1928, Ahlnäsin ilmoitus

- 21) Tarkastukset, tutkimukset (ala)¹⁾ Tegengren, 1928 _____

- 22) Lähilöydöt: _____
- 23) Perimätieto _____

- 24) Huomautuksia ¹⁾ _____

- 25) Tarkastanut 2 / 8 1974 _____

Arja Toivonen

1) Tarvittaessa käytetään liitteitä;
 kiinnitettävä nitojalla tähän!

- 1) Esihistoriallisen kohteen tarkastus: kunta Pietarsaaren mlk 5.
- 2) Nimi Hundraberg I 3) Kohteen laatu 11 röykkiötä
- 4) Kylä, kylänosa Forsby
- 5) Tila, palsta, Rno Nygård 11⁹
- 6) Omistaja, vuokraaja, osoite Axel Cederberg ja Gunnar Cederbergin perilli-
set Forsby
- 7) Peruskartta 2321 08 Pedersöre , x= 7050 33 , y= 449 56 , z= 32,5
- 8) Sijainti kirkosta tms. Purmon kirkosta 3360m saan 03-50 /60-00
- 9) Sijainti sanallisesti (talot, tiet, vesistöt)¹⁾ Stormyränin kaakkois-
puolella Hundrabergetin luoteisrinteellä, metsätien molemmin
puolin
- 10) Maasto (laatu, muoto, maaperä, kasvillisuus, rakennukset, hiekkakuopat)¹⁾
kallioinen länsirinne, joka lännellä rajoittuu suohon ;
harvaa kitukasvuista mäntymetsää, alla sammal-kanervikko
- 11) Mj:n kuvaus 1) 11 röykkiötä, joista kaksi on pitkänomaista:
koko vaihtelee 5-10m, pitkänomaiset aina 15m:n
korkeus vaihtelee 1/2- 11/2m:n
röykkiöt on koottu sekakokoisista vierinkivistä
- 12) Arvioitu laajuus: 100m x 50m
- 13) Luokitusehdotus perusteluineen ¹⁾ II

- 14) Ehdotus suoja-alueeksi _____

- 15) Karttaluonnokset, piirroksset _____
- 16) Valokuvat: F. 42738 ja F. 42739 _____

- 17) Löydöt (suluissa aikaisemmat) _____

- 18) Kosketus maanomistajaan _____ opas _____
- 19) Havaintomahdollisuudet _____
- 20) Lähteet (aika, ilmoitus, kirjallisuus, top-arkisto ym.)¹⁾ _____
top-arkisto: Tegengrenin karttaluonnos v1928

- 21) Tarkastukset, tutkimukset (ala)¹⁾ Tegengren v1928 + kartta _____

- 22) Lähilöydöt: _____
- 23) Perimätieto _____

- 24) Huomautuksia ¹⁾ peruskartalla _____

- 25) Tarkastanut ² / ⁸ 197⁴ _____
Riitta Toivonen

1) Tarvittaessa käytetään liitteitä;
kiinnitettävä nittojalla tähän!

12599 070006

- 1) Esihistoriallisen kohteen tarkastus: kunta Pietarsaaren mlk 6.

- 2) Nimi Hundraberget II 3) Kohteen laatu 7 rökkiötä
- 4) Kylä, kylänosa Forsby
- 5) Tila, palsta, Rno Nygård 11⁹
- 6) Omistaja, vuokraaja, osoite Axel Cederberg ja Gunnar Cederbergin perillise
Forsby

- 7) Peruskartta 2321 08 Pedersöre ,x= 7050 22 ,y= 449 70 ,z= 35-37,5
- 8) Sijainti kirkosta tms. Purmon kirkosta 3320m saan 03-90 /60-00
- 9) Sijainti sanallisesti (talot, tiet, vesistöt)¹⁾ Hundrabergetin laella
länsi- ja luoteisosassa, metsätien itäpuolella

- 10) Maasto (laatu, muoto, macperä, kasvillisuus, rakennukset, hiekkakuopat)¹⁾
rikkonainen kalliopohja, päällä harva petäjikkö, aluskasvil-
lisuus on jäkälä-sammalikkaa

- 11) Mj:n kuvaus ¹⁾ 7 rökkiötä, joista yksi pitkänomainen (12m x 6m x 1m)
rökkiöiden halkaisija vaihtelee 11m-5m:n, keskikoko on n. 9m
rökkiöiden korkeus on keskimäärin 1m
rökkiöt on kasattu sekakokoisista vierinkivistä

- 12) Arvioitu laajuus: 140m x 60m
- 13) Luokitusendotus perusteluineen ¹⁾ (II) I ?

14) Ehdotus suoja-alueeksi

15) Karttaluonnokset, piirroksat

16) Valokuvat: *F. 42740 ja F. 42741*

17) Löydöt (suluissa aikaisemmat)

18) Kosketus maanomistajaan *opas*

19) Havaintomahdollisuudet

20) Lähteet (aika, ilmoitus, kirjallisuus, top-arkisto ym.)¹⁾

top-arkisto: Tegengrenin karttaluonnos v1928

21) Tarkastukset, tutkimukset (ala)¹⁾ *Tegengren v1928 + kartta*

22) Lähilöydöt:

23) Perimätieto

24) Huomautuksia ¹⁾ *peruskartalla*

25) Tarkastanut *2 / 8 1974*

Suvi Tuomi

1) Tarvittaessa käytetään liitteitä; kiinnitettävä nitojalla tähän!

M, R 599 01 0007

- 1) Esihistoriallisen kohteen tarkastus: kunta Pietarsaaren mlk 7.
- 2) Nimi Himmelskullen 3) Kohteen laatu 8 kivirakennelmaa
- 4) Kylä, kylänosa Forsby
- 5) Tila, palsta, Rno Niss 9¹⁵
- 6) Omistaja, vuokraaja, osoite AB Nars OY
Pietarsaari
- 7) Peruskartta 2321 08 Pedersöre, x= 7050 19, y= 446 40, z= 35-40
- 8) Sijainti kirkosta tms. Forsbyn kappelista 3040m saan 22-90 /60-00
- 9) Sijainti sanallisesti (talot, tiet, vesistöt) ¹⁾ Slätbackan ^{enin} itäosassa
Himmelskullenin lounaisrinteellä lähellä lakea, Forsbyn hautaus-
maan kohdalla soraontulle vievän tien luoteispuolella
- 10) Maasto (laatu, muoto, maaperä, kasvillisuus, rakennukset, hiekkakuopat) ¹⁾
kivikkoisen mäenlaki, pensaikon ja nuoren metsän peitossa
- 11) Mj:n kuvaus ¹⁾ 8 kpl kivikkoiseen mäenrinteeseen kaivettuja kuoppia,
joista 6 kpl yhdessä ryhmässä* ja 2 kpl erillään lähenpänä
mäen lakea: kuoppien halkaisija on keskimäärin 3,5-4m, syvyys
vaihtelee 60sm-120sm
* SÖLUMHAISESTI YHTEISINE VÄLISEIVINEEN
- 12) Arvioitu laajuus: 20m x 50m
- 13) Luokitusehdotus perusteluineen ¹⁾ II

- 14) Ehdotus suoja-alueeksi _____

- 15) Karttaluonnokset, piirrookset _____
- 16) Valokuvat: _____ F. 42742 saan 52-50 _____

- 17) Löydöt (suluissa aikaisemmat) _____

- 18) Kosketus maanomistajaan _____ opas _____
- 19) Havaintomahdollisuudet _____
- 20) Lähteet (aika, ilmoitus, kirjallisuus, top-arkisto ym.)¹⁾ _____
 mahdollisesti ko. top-arkisto: Pietarsaaren kotiseutuyhdis-
 tyksen tiedoitus v1957

- 21) Tarkastukset, tutkimukset (ala)¹⁾ _____

- 22) Lähilöydöt: _____
- 23) Perimätieto _____

- 24) Huomautuksia ¹⁾ tuskin hautaröykkiöitä _____

- 25) Tarkastanut 6 / 8 197 4 _____

Antti Törnänen

1) Tarvittaessa käytetään liitteitä;
 kiinnitettävä nitojalla tähän!

- 1) Esihistoriallisen kohteen tarkastus: kunta Pietarsaaren mlk 8.
- 2) Nimi Hundraberget III 3) Kohteen laatu röykkiö
- 4) Kylä, kylänosa Forsby
- 5) Tila, palsta, Rno Hagnäs 15⁴
- 6) Omistaja, vuokraaja, osoite Viljam Hagnäs
Forsby
- 7) Peruskartta 2321 07 Purmo, x= 7049 92, y= 449 63, z= 32,5
- 8) Sijainti kirkosta tms. Purmon kirkosta 3020m saan 04-10 /60-00
- 9) Sijainti sanallisesti (talot, tiet, vesistöt)¹⁾ Hundrabergetille vievän
metsätien länsipuolella, Pertar-suoviljelyalueen pohjois-
puolella, Hundrabergetin etelälaidalla
- 10) Maasto (laatu, muoto, maaperä, kasvillisuus, rakennukset, hiekkakuopat)¹⁾
loiva länteen viettävä rinne, mustikkatyypin sekametsää
- 11) Mj:n kuvaus ¹⁾ matala hajoitettu röykkiö; 4mx 6m x60sm (korkeus)
röykkiö on kasattu sekakokoisista vierinkivistä
- 12) Arvioitu laajuus: _____
- 13) Luokitusehdotus perusteluineen ¹⁾ II

- 14) Ehdotus suoja-alueeksi _____

- 15) Karttaluonnokset, piirrokset _____
- 16) Valokuvat: _____

- 17) Löydöt (suluissa aikaisemmat) _____

- 18) Kosketus maanomistajaan _____ opas _____
- 19) Havaintomahdollisuudet _____
- 20) Lähteet (aika, ilmoitus, kirjallisuus, top-arkisto ym.)¹⁾ _____
_____ top-arkisto: Tegengrenin karttaluonnos v1928 _____

- 21) Tarkastukset, tutkimukset (ala)¹⁾ Tegengren v1928 _____

- 22) Lähilöydöt: _____
- 23) Perimätieto _____

- 24) Huomautuksia ¹⁾ _____

- 25) Tarkastanut 2 / 8 1974 _____
Aulis Toivonen

1) Tarvittaessa käytetään liitteitä;
kiinnitettävä nitojalla tähän!

- 1) Esihistoriallisen kohteen tarkastus: kunta Pietarsaaren mlk 9.
- 2) Nimi Storkullan 3) Kohteen laatu 3 röykkiötä
- 4) Kylä, kylänosa Forsby
- 5) Tila, palsta, Rno Storkullan 19³²
- 6) Omistaja, vuokraaja, osoite Bror Raak
Forsby
- 7) Peruskartta 2321 07 Purmo, x= 7049 74, y= 443 10, z= 22,5
- 8) Sijainti kirkosta tms. Purmon kirkosta saan 49-50 /60-00 5870m
- 9) Sijainti sanallisesti (talot, tiet, vesistöt)¹⁾ Hömosen viljelysalueen
länsipuolella, Lammossen niitty- ja suoalueen koillispuolella,
Järnin tilan päärakennuksesta 300m lounaaseen
- 10) Maasto (laatu, muoto, maaperä, kasvillisuus, rakennukset, hiekkakuopat)¹⁾
mustikkatyypin kuusimetsää käsittävä pienehkö tasainen metsä-
palsta, röykkiöt n.20m päässä palstatiestä
- 11) Mj:n kuvaus ¹⁾ 3 kpl 'kranssimaisia' selväpiirteisiä röykkiöitä
röykkiöt sammalen peittämiä ja melko isoista kivistä käsattuja,
halkaisija on keskimäärin 6m ja korkeus 40-70sm
kaikissa röykkiöissä on syvennys keskellä
röykkiöiden 1 ja 2 välissä epämääräistä kiveystä, joka voi olla
hautaraunioon kuuluvaa (Hirviluoto-64)
- 12) Arvioitu laajuus: n.20m
- 13) Luokitusehdotus perusteluineen ¹⁾ II

- 14) Ehdotus suoja-alueeksi -----

- 15) Karttaluonnokset, piirroksset -----
- 16) Valokuvat: F. 30150, F. 30151 HIRVILUOTO -64 -----

- 17) Löydöt (suluissa aikaisemmat) -----

- 18) Kosketus maanomistajaan ----- opas -----
- 19) Havaintomahdollisuudet -----
- 20) Lähteet (aika, ilmoitus, kirjallisuus, top-arkisto ym.)¹⁾ -----
----- top-arkisto: Hirviluodon tarkistusmatka v1964 -----
----- SANDELIN, SHYA XIV s. 7 -----

- 21) Tarkastukset, tutkimukset (ala)¹⁾ ----- Hirviluoto v1964 tark. -----

- 22) Lähilöydöt: -----
- 23) Perimätieto -----

- 24) Huomautuksia ¹⁾ -----

- 25) Tarkastanut 5 / 8 1974 -----
----- *Aija Toivonen* -----

1) Tarvittaessa käytetään liitteitä;
kiinnitettävä nitojalla tähän!

- 1) Esihistoriallisen kohteen tarkastus: kunta Pietarsaaren mlk 10.
- 2) Nimi Vistbacken 1 3) Kohteen laatu röykkiö
- 4) Kylä, kylänosa Forsby
- 5) Tila, palsta, Rno Lind 9¹¹
- 6) Omistaja, vuokraaja, osoite Ragnar Rönkvist
Purmo
- 7) Peruskartta 2321_07 Purmo, x= 7049 59, y= 447 52, z= 27,5-30
- 8) Sijainti kirkosta tms. Purmon kirkosta 2590m saan 56-80/60-00
- 9) Sijainti sanallisesti (talot, tiet, vesistöt)¹⁾ Vistbackenin länsi osassa Lindin tilan päärakennuksesta koilliseen viljelysalueen luoteiskulmas-
sa
- 10) Maasto (laatu, muoto, maaperä, kasvillisuus, rakennukset, hiekkakuopat)¹⁾
Lindin tilan viljelysalueen luoteiskulmasta n. 30m luoteeseen, hakkuu-
alueen laidassa, tiheää nuorta männikköä kasvavassa lounaisrinteessä;
aluskasvillisuus sammalikkoa
- 11) Mj:n kuvaus ¹⁾ laajalle alalle hajoitettu "myöhäinen" röykkiö
(halkaisija n. 5m, korkeus 1/2m), lähes kokonaan aluskasvillisuuden
peittämä; keskeltä kiviä poistettu maan pintaan asti
- 12) Arvioitu laajuus:
- 13) Luokitusehdotus perusteluineen ¹⁾ II

14) Ehdotus suoja-alueeksi _____

15) Karttaluonnokset, piirrookset _____

16) Valokuvat: _____

17) Löydöt (suluissa aikaisemmat) _____

18) Kosketus maanomistajaan vävynvälityksellä, joka onna _____

19) Havaintomahdollisuudet _____

20) Lähteet (aika, ilmoitus, kirjallisuus, top-arkisto ym.)¹⁾ _____

21) Tarkastukset, tutkimukset (ala)¹⁾ _____

22) Lähilöydöt: _____

23) Perimätieto _____

24) Huomautuksia ¹⁾ _____

25) Tarkastanut 9 / 8 1974 _____

Aujo Tominen

1) Tarvittaessa käytetään liitteitä; kiinnitettävä nitejalla tähön!

- 1) Esihistoriallisen kohteen tarkastus: kunta Pietarsaaren mlk 11.
- 2) Nimi Vistbackenin yhteismaa 3) Kohteen laatu 15 röykkiötä
- 4) Kylä, kylänosa Forsby
- 5) Tila, palsta, Rno yhteismaa-alue, joka on erotettu Lindin tilan Rno 9¹¹
- 6) Omistaja, vuokraaja, osoite alueesta
- 7) Peruskartta 2321 07 Purmo ,x= 7049_36 ,y= 447_66 ,z= 22,5
- 8) Sijainti kirkosta tms. Purmon kirkosta 2340m saan 56-95/60-00
- 9) Sijainti sanallisesti (talot, tiet, vesistöt)¹⁾ Lindin tilan päärakennuksen itä-puolella n.200m päässä siitä; Purmon rajalta n.300m pohjoiseen
- 10) Maasto (laatu, muoto, maaperä, kasvillisuus, rakennukset, hiekkakuopat)¹⁾ metsän peittämä loiva mäen laki; mustikkatyypin metsää, aluskasvillisuus paksua sammalta ja jäkälää
- 11) Mj:n kuvaus ¹⁾ 15 kpl pieniä sammaleen peittämiä röykkiöitä; halkaisija keskimäärin 4m ja korkeus 1/2m useimmissa röykkiöissä on syvennys keskellä
- 12) Arvioitu laajuus: 80m x 80m (yhteismaa-alue)
- 13) Luokitusehdotus perusteluineen ¹⁾ II

- 14) Ehdotus suoja-alueeksi _____

- 15) Karttaluonnokset, piirroksset _____
- 16) Valokuvat: F. 42743 S: AAN 00-00
KUVASSA LÖYTY-ALUEEN KAAKKOISIN RÖYKKIÖ
- 17) Löydöt (suluissa aikaisemmat) _____

- 18) Kosketus maanomistajaan _____ opas _____
- 19) Havaintomahdollisuudet _____
- 20) Lähteet (aika, ilmoitus, kirjallisuus, top-arkisto ym.)¹⁾ _____

- 21) Tarkastukset, tutkimukset (ala)¹⁾ _____

- 22) Lähilöydöt: _____
- 23) Perimätieto _____

- 24) Huomautuksia ¹⁾ erotettu yhteismaaksi röykkiöitten vuoksi
- 25) Tarkastanut 9 / 8 1974 _____
Kari Tarnanen

1)
Tarvittaessa käytetään liitteitä;
kiinnitettävä nitojalla tähän!

- 1) Esihistoriallisen kohteen tarkastus: kunta Pietarsaaren mlk 12.
- 2) Nimi Namnlösabacken 3) Kohteen laatu röykkiö
- 4) Kylä, kylänosa Forsby
- 5) Tila, palsta, Rno Ljung 3²
- 6) Omistaja, vuokraaja, osoite Karl Ljung
Forsby
- 7) Peruskartta 2321 07 Purmo, x= 7047 84, y= 442 83, z= 22,5-25
- 8) Sijainti kirkosta tms. Purmon kirkosta 5590m 46-25/60-00
- 9) Sijainti sanallisesti (talot, tiet, vesistöt)¹⁾ Namnlösabackenin lounais-
laidassa Lammoskyttan- ja Gubbaskärret-nimisten niittyalueiden välissä
Kov-joen itäpuolella sillasta 50m saan 07-00
- 10) Maasto (laatu, muoto, maaperä, kasvillisuus, rakennukset, hiekkakuopat)¹⁾
Jyrkkä kallioinen lounaisrinne, jolla poronjäkälää ja kitukasvuista
männikköä
- 11) Mj:n kuvaus ¹⁾ yhden kivikerroksen käsittävä matala röykkiö, hajoitet-
tu n. 7m alalle; mahdollisesti osa röykkiöstä on vierinyt alas kalli-
olta
- 12) Arvioitu laajuus:
- 13) Luokitusehdotus perusteluineen ¹⁾ II

14) Ehdotus suoja-alueeksi _____

15) Karttaluonnokset, piirroksat _____

16) Valokuvat: _____

17) Löydöt (suluissa aikaisemmat) _____

18) Kosketus maanomistajaan _____ opas _____

19) Havaintomahdollisuudet _____

20) Lähteet (aika, ilmoitus, kirjallisuus, top-arkisto ym.)¹⁾ _____

top-arkisto: ÄYRÄPÄÄ -34 ?

21) Tarkastukset, tutkimukset (ala)¹⁾ Äyräpää v1934 tark. ?

22) Lähilöydöt: _____

23) Perimätieto _____

24) Huomautuksia ¹⁾ _____

25) Tarkastanut 5 / 8 1974

Sigfrid Toivonen

1) Tarvittaessa käytetään liitteitä; kiinnitettävä nitojalla tähän!

- 1) Esihistoriallisen kohteen tarkastus: kunta Pietarsaaren mlk 13.
- 2) Nimi Namnlösabacken 3) Kohteen laatu röykkiö
- 4) Kylä, kylänosa Forsby
- 5) Tila, palsta, Rno Ljung 3²
- 6) Omistaja, vuokraaja, osoite Karl Ljung
Forsby
- 7) Peruskartta 2321 07 Purmo, x= 7047 83, y= 442 94, z= 25-27,5
- 8) Sijainti kirkosta tms. Purmon kirkosta 5460m saan 46-30/60-00
- 9) Sijainti sanallisesti (talot, tiet, vesistöt)¹⁾ Namnlösabackenin itä-
laidalla, tien varressa, 5m tiestä luoteeseen
- 10) Maasto (laatu, muoto, maaperä, kasvillisuus, rakennukset, hiekkakuopat)¹⁾
puolukkatyyppin havumetsää tien varressa, takaa kohoaa kalliainen
mäki
- 11) Mj:n kuvaus ¹⁾ ehyt sammalen peittämä röykkiö, halkaisija n. 4m
korkeus 50-60sm
- 12) Arvioitu laajuus:
- 13) Luokitusehdotus perusteluineen ¹⁾ II

- 14) Ehdotus suoja-alueeksi _____

- 15) Karttaluonnokset, piirrokset _____
- 16) Valokuvat: F. 42744 RÖYKKIÖ KUVA saan 43-00 _____

- 17) Löydöt (suluissa aikaisemmat) _____

- 18) Kosketus maanomistajaan _____ opas _____
- 19) Havaintomahdollisuudet _____
- 20) Lähteet (aika, ilmoitus, kirjallisuus, top-arkisto ym.)¹⁾ _____
top-arkisto: ÄYRÄPÄÄ - 34 ? _____

- 21) Tarkastukset, tutkimukset (ala)¹⁾ Äyräpää m1934 tark.? _____

- 22) Lähilöydöt: _____
- 23) Perimätieto _____

- 24) Huomautuksia ¹⁾ _____

- 25) Tarkastanut 5 / 8 1974 _____

Augs. Järvinen

1)
Tarvittaessa käytetään liitteitä;
kiinnitettävä nitojalla tähän!

- 1) Esihistoriallisen kohteen tarkastus: kunta Pietarsaaren mlk 14.
- 2) Nimi Sandnäset
- 3) Kohteen laatu kivillä limitetty kuoppa
- 4) Kylä, kylänosa Sundby
- 5) Tila, palsta, Rno uusjakoalue
- 6) Omistaja, vuokraaja, osoite
- 7) Peruskartta 2321 05 Sundby , x= 7055 54 , y= 434 79 , z= 7,5
- 8) Sijainti kirkosta tms. Sundbyn koulusta 2410m saan 12-85/60-00
- 9) Sijainti sanallisesti (talot, tiet, vesistöt)¹⁾ Sundby-joen etelä-puolella Sandnäset-hiekkaharjun lounais-osassa, Ränäset- Kasnäset-tien koillis-puolella, Sundby-joen sillasta 500m etelä-kaakkoon hiekanotto alueella
- 10) Maasto (laatu, muoto, maaperä, kasvillisuus, rakennukset, hiekkakuopat)¹⁾ tiheä kuusimetsäinen tienvarsirinne
- 11) Mj:n kuvaus ¹⁾ rinteeseen rakennettu säännöllisen muotoinen kivillä limitetty päältä avoin kuoppa (2m x 3,5m x 1,8mkork.) ympärillä kasvaa yli satavuotiaita puita
- 12) Arvioitu laajuus:
- 13) Luokitusehdotus perusteluineen ¹⁾ ~~IV~~ III

MJR 599 07 0815

1) Esihistoriallisen kohteen tarkastus: kunta Pietarsaaren mlk 15.

2) Nimi Träskkullaberget 3) Kohteen laatu ryssänuuni

4) Kylä, kylänosa Lövö

5) Tila, palsta, Rno uusjakoalue

6) Omistaja, vuokraaja, osoite

7) Peruskartta 2321_05 Sundby, x= 7053_76, y= 439_30, z= 15-17,5

8) Sijainti kirkosta tms. Lövön kansakoulusta 2040m saan 27-70/60-00

9) Sijainti sanallisesti (talot, tiet, vesistöt)¹⁾ Träskkullabergetin lounaispäässä Kokkola-Seinäjoki radan kaakkoispuolella, n. 250m radasta, Larsmossenin viljelysalueen lounaispuolella, Lövön ja Pännäisten kylien

10) Maasto (laatu, muoto, maaperä, kasvillisuus, rakennukset, hiekkakuopat)¹⁾ rajalta 5m Lövön kylän puolelle

mustikkatyypin havumetsää, lounaaseen viettävä rinne

11) Mj:n kuvaus ¹⁾ ryssänuuni tasaisella kalliopohjalla, suuaukko etelään koottu melko pienistä kivistä ; pohja-ala 1,5m x 1,5m x 65sm (kork.) uuni on hyvässä kunnossa

12) Arvioitu laajuus:

13) Luokitusehdotus perusteluineen ¹⁾ I

- 14) Ehdotus suoja-alueeksi _____

- 15) Karttaluonnokset, piirroksat _____
- 16) Valokuvat: F. 42746 RYSSÄVUONI S:STA 30-00 _____

- 17) Löydöt (suluissa aikaisemmat) _____

- 18) Kosketus maanomistajaan _____ opas _____
- 19) Havaintomahdollisuudet _____
- 20) Lähteet (aika, ilmoitus, kirjallisuus, top-arkisto ym.)¹⁾ _____
top-arkisto _____

- 21) Tarkastukset, tutkimukset (ala)¹⁾ _____

- 22) Lähilöydöt: _____
- 23) Perimätieto "kriigsugnen" _____

- 24) Huomautuksia ¹⁾ peruskartalla, rauhoitustaulu on _____

- 25) Tarkastanut 8 / 8 1974 _____

Aapo Torvinen

1)

Tarvittaessa käytetään liitteitä;
kiinnitettävä nitojalla tähän!

- 1) Esihistoriallisen kohteen tarkastus: kunta Pietarsaaren mlk 16.
- 2) Nimi Tegelstensbacken 3) Kohteen laatu röykkiö
- 4) Kylä, kylänosa Lövö
- 5) Tila, palsta, Rno uusjakoalue
- 6) Omistaja, vuokraaja, osoite
- 7) Peruskartta 2321_05 Sundby, x= 7052_02, y= 437_92, z= 20
- 8) Sijainti kirkosta tms. Lövön kansakoulusta 3820m saan 32-25/60-00
- 9) Sijainti sanallisesti (talot, tiet, vesistöt)¹⁾ Lövön kansakoulun kohdalta etelään lähtevän kylätien luoteis-puolella Tegelstensbackenin lounaisrinteellä, mainitusta tiestä 70m luoteeseen ja tien reunassa olevasta
- 10) Maasto (laatu, muoto, maaperä, kasvillisuus, rakennukset, hiekkakuopat)¹⁾ pohjoisemmasta sorakuopasta 60m pohjoiseen
kivikkoinen harju, lounais-rinne, mustikkatyypin kuusivaltaista sekametsää
- 11) Mj:n kuvaus ¹⁾ iso röykkiö, koottu sekakokoisista kivistä, halkaisija n. 15m; röykkiössä iso kuoppa keskellä (10m x 4m x 2m syv.), jossa kasvaa mm. kaksi petäjää
röykkiö on melko huonossa kunnossa
- 12) Arvioitu laajuus:
- 13) Luokitusehdotus perusteluineen ¹⁾ II

- 14) Ehdotus suoja-alueeksi _____

- 15) Karttaluonnokset, piirroksat _____
- 16) Valokuvat: F. 42747 JA F. 42748 ^{KUVA} saan 25-00 RÖUKKIÖSTÄ
F. 30147 - 49 ÄYRÄPÄÄ TARK. 1934
- 17) Löydöt (suluissa aikaisemmat) _____

- 18) Kosketus maanomistajaan _____ opas _____
- 19) Havaintomahdollisuudet _____
- 20) Lähteet (aika, ilmoitus, kirjallisuus, top-arkisto ym.)¹⁾
top-arkisto: ÄYRÄPÄÄ v. 1934
SANDELIN SMYA XIV S. 6
- 21) Tarkastukset, tutkimukset (ala)¹⁾ Äyräpää v1934 tark.
Hirviluoto v1964 tark.
- 22) Lähilöydöt: _____
- 23) Perimätieto _____

- 24) Huomautuksia ¹⁾ peruskartalla, rauhoitustaulu on
- 25) Tarkastanut 8 / 8 1974

Juha Torvinen

1)
Tarvittaessa käytetään liitteitä;
kiinnitettävä nitojalla tähän!

- 1) Esihistoriallisen kohteen tarkastus: kunta Pietarsaaren mlk 17.
- 2) Nimi Erik-kuninkaan lähde 3) Kohteen laatu parantava lähde
- 4) Kylä, kylänosa Pirilö
- 5) Tila, palsta, Rno Cederbergs 12⁶¹
- 6) Omistaja, vuokraaja, osoite Viktor Cederbergs
Pirilö
- 7) Peruskartta 2321_06 Jakobstad , x= 7062_90 , y= 439_86 , z= 2,5-5
- 8) Sijainti kirkosta tms. Pietarsaaren mlk kirkosta 3300m saan 15-70/60-00
- 9) Sijainti sanallisesti (talot, tiet, vesistöt)¹⁾ Pirilön lahden kaakkois-
rannalla Pirilöön vievän paikallistien luoteispuolella, tieojassa,
Pietarsaari-Ähtävä-tietä n.600m paikallistietä Pirilöön
- 10) Maasto (laatu, muoto, maaperä, kasvillisuus, rakennukset, hiekkakuopat)¹⁾
tienvarsi- lehtometsää
- 11) Mj:n kuvaus ¹⁾ lähes huomaamaton lähteensilmä maantien ojassa,
aikoinaan lähteeseen upotettu puinen tynnyri, joka lähes lahonnut
lähde erittäin huonossa kunnossa
- 12) Arvioitu laajuus:
- 13) Luokitusehdotus perusteluineen ¹⁾ II (siivottava)

- 14) Ehdotus suoja-alueeksi _____

- 15) Karttaluonnokset, piirrookset _____
- 16) Valokuvat: _____

- 17) Löydöt (suluissa aikaisemmat) _____

- 18) Kosketus maanomistajaan _____ opas _____
- 19) Havaintomahdollisuudet _____
- 20) Lähteet (aika, ilmoitus, kirjallisuus, top-arkisto ym.)¹⁾ _____
 top-arkisto _____
 Pietarsaaren kotiseutuyhdistyksen puheenjohtajan suullinen tieto _____
 allekirjoittaneelle 1.8.74 _____

- 21) Tarkastukset, tutkimukset (ala)¹⁾ _____

- 22) Lähilöydöt: _____
- 23) Perimätieto top-arkisto: "Erik-kuninkaan lähde Pirilössä, viime vuosi-
 sadan loppupuolella hyvässä maineessa parantavana hapelähteenä"⁶

- 24) Huomautuksia ¹⁾ _____

- 25) Tarkastanut 7 / 8 1974 _____

Eija Törninen

1) Tarvittaessa käytetään liitteitä;
 kiinnitettävä nitojalla tähän!

PIETARSAAREN MLK: inventointi 1974

liite

Anja Torvinen

Evijärvi-Seuran hallussa oleva reikäkiven puolikas
Löysi mv. Aleksi Pitkäjärvi (os. Evijärvi) v. 1947 Källbyn kylästä
Kråknäsin ulkosaralta Maaspurabacka-nimiseltä paikalta (omist.
Alfred Stenvatten). Kysymyksessä ilmeisesti Purmon puolella ole-
va Källbyn kylän ulkosarka.

Pirunpelto nk. Rumble (kartalla nimellä Rumlet) Lövön kylässä
peruskartta 2321 05 SUNDBY

x= 7054 46

y= 436 90

z= 20

Top-arkisto: Meinanderin vast. 1965 - ei aiheuta toimenpiteitä.

Pirunpelto Tornbergetillä Pännäisten kylässä

Laaja kivikko Tornbergetin korkeimmalla kohdalla, lähellä kaatu-
nut kolmiomittaustorni

peruskartta 2321 05 SUNDBY

x= 7051 86

y= 439 72

z= 30,5

Läketiet. yo. CB Nylundin tiedote valtioneuvostolle
diaroitu 30.8.1972

PIETARSAARI MLK.

STORBACK

2321 08 PEDERSÖRE 1



F. 42735

RYSSÄNUUNI

KUVA S: AAN 36-50

KUV. ANJA TORVINEN

PIETARSAARI MLK.

HÖGBACKA

2321 08 PEDERSÖRE 2



F. 42736

RÖYKKIÖ, JOSTA TURVE OLI POISTETTU
JA KESKUSTAA SYVENNETTY

KUVA S: AAW 30-00

KUU. AAWJA TORVINEN

PIETARSAARI MLK.

GÅSMOSSBACKEN

2321 08 PEDERSÖRE 3



F. 42737

RÖYKKIÖ

KUVA S:AAW 07-00

KUV. ANJA TORVINEN

PIETARSAARI MLK.

HUNDRA BERGET I

2321 08 PEDERSÖRE 5



F. 42738



F. 42739

RÖYKKIÖITÄ HUNDRA BERGET I:LTÄ

KUV. ANJA TORVINEN

PIETARSAARI MLK.

HUNDRA BERGET II

2321 08 PEDERSÖRE 6



F. 42740



F. 42741

RÖVKKIÖITÄ HUNDRA BERGET II: LTA

KUV. ANJA TORVINEN

PIETARSAARI MLK.

HIMMELSKULLEN

2321 08 PEDERSÖRE 7



F. 42742

KUVASSA RINTEESEEN TEHTYJÄ 'SOLUMAI-
SIA' KIVIRAKENNELMIA

KUVA S: AAN 52-50

KUV. ANJA TORVINEN

PIETARSAARI MLK.

VISTBACKEN YHT. MAA

2321 07 PURMO 11



F. 42743

KOMTEEN KAAKKOISIN RÖYKKIÖ

KUVA S: AAN 00-00

KUV. ANJA TORVINEN

PIETARSAARI MLK.

NAMNLÖSA BACKEN

2321 07 PURMO 13



F. 42744

RÖYKKIÖ

KUVA S: AAN 43-00

KUV. ANJA TORVINEN

PIETARSAARI MLK.

SANDNÄSET

2321 05 SUNDBY 14



F. 42745

MUINAISJÄÄNNÖS S:STA 37-50

KUV. ANJA TORVINEN

PIETARSAARI MLK.

TRÄSKKULLABERGET

2321 05 SUNDBY 15



F. 42746

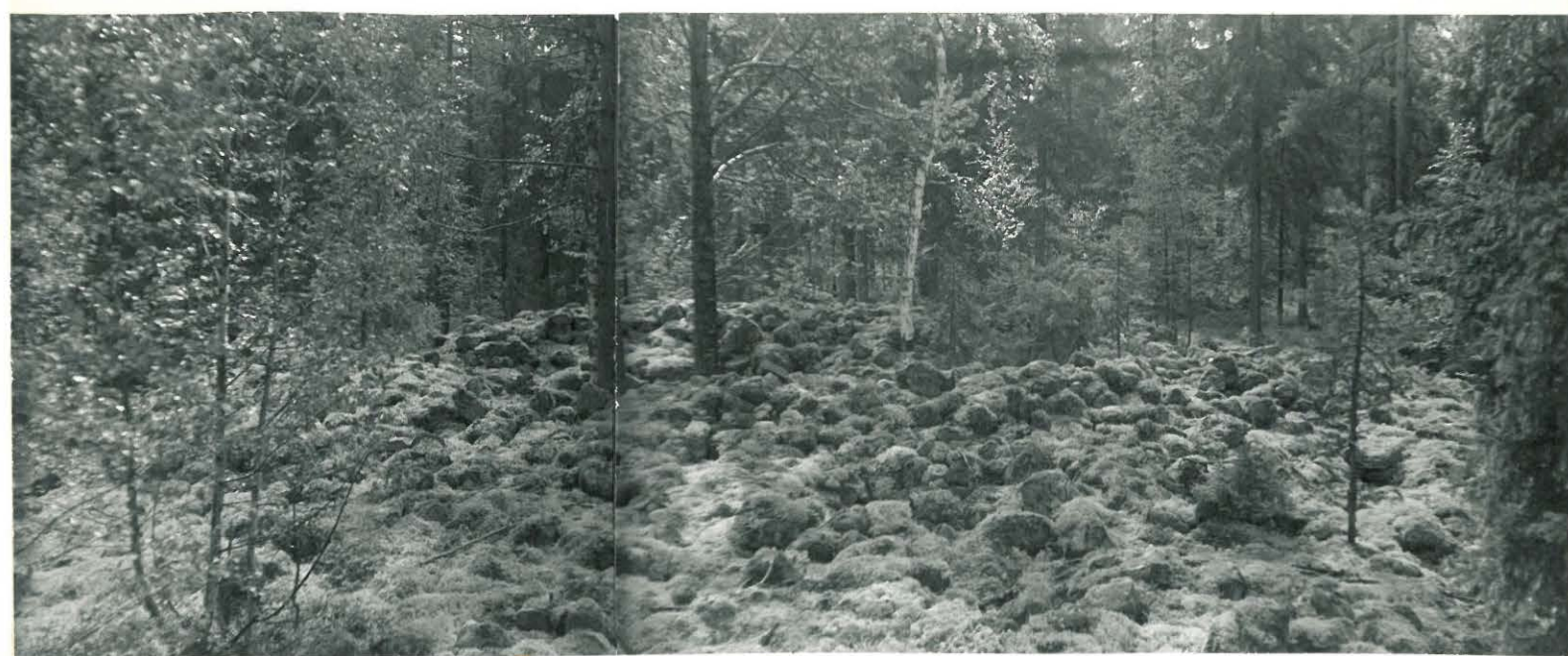
RYSSÄNUUNI S:STA 30-00

KUV. ANJA TORVINEN

PIETARSAARI MLK.

TEGELSTENSBACKEN

2321 05 SUNDBY 16



F. 42747

F. 42748

RÖYKKIÖ S:STA 55-00

KUV. ANJA TORVINEN