

Ennist. tsto 2-92/29 8.1990

ENSO-GUTZEIT OY:N KAAVOITETTAVIEN ALUEIDEN MUINAISJÄÄNNÖS-
INVENTOINTI PUUMALASSA JA SAVONLINNASSA 1989

Inventointikertomus

Timo Sepänmaa

Savonlinnan maakuntamuseo

referaatti

ENSO-GUTZEIT OY:N KAAVOITETTAVIEN ALUEIDEN MUINAISJÄÄNNÖSINVENTOINTI
PUUMALASSA JA SAVONLINNASSA 1989

Savonlinnan maakuntamuseo

Inventoinnin suorittaja: fil. yo Timo Sepänmaa

Kyseessä oli kesämökkitonteiksi kaavoitettavien ranta-alueiden inventointi. Kaavoitettavilta alueilta pyrittiin löytämään kaikki sekä esihistorialliset, että historiallisen ajan muinaisjäännökset. Ennestään näiltä alueilta ei tunnettu muinaisjäännöksiä.

Savonlinnan alueelta inventoinnissa löytyi yksi esihistoriallinen, mahdollisesti varhaismetallikautinen asuinpaikka sekä yksi mahdollinen lapinraunio.

Puumalan alueelta löytyi lähekkäin sijaitsevat hiilimiilu ja mahdollinen tervahytti.

Inventointilöydöt: KM 24789

Tutkimuskustannukset:

Enso-Gutzeit Oy 14 100 mk

Tutkimusraportti: Timo Sepänmaa 18.12.1989 Savonlinnan maakuntamuseossa

(kopio museoviraston esihistorian toimiston top. arkistossa)

Sisälllys:

Johdanto	sivu 3
Inventointimenetelmät	3
Tulokset	4

Liitteet:

Tervaniemi a (tervahytti)	
- tarkastuskertomus	I:1
Tervaniemi b (hiilimiilu)	
- tarkastuskertomus	II:1
- Pk-kopio 1:20000 (sis. kohteet Tervaniemi a ja b)	II:2
- kaavakartta 1:5000 "	II:3
Vetotaival (esihist. asuinpaikka)	
- tarkastuskertomus	III:1
- Pk-kopio 1:20000	III:2
- kaavakartta 1:5000	III:3
Ruisniemet (lapinraunio)	
- tarkastuskertomus	IV:1
- Pk-kopio 1:20000	IV:2
- kaavakartta 1:5000	IV:3
Inventoidut alueet 1:200 000	
- Puumalan alue	V:1
- Savonlinnan alue	V:2
Kuvatekstit	VI:1
Pinnakkaiskopioidut inventointikuvista	VI:2

Johdanto

Allekirjoittanut sai Savonlinnan maakuntamuseolta toimeksi suorittaa Enso-Gutzeit Oy:n kaavoitettavien alueiden muinaisjäännösinventoinnit Puumalassa sekä Savonlinnassa. Inventoinnin kustansi Enso-Gutzeit Oy. Kenttätyöt tehtiin heinäkuussa 1989.

Savonlinnassa inventointi käsitti neljä eri aluetta, jotka on merkitty karttaliitteeseen n:o ja Puumalassa kolme aluetta, karttaliite n:o . Tarkemmat kartat (Mk 1:10 000), joihin on merkitty kaavoitettavat tontit, on talletettu Savonlinnan maakuntamuseolle.

Tutkittavilta alueilta ei aiemmin tunnettu kiinteitä muinaisjäännöksiä tai irtolöytöjä. Inventoinnin tarkoituksena oli alueilla mahdollisesti olevien muinaisjäännösten kartoittaminen, jotta nämä voitaisiin kaavoituksessa huomioida ja säilyttää ehjinä.

Inventointimenetelmät

Alueilta oli odotettavissa toisaalta esihistoriallisia asuinpaikkoja ja toisaalta lapinraunioita. Ensiksimainitut sijaitsevat lähes poikkeuksetta hiekkaperäisillä alueilla ja usein muinaisten rantaterassien päällä. Koska tiedetään, että asuinpaikat ovat sijainneet aivan rannan tuntumassa ja Saimaan pinta oli kivi-kaudella Puumalan-Savonlinnan alueilla korkeimmillaan noin 85 m nykyisen merenpinnan yläpuolella, voidaan esihistoriallisia asuinpaikkoja löytää likimain nykyisen rannan ja 85 m:n korkeus-

käyrän välisiltä alueilta. Esihistoriallisista asuinpaikoista ei ehjällä maanpinnalla yleensä näy mitään merkkejä, joten asuinpaikkaan viittaavia merkkejä, kuten kvartsi-iskoksia, saviastian palasia ja nokimaata etsittiin silmämääräisesti valituille paikoille tehdyistä koekuopista. Alueilla, joilla oli tuoreita maanpinnan rikkoutumia, kuten tienleikkauksia, metsäkoneen jälkiä tms. etsittiin merkkejä muinaisjäännöksistä näistä rikkoutumista, jolloin koekuoppia ei yleensä jouduttu tekemään.

Lapinrauniot ovat pyöreitä tai soikeita, läpimitaltaan noin 2-10 m pitkiä ja matalahkoja, usein melko säännöllisen muotoisia kiviröykkiöitä. Ne ovat pronssi- tai rautakaudelle ajoittuvia hautaröykkiöitä. Lapinrauniot sijaitsevat yleensä melko karuilla kallioisilla alueilla, esimerkiksi niemillä, joilta usein on hyvä näköala ympäröivään vesistöön. Koska ne ovat yleensä melko hyvin maastossa erottuvia, etsittiin näitä sopivilta alueilta ainoastaan silmämääräisesti tarkkailemalla.

Tulokset

Savonlinnan alueelta löytyi yksi ilmeisesti varhaismetallikautinen (pronssikausi-varhainen rautakausi) asuinpaikka Pellossalon Kangasniemen tyveltä (Vetotaival) sekä yksi mahdollinen lapinraunio Loikansaaren Ruisniemestä. Puumalan alueelta löytyi vain historialliselle ajalle ajoittuvat, noin 30 metrin päässä toisistaan sijaitsevat hiilimiilu ja mahdollinen tervahytti Vesiniemen Tervaniemestä.

Lisäksi eräänä tutkimustuloksena mainittakoon, että em. Veto-
taipaleen asuinpaikka todettiin asuinpaikan poikki hiljattain
tehdyn tien leikkauksesta löytyneiden kvartsi-iskosten ja as-
bestikeramiikan palojen perusteella. Toisaalta tien länsipuolel-
le tehdyistä seitsemästä koekuopasta ei havaittu mitään
asuinpaikkaan viittaavia merkkejä. Tämä asuinpaikka olisikin
ilmeisesti jäänyt löytymättä, mikäli tietä ei olisi ollut.
Tämän tuloksen perusteella tällaisia, melko vähälöytöisiä asuin-
paikkoja jäänee melko kiireellisissä ja yhden hengen voimin
tehtävissä inventoinneissa löytymättä, huolimatta kohtalaisen
runsaasta koekuoppien teosta.

Turussa 18.12.1989



Timo Sepänmaa

fil.yo

ESIHISTORIALLISEN KOHTEEN TARKASTUS

Paikkatiedot:

Kuntanumero K 623 Tunnuslaji Muinaisjäännöksen numero Kunta PuumalaAlue Vesiniemen kyläKohteen nimi Tervaniemi a

Rauhoitusluokka: 1 = Kokonaan I luokassa, 2 = Kokonaan II luokassa, 3 = Luokissa I ja II, 4 = Luokissa I, II ja III, 5 = Luokissa I ja III, 6 = Luokissa II ja III, 7 = Kokonaan luokassa III

Peruskartta (nro, nimi, painovuosi) 3144 07 KERINIEMIx = 6831 95 y = 564 28 z = 80 Ala 12x8 m

Hoitotiedot:

Kunto: 1 = Koskematon, 2 = Tutkittu osittain, 3 = Tutkittu kokonaan, 4 = Tuhoutunut osittain, 5 = Tuhoutunut kokonaan, 6 = Tutkittu ja tuhoutunut osittain, 7 = Tutkittu ja tuhoutunut kokonaan

Alkuperäisyys: 1 = Täysin alkuperäinen, 2 = Entisoity osittain, 3 = Entisoity kokonaan, 4 = Siirretty alkup. paikaltaan

Hoitotarve: 1 = Vaatii entistämistä, 2 = Vaatii kunnostamista tai korjausta, 3 = Vaatii puundistamista tai esiin kaivamista, 4 = Vaatii tuki- tai suojarakenteita tms., 5 = Vaatii tutkimuksia tuhoutumisen estämiseksi, 6 = Vaatii jatkuvaa hoitoa, 7 = Ei vaadi hoitotoimenpiteitä

Hoitotilanne: 1 = Peruskunnostettu, 2 = Tuettu rakentein, 3 = Pidetään puhtaana

Rajauksen tarkkuus: 1 = Rajattu arvion pohjalta, 2 = Rajattu osittaisella koekaivauksella, 3 = Rajattu kokonaan epavarmasti koekaivauksin, 4 = Rajattu kokonaan luotettavin koekaivauksin, 5 = Näkyvät rakenteet

Vahvistustapa: 1 = Rajattu vain muinaisjäännösalue, 2 = Rajattu vain suoja-alue, 3 = Rajattu sekä muinaisjäännös- että suoja-alue

Maastaneuvonta: 1 = Käärmitähti, 2 = Kertova tahti, 3 = Paavunrajaus ilman tahtiä, 4 = Paavunrajaus ja tahti, 5 = Aitaus ja tahti, 6 = Rakennus ympäristö ja tahti

Tyyppitiedot:

Muinaisjäännöstyyppi tervahytti (?)

Lukumäärä (esim. rökkiöitä) 1

(Pää)ajoitus historiallinen aika

Omistustiedot:

kunta (3 nro:a) 623 Kylä (3 nro:a) 445 Tila (4 nro:a) 0001 Talo (4 nro:a) 0016
(Kohde useamman kunnan, kylän jne. alueella - ks. huomautukset)

(Kortteli, tontti, palsta tms. _____)

Tilan ym. nimi _____

Omistaja, vuokraaja Enso-Gutzeit Oy

Osoite Metsätoimiala; 55800 Imatra

Puhelin _____

Aiemmat tiedot (verifikaatit, tarkastukset, tutkimukset, mj-luettelot kirjallisuus) _____

Aiemmat löydöt (museonumerot) _____

Tarkastusselostus

Liitteet: peruskarttaote, muita liitteitä _____

valokuvat neg. Sln mus 526:11-14, diat n:o _____

Tarkastuslöydöt _____

Tarkastuksen aihe Enso-Gutzeit Oy:n kaavoitettavien alueiden muinais-
jäännösinventointi 1989

Tarkastaja Timo Sepänmaa

Tarkastuspäivä heinäk.-89

Ympäristö (rakennukset, tiet, vesistöt, sorakuopat ym.: karttaluonnos mikäli muutos on peruskartasta), _____

Kohteen kuvaus (huomiot kohteesta, aikaisemmin tutkittu osa, koekuoppeja jne. Muutokset aikaisemmasta. Nykyinen kunto.)

Suorakaiteenmuotoinen maahan kaivettu rakennelma. Pituus W-E -suunnassa noin 12 m, leveys n.8 m ja syvyys korkeintaan (itäpäässä)

n. 2 m. Rakennelma sijaitsee hyvin loivasti kohti länttä viettävässä hiekkarinteessä. Rakennelman seinämät on tehty suurehkoista (n.0,5m)

lohkotuista kivistä. Pohjalle tehdyistä koekuopista tuli runsaasti tiilenkappaleita sekä hiiltä. (N. 30 m pohj. sij. hiilimiilu.)

Rakennelma on sammaleen ja risukon peittämä, niin että ei erotu

kovin kaukaa. Sij. aivan pohj. johtavan polun vieressä (länsipuol.).

Maastokuvaus (maaston laatu: pelto, metsä, ranta tms. Muoto: mäki, rinne tms. Maaperä. Kasvillisuus.)

Ks. edell. kohta. Sijaitsee hakkuuaukealla.

Alueen laajuuden arviointiperusta

Luokitusehdotus perusteluineen

Ehdotus suoja-alueeksi perusteluineen

Havaintomahdollisuudet

Opas

Rauhoitusehdotukset maastossa yhteys maanomistajan, kiireelliset ilmoitukset jne.) Enso-Gutzeitin ja kaavoittajan edustajille ilm.

kirjallisesti Savonlinnan maakuntamuseon puolesta elok. -89.

Aluetta koskevat maankäyttösuunnitelmat, kiireellisyys _____


Alueelle kaavoitetaan parhaillaan kesämökkejä. Maanomistajan ja
kaavoitt. edust. lupasivat suullisesti säästää rakennelman.

Lähiläytyjä n. 30 m pohjoiseen sij. hiilimiilu (ks. erill. tark. kert.)

Perimätieto (kertoja, ikä) _____

Selostus jätetty

Turussa 19.12.1989
paikka päiväys


allekirjoitus

Huomautuksia, lisäyksiä _____

ESIHISTORIALLISEN KOHTEEN TARKASTUS

Paikkatiedot:

Kuntanumero K 623 Tunnuslaji Muinaisjäännöksen numero Kunta PuumalaAlue Vesiniemen kyläKohteen nimi Tervaniemi b

Rauhoitusluokka: 1 = Kokonaan I luokassa, 2 = Kokonaan II luokassa, 3 = Luokissa I ja II, 4 = Luokissa I, II ja III, 5 = Luokissa I ja III, 6 = Luokissa II ja III, 7 = Kokonaan luokassa III

Peruskartta (nro, nimi, painovuosi) 3144 07 KERINIEMIx = 6831 98 y = 564 28 z. = 80 Ala

Hoitotiedot:

Kunto: 1 = Koskematon, 2 = Tutkittu osittain, 3 = Tutkittu kokonaan, 4 = Tuhoutunut osittain, 5 = Tuhoutunut kokonaan, 6 = Tutkittu ja tuhoutunut osittain, 7 = Tutkittu ja tuhoutunut kokonaan

Alkuperäisyys: 1 = Täysin alkuperäinen, 2 = Entisoity osittain, 3 = Entisoity kokonaan, 4 = Siirretty alkup. paikaltaan

Hoitotarve: 1 = Vaatii entistämistä, 2 = Vaatii kunnostamista tai korjausta, 3 = Vaatii puoistamista tai esiin kaivamista, 4 = Vaatii tuki- tai suojarakenteita tms., 5 = Vaatii tutkimuksia tuhoutumisen estämiseksi, 6 = Vaatii jatkuvaa hoitoa, 7 = Ei vaadi hoitotoimenpiteitä

Hoitotilanne: 1 = Peruskunnostettu, 2 = Tuettu rakentein, 3 = Pidetään puhtaana

Rajaustarkeus: 1 = Rajattu arvion pohjalta, 2 = Rajattu osittaisella koekaivauksella, 3 = Rajattu kokonaan epävarmasti koekaivauksin, 4 = Rajattu kokonaan luotettavin koekaivauksin, 5 = Näkyvät rakenteet

Vahvistustapa: 1 = Rajattu vain muinaisjäännösalue, 2 = Rajattu vain suoja-alue, 3 = Rajattu sekä muinaisjäännös- että suoja-alue

Maastomerkintä: 1 = Kubittaus, 2 = Kerkova taito, 3 = Paalonta tai ilman taito, 4 = Paalonta ja taito, 5 = Antolaitteet, 6 = Rakennus- ja maastotiedot

Tyyppitiedot:

Muinaisjäännöstyyppi hiilimiilu

Lukumäärä (esim. rökkiöitä) 1

(Pää)ajoitus historiallinen aika

Omistustiedot:

Kunta (3 nro:a) 623 Kylä (3 nro:a) 445 Tila (4 nro:a) 0001 Talo (4 nro:a) 0016
(Kohde useamman kunnan, kylän jne. alueella - ks. huomautukset)

(Kortteli, tontti, palsta tms. _____)

Tilan ym. nimi _____

Omistaja, vuokraaja Enso-Gutzeit Oy

Osoite Metsätoimiala; 55800 Imatra

Puhelin _____

Aiemmat tiedot (verifikaatit, tarkastukset, tutkimukset, mj-luettelot kirjallisuus) _____

Aiemmat löydöt (museonumerot) _____

Tarkastusselostus

Liitteet: peruskarttaote, muita liitteitä _____

valokuvat neg. Sln mus 526:15-16, diat n:o _____

Tarkastuslöydöt _____

Tarkastuksen aihe Enso-Gutzeit Oy:n kaavoitettavien alueiden muinais-
jäännösinventointi 1989

Tarkastaja Timo Sepänmaa

Tarkastuspäivä heinäk.-89

Ympäristö (rakennukset, tiet, vesistöt, sorakuopat ym.: karttaluonnos mikäli muutos ei peruskartasta), _____

Kohteen kuvaus (huomiot kohteesta, aikaisemmin tutkittu osa, koekuoppa jne. Muutokset aikaisemmasta. Nykyinen kunto.) _____

Läpimitaltaan n.12 m ja n. 1 m korkea pyöreä kumpare, jota kiertää matala, n. 1 m levyinen oja.

Kumpareen päälle tehdystä koekuopasta löytyi runsaasti hiiltä.

Maastokuvaus (maaston laatu: pelto, metsä, ranta tms. Muoto: mäki, rinne tms. Maaperä. Kasvillisuus.) _____

Sijaitsee hakkuunaukealla. Maaperä hiekkää.

Alueen laajuuden arviointiperuste _____

Luckitus ehdotus perusteluineen _____

Ehdotus suoja-alueeksi perusteluineen _____

Havaintomahdollisuudet _____

Opas _____

Rauhoitusehdotukset maastossa yhteys maanomistajaan, kiireelliset ilmoitukset jne.) E-G:n ja kaavoittajan edustajille ilm. kirjallisesti

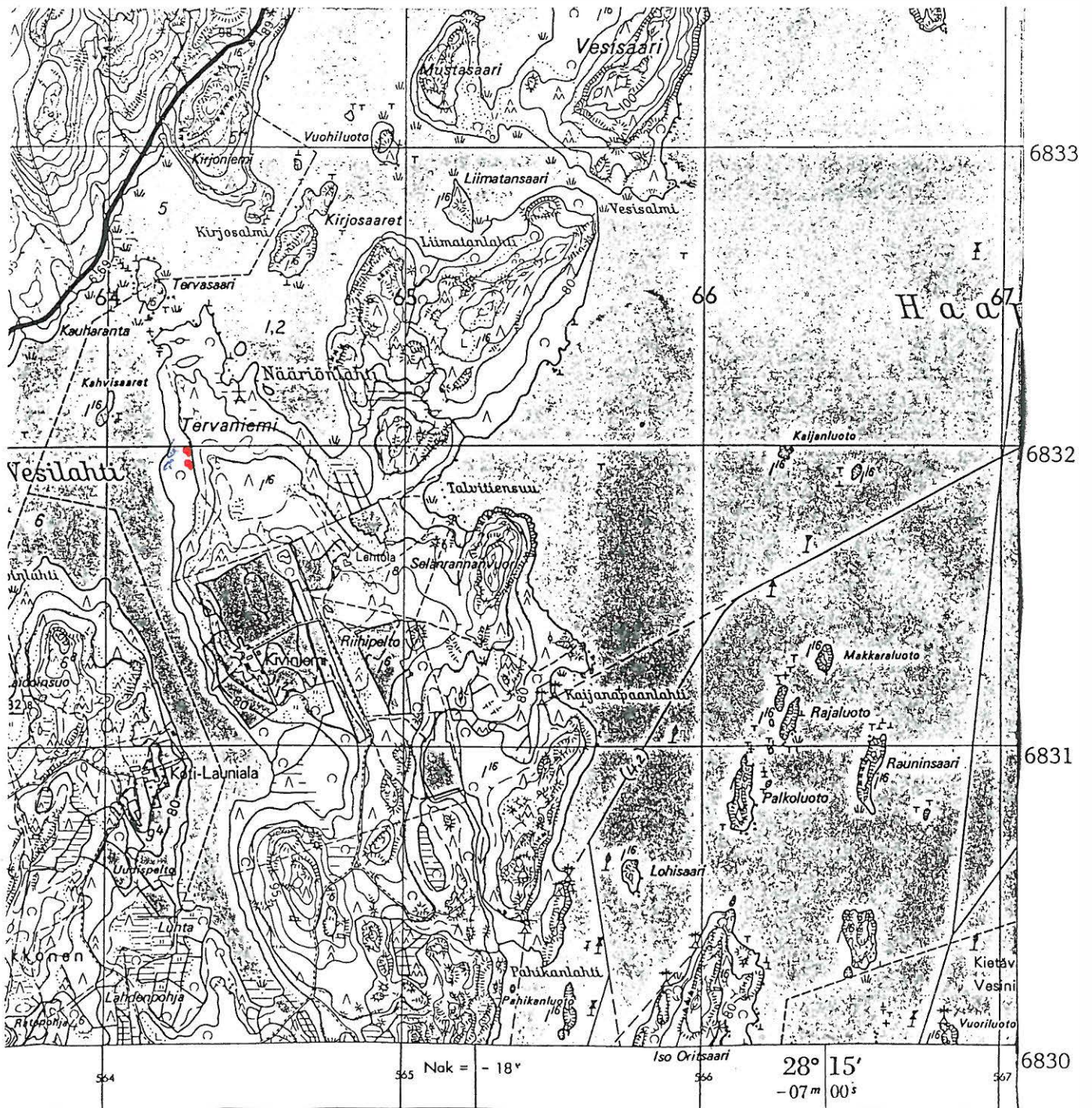
Savonlinnan maakuntamuseon puolesta elok. -89.

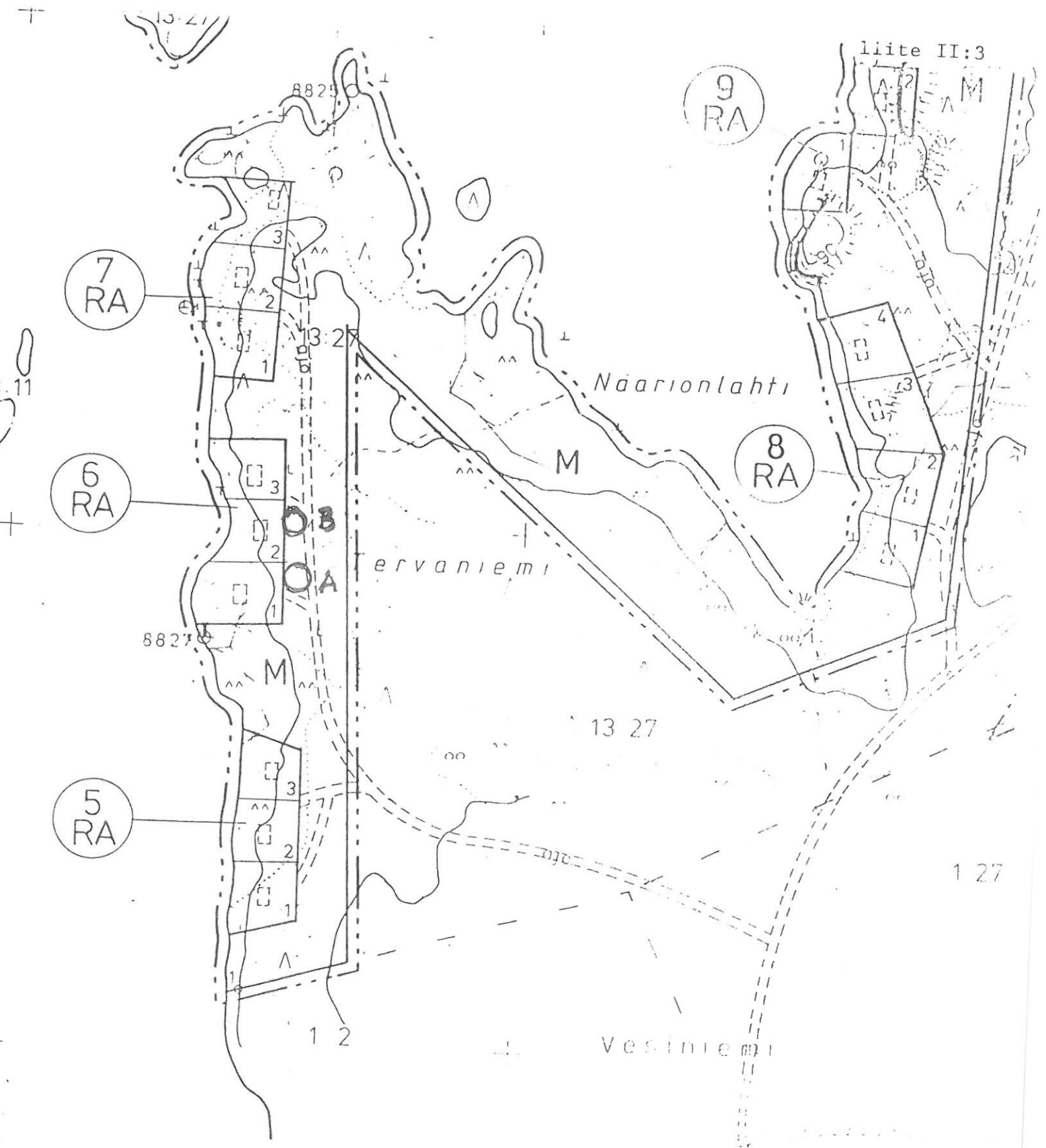
PUUMALA, Vesiniemi, Tervaniemi

mahdollinen tervahyttti (a)

hiilimiilu (b)

Pk 3144 07 KERINIEMI





PUUMALA, Vesiniemi, Tervaniemi

Kaavakartta

Mk 1:5000

A= tervahytti

B= hiilimiilu

ESIHISTORIALLISEN KOHTEEN TARKASTUS

paikkatiedot:

Kuntanumero K 740 Tunnuslaji Muinaisjäännöksen numero 51Kunta SavonlinnaAlue Pellossalon kyläKohteen nimi Vetotaival mjt. 1000 00 2439

Raunoietusluokka: 1 = Kokonaan I luokassa, 2 = Kokonaan II luokassa, 3 = Luokissa I ja II, 4 = Luokissa I, II ja III, 5 = Luokissa I ja III, 6 = Luokissa II ja III, 7 = Kokonaan luokassa III

Peruskartta (nro, nimi, painovuosi) 4122 11 MOINSALMI, 1987x = 6841 15 y = 4451 66 z = 78-80 Ala

Hoitotiedot:

Kunto: 1 = Koskematon, 2 = Tutkittu osittain, 3 = Tutkittu kokonaan, 4 = Tunnetun osittain, 5 = Tunnetun kokonaan, 6 = Tutkittu ja tunnetun osittain, 7 = Tutkittu ja tunnetun kokonaan

Alkuperäisyys: 1 = Täysin alkuperäinen, 2 = Entisöity osittain, 3 = Entisöity kokonaan, 4 = Siirretty alkup. paikaltaan

Hoitotarve: 1 = Vaatii entistämistä, 2 = Vaatii kunnostamista tai korjausta, 3 = Vaatii puuhastamista tai esiin kaivamista, 4 = Vaatii tuki- tai suojarakenteita tms., 5 = Vaatii tutkimuksia tunnetun estämiseksi, 6 = Vaatii jatkuvaa hoitoa, 7 = Ei vaadi hoitotoimenpiteitä

Hoitotilanne: 1 = Peruskunnostettu, 2 = Tuettu rakentein, 3 = Pidetään puhtaana

Rajaustarkeus: 1 = Rajattu arvien pohjalta, 2 = Rajattu osittaisella koekaivauksella, 3 = Rajattu kokonaan epävarmasti koekaivauxsin, 4 = Rajattu kokonaan luotettavin koekaivauxsin, 5 = Mäkyvät rakenteet

Vahvistustapa: 1 = Rajattu vain muinaisjäännösalue, 2 = Rajattu vain suoja-alue, 3 = Rajattu sekä muinaisjäännös- että suoja-alue

Maastomerkintä: 1 = Kuparitaulu, 2 = Kertova taulu, 3 = Paaturajaus ilman tautila, 4 = Paaturajaus ja tautila, 5 = Aitaus ja tautila, 6 = Rakennus ympärillä ja tautila

Tyyppitiedot:

Muinaisjäännöstyyppi: kivikautinen (?) asuinpaikka

Lukumäärä (esim. röykkiöitä) _____

(Pää)ajoitus kivi- tai pronssikausi

Omistustiedot:

kunta (3 nro:a) 740 kylä (3 nro:a) 535 Tila (4 nro:a) 0009 Talo (4 nro:a) 0014
(Kohde useamman kunnan, kylän jne. alueella - ks. huomautukset)

(Kortteli, tontti, palsta tms.) _____

Tilan ym. nimi _____

Omistaja, vuokraaja Enso-Gutzeit Oy

Osoite Metsätoimiala; 55800 Imatra

Puhelin _____

Aiemmat tiedot (verifikaatit, tarkastukset, tutkimukset, mj-luettelot kirjallisuus) _____

Aiemmat löydöt (museonumerot) _____

Tarkastusselostus

Liitteet: peruskarttaote, muita liitteitä kopio kaavoituskartasta 1:5000
valokuvat neg. Sln mus 526:10, diat n:o _____

Tarkastuslöydöt KM 24789:1-2 asbestikeramiikkaa, kvartssia

Tarkastuksen aihe Enso-Gutzeitin kaavoitettavien maiden muinaisjäännösinventointi
(Sln maakuntamuseo)

Tarkastaja Timo Sepänmaa

Tarkastuspäivä heinäk.-89

Ympäristö (rakennukset, tiet, vesistöt, sorakuopat ym.: karttaluonnos mikäli muutoksia peruskartasta), _____

Alueen poikki kulkee maantie, ks. karttaliite n:o 2

Kohteen kuvaus (huomiot kohteesta, aikaisemmin tutkittu osa, koekuoppa jne. Muutokset aikaisemmasta. Nykyinen kunto.) _____

Pihlajaveden Riutonselän ja Kangaslahden välisen hiekkaperäisen kannaksen tai niemen eteläkärjessä. Löydöt poimittu tienleikkauksesta n.30 m matkalta. Tienleikkauksessa havaittavissa myös paikoin nokimaakerroksia.

Tien ja läntisen rannan väliin tehdyistä koekuopista (7 kpl) ei tullut asuinpaikkaan viittaavia havaintoja.

Tieleikkauksen ja koekuoppien perusteella asuinpaikka rajoittunee karttakopioon punaisella vinoviivoitetulle alueelle.

Maastokuvaus (maaston laatu: pelto, metsä, ranta tms. Muoto: mäki, rinne tms. Maaperä. Kasvillisuus.) _____

Maaperä hiekkaa (huuhtoutunutta). Puusto pääas. mäntyä.

Alueen laajuuden arviointiperuste _____

Luckitusehdotus perusteluineen II, maantie tuhonnut asuinpaikkaa _____

Ehdotus suoja-alueeksi perusteluineen _____

Havaintomahdollisuudet hyvät _____

Opas _____

Rauhoitustoimenpiteet maastossa (yhteys maanomistajaan, kiireelliset ilmoitukset jne.) Paikka osoitettu maastossa maanomistajan edustajalle (M. Ketolainen) ja kaavoittajalle (A-P Meuronen) 13.9.-89

Aluetta koskevat maankäyttösuunnitelmat, kiireellisyys _____

Välittömästi tod.näk. asuinpaikka-alueen pohjoispuolelle kaavoitettavana kesämök-
kitontteja _____

Lähilöytöjä _____

Perimätieto (kertoja, ikä) _____

Selostus jätetty

Savonlinnassa 21.9.-89
paikka päiväys

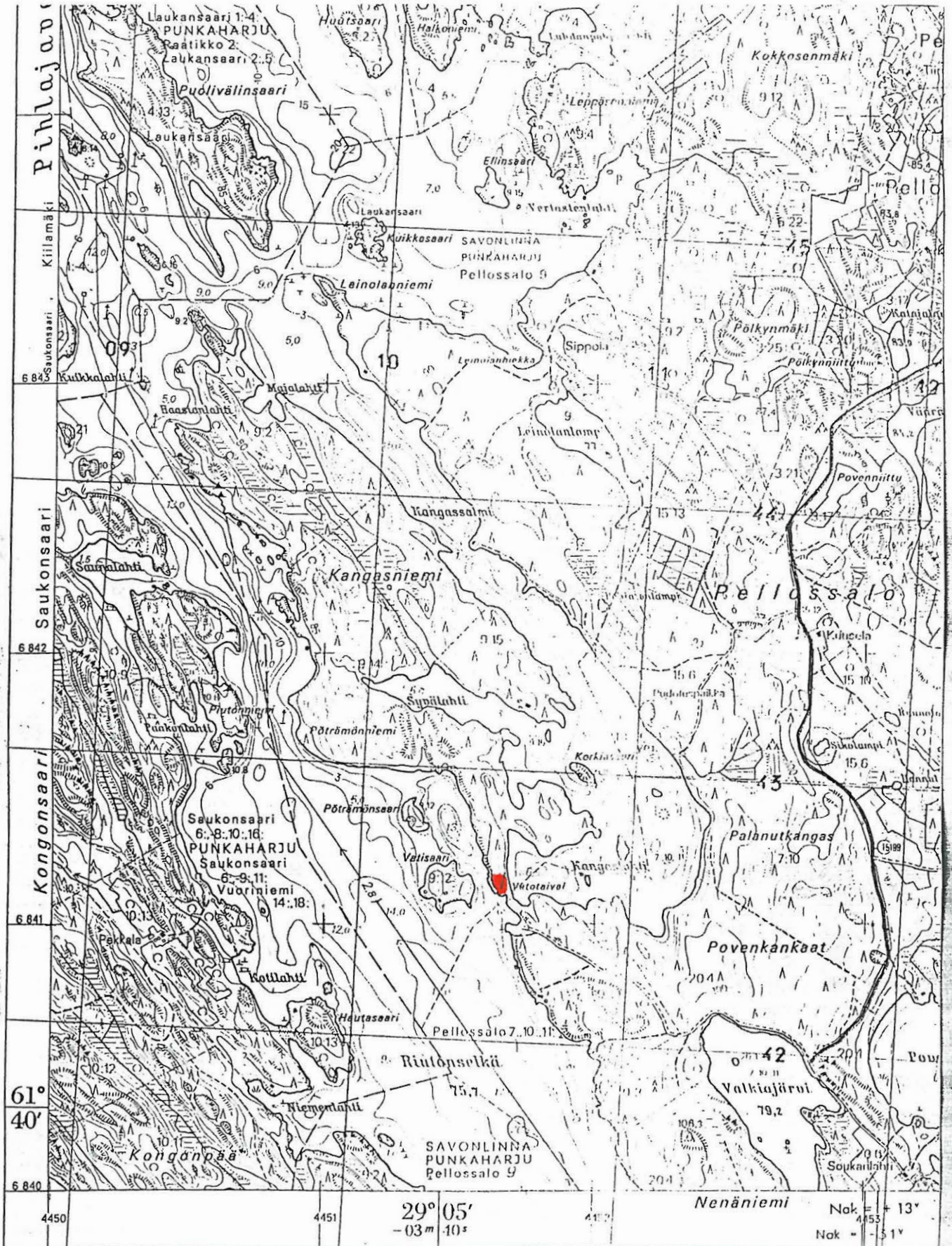

allekirjoitus

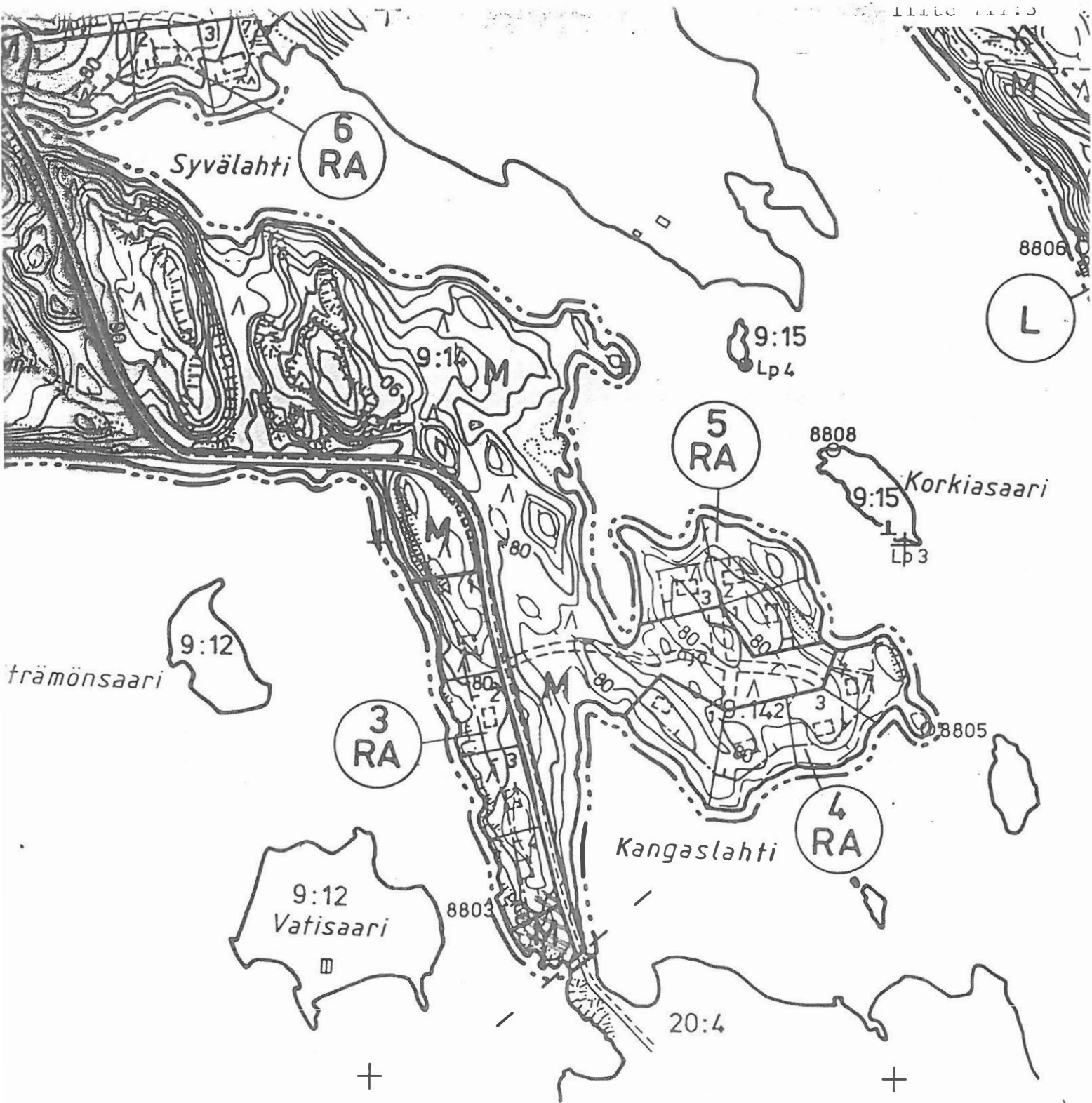
Huomautuksia, lisäyksiä Asuinpaikan alin korkeus merenpinnasta (n.78 m)
viitanee kivikautta nuorempaan asutukseen.

SAVONLINNA, Pellossalo, Vetotaival

Kivi- tai varhaismetallikautinen asuinpaikka

Pk 4122 11 MOINSALMI, 1987





SAVONLINNA, Pellossalo, Vetotaival

Kaavakartta

Mk 1:5000

Kivi- tai varhaismetallikautisen asuinpaikan
arvioitu laajuus merkitty vinoviivoituksella.

ESIHISTORIALLISEN KOHTEEN TARKASTUS

Paikkatiedot:

Kuntanumero K 740 Tunnuslaji _____ Muinaisjäännöksen numero 52Kunta SavonlinnaAlue Saukonsaaren kyläKohteen nimi Ruisniemet *nj. 100000 2446*

Rauhoitusluokka: 1 = Kokonaan I luokassa, 2 = Kokonaan II luokassa, 3 = Luokissa I ja II, 4 = Luokissa I, II ja III, 5 = Luokissa I ja III, 6 = Luokissa II ja III, 7 = Kokonaan luokassa III

Peruskartta (nro, nimi, painovuosi) 4211 04 AHOLAHTIx = 6867 13 y = 4434 00 z = n.78 Ala _____p = 6867 723 i = 3591681

Hoitotiedot:

Kunto: 1 = Koskematon, 2 = Tutkittu osittain, 3 = Tutkittu kokonaan, 4 = Tuhoutunut osittain, 5 = Tuhoutunut kokonaan, 6 = Tutkittu ja tuhoutunut osittain, 7 = Tutkittu ja tuhoutunut kokonaan

Alkuperäisyys: 1 = Täysin alkuperäinen, 2 = Entisöity osittain, 3 = Entisöity kokonaan, 4 = Siirretty alkup. paikaltaan

Hoitotarve: 1 = Vaatii entistämistä, 2 = Vaatii kunnostamista tai korjausta, 3 = Vaatii puhdistamista tai esiin kaivamista, 4 = Vaatii tukir- tai suojarakenteita tms., 5 = Vaatii tutkimuksia tuhoutuneen entistämiseksi, 6 = Vaatii jatkuvaa hoitoa, 7 = Ei vaadi hoitotoimenpiteitä

Hoitotilanne: 1 = Peruskunnostettu, 2 = Tuettu rakentein, 3 = Pidetään puhtaana

Rajauksenkesto: 1 = Rajattu arvion pohjalta, 2 = Rajattu osittaisella koekäytöksellä, 3 = Rajattu kokonaan epävarmasti koekäytöksin, 4 = Rajattu kokonaan luotettavin koekäytöksin, 5 = Näkyvät rakenteet

Vanhistustapa: 1 = Rajattu vain muinaisjäännösalue, 2 = Rajattu vain suoja-alue, 3 = Rajattu sekä muinaisjäännös- että suoja-alue

Huomioita: 1 = Kuvanlaatu, 2 = Kuvankäyttö, 3 = Kuvankäyttö, 4 = Kuvankäyttö, 5 = Kuvankäyttö, 6 = Kuvankäyttö, 7 = Kuvankäyttö, 8 = Kuvankäyttö, 9 = Kuvankäyttö, 10 = Kuvankäyttö

Tyyppitiedot:

Muinaisjäännöstyyppi mahdollinen lapinraunio

Lukumäärä (esim. røykkiöitä) 1 (+1)

(Pää)ajoitus rautakausi (?)

Omistustiedot:

Kunta (3 nro:a) 740 Kylä (3 nro:a) 544 Tila (4 nro:a) 0001 Talo (4 nro:a) 0067
(Kohde useamman kunnan, kylän jne. alueella - ks. huomautukset)

(Kortteli, tontti, palsta tms. _____)

Tilan ym. nimi _____

Omistaja, vuokraaja Enso-Gutzeit Oy

Osoite Metsätoimiala, 55800 Imatra

Puhelin _____

Aiemmat tiedot (verifikaatit, tarkastukset, tutkimukset, mj-luettelot kirjallisuus) _____

Aiemmat löydöt (museonumerot) _____

Tarkastusselostus

Liitteet: peruskarttaote, muita liitteitä _____

valokuvat neg. Sin mus 526: 1-4, diat n:o _____

Tarkastuslöydöt _____

Tarkastuksen aihe Enso-Gutzeitin kaavoitettavien alueiden muinaisjäännösinventointi

1989

Tarkastaja Timo Sepänmaa

Tarkastuspäiv. 2.7.1989

Ympäristö (rakennukset, tiet, vesireitit, sorakuopat ym. karttaluonne-
mikäli muutoksia p. ruskartasta), _____

Kohteen kuvaus (huomiot kohteesta, aikaisemmin tutkittu osa, koekuopit jne. Muutokset aikaisemmasta. Nykyinen kunto.)

Soikea kivilatamus. Koko noin 3x1,5 m. Rakennettu rantakalliolle, matalaan kal-

liosyvennykseen. Epäselvä reunakiveys suuremmista kivistä (halk. n.40 cm),

sisäpuoliset kivet pienempiä (halk. n.20 cm). Korkeus yksi kivikerros.

Vaikuttaa selvästi hajoitetulta: ympäristössä, etenkin rannan suunnassa, on runsaasti erikokoisia kiviä, jotka mahdollisesti on poistettu röykkiöstä. Röykkiön vierellä on pidettu nuotiota (uusi).

Sammalta kivien välistä poistamalla havittiin mustaa maata kivien välissä ja alla (nokimaata tai humusta). Metallinilmaisoin ei reagoanut. ks. huomautukset.

Maastokuvaus (maaston laatu: pelto, metsä, ranta tms. Muoto: mäki, rinne tms. Maaperä. Kasvillisuus.)

Koilliseen pistävän kallioisen niemen tyvellä, etelärannalla.

Ympäröivä puusto mäntyä ja pajukkoa, aluskasvillisuus sammalta.

Alueen laajuuden arviointiperuste

Luokitushähdotus perusteluineen II, röykkiö on hajoitettu ja toisaalta ei varmuudella ole ihmisen tekemä.

Ehdotus suoja-alueeksi perusteluineen

Havaintomahdollisuudet hyvät

Opas

Rauhoitustilannetta maastossa yhteyttä maanomistajaan, kiireelliset ilmoitukset tms.) Paikalla käyty syyskuussa -89, jolloin mukana olivat E-G:n edustajana M. Ketolainen ja kaavoittajan edustajana A-P Mielonen (Maa ja Vesi Oy).

Aluetta koskevat maankäyttösuunnitelmat, kiireellisyys_____

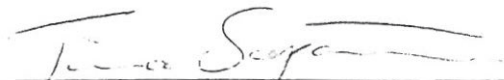
Röykkiön viereen (n. 10 m:n päähän) on kaavoitettu kesämökki, mutta kaavoittajan mukaan röykkiö tullaan säästämään ja tästä ilmoittamaan kesämökin ostajille.

Lähilöytöjä _____ Saman niemen kärjessä epämääräinen kivikko, joka lienee kuitenkin luonnonkiveys, ks. kohta huomautuksia.

Perimätieto (kertoja, ikä) _____

Selostus jätetty

Savonlinnassa 13.11.-89
paikka päiväys


allekirjoitus

Huomautuksia, lisäyksiä _____ Saman niemen kärjessä on pieni "kiveys",
rakennettu kolmen suuren kiven väliin pienemmistä kivistä. Koko n.1x2 m.

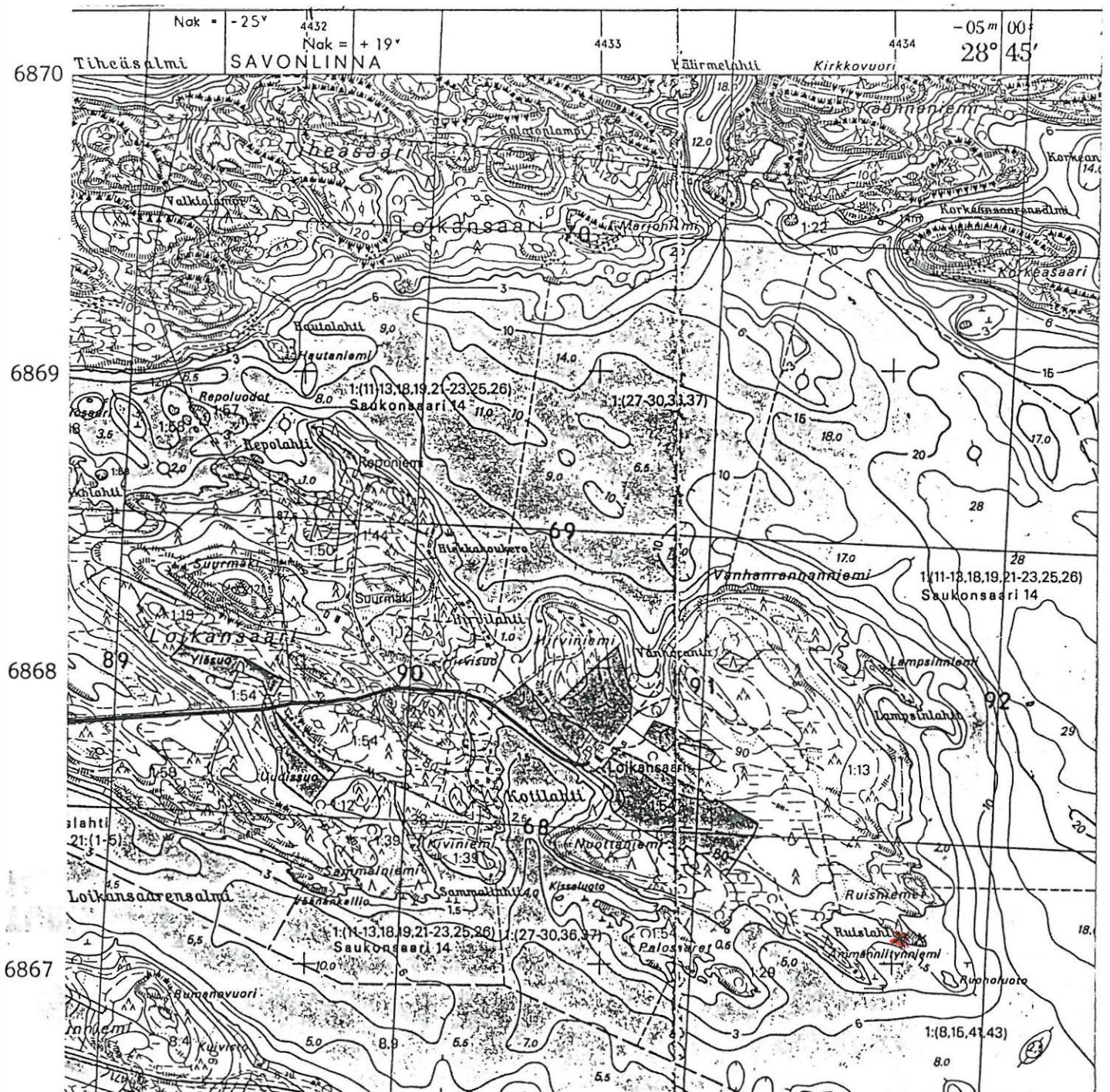
Kyseessä on ilmeisesti luonnonmuodostuma. Kuvat: Sln mus. 526: 5-9

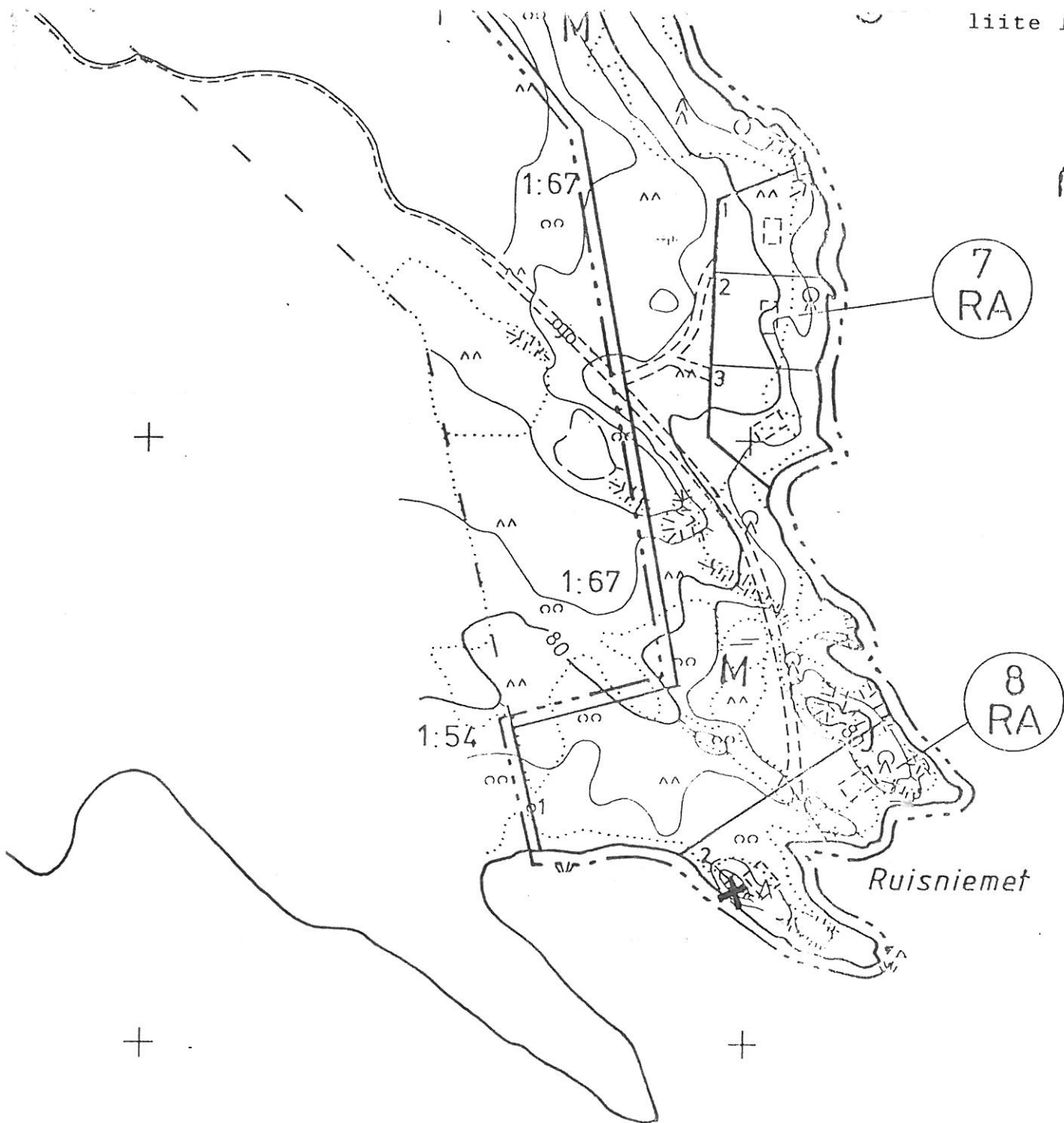
Koord: x=6867 09, y=4434 08, z=n.78.

Kaavoittajan kanssa sovittiin, että myös tämä kiveys säästetään.

SAVOLINNA, Saukonsaari, Ruisniemet
mahdollinen lapinraunio

Pk 4211 04 AHOLAHTI, 1988





SAVONLINNA, Saukonsaari, Ruisniemet

Kaavakartta

Mk 1:5000

A= mahdollinen lapinraunio

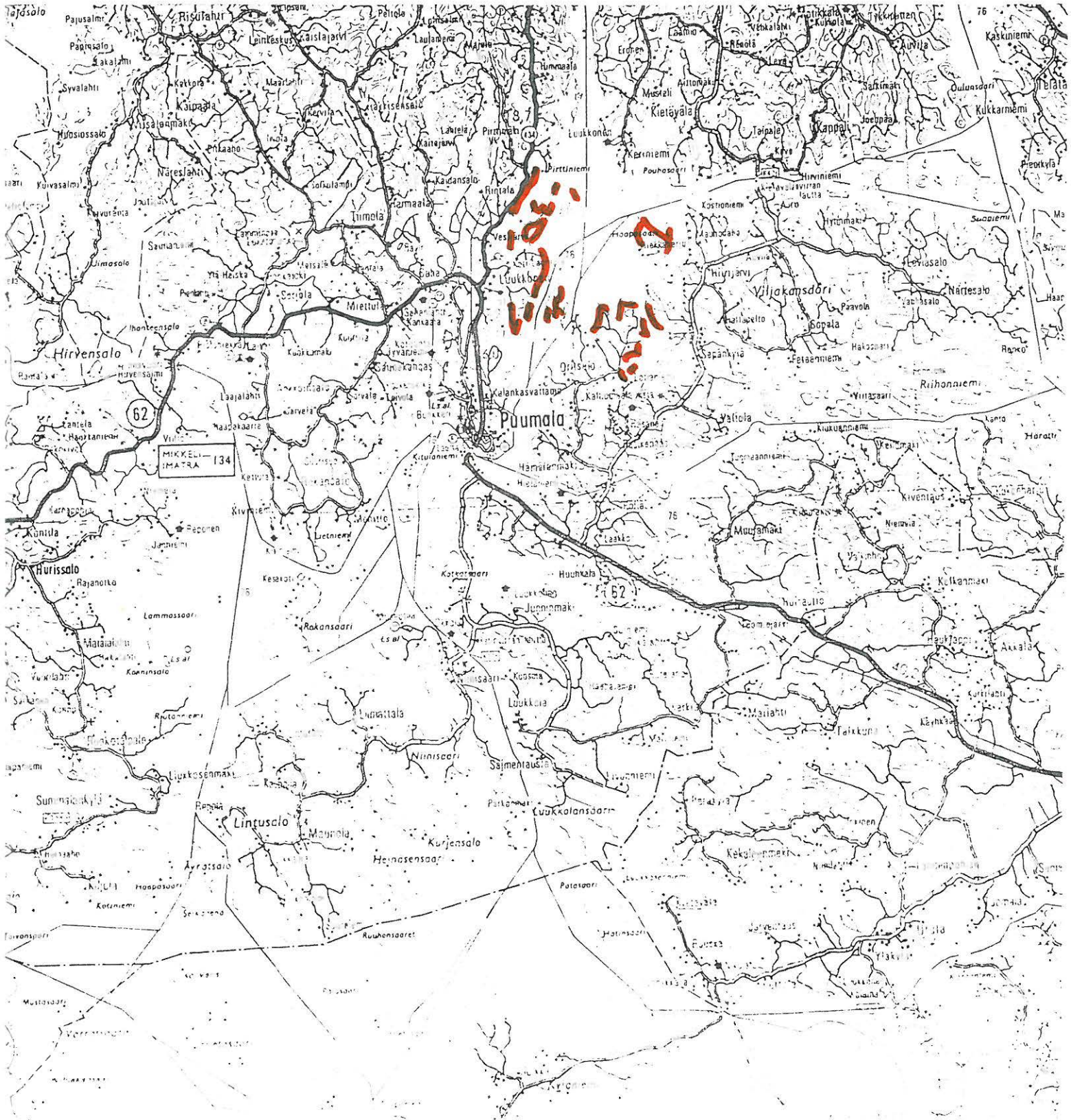
B= kiveys (ilmeisesti luonnonkivikko)

ENSO-GUTZEIT OY:N KAAVOITETTAVIEN ALUEIDEN MUINAISJÄÄNNÖS-
INVENTOINTI 1989

- Puumalan alue

inventoidut alueet

pohjana GT-kartta n:o 6, 1987; Mk 1:200 000

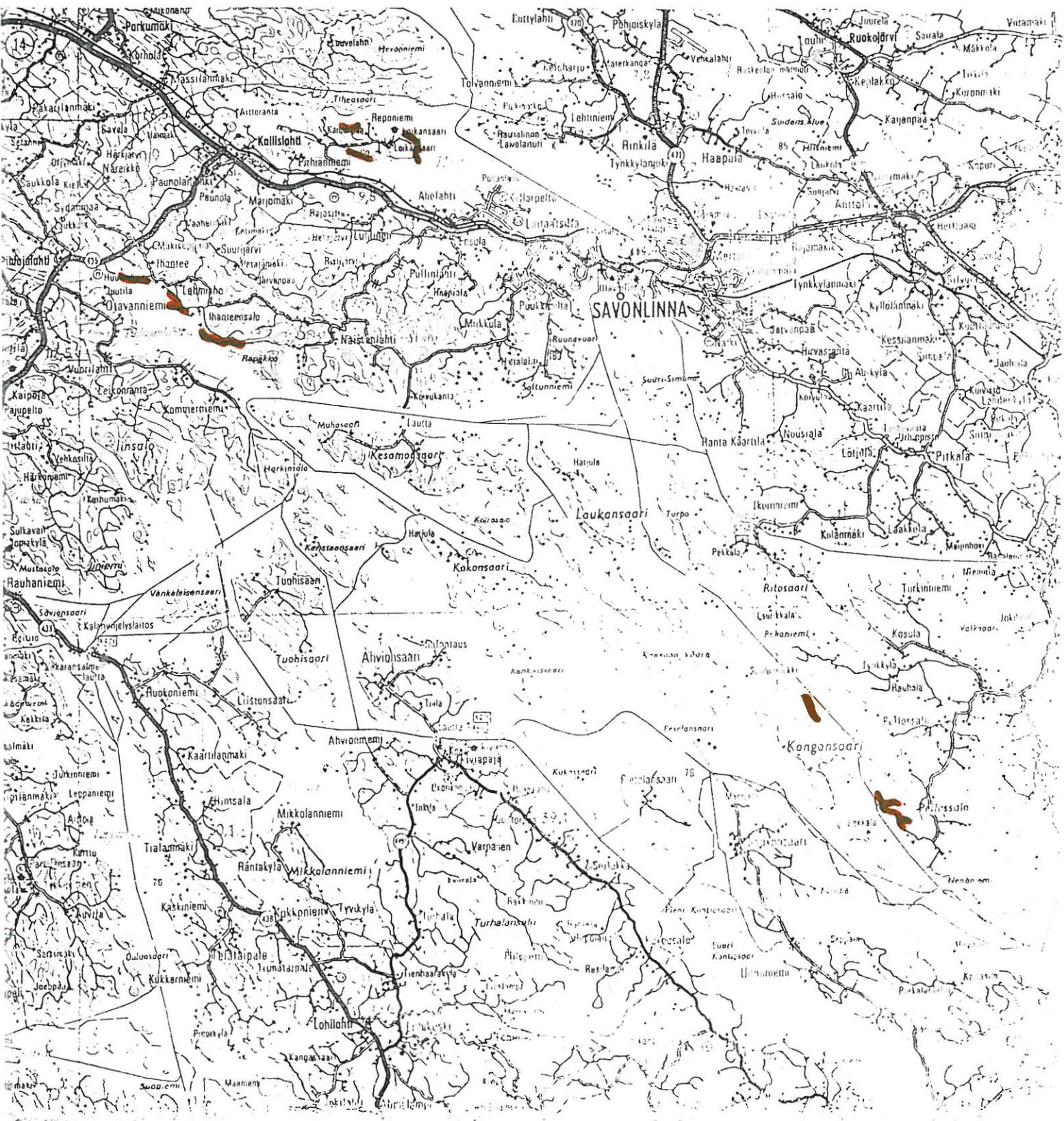


ENSO-GUTZEIT OY:N KAAVOITETTAVIEN ALUEIDEN MUINAISJÄÄNNÖS-
INVENTOINTI 1989

- Savonlinnan alue

inventoidut alueet

pohjana GT-kartta n:o 6, 1987; Mk 1:200 000



Enso-Gutzeit Oy:n kaavoitettavien alueiden muinaisjäännös-
inventointi Puumalassa ja Savonlinnassa 1989

Kuvatekstit

Kuvaaja: Timo Sepänmaa

Filmi: Kodak TMX

Savonlinnan maakuntamuseon kuva-arkisto 526:

1-10 Savonlinna, 11-16 Puumala

1. Ruisniemet. Mahdollinen purettu lapinraunio. Kuvattu kaakkoon.
2. Sama kuin edellinen. Kuvattu itään.
3. Sama kuin edellinen. Kuvattu luoteeseen.
4. Sama kuin edellinen. Lähikuva. Kuvattu ylhäältä luoteeseen.
5. Ruisniemet. Epämääräinen kiveys niemen kärjessä, ilmeisesti luonnonmuodostuma. Kuvattu länsiluoteeseen.
6. Sama kuin edellinen. Kuvattu lounaaseen.
7. Sama kuin edellinen. Kuvattu kaakkoon.
8. Sama kuin edellinen. Kuvattu pohjoiskoilliseen.
9. Sama kuin edellinen. Kuvattu ylhäältä kaakkoon.
10. Vetotaival. Kivi- tai varhaismetallikautinen asuinpaikka.
Kvartsit ja keramiikka poimittu kuvan keskellä näkyvästä,
11. Tervaniemi. Mahdollinen tervahytti. Kuvattu luoteeseen.
12. Sama kuin edellinen. Kuvattu länteen.
13. Sama kuin edellinen.
14. Sama kuin edellinen. Kuvassa kivistä ladottua seinämää.
15. Tervaniemi. Hiilimiilu (erottuu heikosti kuvan keskellä polun takana). Kuvattu länteen.
16. Sama kuin edellinen. Kuvattu eteläkaakkoon.

SAVONLINNA, ENSO-GUTZEIT OY:N KAAVOITETTAVIEN ALUEIDEN MUINAISJÄÄNNÖSINVENTOINTI

Pinnakkaiskopiot, Savonlinnan maakuntamuseon kuva-arkisto 526:

