

Esit. tml 291 / 29.8.1990

PUUMALAN MUINAISJÄÄNNÖSINVENTOINTI 1989

Inventointikertomus

Leena Lehtinen & Timo Sepänmaa

Savonlinnan maakuntamuseo

referaatti

PUUMALAN MUINAISJÄÄNNÖSINVENTOINTI 1989

Savonlinnan maakuntamuseo

Inventoinnin suorittajat: FK Leena Lehtinen

fil. yo Timo Sepänmaa

Kysymyksessä oli perusinventointi. Inventointityö keskittyi lähinnä Puumalan kirkonkylän eteläpuolisille harjualueille sekä Rokansaloon. Tämän inventoinnin yhteydessä pyrittiin ensisijaisesti etsimään kivikautisia asuinpaikkoja. Aiemmin tunnetut irtolöytöpaikat jätettiin tarkastamatta.

Puumalasta tunnettiin ennen inventointia kahdeksan kiinteää esihistoriallista muinaisjäännöstä, joista neljä kivikautisia asuinpaikkoja, kaksi kalliomaalauksia, yksi linnavuori ja yksi kuppikivi. Inventoinnissa löytyi 15 kivikautista asuinpaikkaa sekä joukko historiallisen ajan muinaisjäännöksiä: yhdeksän tervahautaa ja kolme sotavarustusta.

Inventointilöydöt: KM 25045-25060

maastotyöt suoritettiin ajalla 14.-20.9.1989

Tutkimuskustannukset:

Puumalan kunta 10 000 mk (Sepänmaan palkka, muinaisjäännöskyselyn
painatus, majoitus)

Savonlinnan maakuntamuseo vastasi muista kustannuksista

Tutkimusraportti: Leena Lehtinen & Timo Sepänmaa 3.1.1990 Savonlinnan maakuntamuseossa (kopio museoviraston esihistorian toimiston top. arkistossa)

Puumalan muinaisjäännösinventointi 1989

Sisällys:	sivu
Johdanto	3
Tutkimushistoriaa	3
Inventointimenetelmät	3-4
liitteet:	n:o
muinaisjäännökset 1-8	I:1-3
inventointikaavakkeet (Mj n:ot 2, 9-23)	II:1-16
luettelo tervahautoista	III:1-2
luettelo sotavarustuksista	IV
ilmoitukset karsikkokalliosta ja raudan- valmistuspaikasta	V
peruskarttaliitteet	VI:1-15
löytöluettelo	VII
kuvatekstit	VIII:1-2
yleiskartta 1:200 000	IX

Johdanto

Puumalan muinaisjäännösinventoinnin suorittivat maakunnallinen arkeologi Leena Lehtinen Savonlinnan maakuntamuseosta ja opiskelija Timo Sepänmaa ajalla 14.-20.9.1989. Puumalan kunta kustansi inventointia 10 000 markalla, jolla maksettiin jokaiseen kotiin jaettu muinaisjäännöskysely, majoitus ja Timo Sepänmaan palkka. Savonlinnan maakuntamuseo vastasi muista kustannuksista. Leena Lehtinen teki inventoinnin virkatyönään.

Tutkimushistoriaa

Järjestelmällistä inventointia ei Puumalassa ollut aikaisemmin tehty, joten v.-89 inventointi oli kunnan perusinventointi. Tarkastuskäyntejä eri kohteissa olivat tehneet ainakin Perkkio, Matiskainen, Taavitsainen, Sarvas ja Siiriäinen. Ennen muinaisjäännösinventointia tunnettiin Puumalasta kahdeksan kiinteää muinaisjäännöstä, joista neljä kivikautisia asuinpaikkoja, kaksi kalliomaalauksia, yksi linnavuori sekä yksi kuppikivi. Kaivauksia ei Puumalassa ole suoritettu. Liisi Eräkö on vuonna -87 laatinut Puumalaa koskevan inventointisuunnitelman vuosiksi 1989-92, mutta rahoitussyistä tätä ei voitu toteuttaa, vaan tyydyttiin pikaiseen perusinventointiin, jota voidaan täydentää myöhemmin.

Inventointimenetelmät

Kesällä -89 lähetettiin Savonlinnan maakuntamuseosta kaikkiin Puumalan talouksiin muinaisjäännöskysely "Löytyykö Puumalasta muinaisjäännöksiä". Tähän kyselyyn saatiin kuusi vastausta, joiden avulla löytyi yhteensä kolme sotavarustusta, yksi tervahauta ja yksi kivikautinen asuinpaikka. Vastauksista yksi, Rokansaaren muinaisjäännöksiä ja näihin liittyvää perimätietoa koskeva perusteellinen vastaus jäi tarkistamatta. Tämä Jorma Vuorensolan vastauskirja karttaliitteineen on talletettuna Savonlinnan maakuntamuseolle tulevia toimenpiteitä varten. Lisäksi maakuntamuseoon toimitettiin Puumalan Sikoinleukoinsalmessa sijaitsevan ns. Mallaslinnoituksen hiekkarannalta löytynyt kvartsikaavin, jonka löytöpaikkaa ei ehditty tarkistaa. Kaavin löytötietoineen on talletettu Savonlinnan maakuntamuseoon myöhempää tarkastusta varten.

Maastotöissä ei noudatettu järjestelmällistä suunnitelmaa, vaan tarkoituksena oli lyhyessä ajassa löytää mahdollisimman paljon muinaisjäännöksiä. Tästä johtuen inventointi keskittyi alueille, joilta oletettiin löytyvän kivikautisia asuinpaikkoja. Inventointi keskittyi lähinnä Rokansaloon ja kirkonkylän eteläpuolisille harjualueille. Mahdolliset lapinrauniopaikat jäivät tämän inventoinnin yhteydessä lähes kokonaan käymättä. Myöskään aiemmin tunnettuja intolöytöpaikkoja ei tämän inventoinnin yhteydessä

tarkastettu. Maastossa tutkittiin maanpintaa rikkoutuneista kohdista, kuten tienleikkauksista. Alueilla, missä maanpinta oli ehjää, tehtiin koekuoppia silmämääräisesti valituille paikoille. Tämän inventoinnin puitteissa ei ollut mahdollisuuksia muinaisjäännösten laajuuden määrittämiseen. Kivikautisia asuinpaikkoja löytyikin 15 kappaletta ja lisäksi luetteloitiin joukko historiallisen ajan muinaisjäännöksiä: yhdeksän tervahautaa, kolme sotavarustusta sekä yksi tieto raudanvalmistuspaikasta ja karsikkokalliosta. Näistä raudanvalmistuspaikkaa ei ehditty tarkistaa.

Esihistoriallisten muinaisjäännösten kohdalla raportti on laadittu uusitulle, vuonna -89 käyttöön otetulle museoviraston inventointikaavakkeelle. Historiallisen ajan muinaisjäännökset ovat luetteloitu inventointikertomuksen liitteissä III-V . Aiemmin tunnettuja kiinteitä muinaisjäännöksiä ei (Häälampea ja Syrjäsalmea lukuunottamatta) käyty tarkastamassa - sijainti- ym. tiedot näistä ovat Etelä-Savon seutukaavaliiton luettelosta n:o 113:84 kopioidussa liitteessä I .

Savonlinnassa 3.1.1990


Leena Lehtinen
maakunnallinen arkeologi


Timo Sepänmaa
fil. yo

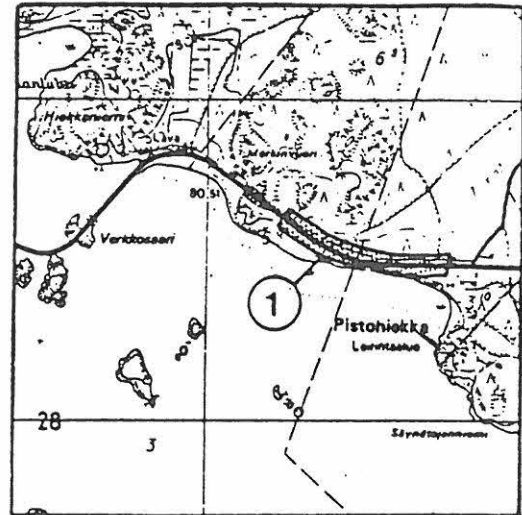
PUUMALA

1. Pistohiekka

Kivikautinen asuinpaikka. I.
Puumalan ja Anttolan välisen tien varressa Pistohiekan leirintäalueen luona. Mäntyä kasvavaa hiekaista kangasmaastoa. Alue melko laaja, arviolta 100 x 500 m. Maantie kulkee alueen halki. Maasto silti varsin hyvin säilynyt, paikka maisemallisesti kaunis.
Löydöt: KM 18982, kvartslia ym.
Tark. Perkko 1972, 1973

Lampila/Vesiniemi Honkaniemi-Lampila 3:10,
Launiala 6:8
peruskartta 3143 06 Rokansalo
koordinaatit (keskus):

x = 6828 54
y = 553 48
z = 80-85



2. Häälampi

Hurissalosta Ruoniemeen ym. tulevan tien varressa, Lietveden Korttelahden länsirannalla pienen Häälammen luona. Hiekkakangasta, laaja hiekkakuoppa.
Löydöt: KM 18449, 19027, 19028 keramiikkaa ym.
tark. Perkko 1973

Konttila Hietaniemi 1:174
peruskartta 3143 03 Hurissalo
koordinaatit: S-pää

x = 6821 22
y = 548 52
z = 80-82,5

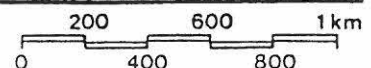
N-pää x = 6821 45
y = 548 58
z = 80-82,5

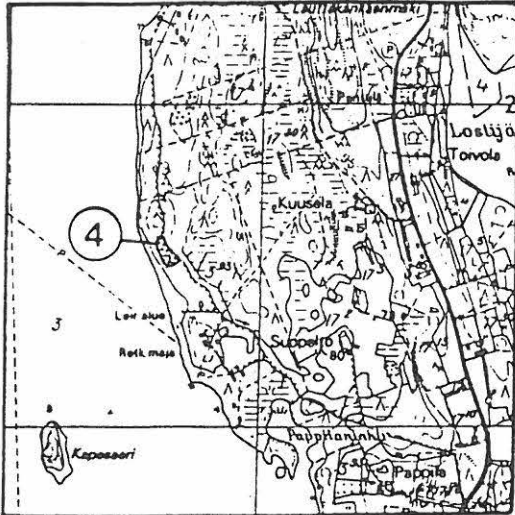


3. Siikala

Lintusalon saaren pohjoisosassa Siikalan talon tontilla, talosta n. 50 m luoteeseen Liikalan rajalla pellon reunassa. Suurimman kupin halk. 11 cm, syvyys 5 cm.
Tark. Matiskainen 1976

Lintusalo Siikala 5:34
peruskartta 3143 05 Lintusalo
koordinaatit: x = 6813 85
y = 554 42
z = 110-115



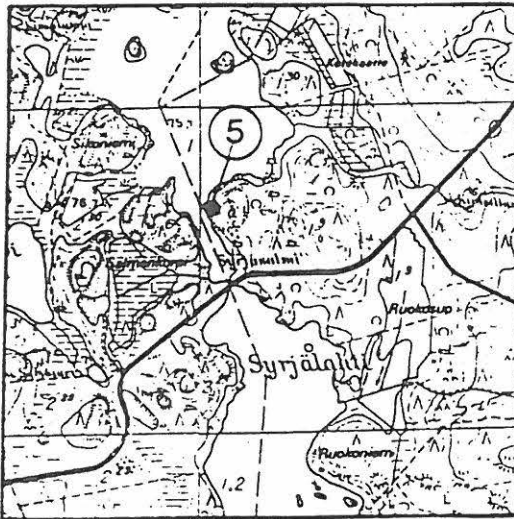


4. Koskenselkä

Kivikautinen asuinpaikka. II.
Puumalan kirkosta n. 2,2 km pohjoisluoteeseen,
Lietveden Koskenselän itärannalla.
Löydöt hiekkakankaalta retkeilymajasta pohjoiseen.

Löydöt: KM 20302 kvartsia
Tark. Matiskainen 1977

Kirkonkylä leirintäalue 3:93
peruskartta 3143 09 Puumala
koordinaatit: x = 6826 56
y = 561 70
z = 82,5-85

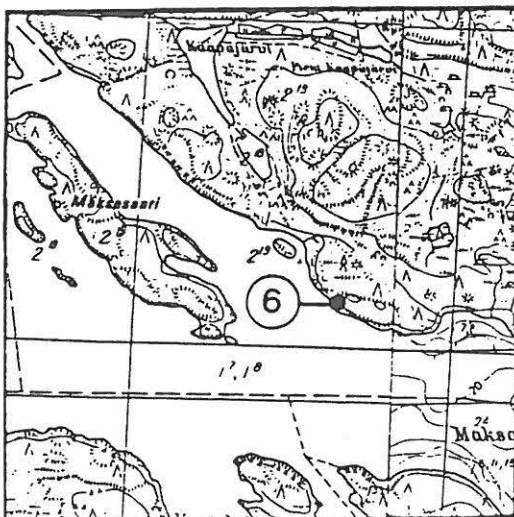


5. Syrjäsalmi

Kalliomaalaus. Kivi-pronssikausi. I.
Puumalan kirkosta n. 7,5 km itään, Viljakansaa-
ren tien pohjoispuolella, Syrjäsalmen itärannal-
la, n. 200 m tienpenkereestä. Pystysuorassa
kalliassa kahtena ryhmänä punavärillä tehtyjä
maalauksia n. 11 m toisistaan: ihmis- ja eläin-
kuvioita ym.

Kirjallisuutta: Taavitsainen-Kinnunen 1979
Tark. Taavitsainen-Sarvas 1978

Valtola Matikoi 1:9
peruskartta 3143 12 Ummistonvesi
koordinaatit: x = 6825 68
y = 570 04
z = 80,5

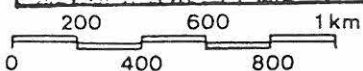


6. Maksasaarenselkä

Kalliomaalaus. I.
Puumalan kirkosta n. 17 km itään, Pyysaaren-
selän ja Muikkuselän välillä olevan Maksasaaren
pohjoisrannalla, Riihonniemen lounaisreunalla.
Pystysuorassa kalliassa punavärillä tehtyjä e-
läinkuvioita.

Tark. Sarvas-Siiriäinen-Taavitsainen 1982

Sipilänsaari Saukonlahti 6
peruskartta 3143 12 Ummistonniemi
koordinaatit: x = 6825 13
y = 579 64
z = n. 85



7. Hiekkaniemi

Kivikautinen asuinpaikka. II.
Puumalan kirkosta n. 18,5 km itään, Pyysaarenselän ja Muikkuselän välillä olevan Maksasaarenselän etelärannalla olevassa hiekkaniemessä.
Löydöt: kvartssia
Tark. Sarvas-Taavitsainen-Siiriäinen 1982

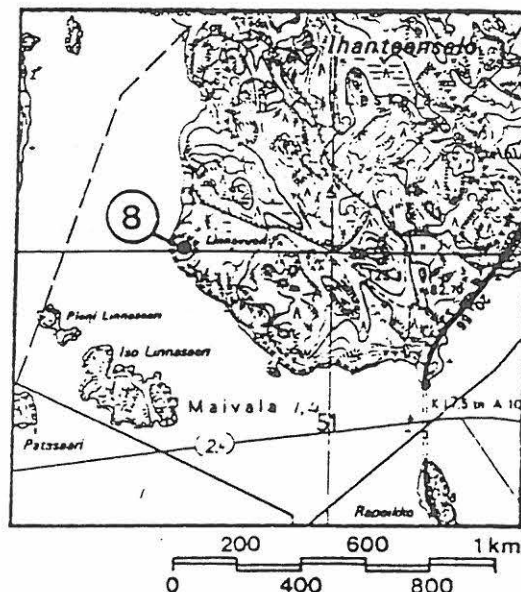
Torsantaka Kukonharju 1:56
peruskartta 4121 03 Katosselkä
koordinaatit: x = 6824 70
y = 421 58
z = 80



8. Ihanteensalon Linnavuori

Muinaislinna. Rautakausi. I.
Lietvedessä olevan Ihanteensalon lounaisrannassa, Anttolasta Puumalaan vievän maantien varrella, Lietveden lossista n. 900 m luoteeseen. Jyrkkärinteinen kallio, jolla heikosti kasvavia mäntyjä ja koivuja. Kivivallin jäännöksiä Linnavuoren luoteis- ja kaakkoisosissa. Nähtävyytenä hyvä, retkeilypaikka.
Ehdotus suoja-alueeksi: koko Linnavuoren alue ja sen ympäriltä vähintään 100 m levyinen vyöhyke. Minimalueen laajuus n. 200 x 200 m.
Tark. Sarasmo 1938, Perkkö 1972
Seutukavan SU2-aluetta (20.60)

Leskelä Ihanteensalo 1:37
peruskartta 3143 06 Rokansalo
koordinaatit: x = 6828 00
y = 550 52
z = 75-110



ESIHISTORIALLISTEN KOHTEEN TARKASTUS

Paikkatiedot:

Kuntanumero K 623 Tunnuslaji Muinaisjäännöksen numero 2

Kunta Puumala

Alue Kontilan kylä

Kohteen nimi Häälampi

Rauhoitusluokka: 1 = Kokonaan I luokassa, 0 = Kokonaan II luokassa, 3 = Luokissa I ja II, 4 = Luokissa I, II ja III, 5 = Luokissa I ja III, 6 = Luokissa II ja III, 7 = Kokonaan luokassa III

2

Peruskartta (nro, nimi, painovuosi) 3143 03 HURISSALO, 1987

x = 6821 58 y = 3548 62 z. = 80-85 Ala

Hoitotiedot:

Kunto: 1 = Koskematon, 2 = Tutkittu osittain, 3 = Tutkittu kokonaan, 0 = Tuhoutunut osittain, 5 = Tuhoutunut kokonaan, 6 = Tutkittu ja tuhoutunut osittain, 7 = Tutkittu ja tuhoutunut kokonaan

4

Alkuperäisyys: 1 = Täysin alkuperäinen, 2 = Entisöity osittain, 3 = Entisöity kokonaan, 4 = Siirretty alkup. paikaltaan

Hoitotarve: 1 = Vaatii entistämistä, 2 = Vaatii kunnostamista tai korjausta, 3 = Vaatii puundistamista tai esiin kaivamista, 4 = Vaatii tuki- tai suojarakenteita tms., 0 = Vaatii tutkimuksia tuhoutumisen estämiseksi, 6 = Vaatii jatkuvaa hoitoa, 7 = Ei vaadi hoitotoimenpiteitä

5

Hoitotilanne: 1 = Peruskunnostettu, 2 = Tietty rakentein, 3 = Pidetään puhtaana

Rajauksen tarkkuus: 1 = Rajattu arvion pohjalta, 2 = Rajattu osittaisella koekaivauksella, 3 = Rajattu kokonaan epävarmasti koekaivauksin, 4 = Rajattu kokonaan luotettavin koekaivauksin, 5 = Vakavat rakenteet

Vahvistustapa: 1 = Rajattu vain muinaisjäännösalue, 2 = Rajattu vain suoja-alue, 3 = Rajattu sekä muinaisjäännös- että suoja-alue

Maastotulkinta: 1 = Kuperuus, 2 = Kertova maasto, 3 = Pääkallioalue, 4 = Kallio, 5 = Kallio, 6 = Kallio, 7 = Kallio, 8 = Kallio, 9 = Kallio, 10 = Kallio, 11 = Kallio, 12 = Kallio, 13 = Kallio, 14 = Kallio, 15 = Kallio, 16 = Kallio, 17 = Kallio, 18 = Kallio, 19 = Kallio, 20 = Kallio

Tyyppitiedot:

Muinaisjäännöstyyppi kivikautinen asuinpaikka

Lukumäärä (esim. röykkiöitä) _____

(Pää)ajoitus kivikausi

Omistustiedot:

Kunta (3 nro:a) 623 Kylä (3 nro:a) 417 Tila (4 nro:a) 0001 Talo (4 nro:a) 0182
(Kohde useamman kunnan, kylän jne. alueella - ks. huomautukset)

(Kortteli, tontti, palsta tms. _____

Tilan ym. nimi Hietaniemi

Omistaja, vuokraaja Heikki Kapanen pk / as.hoit. Erkki Ahokas

Osoite Munkinpolku 10 as. 1 ; 00330 Helsinki

Puhelin _____

Aiemmat tiedot (verifikaatit, tarkastukset, tutkimukset, mj-luettelot kirjallisuus) _____

tarkastus: Perkko 1973

Paikka on mainittu Etelä-Savon seutukaavaliiton julkaisussa 113: Etelä-Savon

esihistorialliset suojelukohteet, Mikkeli 1984

Aiemmat löydöt (museonumerot) KM 18449, 19027, 19028 keram. ym.

Tarkastusselostus

Liitteet: peruskarttaote, muita liitteitä pk-liite VI:2

valokuvat neg. _____, diat n:o _____

Tarkastuslöydöt KM 25060 asb.keram, kvartsia, pal.luuta

Tarkastuksen aihe Puumalan muinaisjäännösinventointi 1989

Tarkastaja Leena Lehtinen, Timo Sepänmaa

Tarkastuspäivä elokuu -89

Ympäristö (rakennukset, tiet, vesistöt, sorakuopat ym.: karttaluonnos mikäli muutoksia peruskartasta), _____

Kohteen kuvaus (huomiot kohteesta, aikaisemmin tutkittu osa, koekuoppa jne. Muutokset aikaisemmasta. Nykyinen kunto.) _____

Inventointilöydöt löytyneet seutukaavaliiton luetteloon merkityn asuinpaikka-alueen pohjoiskärjestä noin 150 m pohjoiskoilliseen, tienleikkauksesta, tien pohjoispuolelta. Eteläkaakkoon loivasti viettävää hiekkarinnettä. Skl-luetteloon rajattu asuinpaikka-alue lienee lähes täysin tuhoutunut hiekanotossa.

Maastokuvaus (maaston laatu: pelto, metsä, ranta tms. Muoto: mäki, rinne tms. Maaperä. Kasvillisuus.) _____

Hiekkakangasta. Mäntymetsää. Vieressä suuria sorakuoppia.

Alueen laajuuden arviointiperuste Ehjää aluetta kohdalla, josta inv.löydöt tulivat, voi olla korkeintaan n. 80x20 m:n alalla.

Luokitusehdotus perusteluineen II, asuinpaikka on suurimmaksi osaksi tuhoutunut soranotossa yms. rakentamisen yhteydessä.

Ehdotus suojaluokaksi perusteluineen _____

Havaintomahdollisuudet hyvät _____

Opas _____

Rauhoitustoimenpiteet maastossa (yhteys maanomistajaan, kiireelliset ilmoitukset jne.) maanomistajalle lähetetty tieto muinaisjäännöksestä Savonlinnan maakuntamuseon puolesta lokakuussa -89

Aluetta koskevat maankäyttösuunnitelmat, kiireellisyys _____

Ei tarkemmin tiedossa, mutta viereinen sorakuoppa on jatkuvassa käytössä ja saattaa
uhata laajentua jäljelläolevalle asuinpaikka-alueelle.

Lähilöytöjä _____

Perimätieto (kertoja, ikä) _____

Selostus jätetty

Savonlinnassa 27.12.1989
paikka päiväys


allekirjoitus

Huomautuksia, lisäyksiä _____

ESIHISTORIALLISTISEN KOHTEEN TARKASTUS

Paikkatiedot:

Kuntanumero K 623 Tunnuslaji Muinaisjäännöksen numero 9

Kunta Puumala

Alue Huhtimaan kylä

Kohteen nimi Pistohiekka b

Rauhoitusluokka: 1 = Kokonaan I luokassa, 2 = Kokonaan II luokassa, 3 = Luokissa I ja II, 4 = Luokissa I, II ja III, 5 = Luokissa I ja III, 6 = Luokissa II ja III, 7 = Kokonaan luokassa III

2

Peruskartta (nro, nimi, painovuosi) 3143 06 ROKANSALO, 1987

x = 6829 06 y = 3553 03 z. = 75-80 Ala

Hoitotiedot:

Kunto: 1 = Koskematon, 2 = Tutkittu osittain, 3 = Tutkittu kokonaan, 4 = Tuhoutunut osittain, 5 = Tuhoutunut kokonaan, 6 = Tutkittu ja tuhoutunut osittain, 7 = Tutkittu ja tuhoutunut kokonaan

4

Alkuperäisyys: 1 = Täysin alkuperäinen, 2 = Entisöity osittain, 3 = Entisöity kokonaan, 4 = Siirretty alkup. paikaltaan

Hoitotarve: 1 = Vaatii entistämistä, 2 = Vaatii kunnostamista tai korjausta, 3 = Vaatii puundistamista tai esiin kaivamista, 4 = Vaatii tuki- tai suojarakenteita tms., 5 = Vaatii tutkimuksia tunoutumisen estämiseksi, 6 = Vaatii jatkuvaa hoitoa, 7 = Ei vaadi hoitotoimenpiteitä

7

Hoitotilanne: 1 = Peruskunnostettu, 2 = Tuettu rakentein, 3 = Pidetään puhtaana

Rajaustarkkuus: 1 = Rajattu arvion perusteella, 2 = Rajattu osittaisella koekaivauksella, 3 = Rajattu kokonaan epavarmasti koekaivauxsin, 4 = Rajattu kokonaan luotettavin koekaivauxsin, 5 = Vakavat rakenteet

Vahvistustapa: 1 = Rajattu vain muinaisjäännösalue, 2 = Rajattu vain suoja-alue, 3 = Rajattu sekä muinaisjäännös- että suoja-alue

Kaasutarkkuus: 1 = Kuperatoulu, 2 = Kerteva toulu, 3 = Päästöjä jätin toulu, 4 = Päästöjä ja toulu, 5 = Alttaus ja toulu, 6 = Rakennus ynnäntä ja toulu

Tyyppitiedot:

Muinaisjäännöstyyppi kivikautinen asuinpaikka

Lukumäärä (esim. røykkiöitä) _____

(Pää)ajoitus kivikausi (?)

Omistustiedot:

Kunta (3 nro:a) 623 Kylä (3 nro:a) 404 Tila (4 nro:a) 0003 Talo (4 nro:a) 0047
(Kohde useamman kunnan, kylän jne. alueella - ks. huomautukset)

(Kortteli, tontti, palsta tms. _____

Tilan ym. nimi Pienlahti

Omistaja, vuokraaja Pöyhönen Ari

Osoite Heiska, 52200 Puumala

Puhelin _____

Aiemmat tiedot (verifikaatit, tarkastukset, tutkimukset, mj-luettelot kirjallisuus) _____

Aiemmat löydöt (museonumerot) _____

Tarkastusselostus

Liitteet: peruskarttaote, muita liitteitä pk-liite VI:1

valokuvat neg. _____, diat n:o Sln mus 551:2

Tarkastuslöydöt KM 25050 (naarmupintaista) keramiikkaa, kvartsia

Tarkastuksen aihe Puumalan muinaisjäännösinventointi 1989

Tarkastaja Leena Lehtinen, Timo Sepänmaa

Tarkastuspäivä syyskuu -89

Ympäristö (rakennukset, tiet, vesistöt, sorakuopat ym.: karttaluennos mikäli muutoksia peruskartasta), _____

Kohteen kuvaus (huomiot kohteesta, aikaisemmin tutkittu osa, keeokuva jne. Muutokset aikaisemmasta. Nykyinen kunto.) _____

Melko tasaisella hiekkakankaalla sijaitseva matala hiekkakumpare, jonka poikki kulkevan tien itäpuolisesta leikkauksesta inventointilöydöt poimittiin. Paikan länsipuolella kosteikkoa ja itäpuolella n. 30 m:n päässä pieni kalliopaljastuma.

Maastokuvaus (maaston laatu: pelto, metsä, ranta tms. Muoto: mäki, rinne tms. Maaperä. Kasvillisuus.) _____

Maaperä hiekkaa. Puusto mäntyä.

Alueen laajuuden arviointiperusta _____

Luokitusehdotus perusteluineen II, asuinpaikan poikki rakennettu tie tuhonnut kohdetta.

Ehdotus suojaluokaksi perusteluineen _____

Havaintomahdollisuudet hyvät

Opas _____

Rauhoitustoimenpiteet maastossa (yhteys maanomistajaan, kiireelliset ilmoitukset jne.) Maanomistajalle ilmoitettu muinaisjäänöksestä Savonlinnan maakuntamuseon puolesta lokakuussa -89.

Aluetta koskevat maankäyttösuunnitelmat, kiireellisyys _____

Lähilöytöjä Pistohiekka a:n kivikautinen asuinpaikka (Puumala, Mj n:o 1) noin
500 m kaakkoon.

Perimätieto (kertoja, ikä) _____

Selostus jätetty

Savonlinnassa 27.12.1989
paikka päiväys


allekirjoitus

Huomautuksia, lisäyksiä _____

ESIHISTORIALLISEN KOHTEEN TARKASTUS

Paikkatiedot:

Kuntanumero K 623 Tunnuslaji Muinaisjäännöksen numero 10

Kunta Puumala

Alue Kontilan kylä

Kohteen nimi Pitkänpohjanlahti

Rauhoitusluokka: 1 = Kokonaan I luokassa, 2 = Kokonaan II luokassa, 3 = Luokissa I ja II, 4 = Luokissa I, II ja III, 5 = Luokissa I ja III, 6 = Luokissa II ja III, 7 = Kokonaan luokassa III

2

Peruskartta (nro, nimi, painovuosi) 3143 06 ROKANSALO, 1987

x = 6826 02 y = 3551 05 z = 85 Ala

Hoitotiedot:

Kunto: 1 = Koskematon, 2 = Tutkittu osittain, 3 = Tutkittu kokonaan, 4 = Tuhoutunut osittain, 5 = Tuhoutunut kokonaan, 6 = Tutkittu ja tuhoutunut osittain, 7 = Tutkittu ja tuhoutunut kokonaan

4

Alkuperäisyys: 1 = Täysin alkuperäinen, 2 = Entisoity osittain, 3 = Entisoity kokonaan, 4 = Siirretty alkup. paikaltaan

Hoitotarve: 1 = Vaatii entistämistä, 2 = Vaatii kunnostamista tai korjausta, 3 = Vaatii puundistamista tai esiin kaivamista, 4 = Vaatii tuki- tai suojarakenteita tms., 5 = Vaatii tutkimuksia tunoutumisen estämiseksi, 6 = Vaatii jatkuvaa hoitoa, 7 = Ei vaadi hoitotoimenpiteitä

Hoitotilanne: 1 = Peruskunnostettu, 2 = Tuettu rakentein, 3 = Pidetään puhtaana

Rajaustarkkuus: 1 = Rajattu arvion pohjalta, 2 = Rajattu osittaisella koekaiivauksella, 3 = Rajattu kokonaan epävarmasti koekaiivauksin, 4 = Rajattu kokonaan luotettavien koekaiivauksin, 5 = Vakavat rakenteet

Vahvistustapa: 1 = Rajattu vain muinaisjäännösalue, 2 = Rajattu vain suoja-alue, 3 = Rajattu sekä muinaisjäännös- että suoja-alue

Rakennustyyppi: 1 = Kallioseläke, 2 = Kallio- tai kivikallio, 3 = Pääkallioalue, 4 = Pääkallio- ja kivikallio, 5 = Alttus ja kouru, 6 = Rakennus kalliolla tai kivillä

Tyyppitiedot:

Muinaisjäännöstyyppi kivikautinen asuinpaikka

Lukumäärä (esim. røykkiöitä) _____

(Pää)ajoitus kampakeraaminen aika

Omistustiedot:

Kunta (3 nro:a) 623 Kylä (3 nro:a) 417 Tila (4 nro:a) 0001 Talo (4 nro:a) 0351
(Kohde useamman kunnan, kylän jne. alueella - ks. huomautukset)

(Kortteli, tontti, palsta tms. _____

Tilan ym. nimi _____

Omistaja, vuokraaja TVL Mikkelin piiri

Osoite Raatihuoneenk. 5, 50100 Mikkel

Puhelin _____

Aiemmat tiedot (verifikaatit, tarkastukset, tutkimukset, mj-luettelot kirjallisuus) _____

Aiemmat löydöt (museonumerot) _____

Tarkastusselostus

VI:4

Liitteet: peruskarttaote, muita liitteitä ote kiinteistörekisterikartasta 1:10 000

valokuvat neg. Sln mus 550:11-12, diat n:o _____

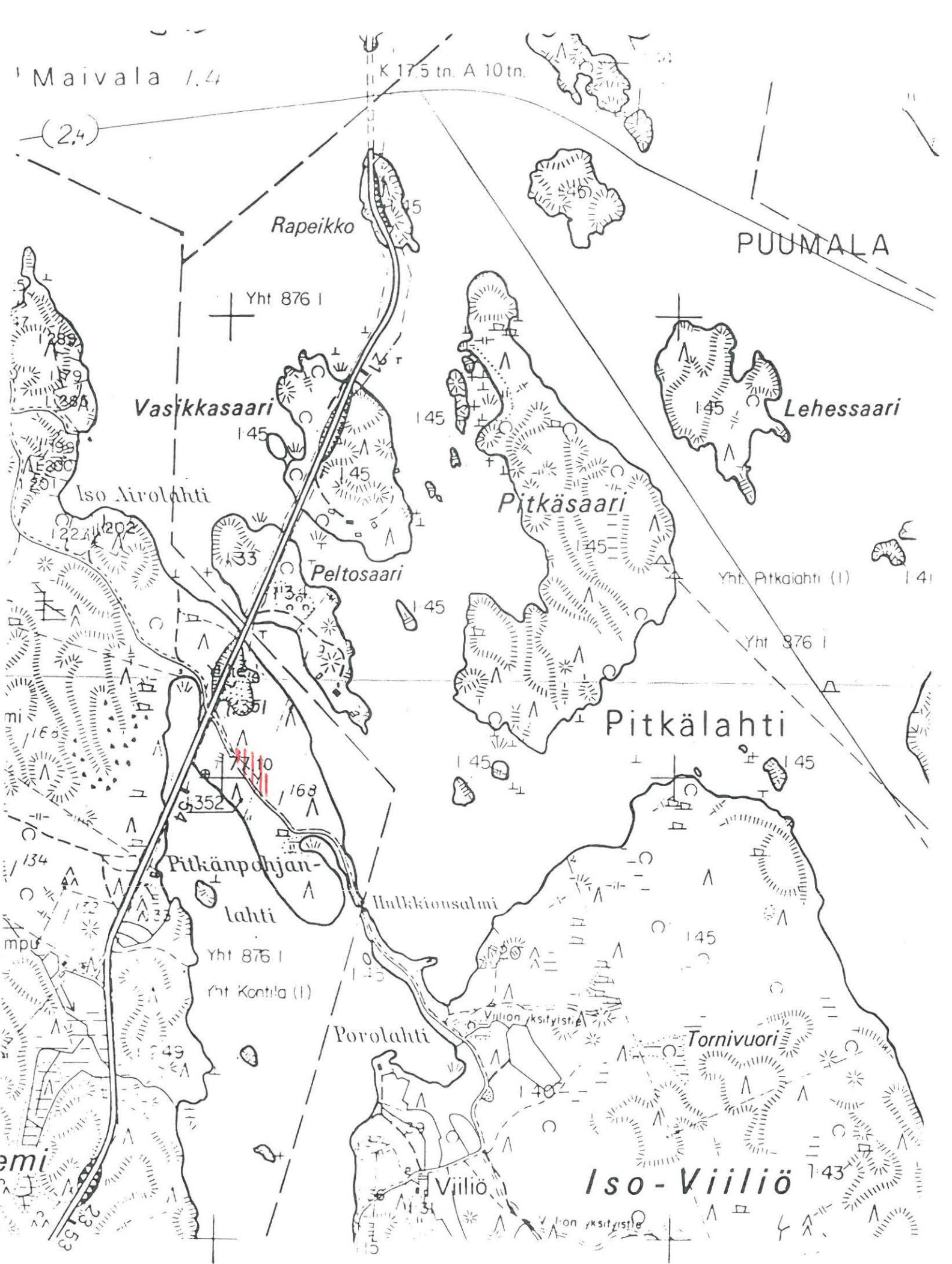
Tarkastuslöydöt KM 25051 kampa- ja asbestikeramiikkaa, kvartsia

Tarkastuksen aihe Puumalan muinaisjäännösinventointi 1989

Tarkastaja Leena Lehtinen, Timo Sepänmaa

Tarkastuspäivä syyskuu -89

Ympäristö (rakennukset, tiet, vesistöt, sorakuopat ym.: karttaluonnos mikäli muutoksia peruskartasta), _____



Puumala, Mj n:o 10 Pitkänpohjanlahti

asuinpaikan oletettu laajuus (vinoviivitetty)

Ote kiinteistörekisterikartasta

Mk 1:10 000

Kohteen kuvaus (huomiot kohteesta, aikaisemmin tutkittu osa, koekuoppa jne. Muutokset aikaisemmasta. Nykyinen kunto.) _____

Kaako-luode -suuntaisen hiekkaharjun lounaisrinteellä. Etelälounaaseen viettävää rinnettä. Inventointilöydöt tien koillislaidalla sijaitsevalta levennykseltä (lastauspaikka tms.) maanpinnasta ja koekuopasta.

Maastokuvaus (maaston laatu: pelto, metsä, ranta tms. Muoto: mäki, rinne tms. Maaperä. Kasvillisuus.) _____

Maaperä hiekkaa. Puusto mäntyä.

Alueen laajuuden arviointiperuste _____

Luokitusehdotus perusteluineen II, tie tuhonnut asuinpaikkaa

Ehdotus suoja-alueeksi perusteluineen _____

Havaintomahdollisuudet hyvät

Opas _____

Rauhoitustoimenpiteet maastossa (yhteys maanomistajaan, kiireelliset ilmoitukset jne.) Maanomistajalle ilmoitettu muinaisjäännöksestä kirjallisesti

Savonlinnan maakuntamuseon puolesta lokakuussa -89.

Aluetta koskevat maankäyttösuunnitelmat, kiireellisyys _____

Lähilöytöjä _____

Perimätieto (kertoja, ikä) _____

Selostus jätetty

Savonlinnassa 27.12.-89
paikka päiväys


allekirjoitus

Huomautuksia, lisäksi Maanomistajan pyynnöstä lähetettiin tälle kartta,
jolle inventoijat ovat luonnostelleet arvioimansa asuinpaikka-alueen laajuuden
(lähetetty 29.12.-89), liite

ESIHISTORIALLISEN KOHTEEN TARKASTUS

Paikkatiedot:

Kuntanumero K 623 Tunnuslaji Muinaisjäännöksen numero 11

Kunta Puumala

Alue Niinimäen kylä

Kohteen nimi Keihäsjärvi

Rauhoitusluokka: 1 = Kokonaan I luokassa, 2 = Kokonaan II luokassa, 3 = Luokissa I ja II, 4 = Luokissa I, II ja III, 5 = Luokissa I ja III, 6 = Luokissa II ja III, 7 = Kokonaan luokassa III

2

Peruskartta (nro, nimi, painovuosi) 3143 06 ROKANSALO, 1987

x = 6826 68 y = 3554 76 z = 80 Ala

Hoitotiedot:

Kunto: 1 = Koskematon, 2 = Tutkittu osittain, 3 = Tutkittu kokonaan, 4 = Tuhoutunut osittain, 5 = Tuhoutunut kokonaan, 6 = Tutkittu ja tuhoutunut osittain, 7 = Tutkittu ja tuhoutunut kokonaan

4

Alkuperäisyys: 1 = Täysin alkuperäinen, 2 = Entisoity osittain, 3 = Entisoity kokonaan, 4 = Siirretty alkup. paikaltaan

Hoitotarve: 1 = Vaatii entistämistä, 2 = Vaatii kunnostamista tai korjausta, 3 = Vaatii puundistamista tai esiin kaivamista, 4 = Vaatii tuki- tai suojarakenteita tms., 5 = Vaatii tutkimuksia tunoutumisen estämiseksi, 6 = Vaatii jatkuvaa hoitoa, 7 = Ei vaadi hoitotoimenpiteitä

7

Hoitotilanne: 1 = Peruskunnostettu, 2 = Tuettu rakentein, 3 = Pidetään puhtaana

Rajauksen tarkkuus: 1 = Rajattu arvioin pohjalta, 2 = Rajattu osittaisella koekaivauksella, 3 = Rajattu kokonaan epavarmasti koekaivauksin, 4 = Rajattu kokonaan luotettavin koekaivauksin, 5 = Näkyvät rakenteet

Vahvistustapa: 1 = Rajattu vain muinaisjäännösalue, 2 = Rajattu vain suoja-alue, 3 = Rajattu sekä muinaisjäännös- että suoja-alue

Rajauksen merkitys: 1 = Kappalealue, 2 = Kattava alue, 3 = Rajattu vain ilman alue, 4 = Rajattu vain suojan alue, 5 = Alue ja suoja-alue, 6 = Rakennus-alue ja suoja-alue

Tyyppitiedot:

Muinaisjäännöstyyppi kivikautinen asuinpaikka

Lukumäärä (esim. röykkiöitä) _____

(Pää)ajoitus kampakeraaminen aika (?)

Omistustiedot:

Kunta (3 nro:a) 623 Kylä (3 nro:a) 427 Tila (4 nro:a) 0001 Talo (4 nro:a) 0046
(Kohde useamman kunnan, kylän jne. alueella - ks. huomautukset)

(Kortteli, tontti, palsta tms.) _____

Tilan ym. nimi Laajalahti

Omistaja, vuokraaja Asianhoitaja Teuvo Kontinen

Osoite Kuokkamäki, 52200 Puumala

Puhelin _____

Aiemmat tiedot (verifikaatit, tarkastukset, tutkimukset, mj-luettelot kirjallisuus) _____

Aiemmat löydöt (museonumerot) Paikalta löytynyt 1950-luvulla kivitalta, jonka löytäjä (Veikko Martikainen) luovutti inventoijille (KM 25049:1), ks. löytölomake

Tarkastusselostus

Liitteet: peruskarttaote, muita liitteitä pk-liite VI:1

valokuvat neg. _____, diat n:o _____

Tarkastuslöydöt KM 25049 (kivitalta, aik. löydetty), keram., kvartsia

Tarkastuksen aihe Puumalan muinaisjäännösinventointi 1989

Tarkastaja Leena Lehtinen, Timo Sepänmaa

Tarkastuspäivä syyskuu -89

Ympäristö (rakennukset, tiet, vesistöt, sorakuopat ym.: karttaluonnos mikäli muutoksia peruskartasta), _____

Kohteen kuvaus (huomiot kohteesta, aikaisemmin tutkittu osa, koekuopa jne. Muutokset aikaisemmasta. Nykyinen kunto.) _____

Keihäsjärven pohjoiskärjessä sijaitsevaa loivasti etelään viettävää hiekkakangasta.

Löydöt koekuopasta tien itäpuolelta, n. 15 m tiestä.

Kivitaltta löytynyt 1950-luvulla tietä tehtäessä asuinpaikan kohdalla, tien

länsilaidalla olevasta hiekkakuopasta, ks. erillinen löytölomake.

Hiekkakuopan laidoilla ei havaittu merkkejä muinaisjäännöksestä.

Maastokuvaus (maaston laatu: pelto, metsä, ranta tms. Muoto: mäki, rinne tms. Maaperä. Kasvillisuus.) _____

Maaperä hiekkaa. Puusto sekametsää.

Alueen laajuuden arviointiperusta _____

Luokitusehdotus perusteluineen II, asuinpaikka on osittain tuhoutunut tien-
teossa

Ehdotus suoja-alueeksi perusteluineen _____

Havaintomahdollisuudet hyvät

Opas _____

Rauhoitustoimenpiteet maastossa (yhteys maanomistajaan, kiireelliset ilmoitukset jne.) Maanomistajalle ilmoitettu muinaisjäännöksestä kirjallisesti

Savonlinnan maakuntamuseon puolesta lokakuussa -89.

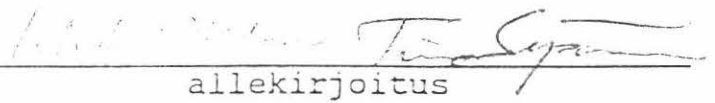
Aluetta koskevat maankäyttösuunnitelmat, kiireellisyys _____

Lähilöytöjä Pistohiekka a:n kivi­kautinen asuin­paikka (Puumala Mj n:o 1) n. 2 km
luoteeseen.

Perimätieto (kertoja, ikä) _____

Selostus jätetty

Savonlinnassa 27.12.1989
paikka päiväys


allekirjoitus

Huomautuksia, lisäyksiä _____

ESIHISTORIALLISEN KOHTEEN TARKASTUS

Paikkatiedot:

Kuntanumero K623 Tunnuslaji Muinaisjäännöksen numero 12

Kunta Puumala

Alue Sorjolan kylä

Kohteen nimi Saparistonlahti

Rauhoitusluokka: 1 = Kokonaan I luokassa, 2 = Kokonaan II luokassa, 3 = Luokissa I ja II, 4 = Luokissa I, II ja III, 5 = Luokissa I ja III, 6 = Luokissa II ja III, 7 = Kokonaan luokassa III

2

Peruskartta (nro, nimi, painovuosi) 3143 06 ROKANSALO, 1987

x = 6822 44 y = 3556 10 z. = 80 Ala

Hoitotiedot:

Kunto: 1 = Koskematon, 2 = Tutkittu osittain, 3 = Tutkittu kokonaan, 4 = Tuhoutunut osittain, 5 = Tuhoutunut kokonaan, 6 = Tutkittu ja tuhoutunut osittain, 7 = Tutkittu ja tuhoutunut kokonaan

4

Alkuperäisyys: 1 = Täysin alkuperäinen, 2 = Entisöity osittain, 3 = Entisöity kokonaan, 4 = Siirretty alkup. paikaltaan

Hoitotarve: 1 = Vaatii entistämistä, 2 = Vaatii kunnostamista tai korjausta, 3 = Vaatii puundistamista tai esiin kaivamista, 4 = Vaatii tuki- tai suojarakenteita ms., 5 = Vaatii tutkimuksia tuhoutumisen estämiseksi, 6 = Vaatii jatkuvaa hoitoa, 7 = Ei vaadi hoitotoimenpiteitä

7

Hoitotilanne: 1 = Peruskunnostettu, 2 = Tuettu rakentein, 3 = Pidetään puhtaana

Rajaustarkkuus: 1 = Rajattu arvien pohjalta, 2 = Rajattu osittaisella koekaivauksella, 3 = Rajattu kokonaan epävarmasti koekaivauksin, 4 = Rajattu kokonaan luotettavin koekaivauksin, 5 = Näkyvät rakenteet

Vahvistustapa: 1 = Rajattu vain muinaisjaannosalue, 2 = Rajattu vain suoja-alue, 3 = Rajattu sekä muinaisjaannos- että suoja-alue

Huomautukset: 1 = Kuopio-alue, 2 = Kerttu-alue, 3 = Pääntorjunta-alue, 4 = ...

Tyyppitiedot:

Muinaisjäännöstyyppi kivikautinen asuinpaikka

Lukumäärä (esim. röykkiöitä) _____

(Pää)ajoitus kivikausi

Omistustiedot:

Kunta (3 nro:a) 623 Kylä (3 nro:a) 442 Tila (4 nro:a) 0002 Talo (4 nro:a) 0237
(Kohde useamman kunnan, kylän jne. alueella - ks. huomautukset)

(Kortteli, tontti, palsta tms. _____

Tilan ym. nimi Erämaa

Omistaja, vuokraaja Puupponen Uku

Osoite 52200 Puumala

Puhelin _____

Aiemmat tiedot (verifikaatit, tarkastukset, tutkimukset, mj-luettelot kirjallisuus) _____

Aiemmat löydöt (museonumerot) _____

Tarkastusselostus

Liitteet: peruskarttaote, muita liitteitä pk-liite VI:5

valokuvat neg. _____, diat n:o _____

Tarkastuslöydöt KM 25046 asbestikeramiikkaa, kvartssia

Tarkastuksen aihe Puumalan muinaisjäännösinventointi 1989

Tarkastaja Leena Lehtinen, Timo Sepänmaa

Tarkastuspäivä syyskuu -89

Ympäristö (rakennukset, tiet, vesistöt, sorakuopat ym.: karttaluonnos mikäli muutoksia peruskartasta), _____

Kohteen kuvaus (huomiot kohteesta, aikaisemmin tutkittu osa, koekuoppa jne. Muutokset aikaisemmasta. Nykyinen kunto.)

Kohti länttä viettävää hiekka/moreenikangasta, jolla on useilla tasoilla nähtävissä muinaisia rantatörmä.

Inventointilöydöt tien itäpuolisesta leikkauksesta noin 10 m:n matkalta. Ympäristöön tehdyistä useista koekuopista ei tullut löytöjä.

Maastokuvaus (maaston laatu: pelto, metsä, ranta tms. Muoto: mäki, rinne tms. Maaperä. Kasvillisuus.)

Maaperä hiekkaa. Puusto pääasiassa mäntyä.

Alueen laajuuden arviointiperuste

Luokitusehdotus perusteluineen II, tie on tuhonnut asuinpaikkaa

Ehdotus suojaluokaksi perusteluineen

Havaintomahdollisuudet hyvät

Opas

Rauhoitustoimenpiteet maastossa (yhteys maanomistajaan, kiireelliset ilmoitukset jne.) Maanomistajalle ilmoitettu muinaisjäännöksestä kirjallisesti

Savonlinnan maakuntamuseon puolesta lokakuussa -89

Aluetta koskevat maankäyttösuunnitelmat, kiireellisyys _____

Lähilöytöjä _____

Perimätieto (kertoja, ikä) _____

Selostus jätetty

Savonlinnassa 27.12.1989
paikka päiväs


allekirjoitus

Huomautuksia, lisäyksiä _____

ESIHISTORIALLISEN KOHTEEN TARKASTUS

Paikkatiedot:

Kuntanumero K 623 Tunnuslaji Muinaisjäännöksen numero 13

Kunta Puumala

Alue Rokansalon kylä

Kohteen nimi Kärmelahti

Rauhoitusluokka: 1 = Kokonaan I luokassa, 2 = Kokonaan II luokassa, 3 = Luokissa I ja II, 4 = Luokissa I, II ja III, 5 = Luokissa I ja III, 6 = Luokissa II ja III, 7 = Kokonaan luokassa III

1

Peruskartta (nro, nimi, painovuosi) 3143 06 ROKANSALO, 1987

x = 6820 64 y = 3557 42 z. = 80-85 Ala

Hoitotiedot:

Kunto: 1 = Koskematon, 2 = Tutkittu osittain, 3 = Tutkittu kokonaan, 4 = Tuhoutunut osittain, 5 = Tuhoutunut kokonaan, 6 = Tutkittu ja tuhoutunut osittain, 7 = Tutkittu ja tuhoutunut kokonaan

1

Alkuperäisyys: 1 = Täysin alkuperäinen, 2 = Entisöity osittain, 3 = Entisöity kokonaan, 4 = Siirretty alkup. paikaltaan

1

Hoitotarve: 1 = Vaatii entistämistä, 2 = Vaatii kunnostamista tai korjausta, 3 = Vaatii puundistamista tai esiin kaivamista, 4 = Vaatii tuki- tai suojarakenteita tms., 5 = Vaatii tutkimuksia tuhoutumisen estämiseksi, 6 = Vaatii jatkuvaa hoitoa, 7 = Ei vaadi hoitotoimenpiteitä

7

Hoitotilanne: 1 = Peruskunnostettu, 2 = Tuettu rakentein, 3 = Pidetään puhtaana

Rajaustarkkuus: 1 = Rajattu arvioon pohjalla, 2 = Rajattu osittaisella koekaiivauksella, 3 = Rajattu kokonaan epävarmasti koekaiivauksin, 4 = Rajattu kokonaan luotettavin koekaiivauksin, 5 = Vakavat rakenteet

Vahvistustapa: 1 = Rajattu vain muinaisjäännösalue, 2 = Rajattu vain suoja-alue, 3 = Rajattu sekä muinaisjäännös- että suoja-alue

Huostameno-ohjelma: 1 = Kukaan, 2 = Kertova, 3 = Pääluokitus, 4 = Pääluokitus ja taulu, 5 = Kartoitus ja taulu, 6 = Rakennus ympäristö ja taulu

Tyyppitiedot:

Muinaisjäännöstyyppi kivikautinen asuinpaikka

Lukumäärä (esim. röykkiöitä) _____

(Pää)ajoitus kampakeraaminen aika

Omistustiedot:

Kunta (3 nro:a) 623 Kylä (3 nro:a) 436 Tila (4 nro:a) 0003 Talo (4 nro:a) 0022
(Kohde useamman kunnan, kylän jne. alueella - ks. huomautukset)

(Kortteli, tontti, palsta tms.) _____

Tilan ym. nimi Repola

Omistaja, vuokraaja Salonen Kaarlo Kalervo

Osoite Itärinne 26, 02100 Espoo

Puhelin _____

Aiemmat tiedot (verifikaatit, tarkastukset, tutkimukset, mj-luettelot kirjallisuus) _____

Aiemmat löydöt (museonumerot) _____

Tarkastusselostus

VI:5

Liitteet: peruskarttaote, muita liitteitä karttaluonnos kodanpohjapainanteista

valokuvat neg. Sln mus 550: 2-4, diat n:o _____

Tarkastuslöydöt KM 25045 (rengaspainanteista) keramiikkaa, kvartsia

Tarkastuksen aihe Puumalan muinaisjäännösinventointi 1989

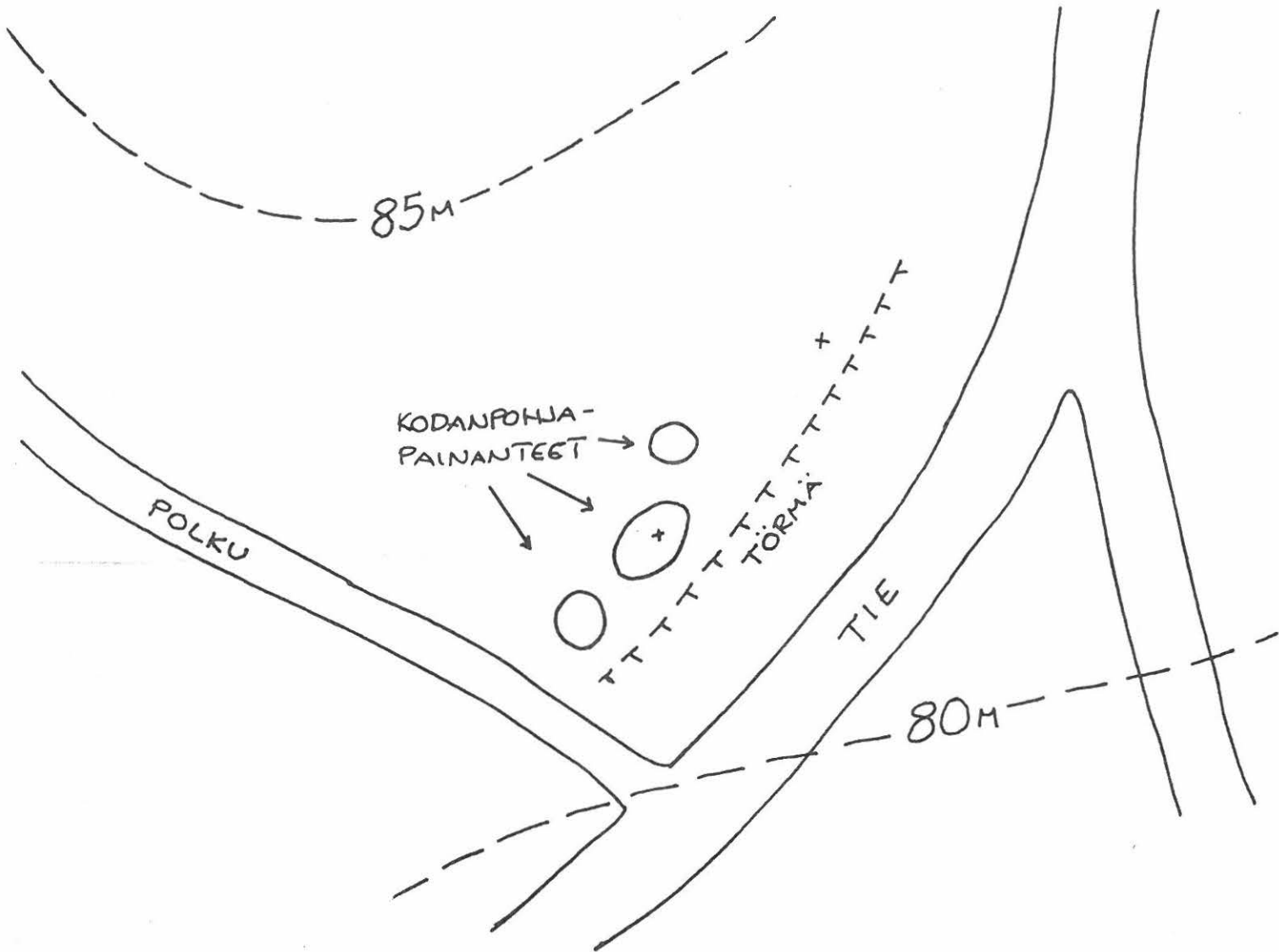
Tarkastaja Leena Lehtinen, Timo Sepänmaa

Tarkastuspäivä: syyskuu -89

Ympäristö (rakennukset, tiet, vesistöt, sorakuopat ym.: karttaluonnos mikäli muutoksia peruskartasta), _____

Karttaluonnos Puumalan Kärnelahden kodanpohjapainanteista.

Ei mittakaavaa.



x = koekuoppa

Piirros Leena Lehtinen ja Timo Sepänmaa -89



Kohteen kuvaus (huomiot kohteesta, aikaisemmin tutkittu osa, koekuopa jne. Muutokset aikaisemmasta. Nykyinen kunto.)

Kärmelahden pohjois-luoteis - ja Kärnelammen itäpuolella sijaitseva etelälounaaseen pistävä hiekkaperäinen terassimainen harjanne. Harjanteen päällä kolme selvää pyöreää tai soikeaa kuopannetta, ilmeisesti kodanpohjapainanteita (ks. luonnos).

Yhteen painanteeseen tehdystä koekuopasta löytyi rengasleimakorinteista keramiikkaa, kvartssia sekä vahvaa ruskeaa kulttuurimaata. Muutama kvartsi-iskos löytyi myös paikan kaakkoispuolitse kulkevan tien pinnasta, noin 80 m korkeuskäyrältä.

Maastokuvaus (maaston laatu: pelto, metsä, ranta tms. Muoto: mäki, rinne tms. Maaperä. Kasvillisuus.)

Maaperä hiekkaa. Puusto mäntyä.

Alueen laajuuden arviointiperuste

Luokitus ehdotus perusteluineen I, paikka lähes täysin ehjä ja kodanpohjapainanteet ovat harvinaisen selviä.

Ehdotus suojaluokituksena perusteluineen Kärnelammesta Kärnelähteen laskevasta purosta n.200 m:n säteellä pohjoiseen ja koilliseen oleva alue.

Havaintomahdollisuudet hyvät

Opas

Rauhoitustoimenpiteet maastossa (yhteys maanomistajaan, kiireelliset ilmoitukset jne.) Maanomistajalle ilmoitettu muinaisjäännöksestä kirjallisesti Savonlinnan maakuntamuseon puolesta lokakuussa -89.

ESIHISTORIALLISEN KOHTEEN TARKASTUS

Paikkatiedot:

Kuntanumero K 623 Tunnuslaji Muinaisjäännöksen numero 14

Kunta Puumala

Alue Rokansalon kylä

Kohteen nimi Lietniemi a

Rauhoitusluokka: 1 = Kokonaan I luokassa, 2 = Kokonaan II luokassa, 3 = Luokissa I ja II, 4 = Luokissa I, II ja III, 5 = Luokissa I ja III, 6 = Luokissa II ja III, 7 = Kokonaan luokassa III

2

Peruskartta (nro, nimi, painovuosi) 3143 05 LINTUSALO, 1987

x = 6819 90 y = 3556 76 z = 80-85 Ala

Hoitotiedot:

Kunto: 1 = Koskematon, 2 = Tutkittu osittain, 3 = Tutkittu kokonaan, 4 = Tuhoutunut osittain, 5 = Tuhoutunut kokonaan, 6 = Tutkittu ja tuhoutunut osittain, 7 = Tutkittu ja tuhoutunut kokonaan

4

Alkuperäisyys: 1 = Täysin alkuperäinen, 2 = Entisöity osittain, 3 = Entisöity kokonaan, 4 = Siirretty alkup. paikaltaan

Hoitotarve: 1 = Vaatii entistämistä, 2 = Vaatii kunnostamista tai korjausta, 3 = Vaatii puundistamista tai esiin kaivamista, 4 = Vaatii tuki- tai suojarakenteita tms., 5 = Vaatii tutkimuksia tuhoutumisen estämiseksi, 6 = Vaatii jatkuvaa hoitoa, 7 = Ei vaadi hoitotoimenpiteitä

7

Hoitotilanne: 1 = Peruskunnostettu, 2 = Tuettu rakentein, 3 = Pidetään puhtaana

Rajaustarkkuus: 1 = Rajattu arvion pohjalta, 2 = Rajattu osittaisella koekaivauskella, 3 = Rajattu kokonaan epävarmasti koekaivauksin, 4 = Rajattu kokonaan luotettavin koekaivauksin, 5 = Vakavat rakenteet

Vahvistustapa: 1 = Rajattu vain muinaisjäännösalue, 2 = Rajattu vain suoja-alue, 3 = Rajattu sekä muinaisjäännös- että suoja-alue

Huostotilanne: 1 = Alkuperäinen, 2 = Kertova, 3 = Alkuperäinen, 4 = Kertova, 5 = Alkuperäinen, 6 = Kertova, 7 = Alkuperäinen, 8 = Kertova, 9 = Alkuperäinen, 10 = Kertova

Tyyppitiedot:

Muinaisjäännöstyyppi kivikautinen asuinpaikka

Lukumäärä (esim. røykkiöitä) _____

(Pää)ajoitus kivikausi

Omistustiedot:

Kunta (3 nro:a) 623 kylä (3 nro:a) 436 Tila (4 nro:a) _____ Talo (4 nro:a) _____
(Kohde useamman kunnan, kylän jne. alueella - ks. huomautukset)

(Kortteli, tontti, palsta tms. Auto- ja Venepaikka

Tilan ym. nimi _____

Omistaja, vuokraaja Kylän auto- ja venepaikka Ensio Kiljunen

Osoite Tikkatie, 52200 Puumala Puhelin _____

Aiemmat tiedot (verifikaatit, tarkastukset, tutkimukset, mj-luettelot kirjallisuus) _____

Aiemmat löydöt (museonumerot) _____

Tarkastusselostus

Liitteet: peruskarttaote, muita liitteitä pk-liite VI:5

valokuvat neg. _____, diat n:o Sln mus 551:1

Tarkastuslöydöt KM 25047 kynsitaltta, keramiikan siru, kvartsia

Tarkastuksen aihe Puumalan muinaisjäännösinventointi 1989

Tarkastaja Leena Lehtinen, Timo Sepänmaa Tarkastuspäivä syyskuu -89

Ympäristö (rakennukset, tiet, vesitöt, sorakuopat ym.: karttaluonnos mikäli muutoksia peruskartasta), _____

Kohteen kuvaus (huomiot kohteesta, aikaisemmin tutkittu osa, kekkupa
jne. Muutokset aikaisemmasta. Nykyinen kunto.) _____

Lietniemen eteläosassa sijaitsevaa etelälounaaseen viettävää hiekka/soraharjua. In-
ventointilöydöt tien pinnasta n. 85 m:n korkeuskäyrältä (kynsitaltta, keram. siru,
kvartsia, asbestin siru) ja toisaalta tästä n. 20 m etelään rantatörmältä, n. 80 m:n
korkeuskäyrältä (kvartsia).

Maastokuvaus (maaston laatu: pelto, metsä, ranta tms. Muoto: mäki,
rinne tms. Maaperä. Kasvillisuus.) _____

Maaperä hiekkaa ja soraa. Puusto ympäristössä mäntyä.

Alueen laajuuden arviointiperuste _____

Luokitusehdotus perusteluineen II, tie ja perkkipaikka ovat tuhonneet asuin-
paikkaa (tosin lähiympäristössä on todennäk. ehjää aluetta ehkä laajaltikin).

Ehdotus suoja-alueeksi perusteluineen _____

Havaintomahdollisuudet hyvät _____

Opas _____

Rauhoitustoimenpiteet maastossa (yhteys maanomistajaan, kiireelliset
ilmoitukset jne.) Maanomistajalle ilmoitettu muinaisjäännöksestä kirjallisesti

Savonlinnan maakuntamuseon puolesta lokakuussa -89

Aluetta koskevat maankäyttösuunnitelmat, kiireellisyys _____

Lähilöytöjä Lietniemi b:n kivikautinen asuinpaikka (Puumala Mj n:o 15)
n. 250 m itään.

Perimätieto (kertoja, ikä) _____

Selostus jätetty

Savonlinnassa 28.12.1989		
paikka	paivays	allekirjoitus

Huomautuksia, lisäyksiä _____

ESIHISTORIALLISTISEN KOHTEEN TARKASTUS

Paikkatiedot:

Kuntanumero K 623 Tunnuslaji Muinaisjäännöksen numero 15

Kunta Puumala

Alue Rokansalon kylä

Kohteen nimi Lietniemi b

Rauhoitusluokka: 1 = Kokonaan I luokassa, 2 = Kokonaan II luokassa, 3 = Luokissa I ja II, 4 = Luokissa I, II ja III, 5 = Luokissa I ja III, 6 = Luokissa II ja III, 7 = Kokonaan luokassa III

1

Peruskartta (nro, nimi, painovuosi) 3143 05 LINTUSALO, 1987

x = 6819 90 y = 3557 00 z = 80-85 Ala

Hoitotiedot:

Kunto: 1 = Koskematon, 2 = Tutkittu osittain, 3 = Tutkittu kokonaan, 4 = Tuhoutunut osittain, 5 = Tuhoutunut kokonaan, 6 = Tutkittu ja tuhoutunut osittain, 7 = Tutkittu ja tuhoutunut kokonaan

1

Alkuperäisyys: 1 = Täysin alkuperäinen, 2 = Entisoity osittain, 3 = Entisoity kokonaan, 4 = Siirretty alkup. paikaltaan

1

Hoitotarve: 1 = Vaatii entistämistä, 2 = Vaatii kunnostamista tai korjausta, 3 = Vaatii puhtaistamista tai esiin kaivamista, 4 = Vaatii tuki- tai suojarakenteita tms., 5 = Vaatii tutkimuksia tuhoutumisen estämiseksi, 6 = Vaatii jatkuvaa hoitoa, 7 = Ei vaadi hoitotoimenpiteitä

7

Hoitotilanne: 1 = Peruskunnostettu, 2 = Tuettu rakentein, 3 = Pidetään puhtaana

Rajaustarkkuus: 1 = Rajattu arvion pohjalta, 2 = Rajattu osittaisella koekaiivauksella, 3 = Rajattu kokonaan epävarmasti koekaiivauksin, 4 = Rajattu kokonaan luotettavin koekaiivauksin, 5 = Mäkyvät rakenteet

Vahvistustapa: 1 = Rajattu vain muinaisjäännösalue, 2 = Rajattu vain suoja-alue, 3 = Rajattu sekä muinaisjäännös- että suoja-alue

Maastönnön tila: 1 = Kunnossuora, 2 = Kevyt suora, 3 = Pääsuora ja suora, 4 = Pääsuora ja suora, 5 = Kivisa ja suora, 6 = Rakennus vaurioilla ja raudo

Tyypitiedot:

Muinaisjäännöstyyppi kivikautinen asuinpaikka

Lukumäärä (esim. röykkiöitä) _____

(Pää)ajoitus kivikausi

Omistustiedot:

Kunta (3 nro:a) 623 Kylä (3 nro:a) 436 Tila (4 nro:a) 0003 Talo (4 nro:a) 0089
(Kohde useamman kunnan, kylän jne. alueella - ks. huomautukset)

(Kortteli, tontti, palsta tms.) _____

Tilan ym. nimi Mäntylä

Omistaja, vuokraaja Kotro Kauko

Osoite Rokansalo, 52200 Puumala

Puhelin _____

Aiemmat tiedot (verifikaatit, tarkastukset, tutkimukset, mj-luettelot kirjallisuus) _____

Aiemmat löydöt (museonumerot) _____

Tarkastusselostus

Liitteet: peruskarttaote, muita liitteitä pk-liite VI:5

valokuvat neg. Sln mus 550:1, diat n:o _____

Tarkastuslöydöt KM 25048 asbestikeramiikkaa, kvartssia, pal. luuta

Tarkastuksen aihe Puumalan muinaisjäännösinventointi 1989

Tarkastaja Leena Lehtinen, Timo Sepänmaa

Tarkastuspäivä syyskuu -89

Ympäristö (rakennukset, tiet, vesistöt, sorakuopat ym.: karttaluonnos mikäli muutoksia peruskartasta), _____

Kohteen kuvaus (huomiot kohteesta, aikaisemmin tutkittu osa, koekuoppa jne. Muutokset aikaisemmasta. Nykyinen kunto.) _____

Lietniemen eteläosassa sijaitsevaa loivasti etelään viettävää hiekkakangasta.

Inventointilöydöt rannassa sijaitsevalle kesämökille johtavan tien koillispuolelle,

noin 10 m tiestä koilliseen tehdyistä kahdesta vierekkäisestä koekuopasta. Noin

10 m säteellä tehtiin useampiakin koekuoppia, mutta näistä ei tullut löytöjä.

Lisäksi mökkitieltä löytyi yksi kvartsi-iskos koekuoppien tienoilta.

Maastokuvaus (maaston laatu: pelto, metsä, ranta tms. Muoto: mäki, rinne tms. Maaperä. Kasvillisuus.) _____

Maaperä hiekkaa. Puusto nuorehkoa männikköä.

Alueen laajuuden arviointiperuste _____

Luokitusehdotus perusteluineen I, ympäristö mökkitiestä huolimatta varsin ehjää.

Ehdotus suojaluokaksi perusteluineen _____

Havaintomahdollisuudet hyvät _____

Opas _____

Rauhoitustoimenpiteet maastossa yhteys maanomistajaan, kiireelliset ilmoitukset jne.) Maanomistajalle ilmoitettu muinaisjännöksestä kirjallisesti

Savonlinnan maakuntamuseon puolesta lokakuussa -89

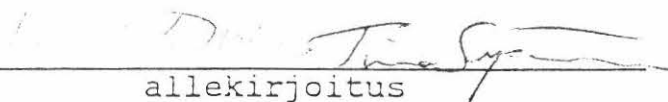
Aluetta koskevat maankäyttösuunnitelmat, kiireellisyys _____

Lähilöytöjä Lietniemi a:n kivikautinen asuinpaikka (Puumala Mj n:o 14) n.250 m län-
teen ja Kärmelahden kivikautinen asuinpaikka (Mj n:o 13) n. 900 m pohjoiskoilliseen.

Perimätieto (kertoja, ikä) _____

Selostus jätetty

Savonlinnassa 28.12.1989
paikka päiväys


allekirjoitus

Huomautuksia, lisäyksiä _____

ESIHISTORIALLISEN KOHTEEN TARKASTUS

Paikkatiedot:

Kuntanumero K 623 Tunnuslaji Muinaisjäännöksen numero 16

Kunta Puumala

Alue Liimattalan kylä

Kohteen nimi Kotkatlahti a

Rauhoitusluokka: 1 = Kokonaan I luokassa, 2 = Kokonaan II luokassa, 3 = Luokissa I ja II, 4 = Luokissa I, II ja III, 5 = Luokissa I ja III, 6 = Luokissa II ja III, 7 = Kokonaan luokassa III

2

Peruskartta (nro, nimi, painovuosi) 3143 09 PUUMALA, 1987

x = 6820 43 y = 3562 10 z = n.80 Ala

Hoitotiedot:

Kunto: 1 = Koskematon, 2 = Tutkittu osittain, 3 = Tutkittu kokonaan, 4 = Tuhoutunut osittain, 5 = Tuhoutunut kokonaan, 6 = Tutkittu ja tuhoutunut osittain, 7 = Tutkittu ja tuhoutunut kokonaan

4

Alkuperäisyys: 1 = Täysin alkuperäinen, 2 = Entisoity osittain, 3 = Entisoity kokonaan, 4 = Siirretty alkup. paikaltaan

Hoitotarve: 1 = Vaatii entistämistä, 2 = Vaatii kunnostamista tai korjausta, 3 = Vaatii puundistamista tai esiin kaivamista, 4 = Vaatii tuki- tai suojarakenteita tms., 5 = Vaatii tutkimuksia tuhoutumisen estämiseksi, 6 = Vaatii jatkuvaa hoitoa, 7 = Ei vaadi hoitotoimenpiteitä

7

Hoitotilanne: 1 = Peruskunnostettu, 2 = Tuettu rakentein, 3 = Pidetään puhtaana

Rajauksen tarkkuus: 1 = Rajattu arvioin pohjasta, 2 = Rajattu osittaisella koekaiivauksella, 3 = Rajattu kokonaan epävarmasti koekaiivauksin, 4 = Rajattu kokonaan luotettavin koekaiivauksin, 5 = Näkyvät rakenteet

Vahvistustapa: 1 = Rajattu vain muinaisjäännösalue, 2 = Rajattu vain suoja-alue, 3 = Rajattu sekä muinaisjäännös- että suoja-alue

Rakennustyyppi: 1 = Keskustalo, 2 = Keskiväli-talo, 3 = Piikarainen + hien talo, 4 = Keskiväli-talo + hien talo, 5 = Keskiväli-talo + hien talo + hien talo, 6 = Keskiväli-talo + hien talo + hien talo + hien talo

Tyyppitiedot:

Muinaisjäännöstyyppi kivikautinen asuinpaikka

Lukumäärä (esim. röykkiöitä) _____

(Pää)ajoitus kampakeraaminen aika

Omistustiedot:

Kunta (3 nro:a) 623 Kylä (3 nro:a) 420 Tila (4 nro:a) 0003 Talo (4 nro:a) 0032 (MA)
(Kohde useamman kunnan, kylän jne. alueella - ks. huomautukset)

(Kortteli, tontti, palsta tms. _____)

Tilan ym. nimi Kotkatsaari

Omistaja, vuokraaja Puumalan kunta

Osoite 52200 Puumala

Puhelin _____

Aiemmat tiedot (verifikaatit, tarkastukset, tutkimukset, mj-luettelot, kirjallisuus) _____

Aiemmat löydöt (museonumerot) _____

Tarkastusselostus

Liitteet: peruskarttaote, muita liitteitä pk-liite VI:6

valokuvat neg. Sln mus 550: 5, diat n:o _____

Tarkastuslöydöt KM 25053 kampakeram., piitä, kvartssia, palanutta luuta

Tarkastuksen aihe Puumalan muinaisjäännösinventointi 1989

Tarkastaja Leena Lehtinen, Timo Sepänmaa

Tarkastuspäivä syyskuu -89

Ympäristö (rakennukset, tiet, vesistöt, sorakuopat ym.: karttaluonnos mikäli muutoksia peruskartasta), _____

Kohteen kuvaus (huomiot kohteesta, aikaisemmin tutkittu osa, kokeuopa jne. Muutokset aikaisemmasta. Nykyinen kunto.)

Kotkatsaassa, Kotkatlahden pohjoispuolella sijaitsevan harjun etelälaidalla, eteläkaakkoon loivasti viettävällä rinteellä. Inventointilöydöt lounaaseen jhtavan tien ojan leikkauksesta, n. 20 m:n matkalta.

Maastokuvaus (maaston laatu: pelto, metsä, ranta tms. Muoto: mäki, rinne tms. Maaperä. Kasvillisuus.)

Maaperä hiekkaa. Puusto nuorta männikköä. Osittain hakkuuaukeata.

Alueen laajuuden arviointiperuste

Luokitusehdotus perusteluineen II, asuinpaikka on osittain tien tuhoama.

Ehdotus suoja-alueeksi perusteluineen

Havaintomahdollisuudet hyvät

Opas

Rauhoitustoimenpiteet maastossa (yhteys maanomistajaan, kiireelliset ilmoitukset jne.) Maanomistajalle ilmoitettu muinaisjännöksestä kirjallisesti

Aluetta koskevat maankäyttösuunnitelmat, kiireellisyys _____

Lähilöytöjä Noin 300 m lounaaseen Kotkatlahti b:n kivikautinen asuinpaikka (Puumala
Mj n:o 17) ja n. 600 m kaakkoon Kotkatsaaren kivik. asuinpaikka (Mj n:o 18).

Perimätieto (kertoja, ikä) _____

Selostus jätetty

Savonlinnassa 28.12.1989
paikka päiväys

allekirjoitus 

Huomautuksia, lisäyksiä _____

ESIHISTORIALLISEN KOHTEEN TARKASTUS

Paikkatiedot:

Kuntanumero K 623 Tunnuslaji Muinaisjäännöksen numero 17

Kunta Puumala

Alue Liimattalan kylä

Kohteen nimi Kotkatlahti b

Rauhoitusluokka: 1 = Kokonaan I luokassa, 2 = Kokonaan II luokassa, 3 = Luokissa I ja II, 4 = Luokissa I, II ja III, 5 = Luokissa I ja III, 6 = Luokissa II ja III, 7 = Kokonaan luokassa III

2

Peruskartta (nro, nimi, painovuosi) 3143 09 PUUMALA, 1987

x = 6820 20 y = 3561 90 z. = 82,5 Ala

Hoitotiedot:

Kunto: 1 = Koskematon, 2 = Tutkittu osittain, 3 = Tutkittu kokonaan, 4 = Tuhoutunut osittain, 5 = Tuhoutunut kokonaan, 6 = Tutkittu ja tuhoutunut osittain, 7 = Tutkittu ja tuhoutunut kokonaan

4

Alkuperäisyys: 1 = Täysin alkuperäinen, 2 = Entisöity osittain, 3 = Entisöity kokonaan, 4 = Siirretty alkup. paikaltaan

Hoitotarve: 1 = Vaatii entistämistä, 2 = Vaatii kunnostamista tai korjausta, 3 = Vaatii puhtaistamista tai esiin kaivamista, 4 = Vaatii tuki- tai suojarakenteita tms., 5 = Vaatii tutkimuksia tunoutumisen estämiseksi, 6 = Vaatii jatkuvaa hoitoa, 7 = Ei vaadi hoitotoimenpiteitä

7

Hoitotilanne: 1 = Peruskunnostettu, 2 = Tähtetty rakentein, 3 = Pidetään puhtaana

Rajaustarkkuus: 1 = Rajattu arvion perjalta, 2 = Rajattu osittaisella koekaivauksella, 3 = Rajattu kokonaan epävarmasti koekaivauksin, 4 = Rajattu kokonaan luotettavin koekaivauksin, 5 = Vakavat rakenteet

Vahvistustapa: 1 = Rajattu vain muinaisjäännösalue, 2 = Rajattu vain suoja-alue, 3 = Rajattu sekä muinaisjäännös- että suoja-alue

Rakennustyyppi: 1 = Kallio, 2 = Kivinen rakennus, 3 = Raakapuu, 4 = Kivinen rakennus, 5 = Kallio, 6 = Kallio, 7 = Kallio, 8 = Rakennus muualla ja kivi

Tyyppitiedot:

Muinaisjäännöstyyppi kivikautinen asuinpaikka

Lukumäärä (esim. rökkiöitä) _____

(Pää)ajoitus kivikausi

Omistustiedot:

Kunta (3 nro:a) 623 Kylä (3 nro:a) 420 Tila (4 nro:a) 0003 Talo (4 nro:a) 0032
(Kohde useamman kunnan, kylän jne. alueella - ks. huomautukset)

(Kortteli, tontti, palsta tms. _____

Tilan ym. nimi Kotkatsaari

Omistaja, vuokraaja Enso-Gutzeit Oy

Osoite Metsätoimiala, 55800 Imatra Puhelin _____

Aiemmat tiedot (verifikaatit, tarkastukset, tutkimukset, mj-luettelot kirjallisuus) _____

Aiemmat löydöt (museonumerot) _____

Tarkastusselostus

Liitteet: peruskarttaote, muita liitteitä pk-liite VI:6

valokuvat neg. _____, diat n:o _____

Tarkastuslöydöt KM 25054 keramiikan siru, kvartsi-iskos

Tarkastuksen aihe Puumalan muinaisjäännösinventointi 1989

Tarkastaja Leena Lehtinen, Timo Sepänmaa Tarkastuspäivä syyskuu -89

Ympäristö (rakennukset, tiet, vesistöt, sorakuopat ym.): karttaluonnos mikäli muutoksia peruskartasta), _____

Kankaan poikki kulkee tie etelälounaaseen (tehty peruskartan valmist. jälkeen).

Tie on luonnosteltu katkoviivalla peruskarttakopioon.

Kohteen kuvaus (huomiot kohteesta, aikaisemmin tutkittu osa, koekuoppa jne. Muutokset aikaisemmasta. Nykyinen kunto.) _____

Kotkatlahden ja Kerminhiekan välisen hiekkaharjanteen länsipuolisella kannaksella.

Hyvin loivasti kohti länsiluodetta viettävää hiekkakangasta. Inventointilöydöt

(yksi keramiikansiru ja yksi kvartsi-iskos) tien ojan leikkauksista (eri puolilta

tietä) noin 20 m:n päästä toisistaan. Ympäristöön tehdyistä koekuopista ei tullut

löytöjä. Inventointilöydöt viitannevat lähistöllä (50 m:n säteellä ?) sijaitsevaan

asuinpaikkaan. Aluetta ei kuitenkaan inventoinnin yhteydessä ehditty tarkemmin

koekuopittaa.

Maastokuvaus (maaston laatu: pelto, metsä, ranta tms. Muoto: mäki, rinne tms. Maaperä. Kasvillisuus.) _____

Maaperä hiekkaa. Puusto nuorta männikköä. Osaksi hakkuuaukeaa.

Alueen laajuuden arviointiperuste _____

Luokitusehdotus perusteluineen II _____

Ehdotus suoja-alueeksi perusteluineen _____

Havaintomahdollisuudet _____ hyvät

Opas _____

Rauhoitustoimenpiteet maastossa yhteys maanomistajaan, kiireelliset ilmoitukset jne.) _____ Maanomistajalle ilmoitettu muinaisjäännöksestä kirjallisesti

Savonlinnan maakuntamuseon puolesta lokakuussa -89.

Aluetta koskevat maankäyttösuunnitelmat, kiireellisyys _____

Lähilöytöjä Kotkatlahti a:n kivikautinen asuinpaikka (Puumala Mj n:o 16) n.300 m
koilliseen ja Kotkatsaaren kivik. asuinp. (Mj n:o 18) n. 650 m itäkaakkoon.

Perimätieto (kertoja, ikä) _____

Selostus jätetty

Savonlinnassa 28.12.1989
paikka päiväys


allekirjoitus

Huomautuksia, lisäyksiä _____

ESIHISTORIALLISTISEN KOHTEEN TARKASTUS

Paikkatiedot:

Kuntanumero K 623 Tunnuslaji _____ Muinaisjäännöksen numero 18

Kunta Puumala

Alue Liimattalan kylä

Kohteen nimi Kotkatsaari

Rauhoitusluokka: 1 = Kokonaan I luokassa, 2 = Kokonaan II luokassa, 3 = Luokissa I ja II, 4 = Luokissa I, II ja III, 5 = Luokissa I ja III, 6 = Luokissa II ja III, 7 = Kokonaan luokassa III

2

Peruskartta (nro, nimi, painovuosi) 3143 09 PUUMALA, 1987

x = 6820 06 y = 3562 50 z = 80-85 Ala _____

Hoitotiedot:

Kunto: 1 = Koskematon, 2 = Tutkittu osittain, 3 = Tutkittu kokonaan, 4 = Tuhoutunut osittain, 5 = Tuhoutunut kokonaan, 6 = Tutkittu ja tuhoutunut osittain, 7 = Tutkittu ja tuhoutunut kokonaan

4

Alkuperäisyys: 1 = Täysin alkuperäinen, 2 = Entisöity osittain, 3 = Entisöity kokonaan, 4 = Siirretty alkup. paikaltaan

Hoitotarve: 1 = Vaatii entistämistä, 2 = Vaatii kunnostamista tai korjausta, 3 = Vaatii pundistamista tai esiin kaivamista, 4 = Vaatii tuki- tai suojarakenteita tms., 5 = Vaatii tutkimuksia tuhoutumisen estämiseksi, 6 = Vaatii jatkuvaa hoitoa, 7 = Ei vaadi hoitotoimenpiteitä

7

Hoitotilanne: 1 = Peruskunnostettu, 2 = Tuettu rakentein, 3 = Pidetään puhtaana

Rajauksen tarkkuus: 1 = Rajattu arvion pohjalta, 2 = Rajattu osittaisella koekaivauksella, 3 = Rajattu kokonaan epävarmasti koekaivauksin, 4 = Rajattu kokonaan luotettavin koekaivauksin, 5 = Näkyvät rakenteet

Vahvistustapa: 1 = Rajattu vain muinaisjäännösalue, 2 = Rajattu vain suoja-alue, 3 = Rajattu sekä muinaisjäännös- että suoja-alue

Maastomenetelmä: 1 = Koparitautu, 2 = Kenttä tautu, 3 = Paikannus ilman tautia, 4 = Paikannus ja tautu, 5 = Airtaus ja tautu, 6 = Rakennus ympäristö ja tautu

Tyyppitiedot:

Muinaisjäännöstyyppi kivikautinen asuinpaikka

Lukumäärä (esim. röykkiöitä) _____

(Pää)ajoitus Pöljän ryhmä

Omistustiedot:

Kunta (3 nro:a) 623 Kylä (3 nro:a) 420 Tila (4 nro:a) 0003 Talo (4 nro:a) 0032
(Kohde useamman kunnan, kylän jne. alueella - ks. huomautukset)

(Kortteli, tontti, palsta tms. _____

Tilan ym. nimi Kotkatsaari

Omistaja, vuokraaja Enso-Gutzeit Oy

Osoite Metsätoimiala, 55800 Imatra Puhelin _____

Aiemmat tiedot (verifikaatit, tarkastukset, tutkimukset, mj-luettelot kirjallisuus) _____

Aiemmat löydöt (museonumerot) _____

Tarkastusselostus

Liitteet: peruskarttaote, muita liitteitä pk-liite VI:6

valokuvat neg. Sln mus 550:6, diat n:o _____

Tarkastuslöydöt KM 25055 asbesti- ja kampa(?)keramiikkaa, kvartssia

Tarkastuksen aihe Puumalan muinaisjäännösinventointi 1989

Tarkastaja Leena Lehtinen, Timo Sepänmaa Tarkastuspäivä syyskuu -89

Ympäristö (rakennukset, tiet, vesistöt, sorakuopat ym.: karttaluonnos mikäli muutos on peruskartasta), _____

Kohteen kuvaus (huomiot kohteesta, aikaisemmin tutkittu osa, kaekuopa jne. Muutokset aikaisemmasta. Nykyinen kunto.)

Kotkatsaassa, Kotkatlahden itäpuolella. Loivasti lounaaseen viettävää hieman kumpuilevaa hiekkakangasta. Inventointilöydöt Puumalan kirkonkylästä Luukkolan kylään johtavan tien leikkauksesta, tien itäpuolelta.

Maastokuvaus (maaston laatu: pelto, metsä, ranta tms. Muoto: mäki, rinne tms. Maaperä. Kasvillisuus.)

Maaperä hiekkaa. Puusto mäntyä.

Alueen laajuuden arviointiperusta

Luokitusehdotus perusteluineen II, tie on tuhonnut asuinpaikkaa

Ehdotus suoja-alueeksi perusteluineen

Havaintomahdollisuudet hyvät

Opas

Rauhoitustoimenpiteet maastossa (yhteys maanomistajaan, kiireelliset ilmoitukset jne.) Maanomistalle ilmoitettu muinaisjännöksestä kirjallisesti

Savonlinnan maakuntamuseon puolesta lokakuussa -89.

Aluetta koskevat maankäyttösuunnitelmat, kiireellisyys _____

Lähilöytöjä Noin 600 m luoteeseen Kotkatlahti a:n kivik. asuinpaikka (Puumala Mj n:o 16)
ja 650 m länsiluoteeseen Kotkatlahti b:n kivik. asuinpaikka (Mj n:o 17).

Perimätieto (kertoja, ikä) _____

Selostus jätetty

Savonlinnassa 28.12.1989
paikka päiväys

Antti Tinaspo
allekirjoitus

Huomautuksia, lisäyksiä _____

ESIHISTORIALLISEN KOHTEEN TARKASTUS

Paikkatiedot:

Kuntanumero K 623 Tunnuslaji Muinaisjäännöksen numero 19

Kunta Puumala

Alue Niinisaaren kylä

Kohteen nimi Syrjälühta

Rauhoitusluokka: 1 = Kokonaan I luokassa, 2 = Kokonaan II luokassa, 3 = Luokissa I ja II, 4 = Luokissa I, II ja III, 5 = Luokissa I ja III, 6 = Luokissa II ja III, 7 = Kokonaan luokassa III

2

Peruskartta (nro, nimi, painovuosi) 3143 08 LUUKKOLANSAARI, 1987

x = 6813 83 y = 3562 62 z = 80 Ala

Hoitotiedot:

Kunto: 1 = Koskematon, 2 = Tutkittu osittain, 3 = Tutkittu kokonaan, 4 = Tuhoutunut osittain, 5 = Tuhoutunut kokonaan, 6 = Tutkittu ja tuhoutunut osittain, 7 = Tutkittu ja tuhoutunut kokonaan

4

Alkuperäisyys: 1 = Täysin alkuperäinen, 2 = Entisöity osittain, 3 = Entisöity kokonaan, 4 = Siirretty alkup. paikaltaan

Hoitotarve: 1 = Vaatii entistämistä, 2 = Vaatii kunnostamista tai korjausta, 3 = Vaatii pundistamista tai esiin kaivamista, 4 = Vaatii tuki- tai suojarakenteita tms., 5 = Vaatii tutkimuksia tuhoutumisen estämiseksi, 6 = Vaatii jatkuvaa hoitoa, 7 = Ei vaadi hoitotoimenpiteitä

7

Hoitotilanne: 1 = Peruskunnostettu, 2 = Tuettu rakentein, 3 = Pidetään puhtaana

Rajaustarkeus: 1 = Rajattu arvioon pohjalle, 2 = Rajattu osittaisella koekaiivauksella, 3 = Rajattu kokonaan epavarmasti koekaiivauksin, 4 = Rajattu kokonaan luotettavin koekaiivauksin, 5 = Vakavat rakenteet

Vahvistustapa: 1 = Rajattu vain muinaisjäännösalue, 2 = Rajattu vain suoja-alue, 3 = Rajattu sekä muinaisjäännös- että suoja-alue

Maastomenkinnta: 1 = Suoritusalue, 2 = Kevyt taitu, 3 = Pääasiallinen alue, 4 = Pääasiallinen ja taitu, 5 = Aitaus ja taitu, 6 = Rakennus ympäristö ja taitu

Tyyppitiedot:

Muinaisjäännöstyyppi kivikautinen asuinpaikka

Lukumäärä (esim. röykkiöitä) _____

(Pää)ajoitus kampakeraaminen aika

Omistustiedot:

Kunta (3 nro:a) 623 Kylä (3 nro:a) 428 Tila (4 nro:a) 0004 Talo (4 nro:a) 0045
(Kohde useamman kunnan, kylän jne. alueella - ks. huomautukset)

(Kortteli, tontti, palsta tms.) _____

Tilan ym. nimi Umpilampi

Omistaja, vuokraaja Kontinen Esko

Osoite Niinisaari, 52200 Puumala

Puhelin _____

Aiemmat tiedot (verifikaatit, tarkastukset, tutkimukset, mj-luettelot kirjallisuus) _____

Aiemmat löydöt (museonumerot) _____

Tarkastusselostus

Liitteet: peruskarttaote, muita liitteitä pk-liite VI:7

valokuvat neg. Sln mus 550:8, diat n:o _____

Tarkastuslöydöt KM 25056 kampakeraamiikkaa, kvartsia

Tarkastuksen aihe Puumalan muinaisjäännösinventointi 1989

Tarkastaja Leena Lehtinen, Timo Sepänmaa

Tarkastuspäivä syyskuu -89

Ympäristö (rakennukset, tiet, vesistöt, sorakuopat ym.) karttaluonnos mikäli muutoksia peruskartasta, _____

Kohteen kuvaus (huomiot kohteesta, aikaisemmin tutkittu osa, koekuopa jne. Muutokset aikaisemmasta. Nykyinen kunto.)

Vaarivaajanlahden luoteis- ja Syrjäluhdan itäpuolella sijaitsevan hiekkaharjun lounaiskulmassa. Inventointilöydöt tien pinnasta ja leikkauksesta, etelään viettävältä rinteeltä. Tien länsipuolella (löytöpaikkaa vastapäätä) noin 20 m tiestä on soikea syvennys, pituus n. 5 m, joka saattaa olla kodanpohjapainanne. Tähän tehdystä yhdestä koekuopasta ei kuitenkaan tullut löytöjä tms. viitteitä kulttuurikerroksesta.

Maastokuvaus (maaston laatu: pelto, metsä, ranta tms. Muoto: mäki, rinne tms. Maaperä. Kasvillisuus.)

Maaperä hiekkaa. Puusto mäntyä.

Alueen laajuuden arviointiperusta

Luokitusehdotus perusteluineen II, tie on osittain tuhonnut asuinpaikkaa.

Ehdotus suoja-alueeksi perusteluineen

Havaintomahdollisuudet hyvät.

Opas

Rauhoitustoimenpiteet maastossa (yhteys maanomistajaan, kiireelliset ilmoitukset jne.) Maanomistajalle ilmoitettu kirjallisesti ja näytetty muinaisjäänös maastossa Savonlinnan maakuntamuseon puolesta syys-lokakuussa -89.

Aluetta koskevat maankäyttösuunnitelmat, kiireellisyys _____

Lähiläytöjä 1,9 km kaakkoon Hietaniemen kivik. asuinpaikka (Puumala Mj n:o 20).

Perimätieto (kertoja, ikä) _____

Selostus jätetty

Savonlinnassa 28.12.1989
paikka päiväys


allekirjoitus

Huomautuksia, lisäyksiä _____

ESIHISTORIALLISTISEN KOHTEEN TARKASTUS

Paikkatiedot:

Kuntanumero K 623 Tunnuslaji Muinaisjäännöksen numero 20

Kunta Puumala

Alue Niinisaaren kylä

Kohteen nimi Hietaniemi

Rauhoitusluokka: 1 = Kokonaan I luokassa, 2 = Kokonaan II luokassa, 3 = Luokissa I ja II, 4 = Luokissa I, II ja III, 5 = Luokissa I ja III, 6 = Luokissa II ja III, 7 = Kokonaan luokassa III

1

Peruskartta (nro, nimi, painovuosi) 3143 08 LUUKKOLANSAARI, 1987

x = 6812 32 y = 3563 68 z. = 80 Ala

Hoitotiedot:

Kunto: 1 = Koskematon, 2 = Tutkittu osittain, 3 = Tutkittu kokonaan, 4 = Tuhoutunut osittain, 5 = Tuhoutunut kokonaan, 6 = Tutkittu ja tuhoutunut osittain, 7 = Tutkittu ja tuhoutunut kokonaan

1

Alkuperäisyys: 1 = Täysin alkuperäinen, 2 = Entisöity osittain, 3 = Entisöity kokonaan, 4 = Siirretty alkup. paikaltaan

1

Hoitotarve: 1 = Vaatii entistämistä, 2 = Vaatii kunnostamista tai korjausta, 3 = Vaatii bundistamista tai esiin kaivamista, 4 = Vaatii tuki- tai suojarakenteita tms., 5 = Vaatii tutkimuksia tunoutumisen estämiseksi, 6 = Vaatii jatkuvaa hoitoa, 7 = Ei vaadi hoitotoimenpiteitä

7

Hoitotilanne: 1 = Peruskunnostettu, 2 = Tuettu rakentein, 3 = Pidetään puhtaana

Rajaustarkkuus: 1 = Rajattu arvion pohjalta, 2 = Rajattu osittaisella koekaivauksella, 3 = Rajattu kokonaan epävarmasti koekaivauksin, 4 = Rajattu kokonaan luotettavin koekaivauksin, 5 = Wakyvät rakenteet

Vahvistustapa: 1 = Rajattu vain muinaisjäännösalue, 2 = Rajattu vain suoja-alue, 3 = Rajattu sekä muinaisjäännös- että suoja-alue

Maayhteensuhteisuus: 1 = Korpantasaari, 2 = Kertova, 3 = Pääntasaari, 4 = Pääntasaari, 5 = Pääntasaari, 6 = Pääntasaari, 7 = Pääntasaari, 8 = Pääntasaari, 9 = Pääntasaari, 10 = Pääntasaari, 11 = Pääntasaari, 12 = Pääntasaari, 13 = Pääntasaari, 14 = Pääntasaari, 15 = Pääntasaari, 16 = Pääntasaari, 17 = Pääntasaari, 18 = Pääntasaari, 19 = Pääntasaari, 20 = Pääntasaari

Tyyppitiedot:

Muinaisjäännöstyyppi kivikautinen asuinpaikka

Lukumäärä (esim. røykkiöitä) _____

(Pää)ajoitus kivikausi

Omistustiedot:

Kunta (3 nro:a) 623 Kylä (3 nro:a) 428 Tila (4 nro:a) 0004 Talo (4 nro:a) 0043
(Kohde useamman kunnan, kylän jne. alueella - ks. huomautukset)

(Kortteli, tontti, palsta tms. _____

Tilan ym. nimi Hietaranta

Omistaja, vuokraaja Eino Kontinen pk / Lahja

Osoite Ristimäenkatu 9, 57100 Savonlinna Puhelin _____

Aiemmat tiedot (verifikaatit, tarkastukset, tutkimukset, mj-luettelot kirjallisuus) _____

Aiemmat löydöt (museonumerot) _____

Tarkastusselostus

Liitteet: peruskarttaote, muita liitteitä pk-liite VI:7

valokuvat neg. Slh mus 550:7, diat n:o _____

Tarkastuslöydöt KM 25057 kvartsia

Tarkastuksen aihe Puumalan muinaisjäännösinventointi 1989

Tarkastaja Leena Lehtinen, Timo Sepänmaa Tarkastuspäivä syyskuu -89

Ympäristö (rakennukset, tiet, vesiosat, sorakuopat ym.: karttaluonnos mikäli muutoksia peruskartasta), _____

Kohteen kuvaus (huomiot khtäestä, aikaisemmin tutkittu osa, koekuopa jne. Muutokset aikaisemmasta. Nykyinen kunto.) _____

Hietaniemen eteläosassa, Takasenhiekan koillispuolella sijaitseva lounaaseen viettävä hiekkakangas. Inventointilöydöt muinaisen rantatörmän (?) välittömästi koillispuolella sijaitsevalle painaumalle (halk. n. 4 m, mahdollinen kodanpohjapainanne) tehdystä koekuopasta, tiestä n. 20 m lounaaseen. Painauman kohdalla aluskasvillisuus oli lähinnä jäkälää, muualla ympäristössä mustikkaa ym. varpuja.

Maastokuvaus (maaston laatu: pelto, metsä, ranta tms. Muoto: mäki, rinne tms. Maaperä. Kasvillisuus.) _____

Maaperä hiekkaa. Puusto mäntyä.

Alueen laajuuden arviointiperuste _____

Luokitusehdotus perusteluineen I, paikka on koskematon.

Ehdotus suoja-alueeksi perusteluineen _____

Havaintomahdollisuudet hyvät _____

Opas _____

Rauhoitustoimenpiteet maastossa (yhteys maanomistajaan, kiireelliset ilmoitukset jne.) Maanomistajalle ilmoitettu muinaisjäännöksestä kirjallisesti _____

Savonlinnan maakuntamuseon puolesta lokakuussa -89.

Aluetta koskevat maankäyttösuunnitelmat, kiireellisyys _____

Lähilöytöjä Syrjäluhdan kivikautinen asuinpaikka (Puumala Mj n:o 19) n. 1,9 km
luoteeseen.

Perimätieto (kertoja, ikä) _____

Selostus jätetty

Savonlinnassa 28.12.1989
paikka päiväys


allekirjoitus

Huomautuksia, lisäyksiä _____

ESIHISTORIALLISEN KOHTEEN TARKASTUS

Paikkatiedot:

Kuntanumero K 623 Tunnuslaji Muinaisjäännöksen numero 21

Kunta Puumala

Alue Niinisaaren kylä

Kohteen nimi Miekanlahti

Rauhoitusluokka: 1 = Kokonaan I luokassa, 2 = Kokonaan II luokassa, 3 = Luokissa I ja II, 4 = Luokissa I, II ja III, 5 = Luokissa I ja III, 6 = Luokissa II ja III, 7 = Kokonaan luokassa III

2

Peruskartta (nro, nimi, painovuosi) 3143 08 LUUKKOLANSAARI, 1987

x = 6812 08 y = 3560 22 z = 85 Ala

Hoitotiedot:

Kunto: 1 = Koskematon, 2 = Tutkittu osittain, 3 = Tutkittu kokonaan, 4 = Tuhoutunut osittain, 5 = Tuhoutunut kokonaan, 6 = Tutkittu ja tuhoutunut osittain, 7 = Tutkittu ja tuhoutunut kokonaan

1

Alkuperäisyys: 1 = Täysin alkuperäinen, 2 = Entisöity osittain, 3 = Entisöity kokonaan, 4 = Siirretty alkup. paikaltaan

1

Hoitotarve: 1 = Vaatii entistämistä, 2 = Vaatii kunnostamista tai korjausta, 3 = Vaatii puundistamista tai esiin kaivamista, 4 = Vaatii tuki- tai suojarakenteita tms., 5 = Vaatii tutkimuksia tuhoutumisen estämiseksi, 6 = Vaatii jatkuvaa hoitoa, 7 = Ei vaadi hoitotoimenpiteitä

7

Hoitotilanne: 1 = Peruskunnostettu, 2 = Tuettu rakentein, 3 = Pidetään puhtaana

Rajaustarkeus: 1 = Rajattu arvion pohjalta, 2 = Rajattu osittaisella koekaivauksella, 3 = Rajattu kokonaan epavarmasti koekaivauksin, 4 = Rajattu kokonaan luotettavin koekaivauksin, 5 = Vakavat rakenteet

Vahvistustapa: 1 = Rajattu vain muinaisjäännösalue, 2 = Rajattu vain suoja-alue, 3 = Rajattu sekä muinaisjäännös- että suoja-alue

Maastotekninen: 1 = Kuvattavuus, 2 = Kertovuus, 3 = Päämääräys ilman taitoa, 4 = Päämääräys taitoa, 5 = Aikaisuus taitoa, 6 = Rakennus taitoa ja taitoa

Tyyppitiedot:

Muinaisjäännöstyyppi kivikautinen asuinpaikka (?)

Lukumäärä (esim. röykkiöitä) _____

(Pää)ajoitus kivikausi ?

Omistustiedot:

Kunta (3 nro:a) 623 Kylä (3 nro:a) 428 Tila (4 nro:a) 0001 Talo (4 nro:a) 0040
(Kohde useamman kunnan, kylän jne. alueella - ks. huomautukset)

(Kortteli, tontti, palsta tms.) _____

Tilan ym. nimi Miekankallio

Omistaja, vuokraaja Lantta Kaija Anneli

Osoite Luukkaanrinne 4 C, 53300 Lappeenranta

Puhelin _____

Aiemmat tiedot (verifikaatit, tarkastukset, tutkimukset, mj-luettelot kirjallisuus) _____

Aiemmat löydöt (museonumerot) _____

Tarkastusselostus

Liitteet: peruskarttaote, muita liitteitä pk-liite VI:8

valokuvat neg. _____, diat n:o _____

Tarkastuslöydöt KM 25058 palaneita luunsiruja

Tarkastuksen aihe Puumalan muinaisjäännösinventointi 1989

Tarkastaja Leena Lehtinen, Timo Sepänmaa Tarkastuspäivä syyskuu -89

Ympäristö (rakennukset, tiet, vesitöt, sorakuopat ym.: karttaluonnos mikäli muutoksia peruskartasta), _____

Kohteen kuvaus (huomiot kohteesta, aikaisemmin tutkittu osa, koekuopa jne. Muutokset aikaisemmasta. Nykyinen kunto.)

Miekanlahden koillispuolisen harjun rinteessä oleva terassimainen muodostelma.

Inventointilöydöt tämän terassin päälle tehdystä koekuopasta. Muista noin 10 m

säteelle tehdyistä useista koekuopista ei kuitenkaan tullut löytöjä tms. merkkejä

kulttuurikerroksesta.

Maastokuvaus (maaston laatu: pelto, metsä, ranta tms. Muoto: mäki, rinne tms. Maaperä. Kasvillisuus.)

Maaperä hiekkaa. Puusto mäntyä.

Alueen laajuuden arviointiperuste

Luokitusehdotus perusteluineen II, paikka on koskematon, mutta luunsirujen lisäksi muita merkkejä muinaisjäännöksestä ei inventoinnin yhteydessä havaittu

Ehdotus suoja-alueeksi perusteluineen

Havaintomahdollisuudet hyvät

Opas

Rauhoitustoimenpiteet maastossa (yhteys maanomistajaan, kiireelliset ilmoitukset jne.) Maanomistajalle ilmoitettu muinaisjäännöksestä kirjallisesti

Savonlinnan maakuntamuseon puolesta marraskuussa -89.

Aluetta koskevat maankäyttösuunnitelmat, kiireellisyys _____

Lähilöytöjä _____

Perimätieto (kertoja, ikä) _____

Selostus jätetty

Savonlinnassa 28.12.1989
paikka päiväys

Tina Sjöström
allekirjoitus

Huomautuksia, lisäyksiä _____

ESIHISTORIALLISEN KOHTEEN TARKASTUS

Paikkatiedot:

Kuntanumero K 623 Tunnuslaji _____ Muinaisjäännöksen numero 22

Kunta Puumala

Alue Luukkolan kylä

Kohteen nimi Monnanlahti

Rauhoitusluokka: 1 = Kokonaan I luokassa, 2 = Kokonaan II luokassa, 3 = Luokissa I ja II, 4 = Luokissa I, II ja III, 5 = Luokissa I ja III, 6 = Luokissa II ja III, 7 = Kokonaan luokassa III

2

Peruskartta (nro, nimi, painovuosi) 3143 12 UMMISTONVESI, 1987

x = 6823 72 y = 3570 06 z. = 80 Ala _____

Hoitotiedot:

Kunto: 1 = Koskematon, 2 = Tutkittu osittain, 3 = Tutkittu kokonaan, 4 = Tuhoutunut osittain, 5 = Tuhoutunut kokonaan, 6 = Tutkittu ja tuhoutunut osittain, 7 = Tutkittu ja tuhoutunut kokonaan

4

Alkuperäisyys: 1 = Täysin alkuperäinen, 2 = Entisöity osittain, 3 = Entisöity kokonaan, 4 = Siirretty alkup. paikaltaan

Hoitotarve: 1 = Vaatii entisöimistä, 2 = Vaatii kunnostamista tai korjausta, 3 = Vaatii puuhastamista tai esiin kaivamista, 4 = Vaatii tuki- tai suojarakenteita ms., 5 = Vaatii tutkimuksia tuhoutumisen estämiseksi, 6 = Vaatii jatkuvaa hoitoa, 7 = Ei vaadi hoitotoimenpiteitä

7

Hoitotilanne: 1 = Peruskunnostettu, 2 = Tuettu rakentein, 3 = Pidetään puhtaana

Rajauskorkeus: 1 = Rajattu arvion pohjalta, 2 = Rajattu osittaisella koekaivauksella, 3 = Rajattu kokonaan epävarmasti koekaivauksin, 4 = Rajattu kokonaan luotettavin koekaivauksin, 5 = Mäkyvät rakenteet

Vahvistustapa: 1 = Rajattu vain muinaisjäännösalue, 2 = Rajattu vain suoja-alue, 3 = Rajattu sekä muinaisjäännös- että suoja-alue

Rakennustyyppi: 1 = Käärinrakennus, 2 = Käärinrakennus, 3 = Puuvuonopöytä, 4 = Puuvuonopöytä, 5 = Alue, 6 = Alue, 7 = Rajattu muinaisjäännös- ja suoja-alue

Tyyppitiedot:

Muinaisjäännöstyyppi kivikautinen asuinpaikka

Lukumäärä (esim. röykkiöitä) _____

(Pää)ajoitus kivikausi

Omistustiedot:

Kunta (3 nro:a) 623 Kylä (3 nro:a) 423 Tila (4 nro:a) 0004 Talo (4 nro:a) 0010
(Kohde useamman kunnan, kylän jne. alueella - ks. huomautukset)

(Kortteli, tontti, palsta tms. _____

Tilan ym. nimi Rajalahti

Omistaja, vuokraaja Enso-Gutzeit Oy

Osoite Metsätoimiala, 55800 Imatra

Puhelin _____

Aiemmat tiedot (verifikaatit, tarkastukset, tutkimukset, mj-luettelot, kirjallisuus) _____

Aiemmat löydöt (museonumerot) _____

Tarkastusselostus

Liitteet: peruskarttaote, muita liitteitä pk-liite VI:9

valokuvat neg. Sln mus 550: 13-14, diat n:o _____

Tarkastuslöydöt KM 25059 kvartsia, piitä, pal. luuta

Tarkastuksen aihe Puumalan muinaisjäännösinventointi 1989

Tarkastaja Leena Lehtinen, Timo Sepänmaa

Tarkastuspäivä syyskuu -89

Ympäristö (rakennukset, tiet, vesistöt, sorakuopat ym.: karttaluonnos mikäli muutoksia peruskartasta), _____

Kohteen kuvaus (huomiot kohteesta, aikaisemmin tutkittu osa, koekuopa jne. Muutokset aikaisemmasta. Nykyinen kunto.)

Monnanhaikan luoteispuolella sijaitseva loivasti eteläkaakkoon viettävä hiekkakangas. Inventointilöydöt mökkiteiden risteyksen koillispuolelle tehdyistä kahdesta koekuopasta sekä teiden pinnasta, koekuopista n. 30 m:n säteeltä pohjoiseen ja länteen.

Maastokuvaus (maaston laatu: pelto, metsä, ranta tms. Muoto: mäki, rinne tms. Maaperä. Kasvillisuus.)

Maaperä hiekkaa. Puusto nuorta männikköä.

Alueen laajuuden arviointiperusta

Luokitusehdotus perusteluineen II, tiet ovat osaksi tuhonnettu asuinpaikkaa.

Ehdotus suoja-alueeksi perusteluineen

Havaintomahdollisuudet hyvät

Opas

Rauhoitustoimenpiteet maastossa yhteys maanomistajaan, kiireelliset ilmoitukset jne.) Maanomistajalle ilmoitettu muinaisjännöksestä kirjallisesti

Savonlinnan maakuntamuseon puolesta lokakuussa -89

Aluetta koskevat maankäyttösuunnitelmat, kiireellisyys _____

Lähilöytöjä Syrjäsalmen kalliomaalaus (Puumala Mj n:o 5) n. 1,9 km pohjoiseen.

Perimätieto (kertoja, ikä) _____

Selostus jätetty

Savonlinnassa 28.12.1989
paikka päiväys

Timo Seppä
allekirjoitus

Huomautuksia, lisäyksiä _____

Tyyppitiedot:

Muinaisjäännöstyyppi kivikautinen asuinpaikka

Lukumäärä (esim. röykkiöitä) _____

(Pää)ajoitus kivikausi

Omistustiedot:

Kunta (3 nro:a) 623 Kylä (3 nro:a) 425 Tila (4 nro:a) 0001 Talo (4 nro:a) 0020
(Kohde useamman kunnan, kylän jne. alueella - ks. huomautukset)

(Kortteli, tontti, palsta tms. _____

Tilan ym. nimi Kankaala

Omistaja, vuokraaja Pauli Auvinen pk / Hemmo

Osoite Kankaala, 52200 Puumala

Puhelin _____

Aiemmat tiedot (verifikaatit, tarkastukset, tutkimukset, mj-luettelot kirjallisuus) _____

Aiemmat löydöt (museonumerot) _____

Tarkastusselostus

Liitteet: peruskarttaote, muita liitteitä pk-liite VI:3

valokuvat neg. _____, diat n:o _____

Tarkastuslöydöt KM 25052 asbestikeramiikkaa, kvartsia, palanutta luuta

Tarkastuksen aihe Puumalan muinaisjäännösinventointi 1989

Tarkastaja Leena Lehtinen, Timo Sepänmaa

Tarkastuspäivä: syyskuu -89

Ympäristö (rakennukset, tiet, vesistöt, sorakuopat ym.: karttaluonnos mikäli muutoksia peruskartasta), _____

Paikka on varsinaisesti peruskarttaan nimetyn Kankaalanniemen koillispuolella sijaitseva nimeämätön niemi (ks. karttakopio).

Kohteen kuvaus (huomiot kohteesta, aikaisemmin tutkittu osa, koekuopa jne. Muutokset aikaisemmasta. Nykyinen kunto.) _____

Koskenselän länsipuolella sijaitseva eteläkaakkoon pistävä läh. moreeniperäinen _____

niemi. Asuinpaikkalöytöjä kahdelta kohtaa, n. 150 m:n päästä toisistaan: niemen _____

kaakkoiskärjessä sijaitsevasta kesämökistä n. 60 m pohjoisluoteeseen, kaatuneen _____

puun kannosta keramiikan siru, kvartssia ja pal. luuta, rinne viettää tällä kohtaa _____

loivasti kaakkoon sekä niemen lounaisosasta, rantaan johtavan polun luoteispuolelta _____

(n. 40 m polusta) kvartssia kahdesta koekuopasta, lounaaseen viettävä rinne. _____

Asuinpaikka-aluetta ilm. myös näiden paikkojen välillä, mutta inventoinnin yhtey- _____

dessä ei ollut aikaa tarkemmalle tutkimukselle. _____

Maastokuvaus (maaston laatu: pelto, metsä, ranta tms. Muoto: mäki, rinne tms. Maaperä. Kasvillisuus.) _____

Maaperä läh. siltinsekaista hiekkaa. Ympäristö paikoin kivikkoinen. _____

Puusto sekametsää. _____

Alueen laajuuden arviointiperuste _____

Luokitusehdotus perusteluineen I, mökkitiestä huolimatta alue vaikuttaa _____
melko ehjältä.

Ehdotus suojä-alueeksi perusteluineen _____

Havaintomahdollisuudet hyvät _____

Opas _____

Rauhoitustoimenpiteet maastossa (yhteys maanomistajaan, kiireelliset _____
ilmoitukset jne.) Maanomistajalle ilmoitettu muinaisjännöksestä kirjallisesti

Savonlinnan maakuntamuseon puolesta lokakuussa -89 _____

Aluetta koskevat maankäyttösuunnitelmat, kiireellisyys _____

Lähilöytöjä N. 2,2 km eteläkaakkoon Koskenselän kivikautinen asuinpaikka (Puumala
Mj n:o 4).

Perimätieto (kertoja, ikä) _____

Selostus jätetty

Savonlinnassa 28.12.1989
paikka päiväys

Antti Törmä
allekirjoitus

Huomautuksia, lisäyksiä _____

Puumala (K 623)

Luettelo muinaisjäännösinventoinnin yhteydessä havaituista tervahaudoista, jotka on merkitty peruskarttaliitteisiin merkinnällä T1-T8.

Kaikki luetteloidut tervahaudat ovat malliltaan maahan kaivettuja pyöreitä kuoppia, joissa on valutuskouru. Tämä tyyppi on tullut käyttöön 1700-luvulla.

T 1

Kylä: Vesiniemi (0445)

Tila: Ylä-Heiska

Rn:o: 3:35

Maanomistaja:

Osoite:

Pk 3144 04 KAIPAALA

x= 6830 21

y= 3553 78

z= 82,5

pk-liite VI:10

T 2

Kylä: Ryhälä (0438)

Tila: Himala

Rn:o: 3:30

Maanomistaja: Uuno Nousiainen

Osoite: Himmaala, 52200 Puumala

Pk 3144 07 KERINIEMI

x= 6838 34

y= 3564 84

z= 95

pk-liite VI:11

T 3

Kylä: Kirkonkylä (0414)

Tila: Hiekkaranta

Rn:o: 3:104

Maanomistaja: Puumalan seurakunta

Osoite: Kirkkotie 1, 52200 Puumala

Pk 3143 09 PUUMALA

x= 6826 42

y= 3561 80

z= n.80

pk-liite VI:3

T 4

Kylä: Rokansalo (0436)

Tila: Repola

Rn:o: 3:22

Maanomistaja: Kaarlo Kalervo Salonen

Osoite: Itärinne 26, 02100 Espoo

Pk 3143 06 ROKANSALO

x= 6820 61

y= 3557 51

z= n.80

2 kpl tervahautoja, n.10 m:n päässä toisistaan.

pk-liite VI:5

T 5

Kylä: Niinisaari (0428)

Tila: Onnela

Rn:o: 4:10

Maanomistaja: Antti Luukkonen

Osoite: Niinisaari, 52200 Puumala

Pk 3143 08 LUUKKOLANSAARI

x= 6813 66

y= 3562 21

z= n.90

pk-liite VI:7

T 6

Kylä: Niinisaari (0428)

Tila: Hietaranta

Rn:o: 4:43

Maanomistaja: Eino Kontinen pk/Lahja

Osoite: Ristimäenkatu 9, 57100 Savonlinna

Pk 3143 08 LUUKKOLANSAARI

x= 6812 48

y= 3563 40

z= 85

pk-liite VI:7

T 7

Kylä: Lampila (0419)

Tila: Ketvele

Rn:o: 8:4

Maanomistaja: Eino Luukkonen pk/Hannu

Osoite: Ketvele, 52200 Puumala

Pk 3143 06 ROKANSALO

x= 6825 44

y= 3558 50

z= 85

pk-liite VI:12

T 8

Kylä: Sepänkylä

Tila:

Rn:o: 2:26

Maanomistaja:

Osoite:

Pk 3143 09 PUUMALA 1987

x= 6826 20

y= 3569 52

z= 80

pk-liite VI:13

Puumala (K623)

Luettelo muinaisjäännösinventoinnin 1989 yhteydessä havaituista sotavarustuksista, jotka on peruskarttaliitteisiin merkitty merkinnöillä S1-S3:

S 1 Kohteen nimi: Lauttakankaanmäki
 Kylä: Kirkonkylä (0414)
 Tila: Kotiranta 1 Rn:o: 17:5
 Maanomistaja: Seppo Lempiäinen
 Osoite: Kp 3, 52200 Puumala
 Pk 3143 09 PUUMALA
 x= 6827 20 y= 3562 46 z= 100-110
 ajoitus: ?
 pk-liite VI:3

Arvi Hulkkosen (os: Sorjola, 52200 Puumala, puh. 954-86106) ilmoitus Leena Lehtiselle.
 Lauttakankaanmäen kaakkoisrinteellä, vanhan pohjoisesta Puumalan kirkonkylään johtavan tien varrella. Tien luoteispuolella on mäen rinteessä useita maakumpareita ja kuoppia, joista Arvi Hulkkosen mukaan on löytynyt ihmisluita. Tien itäpuolella, loivasti itään viettävällä kankaalla on myös joitakin kuoppia ja kumpareita sekä suorakaiteen muotoisia kaivantoja (mahdollisesti rakennuksen pohjia). Hulkkosen mukaan paikalla on joskus muinoin käyty taisteluja.

S 2 Kohteen nimi: Kukkeistensaari
 Kylä: Kirkonkylä (0414)
 Tila: Hiekkaranta Rn:o: 3:104
 Maanomistaja: Puumalan seurakunta
 Osoite: Kirkkotie 1, 52200 Puumala
 3143 09 PUUMALA
 x= 6827 72 y= 3564 66 z= 76-82,5
 ajoitus: II maailmansota (?)
 pk-liite VI:14

Antti Pöntisen (puh. 954-81258 tai 81240) ilmoitus muinaisjäännöskyselyyn.
 Eteläisemmässä Kukkeistensaarissa on kallioon louhittuja juoksuhautoja.

S 3 Kohteen nimi: Miekkonieniemi
 Kylä: Kietävälä (0412)
 Tila: Rönölä Rn:o: 1:17
 Maanomistaja: A Ahlström Oy
 Osoite: Metsäosasto, Pl 257, 78201 Varkaus
 Pk 3144 10
 x= 6833 84 y= 3570 98 z= 95-100
 ajoitus: ?
 pk-liite VI:15

Vesa Salon (os: Salmenniemi, 58720 Kaartilankoski, puh. 954-85725) ilmoitus muinaisjäännöskyselyyn.
 Suorakaiteenmuotoinen maasta tehty vallitus, koko noin 20x15 m. Vallien leveys n.3 m ja korkeus n.2 m.
 Länsilaidalla kulkuaukko.

Ilmoitus kallioon hakatusta karsikosta:

Inv.n:o: Kohteen nimi: Ristivuori
 Kylä: Kokkola (0416)
 Tila: Karsikkoniemi Rn:o: 3:32
 Maanomistaja: Pentti Kuupon pk/Sirkka
 Osoite: Vantaanrinne 3 B, 01730 Vantaa
 Pk 3143 09 PUUMALA
 x= 6821 07 y= 3562 83 z= 76-80

Esko Kontisen (os: Niinisaari, 52200 Puumala) ilmoitus karsikkokalliosta, jolla pitäisi olla hakkauksia. Paikalla käydessä niitä ei kuitenkaan havaittu. Mikäli Kontisen ilmoittamassa paikassa on ollut hakkauksia, ne ovat nyt kokonaan kuluneet pois tai sitten hakkaukset ovat lähellä vesirajaa, jota ei tarkastushetkellä päästy tutkimaan. Koska tuolloin ei ollut opasta mukana, on mahdollista, että hakkauksia voi löytyä lähikalliosta.

Ilmoitus raudanvalmistuspaikasta:
 tarkastamaton

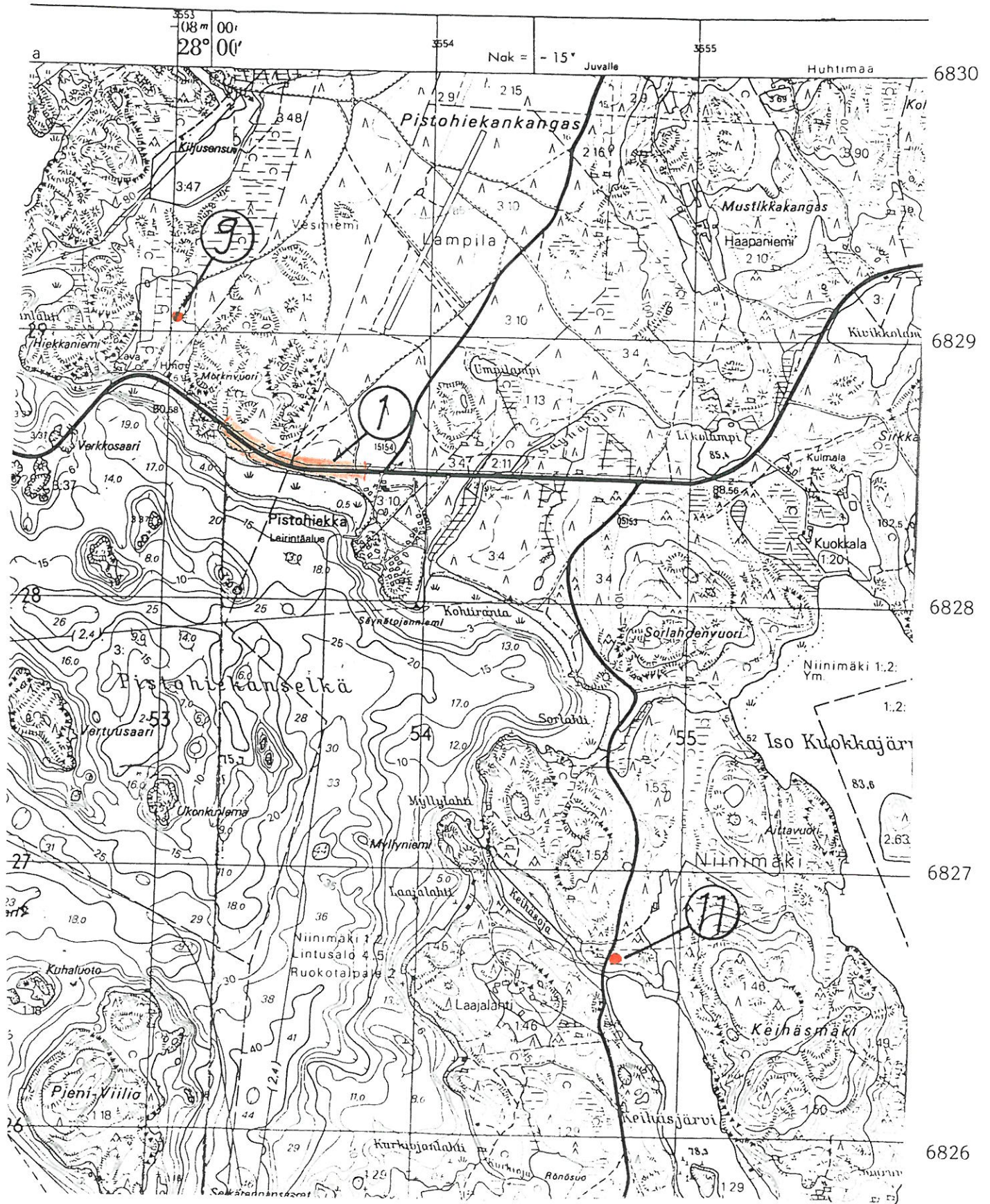
kylä: Huhuhtimaa
 Rn:o 2:11 (?)
 Pk 3144 04 KAIPAALA
 x=n. 6832 00, y=n. 3556 75, z=n. 90

Arvi Hulkkosen (os: Sorjola, 52200 Puumala, puh. 954-86106) ilmoitus.

Saarijärven itärannalla sijaitsevalla niemekkeellä pitäisi Hulkkosen mukaan olla raudanvalmistuspaikan tai pajan jäännöksiä.

- Mj n:o 1 Pistohiekka (a), kivikautinen asuinpaikka
- Mj n:o 9 Pistohiekka b, " "
- Mj n:o 11 Keihäsjärvi, " "

Pk 3143 06 ROKANSALO, 1987



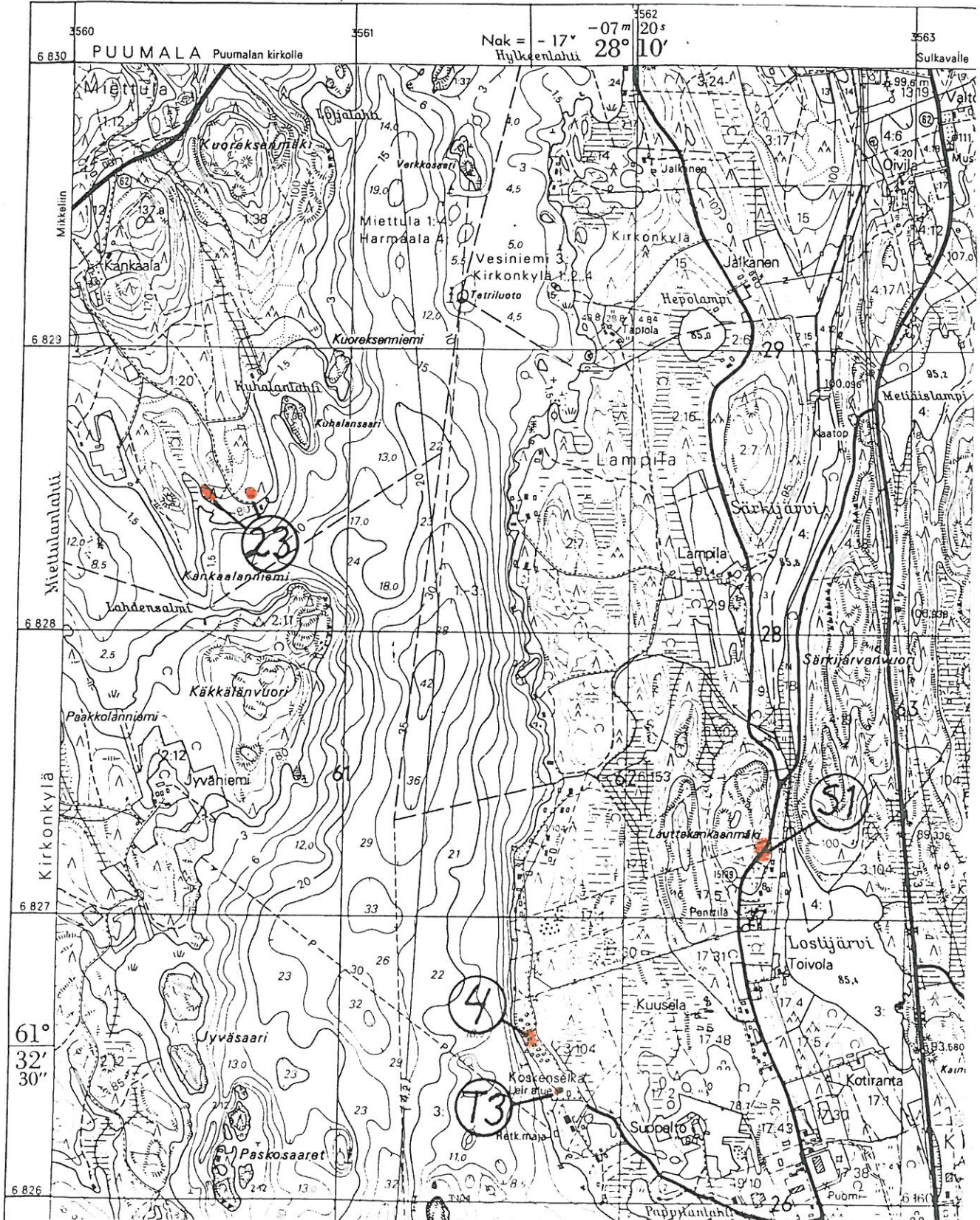
Mj n:o 4 Koskenselkä, kivikautinen asuinpaikka

Mj n:o 23 Kankaalanniemi, " "

T 3, tervahauta

S 1 Lauttakankaanmäki, sotilashautoja ja kasarminpohjia

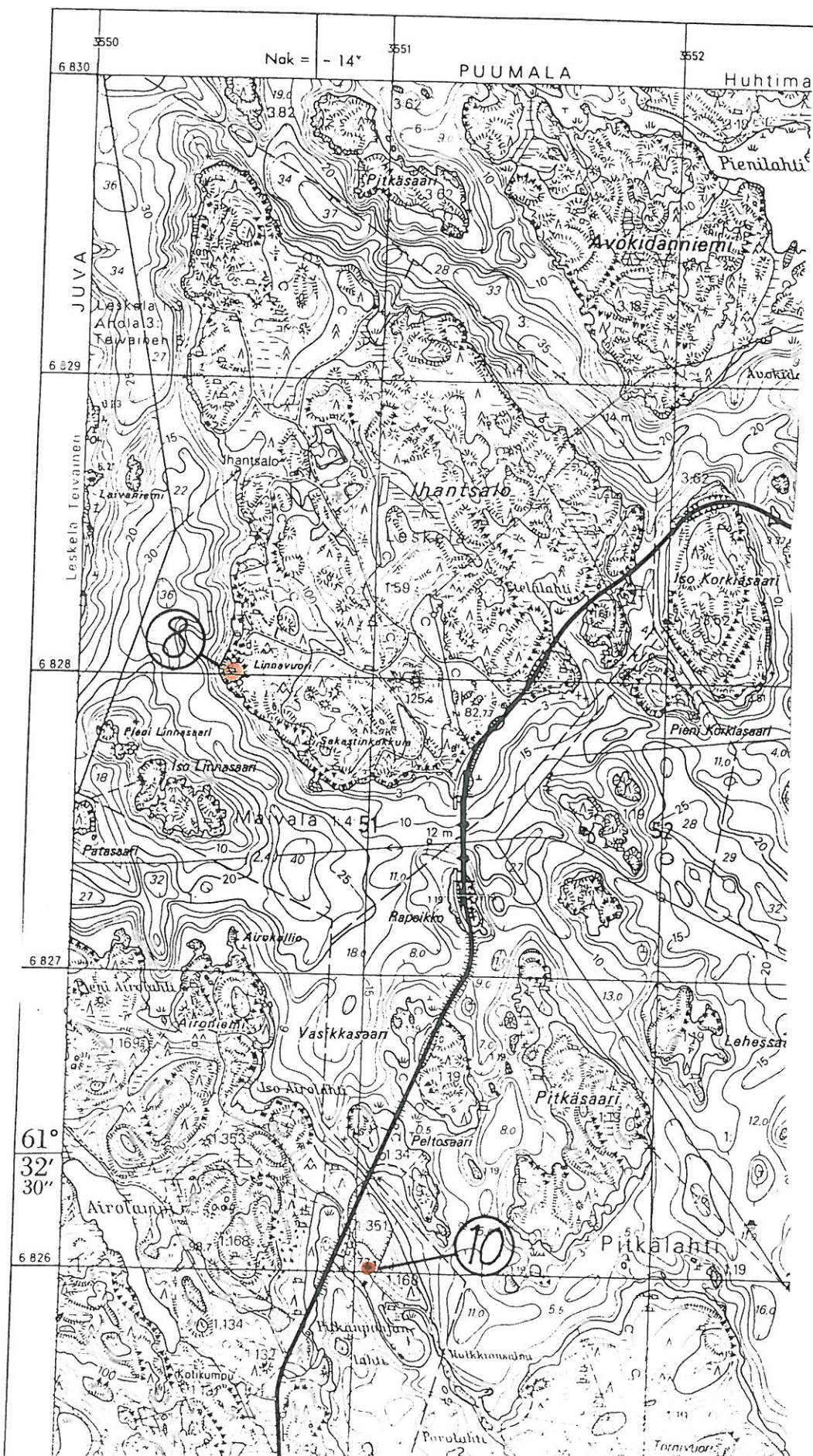
Pk 3143 09 PUUMALA, 1987



Mj n:o 8 Ihanteensalon Linnavuori

Mj n:o 10 Pitkänpohjanlahti, kivikautinen asuinpaikka

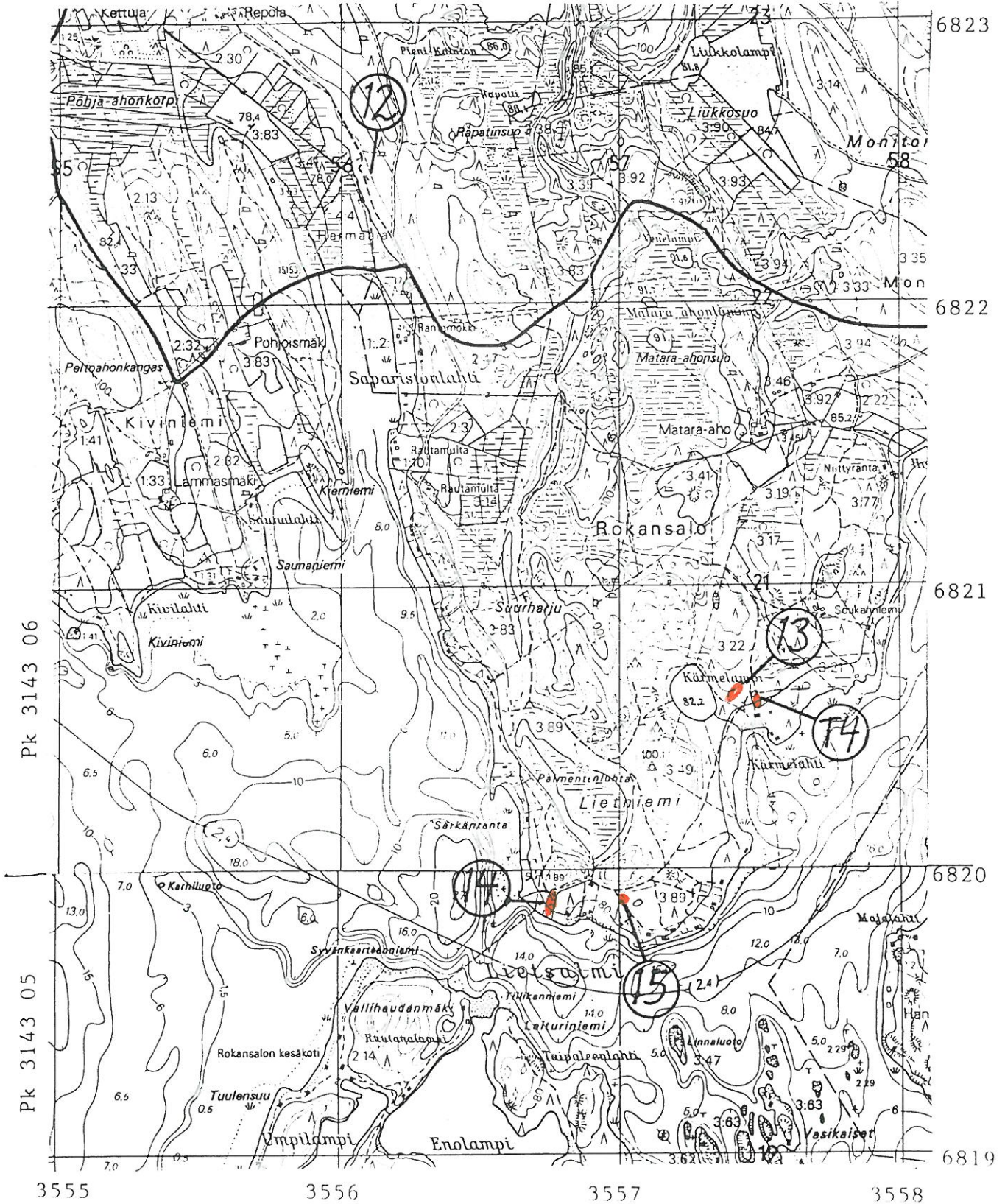
Pk 3143 06 ROKANSALO, 1987



- Mj n:o 12 Saporistonlahti, kivikautinen asuinpaikka
- Mj n:o 13 Kärmelahti, " "
- Mj n:o 14 Lietniemi a, " "
- Mj n:o 15 Lietniemi b, " "
- T 4, tervahautoja 2 kpl

Pk 3143 06 ROKANSALO, 1987 (pohjoinen osa)

Pk 3143 05 LINTUSALO, 1987 (eteläinen osa)



Mj n:o 16 Kotkatlahti a, kivikautinen asuinpaikka

Mj n:o 17 Kotkatlahti b, " "

Mj n:o 18 Kotkatsaari, " "

Pk 3143 09 PUUMALA, 1987



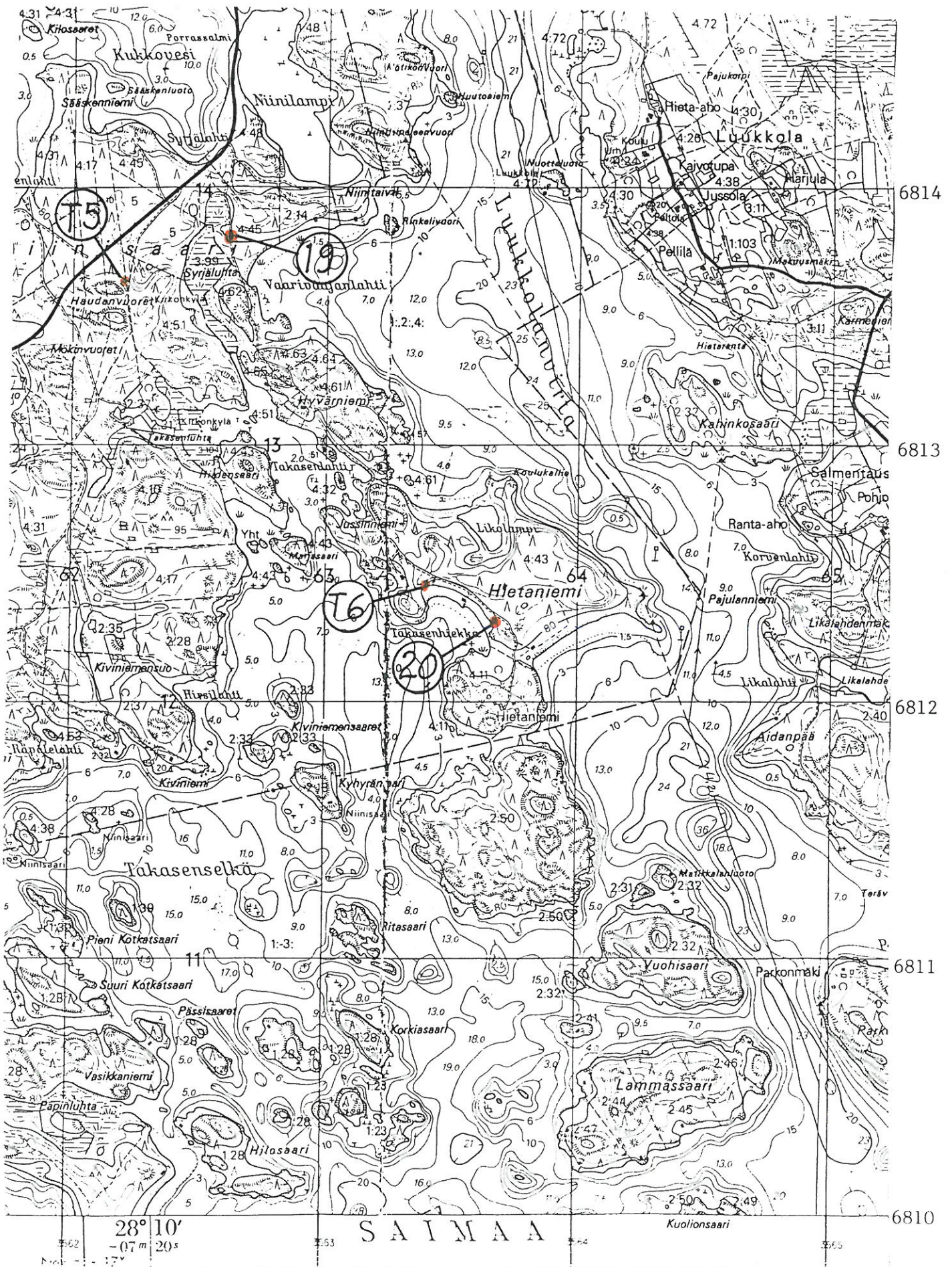
Mj n:o 19 syrjälühta, kivikautinen asuinpaikka

Mj n:o 20 Hietaniemi, kivikautinen asuinpaikka

T 5, tervahauta

T 6, "

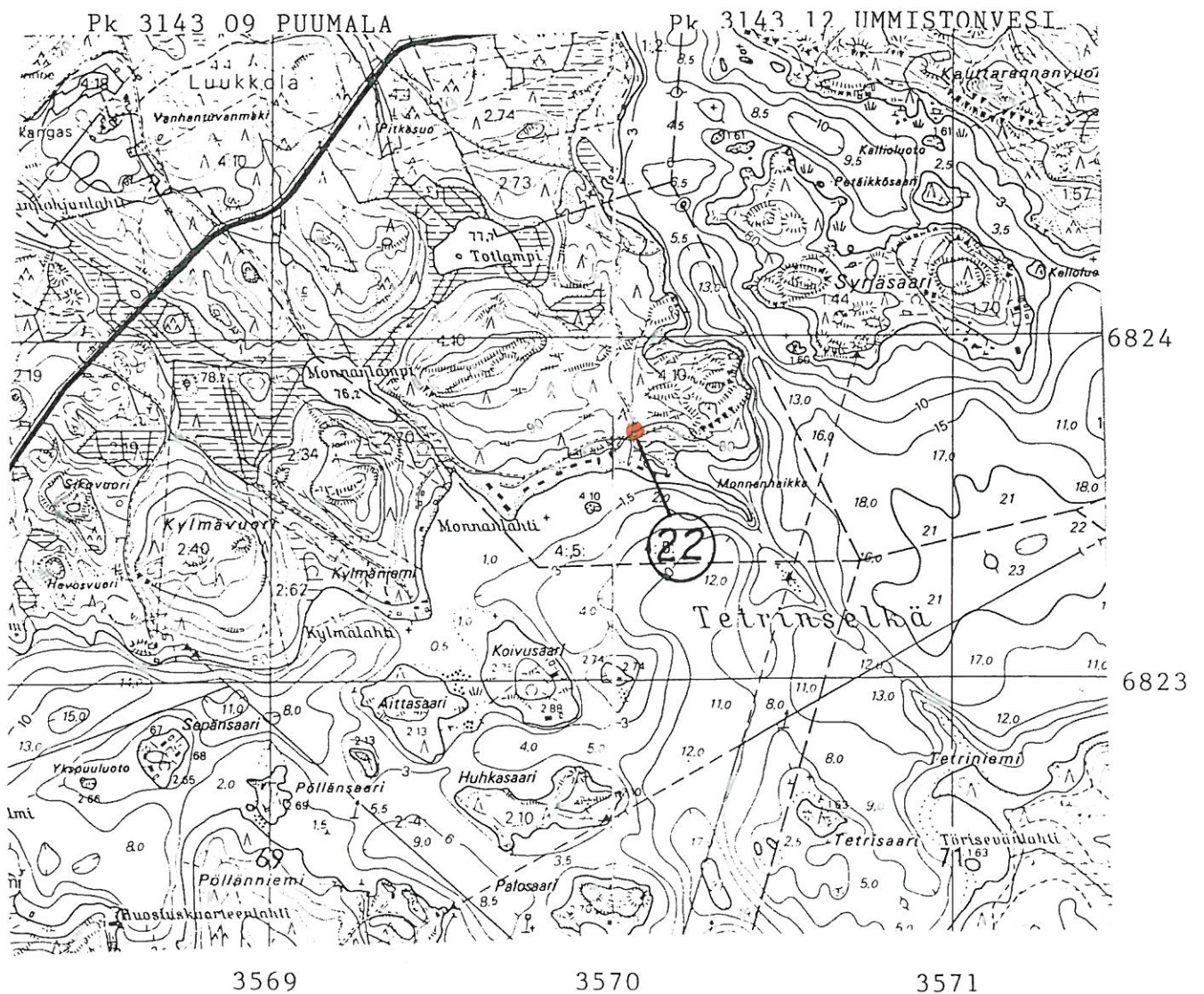
Pk 3143 08 LUUKKOLANSAARI, 1987



Mj n:o 22 Monnanlahti, kivikautinen asuinpaikka

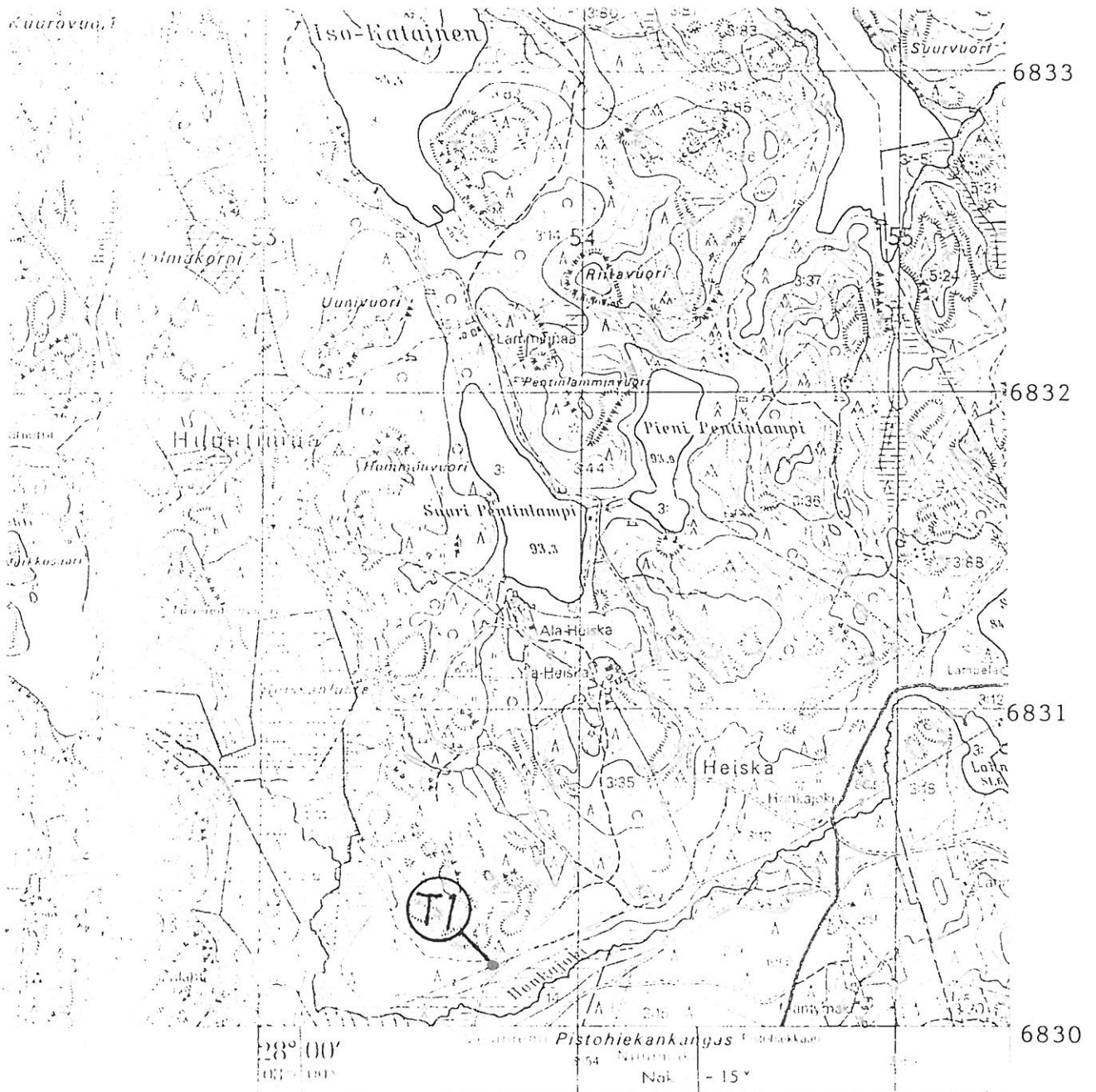
Pk 3143 12 UMMISTONVESI, 1987 (itäinen osa)

Pk 3143 09 PUUMALA, 1987 (läntinen osa)



T 1, tervahauta

Pk 3144 04 KAIPAALA



T 8, tervahauta

PK 3143 09 PUUMALA, 1987



3567

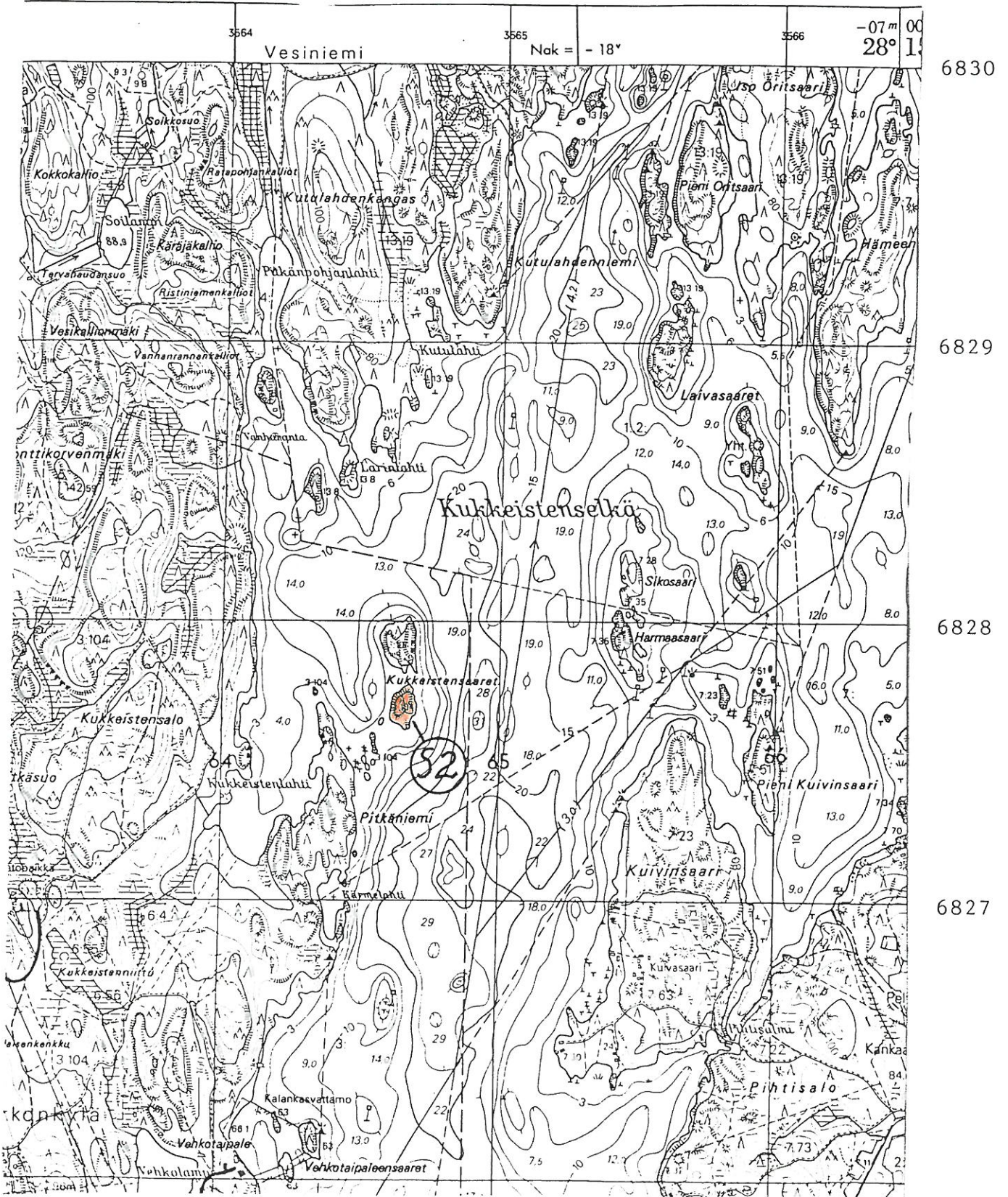
3568

3569

3570

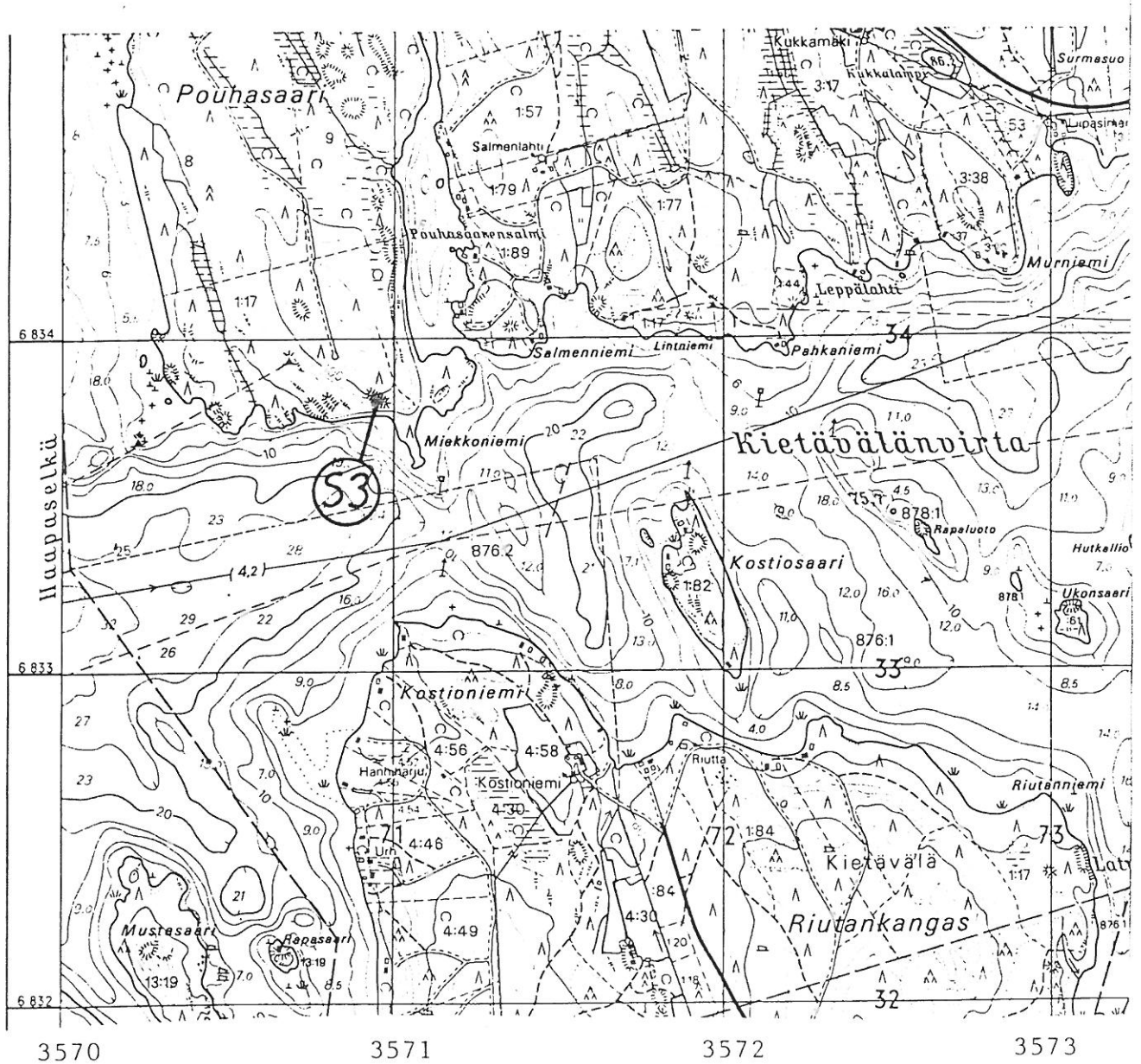
S 2 Kukkeistensaari, Salpalinjan varustuksia

Pk 3143 09 PUUMALA, 1987



S 3 Miekkoniemi, sotavarustus

Pk 3144 10 KIETÄVÄLÄNVIRTA, 1988



Puumala
Löytöluettelo:

KM	löydön laatu	löytöpaikka	kohde
1851	kivikirves	Miettuan saha	
3050:2	kourutaltta	Lohijärvi	
8590	piinuolenkärki	Saisaari	
10221	verkonkivi		
11816	reikäkivi	Nuottaniemi	
12071	tasataltta	Reinikka	
13650	kivikirves	Lietveden ranta	
18449	kivik. asp.löyt.	Häälampi	
18982	"	Pistohiekka a	
19027	"	Häälampi	
19028	"	"	
20301	kivikirves	Koskenvuori	
20302	kivik. asp.löyt.	Koskonselkä	
25045	"	Kärnelahti	
25046	"	Saparistonlahti	
25047	"	Lietniemi a	
25048	"	Lietniemi b	
25049	"	Keihäsjärvi	
25050	"	Pistohiekka b	
25051	"	Pitkänpohjanlahti	
25052	"	Kankaalanniemi	
25053	"	Kotkatlahti a	
25054	"	Kotkatlahti b	
25055	"	Kotkatsaari	
25056	"	Syrjälühta	
25057	"	Hietaniemi	
25058	"	Miekanlahti	
25059	"	Monnanlahti	
25060	"	Häälampi	
Sin mus	kourutaltta	Hamula, Holoppi, Huttunen	

Kuvatekstit

mustavalkokuvat

kuvaaja: Leena Lehtinen

Savonlinnan maakuntamuseon kuva-arkisto n:o 550:

1. Lietniemi b (Mj n:o 15), kivikautinen asuinpaikka. Kvartsin löytöpaikka keskellä tietä, koekuopat tehty tien oikealle puolelle. Kaakosta.
2. Kärnelahti (Mj n:o 13), kivikautinen asuinpaikka. Lounaisin kodanpohjapainanne. Lounaasta.
3. Sama kuin edellinen.
4. Kärnelahti (Mj n:o 13), taustalla oikealla muinainen rantatörmä, jonka päällä kodanpohjapainanteet ovat. Koillisesta.
5. Kotkatlahti a (Mj n:o 16), kivikautinen asuinpaikka. Löydöt tien oikealla puolella olevan ojan leikkauksesta. Koillisesta.
6. Kotkatsaari (Mj n:o 18), kivikautinen asuinpaikka. Löydöt tien oikealla puolella olevasta leikkauksesta. Lounaasta.
7. Hietaniemi (Mj n:o 20), kivikautinen asuinpaikka. Kvartsit kuvassa näkyvään painaumaan (mahdollinen kodanpohja) tehdystä koekuopasta. Idästä.
8. Syrjäluha (Mj n:o 19), kivikautinen asuinpaikka. Löydöt tien oikealla puolella näkyvästä leikkauksesta ja tien pinnasta. Lounaasta.
9. Tervahauta (T 6), Hietaniemen itäosassa. Luoteesta.
10. Sama kuin edellinen. Koillisesta, maantieltä.
11. Pitkänpohjanlahti (Mj n:o 10), kivikautinen asuinpaikka. Löydöt tien toisella puolella olevasta levennyksestä, pinnasta sekä koekuopasta. Sorakuopan reuna 10-15 m kuvasta vasempaan. Lännestä.
12. Sama kuin edellinen.

13. Monnanlahti (Mj n:o 22), kivikautinen asuinpaikka.
Löydöt risteyksen koillispuolelle tehdyistä kahdesta koekuopasta sekä tien pinnasta. Lännestä.
14. Sama kuin edellinen. Lähempää.
15. Lauttakankaanmäki (S 1), kaivantoja ja maakumpuja.
16. Sama kuin edellinen.
17. Sama kuin edellinen.
18. Kukkeistensaari (S 2), Salpalinjan varustuksia.
Kallioon louhittua juoksuhautaa.
19. Sama kuin edellinen. Kasa louhittua kiveä.

Diakuvat

kuvaaja: Leena Lehtinen

Savonlinnan maakuntamuseon kuva-arkisto n:o 551:

1. Lietniemi a (Mj n:o 14), kivikautinen asuinpaikka.
Löydöt tien pinnasta ja auton takana olevalta rantatörmältä. Pohjoisesta.
2. Pistohiekka b (Mj n:o 9), kivikautinen asuinpaikka.
Kuvassa Timo Sepänmaa on juuri löytänyt naarmupintaista keramiikkaa tienleikkauksesta. Lounaasta.

PUUMALAN KIINTEÄT ESIHISTORIALLISET
MUINAISJÄÄNNÖKSET

1:200 000

pohjana GT-kartta n:o 6, 1987

