

PUNKAHARJUN TÄYDENNYSINVENTOINTI VUONNA 1991

Savonlinnan maakuntamuseo

Timo Sepänmaa

Sisällys:

Johdanto, Työn suorittaminen, Tulokset	1 sivu
Kohteiden kuvaukset (kohteet 43-53)	11 sivua
Peruskarttaliitteet	7 sivua
Luettelo vuoden 1991 löydöistä	1 sivu
Luettelo vuoden 1991 tarkastuskohteista	1 sivu
Yleiskartta 1:200 000 Punkaharjun kiinteistä muinaisjäännöksistä	1 x A3

PUNKAHARJUN TÄYDENNYSSINVENTOINTI VUONNA 1991

Johdanto

Timo Sepänmaa on suorittanut perusinventoinnin Punkaharjulla vuonna 1989 (kopio inventointikertomuksesta museoviraston esihistorian toimiston topografisessa arkistossa). Vuoden 1991 täydennysinventointi liittyi osittain ns. Kerimäen saarennon inventointiin, minkä alueeseen luoteiskolkka (Kulenoisen kylä) Punkaharjua kuuluu, osaksi Muinaisjäännösinventointi 2000 -projektin kaavoitettavien alueiden inventointiin. Inventointi suoritettiin Savonlinnan maakuntamuseon toimeksiannosta, joka myös rahoitti työn.

Työn suorittaminen

Inventoinnin suoritti Timo Sepänmaa, mutta useimmissa kohteissa mukana oli yhtenä tai useamana päivänä Timo Jussila, Leena Lehtinen, Teija Nurminen, Eeva Raike ja Jussi Rautio. Muinaisjäännöksiä etsittiin toisaalta silmämääräisesti (esim. asumuspainanteet, lapinrauniot), toisaalta tekemällä intuitiivisesti valituille paikoille koekuoppia. Sopivilla paikoilla olevia maanpinnan rikkoutumia, kuten tienleikkauksia ja -pintoja sekä hiekkakuoppien seinämiä tarkastettiin.

Kerimäen saarennon puolisisissä osissa inventoinnin lähtökohta oli lähinnä tutkimuksellinen ja vuoden -89 perusinventointiin jääneitä alueellisia aukkoja täydentävä. Vaaran ja Turtianniemen kylissä liikuttiin pääasiallisesti kaavoitettavia alueita inventoiden. Kohteet 44 ja 53 tarkastettiin yleisön Savonlinnan maakuntamuseolle vuonna -91 tekemien löytöilmoitusten takia. Kohde 51 on Matti Hurteen ja Leena Lehtisen löytämä, ja jälkimmäinen tulee tekemään siitä tarkastuskertomuksen.

Raportin laatimisessa on käytetty SOAR 5.41 -ohjelmaa. Raportin alkuperäiskappale on Savonlinnan maakuntamuseossa. Kopio raportista on toimitettu museoviraston esihistorian toimiston topografiseen arkistoon. Tarkastuskertomukset ennen vuotta -91 löytyneistä kohteista ovat vuoden -89 inventointikertomuksessa tai siinä esitetyissä lähteissä.

Kohteiden maanomistajille ilmoitetaan kiinteiden muinaisjäännösten löytymisestä ja kohteiden rauhoituksesta kirjallisesti Savonlinnan maakuntamuseon toimesta alkuvuodesta 1992.

Tulokset

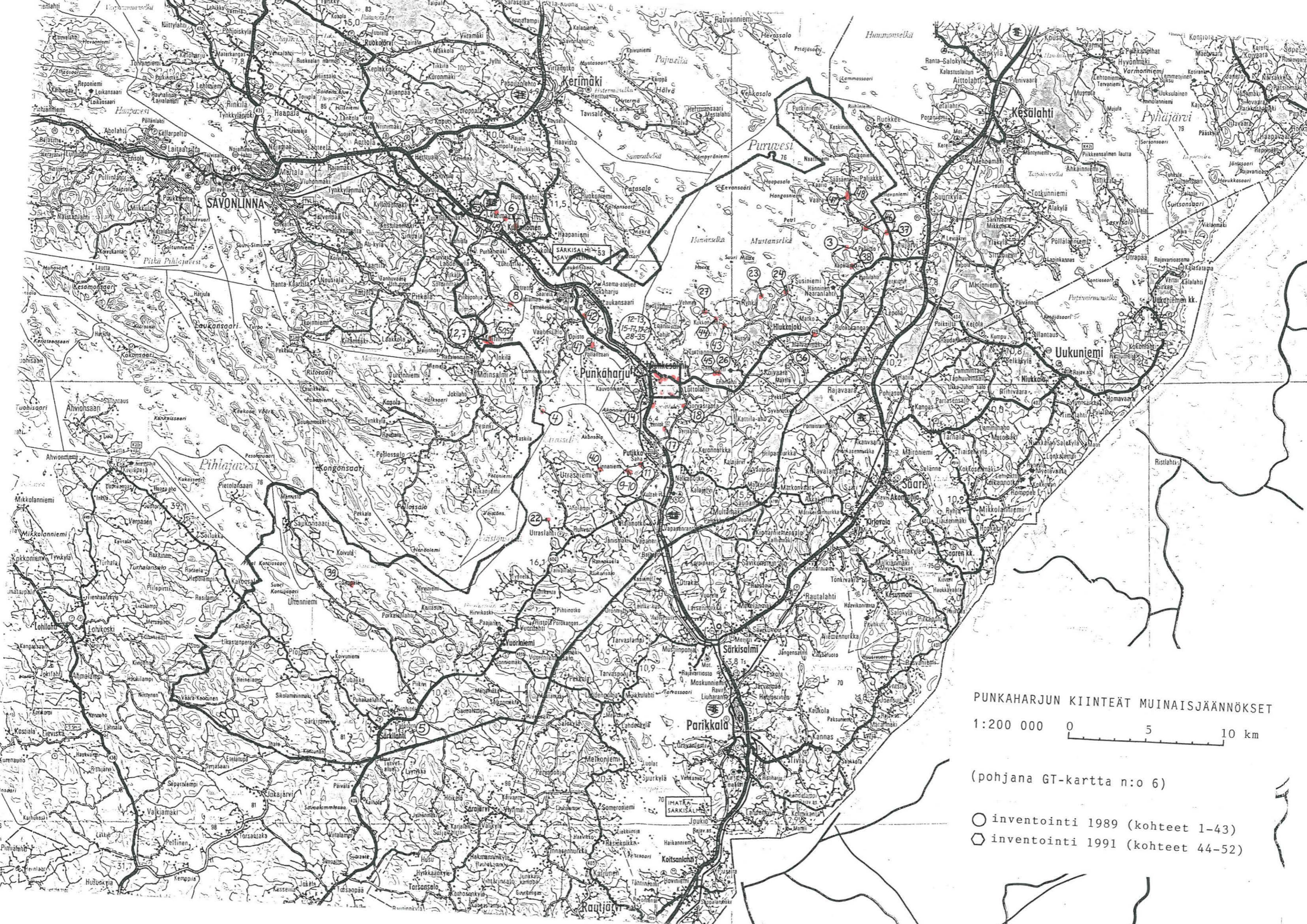
Ennen täydennysinventointia Punkaharjulta oli rekisteröity 43 kiinteää esihistoriallista muinaisjäännöstä, joista 38 kivikautisia asuinpaikkoja, kolme epämääräistä kiviröykkiötä tai -latomusta, yksi pyyntikuoppakohde ja yksi mahdollinen muinaislinna. Täydennysinventoinnissa rekisteröitiin 10 uutta kohdetta, joista yhdeksän kivikautisia asuinpaikkoja ja yksi kivikautinen irtolöytöpaikka.

Kohteista yksi (kohde 49, Kulenoinen Petääniemi) sijaitsee rakennettavaksi kaavoitetulla alueella ja vaatinee pikaisia jatkotutkimuksia. Kohde 45 (Turtianniemi, Lamminniemenlampi b) sijaitsee Puruveden rantakaava-alueella, mutta on kaavoitettu virkistysalueeksi, joten se ei liene uhattuna. Kohteen 48 (Vaara, Sääsänmäki) poikki on paalutettu uusi tielinja, mutta Punkaharjun tiepiirin mukaan tietä ei tulla ainakaan lähivuosina rakentamaan.

Savonlinnassa 27.12.1991



Timo Sepänmaa, Savonlinnan maak.museo



PUNKAHARJUN KIINTEÄT MUINAISJÄÄNNÖKSET

1:200 000 0 5 10 km

(pohjana GT-kartta n:o 6)

- inventointi 1989 (kohteet 1-43)
- ⊕ inventointi 1991 (kohteet 44-52)

Kunta: PUNKAHARJU
Nimi : Kirveslahti

Kylä: Turtianniemi
Inv.nro: 43

Mj.tyyppi: asuinpaikka
Ajoitus : kivikautinen

Luokka: 2

Kartta: 4124 06 Koordinaatit: Tarkkuus: +- 0
X: 6852 95 Y: 4473 32 Z: 80 Z2: 85 Ala: 0 m²

Kunto : 3 (1=hyvä, 7=tuhottu) Uhanalaisuus: (1=ei, 3=on)

Löydöt pellolta ja tienleikkauksesta.
Lounaaseen viettävää hiekkarinnettä. Hiekkakuoppa, tie, pelt

Tila: Koikkala , 618 416 0015 0004 (kunta kylä tila talo)
Omistaja : Koikkalainen, Seppo Jorma
Osoite : Kukkonieni, 58520 Hiukkajoki

Löydöt:
KM 26684:0 SAVIASTIANPALA 1 kpl

Paikka sijaitsee Punkaharjun kirkolta 5,5 km itäkoilliseen.
Puruveden Enanlahden Kirveslahden itäpuolella, Kukkoniemeen
johtavan tien varrella.

Sepänmaa 1991:
Paikka on löytynyt vuoden 1989 inventoinnin yhteydessä
(ks. Punkaharjun muinaisjäännösinventointi 1989, kohde 43, Timo
Sepänmaa).

Seppo Koikkalainen (os. Kukkonieni, 58520 Hiukkajoki) ilmoitti
vuonna 1991 löytäneensä paikalta keramiikkaa, jonka hän luovutti
inventoijille. Keramiikka on löytynyt samasta paikasta tienleik-
kauksesta kuin vuoden -89 inventointilöydöt KM 25044:2-4.

(ks. T. Sepänmaan täyttämä löytökaavake, kopio top. arkistossa).

(karttaliite 1; löytökaavake)

Kunta: PUNKAHARJU
Nimi : Hovinluhta

Kylä: Turtianniemi
Inv.nro: 44

Mj.tyyppi: asuinpaikka
Ajoitus : kivikautinen

Luokka: 2

Kartta: 4124 06 Koordinaatit: Tarkkuus: +- 0
X: 6853 49 Y: 4472 71 Z: 78 Z2: 80 Ala: 0 m²

Kunto : 3 (1=hyvä, 7=tuhottu) Uhanalaisuus: 2 (1=ei, 3=on)

Löydöt sorakuopan leikkauksesta ja koekuopasta.
Soraharjanne. Sorakuoppa osittain tuhonnut.

Tila: Kukkonieni 618 416 0018 0005 (kunta, kylä, tila, talo)
Omistaja : Koikkalainen, Seppo Jorma
Osoite : Kukkonieni, 58520 Hiukkajoki

Löydöt:

KM	26683:1	SAVIASTIANPALA	1 kpl
KM	26683:2	SAVIASTIANPALA	1 kpl
KM	26683:3	SAVIASTIANPALA	1 kpl
KM	26683:4	SAVIASTIANPALOJA	2 kpl
KM	26683:5	KVARTSI-ISKOS	1 kpl

#

Paikka sijaitsee Punkaharjun kirkolta 5 km itäkoilliseen.
Kukkonien tyvellä, niemeen johtavan tien itäpuolella.

Sepänmaa 1991:

Seppo Koikkalainen (os. Kukkonieni, 58520 Hiukkajoki) on aiemmin löytänyt paikalta liuskerankaan, jonka takia paikka on tarkastettu kahteen kertaan aiemmin (Leena Lehtinen 1988; Timo Sepänmaa, inventointi 1989). Paikalla ei kummankaan tarkastuksen yhteydessä havaittu merkkejä kiinteästä muinaisjäännöksestä. Kesällä -91 Seppo Koikkalainen ilmeisesti löytäneensä paikalta keramiikkaa, jolloin paikka käytiin jälleen tarkastamassa.

Paikka on pienehkö soraharjanne, jonka kaakkoispäässä on pieni sorakuoppa. Koikkalainen oli löytänyt saviastianpalat kuopan luoteisseinältä sortuneen soran joukosta. Paikkaa tarkastettaessa tältä kohtaa löytyi seinämästä yksi saviastianpala ja hieman alemmalta tasolta, kuopan eteläosan seinämästä kaksi asbestisekoitteista saviastianpalaa. Lisäksi kuoppaan johtavasta tiestä noin 2 m pohjoiseen tehtiin koekuoppa, josta löytyi kvartsi-iskos. Ympäristöön tehtiin muitakin koekuoppia, mutta löytöjä näistä ei tullut. Paikan maaperä on karkeaa soraa, jossa on vain hieman hiekkaa joukossa.

(karttaliite 1)

Kunta: PUNKAHARJU
Nimi : Lamminniemenlampi b

Kylä: Turtianniemi
Inv.nro: 45

Mj.tyyppi: asuinpaikka
Ajoitus : kivikautinen

Luckka: 1

Kartta: 4124 06 Koordinaatit: Tarkkuus: +- 0
X: 6850 13 Y: 4472 56 Z: 80 Z2: 82 Ala: 0 m²

Kunto : 1 (1=hyvä, 7=tuhottu) Uhanalaisuus: (1=ei, 3=on)

Asumuspainanne.
Hiekkaterassi. Maasto ehjää.

Tila: Turtia , 618 416 0022 0038 (kunta kylä tila talo)
Omistaja : Kymmene Oy
Osoite :

Löydöt:
KM 26688:0 SAVIASTIANPALA 1 kpl

Paikka sijaitsee Punkaharjun kirkolta 4,5 km itään, Puruveden Enanlahden eteläosassa, Lamminniemenlammen pohjoisluoteispuolella.

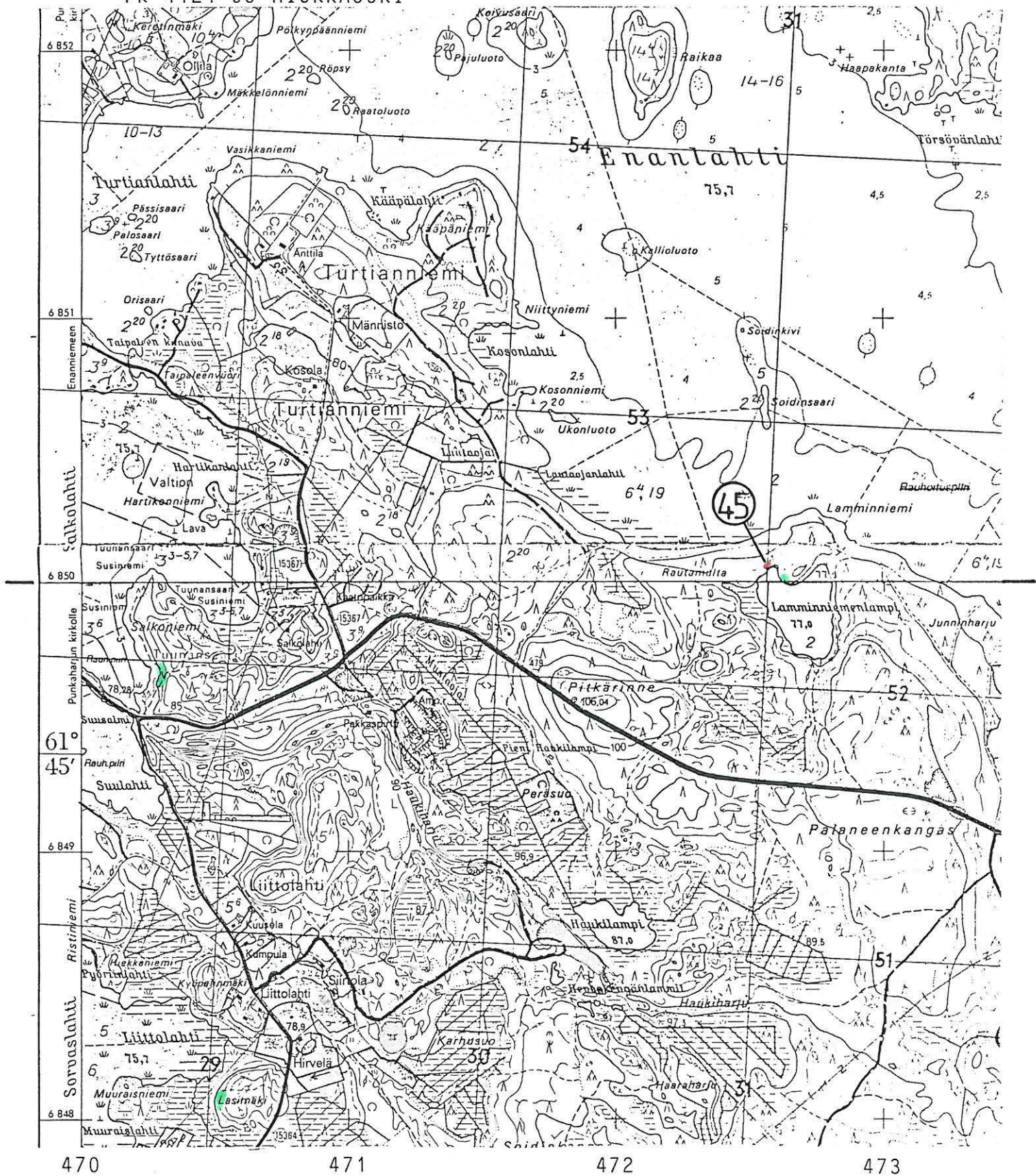
Sepänmaa 1991:
Paikka on muutaman kymmenen metrin levyinen etelässä Lamminniemenlammen ja pohjoisessa suppamaisen kuopan rajaama kannas. Puusto on mäntyä ja maaperä hiekkaa. Kannaksen eteläosassa on likimain suorakaiteen muotoinen, kooltaan noin 8 x 4 m:n suuruinen painanne. Tähän tehdystä koekuopasta löytyi saviastianpala. Ilmeisesti kyseessä on asumuspainanne.

Paikasta noin 100 m kaakkoon on toinen asuinpaikka, Lamminniemenlampi a (ks. Punkaharjun muinaisjäännösinventointi, T. Sepänmaa 1989, kohde 26). Paikat saattavat liittyä toisiinsa, mutta ainakaan samalla rantakaistalla nämä eivät ole sijainneet, sillä välissä on jyrkkärinteistä törmää.

(karttaliite 2)

PUNKAHARJU 45, Turtianniemi, Lamminniemenlampi b kivi-
kautinen asuinpaikka

Pk 4124 06 HIUKKAJOKI



Pk 4124 05 SUURI-MATKO

Kunta: PUNKAHARJU
Nimi : Kauronlahti

Kylä: Vaara
Inv.nro: 46

Mj.tyyppi: asuinpaikka
Ajoitus : kivikautinen

Luckka: 2

Kartta: 4124 09 Koordinaatit: Tarkkuus: +- 0
X: 6859 35 Y: 4482 24 E: 80 EE: 85 Alaa: 0 m²

Kunto : 2 (1=hyvä, 7=tuhottu) Uhanalaisuus: (1=ei, 3=on)

Asumuspainanne.
Hiikkainen tasanne.

Tila: Villanen , 618 419 0004 0076 (kunta kylä tila talo)
Omistaja : Tynkkynen, Kari ja Arto
Osoite : Vaara, 58520 Hiukkajoki
Tila: Mehtolanniemi , 618 419 0003 0076 (kunta kylä tila talo)
Omistaja : Tynkkynen, Aarne ja Hannu
Osoite : Vaara, 58520 Hiukkajoki

Löydöt:

KM 26689:0 SAVIASTIANPALA 1 kpl

#

Paikka sijaitsee Punkaharjun kirkolta 16 km itäkoilliseen,
Furuveden Savon- ja Kauronlahden välisellä alueella. Vaaran
kylään johtavan tien lounaispuolella.

Sepänmaa 1991:

Paikka on kahden mäen välinen pieni tasanne, joka koillisessa ja
lounaassa viettää alaspäin. Alueen koillislaidalla olevaan
epämääräiseen painanteeseen tehtiin koekuoppa, josta löytyi
saviastianpala. Painanne sijaitsee sähkölinjan alla, noin 10 m
tiestä lounaaseen. Asuinpaikan laajuus ei ole selvillä, paikka
saattaa olla melko suppea, ehkä noin 50 x 60 m, mutta toisaalta
seutu on poimuilevaa suppa-aluetta, jossa on pieniä
potentiaalisia asuinpaikka-alueita runsaasti.

(karttaliite 3)

Kunta: PUNKAHARJU
Nimi : Sääsänlahti

Kylä: Vaara
Inv.nro: 47

Mj.tyyppi: asuinpaikka
Ajoitus : kivikautinen

Luokka: 2

Kartta: 4213 07 Koordinaatit: Tarkkuus: +- 0
X: 6861 15 Y: 4480 98 Z: 80 Z2: 85 Ala: 0 m²

Kunto : 2 (1=hyvä, 7=tuhottu) Uhanalaisuus: (1=ei, 3=on)

Mahdollinen asumuspainne.....
Hiekkarinnettä.

Tila: Kettula , 618 419 0006 0079 (kunta kylä tila talo)
Omistaja : Hänninen, Torsti
Osoite : 58520 Hiukkajoki

Löydöt:

KM	26690:1	SAVIASTIANPALOJA	4 kpl
KM	26690:2	KVARTSI-ISKOS	1 kpl

#

Paikka sijaitsee Punkaharjun kirkolta 16,5 km koilliseen,
Puruveden Sääsänlahden pohjukassa.

Sepänmaa 1991:

Maasto on loivasti pohjoisluoteeseen viettävää hiekkakangasta.
Paikalla olevaan epämääräiseen heikosti erottuvaan
painanteeseen, halk. noin 6 m, tehtiin koekuoppa, josta löytyi
saviastianpaloja ja kvartsi-iskos. Noin 10 m painanteesta pohjois-
een on entistä, metsittynyttä peltoa. Asuinpaikan laajuus ei ole
selvillä.

(karttaliite 4)

Kunta: PUNKAHARJU
Nimi : Sääsänmäki

Kylä: Vaara
Inv.nro: 48

Mj.tyyppi: asuinpaikka
Ajoitus : kivikautinen

Luokka: 2

Kartta: 4213 07 Koordinaatit: Tarkkuus: +- 0
X: 6861 30 Y: 4481 26 Z: 80 Z2: 85 Ala: 0 m²

Kunto : 2 (1=hyvä, 7=tuhottu) Uhanalaisuus: 3 (1=ei, 3=on)

Asumuspainanteita.
Hiekkarinnettä ja terassia.

Tila: Kettula , 618 419 0006 0079 (kunta kylä tila talo)
Omistaja : Hänninen, Torsti
Osoite : 58520 Hiukkajoki

Löydöt:

KM	26691:1	SAVIASTIANPALOJA	3 kpl
KM	26691:2	PALANUTTA LUUTA	14 kpl
KM	26691:3	SAVIASTIANPALOJA	7 kpl
KM	26691:4	SAVIASTIANPALOJA	11 kpl
KM	26691:5	KVARTSIESINE	1 kpl
KM	26691:6	SAVIASTIANPALOJA	7 kpl

#

Paikka sijaitsee Punkaharjun kirkolta 17 km koilliseen, Puruveden Sääsän- ja Paljakanlahden välisen kannaksen itälaidalla, Putkiniemeen johtavan tien länsipuolella.

Sepänmaa 1991:

Maasto on loivasti itään viettävää hiekkakangasta. Noin 80 m:n korkeuskäyrällä kulkee enemmän tai vähemmän selvä muinaistörmä. Ainakin alueen pohjois- ja eteläpäässä on asumuspainanteet. Inventointilöydöt ovat pohjoiseen asumuspainanteeseen sekä alueen keskikohdalle tehdyistä koekuopista sekä alueen etelälaidalta, länteen hiekkakuopalle johtavan tien leikkauksesta. Asuinpaikan laajuus ei ole selvillä, mutta inventointilöytöjen ja topografian perusteella se on vähintään N-S -suunnassa 120 m pitkä ja E-W -suunnassa 30 m leveä.

Hiekkakuopalle johtava tie on hieman tuhonnut asuinpaikkaa, mutta muuten se vaikuttaa ehjältä. Pitkin aluetta on kuitenkin paalutettu uutta tielinjaa. Asiasta tiedotettiin Punkaharjun tiemestaripiirin tiemestarille Jussi Hämäläiselle, jonka mukaan tiehanke on toistaiseksi jäissä.

(karttaliite 4)

Kunta: PUNKAHARJU
Nimi : Petääniemi

Kylä: Kulennoinen
Inv.nro: 49

Mj.tyyppi: asuinpaikka
Ajoitus : kivikautinen

Luokka: 2

Kartta: 4122 12 Koordinaatit: Tarkkuus: +- 0
X: 6859 90 Y: 4459 45 Z: 80 Z2: 83 Ala: 0 m²

Kunto : 1 (1=hyvä, 7=tuhottu) Uhanalaisuus: 3 (1=ei, 3=on)

Asumuspainanteita.
Hiekkaharjanne.

Tila: Petäjäniemi , 618 405 0009 0027 (kunta kylä tila talo)
Omistaja : Kuutti, Esko Juhani
Osoite : 58430 Kulennoinen
Tila: Petäjäniemi , 618 405 0009 0027 (kunta kylä tila talo)
Omistaja : Kuutti, Risto Ilmari
Osoite :
Tila: Petäjäniemi , 618 405 0009 0027 (kunta kylä tila talo)
Omistaja : Kuutti, Heikki
Osoite :

Löydöt:

KM	26685:1	KVARTSI-ISKOKSIA	2 kpl
KM	26685:2	KVARTSI-ISKOS	1 kpl
KM	26685:3	PALANUTTA LUUTA	1 kpl
KM	26685:4	KUONAA	3 kpl
KM	26685:5	KVARTSI-ISKOKSIA	7 kpl
KM	26685:6	PALANUTTA LUUTA	22 kpl

#

Paikka sijaitsee Punkaharjun kirkolta 12,5 km luoteeseen, Kulennoisjärven eteläosassa, Hiekkalahden lomakylästä noin 300 m luoteeseen, Petääniemen kaakkoisosassa.

Sepänmaa 1991:

Paikka on hiekkainen soiden ja järven ympäröimä saareke, jonka kaakkoisosassa, hiekkaharjanteen tasaisella huipulla ja tämän eteläpuolisella rinteellä on useita pyöreitä tai soikeita painanteita, halkaisijaltaan noin 8 - 15 m. Joistakin painanteisiin tehdyistä koekuopista löytyi kvartssia ja palanutta luuta ja paikoin oli havaittavissa selvää ruskeaa kulttuurimaata. Löytöjä alueelle tehdyistä koekuopista tuli kuitenkin melko vähän. Joka tapauksessa painanteet lienevät asumusten pohjia. Asuinpaikka-alue lienee ainakin 100 x 50 m:n suuruinen, potentiaalista aluetta on laajemmaltikin.

Alue vaikuttaa täysin ehjältä, mutta Hiekkalahden lomakylää tullaan laajentamaan lähitulevaisuudessa kyseiselle alueelle.

(karttaliite 5)

Kunta: PUNKAHARJU
Nimi : Paaslahti

Kylä: Kullennoinen
Inv.nro: 50

Mj.tyyppi: asuinpaikka
Ajoitus : kivikautinen

Luokka: 1

Kartta: 4122 12 Koordinaatit: Tarkkuus: +- 0
X: 6852 36 Y: 4458 32 Z: 80 Z2: 82 Ala: 10000 m²

Kunto : 2 (1=hyvä, 7=tuhottu) Uhanalaisuus: 1 (1=ei, 3=on)

Terassi. Useita asumuspainanteita.
Maaperä hiekkaa. Näkymä itään Jänneyedelle.

Tila: Harjuaho , 618 405 0016 0005 (kunta kylä tila talo)
Omistaja : Laamanen, Heikki
Osoite : Koulukatu 13 A 3, 57130 Savonlinna

Löydöt:

KM	26687:1	SAVIASTIANPALA	1 kpl
KM	26687:2	SAVIASTIANPALOJA	2 kpl
KM	26687:3	KIVIESINEEN SIRU	1 kpl
KM	26687:4	FALANUTTA LUUTA	3 kpl
KM	26687:5	SAVIASTIANPALA	1 kpl
KM	26687:6	SAVIASTIANPALOJA	2 kpl

#

Paikka sijaitsee Punkaharjun kirkolta 10 km länteen,
Jousharjunniemen pohjoisistyvellä.

Sepänmaa 1991:

Alue on E-W -suunnassa noin 20-50 m leveä ja S-N -suunnassa noin 180 m pitkä tasainen terassi. Tämän itälaidalla on törmä ja länsipuolella harju kohoaa jyrkästi. Terassin maaperä on hiekkaa. Alueen eteläpäässä on kolme ja pohjoispäässä kolme selvää pyöreähköä asumuspainannetta, halkaisijaltaan noin 8 m. Näiden välisellä alueella on lisäksi useita epäselviä painanteita ja aluskasvillisuudelta poikkeavia alueita, joista ainakin osa lienee asumuksen pohjia. Alueen keskivaiheilla on kaksi pyyntikuoppamaista painannetta, halk. noin 2 m.

Inventointilöydöt ovat alueen pohjoislaitaa leikkaavan tien pinnasta ja leikkauksesta, tästä noin 2 m etelään sijaitsevassa painanteessa olevasta kaatuneesta juurakosta sekä alueen eteläosasta painanteen vallille tehdystä koekuopasta.

Törmän laidalla on lähes koko matkalla Salpalinjaan liittyviä juoksuautoja. Nämä ovat osaksi tuhonnetut asuinpaikkaa, kuten pohjoislaitaa leikkaava tiekin. Näistä huolimatta paikka on maisemallisesti edustava ja melko hyvin säilynyt.

(karttaliite 6)

Kunta: PUNKAHARJU
Nimi : Jouzharjunnien

Kylä: Kulennoinen
Inv.nro: 51

Mj.tyyppi: muinaisjää
Ajoitus : kivikautinen

Luokka: 2

Kartta: 4122 12 Koordinaatit: Tarkkuus: +- 0
X: 6852 84 Y: 4458 60 Z: 80 II: 0 Alas: 0 m

Kunto : (1=hyvä, 7=huono) Uhanalaisuus: (1=ei, 3=oo)

Tutkija: E. Huurta tarkastus - tai - 07/1991
Tutkija: L. Lehtinen tarkastus kk/vv 07/1991

Tila: Marjuseho , 615 405 0015 0005 (kunta kyllä tila tila)
Omistaja : Laasonen, Heikki
Osoite : Koulukatu 13 A 3, 37130 Savonlinna

Löydöt:

KM 2578810 KVARTSI-ISKOKSIA 3 kpl

Paikka sijaitsee Punkaharjun kirkolta 9,5 km länteen, kaakkoon
pistävän Jouzharjunnien itäosassa, niemen kärkeen Paasilehden
kautea johtavan tien varrella.

Ks. Leena Lehtinen tarkastuskertomus.

(Marjuseho 6)

Kunta: PUNKAHARJU
Nimi : Vehmaa

Kylä: Kulennoinen
Inv.nro: 52

Mj.tyyppi: asuinpaikka
Ajoitus : kivikautinen

Luokka: 2

Kartta: 4211 10 Koordinaatit: Tarkkuus: +- 0
X: 6860 52 Y: 4458 78 Z: 80 Z2: 83 Ala: 0 m²

Kunto : 3 (1=hyvä, 7=tuhottu) Uhanalaisuus: (1=ei, 3=on)

Hiekkaharjanne. Hiekkakuoppa. Löydöt koekuopasta.
Hiekkarinnettä.

Tila: Halola - - - - - , 618 405 0010 0037 (kunta kylä tila talo)
Omistaja : Muhonen, Tauno ja Seppo
Osoite : 58430 Kulennoinen
Tila: Halola - - - - - , 618 405 0010 0037 (kunta kylä tila talo)
Omistaja : Luostarinen, Vesa ja Pasi
Osoite :

Löydöt:

KM	26686:1	KVARTSI-ISKOS	1 kpl
KM	26686:2	PALANUTTA LUUTA	5 kpl

#

Paikka sijaitsee Punkaharjun kirkolta 13,5 km luoteeseen,
Kulennoisjärven länsipuolella, Kulennoisten Vehmaan kyläosan
itäpuolella.

Sepänmaa 1991:

Paikka on noin 150 x 120 m:n suuruinen kosteapohjaisten
metsäalueiden ympäröimä hiekkaperäinen kumpare. Kumpareen
itäosassa on pieni hiekkakuoppa. Hiekkakuopasta noin 30 m
lounaaseen tehtiin koekuoppa, josta löytyi kvartssia ja palanutta
luuta, maa oli noen värjäämää hiekkää. Tällä kohtaa maasto
viettää loivasti etelään ja lounaaseen. Tarkemmin aluetta ei
tutkittu, mutta koko kumpare noin 80 m:n korkeuskäyrältä
ylöspäin vaikuttaa potentiaaliselta asuinpaikka-alueelta.
Hiekkakuoppa ja tälle johtava tie ovat osittain tuhonneet
aluetta, mutta muu ympäristö vaikuttaa koskemattomalta.

(karttaliite 5)

Kunta: PUNKAHARJU
Nimi : Vapasanranta

Kylä: Kaartilanranta
Inv.nro: 53

Mj.tyyppi: hajalöytöpaikka
Ajoitus : kivikautinen

Luokka: 3

Kartta: 4124 02 Koordinaatit: Tarkkuus: +- 0
X: 6840 48 Y: 4469 60 Z: 90 Z2: 91 Ala: 0 m²

Kunto : (1=hyvä, 7=tuhottu) Uhanalaisuus: (1=ei, 3=on)

Kivikirves majavanpesän päältä.
Kivikkoista ja soista, kauempana hiekkakankaita. Vesireitti.

Tila- ja omistajatietoja ei ole

Löydöt:

KM 26692:0 KIVIESINE 1 kpl

#

Paikka sijaitsee Punkaharjun kirkolta 10,5 km eteläkaakkoon, Valkia- ja Vapasanjärven välisen kannaksen Vapasan puoleisella rannalla, Vapasanrannan talosta n. 110 m eteläkaakkoon.

Sepänmaa 1991:

Kyseessä on kivikirves, jonka Seppo Syrjänen on joitakin vuosia sitten löytänyt majavanpesän päältä. Esine on kauttaaltaan vaaleaksi hapettunut, mutta ehjä ja terävä. Ilmeisesti majava on löytänyt esineen vedestä jostakin pesänsä ympäristöstä.

Löytöpaikkaa ja lähiseutua tarkastettiin vuonna 1991.

Lähiympäristö on melko kivikkoista eikä kovin lupaavaa kivikautisten asuinpaikkojen kannalta. Vaikuttaa siltä, että Valkian ja Vapasanjärven pinta on jossain vaiheessa laskenut runsaalla metrillä, sillä rantavyöhyke on huuhtoutunut kivikkoa ja suota. Merkkejä kiinteästä muinaisjäännöksestä ei havaittu, vaikka ympäristöön tehtiin joitakin koekuoppia. Järvien rannoilla näyttää kuitenkin olevan paikoin lupaavan näköisiä hiekkakankaita, mutta näitä ei ehditty tarkastaa.

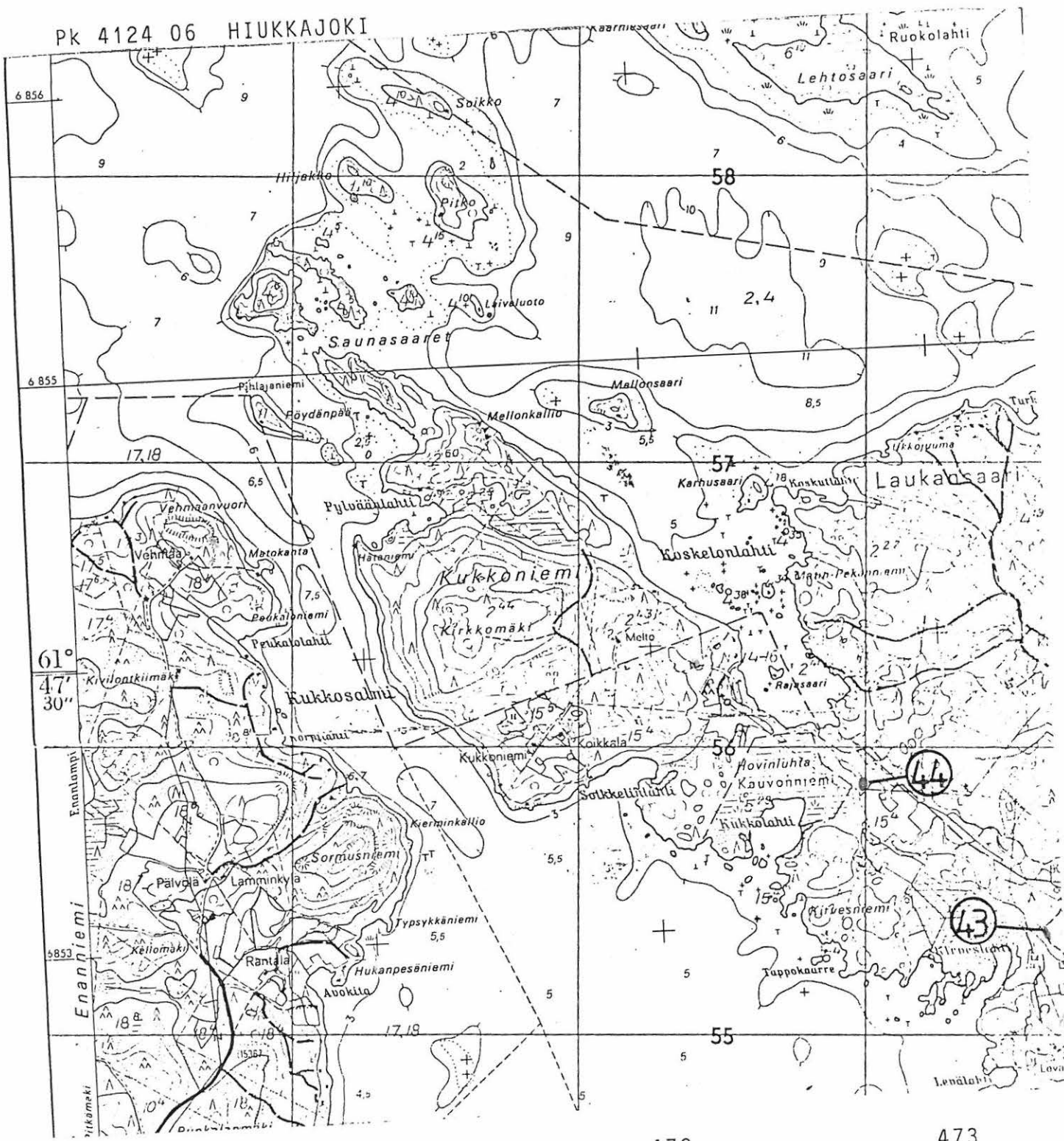
Paikka on Simpeleenjärveltä Saimaalle johtavan pienten järvien ja purojen muodostaman reitin varrella. Paikasta noin 2 km pohjoiseen Kultakiven lomakylän alueelta löytyi vuonna 1991 merkkejä kivikautisesta asuinpaikasta (ks. Leena Lehtisen tarkastuskertomus).

Esineen toimitti Savonlinnan maakuntamuseoon toukokuussa 1991 Markku Kosonen, os. Luotsikatu 4 A 2, 00160 Helsinki. Hän oli saanut esineen mökkinaapuriltaan Seppo Syrjäselältä, mutta ei tiennyt tämän osoitetta eikä kotipaikkakuntaa, joten löytäjän osoite ei ole tiedossa.

(karttaliite 7)

PUNKAHARJU 43, Turtianniemi, Kirveslahti kivikautinen asuinpaikka " "

PUNKAHARJU 44, Turtianniemi, Hovinluhta " "



470

471

472

473

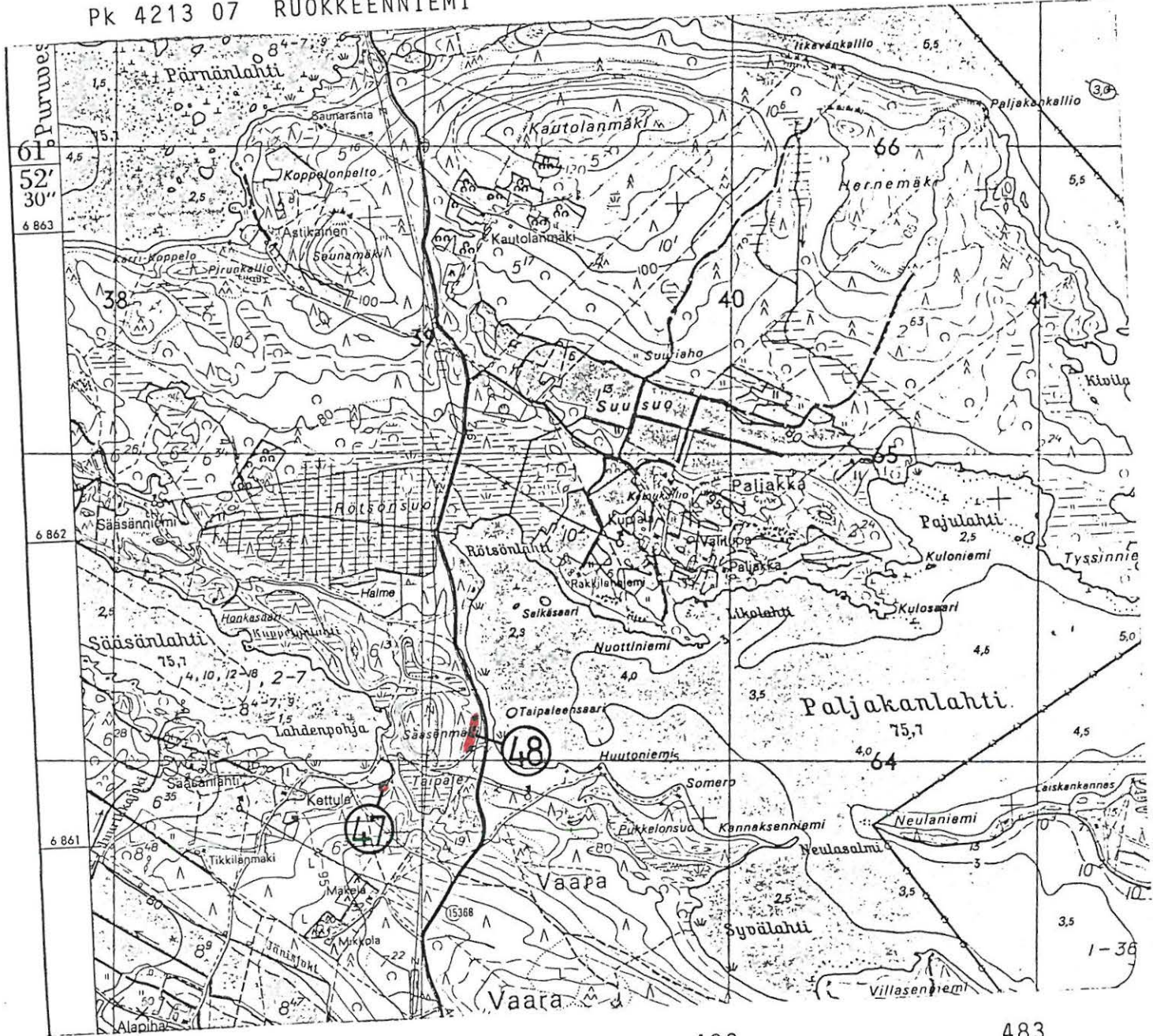
PUNKAHARJU 46, Vaara, Kauronlahti kivikautinen asuinpaikka

PK 4124 09 PURUJÄRVI



PUNKAHARJU 47, Vaara, Sääsänlahti kivistä kivikautinen asuinpaikka
 PUNKAHARJU 48, Vaara, Sääsänmäki " "

Pk 4213 07 RUOKKEENNIEMI



480

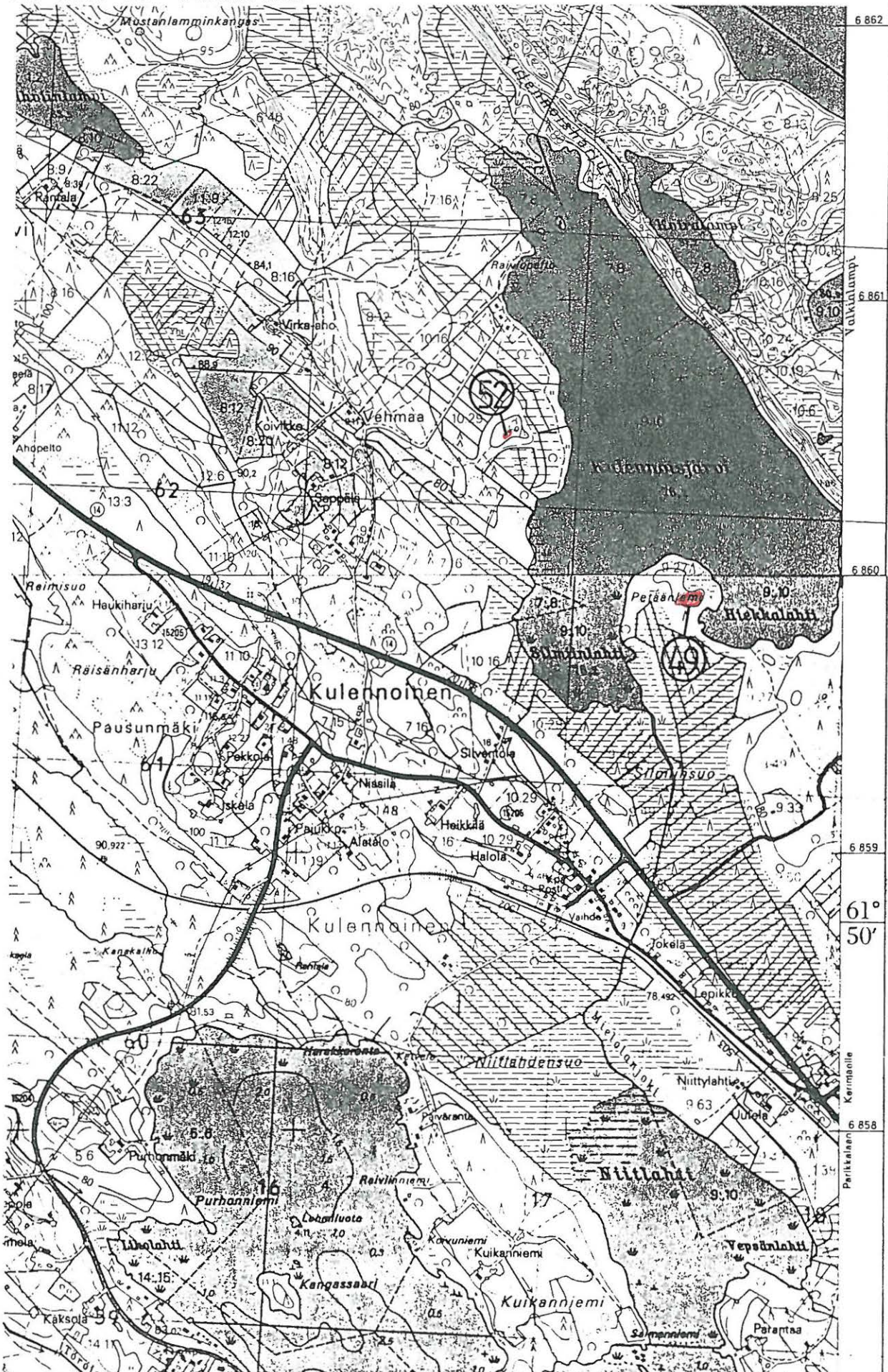
481

482

483

PUNKAHARJU 49, Kulennoinen, Petääniemi kivikautinen asuinpaikka
PUNKAHARJU 52, Kulennoinen, Vehmaa " "

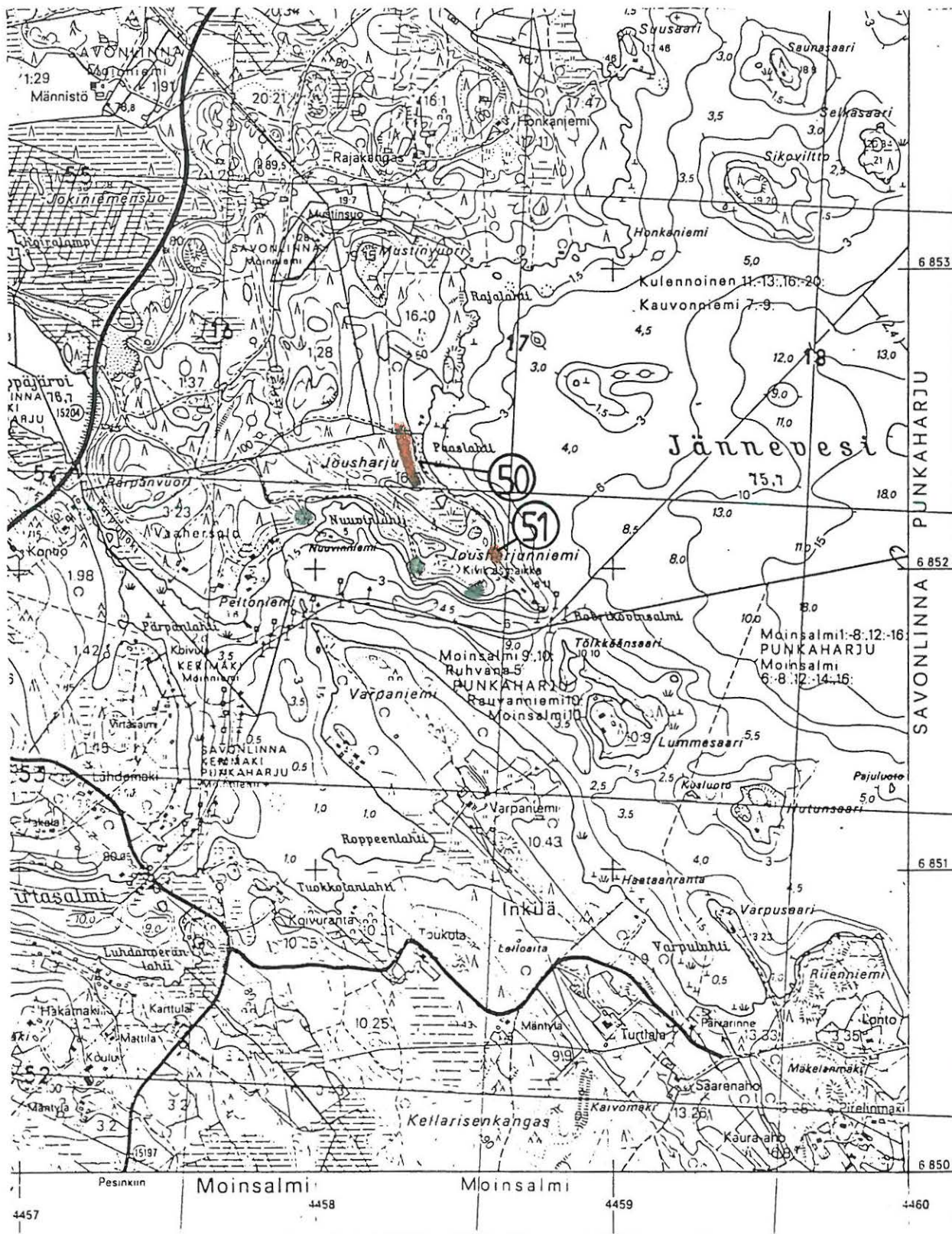
Pk 4211 10 TOROPPALA



PUNKAHARJU 50, Kulennoinen, Paaslahti kivikautinen asuinpaikka

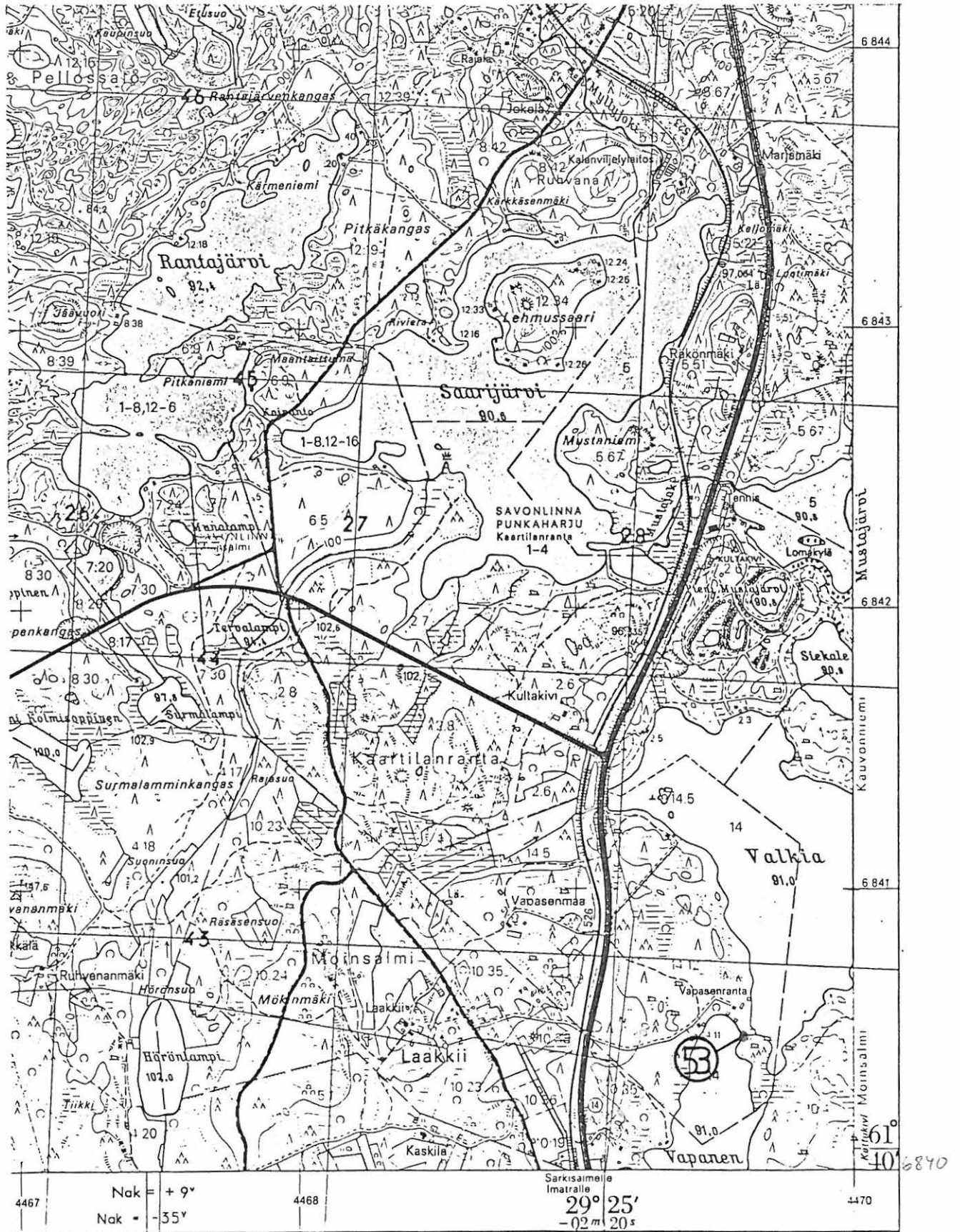
PUNKAHARJU 51, Kulennoinen, Jousharjunniemi " "

Pk 4122 12 KULENNOINEN



PUNKAHARJU 53, Kaartilanranta, Vapasanranta kivikirveen löytöpaikka

Pk 4124 02 PUTIKKO, 1988



4467	Nak = + 9°	4468	61°
	Nak = - 35°		40'
			840

Sarkisalmelle
Imatralle
29° 25'
- 02 m 20 s

Punkaharjun täydennysinventointi 1991

Luettelo löydöistä:

KM	löytö		paikka	kohde
26683:1	saviastianpala	1 kpl(Ka)	Turtianniemi, Hovinluhta	44/A
:2	"	1 kpl(Ka)	" "	"
:3	"	1 " (Ka?)	" "	"
:4	"	2 " (asb)	" "	"
:5	kvartsi-iskos	1 "	" "	"
26684	saviastianpala	1 " (asb)	Turtianniemi, Kirveslähti	43/A
26685:1	kvartsi-iskos	2 "	Kulennoinen, Petääniemi	49/A
:2	"	1 "	" "	"
:3	pal.luuta	1 "	" "	"
:4	kuonaa	3 "	" "	"
:5	kvartsi-iskos	7 "	" "	"
:6	pal.luuta	22 "	" "	"
26686:1	kvartsi-iskos	1	Kulennoinen, Vehmaa	52/A
:2	pal.luuta	5 "	" "	"
26687:1	saviastianpala	1 " (Ka)	Kulennoinen, Paaslahti	50/A
:2	"	2 " (asb)	" "	"
:3	kivies. katk.	1 "	" "	"
:4	pal.luuta	3 "	" "	"
:5	saviastianpala	1 " (Ka)	" "	"
:6	"	2 " (Ka)	" "	"
26688	saviastianpala	1 " (Ka)	Turtianniemi, Lamminniemenlampi b	45/A
26689	saviastianpala	1 " (Ka)	Vaara, Kauronlahti	46/A
26690:1	saviastianpala	4 " (Ka)	Vaara, Sääsänlahti	47/A
:2	kvartsi-iskos	1 "	" "	"
26691:1	saviastianpala	3 " (asb)	Vaara, Sääsänmäki	48/A
:2	pal.luuta	14 "	" "	"
:3	saviastianpala	7 " (Ka)	" "	"
:4	"	11" (Ka)	" "	"
:5	kvartsiesine?	1 "	" "	"
:6	saviastianpala	7 " (Ka)	" "	"
26692	kivikirves	1 "	Kaartilanranta, Vapasanranta	53/H
26788	kvartsi-iskos		Kulennoinen, Jousharjunnieni	51/A

A= asuinpaikkalöytö, H = haja- eli irtolöytö

Ka = (lähinnä) tyypillistä kampakeramiikkaa, asb = asbestisekoitteista keramiikkaa (määritykset Timo Sepänmaa)

Punkaharjun täydennysinventointi 1991

Tarkastuskohteet:

(kohteet 1-43: ks. Punkaharjun muinaisjäännösinventointi 1989,
Timo Sepänmaa / Savonlinnan maakuntamuseo)

kohde	nimi	kartta	x	y	z	tyyppi	karttal.
43	Turtianniemi, Kirveslahti	412406	685295	447332	80-85	asp.	1
44	Turtianniemi, Hovinluhta	412406	685349	447271	78-80	"	1
45	Turtianniemi, Lamminniemenlampi b	412406	685013	447256	80-82	"	2
46	Vaara, Kauronlahti	412409	685935	448224	80-85	"	3
47	Vaara, Sääsänlahti	421307	686115	448098	80-85	"	4
48	Vaara, Sääsänmäki	421307	686130	448126	80-85	"	4
49	Kulennoinen, Petääniemi	412212	685990	445945	80-83	"	5
50	Kulennoinen, Paaslahti	412212	685236	445832	80-82	"	6
51	Kulennoinen, Jousharjunniemi	412212	685204	445860	80	"	6
52	Kulennoinen, Vehmaa	421110	686052	445878	80-83	"	5
53	Kaartilanranta, Vapasanranta	412402	684048	446960	90-91	hajal.	7

karttal. = peruskarttaliite