

**Napapiirin retkeilyalueen  
muinaisjäännösinventointi 2008  
Rovaniemi**



METSÄHALLITUS

**Kulttuuriperinnön erikoissuunnittelija  
Pirjo Rautiainen  
Metsähallitus  
Lapin luontopalvelut**

# KUVAILULEHTI

JULKAISIJA	Metsähallitus	JULKAISUAIKA	
TOIMEKSIANTAJA	Metsähallitus	HYVÄKSYMISPÄIVÄMÄÄRÄ	
LUOTTAMUKSELLISUUS	Julkinen	DIAARINUMERO	5240/43/2008
SUOJELUALUETYYPPI/ SUOJELUOHJELMA			
ALUEEN NIMI	Napapiirin retkeilyalue		
NATURA 2000 - ALUEEN NIMI JA KOODI			
ALUEYKSIKKÖ	Lapin luontopalvelut		
TEKIJÄ(T)	Pirjo Rautiainen		
JULKAISUN NIMI	Napapiirin retkeilyalueen muinaisjäänösinventointi 2008, Rovaniemi		
TIIVISTELMÄ	Napapiirin retkeilyalueella tehtiin muinaisjäänösten inventointia kahden päivän ajan. Inventoinnissa keskityttiin alueen retkeilyreittien välittömään läheisyyteen. Inventoinnissa löydettiin todennäköinen kivikautinen asuinpaikka.		
AVAINSANAT	Esihistoria, kivikausi, muinaisjäänökset		
MUUT TIEDOT			
SARJAN NIMI JA NUMERO			
ISSN		ISBN (NIDOTTU)	
		ISBN (PDF)	
SIVUMÄÄRÄ	11	KIELI	Suomi
KUSTANTAJA		PAINOPAIKKA	
JAKAJA	Metsähallitus, luontopalvelut	HINTA	

*Ullvi 9.2.2010*

## 1 JOHDANTO

Metsähallituksen Lapin luontopalveluiden Etelä-Lapin puistonjohtaja Hely Juntunen pyysi minua käymään Napapiirin retkeilyalueella katsomassa, josko alueelta löytyisi merkkejä ihmisen esihistoriallisesta toiminnasta. Tein alueella lyhyen inventoinnin 4. ja 5.8.2008, jossa keskityin retkeilyreittien välittömään lähiympäristöön (ks. liitekartat). Alueelta ei ole aiemmin löydettyjä muinaisjäännöksiä.

Retkeilyreitit sijaitsevat noin 20-25 kilometriä Rovaniemeltä koilliseen E75-tien molemmin puolin. Reitit kulkevat mäkisessä ja välin soisessakin maastossa. Ympäröivät metsät ovat lähinnä kuivahkon kankaan männiköitä sekä soistuneita kankaita. Raudanjoen ja Vaattunkilammen rannat ovat kivisiä ja rehevän kasvillisuuden peittämiä.

Inventoinnissa löytyi yksi kivikautinen asuinpaikka Vaattunkikönkäältä.



Kartta 1. Napapiirin retkeilyalueen reittejä, joiden ympäristö inventoitiin.  
©Metsähallitus 2008. ©Maanmittauslaitos 1/MYY/2008

## 2 HAVAINNOT

### VIKAKÖNGÄS

1000015278

#### PERUSTIEDOT KOHTEESTA

MJ-tyyppi	Asuinpaikat
Tyypin tarkenne	-
Ajoitus	Kivikautinen
Ehdotus rahoitusluokaksi	2
Lukumäärä	1
Peruskartta	361403
Koordinaatit	x = 7392160 y = 3464020 z = noin 110 m mpy
Koordinaattiselite	Löytöalueen keskeltä
Maastomerkintä	Ei ole
Pinta-ala	Noin 15x20 m
Etäisyystieto	Rovaniemen kirkosta 24.5 km koilliseen

#### OMISTAJATIEDOT

Alue/rekisterikylä	Vikajärvi
Omistaja	Valtio

#### INVENTOINTI

Aika	5.8.2008
Löydöt	KM 37496:1-3
Karttaotteet	Kartat 2 ja 3
Kuvat	Kuva 1

#### KOHDEKUVAUS

Raudanjoen etelärannalta löytyi kaksi kvartsiesinettä ja yksi -iskos. Kvartsiesineiden ja -iskoksen löytöpaikka sijaitsee Vikajärven kylässä, Kemijärventien ylittävästä sillasta noin kilometrin Raudanjokea alajuoksulle eli Rovaniemelle päin. Raudanjoen ylitse kulkee löytöpaikan vieressä kävelysilta retkeilyalueen reiteille. Löytökohta on joen eteläpuolella aivan sillan länsipuolella. Löytöpaikka on joen rannalla oleva kasvillisuudesta lähes paljas, hiekkainen, noin 15 x 20 metrin laajuinen alue (kuva 1). Alueelta eikä sen lähistöltä löytynyt mitään asutukseen viittaavia rakenteita tai maaperän värjäytymiä. Näiden puutteesta huolimatta luokittelen kohteen kivikautiseksi asuinpaikaksi enkä löytöpaikaksi.

Tulva ulottuu löytöpaikalle lähes joka vuosi ja on mahdollisesti huuhtonut löytyneitä kvartseja lukuun ottamatta kaikki muut alueella ehkä olleet merkit esihistoriallisesta asutuksesta.

Löytöpaikasta etelään maa nousee jyrkkänä törmänä ylöspäin. Törmän päällä on tasanne, jossa maa on paikoin kulunut ja osaksi myös sillan takia tuodun soran peittämää. Alueelta ei löytynyt lisämerkkejä esihistoriallisesta asutuksesta. Löytöpaikasta ylä- ja alavirtaan joen ranta on hyvin kivikkoista ja rehevän kasvillisuuden peittämää, eikä sieltä havaittu lisämerkkejä esihistoriasta.

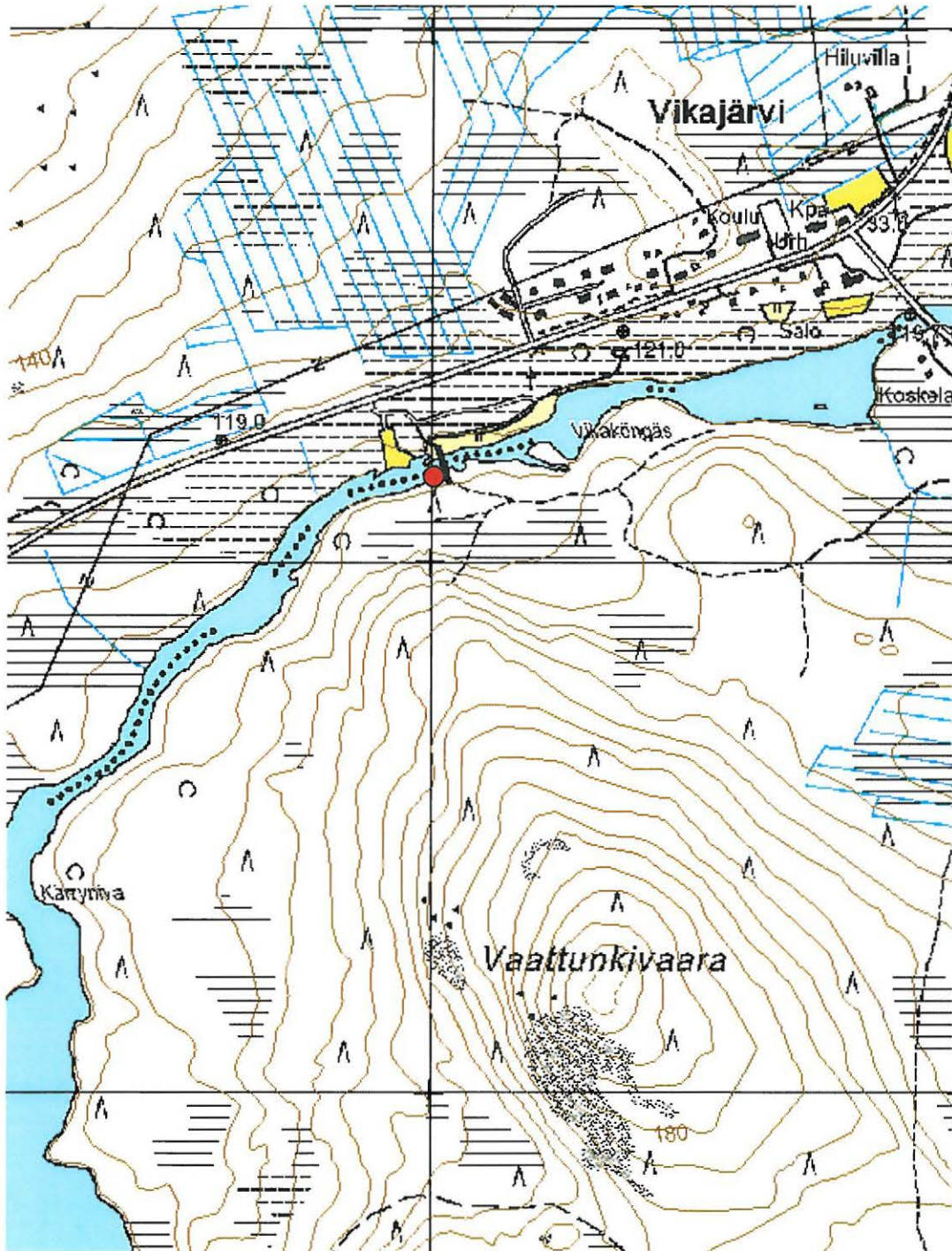
Piipponen Lauter





Kartta 2. Vikaköngäs. Löytöpaikan sijainti (punainen pallo). ©Metsähallitus 2008, ©Maanmittauslaitos 1/MYY/2008.





Kartta 3. Vikaköngäs. Kvartsiesineiden löytöpaikka (punainen pallo).  
©Metsähallitus 2008, ©Maanmittauslaitos 1/MYY/2008.



Kuva 1. Löytöpaikka lännestä kuvattuna.



Liitekartat 1-3 (©Metsähallitus 2008, ©Maanmittauslaitos 1/MYY/2008.): Napapiirin retkeilyalueella kuljetut reitit.

