

R u o v e d e n kiinteät muinaisjäännökset

Inventointi: Huurre 1970.

1. Jaakonsaari

Kivikautinen asuinpaikka. I.

Kekkonen, Jaakkola 1¹⁵⁴, om. Reino Jaakkola

peruskartta 2213 10 MUROLEEN KANAVA

koordinaatit: x = 6861 66, y = 497 35, z = 100

Saaressa, loivasti lounaaseen viettävällä peltorinteellä, talosta n. 80 m SSW. Hiekkamaa. *Alue varsin ehnyt.*

Inv. 1970: MUROLEEN KANAVA 1

5736 = 1-2 talle

muinonkivi, kivilaatu

2. Salonsaari

Kivikautinen asuinpaikka. II.

Jäminki, Salo 7¹, om. Toivo Perimäki

peruskartta 2213 10 MUROLEEN KANAVA

koordinaatit: x = 6866 70, y = 496 94, z = 100

Saaressa, kaakkoon viettävällä peltorinteellä talosta n. 200 m SW. Maa hiekkaa ja hiesua.

Inv. 1970: MUROLEEN KANAVA 2

10102 noin

*suoveden M. 12-15, n:olla koruvalta
kurveilla, koruvaltoja*

3. Majaniemi

Kiviraunioita. II.

Pihlajalahti, Korpi-Riekkola 2⁸, om. Erkki Vanhakylä

Pihlajamäki 2³, om. Eljas Salon perik.

Peruskartta 2213 10 MUROLEEN KANAVA

koordinaatit: x = 6867 60, y = 495 66, z = 110-115

Pohjoisesta Paloveteen pistävään Majaniemen keskivaiheilla, metsässä olevalla laakealla kumpareella parikymmentä kiviraunioita, Ø 1,5-4 m. Aikoinaan nimitetty lapinraunioiksi. Lienevät etupäässä kaskiraunioita, joukossa myös rakennuksen kiukaita.

Inv. 1970: MUROLEEN KANAVA ;3

4. Lapinlahti

Kivikautinen asuinpaikka. II.

Storminiemi, Saviranta 7⁵, om. Uno Ahonen

peruskartta 2213 12 POHTIO

koordinaatit: x = 6881 44, y = 496 98, z = 140-145

Koverojärven pohjoispuolella tien varressa. Lounaaseen viettävä hiekkarinne. Löydöt ojasta.

Inv. 1970: POHTIO ; 1

5. Lapinkanta

Kivikautinen asuinpaikka. I.

Mustajärvi, Pohtio 6³¹, om. Eino Lehto

Rantala 6²⁵, om. Esau Laineen perik.

peruskartta 2213 12 FOHTIO

koordinaatit: x = 6881 62, y = 496 84, z = 135

Pohtionjärven ja Koverojärven Lapinlahden välisellä kannaksella. korkea hiekkainen, osaksi kivikkoinen harju, löydöt sen laelta, yli vievän metsätien vaiheilta. *Paikka sopii I mokuksen maan puolesta.*

Inv. 1970: FOHTIO 2

6. Pilkanniemi

Hautaraunioita 3. I.

Kukonpohja, Tervala 1¹⁰, om. Liisa Tervala

peruskartta 2214 10 VISUVESI 1

koordinaatit: b) x = 6890 72, y = 493 30, z = 100-105

Visuveteen pistävän metsäisen Pilkanniemen SW-rannalla.

a) kivikkoisen rantatörmän päällä, \emptyset 10 m. Kesellä laaja kuoppa.

b) ed. n. 50 m E, iso kivi S-laidassa. Hiukan hajoitettu. \emptyset 10 m.

c) ed. n. 12 m SE, matalalla kalliolla. Hajoitettu. \emptyset n. 9 m.

Inv. 1970: VISUVESI 1

7. Majasaari.

Kivikautinen asuinpaikka. I.

Visuvesi, Majasaari 4¹⁴, om. Otto Majakari

peruskartta 2214 10 VISUVESI 2

koordinaatit: x = 6890 05, y = 494 74, z = 100

Visuveden Majasaarella, saaren eteläosassa olevan metsäisen hiekkaharjanteen länsipäässä, huvilasta n. 80 m luoteeseen.

Paikalla on kaksi pientä hiekkakuoppaa, *mutta maan varsin khyt.*

Inv. 1970: VISUVESI 2

LH 26416

8. Majasaaren kiuas.

Kiviraunio. II.

Visuvesi, Majasaari 4¹⁴, om. Otto Majakari

peruskartta 2214 10 VISUVESI 3

koordinaatit: x = 6890 05, y = 494 78, z = 100

Visuveden Majasaaren etelärannalla olevasta huvilasta n. 30 m

N. Metsässä loivalla rinteellä maatunut kiviraunio, koko 4x5 m.

Kivet palaneita, ilmeinen kiuas. Lähellä epämääräistä kivikkoa.

Inv. 1970: VISUVESI 3

13712:1-4

9. Kaivoksen kanava.

Hautaraunio ? II.

Visuvesi, Kanavanvartijan tontti, om. valtio.

peruskartta 2214 10 VISUVESI

koordinaatit: x = 6890 14, y = 496 34, z = 100

Vanhojen tietojen mukaan on Kaivoksen kanavan itäpään eteläpuolella ollut hautaraunio lähellä kanavanvartijan asunnon SE-kulmaa. Nykyisin paikalla on kivettyä terassia, jonka alla voi olla haudan jätettä.

Inv. 1970: VISUVESI, 4

10. Ylistalo.

Kivikautinen asuinpaikka. II.

Visuvesi, Ylistalo 3⁸⁰, om. Tuomas Ylistalo

peruskartta 2214 10 VISUVESI

koordinaatit: x = 6890 44, y = 496 14, z = 100

Visuveden ja Tarjanteen välisen kannaksen länsiosassa, talon eteläpuolella olevassa puutarhassa. Hiekkamaata, muualta tuotua ruokamultaa, Pieni osa tutkittu.

Kaivaus: Ayräpää 1930.

9186

Inv. 1970: VISUVESI 5

9254 = 1-9

9272 = 1-102

Kuivon M. 6-99

11. Äijänniemi.

Kivikautinen asuinpaikka ? II.

Visuvesi, Äijänniemi 3²⁶, om. Eeva ^{dammi} Ylistalo. ^{Martta Takala} Tuovi Perälä

peruskartta 2214 10 VISUVESI

koordinaatit: x = 6890 42, y = 496 54, z = 100

Tarjanteeseen pistävä niemi Kaivoksen kanavan NE-puolella.

Hiekkamaa, vanhaa peltoa. Myös I maailmansodan aikaisia kaivantoja.

Visuveden ns. pohj. kivet

Inv. 1970: VISUVESI 6

12. Järskyläisen suo.

Kivikautinen asuinpaikka ? II.

Visuvesi, Ylistalo 3⁸⁰, om. Tuomas Ylistalo

peruskartta 2214 10 VISUVESI

koordinaatit: x = 6890 72, y = 496 00, z = 105

Peltorinne kansakoulusta länteen, Järskyläisen suon, entisen pikku lammen N- ja E-puolella. Hiekkamaa.

Inv. 1970: VISUVESI 7

Kuivon M. reikäkiiviä

13. Koukkari

Kivikautinen asuinpaikka ? II.

Visuvesi, Koukkari 5²², om. Mirjam Mikkilä
peruskartta 2214 10 VISUVESI

koordinaatit: x = 6891 60, y = 495 10, z = 110

Visuveden E-rannalla, Pusunharjun päällä. Soramaa, löytöjä
polulta.

Inv. 1970: VISUVESI 8

kv. pal. linn

14. Ala-Jarkko

Kivikautinen asuinpaikka. I.

Visuvesi, Ylistalo 6⁷⁴, om. Tuomas Ylistalo
peruskartta 2214 10 VISUVESI

koordinaatit: x = 6891 68, y = 495 30, z = 105

Hiekkainen kaakkoon viettävä pelto Ala-Jarkon entisen talon-
paikan luona. *Ehnyt peltorinne.*

Inv. 1970: VISUVESI 9

*Visuveden us. koke-
kelluvainhaajan kpl
kv.*

15. Vähä Murtosaari

Kivikautinen asuinpaikka. II.

Visuvesi, Vähä Murtosaari 1¹³, om. Ahto Luutonen
peruskartta 2214 10 VISUVESI

koordinaatit: x = 6890 82, y = 497 28, z = 100

Saari Tarjanteessa. Hiekkainen etelään viettävä rinne, metsit-
tynyttä peltoa asuinrakennuksen ja rantasaunan välillä.

Inv. 1970: VISUVESI 10

9299 = 1-3

*(pääntalonkärjen kattoelina
kvarterikäärin
kvarterin kpl)*

16. Iso Murtosaari

Kiviraunio. II.

Visuvesi, 1¹⁰³, om. Seija Manner
peruskartta 2214 10 VISUVESI

koordinaatit: x = 6890 86, y = 497 74, z = 100

Ison Murtosaaren pohjoislaidalla kalliolla kivistetty, \emptyset 3 m.

Aikoinaan pengottu ja kasattu uudelleen. Rakennuksen kiuas ?

Inv. 1970: VISUVESI 11

17. Kilvensaari S
 Hautaraunio. II.
 Pajulahti, ¹³⁷, om. Irja Janhonen
 peruskartta 2214 10 VISUVESI
 koordinaatit: x = 6891 01, y = 498 52, z = 100
 Tarjanteessa olevan Kilvensaaren etelärannalla olevalla kalliolla. Perusteellisesti hajoitettu. Tästä lienee aikoinaan löytynyt rannerengas. Kilvensaarella muitakin raunioita, ks. seur. Inv. 1970: VISUVESI 12
18. Kilvensaari NE.
 Hautaraunioita 4 (?). II
 Pajulahti, ¹³⁶, om. Kaija Nieminen
 peruskartta 2214 10 VISUVESI
 koordinaatit: a) x = 6891 20, y = 498 86, z = 100
 Tarjanteessa olevan Kilvensaaren pohjoisosan keskivaiheilla kalliolla on ryhmä pieniä raunioita. Hauta 17 on tästä n. 400 m SW, 18 taas n. 200 m SSE.
 a) läntisin, jokseenkin ehyt. Koko n. 2,5 x 3 m
 b) ed. n. 1,5 m itään matala raunio, päällä mänty. 2 x 3 m.
 c) ed. vieressä S-puolella matalaa kiveystä männyn alla. Ehkä samaa kuin ed.
 d) ed. lounaispuolella, 2 x 4 m.
 Inv. 1970: VISUVESI 13
19. Kilvensaari SE
~~Kilvensaari~~ Hautaraunio ? II.
 Pajulahti, ¹³⁶, om. Kaija Nieminen
 peruskartta 2214 10 VISUVESI
 koordinaatit: x = 6891 02, y = 498 96, z = 100
 Kilvensaaren eteläosan itärannalla, haudasta 17 n. 450 m itään ja ryhmästä 18 n. 200 m SSE kaiveltua kivikkoa, mahdollisesti hajoitettu raunio. \emptyset n. 3 m.
 Inv. 1970: VISUVESI 14
20. Sohvanniemi
 Hautaraunio. I.
 Pajulahti, Otava ¹³⁸, om. Jaakko Aimo
 peruskartta 2214 10 VISUVESI
 koordinaatit: x = 6891 04, y = 499 30, z = 100
 Tarjanteeseen pistävällä Uppiniemellä, ent. Sohvanniemi. Raunio kalliolla, 6,5 x 9 m, keskellä iso silmäkivi. Pengottu.
 Inv. 1970: VISUVESI 15

21. Kauhtienniemi A

Hautaraunioita. I.

Pajulahti, , om. Bruno Aimo

peruskartta 2214 10 VISUVESI

koordinaatit: a) $x = 6891\ 22$, $y = 499\ 78$, $z = 100-105$

d) $x = 6891\ 20$, $y = 499\ 82$, $z = 100-105$

Tarjanteeseen pistävän Kauhtienniemen luoteisosassa ~~ranta-~~ kalliolla raunioryhmä:

a) pienellä kallionnyppylällä varsin perusteellisesti hajoitettu raunio

b) ed. kaakkoon, toisella nyppylällä isohkoja kiviä kehässä, keskus kivetön. Koko 2 x 3 m.

c) ed. 5 m kaakkoon hiukan ylempänä pitkä kivilatomus, suunta SE-NW, koko 2,5 x 7 m. Reunoilla ja päädyssä isoja kiviä, keskellä pienempiä. Pengottu.

d) ed. n. 30 m ENE raunio, koko 8 x 9 m. Keskellä silmäkivi, joka S-puolelle kaivettu kuoppa.

e) ed. n. 10 m NW kallionnyppylällä aivan hajoitettu raunio.

Inv. 1970: VISUVESI 16

22. Kauhtienniemi B

Hautaraunio. I.

Pajulahti, , om. Bruno Aimo

peruskartta 2214 10 VISUVESI

koordinaatit: $x = 6891\ 22$, $y = 499\ 98$, $z = 100$

Kauhtienniemen pohjoisrannalla, kahden pienen niemennokan välimailloilla, jyrkän kallion päällä. Säännöllisen pyöreä raunio, \varnothing 9 m, keskellä laaja kuoppa, jossa kasvaa pieni mänty.

~~x:n~~ vieressä itäpuolella on sammalen alla muutamia kiviä

N. 50 m itään on kalliolla männyn alla epämääräistä kivikkoa.

(peruskartta 2232 01 PÖHJÄSLAHTI $x = 6891\ 18$, $y = 500\ 04$)

Inv. 1970: VISUVESI 17

23. Jokiranta

Kivikautinen asuinpaikka? II.

Pohja, Saarela 1⁴⁴, om. Sulo Saarela

Jokiranta 1⁵⁰, om. Emil Nevanen

peruskartta 2231 01 JÄMINKIPOHJA

koordinaatit: $x = 6865\ 50$, $y = 505\ 58$, $z = 100-105$

Hiekkainen lounaaseen viettävä peltorinne.

Inv. 1970: JÄMINKIPOHJA 1

24. Lapinniemi.

Kiukaita. II.

Pekkala, Pekkala 1⁶¹, om. Antonia Hackman
peruskartta 2231 01 JÄMINKIPOHJA

koordinaatit: x = 6867 98, y = 502 34, z = 100-105

Lapinniemen W-rannalla pienestä Riuvunlahdesta etelään, kuusi-
kossa olevalla tasanteella.

a) kiuas \emptyset 4 m. Rannasta n.20 m.

b) kiuas \emptyset 2 m, ed. 3 m ENE.

c) ed. 10 m NNW, \emptyset 2-3 m

d) ed. 8 m NE, \emptyset 5 m.

e) ed. 8 m, \emptyset 3 m

Kaikki sammaltuneita ja ruohottuneita.

Inv.1970: JÄMINKIPOHJA 2

25. Sotkansaari

Hautaraunio. I.

Syvinki, Sotkansaari 1⁸⁵, om. Erkki Hermelä
peruskartta 2231 03 TUUHONEN

koordinaatit: x = 6881 78, y = 508 52, z = 96-100

Sotkansaaren länsipäässä rantakalliolla. \emptyset n. 10 m, keskellä
laaja kuoppa.

Inv. 1970. TUUHONEN 1

26. Uitoslahti

Kiuas. II.

Mustajärvi, Feltola 3¹⁸, om. Markku Peltola
peruskartta 2231 03 TUUHONEN

koordinaatit: x = 6882 16, y = 503 54, z = 100

Uitoslahden pohjoisrannalla, vedestä n. 20 m, kuusikkometsässä
rakennuksen kiuas. \emptyset n. 4 m.

Inv. 1970: TUUHONEN 2

27. Loilovuori

Kivikautinen asuinpaikka ? II.

Väärinmaja, Myllymaa 16⁸, om. Erkki Myllymaa
peruskartta 2231 04 HYYRYLÄ

koordinaatit: x = 6869 54, y = 515 09, z = 125-130

Hiekkainen metsärinne Loilovuoren itälaidalla, viettää koil-
liseen. Löydöt Myllymaan-Rajalan välisen tien ojasta.

Inv. 1970: HYYRYLÄ 1

28. Majaniemi

Hautaraunio ? II.

Hanho, Majaniemi 1⁵², om. Mauno Majaniemi
peruskartta 2231 05 VÄÄRINMAJA

koordinaatit: x = 6878 70, y = 512 30, z = 100-105

Hanhon Majaniemen länsilaidalla Hanhonlahden rannasta n. 20 m. Tihessä kuusikossa maapohjalla maatunut keskeltä kuopalle kaivettu matala kiviraunio, Ø n. 5 m.

Inv. 1970: VÄÄRINMAJA 1.

29. Iso Siikonen

Hautaraunio. I.

Hanho, Iso Siikonen 1²³, om. Jalo Siikala
peruskartta 2231 06 ELÄNNE

koordinaatit: x = 6880 06, y = 516 06, z = 97,5

Falonselän Ison Siikosen saarella, sen luoteiskärjessä, n. 10 m rannasta kalliolla. Raunio Ø 6 m. Lähistöllä epämääräisiä kiveyksiä.

Inv. 1970: ELÄNNE 1

30. Holjonsaari

Kivikautinen asuinpaikka. II.

Tuuhoskylä, Koivula 53¹⁰, om. Heikki Merisalo
peruskartta 2231 06 ELÄNNE

koordinaatit: x = 6881 54, y = 511 16, z = 100-105

Hiekkainen, osaksi kivikkoainen rinne asuinrakennuksen ja riien välillä,

Inv. 1970: ELÄNNE 2

11944 = 1-2 kivien, laiturankpl
12863 = 1-3 kv

31. Pyssyniemi

Hautaraunioita. I.

Pajulahti, Viitasalo 2¹, om. Juho Ylä-Monoson perik.
peruskartta 2232 01 FOHJASLAHTI

koordinaatit: a) x = 6890 24, y = 501 72, z = 100

Fienen Pyssyniemen päässä kalliolla.

a) Ø n. 8 m, keskellä sälmäkivi, jonka juurta pengottu.

b) ed. 45 m NW, matala sammaltunut raunio, keskeltä hiukan kuopalla, järven puolella iso paasi.

Inv. 1970: FOHJASLAHTI 1

32. Pöykkysaari

Hautaraunioita. I.

Pajulahti, Viitasalo 2¹, om. Juho Ylä-Monosen perik.

Pohjaslahti, Kuusi-Pöykky 1⁶⁴, om. Pentti Ylä-Mononen

Virrat, Hauhu, Moksus 7⁴, om. Rosenlew

peruskartta 2232 01 POHJASLAHTI

koordinaatit: a) x = 6891 15, y = 501 09, z = 115.

Pöykkysaari on pieni mutta korkea kalliosaari Tarjanteessa, Ruoveden, Pohjaslahden ja Virtain rajalla. Sillä on kolme hautarauniota, joista a) on saaren korkeimmalla kohdalla ja pitäjien rajapyykki on sen laidassa, joten rauniota on jokaisen pitäjän maalla. Muut rauniot sen sijaan ovat Virtain osuudella

a) pahasti hajoitettu raunio, koko n. 10 x 15 m. Sen pohjoisosassa pitäjien rajapyykki.

b) ed. 5 m pohjoiseen, myös kallion laella. Tutkittu 1954, jolloin kivet on jätetty kehävalliksi raunion alkuperäisen paikan ympärille. Alkuperäinen ~~koko~~ \emptyset n. 10 m.

c) saaren luoteispäässä, alemmalla kalliolla, n. 150 m NW rajapyykistä. Kaiveltu useita kuoppia. \emptyset n. 15 m.

Inv. 1970: POHJASLAHTI 2

33. Rauhtionniemi C

Hautaraunio ? II.

Pajulahti, , om. Bruuno Aimo

peruskartta 2232 01 POHJASLAHTI

koordinaatit: x = 6891 04, y = 500 34, z = 100

Kalliolla pienestä Koppelikarista SW. Kivikehä, \emptyset n. 12 m, keskellä isoja kiviä ja kuusia. Hajoitettu hauta tai pengottua luonnonkivikkoa.

Inv. 1970: POHJASLAHTI 3

Pohjaslahden kiinteät muinaisjäännökset

Inventointi: Huurre 1970

1. Nuijanniemi

Hautaraunio. I.

Pohjaslahti, Nuijanniemi 36¹⁷, om. G.A. Serlachius Oy
peruskartta 2231 03 TUUHONEN

koordinaatit: x = 6887 70, y = 506 68, z = 102,5

Nuijanniemen pohjoisniemekkeessä, Sarvilahdesta W, kalliolla, rannasta n. 20 m. Tutkittu 1970, kivet kasattu takaisin.
Ø n. 6 m.

Kaivaukset: Huurre 1970

Inv. 1970: TUUHONEN 3.

2. Pöykkysaari

Hautaraunioita. I.

Pohjaslahti, Kuusi-Pöykky 1⁶⁴, om. Pentti Ylä-Mononen
Ruovesi, Pajulahti, Viitasalo 2¹, om. Juho Ylä-Monoson
perik.

Virrat, Hauhu, Moksus 7⁴, om. Rosenlew
peruskartta 2232 01 POHJASLAHTI

koordinaatit: a) x = 6891 15, y = 501 09, z = 115

Pöykkysaari on pieni mutta korkea kalliosaari Tarjanteessa, Pohjaslahden, Ruoveden ja Virtain rajalla. Sillä on kolme hautarauniota, joista a) on saaren korkeimmalla kohdalla ja pitäjien rajapyykki on sen laidassa, joten rauniota on jokaisen pitäjän maalla. Muut rauniot sen sijaan ovat Virtain osuudella.

a) pahasti hajoitettu raunio, koko n. 10 x 15 m. Sen pohjoisosassa on pitäjien rajapyykki.

b) ed. 5 m pohjoiseen, myös kallion laella. Tutkittu 1954, jolloin kivet on jätetty kehävalliksi raunion alkuperäisen paikan ympärille. Alkuperäinen Ø n. 10 m.

c) saaren luoteispäässä, alemmalla kalliolla, n. 150 m NW rajapyykistä. Ø n. 15 m. Kaiveltu useita kuoppia.

Inv. 1970: POHJASLAHTI 2.

Merkitty peruskarttaan 14. 5. 1970

4. Sirola

Kivikautinen asuinpaikka. I.

Pohjaslahti, Sirola 25⁹, om. Laina Siro

peruskartta 2232 01 POHJASLAHTI

koordinaatit: x = 6891 80, y = 505 46, z = 105-110

Hiekkainen peltorinne Liettyänniemen kaakkoisrannalla Pohjaslahden suulla, talosta n. 150 m SSW. *Ehnyt sinne.*

Inv. 1970 : POHJASLAHTI 5

*10535 tältä
ok paikallisiin
paikallisiin*

5. Viitamäki

Kivikautinen asuinpaikka ? II.

Pohjaslahti, Viitamäki 4⁵⁹, om. Svante Lampinen

peruskartta 2232 01 POHJASLAHTI

koordinaatit: x = 6893 62, y = 504 40, z = 100-105

Kirkolta Sammalistoon vievän tien varressa, Viitamäen talosta n. 850 m WSW. Tien pohjoispuolella metsää, eteläpuolella peltoa. Hiekkamaa, löydöt ojalikkauksesta.

Inv. 1970 : POHJASLAHTI 6

6. Niemelä

Kivikautinen asuinpaikka. II.

Pohjaslahti, Niemelä 3⁵³, om. Väinö Pirttilahti

peruskartta 2232 01 POHJASLAHTI

koordinaatit: x = 6896 24, y = 506 66, z = 125

Hiekkainen pelto Majajärven ja Taivaljärven välisellä kannaksella, talosta pohjoiseen.

Inv. 1970 : POHJASLAHTI 7

*16075 kartoilla
littanvanta*

R u o v e d e n kiinteät muinaisjäännökset

Inventointi: Huurre 1970

1. Jaakonsaari

Kivikautinen asuinpaikka. I.

Kekkonen, Jaakkola 1¹⁵⁴, om. Reino Jaakkola
peruskartta 2213 10 MUROLEEN KANAVA

koordinaatit: x = 6861 66, y = 497 35, z = 100

Saarella, loivasti lounaaseen viettävällä peltorinteellä,
talosta n. 80 m SSW. Hiekkamaa. Alue varsin ehyt.

Inv. 1970: MUROLEEN KANAVA 1.

2. Salonsaari

Kivikautinen asuinpaikka. II.

Jäminki, Salo 7¹, om. Toivo Perimäki
peruskartta 2213 10 MUROLEEN KANAVA

koordinaatit: x = 6866 70, y = 496 94, z = 100

Saarella, kaakkoon viettävällä peltorinteellä talosta
n. 200 m SW. Maa hiekkaa ja hiesua.

Inv. 1970: MUROLEEN KANAVA 2.

3. Majaniemi

Kiviraunioita. II.

Pihlajalahti, Korpi-Riekkola 2⁸, om. Erkki Vanhakylä
Pihlajamäki 2³, om. Eljas Salon perik.

peruskartta 2213 10 MUROLEEN KANAVA

koordinaatit: x = 6867 60, y = 495 66, z = 110-115

Pohjoisesta Paloveteen pistävän Majaniemen keskivaiheilla,
metsässä olevalla laakealla kumpareella parikymmentä kivi-
rauniota, Ø 1,5-4 m. Aikoinaan nimitetty lapinraunioiksi.
Lienevät etupäässä kaskiraunioita, joukossa myös rakennuksen
kiukaita.

Inv. 1970: MUROLEEN KANAVA 3.

4. Lapinlahti

Kivikautinen asuinpaikka. II.

Storminiemi, Saviranta 7⁵, om. Uno Ahonen
peruskartta 2213 12 POHTIO

koordinaatit: x = 6881 44, y = 496 98, z = 140-145

Koverojärven pohjoispuolella tien varressa. Lounaaseen
viettävällä hiekkarinne. Löydöt ojasta.

Inv. 1970: POHTIO 1.

5. Lapinkanta

Kivikautinen asuinpaikka. I.

Mustajärvi, Pohtio 6³¹, om. Eino Lehto

Rantala 6²⁵, om. Esau Laineen perik.

peruskartta 2213 12 POHTIO

koordinaatit: x = 6881 62, y = 496 84, z = 135

Pohtionjärven ja Koverojärven Lapinlahden välisellä kannaksella. Korkea hiekkainen, osaksi kivikkoinen harju, löydöt sen laelta, yli vievän metsätien vaiheilta. Paikka sopii I luokkaan maiseman puolesta.

Inv. 1970: POHTIO 2.

6. Pilkanniemi

Hautaraunioita 3. I.

Kukonpohja, Tervala 1¹⁰, om. Liisa Tervala

peruskartta 2214 10 VISUVESI

koordinaatit: b) x = 6890 72, y = 493 30, z = 100-105

Visuveteen pistävän metsäisen Pilkanniemen SW-rännällä.

a) kivikkoisen rantatörmän päällä, ϕ 10 m. Keskellä laaja kuoppa.

b) ed. n. 50 m E, iso kivi S-laidassa. Hiukan hajoitettu. 10 m.

c) ed. n. 12 m SE, matalalla kalliolla. Hajoitettu. ϕ n. 9 m.

Inv. 1970: VISUVESI 1.

7. Majasaari

Kivikautinen asuinpaikka. I.

Visuvesi, Majasaari 4¹⁴, om. Otto Majakari

peruskartta 2214 10 VISUVESI

koordinaatit: x = 6890 05, y = 494 74, z = 100

Visuveden Majasaarella, saaren eteläosassa olevan metsäisen hiekkaharjanteen länsipäässä, huvilasta n. 80 m luoteeseen. Paikalla on kaksi pientä hiekkakuoppaa, mutta muuten varsin ehyt.

Inv. 1970: VISUVESI 2.

8. Majasaaren kiuas

Kiviraunio. II.

Visuvesi, Majasaari 4¹⁴, om. Otto Majakari

peruskartta 2214 10 VISUVESI

koordinaatit: x = 6890 05, y = 494 78, z = 100

8. Visuveden Majasaaren etelärannalla olevasta huvilasta n. 30 m N. Metsässä loivalla rinteellä maatonut kiviraunio, koko 4 x 5 m. Kivet palaneita, ilmeinen kiuas. Lähellä epämääräistä kivikkoa.
Inv. 1970: VISUVESI 3.
9. Kaivoksen kanava
Hautaraunio? II.
Visuvesi, Kanavanvartijan tontti, om. valtio
peruskartta 2214 10 VISUVESI
koordinaatit: x = 6890 14, y = 496 34, z = 100
Vanhojen tietojen mukaan on Kaivoksen kanavan itäpään eteläpuolella ollut hautaraunio lähellä kanavanvartijan asunnon SE-kulmaa. Nykyisin paikalla on kivettyä terassia, jonka alla voi olla haudan jätettä.
Inv. 1970: VISUVESI 4.
10. Ylistalo
Kivikautinen asuinpaikka. II.
Visuvesi, Ylistalo 3⁸⁰, om. Tuomas Ylistalo
peruskartta 2214 10 VISUVESI
koordinaatit: x = 6890 44, y = 496 14, z = 100
Visuveden ja Tarjanteen välisen kannaksen länsiosassa, talon eteläpuolella olevassa puutarhassa. Hiekkamaata, muualta tuotua ruokamultaa. Pieni osa tutkittu.
Kaivaus: Äyräpää 1930
Inv. 1970: VISUVESI 5.
11. Äijänniemi
Kivikautinen asuinpaikka? II.
Visuvesi, Äijänniemi 3²⁶, om. Eeva Ylistalo
peruskartta 2214 10 VISUVESI
koordinaatit: x = 6890 42, y = 496 54, z = 100
Tarjanteeseen pistävä niemi Kaivoksen kanavan NE-puolella. Hiekkamaa, vanhaa peltos. Myös I maailmansodan aikaisia kaivantoja.
Inv. 1970: VISUVESI 6.
12. Järvioläisen suo
Kivikautinen asuinpaikka? II

12. Visuvesi, Ylistalo 3⁸⁰, om. Tuomas Ylistalo
peruskartta 2214 10 VISUVESI
koordinaatit: x = 6890 72, y = 496 00, z = 105
Peltorinne kansakoulusta länteen, Järvylässen suon, entisen
pikku lammen N- ja E-puolella. Hiekkamaa.
Inv. 1970: VISUVESI 7.
13. Koukkari
Kivikautinen asuinpaikka? II.
Visuvesi, Koukkari 5²², om. Mirjam Mikkilä
peruskartta 2214 10 VISUVESI
koordinaatit: x = 6891 60, y = 495 10, z = 110
Visuveden E-rannalla, Pusunharjun päällä. Soramaa, Löytöjä
polulta.
Inv. 1970: VISUVESI 8.
14. Ala-Jarkko
Kivikautinen asuinpaikka. I.
Visuvesi, Ylistalo 6⁷⁴, om. Tuomas Ylistalo
peruskartta 2214 10 VISUVESI
koordinaatit: x = 6891 68, y = 495 30, z = 105
Hiekkainen kaakkoon viettävä pelto Ala-Jarkon entisen
talonpaikan luona. Ehyt peltorinne.
Inv. 1970: VISUVESI 9.
15. Vähä Murtosaari
Kivikautinen asuinpaikka. II.
Visuvesi, Vähä Murtosaari 1¹³, om. Ahto Luutonen
peruskartta 2214 10 VISUVESI
koordinaatit: x = 6890 82, y = 497 28, z = 100
Saari Tarjanteessa. Hiekkainen etelään viettävä rinne, met-
sittynyttä peltoa asuinrakennuksen ja rantasaunan välillä.
Inv. 1970: VISUVESI 10.
16. Iso Murtosaari
Kiviraunio. II.
Visuvesi, 1¹⁰³, om. Seija Manner
peruskartta 2214 10 VISUVESI
koordinaatit: x = 6890 86, y = 497 74, z = 100
Ison Murtosaaren pohjoislaidalla kalliolla kiviröykkiö,

16. ϕ 3 m. Aikoinaan pengottu ja kasattu uudelleen. Rakennuksen kiuas?
Inv. 1970: VISUVESI 11.
17. Kilvensaari S
Hautaraunio. II.
Pajulahti, 1³⁷, om. Irja Janhonen
peruskartta 2214 10 VISUVESI
koordinaatit: x = 6891 01, y = 498 52, z = 100
Tarjanteessa olevan Kilvensaaren etelärannalla olevalla kalliolla. Perusteellisesti hajoitettu. Tästä lienee aikoinaan löytynyt rannerengas. Kilvensaarella muitakin raunioita, ks. seur.
Inv. 1970: VISUVESI 12.
18. Kilvensaari NE
Hautaraunioita 4(?). II.
Pajulahti, 1³⁶, om. Kaija Nieminen
peruskartta 2214 10 VISUVESI
koordinaatit: a) x = 6891 20, y = 498 86, z = 100
Tarjanteessa olevan Kilvensaaren pohjoisosan keskivaiheilla kalliolla on ryhmä pieniä raunioita. Hauta 17 on tästä n.400 m SW, 18 taas n. 200 m SSE.
a) läntisin, jokseenkin ehyt. Koko n. 2,5 x 3 m
b) ed. vieressä S-puolella matalaa kiveystä männyn alla. Ehkä samaa kuin ed.
d) ed. lounaispuolella, 2 x 4 m.
Inv. 1970: VISUVESI 13.
19. Kilvensaari SE
Hautaraunio? II.
Pajulahti, 1³⁶, om. Kaija Nieminen
peruskartta 2214 10 VISUVESI
koordinaatit: x = 6891 02, y = 498 96, z = 100
Kilvensaaren eteläosan itärannalla, haudasta 17 n. 450 m itään ja ryhmästä 18 n. 200 m SSE kaiveltua kivikkoa, mahdollisesti hajoitettu raunio. ϕ n. 3 m.
Inv. 1970: VISUVESI 14.

20. Sohvanniemi

Hautaraunio. I.

Pajulahti, Otava 1³⁸, om. Jaakko Aimo
peruskartta 2214 10 VISUVESI

koordinaatit: x = 6891 04, y = 499 30, z = 100

Tarjanteeseen pistävällä Uppiniemellä, ent. Sohvanniemi.

Raunio kalliolla, 6,5 x 9 m, keskellä iso silmäkivi. Pengottu.

Inv. 1970: VISUVESI 15.

21. Kauhtionniemi A

Hautaraunioita. I.

Pajulahti, , om. Bruno Aimo
peruskartta 2214 10 VISUVESI

koordinaatit: a) x = 6891 22, y = 499 78, z = 100-105

d) x = 6891 20, y = 499 82, z = 100-105

Tarjanteeseen pistävän Kauhtionniemen luoteisosassa ranta-
kalliolla raunioryhmä:a) pienellä kallionnyppylällä varsin perusteellisesti hajoi-
tettu rauniob) ed. kaakkoon, toisella nyppylällä isohkoja kiviä kehässä,
keskus kivetön. Koko 2 x 3 m.c) ed. 5 m kaakkoon hiukan ylempänä pitkä kivilatomus, suunta
SE-NW, koko 2,5 x 7 m. Reunoilla ja päädyssä isoja kiviä,
keskellä pienempiä. Pengottu.d) ed. n. 30 m ENE raunio, koko 8 x 9 m. Keskellä silmäkivi,
jonka S-puolelle kaivettu kuoppa.

e) ed. n. 10 m NW kallionnyppylällä aivan hajoitettu raunio.

Inv. 1970: VISUVESI 16.

22. Kauhtionniemi B

Hautaraunio. I.

Pajulahti, , om. Bruno Aimo
peruskartta 2214 10 VISUVESI

koordinaatit: x = 6891 22, y = 499 98, z = 100

Kauhtionniemen pohjoisrannalla, kahden pienen niemennokan
välimailloilla, jyrkän kallion päällä. Säännöllisen pyöreä rau-
nio, \varnothing 9 m, keskellä laaja kuoppa, jossa kasvaa pieni mänty.
Vieressä itäpuolella on sammalen alla muutamia kiviä. N. 50 m

22. itään on kalliolla männyn alla epämääräistä kivikkoa.
(peruskartta 2232 01 POHJASLAHTI x = 6891 18, y = 500 04)
Inv. 1970: VISUVESI 17.
23. Kivikautinen asuinpaikka? II.
Pohja, Saarela 1⁴⁴, om. Sulo Saarela
Jokiranta 1⁵⁰, om. Eemil Nevanen
peruskartta 2231 01 JÄMINKIPOHJA
koordinaatit: x = 6865 50, y = 505 58, z = 100-105
Hiekkainen lounaaseen viettävä peltorinne.
Inv. 1970: JÄMINKIPOHJA 1.
24. Lapinniemi
Kiukaita. II.
Pekkala, Pekkala 1⁶¹, om. Antonia Hackman
peruskartta 2231 01 JÄMINKIPOHJA
koordinaatit: x = 6867 98, y = 502 34, z = 100-105
Lapinniemen W-rannalla pienestä Riuvunlahdesta etelään,
kuusikossa olevalla tasanteella.
a) kiuas ϕ 4 m. Rannasta n. 20 m.
b) kiuas ϕ 2 m, ed. 3 m ENE
c) ed. 10 m NNW, ϕ 2-3 m
d) ed. 8 m NE, ϕ 5 m
e) ed. 8 m, ϕ 3 m
Kaikki sammaltuneita ja ruohottuneita.
Inv. 1970: JÄMINKIPOHJA 2.
25. Sotkansaari
Hautaraunio. I.
Syvinki, Sotkansaari 1⁸⁵, om. Erkki Hermelä
peruskartta 2231 03 TUUHONEN
koordinaatit: x = 6881 78, y = 508 51, z = 96-100
Sotkansaaren länsipäässä rantakalliolla. ϕ n. 10 m, kes-
kellä laaja kuoppa. *Merkitty peruskarttaan 8.5.1979*
Inv. 1970: TUUHONEN 1.
26. Uitoslahti
Kiuas. II.
Mustajärvi, Peltola 3¹⁸, om. Markku Peltola

26. peruskartta 2231 03 TUUHONEN
 koordinaatit: $x = 6882\ 16$, $y = 503\ 54$, $z = 100$
 Uitoslahden pohjoisrannalla, vedestä n. 20 m, kuusikko-
 metsässä rakennuksen kiuas. \emptyset n. 4 m.
 Inv. 1970: TUUHONEN 2.
27. Loilovuori
 Kivikautinen asuinpaikka? II.
 Väärinmaja, Myllymaa 16⁸, om. Erkki Myllymaa
 peruskartta 2231 04 HYYRYLÄ
 koordinaatit: $x = 6869\ 54$, $y = 515\ 09$, $z = 125-130$
 Hiekkainen metsärinne Loilovuoren itälaidalla, viettää
 koilliseen. Löydöt Myllymaan-Rajalan välisen tien ojasta.
 Inv. 1970: HYYRYLÄ 1.
28. Majaniemi
 Hautaraunio? II.
 Hanho, Majaniemi 1⁵², om. Mauno Majaniemi
 peruskartta 2231 05 VÄÄRINMAJA
 koordinaatit: $x = 6878\ 70$, $y = 512\ 30$, $z = 100-105$
 Hanhon Majaniemen länsilaidalla Hanhonlahden rannasta n. 20 m.
 Tiheässä kuusikossa maapohjalla maatunut keskeltä kuopalle
 kaivettu matala kiviraunio, \emptyset n. 5 m.
 Inv. 1970: VÄÄRINMAJA 1.
29. Iso Siikonen
 Hautaraunio. I.
 Hanho, Iso Siikonen 1²³, om. Jalo Siikala
 peruskartta 2231 06 ELÄNNE
 koordinaatit: $x = 6880\ 06$, $y = 516\ 06$, $z = 97,5$
 Paloselän Ison Siikosen saarella, sen luoteiskärjessä, n. 10 m
 rannasta kalliolla. Raunio \emptyset 6 m. Lähistöllä epämääräisiä ki-
 veyksiä.
 Inv. 1970: ELÄNNE 1.
30. Koljonsaari
 Kivikautinen asuinpaikka. II.
 Tuuhoskylä, Koivula 53¹⁰, om. Heikki Merisalo
 peruskartta 2231 06 ELÄNNE

30. koordinaatit: $x = 6881\ 54$, $y = 511\ 16$, $z = 100-105$
 Hiekkainen, osaksi kivikkoinen rinne asuinrakennuksen ja
 riihen välillä.
 Inv. 1970: ELÄNNE 2.
31. Pyssyniemi
 Hautaraunioita. I.
 Pajulahti, Viitasalo 2¹, om. Juho Ylä-Monosen perik.
 peruskartta 2232 01 POHJASLAHTI
 koordinaatit: a) $x = 6890\ 24$, $y = 501\ 72$, $z = 100$
 Pienen Pyssyniemen päässä kalliolla.
 a) \emptyset n. 8 m, keskellä silmäkivi, jonka juurta pengottu.
 b) ed. 45 m NW, matala sammaltunut raunio, keskeltä hiukan
 kuopalla, järven puolella iso paasi.
 Inv. 1970: POHJASLAHTI 1. *Merkitty peruskarttaan 14.5.1970*
32. Pöykkysaari
 Hautaraunioita. I.
 Pajulahti, Viitasalo 2¹, om. Juho Ylä-Monosen perik.
 Pohjaslahti, Kuusi-Pöykky 1⁶⁴, om. Pentti Ylä-Mononen
 Virrat, Hauhu, Moku 7⁴, om. Rosenlew
 peruskartta 2232 01 POHJASLAHTI
 koordinaatit: a) $x = 6891\ 15$, $y = 501\ 09$, $z = 115$
 Pöykkysaari on pieni mutta korkea kalliosaari Tarjanteessa,
 Ruoveden, Pohjaslahden ja Virtain rajalla. Sillä on kolme
 hautarauniota, joista a) on saaren korkeimmalla kohdalla ja
 pitäjien rajapyykki on sen laidassa, joten rauniota on jokai-
 sen pitäjän maalla. Muut rauniot sen sijaan ovat Virtain osuu-
 della.
 a) pahasti hajoitettu raunio, koko n. 10 x 15 m. Sen pohjois-
 osassa pitäjien rajapyykki.
 b) ed. 5 m pohjoiseen, myös kallion laella. Tutkittu 1954,
 jolloin kivet on jätetty kehävalliksi raunion alkuperäi-
 sen paikan ympärille. Alkuperäinen \emptyset n. 10 m.
 c) saaren luoteispäässä, alemmalla kalliolla, n. 150 m NW
 rajapyykistä. Kaiveltu useita kuoppia. \emptyset n. 15 m.
 Inv. 1970: POHJASLAHTI 2. *Merkitty peruskarttaan 14.5.1970*

33. Kauhtionniemi C

Hautaraunio? II.

Pajulahti, , om. Bruuno Aimo

peruskartta 2232 01 POHJASLAHTI

koordinaatit: x = 6891 04, y = 500 34, z = 100

Kalliolla pienestä Koppelikarista SW. Kivikehä, \emptyset n. 12 m,
keskellä isoja kiviä ja kuusia. Hajoitettu hauta tai pengot-
tua luonnonkivikkoa.

Inv. 1970: POHJASLAHTI 3.

Pohjaslahden kiinteät muinaisjäännökset

Inventointi: Huurre 1970

1. Nuijanniemi

Hautaraunio. I.

Pohjaslahti, Nuijanniemi 36¹⁷, om. G.A.Serlachius Oy
peruskartta 2231 03 TUUHONEN

koordinaatit: x = 6887 70, y = 506 68, z = 102,5

Nuijaniemen pohjoisniemekkeessä, Sarvilahdesta W, kalliolla,
rannasta n. 20 m. Tutkittu 1970, kivet kasattu takaisin.

~~Kokonaissuureksi~~ Ø n. 6 m.

Kaivaukset: Huurre 1970

Inv. 1970: TUUHONEN 3

2. Pöykkysaari

Hautaraunioita. I.

Pohjaslahti, Kuusi-Pöykky 1⁶⁴, om. Pentti Ylä-Momonen
Ruovesi, Pajulahti, Viitasalo 2¹, om. Juho Ylä-Momonen perik.

Virrat, Hauhu, Moksu 7⁴, om. Rosenlew

peruskartta 2232 01 POHJASLAHTI

koordinaatit: a) x = 6891 15, y = 501 09, z = 115

Pöykkysaari on pieni mutta korkea kalliosaari Tarjanteessa,
Pohjaslahden, Ruoveden ja Virtain rajalla. Sillä on kolme hau-
tarauniota, joista a) on saaren korkeimmalla kohdalla ja pitä-
jien rajapyykki on sen laidassa, joten rauniota on jokaisen pi-
täjän maalla. Muut rauniot sen sijaan ovat Virtain osuudella.

a) pahasti hajoitettu raunio, koko n. 10x15 m. Sen pohjoisosas-
sa on pitäjien rajapyykki.

b) ed. 5 m pohjoiseen, myös kallion laella. Tutkittu 1954, jol-
loin kivet on jätetty kehävalliksi raunion alkuperäisen pai-
kan ympärille. Alkuperäinen Ø n. 10 m.

c) saaren luoteispäässä, alemmalla kalliolla, n. 150 m NW raja-
pyykistä. Ø n. 15 m. Kaiveltu useita kuoppia.

Inv. 1970: POHJASLAHTI 2

3. Majakallio

Hautaraunio. I.

Pohjaslahti, Aitolahti 1²⁴, om. Pentti Aitolahti
peruskartta 2232 01 POHJASLAHTI

koordinaatit: x = 6895 45, y = 501 64, z = 100

Monoslahden suulla, sen itärannalla on Majakalliolla hauta-
raunio n. 30 m rannasta. Ø n. 3,5 m, reunakehää.

Inv. 1970: POHJASLAHTI 4

3. Majakallio
 Hautaraunio. I.
 Pohjaslahti, Aitolahti 1²⁴, om. Pentti Aitolahti
 peruskartta 2232 01 POHJASLAHTI
 koordinaatit: x = 6895⁴⁶, y = 501 64, z = 100
 Monoslahden suulla, sen itärannalla on Majakalliolla
 hautaraunio n. 30 m rannasta. Ø n. 3,5 m, reunakehää.
 Inv. 1970: POHJASLAHTI 4.
4. Sirola
 Kivikautinen asuinpaikka. I.
 Pohjaslahti, Sirola 25⁹, om. Laina Siro
 peruskartta 2232 01 POHJASLAHTI
 koordinaatit: x = 6891 80, y = 505 46, z = 105-110
 Hiekkainen peltorinne Liettyänniemen kaakkoisrannalla
 Pohjaslahden suulla, talosta n. 150 m SSW, Ehyt rinne.
 Inv. 1970: POHJASLAHTI 5.
5. Viitamäki
 Kivikautinen asuinpaikka? II.
 Pohjaslahti, Viitamäki 4⁵⁹, om. Svante Lampinen
 peruskartta 2232 01 POHJASLAHTI
 koordinaatit: x = 6893 62, y = 504 40, z = 100-105
 Kirkolta Sammalistoon vievän tien varressa, Viitamäen
 talosta n. 850 m WSW. Tien pohjoispuolella metsää, etelä-
 puolella peltoa.
 Hiekkamaa, löydöt ojaleikkauksesta.
 Inv. 1970: POHJASLAHTI 6.
6. Niemelä
 Kivikautinen asuinpaikka. II.
 Pohjaslahti, Niemelä 3⁵³, om. Väinö Pirttilahti
 peruskartta 2232 01 POHJASLAHTI
 koordinaatit: x = 6896 24, y = 506 66, z = 125
 Hiekkainen pelto Majajärven ja Taivaljärven välisellä
 kannaksella, talosta pohjoiseen.

RUOVESI
JAAKONSAARI



1. BSUINPAIKKA KOILLISESTA.
VAS. NAVETTA



2. JÄÄMIKÄS KIVI

RUOVESI
SALONSAARI



RUOVESI
LAPINKANTA



ASUINPAIKKAA RINTEESSÄ
KUVA ETELÄSTÄ. M. HUURRE 1970

RUOVESI
MAJASAAI



ASUINPAIKKAA HIEKKAKUOPISTA
LÄNTEEN.

N. HUURRE 1970

RUOVESI
ALA-JARKKO



MAISEMA ASUINPAIKALTA ITÄÄN
LÖYDÖT ETUALALTA PELLOLTA.
TAUSTALLA PUSUN SILTA

M. HUURRE 1970

RUOVESI
KAHTIONNIEMI B



1. RAUNIO ETELÄSTÄ

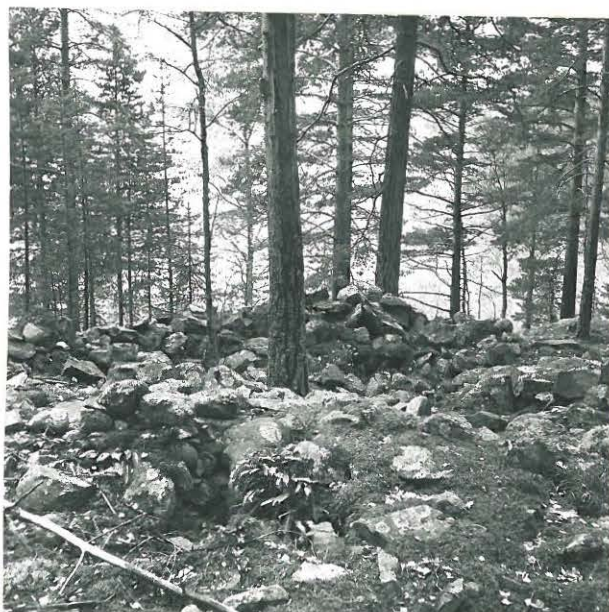


2. PANORAAMA. RAUNIO IDÄSTÄ

RUOVESI
PILKANNIEMI



1. RAUNIO a IDÄSTÄ



2. RAUNION a KUOPPA KOILLISESTA



3. RAUNION a REUNAA

RUOVESI
PILKANNIEMI



4. RAUNIO & JA AHTO LUUTONEN



5. RAUNIO SIDÄSTÄ JA
MIKKO PERKKO



6. RAUNIO C LOUNAASTA

RUOVEDI
SOHVANNIEMI



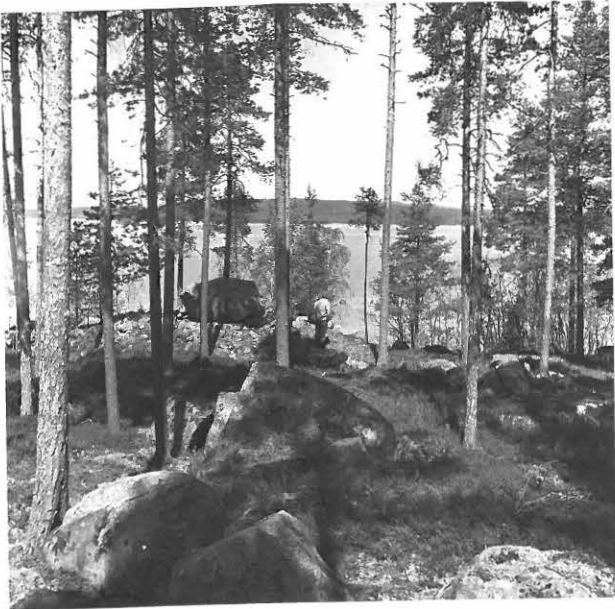
SOHVANNIEMEN RAUNIO JA SEN
ISO SILMÄKIVI

M. HUURNE 1970

RUOVESI
KAUHTIONNIEMI A



1. KAUHTIONNIEMEN RAUNIOITA.
LÄHIMPÄNÄ C
KUVATTU KAAKOSTA



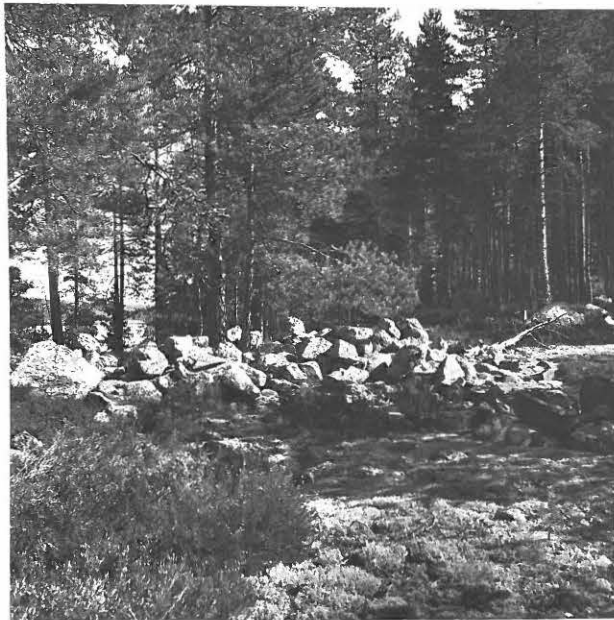
2. SILMÄKIVELLINEN RAUNIO d
ETELÄSTÄ

RUOVESI
LAPINNIEMI



KIVIRAUNIO TURVE POISTETTUNA
M. HUURRE 1970

RUOVESI
SOTKANSAARI



RUOVESI
ISO SIIKONEN



1. RAUNIOTA ON PENGOTTU
JONKIN VERRAN



2. RAUNIO LÄNNESTÄ



3. KUTEN ED.

RUOVESI
KOLJONSAARI



ASUINPAIKKA ETELÄSTÄ, VAS. KOIVUN TAKANA RIITHI, KESK. ASUINRAKENNUS.
LÖYTÖJÄ NIIDEN VÄLILTÄ RINTEESTÄ.

M. HULARE 1970,

VIRRAT
(RUOVESI,
POHJASLAHTI)
PÖYKKYSAARI



F. 106645

1. RAUNIO A. VIRTAIN, RUOVEDEN JA
POHJASLÄNDEN RAJAPYVKKI
NUOLEN KOHDALLA.



2. TUTKITUN RAUNION & KAIVAUKSEN
JÄLKEISTÄ „KEHÄVALLIA“. KUVATTU
ETELÄSTÄ, PYVKIN LUOTA

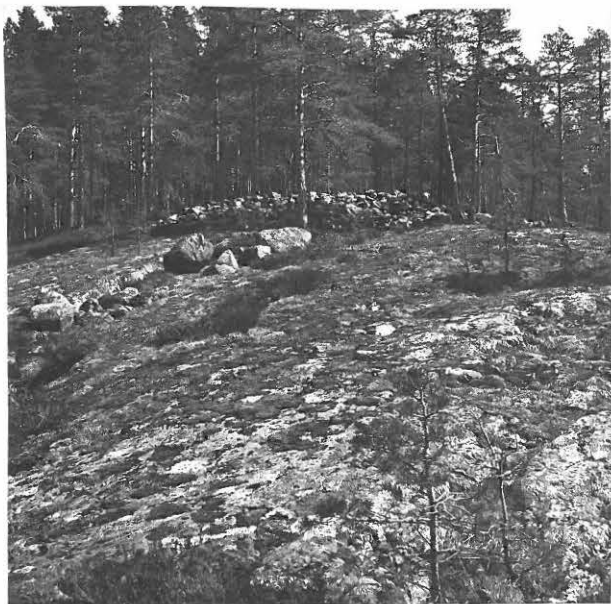


3. KUTEN ED.
KUVATTU LUOTEESTA, PYVKKI
MÄNNYN TAKANA.

VIRRAT
(RUUVESI,
POHJASLAHTI)
PÖYKKYSAARI



4. RAUNIO C ETELÄSTÄ



5. RAUNIO C LUOTEESTA

POHJASLAHTI
MAJAKALLIO



MAJAKALLION RAUNIO ETELÄSTÄ
M. HUURRE 1970