

SALLA

Kursu – Salla 110 kV voimajohtohankkeen linjauksen arkeologinen inventointi

Taisto Karjalainen 2007



MUSEOVIRASTO

Sisällysluettelo

1. Johdanto	2
2. Inventointialue	2
3. Alueen luonne	4
4. Kohteet ja maastokarttaotteet	5
Lemminginkorpi	5
Maastokarttaote: Lemminginkorpi	6
Rämiäjänkä	7
Maastokarttaote: Rämiäjänkä	8
5. Paikanselän taistelun alueen inventointi	9
Maastokarttaote: Paikanselän taistelun alue	10
6. Yhteenveto	11
Dialuettelo	12
Negatiiviluettelo	12
Kuvataulut	13 - 16

1. Johdanto

Koillis-Lapin Sähkö Oy:n suunnitelmassa on rakentaa 110 kV voimajohto Kursu – Sallan keskusta -reitille. Johto sijoittuu kokonaan Sallan kunnan alueelle. Koillis-Lapin Sähkö Oy tilasi johtoreitille muinaisjäännösten inventoinnin, jonka Museovirasto suoritti 28.5. – 1.6.2007 – välisenä aikana. Edellä kuvatun inventoinnin suoritti allekirjoittanut ja hankkeen kustannuksista vastasi Koillis-Lapin Sähkö Oy. Viikon pituiseen inventointiin ja siitä aiheutuviin jälkitöihin oli varattu 4500 euron budjetti.

Tilaaaja lähetti ennen inventointia kartat inventoitavasta linjasta, sekä kaavakuvan linjan rakenteesta ja vaikutusalueesta. Linja sijoittui osin jo olemassa olevan linjan maastokäytävään. Materiaalin perusteella voitiin todeta, että suunnitellulla linjalla ei sijainnut ennestään tunnettuja kiinteitä muinaisjäännöksiä. Sallan kuntaa ovat aikaisemmin inventoineet Hannu Poutiainen vuonna 1989 ja Aki Arponen vuosina 1990 ja 1991. Linjan inventoinnissa pyrittiin käymään läpi kaikki linjan vaikutusalueeseen kuuluvat maastot, joissa saattoi sijaita muinaisjäännöksiä.

Paikanselän toisen maailmansodan aikainen taistelualue sijaitsee suunnitellun sähkölinjan pohjoispuolella. Taistelualan laajuudesta ei ollut tietoa, joten inventoinnissa pyrittiin määrittämään alueen laajuus ja etäisyys suunnitellusta sähkölinjauksesta.

2. Inventointialue

Inventointialue käsitti Sallan Kursun kylästä Sallan keskustaan ulottuvan voimajohtolinjauksen, joka on leveydeltään 46 metriä reunavyöhykkeineen. Linnuntietä linjaus on pituudeltaan noin 23 kilometriä. Linjaus kulkee sekä Sallan, että Kursun päissä noin kolmen kilometrin matkan vanhassa maastokäytävässä, linjan keskiosa tulee rakennettavaksi uuteen maastokäytävään.

Inventointilinja ja kohteet



3. Alueen luonne

Inventointialue on pääasiallisesti asumatonta suo- ja vaaramaisemaa. Voimalinja alkaa Kursun kylän koillispuolelta. Linja ylittää aluksi Kaupinkummut, jossa maasto on äestettyä metsäaukeaa ja pientä taimikkoa. Välillä maasto on vaikeakulkuista, vetistä suota. Kaupinkumpujen jälkeen linja kaartaa itään kulkien osittain Kuusivaaran etelärinteellä ja siihen etelästä rajautuvalla suolla, joka on osittain pelloksi muokattua. Keskivaiheilla linja ylittää Ukerovaaran ja Sökkavaaran eteläosan kuolpunan sekä niiden välissä sijaitsevat ojitetut aapasuot sekä Mukkajängänojan. Linjauksen kohdalla näiden vaarojen rinteet ovat alavia ja väliin jäävät suoalueet ojituksesta huolimatta vetisiä. Linja jatkuu Paikanselän ja Hatajavaaran välisten suoalueiden läpi Märkävaaran pohjoisrinteille ja sieltä Sallan keskustan eteläpuolelle Junginlamminkankaalle. Loppuosuudella linja sijaitsee suurimmaksi osaksi vetisellä suolla, jossa Hatajanvaaran pohjoisimmat reunat, Märkävaaran rinteet ja Junginlamminkankaan hiekkadyynit olivat potentiaalisia muinaisjäännösten esiintymiselle.

4. Kohteet

Voimajohtolinjaukselta ei tunnettu ennestään muinaisjäännöksiä. Inventoinnissa löytyi Lemminginkorven kohde linjalta ja Rämijängän kohde linjauksen eteläpuolelta, joista seuraavassa kuvaukset.

SALLA Lemminginkorpi **1000 00 8076**

PUOLUSTUSVARUSTUKSET

uusi aika

rauhoitusluokka 2

Kuvaus: Puolustusvarustus sijaitsee Salla keskustan eteläpuolella, Kiimasjängän ja Lemminginkorven suon välisellä hiekkaisella itään laskevalla rinteellä. Varustus on osa Sallan keskustan läpi kulkevaa Salpalinjaa. Lemminginkorven kohteeseen kuuluu osa Salpalinjan kiviastetta, joka jää nykyisen sähkölinjan eteläpuolelle. Nykyisen sähkölinjan kohdalta linja on osittain purettu. Salpalinjan kiviaste jatkuu kohti Sallan keskustaa heti nykyisen sähkölinjan pohjoispuolelta. Kiviasteesta länteen sijaitsee kaksi tulinjaa ja potero nykyisen sähkölinjan alla. Tulinjat sijaitsevat aivan Lemminginkorven jängän itäreunalla ja kohteesta on hyvä näkyvyys itään ja länteen.

Sijainti:

Etäisyystieto: 1,662 km Salla kirkosta länsilounaaseen.

Peruskartta: 462108 Salla

Yhtenäiskoordinaatit: 7415000 / 3573010 z: 245

Koordinaattiselite: keskikoordinaatit

Tila: 732409750 MATTILA, om. Oy Metsä-Botnia AB, os. C/O Metsämannut Oy
PL 314, 35801 MÄNTTÄ

Diat: 60342 – 60348, valokuvat: 143896 – 14391.

Erilliskohteet muinaisjäännösalueella

Panssarieste

puolustusvarustukset: panssariesteet uusi aika

Länsipää P = 7 415 000, I = 3 573 010

Itäpää P = 7 414 987, I = 3 573 137

Tulinjaa 1, P = 7415012, I = 3572887

Tulinjaa 2, P = 7415024, I = 3572882

Potero, P = 7415031, I = 3572892

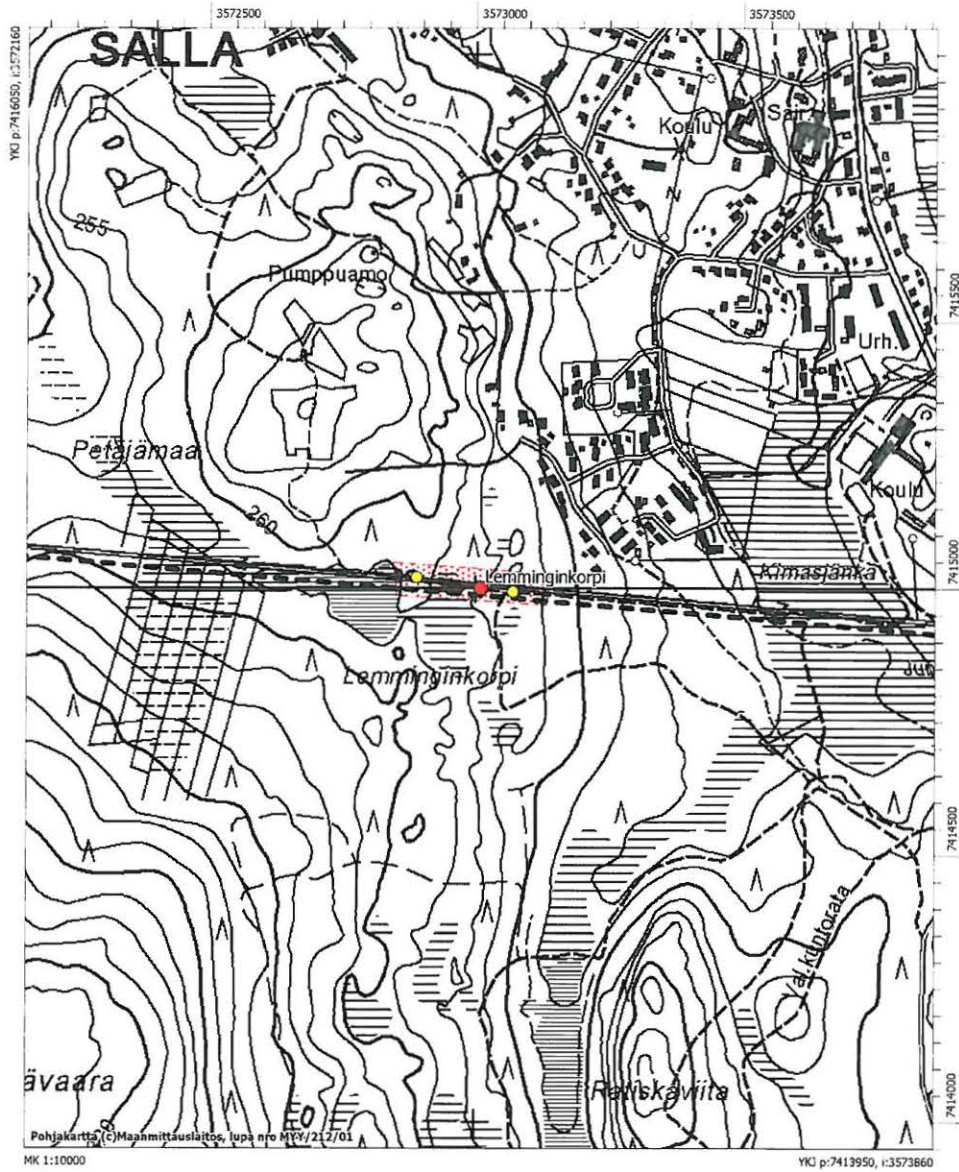
Tutkimukset

2007 inventointi Taisto Karjalainen

Kursu - Salla -voimajohtolinjan siirtoreitin inventointi.

Maastokarttaote

Salla Lemminginkorpi 1 000 00 8076



SALLA Rämijänkä
1000 00 8077

TYÖ- JA VALMISTUSPAIKAT, pyyntikuopat
ajoittamaton
-rauhoitusluokka 2
-lukumäärä 1

Kuvaus: Kohde sijaitsee Salmivaaran ja Sallan keskustan välisestä tiestä 1,142 km etelään, kohdassa, jossa tien pohjoispuolella on Yli – Aapalampi. Kohteen maasto on Rämijängän eteläreunaa, jonka maaperä on hiekkakuolpuna. Pyyntikuopan länsipuolelta, kahden metrin etäisyydeltä kuopasta kulkee metsäautotie, jonka länsipuolella on tukki-kämpän jäännökset ja pihapiiri. Pyyntikuoppa on pyöreä ja vallillinen, tosin kuopan länsireunaa on mahdollisesti täytetty tien teon yhteydessä. Kuopan halkaisija on 2 m ja syvyys 1 m. Kuopan keskellä kasvaa pieniä katajia ja ympäröivä maasto on jäkälää kasvavaa mäntymetsää. Suunniteltu sähkölinja kulkee kuopan pohjoispuolella 66 metrin päässä kuopasta.

Sijainti:

Etäisyystieto: 9,019 km Sallan kirkosta länsilounaaseen.

Peruskartta: 364308/462105 Salmivaara

Yhtenäiskoordinaatit: 7411786 / 3565770 z: 207,5

Koordinaattiselite: keskikoordinaatit

Tila: 732418510 HONKAHARJU, Om. Pohtila Maire Annikki, os. Ylävaara 6
98660 SALMIVAARA

Diat: 60349, 60350, Valokuvat: 143903, 143904.

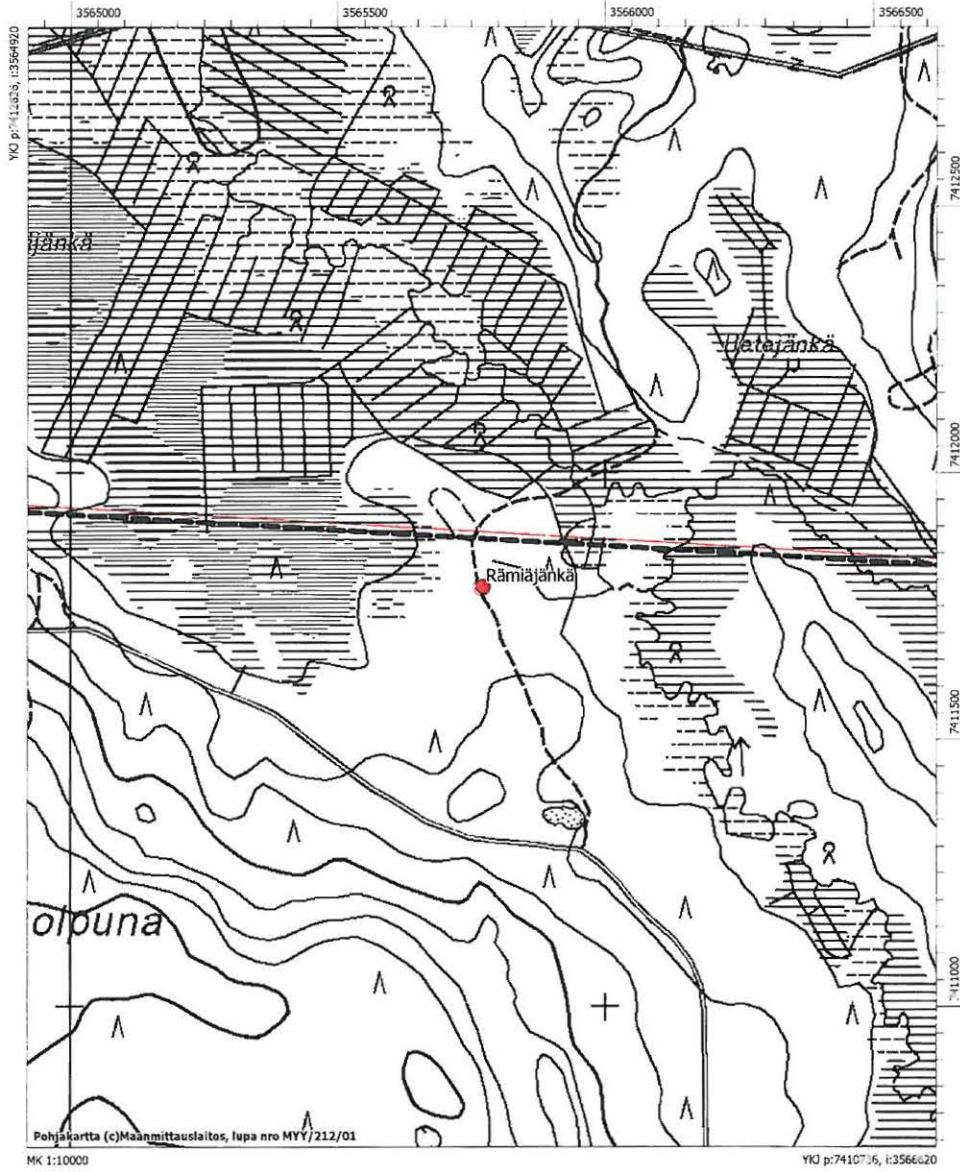
Tutkimukset

2007 inventointi Taisto Karjalainen

Kursu - Salla -voimajohtolinjan siirtoreitin inventointi.

Maastokarttaote

Salla Rämijänkä 1 000 00 8077



5. Paikanselän taistelun alueen inventointi

Paikanselän taistelun alue sijaitsee suunnitellun sähkölinjan pohjoispuolella, mutta sen laajuus ja rajautuminen etelään suuntaan ei ollut tiedossa. Laajuuden määrittämiseksi alueelta kartoitettiin maan pinnalle havaittavat rakenteet gps paikantimen avulla. Ennestään tunnettuja rakenteita kuten korsuja, juoksuhautoja ja taisteluasemia havaittiin seuraavien gps – pisteiden muodostaman alueen sisältä.

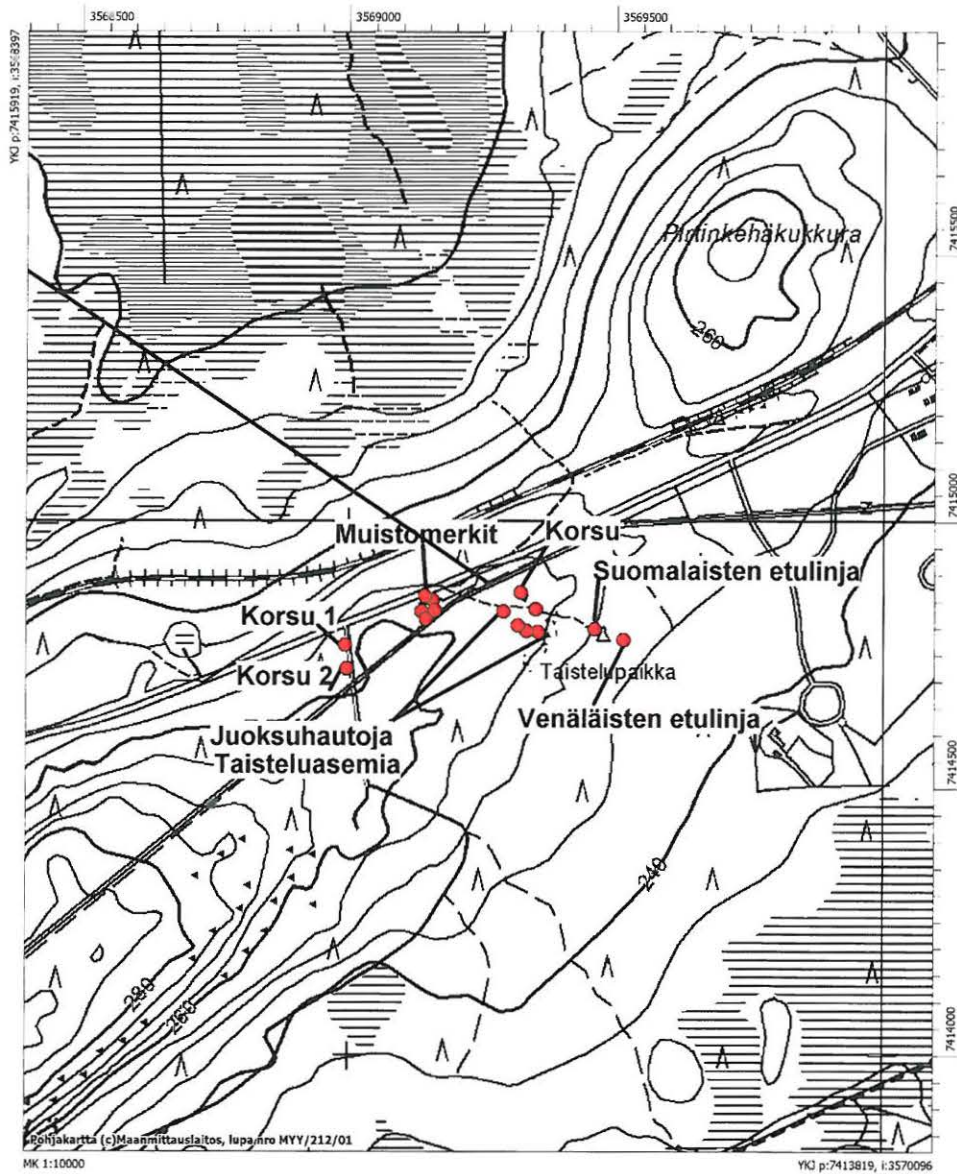
P = 7414850, I = 3569320 P = 7414650, I = 3569320

P = 7414780, I = 3569560 P = 7414960, I = 3569390

Kaksi ennestään tuntematonta korsun pohjaa löytyi tunnetun taistelun alueen lounaispuolelta. Korsu 1 sijaitsee kohdassa: P = 7414769, I = 3568993. Korsun pohja erottuu neliönmuotoisena vallina, jonka koko on 4 x 5 m ja painanteen syvyys on 1 m. Korsu 2 sijaitsee kohdassa: P = 7414725, I = 3568996. Korsun koko on 4 x 4 m ja syvyys noin 80 cm. Korsun keskellä oli havaittavissa kiveystä tulisijan jäännöksistä. Taistelun alueelta on suunnitellulle sähkölinjalle noin 700 metrin matka, joten alue ei vaikuta linjaukseen.

Maastokarttaote

Salla Paikanseläkä



6. Yhteenveto

Inventoinnissa käytiin läpi Koillis-Lapin Sähkö Oy:n suunnitteleman sähköjohtolinjauksen alue. Maasto käveltiin läpi lähes kauttaaltaan, lukuun ottamatta suoalueita, joissa muinaisjäännöksiä esiintyminen on epätodennäköistä. Maastossa etsittiin lähinnä pyyntikuoppia, joihin alueen vaaranrinteet olisivat soveltuvia maastoja. Paikanselän taistelun alueen maastossa paikannettiin taistelun alueen maasto maanpäälle havaittavien puolustusrakenteiden perusteella ja todettiin, että taistelun alue ei ylety sähkölinjauksen maastoon.

Sähkölinjan reunavyöhykkeestä 66 metriä etelään löytyi Rämijängän pyyntikuoppakohde, linjalle johtavan metsätien varresta.

Sähkölinjalta löytyi Lemminginkorven puolustusvarustus, joka koostuu osasta salpalinjan panssariesteestä ja siihen liittyvistä kahdesta tulipesäkkeestä sekä poterosta, jotka kaikki sijaitsevat suunnitellun sähkölinjan alla.

Sähkölinjan rakentamisen kannalta edellä mainituista kohteista on huomioitava Lemminginkorven puolustusvarustus.

Helsingissä 16. 7. 2007 Tarmo Kangas

Dialuettelo

- 60337 Juoksuhauta Paikanselän taistelualueella.
 60338 Korsu Paikanselän taistelualueella.
 60339 Korsun pohja 1 Paikanselän taistelualueella kohdassa: P: 7414769/
 I:3568993
 60340 Korsun pohja 2 Paikanselän taistelualueella kohdassa: P: 7414725/
 I:3568996
 60341 Korsun pohja 2:sen keskellä on tulisijan kiveys.
 60342 Yleiskuva Lemminginkorven puolustusvarustuksen maastosta.
 60343 Salpalinjan kiveystä Lemminginkorven kohteessa.
 60344 Salpalinjan kiveystä Lemminginkorven kohteessa.
 60345 Lemminginkorven kohteessa Salpalinjan kiveys on raivattu nykyisen sähkölinjan kohdalta ja paikalla sijaitsee pururata.
 60346 Lemminginkorven kohteen tuliasema 1 kohdassa: P: 7415012 I: 3572887.
 Tuliaseman kuopassa kasvaa pieniä koivuja.
 60347 Lemminginkorven tuliasema 2 kohdassa: P:7415024 / I: 3572882. Tuliaseman kuopassa kasvaa koivuja.
 60348 Lemminginkorven tuliasemien vieressä sijaitseva potero kohdassa: P: 7415031/ I: 3572892.
 60349 Rämiäjängän pyyntikuoppa.
 60350 Rämiäjängän pyyntikuoppa.

Negatiiviluettelo

- 143892 Korsu Paikanselän taistelualueella.
 143893 Korsun pohja 1 Paikanselän taistelualueella.
 143894 Korsun pohja 2 Paikanselän taistelualueella.
 143895 Korsun pohja 2:en keskellä on liesikiveys.
 143896 Potero Lemminginkorven puolustusvarustuksessa.
 143897 Tuliasema 1 Lemminginkorven kohteessa.
 143898 Tuliasema 2 Lemminginkorven kohteessa.
 143899 Yleiskuva Lemminginkorven maastosta.
 143900 Salpalinjan kiveystä Lemminginkorven kohteessa.
 143901 Salpalinjan kiveys on raivattu nykyiseltä sähkölinjalta ja tilalle on tehty pururata.
 143902 Rämiäjängän pyyntikuoppa.
 143903 Rämiäjängän pyyntikuopan halkaisija on 2 m.

Diat ja negatiivit on kuvannut Taisto Karjalainen



143896 Potero Lemminginkorven puolustusvarustuksessa.



143897 Taisteluasema 1 Lemminginkorven puolustusvarustuksessa.



143898 Taisteluasema 2 Lemminginkorven puolustusvarustuksessa.



143899 Yleiskuva Lemminginkorven maastosta itään päin.



143900 Salpalinjan kiviestettä Lemminginkorven kohteessa.



143901 Salpalinjan kiviestettä on purettu nykyisen sähkölinjan alta ja tilalla on pururata.



143903 Rämijängän pyyntikuoppa pohjoisesta etelään päin kuvattuna.