

**Kulttuuriperintökohteiden inventointi 2008**  
**Vintilänkairan**  
**vanhojen metsien suojelualueen palojatkumoalueet**  
**Savukoski**



©Metsähallitus



METSÄHALLITUS

**Kulttuuriperinnön erikoissuunnittelija**  
**Pirjo Rautiainen**  
**Metsähallitus**  
**Lapin luontopalvelut**

# KUVAILULEHTI

JULKAISIJA	Metsähallitus	JULKAISUAIKA	
TOIMEKSIANTAJA	Metsähallitus	HYVÄKSYMISPÄIVÄMÄÄRÄ	
LUOTTAMUKSELLISUUS	Julkinen	DIAARINUMERO	5239/43/2008
SUOJELUALUETYYPPI/ SUOJELUOHJELMA	Vanhojen metsien suojelualue		
ALUEEN NIMI	Vintilänkairan vanhojen metsien suojelualue		
NATURA 2000 - ALUEEN NIMI JA KOODI	SCI:FI1301510 Vintilänkaira		
ALUEYKSIKKÖ	Lapin luontopalvelut		
TEKIÄ(T)	Pirjo Rautiainen		
JULKAISUN NIMI	Kulttuuriperintökohteiden inventointi 2008, Vintilänkairan vanhojen metsien suojelualueen palojatkumoalueet, Savukoski		
TIIVISTELMÄ	Metsähallitus ennallistaa metsiä eri puolilla Suomea polttamalla. Savukoskella sijaitsevaan Vintilänkairan vanhojen metsien suojelualueelle on suunniteltu kolme poltettavaa metsäkuviota. Näillä alueilla käytiin tekemässä kulttuuriperinnön inventointi kesäkuussa 2008. Yhdestä palojatkumoalueesta löytyi pyyntikuoppa, muista ei löytynyt mitään esihistorialliseen ihmistoimintaan viittaavaa.		
AVAINSANAT	Ennallistaminen, esihistoria, muinaisjäännökset, pyyntikuopat		
MUUT TIEDOT			
SARJAN NIMI JA NUMERO			
ISSN		ISBN (NIDOTTU)	
		ISBN (PDF)	
SIVUMÄÄRÄ	12	KIELI	Suomi
KUSTANTAJA		PAINOPAIKKA	
JAKAJA	Metsähallitus, luontopalvelut	HINTA	

## SISÄLLYSLUETTELO

1 JOHDANTO .....	4
2 HAVAINNOT.....	6
HARINSAIHOJÄNKÄ.....	6
3 KUVAT.....	11
4 YHTEENVETO.....	12



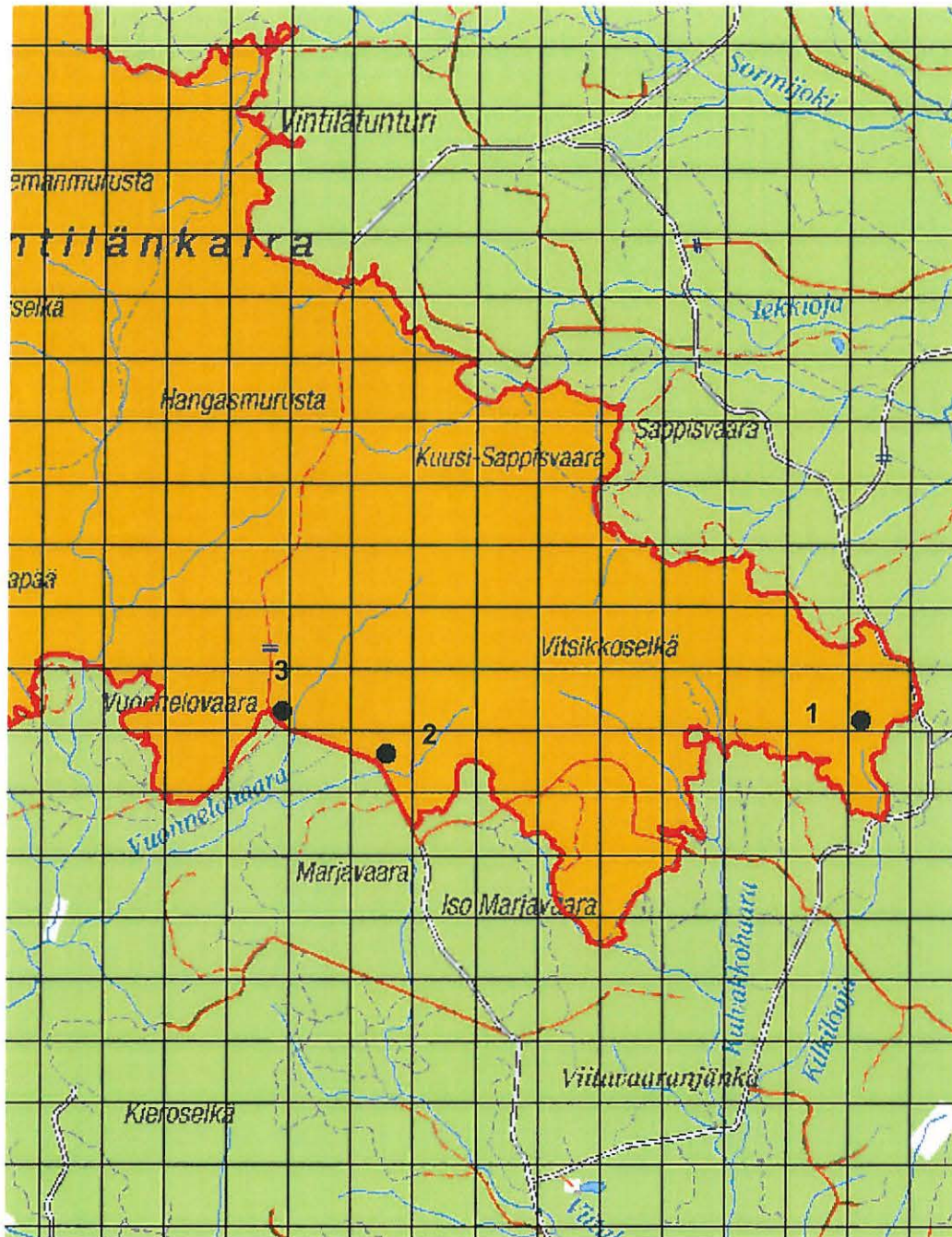
# 1 JOHDANTO

Metsähallitus ennallistaa metsiä eri puolilla Suomea polttamalla. Savukoskella sijaitsevaan Vintilänkairan vanhojen metsien suojelualueelle on suunniteltu kolme poltettavaa metsäkuvioita. Kävin tekemässä kulttuuriperintöinventoinnin näillä alueilla kesäkuussa 2008. Inventoin alueet yhden päivän aikana. Yhdestä palojatkumoalueesta löytyi pyyntikuoppa (polttoalue 1), muista ei löytynyt mitään esihistorialliseen ihmistoimintaan viittaavaa.



Kartta 1. Vintilänkairan vanhojen metsien suojelualueen sijainti. ©Metsähallitus, ©Maanmittauslaitos 1/MYY/2008.





**Kartta 2.** Palojatkumokohteet Vintilänkairan vanhojen metsien suojelu-alueella. ©Metsähallitus, ©Maanmittauslaitos 1/MYY/2008.

## 2 HAVAINNOT

### HARINSAIHOJÄNKÄ

1000013481

#### PERUSTIEDOT KOHTEESTA

MJ-tyyppi	Työ- ja valmistuspaikat
Tyyppin tarkenne	Pyyntikuopat
Ajoitus	Esihistoriallinen
Ehdotus rauhoitusluokaksi	2
Lukumäärä	1
Peruskartta	373405
Koordinaatit	x = 7502180 y = 3558170 z = 280 m mpy
Koordinaattiselite	Kohteen keskeltä
Maastomerkintä	Ei ole
Pinta-ala	Yksi aari
Etäisyystieto kirkosta	Savukosken kirkosta 35 kilometriä pohjoiskoilliseen

#### OMISTAJATIEDOT

Alue/rekisterikylä	Martti
Omistaja	Valtio
Suojelualue	Vintilänkairan vanhojen metsien suojelualue

#### INVENTOINTI

Aika	3.6.2008
Löydöt	-
Karttaotteet	Kartta 3
Kuvat	Kuvat 1 ja 2

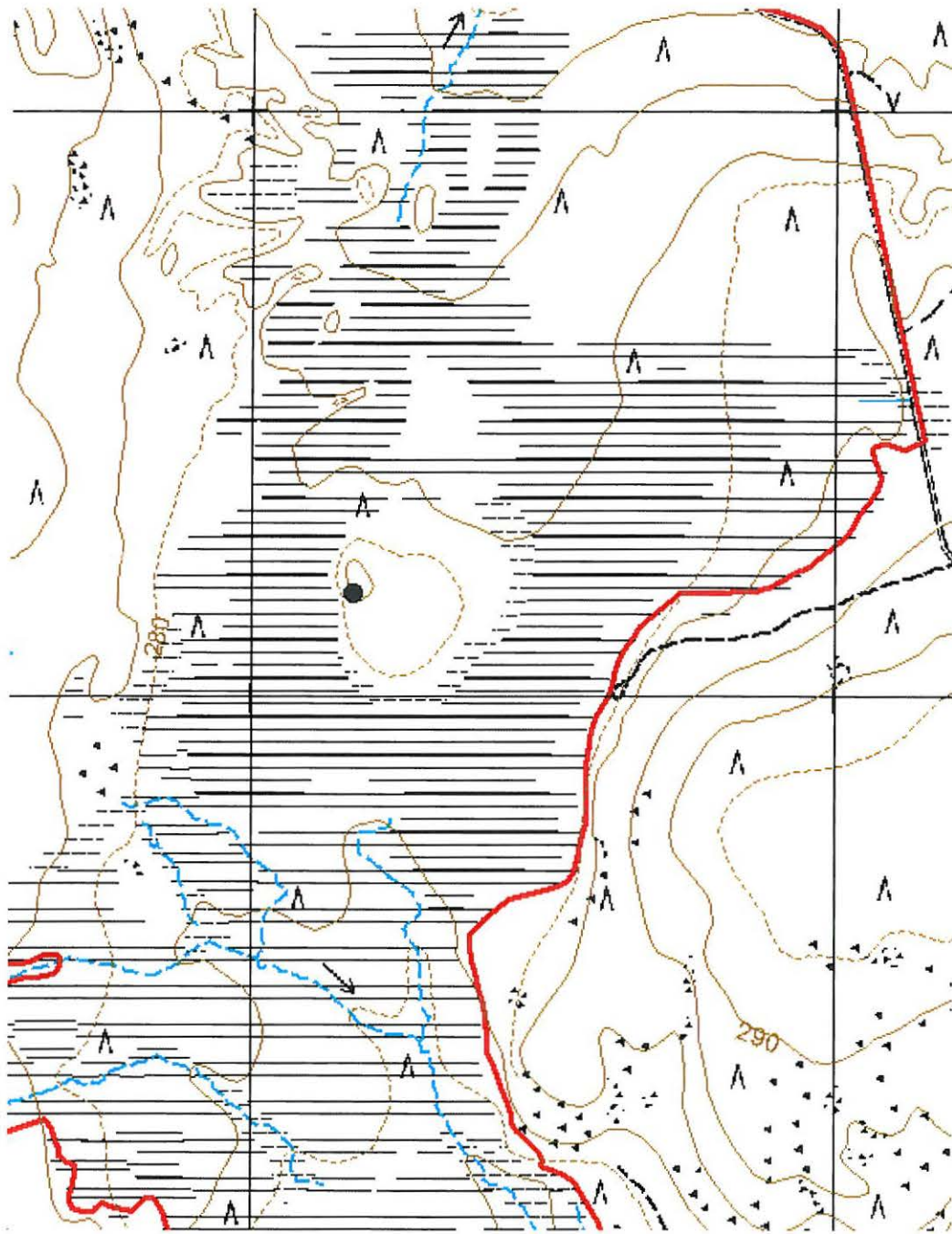
#### KOHDEKUVAUS

Vintilänkairan vanhojen metsien suojelualueen itäpäässä Vittikköselästä itään on Harinsaihojätkä, jonka katkaisee pohjois-eteläsuunnassa Martista Sappisvaaraan kulkeva metsäautotie. Metsäautotiestä noin 900 metriä länteen, keskellä Harinsaihojätkän eteläosaa on matala kivennäismaakumpare. Pyöreätkö kumpare on halkaisijaltaan noin 200 metriä. Sen länsiosassa on koilliseen kurottava ympäristöä korkeampi niemeke.

Niemekkeen etelärinteessä on yksi pyyntikuoppa. Kuoppa on halkaisijaltaan noin 4 metriä ja syvyydeltään noin 70 cm. Koepistossa tuli näkyviin selvä huuhtoutumiskerros. Ympäristöstä ei löytnyt muita merkkejä muinaisjäännöksistä.

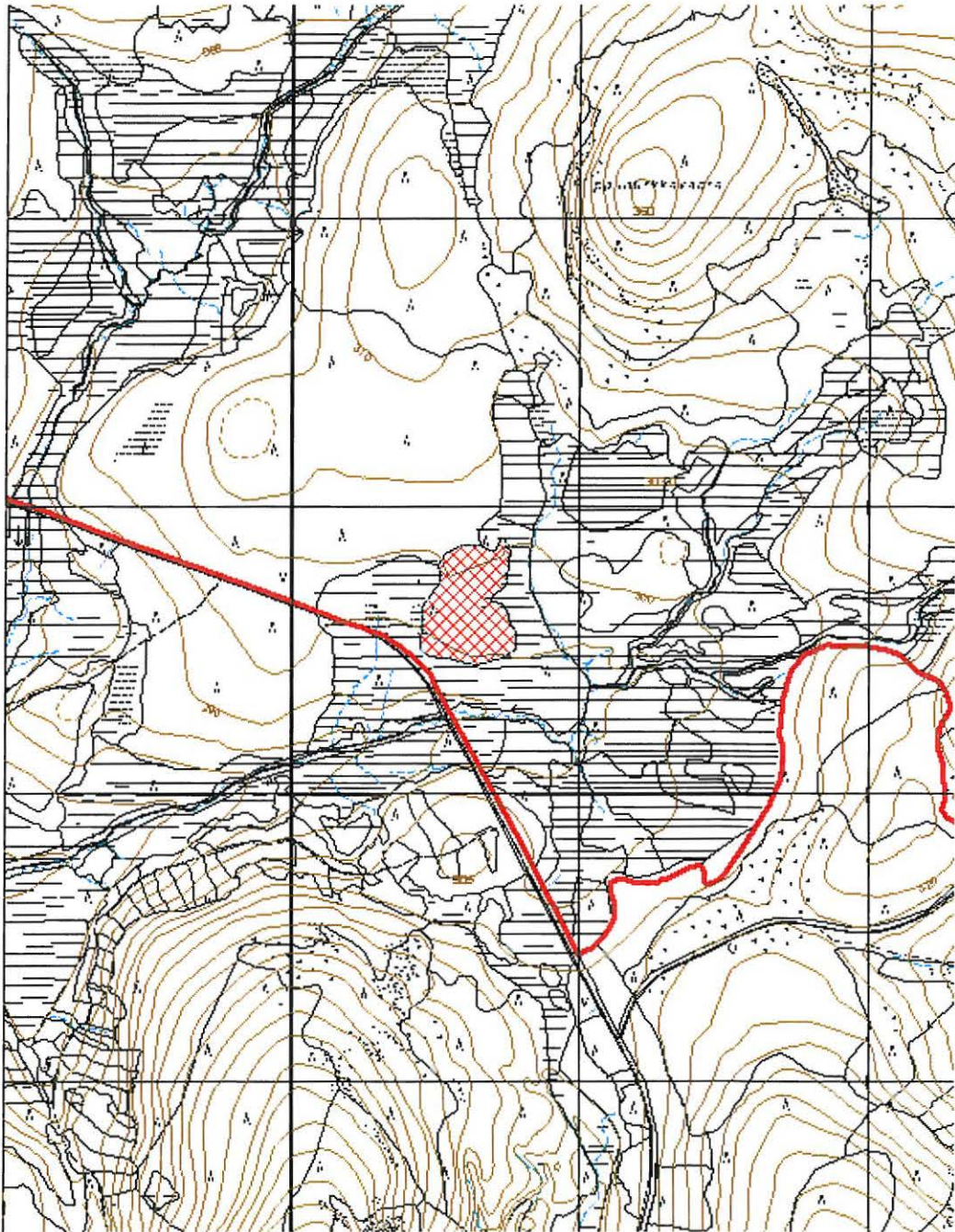
Pyyntikuopan ympäristö on kuivahkon kankaan männikköä, jonka kenttäkerros muodostuu lähinnä puolukasta, mustikasta ja variksenmarjasta. Maaperä kuopan lähialueille on hiekkaa, muualla hiekkamoreenia.

Pyyntikuopan lähialueet rajataan ennallistamispolton ulkopuolelle.



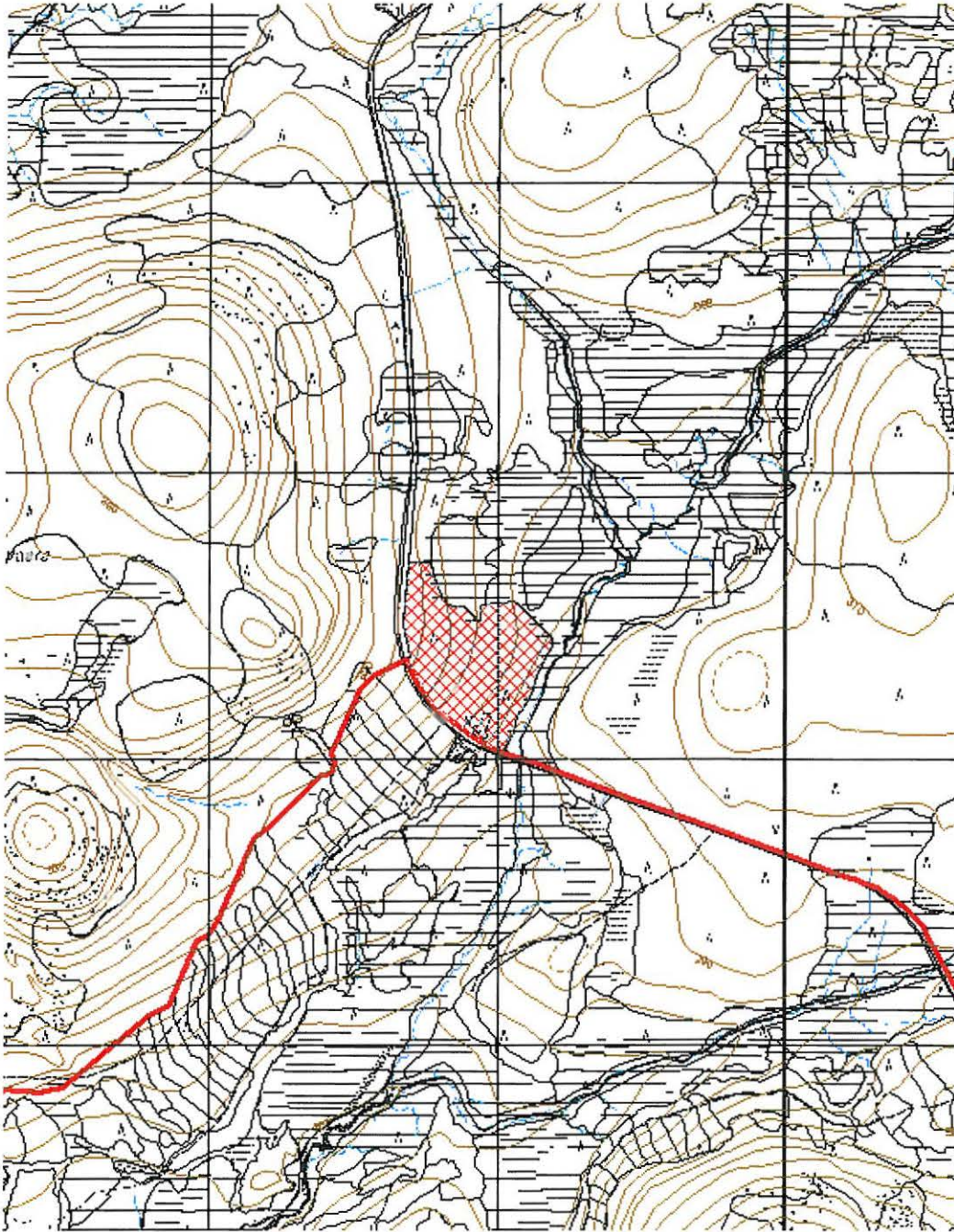
Kartta 3. Harinsaihojänkä. Polttoalue 1. Punainen viiva on Natura-alueen raja. ©Metsähallitus, ©Maanmittauslaitos 1/MYY/2008.





**Kartta 4.** Tarkastettu polttoalue 2 ( $x = 7501640$ ,  $y = 3550620$ ) Vintilänkairan vanhojen metsien suojelualueella. ©Metsähallitus, ©Maanmittauslaitos 1/MYY/2008





**Kartta 5.** Tarkastettu polttoalue 3 (x = 7502140, y = 3548950) Vintilänkairan vanhojen metsien suojelualueella. ©Metsähallitus, ©Maanmittauslaitos 1/MYY/2008



### 3 KUVAT



**Kuva 1.** Harinsaihojänkä. Suunnittelija Timo Vesterinen pyyntikuopassa. Kuvattu koillisesta.



**Kuva 1.** Harinsaihojänkä. Pyyntikuoppa pohjoiskoillisesta kuvattuna.



#### 4 YHTEENVETO

Vintilänkairan vanhojen metsien suojelualueella on suunniteltu poltettavaksi metsien ennallistamisen takia kolme metsäkuviota. Nämä kuviot käytiin tarkastamassa muinaisjäännösten varalta. Yhdeltä kuviolta löytyi yksi pyyntikuoppa. Muilta kuvioilta ei löytynyt muinaisjäännöksiä. Pyyntikuopan ympäristö jätetään polttamatta.

*Piia Rautiainen*