

# Suonenjoki Lempyyn yleiskaava-alueen itäosan muinaisjäännösinventointi 2009



Hannu Poutiainen  
Tapani Rostedt  
Timo Jussila



Kustantaja: Suonenjoen kaupunki

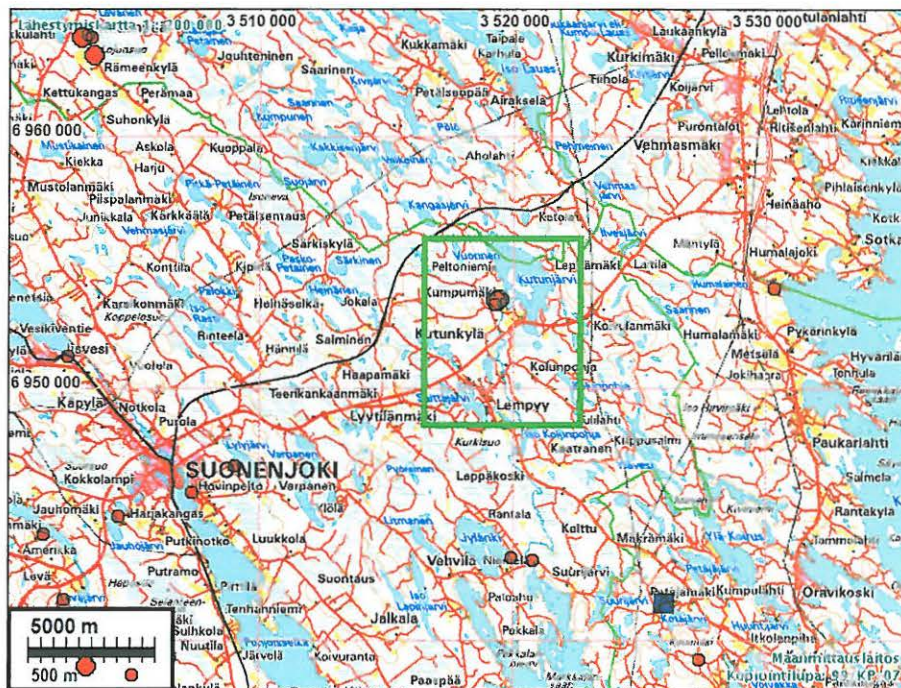
**Sisältö:**

<b>Perustiedot</b> .....	<b>2</b>
<b>Inventointi</b> .....	<b>3</b>
<b>Yleiskartta</b> .....	<b>3</b>
<b>Muinaisjäännökset</b> .....	<b>4</b>
SUONENJOKI HIEKKARANTA 1 .....	4
SUONENJOKI HIEKKARANTA 2 .....	6
SUONENJOKI KUMPUNEN JOKISUU.....	8
<b>Löytöpaikka</b> .....	<b>9</b>
SUONENJOKI PÄIVÖLÄ.....	9

**Kansikuva:** Taustalla pellossa, lähempänä Kutunjärveä on Hiekkaranta 2 kivik. asuinpaikka.

**Perustiedot**

- Alue:** Lempyyn yleiskaava-alueen itäosa: Kutunjärven, Suikkasen ja Korpisen –järvien alue. Tutkittiin hieman myös Saittajärven itärantaa.
- Tarkoitus:** Tarkistaa riittävän kattavasti onko alueella muinaisjäännöksiä tai muita kaavaan mahdollisesti vaikuttavia jäänteitä.
- Työaika:** Kenttätöaika: 1.7.2009.
- Kustantaja:** Suonenjoen kaupunki..
- Tekijät:** Mikrolitti Oy, T. Jussila, H. Poutiainen ja T Rostedt, raportti ja valmistelu T Jussila
- Aiemmat tutkimukset:** Pohjakallio L, inventointi 1975.
- Tulokset:** Alueelta eikä lähialueelta ennestään tunnettu kiinteitä muinaisjäännöksiä. Alueelta ei löytyi kaksi lähekkäistä kivikautista asuinpaikkaa sekä varastokuoppien jäännökset. Vanhan kiviesineen hajalöytöpaikan löytötiedot ja -paikka tarkennettiin.



Tutkimusalue rajattu vihreällä. Punainen pallo = kivikautinen asuinpaikka, siniset rautakautisia muinaisjäännöksiä. Kolmiot röykkiöitä.

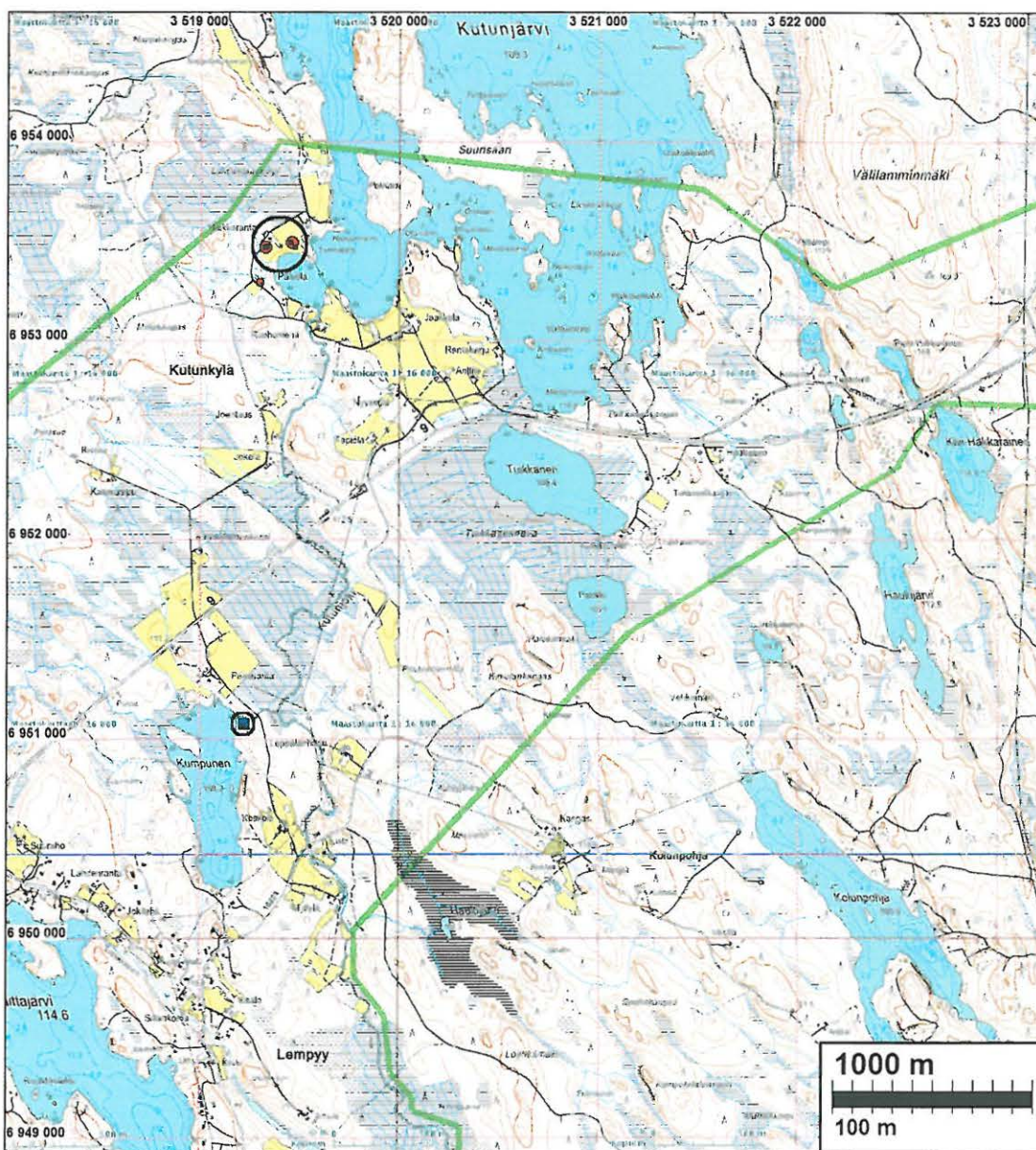
## Inventointi

Inventointi suoritettiin yhden pitkän päivän aikana heinäkuun 1. pv 2009 kolmen arkeologin voimin. Pääosa maastoajasta arkeologit kulkivat omaa reittiään kuitenkin lähituntumassa, jotta alue – tai muinaisjäänöksille potentiaalisiksi arvelut alueet - tulisivat tarkastettua kattavasti. Kutunjärven ja Kumpusen rakentamattomat rannat tarkastettiin ja katsottiin tarkemmin niiltä osin kuin katsottiin maasto sopivaksi. Tuikkasen ja Kutunjärven välinen kannas tarkastettiin. Alueella laajoja, vanhoja hiekkakuoppia. Jokivarressa ja Saittajärven itärannalla pistokokeita.

Porvoossa 4.10.2009

Timo Jussila

## Yleiskartta



Tutkittu alue (kaava-alueen raja) merkitty vihreällä. Tarkastettiin kovapohjaiset ja rakentamattomat ranta-alueet. Saittajärvellä (vas. alh.) vain pari pistokoeita rantaan, samoin jokivarressa. Kivikautiset asuinpaikat ja löytöpaikka punaisella, varastokuoppien paikka sinisellä.

**Muinaisjännökset****SUONENJOKI HIEKKARANTA 1**koliteet 1 ja 2 yhdistetty 4.1.10 uu

Rauh.lk.: 2

Ajoitus: kivikautinen

Laji: asuinpaikka

Kartta: x: 6953 47 y: 3519 33 z: 112 ±1 m

Tutkijat: Jussila &amp; al 2009 inventointi

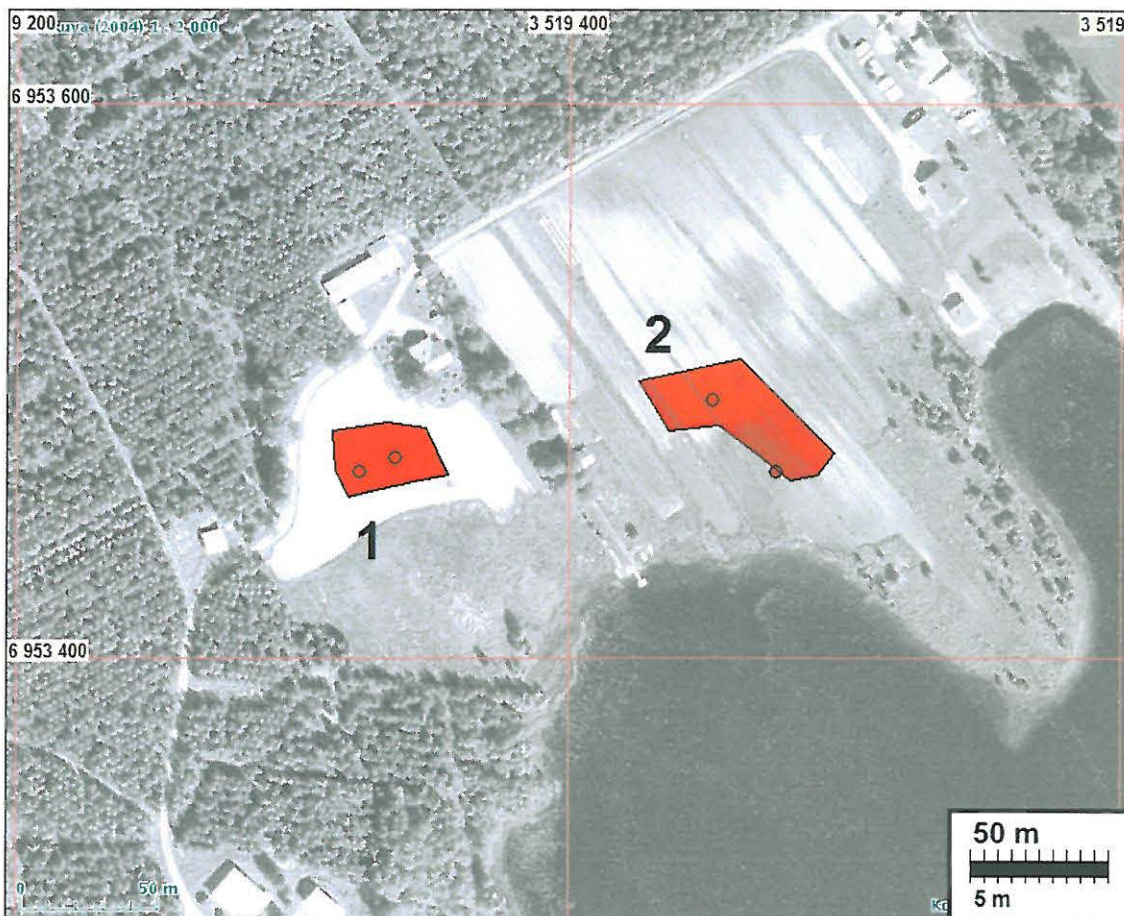
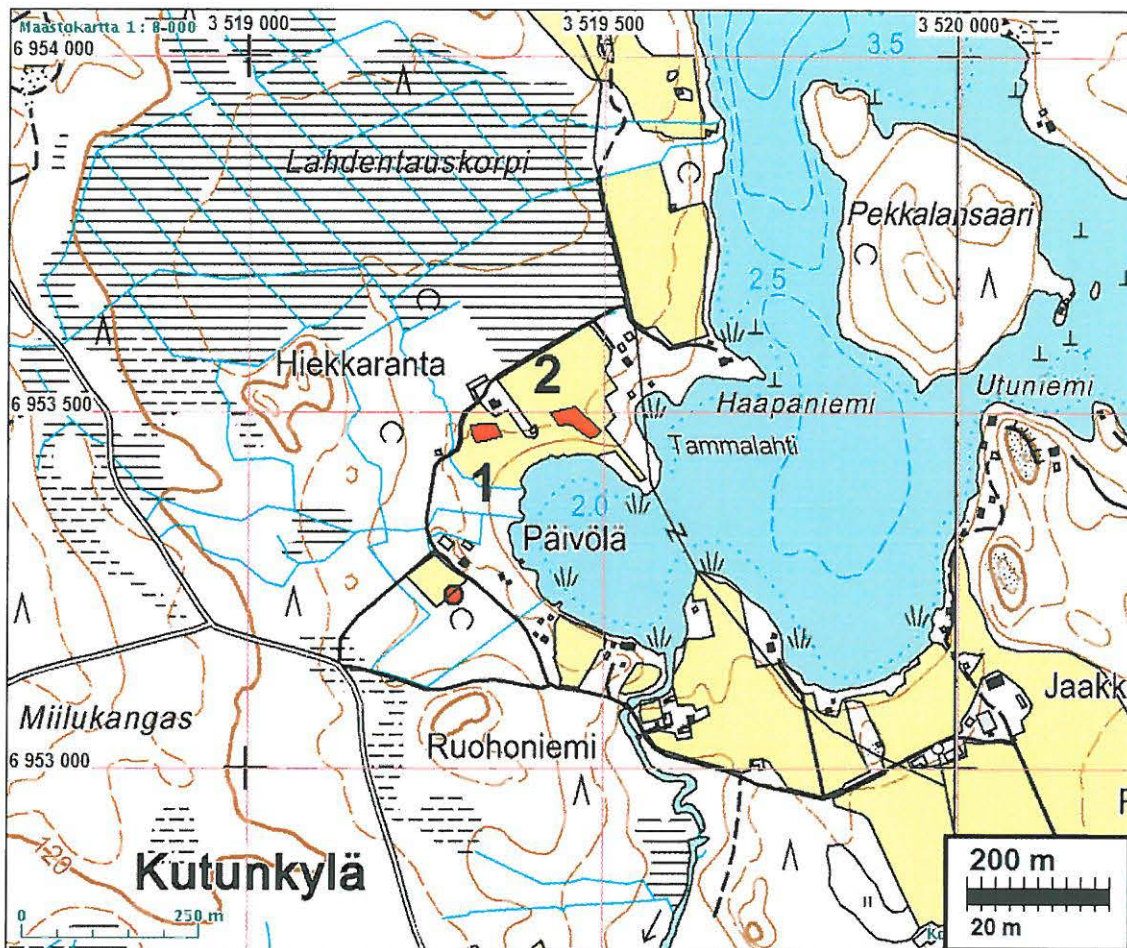
Löydöt: KM 37922:1, 12 g, 13 kpl, kvartsi-iskoksia, Jussila & al 2009, diar. 16.7.2009, hyvälaatuista kvartssia, pellostä.

Sijainti: Paikka sijaitsee Suonenjoen kirkosta 13,20 km itään, Kutunjärven lounaispäässä olevan lahden pohjoisrannalla, Hiekkarannan talon lounaispuolisella pellolla.

Huomiot: Paikalla on tasainen hiekkapohjainen maaperä jossa nähtävissä loiva muinaisranta-törmä n. 112 m tasolla. Pellossa runsaasti kvartssia rajatulla alueella - tosin itäraja Hiekkarannan talon suuntaan epävarma, koska siellä peitteistä maata.



Perunapeltoa, josta löytöjä, etualalla loivan rantatörmän yläosa.





Asuinpaikkaa kuvan etualalla. H Poutiainen tutkii kvartsilöytöä.

## SUONENJOKI HIEKKARANTA 2

Rauh.lk.: 2

Ajoitus: kivikautinen

Laji: asuinpaikka

Kartta: x: 6953 49 y: 3519 46 z: 112 ±1 m

Tutkijat: Jussila & al 2009 inventointi

Löydöt: KM 37923, 9 g, 7 kpl, kvartsi-iskoksia, Jussila & al 2009, diar. 16.7.2009, hyvälaatuista kvartssia, pellostä.

Sijainti: Paikka sijaitsee Suonenjoen kirkosta 13,33 km itään, Kutunjärven lounaispäässä olevan lahden pohjoisrannalla, Hiekkarannan talon itäpuoleisella pellolla.

Huomiot: tasaisessa hiekkamoreenipellossa kvartseja. Paikalla kaakkoon kurottuva matala peltoharjanne - muinainen niemeki. Pääosa kvartseista tuli harjanteen tyvestä, loivan muinaisrantatörmän tienoilta. Niemekkeestä yksi kvartsi. Paikan rajaus suht. selkeä muualle paitsi niemekkeen suuntaan.

Kartta edell. sivulla.



Yllä ja alla: Asuinpaikan maastoa pellossa, niemeke vas. Taustalla Kutunjärvi.



Asuinpaikkaa taustalla olevalla avoimella saralla. Taustalla oik. Hiekkarannan talon piharakennuksia.



## SUONENJOKI KUMPUNEN JOKISUU

Rauh.lk.: 3 (vähämerkityksellinen muinaisj)

Ajoitus: historiallinen

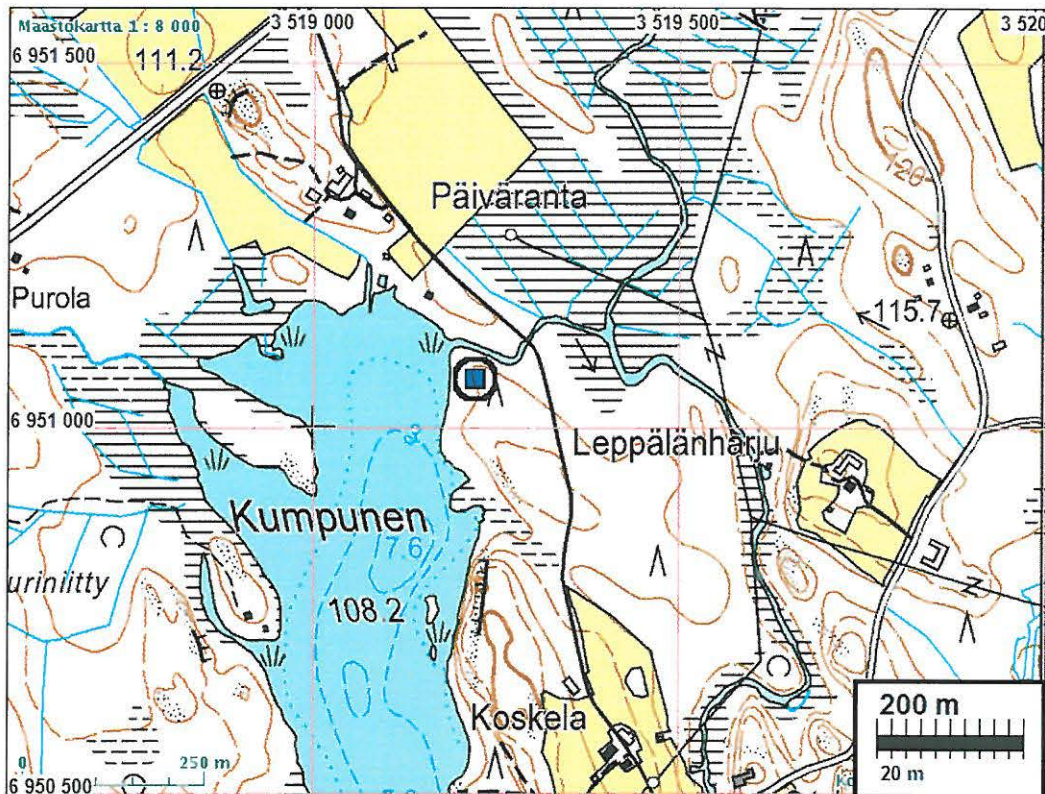
Laji: muu: nauriskuoppia

Kartta: x: 6951 07 y: 3519 22 z: 110 ±1 m

Tutkijat: Jussila & al 2009 inventointi

Sijainti: Paikka sijaitsee Suonenjoen kirkosta 12,58 km itään, Kumpunen-järven koillisrannalla, jokisuun eteläpuolella.

Huomiot: Paikalla on matalan rannasta nousevan kumpareen laella pari kuoppaa, kooltaan 4 x 2 m, syvyys n. 60-70 cm. Rakenteesta päätellen eivät aivan nuoria, ehkä 1800-l lopulta tai 1900 -l alkupuoliskolta. Ilmeisesti vanhoja varastokuoppien (nauriskuoppa) jäännöksiä. Sekametsää, maaperä hiekkamoreeni, rannassa myös kalliota. Muinaisjäännösstatus ei ole selvä - en näitä muinaisjäännöksiksi laittaisi, mutta voisi harkita niiden säilyttämistä muin keinoin.





LöytöpaikkaSUONENJOKI PÄIVÖLÄ

Rauh.lk.: 2

Ajoitus: kivikautinen

Laji: löytö

Kartta: 3242 04 KUTUNKYLÄ x: 6953 24 y: 3519 29

Tutkijat: Pohjakallio L 1978 tarkastus

Löydöt: KuM 6513, liuskekärki

Sijainti: Paikka sijaitsee Suonenjoen kirkosta 13,1 km E, Kutunjärven lounaisosassa olevan lahden länsi-lounaisrannalla.

Huomiot: Päivölän isäntä näytti liuskekärjen löytöpaikan. Se on talon lounaispuoleisen pellon eteläreunalla, missä nyt koivulle metsitettyä vanhaa peltoa, Löytöpaikalla maasto laskee kaakkoon missä muinainen matala lahdeke. Pelto oli nurmella eikä havaintoja mahdollisesta asuinpaikasta saatu. Hiekkamaata. Päivölän talon paikka ja sen ympäristö topografisesti oivaa maastoa kivikautiselle asuinpaikalle. Päivölän isäntä kertoi, että reikäkivi (joka hukassa - annettu aikoinaan nimismiehelle jonka piti toimittaa se Museoon) on löydetty Hiekkarannan talon pellostä - jossa nyt totesimme kivikautisen asuinpaikan.

Kartta s. 5

---