

# TERVO

## Äyskosken kaavoitettavan alueen muinaisjäännösinventointi 2007



Timo Jussila



Kustantaja: Tervon kunta

nähty 11.1.08  
Pää-Karhunen

**Sisältö:**

<b>Perustiedot</b> .....	<b>2</b>
<b>Inventointi</b> .....	<b>3</b>
Havainnot .....	3
<b>Kartta: tutkimusalue</b> .....	<b>6</b>
<b>Maastokarttaotteet</b> .....	<b>7</b>

*Kansikuva:* Koskiniemen pohjoispään maastoa, kuvattu rannan, Repohäikän suuntaan.

**Perustiedot**

**Alue:** Tervon kunnassa, kuntakeskuksen pohjoispuolella sijaitseva Äyskosken alue. Ks. karttaote.

**Tarkoitus:** Tarkistaa riittävässä määrin, tihein pistokokein ja maastoltaan muinaisjäännoiksi otollisilla alueilla kattavasti onko kaavoitettavalla alueella muinaisjäännoiksiä. Etsiä uusia muinaisjäännoiksiä. Pääpaino uusilla RA-alueilla.

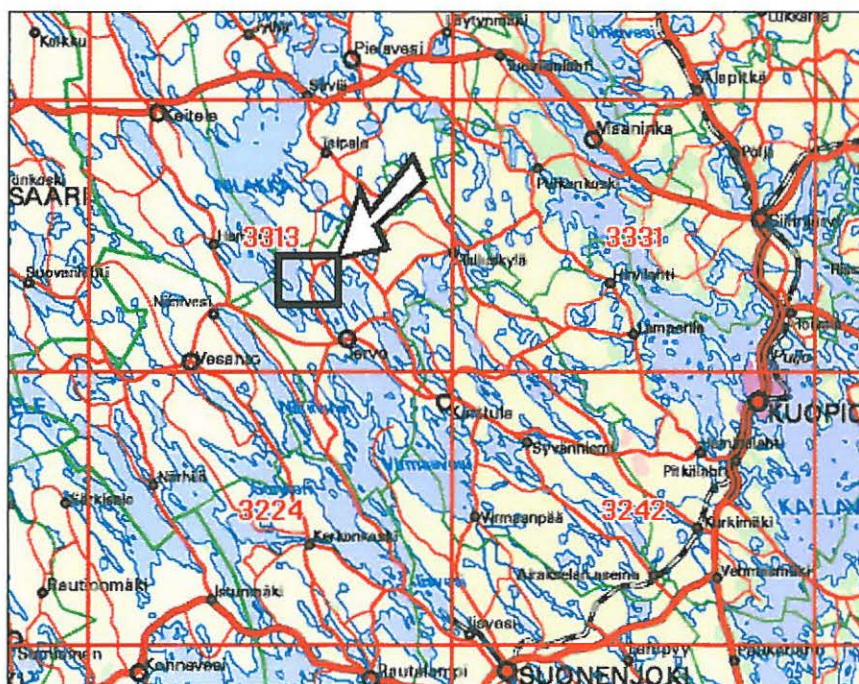
**Työaika:** Kenttätöaika: 7.9.2007.

**Kustantaja:** Tervon kunta

**Tekijät:** Mikroliitti Oy, Timo Jussila ja Hannu Poutiainen.

**Aiemmat tutkimukset:** -.

**Tulokset:** Tutkimusalueelta ei tunnettu ennestään muinaisjäännoiksiä. Inventoinnissa ei löytynyt varsinaisia muinaisjäännoiksiä. Alueella kaksi pientä hiilimiilun pohjaa, yksi tunnistamoton kuoppa, viljelyraunioita.



## Inventointi

Ancylusjärven korkeustaso n. 8200 Ekr. on alueella n. 123 m korkeustasolla. Nilakka on kuroutunut alemmasta vesistöstä Äyskosken kohdalla n. 6700 eKr., minkä jälkeen vedentaso on ollut Äyskoskella ja Kaskivedessä hieman nykyistä alempana. Muinais-Päijänteen korkein ranta, 5000 eKr. on alueella n. 107 m korkeustasolla. Nykyisen tasonsa tuntumaan ovat Nilakka (Äyskosken pohjoispuolella) ja Kaskivesi laskeneet Äyskosken Muinais-Päijänne vaiheen jälkeen n. 4500 eKr, minä jälkeen vedentaso on ollut jälleen hieman nykyistä alempana tai aivan nykyisen rannan tuntumassa. Kivikautista rantasidonnaista asutusta voi siis alueelta löytää 123 m korkeustason alapuolelta. Sen ja nykyisen rannan tason väliset muinaisrannat ovat suhteellisen lyhytaikaisia joten suurin mahdollisuus muinaisjäännösten löytämiselle on nykyisen rannan tuntumasta tai ratavedestä Nilakan puolella ja ehkä hieman ylempää Kaskiveden puolella.

Maasto alueella on kauttaaltaan varsin kivistä ja maaperä rannan tuntuman pieniä hiekkakerrostumia lukuun ottamatta saveksista. Alueella ei havaittu laajemmille pyyntikulttuuri asuinpaikoille soveltuvia, vielä rakentamattomia maastonkohtia. Sen sijaan paikoin tavattiin pienialaisia kohtuullisia maastonkohtia, joissa maa oli vähäkivisempää, tasaista ja kuivaa. Näitä läikkiä koekuopitettiin mutta tuloksetta. Äyskosken itäpuolinen ranta on alavaa ja jo rakennettua. Parhaimmat maastot arkeologin kannalta olivat Repohäikän ja Jysmänniemen alueella, Koskiniemen länsirannalla. Missään ei kuitenkaan havaittu mitään esihistoriaan viittaavaa. Pihamaita ei tutkittu.

## Havainnot

*Repohäikän 1, mikkero 1000010053*  
**Hiilihauta 1** y 3481 989 x 6991 325, pieni hiilihauta, osin jo sortunut. Kyseessä muinaisjäännös, mutta esitän sen 3. rauhoitusluokkaan kuuluvaksi sen yleisyyden ja huonokuntoisuuden takia. Repohäikän pohjoispuolella aivan rannan tuntumassa.



*Repohäikä 2, mitelmä 1000/10054*

**Hiilihauta 2** y 3482029 x 6991 181, pieni hiilihauta. Kyseessä muinaisjäännös, mutta esitän sen 3. rauhoitusluokkaan kuuluvaksi sen yleisyyden takia. Sitä voisi silti mahdollisuuksien mukaan pyrkiä säilyttämään. Repohäikän eteläpuolella aivan rannan tuntumassa.



*Jysmäniemi, mitelmä 1000/10055*

**Kuoppa** x 3482093 y 6990 449. Jysmäniemessä havaittiin rannan tuntumassa, rantaan loivasti laskevalla tasanteella kuoppa. Se ei ole hiilihauta eikä se myöskään sovi mielestäni pyyntikuopaksi. Kuopan pohjalla on ohut podsolmaannos. Kuoppa on suht. jyrkkäseinäinen. Kuopan iäksi arvelen n. 100-200 vuotta. Sen funktio on tuntematon. En esitä sitä muinaisjäännökseksi.



Koskiselän pelto, mjitonno 10000/2056

**Peltoraunioita** y 3484 417 x 6988 837 havaittiin loivasti Kaskiveteen laskevassa rinteessä Äyskosken länsirannan eteläosassa, tiheässä nuorehkossa kuusikossa. Kyseessä on yleinen ja tällä paikalla myös nuori kivirakennetyyppi, jotka eivät ole muinaisjäännöksiä.



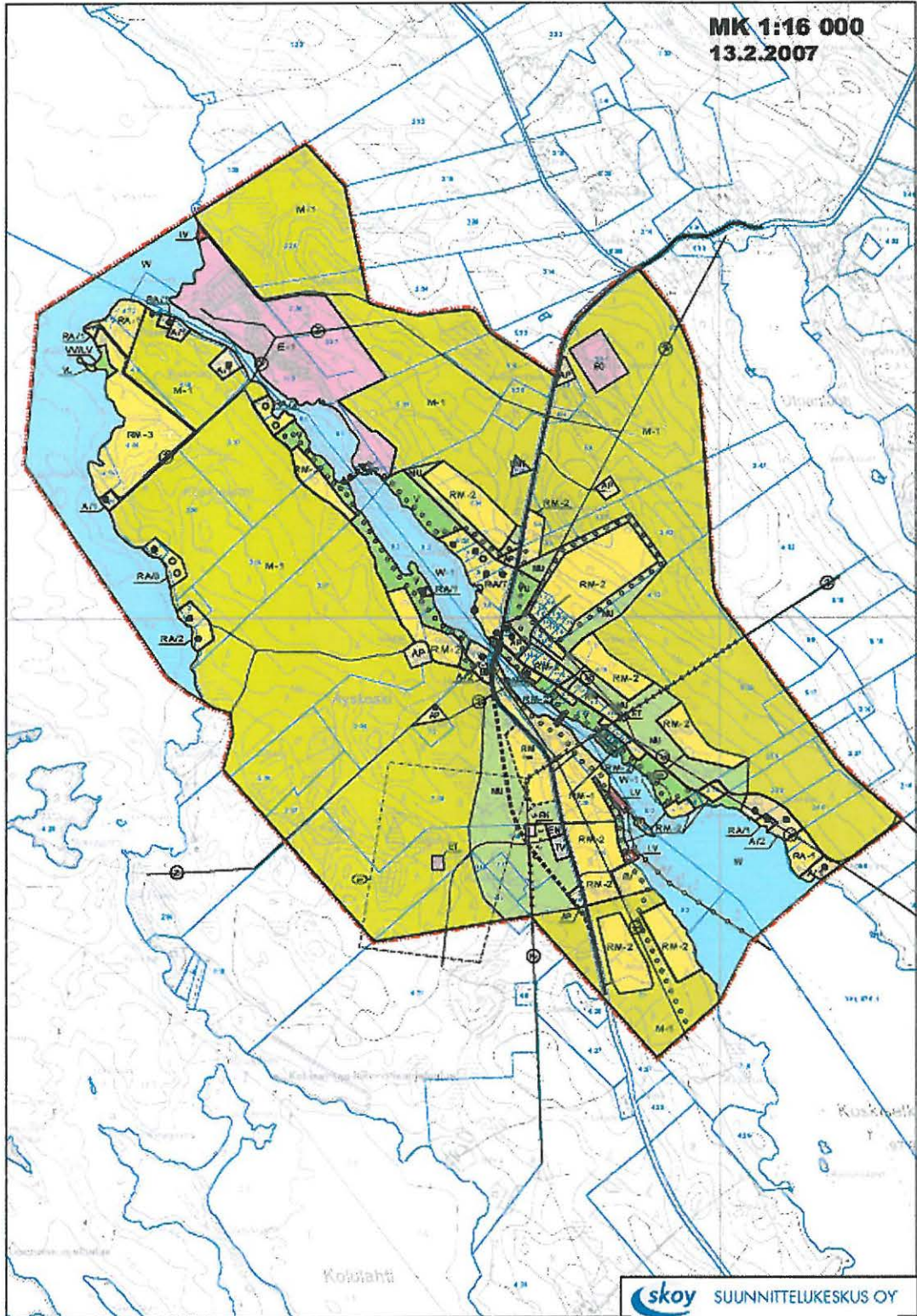
---

15.9.2007

A handwritten signature in black ink, consisting of a vertical line that curves to the right and then continues horizontally.

Timo Jussila

**Kartta: tutkimusalue**



**Maastokarttaotteet**

