

Arkkistol. n. 331/30.9.1992

VESANNON ESIHISTORIALLISTEN MUINAISJÄÄNNOSTEN

INVENTOINTI 1991

Olli Soininen

Kuopion kultt.hist. museo
esih.top. ark.

VESANNON ESIHISTORIALLISTEN MUINAISJÄÄNNÖSTEN INVENTOINTI 1991

Vesannon esihistoriallisten kohteiden inventointi toteutui kesällä 1991 Vesannon kunnan ja Pohjois-Savon Liiton tuella. Maastotyöt suoritti Turun yliopistossa opiskeleva arkeologi, hum. kand. Olli Soininen 16.–21.9.1990. Arkistotietojen tarkistuksen ja maastotarkastusten jälkityöt teki Kuopion museon amanuenssi Jouko Aroalho.

Inventoinnin tuloksena Vesannon irtolöytöjen ja kiinteiden muinaisjäännösten löytöpaikat on järjestetty käyttäen esimerkkinä FM Lauri Pohjakallion Kuopion inventointikertomusta juoksevaan numerointiin Pohjois-Savon seutukaavaliiton seutukunta-ajan mukaisesti. Kohteiden numeroinnissa ensimmäinen numero tarkoittaa seutukuntaa (3=Suonenjoen seutukunta). Sitä seuraavat numerot (600.–) on varattu esihistoriallisia löytöjä varten. Numero 600 on varattu irtolöytöjä varten. Näiden järjestys merkitään kauttaviivalla (3.600/1.). Numerolla 3.600/0 on merkitty Museoviraston esihistorian toimiston lappuluettelossa Vesannon kohdalle merkityt löydökset, joiden sijoittuminen nimenomaan Vesannon alueelle ei ole varmaa. Tähän on liitetty myös kentällä kuullut tiedot löydöistä, joiden todenperäisyys tai esihistoriallisuus on epäselvä. Mikäli nämä tiedot joskus täsmentyvät, voidaan tiedot liittää juoksevaan numerointiin tai poistaa asiaankuuluvien merkinnöin. Inventoinnin perustana ovat Museoviraston arkistosta kerätyt tiedot Vesannon kunnan esihistoriallisista löydöistä.

Ennen Vesannon inventointia pitäjistä tunnettiin kaksi esihistoriallista kiinteätä muinaisjäännöstä, joista yksi on ajaltaan epämääräinen röykkiö, lapinraunio (3.601.) ja toinen kivikautinen asuinpaikka (3.602.). Uusia kiinteitä muinaisjäännöksiä tavattiin 9 kohteessa (3.603.–3.611.).

Jouko Aroalho

3.600/0.

Löydöt ja löytötiedot, joita ei ole eritelty seuraavaan luetteloon

RÖYKKIÖT JA LATOMUKSET

A. Europaeuksen kertomus museoviraston esihistorian arkistossa (vrt. 3.601. Närhinsaari) 21.11. 1927: "Lehtori Armas Hämäläinen, kotoisin Vesannon (ennen Rautalammin) Närhinsaaresta, ehdotuksesta kävin, kauttamatkalla Rautalammin Kiesimällä, Viitasaarella, elok. 26. p. 1927 tarkastamassa erinäisiä kiinteitä muinaisjäännöksiä Närhinsaaren ympäristöllä. Närhinsaari on isohko saari pohjoisen Konneveden rannalla, Temin edustalla. Saarella oleva samanniminen talo kuuluu Närhilän kylään ja tämän vuoden alusta Vesannon pitäjään, oltuaan tähän asti Rautalampea. ...Harinkaan laivalaiturin luona, Vesannon Horontaipaleen kylässä, huomasin (elok. 27 P:nä laivaa odotellessani) sekametsässä useampia sammaltuneita, pieniä kiviraunioita, joista jotkut olivat koottuja isompien kivien juureen. Enin osa raunioista on laivalaiturille tulevan maantien eteläpuolella, Savon osuuskaupan myymälän takana, mutta ainakin yksi raunio on tien pohjoispuolellakin, aivan lähellä tietä. Vaikuttavat kaskesraunioilta, ja maanlaatukin paikalla on kaskesmaaksi sopivaa. Seudulla onkin – niin kerrottiin – ollut aikaisemmin pari sittemmin hävinnyttä taloa."

Paikan tarkastuksessa 18.9.1991 kävi ilmi, että entisen kaupan ja Harinkaanlahden välissä on nykyisin Tehdaspuu Oy:n puunlastauslaituri, jonka vuoksi alueelle on tehty maavallituksia.

Heikki Hintikka (os. 72380 Horontaipale, puh. 971-650160) on asunut ent. Savon kaupan talossa n. 20 v., muttei ollut havainnut mitään erityisiä kiviraunioita vanhan kaupan takana. Kiersin kaupan takaista maastoa, mutten havainnut mitään erityistä (PK 3222 12 LISTONNIEMI, x=6979 73, y=454 53, z=105-110). Loivasti länteen viettävällä rinteellä maaperä on soraa, käynnissä oli parhaillaan metsän harvennuskaato. Lisäksi tarkistettiin talon kaakkoispuolisen Lapinvuoren rinteitä sekä laki, ei mitään erityistä.

A. Europaeus 21.11.1927: " ...Lapinniemi on oikeastaan pieni, 50x20 m laaja kalliosaari, jonka toinen taival yhdistää mantereeseen samaisen Närhinsaaren talon maalla, Konneveden luoteisrannalla lähellä Närhinsaaren pohjoispäätä. Sijaitsee ison järven, jonka laskuväylä lähtee järven eteläosasta, pohjoisosassa, se on vielä muutamia satoja vuosia sitten ilmeisesti ollut täysin veden ympäröimä, mutta on sittemmin maankohoamisen vaikutuksesta mantereeseen kiintynyt. Saaren suunta on jokseenkin etelä-pohjoinen, hieman SSE-NNW. Sen eteläpäässä, aivan lähellä vettä (n. 6 m:ä saaren eteläkärjestä), tuskin enempää kuin 1 m:n veden pintaa ylempänä, on aivan sammaltunut ja varvuttunut kiuasraunio

(?), keskellä syvä kuoppa, 2,75 (S-N) x 2,50 m laaja ja vajaa 1/2 m korkea. Tästä rauniosta n. 2,5 m pohjoiseen eli melkein luoteeseen on kalliolla, ehkä sen korkeimmalla kohden, n. 3-4 m veden pintaa ylempänä aivan maatonut, epäselvä kiuas- tai liesirau-
nio, 2,75(S-N)x2,00 m laaja ja vain n. 1/4 m korkea."
Syyskuun 16. p:nä 1991 paikan tarkistuksessa todettiin seuraavaa:
Lapinniemi on soista mäntykangasta. Maanpinnalla (kalliota) on paksu (20-30 cm) paksu sammalturve. Äyräpään havaitsemista kiu-
kaista selvästi erottuu alempi, lähempänä rantaa oleva kiuas.
Sen sijaan ylempänä niemessä olevaa kiuasta on vaikea havaita
(Kts. valok. 1-2; F.a. 3324-5). Peruskartta 3224 02 NÄRHILÄ;
x=6967 52, y=468 90, z=100).

Horontaipaleen Hiekkalan tilalla (kts. 3.607.) Mirja Kuhmonen kertoi Albert Laitisen kertoneen, että Mäkilammen kallioiden alueella Hiekkalan metsässä oli "kivikauden hautoja" (X=6979/ y=461-462 (tontti 10:29)). Ei kuitenkaan ollut täsmentänyt, millaisia haudat olivat. Kävin paikalla. Mäki on mäntypuuvoit-
toista sekametsää. Maaperä on sora- ja hiekkapitoista ja kivik-
koista. En havainnut mitään erityistä Kuhmosen tarkentamalla
alueella (X=6979 71-87, y=462 37-55, z=120-127).

Vesanto: Eräkauden muistoja:

"Sonkarin Elosaassa on Jämsän miesten kalasaunain jäännök-
siä...samoin Vesantojärven Sahinlahdella..." Kävin tarkastamassa
19.9. 1991 Vesantojärven Sahinlahden rantoja. Pentinniemiessä
sijaitseva uudehko hirsihuvila on Vesannon seurakunnan omistama
ajanviettotila. Rakennusjätteistä päätellen huvila on rakennettu
äskettäin. Rantavyöhyke alueella on erittäin kivistä, seassa on
n. 1 m³ kokoisia kiviä. Maaperä on savikkoa, varvikkoa ja
sammalta. Kasvillisuus sekametsää. Kiviraunioita tai rakennelmia
en havainnut. Pentinniemen tila (RN:o 1:29) on Vesannon srk:n
omistuksessa, sen lounaispuolelle on tehty pysäköintialue (Pk 3224
06 SONKARI; koordinaatit x=6976 74, y=473 89)

Vesanto: Eräkauden muistoja:

"...Jämsän miesten kalasaunain jäännöksiä,..sekä Niiniveden
rannoilla (Ollanniemiessä..)" Syyskuun 21. p:nä 1991 tarkastin
Ollanniemen rauniotietoa. Ollanniemeen on rakennettu v. 1990 uusi
asuinrakennus, jossa asuu Savikaarten tilan (Vesämäki RN:o 3:34)
omistava Veli Saviranta, os. 72310 Niinivesi. Rakennuksesta noin
50 m etelään sijaitsee pyöreä, halkaisijaltaan n. 3 m kokoinen
kiviraunio. Se on Ollanniemen W-sivustalla, ei korkeimmalla
kohdalla. Vedenpinnan ollessa n. 0.5 m korkeammalla niemi kuroutuu
saareksi, jolloin rauniosta on rantaan n. 40 m. Maaperä on
moreenia, raunion ympärillä kasvaa pääosin lehtipuita, niemessä
sekametsää. Kivet, joista raunio on tehty, ovat melko suuria

(halk. 40–50 cm). Raunio on sammalen peitossa. Rauniota on joskus 50-luvulla pengottu. Koordinaatit: 3313 04 VESANTO; x=6985 04, y=475 88, z=100. Kts. valok. 13 (F.a. 3336).

"...Jämsän miesten kalasaunain jäännöksiä,..sekä Niiniveden rannoilla (Tuliniemessä.." Tarkastin 21.9.1991 paikkaa. Tuliniemeen on rakennettu kolme huvilaa, joiden kordinaatit ovat
1). X=6983 48, Y=475 90
2). X=6983 53, Y=475 90
3). X=6983 58, y=475 87. Maasto on kivistä kangasta. Kaikkien kesämökkien pihaja on raivattu, ja raivatut kivet on kasattu. Vanhoja kiviraunioita en niemellä tavannut. Sen sijaan havaitsin, että mökin n:o 2 pihaan vievän tien reunoilla oli pyöreitä kiviä (halk. 20–30 cm), jotka olivat mustuneet kuten kiuaskivet. On mahdollista, että niemellä ehkä sijainnut kiviraunio on purettu rakentamisen tieltä ja kivet siirretty pihaan reunoille.

Vesanto: Eräkauden muistoja: "...on Jämsän miesten kalasaunain jäännöksiä ...samoin Niiniveden rannoilla (Hämäläisharjulla)... – Hämäläisharjun sijaintikaan ei selvinnyt.

Kuopion museon arkistossa on Kuopion luonnontieteellisen museon intendentti Eino Savolaisen välittämä tieto v:lta 1974: Tiensuun isäntä, Antti Huuskonen tietää kiviraunioista. – Soitin ilmoittajalle, puh. 971–641141, joka kertoi maininneensa aikanaan Harinkaan alueella olevista rauniohavainnoistaan. Kyseessä ovat Kuuslahden saarissa (vrt. 3.601 Närhinsaari ("tai Korkeasaa-ri") jne.) tehdyt havainnot, jotka ovat tutkijoiden tiedossa.– J.A.

Suomenmaa VIII, s. 73–74, kiviraunioita Kaksoissaarissa. Paikka on peruskartalla PK 3224 05 KIESIMÄ, ruudussa 6965/471 sijaitseva pienten saarien ryhmä Pohjois–Konnevedessä. Tarkastusmatkallani 19.10.1991 Närhinsaaren lapinrauniolle (3.601.) ajoin moottoriveneellä Kaksoissaarien pohjoispuolitse, mutta en hämären vuoksi ehtinyt pistäytyä saaren matalilla luodoilla. Saarissa on vähän matalahkoa puustoa, ja ilmeisesti myös mökkirakennus. – J.A..

RUUHET, MERRAT, KATISKAT

Horontaipaleen Hiekkalan tilalla Mirja Kuhmonen kertoi, että navetan takaa Ison Ahvenisen rannasta löytyi puinen ruuhi hautatuneena savikkoon. Ruuhi on nyttemmin hävinnyt. Ruuhen löytöpaikan koordinaatit ovat PK 3224 03 AHVENINEN, x=6979 86, y=463 32, z=108.

Samoin Kuhmonen kertoi, että Pieni Ahveninen –järven kuivauksen

1974/1975 yhteydessä lammen N-päästä, peruskartan tontin 10:12 alueelta löytyi saveen uponneena puinen merta, joka myös on hävinnyt. Lampi on ollut hyvin kalaisa.

Sonkarin Palvaniemessä 2–3 sälekatiskan jäänteitä, kts. 3.611. Palvaniemi, lapinraunio, II. Valok. 10–11; F.a. 3333–3334.

Suomenmaa VIII, s. 83: "...sekä Vesannonjärven Sahinlahdella katiskain jätteet (esim. Korpisaaren salmessa, lähellä Haapamäkeä), "jättiläisten" tervahaudat ym." – Ei tarkastettu. Vrt. 3.600/0. Kiviröykkiöitä ja latomuksia.

ERITTELEMÄTTÖMÄT LÖYTÖTIEDOT

KM 10587:1, kourutaltilta. Löytänyt kansakoululainen Liisa Huttunen 5/VI –37 Vesannon Kuuslahden kylän N:o 6 maalta Ahvenistien risteyksestä n. 400 m kaakkoon ojaturpeita kuokittaessa joelle laskeuvasta saviperäisestä rinnepellosta. Opettaja Albert Laitisen lähettämät 17/VI –37 37 mklla lunastetut esineet.

– Tarkastin 17.9. 1991 Myllyahon tilan N-puoleisen kaakkoon viettävän pellon. Pellot olivat kyntämättä, joten havaintojen teko oli vaikeaa. Maaperä savista. Pellon W-puolelle, noin 200–300 m (koulun E-puoleiselle alueelle) on rakennettu äskettäin uusia rivitaloja. Peruskartta 3224 03 AHVENINEN, x=6978 75–85, y=464 16–21, z=105–107.

Oiva Ritvanen: Vesannon historia 1542–1970. Kuopio 1971, s. s. 26: "...lisäksi on kivikautisia asuinpaikkoja ollut...nykyisen Hirsiahon talon paikkeilla ..." Kävin tilalla 18.9.1991. Paikalla oli vanha isäntä Veikko Markkanen (74 v.), os. 72350 Pienola. Tilan rekisterinumero: Horontaipale 10:72. Markkanen oli lukenut Ritvasen mainitsemista löydöistä, muttei ollut koskaan kuullut tai nähnyt esineitä löytyneen. Hän oli ihmetellyt itsekin tietoa. Hirsiahon koordinaatit: PK 3222 12 LISTONNIEMI; x= 6976 14, y=459 84.

Oiva Ritvanen: Vesannon historia 1542–1970, Kuopio 1971, s. 26: "...lisäksi on kivikautisia asuinpaikkoja ollut ...sekä nykyisten Hintikan ja Ritvalan tilojen seutuvilla.."
Syyskuun 17. pnä 1991 tarkastin Mäkelän (kts. 3.600/6.) tilalla käynnin yhteydessä myös Ritvalan tilan peltoja. Ritvalan tilalla ei ollut ketään paikalla tarkistuksen aikana. Suurin osa pelloista oli kyntämättä, ainoastaan talon NE-puolella oleva kasvima, 50x20 m, samoin NW-puolella oleva perunapello, 50x100, oli kynnetty. Maaperä on mullansekaista savea. Mitään erikoista ei näkynyt. Tilan koordinaatit ovat PK 3224 03 AHVENINEN, x=6971 73,

y=467 74, z=100.

Hintikan tilalla kävin 18.9.. Paikalla oli vanha emäntä Armi Karhu (s. 1913), joka ei ollut kuullut eikä nähnyt mitään kiviesineistä. Hän tunsi Ritvasen, ja sanoi hänen olleen 'kovan teorioimaan'. Tilan n:ro 8:87 omistaa Eero Karhun perikunta, os. Hintikka, 72300 Vesanto. Alue on hienoa hiekkakangasta. Vertaa myös tieto: KM 4035:15, terä pienestä tasataltasta. Luettelo muinaisesineistä, jotka rouva Vendla Reitz 25 p. lokakuuta möi valtion kokoelmiin, jonka diaarioon ne merkittiin vasta joulukuussa. Esineet oli aikoinaan kerännyt seminaarilainen August Norkko kotoisin Karhun talosta Vesannon pitäjässä. Tarkempia tietoja ei ole löytöpaikoista, mutta voi arvata niiden olevan hänen kotiseuduiltaan kerättyjä.

Oiva Ritvanen: Vesannon historia 1542–1970. Kuopio 1971, s. 26: "Eniten on Vesannolla löydetty esineitä Ahveniskankaasta, s.o. Ahveniskylän Nuorisoseurantaloon ja Vesannon Kotiseutuyhdistyksen leirintäalueen seutuvilta, paikoilta, johon aikoinaan pitäjän eroamisvaiheessa suunniteltiin kirkonkylää..." Löydöt ovat peräisin Hiekkalan tilalta (kts. 3.607.) Pieni ja Iso Ahvenisen väliseltä kankaalta. Seurojentalon, leirintäalueen, läheisen Isosuon ja Ravinniemen tilojen alueella ei näkynyt mitään erikoista, eikä kukaan tiennyt koskaan löytyneen alueelta kiviesineitä. Alue on maaperältään hienoa hiekkaa.

Oiva Ritvanen: Vesannon historia 1542–1970. Kuopio 1971, s. 26: "...lisäksi on kivikautisia asuinpaikkoja ollut Vesijärvien pohjoispäässä suunnilleen nykyisessä Hännilän–Harinkaan tien ja Vesijärvien kannakselta tulevan kylätien risteyksessä..." Kiersin alueella sijaitsevia tiloja; Varjolan tila: Horontaipaleen kylä RN:o 7:25, om. Erkki Hytönen, os. 72380 Horontaipale, puh. 971–641119. Isäntä ei tiennyt eikä ollut kuullut alueelta löytyneen kiviesineitä. Hän oli aiemmin raivannut työkseen alueen pelloista kiviä. Myöskään tässä työssä hän ei muista tavanneensa erityisen nokisia kohtia. Vuonna 1982 puretun ladon kohdalta (PK 3222 12 LISTONNIEMI; X=6979 74, Y=457 98, z=112) salaojituksessa oli noussut kuitenkin 3 erikoista kiveä. Kaksi kiveä oli selvästi luonnonmuovaamia, ja kolmaskin kivi osoittautui myöhemmin tarkasteltaessa samanlaiseksi (kts.kuva).

Jussilan tila: Kävin tilalla, missä tapasin vanha isäntä Heikki Hytösen (n. 70 v.). Häinkin oli lukenut Ritvasen kirjan ja ihmetellyt tietoja, koska ei ollut koskaan kuullut mainittavan löytyneistä kiviesineistä. Hänen mukaansa myöskään naapurit eivät ole löytäneet kiviesineitä, muutoin niistä olisi ollut varmasti puhe. Jussilan tilan omistaa Heikki Rönty ja Anu Hytönen, os. Jussila 72830 Horontaipale. Tilan numero on 7:65.

(Suuri osa Ritvasen kirjassa mainituista kiviesineiden löytöpaikoista on epämääräisiä, eivätkä ne näytä pitävän paikkaansa. On myös mahdollista, että Ritvasella on ollut tietoja esineitä, jotka puuttuvat esineluetteloista tai ovat löytösuhteiltaan tarkentamattomiksi kirjattuja.)

KM 4340:12, iso tasataltta. Mäkitupalaisen Daniel Markkasen löytämä savea nostaessaan tilalla N:o 10 Juurikkaniemen kylässä Wesannon kappelissa, noin 400 m lähimmästä (mistä?) järvestä, pienen puron läheisyydestä, "kovan maan" rajalta 1 m syvyydellä maanpinnasta. Jack sai sen 13/5 1900 talonpoika A. Korhosen välityksellä (kotoisin Wehkalasta). Hinta 50 p. Varatuomari Rudolf Jackin keräämiä muinaiskaluja, lunastettiin Antellin kokoelmiin 5 p. Helmik. 1904.

- Laurilan tilan (RN:o 10:1) omistajan, Jyrki Ruskeakorven, os. Laurila, 72330 Tiitilänkylä, p. 971-648817, mukaan todennäköisin löytöpaikka on Hirvijärven eteläpuolella kulkevan Hirvipuron rannalta. PK 3224 06 SONKARI, x=6975 28, y=479 48, z=115 Esineen löytäjä, Daniel Markkanen on asunut Vehkarannan tilalla.

TARKASTAMATTA JÄÄNEET ESINEET JA KOHTEET

KM 2218:23/24/, vaillinaisesti hiottu poikkileikkaukseltaan ylöspäin kapeneva leveäharjanteinen tasataltta, kuva An. Ant. II, s. 145, merk. n:o 58. Saatu 22/IX 59 itsellismies Aatami Tarkiaiselta Närhilän kylästä; main. mies sanoi löytäneensä aseensa metsästä pari vuotta sitä ennen. C.A. Gottlundin H.M:n/Kts. S.M.Y:n v. kert. 29/V 83. pöytäk. s. 753.

Jyväskylän sem.mus. N:o 1484, soikea tuluskivi
" " " 1485 "

Ylösenkangas

KuM 6577:1, liuskekärki, :2, liuskekärki, :3, poikkitaltta, 4:, poikkikirves, :5, poikkitaltta, :6, poikkitaltta
Esineiden löytöpaikat eivät ole tiedossa. Vesannon kirkonkylän ala-asteen koulunjohtaja Reijo Laakson pyynnöstä museoon toimitamat koulun kokoelmissa olleet kiviesineet. Verif. 109/78. Diar. 22.3.1979.

KM 6306:27-28, 2 oikokirvestä. L. peltoa raivattaessa Rautalammin (?) ja Vesannon pitäjien rajalta, enintään 10 km Vesannon kirkolta, Konneveden N päästä. Esineet, jotka Antellin valtuuskunta herra K.E. Boijerin välityksellä 26/3 1913 500:- mklla osti asemapäällik-

kö G.A. Sandellilta. – Voisi arvata, että löydöt ovat jostakin Hintikansalmen tienoilta (Pk 3224 03 AHVENINEN; ruutu 6973/467). Oiva Ritvanen on maininnut Hintikan talon seudun kivikautisen asuinpaikan sijaintikohtana (kts. ed.), ja Kuopion museon arkistossa on varmentamaton tieto reikäkiven löytymisestä Kuuslahden ent.

koulun tontilta. Harri Halonen, joka asuu koululla (nyk. Martinranta –tila), on ilmoittanut 9.11.1990 koulun pohjoispuolisesta kasvimaasta löytyneestä reikäkivestä (löytäjän kotona). Ilmoittamisen yhteydessä löytäjälle on annettu kysymyslehti ja kuori löydön toimittamiseksi museoon, mutta asia on kesken. Paikkaa ei tarkistettu. Koulun koordinaatit: x=6973 67, y=467 96. –J.A. KuM 2460 (=ent. Aa 48), poikkikirves, sarvivälkeliusketta varrelle suippeneva. Pitkänjärven rannalta. Opettaja Auk. Tiitinen 18 XI 84. – Pitkälampi ? (3224 03 AHVENINEN; ruutu 6976/461), ei tarkastettu maastossa.

KuM 2471 (Luett. II, N 50), reikävasara. Sukkulan muotoinen vasarakirveen puolikas, katkennut reijän kohdalta niin, että puoli reikää on jälellä, karkea syistä kiveä. Toht. Äyräpään lisäys: Vasarakirveen teräpuolisko, kivilaji eruptiivista. Löydetty Keiteleen rannalta. Luov. opett. Auk. Tiitinen, Rautalampi 18/XI 1884. – Löytöpaikka ei selvinnyt. Opettaja Aukusti Tiitinen on toimittanut Kuopion museoon monia esineitä pääasiassa Rautalammilta (vrt. Rautalammin inv. kertomus; 3400/41.) ja ympäristöstä. Nähtävästi hän toimi välittäjänä olematta itse löytäjä. –J.A.

Vesannon Närhilän kansakoulu, pyöreäkyllinen kourutaltilta. Löytötietoja ei ole. Kts. esihist. os:n kiertokirje kansak. 5357. – Närhilän toimivassa koulussa ei tiedetä olevan muita esihistoriallisia esineitä. Taltilta on pyydetty museoon tutkittavaksi. Löytötietoihin ei saatu tarkennusta. –J.A.

Jyväskylän seminaarin kokoelmat, taltilta, kiveä. L. Sepänniemen rinteeltä 1850. Lahj. sem. opp. Laitinen 31/I 1873. Jyväskylän seminaarin kokoelmat, taltilta, kiveä. Lahj. sem. opp. Laitinen 31/I 1873. – Ei selvinnyt löytöpaikka.

Keski-Suomen museo, tasa- ja kouruteräinen kaksoistaltilta. Löyt. syyskuussa 1943 emäntä Impi Närhi Vesannon Käkikumpu nimisen tilan maalta pellon raivauksen yhteydessä. Lahjoittanut Jyväskylän Normaalilyseolle koulul. Tuovi Hartikka.

KuM 3034, kiviesine, n. 11 cm läpimittainen, harmaasta kivistä tehty reikäkivi. Vesanto Horontaipale Rannan talo Löyd. Murtolahden rannalta. Lähellä useita uunin pohjia. Luov. kauppakoul. Paavo Halonen, Vesanto, jouluk. 1933.

- Löytötietoja tarkistaessa selvisi, että Murtosalmi on Pängätsalon saaren länsipuolella ja Murtolahden talo salmen rannalla Listonniemessä Konginkankaan puolella (Koordinaatit: 3222 12 LISTONNIEMI; x=6971 78, y=455 92). Myös selvisi, että Rannan talo on mantereella Pängätsalon koillispuolella, Mertaniemessä. Sen omistaa Jarmo Toikkanen, os. Ranta, 72350 PIENOLA, puh. 971-646738. Halosia ei aivan naapureissakaan asu eikä ole asunut, ja Halosten tiedetään olleen alkuaan Saarijärveltä peräisin. Halonen -sukuja on kaksi haaraa. Rannan talo on PK 3224 03 Ahveninen, ruutu 6973/460. Maastotarkastusta ei tehty. -J.A.

KuM ? (=ent. Aa 62), tasatalta, ohut reunoilta terävähkö (varrelle kapeneva) vain nimeksi hiottu. Pellostä stipendi. Aug. Mäkeläinen 5/I 1885. - Arkisto: Kuopion Isänmaallinen Seura N:o 822; Aug. Mäkeläisen kertomus keräysmatkasta v. 1884"....Muinaiskalujen joukossa, joita niin vähän olen voinut saada kokoon, on pari kivi-asetta, (musta, 140) toinen löydetty Rautalammilla Kerkonjoensuun kylässä Heimolan talon maalta noin jalkaa syvältä kovasta savesta erään suon laidasta, toinen (139) erään talon pellostä Wesannolla..." (...Mäkeläinen näyttää käyneen ainakin Korholan Mattilassa, Wesamäen kylässä, Pelkolassa, Horonpäässä, Vesannon Ukkolas- sa...J.A.)

XXXXXXXXXXXXXX

Esineluettelo löytöpaikoittain

(Jyv.sem.kok. = Jyväskylän seminaarin kokoelmat)
(Jyv.sem.museo = Jyväskylän seminaarin museo)
(Keski-Suomen museo, Jyväskylä)
(KM = Kansallismuseo)
(KuM = Kuopion museo)
(Närhilän kansakoulu = Vesannon Närhilän koulu)

KM 1940:6/6/	3.600/6.
KM 1940:9/9/	3.600/6.
KM 1940:11/3/	3.600/9.
KM 2218:23/24/	3.600/0.
KM 3368	3.610.
KM 3465:2	3.600/10.
KM 3644:5-6	3.600/5.
KM 3644:7	3.610.
KM 3644:9	3.600/7.
KM 4035:15	3.600/0.
KM 4340:12	3.600/0.
KM 6306:27	3.600/0.

KM 6306:28	3.600/0.
KM 8751:1-3	3.609.
KM 9941:1-3	3.609.
KM 10273	3.600/11.
KM 10587:1	3.600/0.
KM 10587:2	3.600/4.
KM 12390	3.600/8.
KM 15690	3.608.
KM 15876	3.600/9.
KM 17883	3.600/2.
KM 22430	3.602.
KM 23476	3.602.
KuM ? (=ent. Aa 62)	3.600/0.
KuM 2460 (=ent. Aa 48)	3.600/0.
KuM 2461 (=luett.II A 154)	3.600/12.
KuM 2471 (=Luett.II N. 50)	3.600/0.
KuM 2594 (=luett.I 1178)	3.600/12.
KuM 3034	3.600/0.
KuM 5869	3.602.
KuM 6074	3.600/3.
KuM 6577:1	3.600/0.
KuM 6577:2	3.600/0.
KuM 6577:3	3.600/0.
KuM 6577:4	3.600/0.
KuM 6577:5	3.600/0.
KuM 6577:6	3.600/0.
KuM	3.602.
KuM	3.606.
KuM	3.607.
KuM	3.608.
KuM	3.610.
KuM	3.600/11.
Keski-Suomen museo	3.600/0.
Jyv.sem.museo 1484	3.600/0.
Jyv.sem.museo 1485	3.600/0.
Jyv.sem.kok.	3.600/0.
Jyv.sem.kok.	3.600/0.
Närhilän kansakoulu	3.600/0.
reikäkivi(?)	3.600/0.
kivikirves (hukassa)	3.602.
kivitaltta (hukassa)	3.600/1.
taltta (hukassa)	3.600/2.

Kuvaluettelo

- F.a. 2391– Vesanto, Närhilä, Lääminginmäki (3.602.).
2362 Hiekanottoaika, jolta tarkastuksen yhteydessä
asuinpaikkaan viittaavia löytöjä tavattiin.
Kuvassa keskellä näkyvästä törmästä nähtiin
selvimät merkit ja tuli enimmäkseen löydöt.
Valok. Jouko Aroaho 11.9.1986, 6x6.
- F.a. 2390 Vesanto Närhilä, Lääminginmäki (3.602.).
Hiekkakuopan länsipää. Kuvassa oikealla näkyy
kirveen löytötiedoissa (ver. 14/86) mainittu
hiekan kerrostuneisuus. Valok. Jouko Aroaho
11.9.1986, 6x6.
- F.a. 3322 – Vesanto, Närhilä, Lääminginmäki (3.602.)
3323 Keihäänkärki () in situ.
Valok. Olli Soininen 16.9.1991, kino.
- F.a. 3324 Vesanto, Lapinsaari: eteläinen lapinkiuas
(3.600/0.) kaakosta. Valok. Olli Soininen
16.9.1991, kino.
- F.a. 3325 Vesanto, Lapinsaari: pohjoisempi lapinkiuas
(3.600/0.) kaakosta. Valok. Olli Soininen
16.9.1991, kino.
- F.a. 3326 Vesanto, Horontaipale, Huuskola: kivitaltan
ja mustuneen kiveyksen löytöpaikka (3.600/1.)
länneä. Kuvassa oik. näkyvästä rauniosta noin
30 metriä vasempaan. Valok. Olli Soininen
17.9.1991, kino.
- F.a. 3327 Vesanto, Horontaipale, Hiekkala (3.609.). Kuva
otettu kuivatetun Pieni Ahvenisjärven vanhalta
rantavyöhykkeeltä, etelästä. Iskosten löytö
paikka on vas. näkyvän ulkorakennuksen päädyn
kohdalla tien toisella puolella. Valok. Olli
Soininen, 17.9.1991, kino.
- F.a. 3328 Vesanto, Horontaipale, Hiekkala (3.609.).
Kuvassa näkyvän maantiesillan ali kulkee Iso ja
Pieni Ahvenisjärvet yhdistävä Ahvenisjoki.
Valok. Olli Soininen, 17.9.1991, kino.

- F.a. 3329 Vesanto, Horontaipale, Halla-aho (3.610.).
Kvartsi-iskoksia löytyy asuinrakennuksen
vasemmanpuoleiselta sivulta, kuvan oikeassa
laidassa näkyvältä perunapelloilta. Kuvattu
koillisesta. Valok. Olli Soininen, 18.9.1991,
kino.
- F.a. 3330 Vesanto, Sonkari, Luntainen (3.608.).
Maaterassi, josta löytyi kvartsi-iskoksia. Kuva
lounaasta. Valok. Olli Soininen 20.9.1991,
kino.
- F.a. 3331 Vesanto, Sonkari, Palvaniemi (3.611.).
Kaivinkoneella paljastunut lapinraunio kaakosta.
Valok. Olli Soininen 20.9.1991, kino.
- F.a. 3332 Vesanto, Sonkari, Palvaniemi (3.611.).
Lapinraunio kaakosta. Valok. Olli Soininen
20.9.1991, kino.
- F.a. 3333 Vesanto, Sonkari, Palvaniemi, Joensuu (3.600/0).
Lapinraunion N-puolisessa järven lahdelmassa
näkyviä sälekatiskoita, lähikuva. Valok. Olli
Soininen, 20.9.1991, kino
- F.a. 3334 Vesanto, Sonkari, Palvaniemi, Joensuu (3.600/0).
Lapinraunion N-puolisessa järven lahdelmassa
näkyviä sälekatiskoita, kuva kauempaa, etelästä.
Valok. Olli Soininen 20.9.1991
- F.a. 3335 Vesanto, Sonkari Joensuu (3.607.). Tilan NW-
puoleinen mansikkapello, josta löytyi kvartsi-
iskoksia sekä kivikirves, kuvattuna luoteesta.
Kivikirveen löytöpaikka on etualalla olevasta
rinteestä. Valok. Olli Soininen 20.9.1991,
kino.
- F.a. 3336 Vesanto, Ollanniemi (3.600/0.). Kiviraunio
pohjoisesta. Valok. Olli Soininen 20.9.1991,
kino.
- F.a. 3364- Vesanto, Kuuslahti, Korpinen (3.603.). Lapin-
3366 raunio Korpinen luoteispäässä valokuvattuna
eteläkaakosta. Taustalla järvessä näkyy
peruskarttaankin merkityt kivet. Valok. Jouko
Aroalho 19.10.1991, 6x4,5.

- F.a. 3368 Vesanto, Kuuslahti, Iso-Runkkuuttoma (3.604.).
Raunio 1 (R1) valokuvattuna kaakosta. Valok.
Jouko Aroalho 19.10.1991, 6x4,5.
- F.a. 3369 Vesanto, Kuuslahti, Iso-Runkkuuttoma (3.604.).
Raunio 1 (R1) saaren luoteispäässä valokuvattuna
luoteesta. Valok. Jouko Aroalho 19.10.1991,
6x4,5.
- F.a. 3370 Vesanto, Kuuslahti, Iso-Runkkuuttoma (3.604.).
Raunio 2 kuvattuna kaakosta. Sen kiviä on
vieritelty vasemmalla näkyvää jyrkännettä alas
rantaan. Vasemmalla näkyy myös Pieni-Runkkuut-
toma. Valok. Jouko Aroalho 19.10.1991, 6x4,5.
- F.a. 3371 Vesanto, Kuuslahti, Iso-Runkkuuttoma (3.604.).
Raunio 2 (R2) saaren lounaisrannalla valokuvattuna
etelästä, ranta jää vasemmalle. Valok. Jouko
Aroalho 19.10.1991, 6x4,5.
- F.a. 3374 Vesanto, Kuuslahti, Pieni-Runkkuuttoma (3.605.).
Lapinraunio (R1) saaren lounaisosan kalliolla
valokuvattuna lounaasta. Rauniot (?) 2 ja 3
sijaitsevat tästä 10 ja vielä 4 m etelään eli
oikealle. Valok. Jouko Aroalho 19.10.1991, 6x4,5.
- F.a. 3378 Vesanto, Kuuslahti, Närhinsaari (3.601.).
Lapinraunio valokuvattuna lännestä, taustalla
Pohjois-Konnevettä. Valok. Jouko Aroalho
19.10.1991, 6x4,5.

PERUSKARTTA 3224 02 NÄRHILÄ

(Alleviivatut kiinteitä muinaisjäänöksiä, sulkuihin merkityistä ei varmasti tiedetä kuuluvatko ne tälle lehdelle)

3.602. Lääminginmäki, kivikautinen asuinpaikka, II.

3.603. Korpinen, lapinraunio, ajaltaan epäm., II

- 3.600/1. Kivitaltta (hukassa), KM 3644:9 reikäkiven puolisko,
Horontaipale, Huuskola
- 3.600/2. Taltta (hukassa), KM 17883 poikkikirves, Närhilä, Närhin-
saari
- (3.600/0. KM 2218:23/24/ tasataltta, Närhilän kylästä)

3.400/21. 1930

(Alleiviivattu kivi on vintinajonkappale, suljettiin merkityistä
löydöksistä ei varma i tiedetti kuuluvaksi ne tälle lehdelle)

- 3.400/21. II 2, raskasalva, Heimo
3.400/22. II 21, taltta t. pieni kirves, Kerkonjoensuu, Hytö
(3.400/21. II 11/10/ varrenpää salvasa, Tuhtosen torppa)
3.400/48. KM 24971, alkeellisen taltan kappale, Kerkonjoensuu,
Rokkalanniitty
3.400/49. KM 24972, alkeellinen taltta (?), Kerkonjoensuu, Salmela
3.400/0. KuM 6032, kiviesineen katkelma, Saikari, Peltola
3.400/0. KM 4340:14, keihäänterä tai veitsi, Västinsalmi, Niinivesi
3.607. Joensuu, kivikautinen asuinpaikka, II
3.611. Palvaniemi, lapinraunio, ajalt. epäm., II

Kuopion kultt.hist. museo
esih.top. ark.

VESANTO

PERUSKARTTA 3222 12 LISTONNIEMI

(alleviivatut kiinteitä muinaisjäännöksiä, sulkuihin merkityistä ei varmuudella tiedetä kuuluvatko tälle lehdelle)

3.600/0. KuM 3034 reikäkivi, Murtolahden rannalta

PERUSKARTTA 3224 03 AHVENINEN

(alleviivatut kiinteitä muinaisjäännöksiä, sulkuihin merkityistä ei varmuudella tiedetä kuuluvatko tälle lehdelle)

3.609. Hiekkala, kivikautinen asuinpaikka, II

- 3.600/3. KuM 6074 reikänuija, Kuuslahti Vetokangas
3.600/4. KM 10587:2 reikäkivi, Kuuslahti Viistola
3.600/5. KM 3644:5 pieni tasataltta, KM 3644:6 jäännös jostakin aseesta, Horontaipale Rutkola
3.600/6. KM 1940:6/6/ tasataltta, KM 1940:9/9/ tasataltan ali-puoli, Kuuslahti, Mäkelä
3.600/7. KM 3644:9 reikäkiven puolisko, Horontaipale Kallioaho
3.600/0. KM 10587 kourutaltta, Ahvenistien risteys
(3.600/0. KM 4035:15 terä pienestä tasataltasta, Karhun talo)
(3.600/0. KM 6306:27-28 2 oikokirvestä, Konneveden pohjoispäästä)
(3.600/0. KuM 2460 (=ent. Aa 48) poikkikirves, Pitkänjärven rannalta
3.600/0. ? reikäkivi, Kuuslahden ent. koulu

PERUSKARTTA 3224 06 SONKARI

(alleiviivatut kiinteitä muinaisjäännöksiä, sulkuihin merkityistä ei varmuudella tiedetä kuuluvatko tälle lehdelle)

- 3.608. Luntainen, kivikautinen asuinpaikka, II
3.600/8. KM 12390 kourutaltoa, Juurikkaniemi Sorola
3.600/9. KM 1940:11/3/ tasataltoa, KM 15876 kourutaltoa,
Sonkari Asijoki
3.600/11. KM 10273 kivikirves, KuM kvartssia, Sonkari
Ukkolansalmi
3.600/12. KuM 2461 oikotaltoa, KuM 2994 oikotaltoa, Sonkari
Elosaari
3.600/0. KM 4340:12 iso tasataltoa, Juurikkaniemen Vehkaranta

Kuopion kultt.hist. museon
esih.top. ark.

VESANTO

PERUSKARTTA 3311 10 SUOVANLAHTI

(alleviivatut kiinteitä muinaisjäännöksiä, sulkuihin merkityistä ei varmuudella tiedetä kuuluvatko tälle lehdelle)

3.610. Halla-aho, kivikautinen asuinpaikka, II
3.600/10. KM 3465:2 kapeanlainen kourutaltilta, Horontaipale
Tynkkylä

ARKEOLOGISEN KOHTEEN
TARKASTUS

921	01	0001
-----	----	------

Tunnistetiedot

Vesanto 3.601.
Kunta: _____ Inventointinumero: _____
Alue: Kuuslahti _____ Luokka: I
Närhinsaari _____ ajataan epäm.
Nimi: _____ Ajoitus: _____
Kohteen laji: lapinraunio _____ Lukumäärä: 1
Kohteesta muita kortteja _____ kpl (ks. täyttöohjeet)
Tarkastaja: Jouko Aroalho _____ Tarkastusaika: 19. 10. 19 91

Sijaintitiedot

3224 05 Kiesimä
Peruskartta: _____ Pinta-ala _____
x= 6965 12 y= 470 73 97,5
Vesannon kirkosta n. 15,8 km etelään
Suunta ja etäisyys kirkosta tms. _____

Hoito ja kunto (ks. täyttöohjeet)

A B C D E F G

Tila ja omistaja (ks. täyttöohjeet)

Kylä/kaupunginosa: Kuuslahti RN:o 4:69
Tila/Rno/nimi: Itäsaaret
tai Kortteli/tontti/palsta: _____
Omistaja: Eila Mirjami Hedlund 971-223728
Luistelijantie 2 C Puhelin: 70200 Kuopio
Osoite: _____ Postitmp: _____
Kiinteistötunnus: Vuokrattu, ks. huomautukset

Lisää kiinteistöjä kpl

Aiemmat tiedot:

A. Europaeuksen tarkastuskertomus 21.11.1927 museoviraston esihistorian toimiston arkistossa.

Aiemmat löydöt:

Tarkastuslöydöt:

TARKASTUSKERTOMUS

Liitteet:

kartat _____

muut liitteet Pa. _____

negatiivit _____

diat _____

Tarkastuksen aihe:

A. Europaeus 21.11.1927 kertomus: "... Iso kiviraunio on Närhinsaaren taloon kuuluvassa Itäsaarella. Saari on itäisin Närhinsaaren eteläpään itäpuolella olevista pikkusaarista. Raunio on saaren korkeimmalla kohden, sen pohjoisrannalla, kallioperustalla, joka heti raunion pohjoispuolella viettää jyrkänlaisesti järveen...."

Kohteen kuvaus:

A. Europaeus 21.11.1927: "...Sen suuruus on 9,5 (ESE-WNW)x8,5 (SSW-NNE) m, korkeus 0,6 m. Raunio on pahoin mullistettu, keskestä kuopalle melkein pohjaa myöten pengottu. Kivet ovat enimmäkseen miehen nostannaisia, mutta isompiakin kiviä on, mm. näkyy niitä useampia raunion keskilinjassa, lähempänä sen luoteisreunaa. Näistä isoista kivistä on kaksi kulmittain, ikäänkuin muodostaen paasiar-kun katkelman..."

Kävin lauantaina 19.10.1991 moottoriveneellä katsomassa Itäsaaren rauniota. Totesin, että saaren lounaisosaan oli rakennettu sauna ja mökkirakennus sekä kivistä kasattua laituria. Itse lapinraunio oli kasvillisuuden ja varisseiden lehtien peittämä paljolti, ja sen tila vaikutti pysyneen Europaeuksen kuvauksen mukaisena. Mitään merkkejä raunioon kajoamisesta en havainnut pikaisella hämärän kiirehtimällä käynnilläni. Saarella ei ollut ketään paikalla.

Ympäristö ja maasto: (vesistö, vesistököödi, rakennukset, tiet, sorakuopat jne)
Närhinsaaren eteläpään itäpuolella olevien Itäsaarten itäisin pikkusaari. Saaren lounaisosassa on rannalla vanhoista hirsistä koottu sauna, mökki ja rantaan kivistä kasattu laituri.

Laajuuden arviointiperuste:

Luokitus ehdotus perusteluineen:
Läpimittainen, ajaltaan epämääräinen, I

Röykkiön sijaintikallio saaren pohjoisrannalla.

Ehdotus suoja-alueeksi:

Illan hämärässä heikkenevät

Havaintomahdollisuudet:

Opas:

Rauhoitustoimenpiteet maastossa:

Tiedossa olevat maankäyttösuunnitelmat, kiireellisyys:

Lähilöytöjä:

Selostus jätetty

21. 10. 91
/ 19

Aika

Kuopiossa

Paikka



Allekirjoitus

Jatkotoimenpiteitä:

Huomautuksia (esim perimätieto) ja lisäyksiä:

Täyttöohjeita:

Tunnistetiedot

Mikäli kohteen alueella on useampia muinaisjäännöslajeja (esim. asuinpaikka ja röykkiöitä), täytä samalla nimellä ja inventoin-
tinumerolla useampi kortti

Hoito ja kunto

A. Kunto: 1=koskematon, 2= tutkittu osittain, 3= tutkittu kokonaan, 4=tuhoutunut osittain, 5= tuhoutunut kokonaan, 6=tutkittu ja tuhoutunut osittain, 7=tutkittu ja tuhoutunut kokonaan

B. Alkuperäisyys: 1=täysin alkuperäinen, 2=entisoity osittain, 3=entisoity kokonaan, 4=siirretty alkuperäiseltä paikaltaan

C. Hoitotarve: 1=vaatii entistämistä, 2=vaatii kunnostamista, 3=vaatii puhdistamista tai esiin kaivamista, 4=vaatii tuki- tai suo-
jarakenteita, 5=vaatii tutkimuksia tuhoutumisen estämiseksi, 6=vaatii jatkuvaa hoitoa, 7=ei vaadi hoitotoimenpiteitä

D: Hoitotilanne: 1=peruskunnostettu, 2= tuettu rakentein, 3=pidetään puhtaana

E: Rajaustarkkuus: 1=rajattu arvion pohjalta, 2= rajattu osittaisella koekaivauksella, 3= rajattu kokonaan epävarmasti koekai-
vauksin, 4= rajattu kokonaan luotettavin koekaivauksin, 5=rajattu näkyvien rakenteiden perusteella

F: Vahvistustapa: 1=rajattu vain muinaisjäännös, 2=rajattu vain suoja-alue, 3=rajattu sekä muinaisjäännös että suoja-alue

G: Maastomerkintä: 1=kuparitaulu, 2=kertova taulu, 3=paalurajaus ilman taulua, 4=paalurajaus ja taulu, 5= aitaus ja taulu,
6=rakennus ympärillä ja taulu

Tila ja omistaja

Mikäli kohde on useamman tilan tai kylän alueella, TÄYTÄ LISÄKORTTI

KUOPION MUSEO

KULTTUURIHISTORIAN OSASTO



VE SANTO

KUUSLAHTI

NÄRHINSAARI

3.601

KUVA 1: LAPINRAUNIO VALOKUVATTUNA
LÄNNESTÄ, TAUSTALLA POHJOIS-
NENETTÄ. VALOK. J. ARONHO, G.M.
19.10.1951.

ARKEOLOGISEN KOHTEEN
TARKASTUS

921	01	0002
-----	----	------

Tunnistetiedot

Kunta: Vesanto Inventointinumero: 3.602.
Alue: Närhilä Luokka: II
Lääminginmäki kivikausi
Nimi: _____ Ajoitus: _____
Kohteen laji: kivikautinen asuinpaikka Lukumäärä: _____
Kohteesta muita kortteja _____ kpl (ks. täyttöohjeet)
Tarkastaja: Olli Soininen Tarkastusaika: 16 / 9 . 19 91

Sijaintitiedot

Peruskartta: 3224 02 Närhilä Pinta-ala 40-50 m
x= 6968 28-29 y= 466 82-85 118-120
Suunta ja etäisyys kirkosta tms. Vesannon kirkosta n. 13,2 km etelälou-
naaseen

Hoito ja kunto (ks. täyttöohjeet)

A B C D E F G

Tila ja omistaja (ks. täyttöohjeet)

Kylä/kaupunginosa: Närhilä RN:o 3:88
Tila/Rno/nimi: Lähdemäki
tai Kortteli/tontti/palsta: _____
Omistaja: Tapio Vilhunen Puhelin: 971-644413
72360 Närhilä
Osoite: _____ Postitmp: _____
Kiinteistötunnus: Vuokrattu, ks. huomautukset

Lisää kiinteistöjä kpl

Aiemmat tiedot:

Kts. J. Aroalhon tarkastuskertomus 16.10.1986

Aiemmat löydöt:

Kivikirves _____, KuM 5869 keihäänkärki, KM 22430 kivikirves,
KM 23476 kvartsia, pal. luuta.

Tarkastuslöydöt:

KuM 28160:1-2 liuskekeihäänkärki, kvartsia

TARKASTUSKERTOMUS

Liitteet:

kartat _____
muut liitteet ~~Fa. 3322-23~~ _____
negatiivit _____
diat _____

Tarkastuksen aihe:
vesannon inventointi 16.9.1991

Kohteen kuvaus:

Vrt. J. Aroalhon tarkastuskertomus 16.10.1986

Hiekkakuopasta on otettu vähäisiä määriä hiekkaa vuoden 1986 tarkastuksen jälkeen. Alue heinittynyttä, mutta puustoa kuopan reunoilla äskettäin korjattu pois.

Ympäristö ja maasto: (vesistö, vesistökoodi, rakennukset, tiet, sorakuopat jne)

Alue on sorahautana, josta ei arvion perusteella noin 2 vuoteen ole otettu soraa. Hautaan on kaadettu myös rakennus- ja maatalousjätettä täytteeksi.

Laajuuden arviointiperuste:

Luokitusehdotus perusteluineen:

Kivikautinen asuinpaikka II

Ehdotus suoja-alueeksi: _____

Havaintomahdollisuudet: _____ Sorakuopan reunoja lukuun ottamatta
vähäiset.

Opas: _____

Rauhoitustoimenpiteet maastossa:

Tiedossa olevat maankäyttösuunnitelmat, kiireellisyys:

Metsänkaadosta päätellen kuopan laajentaminen voisi tulla joskus kyseeseen.

Lähilöytöjä:

Selostus jätetty

11 / 12. 19 91

Aika

Paikka

Olli Soininen

Allekirjoitus

Jatkotoimenpiteitä:

Huomautuksia (esim perimätieto) ja lisäyksiä:

Täyttöohjeita:

Tunnistetiedot

Mikäli kohteen alueella on useampia muinaisjäännöslajeja (esim. asuinpaikka ja röykkiöitä), täytä samalla nimellä ja inventointinumerolla useampi kortti

Hoito ja kunto

A. Kunto: 1=koskematon, 2= tutkittu osittain, 3= tutkittu kokonaan, 4=tuhoutunut osittain, 5= tuhoutunut kokonaan, 6=tutkittu ja tuhoutunut osittain, 7=tutkittu ja tuhoutunut kokonaan

B. Alkuperäisyys: 1=täysin alkuperäinen, 2=entisöity osittain, 3=entisöity kokonaan, 4=siirretty alkuperäiseltä paikaltaan

C. Hoitotarve: 1=vaatii entistämistä, 2=vaatii kunnostamista, 3=vaatii puhdistamista tai esiin kaivamista, 4=vaatii tuki- tai suojarakenteita, 5=vaatii tutkimuksia tuhoutumisen estämiseksi, 6=vaatii jatkuvaa hoitoa, 7=ei vaadi hoitotoimenpiteitä

D: Hoitotilanne: 1=peruskunnostettu, 2= tuettu rakentein, 3=pidetään puhtaana

E: Rajaustarkkuus: 1=rajattu arvion pohjalta, 2= rajattu osittaisella koekaivauksella, 3= rajattu kokonaan epävarmasti koekaivauksin, 4= rajattu kokonaan luotettavin koekaivauksin, 5=rajattu näkyvien rakenteiden perusteella

F: Vahvistustapa: 1=rajattu vain muinaisjäännös, 2=rajattu vain suoja-alue, 3=rajattu sekä muinaisjäännös että suoja-alue

G: Maastomerkitä: 1=kuparitaulu, 2=kertova taulu, 3=paalurajaus ilman taulua, 4=paalurajaus ja taulu, 5= aitaus ja taulu, 6=rakennus ympärillä ja taulu

Tila ja omistaja

Mikäli kohde on useamman tilan tai kylän alueella, TÄYTÄ LISÄKORTTI

Kuopion kulttuurihistoriallinen museo
esih. top. ark.

VESANTO
Närhilä
Lääminginmäki
3.602.

PERUSKARTTA: 3224 02 NÄRHILÄ

J. Aroalho:

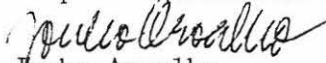
Vesannon Lääminginmäen kivikautisen asuinpaikan tarkastus 11.9.1986.

Vesannon Kuuslahden kylän Lääminkijoen rantapenkasta tiedetään joen oikaisutyössä mv. Aatto Vilhusen löytäneen kivikirveen (Savon Lehti 29.8.75). Samoilta tienoilta siltatyömaan yhteydessä poiskuljetetusta maasta metsätyömies Kauko Harlin on löytänyt liuskekärjen (KuM 5869) ja edelleen 7.8.1984 Esko Turpeinen kivikirveen (KuM) vanhan ja uuden maantien välisestä hiekkakuopasta. 22430

Kävin tarkastamassa esineiden löytösuhteita yhdessä Museoviraston tutkijan, Matti Huurteen, kanssa 11.9.1986, jolloin totesimme, että maasto on alueella hiekkapohjaista ja viettää pohjoiseen, kohti Lääminkijokea. Löytötiedoissa mainittu hiekkakuoppa on urheilukentän ja Lääminkijoen sekä vanhan ja uuden maantien välissä. Kuopan länsipäästä, missä havaintomahdollisuudet olivat parhaimmat, löysimme n. 3 m korkeasta törmästä kuopan pohjalle valuneita kvartsi-iskoksia sekä palanutta luuta (KM 23476). Tulisijoja tms. merkkejä kiinteästä muinaisjännöksestä ei ollut näkyvissä. Löytökohdan ja uuden maantien välillä metsässä on vanha kellarikuoppa ja metsittyneitä hiekkakuoppia.

Löytöjen ja muiden havaintojen perusteella paikalla todettiin olevan osittain hiekanoton tuhoama kivikautinen asuinpaikka, II.

Kuopiossa, 16.10.1986


Jouko Aroalho
amanuenssi

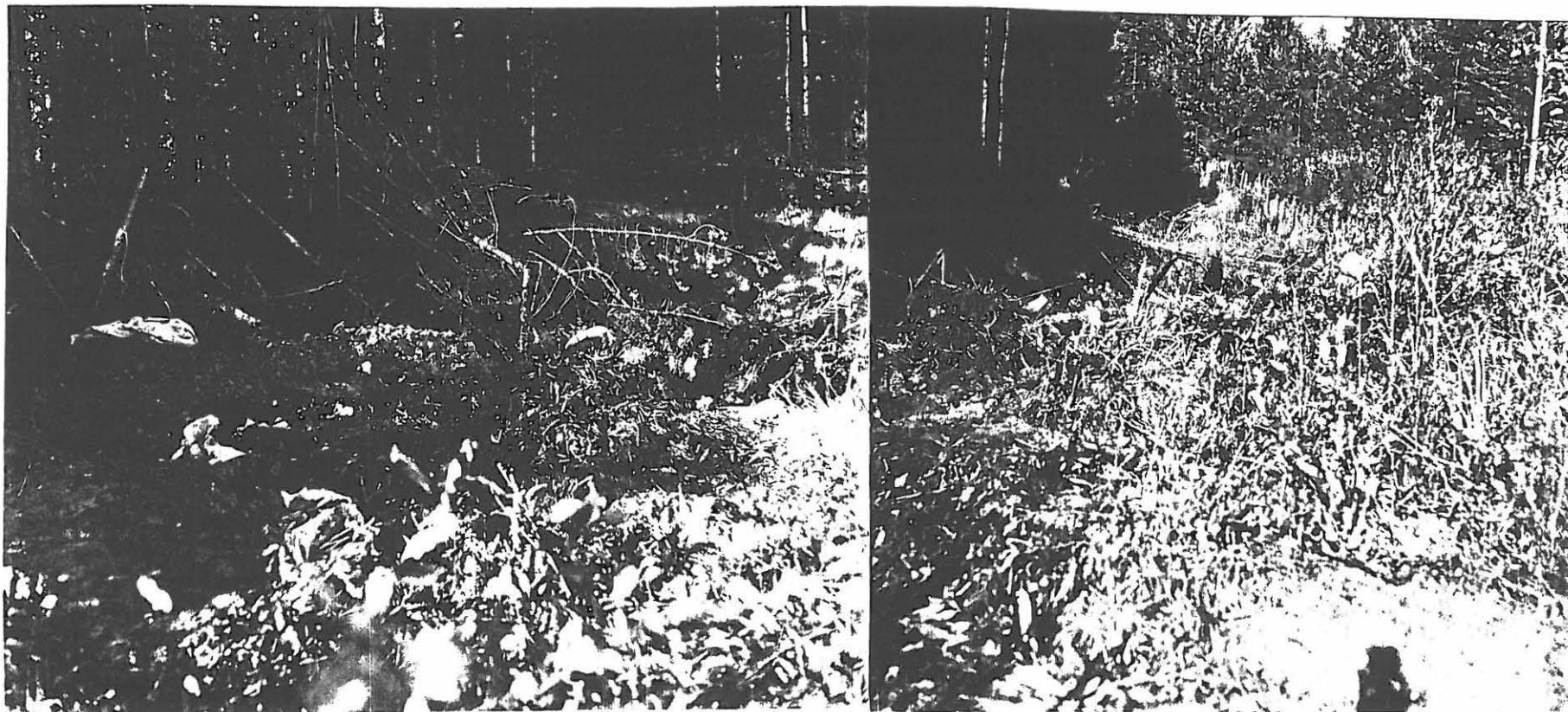
valokuvat: F.a. 2390-92

KUOPION MUSEO

KULTTUURIHISTORIAN OSASTO

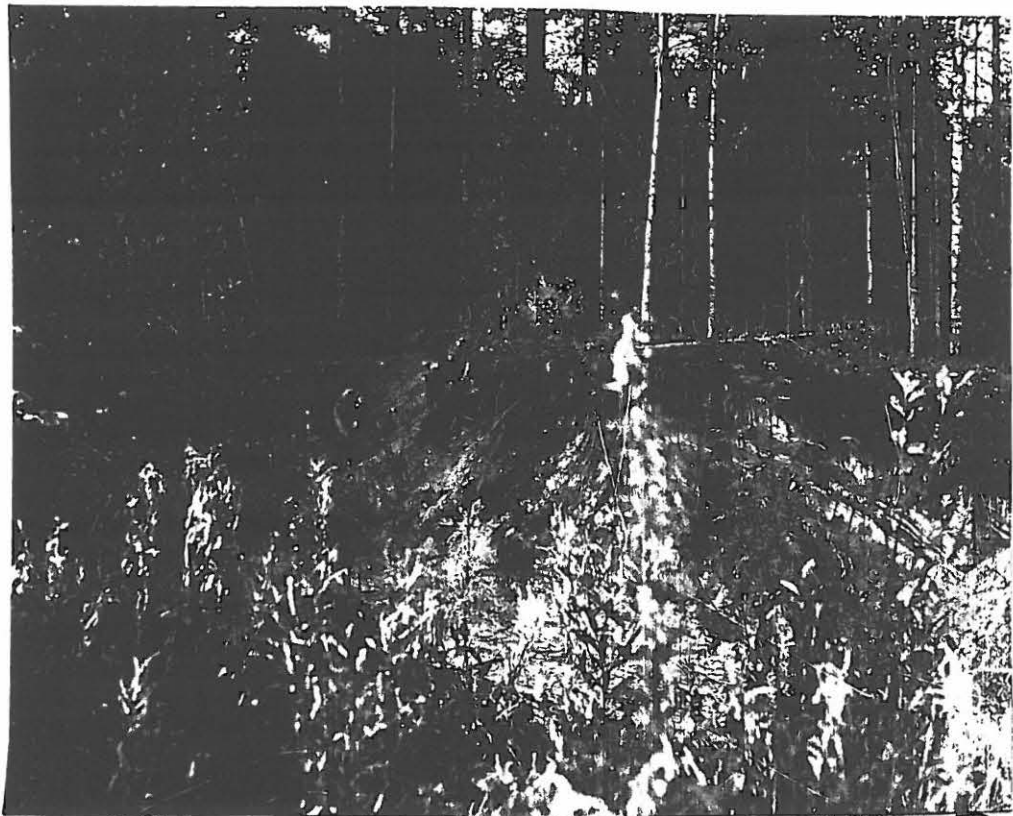
ESIH. TOP. ARK.

VESANTO
NÄRHILÄ
LÄÄMINGINMÄKI
3.602.



F.o. 2391-2

KUVA 1: HIEKANOTTOPAIKKA, JOLTA TARKASTUKSEN YHTEYDESSÄ
ASUINPAIKKAAN VIITTAAVIA LÖYTÖJÄ TAVATTIIN.
KUVASSA KESKELLÄ NÄKYVÄSTÄ TÖRMÄSTÄ NÄHTIIN
SELYIMMÄT MERKIT JA TULI ENIMMÄT LÖYDÖT.
VALOK. JOUKO ARDALHO 11.9.1986. NEG. 6x6



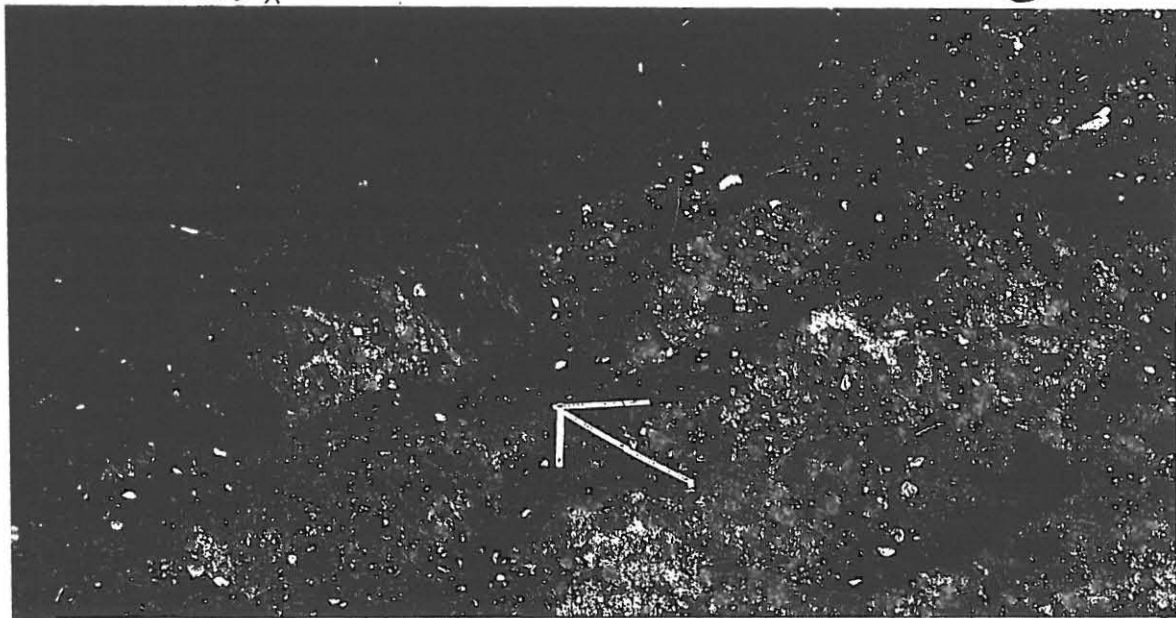
F.a. 2390

(2)

KUVA 2. HIEKKAKUOPAN LÄNSIPÄÄ. KUVASSA OIKEALLA NÄKYVÄN KIRVEEN LÖYTÖTIEDOISSA (VER. 14/84) MAINITTU HIEKAN KERROSTUNEISUUS. VALOK. JOUKO AROALHO, 11.9.1986. NEG. 6x6.

KUVA 3-4. KEIHÄÄNKÄRKKI (KRS81601) IN SITU. VALOK. ETELÄSTÄ, 16.9.1991, OLLI SOININEN, KINO.

F.a. 3322



F.a. 3311



VESANTO
NÄRHILÄ
LÄÄMINGINMÄKI

3.602.

F.a. 3322

KEIHAANKARKKI () IN SITU.
VALOK. ETELÄSTÄ, 16.9.1991, OLLI
SOININEN, KINO.

ARKEOLOGISEN KOHTEEN
TARKASTUS

921	01	0023
-----	----	------

Tunnistetiedot

Vesanto 3.603.
Kunta: _____ Inventointinumero: _____
Alue: Kuuslahti II
Korpinen Luokka: ajaltaan epäm.
Nimi: _____ Ajoitus: _____
Kohteen laji: lapinraunio Lukumäärä: 1
Kohteesta muita kortteja _____ kpl (ks. täyttöohjeet)
Tarkastaja: Jouko Aroaho Tarkastusaika: 19. 10. 19 91

Sijaintitiedot

3224 02 Närhilä
Peruskartta: _____ Pinta-ala _____
x= 6967 67 y= 469 84 n. 100
Suunta ja etäisyys kirkosta tms. Vesannon kirkosta n. 13,4 km etelään

Hoito ja kunto (ks. täyttöohjeet)

A B C D E F G

Tila ja omistaja (ks. täyttöohjeet)

Kylä/kaupunginosa: Kuuslahti RN:o 4:135
Saarimantola
Tila/Rno/nimi: _____
tai Kortteli/tontti/palsta: _____
Omistaja: Manto Oy Puhelin: 917-79607
14840 Sairiala
Osoite: _____ Postitmp: _____
Kiinteistötunnus: Vuokrattu, ks. huomautukset

Lisää kiinteistöjä kpl

Aiemmat tiedot:

A. Europaeuksen tarkastuskertomus 21.11.1927 museoviras-
ton esihistorian arkistossa.

Aiemmat löydöt:

Tarkastuslöydöt:

TARKASTUSKERTOMUS

Liitteet:

kartat _____
muut liitteet Fa. 3364-6
negatiivit _____
diat _____

Tarkastuksen aihe: A. Europaeus 21.11.1927 kertomus: "... Iso kiviraunio on Närhinsaaren taloon kuuluvassa Itäsaarella... - Pohjoisen Konneveden rannoilla on muitakin samantapaisia kiviraunioita..."

Kohteen kuvaus: Tarkastusmatkallani Pohjois-Konneveden saarissa lauantaina 19.10. 1991 kävin haeskelemassa myös Korpisen saaren kallioharjanteilla mahd. lapinraunioita. Saaren luoteispäässä havaitsinkin pienellä kalliolla n. 3-4 m halkaisijaltaan olevan kiviröykkiön. Röykkiö on kalliopohjalla ja sammalen sekä muun kasvillisuuden peittämä. Sitä on hajoitettu, ja kiviä on levinnyt röykkiön ympäristöön. Röykkiössä on kaikesti enää 1-2 kivikerrosta jäljellä. Kallio viettää loivasti kohti luodetta, ja röykkiön korkeus Pohjois-Konneveden pinnasta (95,3 m. y.m.p.) on noin 5 metriä. Ympäristö on mäntyvaltaista kangasmetsää.

Tarkastin Korpisessa lisäksi kallioista länsiosaa, mutta itäosassa ja eteläkärjessä, jotka näyttävät olevan louhikoisempia ja alavampia, en lähestyvän hämärän takia kierrellyt.

Ympäristö ja maasto: (vesistö, vesistökuodi, rakennukset, tiet, sorakuopat jne)

Pohjois-Konnevedessä sijaisevassa Korpinen saarella, saaren luoteispäässä pienellä kalliolla. Saaren länsiosasta, rannalta, noin 100 rauniosta etelään on erotettu maapalsta, mutta mitään rakennuksia saarella ei ole.

Laajuuden arviointiperuste:

Luokitusehdotus perusteluineen:

Lapinraunio, ajaltaan epämääräinen, II

Ehdotus suoja-alueeksi: Röykkiön sijaintikallio saaren luoteisrannassa.

Havaintomahdollisuudet: Kohtalaiset

Opas: _____

Rauhoitustoimenpiteet maastossa:

Tiedossa olevat maankäyttösuunnitelmat, kiireellisyys:

Lähilöytöjä:

Selostus jätetty

23. 10. 91

/ 19

Aika

Kuopiossa

Paikka

Juho Korpinen

Allekirjoitus

Jatkotoimenpiteitä:

Huomautuksia (esim perimätieto) ja lisäyksiä:

Täyttöohjeita:

Tunnistetiedot

Mikäli kohteen alueella on useampia muinaisjäännöslajeja (esim. asuinpaikka ja röykkiöitä), täytä samalla nimellä ja inventoin-
tinumerolla useampi kortti

Hoito ja kunto

A. Kunto: 1=koskematon, 2= tutkittu osittain, 3= tutkittu kokonaan, 4=tuhoutunut osittain, 5= tuhoutunut kokonaan, 6=tutkittu
ja tuhoutunut osittain, 7=tutkittu ja tuhoutunut kokonaan

B. Alkuperäisyys: 1=täysin alkuperäinen, 2=entisöity osittain, 3=entisöity kokonaan, 4=siirretty alkuperäiseltä paikaltaan

C. Hoitotarve: 1=vaatii entistämistä, 2=vaatii kunnostamista, 3=vaatii puhdistamista tai esiin kaivamista, 4=vaatii tuki- tai suo-
jarakenteita, 5=vaatii tutkimuksia tuhoutumisen estämiseksi, 6=vaatii jatkuvaa hoitoa, 7=ei vaadi hoitotoimenpiteitä

D: Hoitotilanne: 1=peruskunnostettu, 2= tuettu rakentein, 3=pidetään puhtaana

E: Rajaustarkkuus: 1=rajattu arvion pohjalta, 2= rajattu osittaisella koekaivauksella, 3= rajattu kokonaan epävarmasti koekai-
vauksin, 4= rajattu kokonaan luotettavin koekaivauksin, 5=rajattu näkyvien rakenteiden perusteella

F: Vahvistustapa: 1=rajattu vain muinaisjäännös, 2=rajattu vain suoja-alue, 3=rajattu sekä muinaisjäännös että suoja-alue

G: Maastomerkitä: 1=kuparitaulu, 2=kertova taulu, 3=paalurajaus ilman taulua, 4=paalurajaus ja taulu, 5= aitaus ja taulu,
6=rakennus ympärillä ja taulu

Tila ja omistaja

Mikäli kohde on useamman tilan tai kylän alueella, TÄYTÄ LISÄKORTTI

KUOPION MUSEO

KULTTUURIHISTORIAN OSASTO

F.a. 3365



KUVA 1: LAPINRAUNIO KORPISEN
LUOTEISPÄÄSSÄ VALOKUVATTUNA
ETELÄ-KAAKOSTA. TAUSTALLA JÄR-
VESSÄ NÄKY YPERUSKARTTAANKIN
MERKITYT KIVET. VALOK.
J. AROALHO, 19.10.1991, 6x4,5.

VESANTO

KUUSLAHTI

KORPINEN

3.603.

ARKEOLOGISEN KOHTEEN
TARKASTUS

--	--	--

Tunnistetiedot

Vesanto 3.604.
Kunta: _____ Inventointinumero: _____
Alue: Kuuslahti _____ Luokka: II
~~Iso-Runkkuuttoma~~ _____ ajaltaan epäm.
Nimi: _____ Ajoitus: _____
Kohteen laji: lapinraunio _____ Lukumäärä: 2
Kohteesta muita kortteja _____ kpl (ks. täyttöohjeet)
Tarkastaja: Jouko Aroalho _____ Tarkastusaika: 19. / 10. 19 91

Sijaintitiedot

3224 05 Kiesimä
Peruskartta: _____ Pinta-ala _____
x= 6966 88 y= 471 32 z= n. 100 (RAUNIO 1)
6966 54 471 46 n. 100 (RAUNIO 2)
Suunta ja etäisyys kirkosta tms. _____ Vesannon kirkosta n. 14,2 km etelään

Hoito ja kunto (ks. täyttöohjeet)

A B C D E F G

Tila ja omistaja (ks. täyttöohjeet)

Kylä/kaupunginosa: Kuuslahti RN:o 4:135
Tila/Rno/nimi: Saarimantola
tai Kortteli/tonntti/palsta: _____
Omistaja: Manto Oy Puhelin: 917-79607
14840 Sairiala
Osoite: _____ Postitmp: _____
Kiinteistötunnus: Vuokrattu, ks. huomautukset

Lisää kiinteistöjä kpl

Aiemmat tiedot:

Suomenmaa VIII, s. 73-74, kiviraunioita itäisessä Runkuttoman saarella.

Aiemmat löydöt:

Tarkastuslöydöt:

TARKASTUSKERTOMUS

Liitteet:

kartat _____
muut liitteet _____
negatiivit Fa. 3368 - 72
diat _____

Tarkastuksen aihe:

Tarkastusmatka Pohjois-Konneveden saarissa 19.10. 1991.

Kohteen kuvaus:

Tarkastusmatkallani Pohjois-Konneveden saarissa lauantaina 19.10. 1991 kävin tarkistamassa Suomenmaa VIII, s. 73-74 tietoa: "kiviraunioita itäisessä Runkuttoman saarella".

Runkkuuttoman saaret sijaitsevat Pohjois-Konnevedessä Närhinsaaren itäpuolella, n. 220 m etäisyydellä toisistaan. Ne ovat kallioisia, kivisiä saaria, ja niiden välistä kulkee viitoitettu laivaväylä.

Tarkastin itäisemmässä, Iso-Runkkuuttomassa, saaren länsiosan kallioharjanteet, ja havaitsin saaren luoteispäässä kalliolla sammalen peittämän kiviröykkiön (R 1) Sen kiviä on levitelty raunion ympärille, mutta mitään tuoreita penkomisen jälkiä siinä ei ollut. Raunio on halkaisijaltaan n. 3 m, ja siinä on mahdollisesti sammalen alla vain muutama kivikerros.

Tarkastin edelleen saaren lounaisosassa olevan, luodekaakko-suuntaisen kallioharjanteen. Rannassa kallion juuressa on peruskarttaankin merkitty, kivistä rakennettu kummeli. Kalliotasanteella, n. 40 m kummelista kaakkoon, 7 m rannasta, havaitsin kiviröykkiön (R 2). Kiviä on perusteellisesti pengottu, ja vieritetty jyrkästi laskevaa kalliota tasanteelta alas. Röykkiökivistä on kasattu rannansuuntaista kiviseinää, ehkä linnustajien näkösuojaksi (?). Kivirakennelman luoteispäässä on pengomattoman näköistä, peittyneitä kiveystä. Paikalla on alkujaan saattanut olla yksi, isohko röykkiö, mutta jo niiden lukumäärästäänkin varmistuminen edellyttää lisätutkimuksia. Silmiinpistävää oli näet myös se, että kummelin lähialueella kallioilla ei ollut juuri ainuttakaan kannettavaa kiveä, mikä viittaa myös kummeliin tarvittun rakennuskiviä paikalta.

Ympäristö ja maasto: (vesistö, vesistököödi, rakennukset, tiet, sorakuopat jne)
Pohjois-Konnevedessä sijaisevassa Iso-Runkkuuttoma-
saarella. Raunio 1: luoteispäässä sijaitsevalla, luoteeseen laskevalla kalliolla.
Raunio 2: Saaren länsiosan rantakalliolla.
Saari kallioista ja kivistä, kangastyypin metsää, ei rakennuksia.

Laajuuden arviointiperuste:

Luokitusehdotus perusteluineen:

Lapinraunioita, ajaltaan epämääräisiä, II

Ehdotus suoja-alueeksi: _____

Havaintomahdollisuudet: _____ Kohtalaiset

Opas: _____

Rauhoitustoimenpiteet maastossa:

Tiedossa olevat maankäyttösuunnitelmat, kiireellisyys:

Lähilöytöjä:

Selostus jätetty

23. / 10. 91
19

Aika

Kuopiossa

Paikka



Allekirjoitus

Jatkotoimenpiteitä:

Huomautuksia (esim perimätieto) ja lisäyksiä:

Täyttöohjeita:

Tunnistetiedot

Mikäli kohteen alueella on useampia muinaisjäännöslajeja (esim. asuinpaikka ja röykkiöitä), täytä samalla nimellä ja inventointinumerolla useampi kortti

Hoito ja kunto

- A. Kunto:** 1=koskematon, 2= tutkittu osittain, 3= tutkittu kokonaan, 4=tuhoutunut osittain, 5= tuhoutunut kokonaan, 6=tutkittu ja tuhoutunut osittain, 7=tutkittu ja tuhoutunut kokonaan
- B. Alkuperäisyys:** 1=täysin alkuperäinen, 2=entisoity osittain, 3=entisoity kokonaan, 4=siirretty alkuperäiseltä paikaltaan
- C. Hoitotarve:** 1=vaatii entistämistä, 2=vaatii kunnostamista, 3=vaatii puhdistamista tai esiin kaivamista, 4=vaatii tuki- tai suojarakenteita, 5=vaatii tutkimuksia tuhoutumisen estämiseksi, 6=vaatii jatkuvaa hoitoa, 7=ei vaadi hoitotoimenpiteitä
- D: Hoitotilanne:** 1=peruskunnostettu, 2= tuettu rakentein, 3=pidetään puhtaana
- E: Rajaustarkkuus:** 1=rajattu arvion pohjalta, 2= rajattu osittaisella koekaivauksella, 3= rajattu kokonaan epävarmasti koekai-
vauksin, 4= rajattu kokonaan luotettavin koekaivauksin, 5=rajattu näkyvien rakenteiden perusteella
- F: Vahvistustapa:** 1=rajattu vain muinaisjäännös, 2=rajattu vain suoja-alue, 3=rajattu sekä muinaisjäännös että suoja-alue
- G: Maastomerkintä:** 1=kuparitaulu, 2=kertova taulu, 3=paalurajaus ilman taulua, 4=paalurajaus ja taulu, 5= aitaus ja taulu, 6=rakennus ympärillä ja taulu

Tila ja omistaja

Mikäli kohde on useamman tilan tai kylän alueella, TÄYTÄ LISÄKORTTI

KUOPION MUSEO

KULTTUURIHISTORIAN OSASTO

F.a. 3369



F.a. 3368



VESANTO

KUUSLAHTI

ISO-RUNKKUUTOMA

3.604.

KUVA 1: RAUNIO 1 (R1) SAAREN LUOTEIS-
PÄÄSSÄ VALOKUVATTUNA LUOTEESTA.

KUVA 2: RAUNIO 1 VALOKUVATTUNA KAA-
KOSTA.

VALOK. J. ARONHO, 19.10.1991, 6x4,5



KUVA 3: RAUNIO 2 (R2) SAAREN LOUNAIS-
RANNALLA VALOKUVATTUNA ETELÄSTÄ, RANTA
JÄÄ VASEMMALLE.

KUVA 4: RAUNIO 2 KUVATTUNA KAAKOSTA.
SEN KIVIÄ ON VIERITELTY VASEMMALLA
NÄKYVÄÄ JYRKÄNNETTÄ ALAS RANTAAN.
VASEMMALLA NÄKYY MYÖS PIENI-RUNKKUUT-
TOMA. VALOK. J. ARDALHO, 19.10.1991,
6x4,5.



F.a. 3371

F.a. 3370

ARKEOLOGISEN KOHTEEN TARKASTUS

921	01	0005
-----	----	------

Tunnistetiedot

Kunta: Vesanto Inventointinumero: 3.605.
Alue: Kuuslahti Luokka: II
Pieni-Runkkuuttoma ajaltaan epäm.
Nimi: _____ Ajoitus: _____
Kohteen laji: lapinraunio Lukumäärä: 3
Kohteesta muita kortteja _____ kpl (ks. täyttöohjeet)
Tarkastaja: Jouko Aroaho Tarkastusaika: 19. /10. 19 91

Sijaintitiedot

Peruskartta: 3224 05 Kiesimä Pinta-ala _____
x= 6966 55 y= 470 98 z= n. 97,5
Suunta ja etäisyys kirkosta tms. Vesannon kirkosta n. 14,2 km etelään

Hoito ja kunto (ks. täyttöohjeet)

A B C D E F G

Tila ja omistaja (ks. täyttöohjeet)

Kylä/kaupunginosa: Kuuslahti RN:o 4:94
Tila/Rno/nimi: Rosi
tai Kortteli/tontti/palsta: _____
Omistaja: Hämäläinen, Jukka ja Kaija Puhelin: 9 -644427
Rosi 72360 Närhiä
Osoite: _____ Postitmp: _____
Kiinteistötunnus: Vuokrattu, ks. huomautukset

Lisää kiinteistöjä kpl

Aiemmat tiedot:

Suomenmaa VIII, s. 73-74, kiviraunioita itäisessä Runkuttoman saarella.

Aiemmat löydöt:

Tarkastuslöydöt:

TARKASTUSKERTOMUS

Liitteet:

kartat _____
muut liitteet _____
negatiivit Fa. 3373 - 6
diat _____

Tarkastuksen aihe:

Tarkastusmatka Pohjois-Konneveden saarissa 19.10. 1991.

Kohteen kuvaus:

Suomenmaa VIII, s. 73-74; "kiviraunioita itäisessä Runkuttoman saarella". Kävin tarkistamassa myös läntistä, Pieni-Runkkuuttoman saarta matkallani.

Runkkuuttoman saaret sijaitsevat Pohjois-Konnevedessä Närhinsaaren itäpuolella, n. 220 m etäisyydellä toisistaan. Ne ovat kallioisia, kivisiä saaria, ja niiden välistä kulkee viitoitettu laivaväylä.

Tarkastin läntisemmässä, Pieni-Runkkuuttomassa saaren länsiosan kalliot rannan tuntumassa. Saari on kallio-peräinen, kivikkoinen ja kangasmetsää kasvava paikka. Pitkänomaisen saaren läntisen sivun keskivaiheilla huomaisin kalliolla jokseenkin hajotetun, sammalen peittämän kiviröykkiön (R 1). Se sijaitsee n. 15 m päässä rannasta. Edelleen n. 10 m röykkiöstä etelään sijaitsee toinen röykkiö (R 2), ja siitä edelleen n. 4 m etelään vielä yksi mahdollinen röykkiö (R 3). Kaksi viimeksi mainittua ovat niin kasvullisuuden peittämiä, että röykkiöiden aitoudesta varmistuminen vaatii lisätutkimuksia, sillä tarkastuskäynnillä tekemäni arviot perustuvat paljolti hämärässä sammalen läpi tehtyyn kivien tunnusteluun. Röykkiöiden halkaisija on n. 3-4 m, ja niissä on kivikerroksia ehkä 1 ja 2. Saaren pohjoispäässä on kesämökki, ketään ei ollut paikalla.

Ympäristö ja maasto: (vesistö, vesistöködi, rakennukset, tiet, sorakuopat jne)

Pohjois-Konnevedessä sijaisevassa Pieni-Runkkuuttoma-saarella. Rauniot ovat melko pienellä alalla, 12-15 m rannasta, saaren länsiosassa kalliolla. Pohjoispäässä on saaren omistajan kesämökki.

Laajuuden arviointiperuste:

merkkejä röykkiökiveyksistä on rannan tuntumassa n. 20 metrin matkalla

Luokitusehdotus perusteluineen:

Lapinraunioita, ajaltaan epämääräisiä, II

Ehdotus suoja-alueeksi: _____

Havaintomahdollisuudet: _____

Välttävät, pimenevää

Opas: _____

Rauhoitustoimenpiteet maastossa:

Tiedossa olevat maankäyttösuunnitelmat, kiireellisyys:

Lähilöytöjä:

Selostus jätetty

23. / 10. 91
19

Aika

Kuopiossa

Paikka

Matti Oksanen

Allekirjoitus

Jatkotoimenpiteitä:

Huomautuksia (esim perimätieto) ja lisäyksiä:

Täyttöohjeita:

Tunnistetiedot

Mikäli kohteen alueella on useampia muinaisjäännöslajeja (esim. asuinpaikka ja röykkiöitä), täytä samalla nimellä ja inventoin-
tinumerolla useampi kortti

Hoito ja kunto

A. Kunto: 1=koskematon, 2= tutkittu osittain, 3= tutkittu kokonaan, 4=tuhoutunut osittain, 5= tuhoutunut kokonaan, 6=tutkittu
ja tuhoutunut osittain, 7=tutkittu ja tuhoutunut kokonaan

B. Alkuperäisyys: 1=täysin alkuperäinen, 2=entisöity osittain, 3=entisöity kokonaan, 4=siirretty alkuperäiseltä paikaltaan

C. Hoitotarve: 1=vaatii entistämistä, 2=vaatii kunnostamista, 3=vaatii puhdistamista tai esiin kaivamista, 4=vaatii tuki- tai suo-
jarakenteita, 5=vaatii tutkimuksia tuhoutumisen estämiseksi, 6=vaatii jatkuvaa hoitoa, 7=ei vaadi hoitotoimenpiteitä

D: Hoitotilanne: 1=peruskunnostettu, 2= tuettu rakentein, 3=pidetään puhtaana

E: Rajaustarkkuus: 1=rajattu arvion pohjalta, 2= rajattu osittaisella koekaivauksella, 3= rajattu kokonaan epävarmasti koekai-
vauksin, 4= rajattu kokonaan luotettavin koekaivauksin, 5=rajattu näkyvien rakenteiden perusteella

F: Vahvistustapa: 1=rajattu vain muinaisjäännös, 2=rajattu vain suoja-alue, 3=rajattu sekä muinaisjäännös että suoja-alue

G: Maastomerkintä: 1=kuparitaulu, 2=kertova taulu, 3=paalurajaus ilman taulua, 4=paalurajaus ja taulu, 5= aitaus ja taulu,
6=rakennus ympärillä ja taulu

Tila ja omistaja

Mikäli kohde on useamman tilan tai kylän alueella, TÄYTÄ LISÄKORTTI

KUOPION MUSEO

KULTTUURIHISTORIAN OSASTO

F.a. 3374



VESANTO

KUUSLAHTI

PIENI-RUNKKUUTOMA

3.605.

KUVA 1: LAPINRAUNIO (R1) SAAREN
LONNAISOSAN KALLIOKALLA, VALOKUVATTUNA
LONNAASTA. RAUNIOIT (?) 2 JA 3
SIJAITSEVAT TÄSTÄ 10 JA VIELÄ 4
M ETELÄÄN ELI OIKEALLE.
VALOK. J. ARONHO, 19.10.1991, 6x4,5

ARKEOLOGISEN KOHTEEN
TARKASTUS

921	01	0006
-----	----	------

Tunnistetiedot

Vesanto 3.606.
Kunta: _____ Inventointinumero: _____
Alue: Kuuslahti Luokka: II
Vihtanen kivikausi
Nimi: _____ Ajoitus: _____
Kohteen laji: kivik. asuinpaikka Lukumäärä: 1
Kohteesta muita kortteja kpl (ks. täyttöohjeet)
Tarkastaja: Jouko Aroaho Tarkastusaika: 19. / 10. 19 91

Sijaintitiedot

3224 05 Kiesimä
Peruskartta: _____ Pinta-ala _____
x= 6967 52 y= 470 64 n. 97,5
Suunta ja etäisyys kirkosta tms. Vesannon Kirkosta n. 13,4 km etelään

Hoito ja kunto (ks. täyttöohjeet)

A B C D E F G

Tila ja omistaja (ks. täyttöohjeet)

Kylä/kaupunginosa: Kuuslahti RN:o 4:84
Tila/Rno/nimi: Vihtanen
tai Kortteli/tontti/palsta: _____
Omistaja: Matti Monthan Puhelin: 945-44500
Kaartotie 1 44200 Suolahti
Osoite: _____ Postitmp: _____
Kiinteistötunnus: Vuokrattu, ks. huomautukset

Lisää kiinteistöjä kpl

Aiemmat tiedot:

Aiemmat löydöt:

Tarkastuslöydöt:
KuM KM 29198, kampakeramiikka

TARKASTUSKERTOMUS

Liitteet:

kartat _____
muut liitteet _____
negatiivit Fa. _____
diat _____

Tarkastuksen aihe:

Tarkastusmatka Pohjois-Konneveden saarissa 19.10. 1991.

Kohteen kuvaus:

Kävin tarkastamassa Pohjois-Konneveden saarissa lauantaina 19.10. 1991 tietoja kiviröykkiöistä. Havaittuani Korpinen -saarella lapinraunion, päätin käydä myös Korpiesta n. 300 m itään sijaitsevassa, pienessä Vihtanen -saarella. Tapasin siellä mökillään saaren omistajan perheineen. Kysyessäni havaintoja mahdollisista kivirau-
nioista hän osoitti mökin luoteispäädystä maan pinnalla olevaa, arkonmuotoista kiveä tai kiveystä, joka oli sammalen peittämä. Mitään selvää ihmisen aikaansaannosta siinä kuten muissakaan saaren kivissä en havainnut.

Samoin kävi ilmi, että saaresta oli mökin rakennusaikana kaivettaessa löytynyt saviastian palasia, joita oli ollut enemmänkin, mutta osa joutunut mökillä kävijöille. Tallella oli 3 kampakeramiikan palasta, (kts. F.a.), joista 2 reunapalasta löytäjä luovutti minulle. Palasia oli tullut mökin perustusten kaivuussa, ulkorappujen kohdalta, ja myös pihatöissä. Maassa oli ollut myös hiiltä ja nokea, mutta käynnilläni aivan sammalen alla havaitsemani vähäinen hiilikerros on mielestäni myöhäisempää perua. Mitään erityistä pihan hiekka-
maassa ja kasvimaalla en havainnut, kun maa oli kovin kasvillisuuden peittämä.

Ympäristö ja maasto: (vesistö, vesistöködi, rakennukset, tiet, sorakuopat jne)

Pohjois-Konnevedessä sijaisevassa Vihtanen-saarella. Kiviseen ja hiekkaiseen saareen tehdyn kesämökin perustusten ja piha-alueen kaivuussa löytynyt. Saaren lounaisosassa, lähellä rantaa.

Laajuuden arviointiperuste:

piha-alueen muinainen rantahietikko

Luokitusehdotus perusteluineen:

Kivikautinen asuinpaikka, II

Ehdotus suoja-alueeksi: _____

Havaintomahdollisuudet: _____ Vain aluetta kierrettäessä vähäiset

Opas: _____ Löytäjä

Rauhoitustoimenpiteet maastossa:

Kerrottu maanomistajalle

Tiedossa olevat maankäyttösuunnitelmat, kiireellisyys:

Ei tiedossa rakennushankkeita

Lähilöytöjä:

Selostus jätetty

25. 10. 91
/ 19

Aika

Kuopiossa

Paikka



Allekirjoitus

Jatkotoimenpiteitä:

Huomautuksia (esim perimätieto) ja lisäyksiä:

Täyttöohjeita:

Tunnistetiedot

Mikäli kohteen alueella on useampia muinaisjäännöslajeja (esim. asuinpaikka ja röykkiöitä), täytä samalla nimellä ja inventoin-
tinumerolla useampi kortti

Hoito ja kunto

- A. Kunto:** 1=koskematon, 2= tutkittu osittain, 3= tutkittu kokonaan, 4=tuhoutunut osittain, 5= tuhoutunut kokonaan, 6=tutkittu ja tuhoutunut osittain, 7=tutkittu ja tuhoutunut kokonaan
- B. Alkuperäisyys:** 1=täysin alkuperäinen, 2=entisoity osittain, 3=entisoity kokonaan, 4=siirretty alkuperäiseltä paikaltaan
- C. Hoitotarve:** 1=vaatii entistämistä, 2=vaatii kunnostamista, 3=vaatii puhdistamista tai esiin kaivamista, 4=vaatii tuki- tai suo-
jarakenteita, 5=vaatii tutkimuksia tuhoutumisen estämiseksi, 6=vaatii jatkuvaa hoitoa, 7=ei vaadi hoitotoimenpiteitä
- D: Hoitotilanne:** 1=peruskunnostettu, 2= tuettu rakentein, 3=pidetään puhtaana
- E: Rajaustarkkuus:** 1=rajattu arvion pohjalta, 2= rajattu osittaisella koekaivauksella, 3= rajattu kokonaan epävarmasti koekai-
vauksin, 4= rajattu kokonaan luotettavin koekaivauksin, 5=rajattu näkyvien rakenteiden perusteella
- F: Vahvistustapa:** 1=rajattu vain muinaisjäännös, 2=rajattu vain suoja-alue, 3=rajattu sekä muinaisjäännös että suoja-alue
- G: Maastomerkintä:** 1=kuparitaulu, 2=kertova taulu, 3=paalurajaus ilman taulua, 4=paalurajaus ja taulu, 5= aitaus ja taulu,
6=rakennus ympärillä ja taulu

Tila ja omistaja

Mikäli kohde on useamman tilan tai kylän alueella, TÄYTÄ LISÄKORTTI

ARKEOLOGISEN KOHTEEN TARKASTUS

921

01

0007

Tunnistetiedot

Kunta: Vesanto Inventointinumero: 3.607.
Alue: Sonkari Luokka: II
Joensuu kivikausi
Nimi: _____ Ajoitus: _____
Kohteen laji: kivik. asp. Lukumäärä: 1
Kohteesta muita kortteja _____ kpl (ks. täyttöohjeet)
Tarkastaja: Olli Soininen Tarkastusaika: 20. 9. 19 91

Sijaintitiedot

3224 08 Kerkonkoski
Peruskartta: _____ Pinta-ala _____
x= 6968 72-82 y= 480 68-80 z= 110-115
Vesannon kirkosta n. 16 km kaakkoon
Suunta ja etäisyys kirkosta tms. _____

Hoito ja kunto (ks. täyttöohjeet)

A B C D E F G

Tila ja omistaja (ks. täyttöohjeet)

Kylä/kaupunginosa: Sonkari RN:o 6:28
Tila/Rno/nimi: Joensuu
tai Kortteli/tontti/palsta: _____
Omistaja: Pekka Nuutinen Puhelin: 979-32816
Joensuu 77930 Kerkonjoensuu
Osoite: _____ Postitmp: _____
Kiinteistötunnus: Vuokrattu, ks. huomautukset

Lisää kiinteistöjä kpl

Aiemmat tiedot:

Ilm. 11.9.1991 puhelimitse Kuopion museoon Palvaniemen kärjessä olevasta kivirauniosta (PK 3224 08 Kerkonkoski; x=6968 62, Y=480 23). Kts. 3.611. Vesanto, Joensuu, Palvaniemi.

Aiemmat löydöt:

Kivikirves (KM 26693), saatu tarkastuskäynnin yhteydessä.

Tarkastuslöydöt:

Kvartsi-iskoksia (KM 2419A)

TARKASTUSKERTOMUS

Liitteet:

kartat _____
muut liitteet _____
negatiivit ^{Pa.} 3335 _____
diat _____

Tarkastuksen aihe:

Käydessäni tarkistamassa Pekka Nuutisen tekemää ilmoitusta läheisestä röykkiöstä (kts. 3.601. Joensuu Palvaniemi), Nuutinen kertoi löytäneensä jokin vuosi aiemmin kivikirveen tilan mansikkapellosta. Kyseinen pelto sijaitsee Joensuun asuinrakennuksen NW puolella, Joensuunlahden W-puolella.

Kohteen kuvaus:

Rinne viettää loivasti Joensuunlahtea päin. Noin puolivälissä rinnettä on selvä kynnys, joka lienee ollut muinainen ranta. Kyseinen kirves on löytynyt kyntötöissä hieman tämän kynnöksen alapuolelta. Pellolla kasvatetaan mansikkaa, joten maaperää ei päässyt tarkastelemaan muualta kuin pellon alhaalta W-kulmasta. Kynnöksestä löytyi kvartsi-iskoksia, joita Nuutinen kertoi löytyvän koko pellon alalta.

Ympäristö ja maasto: (vesistö, vesistökoodi, rakennukset, tiet, sorakuopat jne)

Kartasta poiketen Joensuun asuinrakennuksen SE-puolella noin 100 m (X=6968 67, y=480 86) sijaitsee sorakuoppa sekä Nuutisen omistama pajahalli.

Laajuuden arviointiperuste:

Asuinpaikka sijaitsee/on sijainnut mansikkamaan kohdalla.

Luokitusehdotus perusteluineen:

Kivikautinen asuinpaikka II

Ehdotus suoja-alueeksi: _____

Havaintomahdollisuudet:

Mansikkamaalla huonot

Opas: Pekka Nuutinen

Rauhoitustoimenpiteet maastossa:

Suullisesti kerrottu maan omistajalle.

Tiedossa olevat maankäyttösuunnitelmat, kiireellisyys:

Mansikanviljely jatkuu

Lähilöytöjä:

Selostus jätetty

20 9/ 19

Kuopiossa

Olli Soininen

Aika

Paikka

Allekirjoitus

Jatkotoimenpiteitä:

Huomautuksia (esim perimätieto) ja lisäyksiä:

Kiersin myös tilan SE-puolella olevan hiekkakuopan reunoja. Alue on hiekkakangasta. Pekka Nuutisen mukaan hiekkakuopasta on ajettu runsaasti soraa Palvaniemeen menevälle pikkutielle sekä alueelle rakennettujen vuokrattavien kesämökkien perustuksiin ja pihalle. Hiekkakuopassa sijaitsee myös Nuutisen pajahalli. Hiekkakuopan reunoissa en havainnut mitään erityistä.

Täyttöohjeita:

Tunnistetiedot

Mikäli kohteen alueella on useampia muinaisjäännöslajeja (esim. asuinpaikka ja röykkiöitä), täytä samalla nimellä ja inventoin-
tinumerolla useampi kortti

Hoito ja kunto

A. Kunto: 1=koskematon, 2= tutkittu osittain, 3= tutkittu kokonaan, 4=tuhoutunut osittain, 5= tuhoutunut kokonaan, 6=tutkittu ja tuhoutunut osittain, 7=tutkittu ja tuhoutunut kokonaan

B. Alkuperäisyys: 1=täysin alkuperäinen, 2=entisoity osittain, 3=entisoity kokonaan, 4=siirretty alkuperäiseltä paikaltaan

C. Hoitotarve: 1=vaatii entistämistä, 2=vaatii kunnostamista, 3=vaatii puhdistamista tai esiin kaivamista, 4=vaatii tuki- tai suo-
jarakenteita, 5=vaatii tutkimuksia tuhoutumisen estämiseksi, 6=vaatii jatkuvaa hoitoa, 7=ei vaadi hoitotoimenpiteitä

D. Hoitotilanne: 1=peruskunnostettu, 2= tuettu rakentein, 3=pidetään puhtaana

E. Rajaustarkkuus: 1=rajattu arvion pohjalta, 2= rajattu osittaisella koekaivuksella, 3= rajattu kokonaan epävarmasti koekai-
vauksin, 4= rajattu kokonaan luotettavin koekaivuksin, 5=rajattu näkyvien rakenteiden perusteella

F. Vahvistustapa: 1=rajattu vain muinaisjäännös, 2=rajattu vain suoja-alue, 3=rajattu sekä muinaisjäännös että suoja-alue

G. Maastomerkitä: 1=kuparitaulu, 2=kertova taulu, 3=paalurajaus ilman taulua, 4=paalurajaus ja taulu, 5= aitaus ja taulu,
6=rakennus ympärillä ja taulu

Tila ja omistaja

Mikäli kohde on useamman tilan tai kylän alueella, TÄYTÄ LISÄKORTTI

ARKEOLOGISEN KOHTEEN
TARKASTUS

921	01	0008
-----	----	------

Tunnist tiedot

Kunta: Vesanto Inventointinumero: 3.608.
Alue: Sonkari Luokka: II
Lunttiainen kivikausi
Nimi: _____ Ajoitus: _____
Kohteen laji: kivikautinen asuinpaikka Lukumäärä: _____
Kohteesta muita kortteja _____ kpl (ks. täyttöohjeet)
Tarkastaja: Olli Soininen Tarkastusaika: 20. / 9. 19 91

Sijaintitiedot

3224 06 Sonkari
Peruskartta: _____ Pinta-ala _____
x= 6972 11 y= 479 16 z= 115? 105?
Suunta ja etäisyys kirkosta tms. Vesannon kirkosta n. 12,6 km kaakkoon

Hoito ja kunto (ks. täyttöohjeet)

A B C D E F G

Tila ja omistaja (ks. täyttöohjeet)

Kylä/kaupunginosa: Sonkari RN:o 8:34
Tila/Rno/nimi: Luntiala
tai Kortteli/tontti/palsta: _____
Omistaja: Jalmari Vepsäläinen Puhelin: 72300 Vesanto
Tiitilänkylä Postitmp: _____
Kiinteistötunnus: Vuokrattu, ks. huomautukset

Lisää kiinteistöjä kpl

Aiemmat tiedot:

Aiemmat löydöt:

KM 15690, reikäkivi

Tarkastuslöydöt:

KUM KM 29200 kvartsi-iskoksia

TARKASTUSKERTOMUS

Liitteet:

kartat _____

muut liitteet _____

negatiivit _____ Fa. 3330

diat _____

Tarkastuksen aihe:

KM 15690, reikäkivi. Löydetty Vesannon pitäjän Sonkarin kl:n Nurmiraanta-nimisen talon maalta (omistaja Jalmari Vepsäläinen, os. Vesanto Tiitilä) rinteiden alta hiekasta. Löytöjä ruova Hanna Vepsäläinen (Santahamina), lähettäjä Oiva Vepsäläinen (Santahamina) Diar. 9. 11.1962.

Kohteen kuvaus:

Tilalla käydessäni paikalla ei ollut ketään. Maaperä on hiekkakangasta, jossa kasvaa pääasiassa mäntymetsää. Asuinpaikka sijaitsee löytyneiden kvartsien perusteella Luntiaisuoren SW-viettävällä rinteellä, n. 115 m korkeuskäyrän kohdalla olevalla muinaisella rantaterassilla. Kvartsi-iskoksia löytyi tien kohdalta paljaana olleesta maasta, n. 40 m asuinrakennuksen NE-puolella sijaitsevalta rantatörmältä, eniten ulkorakennus/liiterin edestä. Rantaterassi, jolta tie laskee talon pihaan, näyttää koskemattomalta. (Kts. kuva 7: F.a. 3330).

⊗ 105 m (?)

Ympäristö ja maasto: (vesistö, vesistökoodi, rakennukset, tiet, sorakuopat jne)

Noin 40 m Luntialan asuinrakennuksen NE-puolella sijaitsee vanh. rantatörmä. Törmälle on rakennettu ulkorakennus/liiteri, jonka edestä tie laskeutuu Luntialan pihaan. Hiekkakangasta.

Laajuuden arviointiperuste:

kvartsi-iskoksia tien kohdalta ulkorakennuksen edestä sekä n. 50 suuntaan SE (törmältä)

Luokitusehdotus perusteluineen:

Kivikautinen asuinpaikka, II

Ehdotus suoja-alueeksi: _____

Havaintomahdollisuudet: _____ Tien kohdalla välttävät, muutoin huonot.

Opas: _____

Rauhoitustoimenpiteet maastossa:

Tiedossa olevat maankäyttösuunnitelmat, kiireellisyys:

Lähilöytöjä:

Selostus jätetty

19. 12. 91
/ 19

Aika

Paikka

Olli Soininen

Allekirjoitus

Jatkotoimenpiteitä:

Huomautuksia (esim perimätieto) ja lisäyksiä:

Täyttöohjeita:

Tunnistetiedot

Mikäli kohteen alueella on useampia muinaisjäännöslajeja (esim. asuinpaikka ja röykkiöitä), täytä samalla nimellä ja inventointinumerolla useampi kortti

Hoito ja kunto

A. Kunto: 1=koskematon, 2= tutkittu osittain, 3= tutkittu kokonaan, 4=tuhoutunut osittain, 5= tuhoutunut kokonaan, 6=tutkittu ja tuhoutunut osittain, 7=tutkittu ja tuhoutunut kokonaan

B. Alkuperäisyys: 1=täysin alkuperäinen, 2=entisoity osittain, 3=entisoity kokonaan, 4=siirretty alkuperäiseltä paikaltaan

C. Hoitotarve: 1=vaatii entistämistä, 2=vaatii kunnostamista, 3=vaatii puhdistamista tai esiin kaivamista, 4=vaatii tuki- tai suojarakenteita, 5=vaatii tutkimuksia tuhoutumisen estämiseksi, 6=vaatii jatkuvaa hoitoa, 7=ei vaadi hoitotoimenpiteitä

D: Hoitotilanne: 1=peruskunnostettu, 2= tuettu rakentein, 3=pidetään puhtaana

E: Rajaustarkkuus: 1=rajattu arvion pohjalta, 2= rajattu osittaisella koekaivauksella, 3= rajattu kokonaan epävarmasti koekaivauksin, 4= rajattu kokonaan luotettavin koekaivauksin, 5=rajattu näkyvien rakenteiden perusteella

F: Vahvistustapa: 1=rajattu vain muinaisjäännös, 2=rajattu vain suoja-alue, 3=rajattu sekä muinaisjäännös että suoja-alue

G: Maastomerkintä: 1=kuparitaulu, 2=kertova taulu, 3=paalurajaus ilman taulua, 4=paalurajaus ja taulu, 5= aitaus ja taulu, 6=rakennus ympärillä ja taulu

Tila ja omistaja

Mikäli kohde on useamman tilan tai kylän alueella, TÄYTÄ LISÄKORTTI

ARKEOLOGISEN KOHTEEN TARKASTUS

921	01	8009
-----	----	------

Tunnistetiedot

Kunta: Vesanto Inventointinumero: 3.609.
Alue: Horontaipale Luokka: II (III ?)
Hiekkala Kivikausi
Nimi: _____ Ajoitus: _____
Kohteen laji: kivikautinen asuinpaikka Lukumäärä: _____
Kohteesta muita kortteja _____ kpl (ks. täyttöohjeet)
Tarkastaja: Olli Soininen Tarkastusaika: 17. / 9. 19 91

Sijaintitiedot

3224 03 Ahveninen
Peruskartta: _____ Pinta-ala _____
x= 6979 89 y= 463 26 z= 110-115 (Hiekkalan tl.)
Suunta ja etäisyys kirkosta tms. Vesannon kirkosta n. 7,2 km länsi-lounaa
seen

Hoito ja kunto (ks. täyttöohjeet)

A B C D E F G

Tila ja omistaja (ks. täyttöohjeet)

Kylä/kaupunginosa: Horontaipale 10:48
Tila/Rno/nimi: Hiekkala
tai Kortteli/tontti/palsta: _____
~~Omistaja:~~ Mirja Kuhmonen Puhelin: 72350 Pienola
Hiekkala Postitmp: _____
Osoite: _____
Kiinteistötunnus: Vuokrattu, ks. huomautukset

Lisää kiinteistöjä kpl

Aiemmat tiedot:

Aiemmat löydöt:

KM 8751:1-3
KM 9941:1-3

Tarkastuslöydöt:

KM 29201

TARKASTUSKERTOMUS

Liitteet:

kartat _____

muut liitteet _____

Fa. 3327-28

negatiivit _____

diat _____

Tarkastuksen aihe:

17.9. tilalla käydessäni paikalla ei ollut ketään. Kiersion pihapiiriä sekä talon SW-puolista peltoa, joka on ollut Iso ja Pien-Ahvenisen välinen kangas. Talon ja maantien välinen perunapello oli kynnetty, mutta tien SW-puoliset pellot viljanleikkuun jäljiltä. Perunapellossa ei näkynyt mitään erityistä. Ojaleikkausten perusteella maanpinta on koko alueella savea aivan asuintalon hiekkaisempaa ympäristöä lukuunottamatta. Mahd. asuinpaikka sijainnut talon kohdalla tai on jäänyt maantien alle (?).

18.9. tapasin paikalla Mirja Kuhmosen (asuu paikalla), joka kertoi, että asuinrakennus on v:lta 1921 ja navettarakennus v:lta 1952 (Navettaa rakennettaessa oli paikalla ollut

Kohteen kuvaus:

isönkoja kiviä, joita sanottiin "kivikauden ihmisten ruokapaikaksi"). Edelleen Kuhmonen kertoi, että 50-luvulla kerrottiin tarinaa, kuinka Ahveniset yhdistävän joen/puron N-puolelta oli löytynyt joskus 1920-40 lukujen aikana rintein muotoinen "naisen rintakoru", joka ollut todennäköisesti kiveä. Löytöpaikka on lähellä KM 9941:3 ja KM 8751:2 löytöpaikkoja.

Nykyistä maantietä rakennettaessa, tienreunassa olleen pensasaidan poistossa n. 1/2 m syvältä tuli esille hiili-nokikerros.

Ympäristö ja maasto: (vesistö, vesistöködi, rakennukset, tiet, sorakuopat jne)

Maaperä savea, Hiekkalan päärakennuksen lähistöllä hiekkai-
sempää

Laajuuden arviointiperuste:

Luokitusehdotus perusteluineen:

Kivikautinen asuinpaikka II/III (?)

Ehdotus suoja-alueeksi: _____

Havaintomahdollisuudet: _____

Vähäiset, vain perunapelto kynöksellä

Opas: _____

Rauhoitustoimenpiteet maastossa:

Tiedossa olevat maankäyttösuunnitelmat, kiireellisyys:

Nykyinen käyttö jatkuu

Lähilöytöjä:

Selostus jätetty

12 / 12. 91
19

Aika

Paikka

Olli Soininen

Allekirjoitus

Jatkotoimenpiteitä:

Huomautuksia (esim perimätieto) ja lisäyksiä:

Täyttöohjeita:

Tunnistetiedot

Mikäli kohteen alueella on useampia muinaisjäännöslajeja (esim. asuinpaikka ja röykkiöitä), täytä samalla nimellä ja inventoin-
tinumerolla useampi kortti

Hoito ja kunto

A. Kunto: 1=koskematon, 2= tutkittu osittain, 3= tutkittu kokonaan, 4=tuhoutunut osittain, 5= tuhoutunut kokonaan, 6=tutkittu
ja tuhoutunut osittain, 7=tutkittu ja tuhoutunut kokonaan

B. Alkuperäisyys: 1=täysin alkuperäinen, 2=entisöity osittain, 3=entisöity kokonaan, 4=siirretty alkuperäiseltä paikaltaan

C. Hoitotarve: 1=vaatii entistämistä, 2=vaatii kunnostamista, 3=vaatii puhdistamista tai esiin kaivamista, 4=vaatii tuki- tai suo-
jarakenteita, 5=vaatii tutkimuksia tuhoutumisen estämiseksi, 6=vaatii jatkuvaa hoitoa, 7=ei vaadi hoitotoimenpiteitä

D: Hoitotilanne: 1=peruskunnostettu, 2= tuettu rakentein, 3=pidetään puhtaana

E: Rajaustarkkuus: 1=rajattu arvion pohjalta, 2= rajattu osittaisella koekaivauksella, 3= rajattu kokonaan epävarmasti koekai-
vauksin, 4= rajattu kokonaan luotettavin koekaivauksin, 5=rajattu näkyvien rakenteiden perusteella

F: Vahvistustapa: 1=rajattu vain muinaisjäännös, 2=rajattu vain suoja-alue, 3=rajattu sekä muinaisjäännös että suoja-alue

G: Maastomerkitä: 1=kuparitaulu, 2=kertova taulu, 3=paalurajaus ilman taulua, 4=paalurajaus ja taulu, 5= aitaus ja taulu,
6=rakennus ympärillä ja taulu

Tila ja omistaja

Mikäli kohde on useamman tilan tai kylän alueella, TÄYTÄ LISÄKORTTI

ARKEOLOGISEN KOHTEEN TARKASTUS

921	01	0010
-----	----	------

Tunnistetiedot

Vesanto
 Kunta: _____ Inventointinumero: 3.610.
 Alue: Horontaipale _____ Luokka: II
 Halla-aho _____ kivikausi
 Nimi: _____ Ajoitus: _____
 Kohteen laji: kivikautinen asuinpaikka _____ Lukumäärä: _____
 Kohteesta muita kortteja kpl (ks. täyttöohjeet)
 Tarkastaja: Olli Soininen _____ Tarkastusaika: 18. / 9. 19 91

Sijaintitiedot

3311 10 Suovanlahti
 Peruskartta: _____ Pinta-ala _____
 x= 6980 10 y= 455 16 z= 110-115
 Vesannon kirkosta n. 15 km länteen
 Suunta ja etäisyys kirkosta tms. _____

Hoito ja kunto (ks. täyttöohjeet)

A B C D E F G

Tila ja omistaja (ks. täyttöohjeet)

Kylä/kaupunginosa: Horontaipale RN:o 14:54
 Tila/Rno/nimi: Halla-aho
 tai Kortteli/tonntti/palsta: _____
 Omistaja: Pentti ja Sylvi Kauppinen _____ Puhelin: 971-641186
 72380 Horontaipale
 Osoite: _____ Postitmp: _____
 Kiinteistötunnus: Vuokrattu, ks. huomautukset

Lisää kiinteistöjä kpl

Aiemmat tiedot:

Oliva Ritvanen: Vesannon historia 1542-1970. Kuopio 1971, s. 26: "...lisäksi on kivikautisia asuinpaikkoja ollut Vesijärvien pohjoispäässä suunnilleen nykyisessä Hännilän-Harinkaan tien ja Vesijärvien kannakselta tulevan kylätien risteyksessä."

Aiemmat löydöt:

KM 3644:7 tasataltan teräkatkelma
 KM 3368 kourutaltoa

Tarkastuslöydöt:

KM 29202 kvartsia

TARKASTUSKERTOMUS

Liitteet:

kartat _____
muut liitteet _____
negatiivit _____
diat _____

Tarkastuksen aihe:

KuM 3368, kourutaltoa. Löydetty Harinkaan Halla-ahon talon maalta kesällä 1932 kynnettäessä. Luovuttanut Ilmari Oittinen, Vesanto, Harinkaa 29/XI 1934.

KM 3644:7, tasaleveän tasataltan teräkatkelma. Saatu Wesijärven kylän (=Horontaipaleen kylä -J.A.) Ruutanan talon Hallanahon torpparilta Wilhelm Simoselta, joka sen oli saanut eräältä Antti Hämäläisvainaalta. Löytöseikat tuntemattomat. Taikakaluna pidetty. Kaarlo Moilasan lähetys 7/1 1899. Lunastettu valtion kokoelmiin 14/1 1899.

Kohteen kuvaus:

Pentti ja Sylvi Kauppinen tunsivat Ilmari Oittisen (KuM 3368), jolta olivat ostaneet tilan v. 1950. Myös Vihtori Simosen (KM 3644:7) arvelivat tietävänsä (jonkinlainen kylähullu, jolla oli häränvoimat). Eivät olleet havainneet kivikautisia esineitä. Maaperä on hyvin hienoa hiekkaa, ja navettarakennuksen N-päädystä noin 5-10 metriä pohjoiseen maata kaivettaessa oli tullut esille runsaasti tuchia noin 1 metrin syvyydestä. Kiertäessäni asuinrakennuksen S-puolisia sekä N-puolista perunapeltoa havaitsin maassa kvartsi-iskoksia. Näyttäessäni niitä Pentti Kauppiselle, hän kertoi niitä löytyneen runsaasti perunapellostosta sekä piharakennusten S-puolisen laitumen yläreunasta, aivan maantien eteläpuolelta (x=6980 04, y=455 17, z=110). Viimaksi mainittu paikka on heinikolla. Todennäköisesti kyseessä on esikeraaminen asuinpaikka (käyräselkäinen kourutaltoa), joka sijaitsee pihan ja maantien alla.

Ympäristö ja maasto: (vesistö, vesistökoodi, rakennukset, tiet, sorakuopat jne)

Halla-Ahon tila sijaitsee hiekkaisella kumpareella, joka laskee loivasti suuntaan E ja N sekä jyrkemmin suuntaan W ja S. Maantie kulkee aivan navettarakennuksen takana.

Laajuuden arviointiperuste:

Luokitusehdotus perusteluineen:

Kivikautinen asuinpaikka II. Maankäytön vaikutuksesta tuhoutunut.

Ehdotus suoja-alueeksi: _____

Havaintomahdollisuudet: _____ Vähäiset

Opas: _____

Rauhoitustoimenpiteet maastossa:

Yhteys maanomistajaan

Tiedossa olevat maankäyttösuunnitelmat, kiireellisyys:

Nykyinen käyttö jatkuu

Lähilöytöjä:

Selostus jätetty

31. / 12. 91
19

Aika

Paikka

Olli Soininen

Allekirjoitus

Jatkotoimenpiteitä:

Huomautuksia (esim perimätieto) ja lisäyksiä:

Täyttöohjeita:

Tunnistetiedot

Mikäli kohteen alueella on useampia muinaisjäännöslajeja (esim. asuinpaikka ja röykkiöitä), täytä samalla nimellä ja inventointinumerolla useampi kortti

Hoito ja kunto

A. Kunto: 1=koskematon, 2= tutkittu osittain, 3= tutkittu kokonaan, 4=tuhoutunut osittain, 5= tuhoutunut kokonaan, 6=tutkittu ja tuhoutunut osittain, 7=tutkittu ja tuhoutunut kokonaan

B. Alkuperäisyys: 1=täysin alkuperäinen, 2=entisöity osittain, 3=entisöity kokonaan, 4=siirretty alkuperäiseltä paikaltaan

C. Hoitotarve: 1=vaatii entistämistä, 2=vaatii kunnostamista, 3=vaatii puhdistamista tai esiin kaivamista, 4=vaatii tuki- tai suojarakenteita, 5=vaatii tutkimuksia tuhoutumisen estämiseksi, 6=vaatii jatkuvaa hoitoa, 7=ei vaadi hoitotoimenpiteitä

D: Hoitotilanne: 1=peruskunnostettu, 2= tuettu rakentein, 3=pidetään puhtaana

E: Rajaustarkkuus: 1=rajattu arvion pohjalta, 2= rajattu osittaisella koekaivauksella, 3= rajattu kokonaan epävarmasti koekaivauksin, 4= rajattu kokonaan luotettavin koekaivauksin, 5=rajattu näkyvien rakenteiden perusteella

F: Vahvistustapa: 1=rajattu vain muinaisjäännös, 2=rajattu vain suoja-alue, 3=rajattu sekä muinaisjäännös että suoja-alue

G: Maastomerkintä: 1=kuparitaulu, 2=kertova taulu, 3=paalurajaus ilman taulua, 4=paalurajaus ja taulu, 5= aitaus ja taulu, 6=rakennus ympärillä ja taulu

Tila ja omistaja

Mikäli kohde on useamman tilan tai kylän alueella, TÄYTÄ LISÄKORTTI

ARKEOLOGISEN KOHTEEN TARKASTUS

921	01	0311
-----	----	------

Tunnistetiedot

Kunta: Vesanto Inventointinumero: 3.611.
Alue: Sonkari Luokka: II
Palvaniemi ajaltaan epäm.
Nimi: _____ Ajoitus: _____
Kohteen laji: lapinraunio Lukumäärä: _____
Kohteesta muita kortteja _____ kpl (ks. täyttöohjeet)
Tarkastaja: Olli Soininen Tarkastusaika: 20. / 9. 19 91

Sijaintitiedot

Peruskartta: 3224 08 Kerkonkoski Pinta-ala _____
x= 6968 62 y= 480 23 z= 105
Suunta ja etäisyys kirkosta tms. Vesannon kirkosta n. 16 km kaakkoon

Hoito ja kunto (ks. täyttöohjeet)

A B C D E F G

Tila ja omistaja (ks. täyttöohjeet)

Kylä/kaupunginosa: Sonkari RN:o 6:28
Tila/Rno/nimi: Joensuu
tai Kortteli/tontti/palsta: _____
Omistaja: Pekka Nuutinen Puhelin: 979-32816
77930 Kerkonjoensuu
Osoite: _____ Postitmp: _____
Kiinteistötunnus: Vuokrattu, ks. huomautukset

Lisää kiinteistöjä kpl

Aiemmat tiedot:

Pekka Nuutisen ilmoitus röykkiöstä 11.9. 1991 Kuopion museoon

Aiemmat löydöt:

Tarkastuslöydöt:

TARKASTUSKERTOMUS

Liitteet:

kartat _____

muut liitteet _____

Fa. 3331-3332

negatiivit _____

diat _____

Tarkastuksen aihe:

11.9.1991 Kiviraunio, Vesanto Sonkarin kylä, Joensuun talo Sonkarijärven rannalla. Pekka Nuutinen, p. 979-32816, ilmoitti puhelimitse Palvaniemen kärjessä olevasta kivi-rauniosta, joka sijaitsee omistamansa Joensuun talon maan länsinurkassa, Sonkarin rannalla. Peruskartassa näkyy tilarajan kohdalla rannassa lohkare, lohkareesta n. 20 m itään. Raunio on noin 2 m kork. nyk. vedenpinnasta (Sonkaria laskettu 70 cm). Peruskartta 3224 08 Kerkonkoski, X=n.6968 63, Y=n. 480 19. Luvattiin tarkistaa inventoinnin yhteydessä. - J.A.

Kohteen kuvaus:

Joensuun Palvaniemeen on tehty ^{tie}nykyisin, jota pääsee aivan raunioön viereen. Lähellä röykkiötä, noin 50 m pohjoiseen, sijaitsee uudehko kesämökkirakennus, jota P. Nuutinen vuokraa. Raunio ja Sonkarin järven välissä on syvä kuoppa, jonka P. Nuutinen kaivoi kaivonpaikaksi läheiselle mökille.

Raunio sijaitsee matalahkolla kumpareella, pienen lahdelman poukamassa. Se tuli esille P. Nuutisen ajaessa kumpareella kaivurilla, jolloin pintaturve poistui. Raunio on muodoltaan pohjois-eteläsuuntaisesti soikeahko, halk. 3-4 m. Se on tehty halk. 10-40 cm olevista kivistä. Korkeus on noin 30 cm. Kivien välissä näkyi hiilen paloja. Ei todennäköisesti kaski- tai peltoraunio, sillä ympäristö on erittäin kivistä ja vaikeakulkuista. Kts. kuva 8-9; F.a. 3331-3332.

Nuutisen mukaan röykkiön edustalla lahdessa on joskus ollut "lastauslaani", ja röykkiö voisi liittyä siihenkin. Röykkiön N-puolella olevan pienen lahdelman pohjukassa on näkyvissä 2-3 sälekatiskan jäänteitä (Kts. kuva 10-11; F.a. 3333-3334). P. Nuutisen mukaan myös Palvasaareissa (Pk 3224 08 Kerkonkoski; ruutu X=6967, Y=480) sijaitsee röykkiö, jota tällä käynnillä ei tarkastettu.

Ympäristö ja maasto: (vesistö, vesistököödi, rakennukset, tiet, sorakuopat jne)

Röykkiön ympärillä kasvaa sekametsää, havupuuvoittoista.
Maaperä on erittäin kivistä ja kovaa Nuutisen mukaan.

Laajuuden arviointiperuste:

Luokitusehdotus perusteluineen:

Lapinraunio, ajaltaan epämääräinen, II.

Ehdotus suoja-alueeksi: _____

Havaintomahdollisuudet: _____

Kaivamatta vahaiset

Opas: _____

Rauhoitustoimenpiteet maastossa:

P. Nuutinen suunnitellut uutta lomamökkiä röykkiön läheisyyteen.
Hän suhtautuu röykkiön säilyttämiseen suopeasti, eikä halua
sitä hävitettävän.

Tiedossa olevat maankäyttösuunnitelmat, kiireellisyys:

Mahd. lomamökin rakentaminen lähistölle.

Lähilöytöjä:

3.602 *Janne a.p.*

3.608. Luntiainen, kivikautinen asuinpaikka II

3.600/11. KuM 2461 oikotaltta, KuM 2594 oikotaltta, Sonkari Elonsaa

Selostus jätetty

2. 1 92

Olli Soininen

/ 19

Aika

Paikka

Allekirjoitus

Jatkotoimenpiteitä:

Huomautuksia (esim perimätieto) ja lisäyksiä:

Täyttöohjeita:

Tunnistetiedot

Mikäli kohteen alueella on useampia muinaisjäännöslajeja (esim. asuinpaikka ja röykkiöitä), täytä samalla nimellä ja inventointinumerolla useampi kortti

Hoito ja kunto

A. Kunto: 1=koskematon, 2= tutkittu osittain, 3= tutkittu kokonaan, 4=tuhoutunut osittain, 5= tuhoutunut kokonaan, 6=tutkittu ja tuhoutunut osittain, 7=tutkittu ja tuhoutunut kokonaan

B. Alkuperäisyys: 1=täysin alkuperäinen, 2=entisöity osittain, 3=entisöity kokonaan, 4=siirretty alkuperäiseltä paikaltaan

C. Hoitotarve: 1=vaatii entistämistä, 2=vaatii kunnostamista, 3=vaatii puhdistamista tai esiin kaivamista, 4=vaatii tuki- tai suojarakenteita, 5=vaatii tutkimuksia tuhoutumisen estämiseksi, 6=vaatii jatkuvaa hoitoa, 7=ei vaadi hoitotoimenpiteitä

D: Hoitotilanne: 1=peruskunnostettu, 2= tuettu rakentein, 3=pidetään puhtaana

E: Rajaustarkkuus: 1=rajattu arvion pohjalta, 2= rajattu osittaisella koekaivauksella, 3= rajattu kokonaan epävarmasti koekaivauksin, 4= rajattu kokonaan luotettavin koekaivauksin, 5=rajattu näkyvien rakenteiden perusteella

F: Vahvistustapa: 1=rajattu vain muinaisjäännös, 2=rajattu vain suoja-alue, 3=rajattu sekä muinaisjäännös että suoja-alue

G: Maastomerkintä: 1=kuparitaulu, 2=kertova taulu, 3=paalurajaus ilman taulua, 4=paalurajaus ja taulu, 5= aitaus ja taulu, 6=rakennus ympärillä ja taulu

Tila ja omistaja

Mikäli kohde on useamman tilan tai kylän alueella, TÄYTÄ LISÄKORTTI

ARKEOLOGISEN KOHTEEN TARKASTUS

1000

00

4947

Tunnistustiedot

Vesanto 3.600/1.
Kunta: _____ Inventointinumero: _____
Alue: Horontaipale _____ Luokka: kivik. irtolöytö
Huuskola _____ kivikausi
Nimi: _____ Ajoitus: _____
Kohteen laji: KM 3644:9, reikäkiven puolisko _____ Lukumäärä: _____
Kohteesta muita kortteja _____ kpl (ks. täyttöohjeet)
Tarkastaja: Olli Soinin _____ Tarkastusaika: 17. 9. 19⁹¹

Sijaintitiedot

3224 02 Närhilä
Peruskartta: _____ Pinta-ala _____
x= 6969 95 y= 464 87 115-120
Suunta ja etäisyys kirkosta tms. Vesannon kirkosta n. 12,5 km etelä-
lounaaseen

Hoito ja kunto (ks. täyttöohjeet)

A B C D E F G

Tila ja omistaja (ks. täyttöohjeet)

Kylä/kaupunginosa: Kuuslahti RN:o 4:84
Tila/Rno/nimi: Horontaipale
tai Kortteli/tonnti/palsta: _____
Omistaja: Juha Huuskonen _____ Puhelin: 971-644417
Huuskola _____ 72360 Närhilä
Osoite: _____ Postitmp: _____
Kiinteistötunnus: Vuokrattu, ks. huomautukset

Lisää kiinteistöjä kpl

Aiemmat tiedot:

Aiemmat löydöt:

(LUCASSI), KIVITALTTA

KM 3644:9, reikäkiven puolisko. Horontaipaleen kylän Huuskolan talon maalla Kallioahon uutistorpasta uutispeltoa kuokkiessaan löytänyt torppari Johannes Toikkanen noin 2 korttelia syvältä. Kaarlo Moilasen lähetys 7/1 1899. Lunastettu valtion kokoel-

Tarkastuslöydöt:

miin 14/1 1899.

TARKASTUSKERTOMUS

Liitteet:

kartat _____
muut liitteet _____
negatiivit _____
diat _____

Tarkastuksen aihe:

Vesannon inventointi, 17.9.1991

Kohteen kuvaus:

Kävin Huuskolassa tarkastamassa puolikkaan reikäkiven löytöpaikkaa. Juha Huuskonen kertoi Kallioahon uudistorpan sijaitsevan Horonjärven E-puolella (kts. Kallioaho). Sen sijaan J. Huuskonen kertoi, että suku on asunut tilalla v:sta 1561. Paikalla on ollut jo aiemmin asutusta. Noin vuonna 1974/75 hän oli löytänyt maantieltä tilalle johtavan tien S-puolelta kivitaltan, jonka oli lahjoittanut joko Rautalammin tai Vesannon museolle v 1978. Paikalta oli aiemmin löytynyt nokinen raunio (rakennuksen/tulisijan pohja) sekä kertojan isän mukaan "satulan jalustimia". Myös nykyisin nousee paikasta muuta ympäristöä enemmän kiviä (Kts. valok. 3: F.a. 3326).

Ympäristö ja maasto: (vesistö, vesistököödi, rakennukset, tiet, sorakuopat jne)
Kivitaltan ja mustuneen kiveyksen löytöpaikka on pellolla, joka tarkastuksen aikana oli nurmella.

Laajuuden arviointiperuste:

Luokitusehdotus perusteluineen:

Kivikautinen irtolöytö

Ehdotus suoja-alueeksi: _____

Havaintomahdollisuudet: _____ Heinäisellä pellolla huonot

Opas: _____ Maanomistaja

Rauhoitustoimenpiteet maastossa:

Tiedossa olevat maankäyttösuunnitelmat, kiireellisyys:

Lähilöytöjä:

Selostus jätetty

11 / 12. 91
Aika / 19

Aika

Paikka

Olli Soinin

Allekirjoitus

Jatkotoimenpiteitä:

Huomautuksia (esim perimätieto) ja lisäyksiä:

Täyttöohjeita:

Tunnistetiedot

Mikäli kohteen alueella on useampia muinaisjäännöslajeja (esim. asuinpaikka ja röykkiöitä), täytä samalla nimellä ja inventoin-
tinumerolla useampi kortti

Hoito ja kunto

A. **Kunto:** 1=koskematon, 2= tutkittu osittain, 3= tutkittu kokonaan, 4=tuhoutunut osittain, 5= tuhoutunut kokonaan, 6=tutkittu
ja tuhoutunut osittain, 7=tutkittu ja tuhoutunut kokonaan

B. **Alkuperäisyys:** 1=täysin alkuperäinen, 2=entisoity osittain, 3=entisoity kokonaan, 4=siirretty alkuperäiseltä paikaltaan

C. **Hoitotarve:** 1=vaatii entistämistä, 2=vaatii kunnostamista, 3=vaatii puhdistamista tai esiin kaivamista, 4=vaatii tuki- tai suo-
jarakenteita, 5=vaatii tutkimuksia tuhoutumisen estämiseksi, 6=vaatii jatkuvaa hoitoa, 7=ei vaadi hoitotoimenpiteitä

D. **Hoitotilanne:** 1=peruskunnostettu, 2= tuettu rakentein, 3=pidetään puhtaana

E. **Rajaustarkkuus:** 1=rajattu arvion pohjalta, 2= rajattu osittaisella koekaivauksella, 3= rajattu kokonaan epävarmasti koekai-
vauksin, 4= rajattu kokonaan luotettavin koekaivauksin, 5=rajattu näkyvien rakenteiden perusteella

F. **Vahvistustapa:** 1=rajattu vain muinaisjäännös, 2=rajattu vain suoja-alue, 3=rajattu sekä muinaisjäännös että suoja-alue

G. **Maastomerkintä:** 1=kuparitaulu, 2=kertova taulu, 3=paalurajaus ilman taulua, 4=paalurajaus ja taulu, 5= aitaus ja taulu,
6=rakennus ympärillä ja taulu

Tila ja omistaja

Mikäli kohde on useamman tilan tai kylän alueella, TÄYTÄ LISÄKORTTI

ARKEOLOGISEN KOHTEEN TARKASTUS

1000	00	4948
------	----	------

Tunnistetiedot

Vesanto
 Kunta: _____ Inventointinumero: 3.600/2.
 Alue: Närhilä Luokka: _____
 Närhinsaari kivikausi
 Nimi: _____ Ajoitus: _____
 Kohteen laji: kivistäinen irtolöytö Lukumäärä: 2
 Kohteesta muita kortteja kpl (ks. täyttöohjeet)
 Tarkastaja: Olli Soininen Tarkastusaika: 16 / 9. 19 91

Sijaintitiedot

3224 02 Närhilä
 Peruskartta: _____ Pinta-ala _____
 x= 6966 62 y= 468 67 110 (tilan koord.)
 Vesannon kirkosta n. 14,3 km etelään
 Suunta ja etäisyys kirkosta tms. _____

Hoito ja kunto (ks. täyttöohjeet)

A B C D E F G

Tila ja omistaja (ks. täyttöohjeet)

Kylä/kaupunginosa: Närhilä RN:o 4:133
 Tila/Rno/nimi: Närhinsaari
 tai Kortteli/tontti/palsta: _____
 Omistaja: Matti Hämäläinen Puhelin: 971-644445
 Närhinsaari 72360 Närhilä
 Osoite: _____ Postitmp: _____
 Kiinteistötunnus: Vuokrattu, ks. huomautukset

Lisää kiinteistöjä kpl

Aiemmat tiedot:

0. Keskitalon tarkastuskertomus 17.3. 1971

Aiemmat löydöt:

KM 17883, poikkikirves
 tältä

Tarkastuslöydöt:

TARKASTUSKERTOMUS

Liitteet:

kartat _____

muut liitteet _____
Fa.

negatiivit _____

diat _____

Tarkastuksen aihe:

Oiva Keskitalon tarkastus: " Emäntä Kerttu Hämäläinen löysi ko. poikkikirveen v. 1967 Närhinsalon saaresta Närhinsaaren talon maalta, talon asuinrakennuksen päädyistä 50-60 m luoteeseen. Paikalla talon karjapolku kulkee kallion yli. Siinä ei ole kivikautista eikä muutakaan kulttuurikerrosta. - Lehtori Vilho Hämäläisellä, isännän veljellä (os. Koski- jaakonkatu 26, Lieksa) on taltta, joka on myös löytynyt Närhinsalosta, Närhinsaaren talon maalta, talosta 2 1/2 km, eteläkaakkoon, n. 400 m saaren eteläkärjestä. Se löytyi pienestä niittypellosta (Salanpää), joka on alavaa mutamaata." Helsingissä maaliskuun 17 pnä 1971. maaliskuun 17 pnä 1971.

Kohteen kuvaus:

Närhinsaareen kulkee peruskartasta poiketen tie.

1. KM 17883 poikkikirves: Tilan ympärillä olevat pellot olivat juuri leikatun viljan jäljiltä, mahdollisuudet havaintojen tekoon olivat heikot. Maaperä on mullansekaista savea. Pk 3224 02 Närhilä; x=6966 66, y=468 64, z=105.
2. Taltta (Vilho Hämäläisellä): Löytöpaikka sijaitsee Närhinsaaren eteläpäässä. Sekä kyseinen niitty että saaren keskivaiheilla sijaitseva Väliniitty ovat nykyisin metsitettyjä, eikä isännän (Matti Hämäläinen) mukaan maaperästä (savikkoa) saa mitään selkoa. En käynyt paikanpäällä. Pk 3224 02 Närhilä; x=6965 22-24, y=469 98, z=100-105. (Käydessäni Närhinsaarella 19.10.1991 tapaamani Matti Hämäläinen kertoi tämän taltan olevan Lieksan museossa. Tarkistin asiaa puhelimitse museosta, mutta tieto ei varmistunut. - J.A.)

Ympäristö ja maasto: (vesistö, vesistököödi, rakennukset, tiet, sorakuopat jne)
Maaperä saarella on pinnasta savista, multaa, ja syvemmällä hiekkaa. Kallioita.

Laajuuden arviointiperuste:

Luokitusehdotus perusteluineen:

Kivikautinen irtolöytö

Ehdotus suoja-alueeksi: _____

Havaintomahdollisuudet: _____ Kasvussa olevalla pellolla ja metsässä huonot.

Opas: _____ Maanomistaja

Rauhoitustoimenpiteet maastossa:

Asia selvitetty maanomistajalle.

Tiedossa olevat maankäyttösuunnitelmat, kiireellisyys:

Nykyinen käyttö jatkuu

Lähilöytöjä:

Selostus jätetty

12 / 12. 91
19

Aika

Paikka

Olli Soininen

Allekirjoitus

Jatkotoimenpiteitä:

Huomautuksia (esim perimätieto) ja lisäyksiä:

Kerttu Hämäläinen oli kerännyt Närhinsaaren tilan W- ja SW-puolisilta rannoilta kiviä, joita arveli kivikautisiksi esineiksi; yksi kivi näytti muodoltaan hieman 'kirvesmäiseltä' (= luonnonmuovaama - J.A.).

Täyttöohjeita:

Tunnistetiedot

Mikäli kohteen alueella on useampia muinaisjäännöslajeja (esim. asuinpaikka ja röykkiöitä), täytä samalla nimellä ja inventoin-
tinumerolla useampi kortti

Hoito ja kunto

A. Kunto: 1=koskematon, 2= tutkittu osittain, 3= tutkittu kokonaan, 4=tuhoutunut osittain, 5= tuhoutunut kokonaan, 6=tutkittu ja tuhoutunut osittain, 7=tutkittu ja tuhoutunut kokonaan

B. Alkuperäisyys: 1=täysin alkuperäinen, 2=entisöity osittain, 3=entisöity kokonaan, 4=siirretty alkuperäiseltä paikaltaan

C. Hoitotarve: 1=vaatii entistämistä, 2=vaatii kunnostamista, 3=vaatii puhdistamista tai esiin kaivamista, 4=vaatii tuki- tai suo-
jarakenteita, 5=vaatii tutkimuksia tuhoutumisen estämiseksi, 6=vaatii jatkuvaa hoitoa, 7=ei vaadi hoitotoimenpiteitä

D: Hoitotilanne: 1=peruskunnostettu, 2= tuettu rakentein, 3=pidetään puhtaana

E: Rajaustarkkuus: 1=rajattu arvion pohjalta, 2= rajattu osittaisella koekaivauksella, 3= rajattu kokonaan epävarmasti koekai-
vauksin, 4= rajattu kokonaan luotettavin koekaivauksin, 5=rajattu näkyvien rakenteiden perusteella

F: Vahvistustapa: 1=rajattu vain muinaisjäännös, 2=rajattu vain suoja-alue, 3=rajattu sekä muinaisjäännös että suoja-alue

G: Maastomerkintä: 1=kuparitaulu, 2=kertova taulu, 3=paalurajaus ilman taulua, 4=paalurajaus ja taulu, 5= aitaus ja taulu,
6=rakennus ympärillä ja taulu

Tila ja omistaja

Mikäli kohde on useamman tilan tai kylän alueella, TÄYTÄ LISÄKORTTI

ARKEOLOGISEN KOHTEEN
TARKASTUS

1000	00	4949
------	----	------

Tunnistetiedot

Kunta: Vesanto Inventointinumero: 3.600/3.
Alue: Kuuslahti Luokka: kivikausi
Vetokangas
Nimi: _____ Ajoitus: _____
Kohteen laji: kivikautinen irtolöytö Lukumäärä: _____
Kohteesta muita kortteja _____ kpl (ks. täyttöohjeet)
Tarkastaja: Olli Soininen Tarkastusaika: 19. / 9. 19 91

Sijaintitiedot

3224 03 Ahveninen
Peruskartta: _____ Pinta-ala _____
x= 6978 82 y= 469 28 115
Suunta ja etäisyys kirkosta tms. Vesannon Kirkosta n. 2,5 km lounaaseen

Hoito ja kunto (ks. täyttöohjeet)

A B C D E F G

Tila ja omistaja (ks. täyttöohjeet)

Kylä/kaupunginosa: Kuuslahti RN:o 10:87
Tila/Rno/nimi: Vetokangas
tai Kortteli/tontti/palsta: _____
Omistaja: Sirkka Huuskonen Puhelin: 72300 Vesanto
Vetosuo Postitmp: _____
Kiinteistötunnus: Vuokrattu, ks. huomautukset

Lisää kiinteistöjä kpl

Aiemmat tiedot:

Aiemmat löydöt:

KuM 6074, reikänuija

Tarkastuslöydöt:

TARKASTUSKERTOMUS

Liitteet:

kartat _____
muut liitteet ~~Pa.~~ _____
negatiivit _____
diat _____

Tarkastuksen aihe:

kuoli 1974, reikänuija. Esine on löytynyt Vesannon kunnan Vetokankaan talon maalta, josta eläinlääkäri Hedlundin mukaan olisi löytynyt myös kaksi talttaa, joista toinen on valettu naveta sokkeliin, toinen kadonnut ja että 1/2 m syvyydestä on löytynyt nuotion kiviä ja hiiltä. Reikänuija on löytynyt vv. 1946-45. Lähetettyyn kysymyslehteen ei Vetokankaan isäntä Veikko Pulkkinen (os. Vetokangas, Vesanto) ole vastannut luettelointiin mennessä. Eläinlääkäri Nils Hedlundin (os. Vesanto) Kuopion museoon toimittama kiviesine. Diar. 4.3.1976.

Kohteen kuvaus:

Sirkka Huuskonen kertoi, että pienenä lapsena ollessaan hän muistaa kerrotun jostain kiviesineistä. Hänellä on sellainen mielikuva, että esineet olisivat löytyneet asuinrakennuksen S-puoliselta pellolta, maantien W-puolelta. Pellolla on havaittavissa kyseisellä kohdalla kumpare (kts. koordinaatit). Maantie kulkee kumpareen halki. Pelto oli leikatulla heinällä, joten havaintojen teko oli vaikeaa. Maaperä vaikutti saviselta, lukuunottamatta asuinrakennuksen seutua, missä maaperä on hiekkaista (Tien toiselta puolen on hiekkaa otettu myös maantiehen).

Ympäristö ja maasto: (vesistö, vesistökoodi, rakennukset, tiet, sorakuopat jne)
Kumpare savisella pelloilla, maantien halkaisema

Laajuuden arviointiperuste:

Luokitusehdotus perusteluineen:

Kivikautinen irtolöytö

Ehdotus suoja-alueeksi: _____

Havaintomahdollisuudet: _____

Vähäiset, pelto leikatulla heinällä

Opas: _____

Rauhoitustoimenpiteet maastossa:

Tiedossa olevat maankäyttösuunnitelmat, kiireellisyys:

Nykyinen käyttö jatkuu

Lähilöytöjä:

Selostus jätetty

13 / 12 19 91

Aika

Paikka

Olli Soininen

Allekirjoitus

Jatkotoimenpiteitä:

Huomautuksia (esim perimätieto) ja lisäyksiä:

Täyttöohjeita:

Tunnistetiedot

Mikäli kohteen alueella on useampia muinaisjäännöslajeja (esim. asuinpaikka ja röykkiöitä), täytä samalla nimellä ja inventoin-
tinumerolla useampi kortti

Hoito ja kunto

- A. Kunto:** 1=koskematon, 2= tutkittu osittain, 3= tutkittu kokonaan, 4=tuhoutunut osittain, 5= tuhoutunut kokonaan, 6=tutkittu ja tuhoutunut osittain, 7=tutkittu ja tuhoutunut kokonaan
- B. Alkuperäisyys:** 1=täysin alkuperäinen, 2=entisoity osittain, 3=entisoity kokonaan, 4=siirretty alkuperäiseltä paikaltaan
- C. Hoitotarve:** 1=vaatii entistämistä, 2=vaatii kunnostamista, 3=vaatii puhdistamista tai esiin kaivamista, 4=vaatii tuki- tai suo-
jarakenteita, 5=vaatii tutkimuksia tuhoutumisen estämiseksi, 6=vaatii jatkuvaa hoitoa, 7=ei vaadi hoitotoimenpiteitä
- D: Hoitotilanne:** 1=peruskunnostettu, 2= tuettu rakentein, 3=pidetään puhtaana
- E: Rajaustarkkuus:** 1=rajattu arvion pohjalta, 2= rajattu osittaisella koekaivauksella, 3= rajattu kokonaan epävarmasti koekai-
vauksin, 4= rajattu kokonaan luotettavin koekaivauksin, 5=rajattu näkyvien rakenteiden perusteella
- F: Vahvistustapa:** 1=rajattu vain muinaisjäännös, 2=rajattu vain suoja-alue, 3=rajattu sekä muinaisjäännös että suoja-alue
- G: Maastomerkintä:** 1=kuparitaulu, 2=kertova taulu, 3=paalurajaus ilman taulua, 4=paalurajaus ja taulu, 5= aitaus ja taulu,
6=rakennus ympärillä ja taulu

Tila ja omistaja

Mikäli kohde on useamman tilan tai kylän alueella, TÄYTÄ LISÄKORTTI

ARKEOLOGISEN KOHTEEN TARKASTUS

1000	00	4950
------	----	------

Tunnistetiedot

vesanto 3.600/4.
 Kunta: _____ Inventointinumero: _____
 Alue: Kuuslahti Luokka: _____
Viistola kivikausi
 Nimi: _____ Ajoitus: _____
 Kohteen laji: kivikautinen irtolöytö Lukumäärä: _____
 Kohteesta muita kortteja kpl (ks. täyttöohjeet)
 Tarkastaja: Olli Soininen Tarkastusaika: 17. / 9. 19 91

Sijaintitiedot

3224 03 Ahveninen
 Peruskartta: _____ Pinta-ala _____
 x= 6979 07 y= 463 70 110
 Vesannon kirkosta n. 7 km länsi-lounaase
 Suunta ja etäisyys kirkosta tms. _____

Hoito ja kunto (ks. täyttöohjeet)

A B C D E F G

Tila ja omistaja (ks. täyttöohjeet)

Kylä/kaupunginosa: Kuuslahti RN:o 6:25
 Tila/Rno/nimi: Viistola
 tai Kortteli/tontti/palsta: _____
 Omistaja: Teuvo ja Annikki Rossi Puhelin: 971-646708
72350 Pienola
 Osoite: _____ Postitmp: _____
 Kiinteistötunnus: Vuokrattu, ks. huomautukset

Lisää kiinteistöjä kpl

Aiemmat tiedot:

Aiemmat löydöt:

KM 10587:2

Tarkastuslöydöt:

TARKASTUSKERTOMUS

Liitteet:

kartat _____
muut liitteet Pa. _____
negatiivit _____
diat _____

Tarkastuksen aihe:

KM 10587:2, reikäkivi. Löytänyt Eemil Koskinen 30/V
-37 Vesannon Viistolan tilan maalta Ahvenistienristeyksestä
50 m lounaaseen kynnettäessä kuivanlaisesta ohutmultaisesta
pellosta loivasta rinnemaasta, joka n. 80 m:n päässä painuu
lampeen. Opettaja Albert Laitisen lähettämät 17/VI -37 37
mklla lunastetut esineet.

Kohteen kuvaus:

Annikki Rossi ei tiennyt löydöstä, sillä nykyiset omistajat
tulleet paikalle 1968. Talon N-puoliset pellot olivat kynnet-
tyjä ja äestettyjä tarkoituksena istuttaa herukkapensaita
keväällä 1992. Havaintomahdollisuudet olivat erinomaiset,
kiersin talon N-puoliset pellot. Maaperä alueella on hienoa
hiekkaa. Maaperä viettää loivasti pohjoiseen ja länteen enti-
sen Pien Ahvenisen (kuivattu) rantaa kohti. Lähempänä rantaa
maaperä muuttuu multaisemmaksi. Mitään erityistä en havainnut.

Ympäristö ja maasto: (vesistö, vesistököödi, rakennukset, tiet, sorakuopat jne)
Entistä Pien-Ahvenisen rantaa, hiekkaa, multa.

Laajuuden arviointiperuste:

Luokitusehdotus perusteluineen:

Kivikautinen irtolöytö

Ehdotus suoja-alueeksi: _____

Havaintomahdollisuudet: _____ Erinomaiset, kynnetty ja äestetty pelto.

Opas: _____

Rauhoitustoimenpiteet maastossa:

Tiedossa olevat maankäyttösuunnitelmat, kiireellisyys:

Istutetaan herukkapensaita 1992

Lähilöytöjä:

Selostus jätetty

13 / 12. 91
19

Aika

Paikka

Olli Soininen

Allekirjoitus

Jatkotoimenpiteitä:

Huomautuksia (esim perimätieto) ja lisäyksiä:

Täyttöohjeita:

Tunnistetiedot

Mikäli kohteen alueella on useampia muinaisjäännöslajeja (esim. asuinpaikka ja röykkiöitä), täytä samalla nimellä ja inventoin-
tinumerolla useampi kortti

Hoito ja kunto

A. Kunto: 1=koskematon, 2= tutkittu osittain, 3= tutkittu kokonaan, 4=tuhoutunut osittain, 5= tuhoutunut kokonaan, 6=tutkittu
ja tuhoutunut osittain, 7=tutkittu ja tuhoutunut kokonaan

B. Alkuperäisyys: 1=täysin alkuperäinen, 2=entisoity osittain, 3=entisoity kokonaan, 4=siirretty alkuperäiseltä paikaltaan

C. Hoitotarve: 1=vaatii entistämistä, 2=vaatii kunnostamista, 3=vaatii puhdistamista tai esiin kaivamista, 4=vaatii tuki- tai suo-
jarakenteita, 5=vaatii tutkimuksia tuhoutumisen estämiseksi, 6=vaatii jatkuvaa hoitoa, 7=ei vaadi hoitotoimenpiteitä

D: Hoitotilanne: 1=peruskunnostettu, 2= tuettu rakentein, 3=pidetään puhtaana

E: Rajaustarkkuus: 1=rajattu arvion pohjalta, 2= rajattu osittaisella koekaivauksella, 3= rajattu kokonaan epävarmasti koekai-
vauksin, 4= rajattu kokonaan luotettavin koekaivauksin, 5=rajattu näkyvien rakenteiden perusteella

F: Vahvistustapa: 1=rajattu vain muinaisjäännös, 2=rajattu vain suoja-alue, 3=rajattu sekä muinaisjäännös että suoja-alue

G: Maastomerkintä: 1=kuparitaulu, 2=kertova taulu, 3=paalurajaus ilman taulua, 4=paalurajaus ja taulu, 5= aitaus ja taulu,
6=rakennus ympärillä ja taulu

Tila ja omistaja

Mikäli kohde on useamman tilan tai kylän alueella, TÄYTÄ LISÄKORTTI

ARKEOLOGISEN KOHTEEN
TARKASTUS

1000	00	1957
------	----	------

Tunnist tiedot

Kunta: Vesanto Inventointinumero: 3.600/5.
Alue: Horontaipale Luokka: kivikausi
Rutkola
Nimi: _____ Ajoitus: _____
Kohteen laji: kivikautinen irtolöytö Lukumäärä: _____
Kohteesta muita kortteja _____ kpl (ks. täyttöohjeet)
Tarkastaja: Olli Soininen Tarkastusaika: 17. / 9. 19 91

Sijaintitiedot

Peruskartta: 3224 03 Ahveninen Pinta-ala _____
x= 6976 94 y= 462 02 z= 125
Suunta ja etäisyys kirkosta tms. Vesannon kirkosta n. 9,4 km lounaaseen

Hoito ja kunto (ks. täyttöohjeet)

A B C D E F G

Tila ja omistaja (ks. täyttöohjeet)

Kylä/kaupunginosa: Horontaipale RN:o 5:10
Tila/Rno/nimi: Rutkola
tai Kortteli/tontti/palsta: _____
Omistaja: Seppo Huuskonen Puhelin: 971-646640
Rutkola 72350 Pienola
Osoite: _____ Postitmp: _____
Kiinteistötunnus: Vuokrattu, ks. huomautukset

Lisää kiinteistöjä kpl

Aiemmat tiedot:

Aiemmat löydöt:

KM 3644:5, pieni tasataltta
KM 3644:6, jäännös jostakin aseesta

Tarkastuslöydöt:

TARKASTUSKERTOMUS

Liitteet:

kartat _____
muut liitteet _____
negatiivit _____ Fa.
diat _____

Tarkastuksen aihe:

5. KM 3644:5, pieni tasataltta. KM 3644:6, jäännös jostakin aseesta. Löytänyt elatusmies Kaapro Huuskonen Horontaipaleen kylän Rutkolan talon maalta maantien soraa kaivaessaan noin 1 kyyn. syvyydestä. Paikka, josta kalujen yhteydessä löytyi sysiä, on noin 1/2 km Horonjärven pohjoispäästä.

Kohteen kuvaus:

Seppo Huuskonen kertoi löytäjän Kaapro (Gabriel) Huuskosen olevan sukulaisensa. Hän arveli löytöpaikaksi Kettukankaan N-rinteellä olevan vanhan sorahaudan, josta hänen tietojensa mukaan ei ole otettu soraa 30-luvun jälkeen. Kettukankaan ylikulkee vanha kärrytie, joka oli vielä 1900-luvun alussa alueen päätie. Huuskosen mainitsema sorahauta sijaitsee vanhan kärrytien W-puolella Kettukankaan N-rinteessä. Sorahaudan kohdalla tie tekee mutkan. Hiekkakuopan koko on 20x15 m, noin 15 m ylempänä sijaitsee toinen, pienempi (5x5 m) sorakuoppa. Molempien kuoppien syvyys on noin 1-1,5 m. kuopat ovat nykyisin paksun sammalen peitossa. Isommassa kuopassa kasvaa lisäksi suuria kuusia. Sammalen alta ei paljastunut mitään erityistä. Kiersin myös Kettukankaan laella ja muilla rinteillä. Ainoa erityinen havainto oli, että n. 110 m korkeuskäyrän kohdalla on havaittavissa mäkeä kiertävä kivikko, mahdollinen rantakivikko. Mäellä kasvaa mäntyvoittoinen sekametsä.

Ympäristö ja maasto: (vesistö, vesistököödi, rakennukset, tiet, sorakuopat jne)
Hiekkaisen mäen pohjoisrinteen vanha sorakuoppa

Laajuuden arviointiperuste:

Luokitusehdotus perusteluineen:

Kivikautinen irtolöytö

Ehdotus suoja-alueeksi: _____

Havaintomahdollisuudet: _____ Huonot, alue kasvullisuuden peitossa

Opas: _____

Rauhoitustoimenpiteet maastossa:

Tiedossa olevat maankäyttösuunnitelmat, kiireellisyys:

Lähilöytöjä:

Selostus jätetty

13 / 12. 91
19

Aika

Paikka

Olli Soininen

Allekirjoitus

Jatkotoimenpiteitä:

Huomautuksia (esim perimätieto) ja lisäyksiä:

Täyttöohjeita:

Tunnistetiedot

Mikäli kohteen alueella on useampia muinaisjäännöslajeja (esim. asuinpaikka ja röykkiöitä), täytä samalla nimellä ja inventoin-
tinumerolla useampi kortti

Hoito ja kunto

- A. Kunto:** 1=koskematon, 2= tutkittu osittain, 3= tutkittu kokonaan, 4=tuhoutunut osittain, 5= tuhoutunut kokonaan, 6=tutkittu ja tuhoutunut osittain, 7=tutkittu ja tuhoutunut kokonaan
- B. Alkuperäisyys:** 1=täysin alkuperäinen, 2=entisöity osittain, 3=entisöity kokonaan, 4=siirretty alkuperäiseltä paikaltaan
- C. Hoitotarve:** 1=vaatii entistämistä, 2=vaatii kunnostamista, 3=vaatii puhdistamista tai esiin kaivamista, 4=vaatii tuki- tai suo-
jarakenteita, 5=vaatii tutkimuksia tuhoutumisen estämiseksi, 6=vaatii jatkuvaa hoitoa, 7=ei vaadi hoitotoimenpiteitä
- D: Hoitotilanne:** 1=peruskunnostettu, 2= tuettu rakentein, 3=pidetään puhtaana
- E: Rajaustarkkuus:** 1=rajattu arvion pohjalta, 2= rajattu osittaisella koekaivauksella, 3= rajattu kokonaan epävarmasti koekai-
vauksin, 4= rajattu kokonaan luotettavin koekaivauksin, 5=rajattu näkyvien rakenteiden perusteella
- F: Vahvistustapa:** 1=rajattu vain muinaisjäännös, 2=rajattu vain suoja-alue, 3=rajattu sekä muinaisjäännös että suoja-alue
- G: Maastomerkitä:** 1=kuparitaulu, 2=kertova taulu, 3=paalurajaus ilman taulua, 4=paalurajaus ja taulu, 5= aitaus ja taulu,
6=rakennus ympärillä ja taulu

Tila ja omistaja

Mikäli kohde on useamman tilan tai kylän alueella, TÄYTÄ LISÄKORTTI

ARKEOLOGISEN KOHTEEN
TARKASTUS

1000	00	4952
------	----	------

Tunnistetiedot

Kunta: Vesanto Inventointinumero: 3.600/6.
Alue: Kuuslahti Luokka: kivikausi
Mäkelä
Nimi: _____ Ajoitus: _____
Kohteen laji: kivikautinen irtolöytö Lukumäärä: _____
Kohteesta muita kortteja _____ kpl (ks. täyttöohjeet)
Tarkastaja: Olli Soininen Tarkastusaika: 17. / 9. 19 91

Sijaintitiedot

3224 03 Ahveninen
Peruskartta: _____ Pinta-ala _____
x= 6971 66 y= 467 28 105
Vesannon kirkosta n. 2,8 km lounaaseen
Suunta ja etäisyys kirkosta tms. _____

Hoito ja kunto (ks. täyttöohjeet)

A B C D E F G

Tila ja omistaja (ks. täyttöohjeet)

Kylä/kaupunginosa: Kuuslahti RN:o 2180
Tila/Rno/nimi: Mäkelä
tai Kortteli/tontti/palsta: _____
Omistaja: Esko Toikkanen Puhelin: 971-649914
Mäkelä 72350 Pionola
Osoite: _____ Postitmp: _____
Kiinteistötunnus: Vuokrattu, ks. huomautukset

Lisää kiinteistöjä kpl

Aiemmat tiedot:

Aiemmat löydöt:

KM 1940:6/6, tasataltta
KM 1940:9/9, tasataltan alipuoli

Tarkastuslöydöt:

TARKASTUSKERTOMUS

Liitteet:

kartat _____
muut liitteet _____
negatiivit _____ Fa.
diat _____

Tarkastuksen aihe:

KM 1940:6/6, tasataltta, saatu Kuuslahden Mäkelän talosta.
KM 1940:9/9, tasataltan alipuoli, saatu räätäli Adam Röntyseltä, joka v. 1874 sen Kuuslahden Mäkelästä oli saanut. Kansak. op. H. Laitisen keräämät Rautalammin kknssa v. 1878, vaan jotka hän tiedotta Museon lähetti, jonka tähden S.M.Y:n kksa ei ilmoitettuja. Nämä kalut mainitaan hänen Rautalammin kk:n kert. Kts. L:n kkn kert. ss.28-38 siv. 35-38 kuvattuina.

Kohteen kuvaus:

Mäkelän talon emäntä ei tiennyt löydetyistä esineistä; myöskään poika ei tiennyt. Kynnöstöissä ei oltu havaittu erikoista. Pellot ovat savisia, eikä niillä ole hiekkaisia kohtia. Tilan peltojen korkeus on n. 100 m y.m.p.. Lehmisalmen toisella rannalla sijaitsevan Hintikan tilan rannat ovat kertojien mukaan hiekkaisia.

Ympäristö ja maasto: (vesistö, vesistököödi, rakennukset, tiet, sorakuopat jne)
Savisia peltoja Pohjois-Konneveden Lehmisalmen itärannalla

Laajuuden arviointiperuste:

Luokitusehdotus perusteluineen:

Kivikautisia irtolöytöjä

Ehdotus suoja-alueeksi: _____

Havaintomahdollisuudet: _____ Pellot kyntämättä, huonot

Opas: _____

Rauhoitustoimenpiteet maastossa:

Tiedossa olevat maankäyttösuunnitelmat, kiireellisyys:

Lähilöytöjä:

Selostus jätetty

18 / 12. 91
19

Aika

Paikka

Olli Soininen

Allekirjoitus

Jatkotoimenpiteitä:

Huomautuksia (esim perimätieto) ja lisäyksiä:

Täyttöohjeita:

Tunnistetiedot

Mikäli kohteen alueella on useampia muinaisjäännöslajeja (esim. asuinpaikka ja röykkiöitä), täytä samalla nimellä ja inventointinumerolla useampi kortti

Hoito ja kunto

- A. Kunto:** 1=koskematon, 2= tutkittu osittain, 3= tutkittu kokonaan, 4=tuhoutunut osittain, 5= tuhoutunut kokonaan, 6=tutkittu ja tuhoutunut osittain, 7=tutkittu ja tuhoutunut kokonaan
- B. Alkuperäisyys:** 1=täysin alkuperäinen, 2=entisöity osittain, 3=entisöity kokonaan, 4=siirretty alkuperäiseltä paikaltaan
- C. Hoitotarve:** 1=vaatii entistämistä, 2=vaatii kunnostamista, 3=vaatii puhdistamista tai esiin kaivamista, 4=vaatii tuki- tai suojarakenteita, 5=vaatii tutkimuksia tuhoutumisen estämiseksi, 6=vaatii jatkuvaa hoitoa, 7=ei vaadi hoitotoimenpiteitä
- D: Hoitotilanne:** 1=peruskunnostettu, 2= tuettu rakentein, 3=pidetään puhtaana
- E: Rajaustarkkuus:** 1=rajattu arvion pohjalta, 2= rajattu osittaisella koekaivauksella, 3= rajattu kokonaan epävarmasti koekaivauksin, 4= rajattu kokonaan luotettavin koekaivauksin, 5=rajattu näkyvien rakenteiden perusteella
- F: Vahvistustapa:** 1=rajattu vain muinaisjäännös, 2=rajattu vain suoja-alue, 3=rajattu sekä muinaisjäännös että suoja-alue
- G: Maastomerkintä:** 1=kuparitaulu, 2=kertova taulu, 3=paalurajaus ilman taulua, 4=paalurajaus ja taulu, 5= aitaus ja taulu, 6=rakennus ympärillä ja taulu

Tila ja omistaja

Mikäli kohde on useamman tilan tai kylän alueella, TÄYTÄ LISÄKORTTI

ARKEOLOGISEN KOHTEEN
TARKASTUS

1000	00	4953
------	----	------

Tunnistetiedot

Vesanto 3.600/7.
Kunta: _____ Inventointinumero: _____
Alue: Horontaipale _____ Luokka: _____ kivikausi
Nimi: _____ Ajoitus: _____
Kohteen laji: kivistäinen irtolöytö _____ Lukumäärä: _____
Kohteesta muita kortteja _____ kpl (ks. täyttöohjeet)
Tarkastaja: Olli Soininen _____ Tarkastusaika: 17. / 9. 19 91

Sijaintitiedot

3224 03 Ahveninen
Peruskartta: _____ Pinta-ala _____
x= 6971 30 y= 465 16 _____ 105
Suunta ja etäisyys kirkosta tms. _____
Vesannon Kirkosta n. 11 km lounaaseen

Hoito ja kunto (ks. täyttöohjeet)

A B C D E F G

Tila ja omistaja (ks. täyttöohjeet)

Kylä/kaupunginosa: _____ Horontaipale RN:o 4:83
Tila/Rno/nimi: _____ Kallioaho
tai Kortteli/tontti/palsta: _____
Omistaja: Jarmo Alarotu _____ Puhelin: 971-644483
Purnumukka _____ 72360 Närhilä
Osoite: _____ Postitmp: _____
Kiinteistötunnus: Vuokrattu, ks. huomautukset

Lisää kiinteistöjä kpl

Aiemmat tiedot:

Aiemmat löydöt:

KM 3644:9, reikäkiven puolisko

Tarkastuslöydöt:

TARKASTUSKERTOMUS

Liitteet:

kartat _____
muut liitteet _____
negatiivit _____ Fa.
diat _____

Tarkastuksen aihe:

KM 3644:9, reikäkiven puolisko. Horontaipaleen kylän Huuskolan talon maalla Kallioahon uutistorpasta uutispeltoa kuokkiessaan löytänyt torppari Johannes Toikkanen noin 2 korttelia syvältä. Kaarlo Moilasan lähetys 7/1 1899. Lunastettu valtion kokoelmiin 14/1 1899.

Kohteen kuvaus:

Käydessäni tilalla ei paikalla ollut ketään. Asuinrakennus on uusi, piharakennus (aitta) vuosisadan alusta. Talon NW-puolinen pelto oli kynnetty. Maaperä on hiekkaista multaa. Pelto laskee jyrkähkösti lounaaseen Horonjärven rantaan. Peltoa tarkastaessani en havainnut mitään erikoista. Talon SE-puolinen pelto oli heinikolla.

Ympäristö ja maasto: (vesistö, vesistököödi, rakennukset, tiet, sorakuopat jne)
Horonjärven eteläpäässä, itäpuolen rannalla sijaitseva tila.
Maaperä on hiekkaista multaa.

Laajuuden arviointiperuste:

Luokitusehdotus perusteluineen:

Kivikautinen irtolöytö

Ehdotus suoja-alueeksi: _____

Havaintomahdollisuudet: _____ Pellot osittain kynnetty, muutoin huonot.

Opas: _____

Rauhoitustoimenpiteet maastossa:

Tiedossa olevat maankäyttösuunnitelmat, kiireellisyys:

Lähilöytöjä:

Selostus jätetty

18 / 12. 91
19

Aika

Paikka

Olli Soininen

Allekirjoitus

Jatkotoimenpiteitä:

Huomautuksia (esim perimätieto) ja lisäyksiä:

31.12.1991 kiinteistörekisteristä tieto: Kallioaho RN:o 4:83
voimassa, lainhuuto: Emma Saastamoinen, os. Vesakoti, as.
4, 72300 Vesanto. - J.A.

Täyttöohjeita:

Tunnistetiedot

Mikäli kohteen alueella on useampia muinaisjäännöslajeja (esim. asuinpaikka ja röykkiöitä), täytä samalla nimellä ja inventoin-
tinumerolla useampi kortti

Hoito ja kunto

- A. Kunto:** 1=koskematon, 2= tutkittu osittain, 3= tutkittu kokonaan, 4=tuhoutunut osittain, 5= tuhoutunut kokonaan, 6=tutkittu ja tuhoutunut osittain, 7=tutkittu ja tuhoutunut kokonaan
- B. Alkuperäisyys:** 1=täysin alkuperäinen, 2=entisöity osittain, 3=entisöity kokonaan, 4=siirretty alkuperäiseltä paikaltaan
- C. Hoitotarve:** 1=vaatii entistämistä, 2=vaatii kunnostamista, 3=vaatii puhdistamista tai esiin kaivamista, 4=vaatii tuki- tai suo-
jarakenteita, 5=vaatii tutkimuksia tuhoutumisen estämiseksi, 6=vaatii jatkuvaa hoitoa, 7=ei vaadi hoitotoimenpiteitä
- D: Hoitotilanne:** 1=peruskunnostettu, 2= tuettu rakentein, 3=pidetään puhtaana
- E: Rajaustarkkuus:** 1=rajattu arvion pohjalta, 2= rajattu osittaisella koekaivauksella, 3= rajattu kokonaan epävarmasti koekai-
vauksin, 4= rajattu kokonaan luotettavin koekaivauksin, 5=rajattu näkyvien rakenteiden perusteella
- F: Vahvistustapa:** 1=rajattu vain muinaisjäännös, 2=rajattu vain suoja-alue, 3=rajattu sekä muinaisjäännös että suoja-alue
- G: Maastomerkitä:** 1=kuparitaulu, 2=kertova taulu, 3=paalurajaus ilman taulua, 4=paalurajaus ja taulu, 5= aitaus ja taulu,
6=rakennus ympärillä ja taulu

Tila ja omistaja

Mikäli kohde on useamman tilan tai kylän alueella, TÄYTÄ LISÄKORTTI

ARKEOLOGISEN KOHTEEN
TARKASTUS

1000	00	4954
------	----	------

Tunnistetiedot

Vesanto 3.600/8.
Kunta: _____ Inventointinumero: _____
Alue: Juurikkaniemi Sorola Luokka: _____
Nimi: _____ Ajoitus: _____
Kohteen laji: kivikautinen irtolöytö Lukumäärä: _____
Kohteesta muita kortteja kpl (ks. täyttöohjeet)
Tarkastaja: Olli Soininen Tarkastusaika: 19. / 9. 19 91

Sijaintitiedot

3224 06 Sonkari
Peruskartta: _____ Pinta-ala _____
x= 6976 64 y= 477 94 115
Suunta ja etäisyys kirkosta tms. Vesannon Kirkosta n. 8,9 km kaakkoon

Hoitto ja kunto (ks. täyttöohjeet)

A B C D E F G

Tila ja omistaja (ks. täyttöohjeet)

Kylä/kaupunginosa: Juurikkaniemi RN:o // 13
Tila/Rno/nimi: Sorola
tai Kortteli/tontti/palsta: _____
Omistaja: Ritvanen, Helvi Sorola Puhelin: 971 - 648854
Osoite: _____ Postitmp: 72300 Vesanto
Kiinteistötunnus: Vuokrattu, ks. huomautukset

Lisää kiinteistöjä kpl

Aiemmat tiedot:

Aiemmat löydöt:

KM 12390, kourutalтта

Tarkastuslöydöt:

TARKASTUSKERTOMUS

Liitteet:

kartat _____
muut liitteet _____
negatiivit _____
diat _____

Tarkastuksen aihe:

KM 12590, kourutaltoa. Taltan löysivät H. ja V. Ritvanen n. 12 v. sitten Vesannon Juurikkaniemen kylän Sorolan maalta, ns. "Vehkaniityn laidassa olevasta pellostä". Lp. n. 200 m Sorolatalosta luoteeseen. Esine löytyi peltotyössä n. 20 cm:n syvyydestä, ruokamullan alta, savihiekasta. Paikka on ehkä entistä järvenrantamaa. Paikalla havaittiin hiiltä ja palaneita kiviä. Tilanomistaja Risto Ritvaselta 300 mk:lla lunastettu kiviesine. Verif. Diar. 1.12.49.

Kohteen kuvaus:

Sorolan tilalla käydessäni ei paikalla ollut ketään. Tarkastin tilan NW-puolella sijaitsevan suurehkon (150x100 m) sorahaudan reunoja. Sorahauta on nykyisin metsittynyt (seka-metsää). Mitään erityistä en havainnut. Esineen löytöpaikka, Vehkaniityn laidassa oleva pelto on nykyisin koivupuutaimikkona. Koivut on istutettu arviolta n. 15-20 v. sitten. Mahdollisuudet havaintojen tekoon paikalla olivat heikot.

2.1.1992 Sorolan talon omistava Helvi Ritvanen kertoi puhelimessa muistavansa löydön, jonka hänen nyt edesmennyt miehensä aikanaan teki. H. Ritvanen oli silloin juuri tullut taloon. Muuta erityistä ei pelloilla havaittu. Karttaan merkitty lato on nyt purettu. Voimassaoleva lainhuuto: Ritvanen, Soini, Risto - J.A.

Ympäristö ja maasto: (vesistö, vesistököödi, rakennukset, tiet, sorakuopat jne)

Löytöilmoituksessa mainittu pelto on nykyisin koivutaimikkona.
(istutettu 15-20 v. sitten). Maaperä on soransekaista hiekkaa.
Tilan N ja NW puolella maa viettää loivasti, kasvusto tilan ymp
rillä on havupuumetsää, tilan N-puolella mäntyvoittoista. Alue
oli juuri harvennettu metsää.

Laajuuden arviointiperuste:

Luokitusehdotus perusteluineen:

Kivikautinen irtolöytö

Ehdotus suoja-alueeksi: _____

Havaintomahdollisuudet: _____

Koivutaimikossa huonot

Opas: _____

Rauhoitustoimenpiteet maastossa:

Tiedossa olevat maankäyttösuunnitelmat, kiireellisyys:

Lähilöytöjä:

Selostus jätetty

27 / 12 19 91

Aika

Paikka

OKKI SOININEN

Allekirjoitus

Jatkotoimenpiteitä:

Huomautuksia (esim perimätieto) ja lisäyksiä:

Täyttöohjeita:

Tunnistetiedot

Mikäli kohteen alueella on useampia muinaisjäännöslajeja (esim. asuinpaikka ja röykkiöitä), täytä samalla nimellä ja inventointinumerolla useampi kortti

Hoito ja kunto

A. Kunto: 1=koskematon, 2= tutkittu osittain, 3= tutkittu kokonaan, 4=tuhoutunut osittain, 5= tuhoutunut kokonaan, 6=tutkittu ja tuhoutunut osittain, 7=tutkittu ja tuhoutunut kokonaan

B. Alkuperäisyys: 1=täysin alkuperäinen, 2=entisöity osittain, 3=entisöity kokonaan, 4=siirretty alkuperäiseltä paikaltaan

C. Hoitotarve: 1=vaatii entistämistä, 2=vaatii kunnostamista, 3=vaatii puhdistamista tai esiin kaivamista, 4=vaatii tuki- tai suojarakenteita, 5=vaatii tutkimuksia tuhoutumisen estämiseksi, 6=vaatii jatkuvaa hoitoa, 7=ei vaadi hoitotoimenpiteitä

D: Hoitotilanne: 1=peruskunnostettu, 2= tuettu rakentein, 3=pidetään puhtaana

E: Rajaustarkkuus: 1=rajattu arvion pohjalta, 2= rajattu osittaisella koekaivauksella, 3= rajattu kokonaan epävarmasti koekai-
vauksin, 4= rajattu kokonaan luotettavin koekaivauksin, 5=rajattu näkyvien rakenteiden perusteella

F: Vahvistustapa: 1=rajattu vain muinaisjäännös, 2=rajattu vain suoja-alue, 3=rajattu sekä muinaisjäännös että suoja-alue

G: Maastomerkintä: 1=kuparitaulu, 2=kertova taulu, 3=paalurajaus ilman taulua, 4=paalurajaus ja taulu, 5= aitaus ja taulu, 6=rakennus ympärillä ja taulu

Tila ja omistaja

Mikäli kohde on useamman tilan tai kylän alueella, TÄYTÄ LISÄKORTTI

ARKEOLOGISEN KOHTEEN TARKASTUS

1000	00	4955
------	----	------

Tunnistetiedot

Kunta: Vesanto Inventointinumero: 3.600/9.
Alue: Sonkari Luokka: kivikausi
Nimi: Asijoki Ajoitus: _____
Kohteen laji: kivikautinen irtolöytö Lukumäärä: 2
Kohteesta muita kortteja kpl (ks. täyttöohjeet)
Tarkastaja: Olli Soininen Tarkastusaika: 19. / 9. 19 91

Sijaintitiedot

Peruskartta: 3224 06 Sonkari Pinta-ala _____
x= 6977 70 y= 472 77 z= 105 (Asin talo)
Suunta ja etäisyys kirkosta tms. Vesannon kirkosta n. 3,8 km eteläkaakko

Hoito ja kunto (ks. täyttöohjeet)

A B C D E F G

Tila ja omistaja (ks. täyttöohjeet)

Kylä/kaupunginosa: Sonkari RN:o 1:7
Tila/Rno/nimi: Asi
tai Kortteli/tontti/palsta: _____
Omistaja: Veikko ja Leena Suihkonen Puhelin: 971-650194
Osoite: Asi Postitmp: 72300 Vesanto
Kiinteistötunnus: Vuokrattu, ks. huomautukset

Lisää kiinteistöjä kpl

Aiemmat tiedot:

Aiemmat löydöt:

KM 1940:11/3/, tasataltta
KM 15876, kourutalтта

Tarkastuslöydöt:

TARKASTUSKERTOMUS

Liitteet:

kartat _____
muut liitteet Pa. _____
negatiivit _____
diat _____

Tarkastuksen aihe:

KM 1940:11/3/, isonpuoleinen tasataltta. V. 1877 Vesannon kappelin kirkon länsipuolella olevan Asijoen itäpuoleisella rannalla löytyvästä hiekkakankaasta korttelin syvyydestä löydetty. Kansak.op. H. Laitisen keräämät Rautalammin kknssa v. 1878, vaan jotka hän tiedotta Museon lähetti, jonka tähden S.M.Y:n kksa ei ilmoitettuja. Nämä kalut mainitaan hänen Rautalammin kkn kert.. Kts. L:n kkn kert. ss. 28-38, siv. 35-38 kuvattuina.

KM 15876, kourutalтта. Esine löytyi Vesantojärven länsirannalta n. 40 m päässä rantaviivasta, paikassa, jossa Asinjoki laskee Vesantojärveen. Talтта oli n. 35 cm sy-

Kohteen kuvaus: Vesanto, Asinkylä, Varpus-aho) löytämä ja museoon lähettämä esine. Lahja. Diar. 23.8.63.

Tiedustelin esineiden löytöpaikkoja Asin talosta. Isäntä Veikko Suihkonen kertoi, että Martti Koponen on edesmennyt viereisen Varpusahon tilan isäntä. Suihkonen ei ole havainnut muita löytöjä, eikä hänen maillansa Asijoen ympärillä ole hiekkakankaita (vrt. KM 1940:11/3 löytötiedot). Ainoa mahdollinen paikka voisi hänen mukaansa olla Asinmäen N-laita.

Tarkastin Asinjoen suun aluetta: maaperä on moreenia+isoja kiviä ja kasvillisuus sekametsää. Maantien kohdalla on nykyisin betonirunkoinen silta. En havainnut maastossa mitään erityistä, myös korkeudeltaan maasto on matalalla (n. 105 m y.m.p.). Emännän mukaan tilan aiemmat asukkaat ovat olleet erilaisia käsityöläisiä (nahkuri yms.), paikalla on sijainnut myös mylly. Kourutalтта KM 15876 voi siten olla kulkenut paikalle joko irtoesineenä tai myöskin maantiesoran mukana.

Ympäristö ja maasto: (vesistö, vesistökoodi, rakennukset, tiet, sorakuopat jne)

Maaperä joen ympärillä on moreenia ja savikkoa, kasvisto sekametsää.

Laajuuden arviointiperuste:

Luokitusehdotus perusteluineen:

Kivikautisia irtolöytöjä

Ehdotus suoja-alueeksi: _____

Havaintomahdollisuudet: _____ huonot _____

Opas: _____

Rauhoitustoimenpiteet maastossa:

Tiedossa olevat maankäyttösuunnitelmat, kiireellisyys:

Lähilöytöjä:

Selostus jätetty

30/12 1991 _____ KUOPIO _____ OLLI SOININEN _____
Aika Paikka Allekirjoitus

Jatkotoimenpiteitä:

Huomautuksia (esim perimätieto) ja lisäyksiä:

Täyttöohjeita:

Tunnistetiedot

Mikäli kohteen alueella on useampia muinaisjäännöslajeja (esim. asuinpaikka ja röykkiöitä), täytä samalla nimellä ja inventointinumerolla useampi kortti

Hoito ja kunto

- A. Kunto:** 1=koskematon, 2= tutkittu osittain, 3= tutkittu kokonaan, 4=tuhoutunut osittain, 5= tuhoutunut kokonaan, 6=tutkittu ja tuhoutunut osittain, 7=tutkittu ja tuhoutunut kokonaan
- B. Alkuperäisyys:** 1=täysin alkuperäinen, 2=entisöity osittain, 3=entisöity kokonaan, 4=siirretty alkuperäiseltä paikaltaan
- C. Hoitotarve:** 1=vaatii entistämistä, 2=vaatii kunnostamista, 3=vaatii puhdistamista tai esiin kaivamista, 4=vaatii tuki- tai suojarakenteita, 5=vaatii tutkimuksia tuhoutumisen estämiseksi, 6=vaatii jatkuvaa hoitoa, 7=ei vaadi hoitotoimenpiteitä
- D: Hoitotilanne:** 1=peruskunnostettu, 2= tuettu rakentein, 3=pidetään puhtaana
- E: Rajaustarkkuus:** 1=rajattu arvion pohjalta, 2= rajattu osittaisella koekaivauksella, 3= rajattu kokonaan epävarmasti koekaivauksin, 4= rajattu kokonaan luotettavin koekaivauksin, 5=rajattu näkyvien rakenteiden perusteella
- F: Vahvistustapa:** 1=rajattu vain muinaisjäännös, 2=rajattu vain suoja-alue, 3=rajattu sekä muinaisjäännös että suoja-alue
- G: Maastomerkitä:** 1=kuparitaulu, 2=kertova taulu, 3=paalurajaus ilman taulua, 4=paalurajaus ja taulu, 5= aitaus ja taulu, 6=rakennus ympärillä ja taulu

Tila ja omistaja

Mikäli kohde on useamman tilan tai kylän alueella, TÄYTÄ LISÄKORTTI

ARKEOLOGISEN KOHTEEN
TARKASTUS

1000	00	11956
------	----	-------

Tunnistetiedot

Kunta: Vesanto Inventointinnumero: 3.600/10.
Alue: Horontaipale Luokka: kivikausi
Tynkkylä
Nimi: _____ Ajoitus: _____
Kohteen laji: kivikautinen irtolöytö Lukumäärä: _____
Kohteesta muita kortteja _____ kpl (ks. täyttöohjeet)
Tarkastaja: Olli Soininen Tarkastusaika: 18. / 9. 19 91

Sijaintitiedot

3311 10 Suovanlahti
Peruskartta: _____ Pinta-ala _____
x= 6980 83 y= 454 63 120 (Tynkkylän talo)
Suunta ja etäisyys kirkosta tms. _____
Vesannon kirkosta n. 15,2 km länteen

Hoito ja kunto (ks. täyttöohjeet)

A B C D E F G

Tila ja omistaja (ks. täyttöohjeet)

Kylä/kaupunginosa: Horontaipale RN:o
Tynkkylä
Tila/Rno/nimi: _____
tai Kortteli/tontti/palsta: _____
Omistaja: Pentti Moisio Puhelin: 971-641170
Tynkkylä 72380 Horontaipale
Osoite: _____ Postitmp: _____
Kiinteistötunnus: Vuokrattu, ks. huomautukset

Lisää kiinteistöjä kpl

Aiemmat tiedot:

Aiemmat löydöt:

KM 3465:2 kapeanlainen kourutalтта

Tarkastuslöydöt:

TARKASTUSKERTOMUS

Liitteet:

kartat _____

muut liitteet _____

negatiivit _____ Fa.

diat _____

Tarkastuksen aihe:

KM 3465:2, kapeanlainen kourutaltta. Löydetty noin 3 vuotta takaperin Tynkkylän talon maalta Vesannolla, Hirskankaan notkosta, korttelin vahvan murakamaran alta, sen ja alempana olevan hietamaan rajalta. Tuo notko viettää Keiteleettä kohti, ja paikka lienee noin 3 m järven pintaa ylempänä. Löytäjä Matti Kauppinen, lahjoittaja talokas Wille Moisio.

Kohteen kuvaus:

Pentti Moisio ei tuntenut kyseistä tapausta, oli sen sijaan nähnyt Halla-ahosta löytyneen kourutaltan. Tynkkylän Hirskankaan löytö on tehty vuosisadan alussa (W. Moisio on kuollut 1913). Tiesi myös löytäjän, Matti Kauppinen, joka oli usein ollut töissä Tynkkylän tilalla. Pentti Moisio ei tuntenut Hirskangasta, mutta arveli sen olevan kangasta tilan ja Kivimäen/Hanisvuoren välistä aluetta, mahd. Kivimäen puoleista rinnettä. Kävin paikalla. Maasto on hiekkaista kangasta, jossa kasvaa mäntymetsää. Kivimäen S-laidassa maantien reu-
nassa on vanha sorakuoppa. En havainnut mitään erityistä.

Ympäristö ja maasto: (vesistö, vesistökoodi, rakennukset, tiet, sorakuopat jne)
Järjestelmä Iynkkylän talon ja Kivimäen/Hanisvuoren välinen
hiekkakangas, joka kasvaa mäntymetsää.

Laajuuden arviointiperuste:

Luokitusehdotus perusteluineen:

Kivikautinen irtolöytö

Ehdotus suoja-alueeksi: _____

Havaintomahdollisuudet: _____ Mäntykankaalla vähäiset

Opas: _____

Rauhoitustoimenpiteet maastossa:

Yhteys maanomistajaan

Tiedossa olevat maankäyttösuunnitelmat, kiireellisyys:

Lähilöytöjä:

3.610. Halla-aho, kivikautinen asuinpaikka II

Selostus jätetty

31 / 12 19 91 _____
Aika Paikka

KUOPIO

_____ OLLI SOININEN

Allekirjoitus

Jatkotoimenpiteitä:

Huomautuksia (esim perimätieto) ja lisäyksiä:

Täyttöohjeita:

Tunnistetiedot

Mikäli kohteen alueella on useampia muinaisjäännöslajeja (esim. asuinpaikka ja röykkiöitä), täytä samalla nimellä ja inventoin-
tinumerolla useampi kortti

Hoito ja kunto

A. Kunto: 1=koskematon, 2= tutkittu osittain, 3= tutkittu kokonaan, 4=tuhoutunut osittain, 5= tuhoutunut kokonaan, 6=tutkittu
ja tuhoutunut osittain, 7=tutkittu ja tuhoutunut kokonaan

B. Alkuperäisyys: 1=täysin alkuperäinen, 2=entisoity osittain, 3=entisoity kokonaan, 4=siirretty alkuperäiseltä paikaltaan

C. Hoitotarve: 1=vaatii entistämistä, 2=vaatii kunnostamista, 3=vaatii puhdistamista tai esiin kaivamista, 4=vaatii tuki- tai suo-
jarakenteita, 5=vaatii tutkimuksia tuhoutumisen estämiseksi, 6=vaatii jatkuvaa hoitoa, 7=ei vaadi hoitotoimenpiteitä

D: Hoitotilanne: 1=peruskunnostettu, 2= tuettu rakentein, 3=pidetään puhtaana

E: Rajaustarkkuus: 1=rajattu arvion pohjalta, 2= rajattu osittaisella koekaivauksella, 3= rajattu kokonaan epävarmasti koekai-
vauksin, 4= rajattu kokonaan luotettavin koekaivauksin, 5=rajattu näkyvien rakenteiden perusteella

F: Vahvistustapa: 1=rajattu vain muinaisjäännös, 2=rajattu vain suoja-alue, 3=rajattu sekä muinaisjäännös että suoja-alue

G: Maastomerkintä: 1=kuparitaulu, 2=kertova taulu, 3=paalurajaus ilman taulua, 4=paalurajaus ja taulu, 5= aitaus ja taulu,
6=rakennus ympärillä ja taulu

Tila ja omistaja

Mikäli kohde on useamman tilan tai kylän alueella, TÄYTÄ LISÄKORTTI

ARKEOLOGISEN KOHTEEN TARKASTUS

1800

00

4957

Tunnistetiedot

Kunta: Vesanto Inventointinumero: 3.600/11.
Alue: Sonkari Luokka: kivik. irtolöytö
Ukkolansalmi kivikausi
Nimi: _____ Ajoitus: _____
Kohteen laji: KM 10273 kivikirves Lukumäärä: _____
Kohteesta muita kortteja _____ kpl (ks. täyttöohjeet)
Tarkastaja: Jouko Aroaho Tarkastusaika: 24. / 9. 19 91

Sijaintitiedot

Peruskartta: 3224 06 SONKARI Pinta-ala _____
x= 6970 48 y= 479 34 z= _____ (Ukkolansalmi)
Suunta ja etäisyys kirkosta tms. Vesannon kirkosta n. 13,7 km kaakkoon

Hoito ja kunto (ks. täyttöohjeet)

A B C D E F G

Tila ja omistaja (ks. täyttöohjeet)

Kylä/kaupunginosa: Sonkari
Tila/Rno/nimi: _____
tai Kortteli/tonntti/palsta: _____
Omistaja: _____ Puhelin: _____
Osoite: _____ Postitmp: _____
Kiinteistötunnus: Vuokrattu, ks. huomautukset

Lisää kiinteistöjä kpl

Aiemmat tiedot:

Aiemmat löydöt:

KM 10273 kivikirves

Tarkastuslöydöt:

KuM KM 29203 kvartsia

TARKASTUSKERTOMUS

x

Liitteet:

kartat _____
muut liitteet _____
negatiivit _____ Fa. _____
diat _____

Tarkastuksen aihe:

KM 10273, kivikirves. Löytäneet työmies August Korhonen ja rakennusmestari E. Huuskonen Vesannolta Ukkolansalmea ruoppattaessa. Savon tie- ja vesirakennuspiirin piiri-insinöörin museoon lähettämä ja 4/II 1936 30 mk:lla lunastettu.

Kohteen kuvaus:

Kävin 24.9.1991 Sonkarin Elosaareen tutustuessani tarkastamassa myös Ukkolansalmea. Paikka on kirkasvetinen, hiekkapohjainen ja varsin matala salmi Sonkarin Elosaaren pohjoispäässä. Salmessa on viitoitettu vesiväylä, matalat rannat ovat kivisiä ja lehtipuita kasvavia. Vaikutti siltä, että kirves KM 10273 on irtolöytönä saatu, ja mahdollinen asuinpaikka voisi olla jossakin muualla kuin aivan salmen rannalla.

Samalla kävin tarkastamassa myös salmen pohjoispuolella olevia Ukkolan talon kynnettyjä pihapeltoja sekä Ukkolanvirran itäpuolella olevaa peltoaluetta. Viimeksi mainitulta alueelta löysin yhden kvartsi-iskoksen (kts. verif. 20/91), mutta ennestään tuntemattoman kiinteän muinaisjäännöksen olemassaolosta varmistuminen edellyttää vielä lisätarkistuksia paremmissa oloissa. Etenkin, kun löytöjä on tehty myös Elosaaresta (kts. 3.600/12.) ja Luntiaisen kivikautinen asuinpaikka (3.608.) on n. 1 1/2 km pohjoiseen Ukkolansalmesta.

Tarkastuksen yhteydessä löytyneen kvartsin (429203) koordinaatit: Pk 3224 06 SONKARI; x0=6971 40, y=479 88, z=n. 102-105.

Ympäristö ja maasto: (vesistö, vesistökoodi, rakennukset, tiet, sorakuopat jne)

Matala, hiekkapohjainen ja kivinen salmi, johon on ruopattu viitoitettu vesiväylä. Rannat kivisiä ja rantapensaston ja -puuston vallassa.

Laajuuden arviointiperuste:

Luokitusehdotus perusteluineen:

Kivikautinen irtolöytö

Ehdotus suoja-alueeksi: _____

Havaintomahdollisuudet: _____

Rannat kasvillisuuden vallassa

Opas: _____

Rauhoitustoimenpiteet maastossa:

Tiedossa olevat maankäyttösuunnitelmat, kiireellisyys:

Rantojen virkistyskäyttöä

Lähilöytöjä:

3.608. Luntiainen, kivikautinen asuinpaikka II

3.600/12. KuM 2461 oikotaltta, KuM 2594 oikotaltta, Sonkari Elonsaa

Selostus jätetty 2/19

Jouko Aroalho

Aika

/ 19

Paikka

Allekirjoitus

Jatkotoimenpiteitä:

Huomautuksia (esim perimätieto) ja lisäyksiä:

Täyttöohjeita:

Tunnistetiedot

Mikäli kohteen alueella on useampia muinaisjäännöslajeja (esim. asuinpaikka ja röykkiöitä), täytä samalla nimellä ja inventoin-
tinumerolla useampi kortti

Hoito ja kunto

A. Kunto: 1=koskematon, 2= tutkittu osittain, 3= tutkittu kokonaan, 4=tuhoutunut osittain, 5= tuhoutunut kokonaan, 6=tutkittu
ja tuhoutunut osittain, 7=tutkittu ja tuhoutunut kokonaan

B. Alkuperäisyys: 1=täysin alkuperäinen, 2=entisoity osittain, 3=entisoity kokonaan, 4=siirretty alkuperäiseltä paikaltaan

C. Hoitotarve: 1=vaatii entistämistä, 2=vaatii kunnostamista, 3=vaatii puhdistamista tai esiin kaivamista, 4=vaatii tuki- tai suo-
jarakenteita, 5=vaatii tutkimuksia tuhoutumisen estämiseksi, 6=vaatii jatkuvaa hoitoa, 7=ei vaadi hoitotoimenpiteitä

D: Hoitotilanne: 1=peruskunnostettu, 2= tuettu rakentein, 3=pidetään puhtaana

E: Rajaustarkkuus: 1=rajattu arvion pohjalta, 2= rajattu osittaisella koekaivauksella, 3= rajattu kokonaan epävarmasti koekai-
vauksin, 4= rajattu kokonaan luotettavin koekaivauksin, 5=rajattu näkyvien rakenteiden perusteella

F: Vahvistustapa: 1=rajattu vain muinaisjäännös, 2=rajattu vain suoja-alue, 3=rajattu sekä muinaisjäännös että suoja-alue

G: Maastomerkitä: 1=kuparitaulu, 2=kertova taulu, 3=paalurajaus ilman taulua, 4=paalurajaus ja taulu, 5= aitaus ja taulu,
6=rakennus ympärillä ja taulu

Tila ja omistaja

Mikäli kohde on useamman tilan tai kylän alueella, TÄYTÄ LISÄKORTTI

ARKEOLOGISEN KOHTEEN TARKASTUS

1000	00	4958
------	----	------

Tunnistetiedot

Kunta: Vesanto Inventointinumero: 3.600/12.
 Alue: Sonkari Luokka: kivik. irtolöytö
Elosaari kivikausi
 Nimi: _____ Ajoitus: _____
 Kohteen laji: KuM 2461 oikotaltta, KuM 2594 oikotaltta Lukumäärä: _____
 Kohteesta muita kortteja kpl (ks. täyttöohjeet)
 Tarkastaja: Jouko Aroalho Tarkastusaika: 24. / 9. 19 91

Sijaintitiedot

Peruskartta: 3224 06 SONKARI Pinta-ala _____
 x= 6970 32 y= 479 54 z= _____ (Elosaari)
Vesannon kirkosta n. 14 km kaakkoon
 Suunta ja etäisyys kirkosta tms. _____

Hoito ja kunto (ks. täyttöohjeet)

A B C D E F G

Tila ja omistaja (ks. täyttöohjeet)

Kylä/kaupunginosa: Sonkari RN:o 6:45
 Tila/Rno/nimi: Ukkola (Elosaari)
 tai Kortteli/tontti/palsta: _____
 Omistaja: Anna-Maija Korhonen Puhelin: _____
Ukkola 72330 Tiitilankylä
 Osoite: _____ Postitmp: _____
 Kiinteistötunnus: Vuokrattu, ks. huomautukset

Lisää kiinteistöjä kpl

Aiemmat tiedot:

Vesanto: Eräkauden muistoja: "Sonkarin Elosaarella on Jämsän miesten kalasaunain jäännöksiä..."

Aiemmat löydöt:

KuM 2461 (=luett. II A 154), oikotaltta (poikkitaltta-J.A.)
 KuM 2594 (=luett. I 1178), oikotaltta (poikkitaltta-J.A.)

Tarkastuslöydöt:

TARKASTUSKERTOMUS

x

Liitteet:

kartat _____
muut liitteet _____
negatiivit _____ Fa.
diat _____

Tarkastuksen aihe:

KuM 2594 (= luett.I 1178), oikotaltta. Löydetty Vesannon Sonkarin kylän Elonsaaren pohjoispäästä kivirauniosta. Luov. yhteiskoulul. Aarne Liukkonen.

KuM 2461 (=luett. II A 154), oikotaltta. Löydetty Elosaaresta rakennuksen rauniosta. Luov. lyseol. Aarne Liukkonen. Vesanto 1905.

Kohteen kuvaus:

Kävin 24.9.1991 Sonkarin Elosaassa tarkastamassa talttojen löytösuhteita. Kiersin saaren pohjoispään rantoja, jotka ovat kivisiä, välissä soramaa. En onnistunut löytämään varvukossa mitään rauniota (kts. KuM 2594 löytötiedot), mutta myöhemmin Ukkolan talon asukkaiden selviteltyä asiaa, sain 2.1.1992 tietää, että saaren pohjoispään itäreunalla olisi kivi`rakka`, joka on oletettavasti löytöpaikka.

Saaren keskellä, pohjoispäässä on kumpare, jolla on aikoinaan ollut rakennus. Paikalla oli heinittynyt hakkuuaukea, jolla ei näkynyt mitään rakennuksiin liittyvää. Maapohja kumpareelle tekemissäni koekuopissa oli soraa, kivistä, ja pinnalla oli ilmeisesti viljelyn johdosta multaisempaa kerrosta. Kumpareella oli maanpinnalla hiiltä ja nokea hakkuujätteen poltosta. Mitään kivikautiseen asuinpaikkaan viittaavaa en havainnut siellä. Paikka on maakiviä täynnään, mutta muutoin kai soveliain asuinpaikkaa ajatellen kivikkoisessa saassa.

Löytötiedoissa mainittua Aarne Liukkosta ei Ukkolassa tunnettu, eikä lähistöllä tiedetty asuvan muitakaan Liukkosia. Selvisi kuitenkin, että n. 5 km pohjoisluoteeseen sijaitsevassa Järvenpään talossa, Vehkajärven pohjoispäässä, on asunut 3 sukupolvea Liukkosia. Nykyisin asuu Tuomo Liukkonen, puh. 971-648862. Aarne -nimistä henkilöä paikalla ei kuitenkaan tiedetä olleen, vaan arveltiin, että löytäjä olisi muualta kotoisin, ehkä vieraana voinut käydäkin talossa. - J.A.

Ympäristö ja maasto: (vesistö, vesistökoodi, rakennukset, tiet, sorakuopat jne)

Kallioinen ja kivinen saari, jonka pohjoispäässä on sorakumpare Kangasmaastoa ja sekametsää. Kumpareen pohjoissyrtystä otettu joskus hiekkaa, kuopanteita.

Laajuuden arviointiperuste:

Luokitusehdotus perusteluineen:

Kivikautisia irtolöytöjä

Ehdotus suoja-alueeksi: _____

Havaintomahdollisuudet: _____

Heinikossa vähäiset

Opas: _____

Rauhoitustoimenpiteet maastossa:

Tiedossa olevat maankäyttösuunnitelmat, kiireellisyys:

Lähilöytöjä:

- 3.608. Luntiainen, kivikautinen asuinpaikka II
- 3.611. Palvaniemi, lapinraunio, II
- 3.600/11. KM 10273 kivikirves, Ukkolansalmi

Selostusjätetty2

Jouko Aroaho

/ 19
Aika

Paikka

Allekirjoitus

Jatkotoimenpiteitä:

Huomautuksia (esim perimätieto) ja lisäyksiä:

Täyttöohjeita:

Tunnistetiedot

Mikäli kohteen alueella on useampia muinaisjäännöslajeja (esim. asuinpaikka ja röykkiöitä), täytä samalla nimellä ja inventoin-
tinumerolla useampi kortti

Hoito ja kunto

A. Kunto: 1=koskematon, 2= tutkittu osittain, 3= tutkittu kokonaan, 4=tuhoutunut osittain, 5= tuhoutunut kokonaan, 6=tutkittu ja tuhoutunut osittain, 7=tutkittu ja tuhoutunut kokonaan

B. Alkuperäisyys: 1=täysin alkuperäinen, 2=entisoity osittain, 3=entisoity kokonaan, 4=siirretty alkuperäiseltä paikaltaan

C. Hoitotarve: 1=vaatii entistämistä, 2=vaatii kunnostamista, 3=vaatii puhdistamista tai esiin kaivamista, 4=vaatii tuki- tai suo-
jarakenteita, 5=vaatii tutkimuksia tuhoutumisen estämiseksi, 6=vaatii jatkuvaa hoitoa, 7=ei vaadi hoitotoimenpiteitä

D: Hoitotilanne: 1=peruskunnostettu, 2= tuettu rakentein, 3=pidetään puhtaana

E: Rajaustarkkuus: 1=rajattu arvion pohjalta, 2= rajattu osittaisella koekaivauksella, 3= rajattu kokonaan epävarmasti koekai-
vauksin, 4= rajattu kokonaan luotettavin koekaivauksin, 5=rajattu näkyvien rakenteiden perusteella

F: Vahvistustapa: 1=rajattu vain muinaisjäännös, 2=rajattu vain suoja-alue, 3=rajattu sekä muinaisjäännös että suoja-alue

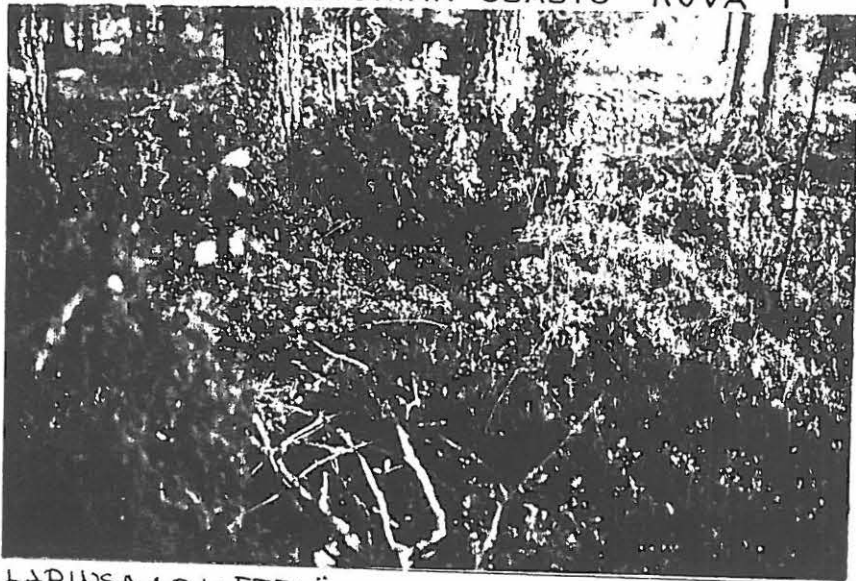
G: Maastomerkinä: 1=kuparitaulu, 2=kertova taulu, 3=paalurajaus ilman taulua, 4=paalurajaus ja taulu, 5= aitaus ja taulu,
6=rakennus ympärillä ja taulu

Tila ja omistaja

Mikäli kohde on useamman tilan tai kylän alueella, TÄYTÄ LISÄKORTTI

KUOPION MUSEO

KULTTUURIHISTORIAN OSASTO KUVA 1



3.600/0.

LAPIINSAARI: ETELÄIDEN LAPINKIVUAS.
16.9.1991. SE.

F.a. 3324

KUVA 3



3.600/1.

F.a. 3326 HOUSSOKA: KIVIT JA HUSTUDEEN
KIVEYKSEN KÖYTÖPAIKKA.
KUVASSA OIK. NÄKÖVÄSTÄ RAUNIOSTA NOIN 30 METRIÄ

KUVA 2

VESANTO

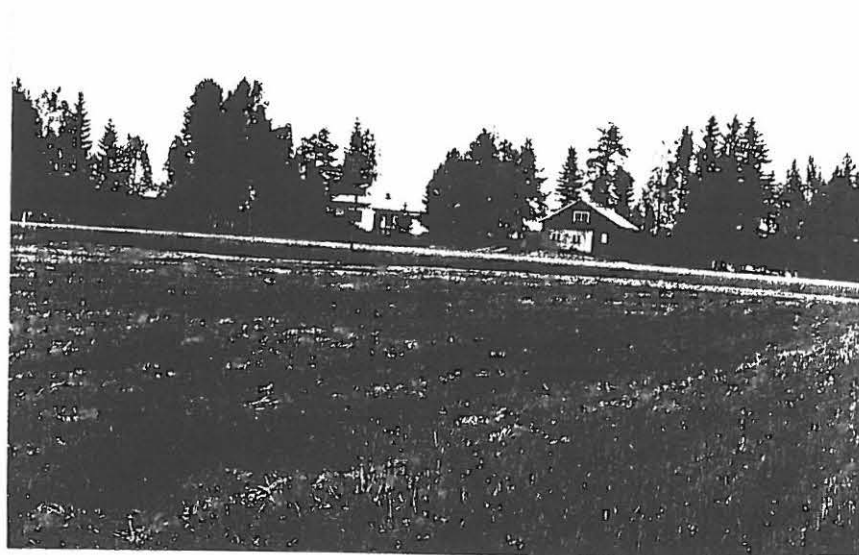


3.600/0.

LAPIINSAARI: POHJOISEMPI LAPINKIVUAS.
16.9.1991. SE.

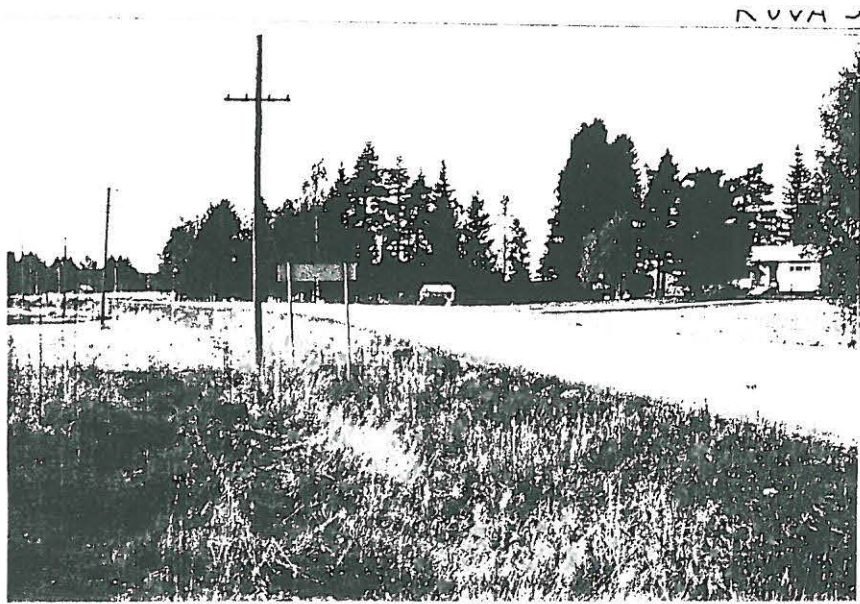
F.a. 3325

KUVA 4



3.600/1.

F.a. 3327 HIEKKALAN TILA: KUVA OTETTU KUIVATETUN
PIENAHVEDISJÄRVEN VANHALTA RAUTAVUO-
HYKKERILTÄ. ISKOSTEN KÖYTÖPAIKKA ON VAS. NÄKÖVÄN



3.609.

HIEKKAHÄÄTILÄ. KUVAAN NÄKÖVÄN
 F.a. 3328 MAAUTTESILLAN ALI KOKKEE ISON JA
 PIENIÄ HUENISJÄRVET YHDISTÄVÄ HUENISJOKI.
 17.9.1991. SE.

KUVA 7



3.608.

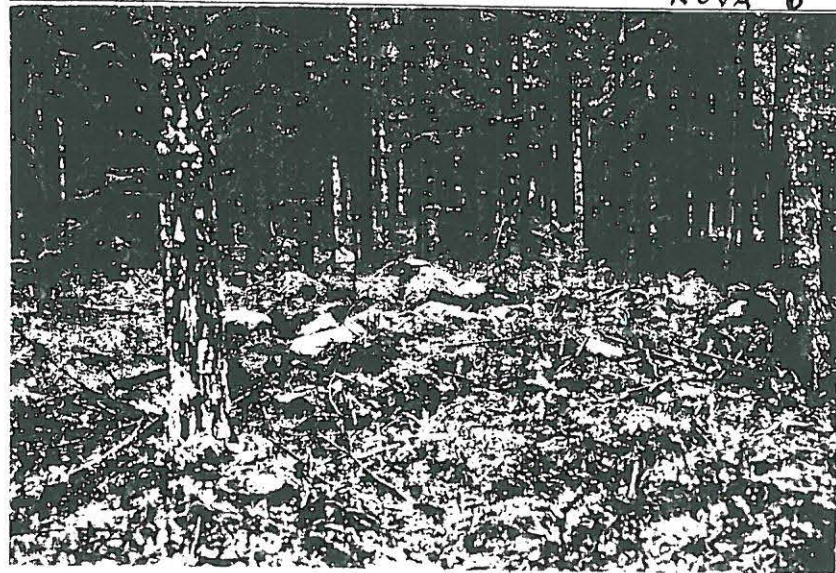
F.a. 3330 SONKARI LUONTAINEI, MAATERASSI
 JOSTA LÖYTYY KUARTSI-ISKOKSIA.
 20.9.1991. SW.



3.610.

F.a. 3329 HALLA-AHON TIHA: KUARTSI-ISKOKSIA
 LÖYTYY ASUINRAKENNUKSEEN VASELHAN-
 PUOLEISELTA SIVULTA KUVAAN OIKEASSA HALLASSA
 NÄKYVÄLTÄ PERUVAPELHOLTA.
 18.9.1991. NE.

KUVA 8



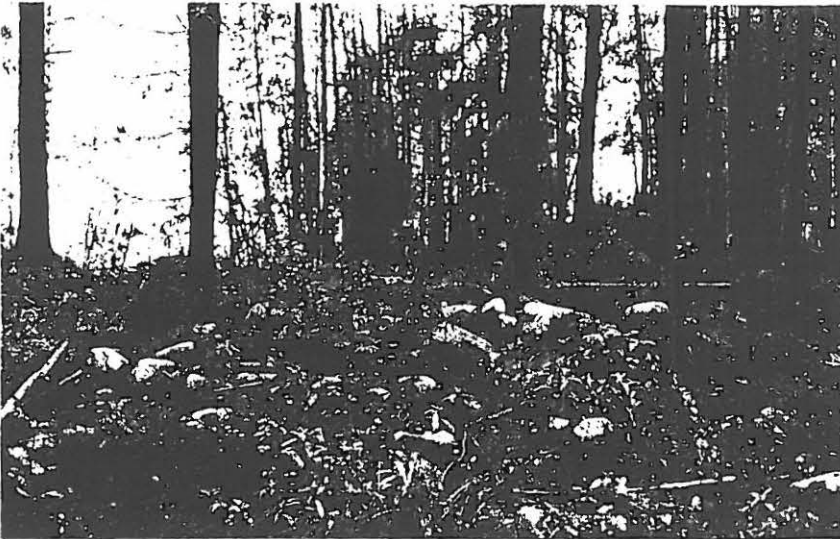
3.611.

F.a. 3331 JOENSUU: KAIKINKONEELLA
 PÄLJÄSTUNUT KAPINRAUNIO.
 20.9.1991. SE.

KUOPION MUSEO

KULTTUURIHISTORIAN OSASTO

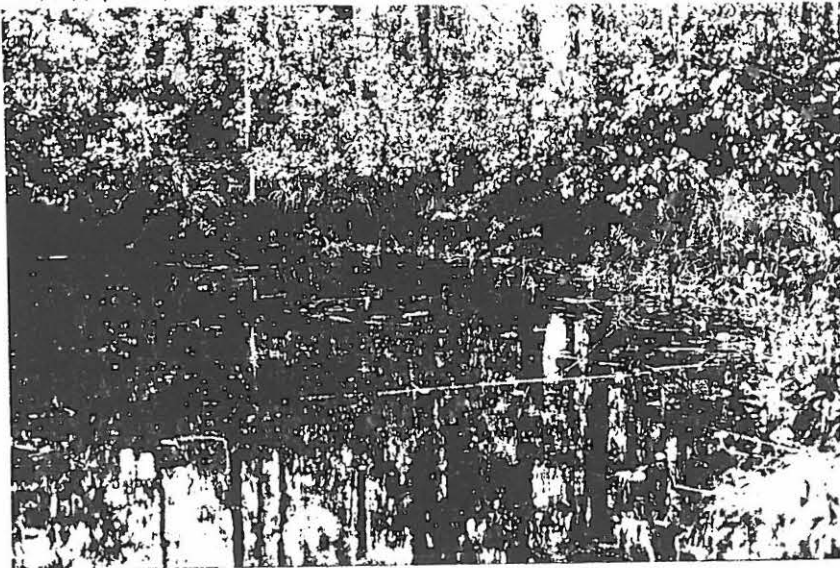
Kuva 9



3.611.

JOENSUU: LAPIURAUONIO
F.a. 3332 20.9.1991. SE.

Kuva 11



3.600/0.

F.a. 3334 JOENSUU: LAPIURAUONIOIN U-PUOLISESTA
JÄRVEN RAHDELMASSA PÄKYYIÄ SÄLE-
KATSE...

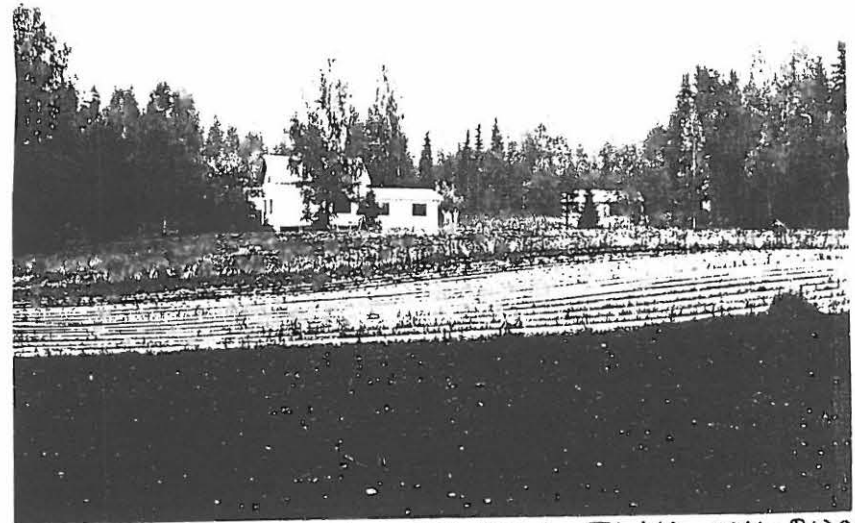
Kuva 10



3.600/0.

F.a. 3333 JOENSUU: LAPIURAUONIOIN U-PUOLISESTA
JÄRVEN RAHDELMASSA PÄKYYIÄ SÄLEKATIS-
KOITA, KÄHIKUVA.

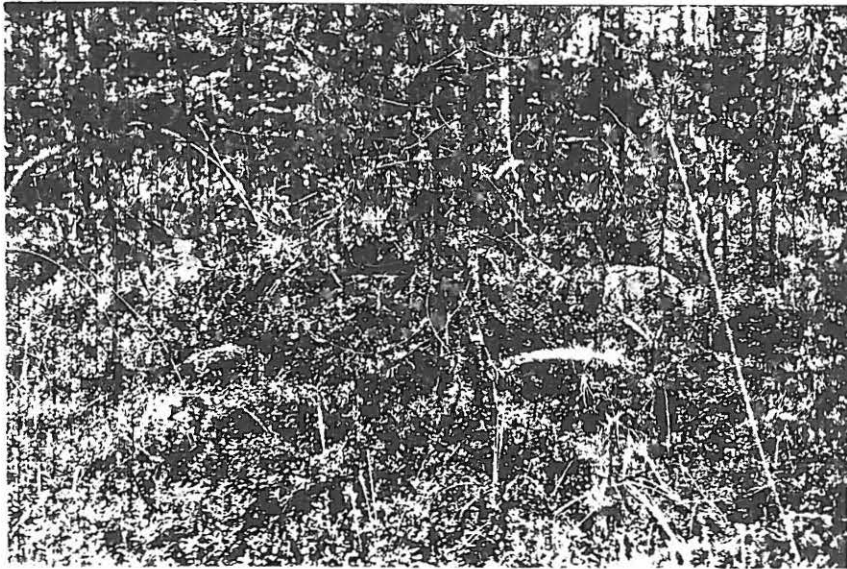
Kuva 12



3.607.

F.a. 3335 JOENSUUN TILA: TILAN DW-PUOLEINEN
MAUSIKKAPELTO, JOSTA LÖYTÖI KVARTSI-ISKOKSIA, SEKÄ
KIVIKIRVEEN LÖYTÖPAIKKA OI ETUOJALLA

Kuva 13.



B. 600/0.

Fa. 3336 OLLANBIEMI: KIVIRAUPIO.
26.9.1991. B.