

Estiivist ts to M2/30.11.1984

M

ALAHÄRMÄ Ekokangas 1 ja 2

MJR 004 010036  
004 01 0037

Kivikautisten asuinpaikkojen  
koekaivaus  
Matti Bergström 1984

Tehtävänä Ekokankaalla oli selvittää, liittyvätkö Veikko Puronvarren löytämät kvartsit kivikautiseen asuinpaikkaan. Työ suoritettiin muitten Alahärmässä tehtävien tutkimusten yhteydessä (ks. kertomus Alahärmä, Haarus Kangas).

#### Alueen topografiasta

Alue on kangasmaastoa, mikä on pahoin soranoton runtelemaa. Ekokangas 2 vieressä on myös vedenpumppaamo ja alue on pohjavesialuetta.

#### Alueen tutkimus

Molemmat löytöpaikat koekuopitettiin sorakuoppien reuna-alueilta melko tiheään ja tällöin voitiin Ekokangas 1 alueella osoittaa olevan kvartsi-löytöjä sorakuoppa-alueen pohjoispuolella noin 40 x 10 m suuruisella alueella. Sorakuopan eteläpuolelta löydettiin vain yksi kvartsi, ks. karttaa s. 4.

Ekokangas 2 alueelta tavattiin myös kvartsikeskittymä kuopan koillisreunalta. Sen laajuus on noin 15 x 7 m, ks. karttaa s. 4. Kaikkien koekuoppien alueella maa oli erittäin puhdasta, eikä missään voitu havaita merkkejä asuinpaikasta.

#### Tutkimuksen tulos

Tuloksena voidaan todeta, että kummankin kohteen alueelta löydettiin paikka, mistä saatiin kvartseja runsaasti. Näitä löytökohtia voitaneen pitää kivikautisina asuin- tai oleskelupaikkojen jäännöksinä ja niin muodoin ne voidaan rauhoittaa soranotolta. Kyseiset löytöpaikat ovat tilan 2:138 alueella Ekokankaalla 1 ja tilan 2:70 alueella Ekokankaalla 2.

Helsingissä marraskuun 21. päivänä 1984

Tutkija

  
Matti Bergström

ALAHÄRMÄ Ekokangas

1 = Seutukaavaliiton numero 36

2 = Seutukaavaliiton numero 37

## Arkistotietoja

Kunta: Alahärmä

Kylä: Hakola

Tila: 1: 2:106 ja 2:130, pieni osa Ylihärmän puolella 1:1612: 1:263 ja 2:70Sijainti: 1: Peruskartta 1:20000 2311 06 YLIHÄRMÄ (1969)

x = 7009 78

y = 437 95

z = n. 50 m

2: Peruskartta 1:20000 2312 04 VAKKURI (1972)

x 7010 57

y 437 10

z n. 52,5 m

Aikaisemmat tutkimukset: -

Löydöt: 1: 22503:1-32: 22504:1-2

Kertomukseen liittyvät kartat:

- Otteet peruskartoista 1:20000 2311 06 YLIHÄRMÄ (1969) ja  
2312 04 VAKKURI (1972) A4 s. 3
  - Otteet peruskartoista 1:10000 2311 06D ja 2312 04C A4 s. 4
- kartoista ilmenevät koekuopitetut alueet sekä tummemmalla  
puneella merkittynä kohdat, joista löydettiin kvartssia

ALAHÄRMÄ Ekokangas 1 ja 2 (SKL 36 ja 37)

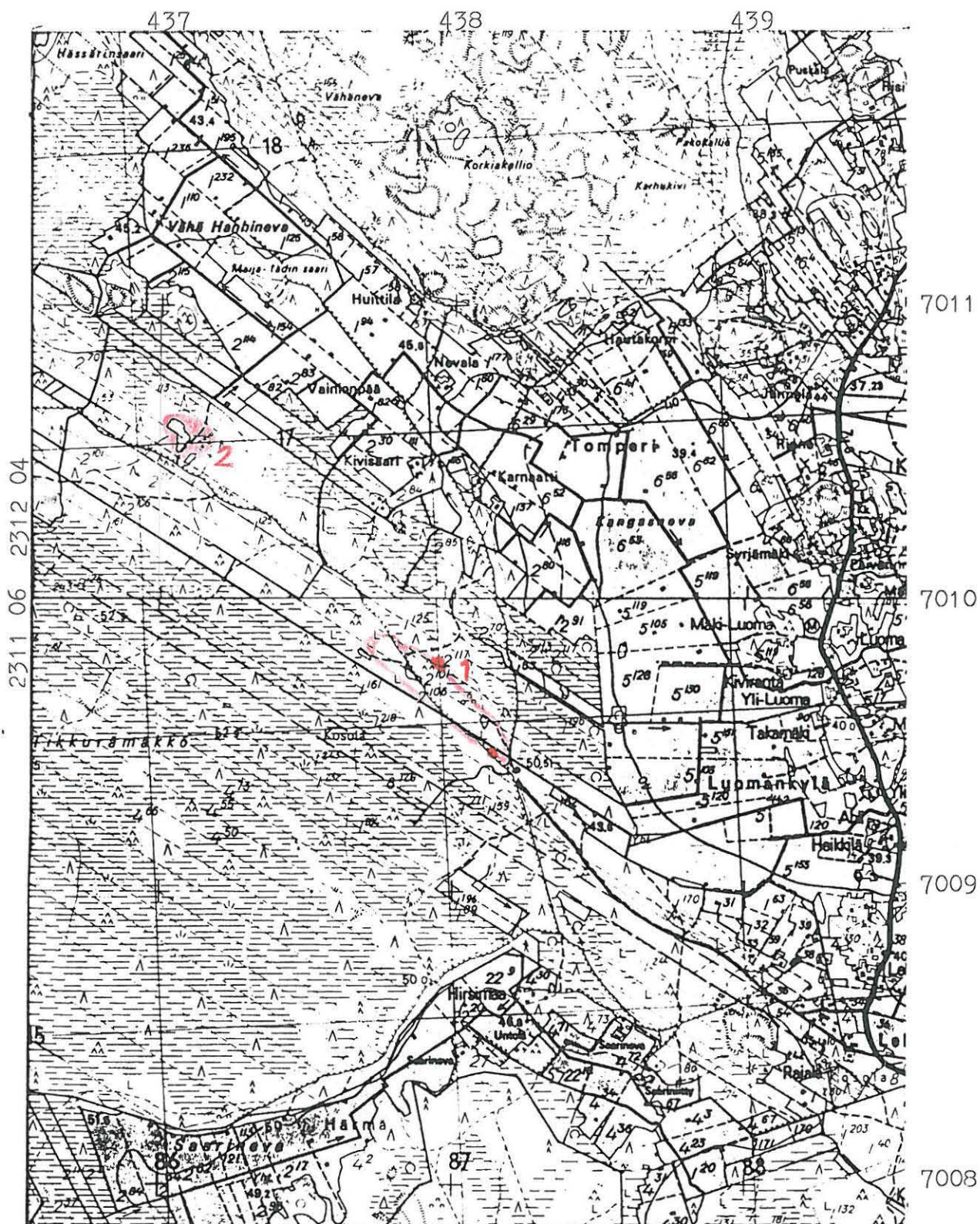
Matti Bergström 1984

Ote peruskartoista 1:20000 2311 06 YLIHÄRMÄ (1969)

2312 04 VAKKURI (1972)

-puneella merkitty koekuopitetut alueet

-voimakkaalla puneella merkitty löytökohdat



ALAHÄRMÄ Ekokangas 1 ja 2 (SKL 36 ja 37)

Matti Bergström 1984

Ote peruskartoista 1:10000 2311 06D (piir.1965)

2312 04C (piir.1969)

-puneella merkitty koekuopitetut alueet

-voimakkaalla puneella merkitty löytökohdat

