

Esih. tsto 143/14.9.1988 M

ELIMÄKI Raussila Munkamäki

Kivikautisen asuinpaikan
koekaivaus 1987

Simo Vanhatalo

ELIMÄKI Raussila Munkamäki

Kunta: Elimäki
 Kylä: Raussila
 Tila, rek.no: Korvenaho, 16:19
 Paikan nimi: Munkamäki
 Maanomistaja: Risto Mannonen, 47150 Raussila, p.951-78177
 Sijainti: Peruskartta 3024 05 Raussila, p.1980
 x=6726 08, y=477 02, z=25.5-30.50

 Aikaisemmat
 tutkimukset: M. Huurre, inv.1968 (inv.no; Raussila 13)
 T. Seger tark.1986
 Löydöt: KM 17733 kvartsi-iskoksia 8 kpl, diar. 2.12.1968
 KM 23317 kvartsi-iskoksia 2 kpl, diar. 2.10.1986
 KM 24185:1-10 saviastianpaloja (varhaiskampakera-
 miikkaa), kivilaji-iskos, kvartsi-iskok-
 sia ja palanutta luuta, diar. 21.4.1988

 Tutkimusselostus s.1-3
 GT-karttaote (1:200 000) ja peruskarttaote (1:20 000) s.4-5
 Yleiskarttaote (1:500) s.6
 Valokuva- ja dialuettelo (f.69554-576, d.13654-661) s.7-8
 Valokuvat (f.69554-558,69573,575-576) s.9-10

Tutkimusselostus

Museoviraston esihistorian toimiston koekaivausryhmä, kaivauksenjohtajana fil.yo Simo Vanhatalo ja piirtäjänä fil.yo Jan Fast suorittivat kivikautisen löytöpaikan koekaivauksen Elimäen Raussilan Munkamäessä 27.-31.7. 1987.

Koekaivauksen tarkoituksena oli selvittää onko alueella kivi-kautinen asuinpaikka ja kartoittaa sen laajuus.

Kaivajina oli kahdeksan Elimäen kunnan palkkaamaa nuorta. Kaivauksen kokonaiskustannukset olivat noin 12 000 mk.

Munkamäki sijaitsee noin 11.3 km eteläkaakkoon Elimäen kirkosta, Raussilan Suuriniityn peltotasanteen eteläreunassa. Paikka on mäntyä kasvava, 150 x 100 m laajuinen soramäki, joka on lähes kokonaan tuhoutunut soranotossa (katso yleiskarttaotetta).

Koekuoppia (1 x 1 m, noin 0.5 m syvyisiä) kaivettiin 32 kappaletta mäen etelä- ja kaakkoisrinteille. Turve- ja huuhtoutunut kerros poistettiin lapioilla ja syvemmällä ollut hiekkakerros kaivettiin lastoilla.

Saviastianpaloja löytyi yhteensä 19 kpl (33 g) koekuopasta 11, kivilaji-iskos (1.5 g) koekuopasta 19, kvartsi-iskoksia koekuopista 2, 6, 19, 24 ja 32 yhteensä 20 kpl (60 g), palanutta luuta 3 kpl (1.5 g) koekuopasta 19.

Ylemmissä koekuopissa (korkeus >26.50 m mpy) maaperä oli karkeaa ruskeaa hiekkaa ja soraa. Alemmissä koekuopissa (<26.50 m mpy) maaperä oli savista hiekkaa.

Saviastianpalojen löytökorkeus oli 26.48 m mpy ja kvartsi-iskosten löytökorkeudet sijoittuvat välille 26.00 - 30.09 m mpy.

Koekuopista ei löytynyt merkkejä värjäytyneestä kulttuurimaasta, tulisijoista yms.

Paikalla on mahdollisesti ollut kivi-kautinen asuinpaikka, josta koekaivauksessa löytyi vain vähäisiä rippeitä. Alue ehdotetaan

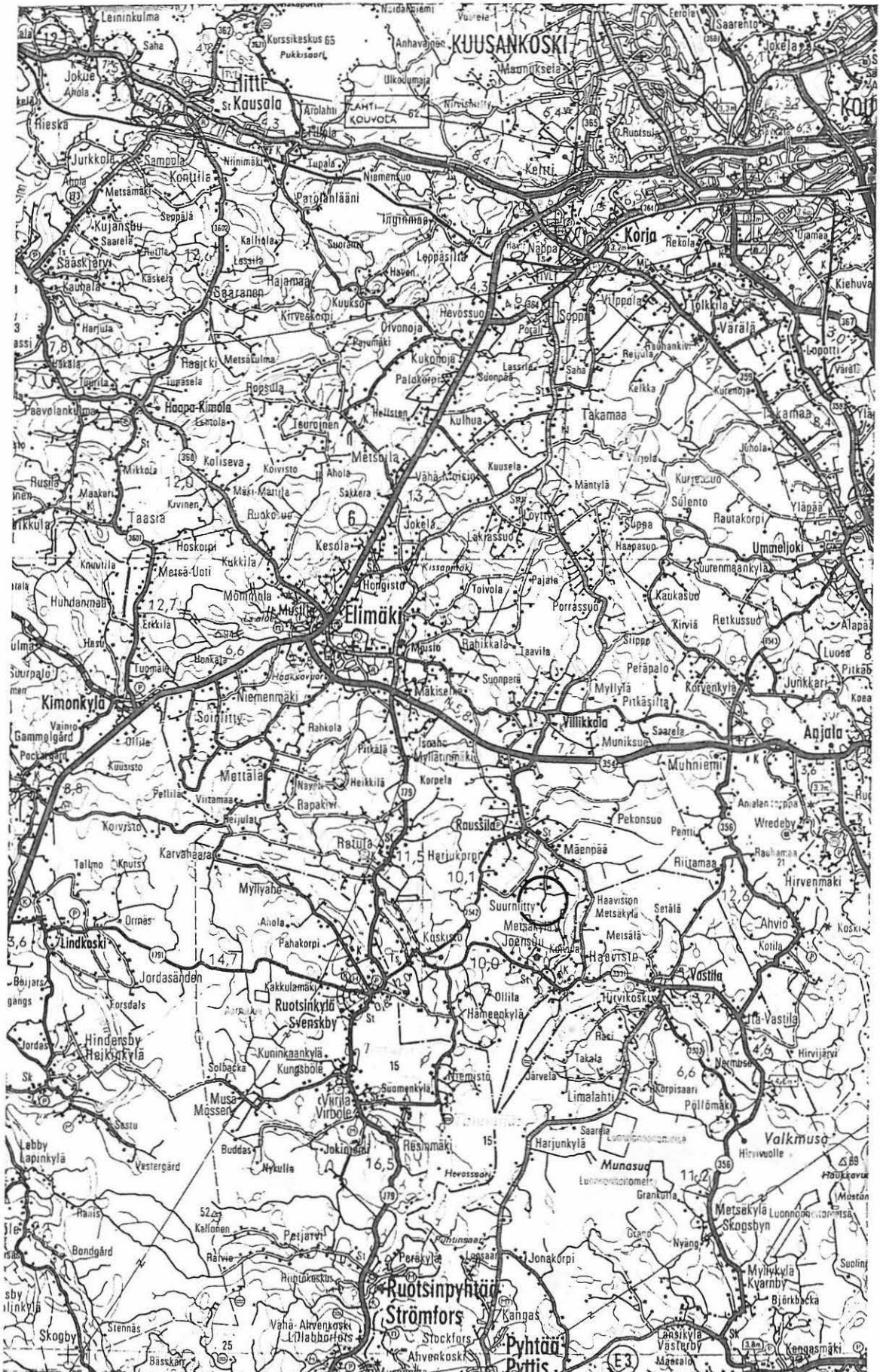
siirrettäväksi muinaisjäännösluokkaan III.

Helsingissä 29.8. 1988

Simo Vanhatalo

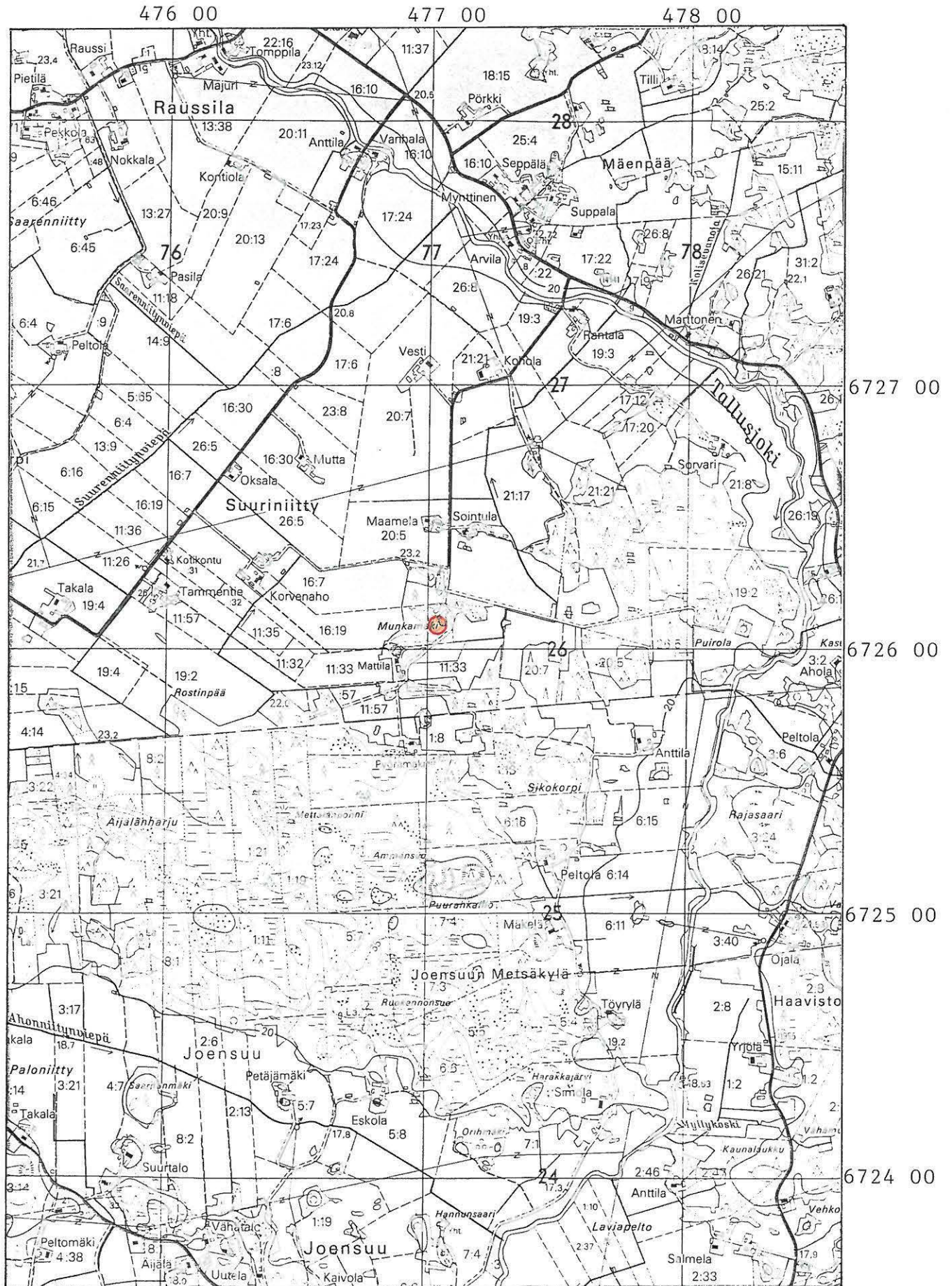
Simo Vanhatalo

Simo Vanhatalo, koekaivaus 1987



Ote peruskartasta 3024 05 Raussila, p.1980. 1:20 000.

Simo Vanhatalo, koekaivaus 1987



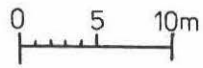
Kaivausalue; x=6726 08, y=477 02, z=25.5-30.5

ELIMÄKI MUNKAMÄKI

S.VANHATALO 1987

yleiskartta 1:500

piirt. J.Fast



- koekuoppa
- löydötön koekuoppa
- ⊕ kiintopiste
- ▲▲▲ kivikko
- oja
- ⋯ tie
- Ⓚ iso kivi
- ⤴ kuusimetsää
- △ mäntymetsää
- lehtimetsää
- || peltoa
- - - soistuva maa



Munkamäki
rek.no: 16:19

hiekanottoaikka

hiekkakasa

⊕ 2705 m. mpy.

26,50

25,50

25,08

△

△ Rajakivi, 51 (25,09 m.mpy.)

23,96

24,73

△

△

△

△

△

△

△

△

△

△

△

△

△

△

△

△

△

△

△

△

△

Ⓚ

2

26,42

9

26,25

25,65

25m

oja

25m

26m

27m

28m

29m

30m

31m

32m

28m

29m

30m

31m

27m

28m

29m

30m

29m

28m

27m

26m

25m

24m

23m

22m

21m

MATILTA 100 m

PYÖRÄMÄKI 500 m

X = 6726000
Y = 477000

(*-merkityt numerot tarkoittavat, että ko. kuvat ovat kopioina
kaivauskertomuksessa)

- f.69554* Munkamäen hiekkakuopan eteläreunaa, kuvattu pohjois-
f.69555* sesta.
f.69556*
- f.69557* Munkamäen hiekkakuopan pohjoisosaa, kuvattu etelästä.
- f.69558* Munkamäen hiekkakuopan luoteisreunaa, kuvattu kaakosta.
- f.69559 Koekuopitettu alue, kuvattu idästä.
- f.69560 Koekuopitettu alue, kuvattu luoteesta.
- f.69561 Munkamäen laki, kuvattu lounaasta.
- f.69573* Koekuoppaa no:24 kaivetaan, kuvattu pohjoisesta.
- f.69574 Koekuopitettu alue, kuvattu pohjoisesta.
- f.69575* Munkamäen laki, kuvattu pohjoisesta.
- f.69576* Koekuoppa no:22 pohjaankaivettuna.

- d.13654 Munkamäen hiekkakuopan eteläreunaa, kuvattu pohjoisesta.
- d.13655 Munkamäen hiekkakuopan pohjoisosaa, kuvattu etelästä.
- d.13656 Munkamäen hiekkakuopan luoteisreunaa, kuvattu kaakosta.
- d.13657 Koekuopitettu alue, kuvattu idästä.
- d.13659 Koekuopitettu alue, kuvattu luoteesta.
- d.13658 Munkamäen laki, kuvattu lounaasta.
- d.13660 Koekuoppaa no:24 kaivetaan, kuvattu pohjoisesta.
- d.13661 Koekuoppa no:22 pohjaankaivettuna.



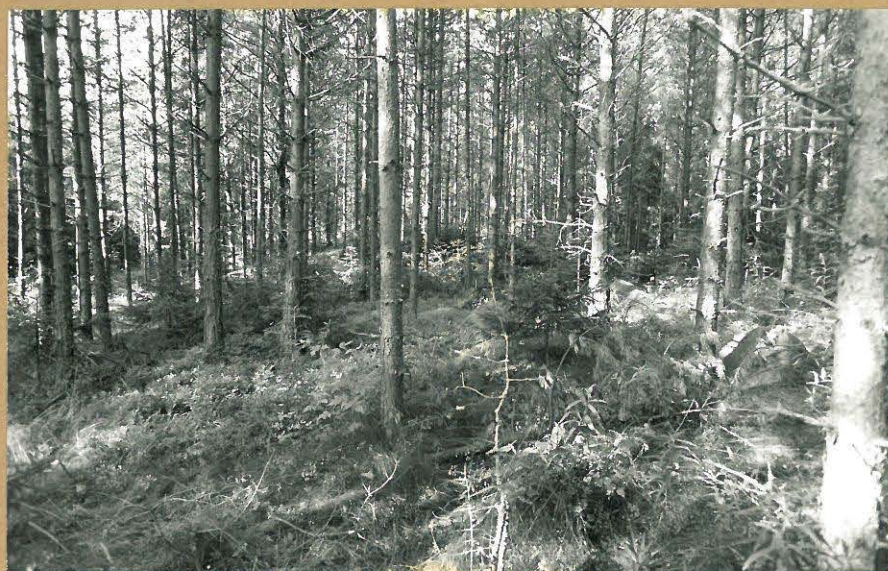
F: 69554-69556 Munkamäen hiekkakuoppa, kuopan eteläosa. Kuvattu Pohjoisesta.



F: 69557- 69558 Munkamäen hiekkakuoppa, kuopan pohjoisosa. Kuvattu etelästä.



(24)
F:69573 Koekuoppaa kaivetaan. Kuvattu pohjoisesta.



F:69575 Munkamäen lakea, koekuopitettu alue. Kuvattu n. pohjoisesta.



F:69576 Koekuoppa²² pohjaankaivettuna.