

ENONTEKIÖ 7 JYPPYRÄ S

Pyyntikuopan kaivaus

Taisto Karjalainen 1994

ENONTEKIÖ 7 JYPPYRÄ S

Pyyntikuopan kaivaus

Taisto Karjalainen 1994

## Sisällysluettelo

	Sivu:
Arkistotiedot	1
Johdanto	2
Ote peruskartasta	3
1, Kaivauspaikan sijainti, topografia ja lähilöydöt	4
2. Kaivaus	4
3. Maaperä	5
4. Yhteenveto	6
Dialuettelo	7
Negatiiviluettelo	7
Luettelo kartoista	8
Kartat	9 - 13
Kasvijäänteet pyyntikuopista	14
Kuvataulut	15 - 16
<i>Radiohiiliajoitus kasvijäänteistä</i>	<i>17</i>

## Arkistotiedot

Enontekiö 7 Jyppyrä

Pyyntikuopan kaivaus ajalla: 12.8. - 15.8.1994.

Kunta: Enontekiö

Kylä: Hetta

Tila: valtionmaa

Peruskartta: 2813 08 JYPPYRÄ, Helsinki 1969.

Tutkimusalueen koordinaatit: X: 7590,30

Y: 486,30

Z: n. 307,50 m. m.p.y.

Aikaisemmat tutkimukset:Tarkastus: M. Torvinen 1984

Kartoitus: P.Halinen 1988

Kaivaus: E.L. ja H.P. Schulz 1991

Kaivaukselta tulleet löydöt: KM: 28518, *leikkaus - kaivauksen*

Kertomukseen liittyvät diat: 30417,30418

Kertomukseen liittyvät negatiivit: 99215 - 99218

Kertomukseen liittyvät kartat, kts. luettelo s. 8.

## Johdanto

Keväällä 1994 sain museoviraston arkeologian osastolta tehtäväkseni tutkia Enontekiön kirkonkylän pyyntikuoppia. Tutkimus tehtiin valtion työllisyysohjelman varoilla, jota oli tarkoitukseen varattu 50 000 mk. Koko tutkimuksen budjetti oli 189 000 mk. Työ tehtiin Enontekiön kunnan ja museoviraston välisenä laskutyöurakkasopimuksena, joka oli solmittu osapuolten välillä 23.5.1994. Kirje 61/21/1994.

Työn johdossa toimivat kaivauksen johtajana Taisto Karjalainen ja piirtäjänä Raija Ylönen. Kaivajina toimivat kuusi työvoimaviranomaisten osoittamaa työllistettävää. Työ tehtiin ajalla 1.8. - 26.8.1994.

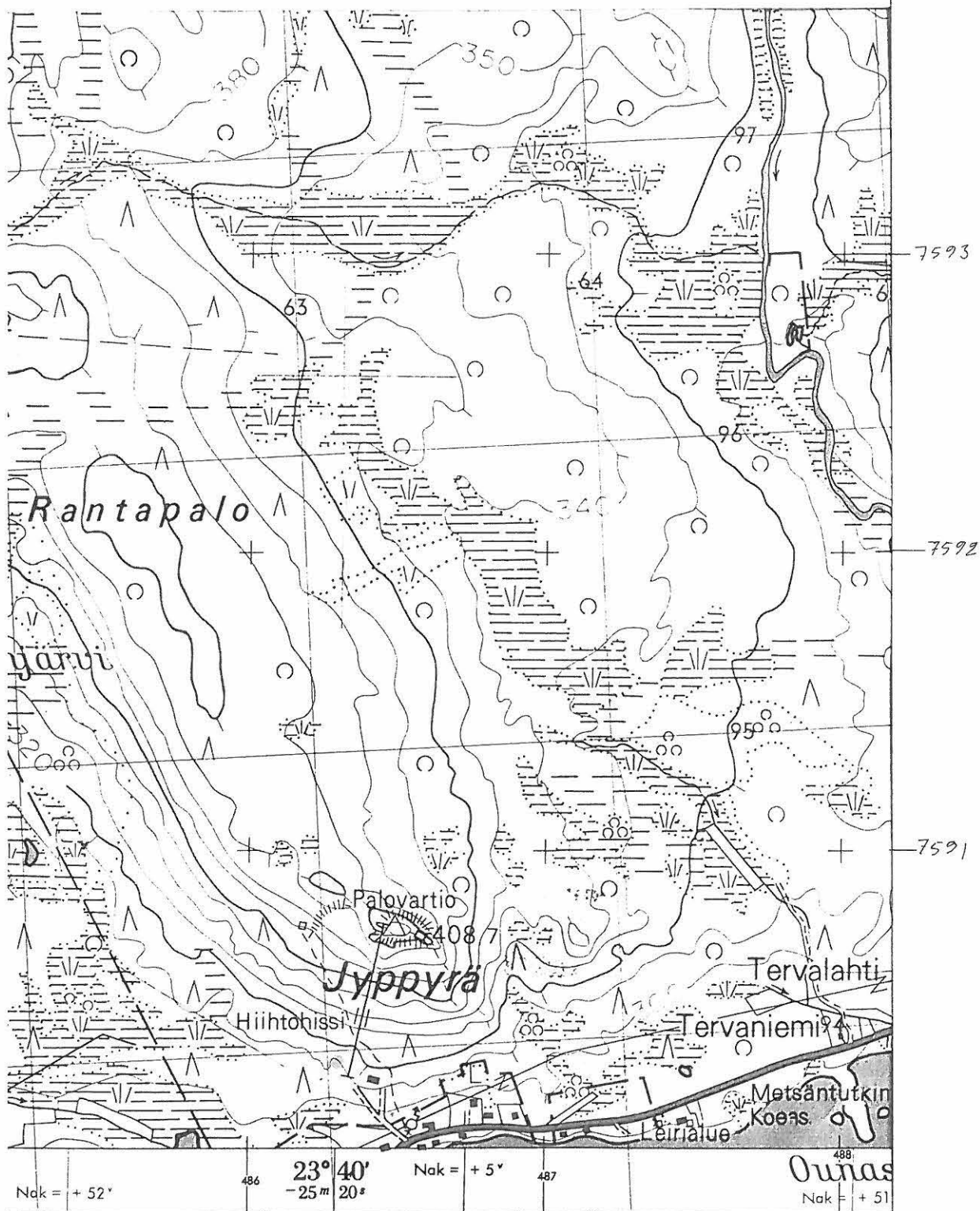
Jyppyrän pyyntikuopat tarkastettiin ensi kerran vuonna 1984 Markku Torvisen toimesta. Kesän 1994 muut tutkimuskohteet olivat 143 Hetankota, 73 Saamenmuseo, 142 Paavontalo, 89 Museo-tontti, 208 Valkeajärvi E, 206 Aittalahti, 211 Suonttajoensuu, 198 Suonttajoki ja 200 Suonttajoki W3, joista on kertomukset top. arkistossa.

*Helsingin 13.2.1995 Tutta K.*

Enontekiö 7 Jyppyrä S

Ote peruskartasta JYPPYRÄ 2813 08 (Helsinki 1969)

Kohde on merkitty karttaan puneella.



Linta helikopteria apuna käyttäen S. Siukonen, M. Tynkkynen ja A. Parikka sekä Autograph A B -kojeella M. Maunuaho  
sen karttaihin 363 364

Puhtaaksi piirustus 1:20 000 C

## 1. Kaivauspaikan sijainti, topografia ja lähilöydöt

Jyppyrän pyyntikuopat sijaitsevat Hetan kirkosta 1,8 km suuntaan 48 goonia. Pyyntikuopat sijaitsevat Jyppyrän länsirinteellä muodostaen luoteesta kaakkoon kulkevan noin 1,5 km pitkän systeemin. Pyyntikuopat sijaitsevat rinteessä maaston mukaan polveilevana jonona. Pyyntikuoppasysteemi on jonkin verran vaurioitunut rakentamisen myötä. Alueella sijainnut hiihtohissi laskettelurinteineen on ilmeisesti tuhonnut joitakin kuoppia kuoppien 18 ja 19 väliltä. Kesän tutkimuksissa avatun kuopan 25 itä- ja pohjoispuolella maasto kohoaa jyrkästi ja länsi- ja eteläpuolella maasto taas laskee läheiselle suolle. Pyyntikuopasta koilliseen noin 10 m sijaitsi korkeuskiintopiste N:o 6626, jonka korkeus oli 310,70 m.m.p.y. Jyppyrän lähilöytöjä ovat Enontekiö 142 Paavontalon pyyntikuopat ja 89 Museotontin asuinpaikka ja pyyntikuopat.

## 2. Kaivaus

Kaivaustutkimuksella pyrittiin selvittämään todettujen pyyntikuoppien rakenne. Kaivauksen yhteydessä otettiin myös näytteitä vanhasta turpeesta eli turpeesta, joka oli peittynyt pyyntikuoppien rakennusvaiheessa kuopasta poistetun hiekan alle. Kaivaustutkimuksen yhteydessä kartoitettiin pyyntikuoppia ympäröivä maasto.

Kaivaus aloitettiin iskemällä alueelle peruspaalu  $x = 500$ ,  $y = 610$ . Näin luodussa koordinaatistossa  $x:n$  arvot kasvoivat neulapohjoiseen ja  $y:n$  itään. Peruspaalusta suunnassa 85 gon 13,25 m sijaitti kiintopiste 6626, jonka korkeus oli 310,70 m.m.p.y. Kaivauksella käytetty kiintopiste oli 3,28 m alempana, kuin em. kiintopiste. Kiintopiste oli merkitty kiveen kiinnitetyllä punaisella rautanupilla. Kaivetut alueet avattiin 1 m x 1 m -kokoisina ruutuina, joiden lounaiskulmiin tässä kertomuksessa annetut  $x:n$  ja  $Y:n$  arvot viittaavat. Kaivauksen vaatitusluvut on ilmoitettu kartoissa absoluuttisina korkeuksina meren pinnasta.

Kaivausalueilta poistettiin turve lapioilla ja pelkoilla, jonka jälkeen kaivamista jatkettiin pääasiassa lapioilla. Pyyntikuoppaan avattiin koillis- ja lounaissektorit, joiden molempien pinta-ala oli 4 neliometriä.

## 2.2. Maaperä

Tutkimusalue oli mäntyä ja tunturikoivua kasvavaa tunturin rinnemaastoa, joka laskee jyrkästi etelässä sijaitsevaan suohon. Aluskasvillisuutena oli heikko variksenmarjavarvikko ja jäkäläkangas. Paikoin aluskasvillisuus oli kulunut kokonaan pois ja alue oli hyvin altis eroosiolle. Lähistöllä sijaitseva laskettelurinne oli kuluttanut kasvillisuutta siten, että Jypyrän rinteitä huuhtovat sadevedet olivat saaneet aikaan metrinkin syviä eroosiokuoppia hienoon hiekkamaastoon. Kaivausalueilla maaperä oli hienoa hiekkaa, jossa oli podsolimaannos.



### 3. Yhteenveto

Kaivaustutkimuksella saatiin kartoitettua pyyntikuoppa 25:n rakenne, joka ilmeni selvästi hienossa hiekassa. Kuopan reunoilla oli kaksoismaannos ja vanhasta turpeesta saatiin makro- ja radiohiilinäytteet. Pyyntikuoppa 25 oli kooltaan 2,5 m x 2,5 m vallin sisäkaarteesta mitattuna. Kuopan syvyys oli 240 cm. Kuopassa ei ollut reunavallia.

## Diat

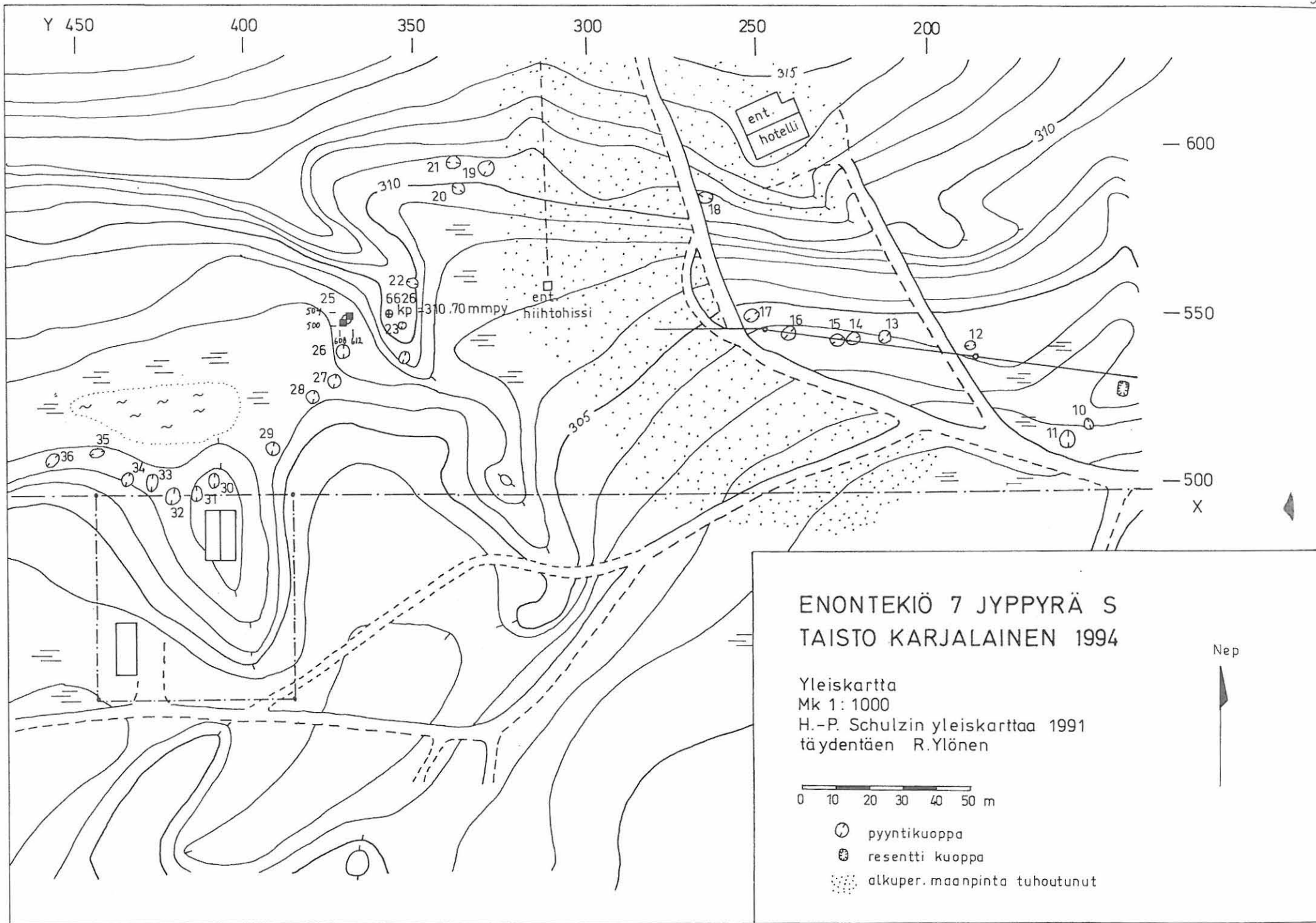
- 30417 Jyppyrän pyyntikuoppa n:o 25, alue 500 - 502/608 - 610. Kuoppaa on kaivettu 40 cm. S > N.
- 30418 Jyppyrän pk 25 SW > NE. Pyyntikuoppa on pohjaan kaivettu. Alue 500 - 502/608 - 610.

## Negatiivit

- 99215 Jyppyrän pyyntikuoppa 25, S > N. Kaivettu 40 cm.
- 99216 PK, alue 500 - 502/ 608 - 610, kaivettu 40 cm.
- 99217 Jyppyrän pk 25 pohjaan kaivettuna alue 500 - 502/608 - 610.
- 99218 Jyppyrän pk 25, N > S.

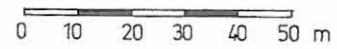
## Kartat

	koko:	mk:	sivu:
Yleiskartta	A3	1:1000	9
Pyyntikuoppa 25			
Pintavaaituskartta	A4	1:50	10
Tasokartta, taso 40 cm	A4	1:50	11
Profiilikartta 502/608 - 612	A4	1:20	12
Profiilikartta 500 - 504/610	A4	1:20	13



**ENONTEKIÖ 7 JYPPYRÄ S**  
**TAISTO KARJALAINEN 1994**

Yleiskartta  
 Mk 1: 1000  
 H.-P. Schulzin yleiskarttaa 1991  
 täydentäen R.Ylönen



- pyyntikuoppa
- resentti kuoppa
- alkuper. maanpinta tuhoutunut



Muovikartat s. 10-13 säilytetään arkin välissä

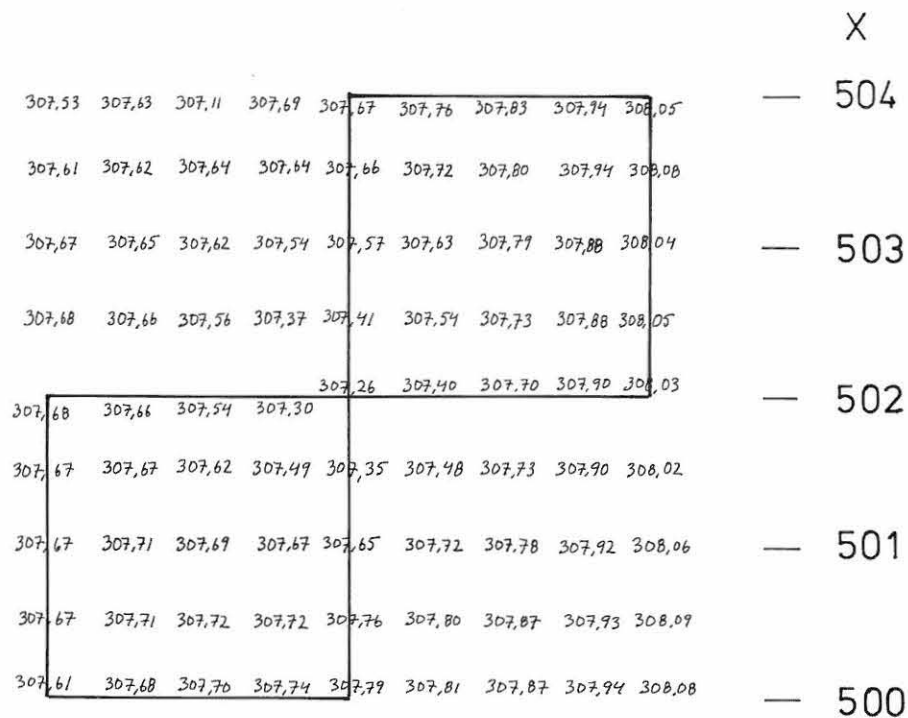
# ENONTEKIÖ 7 JYPPYRÄ S TAISTO KARJALAINEN 1994

Pintavaaituskartta  
Pyyntikuoppa 25  
Mk 1: 50  
Piirt. T. Karjalainen  
11. 8. 1994

Nep



2 m



Vaaitusluvut absoluuttisia korkeuksia mpy.



ENONTEKIÖ 7 JYPPYRÄ S  
 TAISTO KARJALAINEN 1994






Tasokartta , taso -40 cm  
 Pyyntikuoppa 25  
 Mk 1:50  
 Piirt. R.Ylönen  
 12.8.1994

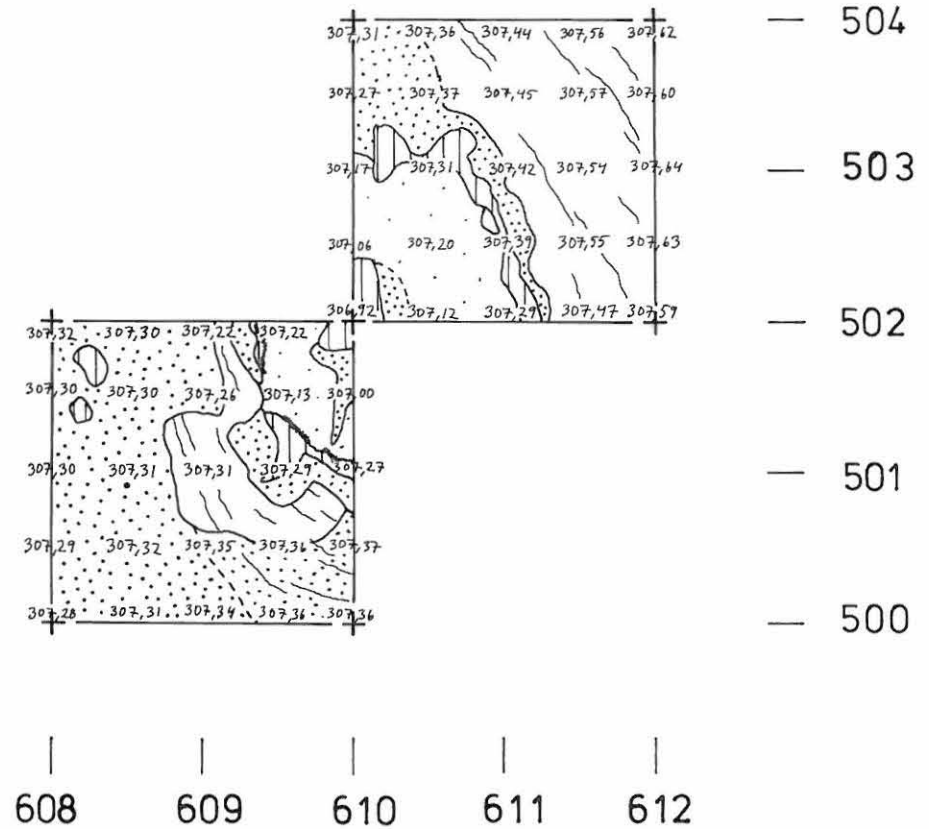
Nep



2m



-  huuhtoutunut hiekka
-  tumma rikastunut hiekka
-  vaalea rikastunut hiekka
-  nokimaa
-  harmaa puhdas pohjamaa



Vaatusluvut absoluuttisia korkeuksia mpy.

ENONTEKIÖ 7 JYPPYRÄ S  
TAISTO KARJALAINEN 1994

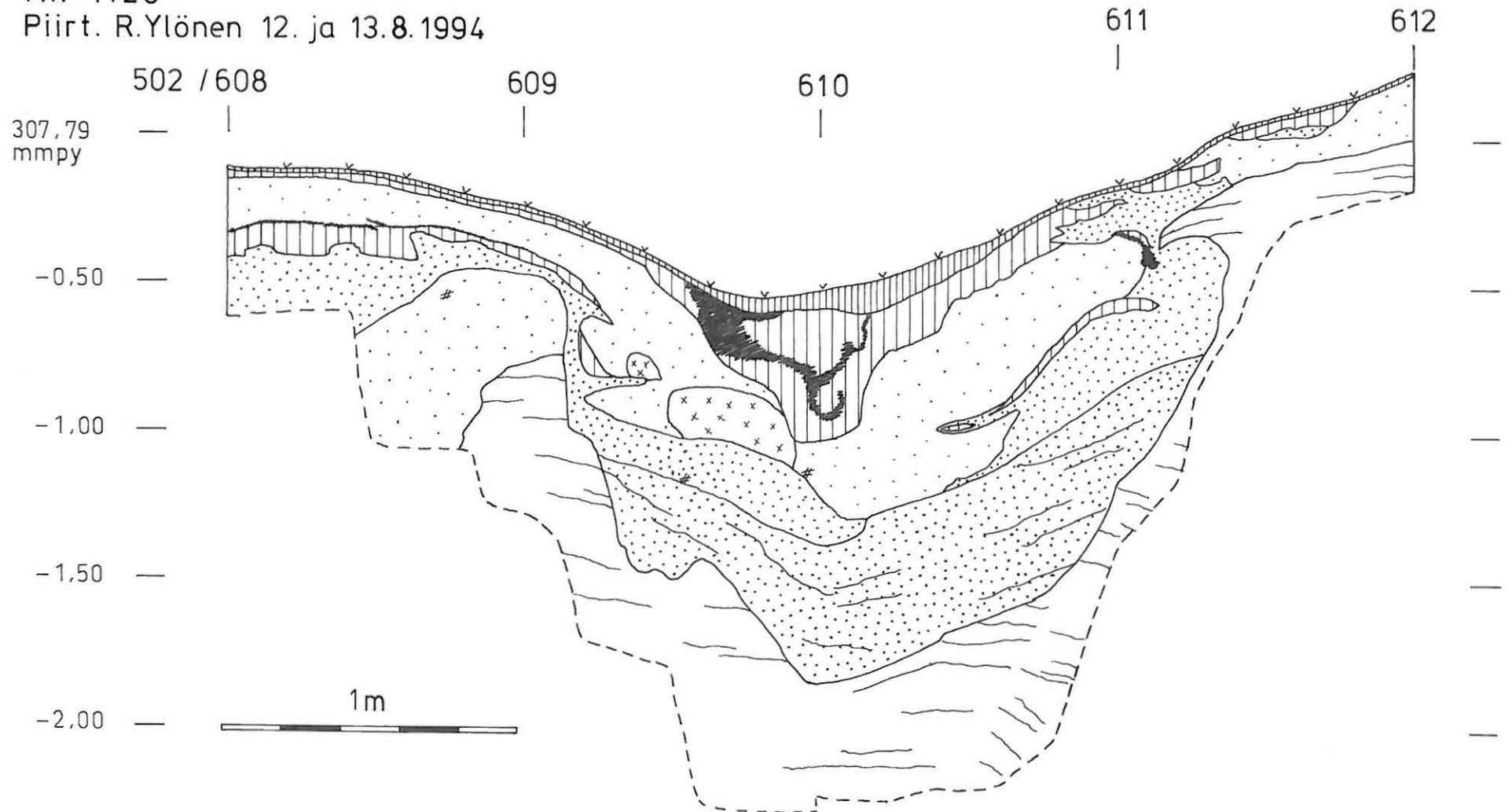
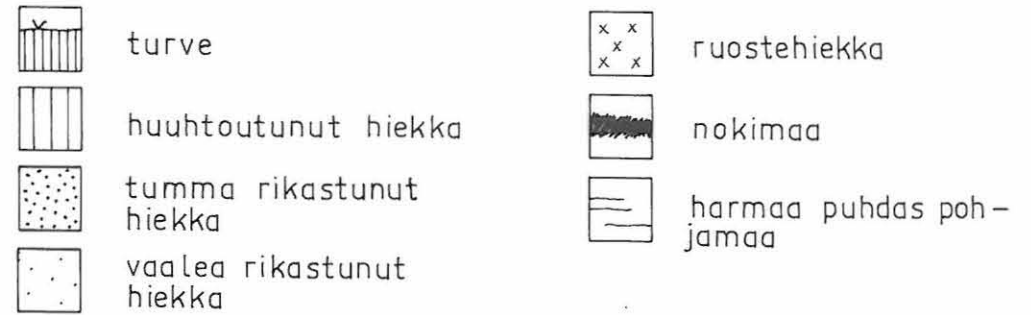
Profiilikartta

Pyyntikuoppa 25

Profiili 502 / 608 - 612 etelästä poh-  
joiseen katsottuna

Mk 1:20



Piirt. R.Ylönen 12. ja 13.8.1994

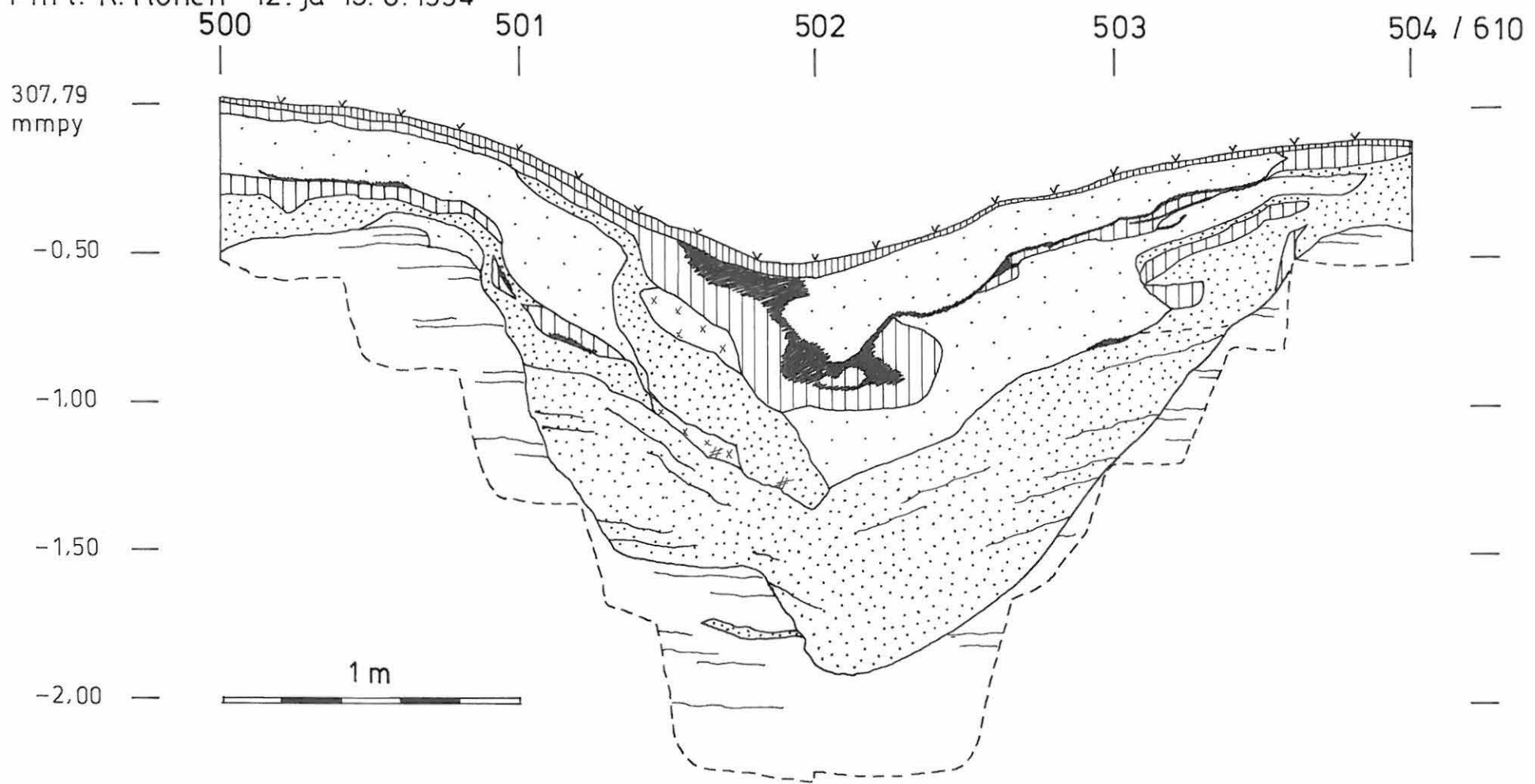




ENONTEKIÖ 7 JYPPYRÄS  
TAISTO KARJALAINEN 1994

Profiilikartta  
Pyyntikuoppa 25  
Profiili 500 - 504 / 610 idästä länteen katsottuna  
Mk 1:20  
Piirt. R.Ylönen 12. ja 15. 8. 1994

-  turve
-  ruostehiekka
-  huuhtoutunut hiekka
-  nokimaa
-  tumma rikastunut hiekka
-  harmaa puhdas pohjamaa
-  vaalea rikastunut hiekka
-  hiili



**ENONTEKIÖ  
KASVIJÄÄNTEET  
PYYNTIKUOPISTA  
1994**

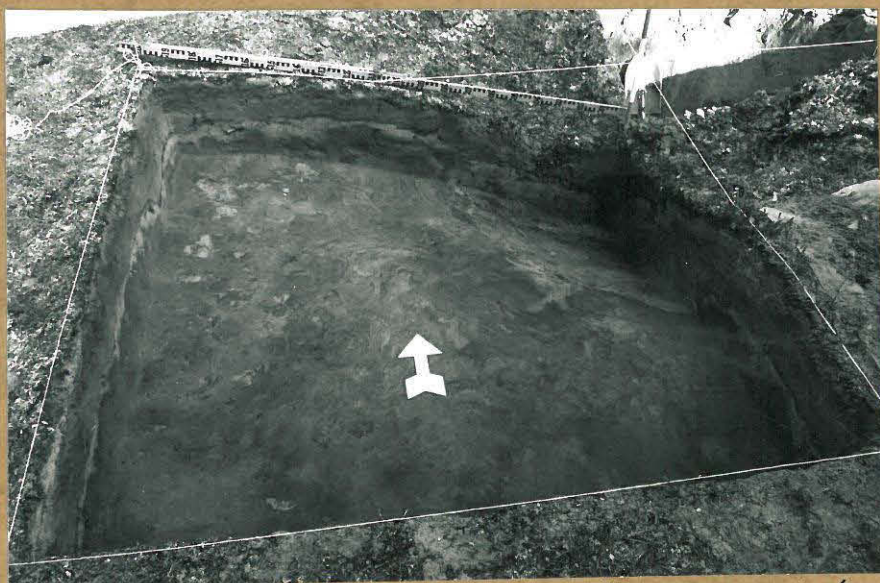
nro	kohde	x	y	z	määrä L	kataja siemen	sianpuo- lukka siemen	variksen- marja siemen	heinä, vihvilä siemen	puolukka lehti/kuk- ka-pohja	mänty neulas- pohja	kaarna	käpy	ceno- coccum sieni-itiö
1	Hetank.	102	198	252	1			41			5	x		+
2	Hetank.	13	20.5	290	1			6			10	x	x	+
3	Saamenmuseo	300	399	165	1			39		1 l	49	x	x	+
4	Museotontti	101	198	160	1		3	33			92	x	x	+
5	Paavontalo	502	702	145	1			11		4 l, 1 kp	45	x	x	+
6	Jyppyrä	502	608	143	1			15		4 l	7	x	x	+
7	Valkeajärvi	203	401		1	1	3	72	2h, 2v	3 kp	20	x		
8	Aittalahti	100	802	157	1			3						+
9	Suonttajoki S	402	602		1			39			4	x	x	+
10	Suontta W1	204	402	163	1		0.5	5		1 kp	1		x	+
11	Suontta W3	402	1002		1			10		1 kp		x	x	+++
	kaikki jäänteet ovat hiiltyneitä													

**PIRJO JUSSILA  
MIKROLIITTI Oy**

# ENONTEKIÖ JYPPYRÄ



99215 Jyppyrän pyyntikuoppa 25. S → N. Kaijettu 40 cm.  
Huom. vanhan turpeen raja.



99216 Pyyntikuopan alue 500-502 / 608-610. Kaijettu 40 cm.

# ENONTEKIÖ JYPPYRÄ



99217 Jyppyrän pte 25, pohjaan kaivettuna alue 500-502 / 608-610.



99218 Jyppyrän pte 25 N → S.

**TANDEMLABORATORIET**  
UPPSALA UNIVERSITET

Tandem Laboratory  
Uppsala University

Taisto Karjalainen  
Museibyran  
Box 913  
FIN-00101 HELSINGFORS  
Finland

Uppsala 1995-05-04

**Resultat av  $^{14}\text{C}$  datering av makrofossil från Finland.**

Förbehandling av makrofossiler:

- 1% HCl tillsätts ( 6 timmar, under kokpunkten) (karbonat bort).
- 0.5% NaOH tillsätts ( 1 timme 60 °C). Löslig fraktion fälls genom tillsättning av konc. HCl. Fällningen som till största delen består av humusmaterial, tvättas, torkas och benämns fraktion SOL. Olöslig del , som benämns INS, består främst av det ursprungliga organiska materialet. Denna fraktion ger därför den mest relevanta åldern. Fraktionen SOL däremot ger information om eventuella föreningars inverkan.

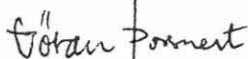
Före acceleratorbestämningen av  $^{14}\text{C}$ -innehållet förbränns det intorkade materialet, surgjort till pH 4, till  $\text{CO}_2$ -gas, som i sin tur konverteras till fast grafit genom en Fe-katalytiskreaktion.

I den aktuella undersökningen har fraktionen INS daterats.

RESULTAT

Labnummer	Prov	$\delta^{13}\text{C}$ ‰ PDB	$^{14}\text{C}$ ålder BP
Ua-4990	Enontekiö 143 Hetankota NW, prov 1	-25.54	3 015 ± 75
Ua-4991	Enontekiö 73 Saamenmuseo, prov 3	-24.30	2 600 ± 70
Ua-4992	Enontekiö 89 Museotontii, prov 4	-24.84	1 820 ± 75
Ua-4993	Enontekiö 142 Paavontalo, prov 5	-24.73	1 250 ± 70
Ua-4994	Enontekiö 7 Jyppyrä S, prov 6	-24.25	2 810 ± 90
Ua-4995	Enontekiö 208 Valkeajärvi E, prov 7	-24.03	2 410 ± 75
Ua-4996	Enontekiö 211 Suontiajoensuu E, prov 9	-25.39	3 900 ± 90
Ua-4997	Enontekiö 198 Suontiajoki W1, prov 10	-25.10	4 420 ± 100

Med vänlig hälsning



Göran Possnert / Maud Söderman

Postadress	Gatuadress	Telefon 018-182500	Telefax	Telex
Postal address	Visiting address	Direktval 183059		
Box 533	Thunbergsvägen 5	Phone + 46 18 182500	Nat. 018 555736	76088
S-751 21 Uppsala	Uppsala	Direct 183059	Int. +46 18 555736	TSLISV-S
Sweden				