

1

ENONTEKIÖ 209 MYLLYMAA 1

Latomuksen inventointi ja koekaivaus

Taisto Karjalainen 1994

Arkkist. O. 76/172.1995 M

ENONTEKIÖ 209 MYLLYMAA 1
Latomuksen inventointi ja
koekaivaus
Taisto Karjalainen 1994

Sisällysluettelo

	sivu:
Arkistotiedot	1
Ote peruskartasta	2
Kaivaus	3
Diat	4
Negatiivit	4
Karttaluettelo	5
Kartat	6 - 11
Kuvataulu	12

Arkistotiedot

Kunta: Enontekiö

Kylä: Hetta

Tila: valtion maa

Maan om. Metsähallitus Ylälapin hoitoalue

Peruskartta: Muotkajärvi 2813 04

Koordinaatit: X: 7586 36

Y: 479 30

Z: n. 290 m.m.p.y.

Aikaisemmat tutkimukset: Enontekiö Ounasjärvi, koekaivaus ja inventointi, P.Halinen 1991.

Aikaisemmat löydöt:-

Löydöt:KM: 28517:1 - 3.

Kertomukseen liittyvät diat: 30435 - 30440.

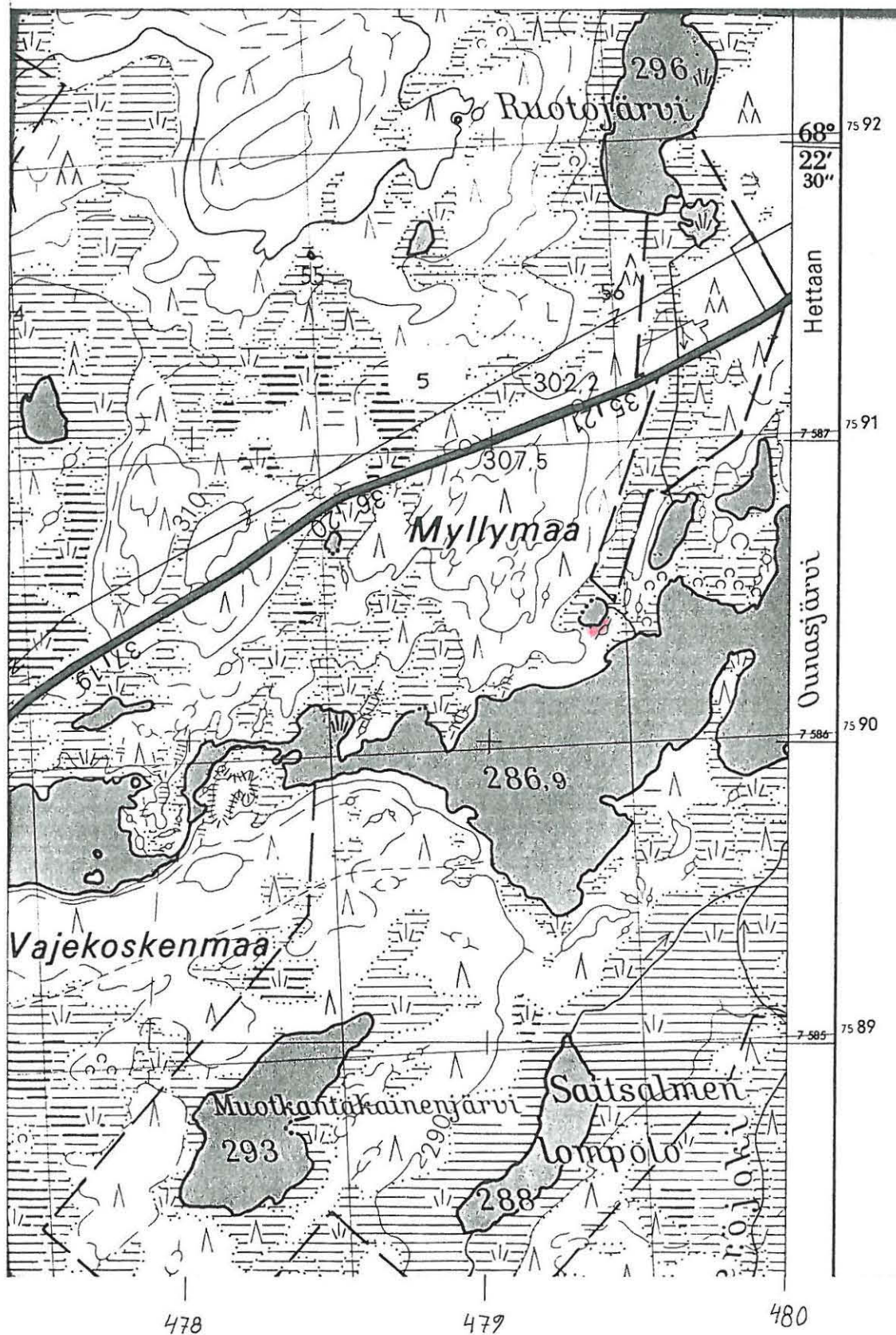
Kertomukseen liittyvät negatiivit:99194 - 99196.

Kertomukseen liittyvät kartat: kts. luettelo s. 5.

Helsingin 13.2.1995 Taina Kumpulainen

Ote peruskartasta 2813 04 Muotkajärvi (Helsinki 1969).

Kohde on merkitty karttaan punella.



Kaivaus

Enontekiön Myllymaan kivilatomuksista kaivettiin osittain latomus n:o 3, kts. P.Halisen inventointikertomuksessa luetteloidut latomukset (Enontekiö Ounasjärvi koekaivaus ja inventointi, kertomus top. arkistossa Halinen 1991). Työ tehtiin 25. - 26. 8.1994 Enontekiön pyyntikuoppakaivaustutkimuksen päätteeksi.

Kaivaus aloitettiin lyömällä alueelle peruspaalu:X:500,Y:800, näin luodussa koordinaatistossa x:n arvot kasvoivat neulapohjoiseen ja y:n arvot itään. Kaivetut alueet avattiin 1 m x 1m -kokoisina ruutuina, joiden lounaiskulmiin tässä kertomuksessa annetut x:n ja y:n arvot viittaavat. Kaivauksella laskettiin korkeudet absoluuttisiksi korkeuksiksi meren pinnasta mitattuna. Korkeus laskettiin Ounasjärven pinnasta, joka oli 286,90 m.m.p.y.

Kaivaus aloitettiin poistamalla turve koko latomuksen päältä. Tämän jälkeen kaivausta jatkettiin kivikerroksittain ja kiveyksen ulkopuolelle menevissä osissa viiden senttimetrin kerroksina, joita kaivettiin kaikkiaan kolme. Vaikka koko latomuksen päältä poistettiin turve, päätettiin kaivaus rajoittaa vain latomuksen kahteen pohjoisimpaan neliometriin. Kaivauksessa paljastui kivilatomus, jossa oli löytöinä rautakuonaa ja latomuksen pohjoispäässä luita. Kivien ympärillä oleva maa oli paikoin kirkkaan punaiseksi palanutta ja hiilipitoista. Kaivaustutkimuksen yhteydessä ympäröiviä alueita inventoitiin

ja latomuksesta 3 länteen noin 70 metriä löydettiin pyyntikuoppa, joka on merkitty yleiskarttaan.

Diat

- 30435 Kivilatomus ennen turpeiden poistoa.
- 30436 Kivilatomus turpeiden poiston jälkeen.
- 30437 Latomus turpeet poistettuna S > N.
- 30438 Latomuksen pohjoispääty turpeiden poiston jälkeen
- 30439 Latomuksen pohjoispääty ensimmäisessä tasossa.
- 30440 Latomuksen pohjoispäädystä on poistettu 10 cm maata.

Negatiivit

- 99194 Latomus tasoon 2 kaivettuna.
- 99195 Latomus tasossa 3.
- 99196 Latomus turpeet poistettuna.

Kartat

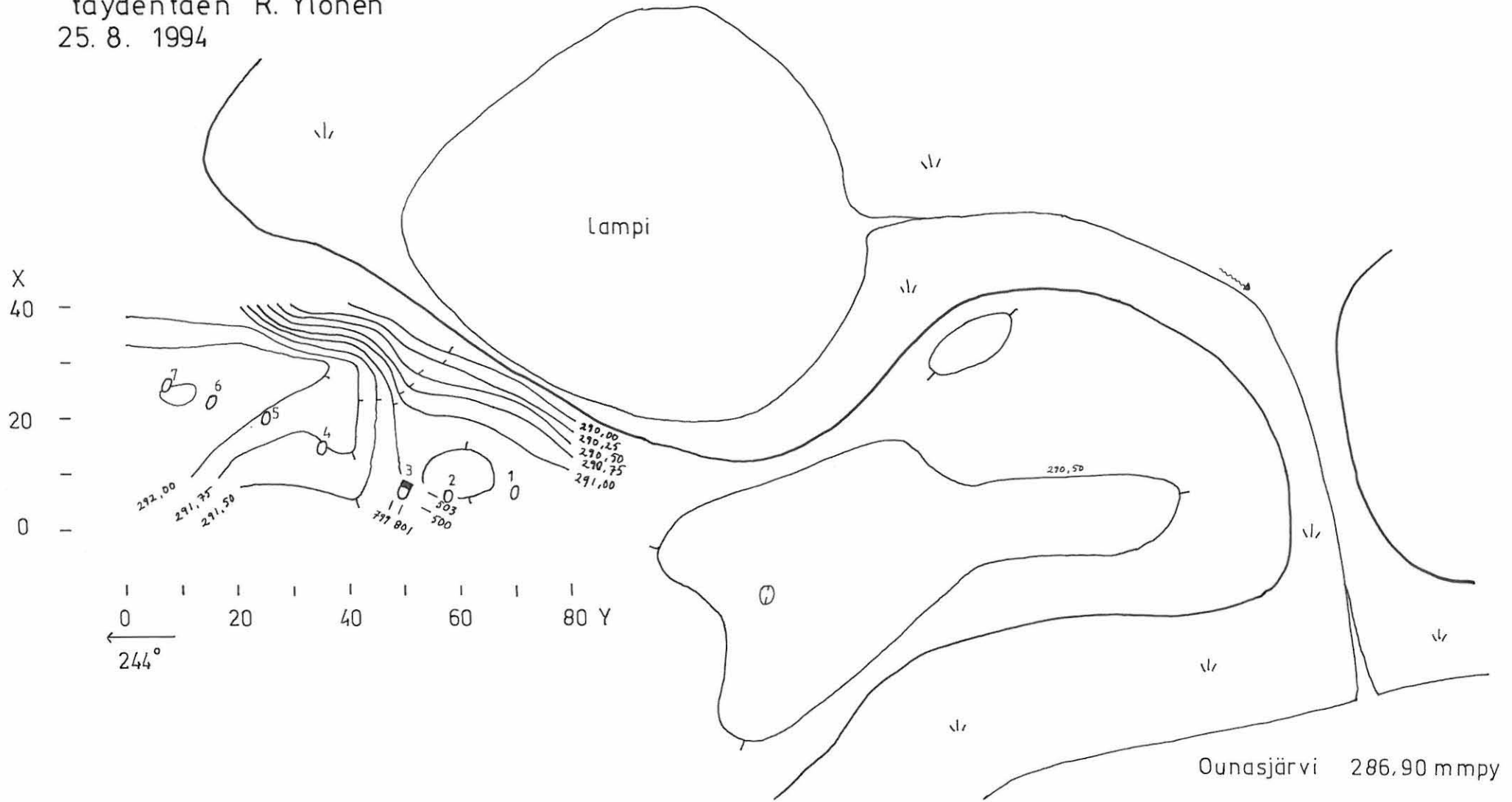
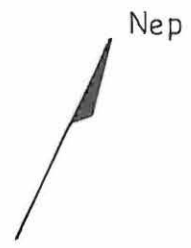
	koko:	mk:	sivu:
Yleiskartta	A4	1:1000	6
Taso 0	A4	1:20	7
Taso 1	A4	1:20	8
Taso 2	A4	1:20	9
Taso 3	A4	1:20	10
Pohjavaaituskartta	A4	1:20	11

muovikartat s. 6-11 säilytetään arkin välissä

ENONTEKIÖ 209 MYLLYMAA 1
TAISTO KARJALAINEN 1994

Yleiskartta
Mk 1:1000
P.Halisen yleiskarttaa v. 1991
täydentäen R. Ylönen
25. 8. 1994

- o kivilatomus
- ⊙ pyyntikuoppa
- kaivausalue



ENONTEKIÖ 209 MYLLYMAA 1
TAISTO KARJALAINEN 1994

Kivilatomus 3

Tasokartta , taso 0 (=turpeen poiston jälkeen)

Mk 1:20

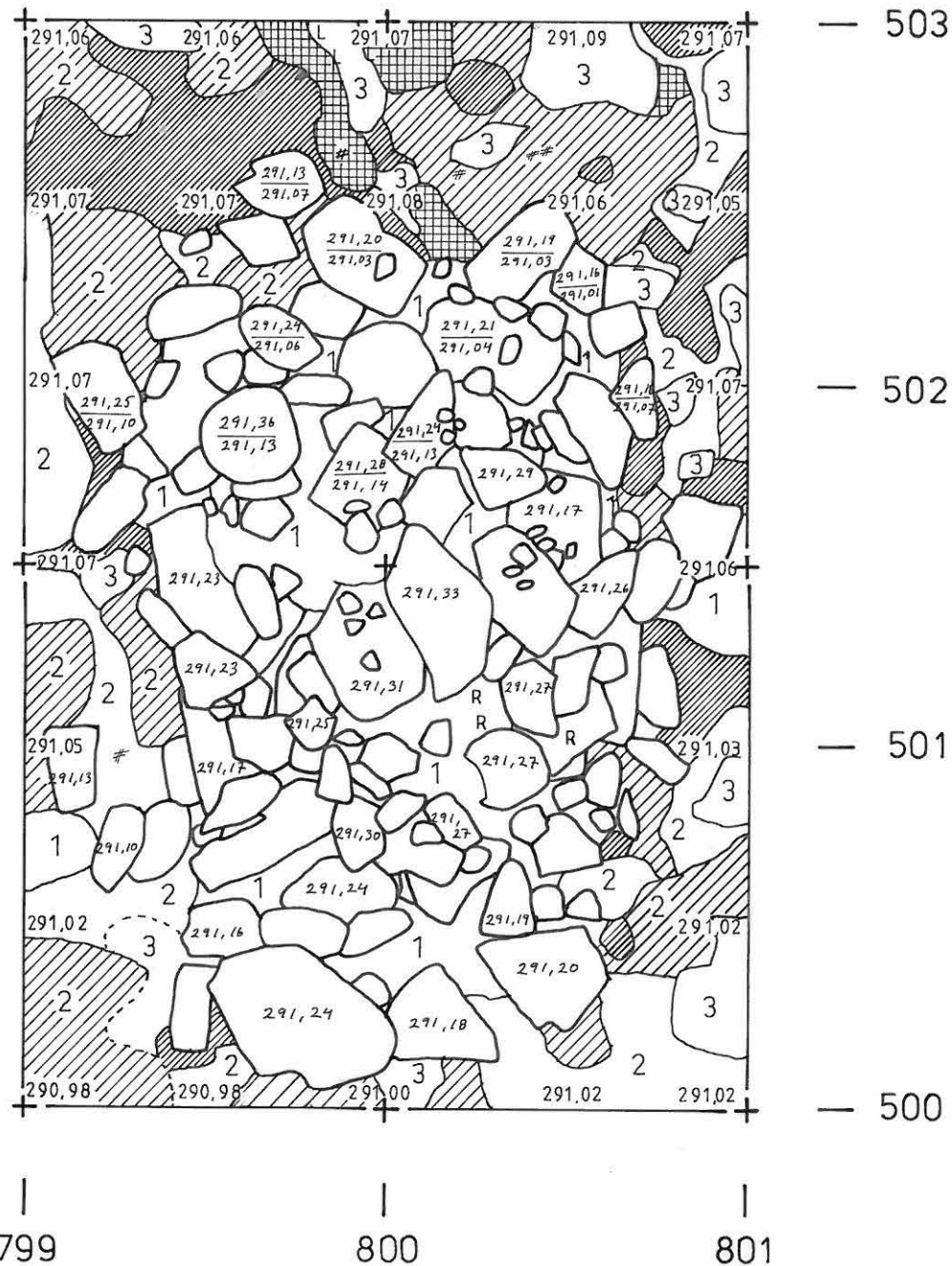
Piirt. R.Ylönen

25. 8. 1994

Nep

1m

- 1 turve
- 2 huuhtoutunut hiekka
- 3 tumma rikastunut hiekka
- punaiseksi palanut hiekka
- nokimaa
- hiilipitoinen hiekka
- o kivi
- # hiili
- L luuta
- R rautakuonaa



ENONTEKIÖ 209 MYLLYMAA 1
TAISTO KARJALAINEN 1994

Kivilatomus 3
Tasokartta , taso 1 (5cm)
Mk 1:20
Piirt. R.Ylönen
25. 8. 1994

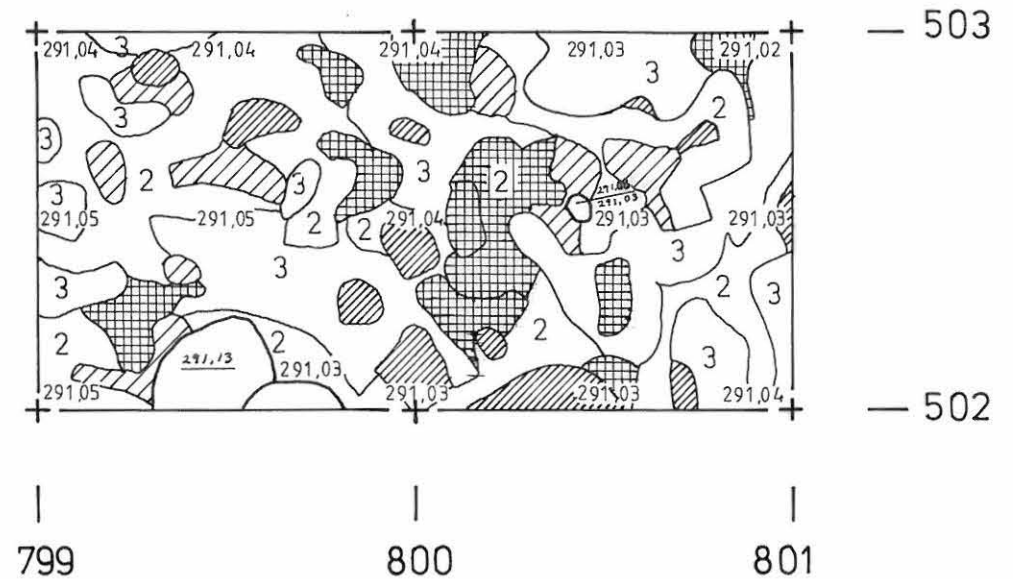
1m



Nep



- | | |
|---|---------------------------|
| 2 | huuhtoutunut hiekka |
| 3 | tumma rikastunut hiekka |
| | punaiseksi palanut hiekka |
| | nokimaa |
| | hiilipitoinen hiekka |
| 0 | kivi |



Vaaitusluvut absoluuttisia korkeuksia mmpy.

ENONTEKIÖ 209 MYLLYMAA 1
TAISTO KARJALAINEN 1994



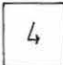
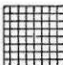

Kivilatomus 3
Tasokartta , taso 2 (10 cm)
Mk 1:20
Piirt. R. Ylönen
25.8.1994

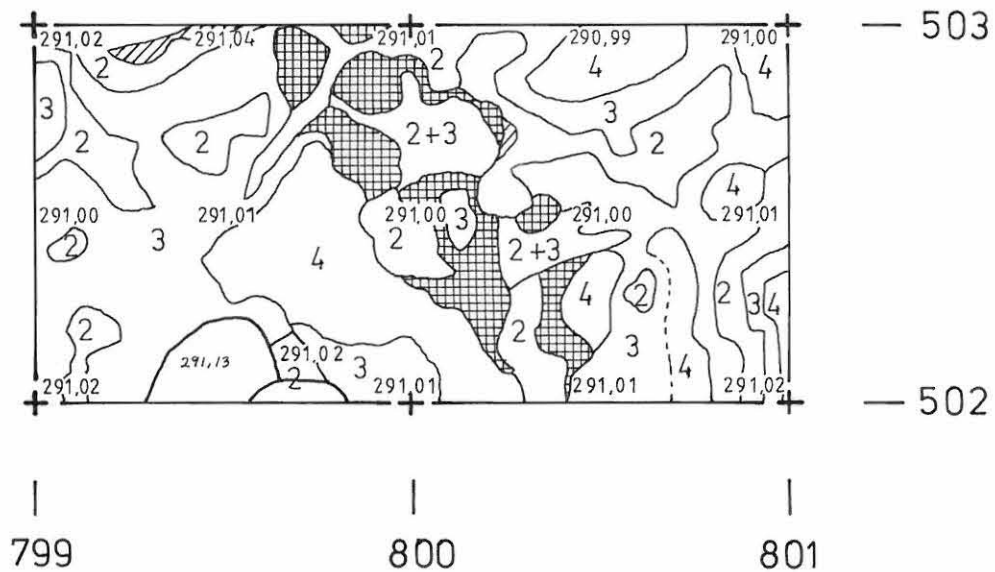
Nep



1m



- | | |
|-------------------------------------------------------------------------------------|---------------------------|
|  | huuhtoutunut hiekka |
|  | tumma rikastunut hiekka |
|  | vaalea rikastunut hiekka |
|  | punaiseksi palanut hiekka |
|  | hiilipitoinen hiekka |



Vaaitusluvut absoluuttisia korkeuksia mpy.

ENONTEKIÖ 209 MYLLYMAA 1
TAISTO KARJALAINEN 1994

Kivilatomus 3
Tasokartta, taso 3 (15 cm)
Mk 1:20
Piirt. R. Ylönen
25.8.1994

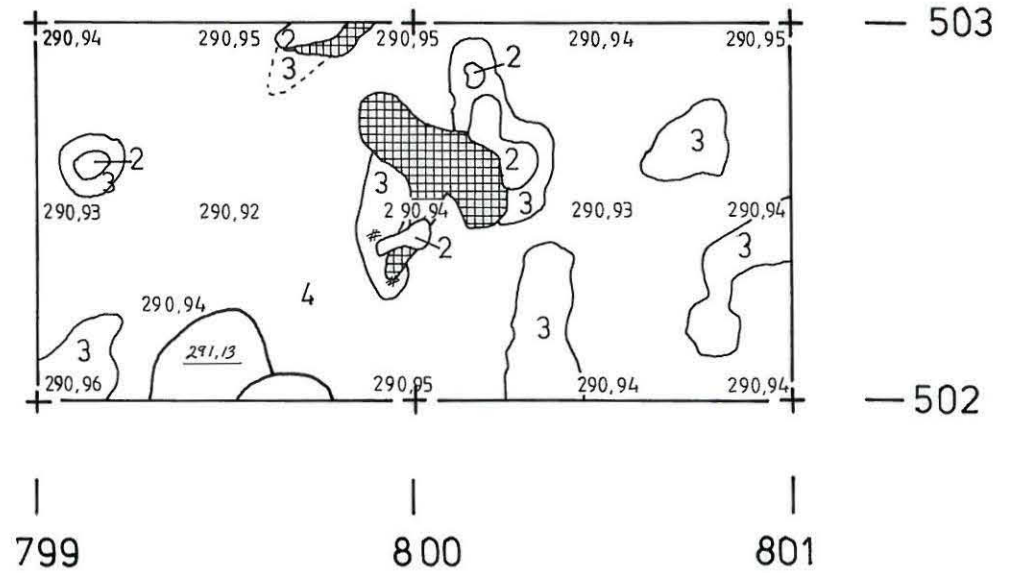
Nep



1m



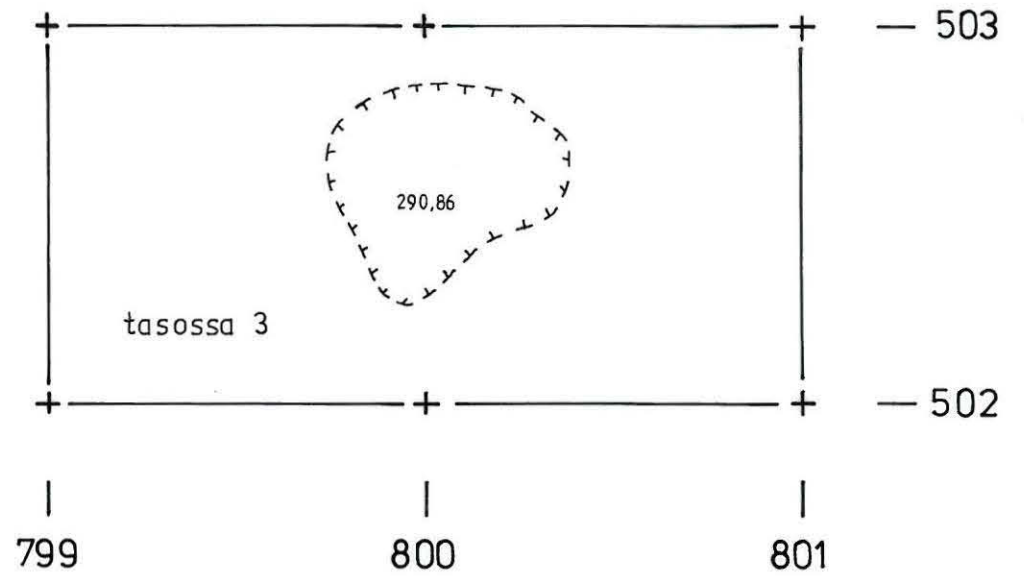
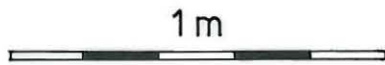
- 2 huuhtoutunut hiekka
- 3 tumma rikastunut hiekka
- 4 vaalea rikastunut hiekka
- punaiseksi palanut hiekka
- # hiili



Vaaitusluvut absoluuttisia korkeuksia mpy.

ENONTEKIÖ 209 MYLLYMAA 1
TAISTO KARJALAINEN 1994

Kivilatomus 3
Pohjavaaituskartta
Mk 1:20
Piirt. R. Ylönen
25. 8. 1994



Vaaitusluvut absoluuttisia korkeuksia mpy.

ENONTEKIÖ 209 MYLLYMAA 1
T. KARJALAINEN 1994



Latomus tasossa 2

99194



Latomus tasossa 3

99195



99196

Latomus turpeet poistettuna