

ENONTEKIÖ 263 NÄKKÄLÄJÄRVI W2

Kivikautisen asuinpaikan koekaivaus

Taisto Karjalainen 1994

ENONTEKIÖ 263 NÄKKÄLÄJÄRVI W2

Kivikautisen asuinpaikan

koekaivaus

Taisto Karjalainen 1994

## Sisällysluettelo

	sivu:
Arkistotiedot	1
Ote peruskartasta	2
Kaivauspaikan sijainti, topografia ja lähilöydöt	3
Kaivaus	3
Yhteenveto	4
Dialuettelo	5
Negatiiviluettelo	5
Karttaluettelo	5
Kartat	6 - 7
Kuvataulu	8

## Arkistotiedot

Enontekiö 263 Näkkäljärvi W2

Kivikautisen asunpaikan koekaivaus ajalla: 16.8.1994

Kunta: Enontekiö

Kylä: Näkkälä

Tila: Puuttoniemi

Maanom. Juha Magga os. 99400 Enontekiö puh. 9696 - 521267.

Peruskartta: 2814 07 NÄKKÄLÄ

Koordinaatit: X: 7614, 00

Y: 482,94

Z: 375 m.m.p.y.

Aikaisemmat tutkimukset: tark. 1993 P.Halinen, kaivaus 1994

Halinen / Furset 1994.

Aikaisemmat löydöt:-

Löydöt: KM: 28516: 1 - 2.

Diat: 30419

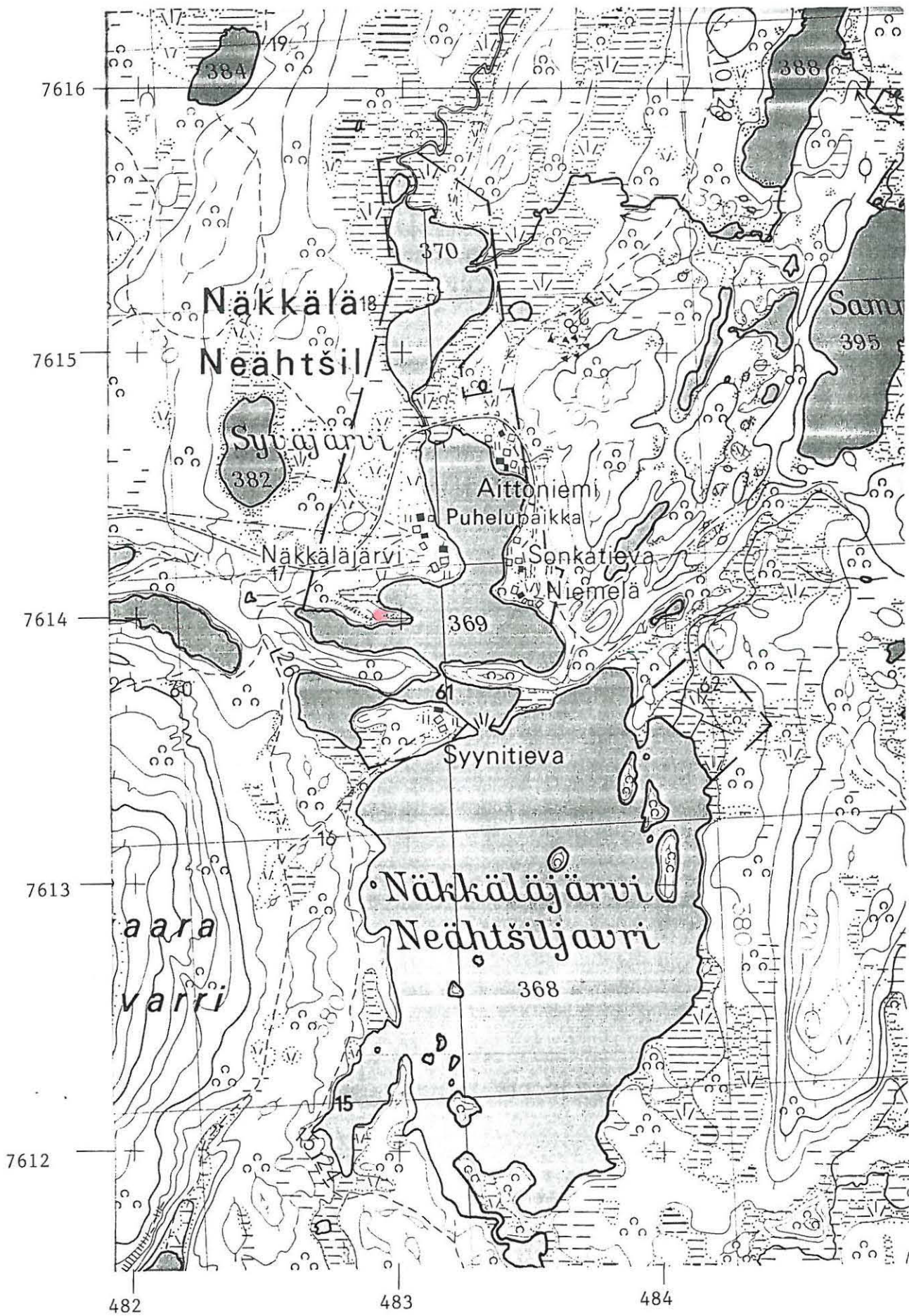
Negatiivit: 99469 - 99471.

Kartat:kts. s. 5.

*Helmiqsim 13.2.1995 Turko Kuj*

Ote peruskartasta 2814 07 NÄKKÄLÄ (Helsinki 1973)

Kohde on merkitty otteeseen punella





## Kaivauspaikan sijainti, topografia ja lähilöydöt

Näkkäläjärvi W2 asuinpaikka sijaitsee Näkkälän kylässä, Näkkäläjärven luoteisrannalla. Asuinpaikka sijaitsee Näkkäläjärveen työntyvässä hiekkaisessa niemessä, jonka kasvillisuutena on tunturikoivuja, poronjäkälää ja variksenmarjavarvikkoa. Paikoin alue on eroosion mineraalimaahan saakka kuluttama (Kts. yleiskartan hiekkapaljastumat). Asuinpaikan eteläpuolella Näkkäläjärven poikki kulkee harju, jonka keskivaiheilla kapea salmi yhdistää järven etelä- ja pohjoisosat toisiinsa. Tästänykyä asuinpaikalle kulkee hiekkatie, jota ei näy yleiskartassa.

Näkkäläjärvi W2:n lähikohteita ovat 122 Näkkäläjärvi W, 123 Näkkäläjärvi E1 ja 124 Näkkäläjärvi E2.

## Kaivaus

Kaivaustutkimuksella pyrittiin tutkimaan maa-alue, jolle Juha Magga suunnitteli rakentavansa talon. Kaivaus aloitettiin iskemällä alueelle peruspaalu  $x:100, y:200$ , jossa  $x:n$  arvot kasvoivat neulapohjoiseen ja  $y:n$  itään. Peruspaalusta suuntaan 341 gon 27,05 m sijaitsi pyyntikuoppa 2:n keskuspaalu (Vrt. P.Halisen pyyntikuoppakaivaus 1994). Peruspaalusta suoraan etelään sijaitsi Näkkäläjärven rantatörmän yläreuna seitsemän metrin päässä. Kaivetut alueet avattiin 1 m x 1 m -kokoisina ruutuina, joiden lounaiskulmiin tässä kertomuksessa annetut

x:n ja y:n arvot viittaavat. Kaivauksen kiintopiste laskettiin Näkkäläjärven pinnasta, joka on 369 m.m.p.y. Karttoihin vaatusluvut muutettiin absoluuttisiksi meren pinnasta mitattuna.

Kaivausalueilta poistettiin ohut turve pelkoilla ja kaivamista jatkettiin turpeiden poiston jälkeen viiden cm:n tasoina. Alueelle avattiin kolme kaivausaluetta, joista ensimmäinen oli kahden metrin pituinen koeoja, 2 ja 3 olivat 1 m x 1 m -kokoisia koekuoppia. Turpeenalista mineraalimaata kaivettiin kaivausalueilta 5 cm, jolloin kaivauksen tarkoitus katsottiin saavutetuksi, eli alueella todettiin sijaitsevan kivikautisen asuinpaikan.

#### Yhteenveto

Näkkäläjärven kaivausalueilta paljastui hiekkainen maaperä, jossa oli likamaata ja nokivärjäytyksiä. Kaivausalueilta tavattiin myös palaneita kiviä, joita oli erityisen runsaasti koekuopassa 3. Löytöinä talletettiin kvartsi-iskoksia ja palanutta luuta. Kaivausalueiden lähistössä sijaittivat neljä pyyntikuoppaa ja kivilatomus (Kts. yleiskartta).

## Diat

30419 Näkkäläjärven asuinpaikka, edessä pyyntikuoppa, jonka P. Halinen kaivoi kuukautta aikaisemmin.

## Negatiivit

99469 Koeoja 100 - 102/200 - 201 tasossa 1. Kuvassa on asuinpaikan kulttuurimaakerrosta.

99470 Koekuoppa 105/194. Esillä palaneita kiviä ja nokimaata.

99471 Yleiskuva Näkkäläjärven asuinpaikasta.

## Kartat

	koko:	mk:	sivu:
Yleiskartta	A3	1:200	6
Tasokartta	A4	1:50	7



ENONTEKIÖ 263 NÄKKÄLÄJÄRVI W 2  
TAISTO KARJALAINEN 1994

Yleiskarttaluonnos  
Mk 1:200  
Piirt. T.Karjalainen ja R.Ylönen  
16.8.1994

Nep

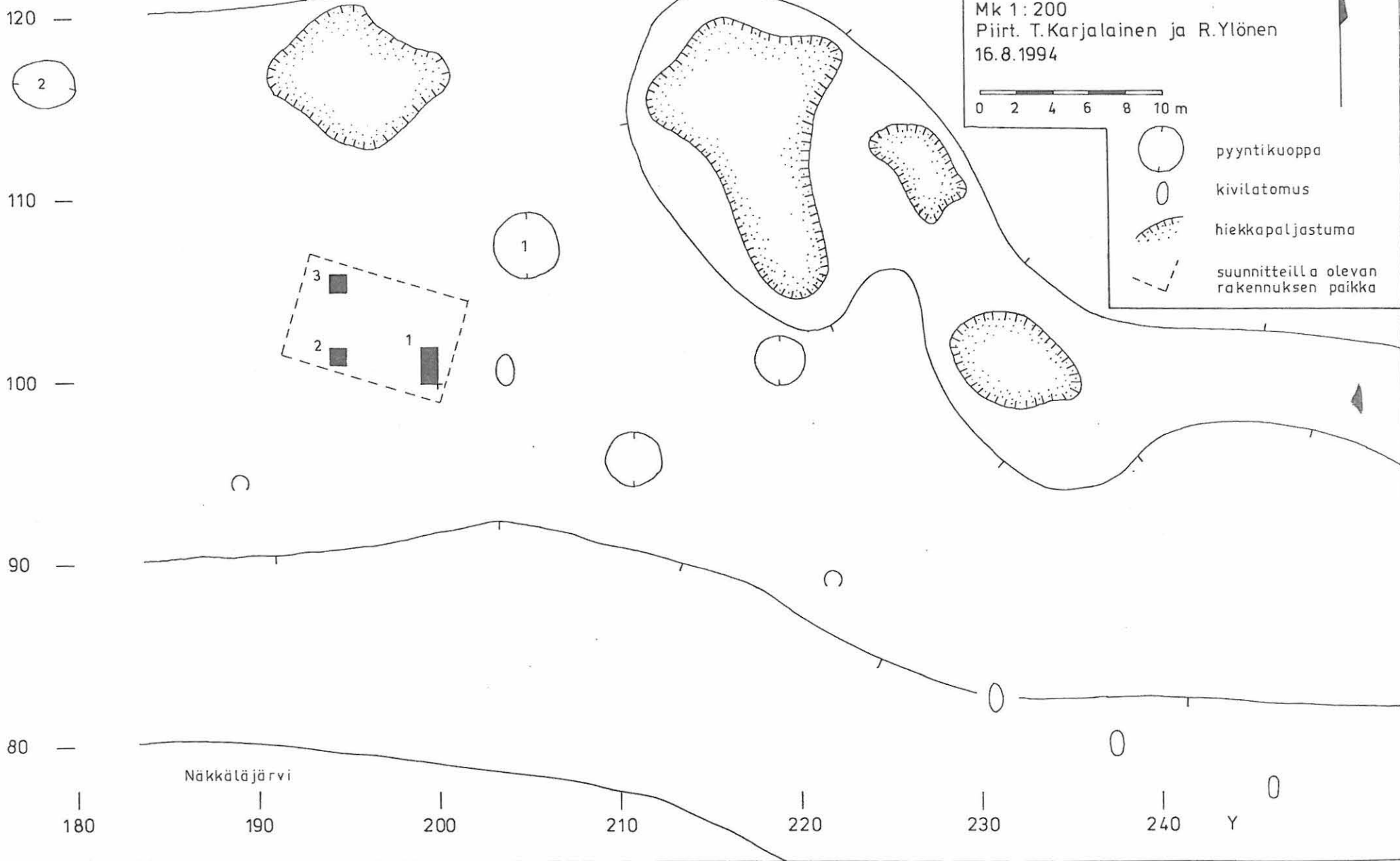


-  pyyntikuoppa
-  kivilatomus
-  hiekkapaljastuma
-  suunnitella olevan rakennuksen paikka

X  
120 —  
110 —  
100 —  
90 —  
80 —

180 190 200 210 220 230 240 Y

Näkkäläjärvi



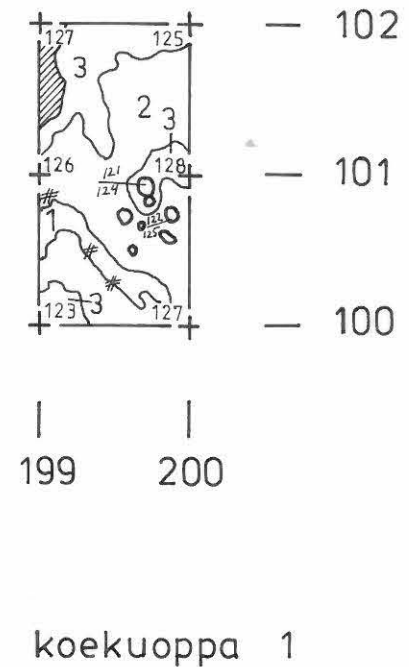
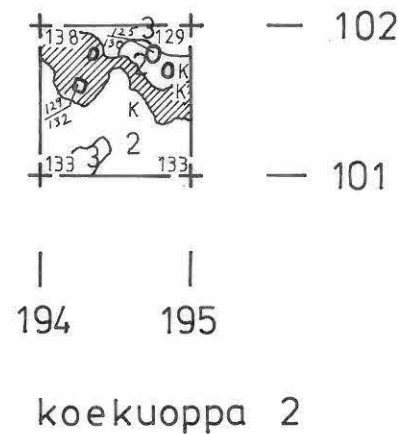
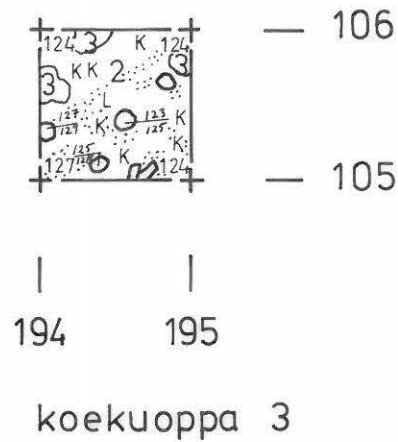
muovikartta s. 7 säilytetään arkin välissä

ENONTEKIÖ 263 NÄKKÄLÄJÄRVI W2  
 TAISTO KARJALAINEN 1994

Koekuopat 1 - 3  
 Tasokartta, taso -5cm  
 Mk 1:50  
 Kp = 374,98 mmpy = 65  
 Piirt. T. Karjalainen  
 16.8.1994



- 1 turve
- 2 huuhtoutunut hiekka
- 3 rikastunut hiekka
- likamaa
- nokimaa
- K kvartsi
- L luu
- o palanut kivi





# ENONTEKIÖ NÄKKÄLÄJÄRVI W2



99471 Heistaura Näkkäläjärven asema-aikeista



99469  
Kooja 100-102/200-201, 5cm kairattuna.  
Eiillä kulttuurimaakerros.



99470  
Kooja oyyra 105/194. Eiillä palaneita  
kiviä ja nekimaata.