

ENONTEKIÖ 198 SUONTTAJOKI W1

Pyyntikuopan kaivaus

Taisto Karjalainen 1994

Arkkiv. N. 52/13.2.1995

M

ENONTEKIÖ 198 SUONTTAJOKI W1

Pyyntikuopan kaivaus

Taisto Karjalainen 1994

## Sisällysluettelo

	Sivu:
Arkistotiedot	1
Johdanto	2
Ote peruskartasta	3
1, Kaivauspaikan sijainti, topografia ja lähilöydöt	4
2. Kaivaus	4
3. Maaperä	5
4. Yhteenveto	5
Dialuettelo	7
Negatiiviluettelo	7
Luettelo kartoista	8
Kartat	9 - 16
Kasvijäänteet pyyntikuopista	17
Kuvataulut	18
<i>C14 - ajoitus kasvijäänteistä</i>	<i>19</i>

## Arkistotiedot

Enontekiö 198 Suonttajoki W1

Pyyntikuopan kaivaus ajalla: 19.8. - 22.8.1994.

Kunta: Enontekiö

Kylä: Hetta

Tila: valtionmaa,

maanomistaja: Metsähallitus, Ylälapin hoitoalue

Peruskartta: 2813 07 ENONTEKIÖ (Helsinki 1969).

Tutkimusalueen koordinaatit: X: 7587,74

Y: 480,96

Z: n. 290 m. m.p.y.

Aikaisemmat tutkimukset: Enontekiö Ounasjärven koek. ja inv.

P.Halinen 1991.

Aikaisemmat löydöt: KM: 26750:1 - 62.

Kaivaukselta tulleet löydöt:-

Kertomukseen liittyvät diat: 30422 - 30429

Kertomukseen liittyvät negatiivit: 99223 - 99224.

Kertomukseen liittyvät kartat, kts. luettelo s.8.

## Johdanto

Keväällä 1994 sain museoviraston arkeologian osastolta tehtäväkseni tutkia Enontekiön kirkonkylän pyyntikuoppia. Tutkimus tehtiin valtion työllisyysohjelman varoilla, jota oli tarkoitukseen varattu 50 000 mk. Koko tutkimuksen budjetti oli 189 000 mk. Työ tehtiin Enontekiön kunnan ja museoviraston välisenä laskutyöurakkasopimuksena, joka oli solmittu osapuolten välillä 23.5.1994. Kirje 61/21/1994.

Työn johdossa toimivat kaivauksen johtajana Taisto Karjalainen ja piirtäjänä Raija Ylönen. Kaivajina toimivat kuusi työvoimaviranomaisten osoittamaa työllistettävää. Työ tehtiin ajalla 1.8. - 26.8.1994.

Suonttajoki W1 asuinpaikan löysi Petri Halinen vuonna 1991, inventoidessaan Ounasjärven muinaisjäännöksiä. Kesän 1994 muut tutkimuskohteet olivat 143 Hetankota, 73 Saamenmuseo, 142 Päävontalo, 7 Jyppyrä, 208 Valkeajärvi E, 206 Aittalahti, 211 Suonttajoensuu, Museotontti 89 ja 200 Suonttajoki W3, joista on kertomukset top. arkistossa.

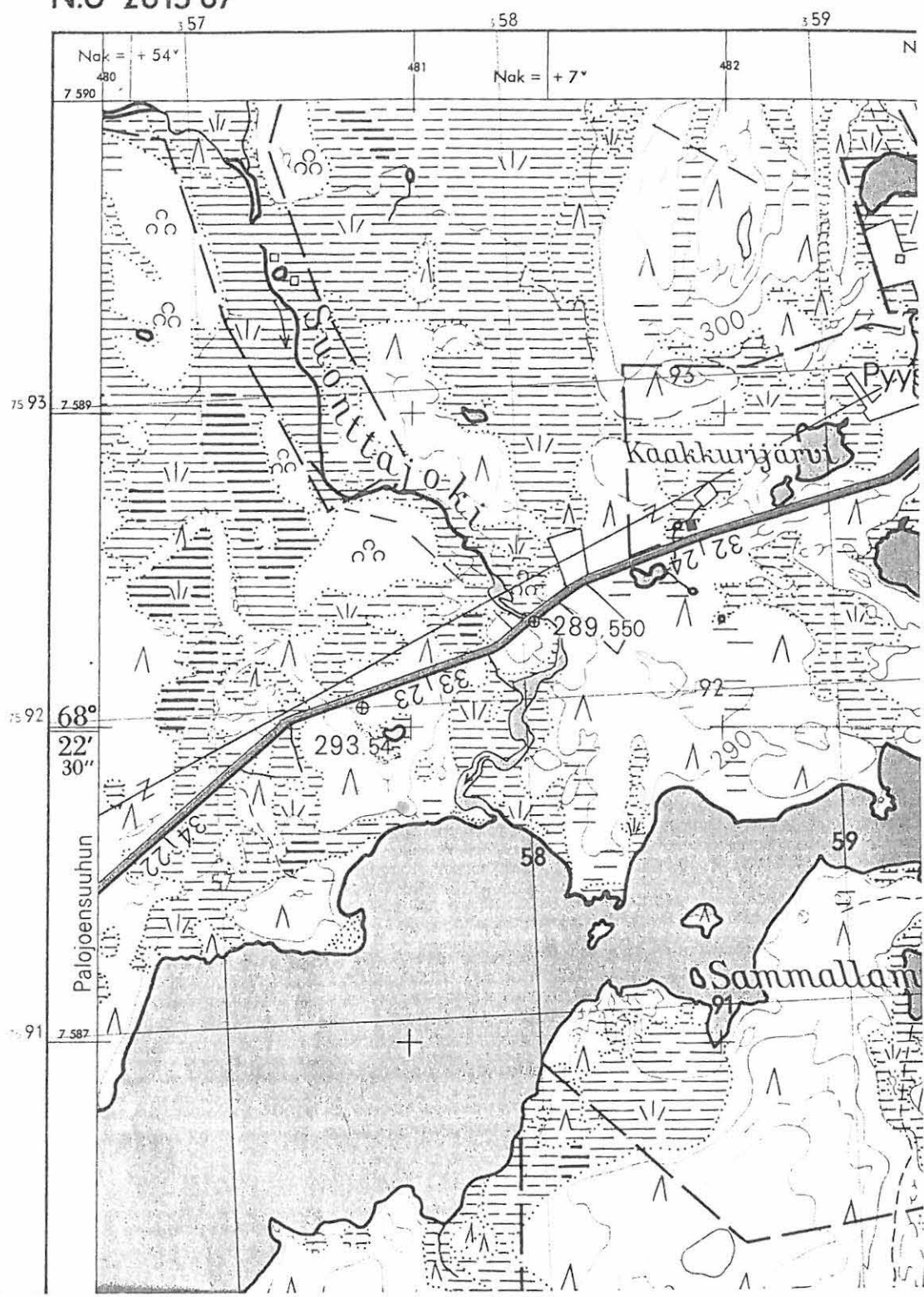
*Helsingin 13.2.1995 Taisto Karjalainen*

Enontekiö 198 Suonttajoki W1

Ote peruskartasta ENONTEKIÖ 2813 07 Helsinki 1969

Kohde on merkitty karttaan punella.

N:o 2813 07



## 1. Kaivauspaikan sijainti, topografia ja lähilöydöt

Suonttajoki W1 pyyntikuopat sijaitsevat Hetan kirkosta 4,24 km suuntaan 282 goonia. Kohde sijaitsee noin kilometrin mittaisen kaakosta luoteeseen kulkevan hiekkaharjun kaakkoispäässä, joka päättyy soistuneeseen Ounasjärven rantaan. Hiekkaharjua ympäristö on suota ja sen itäpuolella virtaa harjunsuuntaisesti Suonttajoki. Hiekkaharjun keskikohdalta kulkee Palojokisuu - Hetta -välinen maantie ja maantieltä johtaa kapea hiekkatie kohteeseen.

## 2. Kaivaus

Kaivaustutkimuksella pyrittiin selvittämään todettujen pyyntikuoppien rakenne. Kaivauksen yhteydessä otettiin myös näytteitä vanhasta turpeesta eli turpeesta, joka oli peittynyt pyyntikuoppien rakennusvaiheessa kuopasta poistetun hiekan alle. Kaivaustutkimuksen yhteydessä kartoitettiin pyyntikuoppia ympäröivä maasto.

Kaivaus aloitettiin iskemällä alueelle peruspaalu  $x = 200$ ,  $y = 400$ . Näin luodussa koordinaatistossa  $x$ :n arvot kasvoivat suuntaan 58,5 gon ja  $y$ :n suuntaan 158,5 gon. Kiintopiste sijaitsi maanpinnalle näkyvässä liesikiveyksessä n:o 1 (kts. P.Halisen kert. vuodelta 1991 s. 104 top. ark), joka oli peruspaalusta 17,7 m suuntaan 304 gon. Kaivetut alueet avattiin

1 m x 1 m -kokoisina ruutuina, joiden lounaiskulmiin tässä kertomuksessa annetut x:n ja Y:n arvot viittaavat. Kaivauksen korkeudet laskettiin em. kiintopisteestä, jonka korkeus oli 289,95 m.m.p.y.

Kaivausalueilta poistettiin turve lapioilla ja pelkoilla, jonka jälkeen kaivamista jatkettiin pääasiassa pelkoilla. Pyyntikuoppaan 1 avattiin sektorit itä- ja länsineljänneksiin, joiden molempien pinta-ala oli 4 neliometriä.

## 2.2. Maaperä

Tutkimusalue oli mäntyä ja tunturikoivua kasvavaa kangasta, jossa aluskasvillisuus muodostui jäkälästä ja variksenmarjavarvikosta. Alueen maaperä oli hienoa hiekkaa, joka oli laajoilta alueilta näkyvissä paikan kulutuseroosion vuoksi. Hiekkaharjussa oli nähtävissä kaksi Ounasjärven rannan suuntaista terassia, varsinainen ranta oli soistunut.

## 3. Yhteenveto

Kaivaustutkimuksella kartoitettiin pyyntikuoppa 1 :n rakenne. Pyyntikuoppa 1 oli kooltaan 2,8 x 3,8 m ja syvyydeltään 180 cm. Pyyntikuoppa 2 oli kooltaan 2,5 m x 3 m. Pyyntikuoppa 1 kaivauksissa kuopan itäsektorista paljastui myös liesi kts. kartta s. xx. Pyyntikuopissa ei ollut havaittavissa reunavalleja, mutta pyyntikuoppa 1:n eteläreuna oli hieman muuta maas-



toa korkeampi ja kairaus osoittikin alueella kaksinkertaisen podsolimaannoksen, eli alueelle oli kasattu maata kuopan kaivamisen yhteydessä. Kaivausten yhteydessä kartoitettiin kuoppia ympäröivä maasto ja kartoituksessa löydettiin yksi epävarma pyyntikuoppa ja yksi liesi, joka numeroitiin liedeksi 12 P.Halisen aikaisemmin numeroimien liesien lisäksi. Kts. yleiskartta.

## Diat

- 30423 Pyyntikuoppaa on kaivettu 20 cm. eli vanha turve on saavutettu.
- 30424 Duplikaatti edellisestä kuvasta eri valotuksella.
- 30425 Pyyntikuopan läntinen neljännes 20 cm kaivettuna.
- 30426 Pyyntikuopan itäinen neljännes eli alue 200 - 202/398 - 400 kaivettuna 60 cm mineraalimaata. NW > SE.
- 30427 Kivirakennelma pyyntikuopan reunassa.
- 30428 Profiili 200 - 202/400.
- 30429 Alue 202 - 204/400 - 402 tasossa 60 cm. Profiili 202 - 204/400.

## Negatiivit

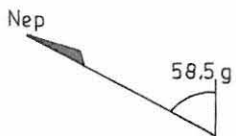
- 99223 Pyyntikuoppaa kaivettu 20 cm. Vanha huuh-  
toutunut kerros esillä.
- 99224 Liesi pyyntikuopan reunalla ruudussa 202/-  
401, taso 20 - 30 cm.

## Kartat

	koko:	mk:	sivu:
Yleikartta	A3	1:500	9
Pintavaaituskartta, pk 1	A4	1:50	10
Tasokartta, taso 20 cm	A4	1:50	11
Tasokartta, taso 60 cm	A4	1:50	12
Yksityiskohtakartta liedestä	A4	1:25	13
Profiilikartta liedestä	A4	1:20	14
Profiilikartta 202/398 - 402	A4	1:20	15
Profiilikartta 200 - 204/400	A4	1:20	16

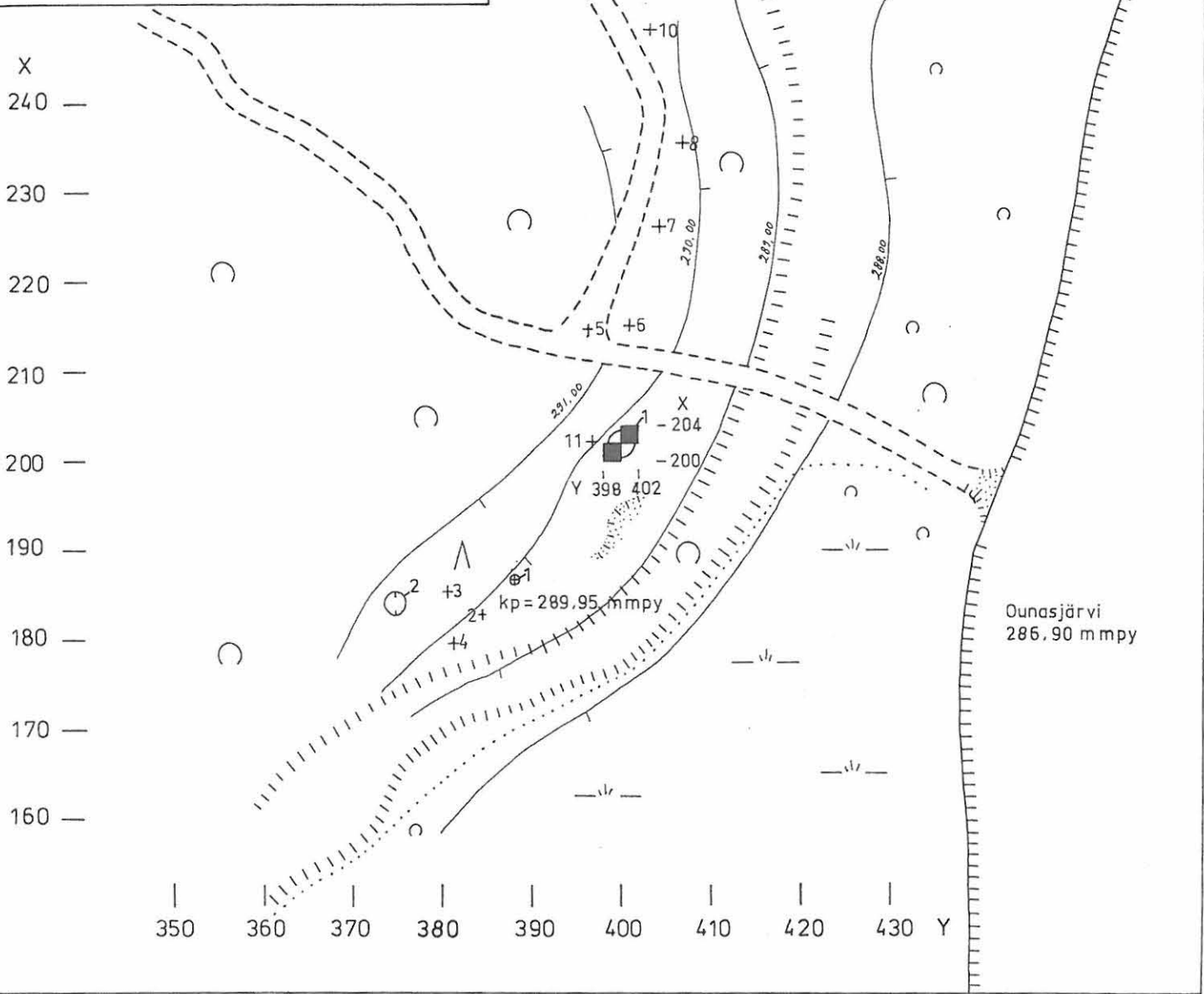
ENONTEKIÖ 198 SUONTTAJOKI W1  
TAISTO KARJALAINEN 1994

Yleiskartta  
Mk 1:500  
Piirt. R.Ylönen  
19. 8. 1994



0 5 10 15 20 m

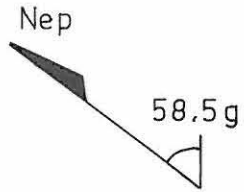
- ||||| terassin reuna
- ..... suon reuna
- ⊙ pyyntikuoppa
- ⊙ mahdollinen pyyntikuoppa
- +1-12 liesi



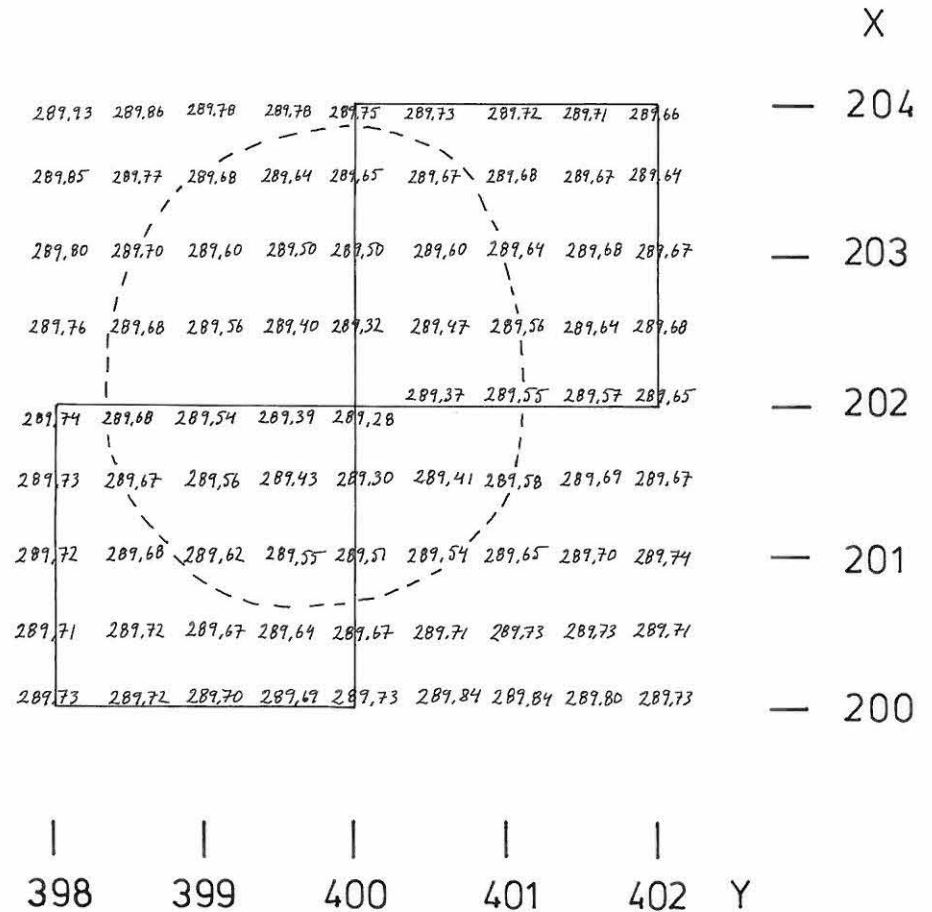
Muovikartat s. 10-16 säilytetään arkin välissä

ENONTEKIÖ 198 SUONTTAJOKI W1  
 TAISTO KARJALAINEN 1994

Pintavaaituskartta  
 Pyyntikuoppa 1  
 Mk 1:50  
 Piirt. R. Ylönen  
 19.8.1994



- - - = pyyntikuopan raja

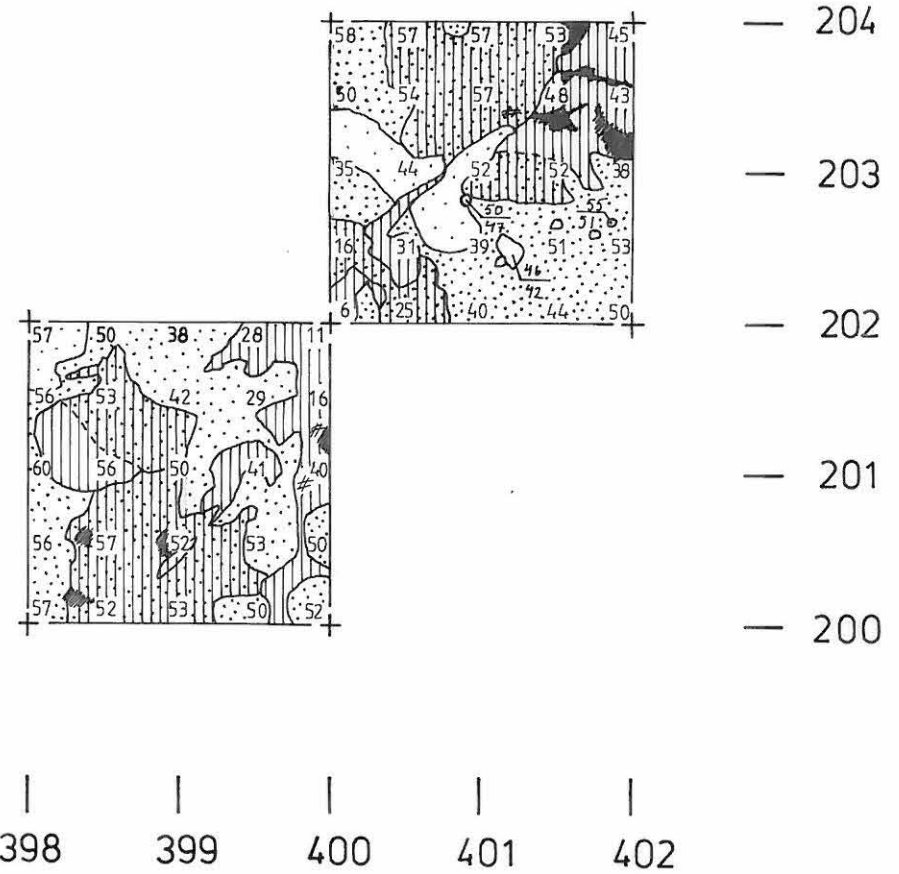


ENONTEKIÖ 198 SUONTTAJOKI W1  
 TAISTO KARJALAINEN 1994

Tasokartta , taso -20 cm  
 Pyyntikuoppa 1  
 Mk 1:50  
 Piirt. R. Ylönen  
 19.8. 1994



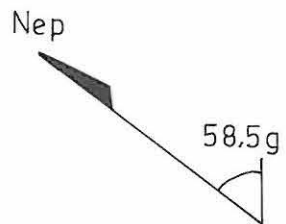
-  huuhtoutunut hiekka
-  tumma rikastunut hiekka
-  vaalea rikastunut hiekka
-  nokimaa
-  hiili
-  kivi


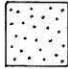




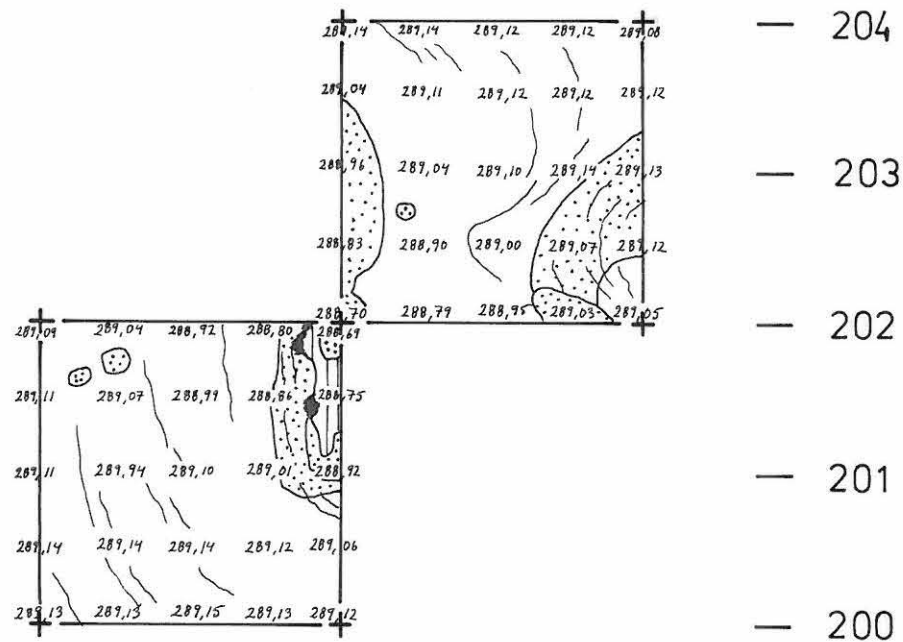
Vaaitusluvut absoluuttisia korkeuksia mpy.  
 Metriluku 289 , joka on kaikissa sama, on  
 jätetty edestä pois ja pelkät senttimet-  
 rit on merkitty.

ENONTEKIÖ 198 SUONTTAJOKI W1  
 TAISTO KARJALAINEN 1994

Tasokartta , taso - 60 cm  
 Pyyntikuoppa 1  
 Mk 1:50  
 Piirt. R. Ylönen  
 19.8. 1994



-  huuhtoutunut hiekka
-  tumma rikastunut hiekka
-  nokimaa
-  harmaa puhdas pohjamaa



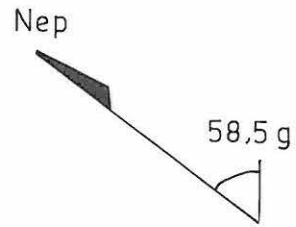
Vaaitusluvut absoluuttisia korkeuksia mpy.






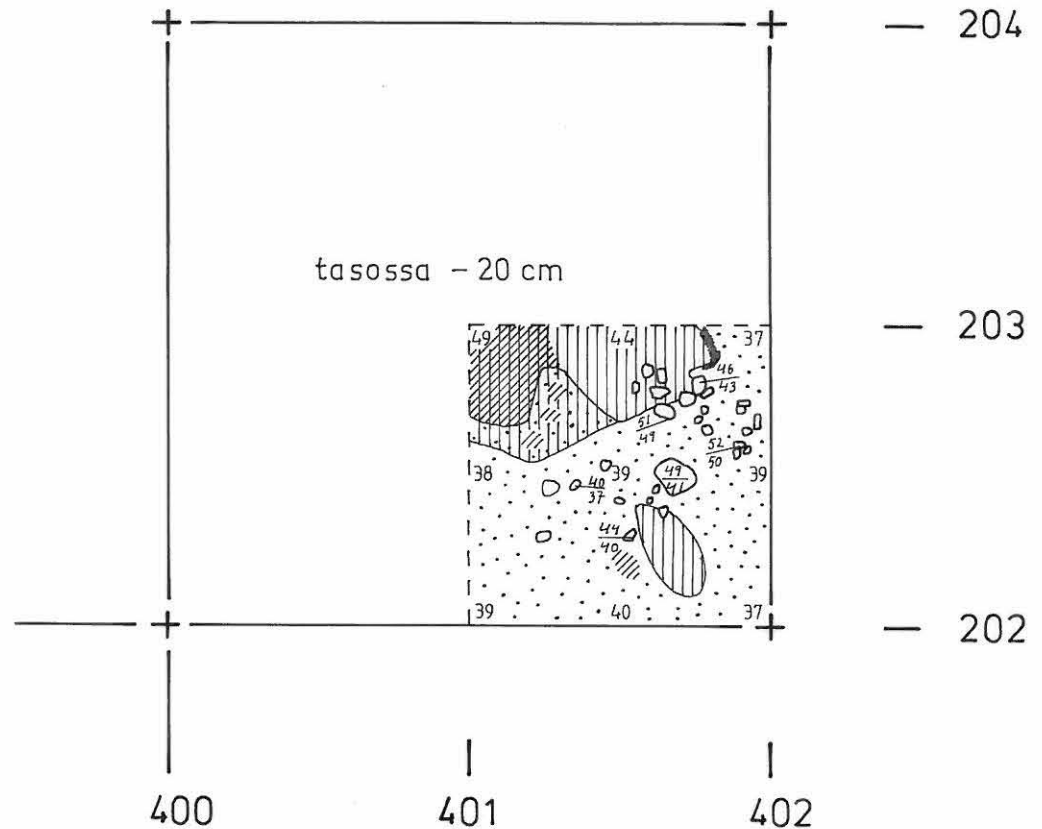


ENONTEKIÖ 198 SUONTTAJOKI W1  
TAISTO KARJALAINEN 1994

Yksityiskohtakartta liedestä  
Pyyntikuoppa 1  
Mk 1:25  
Piirt. R. Ylönen  
19. 8. 1994



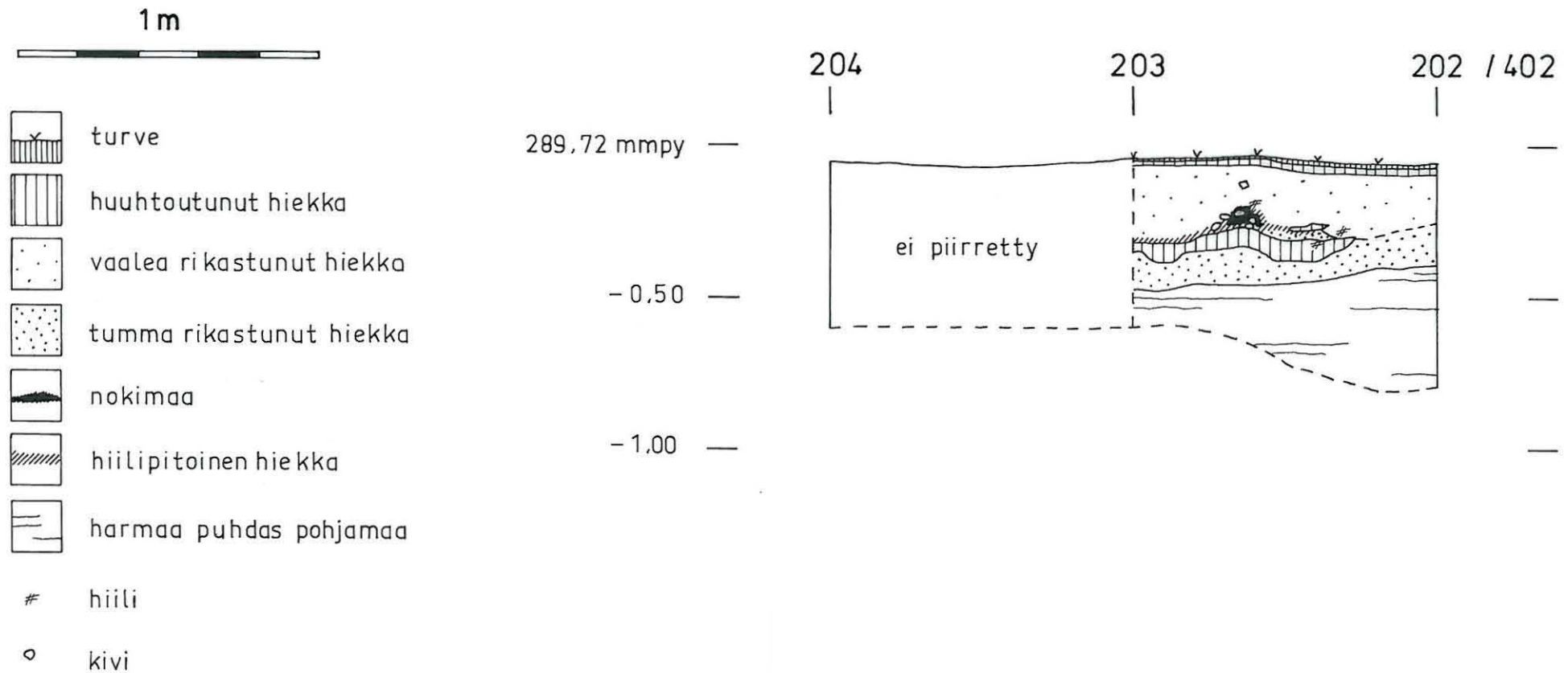
-  huuhtoutunut hiekka
-  tumma rikastunut hiekka
-  nokimaa
-  hiilipitoinen hiekka
-  kivi



Vaaitusluvut absoluuttisia korkeuksia mpy.  
Metriluku 289, joka on kaikissa sama, on  
jätetty pois ja pelkät senttimetrit on mer-  
kitty.

ENONTEKIÖ 198 SUONTTAJOKI W1  
TAISTO KARJALAINEN 1994

Profiilikartta liedestä  
Pyyntikuoppa 1  
Profiili 202 -203 /402 luoteesta  
kaakkoon katsottuna  
Mk 1:20  
Piirt. R.Ylönen  
22. 8. 1994



ENONTEKIÖ 198 SUONTTAJOKI W1  
TAISTO KARJALAINEN 1994

Profiilikartta


Pyyntikuoppa 1

Profiili 202 / 398 - 402 lounaasta  
koilliseen katsottuna


Mk 1:20


Piirt. R.Ylönen

22.8.1994

 turve /maatunut  
turve

 huuhtoutunut hiekka

 tumma rikastunut  
hiekka

 vaalea rikastunut  
hiekka

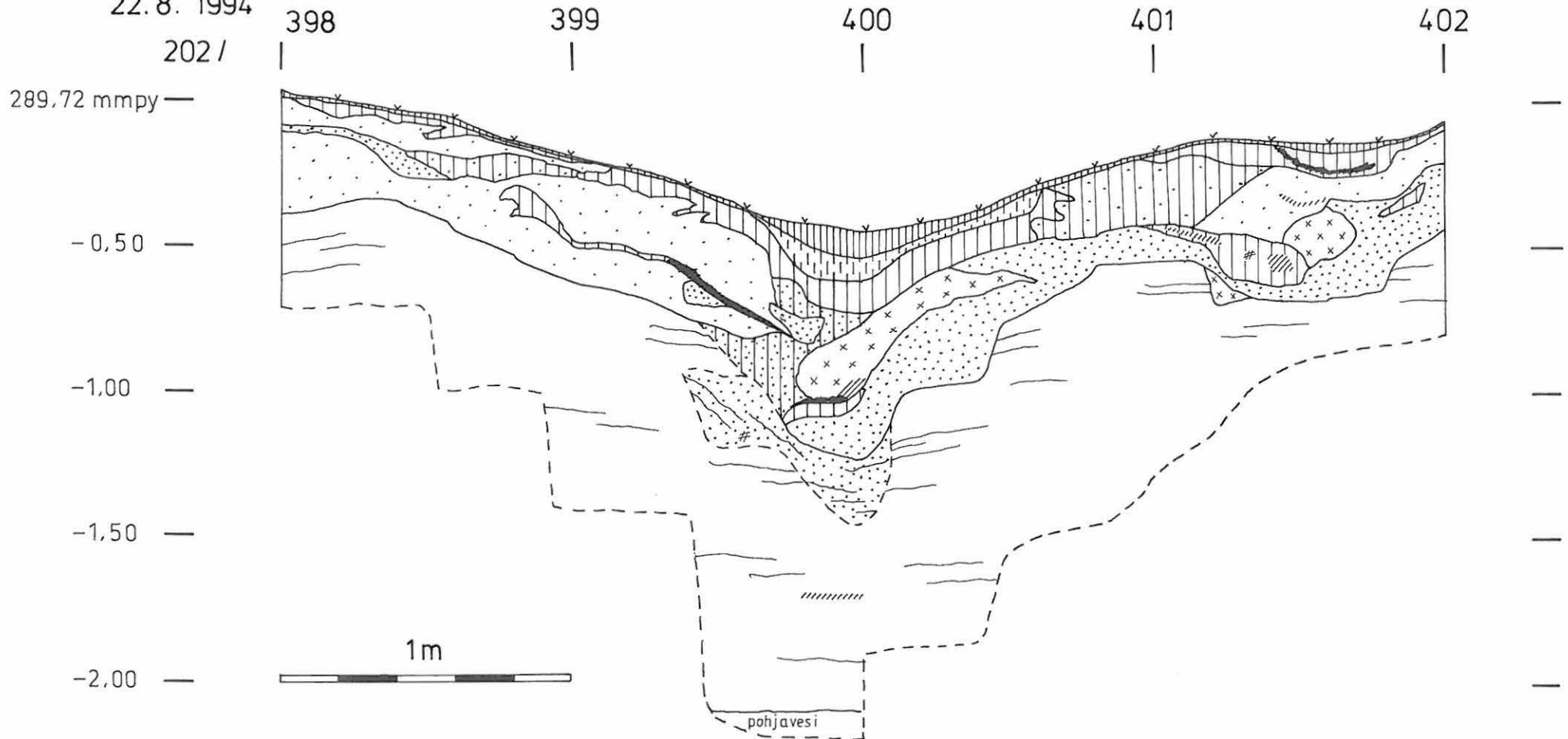
 ruostehiekka

 nokimaa

 hiilipitoinen hiekka

 harmaa puhdas  
pohjamaa

# hiili



ENONTEKIÖ 198 SUONTTAJOKI W1  
TAISTO KARJALAINEN 1994

Profiilikartta

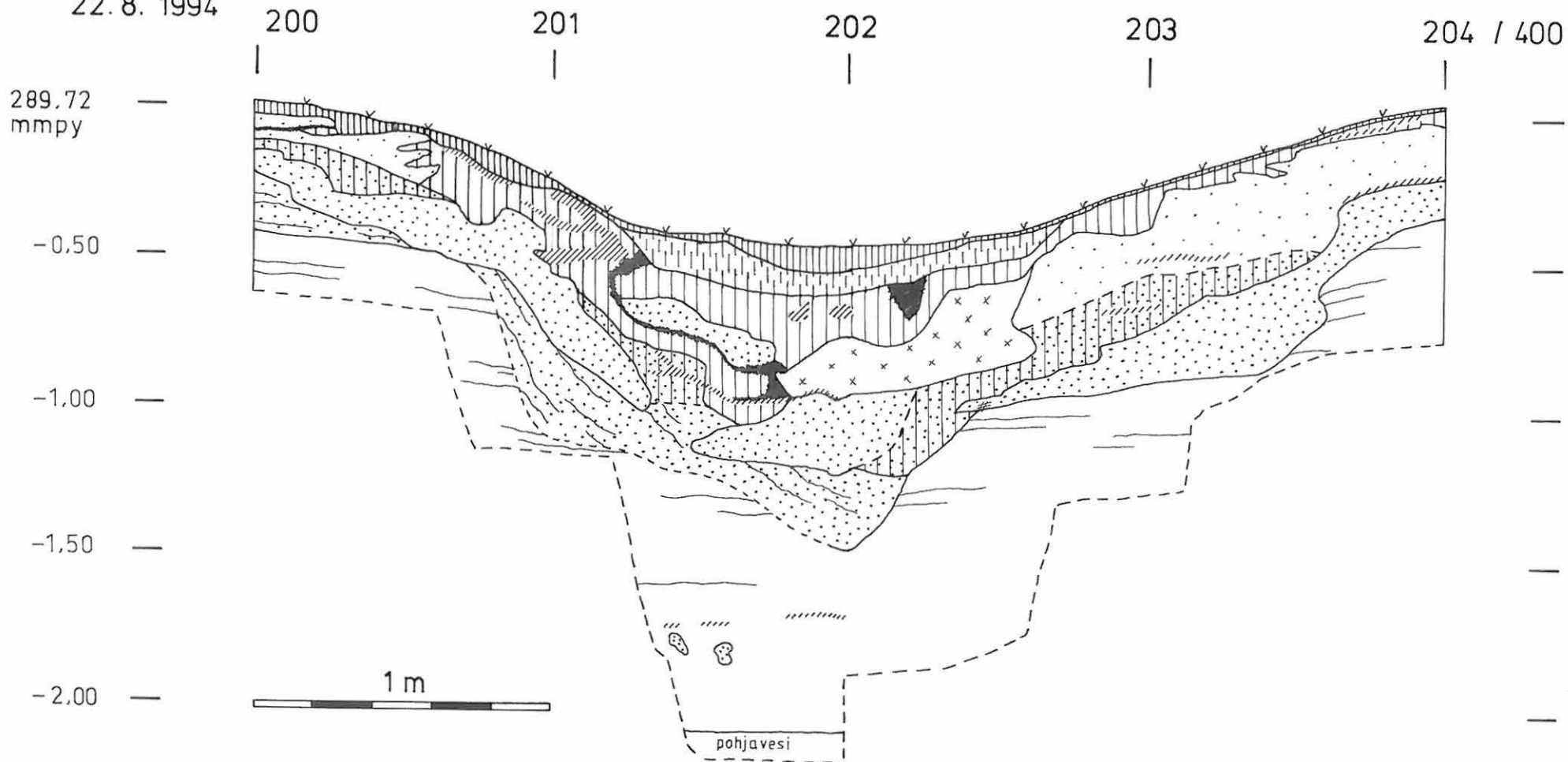
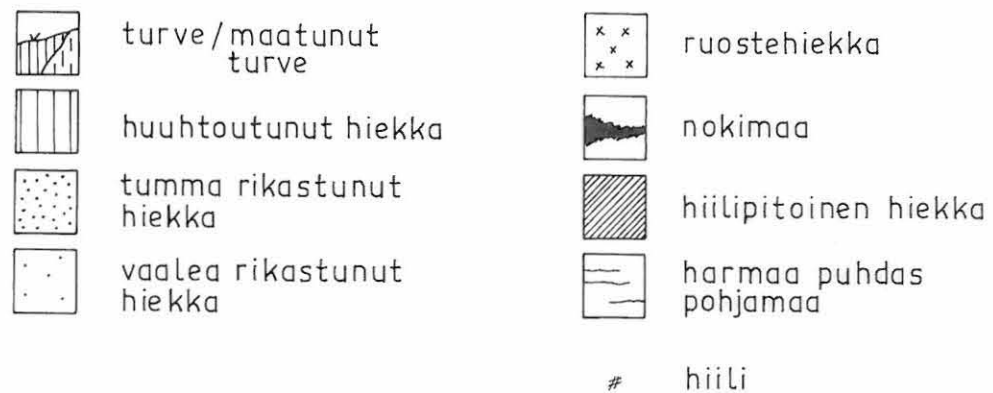
Pyyntikuoppa 1

Profiili 200 - 204 / 400 kaakosta luoteeseen katsottuna

Mk 1:20

Piirt. R.Ylönen

22.8.1994



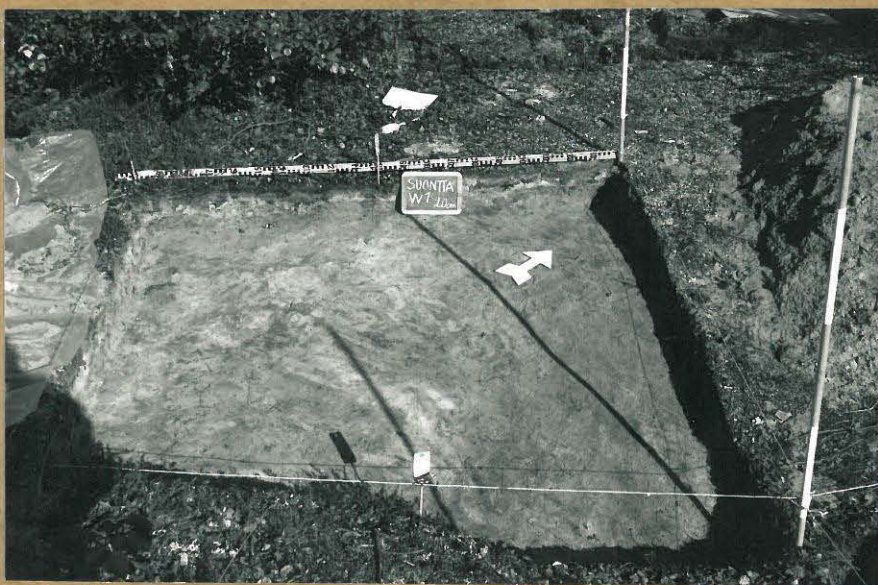
**ENONTEKIÖ  
KASVIJÄÄNTEET  
PYYNTIKUOPISTA  
1994**

nro	kohde	x	y	z	määrä L	kataja siemen	sianpuo- lukka siemen	variksen- marja siemen	heinä, vihvilä siemen	puolukka lehti/kuk- ka-pohja	mänty neulas- pohja	kaarna	käpy	ceno- coccum sieni-itiö
1	Hetank.	102	198	252	1			41			5	x		+
2	Hetank.	13	20.5	290	1			6			10	x	x	+
3	Saamenmuseo	300	399	165	1			39		1 l	49	x	x	+
4	Museotontti	101	198	160	1		3	33			92	x	x	+
5	Paavontalo	502	702	145	1			11		4 l, 1 kp	45	x	x	+
6	Jyppyrä	502	608	143	1			15		4 l	7	x	x	+
7	Valkeajärvi	203	401		1	1	3	72	2h, 2v	3 kp	20	x		
8	Aittalahti	100	802	157	1			3						+
9	Suonttajoki S	402	602		1			39			4	x	x	+
10	Suontta W1	204	402	163	1		0.5	5		1 kp	1		x	+
11	Suontta W3	402	1002		1			10		1 kp		x	x	+++
	kaikki jäänteet ovat hiiltyneitä													

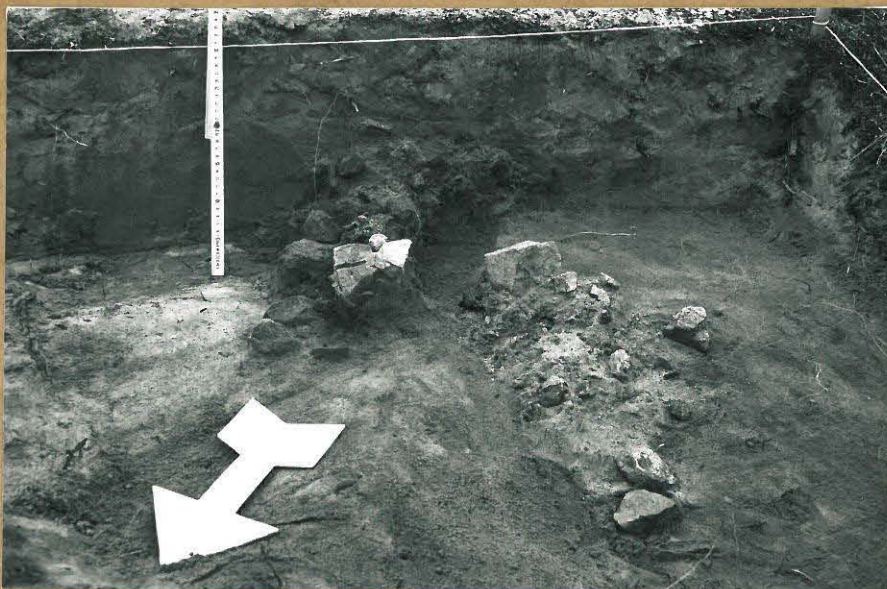
**PIRJO JUSSILA  
MIKROLIITTI Oy**



# ENONTEKIÖ SUONTTAJOKI W1



99223 20 cm syvyydellä saavutettiin pyynti-kuopan vanha huulitöteput keuros.



99224 hiiri pyynti-kuopan reunalla ruudun 202/401 taso 20-30 cm.



**TANDEMLABORATORIET**  
UPPSALA UNIVERSITET

Tandem Laboratory  
Uppsala University

Taisto Karjalainen  
Museibyran  
Box 913  
FIN-00101 HELSINGFORS  
Finland

Uppsala 1995-05-04

**Resultat av  $^{14}\text{C}$  datering av makrofossil från Finland.**

Förbehandling av makrofossiler:

- 1% HCl tillsätts ( 6 timmar, under kokpunkten) (karbonat bort).
- 0.5% NaOH tillsätts ( 1 timme 60 °C). Löslig fraktion fälls genom tillsättning av konc. HCl. Fällningen som till största delen består av humusmaterial, tvättas, torkas och benämns fraktion SOL. Olöslig del , som benämns INS, består främst av det ursprungliga organiska materialet. Denna fraktion ger därför den mest relevanta åldern. Fraktionen SOL däremot ger information om eventuella föreningars inverkan.

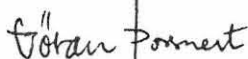
Före acceleratorbestämningen av  $^{14}\text{C}$ -innehållet förbränns det intorkade materialet, surgjort till pH 4, till  $\text{CO}_2$ -gas, som i sin tur konverteras till fast grafit genom en Fe-katalytiskreaktion.

I den aktuella undersökningen har fraktionen INS daterats.

RESULTAT

Labnummer	Prov	$\delta^{13}\text{C} \text{ ‰ PDB}$	$^{14}\text{C}$ ålder BP
Ua-4990	Enontekiö 143 Hetankota NW, prov 1	-25.54	3 015 ± 75
Ua-4991	Enontekiö 73 Saamenmuseo, prov 3	-24.30	2 600 ± 70
Ua-4992	Enontekiö 89 Museotontii, prov 4	-24.84	1 820 ± 75
Ua-4993	Enontekiö 142 Paavontalo, prov 5	-24.73	1 250 ± 70
Ua-4994	Enontekiö 7 Jyppyrä S, prov 6	-24.25	2 810 ± 90
Ua-4995	Enontekiö 208 Valkeajärvi E, prov 7	-24.03	2 410 ± 75
Ua-4996	Enontekiö 211 Suontiajoensuu E, prov 9	-25.39	3 900 ± 90
Ua-4997	Enontekiö 198 Suontiajoki W1, prov 10	-25.10	4 420 ± 100

Med vänlig hälsning



Göran Possnert / Maud Söderman

Postadress	Gatuadress	Telefon 018-182500	Telefax	Telex
Postal address	Visiting address	Direktval 183059		
Box 533	Thunbergsvägen 5	Phone + 46 18 182500	Nat. 018 555736	76088
S-751 21 Uppsala	Uppsala	Direct 183059	Int. +46 18 555736	TSLISV-S
Sweden				