

ENONTEKIÖ 200 SUONTTAJOKI W3

Pyyntikuopan kaivaus

Taisto Karjalainen 1994

Arkk. O. 53/13.2.1995

M

ENONTEKIÖ 200 SUONTTAJOKI W3

Pyyntikuopan kaivaus

Taisto Karjalainen 1994

Sisällysluettelo

	Sivu:
Arkistotiedot	1
Johdanto	2
Ote peruskartasta	3
1, Kaivauspaikan sijainti, topografia ja lähilöydöt	4
2. Kaivaus	4
3. Maaperä	5
4. Yhteenveto	6
Dialuettelo	7
Negatiiviluettelo	7
Luettelo kartoista	8
Kartat	9 - 13
Kasvijäänteet pyyntikuopista	14
Kuvataulut	15

Arkistotiedot

Enontekiö 200 Suonttajoki W3

Pyyntikuopan kaivaus ajalla: 23.8. - 24.8.1994.

Kunta: Enontekiö

Kylä: Hetta

Tila: Myllymaa Rn:o 73

maanom. Laakso Marjaana os. 99400 Enontekiö

Peruskartta: 2813 04 MUOTKAJÄRVI ja 2813 07 ENONTEKIÖ, Helsinki 1969.

Tutkimusalueen koordinaatit: X: 7587,45 - 56

Y: 480.00.08

Z: n. 290 m. m.p.y.

Aikaisemmat tutkimukset: Ounasjärven koekaiv. ja inv. P.Halinen 1991

Aikaisemmat löydöt: KM: 26752: 1 - 90

Kaivaukselta tulleet löydöt:-

Kertomukseen liittyvät diat: 30430 - 30434

Kertomukseen liittyvät negatiivit: 99225 - 99226.

Kertomukseen liittyvät kartat, kts. luettelo s. 14.

Johdanto

Keväällä 1994 sain museoviraston arkeologian osastolta tehtäväkseni tutkia Enontekiön kirkonkylän pyyntikuoppia. Tutkimus tehtiin valtion työllisyysohjelman varoilla, jota oli tarkoitukseen varattu 50 000 mk. Koko tutkimuksen budjetti oli 189 000 mk. Työ tehtiin Enontekiön kunnan ja museoviraston välisenä laskutyöurakkasopimuksena, joka oli solmittu osapuolten välillä 23.5.1994. Kirje 61/21/1994.

Työn johdossa toimivat kaivauksen johtajana Taisto Karjalainen ja piirtäjänä Raija Ylönen. Kaivajina toimivat kuusi työvoimaviranomaisten osoittamaa työllistettävää. Työ tehtiin ajalla 1.8. - 26.8.1994.

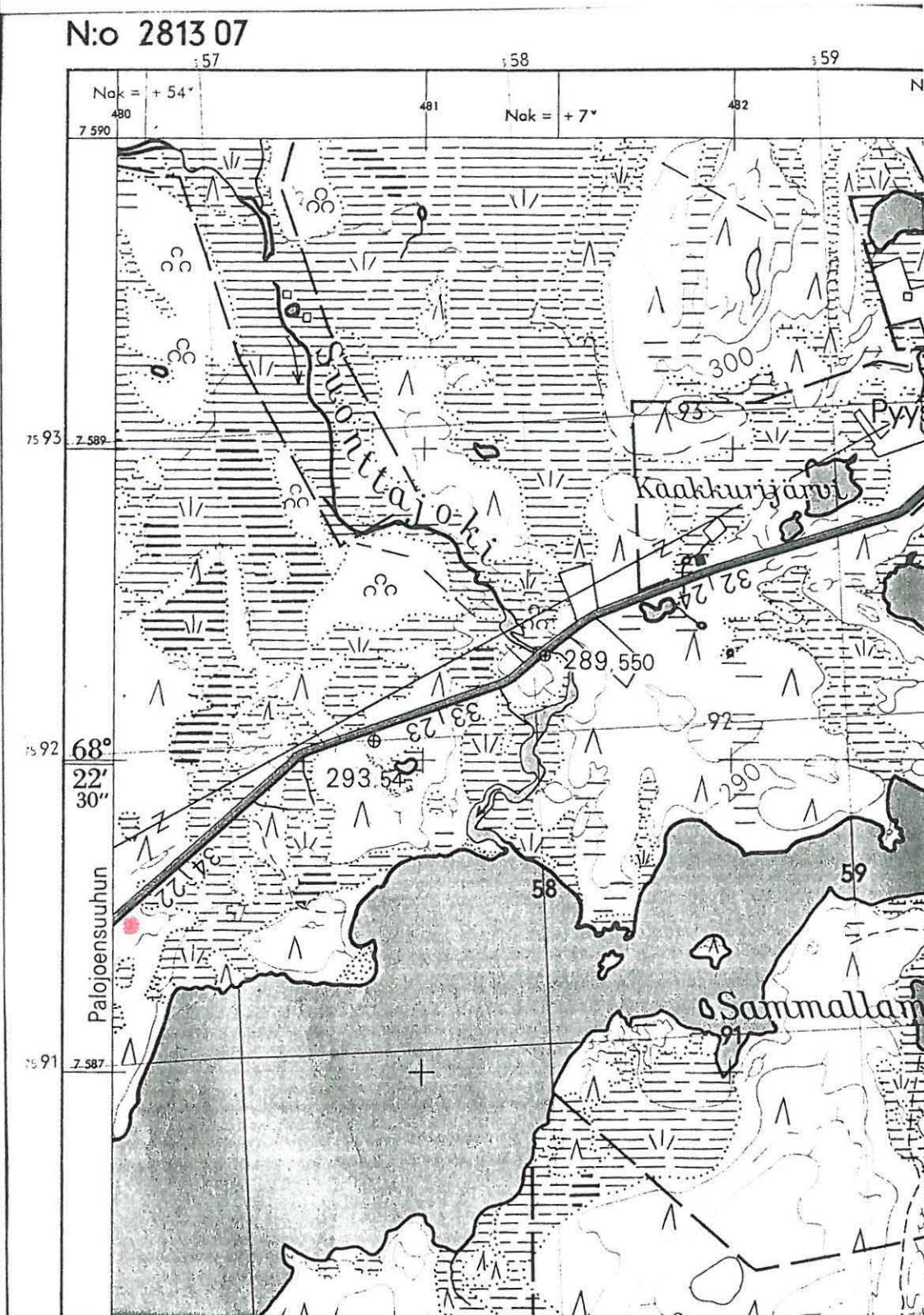
Suonttajoen pyyntikuopat ja asuinpaikan löysi Petri Halinen vuonna 1991, jolloin hänen johdollaan asuinpaikkaa myös kaivettiin. Halinen havaitsi alueella 29 pyyntikuoppaa (kts. kertomus Ounasärven inventointi ja koekaivaus vuodelta 1991 top. arkistossa, sivut 17 - 18). Kesän 1994 muut tutkimuskohteet olivat 143 Hetankota, 73 Saamenmuseo, 142 Paavontalo, 7 Jyppyrä, 208 Valkeajärvi E, 206 Aittalahti, 211 Suonttajoensuu, 198 Suonttajoki ja 89 Museotontti, joista on kertomukset top. arkistossa.

Katninaemi 13.2.1995 Taisto Karjalainen

Enontekiö 200 Suonttajoki W3

Ote peruskartasta 2813 07 ENONTEKIÖ (Helsinki 1969)

Kohde on merkitty karttaan punella.



1. Kaivauspaikan sijainti, topografia ja lähilöydöt

Suonttajoki W3 pyyntikuopat sijaitsevat Hetan kirkosta 5,2 km suuntaan 282 goonia. Pyyntikuopat sijaitsevat Ounasjärven ja Ruotojärven välisellä hiekkaharjulla. Pyyntikuopista 25 sijaitsee Ounasjärven ja Hetta - Palojoensuu -välisen tien välisessä maastossa ja neljä kuoppaa sijaitsee tien luoteispuolella sijaitsevassa harjanteen osassa. Pyyntikuoppia ympäröivä maasto on hienosta hiekasta muodostunut harjanne, jossa kasvaa pääasiallisesti tunturikoivuja. Harjanteen hiekka on altis eroosiolle ja paikoin hiekka on hävinnyt tuulen mukana siten, että paikalle on jäänyt eroosiokuoppa, jossa ei ole kasvillisuutta. Hiekkaharjua ympäröivät pohjoisessa ja etelässä suot. Petri Halisen tutkimusten jälkeen alueelle on rakennettu talo Ounasjärven rantaan ja hiekkaharjun eteläreunaan on tehty asunnolle johtava tie. Suonttajoki W3:n lähikohteita ovat lännessä noin kilometrin päässä sijaitseva Suonttajoki W1 ja lounaassa noin 1,3 km päässä sijaitsevat Myllymaan latomukset.

2. Kaivaus

Kaivaustutkimuksella pyrittiin selvittämään todettujen pyyntikuoppien rakenne. Kaivauksen yhteydessä otettiin myös näytteitä vanhasta turpeesta eli turpeesta, joka oli peittynyt pyyntikuoppien rakennusvaiheessa kuopasta poistetun hiekan alle. Kaivaustutkimuksen yhteydessä kartoitettiin pyyntikuoppia ympäröivä maasto.

Kaivaus aloitettiin iskemällä alueelle peruspaalu $x = 400$, $y = 1000$. Näin luodussa koordinaatistossa $x:n$ arvot kasvoivat neulapohjoiseen ja $y:n$ itään. Kaivauksen peruspaalusta 34,40 m suuntaan 337 gon sijaitsti sähköpylväs ja muuntaja, jotka on merkitty peruskarttaan. Kaivauksella avattiin Petri Halisen numeroima kuoppa 24, josta kaivettiin kaakkois- ja luoteissektorit. Kaakkoissektorin kaivauspinta-ala oli viisi ja luoteissektorin viisi neliometriä. Kaivausalueilta poistettiin turve lapioilla ja pelkoilla, jonka jälkeen kaivamista jatkettiin pääasiassa pelkoilla.

2.2. Maaperä

Tutkimusalue oli mäntyä ja tunturikoivua kasvavaa kangasta, jossa aluskasvillisuus muodostui jäkälästä ja variksenmarjavarvikosta. Paikoin aluskasvillisuus puuttui alueelta kokonaan. Kaivausalueella, kuten koko harjulla maaperä oli hienoa hiekkaa, jossa pyyntikuopan rakenne oli selvästi näkyvässä. Pyyntikuoppa oli hyvin säilynyt ja sen seinämät olivat jyrkkiä, mikä vaikeutti kaivamista ja dokumentointia. Pyyntikuopasta tavoitettiin vanha turve, josta otettiin näytteitä. Pyyntikuoppa oli halkaisijaltaan neljä metriä ja sen reunoilla oli havaittavissa matalat vallit. Kuoppa oli syvyydeltään 180 cm. vallin päältä kuopan pohjaan saakka mitattuna.

3. Yhteenveto

Kaivaustutkimuksella kartoitettiin pyyntikuoppa 24:n rakenne. Kuopasta otettiin näytteitä radiohiili- ja makrofossiilitutkimuksia varten. Kaivauksen yhteydessä kartoitettiin kohdetta ympäröivä maasto. Pyyntikuoppa 24 oli hyvin säilynyt ja kuopasta oli helppo havaita alkuperäisen kuopan raja, joka erottui joko erivärisenä maannoksena tai pohjamaana, joka erosi muusta harmaasta pohjamaasta siten, että sen rakenteet olivat sekaisin. Kuopan pinnassa oli normaali podsolimaannos, joten kuoppaan ei oltu kajottu sen alkuperäisen kaivamisen jälkeen. Pyyntikuoppasysteemin eteläpuolelle, harjun reunaan tehty tie ei ilmeisesti ole tuhonnut pyyntikuoppia. Alueella sijaitseva asuinpaikka oli hieman luonnollisen eroosion kuluttama ja joi-takin palaneita luita oli havaittavissa asuinpaikan hiekkapaljastumassa.

Dialuettelo

- 30430 Pyyntikuoppa 60 cm syvään kaivettuna.
Alue: 402 - 404/998 - 1000. Taustalla profiili: 402/998 - 1000. N > S.
- 30431 Pyyntikuoppa 24. SE > NW.
- 30432 Edessä pyyntikuopan neljännestä kaivetaan ja takana olevaa neljännestä piirretään.
- 30433 Raija Ylönen piirtää pyyntikuopan profiileja.
- 30434 Duplikaatti edellisestä kuvasta.

Negatiivit

- 99225 Pyyntikuopan alue 402 - 404/998 - 1000, taustalla profiili 402/998 - 1000, N > S. Aluetta on kaivettu 60 cm.
- 99226 Pyyntikuopan alue 402/998 - 1000 N > S.

Kartat



	koko:	mk:	sivu:
Yleiskartta	A3	1:500	9
Pintavaaituskartta	A4	1:50	10
Tasokartta	A4	1:50	11
Profiilikartta 402/997 - 1003	A3	1:20	12
Profiilikartta 400 - 404/1000	A4	1:20	13

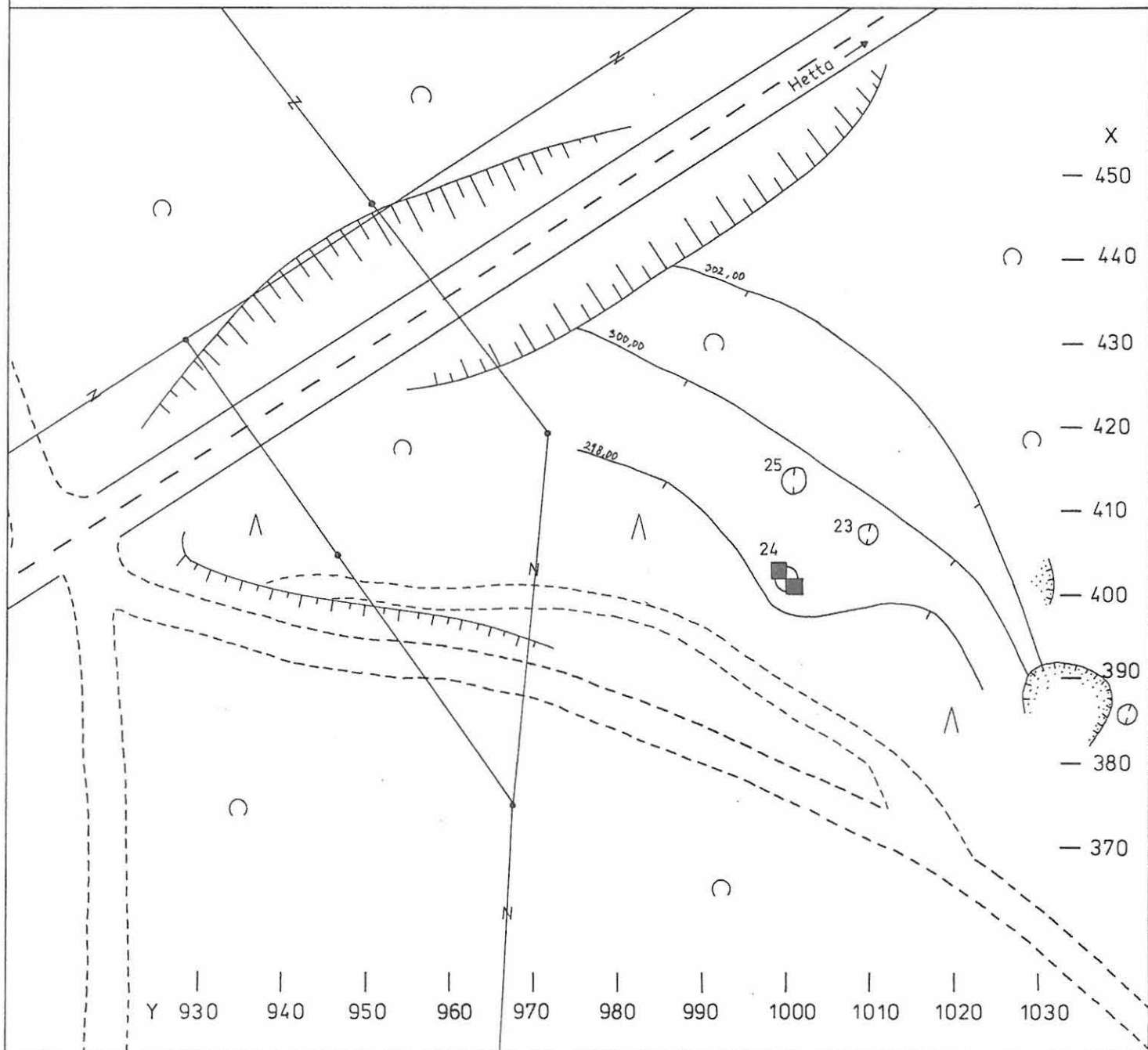
ENONTEKIÖ 200 SUONTAJOKI W3
 TAISTO KARJALAINEN 1994

Yleiskartta
 Mk 1:500
 Piirt. R. Ylönen
 23.8.1994

20 m

Nep

-  pyyntikuoppa
-  tien leikkaus
-  hiekkapaljastuma
-  sähkölinja



muovikartat s. 10, 11 , 13 säilytetään arkin välissä

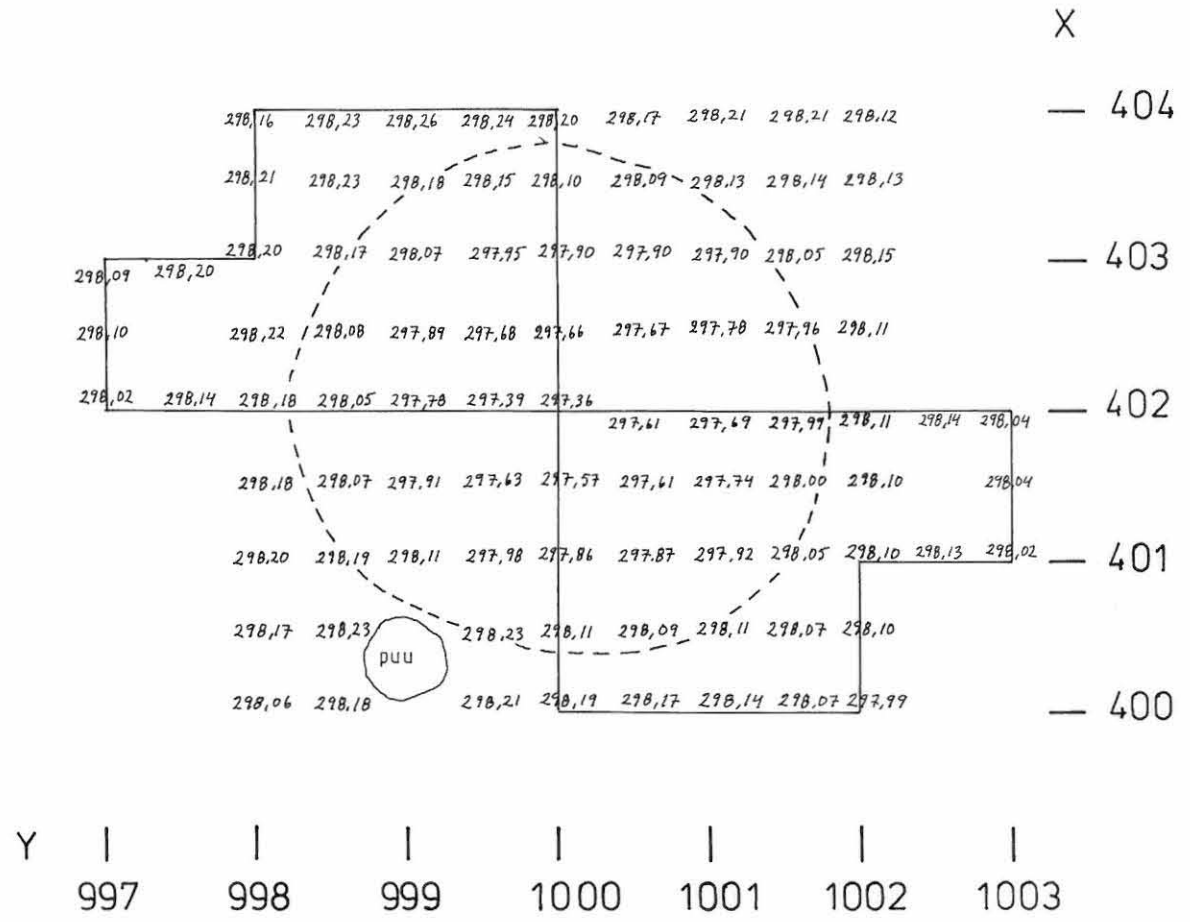
ENONTEKIÖ 200 SUONTTAJOKI W3 TAISTO KARJALAINEN 1994

Pintavaaituskartta
Pyyntikuoppa 24
Mk 1:50
Piirt. R.Ylönen
23.8. 1994

Nep



(---) = pyyntikuopan raja



ENONTEKIÖ 200 SUONTTAJOKI W3
TAISTO KARJALAINEN 1994


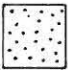



Tasokartta , taso -60 cm
Pyyntikuoppa 24
Mk 1:50
Piirt. R.Ylönen
23. 8. 1994

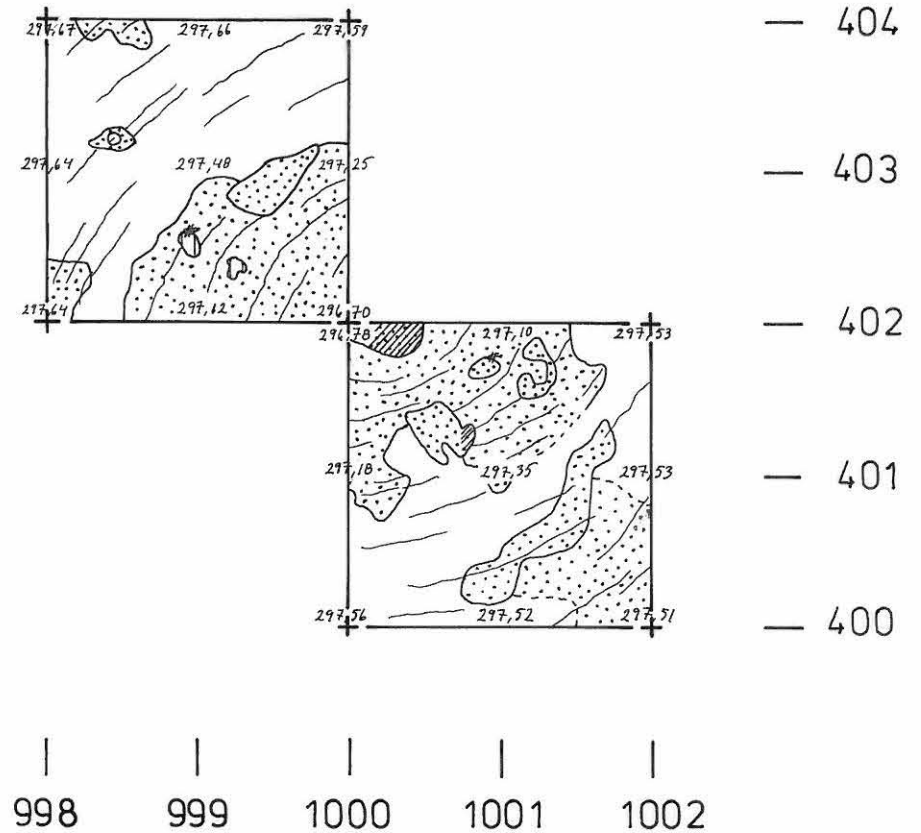
Nep



2 m



-  huuhtoutunut hiekka
-  tumma rikastunut hiekka
-  hiilipitoinen hiekka
-  harmaa puhdas pohjamaa
-  hiili

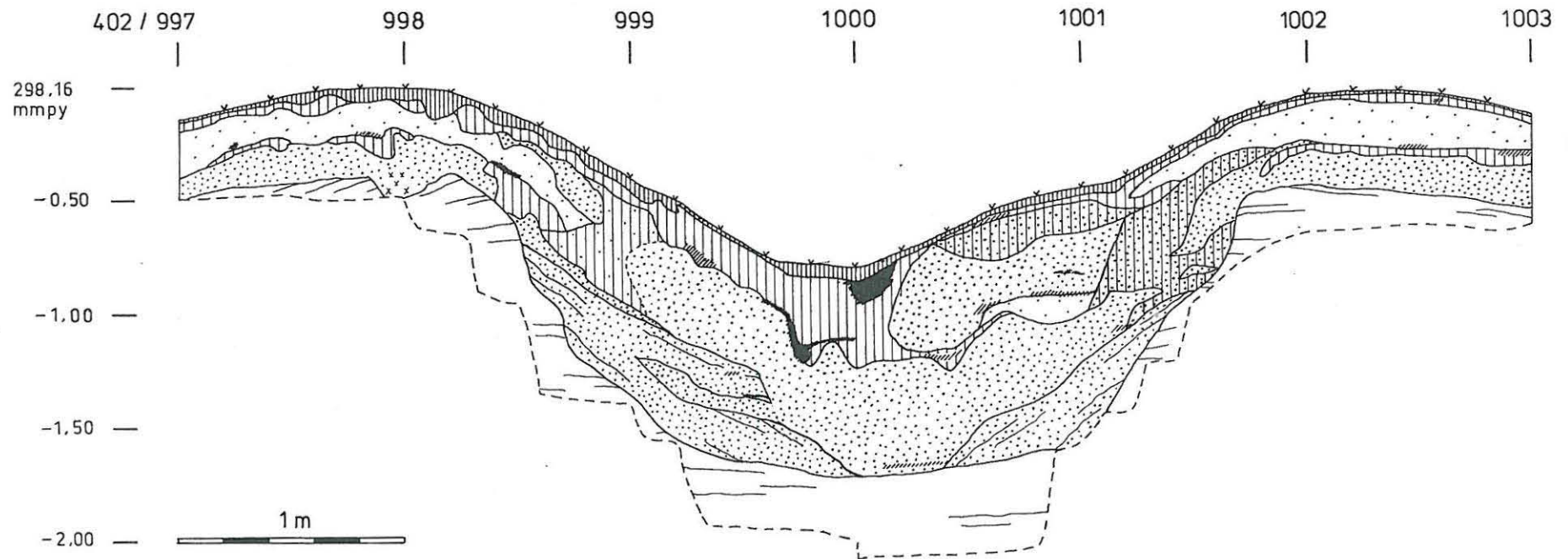
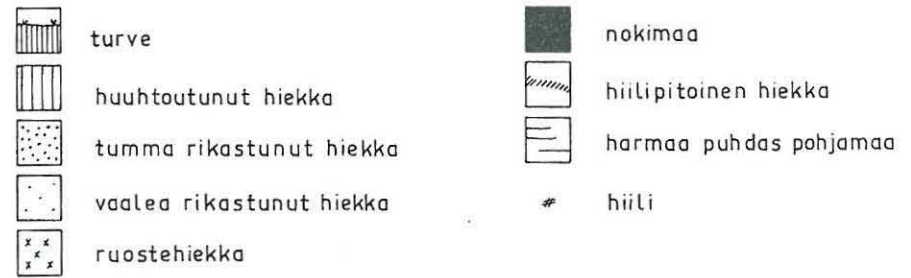


Vaaitusluvut absoluuttisia korkeuksia mpy.

122

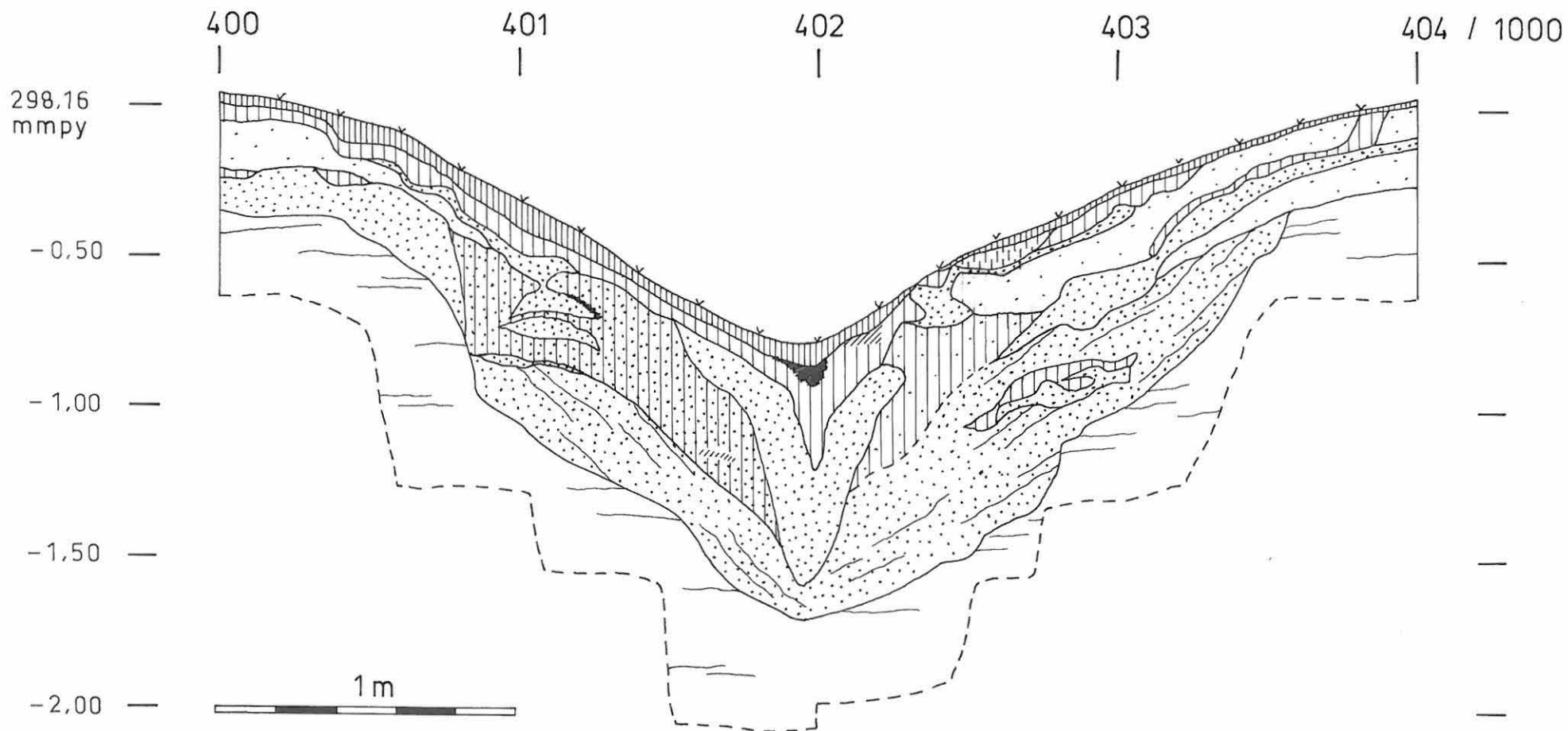
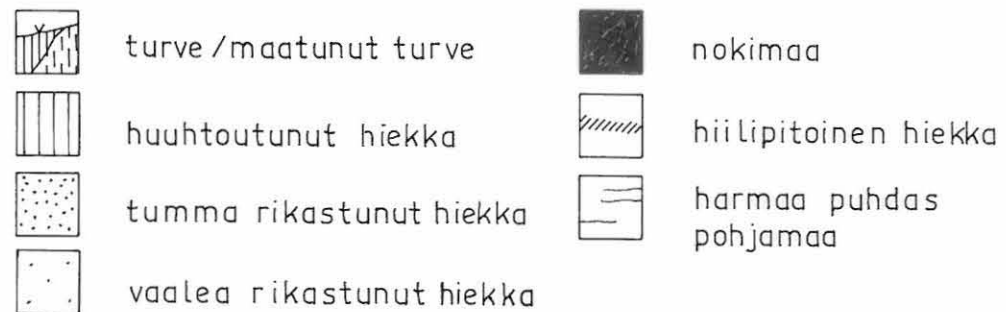
ENONTEKIÖ 200 SUONTTAJOKI W3
TAISTO KARJALAINEN 1994

Profiilikartta
Pyyntikuoppa 24
Profiili 402 / 997 - 1003 etelästä pohjoiseen katsottuna
Mk 1:20
Piirt. R. Ylönen
24.8.1994



ENONTEKIÖ 200 SUONTTAJOKI W3
TAISTO KARJALAINEN 1994

Profiilikartta
Pyyntikuoppa 24
Profiili 400 - 404 / 1000 idästä länteen
katsottuna
Mk 1:20
Piirt. R.Ylönen 24. 8. 1994



**ENONTEKIÖ
KASVIJÄÄNTEET
PYYNTIKUOPISTA
1994**

nro	kohde	x	y	z	määrä L	kataja siemen	sianpuo- lukka siemen	variksen- marja siemen	heinä, vihvilä siemen	puolukka lehti/kuk- ka-pohja	mänty neulas- pohja	kaarna	käpy	ceno- coccum sieni-itiö
1	Hetank.	102	198	252	1			41			5	x		+
2	Hetank.	13	20.5	290	1			6			10	x	x	+
3	Saamenmuseo	300	399	165	1			39		1 l	49	x	x	+
4	Museotontti	101	198	160	1		3	33			92	x	x	+
5	Paavontalo	502	702	145	1			11		4 l, 1 kp	45	x	x	+
6	Jyppyrä	502	608	143	1			15		4 l	7	x	x	+
7	Valkeajärvi	203	401		1	1	3	72	2h, 2v	3 kp	20	x		
8	Aittalahti	100	802	157	1			3						+
9	Suonttajoki S	402	602		1			39			4	x	x	+
10	Suontta W1	204	402	163	1		0.5	5		1 kp	1		x	+
11	Suontta W3	402	1002		1			10		1 kp		x	x	+++
	kaikki jäänteet ovat hiiltyneitä													

**PIRJO JUSSILA
MIKROLIITTI Oy**

ENONTEKIÖ SUONTTAJOKI W3



99226 Pyyntikujan profiili alueelta 402/998-1000 N→S



99225 Pyyntikujan alue 402-404 /998-1000
Taustalla profiili 402/998-1000 N→S. Kuoppa on hämmä vaiheessa kaivettu 60 cm.