

ESPOO RISBACKA

Kivikautisen asuinpaikan koekaivaus

Jussi-Pekka Taavitsainen 1980

KOEKAIVAUS ESPOON RISBACKAN KIVIKAUTISELLA ASUINPAIKALLA 7.5.1980

Koekaivain 7.5.1980 Espoon Risbackan kivikautisella asuinpaikalla (M. Huurteen inventointikertomuksen kohde nro 66). Paikalta oli aiemmin löydetty inventoinnin yhteydessä nelisivuinen oikokirves, kaksi saviastian palaa ja kvartsi-iskoksia (15572:1-5). Kaivaukset tulivat ajankohtaisiksi Risto Sirenin rakennuslupa-anomuksen vuoksi (ks. kirje 2716/20.3.1980). Tein ensiksi seitsemän koekuoppaa (1 m x 1 m) alueelle, minne rakennuksen pystyttämistä suunnitellaan (tiluskarttaan punaisella rajattu alue s. 2). Pintahavaintoja en voinut tehdä, sillä peltoa ei ollut viljelty runsaaseen 10 vuoteen. Kussakin koekuopassa voitiin todeta n. 20-40 cm paksu ruokamultakerros, jonka jälkeen tuli vastaan koskematon kova savikerros. Samanlaisia olivat rakennusalueen pohjoispuolelle tehdyt koekuopat, joista pohjoisin oli jo tontin länteen viettävällä rinteellä. Rakennusalueen eteläpuoleinen kuoppa oli hieman toisenlainen (eteläisin rinne, tulee olemaan puutarha): sen maa oli jonkin verran hiekkapitoisempaa kuin muissa kuopissa. Yhdestäkään kuopasta ei tullut mitään löytöjä lukuunottamatta ^{historiallinen ajan} muutamaa punasaviastian kappaletta, eikä liioin kulttuurikerrosta voitu havaita. Suunnitellun rakennusalueen etelälaidalla oli peruskallio näkyvillä (merkitty tiluskarttaan K:lla).

Vaikuttaa siltä, että paikalla ei ole ollut pitkäaikaista asutusta huolimatta melko runsaista inventointilöydöistä, ja tuntuu todennäköiseltä, että mahdollinen kulttuurikerros ^{tai kaivon} on täysin sekoittunut ruokamultakerrokseen. Koekaivausten tulosten perusteella ei museovieraston puolesta ole estettä rakennusluvan myöntämiselle (kirje no 3095/ 8.5.1980).

Aspeliniassa, toukokuun 7. päivänä 1980

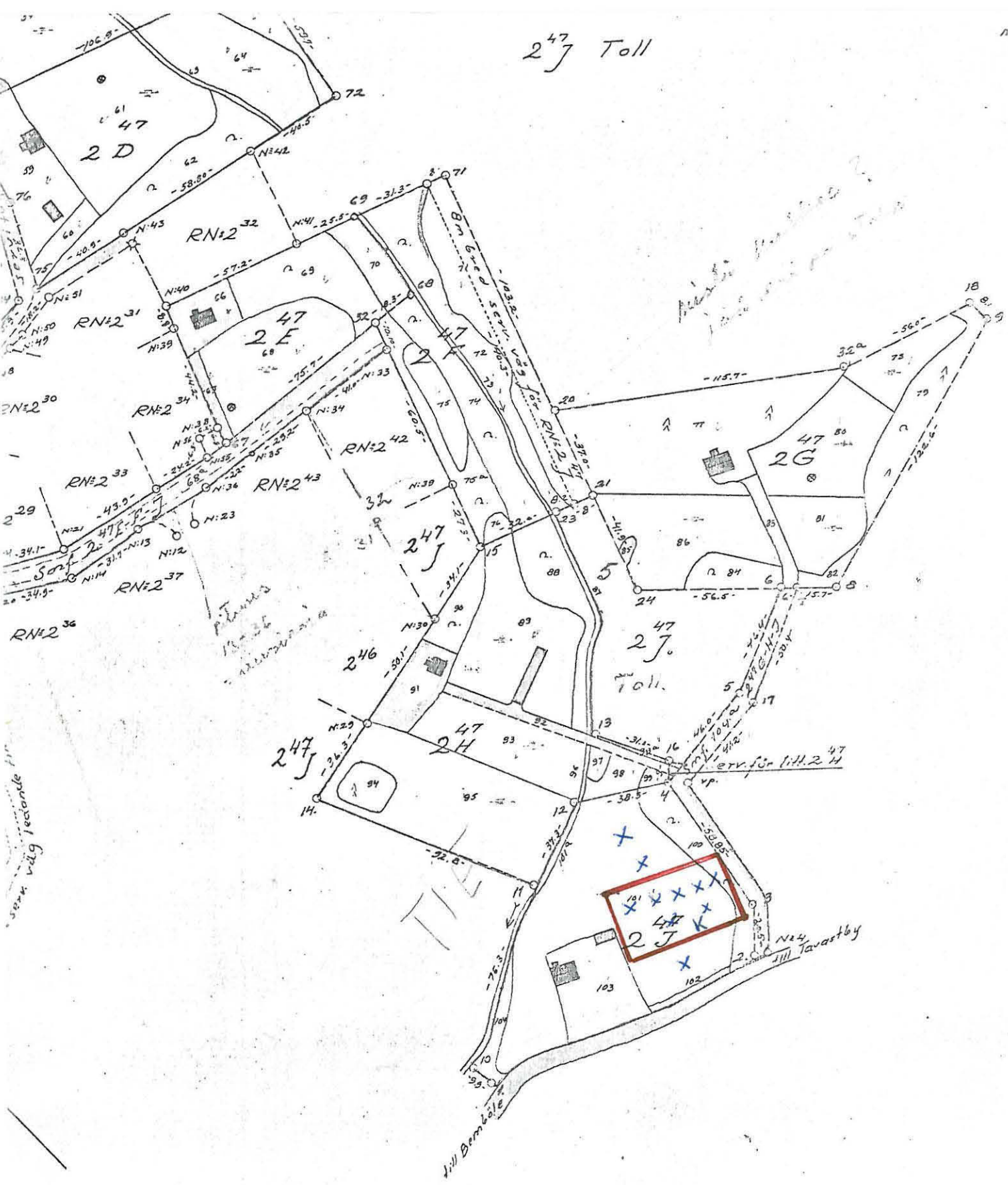


J.-P. Taavitsainen

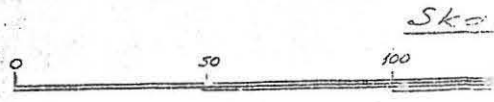
LIITTEET:

- 1) tiluskartan kopio, s. 2
- 2) valokopio Huurteen inventointikertomuksen s. 81, s. 3
- 3) valokopio peruskartasta 2032 12 ESPOO, s. 4

247 Toll



20/10-79



Skala

e. Glimsinjoen - Pitkäjärven vesistöalue.

66. Risbacka RN:o 2⁶¹

om. Urho Siren, Aurora, Bemböle

Kylä: Bemböle

Peruskartta 203212 - 37/79

Espoon karttalehti P - 33

Korkeus 18-23 m

Valokuvat 77 JA 78

Löydöt: 15572:1-5 Nelisivuinen oikokirves, keramiikkaa,
kvartsia.

Paikka on n.600 m Turuntiestä, Vantaalle vievän tien pohjoispuolella oleva pelto, joka viettää etelään, Glimsin jokeen päin, ja myös länteen, jossa on pieni puro. Pellon lounaispuolella on talo, jossa on Sirenin Parturi- ja Kampaamoliike.

Pelto on hiekansekaista savimaata. Siitä löytyi pahoin kolhiintunut nelisivuinen oikokirves, pari pientä saviastian palaa, ilmeisesti nuorakeramiikkaa, sekä kvartsia. Löytöjä tuli lähinnä pellon etelärinteeltä. Maantien eteläpuolella ei kuitenkaan näkynyt mitään.

67. Hasselbacka.a) Hasselbacka RN:o 2⁶⁰ om. Ture Lind, Aurora Bemböleb) Jorf RN:o 2⁶⁴ om. Espoon kauppala

Export 2032 12

Peruskartta 1:20000 Grundkarta

37

538

Nak = -10° 38

539

39

540

Vantaalle l Vanda

6 680

01e N



6 680
 6 679
 GRANKULLA
 78
 KAUNIAINEN
 6 678
 HELSINKI
 60°
 12'
 30"
 77
 6 677
 HELSINKI
 76
 SMEDSBY
 6 676
 HÄMTRÅSK
 75
 HEMTANS

01e N
 25
 67
 68
 69
 70
 71
 72
 73
 74
 75
 76
 77
 78
 79
 80
 81
 82
 83
 84
 85
 86
 87
 88
 89
 90
 91
 92
 93
 94
 95
 96
 97
 98
 99
 100