

ESPOO GUMBÖLE ITÄINEN

Kivikautisen asuinpaikan koekaivaus

Jussi-Pekka Taavitsainen 1993

**Espoo Gumbölen itäinen (Espoo 42)**

- koekaivaus kivikautisella asuinpaikalla 3. 8. 1993

PK 2032 12 ESPOO

x = 6679 15, y = 2534 54, y = n. 18

Löydöt: KM 9757:15(?), 15552:1-6, 25153:1-3

Aiemmat tiedot: Matti Huurre, inv. 1962 kohde 42

Timo Jussila, inv. 1989 kohde 42

Gumbölen paikallistien 11357 parantamissuunnitelma välillä Mehiläisentie - Nupurilantie ajankohtaisti koekaivaukset Espoon Gumbölen itäisellä kivikautisella asuinpaikalla.

Asuinpaikka sijaitsee Gumbölentien länsipuolella. Huurteen mukaan asuinpaikan korkeus on 22 - 26 m (inventointikertomuksen karttaan merkitty tosin alemmaksi), eikä se siten rajaudu suunnitellulle tienparannusalueelle. Jussila on puolestaan poiminut kvartseja aina 18 m:n korkeustasolle asti ja rajannut asuinpaikan siten, että sen itäreuna sivuaa tienparannusalueetta.

Tein paikalle koekaivauksen 3. 8. 1993 asuinpaikan itäreunan luonteen selvittämiseksi. Apulaisenani oli Jukka Moisanen. Teimme tietöiden vaikutusalueelle asuinpaikan itäreunalle 11 koekuoppaa, joista seitsemän Gumbölen kartanoon johtavan tien pohjois- ja neljä sen eteläpuolelle. Maaperä tien pohjoispuolella oli savea. Koekuopat kaivettiin kynnöskerroksen alaiseen koskemattomaan saveen asti. Mitään kulttuurikerrosta ei havaittu. Kahdesta koekuopasta löytyi kvartsi-iskos, joita ei otettu talteen. Tien eteläpuoleisista kuopista ei löytynyt iskoksia, ja maaperä oli täälläkin savea lukuunottamatta eteläisintä koekuoppaan, joka kaivettiin hiesuun (ja joka oli Jussilakin asuinpaikan rajauksen ulkopuolella).

Asuinpaikka keskittyy metsäsaarekkeelle ja eteläpuoleiselle peltoalueelle Huurteen esittämille korkeuksille, alueelle missä maaperä on hiekkaa. Koska kulttuurikerros ei ulotu tienparannusalueelle, siellä ei ole syytä ryhtyä kaivauksiin.

Aspeliniassa, 4. 8. 1993

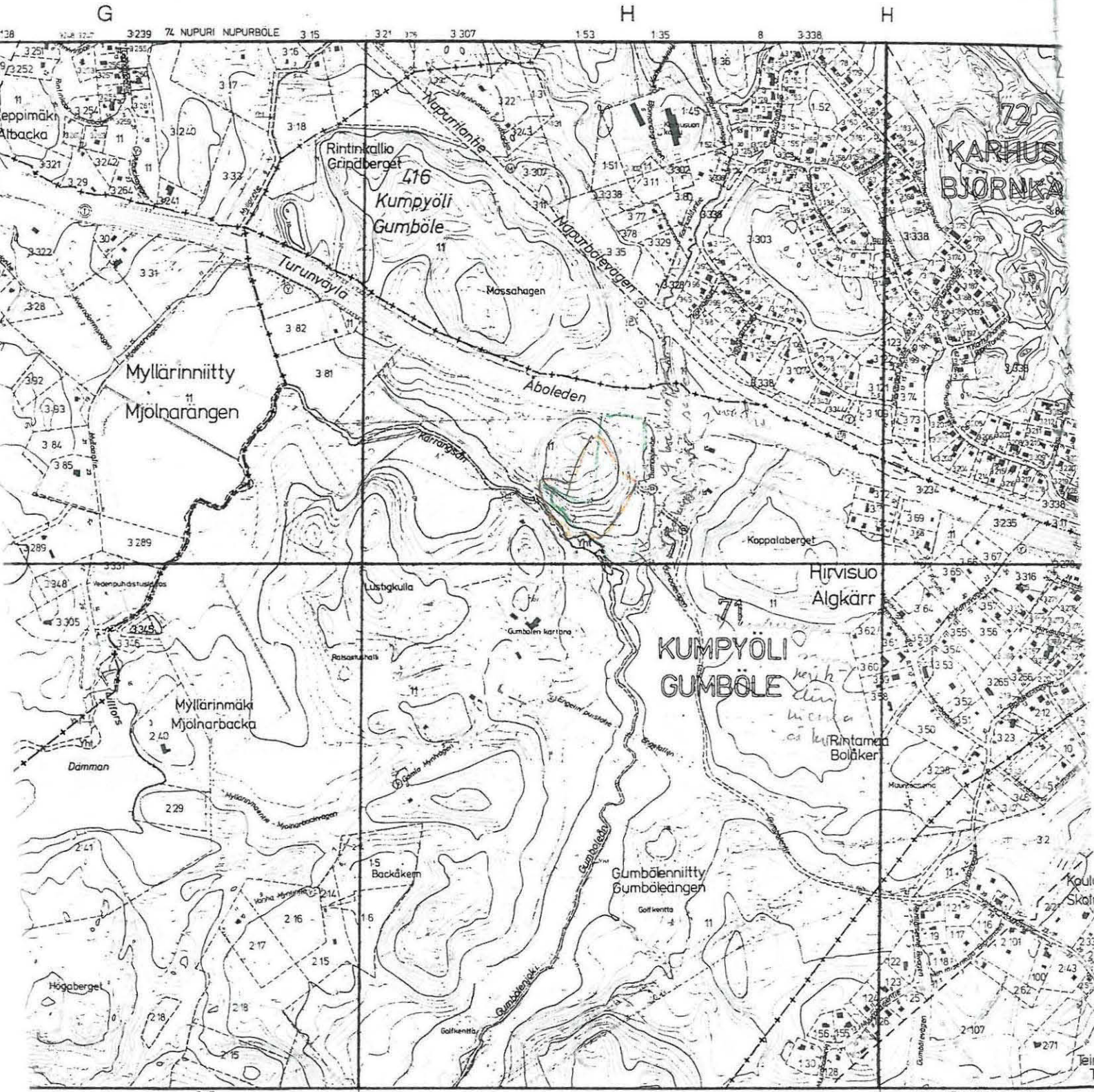
J.-P. Teerikainen



Exnr 42

- Jussila

- Nuora



33

34

2km

	11	25		
	12	26	42	
1	13	27	43	
2	14	28	44	
3	15	29	45	
4	16	30	46	
5	17	31	47	58
6	18	32	48	59

	7		33
	8	20	34
	9	21	35
10	22	36	
	23	37	
	24	38	
			39
			40