

ESPOO KARVASBACKA TILAT 1:345 JA 1:348

Kivikautisen löytöpaikan koekaivaus

Leena Söyrinki-Harmo 1976

Kertomus koekaivauksesta kivikautisella löytöpaikalla
14.-18.06.1976.

Kunta: Espoo pk 2032 12 ESPOO
kylä: Karvasbacka x = 7882 alueenkeskikohta
tilat: RN:o 1:347 ja 1:348 y = 3802
z = n. 18-28 m

om. 1:347 DI Runar Anderson, Linnankatu 34 B 22, 57130
Savonlinna

1:348 eversti Bertel Heinrichs, Norra Kajen 20 B,
00170 Helsinki 17.

Kertomukseen liittyvät löydöt KM 19921 ja negatiivit 47004-
47012.

Aikaisemmat tutkimukset: A-L Hirviluoto tark. 1975

DI Runar Andersonin pyydettyä, että hänen omistamallaan tilalla Espoon Karvasbackassa olevan asuinpaikan laajuus selvitetäisiin sain tehtäväkseni suorittaa koekaivauksen tilalla 1:347 ja viereisellä tilalla 1:348 (ks. kirjeitä kirjeark.). Tutkimuskustannukset maksoi esihistorian toimisto. Koekaivaus tehtiin 14.-18.06.1976. Piirtäjänä toimi HuK Eeva Savolainen, kaivajia oli neljä.

Kaivauspaikka sijaitsee Espoon kirkosta n. 2 km koilliseen Bemböle - Kauniainen tien lounaispuolella olevan mäen kaakkoisrinteessä pellolla. Andersonin alue oli kynnettyä, mutta Heinrichsin puolella oli vilja jo 15-20 cm:n korkuista. Pellolla on useita siirtolohkareita, joiden ympärille on jätetty viljelemätöntä maata.

Kaivausalueen kiintopisteinä käytettiin rinteen puolivälissä sijaitsevan suuren kiven korkeinta kohtaa, jonka korkeudeksi mitattiin Espoon kaupungin tietyömaan kiintopisteestä lähtien 23,77 m mpy. Koekuoppia kaivettiin 10 m:n välein linjoille, jotka oli vedetty korkeuskäyrien suuntaisesti ja kohtisuorasti niitä vastaan. Alueen suurin pituus on 190 m ja leveys 120 m. Koekuopat on merkitty kirjain- ja numeroyhdistelmällä ja löydöt on otettu talteen vastaavista 10x10 m:n ruuduista.

Ruokamulta oli savensekaista ja viljelemättömällä alueella paakkuuntunutta. Ruokamullan vahvuus vaihteli noin 20-30 cm:iin, aivan metsän reunaan tehdyissä koekuopissa multaa oli ohuemmalti. Suurimmassa osassa aluetta oli välittömästi ruokamullan alla savea. Pellon lounaiskulmauksessa oli joissakin kuopissa ohut hiekkakerros ennen savea, ja sinne kaivettiin koekuoppia taajempaan. Lähistölle metsään kaivettiin myös kaksi koekuoppaa. Hiekkakerroksen paksuus oli pel-
lolla 10-15 cm, metsässä noin 25 cm. Kulttuurikerrosta ei ollut havaittavissa. Koekuoppia kaivettiin 10-20 cm savi-
kerrokseen. Kuoppien koko vaihteli 0,5-1 m²:iin.

Suurin osa löydöistä on pintalöytöjä, jotka on löydetty alueella kuljettaessa, vain joissakin ruuduissa saatiin löytöjä koekuopasta. Eniten löytöjä saatiin pellon lounaisosasta, vaikka sieltäkin niukasti. Valtaosa löydöistä sijoittuu n. 23-27 metrin korkeudelle. Pääosa on kvartsi-iskoksia. Ruudusta R3 löytyi hiotun liuske-esineen pala. Samoin pintalöytöjä ovat pellon maantien puoleisesta osasta paalutetun alueen ulkopuolelta löytyneet katkennut taltta ja hiotun liuske-esineen pala.

Mitään kiinteään muinaisjäänökseen viittaavaa ei löydetty. Pellon lounaiskulmasta tilan 1:348 alueelta olevat hieman runsaammat löydötkin ovat niin vähäiset, että ne tuskin merkitsevät varsinaisen asuinpaikan sijaintia, pikemminkin ne ehkä osoittavat kivikautisen väestön liikkuma-alueetta. Maantien toisella puolellahan sijaitsee entuudestaan tunnettu Jorvin asuinpaikka (inv. 1962 n:o 68), jossa J. Vuorinen kaivoi vuonna 1975 (ks. kert. top. arkistossa).

Tilojen 1:347 ja 1:348 rauhoitus on purettu.

Helsingissä 07.01.1977

Leena Söyrinki-Harmo
Leena Söyrinki-Harmo

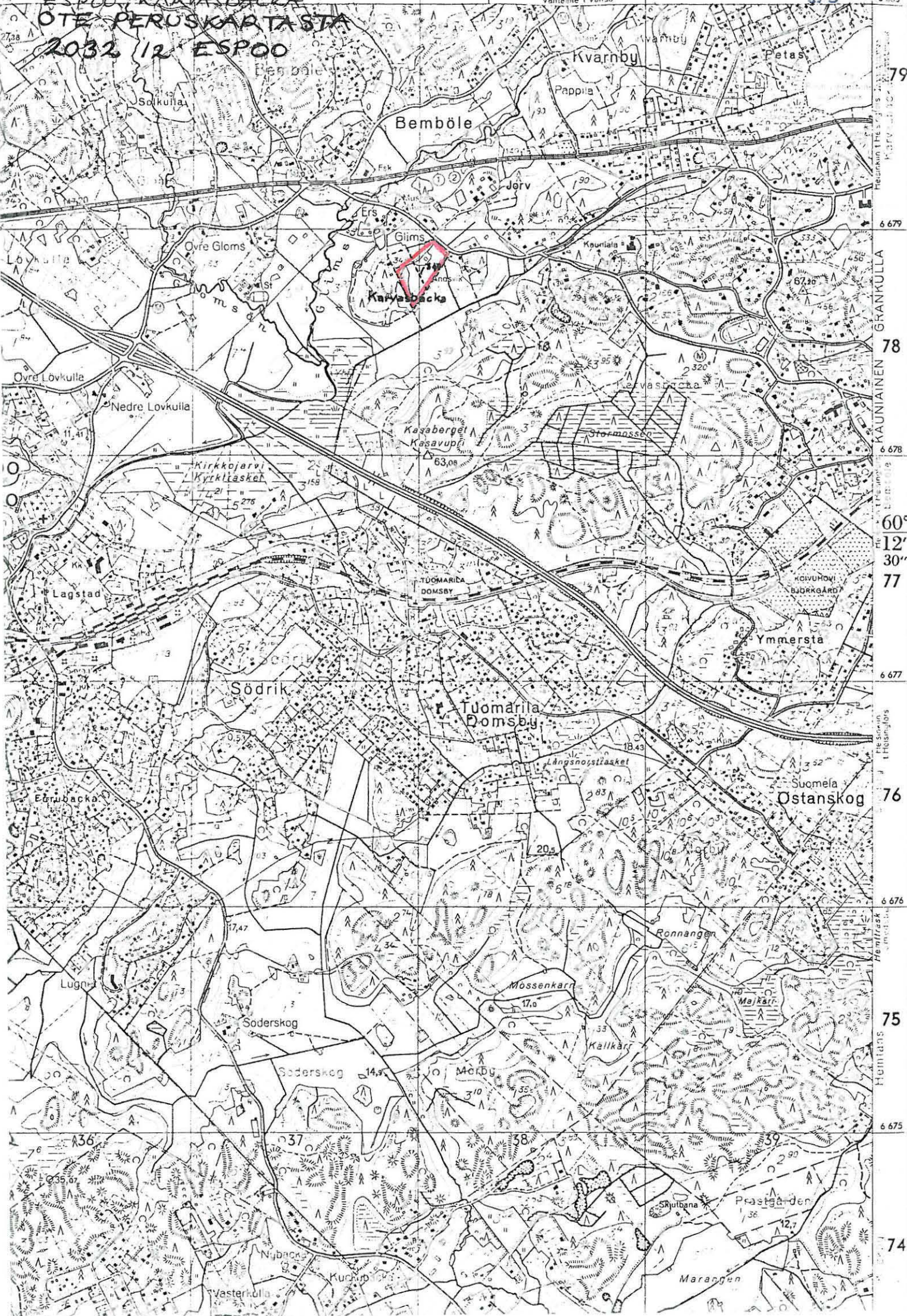
kartta 1:20000	s. 3
kartta 1:4000	s. 4
kartta 1:500	s. 5 A2 (L 12)
valokuvat	s. 6a,b

ESPOO KARTASBACKA
ÖTE PERUSKARTASTA
2032 12 ESPOO

Vantealle t Vanda

S. 3

6 660



79

6 679

GRANKULLA

78

KAUNIAINEN

6 678

60°

12'

30"

77

6 677

TIUSKIJÖYS

76

6 676

REITTIKAS

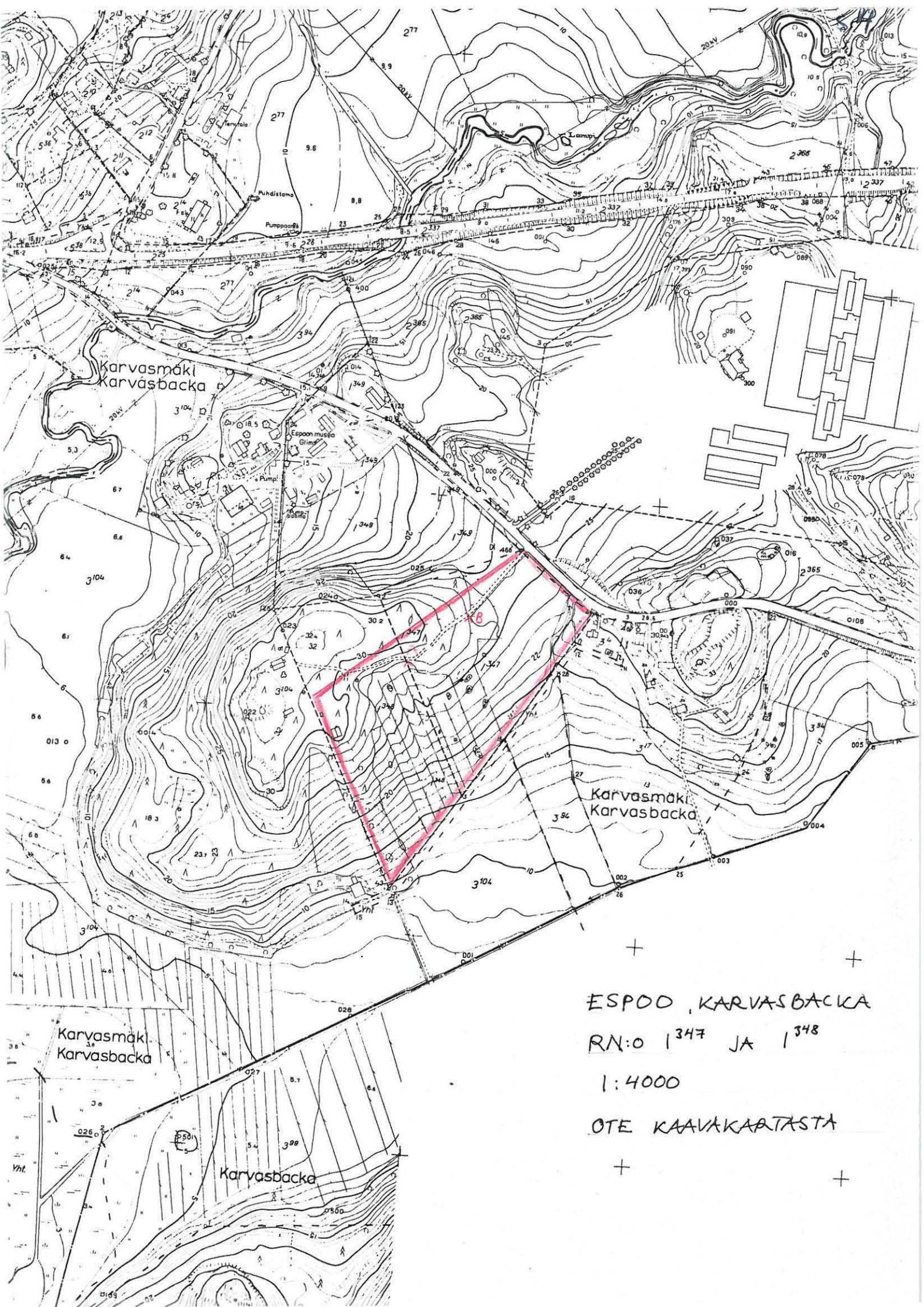
75

6 675

HUMIKANS

74

6 674



ESPOO, KARVASBACKA

RN:0 1347 JA 1348

1:4000

OTE KAAVAKAARTASTA



1.

47004-47006

KAIVAUSALUETTA LOUNAASTA. TAUSTALLA JORVIN SAIRAALA.



2.

47007-47009

KAIVOS ALUE KUVATTUNA PELLON ALAOSASTA TILOJEN
RAJALTA.



47010-47012