

EURA VAHE KUIVARINNE

Nuorakeraamisen haudan kaivaus

C. F. Meinander 1953-1954

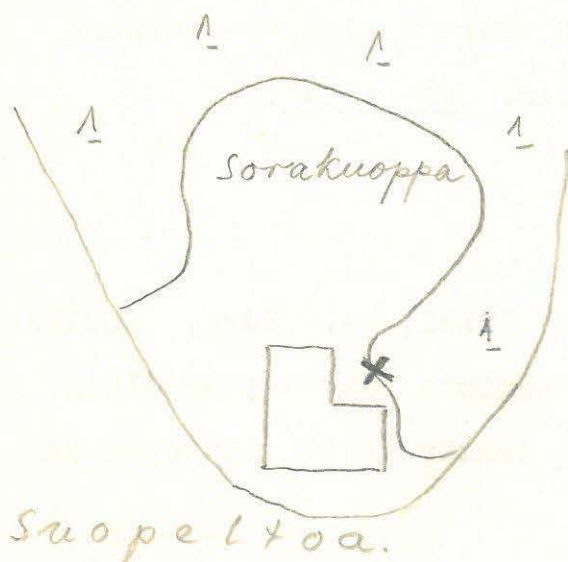
galt. 13/5-55 M

Nuorakeraaminen hautalöytö Euran pitäjän Vaheen-  
kylän Kuivarinteen talon maalla. KM 13347.

Lokakuussa 1953 lähetti Urpo Nikki, os. Eura, Savikko Kansallismuseoon joitakin nuorakeraamisia saviastianpaloja, mikä johdosta allekirjoittanut sai tehtäväkseen löytöpaikan tarkastuksen.

Kävin Eurassa marraskuun 1. p:nä. Löytöpaikka sijaitsee Vaheenkylässä, Euran kirkolta länsilounaaseen n. 2 km, Kuivarinnan uutistilan maalla. Maanomistaja on maanviljelijä Heikki Nikki, joka on syntyisin karjalainen. Kuivarinnan talo sijaitsee Vaheesta lounaaseen johtavasta kylätiestä pohjoiseen n. 200 m ja saviastian löytöpaikka siitä edelleen n. 200 m länteen. Ks. karttaa. Nikillä oli tallella vielä joitakin paloja, joten astiasta saatiin n. 2/3 kokoon.

Astian löytöpaikka on pieni sorakukkula, arviolta 50 m leveä joka luoteessa liittyy laajempaan kalliosaarekkeeseen. Kolmelta taholta sitä ympäröivät suoperäiset niityt, joissa savipohjan päällä vieläkin on toista metriä suokerrostumaa, ja joista osa vasta viime vuosina on raivattu pelloksi. Näistä pelloista sorakumpu kohoaa nelisen metriä. Kummussa on vanhastaan laaja sorakuoppa, ja ainoastaan sen reunoissa on alkuperäistä maata jäljellä. Kukkulan etelälaitaan Nikki on rakentanut suuren heinämakasiinin ja saviastianpalaset olivat löytyneet levitettäessä makasiiniin sorakuopalta päin johtavaa ajotietä. Niitä oli huomattu kun kuopan jyrkkä



seinämä luisui alas, ja osa niistä oli ehkä ehtinyt mennä tietäytteeseen. Jokin pala oli kuitenkin ollut alkuperäisessä kohdassaan, joten Nikki saattoi tarkoin ilmaista löytökohdan. Tämä oli verraten matalalla, korkeintaan 40 sm alkuperäisestä maanpinnasta. Syksyisen ajankohdan takia siirrettiin paikan lähempi tutkiminen keväseen.

Kesäkuussa 1954 kävin jälleen paikalla, tarkoituksella paljastaa oletetun haudan. Maaperä oli hyvin karkeata soraa ja, vaikka pikkulapioilla kaivettiin 2 x 3 m suuruinen ala löytökohdan ympärillä, ei huomattu mitään merkkejä siitä, että maa olisi ollut pideltyä. Ei myöskään tavattu mitään löytöjä tai kulttuurimerkkejä, joten kaivaus jäi täysin tuloksettomaksi. Tulokseksi jäi kuitenkin joitakin samaan astiaan kuuluvia palasia, jotka Nikki väitti löytäneensä ajotieltä minun edellisen käyntini jälkeen.

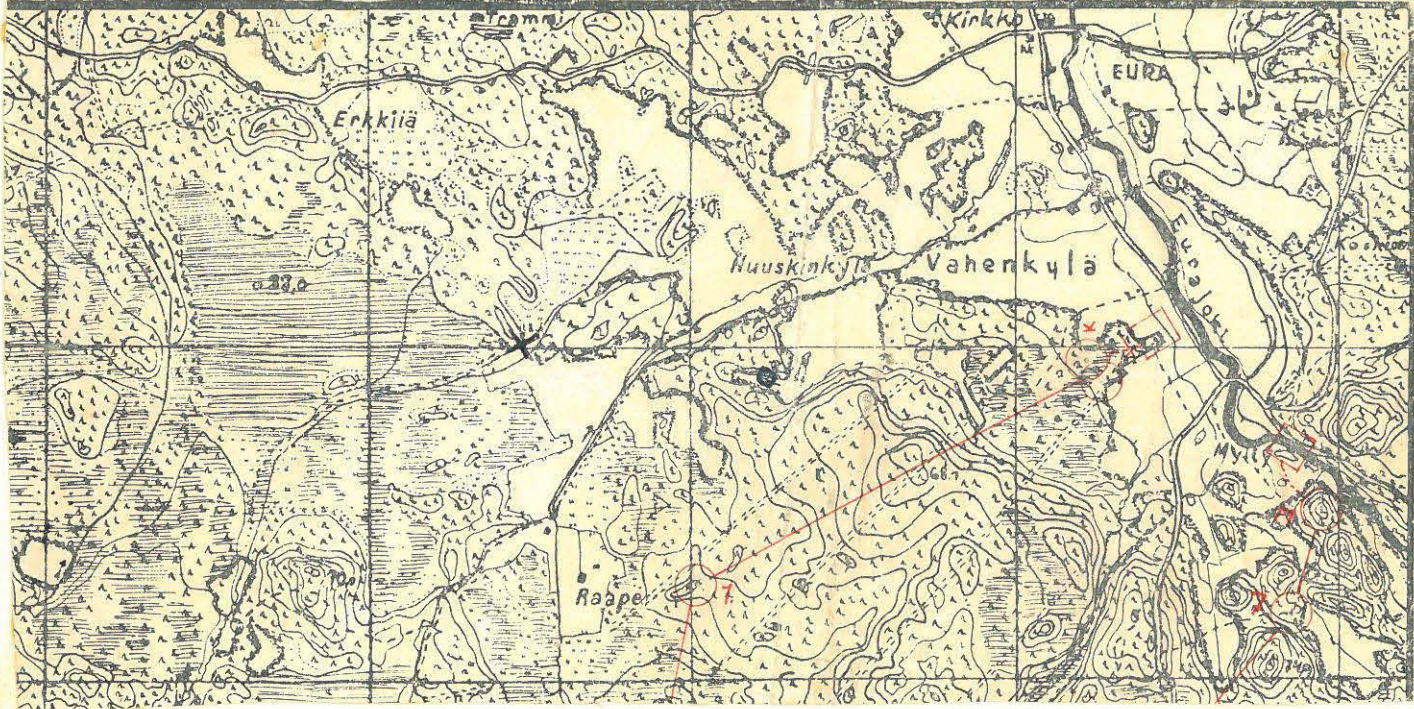
Samalla tarkastettiin sorakuopan muut reunat, joista Nikki oli löytänyt kvartsisiruja. Kulttuurimerkkejä ei kuitenkaan huomattu ja kvartsisirutkin saattavat olla luontaisia. Mäessä on joitakin pitkulaisia kuoppia, jotka kuitenkin ovat sangen nuoria, koska ne eivät vielä ole täysin nurmettuneitakaan.

Helsingissä, toukokuun 12. p:nä 1955.

*A. Meinander*

13347

+ Keskimmäinen oleva astinpalasten löytöpaikka  
○ Lähin löytöpaikka. Esimerkiksi Kansallisessä museossa nro:



415/1-6  
8476:1-2

19

1:42.000