

EURA KAUTTUA TYTTÖPUISTO

Kivikautisen asuinpaikan

kaivaus

Nina Strandberg 1989

## EURA KAUTTUA TYTTÖPUISTO

## Kivikautisen asuinpaikka-alueen kaivaus

Nina Strandberg 1989

SISÄLLYS	1
ARKISTOTIETOJA	2
1. JOHDANTO	3
2. ALUEEN SIJAINTI JA TOPOGRAFIA	4
3. KAIVAUSTEKNIikka	4
4. KULTTUURIMAAESIINTYMÄT JA MAAPERÄ	6
5. KOEKUOPAT	6
6. KIINTEÄT RAKENTEET	7
7. LÖYDÖT	9
8. NÄYTTEET	10
a. hiilinäyte	
b. makrofossiilinäytteet	
9. TIIVISTELMÄ	11
KARTTALUETTELO	12
NEGATIIVILUETTELO	13
DIAPOSITIIVILUETTELO	15
TULOKSET MAKROFOSSIILINÄYTTEISTÄ	17
PERUSKARTTAOTE	19
Ote peruskartalta 1134 07 KAUTTUA	
1:20 000 Helsinki 1984	
KUVATAULUT	20
Kuvat negatiiveista	
KOPIOT KARTTALIITTEISTÄ	27

## ARKISTOTIETOJA

Kunta: Eura

Kylä: Kauttua

Kohde: Kortteli 610, om. Euran kunta

Koordinaatit: x=6779 26

y=1562 66

z=44-48 m mpy.

Aik. tutkimukset: Tark. Sakari Pälsi 1943, kaiv. Anne Vikkula 1982, tark. Anne Vikkula 1985, koekaiv. Nina Strandberg 1988.

Aik. löydöt: KM 21699: 1-412, KM 24540:1-244

Kertomuksen liitteet: Löydöt KM 25304:1-611, diar. 3.1.1990

Karttaliitteet 1-22

Negatiiviluettelo ff 80345-80392

Diapositiivit nrot 20820-20841

Luettelot kertomukseen liittyvistä kartoista, negatiiveista ja diapositiiveista on kertomuksen lopussa sivuilla 12-16. Lisäksi kertomukseen liittyy 8 kuvataulua, joissa on peruskarttaote ja kopiot osasta negatiiveja.

## 1. JOHDANTO

Euran Kauttuan Tyttöpuiston alueella on tiedetty olevan kivikautinen asuinpaikka vuodesta 1943 (ks. S. Pältsin tark. kert. esihist. tston. top. arkistossa). Alueella suoritettiin koekaivaus 1988 N. Strandbergin johdolla (ks. kaivauskert. esihist. tston. top. arkistossa). Vuoden 1989 kaivaus sijoitettiin edellisvuotisen koekaivauksen perusteella koeojan 1 kummallekin puolelle ja Tyttöpuiston etelä- ja lounaisosassa suoritettiin koekaivaukselle jatkoa.

Euran kunta oli varannut talousarvioonsa vuodelle 1989 95 000 mk Tyttöpuiston arkeologisia kaivauksia varten.

Tutkimukset suoritettiin 1.-31.8.1989. Piirtäjänä toimi fil.yo. Kreetta Lesell ja tutkimusavustajana HuK Tarja Alanko. Kaivajia oli keskimäärin viisi. Kaivauksenjohtajana toimi allekirjoittanut.

Helsingissä 29.5.1990

*Nina Strandberg*  
Nina Strandberg, HuK

## 2. ALUEEN SIJAINTI JA TOPOGRAFIA

Tyttöpuiston asuinpaikka sijaitsee Kauttuan keskustassa Liikekeskustan vieressä rajoittuen etelässä Keskitiehen, lännessä Tornitiehen ja idässä Maasillantiehen (kartta 1, s.27).

Tasokaivaus sijoitettiin vuonna 1988 kaivetun koeoja no 1 ympärille n. 45,28-45,81 m mpy välille. Kaivettu alue oli 248 m<sup>2</sup> laajuinen. Tyttöpuiston lounaisosaan n. 43-45m välille kaivettiin lisäksi 15 kpl 1x2 m:n koekuoppaa.

Tasokaivausalue oli suhteellisen tasaisella maalla, itä-länsi suunnassa korkeusvaihtelu oli alle 0,5 m ja pohjois-etelä suunnassa keskimäärin 0,3 m.

Tutkimusalue muodostui rikkonaiseksi alueella kasvavan mäntymetsän vuoksi. Mäntymetsän lisäksi alueella kasvoi ojien ja purettujen rakennusten kohdalla pusikkoa. Varsinaista aluskasvillisuutta ei ollut, maata peitti ohut karikekerros. Heinikkoa oli niissä kohdin, mihin ilmeisesti rakennustoiminnan seurauksena oli joutunut multaa.

## 3. KAIVAUSTEKNIikka

Kaivaus aloitettiin paaluttamalla edellisvuoden koeoja no 1 ympärille ruudukko, jota käsitellään alueittain. Alue 1 oli pohjoisin ja alue 4 eteläisin. Koordinaatisto luotiin siten, että luvut kasvoivat linjan 300 pohjoispuolella ja pienenevät eteläpuolella. Linjan 500 itäpuolella luvut kasvoivat ja pienenevät länsipuolella.

Alueiden koordinaatit olivat seuraavat:

alue 1, 336-340/496-502

alue 2, 328-330/500-502

alue 3, 310-318/496-504

alue 4, 292-298/492-494

Ruudut jaettiin neljään 1x1 m:n lohkoon: A,B,C,D. D lohko sijaitsi lounaisnurkassa, A lohko luoteisnurkassa, B koillisnurkassa ja C lohko kaakkoisnurkassa. Kaivauskerroksen paksuus oli 10 cm.

Kaivaminen aloitettiin poistamalla lapiolla ohut pintamaa. Tämän jälkeen kaivettiin kaivauslastoilla puhtaaseen pohjamaahan jonka jälkeen alueet vielä pisteltiin lapiolla. Koekuopat kaivettiin lapiolla kiinteitten rakenteitten, likamaan tai esineitten toteutukseksi.

Kaivauskerroksen paksuun mitattiin maanpinnasta.

Kaivauksen kiintopisteen korkeus oli 46,73 m mpy. Kaivauksen kiintopisteen sitomiseksi valtakunnalliseen korkeusjärjestelmään käytettiin Euran kunnan kiintopistettä nro 21, joka oli hakattu Maasillantien toisella puolella olevan kaupan kulmaan. Kiintopisteen korkeus oli 49,11 m $\pm$ 1,5 cm.

Alueesta piirrettiin yleiskartta 1:500 (kartta 1), pinta- ja pohjavaaituskartta tasokaivausalueesta 1:100 (kartta 2) ja koekuopista 1:200 (kartta 3). Tasokartat alueista piirrettiin 1:50 kahtenatoistaosana (kartat 4-15). Yksityiskohta ja profiilikartta 1:25 (kartta 16) ja yksityiskohtakartat liedestä 1:10 viiteinä osana (kartat 17-22). Profiilikarttoja ei piirretty.

#### 4. KULTTUURIMAAESIINTYMÄT JA MAAPERÄ

Löytökerros alueella oli n. 20 cm:n paksuinen. Turvekerros puutui lähes täysin, joissain koekuopissa sitä oli n. 5 cm:n kerros. Ohuen karikekerroksen (2-5 cm) alla oli 5-10 cm paksu huuhtoutunut kerros jonka alla oli keskimäärin 20 cm paksu rikastunut kerros ja tämän alla oli koskematon hiekka. Löydöt loppuivat keskimäärin 30-35 cm syvyydessä.

Likamaata oli alueella 3 ruuduissa 312-314/496-498, 310-312/500 ja 312/502 tasossa 3 (kartta 9 s.35). Likamaasta ruuduissa 310-312/500 tuli erittäin runsaasti löytöjä. Alueella 4 ruuduissa 294-296/494 ja 294-296/494 likamaata oli tasossa 1 ja tasossa 2 likamaa oli ruuduissa 292 B-294 C/492 B-494 A ja ruutuihin 294-498/496-498 (kartat 12-13, sivut 38-39).

Ruuduissa 296-298/496-498 tasossa 2 oli ruostemaata josta löytyi runsaasti löytöjä, valtaosin keramiikkaa (kartta 13 s.39).

Kaikilla alueilla maaperä muuttui toisen kaivauskerroksen jälkeen puhtaaksi ruskeaksi hiekaksi paitsi lieden ja paalunsijojen kohdalla. Usein alueilla oli läikkinä karkeaa, löysää hiekkaa. Kiviä Tyttöpuiston alueella ei esiintynyt luontaisesti.

#### 5. KOEKUOPAT

Tyttöpuiston lounaisosiin kaivettiin 15 kpl 1x2 m suuruista koekuoppaa (kartta 1, s.27). Kaikki koekuopat olivat löydöttömiä, niissä ei ollut kiinteitä rakenteita eikä likamaata. Myös alue, jossa koekuopat olivat, oli pahoin turmeltunut ja maaperä oli sekoittunutta. Kuopat sijoittuivat n. 43-45,50 metrien välille (kartta 3, s.29).

## 6. KIIINTEÄT RAKENTEET

Liesi ruuduissa 292-294/492-494

Tasossa 2 liesi näkyi kahtena likamaaläikkänä, jotka sisälsivät jonkin verran nokea ja pohjoisemmassa läikässä oli neljä kiveä (kartta 17, s. 43, dia 20827).

Tasossa 3 liesi oli selvästi esillä, nokiläikkä joka oli kivien keskellä oli 20x40 cm ja kivet olivat halkaisijaltaan 5-10 cm (kartta 18 s. 44. dia 20828, kuva s.23/6).

Tasossa 4 liesikiveyksen eteläreunassa oli hiiltä sisältävää nokimaata ja kiveyksen välissä oli harmaata likamaata. Lieden pohjoisreunassa oli suuri hiekkakivi, halkaisijaltaan 35 cm. Kivet olivat halkaisijaltaan 5-10 cm (kartta 19 s. 45, dia 20829, kuva 23/7). Lieden halkaisija oli 80 cm.

Tasossa 5 liesi oli kooltaan 60x70 cm. Lieden pohjoisreunassa suuri hiekkakivi oli 30x40 cm:n suuruinen. Rapautuneitten kivien välissä oli harmaata likamaata ja nokimaata (kartta 20 s. 46, dia 20830, kuva s. 23/8).

Tasossa 6 kivet loppuivat, jäljellä oli enää 30x30 cm suuruinen nokimaaläikkä, jossa oli hiiliä (kartta 21 s. 47, dia 20831). Liesikerroksen paksuus oli 30 cm.

Paalunsija ruudun 294/494 B lohkossa

Paalunsija tuli näkyviin tasossa 2 nokiläikkänä ja se jatkui tasoon 4, jolloin se kaivettiin kuopalle. Tasoissa 3 ja 4 läikkä sisälsi myös likamaata. Läikän halkaisija oli keskimäärin 30 cm ja se oli 16 cm syvä ( kartat 13-15 sivut 39-41, dia 20832).

Paalunsijan muoto oli pohjaan suippeneva (kartta 16 s.42, dia



20833, kuva s.25/12).

Paalunsija 296/294 C lohkossa

Paalunsija tuli näkyviin tasossa 2 nokiläikkänä ja se kaivettiin kuopalle tasossa 4. Tasossa 3-4 noen joukossa oli likamaata. Halkaisijaltaan läikkä oli 25 cm ja se 25 cm syvä (kartat 12-14 sivut 40-42, dia 20835, kuva s.24/9).

Paalunsija ruudun 296/494 A lohkossa

Paalunsija oli näkyvissä tasoissa 3-4 ja sisälsi likamaata tasossa 3. Halkaisijaltaan se oli 25 cm ja syvyydeltään 20 cm (kartat 14-15 sivut 39-41).

Paalunsija ruudun 298/494 C lohkossa

Paalunsija oli näkyvissä tasoissa 3-4 ja likamaata siinä näkyi tasossa 3. Halkaisijaltaan läikkä oli 20 cm ja syvyydeltään 19 cm (kartat 14-15 sivut 39-41, dia 20836, kuva s.25/11).

Paalunsija ruudun 294/496 B ja C lohkoissa

Paalunsija näkyi nokena tasossa 2 ja se kaivettiin kuopalle tasossa 4. Tasossa 2 noen lisäksi läikkä sisälsi hiiltä ja likamaata. Paalunsijan halkaisija oli keskimäärin 20 cm ja sen syvyys oli 17 cm (kartat 13-15 sivut 39-41, dia 20834).

Paalunsija ruudun 249/498 D lohkossa

Paalunsija sijaitsi tasoissa 2-4. Läikkä sisälsi noen lisäksi tasoissa 3-4 likamaata ja tasossa 3 hiiltä. Halkaisijaltaan läikkä oli 25 cm ja syvyydeltään 17 cm (kartta 13-14 sivut 39-40, dia 20837, kuva s. 24/10).

## 7. LÖYDÖT

Löytöjä Tyttöpuistosta saatiin seuraavasti:

## Keramiikkaa

- koristeltuja reunapaloja	74 kpl
- koristelemattomia reunapaloja	2 kpl
- koristeltuja ponttipaloja	58 kpl
- koristelemattomia ponttipaloja	48 kpl
- koristeltuja kylkipaloja	1285 kpl
- koristelemattomia kylkipaloja	5596 kpl
- palanutta savea	60 kpl

## Kivilajiaineisto

-kiviesine	1 kpl
-kivikirveen katkelma	2 kpl
-hioimen kappaleita	2 kpl
-kiviesineen teelmä	2 kpl
-kiviesineen katkelma	1 kpl
-iskoksia	13 kpl

## Kvartsiittiaineisto

-iskos	1 kpl
--------	-------

## Kvartsiaineisto

-nuolenkärki	1 kpl
- nuolenkärjen katkelma	1 kpl
-kaavin	1 kpl
-iskuytimiä	8 kpl
-esineen teelmä	1 kpl
-pièce-écailleé	1 kpl
-retusoitu kvartsi-iskos	5 kpl
-työstetty kvartsi	1 kpl
-iskoksia	251 kpl

## Piiaineisto

-nuolenkärki	1 kpl
-nuolenkärjen teelmä	1 kpl
-nuolenkärjen kärkikatkelma	2 kpl
-nuolenkärjen teelmän katkelma	1 kpl
- esineen teelmä	1 kpl
-retusoitu pii-iskos	6 kpl
-iskoksia	180 kpl

## Luuaineisto

-kalannikama	1 kpl
--------------	-------

## Kuonaa

3 kpl

Löydöksiä tuli koko kaivausalueelta, runsaimmin alueen 3 ruuduista 310-316/500-504 ja alueen 4 ruuduista 294-298/496-498. Löytötiheys oli pienin lieden ympärillä ruuduissa 292-294/492-494. Löytöjä tuli likamaasta, puhtaasta hiekasta ja ruuduissa 296-298/496-498 tasossa 2 olleesta ruostemaasta.

## 8. NÄYTTEET

## a. hiilinäyte

Hiilinäyte otettiin liedestä ruuduissa 292-294/492-295. Näyte otettiin neljännessä kaivauskerroksesta ja se painoi 24 g. Näyte on luetteloitu KM 25304:611.

## b. makrofossiilinäytteet

Makrofossiilinäytteitä otettiin yhteensä 13 kpl. Kellutetut näytteet analysoi HuK Pirjo Jussila Mikroliitti Oy:stä.

Näyte 1	ruudun 312/500 D lohko	2 krs.	1 l
Näyte 2	ruudun 296/496 C lohko	2 krs	1 l
Näyte 3	ruudun 294/496 C lohko	2 krs.	1 l
Näyte 4	ruudun 296/496 D lohko	3 krs.	2 l

Näyte 5	ruudun 296/496 B lohko	2 krs.	2 l
Näyte 6	ruudun 296/494 C lohko	3 krs.	2 l
Näyte 7	ruudun 296/494 A lohko	4 krs.	2 l
Näyte 8	ruudun 294/496 B lohko	4 krs.	2 l
Näyte 9	ruudun 249/494 B lohko	3 krs.	2 l
Näyte 10	ruudun 249/498 D lohko	4 krs.	2 l
Näyte 11	ruudun 294/494 liesi	3 krs.	2 l
Näyte 12	ruudun 294/494 liesi	4 krs.	2 l
Näyte 13	ruudun 294/494 liesi	5 krs.	2 l

Tulokset kertomuksen lopussa sivuilla 17-18.

#### 9. TIIIVISTELMÄ

Tyttöpuiston kivikautisella asuinpaikalla tutkittiin 248 m<sup>2</sup> vuoden 1988 koeoja 1 ympäriltä. Samalla koekuopitettiin Tyttöpuiston etelä- ja lounaisosa 1x2 m:n koekuopilla, yhteensä 30 m<sup>2</sup>. Kaivausalueen laajuus yhteensä oli 278 m<sup>2</sup>.

Tutkimuksen tuloksena todettiin, että asuinpaikalla n. 44,28-46,00 metrien välillä oli runsaasti löytöjä sisältänyt paikoitellen 35-40 cm:n syvyyteen ulottunut kulttuurikerros. Likamaata oli alueella 3 2. kerroksessa ja alueella 4 1. ja 2. kerroksissa. Alueen 4 lounaisnurkassa sijaitsi kaivauksen ainoa liesi n. 44,28 m korkeudella. Löytöjä tuli myös alueelta 4 tasosta 2 ruuduissa 296-298/496-498 olleesta ruostemaasta.

Löydöt olivat suurimmaksi osaksi saviastianpalasia, pii- ja kvartsi-iskoksia, kaksi nuolenkärkeä ja yhdeksän esineen teelmää. Koekuopat olivat löydöttömiä.

## KARTTALUETTELO

## Karttaliite no

1. Yleiskartta Tyttöpuistosta. Kartoitus Kreetta Lesell.  
1:500. A 2.
2. Pinta- ja pohjavaaituskartta, alueet 1,2,3 ja 4. 1:100.  
A 2.
3. Pinta- ja pohjavaaituskartta, koekuopat. 1:200. A 2.
4. Tasokartta. Alueet 1 ja 2. Taso 1. 1:50. A 3.
5. Tasokartta. Alueet 1 ja 2. Taso 2. 1:50. A 3.
6. Tasokartta. Alueet 1 ja 2. Taso 3. 1:50. A 3.
7. Tasokartta. Alueen 1 ruutu 338/500. Taso 4. 1:50. A 4.
8. Tasokartta. Alue 3. Taso 1. 1:50. A 3.
9. Tasokartta. Alue 3. Taso 2. 1:50. A 3.
10. Tasokartta. Alue 3. Taso 3. 1:50. A 3.
11. Tasokartta. Alue 3. Taso 4. 1:50. A 3.
12. Tasokartta. Alue 4. Taso 1. 1:50. A 4.
13. Tasokartta. Alue 4. Taso 2. 1:50. A 4.
14. Tasokartta. Alue 4. Taso 3. 1:50. A 4.
15. Tasokartta. Alue 4. Taso 4. 1:50. A 4.
16. Yksityiskohta- ja profiilikartta. Paalunsija alueen 4  
ruudun294/494 B lohkossa. Taso 3. 1:25. A 4.
17. Yksityiskohtakartta. Liesi ruuduissa 292-294/492-494.  
Taso 2. 1:10. A 3.
18. Yksityiskohtakartta. Liesi ruuduissa 292-294/492-494.  
Taso 3. 1:10. A 3.
19. Yksityiskohtakartta. Liesi ruuduissa 292-294/492-494.  
Taso 4. 1:10. A 3.
20. Yksityiskohtakartta. Liesi ruuduissa 292-294/492-494.

Taso 5. 1:10. A 3.

21. Yksityiskohtakartta. Liesi ruuduissa 292-294/492-494.

Taso 6. 1:10. A4.

22. Yksityiskohtakartta. Lieden pohja ruuduissa 292-294/  
492-494. Taso 6,5. 1:10. A 4.

#### NEGATIIVILUETTELO

ff		sivu/kuva nro
80345	Alue 4, ruudut 292/494-498 paalutettuna. W-E.	
80346	Työkuva, kaivamassa Kreetta Lesell ja Rainer Raittinen	
80347	Työkuva , kaivamassa Rainer Raittinen.	
80348	Työkuva, kaivamassa Rainer Raittinen.	
80349	Alue 3, ruudut 498/500-502, taso 2, W-E.	
80350	Alue 4, ruudut 294-298/496-498, taso 3, N-S.	s.21/2
80351	"	s.21/3
80352	"	
80353	Alue 4, ruudut 294-298/496-498, taso 3, N-S.	
80354	"	
80355	Koekuoppa 258/490, S-N.	
80356	Koekuoppa 267/480, S-N.	
80357	Alue 3, ruudut 312-314/504, taso 1, N-S.	
80358	"	
80359	Alue 3, ruudut 310/500-502, taso 3, E-W.	
80360	Alue 3, ruudut 310/500-502, taso 3, W-E.	
80361	Alue 4, taso 3, S-W.	s.22/5
80362	Alue 4, taso 3, E-W.	
80363	"	s.22/4
80364	"	
80365	Kreetta Lesell piirtämässä.	

- 80366 Paalunsija päältäpäin, ruutu 298/494 C lohko, taso 3.  
s.25/11
- 80367 Paalunsija päältäpäin, ruutu 296/494 C lohko, taso 3.  
s.24/9
- 80368 Paalunsija päältäpäin, ruutu 294/494 B lohko, taso 3.
- 80369 Alue 4, taso 4, N-S.
- 80370 Alue 4, taso 4, E-W.
- 80371 "
- 80372 Liesi ruuduissa 292-294/492-494, taso 2, SW-NE.
- 80373 Paalunsija päältäpäin, ruutu 294/498 D lohko, taso4.  
s.24/10
- 80374 Ruudussa 294/498 A ollut punertava läikkä päältäpäin,  
taso 4.
- 80375 Alue 4, taso 4, SE-NW.
- 80376 Alue 4, taso 4, SW-NE.
- 80377 Profiili paalunsijasta ruudun 294/494 C lohkossa, E-W.  
s.25/12
- 80378 "
- 80379 Liesi ruuduissa 292-294/493-494, taso 3, N-S.
- 80380 "
- 80381 Liesi ruuduissa 292-294/492-494, taso 3, E-W. s.23/6
- 80382 Liesi ruuduissa 292-294/492-494, taso 3, S-E.
- 80383 Liesi ruuduissa 292-294/492-494, taso 4, E-W. s.23/7
- 80384 Liesi ruuduissa 292-294/492-494, taso 4, W-E.
- 80385 Liesi ruuduissa 292-294/492-494, taso 5, S-N.
- 80386 "
- 80387 Liesi ruuduissa 292-294/492-494, taso 5, SW-NE
- 80388 " s.23/8
- 80389 "

- 80390 Yleiskuva Tyttöpuistosta, kuvattu Viertotieltä, panoraama, SW-NE s.20/1
- 80391 Yleiskuva Tyttöpuistosta, kuvattu Viertotieltä, panoraama, SW-NE. s.20/1
- 80392 Yleiskuva Tyttöpuistosta, kuvattu Viertotieltä, panoraama, SW-NE s.20/1

#### DIAPOSITIIVILUETTELO

##### Nro

- 20820 Tyttöpuisto kuvattuna Viertotieltä, SW-NE
- 20821 Alue 3, ruutu 498/500, likamaaläikkä, taso 2, W-E.
- 20822 Alue 4, ruudut 292-298/496-498, taso 2, N-S.
- 20823 Alue 4, ruudut 294-298/494-496, taso 3, S-N.
- 20824 Alue 4, ruudut 294-298/496-498, taso 3, N-S.
- 20825 Alue 4, ruudut 294-298/498, taso 3, N-S.
- 20826 Tasossa 3 esiintulleet liesikivet ruudun 294/494 lounaisnurrkassa, E-W.
- 20827 Liesi ruuduissa 292-294/492-494, taso 2, SE-NW
- 20828 Liesi ruuduissa 292-294/492-494, taso 3, kuvassa pohjoisnuoli.
- 20829 Liesi ruuduissa 292-294/492-494, taso 4, kuvassa pohjoisnuoli.
- 20830 Liesi ruuduissa 292-294/492-494, taso 5, kuvattu lähes päältä.
- 20831 Liesi ruuduissa 292-294/492-494, taso 6, liesi pohjaan - kaivettuna, SE-NW.
- 20832 Paalunsija ruudun 294/494 B lohossa, taso 3, kuvattu päältäpäin.
- 20833 Paalunsijan profiili, ruutu 294/494 B lohko, E-W.
- 20834 Paalunsija ruudun 294/496 B ja C lohkoissa, taso 3, ku-



vattu päältäpäin.

20835 Paalunsija ruudun 296/294 C lohkossa, taso 4, SE-NW.

20836 Paalunsija ruudun 298/494 C lohkossa, taso 3, SE-NW.

20837 Paalunsija ruudun 294/498 D lohkossa, taso 3, kuvattu  
päältäpäin.

20838 Punertava läikkä, ruutu 294/498 A lohkossa, taso 4, W-E.

20839 Työkuva

20840 Työkuva

20841 Työkuva

EURAN TYTTÖPUISTON KASVIJÄÄNTEET 1989

2. keramiikkakeskittymä

296/496 c, 2 krs.

näytemäärä 1 l

Hiiltyneet jäänteet:

sianpuolukan siemeniä 1 (Arctostaphylos uva-ursi)

3. hiililäikkä

294/496 c, 2 krs.

näytemäärä 1 l

Hiiltyneet jäänteet:

sianpuolukan siemeniä 34

puolukan kukkapohjia 4 (Vaccinium vitis-idaea)

paljon männyn neulaspohjia (Pinus)

männyn kävyn katkelmia

5.

296/496 b, 2 krs.

näytemäärä 2 l

Hiiltyneet jäänteet:

puolukan kukkapohjia 1

7. Hiililäikkä

296/494 a, 4 krs.

näytemäärä 2 l

Hiiltyneet jäänteet:

puolukan kukkapohjia 1

männyn neulaspohjia

männyn kävyn katkelmia

8. hiililäikkä  
294/496 b, 4 krs.  
näyttemäärä 2 l

Hiiltyneet jäänteet:  
sianpuolukan siemeniä 19  
puolukan kukkapohjia 3  
mustikan kukkapohjia 3 (Vaccinium myrtillus)  
männyn neulaspohjia  
männyn kaarnaa

9. Hiililäikkä  
294/494 b, 3 krs.  
näyttemäärä 2 l

Hiiltyneet jäänteet:  
männyn neulaspohjia ja kaarnaa

10. Hiililäikkä  
294/498 d, 4 krs.  
näyttemäärä 2 l

Hiiltyneet jäänteet:  
heinän siemeniä 2 (Poaceae)

11. liesi  
294/494, 3 krs.  
näyttemäärä 2 l

Hiiltyneet jäänteet:  
sianpuolukan siemeniä 1  
männyn neulaspohjia ja kävyn katkelmia

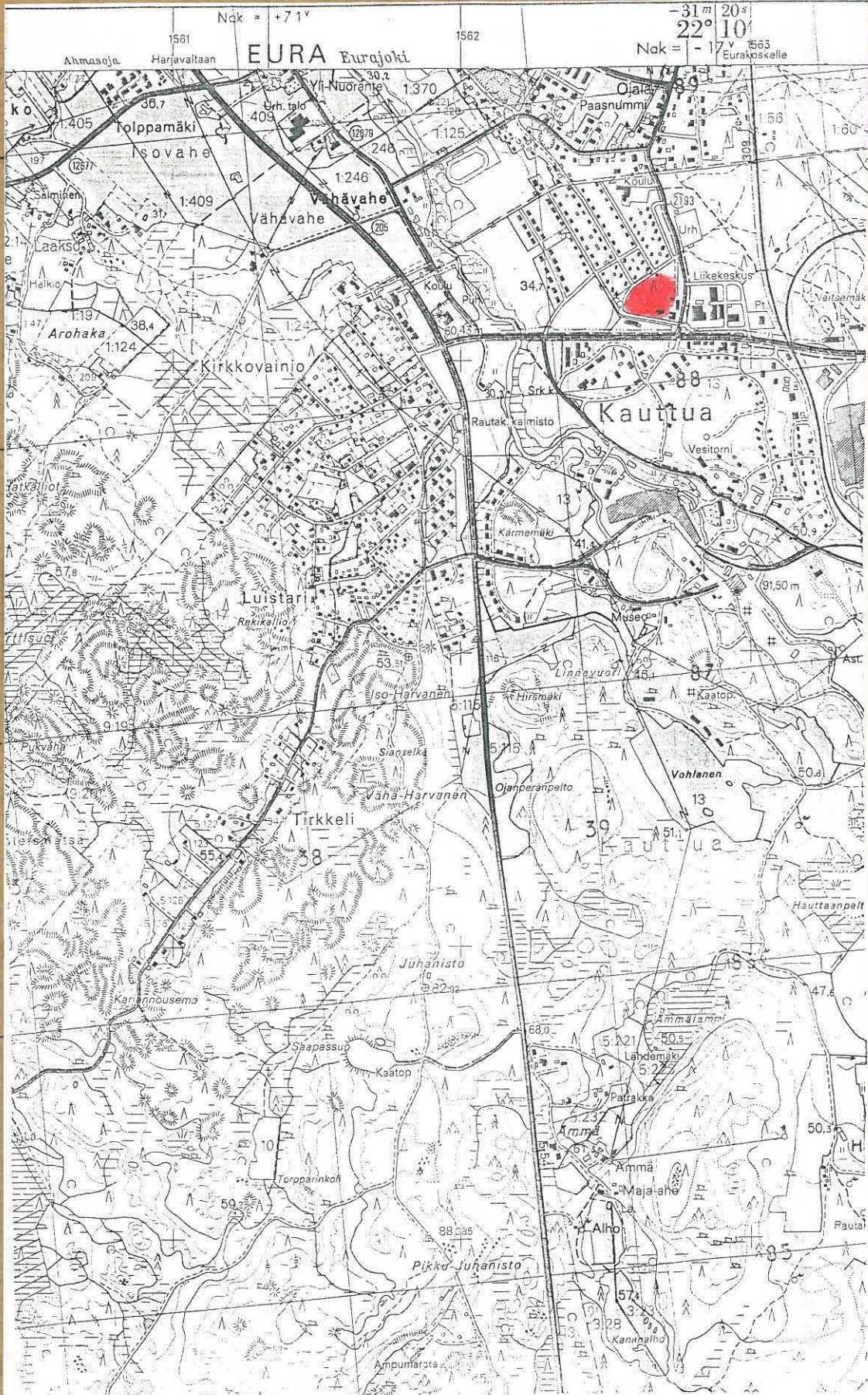
Näytteet 1:312/500 d  
4:296/496 d  
6:296/494 c  
12:294/494  
13:294/494  
tyhjiä.

Hiiltyneet kasvijäänteet ovat todennäköisesti peräisin  
polttoaineena käytetyistä risuista ja varvuista.

*Espoo 30.3.1950*  
*Dingus Järvelä*

# EURA TYTTÖPUISTO

OTE PERUSHKARTALTA 1134 07 MAUTTUA 1:20 000 HELSINKI 1985



6780  
6789  
6779  
6788  
6787  
6777  
6786

ALVEESTA PIIRRETTY YLEISKARTTA 1:500

X=6779 26 Z=44-48m m.p.y.  
Y=1562 66

NINA STRANDBERG 1989

# EURA TYTTÖPUISTO

K1



F 80390-80392 YLEISKUVA TYTTÖPUISTOSTA, KUVATTU VIEROTIELTÄ, SW-NE

M2



F80350 ALUE 4, rindut 294-298/496-498,  
TASO3, N-S

K3



F80351 ALUE 4, rindut 294-298/496-498,  
TASO3, N-S

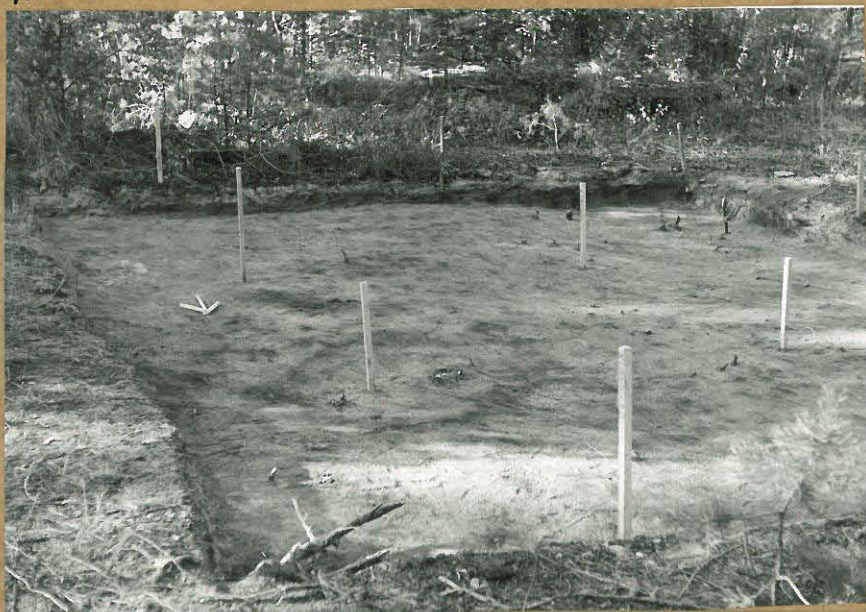
# EURA TYTTÖPUISTO

K4



F80363 Alue 4, taso 3, E-W

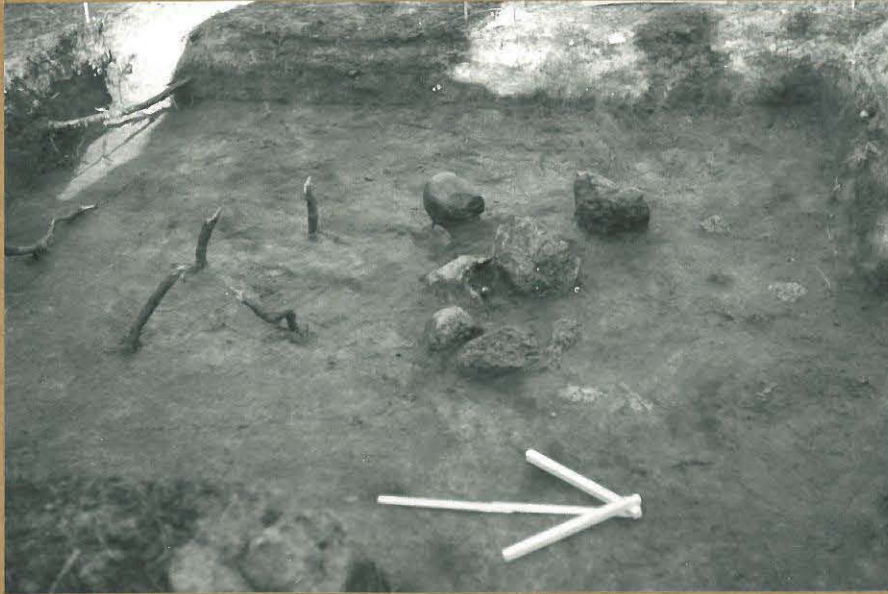
K5



F80361 Alue 4, taso 3, E-W

# EURA TYTTÖPUISTO

K6



F 80381  
Liesi muduissa  
292-294/492-494,  
taso 3, E-W

K7



F 80383  
Liesi muduissa  
292-294/492-494,  
taso 4, E-W

K8



F 80388  
Liesi muduissa  
292-294/492-494,  
taso 5, SW-NE



## EURA TYTTÖPUISTO

K9



F80368 Paalunsiija päältäpäin,  
7 ruutu 294/494C, taso 3  
6

K10



F80373 Paalunsiija päältäpäin,  
ruutu 294/498 D, taso 4

## EURA TYTTÖPUISTO

K11



F80366 Paalunriva päältäpäin, ruutu 298/494 C,  
taso 3

K12



F80377 Propiili-paalunrivasta, ruutu  
298/494 C, E-W  
4

# EURA TYTTÖPUISTO

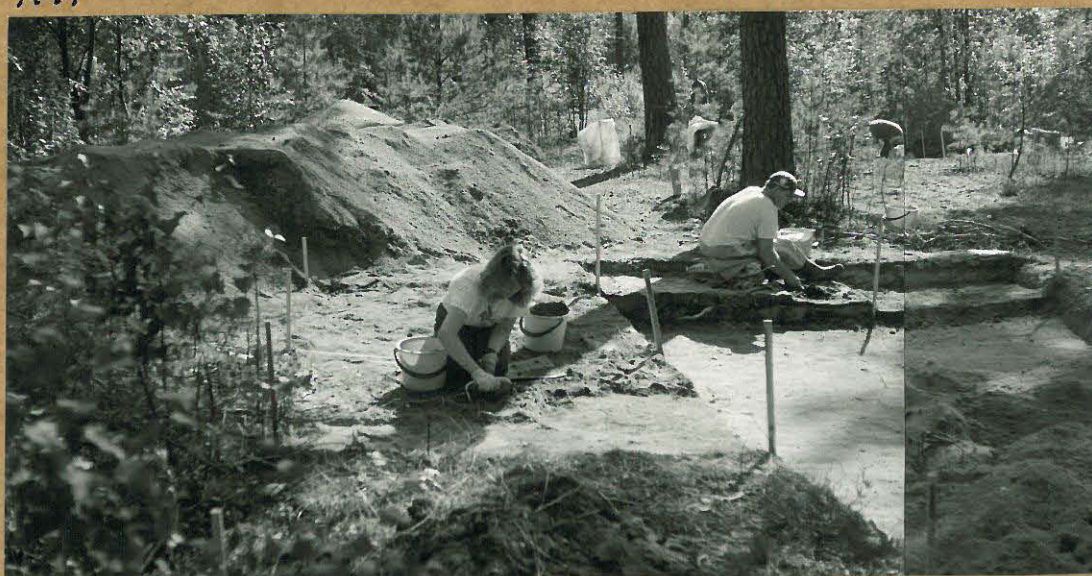
K13



F80365

Kreetta Lesell puitämässä

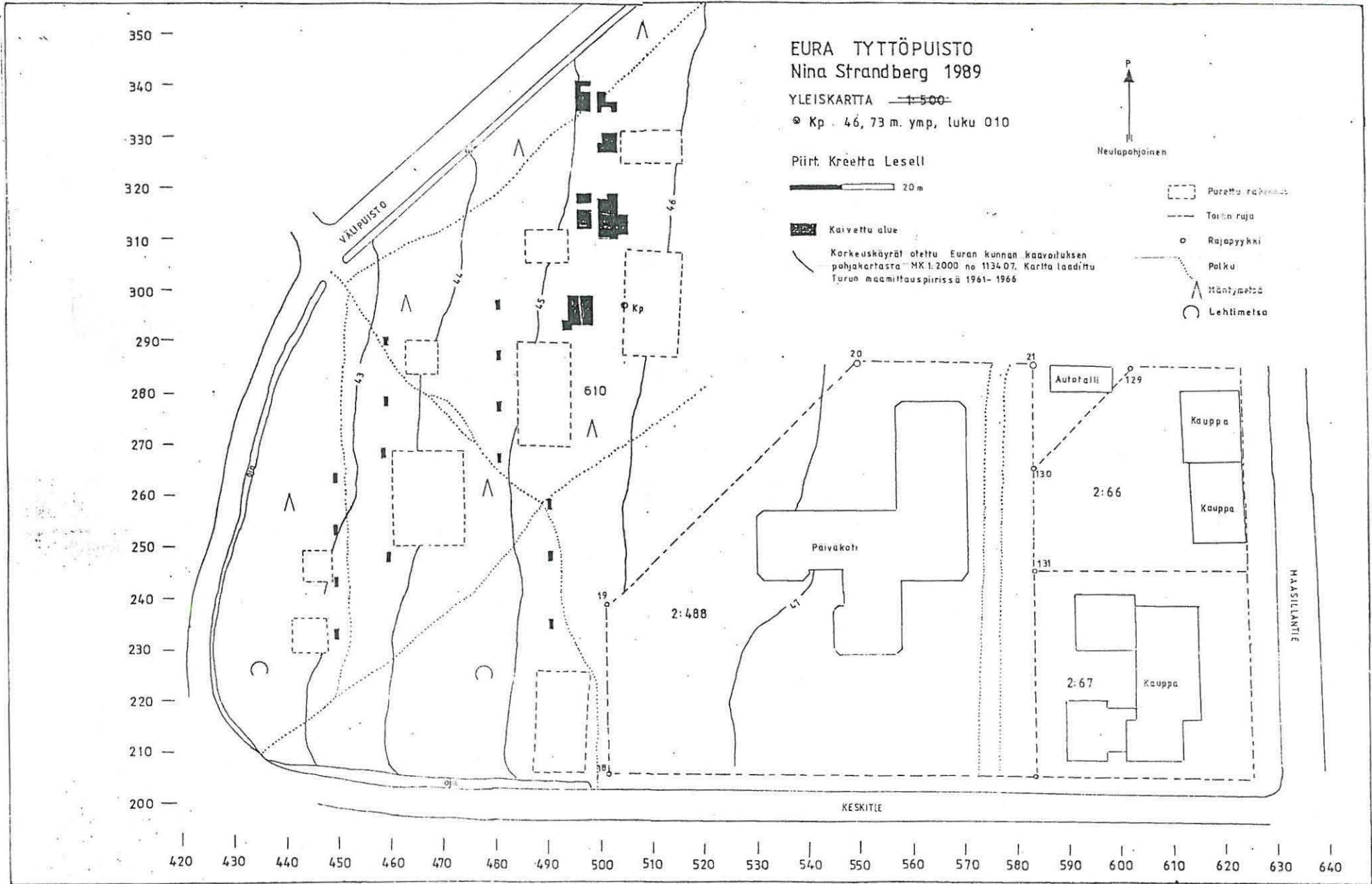
K14



F80346  
F80348

Kreetta Lesell ja Rainer Raittinen kauramassa

5.27



EURA TYTTÖPUISTO  
Nina Strandberg 1989

Pinta- ja pohjavaaifuskartta

Alueet 1, 2, 3 ja 4

Kp 46,73 m. ymp.

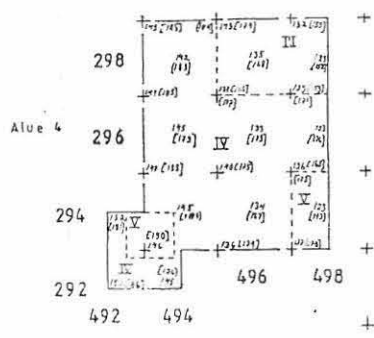
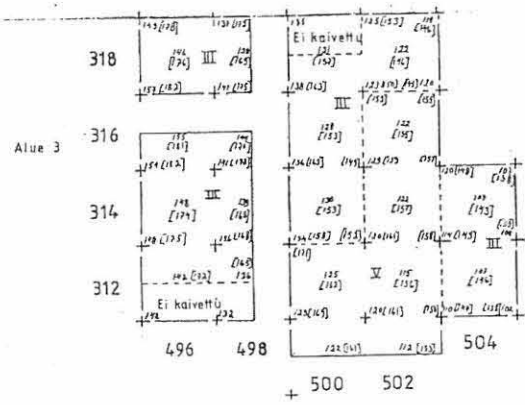
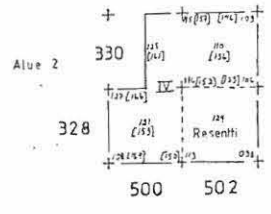
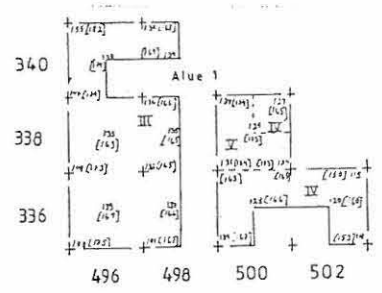
Kp luku 010

~~1:100~~

Piirt. Kreetta Lesell



Huolipohjoinen  
4 m



EURA TYTTÖPUISTO  
Nina Strandberg 1989

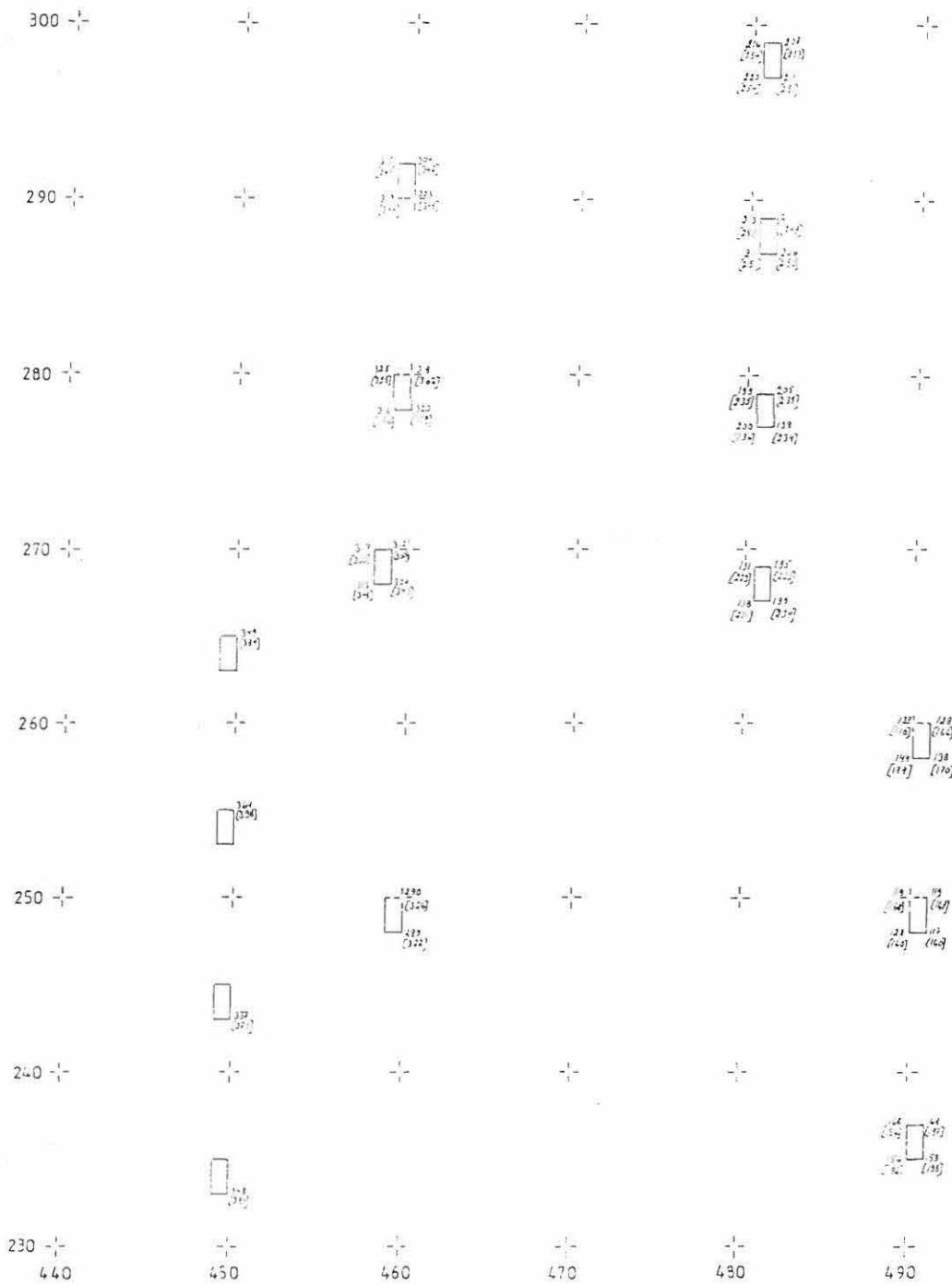
Pinta- ja pohjavaaituskartta  
Koekuopat

Kp 46, 73 m. ymp.

Kp luku 010

1:200 8 m

Piiri Kreetra Lesell



# EURA TYTTÖPUISTO

Nina Strändberg 1989

Taso 1 ±50

Alueet 1 ja 2

Kp 46, 73 m. ymp.

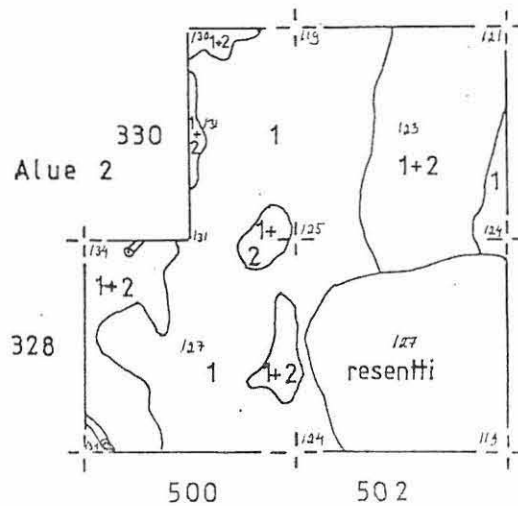
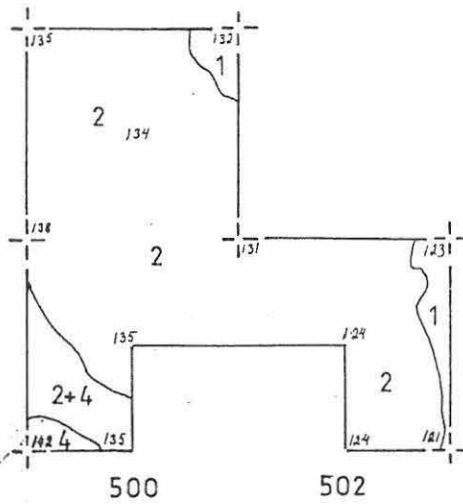
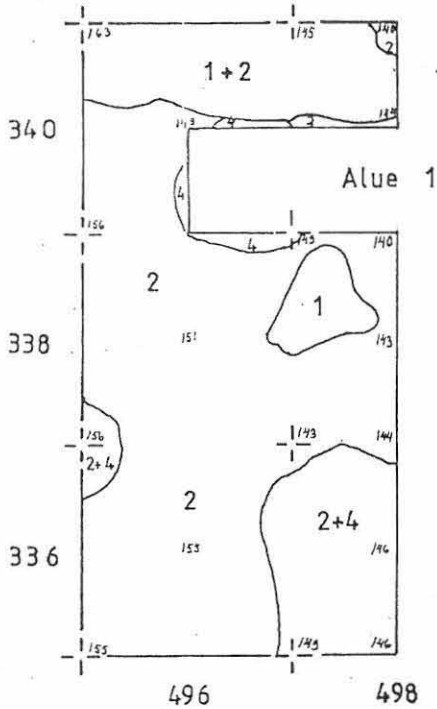
Kp luku 010

2 m

Piirt. Kreetta Lesell



- 1 Multa
- 2 Huufoutunut hiekka
- 4 Ruskea puhdas hiekka
- Juuri



# EURA TYTTÖPUISTO

Nina Strandberg 1989

Tasó 2 ~~4-50~~

Alueet 1 ja 2

Kp 46, 73 m. ymp.

Kp luku 010

2 m

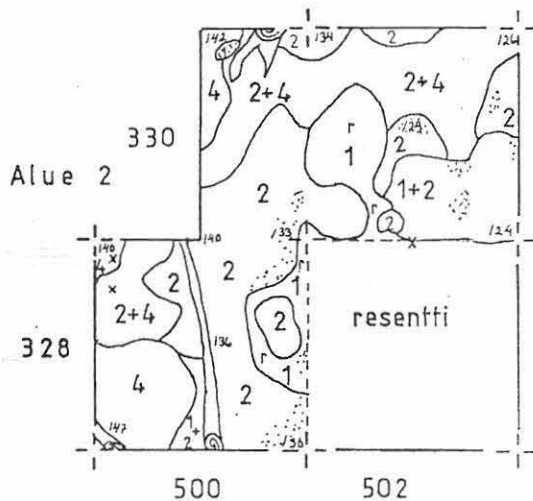
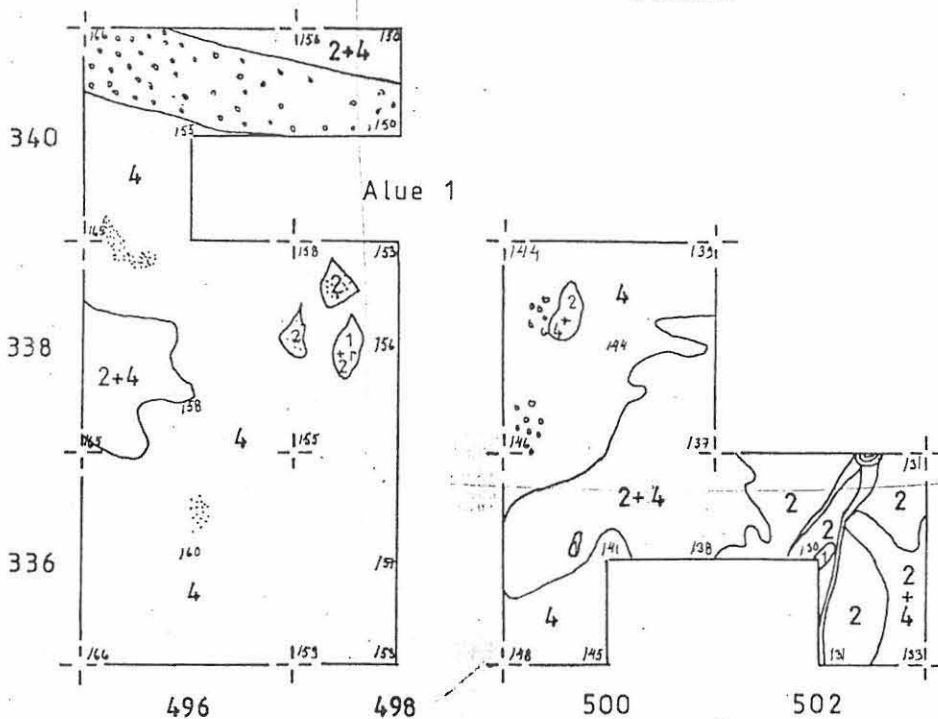
Piirt. Kreetta Lesell

P



Neulapohjoinen

- |   |                      |
|---|----------------------|
| 1 | Multa                |
| 2 | Huuhtoutunut hiekka  |
| 4 | Ruskea puhdas hiekka |
|   | Nokimaa              |
|   | Karkea hiekka        |
|   | Juuri                |
| r | Resentti             |





# EURA TYTTÖPUISTO

Nina Strandberg 1989

Taso 3 ~~1-50~~

Alueet 1 ja 2

Kp 46, 73 m. ymp.

Kp luku 010

2 m

Piirt. Kreetta Lesell

P

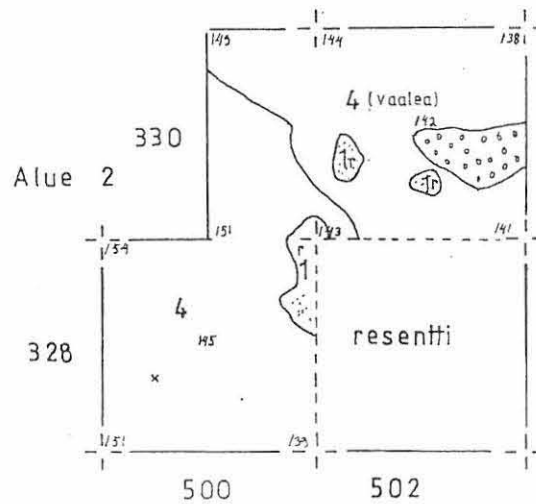
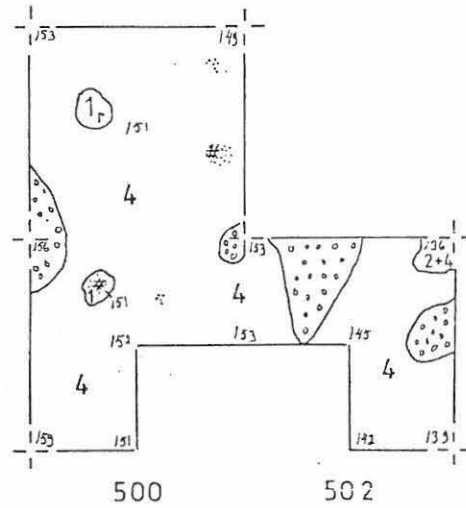
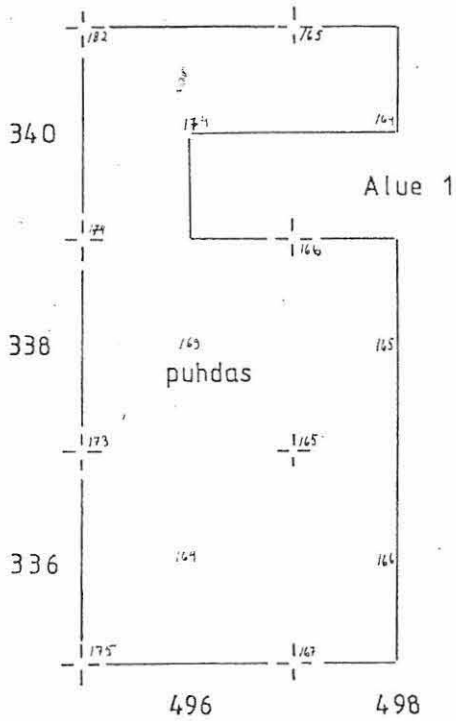


||

||

Neulapohjoinen

- |   |                      |
|---|----------------------|
| 1 | Multa                |
| 2 | Huuhoutunut hiekka   |
| 4 | Ruskea puhdas hiekka |
| ⊙ | Nokimaa              |
| # | Hiili                |
| x | Ruoste               |
| ⊘ | Karkea hiekka        |
| r | Resentti             |



# EURA TYTTÖPUISTO

Nina Strandberg 1989

Taso 4 1:50



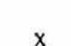
Alue 1, ruutu 338/500

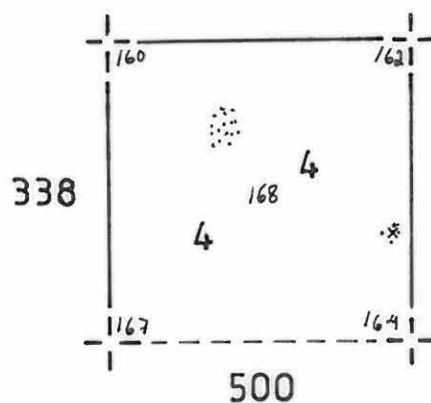
Kp 46, 73 m. ymp.

Kp luku 010

 2 m

Piirt. Kreetta Lesell

-  Ruskea puhdas hiekka
-  Nokimaa
-  Ruoste



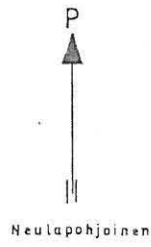
# EURA TYTTÖPUISTO



## Nina Strandberg 1989

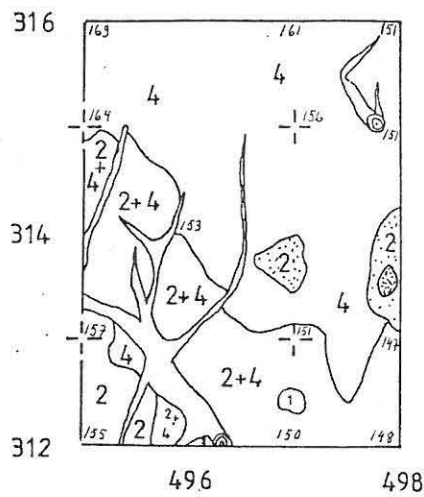
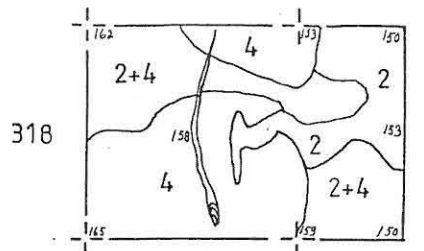
Taso 1 ~~1-50~~  
 Alue 3  
 Kp 46,73 m. ymp.  
 Kp luku 010

 2 m

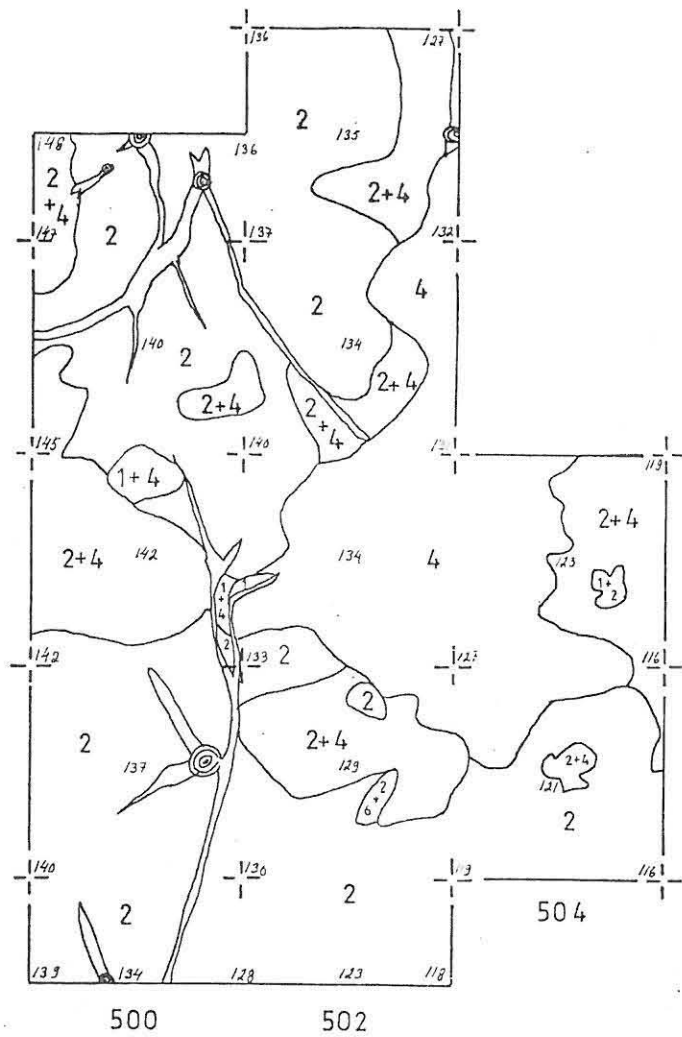
Piirt. Kreetta Lesell



- |   |                      |
|---|----------------------|
| 1 | Multa                |
| 2 | Huuhoutunut hiekka   |
| 4 | Ruskea puhdas hiekka |
| 6 | Savi                 |
-  Nokimaa  
 Juuri



310



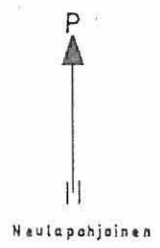
# EURA TYTTÖPUISTO

Nina Strandberg 1989

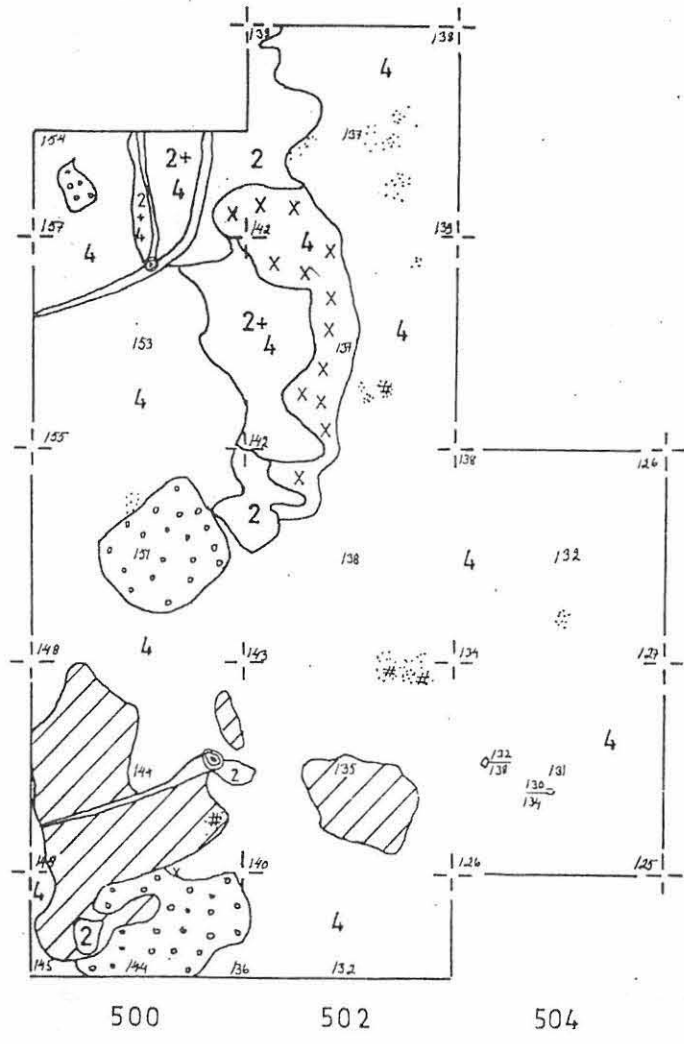
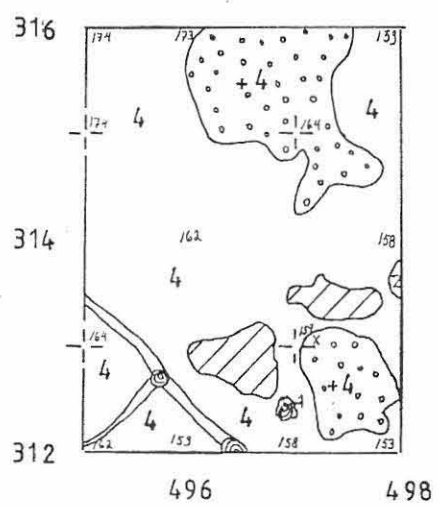
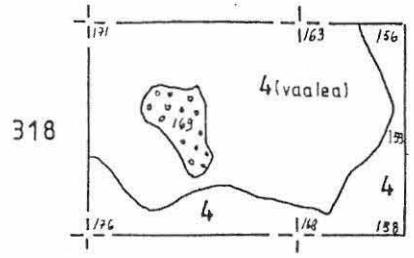
Taso 2 ~~#50~~  
Alue 3  
Kp 46,73 m. ymp.  
Kp luku 010



Piirt. Kreetta Lesell



- Vaalea likamaa
- 1** Multa
- 2** Huuhtoutunut hiekka
- 4** Ruskea puhdas hiekka
- Nokimaa
- #** Hiili
- x** Ruoste
- Karkea hiekka



# EURA TYTTÖPUISTO

Nina Strandberg 1989

Taso 3 ~~1:50~~

Alue 3

Kp 46, 73 m. ymp.

Kp luku 010

2 m

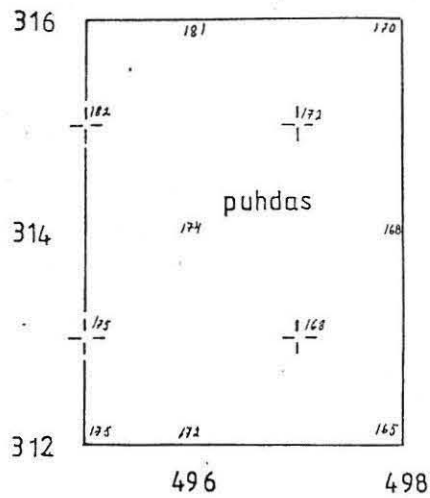
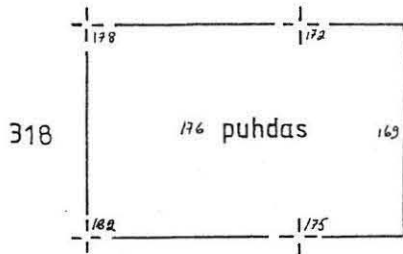
Piirt. Kreetta Lesell

P



Neulapohjoinen

- 4 Ruskea puhdas hiekka
- Nokimaa
- x Ruoste
- Karkea hiekka



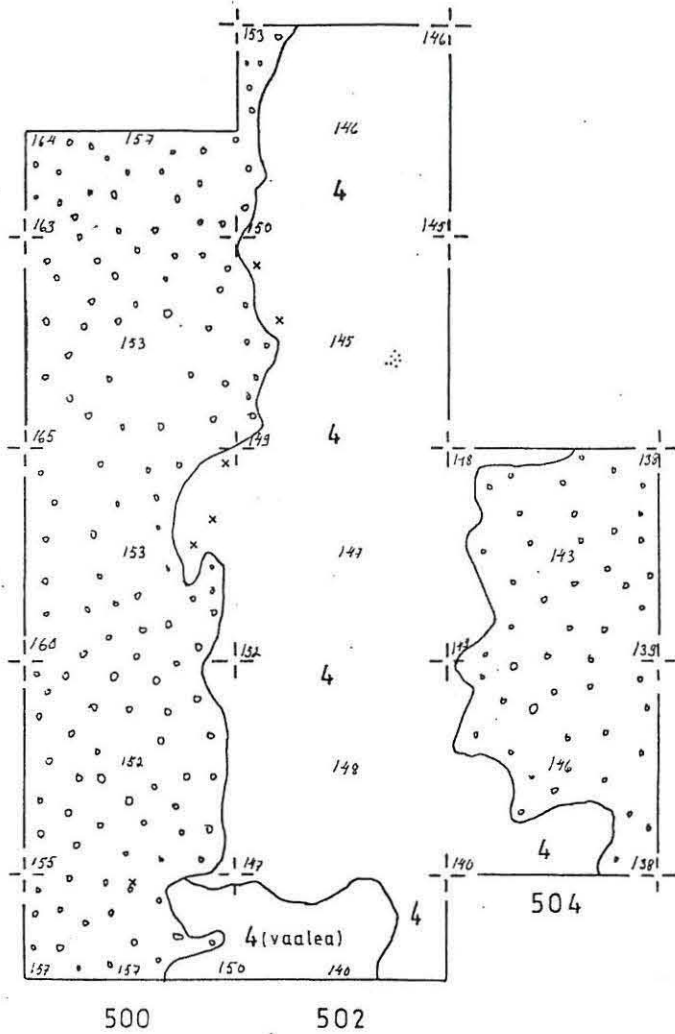
318

316

314

312

310



500

502

# EURA TYTTÖPUISTO Nina Strandberg 1989

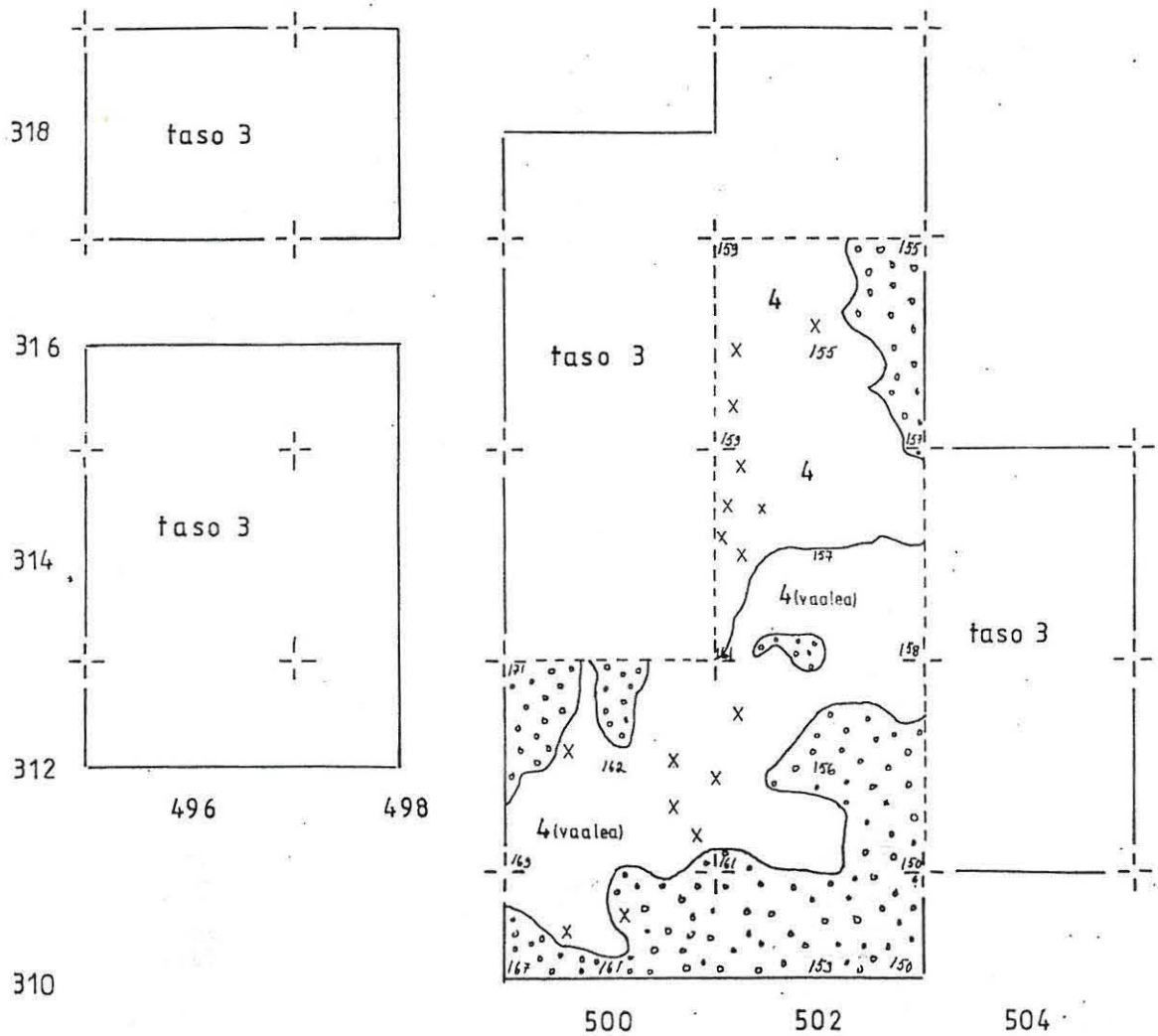
Taso 4 ~~150~~  
Alue 3  
Kp 46,73 m. ymp.  
Kp luku 010

2 m

Piirt. Kreetta Lesell



- 4 Ruskea puhdas hiekka
- x Ruoste
- ⊗ Karkea hiekka



# EURA TYTTÖPUISTO


## Nina Strandberg 1989

Taso 1 1:50

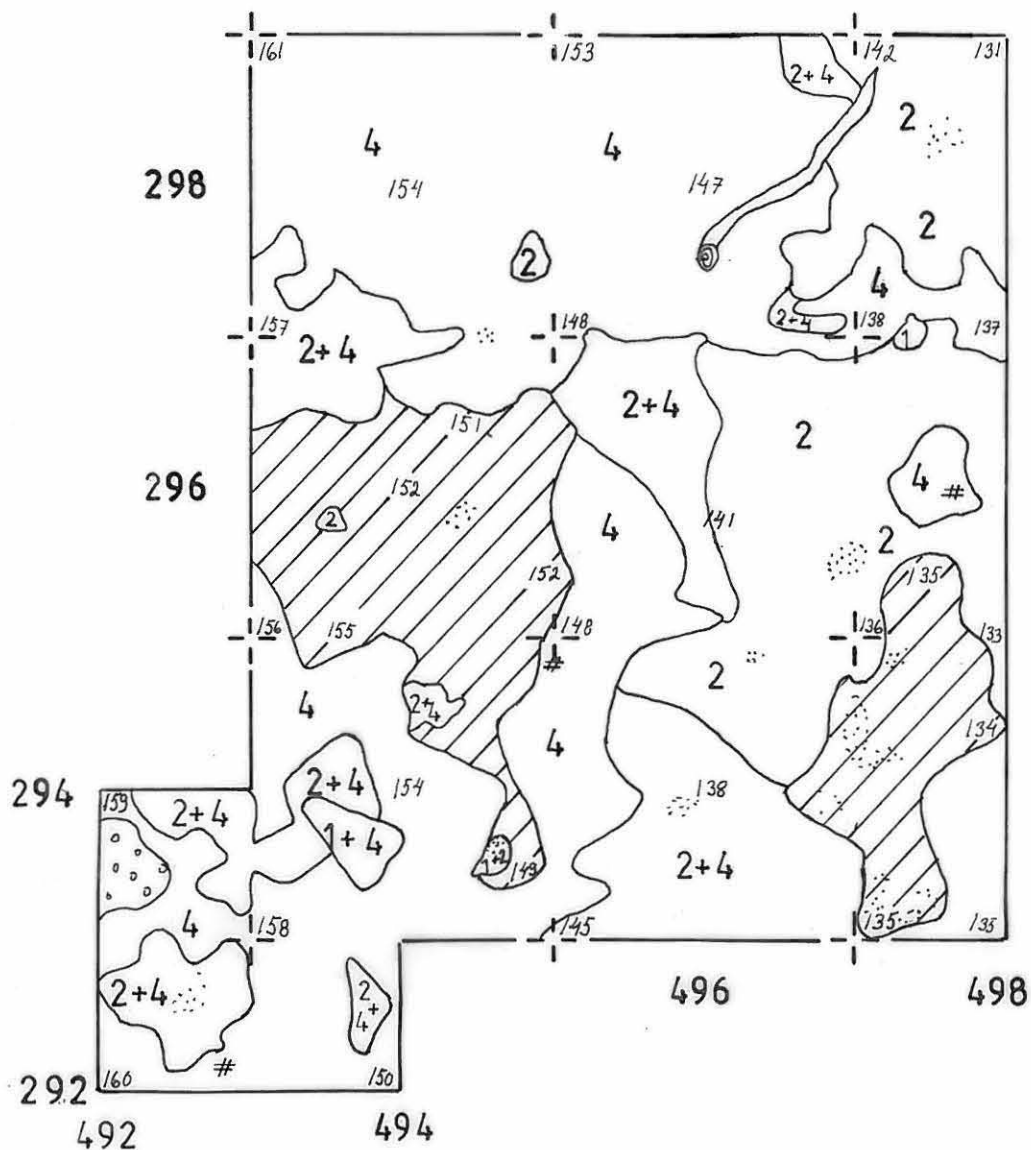
Alue 4

Kp 46, 73 m. ymp.

Kp luku 010

 2 m

Piirt. Kreetta Lesell



# EURA TYTTÖPUISTO

Nina Strandberg 1989

Taso 2 1:50

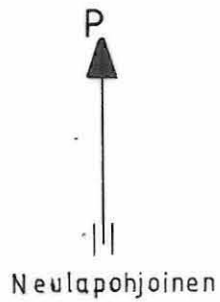
Alue 4

Kp 46, 73 m. ymp.

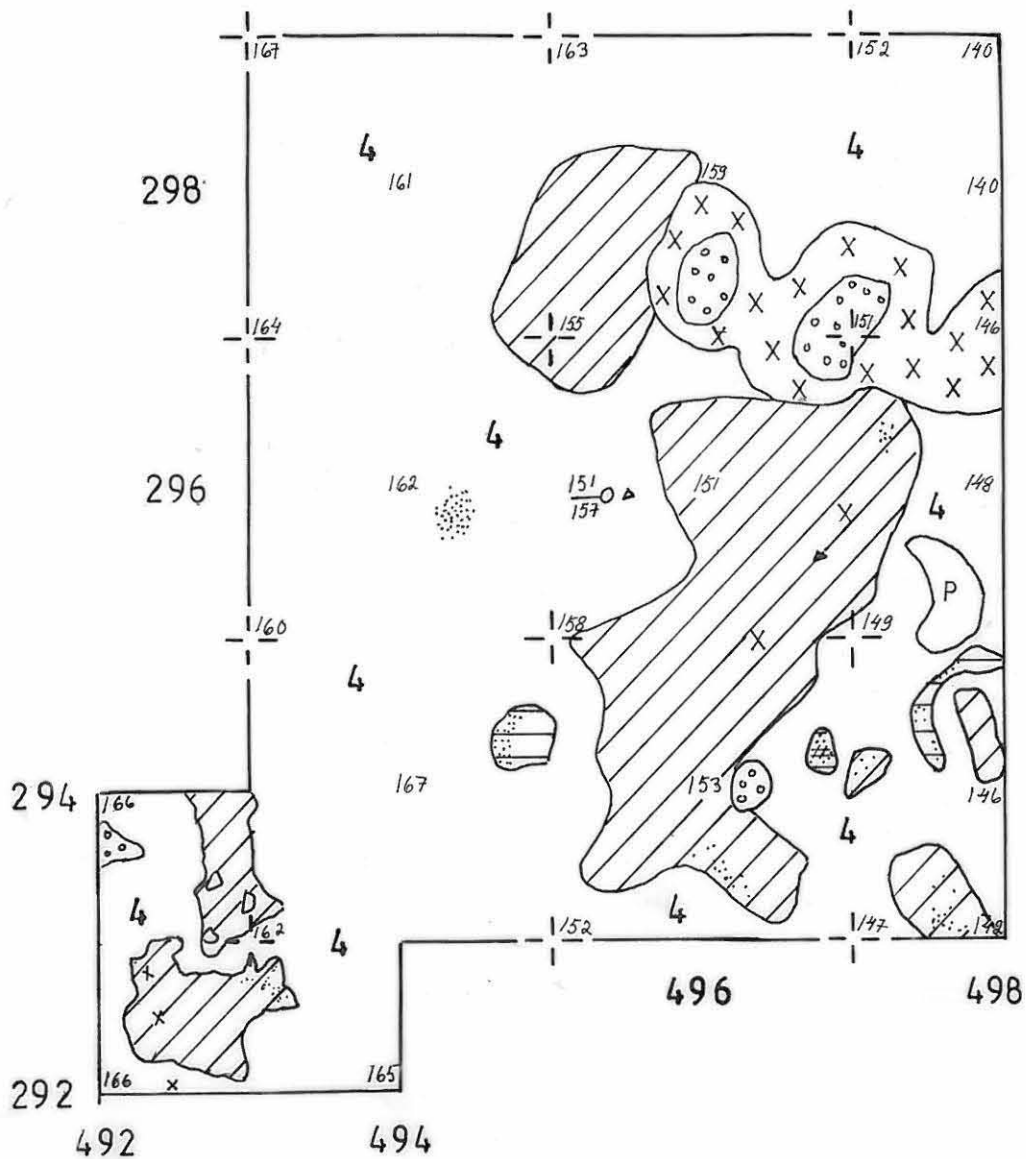
Kp luku 010

2 m

Piirt. Kreetta Lesell  
ja Nina Strandberg



-  Vaalea likamaa
-  Vaaleaksi palanut maa
-  Ruskea puhdas hiekka
-  Punertavaa maata
-  Nokimaa
-  Hiili
-  Ruoste
-  Karkea hiekka
-  Kivi





# EURA TYTTÖPUISTO

Nina Strandberg 1989

Taso 3 1:50

Alue 4

Kp 46, 73 m. ymp.

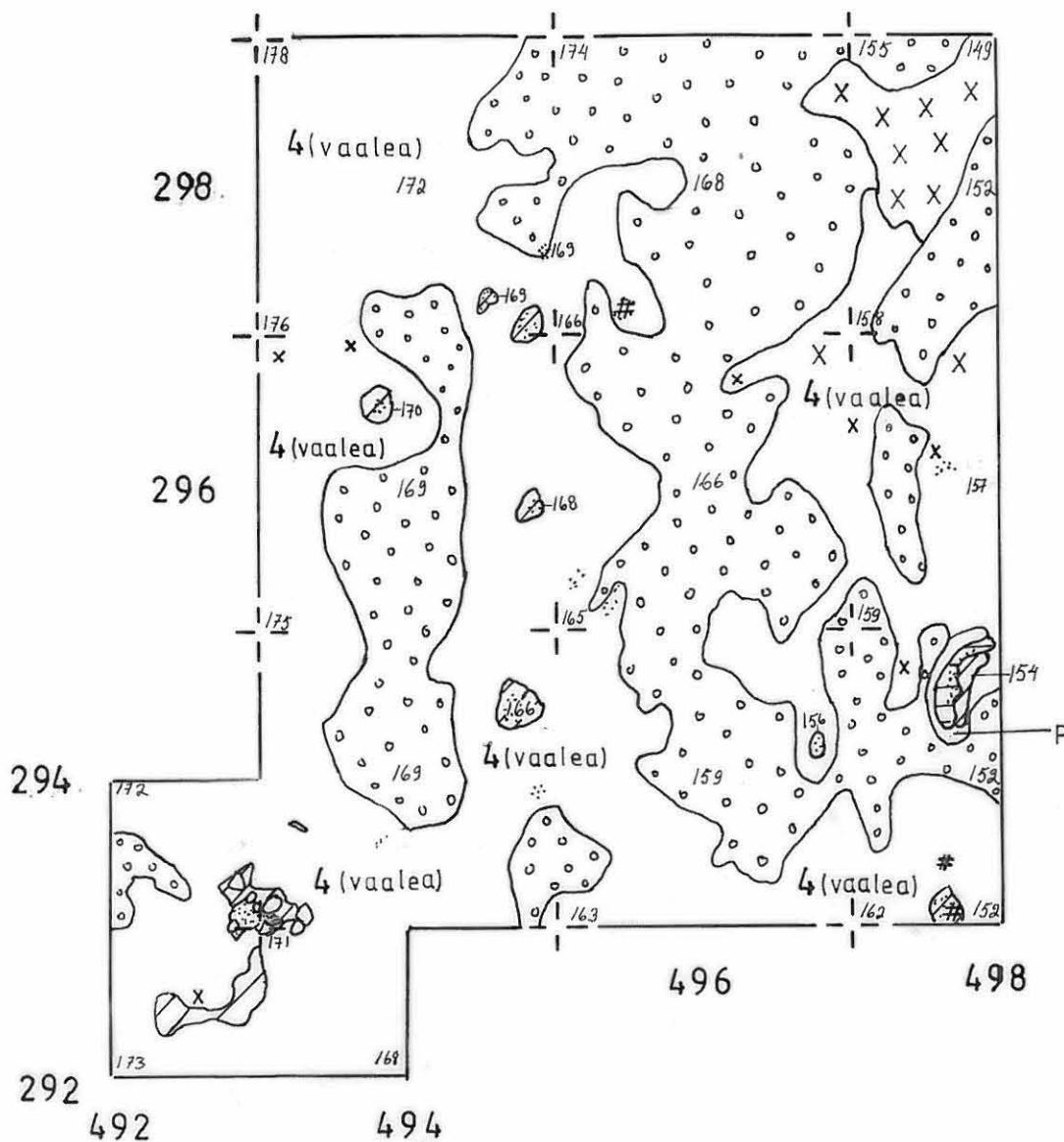
Kp luku 010

 2 m

Piirt. Kreetta Lesell



- |                                                                                   |                       |
|-----------------------------------------------------------------------------------|-----------------------|
|  | Vaalea likamaa        |
|  | Vaaleaksi palanut maa |
|  | Ruskea puhdas hiekka  |
| P                                                                                 | Punertavaa maata      |
|  | Nokimaa               |
| #                                                                                 | Hiiili                |
| X                                                                                 | Ruoste                |
|  | Karkea hiekka         |
|  | Kivi                  |



# EURA TYTTÖPUISTO


Nina Strandberg 1989

Taso 4 1: 50

Alue 4



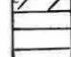
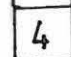
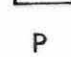




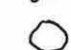
Kp 46, 73 m. ymp.

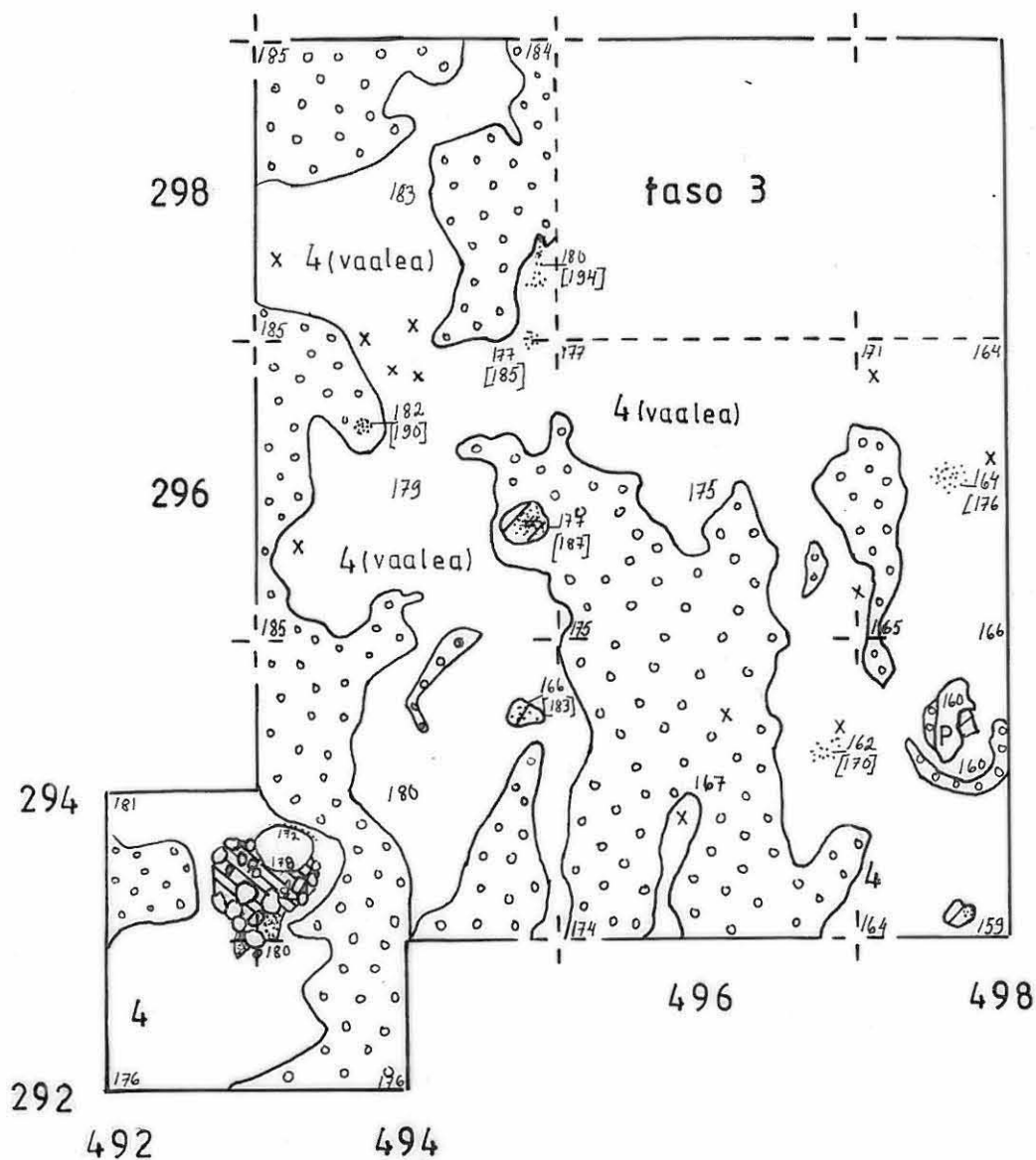
Kp luku 010

 2 m

Piirt. Kreetta Lesell



	Harmaa likamaa
	Vaalea likamaa
	Vaaleaksi palanut maa
	Ruskea puhdas hiekka
	Punertavaa maata
	Nokimaa
	Hiili
	Ruoste
	Karkea hiekka
	Kivi



# EURA TYTTÖPUISTO

Nina Strandberg 1989

Hiililäikkä ruudussa 294/494





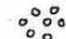
Alue 4 1:25

Kp 46, 73 m.ymp.

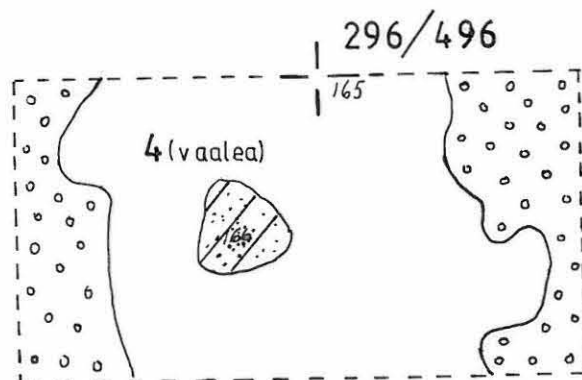
Kp 1, luku 010

 1 m

Piirt. Kreetta Lesell

-  Vaalea likamaa
-  Vaaleaksi palanut maa
-  Ruskea puhdas hiekka
-  Nokimaa
-  Karkea hiekka

Yksitykohtakartta  
Taso 3

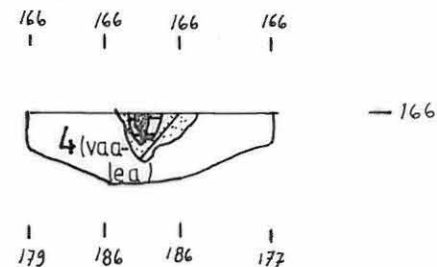


Profiilikartta

Itäprofiili lännestä katsottuna

294/497,80

296/497,80



EURA TYTTÖPUISTO  
Nina Strandberg 1989

Liesi

Alue 4


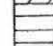
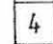
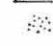
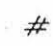
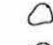
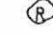
Taso 2 ~~170~~

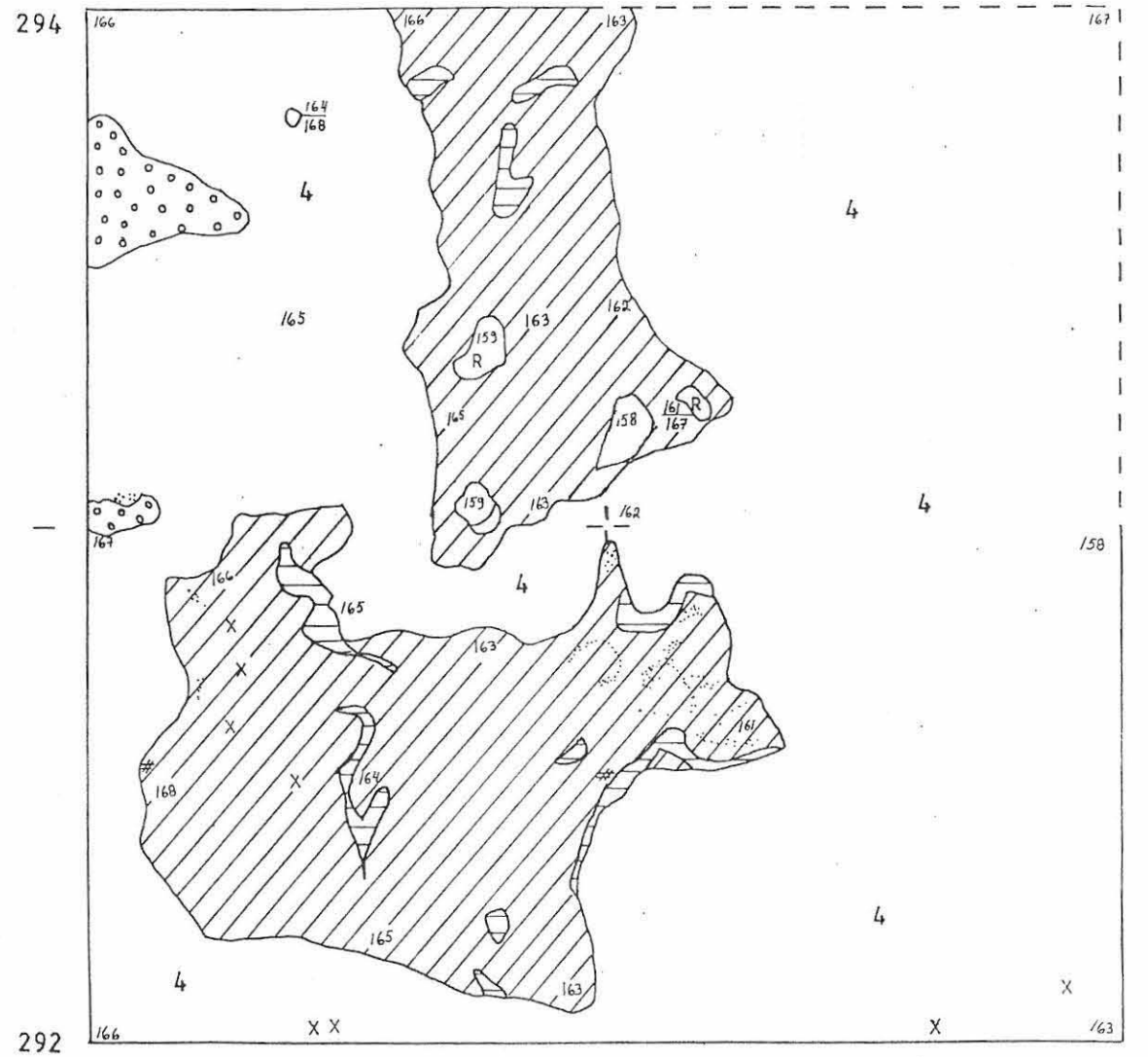
Kp 46, 73 m. ymp.

Kp luku 010

50 cm

Piirt. Kreetta Lesell

-  Vaalea likamaa
-  Vaaleaksi palanut maa
-  Ruskea puhdas hiekka
-  Nokimaa
-  Hiili
-  Ruoste
-  Kivi
-  Rapautunut kivi



MARTTA 17 S: 43

KARTTA 18 S. 44

# EURA TYTTÖPUISTO

## Nina Strandberg 1989

Liesi

Alue 4

Taso 3 ~~110~~

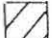

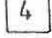



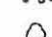


Kp 46, 73 m. ymp.

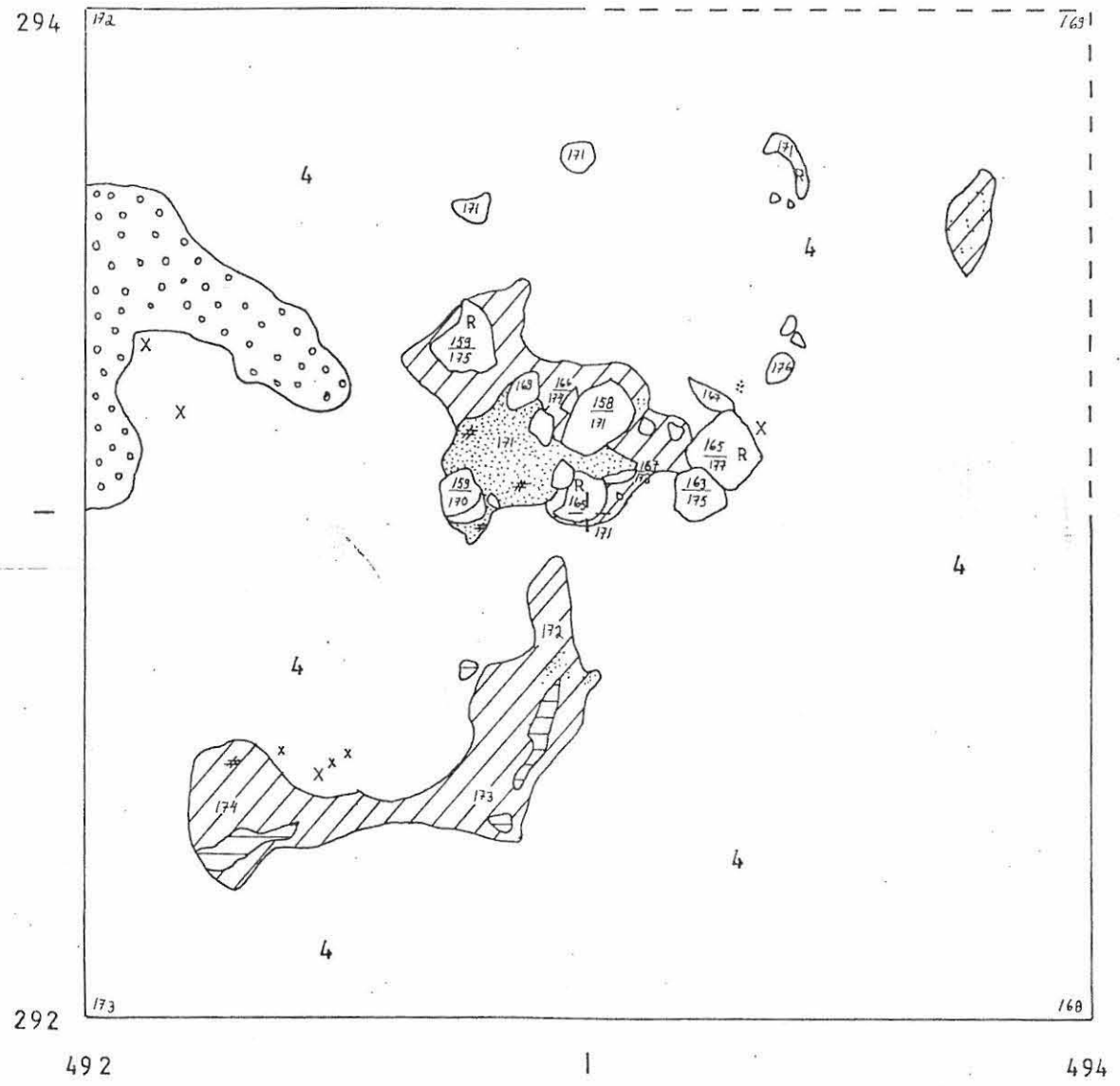
Kp luku 010



Piirt. Kreetta Lesell



-  Vaalea likamaa
-  Vaaleaksi palanut maa
-  Ruskea puhdas hiekka
-  Nokimaa
-  Hiili
-  Ruoste
-  Karkea hiekka
-  Kivi
-  Rapautunut kivi



MARTTA 19 S. 45

# EURA TYTTÖPUISTO

Nina Strandberg 1989

Liesi .

Alue 4



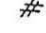
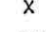
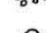

Taso 4 ~~4-10~~

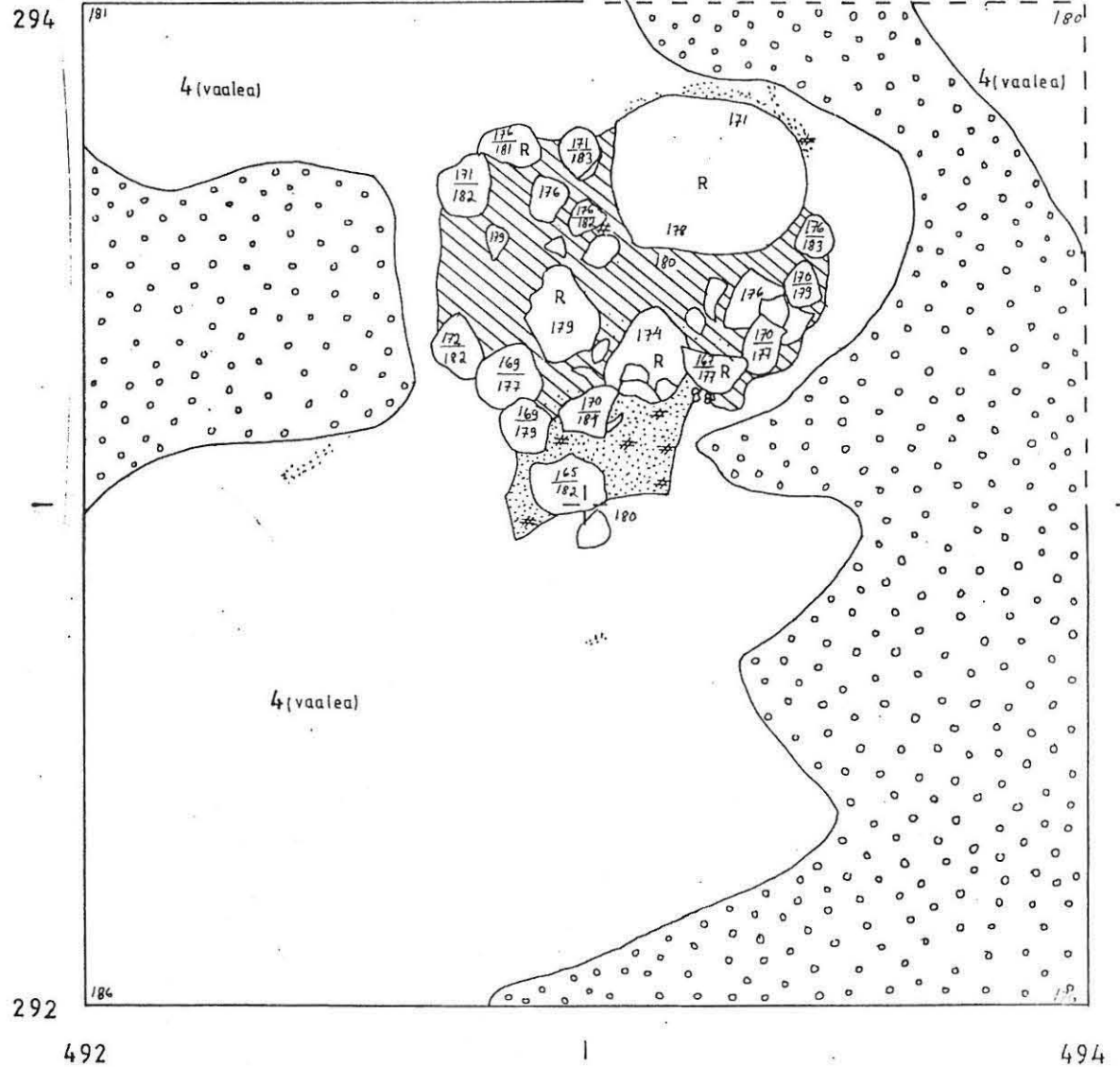
Kp 46, 73 m. ymp.

Kp luku 010

50 cm

Piirt. Kreetta Lesell

-  Harmaa likamaa
-  Ruskea puhdas hiekka
-  Nokimaa
-  Hiili
-  Ruoste
-  Karkea hiekka
-  Kivi
-  Rapautunut kivi



MARTTA 20.5.46


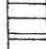
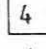



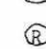

# EURA TYTTÖPUISTO

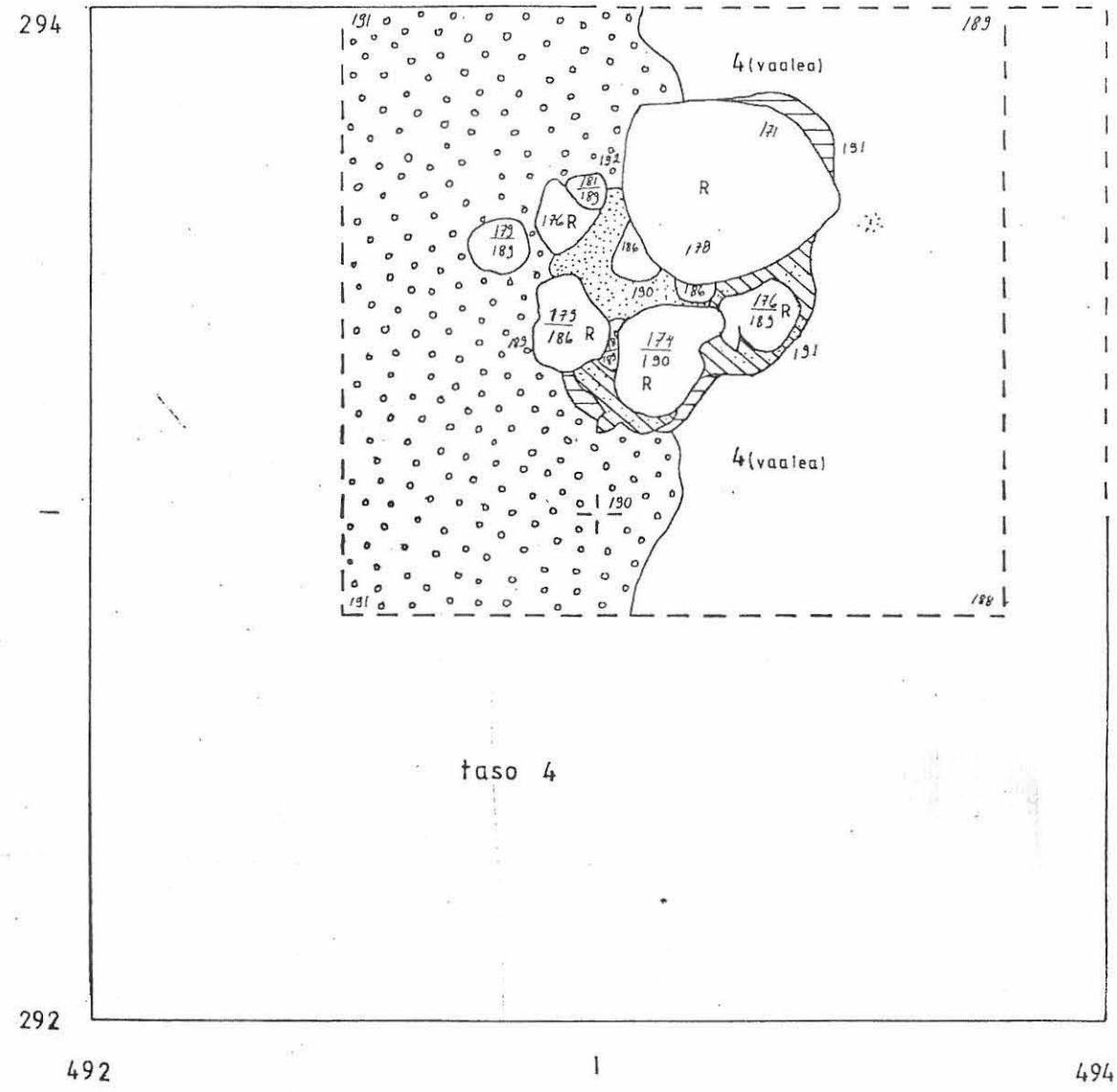
Nina Strandberg 1989

Liesi  
Alue 4  
Taso 5 ~~1-10~~  
Kp 46, 73 m. ymp.  
Kp luku 010



Piirt. Kreetta Lesell

-  Harmaa likamaa
-  Vaaleaksi palanut maa
-  Ruskea puhdas hiekka
-  Nokimaa
-  Hiili
-  Karkea hiekka
-  Kivi
-  Rapautunut kivi



## EURA TYTTÖPUISTO

Nina Strandberg 1989

Liesi

Alue 4






Taso 6 1:10

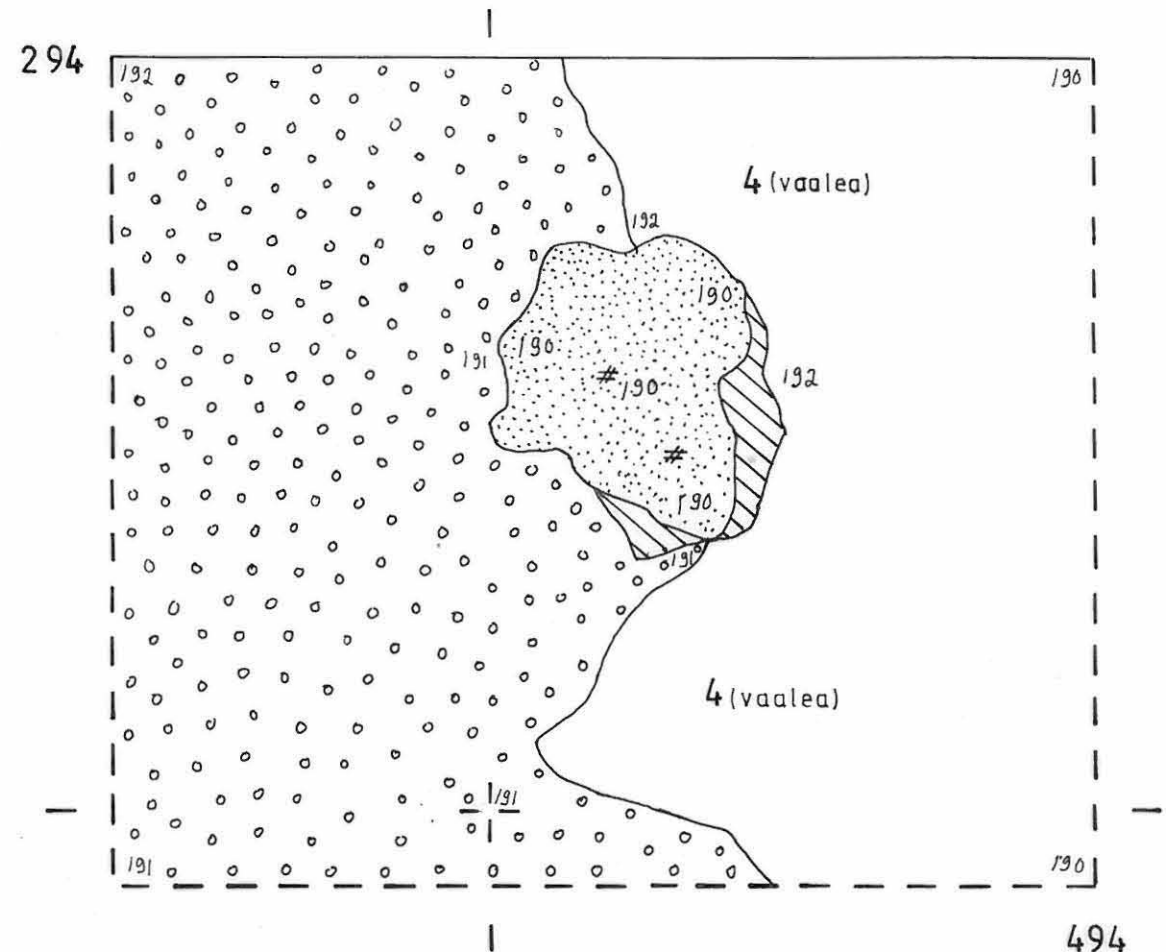
Kp 46, 73 m. ymp.

Kp luku 010

 50cm

Piirt. Kreetta Lesell

- |                                                                                     |                      |
|-------------------------------------------------------------------------------------|----------------------|
|    | Harmaa likamaa       |
|    | Ruskea puhdas hiekka |
|    | Nokimaa              |
|   | Hiili                |
|  | Karkea puhdas hiekka |





# EURA TYTTÖPUISTO

Nina Strandberg 1989

Liesi

Alue 4

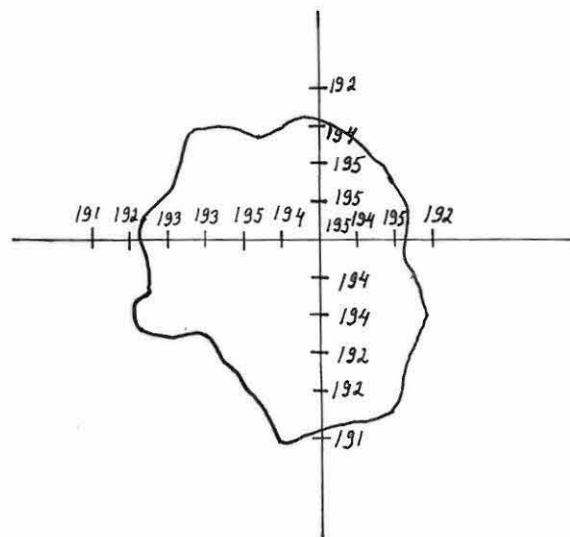
Taso 6,5 1:10

Kp 46, 73 m. ymp.

Kp luku 010



Piirt. Kreetta Lesell



294 - 1 - 494