

Esit. tsto 13/11.2.1991

M D

EURA KAUTTUA HAROLA
muinaisjäännösalueen kartoitus
Päivi Kankkunen 1990

SISÄLLYSLUETTELO

arkistotietoa	1
johdanto	2
sijainti ja topografia	3
tutkimushistoria	3
kartoitus 1988	4
kartoitus 1989	4
kartoitus 1990	5
yhteenvedo	5
negatiiviluettelo	6
dialuettelo	7
peruskarttaote	8
kuvataulut	9

LIITTEET:

1. luettelo röykkiöistä 1-76
2. kartta, jossa valokuvia varten numeroidut röykkiöt
3. karttaote, jossa kartoitukset eri vuosina
4. Consulting Surveyors Oy - työseloste *ei mikrot.*
5. karttat: 1:4000, 1:1000 *ei 42x29,5cm, 103,5 x 87,5cm k4*
6. ilmakuvat 10 kpl *k4*

ARKISTOTIETOA

KUNTA: Eura

KYLÄ: Kauttua

KOHDE: Harola

TILA: Rno 13 Uotila, om. Oy Ahlström Ab

PERUSKARTTA: 1134 07 KAUTTUA

KOORDINAATIT: x = 6775 30 - 6776 30, y = 563 00 - 70

z = n. 47,5 - 58 m mpy

AIKAISEMMAT TUTKIMUKSET: A. Hackman tarkastus 1909

T. Edgren kartoitus 1955

A. Kopisto kaivaus 1958

C.F. Meinander kartoitus 1962

A.-L. Hirviluoto inventointi 1959

LÖYDÖT: KM 8700 (kivikirves)

KM 14658 (kaivauslöytöjä)

KM 16853 (tasataltta)

KM 26083 (tarkastuslöytöjä:iskoksia+keram.)

KERTOMUKSEN LIITTEET: kartat 2 kpl

negatiivit 79706-79743+83508

diapositiivit 21937-21965

kuvataulut

työselostus: Seppo Lehtonen, Consulting

Surveyors Oy

löydöt KM 26083

ilmakuvat 10 kpl

JOHDANTO

Euran Kauttuan Harolan muinaisjäännösalueen kartoitustyö tuli ajankohtaiseksi Pyhäjärven rantakaavasuunnitelmien johdosta. Työ käynnistyi keväällä 1988, jolloin pyrittiin keskittymään nimenomaan Pyhäjärven ranta-alueelle, jonne aikaisemmat kartoitukset eivät olleet ulottuneet. Euran kunta kustansi kartoitus- ja raivaustyöhön neljä nuorta työntekijää. Aikaa työhön oli varattu kolme viikkoa.

Kartoitusta jatkettiin keväällä 1989 ja nyt niin, että varsinainen kartoitus tilattiin Seppo Lehtoselta, Consulting Surveyors Oy:stä (os. Sahakuja 4, 21500 Piikkiö). Koekaivausryhmän johtaja ja piirtäjä toimivat hänen apunaan röykkiöiden tunnistamisessa ja raivaamisessa. Alueelle laadittiin tällöin runkopisteistö ja otettiin ilmakuvat, jotka ohessa liitteenä. Kartoitusta jatkettiin alueille, joita ei ollut aiemmin kartoitettu; aikaa oli varattu kolme viikkoa.

Kartoitus saatettiin päätökseen keväällä 1990, jolloin kartoitettiin alueen läntisimmät röykkiöt sekä tehtiin joitakin tarkastusmittauksia pohjoisalueella olevien kesämökkien luona. Apuna koekaivausryhmänjohtajalla oli kahden päivän ajan Euran kunnan palkkaama apulainen; kokonaisuutena kartoituksen viimeistelyyn oli varattu aikaa viikko. Kaikkina vuosina työ tehtiin koekaivausryhmäm varoin.

Helsingissä 10.1.1991


Päivi Kankkunen

SIJAINTI JA TOPOGRAFIA

Harolan muinaisjäännösalue sijaitsee Euran kirkolta n. 6 km etelään; Kauttuan keskustasta linnuntietä noin 3 km eteläkaakkoon. Alue on Pyhäjärven pohjoisosan länsirannalla, Kolakoskenlahden ja Harolanlahden välissä; Harolan alueen pohjoispuolella on Pähkinistön maisemansuojelualue.

Harolan alue on ainakin osittain hiekkapohjaista osittain viljeltyä, osittain lehto- ja sekametsää kasvavaa Pyhäjärvestä loivasti länteen kohoavaa rinnettä. Alueen pohjois- ja luoteisosaa reunustaa viljellyt pellot. Peltojen ja Harolan läpi vievien teiden välissä on ollut Harolan torppa, jonka rakennuksen (rakennusten) perustus kivetyksiä on näkyvillä. Osa nykyistä lehtometsäaluetta on ollut hakamaana; ja Harolan itäisten mökkien viereiselle entiselle peltoalueelle on istutettu koivikko. Alueella on myös, etenkin koillisosassa, itäisistä mökeistä kaakkoon tiheitä istutuskuusikkoja, joista röykkiöt täysin puuttuvat.

Alueen keskivaiheilla, siemenmännikön länsipuolella rinne nousee hieman jyrkemmin, tällä alueella on myös maaperä varsin kivikkoista ja suuria maakiviä on paljon; maakiviä on siellä täällä lähes koko Harolan alueella.

Harolan nykyisten mökkien luona on kasvillisuus runsasta lehtokasvillisuutta ja valtapuina lehtipuut, joiden joukossa joitakin havupuita, runsaasti pensaita, mm. pähkinäpensaita.

Alueen kaakkois- ja itäosissa on havupuuvältaista, suuripuista metsää. Alueen keskellä on Satakunnan metsälautakunnan perustama ja sillä käytössään oleva siemenpuumännikkö, joka on kulotettu 1962. Nykyisen mäntyjen aluskasvillisuutena on runsas heinä- ja pensaslajisto. Siemenmännikön yläpuolella rinteessä on muutaman vuoden vanha hakkuuaukea ja sen länsi- ja luoteispuolella istutettua mänty- ja kuusimetsää.

Kimmo Seppäsellä (1988) on maininta Harolan alueella esiintyväästä arkeofyytistä, nurmilaukasta (sivut:148 ja liite 3:6:Ernst Rönnbäckin maininta 187/H). Kasvillisuuskarttoitus alueelta on toistaiseksi tekemättä.

TUTKIMUSHISTORIA

Aiemmin Harolassa on tehty pienimuotoisia kartoitus ja kaivaustutkimuksia. A. Hackman on tehnyt paikalle tarkastusmatkan kesäkuussa 1909 tehtävänänsä tarkastaa Euran kirkkoherran K.V. Wuorisen ilmoitus hautaröykkiöistä Harolan torpan lähellä. Hackman kirjoittaa ns. Harolan haassa olevan ainakin 40 matalaa, maansekasta, enimmäkseen pyöreitä tai neliskulmaisia, vaihtelevan kokoisia kiviröykkiöitä. Myös aivan Harolan torpan rakennusten lähellä on n. 58 m pitkä ja 1,5-2,8 m leveä, joistakin kohdistaan epämääräinen, N-S -suuntainen kivilatomus.

Lisäksi Harolan torpasta n. 500 m etelään on n. kymmenen röykkiön ryhmä ja tästä ryhmästä n. 300 m SE ja E on hautaröykkiöryhmät. Hackmannin kertomukseen liittyy joitakin valokuvia.

Kesällä 1955 Torsten Edgren kartoitti viikon ajan Harolan kalmiston luoteisosaa. Hänellä on listattuna 191 kohdetta ja erikseen selvitys kolmesta kuppikivestä. Aarne Kopisto kaivoi heinäkuussa 1958 Ahlström osakeyhtiön myöntämin varoin neljä rökkiötä, joista (Edgrenin 38) löytöinä palamattomia luun palasia ja (Edgrenin 37) saviastian palasia.

Satakunnan metsälautakunnan siemenviljelmäalueen perustamisen yhteydessä tuleva viljelmäalue kulotettiin ja kulotuksen jälkeen C.F.Meinander kävi kartoittamassa kulotusalueella olevat rökkiöt, yht. 81 kpl.

Anna-Liisa Hirviluoto on käynyt Harolan alueella Euran inventoinnin yhteydessä vuonna 1959.

KARTOITUS 1988

Kartoituksessa oli tarkoituksena keskittyä aiemmin kartoittamattomalle Pyhäjärven ranta-alueelle, jota rantakaavasunnitelma ensisijaisesti koskee. Pohjakarttana käytettiin rantakaavan suunnitelmakarttaa, jossa mittakaava oli 1:2000; suunnitelmakartan oli laatinut TSP-suunnittelu Oy 1986. Kartoituksessa käytettiin kiinnityskohteena ja lähtöpisteinä Ahlströmin huvilarakennuksia. Täältä mitattiin rökkiöt ja tarvittavat muut kohteet siten, että bussolilla otettiin suunta ja rullamitalla mitattiin matka. Työpäivän aikana piirrettiin luonnos, johon merkittiin suuntalukemat ja välimatkamitat ja illalla luonnoksen perusteella piirrettiin seuraavaa päivää varten varsinainen kartta. Rökkiöstä otettiin neljä mittapistettä ja ne pyrittiin piirtämään muotonsa mukaan.

Rökkiöitä raivattiin ennen kartoitusta, mutta raivausjätteet jätettiin maastoon maanomistajan toivomuksesta. Alueella paikoin runsaana kasvavaa pähkinäpensaikkaa varottiin eikä siihen kajottu. Suuret yksittäiset kivet pyrittiin myös merkitsemään kartalle. Osa rökkiöistä valokuvattiin ja osasta ehdittiin tehdä muistiinpanoja. Rökkiöiden numerointi on tilapäinen ja koskien rökkiöitä, joista on tehty muistiinpanoja ja joita on valokuvattu. Muistiinpanot ja niihin liittyvä kartta ohessa liitesivuilla 1-8.

KARTOITUS 1989

Kartoitusta jatkettiin Harolan alueen eteläosassa uudella menetelmällä, takymetrillä mittaamalla sekä aluetta ilmakuvausten avulla. Kartoituksen kiintopisteinä olivat maastoon tehdyt runkopisteet, jotka on merkitty kartalle. Rökkiöt raivattiin ja merkittiin ennen kartoitusta. Niistä ei kuitenkaan voitu tehdä muistiinpanoja. Rökkiöistä mitattiin ensin sen korkein kohta, joka ei kuitenkaan ollut mahdollisen silmäkiven päällisyys - mahdollinen silmäkivi seuraavaksi ja rökkiön ympärysmuodon mukaan. Suuret maakivet ja lohkat kartoitettiin myös.

KARTOITUS 1990

Kokonaiskartoituksen viimeistelyyn ja viimeisten röykkiöiden kartoittamiseen varattiin aikaa viikko. Takymetrillä otettiin myös joitakin tarkastusmittauksia pohjoisessa 1955 kartoitetulla alueella.

Yhteenvetona:

Kesällä 1988 aloitetulla Harolan muinaisjäännösalueen kartoitus-työllä oli tarkoituksena saada rajattua Harolan muinaisjäännös-alue. Aiemmin kartoitettuja alueita ei kartoitettu uudestaan. Harolan muinaisjäännösalue on n. 50 ha laaja ja käsittää 690 röykkiötä ja kolme kiviriviä. Röykkiöistä suurin osa vaikuttaa koskemattomille ja ne ovat kasvillisuuden peittossa. Osassa röykkiöitä on havaittavissa rakenteita: silmäkivi, reunakiveys-tä; osa on muodoltaan kumpumaisia, tasakokoisista kivistä koot-tuja tai epämääräisiä juuri ja juuri erottuvia kasoja. Harolan läntisimmässä osassa on suuria, pelkistä kivistä koottuja röyk-kiöitä, joiden keskellä on kuoppa. Evon metsäopisto on laatinut Harolan alueelle muinaisjäännöksen hoito- ja merkitsemissuunnitelman.

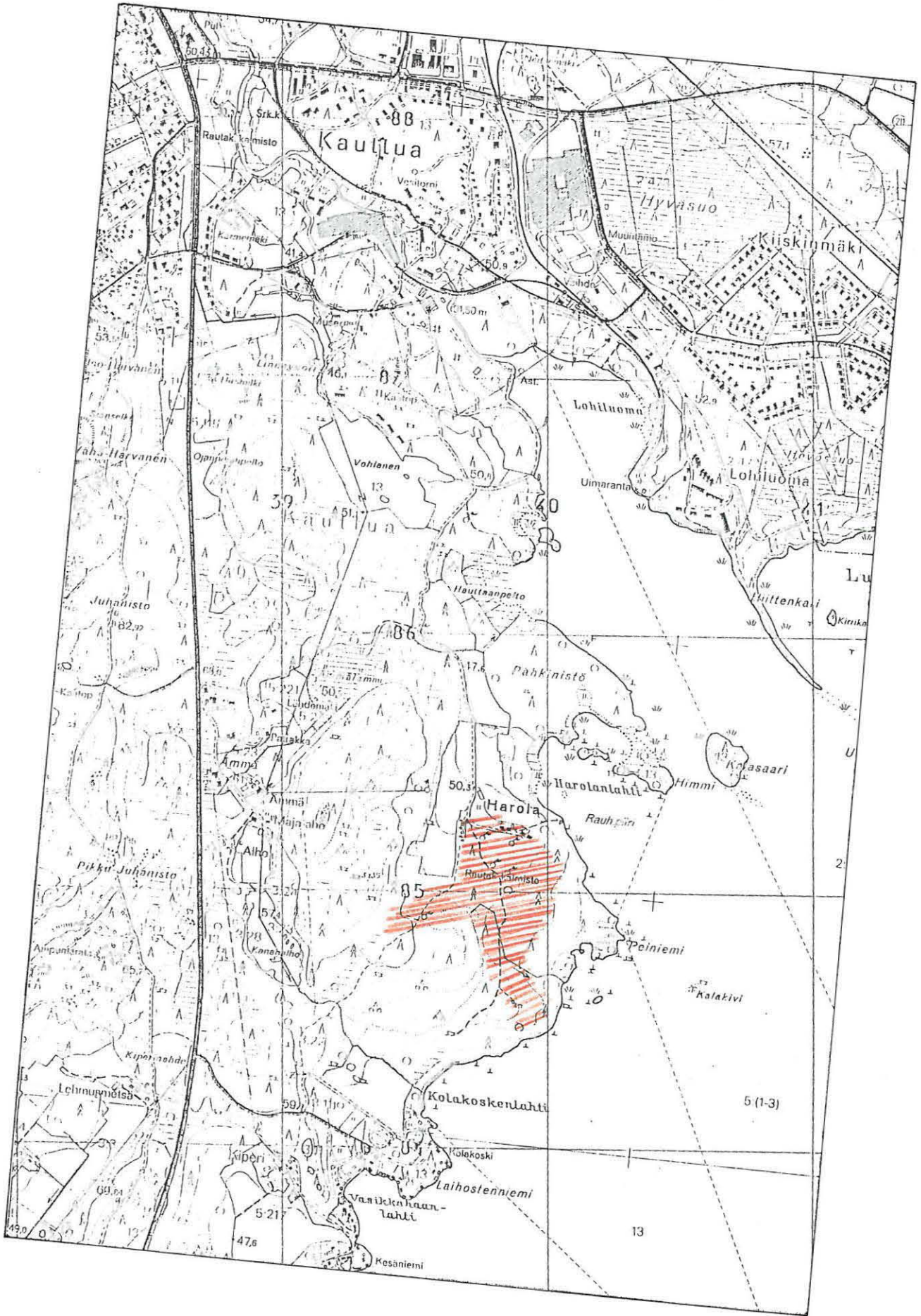
Kartoituksen 1990 yhteydessä löydettiin Harolan luoteiselta pel-lolta muutamia saviastian palasia ja kvartsi-iskoksia (KM 26083). Löytökohdat ovat pellossa suuren ladon ja metsässä ole-van muuntajan välillä; paikat on merkitty karttaan

NEGATIIVILUETTELO

- 79706- Panoraama. Maisema Harolan røykkiökalmiston pohjois-
79708 osasta. Kuvattu tieltä, pohjoisluoteesta.
79709 Røykkiö 69, kuvattu luoteesta
79710 Røykkiö 73, kuvattu koillisesta
79711 Røykkiö 75, kuvattu luoteesta
79712 Røykkiö 76, kuvattu idästä
79713 Røykkiö 11, kuvattu lounaasta
79714 Røykkiöt 13,14,15; yleiskuva maisemasta kuvassa raivat-
tua polun vierustaa, kuvattu luoteesta
79715 Røykkiö 22, kuvattu luoteesta
79716 Tyokuva, Raimo ja Janne raivaustöissä
79717 Røykkiö 45, kuvassa keskellä, kuvattu idästä
79718 Røykkiö 45, kuvattu koillisesta
79719 Maisemakuva, kuvattu polulta, lännestä
79720 Maisemakuva, kuvattu koillisesta lounaaseen
79721 Røykkiö 52, kuvattu idästä
79722 Røykkiö 54, kuvattu kaakosta
79723 Røykkiö 58, kuvattu pohjoiskoillisesta
79724 Røykkiö 25, kuvattu etelästä
79725 Røykkiö 34, kuvattu koillisesta
79726 Røykkiö 32, kuvattu idästä
79727 Røykkiö 31, kuvattu koillisesta
79728 Røykkiö 4 ja 5, mökin pihalla, kuvattu koillisesta
79729 Røykkiö 4, mökin pihalla, kuvattu idästä
79730 Røykkiö 8, kuvattu pohjoisesta
79731 Maisemakuva kartoitettavalle alueelle, kuvattu pohjoi-
sesta
79732 Maisemakuva kartoitettavalle alueelle, kuvattu pohjoi-
sesta
79733 Maisemakuva Harolan pohjoisosasta, kuvattu metsätieltä,
eteläkaakosta
79734 Maisemakuva Harolan pohjoisosasta, kuvattu tieltä,
edellisen kuvan vastakkainen puoli, eteläkaakosta
79735 Maisemakuva Harolan pohjoisosasta, Harolan torpan paik-
ka, kuvattu tieltä, luoteesta
79736 Maisemakuva Harolan siemenmännikön alueelta, kuvattu n.
idästä
79737-38 Panoraama. Maisemakuva, kuvattu pohjoisesta
79739 Røykkiö Harolan kaakkoisosassa, kuvattu n. idästä
79740 Maisemakuva siemenmännikköalueen ja kuusikon rajalta,
kuvattu n. koillisesta
79741 Røykkiö Harolan länsiosassa, kuvattu koillisesta
79742 Maisemakuva Harolan länsiosan rinteestä, kuvattu n.
pohjoisesta
79743 Maisemakuva Harolan itäosasta
83508 Panoraama Harolan pohjoisosasta, oikealla suuri lato,
vasemmalla, keskellä, metsänreunasta, pellolta kera-
miikkaa

DIALUETTELO

- 21937 Maisemakuva Harolan pohjoisosaan, kuvattu Kauttuan tieltä, pohjoisesta
- 21938 Maisemakuva Harolan koillisosasta
- 21939 Maisemakuva Harolan pohjoisosasta
- 21940 Maisemakuva Harolan itäosasta, kuvattu polulta, n. lännestä
- 21941 Työkuva. Piirtäjä Oili Räihälä apulaisineen kartoituspuuhissa
- 21942 Työkuva. Leena Teperi etsii kuppikiviä
- 21943 Röykkiö 4, mökin pihapiirissä, kuvattu n. idästä
- 21944 Röykkiö 14 ja 15, mökin pihalla, kuvattu n. koillisesta
- 21945 Röykkiö 8, kuvattu n. pohjoisesta
- 21946 Röykkiö 9, kuvattu n. lännestä
- 21947 Röykkiö 11, kuvattu pohjoiskoillisesta
- 21948 Röykkiö 37, kuvattu luoteesta
- 21949 Röykkiö 41, kuvattu etelästä
- 21950 Röykkiö 45, kuvattu koillisesta
- 21951 Röykkiö 58, kuvattu pohjoiskoillisesta
- 21952 Röykkiö 76, kuvattu idästä
- 21953 Maisemakuva kartoitettavalle alueelle
- 21954 Maisemakuva Harolan pohjoisosasta, Harolan torpan perustukset tien vasemmalla puolella kuvattu luoteesta
- 21955 Maisemakuva Harolan pohjoisosasta, kuvattu metsätieltä, eteläkaakosta
- 21956 Maisemakuva Harolan siemenmännikköalueelta kuvattu n. idästä
- 21957 Maisemakuva siemenmännikköalueen ja kuusikon rajalta Harolan kaakkoisosasta
- 21958 Maisemaa Harolan kaakkoisosasta, taustalla näkyy röykkiöiden merkintänauha, kuvattu n. pohjoisesta
- 21959 Röykkiö Harolan länsiosassa, päällä näkyy ilmakuvaus-signaali, kuvattu polulta
- 21960 Maisemakuva Harolan länsiosan rinteestä, kuvattu n. pohjoisesta
- 21961 Röykkiö Harolan alueen länsiosassa, kuvattu koillisesta
- 21962 Kartoittaja Seppo Lehtonen ja takymetri
- 21963 Piirtäjä Oili Räihälä pitää takymetrin prismaa
- 21964 Kartoittaja Seppo Lehtonen käyttää takymetriä, taustalla piirtäjä Oili Räihälä pitelemässä prismaa
- 21965 Kartoittaja Seppo Lehtonen ja piirtäjä Oili Räihälä kartoittavat takymetrillä tietä



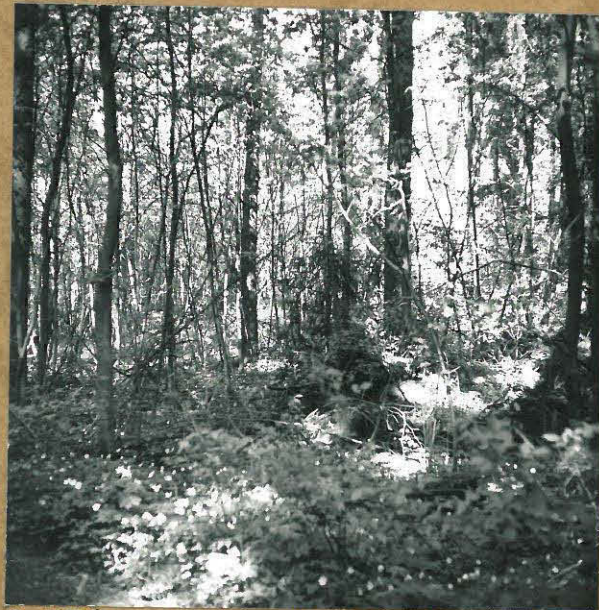
EURA KAUTTUA HAROLA



F. 79706 - 708 Maisemapanorama Harolan pohjoisosasta, kuvattu tieltä, pohjoisluoteesta



F. 79733 Maisemakuva Harolan pohjoisosasta
kuvattu metsätieltä,
eteläkaakosta



F. 79734 Maisema Harolan pohjoisosasta
kuvattu tieltä, vastakkainen puoli
edelliseen, kuvattu samalta kohdasta,
eteläkaakosta



F. 79735 Maisemakuva Harolan pohjoisosasta
Harolan torppanpaikka tien vas. puolella
kuvattu luoteesta

EURA KAUTTUA HAROLA

PÄIVI KANKKUNEN 1988 ja 1989



F. 79719 Maisema Harolan Hääsasta kuvattu pololta, lännestä



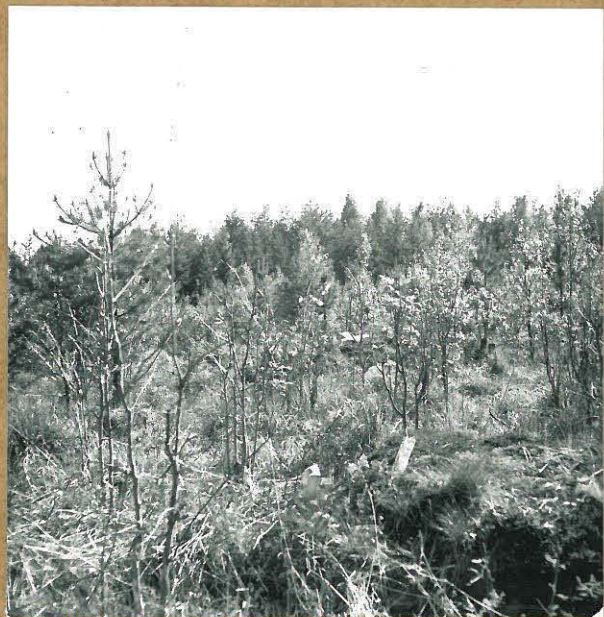
F. 79743 Maisemakuva Harolan Hääsasta



F. 79736 Maisemakuva Harolan siemenmäntikköalueelta kuvattu n. idästä länteen



F. 79781 Maisemakuva Karbittsaluella kuvattu pohjoisesta



F. 79742 Maisemakuva Harolan Kalmiston länsiosan niitosta kuvattu n. pohjoisesta



F. 79740 Maisemakuva siemenmäntikköalueen ja kuusikon rajalta Harolan kaakkaisosasta.

EURA KAUTTUA HAROLA



F. 79728 Rökkiöt 4+5
mälin alla
kuvattu koillisesta



F. 79730 Rökkiö 8
kuvattu pohjoisesta



F. 79723 Rökkiö 58
kuvattu pohjoiskoillisesta



F. 79718 Rökkiö 45
kuvattu koillisesta



F. 79724 Rökkiö 25
kuvattu etelästä



F. Rökkiö
kuvattu koillisesta

EURA KAUTTUA HAROLA

PÄIVI KANKKUNEN 1988



F. 79716

Tjökva Raimo ja Janne
raivaustöissä



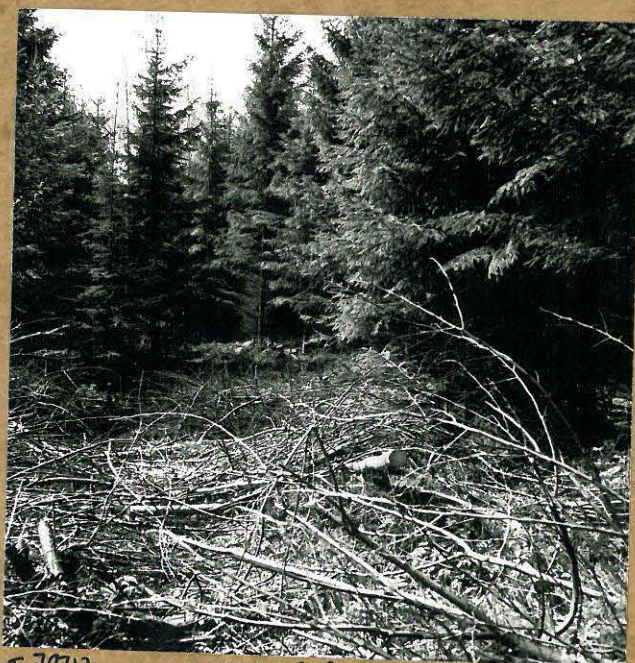
F. 79714

Tjökva maisemasta
kuussa raivausta polun
vierusta Harolan itäosassa
kuvattu linnasta



F. 79710

Röykkö 73
kuvattu koillisesta



F. 79717

Röykkö 45
kuussa keskellä
kuvattu idästä

EURA KAUTTUA HAROLA

PÄIVI KANKKUNEN 1988 ja 1989



F. 79713 Røykkiö //
kuvattu lounaasta



F. 79712 Røykkiö 76
kuvattu idästä



F. 79721 Røykkiö 52
kuvattu idästä



F. 79741 Røykkiö
Harolan alueen länsiosassa
kuvattu koillisesta



F. 79739 Røykkiö
Harolan kaakkoisosassa
kuvattu s. idästä

LIITESIVUT 1-7
LUETTELO RÖYKKIÖISTÄ 1-76:

1. 6,8x6,2m säännöllinen, pyöreähkö, uloinna hahmo-
tettavissa kivikehää, silmäkivi lähes keskellä, sammaloitunut; melko ehjä.
 2. 4,3x3,8m röykkiön länsilaidassa on suuri kivi,
jonka lounaispuolelle on kasattu kiviä; myös tämän
kiven länsipuolella on pienehköjä kiviä n. 2x2 m:n
alalla, röykkiön itä-koillispuolella on harvakseltaan
isoja kiviä, jotka saattavat kuulua rakenteeseen, sam-
maloitunut, päällä kasvaa nuoria puita ja puskia.
 3. 1,6x3,6m pitkänomainen, suunta W-E, röykkiön
pohjoispuolella suuren kannon jäännöksissä muurahaispe-
sä, sammaloitunut, päällä katajapuska sekä pähkinäpen-
sasta.
 4. 4,6x4,5m säännöllisen pyöreä, korkeus n. 1,2m,
sammaloitunut ja ruohottunut, vieressä kasvaa pähkinä-
pensas, ehjä, dia 21943, neg. 79729
 5. 3x3m pyöreähkö, aivan nro 4:n vieressä, sen
luoteispuolella, heinittynyt, päällä kasvaa pähkinäpen-
sas, dia 21944, neg. 79728
- E186 23x15m suuri röykkiö, todennäköisemmin röykkiö-
kompleksi, jossa yhteenkasvaneita röykkiöitä, vaikuttaa
melko ehjältä. Suurimmat näkyvimät kivet eteläpäässä,
pohjoispää lähes kokonaan turpeen ja heinän peitossa,
röykkiö on N-S -suuntainen, sen ulkopuolella, kaakkois-
kulmalla on suuri kivi. Röykkiökompleksin päällä kasvaa
pähkinäpensaita, suuria haapoja ja koivuja. Päällä on
myös hiukan jätettä, tynnyreitä yms.
6. 4,8x4,3m pyöreähkö, korkeus n. 1 m, silmäkivi
koillisreunalla, päällä liikutellun näköisiä kiviä sekä
tiilen paloja. Röykkiön kaakkoispuolella kasvaa suuri
pähkinäpensas, päällä suurehko pihlaja sekä taikinamar-
japensas, röykkiön nro 4 koillispuolella
 7. 8,7x4,6m pitkänomainen, suunta E-W, näkyvissä
muutama suurehko kivi ja joitakin pienempiä, sammal-
peitteinen, koillisessa pelto-oja, päällä suuria pähki-
näpensaspuskaa, itäpäässä valtava muurahaiskeko.
 8. 6,8x4m pitkänomainen, suunta E-W, silmäkivi
röykkiön itäpäässä, länsipäässä myös suurehko kivi,
näiden välissä pieniä kiviä yhdessä kerroksessa, matala,
lähes maantasainen, päällä runsaasti pusikkaa, nuoria
haapoja, dia 21945
 9. 7,3x4,6m pitkänomainen, suunta SE-NW, silmäkivi
kaakkoispäässä, röykkiön koillislaidalla säännöllistä
reunakiveystä, korkeus n. 40cm sammaloitunut, keskellä,
silämäkiven vieressä kuusi, röykkiön länsipuolella on
kaksi suurehkoa kiveä, joiden eteläpuolella on muutama
sammaloitunut kivi, saattaa olla röykkiön jäännös, ma-
taluus voi johtua hajottamisesta, dia 21946, neg. 79730

10. 5x3m silmäkivi röykkiön etelälaidassa, vain joitakin kiviä näkyvissä, röykkiön länsipuolella suuri kivi, sammalpeitteinen, vaikuttaa hajanaiselle, päällä kasvaa nuoria puita.
11. 6,3x7 m pyöreähkö, luoteislaidalla suuri silmäkivi, sen eteläpuolelle koottu röykkiö eri suuruisista kivistä, koillisreuna kiinni röykkiössä 12 (voivat myös olla yhtä suurta röykkiötä), sammaloitunut, keskellä pieni kuoppa, päällä nuorehkojen puiden kantoja, korkeus n. 70 cm. dia 21947, neg. 79713
12. 2,5x5,9m pyöreähkö, säännölliset reunat, silmäkivi on röykkiön länsilaidassa, sen takana suurehko kivi, korkeus n. 50 cm, koottu tasakokoisista kivistä, röykkiön 11 puoleinen reuna on epäselvä, saattaa liittyä tai olla samaa röykkiötä kuin 11, sammaloitunut ja ehjä, päällä runsaasti juurakkoja.
13. 2x1m epämääräinen, soikeahko ja matala, korkeus n. 20 cm, polku kulkee yli, sammalen ja heinän peitossa.
14. 4,1x6,3m hyvin epämääräinen, eteläreunalla silmäkivi ja sen luoteispuolella hajanaisesti näkyvissä suurehkoja kiviä, mutta niiden välissä ei kiviä, päällä runsaasti mm. haapa ja koivupuskia, neg. 79714
15. 4,2x3,4m soikeahko, suunta N-S, matala, sammaloitunut päällä haapapuskia, neg. 79714
16. 3,8x4m epämääräinen, muutama sammaloitunut kivi näkyvissä
17. 5,7x2,5m pitkänomainen, suunta SE-NW, muutamia suurempia kiviä näkyvillä, kaakkoispäässä korkeahko rykelmä kiviä, muuten maantasainen, sammaloitunut, päällä kasvaa pensaikkoa.
18. 4,2x2,7m soikea, matalahko, selvärajainen, sammaloitunut, päällä kasvaa nuoria kuusia, pensaita
19. 3,3x2,5m pitkänomainen, koillis-lounais-suuntainen, koillispäässä suuria haapoja, kivet melko suuria ja sammaloituneita, niiden välissä ei ollut näkyvissä pienempiä kiviä, matala
20. 2,2x2,6 pieni, pitkänomainen, kaksi mahdollisesti yhteen kuuluvaa kasaa, sammaloitunut ja matala, kivet melko tasakokoisia
21. 2,3x5,9m pieni, selvärajainen, korkeus n. 30 cm, kivet tasakokoisia ja sammaloituneita, suunta N-S, päällä kasvaa pieni kuusi
23. 6,5x3,5m pitkänomainen, suunta SE-NW, matala, silmäkivi on kaakkoispäässä, sammaloitunut, päällä kasvaa nuoria kuusia, haapapuskia, mahdollisesti hieman hajonnut

24. 6,6x3,8m soikea, keskellä silmäkivi, suurehkoja kiviä näkyvissä laidoilla, sammaloitunut, päällä kasvaa lehtipuuvesakkoa ja koillispäässä kuusi, rökkiöstä itään on hyvin suuri lohjennut kivilohkare, jossa kasvaa lehtipuuvesakkoa, rökkiöstä luoteeseen on myös suuri kivi, hieman hajonnut
25. 4x2,8m soikea, matala, kivet pieniä ja tasakokoisia, sammaloitunut, pieni kuopanne keskellä, muuten ehjä, päällä kasvaa pusikkoa, neg. 79724
26. 6,3x4,9m soikea, suunta N-S, melko korkea, kivet tasakokoisia, sammaloitunut, ehjä, päällä kasvaa nuoria lehtipuita ja pensaita
27. 4,8x4m kolmikulmainen, matala, yksi kivikerros näkyvillä maan pinnalla, reunoilla ja keskellä suurempia kiviä, sammaloitunut päällä kasvaa nuorta haavikkoa, hieman hajonnut
28. 4,1x4,2 m erittäin epämääräinen, lähellä rantavallia, kivet pienehköjä ja tasakokoisia, korkeus on n. 40 cm ja siinä on 1-2 kivikerrosta, rökkiö on pyöreä, sammaloitunut eikä siinä ole silmäkiveä, päällä kasvaa mm. koivuja, haapa ja taikinamarjaa, hajonnut
30. 9,7x5,5m pitkänomainen, suunta n. N-S, eteläpäässä suurehkoja kiviä, itäreunalla mahdollista reunakiveystä, sammaloitunut, päällä kasvaa nuoria kuusia ja koivuja, taikinamarjaa ehyt
31. 4,3x4,2m pyöreä, melko korkea, silmäkivi rökkiön kaakkoislaidassa, lähellä rökkiöstä pohjoiseen on suuri kivi, sammaloitunut, päällä kasvaa muutama nuori puu, ehjä.
32. 3,6x4m soikeahko, molemmissa päissä suurehko kivet, sammaloitunut, vaikuttaa hieman pengotulta, keskusta hieman kuopalla, neg. 79726
33. 3,6x3,3m soikeahko, suunta SE-NW, korkea ja kekomainen, kivet melko isoja ja tasakokoisia, sammaloitunut, ehjä, neg. 79727
34. 4x3,3m pyöreä, korkea, kekomainen, kivet tasakokoisia, sammaloitunut, päällä kasvaa nuori lehtipuu, katajaa, taikinamarjaa, ehyt, neg. 79725
35. 8,1x5+4,6x4m pitkänomainen, suunta E-W, itäpäässä suurehko matala kivi, joka saattaa olla pienen rökkiön silmäkivi, pohjoisreunalla silmäkivi, sammaloitunut, päällä kasvaa nuoria kuusia, katajaa, taikinamarjaa, ehyt
36. 4,8x3m kaksi pientä, soikeahkoa, E-W-suuntaista kumparetta, epämääräisiä, sammalen ja heinän peitossa, ehyitä

37. 5,5x4,4m pyöreähkö, länsilaidalla suurehkoja kiviä, sammaloitunut, ehjä, pohjoisreunalla suuri haapojen rykelmä, dia 21948
38. 4,7x4,4m rökkiön eteläreunassa on suuri silmäkivi, ja pohjoisreunassa myös suurehko kivi. Näiden väliin on koottu pienempiä kiviä. Rökkiö on sammaloitunut ja ehjä eikä siinä ole päällyskasvillisuutta.
39. 2,8x3,7 m pyöreä, rökkiön etelälaidassa suuri, lahkanto, kivet tasakokoisia, rökkiö melko matala, n.40 cm, sammaloitunut, lähes ehjä
40. 4,6x2,7m pitkänomainen, suunta WNW-ESE, kork. n.40cm lounaisreunalla suuren kiven puolikas, mahdollisesti silmäkivi, kivet tasakokoisia, sammaloitunut, päällä kasvaa suuria haapoja, nuori kuusi, katajia, taikinamarjaa, mahd. hieman hajonnut
41. 4,1x3,5m epämääräinen, yksi kivikerros maanpinnalla, suurempia kiviä näkyvillä, sammaloitunut, mahd. hajonnut, päällä kasvaa taikinamarjaa, dia 21949
42. 6x5,7m pitkänomainen, suunta N-S, latomusmainen, yksi kivikerros maanpinnalla, silmäkivi pohjoislaidalla, sammaloitunut, päällä kasvaa nuoria kuusia, heinää, taikinamarjaa
43. 6,4x4,8 m pyöreä, laakea, ei havaittavaa silmäkiveä, sammalpeitteinen, päällä taikinamarjaa, ehjä
44. 5x5m rökkiön länsi- ja koillislaidalla silmäkivet, sammaloitunut, päällä kasvaa haapavesaikkoa, pähkinäpensas, ehjä
45. 5x4m pyöreähkö, länsi-, etelä- ja itäreuna selkeä, kivet melko tasakokoisia, sammaloitunut, ehjä dia 21950, neg. 79717-18
46. 4,5x4,3m pyöreä, kaunis ja säännöllinen, kivet tasakokoisia, melko korkea, kokonaan sammaloitunut, ehjä
47. 11,9x3,5m epämääräinen, pitkänomainen, suunta SE-NW, lounaispuolella oja, kivet suuria, mutta myös pienempiä jonkin verran, korkeahko, sammaloitunut, päällä kasvaa runsaasti lehtipuu vesakkoa, vaikuttaa hajonneelta
48. 6,2x4,7m melko laakea, sammaloitunut ja lehtien peitossa, päällä kasvaa muutama suuri haapa, pähkinäpensasta, ehjä
49. 7,7x3,8 pitkänomainen, suunta S-N, pohjoispäässä suuri silmäkivi, kivet tasakokoisia, päällä jonkin verran vesakkoa, vaikuttaa melko ehjälle

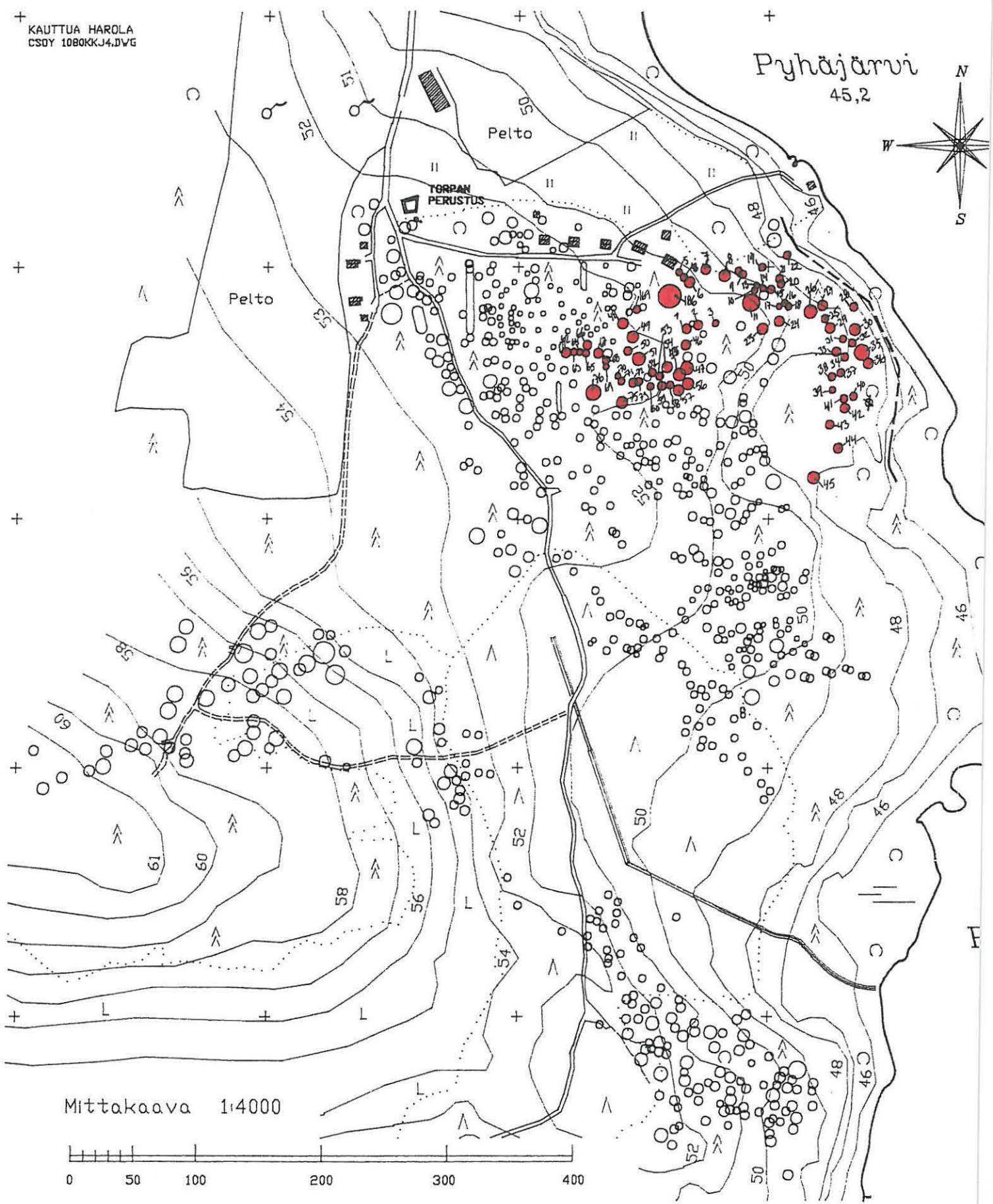
50. 5,8x4m pitkänomainen, suunta S-N, korkeahko, röykkiöstä länteen, sen ulkopuolella, suuri maakivi n. 5 m:n päässä, päällä kasvaa nuoria pihlajia
51. 10,2x7,8m suuri, soikean muotoinen, suunta E-W, kivet melko tasakokoisia, selvä rajainen, korkea, sammaloitunut, päällä kasvaa vesaikkoa, muutama kuusi, röykkiön keskustaa hieman pengottu, muuten ehjä
- E169 3,2x3m hajanainen, vaikuttaa kahdelta erilliltä
4,2x3m seltä röykkiöltä, mutta kuuluvat tod. näk. yhteen vaikka väliltä puuttuu näkyvä kiveys, läntisen kivet tasakokoisia, päällä kasvaa suuria haapoja, itäisessä on länsilaidalla suurehko silmäkivi, tod. näk. kyseessä hajonnut röykkiö
52. 6,2x4m röykkiön luoteissivulla kartiomainen silmäkivi, jonka takana hiukan kiviä, kivet pienehköjä, sammaloitunut, päällä kasvaa muutama ohut lehtipuu, ehjä, neg. 79721
53. 4x3,2m soikeahko, erittäin epämääräinen, 1-2 kivikerrosta näkyvillä, sammaloitunut, päällä kasvaa pusikkoa, osittain hajonnut
54. 8,2x5,1m pitkänomainen, suunta SE-NW, suurimpia kiviä SE-päässä ja sivuilla, keskellä pienempiä kiviä, päällä kasvaa lehtipuu pusikkoa muutama nuori haapa, neg. 79722
55. 9,1x3,8m epämääräinen, pitkänomainen, suunta WNW-ESE, pohjoissivulla on suuria, osin liikutellun näköisiä kiviä, röykkiön länsipuolella on matala oja, sammaloitunut, osin hajonnut
56. 7,8x3m epämääräinen, matala, sammaloitunut, päällä kasvaa pihlajia, ehjä
57. 6,7x4,7m soikeahko, mahdollisesti reunakiveystä hahmotettavissa, kivet tasakokoisia, sammaloitunut, päällä kasvaa nuoria lehtipuita sekä taikinamarjapusikkoa, hieman hajonnut päältä, ei kuitenkaan varsinaisesti kaiveltu
58. 5,2x4,3m pyöreähkö, kivet tasakokoisia, korkeahko, päällä kasvaa lehtipuupusikkoa, nuori kuusi, röykkiöstä n. metri länteen on suuri kivi selvästi erillään röykkiöstä, ehjä, dia 21951, neg. 79723
59. 7,7x3,3m pitkäkö, luoteislaidalla suuri silmäkivi, röykkiö kasattu kiven koillispuolelle, korkea, sammaloitunut, päällä kasvaa lehtipuu vesaikkoa
60. 3,8x2m erittäin epämääräinen, suuri kivi, jonka lounaispuolella muutama pienempi kivi, päällä kasvaa taikinamarjapusikkoa

61. 6,2x3,5m mahdollisesti röykkiön eteläpäässä silmäkivi, sen päällä muurahaispesä, joka vaikeuttaa havainnointia, röykkiöstä pohjoiseen suuri kartiomainen kivi, sen ja röykkiön välillä on n. 0,5 m kivetön alue, röykkiö on sammaloitunut, päällä kasvaa muutama lehtipuu, pensaita, ehjä
62. 6x5,5m soikeahko, korkea, suunta N-S, eteläpäässä muutama suurehko kivi, muuten tasakokoisia, suurehkoja kiviä, turpeen peitossa päällä kasvaa vesaiikka, taikinamarjaa, vaikuttaa melko ehyeltä
63. 5,6x3m soikea, suunta N-S, matala, eteläpäässä silmäkivi, keskellä laho kanto, mahdollisesti reunakiveystä hahmotettavissa, sammaloitunut ja heinittynyt, ehjä
64. 5x2,8m soikeahko, matalahko, länsilaidalla suurempia kiviä, päällä kasvaa pusikkaa, saniaisia, pusikkaa, muutama nuori puu, pohjoispäässä suuri kanto, vaikuttaa hajanaiselle
65. 5x2,8m pyöreähkö ja selvärajainen, silmäkivi röykkiön koillispuolella, röykkiö on silmäkiven korkuinen, sammaloitunut, päällä kasvaa pensaita, ehyt
66. 7,2x4,5m kumpumainen, selvärajainen, reunoilla suurimmat kivet, pienempiä, tasakokoisia keskellä sammaloitunut, päällä kasvaa pensaita ja muutama lehtipuu, ehyt
67. 7,6x4m pitkänomainen, suunta NNE-SSW, lounaispäässä suuri silmäkivi, korkea, koottu tasakokoisista kivistä, selvärajainen, myös koillispuolella suurehko kivi, sammaloitunut päällä kasvaa pusikkaa, ehyt
- 4,9x4,4m "kivirinki", suurehkoja kiviä 7 kpl, keskellä muutama kivi, länsilaidalla 2-3 näkyy juuri ja juuri maanpinnalle, pohjoislaidalla ja keskellä kasvaa 2 valtavaa haapaa, kivet sammalaisia, läpimitaltaan 50-60 cm, voi olla röykkiön pohja tai sitten matala latomus
68. 6x5,9m saattaa kuulua yhteen röykkiön 69 kanssa, joka on välittömästi eteläpuolella, pohjoisreunalla silmäkivi, kivet tasakokoisia korkea, WNW-päästä matalampi, röykkiö jatkuu tod.näk. vielä koilliseen matalampana hajonneena röykkiönä, ollut tästä myös yhtä korkea, sammaloitunut
69. 4,8x3,6m aivan röykkiön 68 eteläpuolella, eteläpuolella suuri silmäkivi, jonka pohjoispuolelle kasattu röykkiö, joka näyttää olevan hieman kivistä erillään, toinen pieni kasa on kiven koillispuolella, melko korkeita, sammaloitunut, päällä kasvaa pientä aluskasvillisuutta, neg. 79709
70. 3,6x2,5m epämääräinen, pyöreähkö, melko korkea, sammaloitunut, ehjä

71. 4,2x4,2m pyöreä, korkea, melko tasakokoisista kivistä koottu, päällä kasvaa pusikkoa, nuori kuusi, sammaloitunut, ehjä
72. 2x5m soikeahko, melko tasakokoisista kivistä tehty, sammaloitunut, päällä kasvaa pusikkoa, suunta E-W, selvästi rajautuva, korkea, päällimmäiset kivet vaikuttavat hieman irtonaisille, muuten ehjä
73. 2,5x3m pyöreä, kivet vaikuttavat tasakokoisille, sammaloitunut, melko korkea, päällä kasvaa pusikkoa, ehjä, epämääräinen, neg. 79710
74. 5x2m röykkiön länsipäässä suurehko kivi ja hieman pienempi kivi itäpäässä, niiden välillä muutama pienempi kivi, melko korkea, sammaloitunut, päällä kasvaa pensaita ja itäreunalla nuori kuusi
75. 7x4m pitkänomainen, suunta SW-NE, silmäkivi lounaispäässä, röykkiö silmäkiveä korkeampi, korkea, selvästi rajautuva, kekomainen, päällimmäiset kivet vaikuttavat irtonaisille ja ovat vain osittain löyhän sammalen peitossa, muuten sammaloitunut, päällä kasvaa pusikkoa, muodoltaan ehjä, neg. 79711
76. 10x7m röykkiön eteläkulmassa suuri siirtolohkare, joka on röykkiön silmäkivi, silmäkiven vieressä on hieman pienempi suuri kiviröykkiö koottu näiden pohjoispuolelle, pyöreä, päältä tasainen, mikä saattaa johtua liikuttelusta, kivet melko tasakokoisia, korkea, sammaloitunut, päällä kasvaa pusikkoa, neg. 79712, dia 21952

EURA KAUTTUA HAROLA

röykkiöt, joista mustinpanoja tai valkuvia

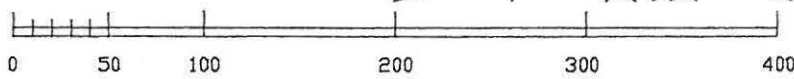


KAUTTUA HAROLA
CSOY 1080KKJ4.DVG

Pyhäjärvi

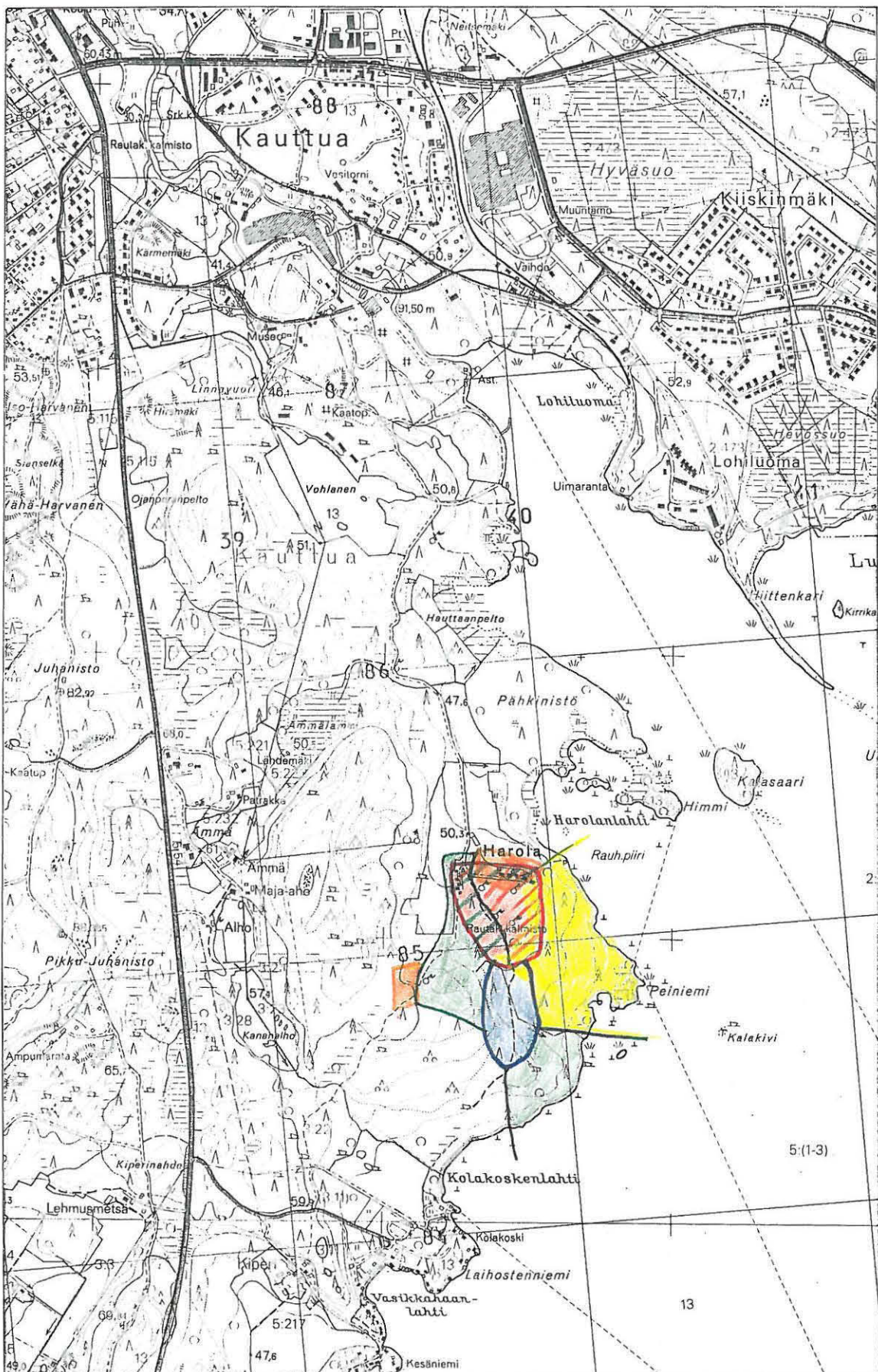
45,2

Mittakaava 1:4000



EURA KAUTTUA HAROLA

Peruskartta 1134 07 KAUTTUA



- punainen = kartitus vuonna 1955
- sininen = C. F. Meinander " 1962
- keltainen = kartitus vuonna 1988
- vihreä = " " 1989
- oranssi = " " 1990

Tilaaja

Museovirasto
Esihistorian osasto

KAUTTUA HAROLA

KARTOITUS 1989-1990

TYÖKERTOMUS

Vuosien 1989-1990 kartoitukset ja vanhat kartoitukset

Koordinaattijärjestelmä KKJ ja korkeusjärjestelmä likimain N60
Koordinaatiston ja korkeusjärjestelmän lähtöpisteinä käytetty
osan alueesta kattavan rantakaavan pohjakartoituksen pisteitä.

Koordinaattiluetteloissa käytetyt kartoituskoodit:

MP ja AP	Runkopisteet
PAALU	Aiempien kartoitusten paalu
KKK	Röykkiön korkein kohta + numero
RK	Röykkiön reunapiste + numero
muut ovat teksteinä suoraan	

Vuosien 1989 ja 1990 kartoituksista modifioitu CAD - kuva.

Museoviraston aiemmat kartoitukset, 1955, 1962 ja 1988, on
digitoitu ja muunnettu samaan järjestelmään ja yhdistetty
CAD - kuvaan.

Rantakaavan pohjakartoitus on myös digitoitu muinaismuisto-
alueen osalta ja yhdistetty CAD - kuvaan.

Kuviorajoja on täydennetty osittain ilmakuvapinnakkaisilta,
kuvaus 1989, ja yhdistetty CAD - kuvaan.

20.08.1990

Consulting Surveyors Oy



Seppo Lehtonen

KAUTTUA HAROLA

KARTOITUS 1989-1990

RUNKOPISTEET

Tiedosto 1080MR

KKJ H60

Numero	Koodi	X	Y	Z
8634	MP8634	5454.725	3679.791	45.398
8901	AP8901	6273.897	3569.618	48.511
8902	AP8902	6241.793	3439.056	51.190
8903	AP8903	6296.157	3338.171	52.145
8904	AP8904	6214.184	3301.177	52.770
8905	AP8905	6156.579	3335.795	52.824
8906	AP8906	6081.872	3370.512	52.783
8907	AP8907	6025.342	3428.495	52.816
8908	AP8908	5970.499	3419.771	52.283
8909	AP8909	5881.658	3458.462	51.128
8910	AP8910	5775.497	3441.075	51.031
8911	AP8911	5830.079	3334.116	54.441
8912	AP8912	5870.490	3273.574	55.553
8913	AP8913	5829.249	3209.174	59.639
8914	AP8914	5826.811	3125.669	58.625
8915	AP8915	5888.533	3165.957	57.487
8916	AP8916	5938.439	3207.353	54.706
8917	AP8917	5929.958	3260.428	54.033
8918	AP8918	5978.859	3261.746	53.882
8929	AP8929	6129.436	3268.049	53.180
8930	AP8930	6167.077	3282.916	53.001
8940	AP8940	6221.164	3402.065	52.109
8941	AP8941	6207.567	3284.480	52.860
8942	AP8942	5976.851	3383.457	52.653
8943	AP8943	5882.238	3458.750	51.243
8946	AP8946	5528.690	3568.211	50.994
8948	AP8948	5510.058	3606.737	49.523
8950	AP8950	5643.309	3457.514	52.699
8951	AP8951	5606.168	3539.007	50.651
8952	AP8952	5552.336	3561.868	51.024
8953	AP8953	5545.526	3589.272	50.455
8954	AP8954	5522.899	3616.634	49.170
8955	AP8955	5482.553	3637.452	48.750
8960	AP8960	5590.252	3471.365	52.190
8961	AP8961	5574.603	3519.652	51.606
8962	AP8962	5582.303	3531.683	51.120
8964	AP8964	5623.759	3531.445	50.384
8966	AP8966	5597.555	3569.980	50.124
8967	AP8967	5568.425	3580.780	50.351
8968	AP8968	5559.073	3591.959	50.361
8970	AP8970	5540.489	3511.960	52.293
8971	AP8960	5590.277	3471.361	52.208
8972	AP8970	5540.508	3511.945	52.309
8973	AP8973	5493.747	3525.662	52.359
8974	AP8974	5514.707	3536.278	51.651
8975	AP8975	5531.201	3538.008	51.512
8980	AP8980	5544.535	3623.696	49.323
8981	AP8981	5532.046	3642.654	48.992
8990	AP8990	5754.376	3352.268	50.120
8994	AP8994	5874.500	3230.305	57.088
8995	AP8995	5868.407	3199.270	58.016
8996	AP8996	5857.867	3181.953	58.189
8997	AP8997	5812.074	3226.381	58.144
9000	AP9000	5851.493	3141.125	58.099
9001	AP9001	5899.168	3190.286	56.905
9002	AP9002	5908.834	3204.299	56.359
86	PAALU	5971.645	3425.089	52.139

KAUTTUA HAROLA

KARTOITUS 1989-1990

KARTOITUSPISTEET

Tiedosto 1080M1

KKJ N60

Numero	Koodi	X	Y	Z
1	KAIUO	6239,405	3317,083	53,351
99	KRK01	6250,234	3284,779	52,677
101	RK01	6247,351	3283,498	52,693
102	RK01	6247,912	3282,459	52,519
103	RK01	6250,018	3282,612	52,430
104	RK01	6252,109	3282,755	52,428
105	RK01	6253,555	3283,905	52,286
106	RK01	6253,758	3284,916	52,195
107	RK01	6253,269	3286,260	52,343
108	RK01	6249,580	3286,098	52,748
109	RK01	6247,740	3284,838	52,731
110	RK01	6247,351	3283,498	52,693
2	KRK2	6229,786	3277,150	53,201
112	RK02	6226,873	3274,622	52,802
113	RK02	6229,269	3273,889	52,777
114	RK02	6231,281	3274,450	52,757
115	RK02	6233,698	3275,841	52,572
116	RK02	6234,603	3278,267	52,515
117	RK02	6233,535	3279,649	52,651
118	RK02	6232,251	3280,453	52,802
119	RK02	6229,890	3279,631	52,742
120	RK02	6227,218	3279,451	52,767
121	RK02	6225,775	3278,737	52,867
122	RK02	6226,873	3274,622	52,802
10	TORPPA	6244,455	3318,492	52,771
11	TORPPA	6243,220	3309,001	52,538
12	TORPPA	6253,270	3306,411	52,392
13	TORPPA	6257,425	3319,783	52,019
15	TIE	6324,688	3305,280	50,889
16	TIE	6295,687	3297,099	51,335
17	TIE	6253,227	3295,240	52,494
18	TIE	6230,751	3304,442	52,726
20	TIE	6227,261	3301,833	52,755
21	TIE	6248,503	3292,778	52,655
22	TIE	6243,834	3286,680	52,758
23	TIE	6232,288	3284,129	52,730
24	TIE	6224,385	3284,277	52,808
26	TIE	6223,664	3282,054	52,820
27	TIE	6240,842	3282,678	52,711
28	TIE	6255,116	3290,181	52,544
29	TIE	6281,076	3292,302	51,845
30	TIE	6314,646	3298,182	51,041
31	TIE	6337,211	3303,846	50,600
3	KRK3	6232,000	3447,061	51,705
131	RK03	6232,266	3445,803	51,376
132	RK03	6230,404	3447,205	51,522
133	RK03	6231,450	3448,919	51,235
134	RK03	6233,506	3448,108	51,156
135	RK03	6233,477	3445,849	51,212
137	KIVI	6218,195	3436,159	52,739
4	KRK4	6215,993	3434,904	52,426
140	RK04	6219,216	3435,510	51,879
141	RK04	6213,886	3432,866	51,980
142	RK04	6213,544	3434,925	52,046
143	RK04	6215,343	3437,412	51,981

KAUTTUA HAROLA

KARTOITUS 1989-1990

KARTOITUSPISTEET

Tiedosto 1080M1

KKJ N60

Numero	Koodi	X	Y	Z
144	RK04	6217,691	3437,865	51,916
146	KIVI	6237,841	3417,522	52,833
5	KRK5	6237,903	3418,725	52,204
149	RK05	6239,904	3420,332	51,466
150	RK05	6239,541	3416,867	51,651
151	RK05	6237,353	3416,069	51,752
152	RK05	6235,326	3417,974	51,747
153	RK05	6235,743	3421,070	51,620
6	KRK6	6228,069	3406,295	52,769
161	KIVI	6228,069	3406,295	52,769
163	RK06	6227,180	3406,642	52,296
164	RK06	6224,115	3409,661	52,077
165	RK06	6228,939	3406,857	51,884
166	RK06	6227,655	3404,307	52,045
167	RK06	6224,837	3406,529	52,061
168	RK06	6223,253	3407,521	52,057
169	RK06	6223,990	3409,781	52,065
7	KRK7	6214,280	3406,230	52,534
172	RK07	6214,423	3407,877	52,177
173	RK07	6212,524	3404,414	52,356
174	RK07	6215,818	3403,672	52,259
175	RK07	6215,257	3405,818	52,279
176	RK07	6215,707	3407,078	52,175
8	KRK8	6225,556	3400,878	52,379
179	RK08	6226,059	3401,987	52,074
180	RK08	6227,026	3400,620	52,020
181	RK08	6226,136	3399,476	52,050
182	RK08	6224,680	3399,766	52,106
183	RK08	6224,633	3401,789	52,124
185	KRK9	6217,789	3400,913	52,390
186	RK09	6219,472	3399,196	52,211
187	RK09	6216,823	3400,638	52,276
188	RK09	6216,329	3402,140	52,272
189	RK09	6217,825	3402,499	52,200
190	RK09	6219,444	3401,024	52,143
200	KRK10	6226,109	3394,592	52,081
193	RK010	6223,490	3392,869	52,164
194	RK010	6225,112	3395,447	51,911
195	RK010	6225,875	3396,964	51,919
196	RK010	6227,983	3395,969	52,019
197	RK010	6227,627	3394,307	52,065
198	RK010	6225,512	3392,642	52,097
200	KIVI	6224,132	3393,105	52,601
202	KIVI	6226,970	3395,403	52,301
204	KIVI	6221,274	3389,041	53,148
11	KRK11	6224,266	3390,004	52,432
206	RK011	6226,918	3391,699	52,041
207	RK011	6228,129	3388,603	52,011
208	RK011	6226,283	3385,505	52,124
209	RK011	6220,219	3387,414	52,255
210	RK011	6220,251	3390,793	52,205
211	RK011	6222,418	3393,986	52,074
212	RK011	6225,689	3393,322	52,073

KÄUTTUA HAROLA

KARTOITUS 1989-1990

KARTOITUSPISTEET

Tiedosto 1060M1

KKJ N60

Numero	Koodi	X	Y	Z
214	KIIVI	6220,064	3379,287	53,242
12	KRK12	6220,923	3380,130	52,560
217	RK012	6218,650	3373,744	52,420
218	RK012	6221,154	3378,006	52,420
219	RK012	6223,742	3379,746	52,350
220	RK012	6222,849	3381,476	52,317
221	RK012	6220,476	3382,281	52,418
222	RK012	6218,890	3382,042	52,417
224	KIIVI	6237,309	3392,388	52,778
13	KRK13	6235,903	3393,969	51,967
227	RK013	6237,923	3391,760	51,805
228	RK013	6238,731	3393,594	51,785
229	RK013	6237,638	3396,326	51,818
230	RK013	6233,376	3397,958	51,828
231	RK013	6232,306	3396,045	51,910
232	RK013	6235,811	3392,968	51,887
234	KIIVI	6240,976	3373,667	52,545
14	KRK14	6238,408	3375,329	52,443
237	RK014	6237,070	3380,085	51,943
238	RK014	6239,608	3379,948	52,161
239	RK014	6243,383	3375,304	52,016
240	RK014	6243,101	3371,209	52,337
241	RK014	6240,495	3369,226	52,250
242	RK014	6235,986	3373,645	52,176
243	RK014	6234,795	3378,135	52,039
15	KRK15	6214,605	3426,906	52,241
246	RK015	6215,508	3426,248	52,058
247	RK015	6212,712	3426,081	52,085
248	RK015	6211,831	3427,843	52,132
249	RK015	6212,871	3428,790	52,019
250	RK015	6214,929	3428,648	51,948
252	KIIVI	6229,563	3312,166	52,773
16	KRK16	6230,705	3307,604	53,243
255	RK016	6228,775	3312,966	52,809
256	RK016	6227,397	3310,910	52,782
257	RK016	6229,260	3306,985	52,861
258	RK016	6233,061	3303,890	52,748
259	RK016	6234,821	3305,236	52,663
260	RK016	6235,316	3309,370	52,635
261	RK016	6233,934	3312,591	52,631
263	RK017	6236,618	3314,982	52,866
264	RK017	6235,043	3317,183	52,927
265	RK017	6232,285	3316,453	52,779
266	RK017	6230,236	3314,779	52,827
17	KRK17	6253,988	3316,196	53,219
269	KIIVI	6220,955	3296,448	53,717
271	KRK18	6222,119	3297,563	52,601
273	RK018	6219,595	3296,606	52,558
274	RK018	6221,517	3300,296	52,580
275	RK018	6224,049	3300,129	52,596
276	RK018	6224,688	3297,273	52,626
277	RK018	6220,516	3295,782	52,560
279	KIIVI	6206,210	3301,626	53,641
281	KRK19	6209,274	3299,933	53,153
283	RK019	6210,851	3297,235	52,831

KAUTTUA HAROLA

KARTOITUS 1989-1990

KARTOITUSPISTEET

Tiedosto 1080M1

KKJ N60

Numero	Koodi	X	Y	Z
284	RK019	6205,152	3296,882	52,858
285	RK019	6202,708	3299,526	52,830
286	RK019	6205,173	3302,082	52,949
287	RK019	6210,971	3301,990	52,803
288	RK019	6214,184	3301,177	53,030
289	RK019	6214,396	3298,071	52,693
291	KIVI	6195,004	3306,719	53,646
293	KIVI	6198,545	3303,651	53,507
295	KRK20	6196,000	3306,020	53,015
297	RK020	6197,707	3303,478	52,974
298	RK020	6193,219	3306,564	52,966
299	RK020	6195,084	3307,447	52,889
300	RK020	6198,492	3306,607	52,930
301	RK020	6199,534	3303,833	52,998
303	KRK21	6194,856	3301,465	52,987
305	RK021	6195,017	3298,574	52,912
306	RK021	6193,661	3299,436	52,968
307	RK021	6191,604	3302,767	53,010
308	RK021	6193,587	3305,018	52,968
309	RK021	6195,076	3303,569	52,907
310	RK021	6196,025	3300,108	52,949
50	TIE	6181,525	3322,362	52,812
51	TIE	6202,639	3308,212	52,914
52	TIE	6229,095	3301,128	52,838
54	TIE	6237,877	3299,904	52,641
55	TIE	6228,370	3307,192	52,752
56	TIE	6222,087	3327,253	52,795
57	TIE	6211,366	3374,503	52,613
58	TIE	6211,020	3399,436	52,527
60	TIE	6208,389	3399,240	52,502
61	TIE	6209,222	3368,862	52,725
62	TIE	6212,749	3352,946	52,721
63	TIE	6219,029	3327,238	52,743
64	TIE	6221,069	3316,316	52,828
65	TIE	6224,524	3306,095	52,786
66	TIE	6197,178	3312,843	52,852
67	TIE	6188,609	3318,056	52,966

KAUTTUA HAROLA

KARTOTTUS 1989-1990

KARTOITUSPISTEET

Tiedosto 1080M2

KKJ H60

Numero	Koodi	X	Y	Z
22	KRK22	6163.363	3300.748	53.483
313	RK022	6159.341	3303.295	52.910
314	RK022	6157.772	3297.939	52.876
315	RK022	6161.497	3292.775	52.903
316	RK022	6167.496	3295.577	53.013
317	RK022	6168.477	3301.778	52.988
318	RK022	6166.291	3304.936	52.949
319	RK022	6161.182	3305.498	53.003
321	KRK23	6190.352	3292.973	53.076
323	RK023	6189.057	3293.323	52.792
324	RK023	6191.744	3293.733	52.786
325	RK023	6191.812	3292.059	52.789
326	RK023	6191.137	3289.852	52.783
327	RK023	6190.100	3289.471	52.788
328	RK023	6189.354	3291.954	52.786
330	KRK24	6180.844	3302.780	53.206
332	RK024	6181.639	3300.022	52.872
333	RK024	6183.252	3303.700	52.876
334	RK024	6181.405	3306.692	52.853
335	RK024	6178.762	3306.497	52.835
336	RK024	6176.411	3303.357	52.840
337	RK024	6176.512	3300.258	52.822
338	RK024	6180.912	3299.271	52.883
800	POLKU	6128.953	3269.615	52.761
801	POLKU	6140.339	3272.774	52.739
802	POLKU	6144.396	3278.879	52.676
803	POLKU	6157.551	3283.778	52.949
804	POLKU	6164.299	3285.933	53.010
805	TIE	6177.640	3288.311	53.061
806	POLKU	6185.306	3302.460	52.763
807	POLKU	6185.317	3302.472	52.802
808	POLKU	6191.322	3312.477	52.770
810	TIE	6170.111	3288.038	53.142
811	TIE	6207.898	3284.183	52.773
812	TIE	6240.774	3285.314	52.703
818	TIE	6205.278	3277.387	52.738
819	TIE	6206.196	3282.168	52.775
820	TIE	6177.086	3285.034	53.011
821	TIE	6171.573	3281.803	53.001
823	TALO	6161.992	3273.847	52.820
824	TALO	6162.349	3278.884	52.878
825	TALO	6158.076	3279.279	52.921
828	TALO	6169.894	3264.885	53.024
829	TALO	6170.535	3273.377	53.038
830	TALO	6173.811	3273.132	53.069
831	TALO	6173.947	3275.154	53.056
832	TALO	6176.163	3275.005	53.016
833	TALO	6176.096	3272.956	53.413
834	TALO	6176.556	3272.926	53.451
837	TALO	6199.792	3262.532	52.741
838	TALO	6200.419	3271.192	52.703
839	TALO	6203.578	3270.938	53.143
840	TALO	6203.732	3272.919	52.817
841	TALO	6206.100	3272.764	52.830
843	TALO	6175.972	3264.406	52.976
844	TALO	6176.591	3272.904	53.016

KAUTTUA HAROLA

KARTOITUS 1989-1990

KARTOITUSPISTEET

Tiedosto 1080M2

KKJ N60

Numero	Koodi	X	Y	Z
846	TALO	6200.434	3271.161	52.701
847	TALO	6203.546	3270.916	53.163
848	TALO	6203.772	3272.962	52.846
849	TALO	6206.011	3272.788	52.834
850	TALO	6205.898	3270.730	53.043
851	TALO	6206.403	3270.720	53.043
852	TALO	6205.798	3262.136	52.925
854	TALO	6215.006	3273.138	52.727
855	TALO	6215.433	3278.760	52.750
856	TALO	6220.536	3278.413	53.424
341	KRK25	6180.189	3316.804	53.146
343	RK025	6178.240	3317.677	52.887
344	RK025	6182.028	3318.285	52.820
345	RK025	6184.963	3316.171	52.799
346	RK025	6182.346	3314.302	52.857
347	RK025	6178.939	3313.747	52.976
348	RK025	6177.975	3316.563	52.902
350	KRK26	6177.762	3322.096	53.098
352	RK026	6177.298	3323.241	52.836
353	RK026	6179.597	3322.080	52.741
354	RK026	6176.709	3320.524	52.821
355	RK026	6175.577	3321.614	52.919
356	RK026	6176.355	3322.720	52.880
358	KRK27	6172.584	3326.416	53.313
360	RK27	6170.197	3326.525	53.172
361	RK27	6174.552	3329.531	52.962
362	RK27	6176.280	3327.988	52.987
363	RK27	6174.398	3324.919	52.892
364	RK27	6172.014	3325.033	53.064
365	RK27	6172.015	3325.050	53.064
367	KRK28	6165.316	3333.439	53.157
369	RK28	6165.273	3334.923	52.944
370	RK28	6166.995	3334.180	52.891
371	RK28	6166.490	3332.556	52.752
372	RK28	6163.857	3331.420	52.956
373	RK28	6163.158	3332.684	52.879
375	KRK29	6151.677	3322.677	53.396
377	RK29	6149.346	3326.282	52.740
378	RK29	6146.680	3323.528	52.723
379	RK29	6148.746	3319.582	52.729
380	RK29	6152.396	3318.539	52.733
381	RK29	6159.021	3317.627	52.834
382	RK29	6161.456	3318.359	52.950
383	RK29	6165.245	3315.340	52.963
384	RK29	6169.391	3318.628	52.964
385	RK29	6168.870	3322.770	53.058
386	RK29	6161.830	3324.990	53.087
387	RK29	6158.831	3324.523	52.972
388	RK29	6153.303	3326.753	52.729
389	RK29	6147.929	3326.242	52.739
391	KRK30	6144.014	3330.034	53.011
393	RK30	6145.379	3329.529	52.708
394	RK30	6143.607	3327.966	52.726
395	RK30	6142.190	3328.703	52.721

KAUTTUA HAROLA

KARTOITUS 1989-1990

KARTOITUSPISTEET

Tiedosto 1030M2

KKJ N60

Numero	Koodi	X	Y	Z
396	RK30	6142.127	3329.734	52.719
397	RK30	6142.979	3330.876	52.741
398	RK30	6144.479	3331.303	52.727
400	KRK31	6131.037	3330.057	53.109
402	RK31	6133.439	3330.575	52.813
403	RK31	6132.992	3328.297	52.736
404	RK31	6129.239	3327.098	52.718
405	RK31	6128.423	3329.512	52.731
406	RK31	6130.508	3331.998	52.824
407	RK31	6133.408	3331.539	52.825
409	KIVI	6124.915	3334.362	53.242
411	KRK32	6125.236	3335.424	53.143
413	RK32	6127.497	3337.265	52.742
414	RK32	6128.917	3335.452	52.712
415	RK32	6124.752	3332.981	52.673
416	RK32	6121.062	3334.203	52.744
417	RK32	6121.226	3336.076	52.745
418	RK32	6124.493	3337.807	52.804
419	RK32	6126.794	3337.652	52.783
860	TIE	6196.472	3310.163	52.897
861	TIE	6187.240	3315.538	52.944
862	TIE	6182.801	3320.391	52.893
863	TIE	6177.001	3327.902	52.956
864	TIE	6172.552	3331.708	53.000
865	TIE	6163.456	3336.157	52.836
866	TIE	6143.374	3342.302	52.776
868	TIE	6126.490	3349.399	52.877
869	TIE	6142.408	3345.139	52.746
870	TIE	6160.894	3339.556	52.734
871	TIE	6169.224	3336.842	53.039
872	TIE	6176.980	3331.931	53.005
873	TIE	6182.167	3326.075	52.879
874	TIE	6184.928	3322.233	52.911
421	KRK33	6128.497	3344.026	52.958
423	RK33	6130.261	3344.822	52.759
424	RK33	6131.277	3342.726	52.697
425	RK33	6128.903	3341.545	52.774
426	RK33	6126.050	3342.679	52.802
427	RK33	6125.553	3344.925	52.707
428	RK33	6127.681	3345.952	52.900
429	RK33	6131.595	3344.859	52.694
441	KRK34	6141.256	3338.436	53.163
432	RK34	6139.588	3341.555	52.778
434	RK34	6142.436	3341.723	52.825
435	RK34	6144.918	3339.635	52.636
436	RK34	6144.803	3336.851	52.730
437	RK34	6143.025	3335.580	52.713
438	RK34	6139.458	3336.567	52.850
439	RK34	6138.156	3338.938	52.802
440	RK34	6139.516	3341.151	52.753
442	KRK35	6120.624	3346.557	53.002
444	RK35	6121.017	3347.532	52.844
445	RK35	6122.799	3345.824	52.805
446	RK35	6120.456	3344.551	52.784
447	RK35	6118.483	3345.131	52.704
448	RK35	6119.131	3346.780	52.775
449	RK35	6120.964	3347.546	52.831

KAUTTUA HAROLA

KARTOITUS 1989-1990

KARTOITUSPISTEET

Tiedosto 1080H2

KKJ H60

Numero	Koodi	X	Y	Z
451	KIVI	6112.247	3341.660	53.652
453	RK36	6114.416	3342.764	52.752
454	RK36	6112.425	3342.075	52.637
455	RK36	6114.524	3344.361	52.716
456	RK36	6117.880	3343.648	52.742
457	RK36	6117.509	3341.797	52.688
458	RK36	6115.246	3340.584	52.704
460	KIVI	6113.439	3348.386	53.609
462	KRK37	6113.651	3349.348	53.030
464	RK37	6112.549	3351.308	52.811
465	RK37	6116.186	3349.577	52.858
466	RK37	6114.175	3346.998	52.770
467	RK37	6112.330	3347.360	52.786
468	RK37	6111.792	3349.797	52.793
470	KIVI	6104.796	3342.679	53.793
472	KRK38	6106.367	3344.859	53.020
474	RK38	6109.073	3344.026	52.707
475	RK38	6106.803	3341.628	52.670
476	RK38	6103.951	3341.174	52.762
477	RK38	6101.000	3341.870	52.748
478	RK38	6100.310	3346.975	52.785
479	RK38	6103.633	3348.082	52.773
480	RK38	6106.480	3346.550	52.644
482	KIVI	6103.271	3351.946	53.273
484	KRK39	6104.614	3353.687	53.194
486	RK39	6106.439	3354.756	52.771
487	RK39	6105.417	3352.719	52.758
488	RK39	6103.549	3351.248	52.857
489	RK39	6101.196	3352.648	52.787
490	RK39	6101.161	3354.649	52.758
491	RK39	6102.050	3357.175	52.780
493	KIVI	6089.321	3360.088	53.963
495	KRK40	6090.051	3358.281	53.453
497	RK40	6094.427	3360.242	52.820
498	RK40	6093.664	3357.275	52.748
499	RK40	6090.864	3354.470	52.756
500	RK40	6087.093	3354.516	52.769
501	RK40	6085.603	3357.688	52.753
502	RK40	6085.461	3361.444	52.705
503	RK40	6087.401	3362.694	52.995
880	TIE	6139.529	3343.388	52.755
881	TIE	6125.115	3346.797	52.859
882	TIE	6110.655	3353.027	52.796
883	TIE	6098.477	3359.189	52.736
884	TIE	6085.154	3363.840	52.617
885	TIE	6078.193	3368.935	52.715
886	TIE	6072.625	3377.688	52.573
887	TIE	6063.807	3387.862	52.550
888	TIE	6042.497	3404.447	52.442
889	TIE	6021.835	3421.456	52.439
891	TIE	6025.048	3422.498	52.450
892	TIE	6041.209	3409.121	52.432
893	TIE	6054.842	3397.497	52.436
894	TIE	6068.570	3387.192	52.554
895	TIE	6078.101	3374.011	52.642

KAUTTUA HAROLA

KARTOITUS 1989-1990

KARTOITUSPISTEET

Tiedosto 1080M2

KKJ H30

Numero	Koodi	X	Y	Z
896	TIE	6085.581	3366.945	52.619
897	TIE	6102.182	3360.305	52.729
898	TIE	6117.735	3352.144	52.818
899	TIE	6126.438	3349.282	52.852
505	KIIVI	5994.706	3421.163	54.388
507	KRK41	5995.898	3418.799	53.001
509	RK41	5995.270	3422.327	52.540
510	RK41	5997.702	3419.290	52.659
511	RK41	5998.667	3415.649	52.824
512	RK41	5996.930	3412.998	52.739
513	RK41	5992.797	3414.266	52.637
514	RK41	5991.200	3417.723	52.557
515	RK41	5992.231	3422.927	52.550
517	KIIVI	6000.638	3409.105	53.386
519	KRK42	5999.491	3407.965	53.059
521	RK42	6000.701	3410.018	52.813
522	RK42	6001.534	3408.097	52.725
523	RK42	6001.256	3405.511	52.716
524	RK42	5998.231	3405.676	52.796
525	RK42	5998.232	3408.190	52.781
527	KIIVI	6004.363	3397.612	53.317
529	KRK43	6004.106	3396.722	52.928
531	RK43	6006.545	3396.911	52.674
532	RK43	6005.052	3393.417	52.734
533	RK43	6002.785	3393.030	52.615
534	RK43	6001.384	3394.757	52.630
535	RK43	6001.729	3398.019	52.632
536	RK43	6004.264	3399.765	52.684
538	KRK44	6020.445	3419.127	53.169
540	RK44	6019.409	3421.953	52.516
541	RK44	6022.178	3421.300	52.460
542	RK44	6025.115	3418.266	52.507
543	RK44	6023.853	3415.922	52.466
544	RK44	6021.545	3415.435	52.516
545	RK44	6018.740	3417.484	52.547
546	RK44	6018.006	3420.442	52.659
548	KRK45	6040.692	3402.730	53.396
550	RK45	6044.503	3401.551	52.575
551	RK45	6043.568	3403.076	52.573
552	RK45	6039.640	3404.931	52.414
553	RK45	6037.422	3403.193	52.528
554	RK45	6039.539	3399.804	52.614
901	ISOKIIVI	6030.601	3395.118	52.746
902	ISOKIIVI	6030.554	3399.113	52.783
903	ISOKIIVI	6033.377	3398.895	53.183
904	ISOKIIVI	6032.732	3394.837	54.383
906	KUPPIKIIVI	6026.419	3396.885	53.869
908	TIE	6024.528	3423.191	52.465
909	TIE	6024.569	3431.521	52.404
910	TIE	6022.082	3433.841	52.410
911	TIE	6019.108	3426.100	52.470
912	TIE	6008.285	3426.849	52.534
913	TIE	5995.123	3426.727	52.544
914	TIE	5975.367	3423.716	52.128

Consulting Surveyors Oy
Sahakuja 4 21500 Piikkiö

Sivu 6
1080

KAUTTUA HARGLA

KARTOITUS 1989-1990

KARTOITUSPISTEET

Tiedosto 1080M2

KKJ H60

Numero	Koodi	X	Y	Z
916	TIE	5974.928	3420.949	52.164
917	TIE	5995.036	3424.087	52.507
918	TIE	6007.035	3424.188	52.561
919	TIE	6018.145	3423.078	52.435
920	TIE	6025.059	3419.057	52.481
924	TIE	6241.592	3282.851	52.756
925	TIE	6211.974	3281.759	52.779
926	TIE	6209.317	3277.144	52.782

KAUTTUA HAROLA

KARTOITUS 1989-1990

KARTOITUSPISTEET

Tiedosto 1080M3

KKJ N60

Numero	Koodi	X	Y	Z
1	KRK46	5975,845	3394,824	53,073
3	RK46	5973,213	3391,882	52,543
4	RK46	5972,800	3395,506	52,387
5	RK46	5974,285	3397,564	52,453
6	RK46	5977,040	3397,476	52,561
7	RK46	5978,194	3395,771	52,781
8	RK46	5977,529	3393,345	52,695
9	RK46	5976,022	3391,429	52,563
11	KRK47	5988,131	3387,247	53,038
13	RK47	5986,655	3387,557	52,815
14	RK47	5988,041	3388,494	52,715
15	RK47	5989,191	3387,814	52,739
16	RK47	5989,270	3386,006	52,758
17	RK47	5987,770	3384,791	52,668
18	RK47	5987,173	3386,356	52,790
20	KRK48	5986,382	3367,729	52,979
22	RK48	5985,810	3370,119	52,771
23	RK48	5988,982	3369,952	52,730
24	RK48	5991,658	3369,405	52,651
25	RK48	5992,157	3367,755	52,862
26	RK48	5990,091	3366,717	52,860
27	RK48	5986,495	3364,865	52,810
28	RK48	5980,983	3365,611	52,656
29	RK48	5980,600	3367,185	52,607
30	RK48	5983,507	3368,592	52,735
32	KIVI	5972,473	3383,584	53,067
34	KRK49	5973,064	3383,687	53,004
36	RK49	5972,809	3382,478	52,394
37	RK49	5971,818	3383,340	52,440
38	RK49	5972,119	3384,857	52,573
39	RK49	5974,001	3385,395	52,551
40	RK49	5974,935	3384,331	52,530
41	RK49	5974,014	3382,779	52,533
43	KRK50	5957,587	3396,859	52,371
45	RK50	5955,845	3395,396	52,122
46	RK50	5954,504	3396,206	52,165
47	RK50	5958,599	3397,772	52,168
48	RK50	5957,034	3399,150	52,176
49	RK50	5959,613	3399,693	52,115
50	RK50	5961,918	3399,128	52,188
51	RK50	5961,575	3397,762	52,111
52	RK50	5960,119	3397,359	52,060
53	RK50	5957,844	3395,823	52,084
54	RK50	5956,335	3395,114	52,092
56	ISOKIVI	5984,455	3393,165	53,090
57	ISOKIVI	5982,894	3396,312	53,810
58	ISOKIVI	5979,622	3394,319	52,749
59	ISOKIVI	5982,675	3390,569	52,724
60	ISOKIVI	5984,455	3393,165	53,090
63	KRK51	5970,229	3409,730	52,722
65	RK51	5971,258	3411,356	52,231
66	RK51	5972,884	3408,744	52,342
67	RK51	5971,269	3407,643	52,337
68	RK51	5968,279	3406,069	52,202
69	RK51	5967,005	3408,049	52,195
70	RK51	5968,773	3411,179	52,254

KAUTTUA HAROLA

KARTOITUS 1989-1990

KARTOITUSPISTEET

Tiedosto 1080M3

KKJ N60

Numero	Koodi	X	Y	Z
71	RK51	5971,484	3411,522	52,185
73	TAIMIKKO	5926,097	3387,483	52,198
74	TAIMIKKO	5931,289	3387,809	52,079
75	TAIMIKKO	5939,637	3388,692	52,081
76	TAIMIKKO	5949,717	3394,739	52,105
77	TAIMIKKO	5958,281	3401,023	52,123
78	TAIMIKKO	5963,726	3404,151	52,095
79	TAIMIKKO	5970,091	3412,897	52,129
80	TAIMIKKO	5974,584	3420,411	52,185
82	TAIMIKKO	5974,883	3424,028	52,173
83	TAIMIKKO	5974,476	3431,967	52,160
84	TAIMIKKO	5965,929	3445,007	51,856
86	PAALU	5971,645	3425,089	52,139
88	TIE	5973,168	3423,717	52,206
89	TIE	5959,614	3427,803	51,990
90	TIE	5939,249	3437,219	51,906
92	TIE	5938,428	3434,869	51,888
93	TIE	5954,336	3427,330	52,061
94	TIE	5964,955	3422,737	52,047
95	TIE	5973,908	3420,956	52,200
96	TIE	5910,512	3444,995	51,355
97	TIE	5891,109	3450,405	51,193
98	TIE	5880,412	3451,806	51,222
99	TIE	5871,543	3450,720	51,045
100	TIE	5864,661	3447,576	51,178
101	TIE	5851,384	3440,256	51,218
102	TIE	5824,625	3438,836	51,028
103	TIE	5808,441	3437,082	50,939
105	TIE	5803,907	3439,247	50,926
106	TIE	5824,305	3441,917	51,130
107	TIE	5841,751	3441,981	50,986
108	TIE	5851,214	3443,944	51,090
109	TIE	5865,759	3451,827	51,028
110	TIE	5875,622	3454,926	51,049
111	TIE	5889,727	3453,889	51,198
112	TIE	5901,687	3450,694	51,262
114	TIE	5644,053	3456,148	52,745
115	TIE	5659,142	3455,387	52,509
116	TIE	5672,810	3454,943	52,346
117	TIE	5684,425	3455,104	52,138
118	TIE	5703,344	3450,942	51,568
119	TIE	5713,584	3447,010	51,431
120	TIE	5724,752	3444,351	51,290
121	TIE	5742,145	3446,567	51,324
122	TIE	5754,827	3446,281	51,090
123	TIE	5760,017	3438,364	51,021
124	TIE	5788,752	3436,616	50,958
126	TIE	5789,809	3433,926	51,018
127	TIE	5775,277	3437,439	50,960
128	TIE	5759,814	3442,721	51,029
129	TIE	5746,363	3444,148	51,142
130	TIE	5728,933	3442,074	51,703
131	TIE	5715,469	3443,445	51,236
132	TIE	5698,742	3449,664	51,744

KAUTTUA HAROLA

KARTOITUS 1989-1990

KARTOITUSPLSTEET

Tiedosto 1080M3

KKJ N60

Numero	Koodi	X	Y	Z
133	TIE	5682.411	3452.528	52.138
134	TIE	5668.450	3452.246	52.459
135	TIE	5647.023	3453.785	52.633
137	OJA	5814.625	3458.647	50.094
138	OJA	5724.022	3489.120	49.535
140	KRK52	5616.764	3493.773	52.337
142	RK52	5617.858	3493.634	52.048
143	RK52	5616.219	3491.722	52.152
144	RK52	5615.117	3492.693	52.180
145	RK52	5616.237	3495.648	51.902
146	RK52	5617.552	3495.482	51.926
147	RK52	5617.908	3493.470	52.055
148	RK52	5617.628	3492.532	52.140
53	KRK53	5612.598	3488.997	52.690
151	RK53	5611.403	3488.210	52.445
152	RK53	5611.287	3490.087	52.446
153	RK53	5613.078	3490.413	52.344
154	RK53	5614.660	3488.780	52.407
155	RK53	5616.437	3488.062	52.426
156	RK53	5614.811	3486.680	52.426
157	RK53	5612.634	3487.391	52.461
159	KIVI	5609.922	3494.244	53.277
161	KRK54	5610.661	3492.524	52.326
163	RK54	5608.326	3492.085	52.337
164	RK54	5609.657	3495.983	52.211
165	RK54	5611.114	3495.383	52.226
166	RK54	5612.315	3494.144	52.143
168	KIVI	5598.923	3490.547	53.156
170	KRK55	5598.592	3488.973	52.811
172	RK55	5597.029	3486.263	52.649
173	RK55	5596.219	3488.560	52.645
174	RK55	5598.747	3491.135	52.517
175	RK55	5600.427	3490.018	52.653
176	RK55	5599.153	3487.469	52.692
178	KIVI	5598.281	3498.442	52.826
180	KRK56	5597.073	3497.048	52.715
182	RK56	5596.517	3496.003	52.521
183	RK56	5596.622	3498.307	52.399
184	RK56	5598.682	3499.192	52.187
185	RK56	5599.589	3497.877	52.182
186	RK56	5599.076	3496.258	52.339
187	RK56	5597.674	3495.043	52.472
189	KIVI	5596.365	3488.673	53.380
191	KRK57	5586.513	3490.364	52.651
193	RK57	5584.816	3487.294	52.186
194	RK57	5583.045	3490.466	52.489
195	RK57	5583.546	3492.846	52.605
196	RK57	5585.489	3493.146	52.591
197	RK57	5588.216	3492.681	52.637
198	RK57	5588.942	3490.557	52.600
199	RK57	5588.899	3487.599	52.415
200	RK57	5587.930	3486.401	52.287
202	KRK58	5564.738	3500.119	52.667
204	RK58	5566.138	3498.557	52.495
205	RK58	5563.644	3497.908	52.535
206	RK58	5561.551	3499.365	52.419
207	RK58	5562.088	3502.860	52.141
208	RK58	5564.611	3503.135	52.297

KAUTTUA HAROLA

KARTOITUS 1989-1990

KARTOITUSPISTEET

Tiedosto 1080N3

KKJ N60

Numero	Koodi	X	Y	Z
209	RK58	5566,926	3502,379	52,325
210	RK58	5569,617	3501,378	52,330
211	RK58	5569,718	3497,330	52,489
213	KIVI	5552,017	3515,901	52,740
215	KRK59	5553,636	3515,180	52,450
217	RK59	5552,739	3513,546	52,146
218	RK59	5550,429	3514,563	52,216
219	RK59	5550,584	3517,673	52,259
220	RK59	5553,316	3520,493	51,830
221	RK59	5555,390	3519,388	51,921
222	RK59	5558,405	3514,807	51,967
223	RK59	5555,659	3512,636	52,011
225	TIE	5646,776	3456,318	52,580
226	TIE	5634,800	3454,460	52,848
227	TIE	5624,531	3454,380	52,568
228	TIE	5613,285	3456,299	52,234
229	TIE	5603,217	3465,908	52,109
230	TIE	5591,941	3475,219	52,074
231	TIE	5590,252	3471,365	52,420
232	TIE	5594,783	3465,986	52,080
233	TIE	5596,643	3454,440	52,148
234	TIE	5578,082	3447,729	52,170
236	TIE	5576,950	3445,300	52,207
237	TIE	5595,017	3450,655	52,253
238	TIE	5603,159	3454,630	52,240
239	TIE	5615,379	3453,576	52,375
240	TIE	5631,749	3451,791	52,732
241	TIE	5650,015	3453,972	52,591
243	POLKU	5591,805	3475,269	52,048
244	POLKU	5583,664	3483,439	52,041
245	POLKU	5571,165	3491,152	52,259
246	POLKU	5563,862	3497,737	52,527
247	POLKU	5555,955	3501,000	52,399
248	POLKU	5546,691	3506,793	52,262
250	POLKU	5583,747	3483,543	52,018
251	POLKU	5578,752	3495,624	52,454
252	POLKU	5579,392	3502,307	52,209
254	KRK60	5583,565	3533,761	51,761
256	RK60	5581,811	3533,766	51,099
257	RK60	5583,032	3536,756	50,874
258	RK60	5586,314	3537,976	50,924
259	RK60	5587,052	3535,599	50,981
260	RK60	5586,158	3532,901	51,005
261	RK60	5583,941	3530,808	51,028
262	RK60	5582,238	3531,867	50,956
264	KIVI	5590,245	3528,467	51,714
266	KRK61	5591,546	3526,389	51,477
269	RK61	5590,255	3525,769	51,350
270	RK61	5589,241	3527,173	51,273
271	RK61	5589,874	3528,938	51,232
272	RK61	5591,754	3529,284	51,221
273	RK61	5592,749	3528,342	51,276
274	RK61	5592,858	3526,203	51,293
275	RK61	5591,842	3525,152	51,297
276	RK61	5589,880	3525,674	51,274
278	KRK62	5576,992	3521,503	51,679

KAUTTUA HAROLA

KARTOITUS 1989-1990

KARTOITUSPISTEET

Tiedosto 1080M5

KKJ N60

Numero	Koodi	X	Y	Z
280	RK62	5576,096	3522,988	51,324
281	RK62	5577,542	3522,453	51,351
282	RK62	5578,681	3520,390	51,451
283	RK62	5577,554	3519,567	51,419
284	RK62	5576,021	3520,619	51,368
285	RK62	5575,036	3521,527	51,400
287	KIVI	5570,295	3521,488	52,430
289	KRK63	5570,822	3520,488	51,921
291	RK63	5572,112	3519,356	51,636
292	RK63	5570,662	3517,580	51,687
293	RK63	5569,026	3518,718	51,627
294	RK63	5567,832	3520,726	51,622
295	RK63	5569,531	3522,672	51,489
296	RK63	5571,497	3522,822	51,526
297	RK63	5573,046	3521,038	51,444
298	RK63	5572,281	3519,461	51,617
300	KRK64	5571,820	3514,883	51,944
302	RK64	5572,585	3516,290	51,756
303	RK64	5572,766	3514,046	51,808
304	RK64	5571,276	3513,838	51,789
305	RK64	5570,004	3515,234	51,787
306	RK64	5569,737	3517,022	51,827
307	RK64	5571,063	3517,102	51,624
308	RK64	5572,500	3516,404	51,746
310	KRK65	5574,733	3509,398	52,188
312	RK65	5574,699	3507,980	52,069
313	RK65	5575,962	3509,079	52,021
314	RK65	5574,924	3510,567	52,020
315	RK65	5572,805	3509,349	52,002
316	RK65	5573,047	3508,004	52,069
318	KRK66	5578,498	3507,345	52,307
320	RK66	5577,985	3505,502	52,150
321	RK66	5579,855	3506,522	51,962
322	RK66	5579,206	3509,187	51,922
323	RK66	5577,182	3508,776	52,053
324	RK66	5576,634	3507,232	52,117
325	RK66	5577,532	3505,581	52,214
327	KIVI	5579,369	3515,622	52,833
329	KRK67	5578,294	3516,157	52,004
331	RK67	5580,234	3517,724	51,455
332	RK67	5577,062	3517,678	51,535
333	RK67	5576,129	3515,868	51,735
334	RK67	5573,742	3512,064	51,906
335	RK67	5581,415	3511,680	51,810
336	RK67	5582,966	3513,351	51,691
337	RK67	5582,181	3516,834	51,466
338	RK67	5580,951	3517,703	51,461

KAUTTUA HAROLA

KARTOITUS 1989-1990

KARTOITUSPISTEET

Tiedosto 1080M4

KKJ N60

Numero	Koodi	X	Y	Z
1	KIUI	5575.619	3502.728	52.656
3	KRK68	5574.107	3503.616	52.594
5	RK68	5576.266	3502.650	52.324
6	RK68	5574.735	3501.220	52.244
7	RK68	5572.737	3501.906	52.240
8	RK68	5571.569	3504.983	52.167
9	RK68	5572.509	3506.241	52.088
10	RK68	5574.704	3505.519	52.116
11	RK68	5576.303	3503.484	52.295
13	KRK69	5563.516	3537.032	51.724
15	RK69	5562.943	3533.301	51.282
16	RK69	5561.078	3533.452	51.278
17	RK69	5559.752	3536.247	51.254
18	RK69	5560.884	3539.382	51.146
19	RK69	5563.902	3540.983	51.003
20	RK69	5566.084	3539.420	51.043
21	RK69	5566.534	3536.937	51.100
22	RK69	5565.212	3534.015	51.270
23	RK69	5563.704	3532.955	51.265
25	KIUI	5555.962	3533.603	52.260
27	KRK70	5554.183	3535.393	51.413
29	RK70	5557.021	3532.436	51.358
30	RK70	5555.046	3532.823	51.325
31	RK70	5552.610	3534.294	51.303
32	RK70	5552.199	3535.801	51.303
33	RK70	5554.120	3537.425	51.222
34	RK70	5556.220	3536.323	51.256
35	RK70	5557.823	3533.890	51.346
37	KIUI	5547.328	3538.024	52.030
39	KRK71	5548.551	3534.938	51.902
41	RK71	5549.810	3531.722	51.477
42	RK71	5547.093	3532.373	51.563
43	RK71	5544.893	3535.236	51.480
44	RK71	5545.229	3538.394	51.429
45	RK71	5548.181	3539.780	51.358
46	RK71	5550.878	3537.874	51.278
47	RK71	5551.644	3535.547	51.322
48	RK71	5550.549	3533.007	51.376
50	KIUI	5586.160	3556.351	51.536
52	KRK72	5587.820	3557.362	50.779
54	RK72	5589.785	3556.479	50.360
55	RK72	5590.613	3554.064	50.455
56	RK72	5588.808	3553.397	50.410
57	RK72	5586.512	3553.560	50.425
58	RK72	5584.462	3556.476	50.473
59	RK72	5585.239	3560.327	50.467
60	RK72	5587.817	3560.022	50.383
61	RK72	5589.092	3557.899	50.391
63	KRK73	5585.728	3566.060	50.927
65	RK73	5585.364	3568.803	50.215
66	RK73	5583.011	3568.299	50.300
67	RK73	5588.972	3566.134	50.324
68	RK73	5588.491	3564.035	50.297
69	RK73	5586.729	3562.897	50.324
70	RK73	5584.836	3564.129	50.536
72	KIUI	5575.299	3558.547	50.659
75	KRK74	5575.590	3559.535	50.887

KAUTTUA HAROLA

KARTOITUS 1989-1990

KARTOITUSPISTEET

Tiedosto 1080H4

KKJ N60

Numero	Koodi	X	Y	Z
78	RK74	5573.259	3561.137	50.517
79	RK74	5574.850	3556.691	50.462
80	RK74	5577.362	3556.264	50.496
81	RK74	5579.065	3559.944	50.409
82	RK74	5577.161	3561.168	50.532
83	RK74	5575.548	3561.827	50.378
84	RK74	5574.362	3562.017	50.439
86	KIVI	5606.926	3504.857	52.412
88	KRK75	5606.191	3503.945	52.146
90	RK75	5606.155	3505.738	51.812
91	RK75	5607.959	3505.650	51.726
92	RK75	5609.014	3504.060	51.747
93	RK75	5608.120	3502.615	51.833
94	RK75	5605.263	3502.057	51.859
95	RK75	5605.931	3503.767	51.900
96	RK75	5605.143	3505.642	51.742
97	RK75	5606.827	3506.264	51.711
102	KIVI	5595.717	3508.627	52.851
104	KRK76	5595.165	3509.960	52.044
106	RK76	5593.719	3511.952	51.610
107	RK76	5591.180	3510.327	51.800
108	RK76	5591.402	3508.261	51.924
109	RK76	5592.574	3506.402	52.254
110	RK76	5595.076	3505.188	52.155
111	RK76	5596.855	3506.912	51.995
112	RK76	5598.949	3509.338	51.731
113	RK76	5598.405	3512.232	51.591
114	RK76	5595.022	3512.042	51.624
116	KIVI	5600.537	3524.338	52.209
118	KRK77	5598.957	3524.591	51.650
120	RK77	5600.741	3522.197	51.267
121	RK77	5598.705	3521.503	51.347
122	RK77	5596.587	3521.466	51.405
123	RK77	5596.466	3524.170	51.330
124	RK77	5598.054	3526.598	51.199
125	RK77	5600.671	3527.211	51.120
126	RK77	5602.697	3526.073	51.092
127	RK77	5601.440	3522.739	51.218
129	KIVI	5606.004	3531.074	51.224
131	KRK78	5606.589	3532.500	51.059
133	RK78	5607.114	3535.388	50.667
134	RK78	5608.377	3532.821	50.720
135	RK78	5607.889	3531.272	50.738
136	RK78	5605.624	3530.170	50.867
137	RK78	5604.812	3532.511	50.921
139	KIVI	5611.913	3528.574	51.345
141	KRK79	5613.311	3530.154	51.157
143	RK79	5615.240	3529.300	50.640
144	RK79	5613.605	3527.318	50.791
145	RK79	5612.353	3526.852	50.821
146	RK79	5611.275	3528.686	50.830
147	RK79	5612.399	3532.281	50.745
148	RK79	5614.040	3531.915	50.625
150	KIVI	5593.046	3541.824	51.724
152	KRK80	5595.076	3543.759	51.001
154	RK80	5591.398	3543.579	50.804

KAUTTUA HAROLA

KARTOITUS 1989-1990

KARTOITUSPISTEET

Tiedosto 1080MA

KKJ N60

Numero	Koodi	X	Y	Z
155	RK80	5593.559	3544.560	50.673
156	RK80	5596.037	3545.858	50.586
157	RK80	5595.865	3543.320	50.720
158	RK80	5592.907	3541.137	50.817
159	RK80	5591.476	3541.586	50.849
161	KIVI	5588.424	3542.685	52.601
163	KRK81	5587.869	3544.538	50.928
165	RK81	5591.121	3545.642	50.797
166	RK81	5590.804	3542.122	50.831
167	RK81	5587.864	3541.621	50.921
168	RK81	5586.036	3542.192	50.816
169	RK81	5585.484	3543.411	51.477
170	RK81	5586.085	3544.763	51.274
171	RK81	5587.327	3546.073	50.610
172	RK81	5589.535	3546.114	50.672
174	PAALU	5780.103	3608.252	48.682
176	OJA	5673.070	3593.145	47.954
177	OJA	5686.566	3563.548	48.375
179	KRK82	5610.583	3512.266	51.706
181	RK82	5613.708	3510.382	51.322
182	RK82	5610.613	3509.984	51.527
183	RK82	5609.025	3512.446	51.458
184	RK82	5609.223	3515.370	51.371
185	RK82	5611.943	3515.467	51.126
186	RK82	5612.458	3513.221	51.215
187	RK82	5613.266	3510.192	51.361
188	RK82	5610.277	3509.064	51.537
189	RK82	5609.440	3511.236	51.495
191	KIVI	5609.314	3514.736	51.710
193	TAIMIKKO	5616.166	3497.080	51.725
194	TAIMIKKO	5611.158	3527.976	50.832
195	TAIMIKKO	5607.101	3546.844	50.288
196	TAIMIKKO	5608.495	3563.805	49.560
198	KIVI	5597.991	3577.433	50.835
200	KRK83	5596.611	3576.134	50.033
202	RK83	5596.052	3577.923	50.052
203	RK83	5595.115	3577.440	50.082
204	RK83	5594.137	3576.826	50.062
205	RK83	5596.344	3575.124	49.995
206	RK83	5598.614	3575.224	49.786
207	RK83	5601.004	3576.714	49.636
208	RK83	5599.979	3578.225	49.662
209	RK83	5598.343	3578.940	49.764
210	RK83	5596.643	3578.830	49.886
212	KIVI	5600.453	3584.108	50.005
214	KRK84	5601.559	3584.018	49.705
216	RK84	5598.927	3582.810	49.546
217	RK84	5599.131	3585.428	49.241
218	RK84	5601.078	3586.536	49.050
219	RK84	5602.671	3586.697	48.884
220	RK84	5604.551	3585.610	48.912
221	RK84	5605.007	3583.271	49.109
222	RK84	5602.622	3581.473	49.276
223	RK84	5600.777	3582.258	49.465
225	KRK85	5562.282	3590.030	50.526
226	RK85	5562.382	3588.621	50.228
228	RK85	5562.282	3590.030	50.526

KAUTTUÅ HAROLA

KARTOITUS 1989-1990

KARTOITUSPISTEET

Tiedosto 1080M4

KKJ N60

Numero	Koodi	X	Y	Z
230	RK85	5561.997	3591.295	50.203
231	RK85	5563.592	3590.660	50.260
232	RK85	5562.600	3588.590	50.225
234	KRK86	5578.047	3587.737	50.240
236	RK86	5575.816	3588.052	49.952
237	RK86	5576.513	3589.338	49.904
238	RK86	5579.086	3588.852	49.857
239	RK86	5580.551	3587.479	49.966
240	RK86	5579.646	3585.538	49.979
241	RK86	5577.794	3586.069	49.947
242	RK86	5575.902	3587.435	49.992
244	KRK87	5585.485	3582.113	50.577
246	RK87	5584.341	3584.352	50.088
247	RK87	5587.275	3583.196	50.103
248	RK87	5587.098	3581.318	50.157
249	RK87	5585.844	3579.718	50.203
250	RK87	5583.272	3579.935	50.363
251	RK87	5582.342	3581.720	50.259
252	RK87	5582.957	3584.222	50.076
253	RK87	5584.779	3584.544	50.082
255	KRK88	5573.621	3579.143	50.893
257	RK88	5571.023	3581.079	50.242
258	RK88	5573.596	3581.469	50.227
259	RK88	5575.643	3579.658	50.315
260	RK88	5575.784	3577.555	50.330
261	RK88	5574.292	3575.197	50.339
262	RK88	5571.697	3575.402	50.345
263	RK88	5570.153	3577.298	50.295
264	RK88	5570.166	3580.787	50.265
268	KIVI	5568.049	3602.884	50.536
270	KRK89	5569.116	3603.414	50.338
272	RK89	5567.969	3604.560	49.974
273	RK89	5569.820	3604.741	49.725
274	RK89	5570.733	3602.918	49.689
275	RK89	5569.103	3600.541	49.852
276	RK89	5567.842	3600.147	49.937
277	RK89	5566.955	3601.369	50.022
278	RK89	5567.001	3603.066	50.024
280	KIVI	5546.605	3554.479	51.926
290	KRK90	5547.214	3554.358	51.440
283	RK90	5549.685	3554.071	50.960
284	RK90	5548.157	3552.706	51.061
285	RK90	5545.659	3553.006	51.101
286	RK90	5544.629	3554.095	51.090
287	RK90	5545.837	3556.294	51.107
288	RK90	5547.921	3556.044	51.021
289	RK90	5549.053	3555.074	50.975
291	KIVI	5544.881	3559.084	51.582
293	KRK91	5544.393	3559.952	51.538
295	RK91	5546.620	3558.767	51.019
296	RK91	5544.644	3557.541	51.098
297	RK91	5542.465	3558.429	51.085
298	RK91	5542.533	3560.872	51.078
299	RK91	5544.792	3561.845	50.998
300	RK91	5546.806	3560.416	51.020
302	KRK92	5555.744	3563.985	51.390

KAUTTUA HAROLA

KARTOITUS 1989-1990

KARTOITUSPISTEET

Tiedosto 1080M4

KKJ N60

Numero	Koodi	X	Y	Z
305	RK92	5555.413	3566.238	50.841
306	RK92	5557.372	3565.325	50.799
307	RK92	5557.374	3562.395	50.809
308	RK92	5554.522	3561.679	50.886
310	KIVI	5550.117	3570.820	51.444
312	KRK93	5551.753	3572.545	51.487
314	RK93	5552.378	3574.837	50.781
315	RK93	5553.801	3573.529	50.736
316	RK93	5553.644	3571.193	50.822
317	RK93	5552.401	3570.015	50.892
318	RK93	5549.307	3569.933	50.862
319	RK93	5548.103	3571.803	50.828
320	RK93	5549.500	3573.535	50.836
321	RK93	5551.473	3574.981	50.750
323	KRK94	5548.020	3579.695	50.764
325	RK94	5546.320	3578.587	50.711
326	RK94	5546.352	3580.651	50.595
327	RK94	5547.589	3581.876	50.552
328	RK94	5549.196	3580.920	50.589
329	RK94	5549.137	3577.954	50.785
330	RK94	5548.088	3577.687	50.719

KAUTTUA HAROLA

KARTOITUS 1989-1990

KARTOITUSPISTEET

Tiedosto 1080M5

KKJ N60

Numero	Koodi	X	Y	Z
1	KRK95	5545,122	3608,885	50,103
3	RK95	5543,049	3607,849	49,725
4	RK95	5543,274	3609,926	49,686
5	RK95	5545,186	3611,128	49,715
6	RK95	5546,930	3608,993	49,765
7	RK95	5546,567	3607,328	49,842
8	RK95	5545,264	3606,744	49,838
10	KRK96	5541,886	3616,362	49,814
12	RK96	5540,845	3615,177	49,392
13	RK96	5540,315	3618,210	49,314
14	RK96	5542,957	3618,943	49,316
15	RK96	5544,731	3618,253	49,305
16	RK96	5544,915	3615,609	49,323
17	RK96	5542,763	3613,994	49,516
19	KIUI	5544,710	3599,193	50,670
21	KRK97	5545,288	3598,456	50,411
23	RK97	5544,463	3597,308	50,143
24	RK97	5543,918	3599,205	50,088
25	RK97	5544,492	3600,663	50,027
26	RK97	5545,925	3600,123	50,070
27	RK97	5546,472	3598,338	50,184
28	RK97	5545,821	3597,339	50,240
30	KIUI	5540,968	3583,776	50,979
32	RK98	5541,121	3581,806	50,546
33	RK98	5539,192	3582,342	50,453
34	RK98	5539,162	3584,403	50,386
35	RK98	5541,216	3586,427	50,435
36	RK98	5543,303	3587,004	50,415
37	RK98	5544,719	3585,535	50,429
38	RK98	5543,596	3582,731	50,459
39	RK98	5542,209	3581,346	50,572
41	KRK98	5540,473	3583,017	50,842
43	KRK99	5540,840	3572,397	51,245
45	RK99	5543,814	3572,938	50,948
46	RK99	5543,316	3572,937	50,854
47	RK99	5541,942	3569,915	50,957
48	RK99	5539,210	3570,137	50,895
49	RK99	5538,601	3572,759	50,897
50	RK99	5539,538	3574,591	50,777
51	RK99	5541,539	3574,292	50,821
53	KRK100	5535,165	3572,182	51,193
55	RK100	5537,733	3573,801	50,789
56	RK100	5537,555	3571,243	50,838
57	RK100	5535,719	3569,021	50,962
58	RK100	5533,823	3568,260	50,913
59	RK100	5531,672	3570,414	50,871
60	RK100	5531,557	3572,163	50,799
61	RK100	5533,502	3574,247	50,790
62	RK100	5536,484	3574,781	50,823
66	KRK101	5540,821	3636,104	49,164
68	RK101	5540,229	3633,713	48,824
69	RK101	5538,179	3636,792	48,835
70	RK101	5539,797	3639,667	48,764
71	RK101	5543,122	3638,521	48,792
72	RK101	5543,285	3635,148	48,945
73	RK101	5542,037	3633,684	48,829
75	KRK102	5545,135	3636,957	49,249

KAUTTUA HAROLA

KARTOITUS 1989-1990

KARTOITUSPISTEET

Tiedosto 1080M5

KKJ N60

Numero	Koodi	X	Y	Z
78	RK102	5543,442	3637,859	48,821
79	RK102	5545,365	3639,504	48,787
80	RK102	5547,454	3637,935	48,835
81	RK102	5546,790	3635,400	48,862
82	RK102	5544,910	3634,473	48,920
84	KRK103	5542,392	3624,621	49,566
86	RK103	5543,577	3625,668	49,145
87	RK103	5541,919	3626,562	49,121
88	RK103	5540,651	3625,453	49,149
89	RK103	5540,858	3623,156	49,243
90	RK103	5542,925	3622,885	49,223
91	RK103	5544,535	3623,696	49,466
94	KIVI	5551,986	3621,666	49,894
96	KRK104	5550,626	3620,549	49,736
98	RK104	5551,517	3623,892	49,236
99	RK104	5548,579	3623,066	49,223
100	RK104	5547,445	3621,137	49,303
101	RK104	5550,335	3618,410	49,384
102	RK104	5552,754	3619,636	49,371
103	RK104	5554,067	3621,636	49,382
105	KIVI	5555,157	3622,891	50,877
107	KRK105	5555,964	3625,102	49,909
109	RK105	5551,137	3624,492	49,183
110	RK105	5554,386	3628,582	49,013
111	RK105	5558,761	3628,850	48,994
112	RK105	5561,433	3626,021	49,136
113	RK105	5560,372	3621,674	49,476
114	RK105	5557,427	3619,598	49,390
115	RK105	5553,280	3621,949	49,249
116	RK105	5550,884	3623,947	49,202
118	KRK106	5555,747	3613,300	50,207
120	RK106	5554,793	3615,818	49,615
121	RK106	5557,935	3614,259	49,723
122	RK106	5556,316	3611,761	49,829
123	RK106	5553,263	3611,781	49,633
124	RK106	5553,084	3614,129	49,654
126	KIVI	5552,129	3609,444	50,375
128	KRK107	5551,533	3609,314	50,412
130	RK107	5551,252	3613,039	49,688
131	RK107	5553,662	3610,812	49,765
132	RK107	5552,993	3607,328	49,896
133	RK107	5549,845	3607,502	49,942
134	RK107	5547,141	3610,172	49,713
135	RK107	5548,953	3612,877	49,711
139	KRK108	5529,259	3637,650	49,157
141	RK108	5531,750	3638,512	48,892
142	RK108	5530,259	3635,138	48,970
143	RK108	5527,705	3634,511	48,947
144	RK108	5526,281	3636,496	48,860
145	RK108	5527,015	3640,169	48,780
146	RK108	5530,524	3640,408	48,860
148	KIVI	5535,323	3605,394	50,674
150	KRK109	5536,751	3605,097	50,348
152	RK109	5534,492	3609,167	49,421
153	RK109	5537,902	3608,575	49,570
154	RK109	5540,284	3604,612	49,763

KAUTTUA HAROLA

KARTOITUS 1989-1990

KARTOITUSPISTEET

Tiedosto 1080M5

KKJ N60

Numero	Koodi	X	Y	Z
156	RK109	5533,814	3603,506	49,616
157	RK109	5532,677	3607,683	49,423
159	KRK110	5528,986	3607,029	49,804
161	RK110	5529,843	3608,730	49,322
162	RK110	5531,383	3606,386	49,408
163	RK110	5530,371	3604,316	49,552
164	RK110	5527,491	3605,385	49,543
165	RK110	5528,006	3608,401	49,366
166	RK110	5530,216	3608,650	49,351
168	KRK111	5527,987	3620,169	49,598
170	RK111	5525,467	3621,758	49,078
171	RK111	5528,310	3622,997	49,083
172	RK111	5530,720	3620,587	49,166
173	RK111	5529,502	3617,588	49,173
174	RK111	5525,969	3617,398	49,172
175	RK111	5524,549	3620,629	49,065
177	KRK112	5524,661	3616,256	49,347
179	RK112	5524,692	3617,788	49,114
180	RK112	5526,475	3616,426	49,177
181	RK112	5525,886	3614,515	49,120
182	RK112	5523,897	3614,205	49,065
183	RK112	5522,899	3616,634	49,360
185	KIVI	5522,899	3616,634	49,360
187	KIVI	5510,355	3621,314	49,573
189	KRK112	5509,239	3621,878	49,040
191	RK112	5511,970	3620,697	48,813
192	RK112	5509,314	3619,426	48,917
193	RK112	5507,518	3622,456	48,703
194	RK112	5509,758	3623,696	48,715
195	RK112	5512,816	3622,448	48,773
197	KIVI	5520,045	3623,563	49,711
199	KRK114	5519,096	3624,149	49,534
201	RK114	5518,535	3621,906	48,980
202	RK114	5514,493	3624,136	48,927
203	RK114	5515,923	3626,869	48,945
204	RK114	5518,566	3628,528	48,934
205	RK114	5521,418	3626,393	49,022
206	RK114	5521,371	3622,709	48,979
207	RK114	5518,916	3621,598	48,966
209	KRK115	5516,238	3610,206	49,669
211	RK115	5514,242	3609,825	49,101
212	RK115	5514,670	3612,306	49,011
213	RK115	5518,085	3612,185	49,134
214	RK115	5518,417	3608,889	49,283
215	RK115	5516,111	3608,550	49,122
217	KRK116	5517,727	3605,585	49,749
219	RK116	5515,723	3606,253	49,276
220	RK116	5517,742	3607,485	49,330
221	RK116	5519,257	3605,932	49,235
222	RK116	5517,833	3603,684	49,323
223	RK116	5515,717	3604,909	49,297
225	KIVI	5514,510	3602,919	50,522
227	KRK117	5516,068	3602,062	49,595
229	RK117	5514,809	3604,590	49,305
230	RK117	5516,696	3603,263	49,305
231	RK117	5517,614	3601,040	49,397

KAUTTUA HAROLA

KARTOITUS 1989-1990

KARTOITUSPISTEET

Tiedosto 1080M5

KKJ N60

Numero	Koodi	X	Y	Z
233	RK117	5512,817	3602,048	49,343
234	RK117	5512,677	3604,003	49,277
236	KRK118	5523,680	3594,352	50,190
238	RK118	5522,725	3597,279	49,703
239	RK118	5525,322	3595,358	49,830
240	RK118	5525,109	3592,240	49,979
241	RK118	5521,985	3592,975	49,857
242	RK118	5520,923	3596,201	49,652
244	KIVI	5504,593	3602,532	49,863
246	KRK119	5505,563	3602,676	49,478
248	RK119	5507,681	3603,468	49,190
249	RK119	5505,350	3601,183	49,531
250	RK119	5502,999	3600,842	49,388
251	RK119	5503,444	3603,051	49,274
252	RK119	5505,496	3604,835	49,184
253	RK119	5507,552	3604,861	49,173
255	KRK120	5499,308	3604,079	49,432
257	RK120	5502,410	3604,176	49,221
258	RK120	5500,663	3601,701	49,266
259	RK120	5497,468	3602,925	49,200
260	RK120	5496,895	3605,746	49,118
261	RK120	5499,486	3606,445	49,055
262	RK120	5502,179	3606,090	49,163
264	KIVI	5473,702	3617,053	49,431
266	KRK121	5472,913	3617,409	49,325
268	RK121	5475,026	3616,689	48,898
269	RK121	5472,702	3616,117	48,836
270	RK121	5471,390	3617,170	48,896
271	RK121	5472,227	3618,120	48,853
272	RK121	5473,807	3618,000	48,831
273	RK121	5474,986	3617,053	48,880
275	KIVI	5529,302	3563,295	51,723
277	KRK122	5530,832	3563,597	51,393
279	RK122	5530,222	3565,437	51,149
280	RK122	5532,349	3564,268	51,025
281	RK122	5531,610	3562,444	50,989
282	RK122	5529,215	3562,278	50,974
283	RK122	5526,977	3563,389	50,980
284	RK122	5528,289	3565,500	50,985
285	RK122	5529,337	3565,795	50,943
287	KIVI	5524,869	3565,243	52,053
289	KRK123	5525,811	3566,213	51,723
291	RK123	5526,388	3564,358	50,963
292	RK123	5524,820	3563,490	50,917
293	RK123	5522,878	3563,855	50,946
294	RK123	5522,163	3565,737	50,956
295	RK123	5521,933	3567,153	50,896
296	RK123	5523,354	3568,922	50,773
297	RK123	5526,423	3568,594	50,902
298	RK123	5527,526	3566,465	50,946
300	KIVI	5515,835	3553,556	51,833
302	KRK124	5515,575	3552,390	51,674
304	RK124	5513,604	3553,878	51,268
305	RK124	5515,574	3555,816	51,160
306	RK124	5517,058	3554,995	51,161
307	RK124	5518,522	3553,187	51,245

KAUTTUA HAROLA

KARTOITUS 1989-1990

KARTOITUSPISTEET

Tiedosto 1080M5

KKJ N60

Numero	Koodi	X	Y	Z
309	RK124	5514,852	3550,509	51,557
310	RK124	5514,025	3551,685	51,429
312	KIVI	5525,952	3570,324	51,993
314	KRK125	5525,540	3571,955	51,015
316	RK125	5526,862	3568,646	50,901
317	RK125	5524,397	3570,458	50,831
318	RK125	5524,267	3572,558	50,708
319	RK125	5525,703	3574,642	50,736
320	RK125	5527,840	3573,163	50,730
321	RK125	5528,241	3570,646	50,764
322	RK125	5528,079	3569,226	50,812
324	KIVI	5525,167	3576,173	51,153
326	KRK126	5524,814	3576,797	50,840
328	RK126	5524,285	3577,697	50,559
329	RK126	5525,952	3577,307	50,589
330	RK126	5526,110	3575,733	50,689
331	RK126	5524,884	3575,068	50,696
332	RK126	5523,816	3576,147	50,672
334	KIVI	5520,735	3582,266	51,319
336	KRK127	5520,220	3583,041	51,019
338	RK127	5518,830	3584,804	50,240
339	RK127	5521,835	3585,728	50,310
340	RK127	5523,251	3583,899	50,355
341	RK127	5523,656	3580,698	50,371
342	RK127	5521,173	3580,831	50,419
343	RK127	5519,157	3581,504	50,410
345	KIVI	5529,055	3583,095	51,149
347	KRK128	5528,309	3582,923	50,699
349	RK128	5526,040	3580,728	50,394
350	RK128	5525,896	3584,675	50,288
351	RK128	5527,777	3586,065	50,237
352	RK128	5530,025	3584,887	50,252
353	RK128	5529,807	3581,997	50,478
354	RK128	5528,341	3580,566	50,531
356	KRK129	5513,152	3569,596	51,036
358	RK129	5515,107	3569,367	50,718
359	RK129	5513,760	3568,399	50,776
360	RK129	5511,753	3567,853	50,801
361	RK129	5510,064	3570,407	50,758
362	RK129	5512,684	3571,477	50,686
363	RK129	5514,922	3570,243	50,700
365	KIVI	5531,190	3525,882	52,779
368	KIVI	5534,257	3525,759	52,807
370	KRK130	5531,672	3526,994	52,017
372	RK130	5532,988	3530,091	51,956
373	RK130	5535,150	3527,350	51,803
374	RK130	5534,573	3524,629	52,044
375	RK130	5530,730	3524,761	52,309
376	RK130	5530,414	3527,456	52,033
377	RK130	5531,054	3530,235	51,835
379	KRK131	5526,842	3529,448	52,524
381	RK131	5523,110	3531,332	51,811
382	RK131	5529,444	3529,505	51,946
383	RK131	5528,257	3527,639	52,081
384	RK131	5526,099	3528,712	51,999
385	RK131	5525,506	3531,442	51,821

KAUTTUA HAROLA

KARTOITUS 1989-1990

KARTOITUSPISTEET

Tiedosto 1080M5

KKJ H60

Número	Koodi	X	Y	Z
388	KRK132	5538.710	3538.304	51.704
390	RK132	5536.301	3538.438	51.493
391	RK132	5538.426	3540.925	51.366
392	RK132	5540.076	3540.451	51.382
393	RK132	5541.558	3538.223	51.423
394	RK132	5540.383	3537.229	51.451
395	RK132	5537.486	3536.273	51.431
397	KLVI	5540.433	3547.121	51.864
133	KRK133	5541.776	3546.102	51.560
400	RK133	5540.205	3545.404	51.246
401	RK133	5539.933	3547.622	51.213
402	RK133	5541.204	3549.918	51.223
403	RK133	5543.448	3548.166	51.146
404	RK133	5544.630	3545.576	51.136
405	RK133	5540.518	3543.613	51.308
407	KRK134	5532.407	3545.896	51.787
409	RK134	5532.605	3544.234	51.392
410	RK134	5530.638	3544.492	51.402
411	RK134	5530.256	3546.564	51.349
412	RK134	5531.277	3548.405	51.244
413	RK134	5533.269	3548.534	51.254
414	RK134	5534.874	3546.146	51.307
416	KRK135	5510.139	3527.920	53.029
418	RK135	5508.401	3529.522	52.282
419	RK135	5508.358	3527.045	52.491
420	RK135	5510.443	3525.688	52.524
421	RK135	5512.983	3528.545	52.374
422	RK135	5509.877	3529.716	52.317
424	KRK136	5512.469	3531.216	52.413
426	RK136	5512.850	3529.555	52.302
427	RK136	5511.157	3529.920	52.327
428	RK136	5510.414	3532.189	51.977
429	RK136	5512.929	3532.940	51.898
430	RK136	5513.582	3531.012	52.217
432	ISOKIVI	5521.621	3540.634	52.161
434	KRK137	5496.870	3525.096	52.680
436	RK137	5497.663	3523.754	52.354
437	RK137	5498.876	3526.182	52.303
438	RK137	5497.607	3527.401	51.913
439	RK137	5495.248	3527.446	52.306
440	RK137	5495.251	3525.061	52.279
441	RK137	5496.406	3524.173	52.368
443	KRK138	5503.811	3518.613	52.977
446	RK138	5505.719	3518.912	52.291
447	RK138	5507.652	3515.477	52.191
448	RK138	5506.704	3514.289	52.173
449	RK138	5502.688	3515.548	52.156
450	RK138	5502.943	3520.593	52.253
451	RK138	5504.965	3519.786	52.211
455	KRK139	5536.932	3515.808	52.362
457	RK139	5537.109	3517.475	52.116
458	RK139	5538.397	3516.213	52.124
459	RK139	5537.160	3514.034	52.009
460	RK139	5535.995	3513.729	52.132
461	RK139	5534.806	3514.771	52.145
462	RK139	5536.286	3517.580	52.099

KAUTTUA HAROLA

KARTOITUS 1989-1990

KARTOITUSPISTEET

Tiedosto 1080M6

KKJ N60

Numero	Koodi	X	Y	Z
1	KIUI	5830.551	3336.898	55.153
3	KIUI	5833.943	3337.934	55.564
5	KRK140	5831.563	3337.321	54.672
7	RK140	5830.579	3339.413	53.963
8	RK140	5828.991	3337.501	54.117
9	RK140	5829.388	3335.718	54.222
10	RK140	5832.793	3335.569	54.230
11	RK140	5835.407	3337.136	54.106
12	RK140	5835.312	3338.748	53.906
14	KRK141	5820.581	3339.108	54.813
16	RK141	5823.205	3337.342	54.179
17	RK141	5819.079	3338.802	54.179
18	RK141	5818.337	3341.471	53.992
19	RK141	5820.696	3340.929	54.048
20	RK141	5823.397	3339.523	54.086
22	KIUI	5798.070	3345.107	56.330
24	KRK142	5799.158	3346.419	54.952
26	RK142	5799.256	3343.702	54.503
27	RK142	5796.250	3343.227	54.661
28	RK142	5794.261	3344.979	54.472
29	RK142	5795.640	3349.324	54.306
30	RK142	5798.477	3349.890	53.992
31	RK142	5801.664	3347.458	54.086
32	RK142	5801.068	3344.088	54.336
34	KIUI	5805.811	3320.196	56.088
36	KRK143	5803.800	3319.528	55.769
38	RK143	5802.562	3320.218	55.544
39	RK143	5802.051	3318.642	55.688
40	RK143	5805.292	3317.963	55.519
41	RK143	5806.888	3319.584	55.501
42	RK143	5806.255	3321.339	55.388
43	RK143	5804.400	3321.100	55.363
45	KRK144	5814.951	3316.081	56.115
47	RK144	5814.020	3315.117	55.592
48	RK144	5812.711	3319.869	55.287
49	RK144	5816.718	3322.450	55.336
50	RK144	5819.393	3321.780	55.273
51	RK144	5821.581	3318.550	55.405
52	RK144	5819.233	3312.459	55.751
53	RK144	5815.803	3312.126	55.541
55	KIUI	5857.606	3330.646	55.050
57	KRK145	5857.802	3329.302	54.715
59	RK145	5859.404	3327.367	54.139
60	RK145	5856.496	3327.741	54.198
61	RK145	5854.700	3330.135	54.149
62	RK145	5855.578	3332.444	54.028
63	RK145	5858.656	3332.169	53.928
64	RK145	5860.066	3330.074	53.965
65	RK145	5859.744	3328.093	54.057
67	KRK146	5862.603	3338.041	53.649
69	RK146	5861.583	3339.510	53.494
70	RK146	5861.197	3337.592	53.574
71	RK146	5863.233	3336.591	53.584
72	RK146	5865.828	3336.688	53.480
73	RK146	5866.702	3337.460	53.639
75	KRK147	5873.090	3321.659	54.514
77	RK147	5872.880	3323.355	53.971
78	RK147	5875.108	3322.203	53.859

KAUTTUA HAROLA

KARTOITUS 1989-1990

KARTOITUSPISTEET

Tiedosto 1080M6

KKJ N60

Numero	Koodi	X	Y	Z
79	RK147	5875.096	3319.402	54.053
80	RK147	5871.844	3320.409	54.123
81	RK147	5871.475	3322.759	54.072
83	KIVI	5894.506	3261.598	55.463
148	KRK148	5893.966	3260.500	55.424
86	RK148	5891.872	3261.930	55.157
87	RK148	5894.497	3264.061	54.752
88	RK148	5896.221	3263.458	54.714
89	RK148	5895.985	3260.392	54.877
90	RK148	5894.354	3258.473	55.055
91	RK148	5892.708	3259.683	55.213
92	RK148	5891.786	3261.564	55.160
94	KIUI	5875.052	3254.832	57.041
96	KRK149	5874.729	3253.482	56.531
98	RK149	5873.213	3255.906	56.234
99	RK149	5872.402	3253.090	56.389
100	RK149	5871.925	3250.227	56.476
101	RK149	5873.073	3248.066	56.402
102	RK149	5875.714	3249.530	56.200
103	RK149	5878.303	3253.586	56.043
104	RK149	5879.433	3257.184	55.690
105	RK149	5876.361	3253.557	56.017
106	RK149	5873.232	3257.508	56.220
107	RK149	5872.448	3253.419	56.394
111	KRK150	5884.956	3231.398	57.216
113	RK150	5882.093	3230.275	56.837
114	RK150	5880.228	3233.502	56.718
115	RK150	5882.309	3235.535	56.528
116	RK150	5885.527	3233.992	56.587
117	RK150	5888.054	3232.139	56.463
118	RK150	5887.644	3229.333	56.479
119	RK150	5885.153	3228.923	56.719
120	RK150	5881.947	3230.001	56.843
121	RK150	5880.687	3232.327	56.740
123	KRK151	5880.831	3227.879	57.535
125	RK151	5878.988	3229.119	56.913
126	RK151	5881.399	3229.956	56.838
127	RK151	5882.955	3228.438	56.860
128	RK151	5882.020	3225.681	57.001
129	RK151	5879.171	3223.031	57.160
130	RK151	5876.800	3222.725	57.341
131	RK151	5875.597	3223.756	57.313
132	RK151	5876.777	3226.461	57.157
133	RK151	5878.071	3227.863	56.928
135	KRK152	5893.608	3243.794	56.860
137	RK152	5894.091	3241.095	55.980
138	RK152	5890.301	3239.708	56.160
139	RK152	5888.072	3243.251	55.998
140	RK152	5888.111	3247.333	55.744
141	RK152	5890.646	3250.569	55.486
142	RK152	5893.230	3251.611	55.178
143	RK152	5896.495	3249.995	55.844
144	RK152	5898.965	3247.098	55.410
145	RK152	5897.458	3243.025	55.536
146	RK152	5894.031	3241.090	56.011
148	KIUI	5863.282	3195.691	58.375
150	KRK153	5863.326	3196.921	58.357

KAUTTUA HAROLA

KARTOITUS 1989-1990

KARTOITUSPISTEET

Tiedosto 1080K6

KKJ N60

Numero	Koodi	X	Y	Z
152	RK153	5862.543	3199.489	57.895
153	RK153	5865.652	3197.568	58.008
154	RK153	5865.769	3193.729	57.761
155	RK153	5863.444	3192.569	57.896
156	RK153	5861.678	3193.944	57.826
157	RK153	5861.176	3197.079	58.004
158	RK153	5861.484	3198.746	58.069
160	KIVI	5858.566	3189.409	59.410
162	KRK154	5859.907	3189.560	58.488
164	RK154	5859.147	3191.270	57.910
165	RK154	5860.984	3189.881	57.879
166	RK154	5860.578	3187.642	57.938
167	RK154	5858.441	3186.339	58.060
168	RK154	5855.558	3187.365	58.229
169	RK154	5855.525	3189.025	58.244
170	RK154	5858.062	3190.894	57.971
172	KRK155	5873.284	3186.972	58.759
174	RK155	5873.095	3187.746	57.698
175	RK155	5876.120	3189.947	57.741
176	RK155	5872.280	3189.917	57.760
177	RK155	5870.110	3186.304	57.945
178	RK155	5871.166	3183.239	57.885
179	RK155	5876.087	3181.505	58.237
181	KIVI	5876.517	3184.609	59.203
183	KIVI	5871.887	3202.985	58.226
185	KIVI	5870.448	3204.402	58.399
187	KRK156	5870.724	3203.718	58.381
189	RK156	5873.421	3202.614	57.463
190	RK156	5872.844	3205.077	57.530
191	RK156	5870.323	3206.031	57.634
192	RK156	5868.084	3203.979	57.706
193	RK156	5869.702	3201.469	57.776
194	RK156	5872.082	3201.276	57.566
195	RK156	5873.450	3203.052	57.506
197	KRK157	5877.374	3210.643	58.368
199	RK157	5882.175	3208.305	57.375
200	RK157	5879.936	3206.889	57.376
201	RK157	5876.079	3207.367	57.476
202	RK157	5873.893	3210.075	57.519
203	RK157	5876.856	3212.600	57.606
204	RK157	5878.831	3211.719	57.956
205	RK157	5882.590	3210.960	57.264
207	KRK158	5857.647	3213.205	58.511
209	RK158	5857.900	3209.003	57.821
210	RK158	5854.697	3210.691	57.852
211	RK158	5854.305	3213.509	58.056
212	RK158	5857.076	3216.650	57.842
213	RK158	5859.940	3215.504	57.661
214	RK158	5859.904	3212.171	57.886
218	KRK159	5866.982	3169.120	58.820
220	RK159	5863.373	3168.604	58.002
221	RK159	5864.866	3171.255	57.995
222	RK159	5868.065	3172.424	58.030
223	RK159	5870.935	3170.876	57.908
224	RK159	5870.813	3167.927	58.094
225	RK159	5867.279	3165.804	57.935
226	RK159	5865.598	3165.921	58.189

KAUTTUA HAROLA

KARTOITUS 1989-1990

KARTOITUSPISTEET

Tiedosto 1080M6

KKJ N60

Numero	Koodi	X	Y	Z
228	KRK160	5824.056	3206.778	59.203
230	RK160	5828.323	3206.471	58.426
231	RK160	5825.342	3202.168	58.410
232	RK160	5821.472	3203.698	58.693
233	RK160	5818.995	3208.657	58.605
234	RK160	5822.313	3211.071	58.768
235	RK160	5826.697	3210.856	58.713
237	KIUI	5818.156	3202.402	59.481
239	KRK161	5815.737	3203.203	58.894
241	RK161	5817.032	3200.540	58.643
242	RK161	5820.070	3201.106	58.518
243	RK161	5819.305	3203.926	58.711
244	RK161	5817.018	3205.034	58.677
245	RK161	5813.263	3203.255	58.571
247	KIUI	5837.472	3190.979	59.057
249	KRK162	5836.674	3188.918	58.951
251	RK162	5837.232	3191.884	58.580
252	RK162	5838.283	3188.688	58.706
253	RK162	5836.607	3186.370	58.638
254	RK162	5835.173	3188.512	58.793
255	RK162	5835.504	3191.256	58.653
257	KIUI	5829.993	3186.957	60.043
259	KRK163	5830.100	3188.419	59.807
261	RK163	5828.239	3186.499	58.683
262	RK163	5826.849	3189.346	58.822
263	RK163	5828.232	3192.313	58.848
264	RK163	5832.019	3190.697	58.850
265	RK163	5832.553	3185.893	58.473
267	KIUI	5818.873	3183.260	59.291
269	KRK164	5816.825	3182.133	59.116
271	RK164	5819.416	3184.220	58.714
272	RK164	5818.255	3179.360	58.560
273	RK164	5813.774	3176.123	58.676
274	RK164	5812.179	3179.016	58.709
275	RK164	5812.968	3183.061	58.599
276	RK164	5816.924	3184.954	58.569
278	KRK165	5811.240	3174.087	59.030
280	RK165	5812.230	3176.282	58.690
281	RK165	5814.018	3173.379	58.522
282	RK165	5810.822	3171.271	58.516
283	RK165	5808.496	3173.374	58.523
284	RK165	5808.584	3176.623	58.568
285	RK165	5810.974	3177.482	58.688
300	KIUI	5794.175	3358.757	54.310
302	KRK166	5794.063	3358.233	54.225
304	RK166	5795.537	3358.667	53.631
305	RK166	5795.109	3356.840	53.792
306	RK166	5792.980	3356.679	53.870
307	RK166	5792.061	3358.039	53.707
308	RK166	5793.297	3359.954	53.568
310	KRK167	5789.410	3351.670	54.783
312	RK167	5787.862	3349.228	54.392
313	RK167	5786.959	3350.938	54.299
314	RK167	5787.831	3353.224	54.120
315	RK167	5790.890	3353.308	54.067
316	RK167	5793.000	3351.095	53.994
317	RK167	5791.125	3348.848	54.291

KAUTTUA HAROLA

KARTOITUS 1989-1990

KARTOITUSPISTEET

Tiedosto 1080M6

KKJ H60

Numero	Koodi	X	Y	Z
318	RK167	5788.184	3349.217	54.371
320	KRK168	5788.209	3340.716	55.630
322	RK168	5783.903	3343.089	54.950
323	RK168	5785.899	3344.678	54.862
324	RK168	5788.881	3342.905	54.814
325	RK168	5791.050	3340.330	55.025
326	RK168	5790.289	3338.182	55.262
327	RK168	5785.072	3340.632	55.204
329	KRK169	5782.767	3353.948	54.612
331	RK169	5782.053	3351.580	54.377
332	RK169	5784.498	3352.029	54.273
333	RK169	5785.165	3354.757	54.015
334	RK169	5782.852	3356.780	53.891
335	RK169	5779.382	3355.233	54.158
337	KRK170	5775.902	3353.467	54.863
339	RK170	5774.853	3349.990	54.656
340	RK170	5772.871	3351.146	54.535
341	RK170	5773.679	3355.818	54.012
342	RK170	5776.561	3357.016	53.812
343	RK170	5779.351	3356.927	53.872
344	RK170	5777.994	3352.902	54.344
346	KRK171	5766.519	3356.024	54.694
348	RK171	5764.386	3356.241	54.157
349	RK171	5766.630	3354.589	54.341
350	RK171	5768.380	3356.224	54.115
351	RK171	5769.160	3358.337	53.670
352	RK171	5766.907	3360.971	53.565
353	RK171	5764.136	3359.148	54.023
354	RK171	5763.334	3356.776	54.172
356	KRK172	5770.327	3349.552	55.158
358	RK172	5767.677	3349.834	54.768
359	RK172	5770.254	3351.648	54.568
360	RK172	5773.029	3350.779	54.559
361	RK172	5773.834	3349.381	54.603
362	RK172	5771.569	3348.134	54.776
363	RK172	5769.641	3347.901	54.955
365	KIVI	5763.709	3328.923	56.579
367	KRK173	5762.866	3329.263	56.335
369	RK173	5763.579	3327.408	56.005
370	RK173	5765.739	3330.523	55.853
371	RK173	5760.964	3333.438	55.823
372	RK173	5758.415	3329.144	56.013
373	RK173	5761.530	3328.559	55.977
375	KIVI	5756.119	3334.904	56.547
387	KIVI	5757.591	3334.549	56.802
378	KRK174	5756.364	3333.720	56.201
380	RK174	5757.765	3336.202	55.901
381	RK174	5755.619	3337.590	55.813
382	RK174	5754.139	3334.269	56.096
383	RK174	5755.436	3332.339	56.095
384	RK174	5757.789	3331.674	55.975
386	KRK175	5806.088	3247.264	58.195
388	RK175	5806.304	3245.226	57.687
389	RK175	5803.872	3246.724	58.019
390	RK175	5803.312	3249.726	57.925
391	RK175	5804.607	3251.362	57.941
392	RK175	5807.001	3249.639	58.006

KAUTTUA HAROLA

KARTOITUS 1989-1990

KARTOITUSPISTEET

Tiedosto 1000M6

KK3 N60

Numero	Koodi	X	Y	Z
393	RK175	5807.661	3246.390	57.867
395	KRK176	5801.142	3263.918	57.910
397	RK176	5801.650	3261.005	57.517
398	RK176	5799.468	3263.297	57.449
399	RK176	5800.963	3265.619	57.319
400	RK176	5802.420	3264.784	57.263
401	RK176	5803.021	3262.301	57.509
403	KRK177	5824.190	3135.029	58.928
405	RK177	5823.442	3133.389	58.532
406	RK177	5822.192	3134.570	58.549
407	RK177	5822.229	3136.863	58.543
408	RK177	5824.502	3136.201	58.423
409	RK177	5825.193	3133.795	58.474
411	KIVI	5813.468	3134.169	-0.350
413	KIUI	5811.687	3134.071	-0.350
415	KRK178	5813.135	3133.500	58.904
417	RK178	5813.694	3131.499	58.644
418	RK178	5811.518	3132.045	58.584
419	RK178	5809.037	3135.059	58.788
420	RK178	5810.641	3136.581	58.730
421	RK178	5813.035	3136.336	58.681
422	RK178	5814.254	3134.729	58.578
424	KRK179	5806.129	3135.166	58.946
426	RK179	5807.820	3134.070	58.764
427	RK179	5804.101	3132.552	58.798
428	RK179	5803.652	3135.825	58.594
429	RK179	5806.408	3138.830	58.643
430	RK179	5809.835	3137.153	58.748
431	RK179	5809.166	3135.660	58.757
433	KIVI	5816.237	3120.924	59.444
435	KRK180	5815.486	3120.415	59.219
437	RK180	5814.334	3119.866	58.911
438	RK180	5814.616	3122.136	58.747
439	RK180	5817.190	3123.635	58.663
440	RK180	5819.751	3123.562	58.607
441	RK180	5818.794	3120.244	58.876
442	RK180	5815.670	3119.399	58.981
444	KRK181	5826.157	3113.958	59.661
446	RK181	5823.558	3115.363	58.808
447	RK181	5822.803	3113.256	59.024
448	RK181	5824.127	3111.204	59.228
449	RK181	5825.943	3110.851	59.242
450	RK181	5828.130	3111.253	58.974
451	RK181	5828.872	3112.779	58.924
452	RK181	5829.103	3115.886	58.744
453	RK181	5825.933	3116.769	58.669
455	ISOKIVI	5846.528	3134.995	59.926
457	KRK182	5845.662	3120.974	59.304
459	RK182	5843.392	3118.546	58.547
460	RK182	5841.468	3122.463	58.691
461	RK182	5843.144	3124.417	58.538
462	RK182	5849.290	3122.641	58.370
463	RK182	5851.304	3120.277	58.380
464	RK182	5851.181	3116.765	58.486
465	RK182	5847.852	3116.218	58.542
466	RK182	5844.677	3116.462	58.582
467	RK182	5842.532	3119.016	58.562

KAUTTUA HAROLA

KARTOITUS 1989-1990

KARTOITUSPISTEET

Tiedosto 1080M6

KKJ N60

Numero	Koodi	X	Y	Z
469	KKK183	5859.679	3126.956	59.298
471	RK183	5856.083	3125.920	58.280
472	RK183	5856.496	3129.623	58.177
473	RK183	5861.152	3130.876	58.075
474	RK183	5863.359	3128.387	58.207
475	RK183	5863.879	3125.604	58.261
476	RK183	5861.770	3123.021	58.259
477	RK183	5859.648	3122.808	58.311
478	RK183	5858.201	3123.959	58.278
480	KKK184	5856.214	3150.635	58.696
482	RK184	5858.043	3147.947	57.774
483	RK184	5853.874	3148.795	57.873
484	RK184	5852.522	3151.130	58.076
485	RK184	5852.988	3153.877	58.021
486	RK184	5857.537	3154.419	58.005
487	RK184	5860.523	3153.484	57.832
488	RK184	5861.907	3151.117	57.655
489	RK184	5860.291	3148.226	57.690

KAUTTUA HAROLA

KARTOITUS 1989-1990

KARTOITUSPTSHEET

Tiedosto 1080M7

KKJ N60

Numero	Koodi	X	Y	Z
500	KRK185	5892.409	3203.144	57.354
502	RK185	5891.880	3199.738	56.838
503	RK185	5889.659	3202.063	57.069
504	RK185	5890.011	3205.086	57.047
505	RK185	5892.690	3204.974	56.883
506	RK185	5894.366	3203.036	56.646
507	RK185	5893.421	3200.994	56.685
509	KRK186	5891.954	3181.835	58.153
511	RK186	5893.623	3185.260	57.162
512	RK186	5889.875	3184.360	57.330
513	RK186	5887.976	3180.008	57.417
514	RK186	5889.203	3177.226	57.245
515	RK186	5892.655	3175.896	57.108
516	RK186	5895.596	3179.193	57.022
517	RK186	5896.090	3183.180	56.974
518	RK186	5895.295	3185.004	57.031
520	KRK187	5913.422	3202.112	56.878
522	RK187	5911.742	3200.946	56.026
523	RK187	5914.238	3199.799	55.976
524	RK187	5915.428	3201.103	55.946
525	RK187	5914.512	3203.035	55.898
526	RK187	5912.052	3203.194	56.035
528	KIUI	5909.669	3195.262	57.472
530	KRK188	5910.697	3192.532	57.158
532	RK188	5912.461	3195.575	56.132
533	RK188	5914.297	3192.009	56.299
534	RK188	5912.408	3189.473	56.289
535	RK188	5909.308	3189.926	56.461
536	RK188	5907.033	3192.392	56.427
537	RK188	5906.862	3196.722	56.366
538	RK188	5910.208	3197.233	56.135
540	KRK189	5907.061	3242.189	55.602
542	RK189	5905.139	3243.977	55.087
543	RK189	5905.520	3241.031	55.218
544	RK189	5907.857	3239.342	55.166
545	RK189	5910.078	3241.421	54.995
546	RK189	5909.360	3244.210	54.994
547	RK189	5907.203	3244.955	54.972
549	KRK190	5906.366	3249.298	55.117
551	RK190	5909.188	3250.736	54.714
552	RK190	5907.364	3248.254	54.884
553	RK190	5905.012	3248.508	55.063
554	RK190	5904.912	3249.753	54.934
555	RK190	5905.894	3251.670	54.689
556	RK190	5908.433	3252.605	54.602

KAUTTUU HAROLA

KARTOTTUS 1989-1990

KARTOTTUSPISTEET

Tiedosto 1080M8

KKJ H60

Numero	Koodi	X	Y	Z
2001	KIVI	5828.443	3100.049	60.608
2003	KRK200	5828.387	3098.893	60.103
2005	RK200	5828.162	3097.245	59.719
2006	RK200	5830.396	3098.508	59.709
2007	RK200	5830.830	3101.179	59.408
2008	RK200	5830.097	3103.276	59.306
2009	RK200	5828.002	3102.972	59.415
2010	RK200	5826.624	3099.101	59.742
2012	KIVI	5816.152	3101.433	60.636
2014	KRK201	5815.832	3102.546	60.428
2016	RK201	5815.235	3099.427	60.005
2017	RK201	5817.244	3101.062	59.943
2018	RK201	5817.082	3103.804	59.786
2019	RK201	5814.180	3103.969	59.740
2020	RK201	5814.142	3100.836	59.950
2022	KRK202	5819.415	3092.140	61.119
2024	RK202	5816.878	3093.412	60.410
2025	RK202	5819.412	3094.155	60.294
2026	RK202	5820.854	3093.627	60.373
2027	RK202	5821.798	3089.860	60.429
2028	RK202	5819.779	3089.434	60.563
2029	RK202	5817.502	3091.148	60.515
2031	TIE	5818.871	3126.887	58.521
2032	TIE	5814.724	3125.136	58.601
2033	TIE	5809.814	3120.205	59.098
2034	TIE	5801.858	3118.681	59.240
2035	TIE	5792.631	3110.238	59.471
2037	TIE	5794.771	3108.292	59.477
2038	TIE	5800.022	3113.202	59.788
2039	TIE	5807.356	3116.818	59.196
2040	TIE	5811.776	3117.628	59.199
2041	TIE	5816.886	3122.949	58.700
2043	KRK203	5813.195	3071.088	61.391
2045	RK203	5814.649	3069.976	60.653
2046	RK203	5815.970	3072.491	60.419
2047	RK203	5813.490	3074.400	60.522
2048	RK203	5810.324	3072.328	60.858
2049	RK203	5812.576	3068.592	60.812
2051	KIVI	5801.344	3071.884	62.189
2053	KRK204	5801.652	3070.466	62.332
2055	RK204	5802.258	3065.243	61.076
2056	RK204	5805.471	3067.635	60.999
2057	RK204	5802.622	3072.524	61.186
2058	RK204	5800.055	3072.260	61.189
2059	RK204	5799.066	3070.305	61.106
2060	RK204	5799.530	3066.824	60.901
2061	RK204	5800.610	3065.301	60.923
2063	KRK205	5798.457	3057.318	61.914
2065	RK205	5801.237	3055.832	61.165
2066	RK205	5801.145	3058.952	61.126
2067	RK205	5796.835	3060.982	61.125
2068	RK205	5794.574	3059.466	61.128
2069	RK205	5796.217	3056.250	61.182
2070	RK205	5798.116	3055.297	61.220
2072	KRK206	5791.769	3035.983	61.949
2074	RK206	5793.268	3033.079	61.174
2075	RK206	5796.242	3034.553	61.207
2076	RK206	5795.997	3036.916	61.114
2077	RK206	5793.276	3038.770	61.236

KAUTTUA HAROLA

KARTOITUS 1989-1990

KARTOITUSPISTEET

Tiedosto 1080M8

KKJ N60

Numero	Koodi	X	Y	Z
2078	RK206	5790.581	3038.912	61.240
2079	RK206	5788.944	3035.880	61.289
2080	RK206	5790.552	3034.642	61.359
2081	RK206	5792.627	3032.844	61.297
2033	KIVI	5785.628	3020.467	62.152
2085	KRK207	5783.845	3020.078	62.231
2087	RK207	5781.165	3022.000	61.478
2088	RK207	5781.388	3020.234	61.398
2089	RK207	5783.741	3018.154	61.293
2090	RK207	5787.121	3019.395	61.349
2091	RK207	5786.144	3022.396	61.501
2092	RK207	5782.962	3024.156	61.475
2094	KIVI	5814.472	3012.329	62.168
2096	KRK208	5815.887	3013.284	61.554
2098	RK208	5816.709	3014.426	61.201
2099	RK208	5815.224	3015.989	61.010
2100	RK208	5812.320	3015.062	61.169
2101	RK208	5812.612	3011.539	61.174
2102	RK208	5814.462	3010.611	61.236
2103	RK208	5816.824	3011.968	61.264
2105	KIVI	5913.627	3132.866	57.797
2107	KRK209	5913.531	3133.919	57.493
2109	RK209	5917.093	3135.641	56.862
2110	RK209	5915.493	3137.024	56.902
2111	RK209	5911.217	3135.596	57.084
2112	RK209	5911.562	3132.343	57.201
2113	RK209	5914.155	3130.501	56.999
2114	RK209	5916.232	3131.084	56.945
2115	RK209	5917.390	3133.917	56.973
2117	KIVI	5900.083	3128.184	58.440
2119	KRK210	5899.480	3129.319	57.993
2121	RK210	5899.412	3131.470	57.525
2122	RK210	5901.720	3131.182	57.543
2123	RK210	5903.161	3129.631	57.305
2124	RK210	5902.750	3127.097	57.409
2125	RK210	5900.420	3125.121	57.423
2126	RK210	5898.346	3124.617	57.547
2127	RK210	5896.937	3125.721	57.463
2128	RK210	5896.208	3127.891	57.464
2129	RK210	5896.959	3130.146	57.479
2131	ISOKIVI	5905.036	3132.441	58.198

KAUTTUA HAROLA

KARTOITUS 1989-1990

KARTOITUSPISTEET

Tiedosto 1080M9

KKJ N60

Numero	Koodi	X	Y	Z
1	NU	6223.651	3447.953	51.663
2	NU	6216.582	3447.602	51.789
4	NU	6215.693	3464.896	51.429
5	NU	6214.622	3472.602	51.328
6	NU	6221.690	3473.581	51.186
8	NU	6221.612	3493.501	50.792
9	NU	6214.317	3490.464	50.995
10	NU	6210.533	3499.524	51.142
11	NU	6210.535	3518.252	50.909
12	NU	6203.633	3514.517	51.153
13	NU	6198.996	3523.096	51.104
15	TIE	6201.845	3497.647	51.335
16	TIE	6206.091	3478.894	51.439
17	TIE	6206.230	3451.682	52.065
18	TIE	6207.548	3427.320	52.280
19	TIE	6208.049	3397.683	52.499
21	TIE	6211.420	3397.810	52.580
22	TIE	6211.481	3422.777	52.167
23	TIE	6209.253	3446.550	52.120
24	TIE	6210.999	3473.349	51.422
25	TIE	6214.990	3476.641	51.405
26	TIE	6222.119	3481.488	51.046
27	TIE	6225.811	3485.424	50.900
28	TIE	6230.048	3492.848	50.687
29	TIE	6234.781	3503.460	50.419
30	TIE	6240.602	3515.653	50.003
32	TIE	6237.889	3515.965	50.061
33	TIE	6232.640	3504.356	50.395
34	TIE	6228.717	3495.985	50.472
35	TIE	6225.279	3489.057	50.731
36	TIE	6222.722	3485.309	50.926
37	TIE	6218.150	3481.291	51.104
38	TIE	6214.228	3479.763	51.272
39	TIE	6209.186	3477.966	51.409
40	TIE	6207.020	3487.162	51.355
41	TIE	6205.692	3497.656	51.263
43	KATUO	6202.300	3485.223	52.344
50	NU	6218.258	3414.667	52.146
52	KTUI	6202.457	3378.435	53.176
54	RK211	6201.562	3379.505	53.018
56	RK211	6202.200	3377.312	52.638
57	RK211	6203.386	3378.324	52.557
58	RK211	6203.571	3380.378	52.572
59	RK211	6202.042	3381.828	52.639
60	RK211	6200.158	3380.957	52.653
61	RK211	6201.078	3377.640	52.718
63	KTUI	6184.735	3411.191	53.476
65	KRK212	6180.825	3410.855	53.398
67	RK212	6178.440	3408.577	52.770
68	RK212	6179.488	3406.481	52.726
69	RK212	6181.762	3406.762	52.789
70	RK212	6183.591	3407.756	52.694
71	RK212	6186.529	3409.642	52.681
72	RK212	6187.146	3412.477	52.484
73	RK212	6182.242	3413.995	52.555
74	RK212	6179.037	3414.125	52.636
75	RK212	6177.447	3411.675	52.682
77	KTUI	6190.244	3413.929	52.963
79	KRK213	6188.902	3413.781	52.798

KAJTTUA HAROLA

KARTOITUS 1989-1990

KARTOITUSPISTEET

Tiedosto 1080M9

KKJ H60

Numero	Koodi	X	Y	Z
81	RK213	6187.953	3412.449	52.553
82	RK213	6187.268	3413.998	52.494
83	RK213	6188.484	3415.370	52.448
84	RK213	6189.830	3415.353	52.487
85	RK213	6191.465	3413.036	52.426
86	RK213	6190.676	3411.984	52.582
87	RK213	6188.777	3412.057	52.679
89	KRK214	6198.502	3412.254	52.942
91	RK214	6196.583	3411.263	52.347
92	RK214	6198.166	3410.350	52.449
93	RK214	6199.687	3410.518	52.327
94	RK214	6200.721	3411.327	52.323
95	RK214	6201.036	3412.978	52.278
96	RK214	6199.860	3414.543	52.256
97	RK214	6198.122	3414.821	52.217
98	RK214	6196.495	3414.172	52.311
99	RK214	6196.485	3412.660	52.398