

EVIJÄRVI Timonen

Pyyntikuoppa-alue

52010052

Koekaivaus pyyntikuoppa-alueella  
asuinpaikan Timonen 4 vieressä

Juha Lauren 1985

**EVIJÄRVI, TIMONEN**

Arkistotietoja

Kunta: Evijärvi

Kylä: Timonen

Tila: 6:24, omistaa Olavi Aho

os. 62540 VASIKKA-AHO

6:21, omistaa Aimo Timonen

os. 62540 VASIKKA-AHO

Evijärven Lahdenkylän RN:o 6 yhteistä aluetta

Sijainti: Peruskartta 1:20 000 2314 03 KERTTUANJÄRVI (1977)

x = 7039 58            p = 7044 63

y = 467 58            i = 318 02

z = 65 - 67,5 m      k = 65 - 67,5 m

Aikaisemmat tutkimukset: Mirja Miettinen, tarkastus 1973  
(inv. nro 53)

Paikalta saadut löydöt: KM 19528 (löytöpaikka n. 60 m  
pyyntikuoppa-alueesta lounaaseen)

Kertomukseen liittyvät kartat: peruskarttaote 1:20 000 A4 s. 6  
yleiskartta 1:500 A4 s. 7  
profiilikartta  
pyyntikuoppa nro 1:stä 1:25 A3 s.8

Kertomukseen liittyvät negatiivit: ff. 62616 - 62623

Kertomukseen liittyvät diapositiivit: nro 9336 - 9348

Luettelo kertomukseen liittyvistä kartoista, negatiiveista  
ja diapositiiveista s. 5

Koska Olavi Ahon omistama tila (RNro 6:24) aiotaan myydä soraksi tehtävänä Timosessa oli koekaivauksin selvittää olivatko tilalta aiemmin löydetyt painanteet (ks. Mirja Miettisen inventointikertomus 1973, inv. nro 53) mahdollisesti pyyntikuoppia tai oliko tilalla tai sen lähiympäristössä muita kiinteitä muinaisjäännöksiä.

Lähistöltä tunnetaan kivistä asuinpaikkoja, joista lähin, Lahdenkylä, Timonen 1, sijaitsee n. 200 m lounaaseen nyt tutkitusta alueesta. Inventointinumero 53 sisältää mahdollisen asuinpaikan Timonen 4, joka sijaitsee pyyntikuopista n. 60 m lounaaseen.

Työ suoritettiin 15.- 16.7.1985 välisenä aikana. Työstä vastasi käytännössä Juha Laurén ja apuna toimi Evijärven kunnan palkkaamina 5 kaivausapulaista.

Kunnan maksamia palkka- ym. kuluja oli yhteensä n. 1 700 markkaa.

#### Alueen topografiasta

Tutkimusalue on Ähtävänjoen mutkassa n. 200 m:n päässä joen pohjoisrannasta, loivasti etelään viettävässä hiekkarinteessä. Maaperä rinteessä muuttuu soraksi korkeammalle mentäessä.

Alue on osittain paljaaksi hakattu. Sen länsiosassa on sorakuoppa, jonka ympärillä on mäntymetsää. Pohjoisessa aluetta rajoittaa suo, etelä- ja itäpuolella on peltomaata.

## Alueen tutkimus

Tutkittu alue (ks. kartta s. 6 ) koekuopitettiin 5-10 metrin välein maastosta riippuen. Koekuopista ei saatu löytöjä, eikä mitään merkkejä kulttuurikerroksesta voitu havaita.

Maastossa selvästi erottuvat - syvyys n. 50 - 80 cm ja halkaisija n. 2,5-5 m - painanteet kartoitettiin. Painanteita havaittiin 4 kpl, joista kuoppa nro 1:n yli kaivettiin n. 1 m syvä ja n. 1 m leveä, pohjois-etelä suuntainen koeoja. (Ks. kartta s. 7 ja s. 8 )

Aluksi koeojasta poistettiin turve, jonka alta paljastui hiekka. Painanteen keskellä voitiin havaita noen värjäämä läikkä, halkaisijaltaan n. 70 - 80 cm. Koeoja kaivettiin n. 1 m syväksi. Profiilissa läikän kohdalla erottui selvästi kaksi n. 10 cm:n paksuista turpeen sekaista nokikerrosta (ks. kartta s. 8 ). Niiden alapuolella erottui alaspäin kapeneva noen värjäämä hiekkavana n. 80 cm:n syvyyteen. Turpeen sekaisista nokikerroksista erkani vastaikkaisiin suuntiin kaksi nokivanaa, jotka päätyivät pintaturpeeseen. Nokijuovien alapuolella erottui noen harmaaksi värjäämää hiekkaa sekä pieniä hiilen siruja. Hiekka oli hienoa koeojan pohjalle saakka.

Koeojan pohjoispäässä oli todennäköisesti tervapitoinen, kivistä ja hiekasta muodostunut maakokkare.

## Tutkimuksen tulos

Tutkimusten perusteella voitiin todeta, että alueella ei ollut muuta muinaisjäännöksiin viittaavaa paitsi

painanteet, jotka saattavat olla pyyntikuoppien jäännöksiä. Pyyntikuoppa nro 1:stä löytyneen tervapitoisen maakokkareen yhteys kuoppaan on epäselvä.

Tulosten perusteella ehdotetaan, että painanteet säilytetäisiin lisätutkimuksia varten, jonka jälkeen alue voitaisiin vapauttaa rauhoituksesta.

Helsingissä lokakuun 24 päivänä 1985



Juha Laurén  
tutkija



Matti Bergström  
tutkija

## Kertomukseen liittyvät kartat

|  |         |
|--|---------|
| Ote peruskartasta 1:20 000 nro 2314 03 KERTTUAN-<br>JÄRVI (1977) | A4 s. 6 |
| - kartassa tutkimusalue merkitty punella                         |         |
| Yleiskartta 1:500  |         |
| - kartasta ilmenee pyyntikuoppien sijainti ja<br>tilanrajat      | A4 s. 7 |
| Profiilikartta pyyntikuoppa nro 1:stä                            | A3 s.8  |

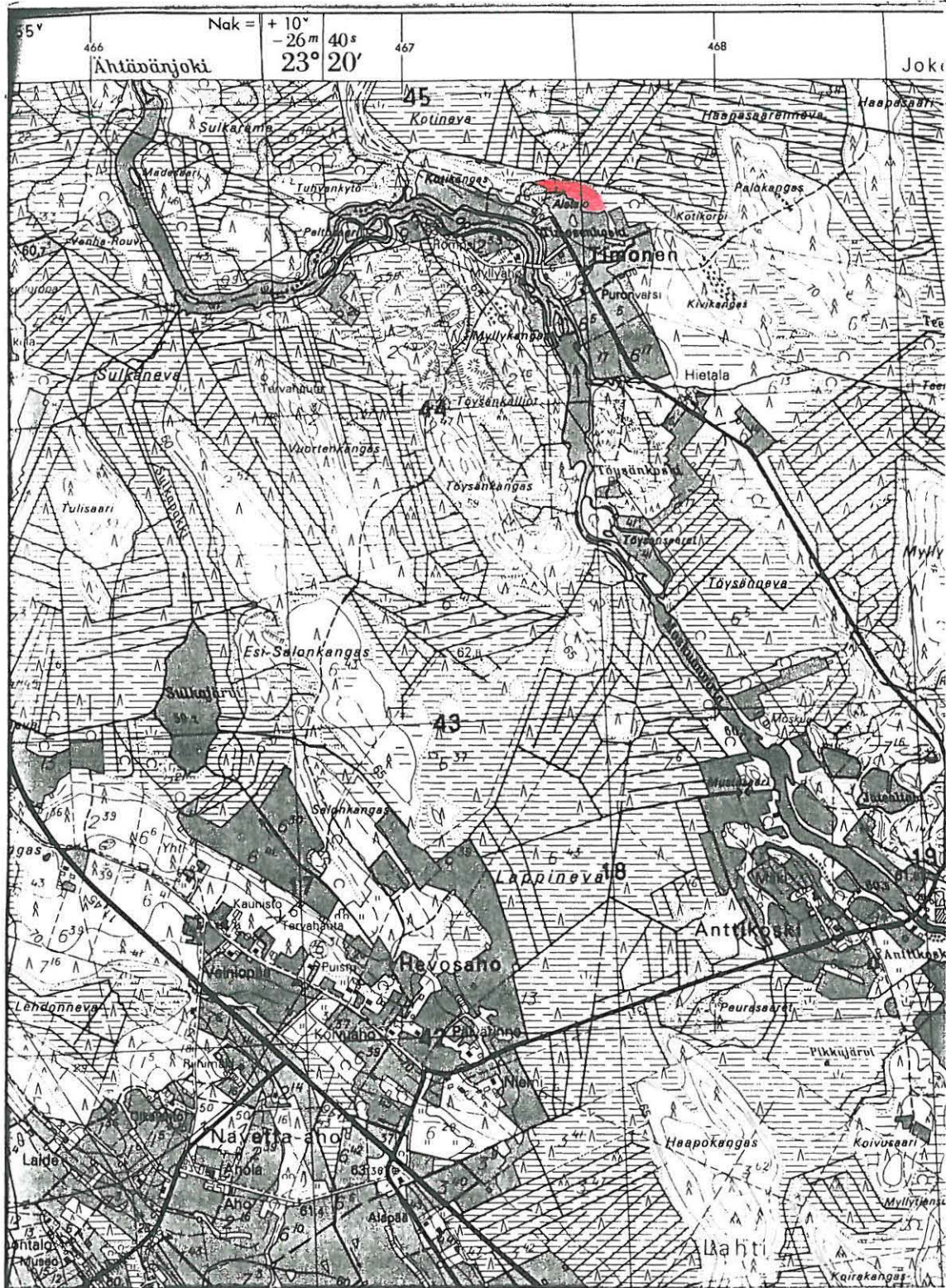
## Kertomukseen liittyvät negatiivit ja diapositiivit

| Negat. nro | dia nro |   |
|------------|---------|---|
| 62616      | 9336    | Pyyntikuoppa nro 2. Kuva lounaasta.   |
| 62617      | 9337    | Pyyntikuoppa nro 2. Kuva pohjoisesta.   |
|            | 9338    | Pyyntikuoppa nro 3. Kuva etelästä.  |
|            | 9339    | Pyyntikuoppa nro 3. Kuva etelästä.  |
| 62618      |         | Pyyntikuoppa nro 3. Kuva kaakosta.  |
| 62619      |         | Pyyntikuoppa nro 3. Kuva lounaasta.   |
|            | 9340    | Pyyntikuoppa nro 4. Kuva kaakosta   |
| 62620      | 9341    | Pyyntikuoppa nro 1 ennen kaivausta.<br>Kuva lounaasta.  |
| 62621      | 9342    | Koeoja pyyntikuoppa nro 1:ssä turpeen<br>poiston jälkeen. Kuva lounaasta.   |
| 62622      | 9343    | Koeoja pyyntikuoppa nro 1:ssä. Keskel-<br>lä ojaa tumma läikkä ja vasemmalla<br>ylhäällä tervan sekainen maakokkare.<br>Kuva lounaasta. |
|            | 9344    | Läikkä pyyntikuoppa nro 1:n koeojassa.  |
| 62623      | 9345    | Läikkä pyyntikuoppa nro 1:n koeojassa.<br>Kuvattu lännestä.   |
|            | 9346    | Pyyntikuoppa nro 1:n profiilia piir-<br>retään. Kuva lounaasta.   |
|            | 9347    | Tervansekainen maakokkare pyyntikuop-<br>pa nro 1:een. Kuva lännestä.   |



EVIJÄRVI Lahdenkylä Timonen (pyyntikuoppa-alue)  
(Matti Bergström)1985 Juha Laurén

Ote peruskartasta 1:20000 2314 03 KERTTUANJÄRVI (1977)  
-tutkimusalue merkitty puneella



7040

7039

7038

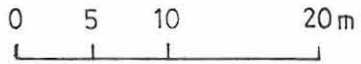
7037

# EVIJÄRVI, Timonen

JUHA LAURÉN 1985

YLEISKARTTA PYYNTIKUOPPA-ALUEESTA

MK, 1:500



6:24  
OM. OLAVI AHO

1 tutkittu

2

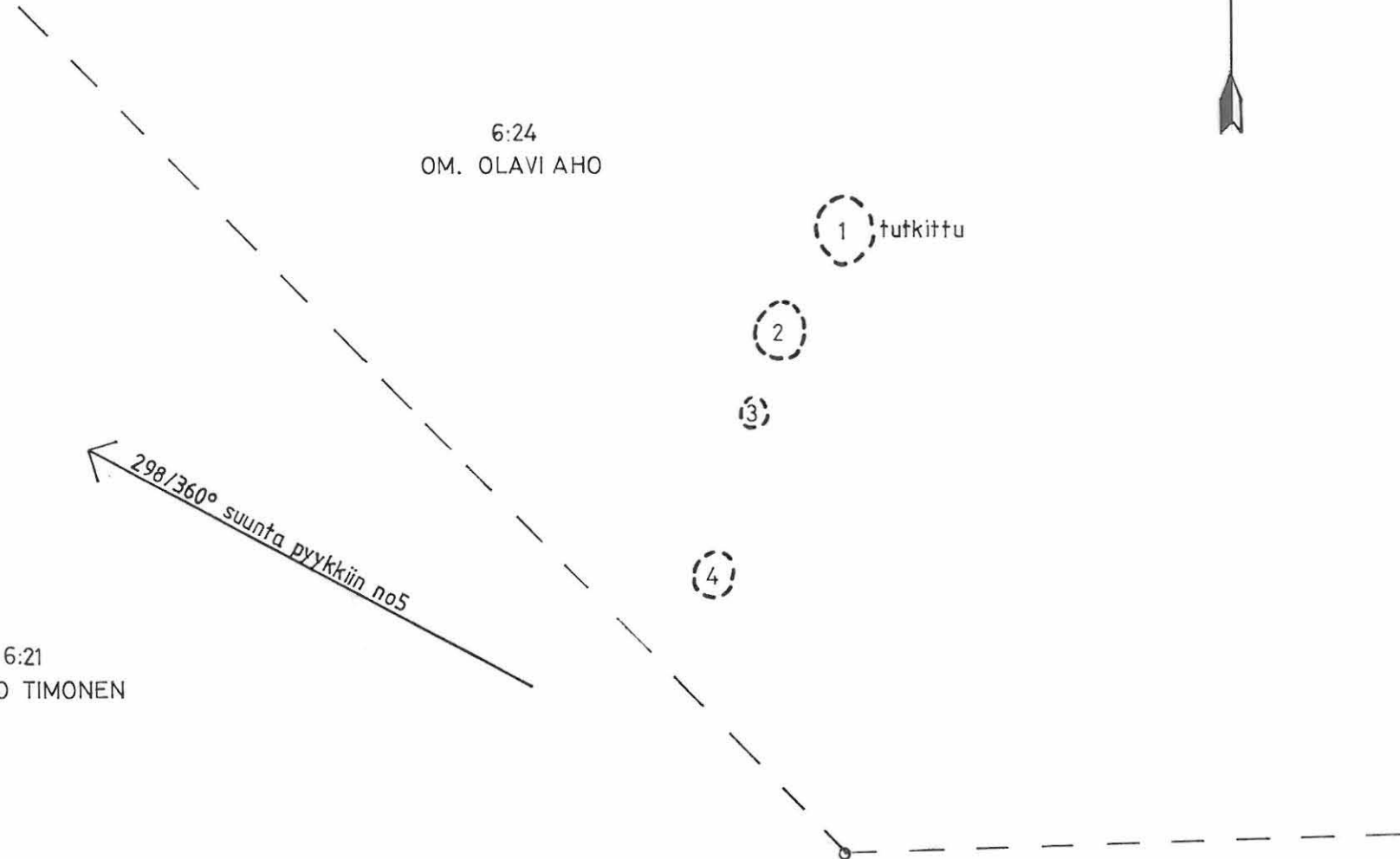
3

4

298/360° suunta pyykkiin no5

6:21  
OM. AIMO TIMONEN

rajapyykki





# EVIJÄRVI, Timonen

JUHA LAURÉN 1985

PROFIILIKARTTA PYYNTIKUOPPA No1:STÄ (länestä)

~~1:25~~

0 50 100cm

PIENENNÖSKOPIO

TURVE JA HUUH-  
TOUTUNUT MAA

NOKI

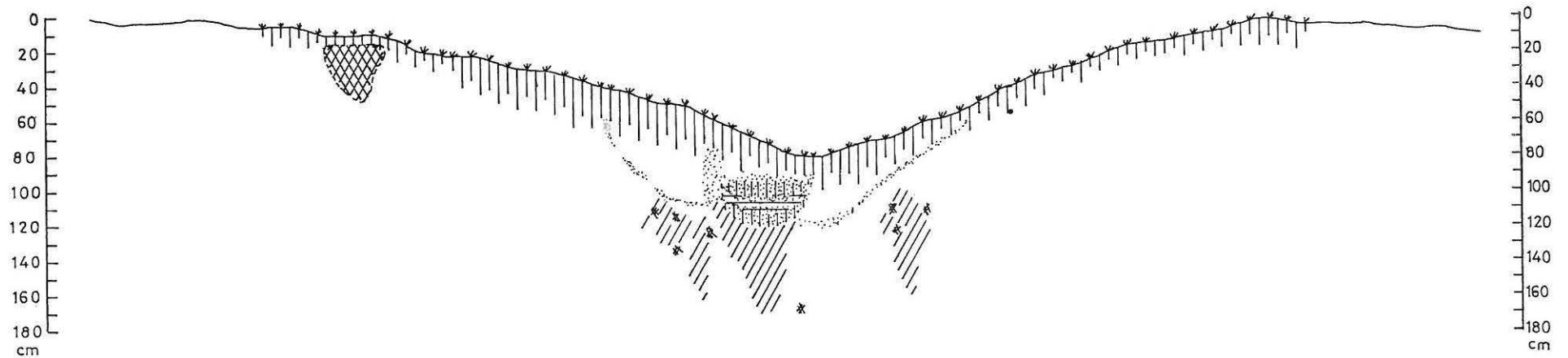
HIILI

KELLERTÄVÄÄ  
HIEKKAA

NOKIMAA

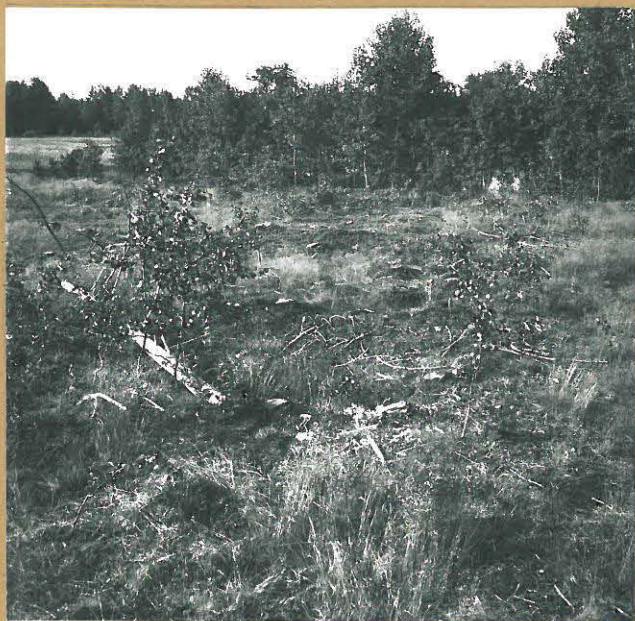
TURPEEN SEKAINEN  
NOKIMAA

TERVAN SEKAINEN  
MAA



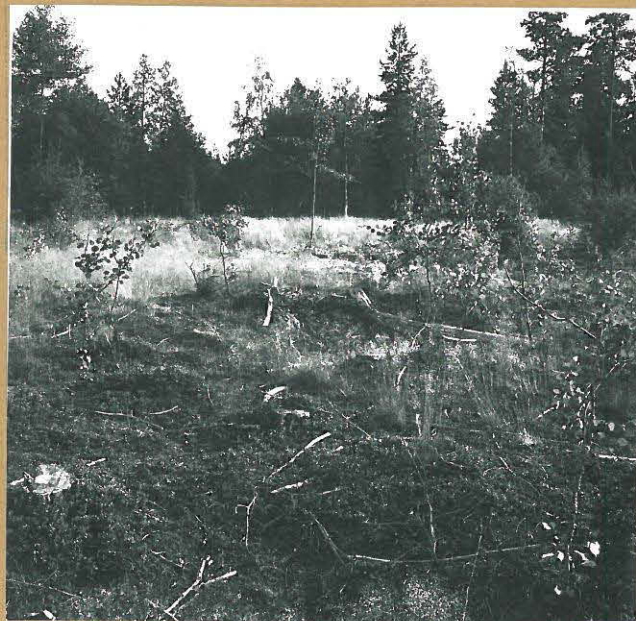


EVIJÄRVI, Timonen  
Juha Lauren 1985



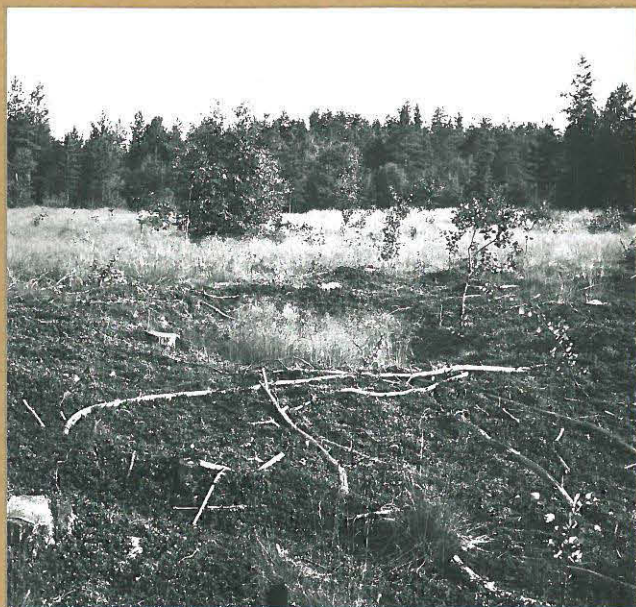
62617

Pyyntikuoppa nro2, kuvattu pohjoisesta.



62616

Pyyntikuoppa nro2, kuvattu lounaasta.



62618

Pyyntikuoppa nro3, kuvattu kaakosta



62619

Pyyntikuoppa nro3, kuvattu lounaasta.

kuvat: Matti Bergström



EVIJÄRVI, Timonen  
Juha Laurén 1985



62620

Pyyntikuoppa nro1 ennen kaivausta, kuvattu lounaasta .



62621

Koeoja pyyntikuoppa nro 1:ssä kuvattu lounaasta.



62622

Koeoja pyyntikuoppa nro1:ssä keskellä tumma läiskä ja vasemmalla ylhäällä "hiekkakokkare".



62623

Pyyntikuoppa nro1:n profiili läiskäm kohdalta.

kuvat: Matti Bergström