

HATTULA RETULANSAARI MYLLYMÄKI

Kuppikivien dokumentointi

Anja Sarvas 1976

HATTULA (TYRVÄNTÖ) RETULANSAARI MYLLYMÄKI
Kuppikivien dokumentointi v. 1976

Hattula (Tyrvöntö) Retulansaari Myllymäki.

Kuppikivien dokumentointi v. 1976.

Peruskartta n:o 2132 05 (Tyrvöntö), pain. 1956, koordinaatit (Myllymäen keskusta) x = 6785 60, y = 517 20.

Maanomistajat: Talvikki ja Valvatti Vaulo, os. Ylikartano, Retulansaari, 13100 Hämeenlinna 10.

Kertomuksen liitteet: 8 karttaa (liitteet 1, 8-14) ja 6 valokuva-
taulua (liitteet 2-7), joissa on kopiot negatiiveista n:ot 46802-
46829.

Keväällä 1976 sain tehtäväkseni johtaa Helsingin yliopiston rahoit-
tamia arkeologian laitoksen opetustarkoituksessa järjestämiä kent-
tätöitä Hattulan (Tyrvöntö) Retulansaaren Myllymäellä ja jatkaa
sen jälkeen töitä prof. C.F.Meinanderin Valtion humanistiselta toi-
mikunnalta saaman apurahan turvin. Tutkimukset Myllymäellä suori-
tettiin 17.5. - 24.6.1976 ja 26 - 30.7.1976. Pääasiassa keskityt-
tiin kaivamaan Myllymäen kumpareta 152¹⁾, mutta sen ohella doku-
mentoitiin myös Myllymäen alueella todetut kuppikivet, joita on yh-
teensä 8 kappaletta.

Myllymäen kuppikivet sijaitsevat yhtä lukuunottamatta kaikki Myl-
lymäen muinaisjäännösalueen itäosassa (liite 1). Tässä käytettävä
kuppikivien numerointi perustuu Aimo Kehusmaan ja Lauri Pohjakal-
lion vv. 1972 - 1973 Myllymäen alueesta laatiman yleiskartan nume-
rointiin (liite 1). Myllymäen kuppikivet ovat kaikki maakiviä, jois-
ta kaksi (n:ot 196 ja 1) sijaitsee kumpareiden yhteydessä.

Kuppikivet tullaan seuraavassa esittelemään yksitellen alkaen Myl-
lymäen itäosan eteläisimmästä kivistä (n:o 170) ja edeten sitten
järjestyksessä kohti pohjoista ja itää. Viimeisenä käsitellään kup-
pikivi n:o 1, joka sijaitsee muista erillään alueen länsiosassa.

Kuppikivi n:o 170 (liitteet 1,2,8)

Kiven korkeus on n. 80 cm, pituus n. 220 cm ja leveys n. 140 cm.
Kupit, joita on kaikkiaan 4 kappaletta, sijaitsevat kiven etelä-
reunassa ja ne näyttävät muodostavan melko suoran rivin itä-länsi-
suunnassa. Muodoltaan kupit ovat pyöreitä, halkaisija vaihtelee
7-11 cm välillä. Syvyyttä kuopilla on n. 2 cm. Kiveen on kiinni-
tetty rauhoituslaatta.

1) Ks. erillistä kaivauskertomusta kumpareesta 152 esihist. toim.
top. arkistossa. Ks. myöskin Anja Sarvaan kertomusta v.1975 kai-
vauksesta; siitä käy ilmi mm. kaikki Myllymäellä aikaisemmin
suoritetut tutkimukset.

Kuppikivi n:o 171 (liitteet 1,3,9)

Kiven korkeus on n. 100 cm, pituus n. 200 cm ja leveys n. 180 cm. Kuppeja on kaikkiaan 7 kappaletta ja ne sijaitsevat kiven korkeimmalla kohdalla, sen koilliskulmassa. Kupit ovat melko tiheässä ryhmässä. Kuppi n:o 1 (liite 9) on vain puolikas, ilmeisesti keskeneräiseksi jäänyt, muut ovat muodoltaan lähes pyöreitä. Halkaisija vaihtelee 4-8 cm välillä, kuppien syvyys on 1-2 cm.

Kuppikivi 201 (liitteet 1,4,10)

Kiven korkeus on 85 cm, pituus n. 460 cm ja leveys n. 250 cm. Kuppeja on 4 kappaletta ja ne sijaitsevat kiven korkeimmalla kohdalla, kiven keskiosan pohjoispuoliskolla. Muodoltaan kupit ovat pyöreitä, halkaisija vaihtelee 5-7 cm välillä. Syvyyttä kupeilla on 1,5-2 cm.

Kuppikivi 202 (liitteet 1,5,11)

Kiven korkeus on n. 14 cm, pituus n. 230 cm ja leveys n. 160 cm. Kuppeja on 2 kappaletta ja ne sijaitsevat vierekkäin keskellä kiveä. Toisen halkaisija on 6,5 cm, toisen 8 cm. Syvyyttä kupeilla on n. 2 cm. Kiveen on kiinnitetty rauhoituslaatta.

Kuppikivi 199 (liitteet 1,5,12)

Kiven korkeus on n. 10 cm, pituus n. 125 cm ja leveys n. 80 cm. Kuppeja on 6 kappaletta ja ne sijaitsevat tiheänä ryhmänä kiven keskiosassa. Muodoltaan kupit ovat pyöreitä, niiden halkaisija vaihtelee 3 - 5 cm välillä. Syvyyttä kupeilla on vajaa 1 cm. Kiveen on kiinnitetty rauhoituslaatta.

Kuppikivi 198 (liitteet 1,6,13)

Kiven korkeus on n. 45 cm, pituus n. 235 cm ja leveys n. 150 cm. Kuppeja on yhteensä 18 kappaletta ja ne sijoittuvat melko tasaisesti laakean pöytämäisen kiven pinnalle. Jotkut kupeista vaikuttavat keskeneräisiltä tai luontaisilta (ks. n:ot 1,5,7,8,10 liitteessä 13). Kuppien halkaisija vaihtelee 2,5 - 7 cm välillä, syvyyttä kupeilla on 1-2 cm.

Kuppikivi 196 (liitteet 1,7,12)

Kiven korkeus on n. 40 cm, pituus n. 150 cm ja leveys n. 130 cm. Kuppeja on 6 kappaletta ja ne sijaitsevat kiven keskiosassa. Muo-

doltaan kupit ovat pyöreitä, halkaisija vaihtelee 3 - 5 cm välillä. Syvyyttä kupeilla on 1 - 2 cm. Kiveen on kiinnitetty rauhoitustaulu.

Kuppikivi 1 (liitteet 1,6,14)

Kiven korkeus on n. 165 cm, pituus n. 390 cm ja leveys n. 340 cm. Kuppeja on 2 kappaletta ja ne sijaitsevat vierekkäin kiven pohjoispäässä. Pyöreiden kuppien halkaisijat ovat 6 cm ja 7 cm, syvyydet 1 cm ja 3 cm.

Helsingissä huhtikuun 22 päivänä 1977


Anja Sarvas

HATTULA (TYRVÄNTÖ), RETULANSAARI, MYLLYMÄKI

KUPPIKIVI 170



ff. 46802-46804

KUPPIKIVI 170 SIJAITSEE MYLLYMÄEN MUINAISJÄÄNNÖSALUEEN KAAKKOISOSASSA LÄHELLÄ PELLON REUNAA. KIVEÄ YMPÄRÖIVÄT SUURET KATAJAT. KUPPIKIVI ON MELKO TASAINEN, N. 80 CM KORKEA JA KUPIT, JOITA ON 4 KPL, SIJAITSEVAT KIVEN ETELÄREUNASSA. KUVA LOUNAASTA. KIVEN TAKANA VASEMALLA ON MYLLYMÄEN KUMPARE 173, OIKEALLA NÄKYVÄ KUMPARE 174.



ff. 46805-46807

KUPPIKIVI 170 KUVATTUNA KAAKOSTA.

HATTULA (TYRVÄNTÖ), RETULANSAARI, MYLLYMÄKI

KUPPIKIVI 171



ff. 46808-46810

KUPPIKIVI 171 ON N. 1 M KORKUINEN MAAKIVI MYLLYMÄEN MUINAISJÄÄNNÖSALUEEN KAAKKOISOSASSA. KUVAA IDÄSTÄ. TAUSTALLA MYLLYMÄEN ETELÄREUNAA.



f. 46811

KUPPIKIVEN 171 KUPIT OVAT HYVIN LÄHEKKÄIN KIVEN KORKEIMMALLA KOHDALLA. KUPPEJA ON YHTEENSÄ 7 KPL.

HATTULA (TYRVÄNTÖ), RETULANSAARI,
MYLLYMÄKI

KUPPIKIVI 201



f. 46812-46813

KUPPIKIVI 201 KUVATTUNA POHJOISESTA. KIVI SIJAITSEE SUURTEN KATAJIEN YMPÄRÖIMÄNÄ KUMPAREEN 152 KOILLISPUOLELLA. KIVEN KORKEUS ON N. 85 CM, MUUT MITAT N. 460 × 260 CM. KUPIT, JOITA ON 4 KPL, SIJAITSEVAT KIVEN POHJOISKULMASSA, SEN KORKEIMMALLA KOHDALLA.



f. 46814

KUPPIKIVEN 201 POHJOISREUNAA, JOSSA KUPIT SIJAITSEVAT.

HATTULA (TYRVÄNTÖ), RETULANSAARI, MYLLYMÄKI

KUPPIKIVET 202 JA 133



f. 46815

KUPPIKIVI 202 SIJAITSEE KUMPAREEN 200 LÄNSI-PUOLELLA MYLLYMÄEN MUINAISJÄÄNNÖSALUEEN KOILLISOSASSA.



f. 46816

KIVESSÄ 202 ON KUPPEJA 2 KPL. NE SIJAITSEVAT KIVEN KESKIOSASSA. RAUHOITUSLAATAN PÄÄLLE ON KASVANUT JO OSITTAIN RUOHOA.



f. 46817

KUPPIKIVI 133 SIJAITSEE KUMPAREEN 137 LÄNSI-PUOLELLA MYLLYMÄEN MUINAISJÄÄNNÖSALUEEN KOILLISOSASSA. KUVA LOUNAASTA.



f. 46818

KIVESSÄ 133 ON HAVAITTU 6 KUPPIA, JOTKA OVAT RYHMÄSSÄ KIVEN KESKIOSASSA. KUVA ETELÄSTÄ.

HATTULA (TYRVÄNTÖ), RETULANSAARI, MYLLYMÄKI
KUPPIKIVET 138 JA 1



ff. 46819 - 46821

KUPPIKIVI 138 ON MATALA, LAAKEAPINTAINEN KIVI KUMPAREEN 203 KAAKKOISPUOLELLA. KIVESSÄ ON HAVAITTU YHTEENSÄ 18 KUPPIA, JOISTA JOTKUT OVAT EPÄVARMOJA. KUVA ETELÄSTÄ. KUMPARE 203 NÄKY TAUSTALLA VASEMMALLA.



f. 46822

KUPPIKIVI 1 SIJAITSEE RETULANSAAREN YLIKARTAMOON JOHTAVAN TIEN POHJOISPUOLELLA KUMPAREITTEN 2 JA 3 VÄLISSÄ. KIVEN KORKEUS ON N. 165 CM JA KUPPEJA SIINÄ ON 2 KPL.



ff. 46823-46826

KUPPIKIVI SIJAITSEE KUMPAREEN 196 LUOTEISPÄÄSSÄ MYLLYMÄEN MUINAISJÄÄNNÖSALUEEN KOILLISOSASSA. KIVELLÄ ON KORKEUTTA N. 40 CM JA SEN KESKIOSASSA ON LÄHELLÄ TOISIAAN 6 KUPPIA. KUVA LÄNNESTÄ.

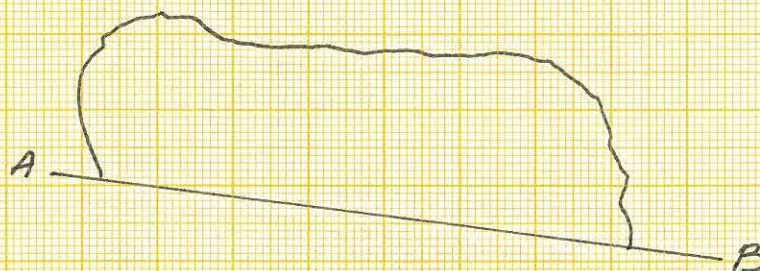
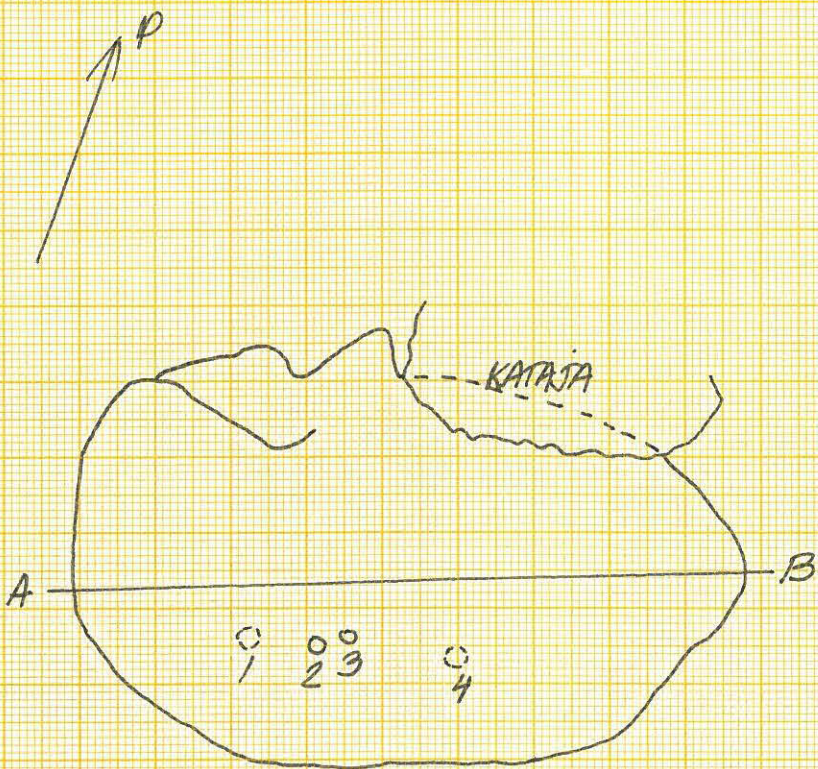


ff. 46827-46829

KUPPIKIVI 196 KUVATTUNA ETELÄSTÄ. KIVEN MOLEMMIN PUOLIN KASVAA KATAJIA.

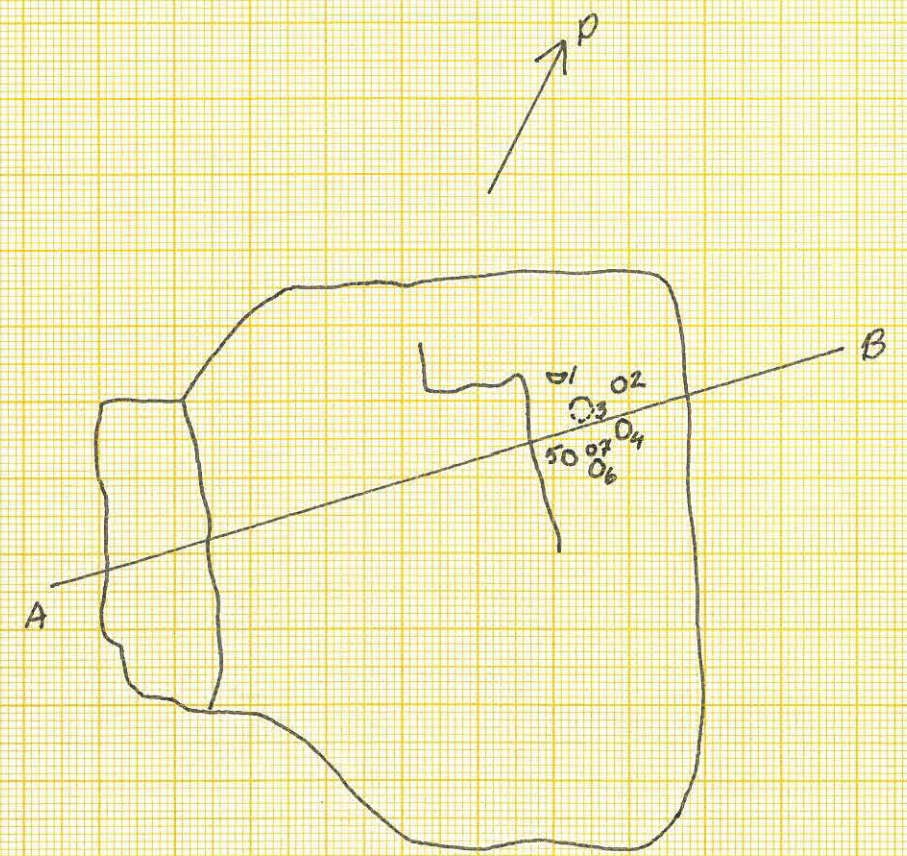
Hattula (Tyrväntö) Retulanseari
Myllymäki
Anja Sarvas 1976
kuppikivi 170
mittakaava 1:25
piirt: Pirjo Karulinna, Tor-Mikael Glad

o kuppi



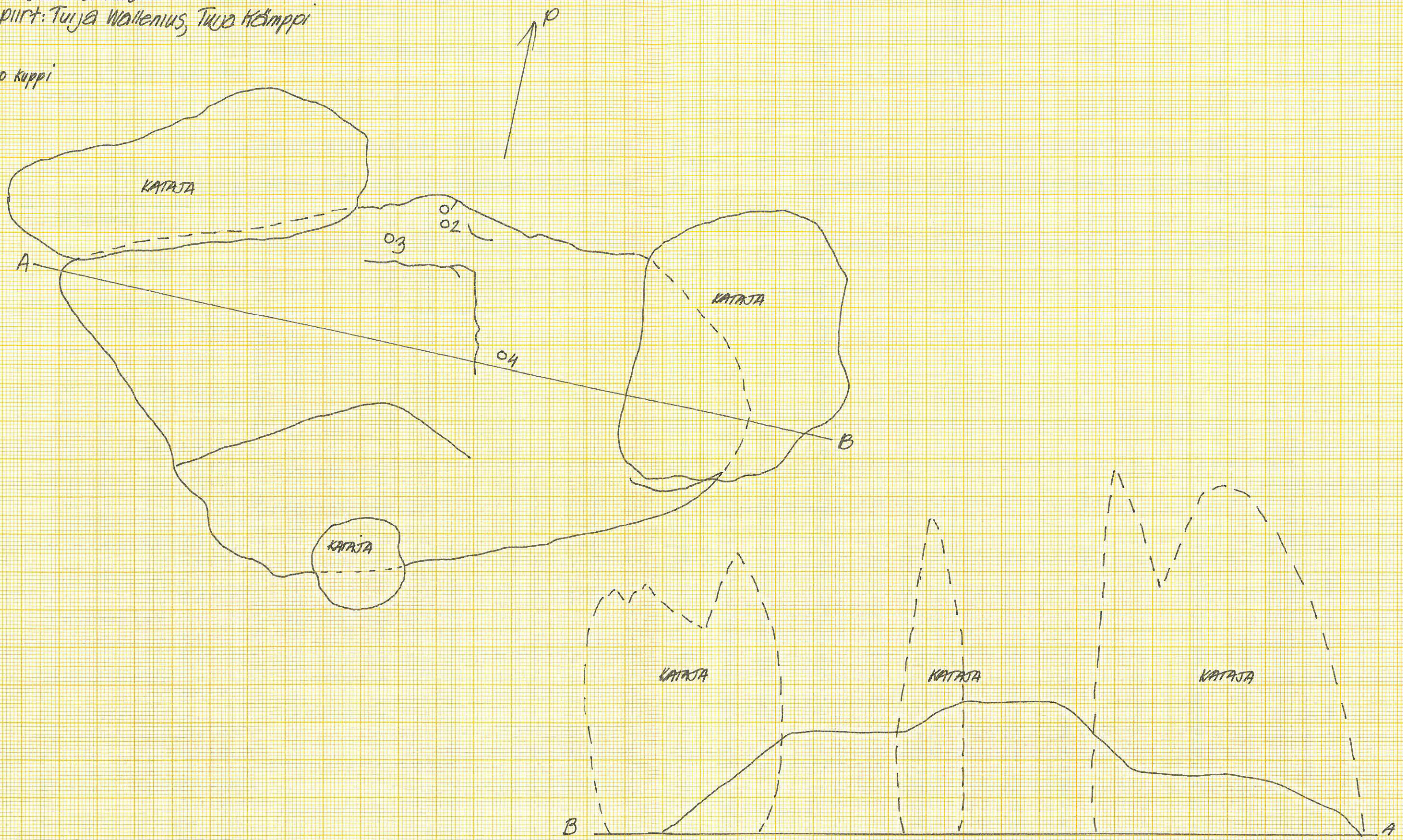
Hattula (Tyrvääntö) Retulansaari
Myllymäki
Anja Sarvas 1996
Kuppikivi 171
mittakaava 1:25
piirt: Pekka Honkanen, Carola Lindholm

o Kuppi

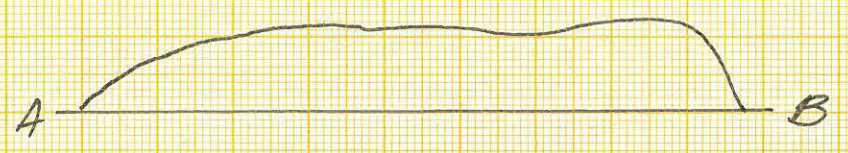
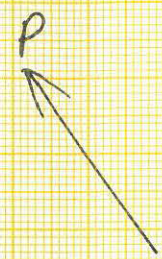
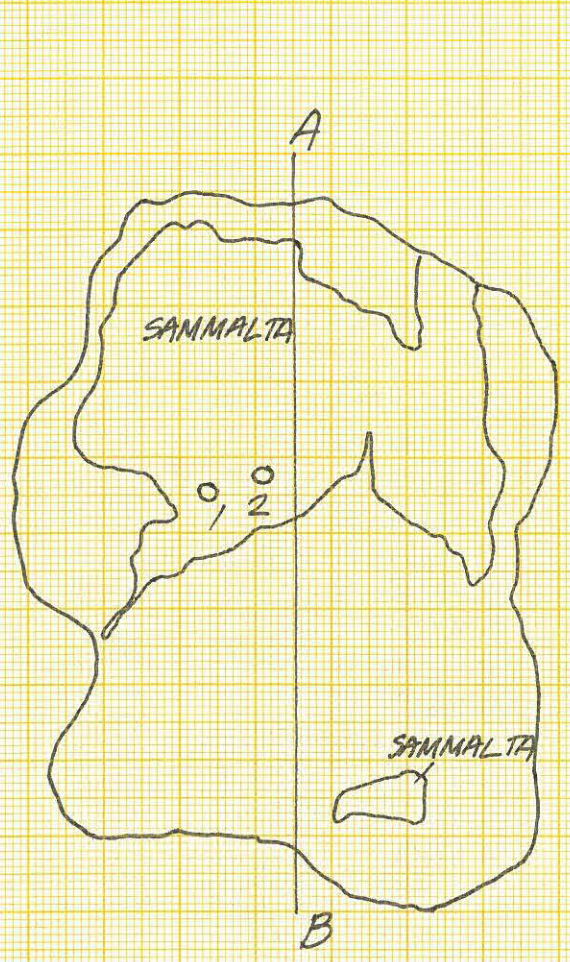


Hattula (Tyrväntö) Retulan saari
Myllymäki
Anja Sarvas 1976
Kuppikivi 201
mittakaava 1:25
piirt: Tuja Wallenius, Tuja Heimppi

o kuppi



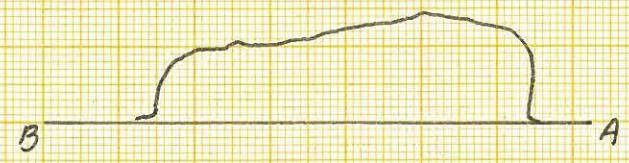
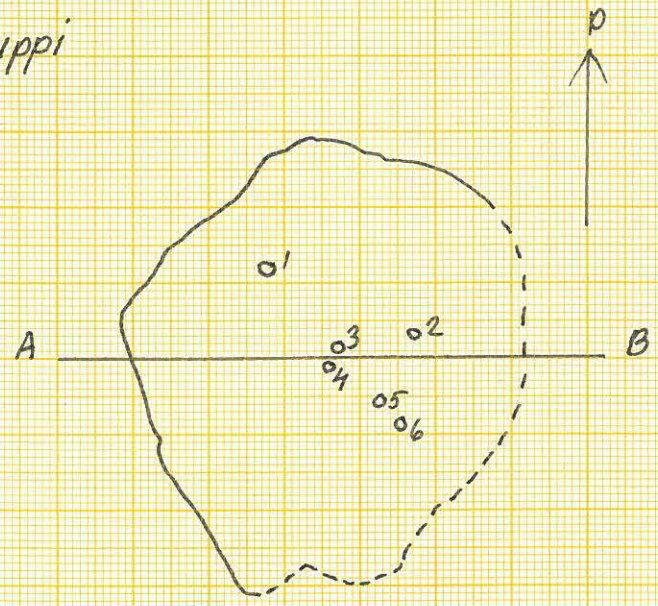
Hattula (Tyrväntö) Retulansaari
Myllymäki
Anja Sarvas 1976
Kuppikivi 202
mittakaava 1:25
piirt: Lena Törnblom, Agneta Holm



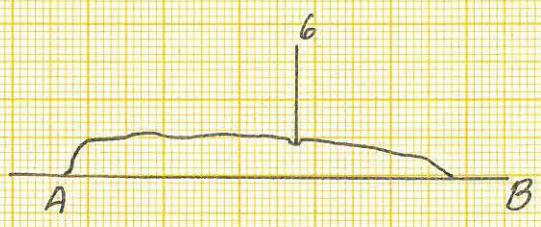
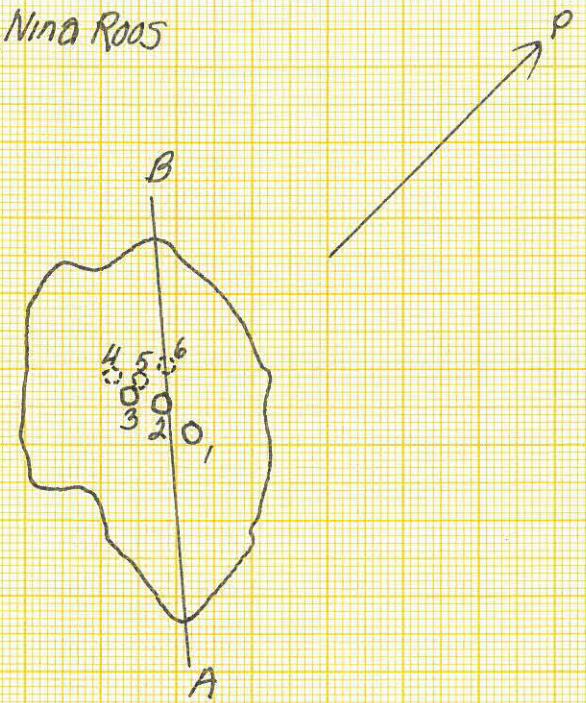
Hattula (Tyrväntö) Retulansaari
Myllymäki
Anja Sarvas 1976

Kuoppikivi 196
mittakaava 1:25
piirt: Pekka Honkanen, Tor-Mikael Glad

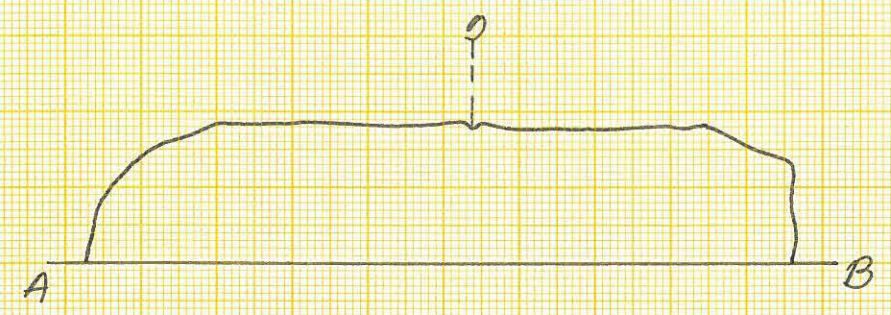
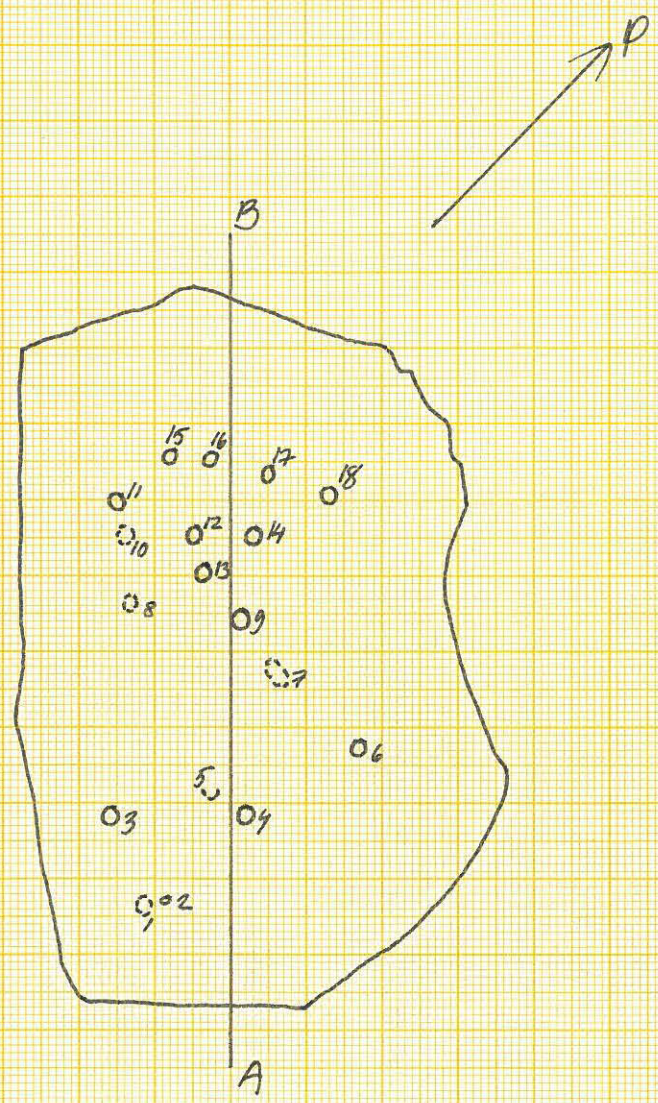
okuppi



Kuoppikivi 199
mittakaava 1:25
piirt: Helena Kuusinen, Nina Roos



Hattula (Tyrväntö) Retulansaari
Myllymäki
Anja Sarvas 1976
Kuppikivi 198
mittakaava 1:25
piirt: Leena Stén, Hans-Christian Schmidt



Hattula (Tyrväntö) Retulansaari
Myllymäki
Anja Sarvas 1976
kuppikivi 1
mittakaava 1:25
piirt: Carola Lindholm, Tuja Wallenius

o Kuppi

