

Esiint. nro 13/26.1.1989 M

HELSINKI OULUNKYLÄ OULUNKYLÄN KARTANO

Koekaivaus 1988

Jan Fast

JOHDANTO

Helsingin kaupungin Oulunkylässä, Helsingin kaupungin omistamalla tontilla no 1, 28. kaupunginosan korttelissa no 28099 (rek no 6⁵⁶) suoritettiin koekaivaus 3.10.-13.10.1988.

Tontilta oli vuonna 1879 löydetty vasarakirves (KM 6190:7) ja vuoden 1962 maastoinventoinnin yhteydessä (V.Lehtosalo 1962:kohde 20) runsaasti kvartsiittikimpaleita, kvartsiittinen nyrkki-iskuri sekä alkeellinen, huonoa kivilajia oleva taltta. Löytöjen perusteella oletettiin että paikalla sijaitsee kivi-kautinen asuinpaikka.

Koska Oulunkylän Sairaskotisäätiö on aikeissa rakentaa tontille sotainvalidien kuntoutuslaitoksen, katsottiin alueen tutkiminen aiheelliseksi. Koekaivauksen rahoitti Oulunkylän Sairaskotisäätiö ja sitä johti fil. yo. Jan Fast. Piirtäjänä toimi Huk Martti Koponen ja tutkimusavustajana fil. yo Tarja Alanko. Kaivajina oli 8 arkeologian opiskelijaa osa-aikaisina työntekijöinä.

Helsingissä 24.10.1988



Jan Fast

TUTKIMUSKOHTEEN ESITTELY

Kaupunki: Helsinki

Kaupunginosa: Oulunkylä

Tila: Oulunkylän kartano 6⁵⁶

Omistaja: Helsingin kaupunki

Peruskartta: 2043 04 Vantaa (1978)

Koordinaatit: x = 6680 97

y = 554 04

z = n. 20 m

Kertomukseen kuuluvat:

- 2 kuvataulua (mv-kuvat 73674 - 73678) s. 10 - 11
- kopio peruskartasta s. 7
- yleiskartta 1:500 (pienennös) s. 8
- kopio suunnittelukartasta 1:500 (pienennös) s. 9
- mustavalkokuvat n:ot 73674 - 73678
- diakuvat n:ot 16001-16008

Kaivauspaikan on käynyt tarkastamassa tutkija M. Huurre 12.3.1966, ks. V. Lehtosalon inventointikertomus esihistorian toimiston topografisessa arkistossa.

KAIVAUSPAIKAN SIJAINTI JA TOPOGRAFIA

Oulunkylän kartano (rakennus purettu 1962), jonka alapuolella olevalla pellolla tutkimukset pääasiallisesti suoritettiin, sijaitsee n. 900 m. Oulunkylän kirkosta koilliseen, Käskynhaltijantien ja Mikkolantien risteyksestä n. 100 m. koilliseen, n.

400 m. Vantaanjoesta. Tutkimusalue sijaitsi peltomaalla loivas-
ti koilliseen viettävässä rinteessä, jossa kasvaa horsmaa ja
pieniä koivuja. Pelto rajautuu etelässä pyörätiehen, lännessä
Mikkolantiehen ja pohjoisessa vanhaan Pukinmäen sillalle johta-
vaan tiehen (ks. yleiskartta s. 9).

TUTKIMUKSET

Koekaivaus aloitettiin niittämällä tutkimusalueella kasvanut
miehenmittainen horsma. Tämän jälkeen paalutettiin N-S suuntai-
nen päälinja sekä sitä vastaan toinen linja E-W. Näin syntynee-
seen koordinaatistoon paalutettiin 12 koekuoppaa á 2 x 2 m,
10 m:n välein, maastonäkökohdat huomioonottaen. Koekuopitusta
täydennettiin kaivauksen loppuvaiheessa kaivamalla 17 koekuop-
paa á 1 x 1 m koordinaatistosta riippumatta.

Paalutuksen jälkeen tutkimuksia jatkettiin poistamalla pelto-
multakerros koekuopista lapiolla. Lapiolla kaivettu maa seulot-
tiin pelkalla mahdollisten löytöjen talteenottamiseksi. Kaiva-
mista jatkettiin pelkalla 10 cm:n tasoissa. Jokainen taso
vaaittiin ja piirrettiin mittakaavaan 1:50. Mielenkiintoisimmat
koekuopat dokumentoitiin myös valokuvin. Koekuoppien pohjaan-
kaivaminen varmistettiin lopuksi vielä lapionpistoin.

Koekaivauksen jälkeen alue ennallistettiin huolellisesti.

LÖYDÖT

Yhdestäkään koekuopasta ei tullut esille mitään muinaisjäännökseen viittaavaa. Ainoa erikoisempi piirre oli koekuopassa n:o 1 (ks. yleiskartta s. 9) kyntökerroksen alapuolella havaittu pyöreähkö noen- ja hiilensekainen läikkä, jonka läpimitta oli 70 cm ja syvyys 15 cm. Läikkä sisälsi myös joitakin palaneita kiviä. Mitään esihistorialliseen aikaan ajoittuvia löytöjä ei tästäkään koekuopasta kuitenkaan tullut esiin.

Pelto multa sisälsi erittäin runsaasti vanhan näköistä lasitavaraa. Lasimateriaalista vanhimmat kappaleet lienevät 1700-1800-lukujen taitteesta, suurin osa on kuitenkin 1800-luvun loppupuoliskolta.

Koekuopista, joita tehtiin Pukinmäen sillalle vievän vanhan tien kummallekin puolelle löytyi peltomullasta V. Lehtosalon löytöjä muistuttavia kvartsiittikappaleita. Kyse on mitä ilmeisimmin tieltä pellolle singonneista kivistä. Peltomultakerroksesta löytyneet piikiven kappaleet ovat tulkittavissa historialliseksi piiksi. Ne ovat pyöreähköjä ja selvästi lohkeilleita eivätkä osoita mitään iskennän jälkiä. Mahdollisesti kyseessä on tuluspii tai piilukkokivääreissä käytetty pii.

MAALAJIT

Maaperä tutkimusalueella oli lähes joka ruudussa savea ja/tai hiesua. Ainoastaan yhdessä koekuopassa (ks. yleiskartta s. 9) tavattiin peltomultakerroksen alapuolella hienoa hiekkaa, koepistojen mukaan rajoitetulla pienehköllä alalla.

Peltomultakerroksen paksuus vaihteli alueella suuresti (n. 30 cm - 1 m) ja oli paksuimmillaan pellon yläosassa. Tutkimusalueen pohjoisosa, Pukinmäen sillalle johtavan vanhan tien pohjoispuolelle jäävä alue, todettiin vanhastaan niin myllätyksi, ettei siellä enää voinut saada selkoa alkuperäisistä maakerroksista. Jos tällä alueella joskus on ollut muinaisjäännös niin se on varmuudella tuhoutunut.

YHTEENVETO

Helsingin Oulunkylän Oulunkylän kartanon tontilla suoritettun koekaivauksen tuloksena voitiin todeta, ettei paikalla ollut muinaisjäännöstä ja ettei muinaismuistolaista johtuvaa estettä rakennustoiminnan alkamiselle siten näytä olevan.

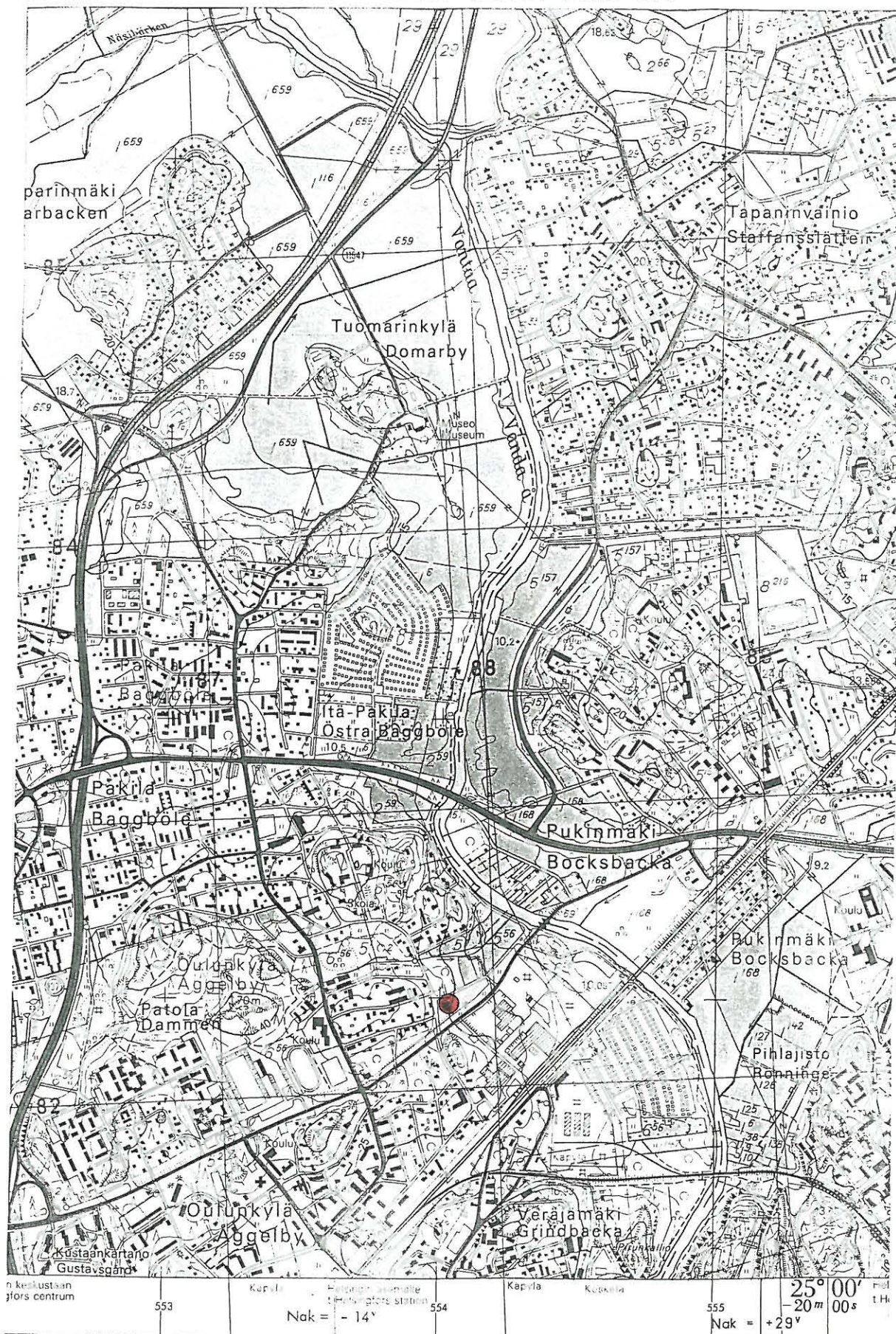
LUETTELO DIAPOSITIIVEISTA

- 16001 Yleiskuva tutkimusalueesta (E)
- 16002 Yleiskuva, tutkimusalueesta ennen raivausta (W)
- 16003 Yleiskuva, tutkimusalueen pohjoisosa (S)
- 16004 Työkuva, tutkimusaluetta raivataan (W)
- 16005 Työkuva, N-S linjan koekuoppia kaivetaan (N)
- 16006 Työkuva, koekuoppaa kaivetaan (E)
- 16007 Noki+hiililäikkä koekuoppa 1:ssä(ylh.)
- 16008 Koekuoppa 1, taso 1 (E)

LUETTELO NEGATIIVEISTA

- 73674 Yleiskuva tutkimusalueesta (SE).
- 73675 --"
- 73676 Työkuva, N-S linjan koekuoppia kaivetaan (SW).
- 73677 Työkuva, koekuoppaa kaivetaan (E).
- 73678 Noen- ja hiilensekainen läikkä koekuopassa 1, taso 1.

Peruskarttaote: 2043 04 Vantaa (1978) 1:20 000



- 6684

- 6683

- 6682

- 6681

- 6680

Tutkimusalue 1988 (koordinaatit x= 6680 97, y= 554 04, z= n. 20m)
 merkitty kartalle ympyrällä (●).

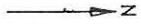
HELSINKI OULUNKYLÄ OULUNKYLÄN KARTANO

J. Fast 1988


Yleiskartta

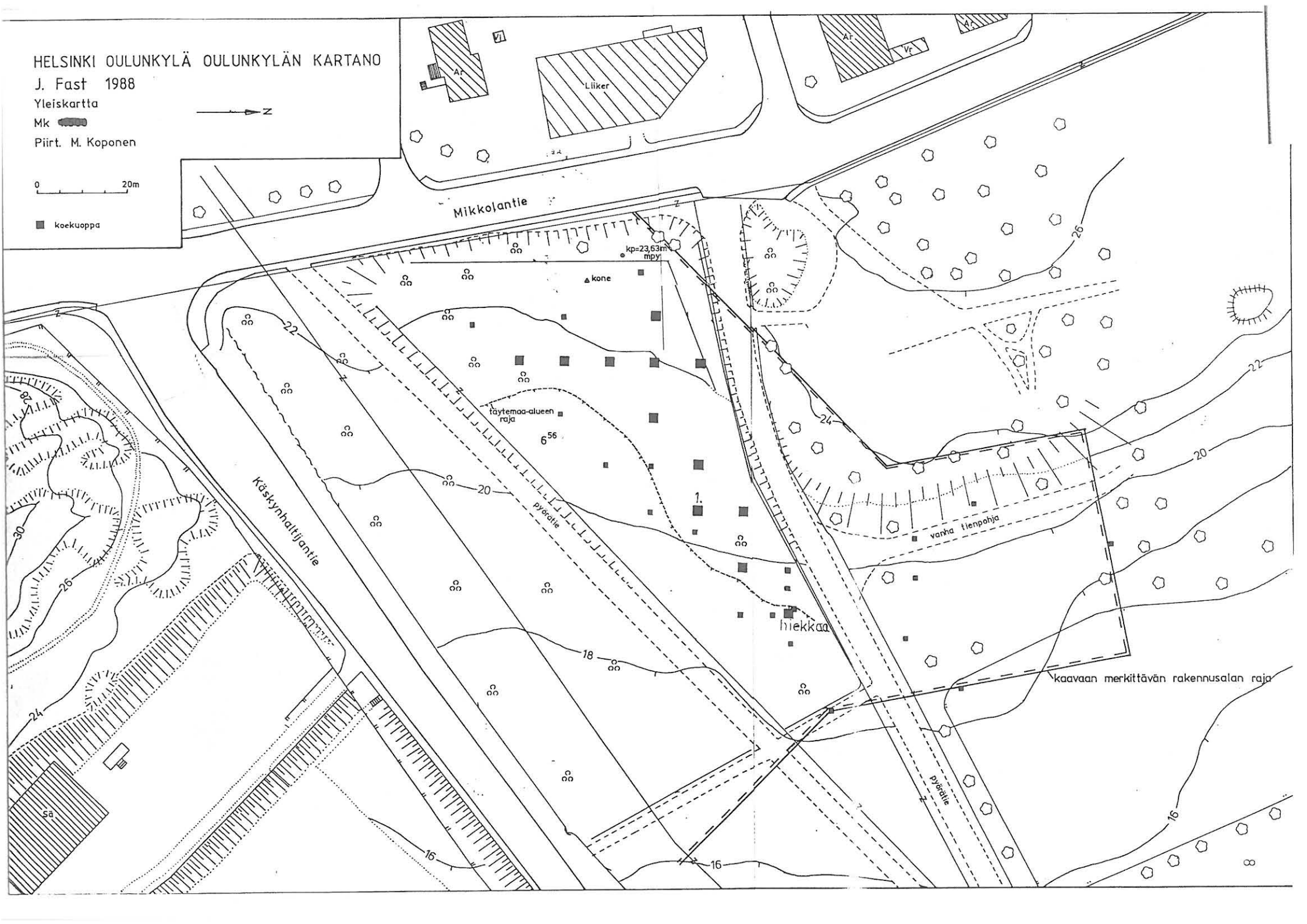
Mk 

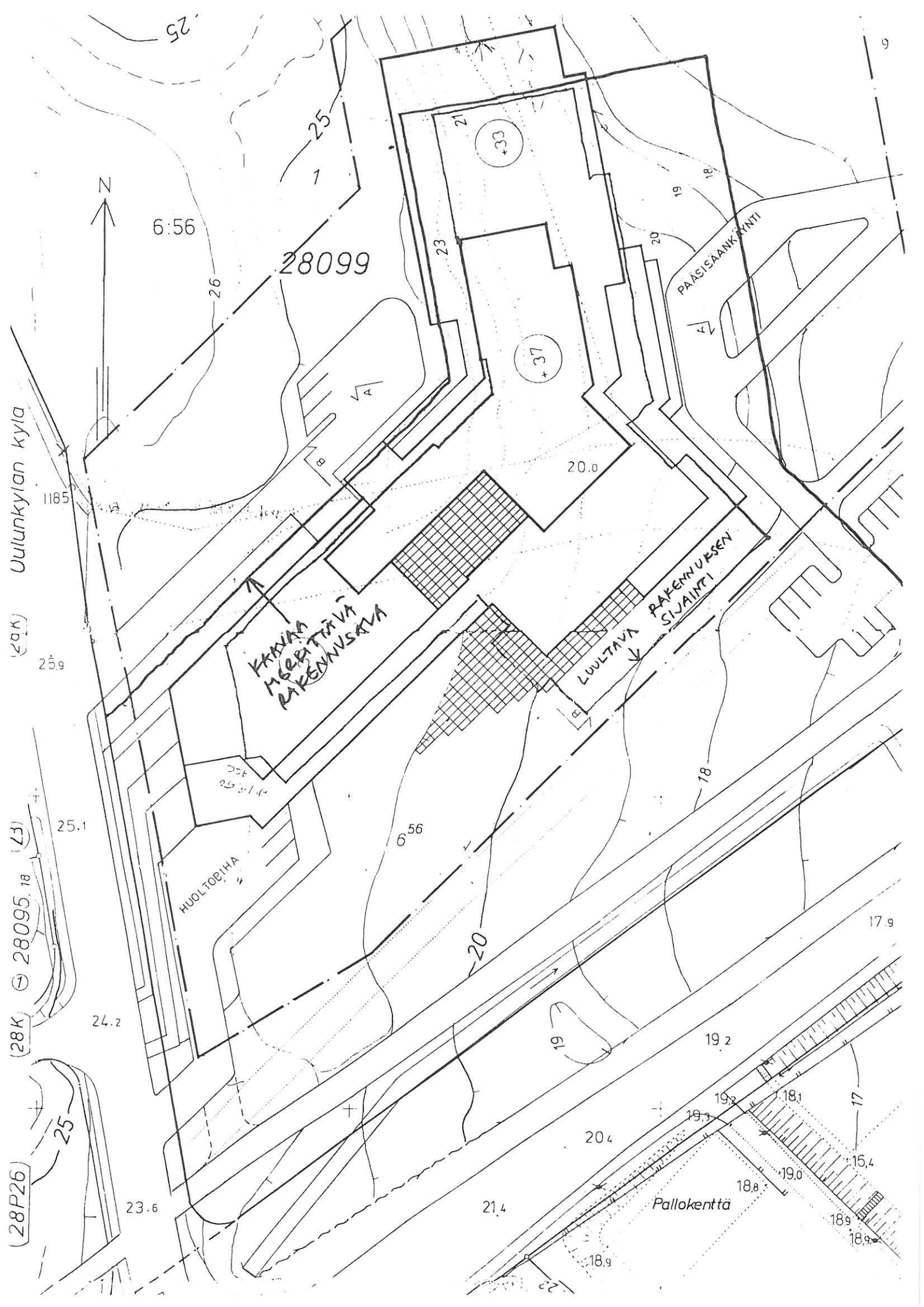
Piirt. M. Koponen



0 20m

 koekuoppa





HELSINKI OULUNKYLÄ Oulunkylän kartano J. Fast 1988



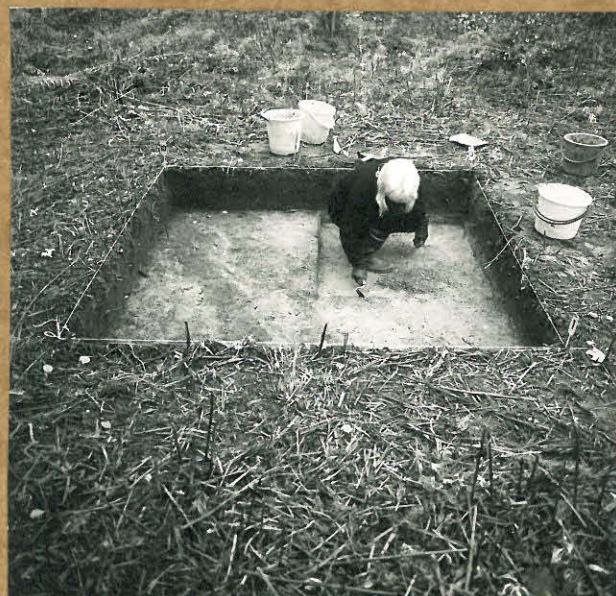
f. 73674-73675

Yleiskuva tutkimusalueesta (SE).



f 73676

Työkuva, N-S linjan koekuoppia kaivetaan (SW).



f 73677

Työkuva, koekuoppaa kaivetaan (E).

HELSINKI OULUNKYLÄ Oulunkylän kartano

J. Fast 1988



f 73 678

Noen- ja hiilensekainen läikkä koekuopassa 1,
taso 1.