

Kertomus koekaiivauksista Huittisten
Karhiniemellä 7-10.8.1972. Kaivaji-
na toimi 5 huittislaista koulupoikaa,
ja kaivauksia johti allekirjoittanut.
Työtunteja kertyi kaikkiaan 115.

Koska Huittisten Karhiniemen kylän Tirrin talon maalla sijaitsevasta hiekkakuopasta (kartalla n:o 1) oli pariinkin otteen löydetty esineistöä, joka viittaisi palokuoppahautojen olemassaoloon, ja koska siellä oli inventointitöiden yhteydessä todettu merkkejä (vrt. inv. kert.) muinaisjäännöksistä, päätettiin paikalla suorittaa tutkimuksia kylän rautakautisen asutuksen iän ja alkuperän selvittämiseksi.

Professori Salo ja allekirjoittanut, kävivät 3.7.1972 paikalla toteamassa, että siellä saatetaan suorittaa kaivauksia. Mitään kalmistoon viittaavaa tällöin ei kuitenkaan tavattu. Sen sijaan löydettiin kaksi palaa keramiikkaa (17 828:1 ja 8), joista toinen on kivikautinen (tyyli I:1) ja toinen varmuudella historialliselta ajalta. Lähistöltä, läheltä Karhiniemen kansakoulua löydettiin tämän lisäksi liesi, joka mahdollisesti on kivikautinen. (kartalla n:o 2). (Valokuvat n:o 51493-51504.)

Koekaiivauksilla pyrittiin aluksi löytämään muinaisjäännöksiä luomalla reunoilta valunut hiekka syvemmälle, niin että kuopan reunaan muodostui 0,5-1 m:n syvyinen kohtisuora seinä. Tässä ei kuitenkaan voitu havaita mitään muinaisjäännöksiin viittaavaa. Tämän jälkeen pyrittiin otollisilta paikoilta löytämään tasokaiivauksilla mahdollisesti hautaukset. Laajimmat kaivaukset olivat alueella, jolta ruokamulta oli jo hiekkaa otettaessa työnnetty syrjään. Täällä tavattiin ohut punertava kulttuurikerros, josta löydettiin kaksi kampakeramiikan palaa sekä jokunen kvartsi- ja kivilaji-iskos. Tämän lisäksi kulttuurikerroksesta tavattiin nokisella hiekalla täytetty pyöreäpohjainen kuoppa ja pitkulainen liesi, jotka kuitenkin olivat löydöttömiä.

Tämän alueen lisäksi avattiin hiekkakuopan reunalla; kolme muuta kaivausaleutta. Näiltä ei kuitenkaan tavattu mitään kulttuurikerrokseen tai hautauksiin viittaavaa.

Koska näissä koekaiivauksissa ei löydetty mitään rautakautiseen kalmistoon viittaavaa luovuttiin paikan laajemmasta tutkimuksesta.

Myöskään muista kylän alueella olevista hiekkakuopista ei löydetty esihistoriallista jäämistöä, ellei oteta lukuun jo edellä mainittua liettä ja sen ympäriltä tavattua heikkoa kulttuurikerrosta. Kertomukseen liittyy valokuvia 9 kpl sekä yksi karttalehti, joka sisältää peruskartasta tehdyn peitepiirroksen alueesta, yleiskartan, johon on merkitty kiintopisteinä käytetyt kaksi rajakiveä, sekä kaksi tasokarttaa kaivausalueelta tavatusta liedestä.

Turussa 1. päivänä helmikuuta 1973.



Jukka Luoto

Satakunnan Museo: 51493-95 Foto: LUNTO SALO

1-3 HUITTISTEN KARHINIEMEN KAIVAUSTEN ^{KUVA} 7-10.

8. 1972

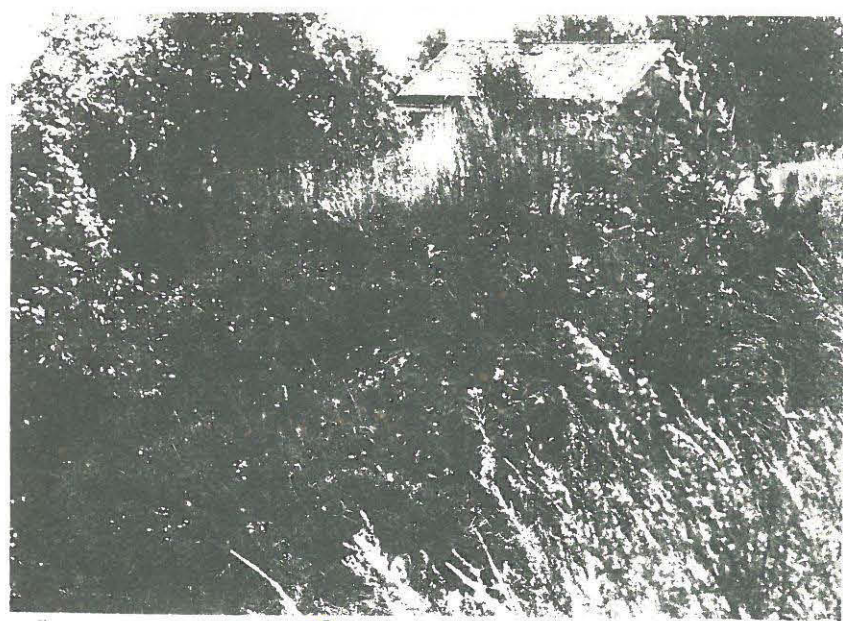
HUITTINEN

KARHINIEMI

" " "
KASNA →



51493



51494

1. 2. 1. 2.

1-2. TIRPIN HIEKKAKUOPAN REUNAA ENNEN KAIVAUSTEN ALKAMISTA



51495

3. KAIVAUSSOJAT LEIKKAAVAT HIEKKAKUOPAN REUNAT KOHTISUORIKSI

AKTIA-GITJÄRNT

COPI

1972

AKTIA-GITJÄRNT

AKTIA-GITJÄRNT

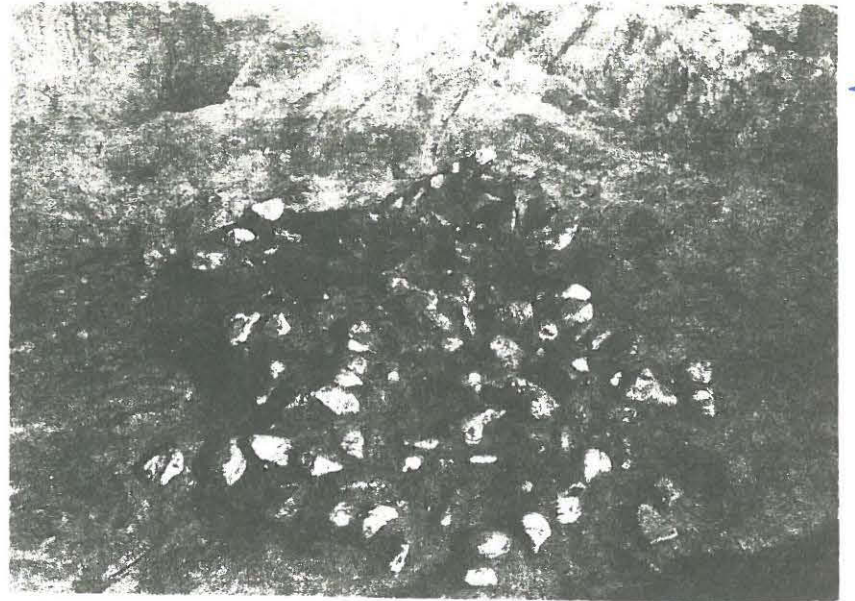
Satakunnan Museo: 57496-98 Foto: UNTO SALO 1972 HUITTINEN
4-6. HUITTISTEN KARHINIEMEN KAIVAUKSET KARHINIEMI
7.-10. 8. 1972.
KÄNNÄ →



51946



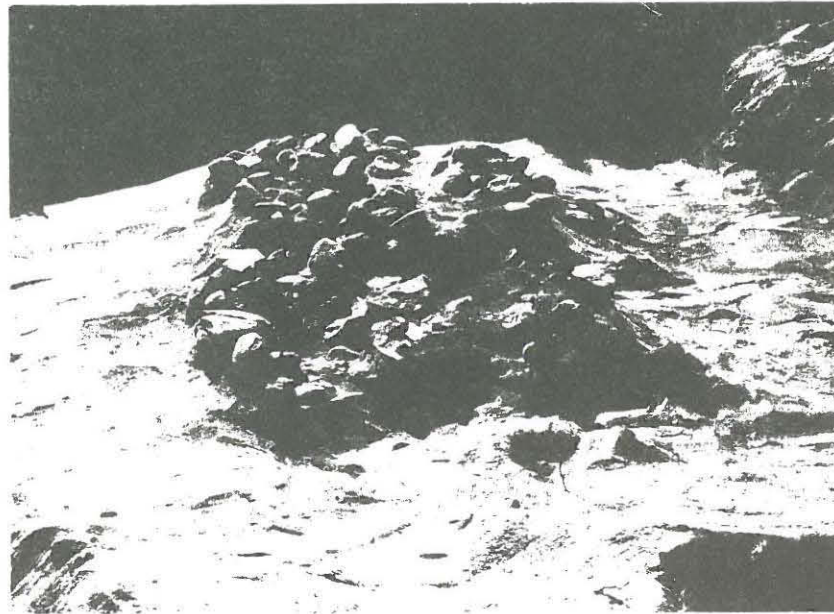
4. KAIVAUSPOJAT LEIKKAAVAT HIEKKA-
KUOPAN REUNAT KOHTISUORIKSI



51497



5. KAIVAUSALUEEN LIESI JA PLOREA KUOPPA,
ETELÄSTÄ



51948

6. KAIVAUSALUEEN LIESI POHJOISESTA

COPIED

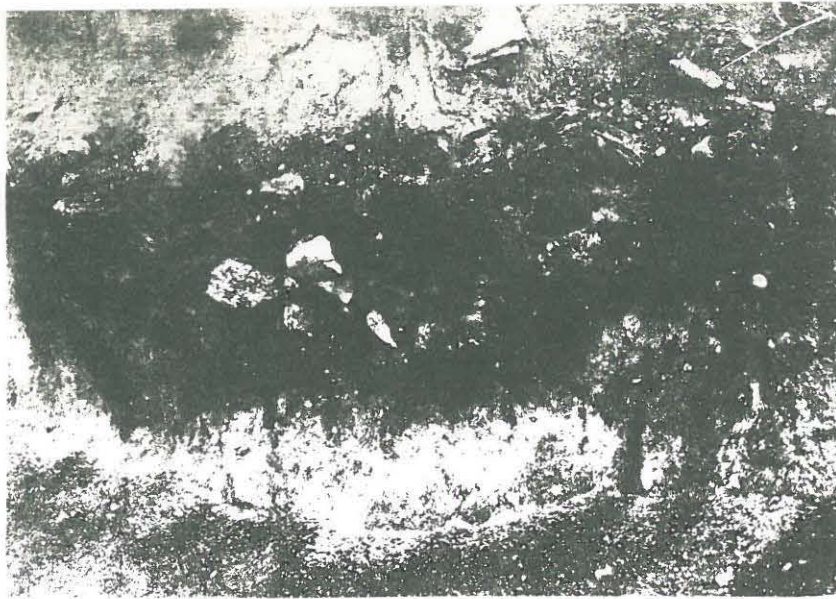
COPIED

COPIED

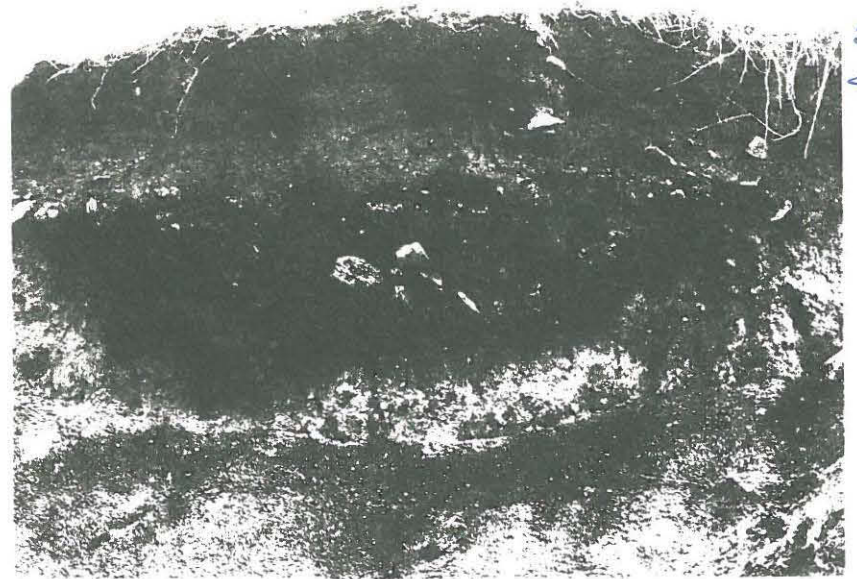
Satakunnan Museo: 51499-501 Foto: UNTO SALO 1972 HUITTINEN

7-9. HUITTISTEN KARHINIEMEN KAIVALUKSET KARHINIEMI

7-10. 8. 1972,



51499



51500



7. KARHINIEMEN KANSAKOULUN LA-
HELIA LÖYDETYN LIEDEN PRO-
FIILI

8. SAMAN KUIN KUVA 7

51501



9. LIESI HIEKRIKUUOPAN POHJALTA KUVA-
TUNA, LIESI NÄKYVÄ TUMMEMPANA LAI-
KANÄKUUOPAN REUNAN VÄRJÖSÄMÄSSÄ
RINTEESSÄ

1972

17 828
Huittinen
Kauhuniemi
Arinpaikkalöydöt, jotka kaivettiin
eniin 1972 Huittisten Kauhuniemellä
muokattujen kockaivauksen aika-
na (Dias. 2770, 2771). Ks. kertomus-
ta Sat. Mus. aikisessa.

1. Vaaleanharmaan keramiikan
pala, joka on koristettu kynnysoi-
nantein ja kuopin. Pala löydet-
tiin Tiivin kiekakuopan reunas-
ta lähellä mitä paikkaa, mistä
kockaivauksen yhteydessä löydettiin
kivikautinen kulttuurikerros.

2. Iro reunapala vanhempaa vai-
kaidempaa keramiikkaa. Pala on ko-
ristettu poikkisuorapainantein, ja niiden
päälle kehdyin kuoppainiin. Pala on
läämattu yhteen 9:stä kappaleesta. Löy-
döpaikka on merkitty kartalla.

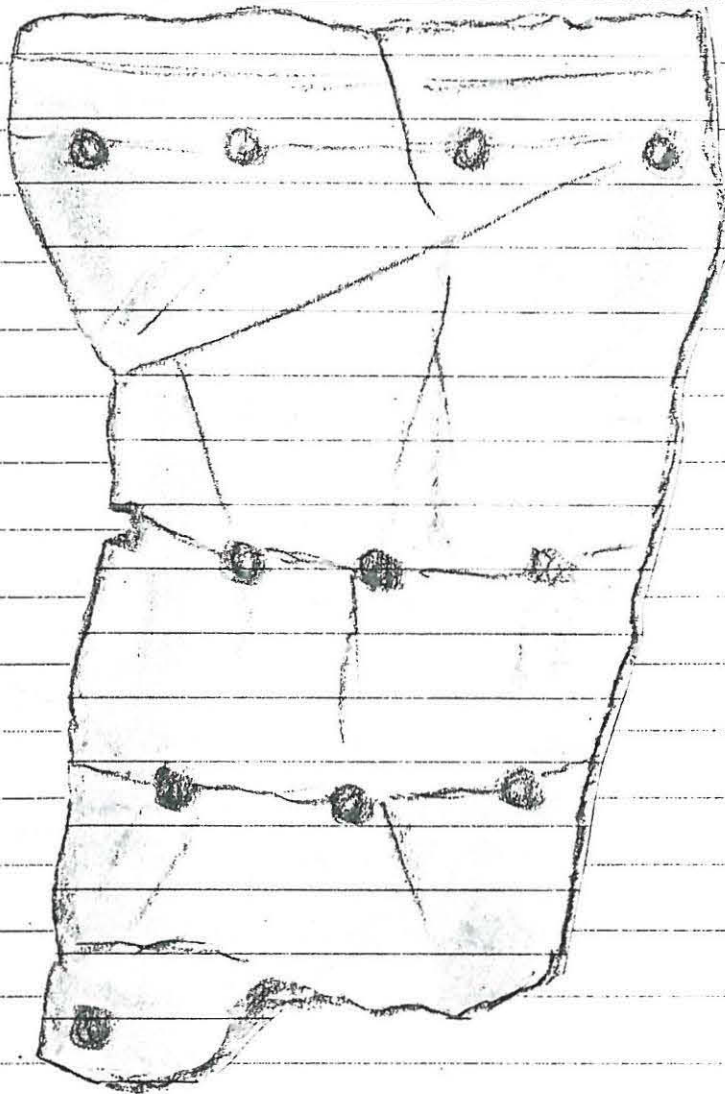
liitehuomautus.

17 828:3

hautauskannojen
saotilidesta

8. hu. u. o. a 3

1972



17 828

Huittinen
Haukuniemi

17828.2

3. Tiivään mustapintaisen keramiikan pohjapaloja, 4 kpl. Löydetty Kulluun-
koukusta.

4. Vaaleanharmaan keramiikan pa-
la, joka on kuvitettu kuopin ja kam-
paleimoin. Löydetty Kulluun-
koukusta.

5. Kivain-iskokkia, 3 kpl. Kulluun-
koukusta.

1972

17 828

isokanta.

Kuittimaa

Kaakimäen 6. Kivileji- isokanta, 2 kpl. Kulltuuri-
kerrokanta.

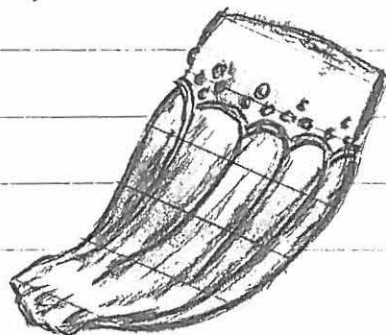
7. Vuorikuisvalli- isokanta? Kulltuuri-
kerrokanta.

8. Kadonnutta kääntöajalla val-
mistetun myönteisen keromaiden
palaa. Löydetty kikkakuvasta.

9. Huilinäyte kulltuuri-kerrokanta
kavakanta tiedosta.

Löydöt, jotka mv. Kivileji 10.8. 1972
lahjoitti Satakunnan Museolle.

10. Liihupäivien pesä. Pesä on muus-
kaan vähän lohjennut, muoksin
ehä. Se on kausitettu kaakipäivien
kuivoin ja kolmen palkan muodos-
tamien ryhmien.



1972

17828

11. Savipadan kädensijan pää. Pi-Huittinen
kuus 5,9 cm, halkaisija 2,5 cm. Kauhiniemi



12. Rautainen kisko tai aunan
veidi. Ennenä on ollut puinen
kädensija tai nappi. Pituus 42 cm,
leveys 6 cm.

Päiväys/Diaarin n:o

10.12.90

Liitteitä

✓

Lähettäjä

Jouko Rata

Viite

- kirjeenne
 puhelinkeskustelu 10.12.90

Tutkija Tuula Heikkurinen -
Montell
Museovirasto
PL 913, 00101 Helsinki

- tiedoksi
 edelleen toimitettavaksi
 hyväksyttäväksi
 allekirjoitettavaksi
 lausuntoa varten
 toimeenpantavaksi
 pyydetään palauttamaan
 jäävät haltuunne
 pyydetään soittamaan
 palautetaan

Allekirjoitus

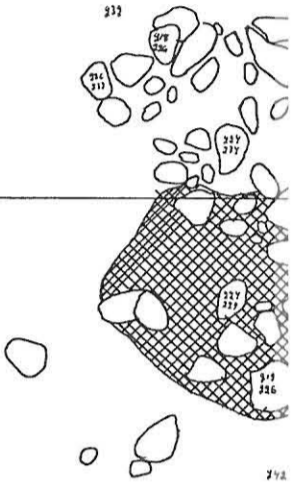
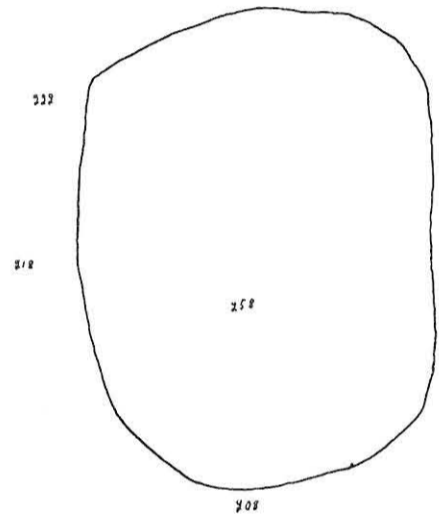
Taru Jansen

Lisätietoja

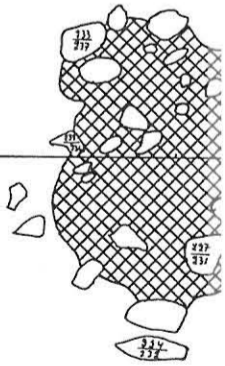
Kaännä!

1:20

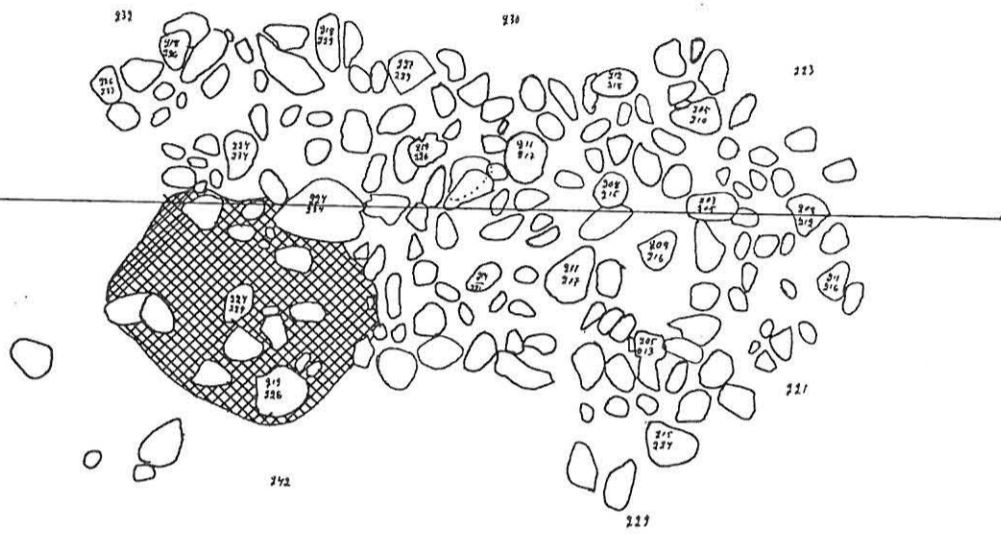
I Krs.



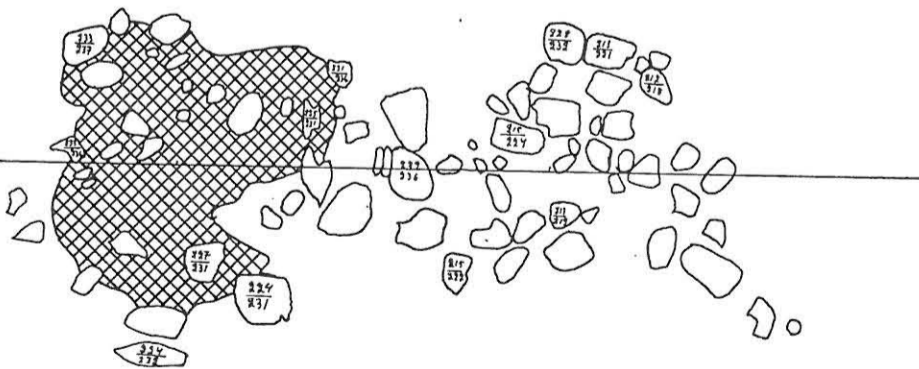
II Krs.



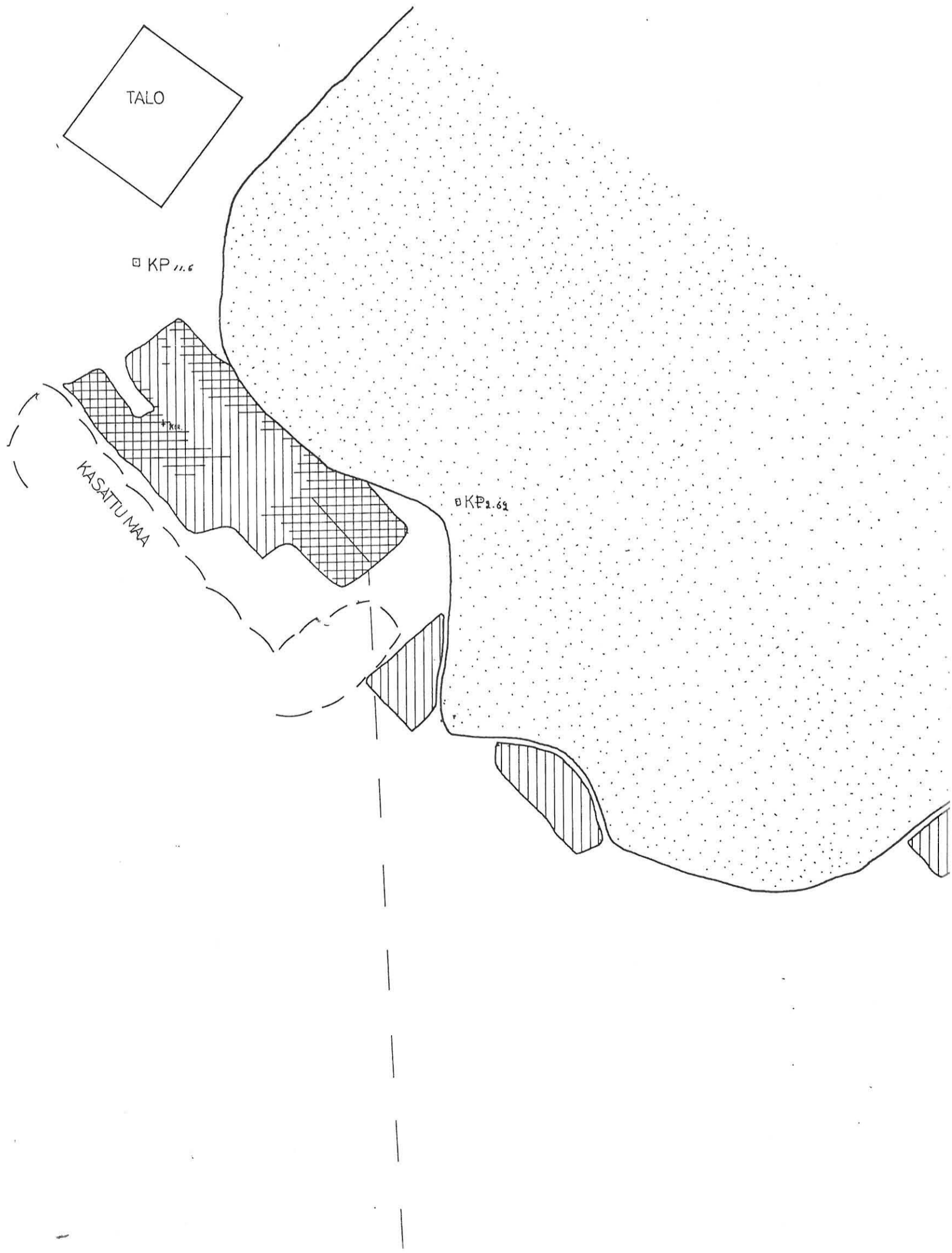
TIE



 NOKIMAA

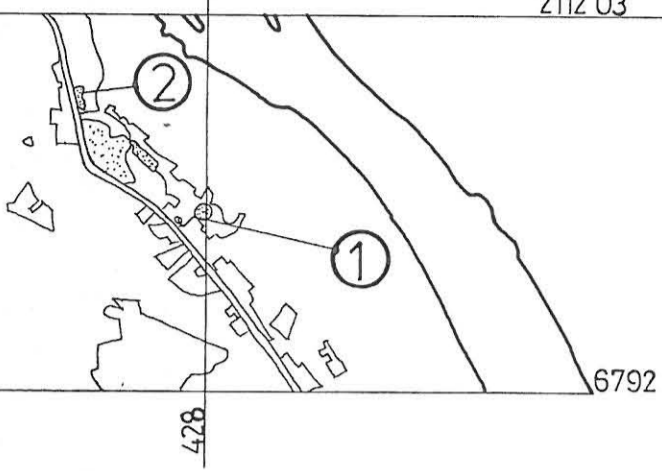


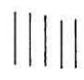

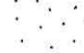
HUITTINEN
KARHINIEMI
1972



1:200

2112 03



-  TUTKITTU ALUE
-  KULTTUURIKERROS
-  HIEKKAKUOPPA

