

M

Hämeenkyrö, Mustajärvenkulma, Järvelä

Kivikautisen asuinpaikan kaivaus  
Seija K. Sarkki 1973.

*Parilan kylä*  
 Hämeenkyrö, Mustajärvenkulma, Järvelä

Rek. n:o 2<sup>9</sup>

Maanomistaja: Maanviljelijä Eero Järvelä, os. 38490 Hauki-  
 järvi

Peruskartta n:o 2122 lo 1:20000 Hämeenkyrö, painettu 1959

Kaivausalueen koordinaatit: x = 6830 48

y = 451 34

z = 110

Paikalta ei ole löydöksiä.

Aikaisemmat tutkimukset: M. Huurteen inventointi 1969.

Liite 1 on kertomukseen liittyvä kartta.

Liite 2 on kuvataulu, jossa on valokuvat negatiiveista ff.

40762-40763.

Syyskuussa 1973 sain Museoviraston Esihistorian toimistolta määräyksen lähteä tutkimaan maanviljelijä Eero Järvelän maalla sijaitsevan oletetun kivikautisen asuinpaikan niiltä kohdin, mihin Eero Järvelä oli ilmoittanut haluavansa kaivauttaa ojat estämään lumensulamavesien valunista hänen talonsa pihamaalle, koska alue rauhoitettuna esti häntä toteuttamasta aiettaan. Vuoden 1973 kaivausmäärärahoista säästyneet varat tekivät mahdolliseksi tutkimuksen suorittamisen ja kaivaus paikalla tehtiin 26.9. - 28.9.1973.

Järvelän talo sijaitsee Parilasta Mustajärvenkulmalle johtavan tien oikealla puolella, tiehaarasta noin 2 km pohjoiseen, Mustajärvestä noin 450 m etelään. Talon eteläpuolitse, Ritalanvuoren juurelta menee lähellä oleville hiekkakuopille tie. Sen varrelle kaivettu oja päättyy noin 50 m eteläkaakkoon talosta.

Kaivausalue sijaitsee tämän ojan jatkeena (liite). Kyseisestä alueesta tutkittiin syksyllä 1973 vain se osuus, mihin Eero Järvelä oli ilmoittanut haluavansa kaivauttaa ojat, yhteensä 52 m<sup>2</sup> (liitteet 1 ja 2).

Kaivausalue paalutettiin 2x2 m ruutuihin kiertämään Eero Järvelän tontin reunaa (liite 1). Aluksi poistettiin turve koko alueelta. Sen jälkeen kaivettiin maata lastoilla noin 10 cm:n kerroksina. Heti turpeen alla oli kauttaaltaan koko alueella tasaisesti mustaa maata, joka nousi pois turpeen mukana. Tämän alta paljastui puhdas, karkea hiekka ja sora, jossa oli joukossa maa-ruostetta, mutta mitään merkkejä kulttuurimaasta tai muista asutukseen viittaavista jäänteistä ei ollut havaittavissa. Varmuuden vuoksi poistettiin maata vielä syvemmältä, yhteensä noin 20 cm, mutta se jatkui samanlaisena. Löydöksiä ei myöskään paljastunut kyseiseltä alueelta.

Helsingissä 14.01.1974

Seija K. Sarkki

Seija K. Sarkki



LIITE 1

HÄMEENKYRÖ,  
MUSTAJÄRVENKULMA,

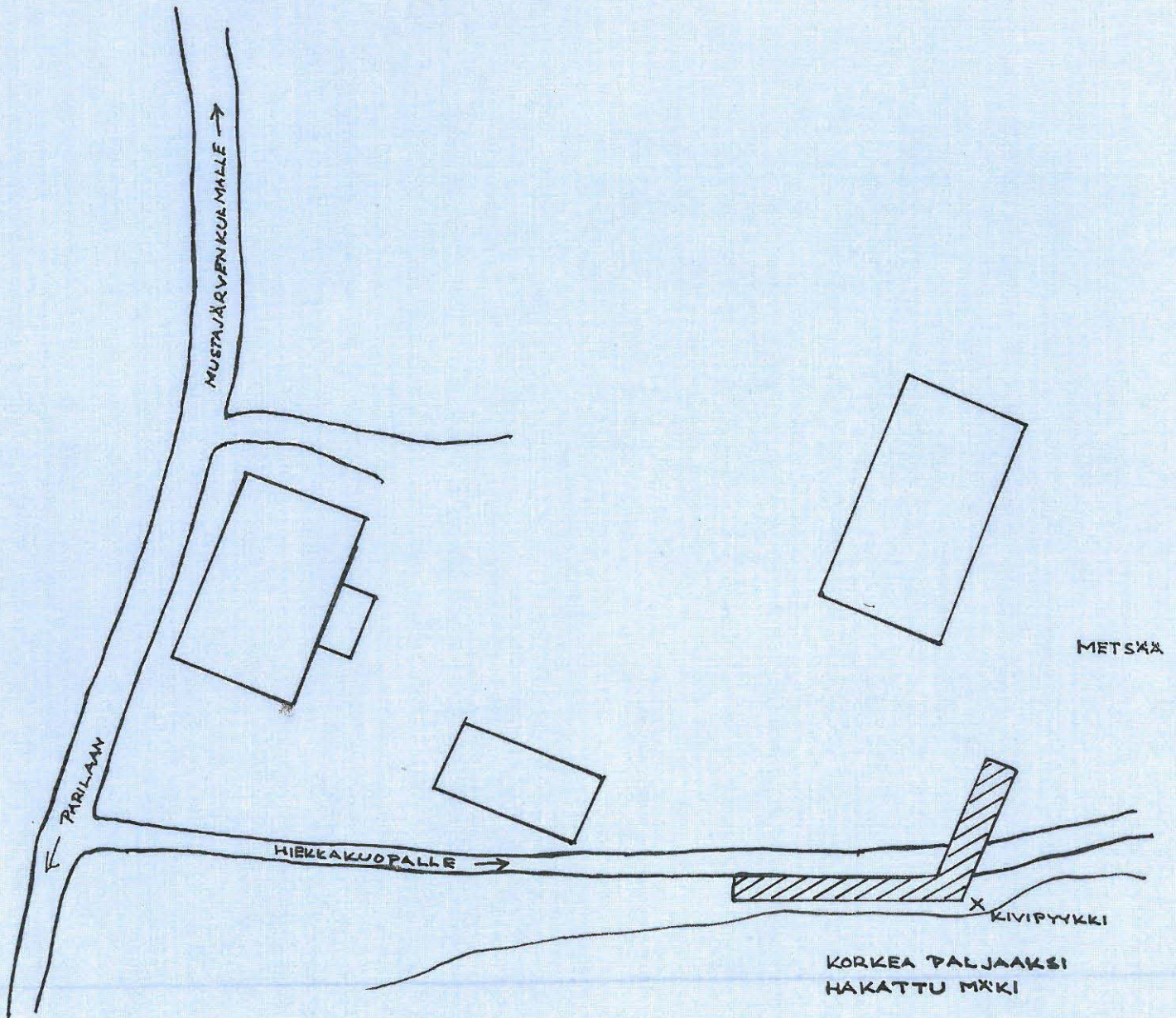
JÄRVELÄ

YLEISKARTTA

SEIJA SARKKI 1973

MK 1:500

▨ TUTKIT-  
TU ALUE



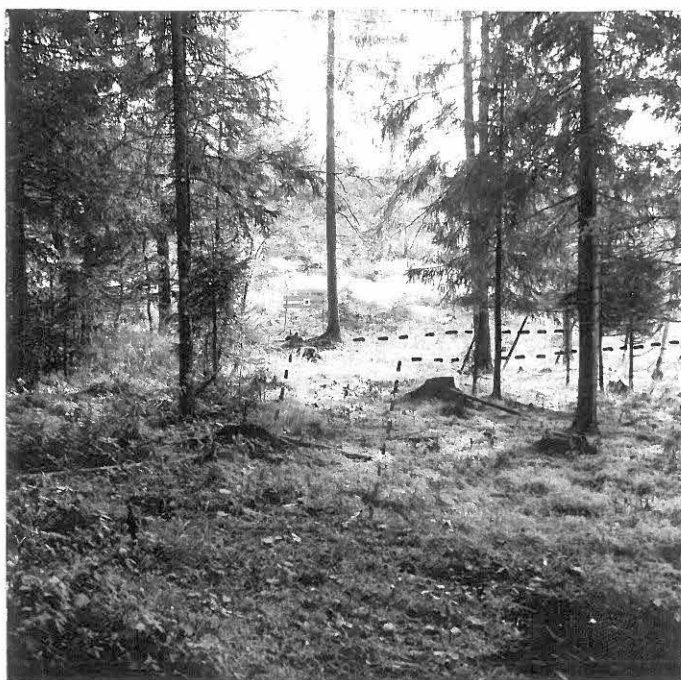


## HÄMEENKYRÖ, JÄRVELÄ



F. 40762

KUVA 1 TUTKIMUSALUE KUVATTUNA ENNEN KAIVAUKSEN ALOITTAMISTA. KUVAN VASEMMASSA LAIDASSA NÄKYVIEN HIEKKAKASOJEN KOHDALLE SAAKKA OLI OJA JO VEDETTY. ENSIMMÄINEN 2x2 M:N KOROJA TEHTIIN NUOLTEN OSOITTAMIEN KOHTIEN VÄLILLE. KUVA LÄNNESTÄ.



F. 40763

KUVA 2 TOISEN KOROJAN KOHTA KUVATTUNA ENNEN AVAAMISTA. AVATUN ALUEEN KOHTA MERKITYY KATKOVIIVOIN. RISTIN KOHDALLA KIVIDYKKI. KUVA POHJOISKOILLISESTA.