

INARI PIRTTISAARI

Reikäkiven löytöpaikan kaivaus

Aarni Erä-Esko 1953

I N A R I , Pirttisaari.

Kertomus reikäkiven KM 13291  
löytöpaikan kaivauksesta hei-  
näkuun 14.päivänä v. 1953.

- Liitteet: I) Peitepiirros taloudellisesta kartasta, johon on ristillä merkitty 1) Pirttisaari, 2) Veskonieni, Siltaoja sekä 3) Koppelo, Peltonen.
- II) Karttaluonnos Pirttisaaren löytöpaikasta.
- III-V) Valokuvia Pirttisaaresta.

Saatuani Esihistorialliselta osastolta tehtäväkseni tarkastaa kivikautisten esineiden löytöpaikat Inarin pit. Pirttisaarella, Veskonien Siltaojalla ja Koppelon Peltolassa ryhdyin Ivalossa tapaamani myymälänhoitaja Tauno Vuorisen paikanmäärittelyt huomioon ottaen järjestelemään moottorivenematkaa Inarinjärvelle ko. löytöpaikoille heti Utsjoen kaivauksilta palattuani Ivaloon 13.7.53. Koska kyytikustannuksissa kyseisellä reitillä oli matkan pituuden lisäksi lisäävänä tekijänä myös matkaan käytetty aika, pidin välttämättömänä tarkastusmatkan saamista suoritetuksi yhden päivän aikana. 14. päivän aamuna Rajavartioston lupaaman kyydin alkamisen myöhästyttyä neljä tuntia sain kyydin Veskoniemeen, jossa eräs paikallinen veneenomistaja lupautui kuljettamaan minut Pirttisaareen ja sieltä takaisin Veskoniemeen sekä edelleen Koppeloon ja Ivaloon. Lisäksi suostui hän olemaan apuna kaivaustöissä. Pääsimme iltapäivällä lähtemään ensimmäiseksi suunniteltuun kaivauspaikkaan Pirttisaareen.

Pirttisaari sijaitsee tal. kartan Inarinjärven Peitsvuonon suulla Lukkarinsaaren luoteenpuoleisessa salmessa. Saari on muutaman sadan metrin pituinen ja keskeltä paikoitellen vain parinkymmenen metrin levyinen, molemmat päät ovat leveämmät ja korke<sup>a</sup>mmat kuin keskusta. Maan omistaja on Suomen valtio. Erakko Uno Pelander on muutama vuosi sitten asettunut asumaan saaren keskivaiheille, johon hän on rakentanut lämmitettävän turvekodan ja jonkun varastorakennuksen sekä saunan. Kodan lännenpuoleista hiekkamaata hän on raivannut perunapelloksi muutaman aarin verran. Erakko Pelander ilmoitti reikäkiven löytöpaikaksi perunamaassa kohdan, joka on asuinkodasta n. 10 m lounaaseen. Esine oli löydetty keväällä 1953 roudan vielä ollessa maassa, erakon ilmoituksen mukaan n. 40 cm syvyydestä. Paikalla on raivauksen yhteydessä suoritettu jonkin verran maan tasausta.

Löytökohdalle perunapellon ja turvepeitteisen maan rajaan kaivauttamastani 2 x 2 m koekuopasta tuli turpeen alta esille hieman hiilipitoista maata ja sen alta punertavaa hiekkaa. Hiekka alkoi jo 15 cm syvyydessä olla koskemattoman näköistä ja puolen metrin syvyyteen jatkettaessa tuli esille vain puhdasta, kerroksellista hiesua.

Perunapellon ylin kohta on läheisen veden pinnasta lukien vajaan puolen metrin korkeudella. Vesi on kuulemma ollut ennen Paatsjoen padon rakentamista pari metriä alempana.

Hieman epämääräisenä tietona ilmoitti erakko ja kyytimieheni H. Kyrö, että samoilla paikoilla kuin erakon kodat nykyisin ovat olisi aikaisemmin ollut jonkinlaisia muinaisen kodanpohjan jäännöksiä.

Veskoniemi, Siltaoja ja Koppelo, Peltonen, ks. erillisiä kertomuksia.

Helsingissä lokakuun 22. päivänä 1953

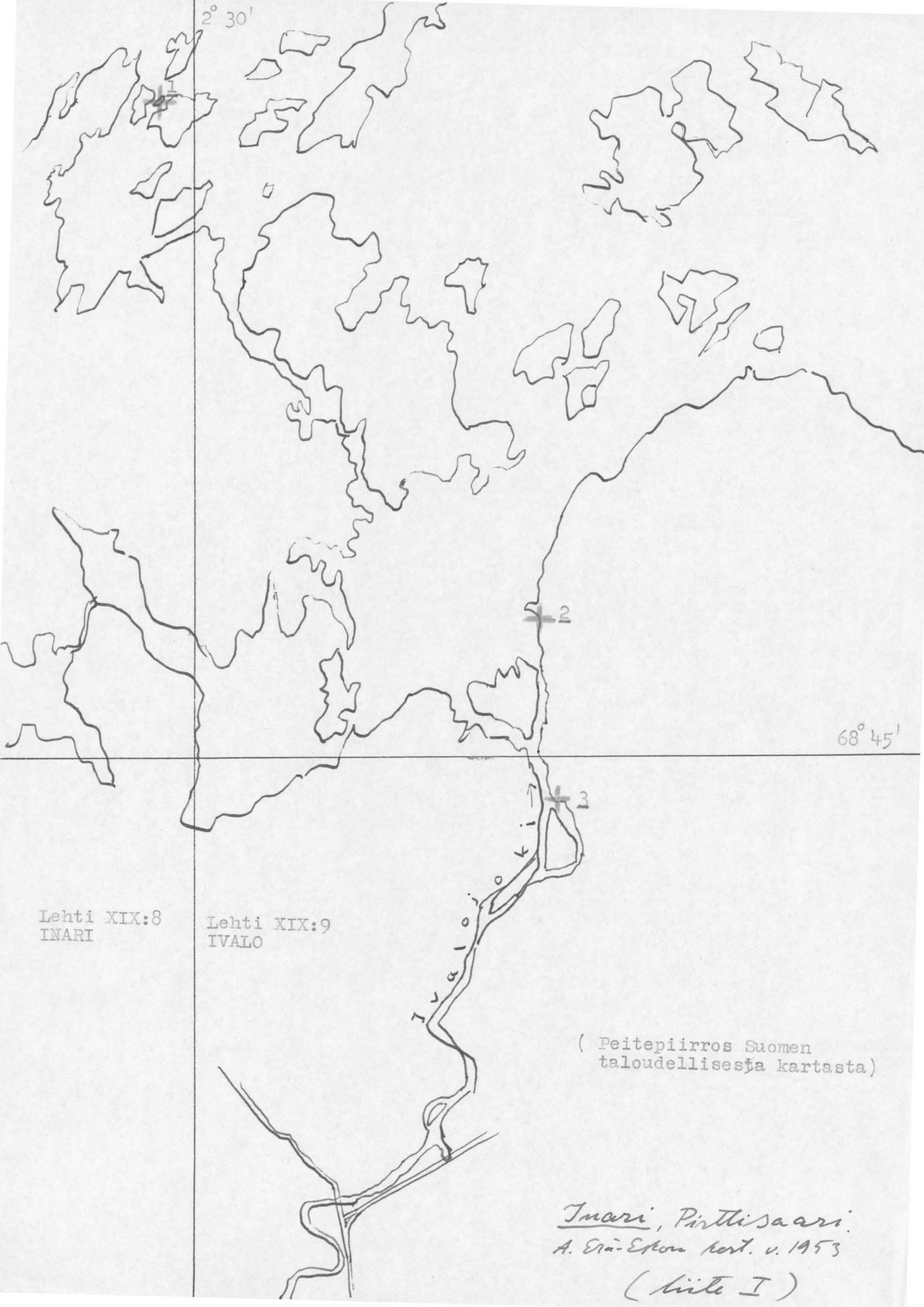
Aarni Erä-Esko

Aarni Erä-Esko

Inari, Pirttisaari.

FILMILUETTELO A. Erä-Eskon kaivauskertomukseen v. 1953.

			pvm.
17412)	Filmi	8,1. Erakko U.Pelanderin majalla Pirttisaarella	14.7.53
17413)	-	2. - " -	"
17414)	-	3. - " -	"
17415)	-	4. - " -	"
17416)	-	5. - " -	"
17417)	-	6. - " -	"
17418)	-	7. Pirttisalmea	"
17419)	-	8. Pirttisaarta	"
17420)	-	9. "	"
17421)	-	10. "	"



2° 30'

68° 45'

Lehti XIX:8  
INARI

Lehti XIX:9  
IVALO

(Peitepiirros Suomen  
taloudellisesja kartasta)

*Inari, Pirttisaari.*  
*A. Erä-Ekon kart. v. 1953*

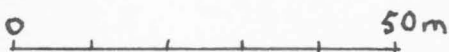
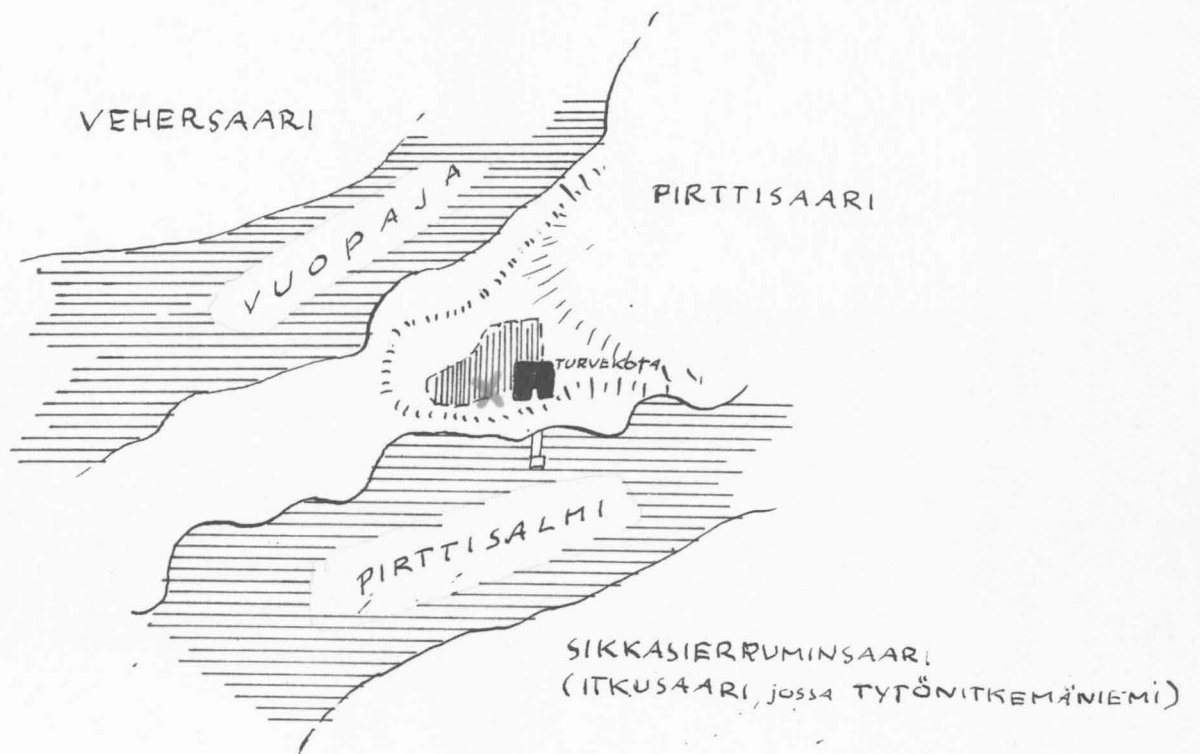
*(liite I)*

# INARIN JÄRVI

(KARTTALUONNOS)  
A.F.

## PIRTTISAARI

REIKÄKIVEN KM 13291  
LÖYTÖPAIKKA (X) ERAKKO  
UUNO PELANDERIN PERU-  
NAPELLOSSA



Inari, Pirttisaari  
A. Erä-Ekon kert. v. 1953  
(liite II)

Juuri, Piirttisaari  
 A. Era. Etom kert. v. 1953 (liite III)



8,10

1.

Piirttisaari koillisesta, oikealla Vehersaanta.



8,9

2.

Piirttisalmen oikealla Piirttisaari. Eraon majan on kuvan keskiosasta hieman vasemmalla, metsäsisällä.



8,8

3.



8,7

4.



8.2

1.

KM 13291 REIKAKIVEN löytöpaikalla kaivetaan  
erätkö Uno Pelanderin perunamaasta.  
kuva koillisesta.



8.3

2.

Kuvin edellinen, idästä. Takana oikealla Vuorijärvi.  
pajaa.



3.

Kuvin edellinen, pohjoisesta. Vesi on Pirtti-salmen.



8.5

4.

Kuvin edellinen, lännestä. Vesi on Pirtti-  
salmen, jaseimmassa laidassa erätkö asuinpaikka.



Tuuri, Piirtisaari

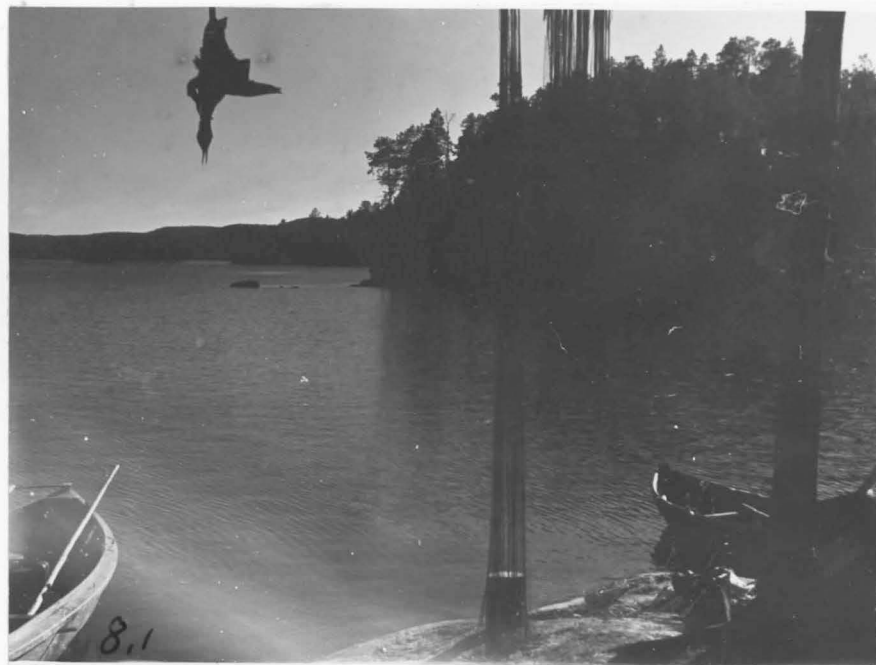
Eri-Eron kert. v. 1953

liite IV)



1.

Eron turvemaajosi, oikealla asuinikota,  
kuvan vasemmasta reunasta reikäläisven  
lämpöpöytä.



2.

Näkymä turvemaajan edustalta Piirtisalmelle, luoteeseen.