

*Esiint. No 114/29.3.1989*

M

INARI 372 NUKKUMAJOKISUU W, LEIRIALUE

Kivikautisen asuinpaikan  
koekaivaus

Esa Hintikainen 1988

## JOHDANTO

Metsähallitus pyysi lausuntoa 8.10.1986 museovirastolta Nukkumajoen korttelien 80-87 rakennuskaava-alueella olevista muinaisjäännöksistä. Museoviraston lausunnossa 30.10.1986 esitettiin alueella olevan kivikautinen asuinpaikka, joka oli havaittu M. Torvisen inventoinnin yhteydessä. Paikalta oli löytynyt kvartsia ja palanutta luuta. Tutkimukset tulivat tarpeellisiksi alueen vuokraajan esittämien rakennushankkeiden vuoksi.

Koekaivaus suoritettiin 25.8.-1.9.1988. Kaikkiaan kaivettiin 41 koeruutua (yksi näistä laajennuksin), ja tutkitun alueen yhteenlasketuksi pinta-alaksi tuli 45 m<sup>2</sup>. Kustannukset maksoi valtion velvoitettyömlisyysohjelma.

Kaivausta johti E. Hintikainen, piirtäjinä toimivat I. Iskierka-Hintikainen ja B. Sohlström.

Helsingissä 28.10.1988



Esa Hintikainen

SISÄLLYS	Sivu
JOHDANTO	1
KAIVAUSPAIKAN ESITTELY	2
PERUSKARTTAOTE	3
KAIVAUSPAIKAN SIJAINTI JA KAIVAUSTEKNIikka	4
MAAPERÄ	4
LÖYDÖT	5
YHTEENVETO	6
LUETTELO KARTOISTA	7
NEGATIIVILUETTELO	7
DIALUETTELO	7
LUETTELO KOERUUTUJEN PINTA- JA POHJAVAAITUKSISTA	8
KAIVAUSKUVIA	10
YLEISKARTTA 1:1000 A3	14
PINTA- JA POHJAVAAITUSKARTTA 1:50 A4	15

## KAIVAUSPAIKAN ESITTELY

INARI 372 NUKKUMAJOKISUU W, LEIRIALUE

Kunta Inari  
Kylä Inarin kirkonkylä  
Kortteli 80-87

Omistaja Metsähallitus, alueen on vuokrannut Aarne Paulavirta  
(osoite: 99870 INARI).

Peruskartta 3841 01 INARI (Alueen keskipiste)

x = 7646 25

y = 3503 60

z = n. 124

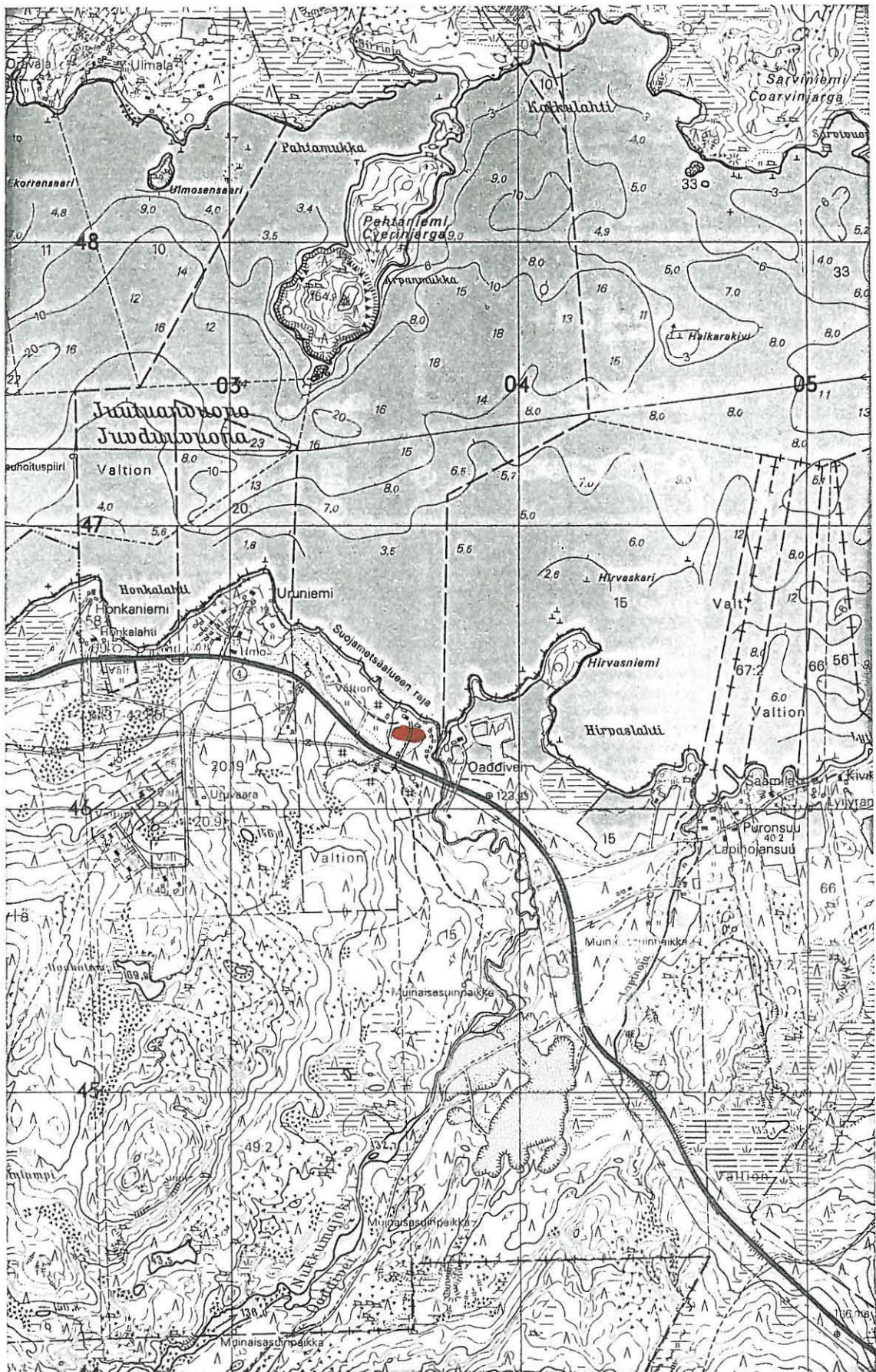
Kertomukseen liittyvät löydöt

KM 24416:1-14

Diar. 17.10.1988

Aikaisemmat tutkimukset: M. Torvisen inventointi, vuonna 1984

Aikaisemmat löydöt: KM 24668:1-2.



Kaivauspaikka on merkitty punaisella

## KAIVAUSPAIKAN SIJAINTI JA KAIVAUSTEKNIikka

Kaivauspaikka sijaitsee nimensä mukaisesti Nukkumajoen suussa, sen länsipuolella olevalla leirintäalueella. Kyseinen leirintäalue (Nukkumajoki Camping) sijaitsee valtatie 4:n varrella, n. 3 km Inarin kirkonkylästä kaakkoon.

Laadittu koeruudutus kattoi n. 130 m pitkän, lähes Itä-Länsi-suuntaisen vyöhykkeen leirintäalueen keskivaiheilla, n. 60 m etelään päärakennuksesta. Peruslinjan ( $x = 100$ ) suunta oli  $290,1^\circ$  ja sen molempiin päihin jätettiin paalut. Käytetyssä koordinaatistossa  $x$  kasvoi pohjoiseen ja  $y$  itään.

Vaaituksessa käytettiin yhtä kiintopistettä, se sijaitsi sähköpylvään juurella  $29,75$  m linjan länsipäästä suuntaan  $109^\circ$ . Kiintopisteen korkeus oli  $123,93$  m. mpy.

Koeruudut olivat  $1 \text{ m}^2$ :n suuruisia, ne merkittiin nauloin ja nauhin ja kaivettiin pelkoilla  $5 \text{ cm}$ :n kerroksissa. Ruudut sijoitettiin M. Torvisen inventoinnin sekä uusien havaittujen pintalöytöjen perusteella.

## MAAPERÄ

Kaivetuilla alueilla maan pintakasvillisuus oli suurelta osin tuhoutunut ja osa muinaisjäännösalueesta oli soratien alla. Yleisesti maan pintaa peitti vain paikoin ohut sammalkerros tai nurmikko. Pintakerroksen alla oli ohuehko huuhtoutumiskerros ( $1-5 \text{ cm}$ ), jonka yhteydessä koko alueella oli runsaasti palanutta maata. Rikastumiskerros oli  $5-10 \text{ cm}$  syvä vaihettuen puhtaanseen pohjahiekkaan. Varsinaista kulttuurikerrosta ei alueella ollut, hiilet ja runsaat palomaaläikät liittyvät uudemman ajan aktiviteetteihin.

## LÖYDÖT

Itse kaivauksessa löytöjä tuli vähän, vain yksi kvartsiydin ja muutamia iskoksia. Pintalöytöinä alueelta kerättiin kirveen teelmä (sädekiviliusketta), kaksi kvartsiittikaavinta ja yksi kvartsiydin. Tämä vähäinen materiaali sijaitsee hyvin hajallaan laajalla alueella eikä muodosta minkäänlaista alueellista keskittymää. Seuraavassa löydöt koeruuditain:

Ruutu	Koordinaatit	Krs	Löydöt
9	115/971	1	kvartsi-iskos
41	97/976	1	"-"
13	99/1000	1	"-"
21	109/1031	2	pii-iskos, palanut
28	109/1040	1	kvartsi-iskos
24	69/1041	1	kvartsi-iskoksia
36	107/1056	1	kvartsi-iskos
37	118/1056	1	"-"
40	82/1079	3	kvartsiydin
"-"	"-"	4	kvartsi-iskos

## Pintalöydöt:

kivikirveen teelmä	x = 58,40	y = 1034,00
kvartsiittikaavin	x = 76,10	y = 1030,32
kvartsiittikaavin	x = 110,30	y = 1035,70
kvartsiydin	x = 33,60	y = 999,30

Kaivauspaikan ympäristöä tarkasteltaessa havaittiin myös uusi kivikautinen asuinpaikka. Se sijaitsee n. 200 m leirialueesta länteen, entisen sahan alueella.

## YHTEENVETO

Nukkumajokisuu W:n vähäiset löydöt ja kiinteiden muinaisjään-  
nösten puuttuminen viittaavat siihen ettei tutkitulla alueella  
ole varsinaista asuinpaikkaa, vaan löydöt ovat peräisin satun-  
naisemmista aktiviteeteista. Koekaivauksen niukat arkeologiset  
tulokset eivät siten anna aihetta jatkotutkimuksiin leiri-  
alueella.



## LUETTELO KARTOISTA

	Sivu
Yleiskartta 1:1000 A 3	14
Pinta- ja pohjavaaituskartta A 4	15

## NEGATIIVILUETTELO

72743-	Panoraama
72752:	
72753:	Yleiskuva kaivauspaikan E-osasta. Kuvattu lännestä.
72754:	Yleiskuva kaivauspaikan W-osasta. Kuvattu idästä.
72755:	Alue 1, taso 1. Etelästä.
72756:	Alue 1, taso 1. Pohjoisesta.
72757:	Ruutu 128/970: Kivikko. Etelästä.

## DIALUETTELO

15635	Linja y = 971, N-osa, pinta. Etelästä.
15636	Linja y = 971, S-osa, pinta. Etelästä.
15637	Alue 1, taso 1. Etelästä.
15638	Ruutu 128/970: Kivikko. Etelästä.

## LUETTELO KOERUUTUJEN PINTA- JA POHJAVAAITUKSISTA

Koneen korkeus 125.43 m mpy

Koeruudun n:o	Koordinaatit	Pintavaaitus	Pohjavaaitus
1	84/964	203	222
2	91/965	210	235
3	80/971	166	184
4	87/971	178	193
5	94/971	207	218
6	99/971	206	217
7	105/971	231	241
8	110/971	243	253
9	115/971	272	287
10	125/971	350	367
11	128/970	352	361
12	91/977	174	185
13	99/1000	179	196
14	108/1000	196	215
15	118/1000	262	279
16	40/1011	124	146
17	105/1019	162	191
18	58/1031	130	150
19	73/1031	125	139
20	92/1031	141	160
21	109/1031	174	199
22	54/1041	169	209
23	67/1039	149	167
24	69/1041	148	162
25	82/1041	105	124
26	91/1941	142	168
27	99/1041	142	168
28	109/1040	184	205
29	116/1040	221	235
30	82/1048	129	151

31	91/1048	132	152
32	57/1055	194	210
33	68/1055	174	194
34	82/1055	150	173
35	91/1055	152	173
36	107/1056	182	210
37	118/1056	270	290
38	82/1067	217	238
39	91/1067	207	234
40	82/1079	277	305

INARI 372 NUKKUMAJOKISUU W, LEIRIALUE



72753

YLEISKUVA KAIVUOSPAIKAN E-OSASTA. LÄNNESTÄ.

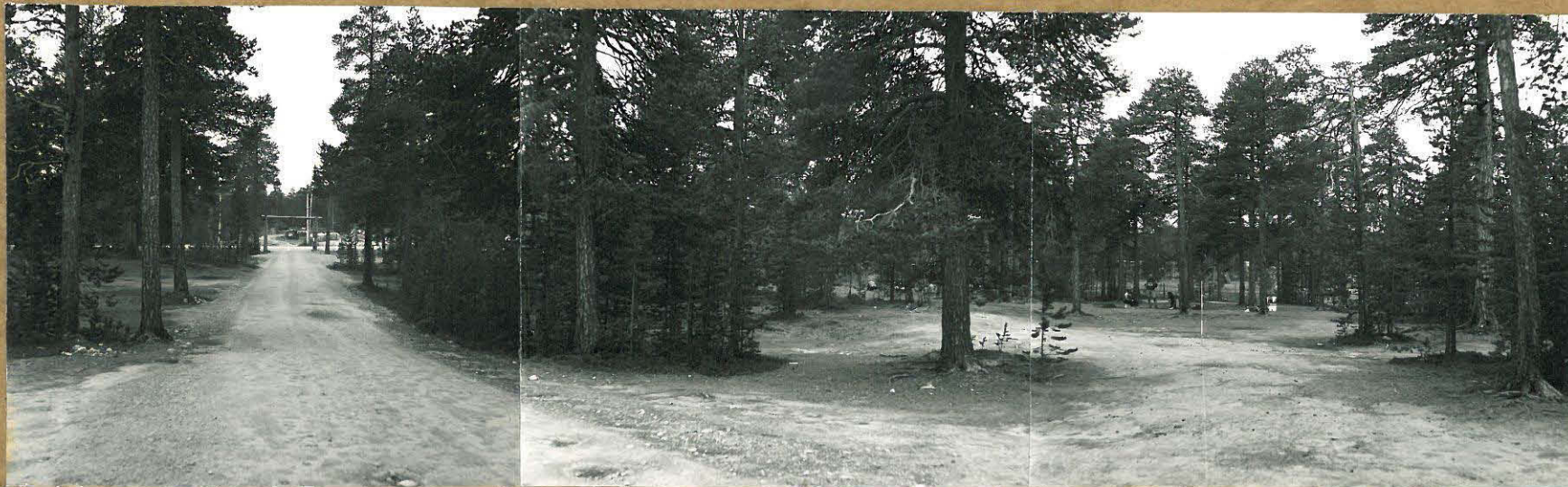


72754

YLEISKUVA KAIVUOSPAIKAN W-OSASTA. IDÄSTÄ.

INARI 372 NUKKUMAJOKISUU W, LEIRIALUE

SIVU 11



72743-72745

PANORAMA, OSA 1. (KOILLISESTA)



72746 - 72749

PANORAMA, OSA 2.

INARI 372 NUKKUMAJOKISUU W, LEIRIALUE

SIVU 13



72749-72752

PANORAMA, OSA 3.

INARI 372 NUKKUMAJOKISUU W, LEIRIALUE  
E. HINTIKAINEN 1988

Yleiskartta

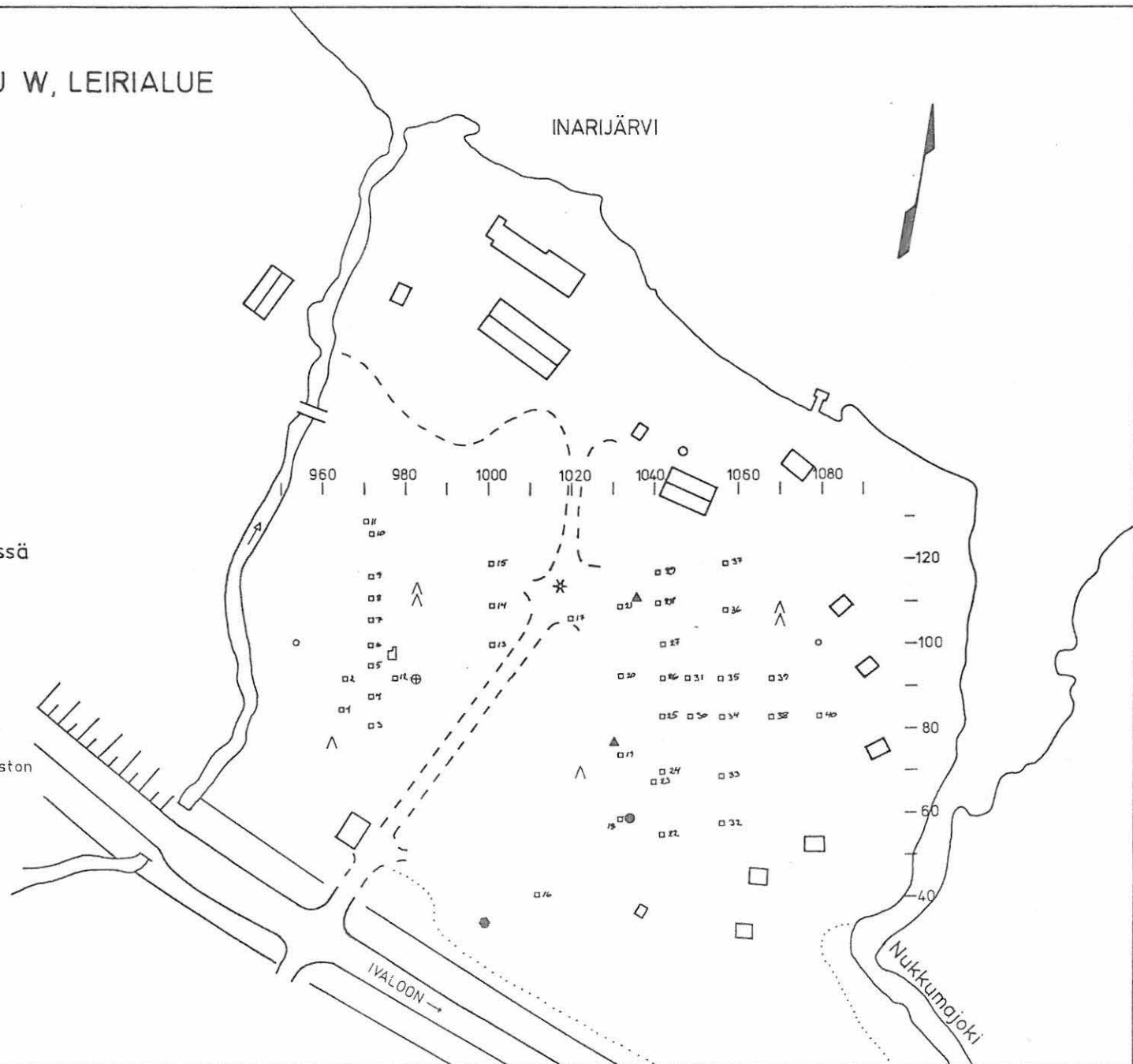
Mk 1:1000

Piirt. E. Hintikainen

0 30 m

- \* Panoraaman kuvauspaikka
- <sup>33</sup> Koeruutu ja sen numero
- □ Rakennuksia
- ⊕ Kiintopiste
- Kiinteä paalu peruslinjan päässä
- Alue 1
- Pintalöydöt
- ▲ Kvartsiittikaavin
- Kvartsiydin
- Kirveen teelmä

Laadittu Rovaniemen maanmittaustoimiston  
kaavoituksen pohjakartan perusteella.





# INARI 372 NUKKUMAJOKISUU W, LEIRIALUE E. HINTIKAINEN 1988

Pinta- ja pohjavaaituskartta

Alue 1

Kp 123,93 m mpy, kone 080

Mk 1:50

Piirt. B. Sohlström



127  
136 Pinta- ja pohjavaaitus

(146) Kuoppa ja sen pohjavaaitus

