

JÄMSÄNKOSKI Kaipola Väännäkoski

Koekaivaus 1984

Juha Laurén ja Matti Bergström

JÄMSÄNKOSKI, KAIPOLA, VÄÄNNÄKOSKI

Arkistotietoja

Kunta: Jämsänkoski

Kylä: Kaipola

Tila: 3:37, omistaa Jämsän kristillinen kansanopisto
os. 42100 JÄMSÄ

Sijainti: Peruskartta 1:20 000 2233 05 HOPSU (1980)

x = 6879 40

y = 2556 08

z = 100 - 102,5 m

Aikaisemmat tutkimukset: Janne Vilkuna 1983, tarkastus (ei kertomusta)

Paikalta saadut löydöt: KM 22492:1-6

Kertomukseen liittyvät kartat: peruskarttaote 1:20 000 A4 s. 6

peruskarttaote 1:10 000 A4 s. 7

yleiskartta 1:1000 A4 s. 8

pyyntikuoppa nro 12 leikkaukset 1:20 A4 s. 9

ehdotus rauhoitusalueeksi A4 s. 10

Kertomukseen liittyvät negatiivit: ff. 61061 - 61063, joista
kuvat s. 11.

Kertomukseen liittyvät diapositiivit: nro 8756 - 8765

Luettelot kertomukseen liittyvistä kartoista, negatiiveista ja diapositiiveista s. 4 ja 5.

Tehtävänä Väännänkoskella oli kartoittaa painanteet, joita Janne Vilkuna pitää pyyntikuoppina sekä koekaivauksin selvittää oliko alueella mitään muuta muinaisjäännökseen viittaavaa ja rajata alue, jolle Jämsänkosken kristillinen kansanopisto voisi rakentaa suunnitella olevan leirikeskuksen.

Työ suoritettiin 16.7.- 27.7.1984 välisenä aikana. Työstä vastasi käytännössä Juha Laurén ja apuna toimi Jämsänkosken kunnan työllisyysvaroin palkkaamina 5 kaivausapulaista.

Kunnan maksamia palkka- ym. kuluja oli yhteensä n. 7 400 mk.

Alueen topografiasta

Tutkimusalue on pohjois-etelä suuntainen n. 340 x 500 m suuruinen Uuhiveteen pistävä niemi. Niemen eteläkärki samoin kuin sen keskiosa ja länsiranta n. 300 metrin matkalla eteläkärjestä on kivikkoa ja karkeaa soraa. Niemen lounaisosassa on muutaman kymmenen neliömetrin suuruinen koivupropsien kuorimiseen käytetty tasoitettu laani. Turpeen alla on noin 5 - 10 cm:n paksuinen tuohikerros. Itäranta on soistumassa ja paksun rahkasammalen alla on karkeaa soraa. Pohjoisesta niemeen johtavan tien risteyksessä päätien vieressä on sorakuoppa. Pohjoisosa on hiekkapohjainen, mutta hiekan seassa on jonkin verran isompia kiviä.

Alueen tutkimus

Maastossa selvinä painanteina - syvyys 20 - 50 cm ja halkaisija 1 - 4 m erottuvat pyyntikuopat kartoitettiin, jota työtä vaikeutti hoitamaton mäntypuutaimikko. Kuoppia havaittiin 28 kpl, joista kuopat 1, 2 ja 3 ovat osittain peittyneet tien alle (ks. yleiskartta s. 8).

Alue koekuopitettiin 5 - 10 m:n välein maastosta riippuen. Koekuopista a, b ja c löytyi kolme kvartsi-iskosta, joita kuopasta a löytyneessä on työstön jälkiä (ks. yleiskartta s. 8).

Niemi ja sen ympäristö on palanut ja turpeen alta paljastui metsäpalon aiheuttama nokikerros ja syvemmältä hiiltyneitä juuria. Mitään kulttuurikerrokseen viittaavaa ei tutkimusalueella voitu havaita.

Pyyntikuoppa nro 12 tutkittiin. Se erottui maastossa n. 30 cm:n syvyysestä luode-kaakko suuntaisena soikeana painanteena, jonka halkaisija oli n. 2 m.

Turve poistettiin kuopasta, paitsi sen halki pohjois-etelä ja itä-länsi suuntaisesti kulkeneiden n. 25 cm leveiden ristikkäisten profiilikaistojen kohdalta (ks. kartta pyyntikuoppa nro 12 leikkaukset s. 9).

Turpeen alta paljastui metsäpalon jälkiä, juurien palamisesta syntyneitä läikkiä ja hiiltyneiden juurien jättämiä kuvioita. Keskellä kuoppaa oli selvästi erottuva tumma läikkä, halkaisijaltaan n. 60 cm. Syvemmälle, n. 70 cm:n syvyyteen, kaivettaessa läikkä jatkui alaspäin kaveten ja siinä erottui siellä täällä pieniä hiilen siruja.

Kuopan ympärillä ei näkynyt selvää vallia, eikä profiilikaistoissakaan voitu havaita kuopassa tai sen reunoilla kuopan kaivuun jälkiä, (kuopasta nostetun maan alle jäänyttä vanhempaa turve- tai muuta maakerrosta), vaan maakerrokset jatkuivat katkeamattomina kuopan yli.

Kaivauksessa kuopasta löytyi kvartsiesine, jossa on käytönjälkiä sekä kaksi kvartsi-iskosta. (ks. kartta kuoppa nro 12:n leikkauksista).

Kuoppa nro 6:een kaivettiin pohjois-etelä suuntainen n. 15 cm syvä ja n. 25 cm leveä koeoja, joka ulottui kuopan ylitse. Kuopan keskellä näkyi vastaavanlainen läikkä kuin kuoppa nro 12:ssa.

Lopuksi kaivausalueet peitettiin pinnaltaan alkuperäisen kaltaisiksi.

Tutkimuksen tulos

Tutkimuksen tuloksena voitiin todeta, että alueella ei ole muita muinaisjäännöksiä kuin painanteet, jotka lienevät pyyntikuoppia.

Tutkimuksen perusteella ehdotetaan painannealue rauhoitettavaksi (ks. kartta s. 10).

Helsingissä marraskuun 30 päivänä 1984



Matti Bergström

tutkija



Juha Laurén

tutkija

Kertomukseen liittyvät kartat:

- Ote peruskartasta 1:20 000 nro 2233 05 HOPSU (1980) A4 s. 6
 - kartassa tutkimusalue merkitty puneella
- Ote peruskartasta 1:10 000 nro 2233 05 D A4 s. 7
 - kartassa tutkimusalue merkitty puneella
- Yleiskartta 1:1000
 - kartasta ilmenee pyyntikuopat ja kvartsien löytö-
 paikat tutkimusalueella A2 s. 8
- Pyyntikuoppa nro 12 leikkaukset 1:20 A3 s. 9
 - piirroksesta ilmenee leikkaukset ja niiden sijainti,
 kuopan muoto ja kvartsien löytöpaikat
- Pienennyskopio yleiskartasta 1:1000 A4 s. 10
 - kartasta ilmenee ehdotus suojeltavasta alueesta

Kertomukseen liittyvät diapositiivit

- 8756 Yleiskuva pyyntikuoppa nro 12:sta ennen kaivausta.
 Kuva pohjoisesta.
- 8757 Läikkä pyyntikuopassa nro 12 turpeen poiston jälkeen.
 Kuva etelästä.
- 8758 Pyyntikuopan nro 12 profiileja kaivetaan.
 Kuva lounaasta.
- 8759 Läikkä pyyntikuopassa nro 12, kaivettu n. 30 cm:n syvyy-
 teen. Kuva lännestä.
- 8760 Profiilien leikkauspiste pyyntikuopassa nro 12.
 Kuva lounaasta.
- 8761 Läikkä pyyntikuopassa nro 12, pohjoinen kuvan oikeassa reunassa.
 Kuva ylhäältä.
- 8762 Läikkä pyyntikuopassa nro 12. Kuva idästä.
- 8763 Läikkä pyyntikuoppa nro 12:n profiilissa. Kuva lännestä.
- 8764 Koeoja pyyntikuoppa nro 6:ssa. Kuva etelästä.
- 8765 Pyyntikuoppa nro 6:n keskellä oleva läikkä. Kuva idästä.

Kertomukseen liittyvät negatiivit

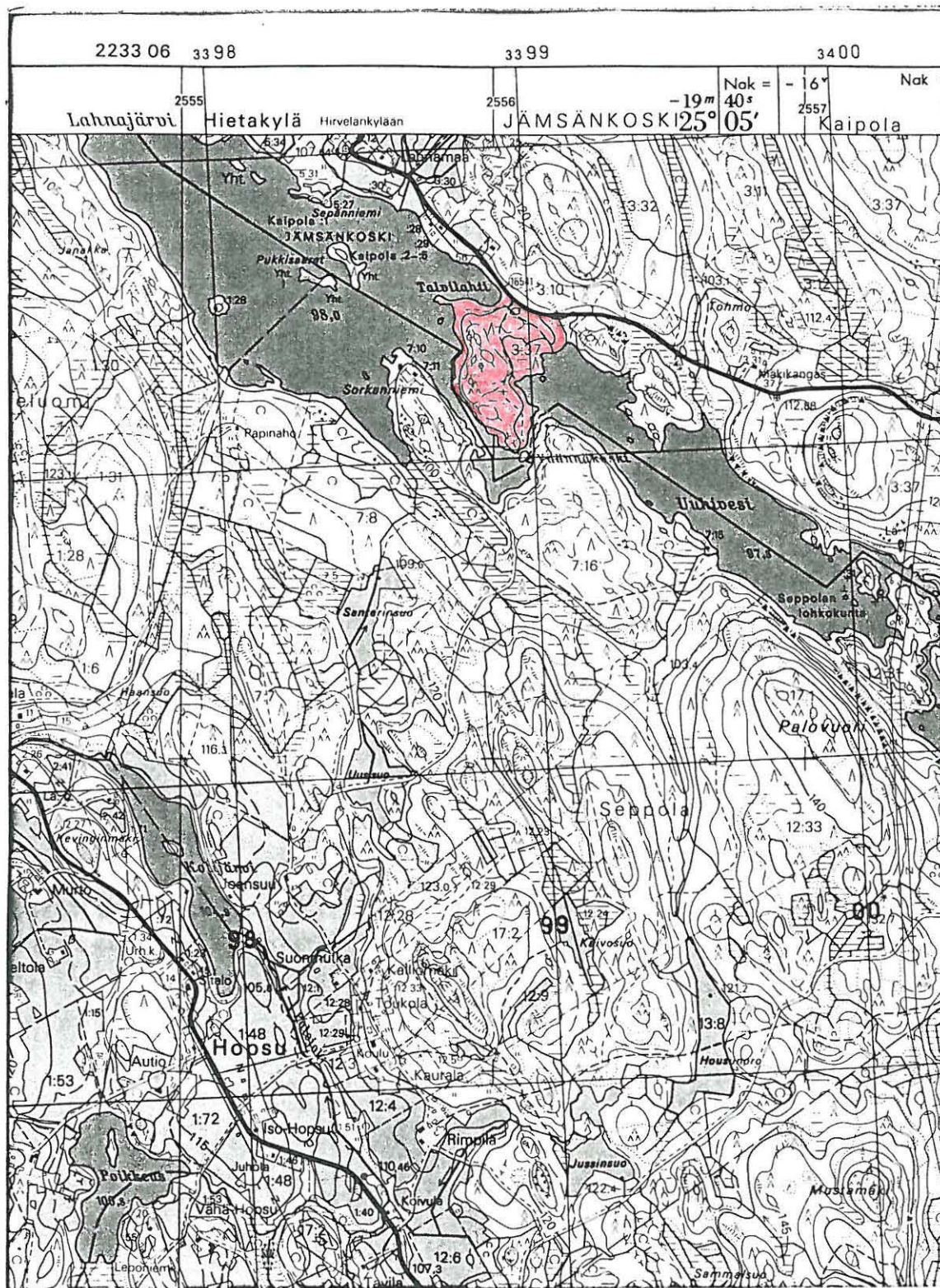
- 61061 Yleiskuva pyyntikuopasta nro 12 ennen kaivausta.
Kuva pohjoisesta.
- 61062 Läikkä pyyntikuoppa nro 12 profiilissa.
Kuva etelästä.
- 61063 Koeoja pyyntikuoppa nro 6:ssa. Kuva etelästä.

JÄMSÄNKOSKI Kaipola Väännäkoski

Matti Bergström 1984

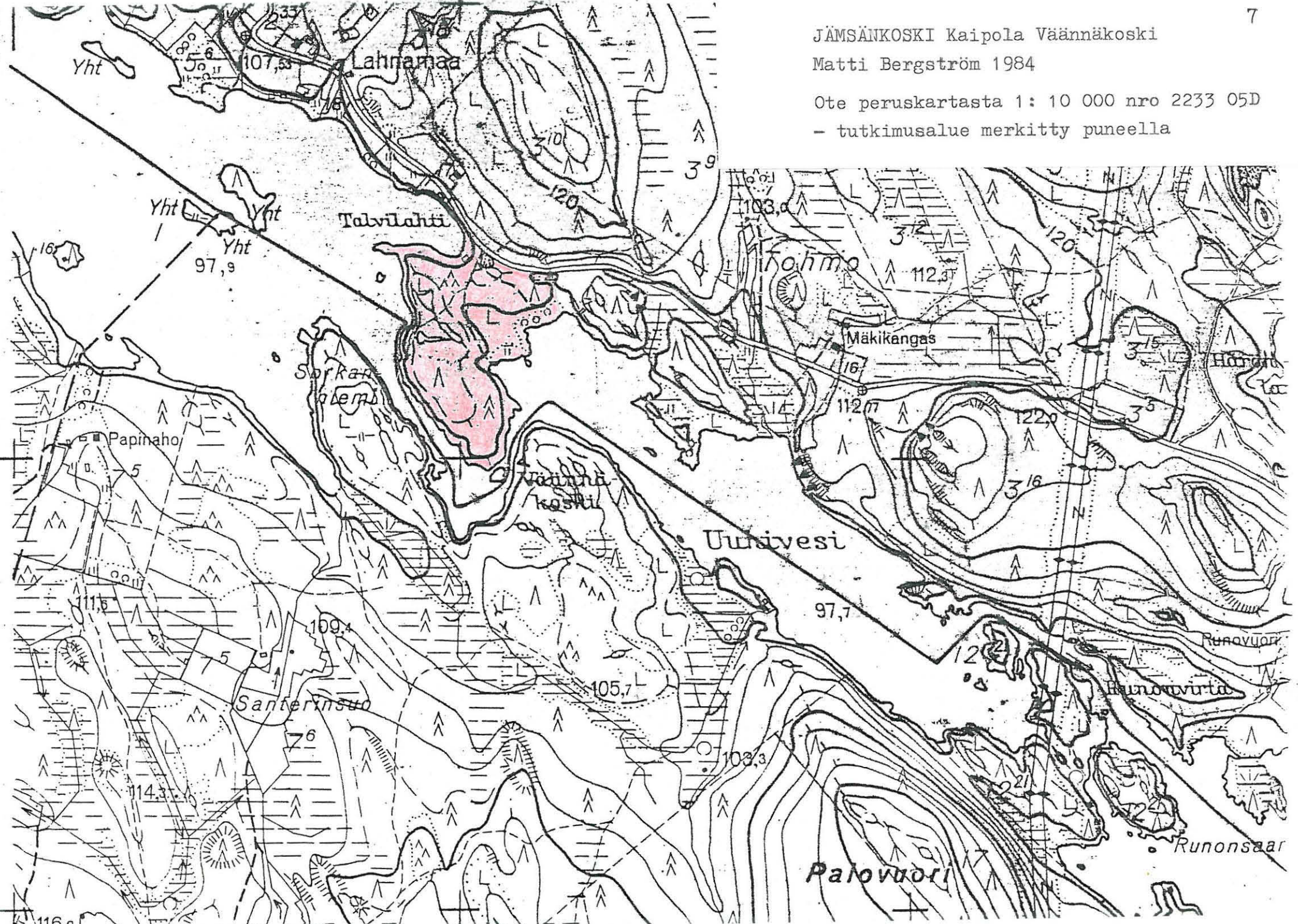
Ote peruskartasta 1 :20 000 2233 05 HOPSU (1980)

- tutkimusalue merkitty puneella



JÄMSÄNKOSKI Kaipola Väännäkoski
Matti Bergström 1984

Ote peruskartasta 1: 10 000 nro 2233 05D
- tutkimusalue merkitty punella



PIENENNYSKOPIO

JÄMSÄNKOSKI, Kaipola, Väännäkoski

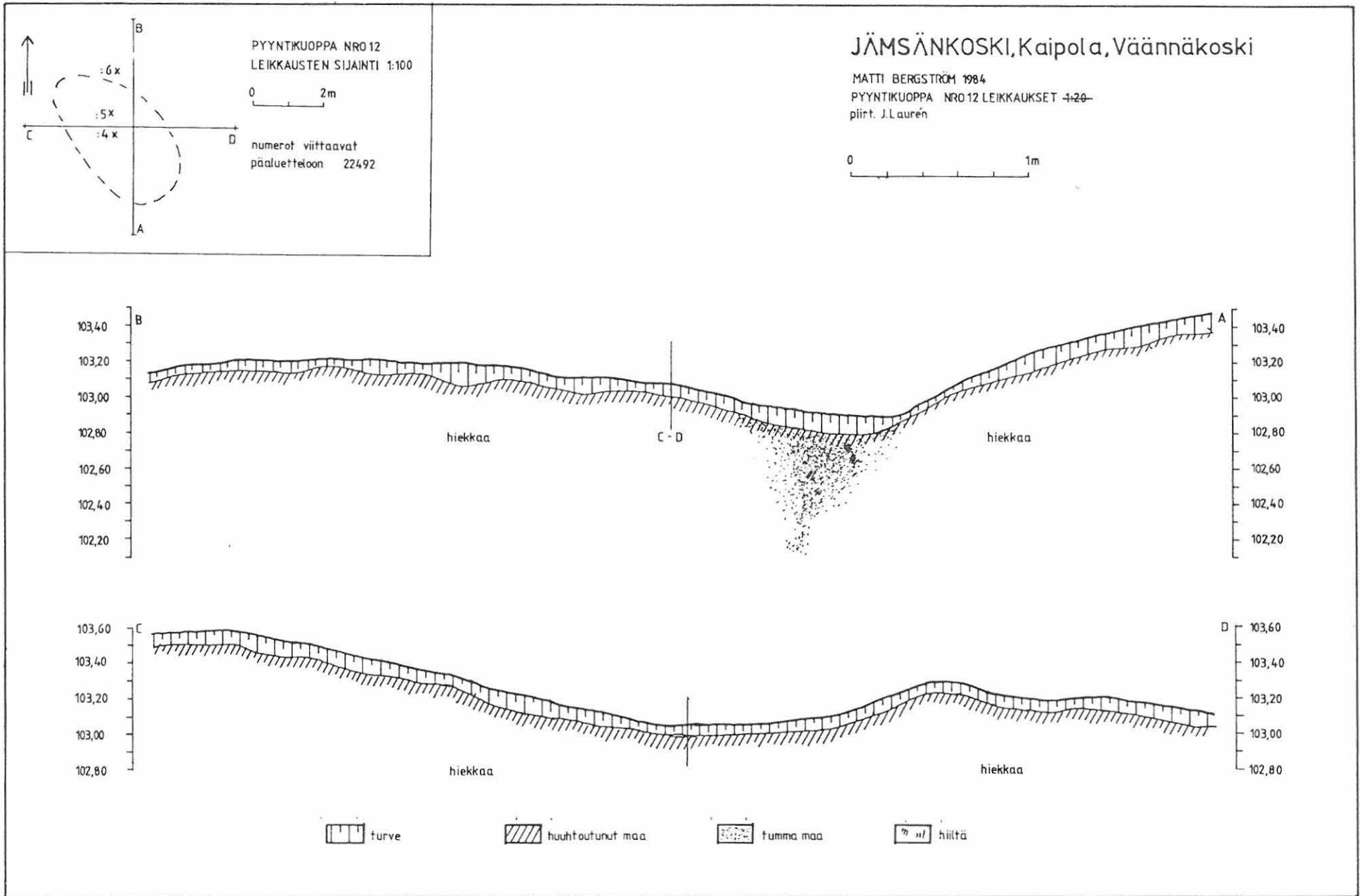
MATTI BERGSTRÖM 1984

YLESKAIVITTA 4-5000
Karttapohjana alueen suunnitelmapaketti
pert. J. Laurén

0 10 20 30 40 50m

- = pyyntikuoppa
- x = kvartsi
- - - = suunnitelma
- - - - - = rajalinja





PIENENNYSKOPIO

JÄMSÄNKOSKI, Kaipola, Väännäkoski

MATTI BERGSTRÖM 1984

YLESKAARTTA 1:10000
Kaipolahana alueen suunnitelma-
kartta
piirtäjä Laurén

0 10 20 30 40 50m

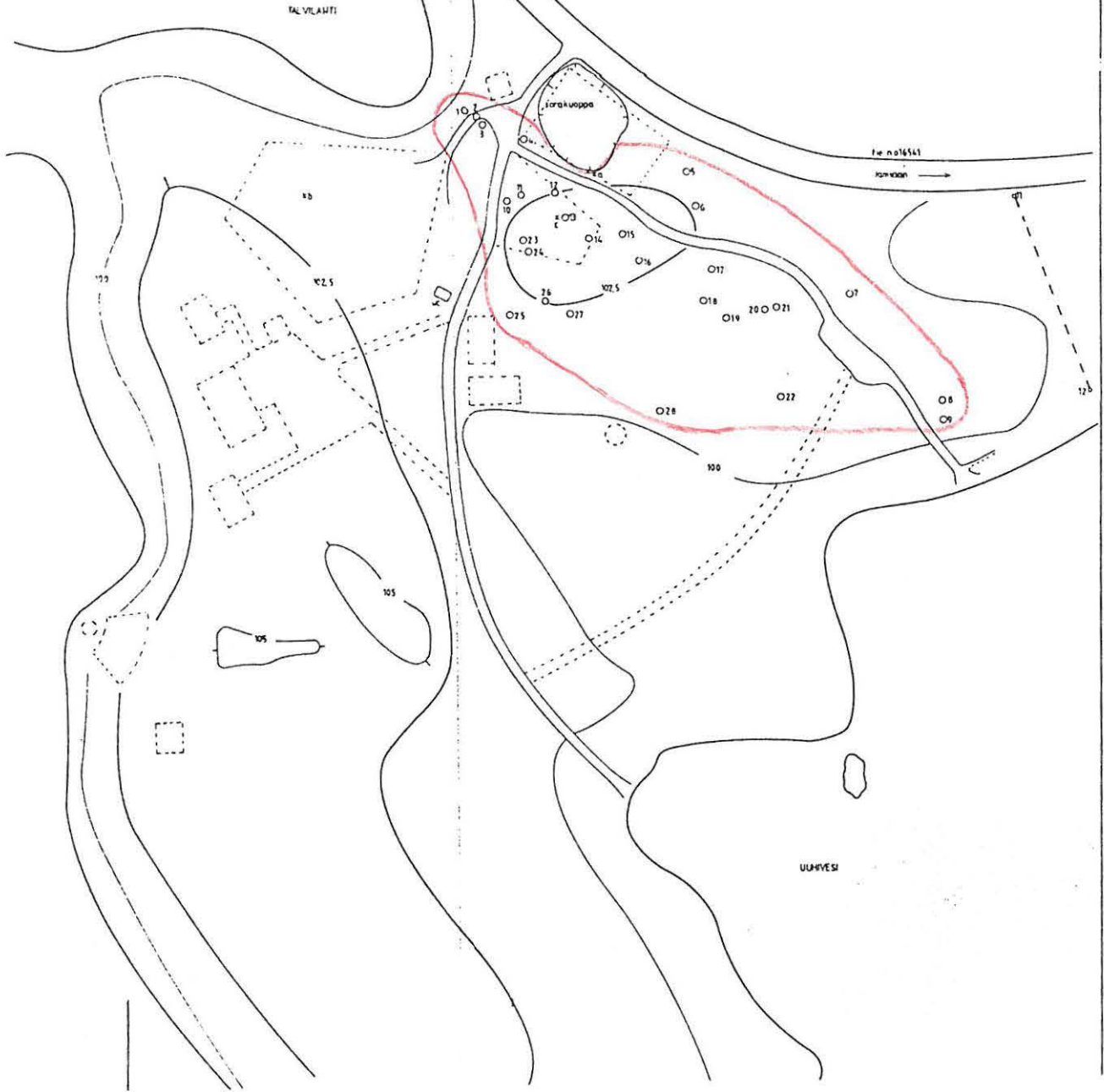
○ = pöytäkuoppa

× = kvartsi

--- = suunnitelma

- - - = rajatinja

**punaisella rajattu ehdotus
rauhoitus alueesta**



JÄMSÄNKOSKI Kaipola Väännäkoski
Matti Bergström 1984

Kuva
Tehemästä

7

o

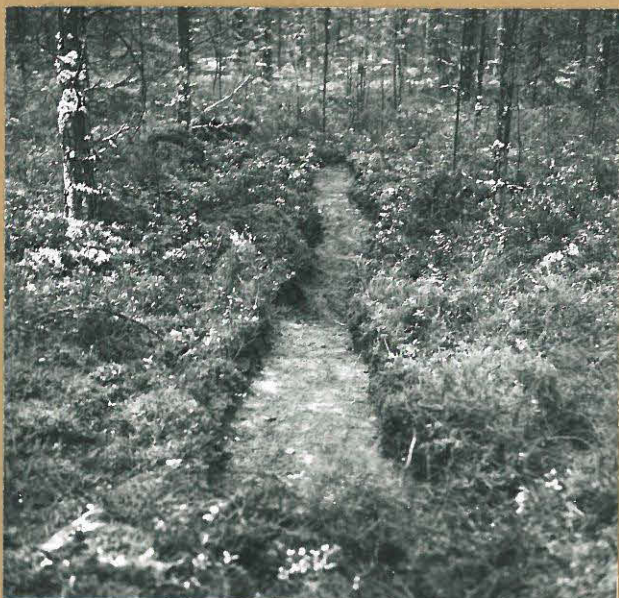


61061

Yleiskuva pyyntikuopasta nro 12
ennen kaivausta. Kuva pohjoisesta.
Kuvannut Juha Laurén.

61062

Läikkä pyyntikuoppa nro 12 profii-
lissa. Kuva etelästä.
Kuvannut Juha Laurén.



61063

Koeoja pyyntikuoppa nro 6:ssa.
Kuva etelästä.
Kuvannut Juha Laurén.