

KAARINA LITTOINEN MUIKUNVUORI

Kivi- ja rautakautisen asuinpaikka-alueen
lisätutkimusseloste

Päivi Kankkunen 1992

Arkesol. 07 . 22/10.2.1993

M

KAARINA LITTOINEN MUIKUNVUORI
lisätutkimusseloste 1992
Päivi Kankkunen


KAARINA LITTOINEN


MUIKUNVUORI


P. Kankkunen 1992

yleiskartta
mk 1:1000



 v. 1992 tutkimusalue

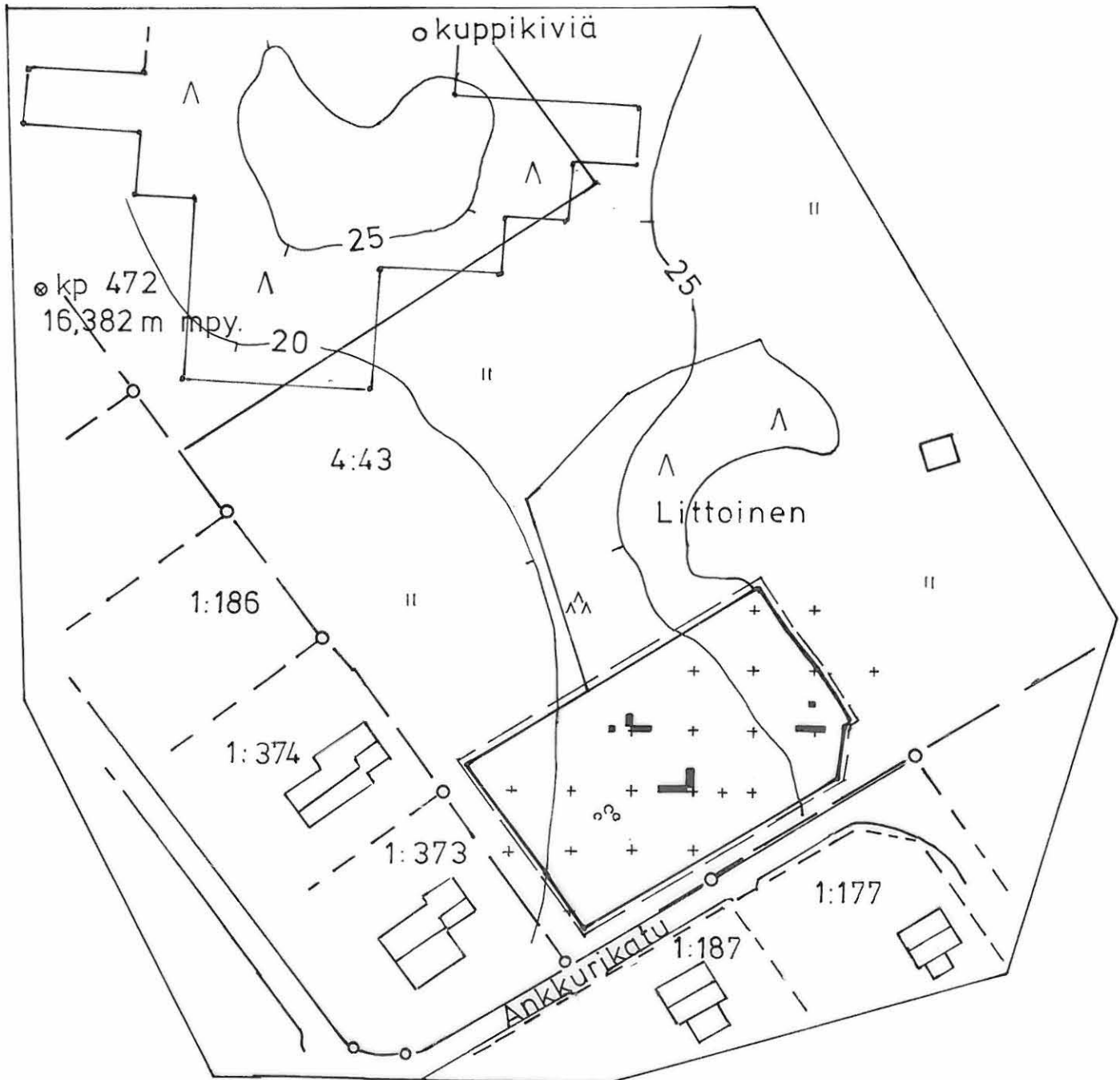
 v. 1992 kaivetut alueet

 v. 1990-91 tutkimusalueita

neulapohjoinen



yleiskarttojen 1990-91 sekä Kaarinan kunnan
kaavakartan XIX:11-12 pohjalta piirt. K. Katiskoski



KAARINA LITTOINEN MUIKUNVUORI

lisätutkimusseloste 1992
Päivi Kankkunen

Omakotitaloalueeksi kaavoitetulla Muikunvuoren alueen osalla oli aluesuunnittelija Tuija Soinisen johdolla koekaivettu kaavoitettu alue 10-5 m:n verkostossa koekuoppien avulla sekä otettu alueelta fosfatinäytteet. Löytöinä tältä alueelta oli saatu multakerroksesta kolmesta eri koekuopasta 5 kvartsi-iskosta ja yksi pieni keramiikan pala, 0-10 cm:n syvyydeltä (!). Havaintoja kulttuurikerroksesta ei tehty, fosfaattianomaliaita ei ollut. Koekaivausryhmä määrättiin suorittamaan lisäkaivauksia samalle alueelle ajalla 8.-12.1992.

1991 koekaivauksissa löytöjä sisältäneiden koekuoppien ympärille avattiin metrin levyiset ja 2-5 m pitkät koeojat.

Multakerros oli alueella vaihtelevan paksuinen, jopa 60 cm, sen alla oli savea. Kaikki löydöt - kuten 1991 vuoden löydötkin - ovat löytyneet multakerroksesta. Yhteensä avattiin 20^m. Koeojat kaivettiin pelkoilla ja lopuksi kaivausalueet peitettiin.

Löytöinä saatiin yhteensä kaksi kvartsiesinettä, kolme kvartsi-iskosta ja viisi kuonan kappaletta; kaikki peltomultakerroksesta. Havaintoja kiinteistä rakenteista ei ole; itäisimmällä koeoja-alueella oli myöhäinen pelto-oja. (KH 27503:1-8).

Alueelta aiemmin piirrettyssä yleiskartassa on omakotialueeksi kaavoitettu osa-alue kartoitettu noin 2,5 m:n tarkkuudella (?). Allekirjoittaneella ei ollut kenttätöaikana aikaisempaan kartoitukseen liittyvää tietoa ja näin ollen 1992 kaivetut koealat paalutettiin maastossa olevien paalujen mukaisesti. Omakotitaloalueen koekuoppien ilmoitetut mittaukset lähitaloihin eivät pidä paikkaansa, samoin on ko. alueen paalutuslinjojen suunnat epäselvät. Näistä puutteista johtuen ei kesän 1992 lisäkaivausalueiden tarkkasijainti ole tiedossa; kaivetut alueet on sijoitettu annettujen koekuoppakoordinaattien mukaisesti T. Soinisen kaivauskertomuksessa 1991 olevan liitekartta 3:sen mukaisesti, tästä kartasta puuttuu kuitenkin pohjoisnuoli, joka on otettu T. Soinisen yleiskartasta.

Helsingissä, 21.1.1993


Päivi Kankkunen

LIITE: yleiskartta 1:1000, A4