

KALVOLA KEIKKALA HOMMOSENKÄRKI

Hautakummun koekaivaus

Anna-Liisa Hirviluoto 1963

7/2. 24/2-64

4

Kalvolan Keikkalan kylän Hommosen-kärjen hautakummun koekaivaus 7. 7 1963. Kertomukseen kuuluu karttaliite ja valokuvaliite, jonka filmit on lueteltu seuraavasti: 29150-29151. Ks. Appelgren-Kivalon karttaa vuodelta 1914(?) sekä H. Salmon Kalvolan inventointikertomusta vuodelta 1944, nro<sup>4</sup>/2 top. arkistossa.

Hämeen läänin Maanmittauskonttorin insinöörin Martti Pajarin pyydettyä tietoja Kalvolan rakennuskaava-alueella sijaitsevista esihistoriallisista muinaisjäännöksistä, tuli kaava-alueella sijaitsevan Keikkalan Hommosenkärjen tutkiminen ajankohtaiseksi. Tämän johdosta allekirjoittanut suoritti hautakummulla tutkimuksia mainittuna päivänä.

Hommosenkärki sijaitsee n. 1 km Kalvolan kirkosta melkein länteen Äimäjärven itärannalla (paikka on merkitty karttaan, joka on liitetty Kalvolan Könnölänniemen tarkastuskertomukseen vuodelta 1963), n. 100 m pohjoiskoilliseen kauppias Suomisen huvilasta (aikaisemmin se on ollut insinööri Norstedtin omistuksessa). Kumpu on tasaisen peltoaukean keskellä. Maa-alue kuuluu Hommosen taloon. Maanomistaja on mv Eero Ihamäki.

Puheena oleva hautakumpu on poikkeuksellisen komea lajissaan. Se on kauttaaltaan erittäin vahvan turpeen peittämä. Koko on 14 x 11 m; korkeus on 3-2 m. Raunion etelärinteeseen tehtiin koekuoppa, josta löytyi 20 cm:n syv. nokista kiveystä ja keramiik-

(KM 15364:1)

kaa Kiveyksen tiiviin rakenteen tähden kumpuun ei voitu tehdä suurempaa koekuoppaa.

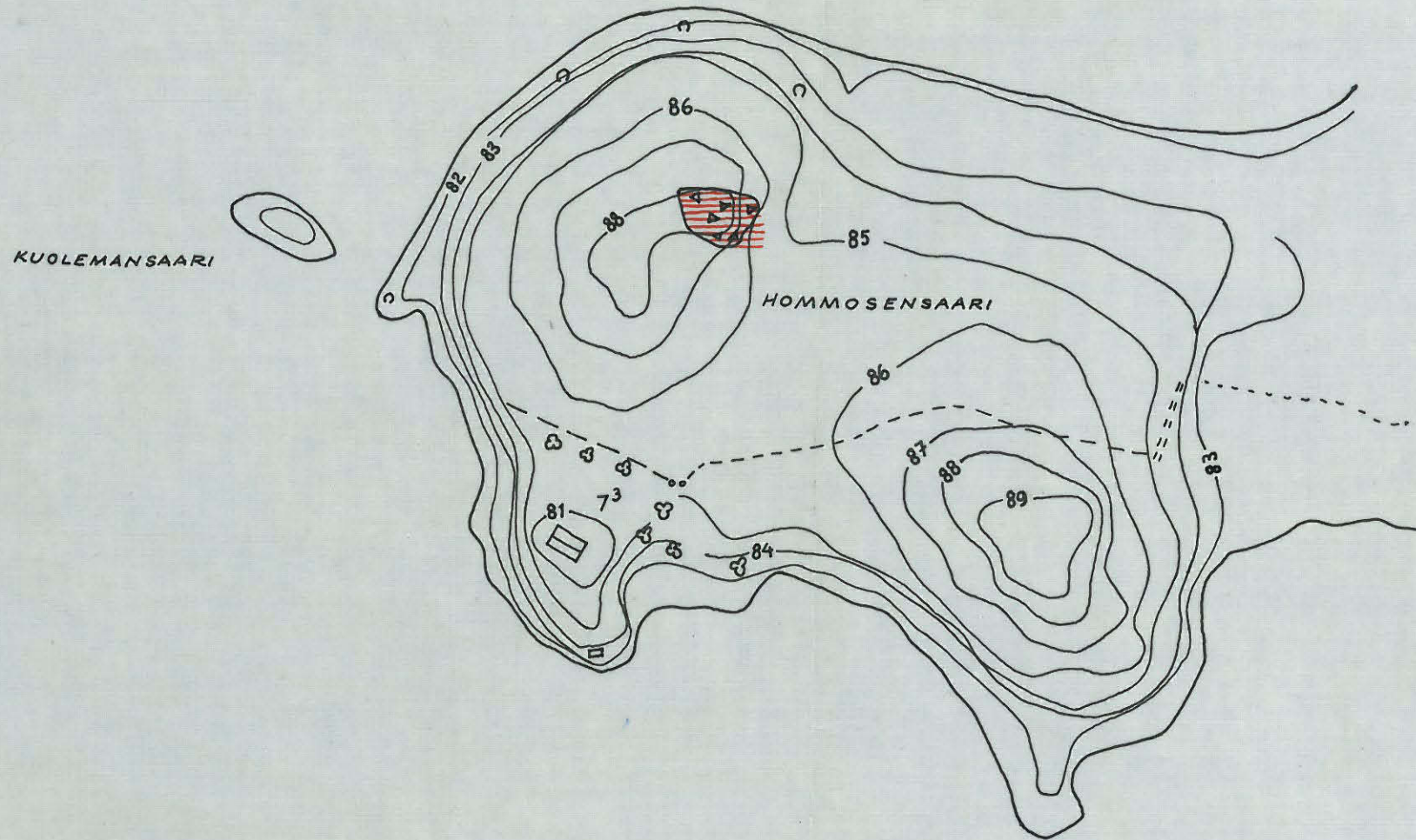
Hautakummun läheisyydessä sijaitsevan Suomisen huvilan perustuksista ja pihasta on aikoinaan löydetty runsaasti rautakautiseen polttokalmistoon kuuluneita esineitä (KM 6644:1-8, 6708:2-16, 7893:1-7, 7949:1-2, 8081:1-2). Edelleen kiinnitti allekirjoittanut huomiota siihen, että Suomisen huvilasta n. 150 m itään, peltojen ympäröimän kumpareen reunassa, todennäköisesti peltotöissä syntyneessä leikkauksessa oli vahva nokimaa ja palanutta kiveystä. Löytöjä en siinä havainnut.

Hommosen kärjen raunio on merkitty Kalvolan suunnitella olevaan rakennuskaavaan.

Helsingissä 24. 3 1964

*Anna-Liisa Hirviluoto*  
Anna-Liisa Hirviluoto

ÄIMÄJÄRVI



KALVOLA , Keikkala , Hommosen kärki

1:2000

Ote rakennuskaavasta

Kuuluu A-L Hirviluodon tark. kert.  
vuodelta 1963.

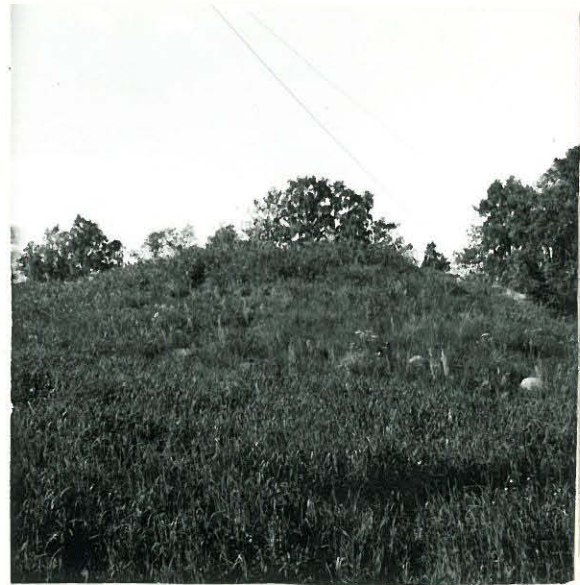
Kalvola, Seikkala, Hommosen kirkko.

29150



Kalvola, Hommosen kirkko,  
hautausmaahan.

29151



Ks. ed.

käännä

Valok. A-L. Hirviluoto - 63

# KALVOLA HOMMOSEN KÄRKI KARTTA

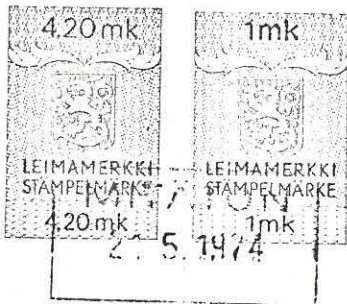
osasta HOMMONEN-nimisen tilan RN:o 740 j<sup>m</sup> 727C tilusta  
KEIKKALAN kylässä KALVOLAN kunnassa  
HÄME N lääninä.

v. 1906-08 osittain toimitettuun ja v. 1965 täydennettyyn mittaukseen  
 perustuvasta, 31 8 1965 maarekisteriin merkityn lohkomis

toimituksen N:o 78167 kartasta oikein jäljennetyksi todistaa  
Hämeen läänin maanmittauskonttorissa touko kuun  
17 päivänä 1974

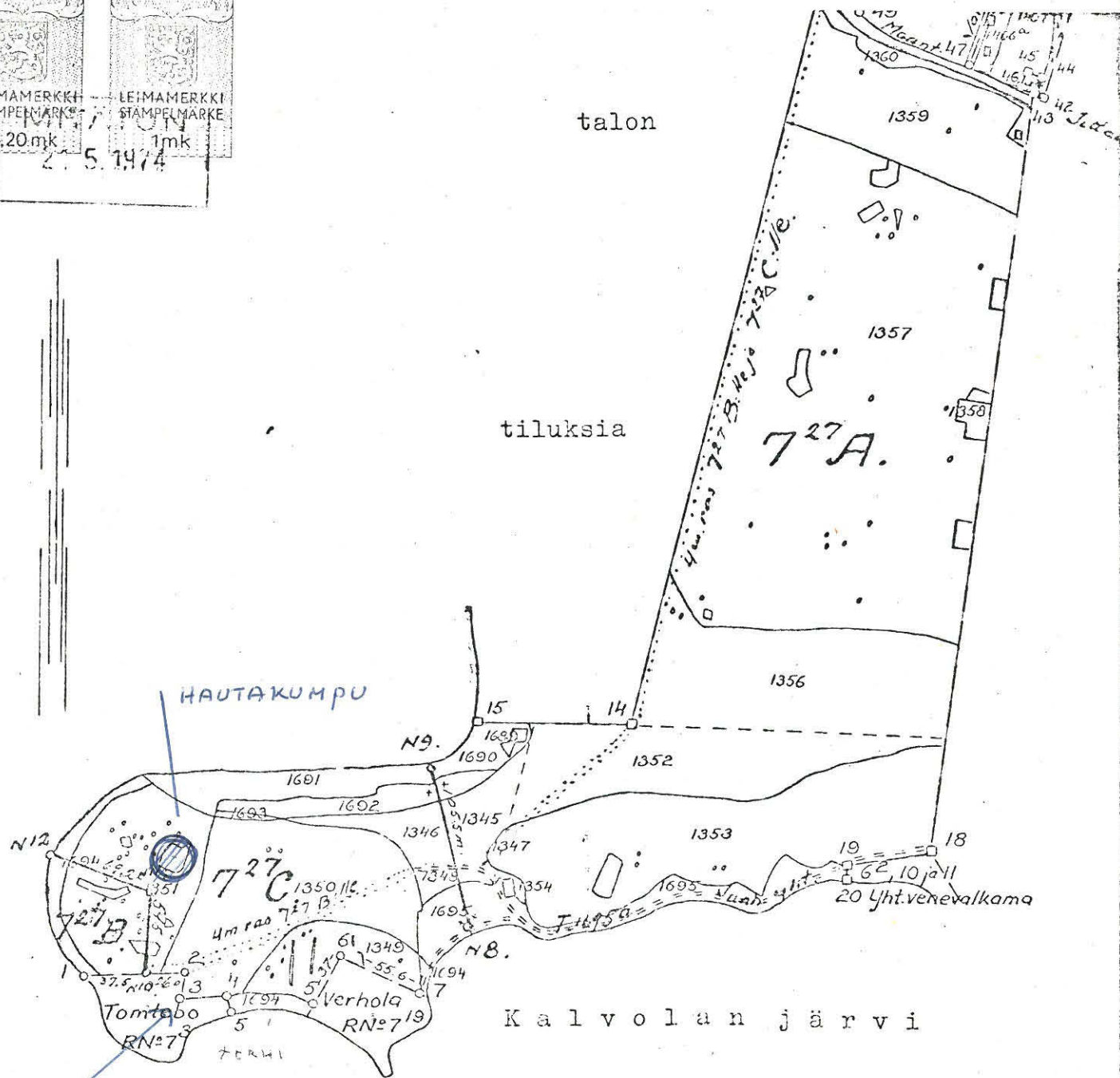
Arkistonhoitaja

*Erkki Verio*  
 Erkki Verio

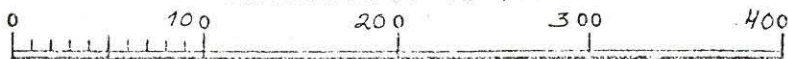


talon

tiluksia



RUNSAASTI KALMISTO Mittakaava 1:4000  
 Löytöjä



Tilaus N° 5469/74  
 Säil. N° 8140  
 Uuno Järvelä

leima 5.20mk