

K A R J A A M A L M K U L L A

Kivikautisen asuinpaikan kaivaus

Anja Sarvas 1979

Karjaa, Malmkulla.

Kivikautisen asuinpaikan kaivaus kesällä 1979.

Maanomistaja: Rouva Frida Liljeberg, os. Raseborgsgatan 41,
10900 Hanko.

Peruskartta 2014 08, koord. x = 6662 30, y = 483 18.

Aikaisemmat löydöt paikalta KM 18172 : 1-3 (Anna-Liisa Hirviluodon poimimia v. 1970).

Kertomukseen liittyy 5 karttaa (sivut 3-7) ja 2 kuvataulua (sivut 8-9). Kuvien negatiivit on numeroitu 51635-51645.

Löydöt on luetteloitu KM 20633:1-206.

s. 5 ja 7 KOKOA A3
KARTTALIIKASSA

Keväällä 1979 Museovirasto myönsi Karjaan kaupungin kulttuurilautakunnalle luvan kaivaa allekirjoittaneen johdolla Karjaan Malmkullan kivikautista asuinpaikkaa Åbo Akademin alaisen Hangon kesäyliopiston ohjelmaan sisältyvällä arkeologian kenttätöyökurssilla. Kaivaus tehtiin 4-8.6.1979 välisenä aikana ja kurssin osanottajat toimivat kaivajina. Piirtäjänä oli fil.yo. Johanna Nummela, joka myöskin on vastannut löytöjen luetteloinnista. Kartat on piirtänyt puhtaaksi hum.kand. Matti Bergström. Karjaan kaupungin kulttuurilautakunta on vastannut kaikista työn aiheuttamista kustannuksista.

Malmkullan asuinpaikka sijaitsee Helsinki-Turku-radan luoteispuolella ja Laurentiuksentien itäpuolella osittain sortuneessa hiekkarinteessä (ks. karttaa s. 3). Kaivausalue paalutettiin 2x2 m ruutuihin sortuvan penkereen reunaan. Asuinpaikkaa kaivettiin n. 70 m² laajuudelta (kartat s. 3 ja s.4). Kiintopisteenä käytettiin kaivausalueen pohjoislaidassa olevaa sementistä valettua rautatien rakentamisen yhteydessä pystytettyä kiintopistettä, jonka absoluuttinen korkeus oli 31.25 m ymp.

Maa kaivausalueella oli kauttaaltaan hienoa hiekkaa. Mitään selvästi erottuvaa kulttuurimaata ei paikalla ollut; pieniä noen- ja likamaansekaisia läiskiä sen sijaan tavattiin joissakin ruuduissa sekä ensimmäisessä että toisessa kaivauskerroksessa (kartat s. 5 ja s. 7). Lisäksi löytyi ruudusta C16 pieni savipaakku (polttamatonta) ensimmäisestä kaivauskerroksesta (kartta s. 5). Seuraavassa kerroksessa paakku hieman suureni ja sen lähetyvillä havaittiin muutama muukin pieni savipaakku (kartta s. 7). Minkäänlaisia kiinteitä muinaisjäännöksiä ei kaivausalueella ollut.

Löydöt sijoittuivat melko tasaisesti alueelle; ainoastaan ruudussa D17 toisessa kerroksessa oli havaittavissa jonkinlainen tiiviimpi keskittymä (saviastian palasia).

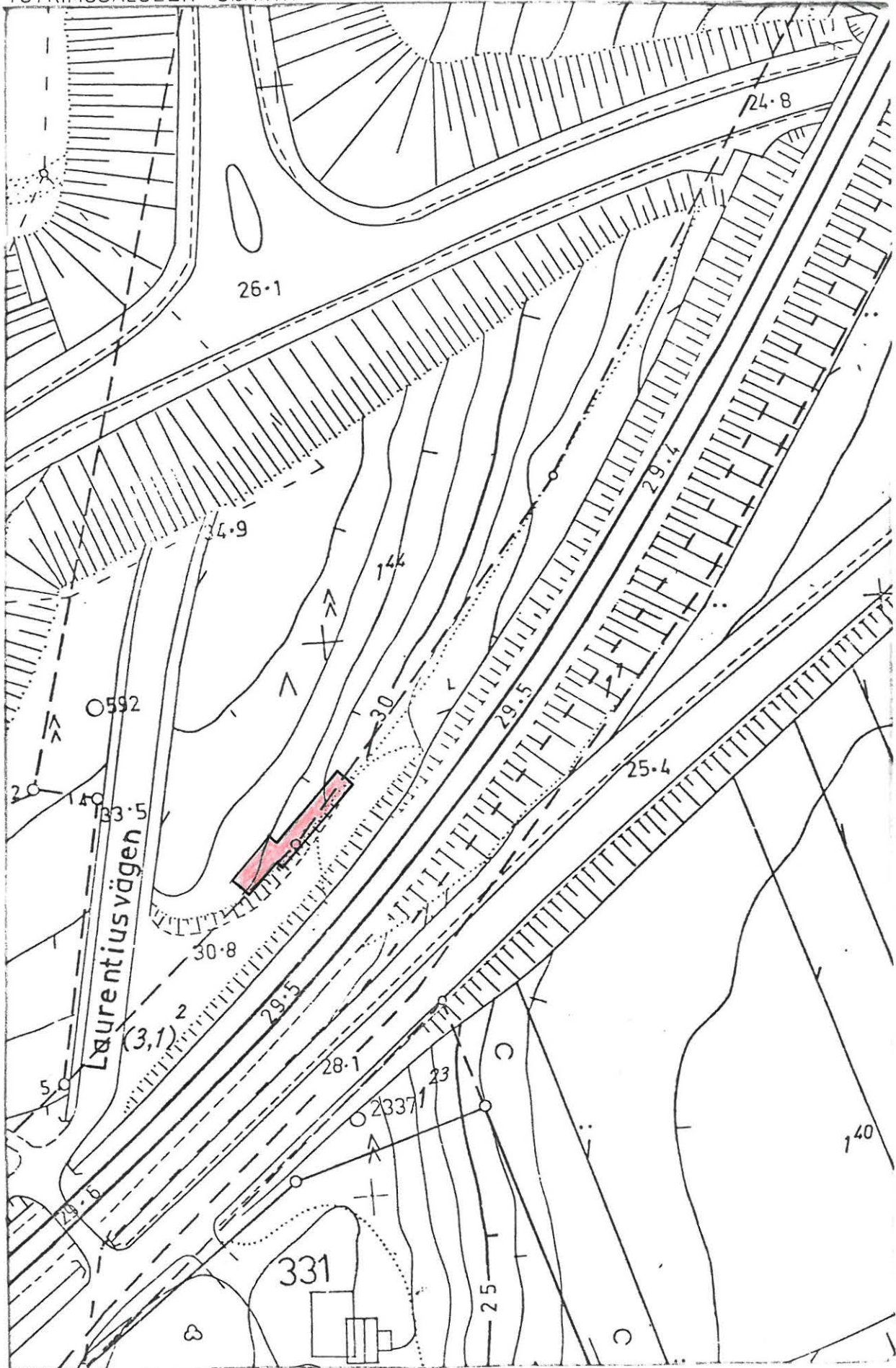
Koekuopituksella sekä hiekkapenkereen reunoja tutkimalla koetettiin selvittää asuinpaikan laajuutta. Löytöjä ei saatu yhtään reuna-alueelta, joka jatkuu kaivetusta alueesta koilliseen, sen sijaan asuinpaikka näyttää jatkuvan luoteeseen ja pohjoiseen nyt tutkitusta alueesta.

Helsingissä 20 päivänä joulukuuta 1979

Aulis Savas

KARJAA, MALMKULLA

ANJA SARVAS 1979
TUTKIMUSALUEEN SIJAINTI



KARJAA, MALMKULLA

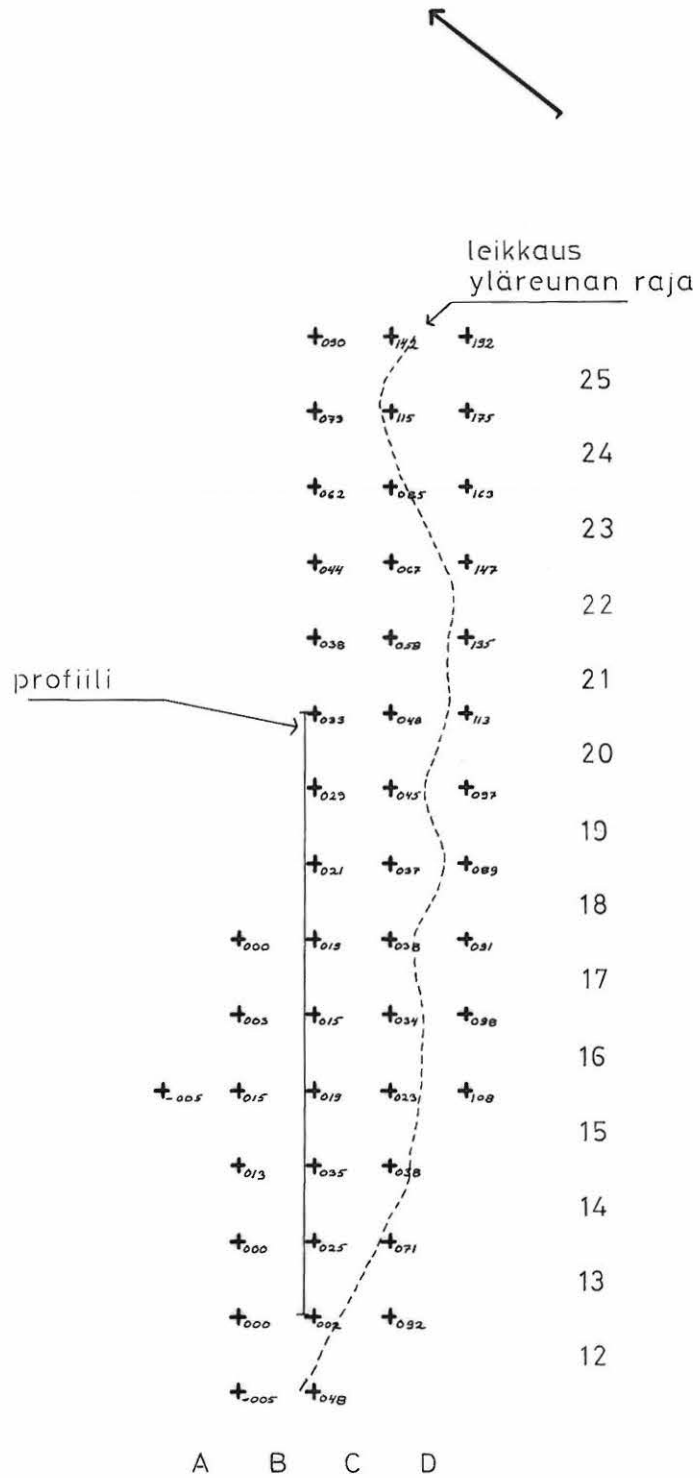
ANJA SARVAS 1979

PINTAVAAKITUSKARTTA

mk 1:200

kp.pl. 031

kp.y.m.p 31.25



KARJAA, MALMKULLA

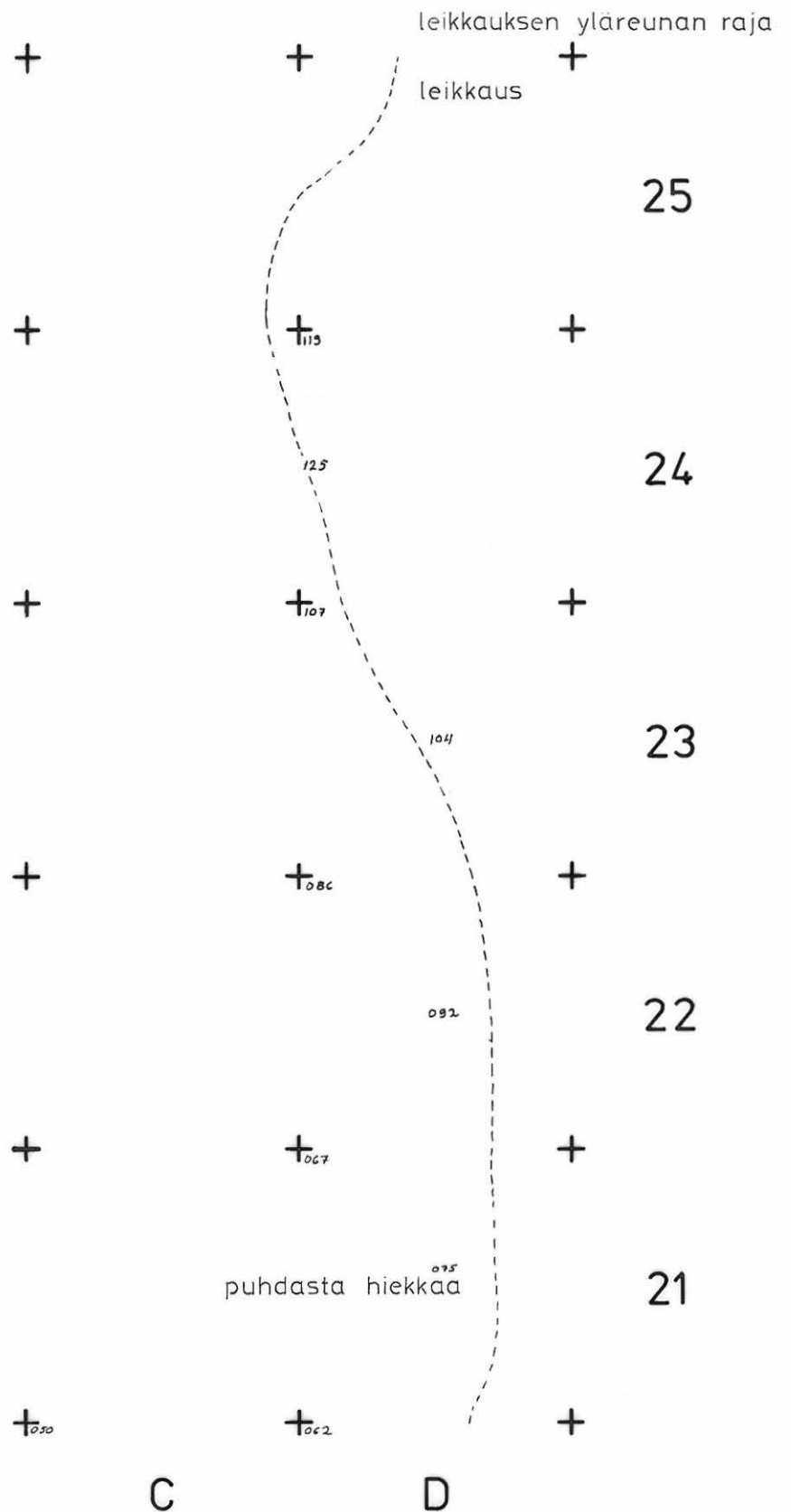
ANJA SARVAS 1979

TASO 1

mk 1:50

kp.pl. 031

kp. y.m.p 31.25



Kajaa Malmkulla



H. 51635 - 51637

Malmkullan kivinkauti-
nen asuinpaikka 8-
jaitsee Helsinki-Turku
radan myyjispuolella.
Kuva lounaasta Hel-
sinki-Hanko-tieltä.



H. 51638 - 51640

Malmkullan asuinpaikalle
paalutettin kivivasaalue
tuboutumisvaarassa ele-
välle reunalle asuin-
paikan etelälaitaan.
Kuva lounaasta.

Kajaa Malmkulla

Sivu 9.



H. 51641 - 51642

Malmkullan asuinpaikan eteläreunaa. Kuva etelästä.



f. 51643

Asuinpaikkaa kaivetaan.
Kuva lounaasta.



H. 51644 - 51645

Kaivausalueen poh-
joisreunaa.
Kuva etelästä.

Anja Säräs 1979