

Faksimilit. Asto 13/2.2.1988

M

KARJAA DEGERBY DOMARGÅRD

Rautakautisen polttokalmiston kaivaus

Anja Sarvas 1987

Karjaa Degerby Domargård. Rautakautisen polttokalmiston kaivaus kesällä 1987.

Peruskartta 2014 04 Dragsvik, painettu 1982

x= 6658 68, y= 479 46, z= n. 40

Tilan rekisterinumero I:35

Maanomistaja: Fritz Jürgenin perikunta, os. Degerby I0300 Karjaa

Kaivauskertomukseen liittyy neljä karttaa (sivut 5-8) ja kaksi kuvataulua (sivut 9 ja I0). Negatiivit on numeroitu f. 70595-70605 ja löydöt KM 237I3:I-86, diarioitu 25.9.1987. Aikaisemmat löydöt KM 23I2I:I-57 ja 23I96:I-46.

Domargårdin polttokalmistoa kaivettiin I.-5. kesäkuuta 1987. Kaivajina toimivat Hangon kesäyliopiston arkeologian kurssin osanottajat ja piirtäjänä fil. yo. Leena Engblom. Kaivauksen kustansi Karjaan kaupunki.

Kalmisto sijaitsee n. 3,5 km linnuntietä Karjaan rautatieasemalta etelälounaaseen Karjaa-Snappertuna -tien varrella n. 65 m vuosien 1983 ja 1984 kaivauspaikalta koilliseen. Itäkaakkoon viettävän, haapaa ja katajikkoja kasvavan rinteiden eteläpuolen halkaisee tieprofiili, jonka reunassa kalmisto sijaitsee. Todennäköisesti tien teossa osa muinaisjäännöksestä on jo tuhoutunut.

Kesällä 1987 jatkettiin edellisvuoden kaivausta jatkamalla linjaa I00/98-I03 itään linjaksi I00/98-I06. Pohjoispuolella avattiin ruudun I02/I02 pohjoispuolisko ja siitä itään ruudut I02/I04, I02/I06 sekä pohjoispuolelle ruutu I04/I02. Yhteensä kaivettiin 20 nelömetriä. Pintavaaituksen jälkeen turve poistettiin ja ruudut kaivettiin n. 50 cm:n syvyyteen. Kaivausalueesta piirrettiin yksi tasokartta. Runsaimmin kiveystä oli ruudussa I04/I02 sekä jonkin verran

ruutujen I00-I02/I06 itäreunassa. Kivet olivat suhteellisen tasakokoisia, halkaisijaltaan 30-50 cm. Maa-aines oli kokonaan tummaa nokimaata; ruudun I02/I06 koillisnurkassa erottui erittäin vahva nokiläikkä, joka oli 20 x 35 cm:n suuruinen.

Rautaniittejä ja -nauloja sekä rautakauden keramiikkaa ja palanutta luuta löytyi edellisvuosien tapaan runsaasti. Lisäksi löydettiin kolme keihäänkärkeä, pronssinen hevosenkenkäsolkki ja hevosenkenkäsoljen puolikas, pronssisormuksia, pronssisia vyön helakappaleita, miekan ponsi, ym.

Kaivauksen kiintopisteenä käytettiin samaa kiintopistettä kuin edellisvuosina, kaivausalueen pohjoispuolella sijaitsevaa maakiveä, jonka absoluuttinen korkeus 30,80 m mpy. on mitattu kaivausalueen kaakkoispuolella sijaitsevasta Karjaan kaupungin kiintopisteestä.

Helsingissä 25. tammikuuta 1988


Anja Sarvas

Negatiiviluettelo

- f. 70595 Kaivausalue; kuva kaakosta
- f. 70596 _ " _
- f. 70597 _ " _
- f. 70598 _ " _
- f. 70599 _ " _
- f. 70600 _ " _
- f. 70601 Työkuva; kuva lännestä
- f. 70602 Kaivausalue; kuva kaakosta
- f. 70603 Keihäänkärki KM 237I3:49
- f. 70604 _ " _
- f. 70605 Keihäänkärki KM 237I3:47

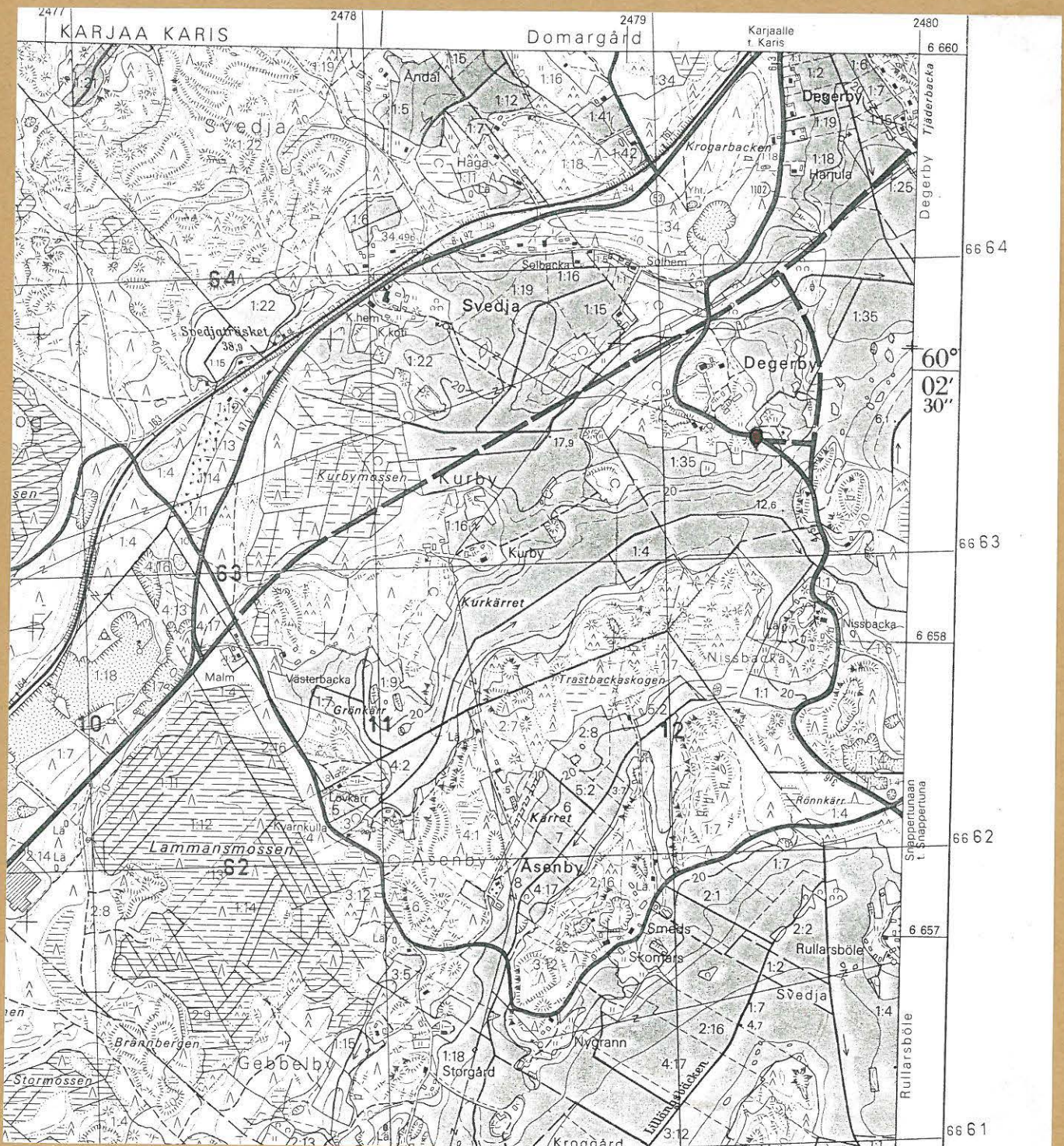
KARJAA DEGERBY DOMARGÅRD

SIVU 5

A. Sarvas 1987

PERUSKARTTA 2014 04 DRAGSVIK

x= 6658 68 y= 2479 46 z= n. 40



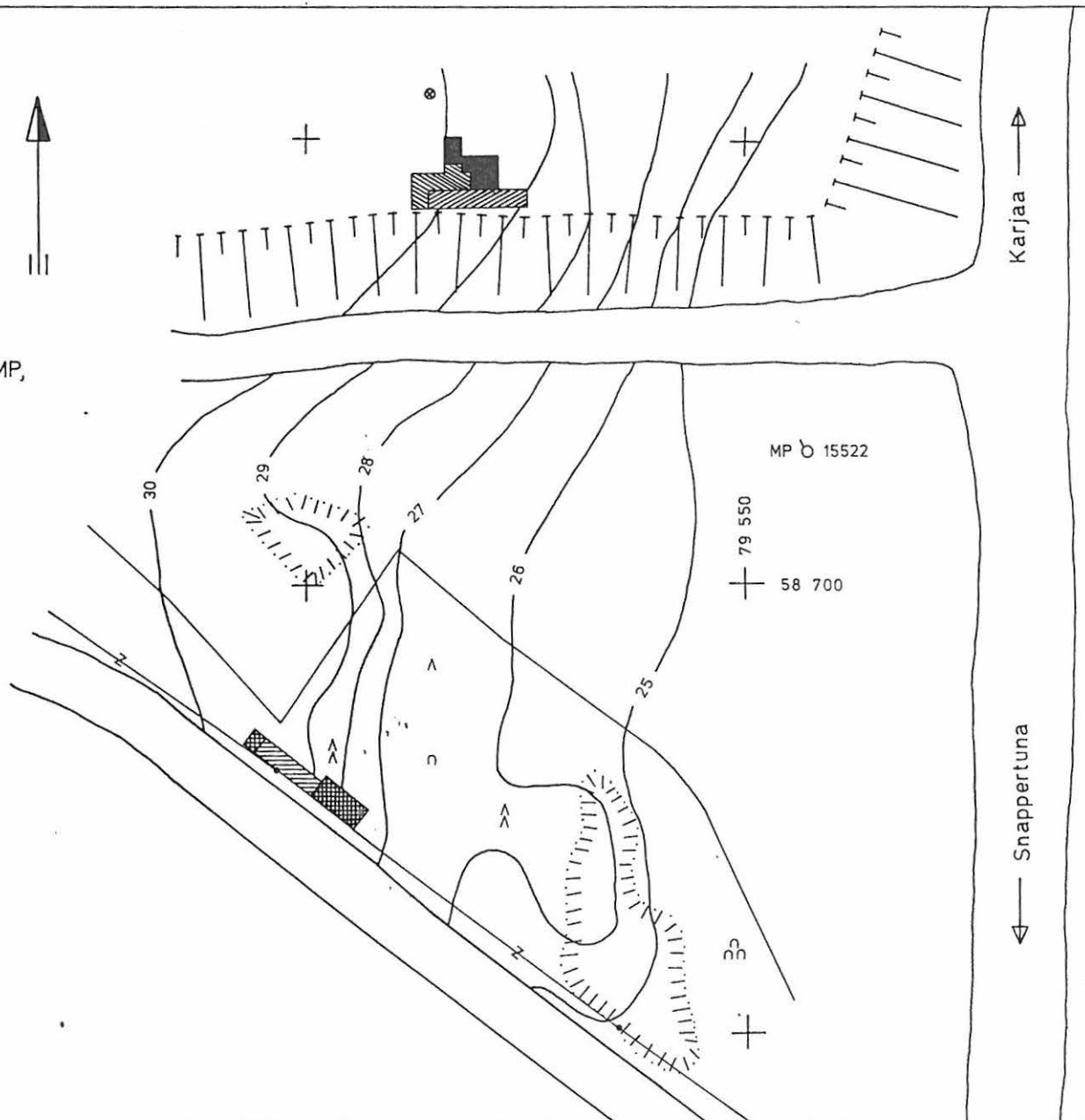
KARJAA DEGERBY DOMARGÅRD
A. Sarvas 1987

Yleiskartta 1:500
pohjana Karjaan kaupungin 1983
laatima kartta


⊙ KAIVAUKSEN KIINTOPISTE 30,80 M YMP,
LUKEMA 012

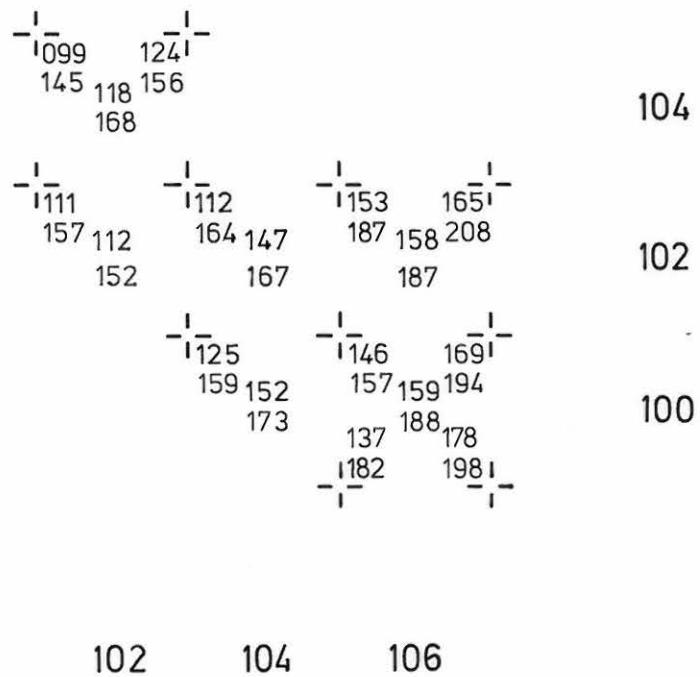

 VUODEN 1983 TUTKIMUSALUE
 1984
 1985
 1986
 1987

n Λ METSÄÄ
 -z- SÄHKÖLINJA
 PIIRT. L. ENGBLOM



KARJAA DEGERBY DOMARGÅRD A. SARVAS 1987

PINTA- JA POHJAVAAITUSKARTTA
MK 1:100  2 M
KP 30,80 M YMP, LUKEMA 012
PIIRT. L. ENGBLOM



KARJAA DEGERBY DOMARGÅRD

A. SARVAS 1987

SIVU 8



TASOKARTTA

MK 1:50  1M

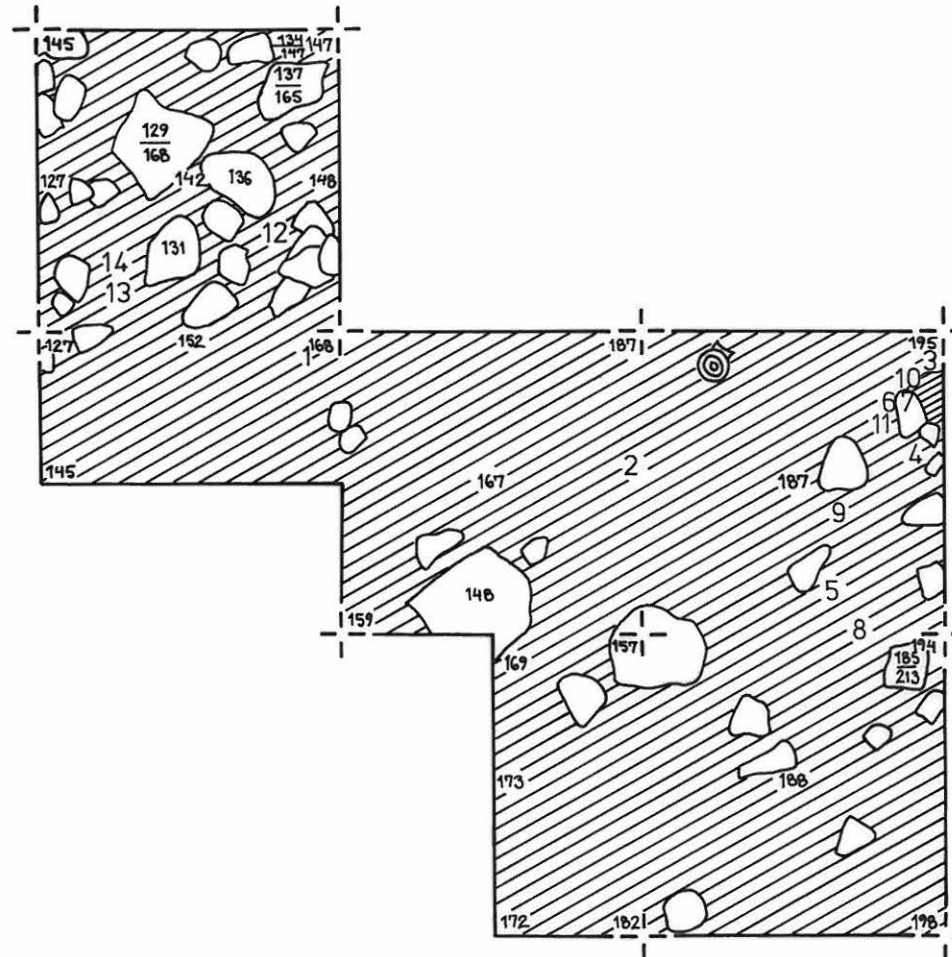
KP 30,80 M YMP, LUKEMA 012

PIIRT. L. ENGBLOM



-  tumma nokimaa
nokimaa
 kivi vaaituslukuineen

- 1 PRONSSISORMUS KM 23713:21
- 2 —"— KM 23713:33
- 3 KEIHÄÄNKÄRKI KM 23713:47
- 4 —"— KM 23713:48
- 5 —"— KM 23713:49
- 6 MIEKAN PONSI KM 23713:50
- 7 PRONSSINEULA KM 23713:51
- 8 VYÖN SOLKI KM 23713:53
- 9 PRONSSISORMUS KM 23713:54
- 10 —"— KM 23713:55
- 11 VYÖN HELAKAPPALEITA KM 23713:56
- 12 HEVOSENKENKÄSOLKI KM 23713:73
- 13 VEITSI KM 23713:74
- 14 SAVIHELMI KM 23713:75



102

104

106

104

102

100

A. Sarvas 1987



F 70596, 70598, 70595

KUVA 1 PANORAAMA KAIVAUSSALUEESTA ; KUVA KAAKOSTA



KUVA 2 KAIVAUSSALUE ; KUVA KAAKOSTA

F 70600

KUVANNUT A. SARVAS

KARJAA DEGERBY DOMARGÅRD
A. Sarvas 1987

SIVU 10



F 70601

KUVA 3 TYÖKUVA; KUVA LÄNNESTÄ



KUVA 4 KEIHÄÄNKÄRKI KM 23713:49

F 70604