

KARJAA DEGERBY DOMARGÅRD

Rautakautisen löytöpaikan kaivaus

Anja Sarvas 1984

Esimist. tulo 1/18.1.1985

KARJAA, DEGERBY, DOMARSRÖD

Rautakeutiseen löytöpaikan kaiveus.  
Anja Servas 1984.

Karjaa, Degerby, Domargård.<sup>1)</sup>

Rautakautisen kiinteän muinaisjäännyksen kaivaus kesällä 1984. Maanomistaja Fritz Jürgenin perikunta, os. Degerby, 10300 Karjaa. Peruskartta 2014 04, x = 58 67, y = 79 47. Kaivauslöydöt vuodelta 1984 on luetteloitu KM 22 442:1-123. Aikaisemmat löydöt paikalta ovat KM 21 634:1-2153, KM 21683:1-15, KM 21 684:1-6 ja 21 917:1-158. Kertomukseen liittyy 5 karttaa (ss. 3-7) ja 5 kuvataulua, joissa on kopiot negatiiveista ff 60750-60758.

Kesällä 1984 allekirjoittanut ei tehtäväkseen jatkaa tutkimuksia Degerbyn Domargårdin alueella todetulla rautakautisella löytöpaikalla. Kaivaus liittyi Helsingin kesäyliopiston ohjelmaan arkeologian kursseina, jonka kaikista kustannuksista Karjaan kaupungin kulttuurilautakunta sitoutui vastaamaan. Kaivajina toimivat kurssin osanottajat. Kartanpiirtäjänä oli HUK Päivi Pykälä-aho. Kenttätyöt suoritettiin 4.-9.6.1984. Alueella kaivettiin n. 22 m<sup>2</sup>.

Tutkimusten kohteena ollut löytöpaikka sijaitsee noin 3,7 km linnuntietä Karjaan rautatieasemalta etelälounaaseen, Snappartuna-Krogerbakken-tien koillisreunassa, noin 300 m Domargårdin kartanosta kaakkoon. Kyseessä on kaakkoon voimakkaasti viettävä metsäinen rinne, jonka tie halkaisee. Reaariä alueella on sorapitoista ja kalliota. Ympäristössä avautuu paltoaukeita.

Kaivaus aloitettiin jatkamalla v 1983 tutkittua koojaa luoteeseen ja kaakkoon 2 m levyisenä kaistaleena tien reunaan pitkin (yleiskartta s. 3). Kaivauksen aikana aluetta laajennettiin avaamalla 1 x 2 m suuruinen alue ruutujen 110/102 - 114/102 koillispuolelle. Paalutetun alueen pinnalle oli kasattu - ilmeisesti em. tien rakentamisen yhteydessä - melko runsaasti täyte- maata, joka poistettiin seulomalla siinä olevien löytöjen esiin saamiseksi. Kaikissa kaivauseruuduissa oli hyvin tummaa sisältäen saviastianpalasia ja paikoitellen erittäin runsaasti palanutta savea. Kaivauserroksia oli kolme - kaivaussyvyys keskimäärin 50 cm. Kerrokset eivät olleet toisistaan stratigrafisesti erottuvia, vaan kyseessä oli puhtaasti tekninen suoritus (kartat ss. 5 - 7). Kaikissa kerroksissa oli kiviä, mitään

<sup>1)</sup> Ks. tarkemmin Anne-Liise Hirviluodon Karjaan inventointi- kertomusta. Paikka esiintyy siinä nimellä Karjaa, Degerby, Domargård 2 ja on luettelossa n:o 26.

rakenteita ne eivät näyttäneet muodostavan. Paikalla olleisiin rakenteisiin viittaa kuitenkin ruudusta 112/100 löytynyt palaneen saven keskittymä, joka saattaisi olla peräisin esim. lattia-asta, koska saven palasten yksi tahko on suora.

Saviastianpalasten, palaneen saven ja savikuonan lisäksi ruuduista löytyi rautaesineita tai sellaisten katkelmia, savikielkojen ja pronssisen veitsen katkelmia sekä pii- ja kvartsi-iskoksia.

Kaivauksen kiintopisteenä käytettiin maakiveä, joka sijaitsee kaivausalueen lounaispuolella, ojan penkassa (yleiskartta s. 3). Kiintopisteen absoluuttinen korkeus on 29,97 m ymp. vaaittuna kaivausalueen lounaispuolella olevasta Karjaan kaupungin kiintopisteestä, jonka korkeus on 35,501 m ymp. Maanpinnan kaltevuuden vuoksi oli vaaituskojeella kaksi erillistä paikkaa kaivauksen kiintopisteen pysyessä samana. Selvyyden vuoksi käytettäessä vaaituskojeen paikkaa n:o yksi kutsuttiin kaivauksen kiintopisteeksi myös yhdeksi; vastaavasti käytettäessä vaaituskojeen paikkaa kaksi nimettiin kiintopiste samalla numerolla.

Muinaisjäännöksiä ei pystytty kokonaisuudessaan tutkimaan kesällä 1984, vaan siitä jäi kaivamatta nyt tutkitun alueen koillis- ja lounaispuolella olevat alueet. Ottaen huomioon nyt saadut tutkimustulokset ja muinaisjäännöksen vähittäisen tuhoutumisen tien leikkauksen vuoksi tutkimuksia olisi syytä jatkaa tällä alueella. Kaivauksen lopuksi tutkimusalue täytettiin ja siistittiin mahdollisimman hyvin.

Helsingissä marraskuun 22. päivänä 1984

*Aujo Savas*

# KARJAA, DEGERBY, DOMARGÅRD ANJA SARVAS 1884

YLEISKARTTA: POHJANA KARJAAN KAPUNGIN  
1864 1863 ALUEESTA LAATIMA KARTTA

1:10000  
10 M

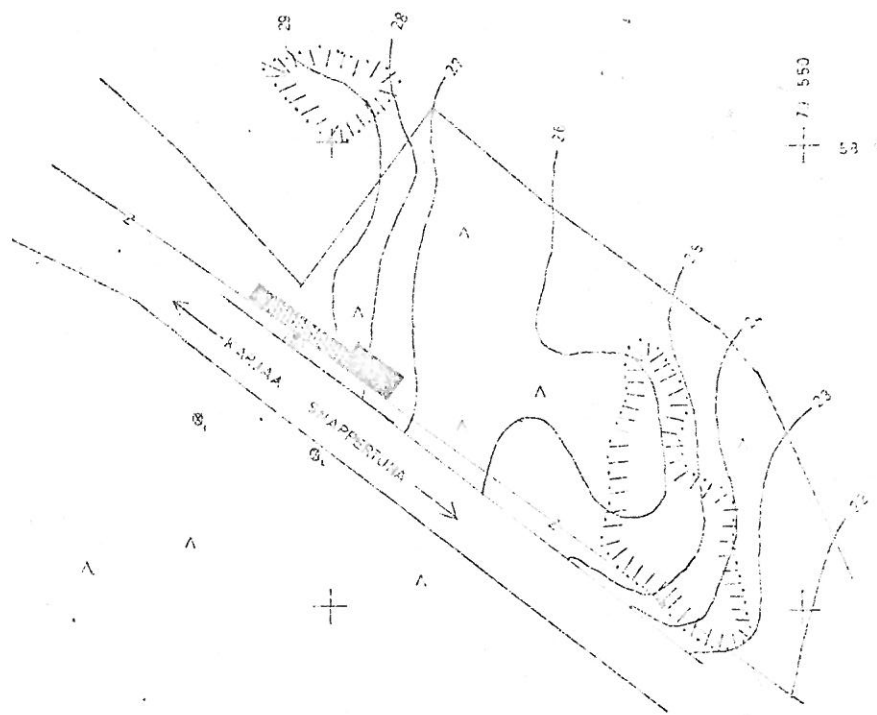
- X<sub>1</sub> - KANNAKSEN KIINTOPISTE 1 (=201) = 29,97 M MPY
- X<sub>2</sub> - KANNAKSEN KIINTOPISTE 2 (=004) = 29,97 M MPY
- D<sub>1</sub> - KANNEEN PAINKA 1 KANNAKSELLA
- D<sub>2</sub> - KANNEEN PAINKA 2 KANNAKSELLA
- Q - KANNEEN KIINTOPISTE (=35 501 M MPY)
- Y 1884 TUTKIMUSALUE
- Y 1863 TUTKIMUSALUE
- ▲▲▲ METSÄÄ
- SÄHKÖLINJA
- RAITTIPAINA PYSÄLÄ AHD



7097  
Q +35 501

75 61  
59 650

77 550  
59 730



# KARJAA, DEGERBY, DOMARGÅRD

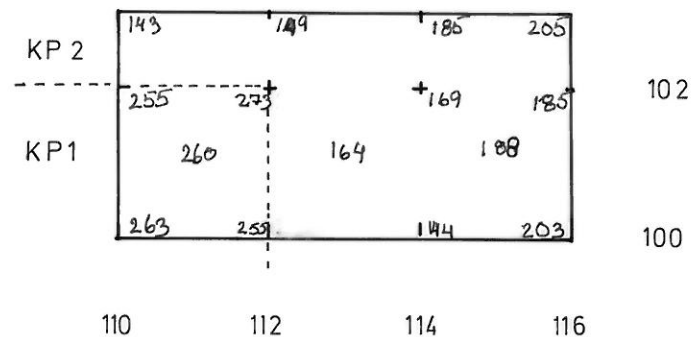
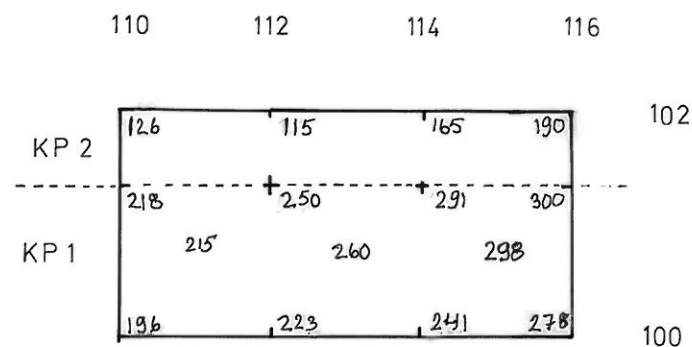
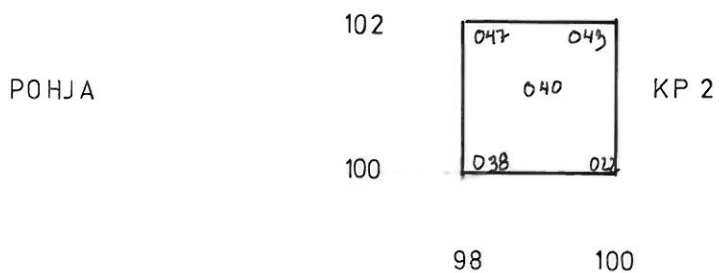
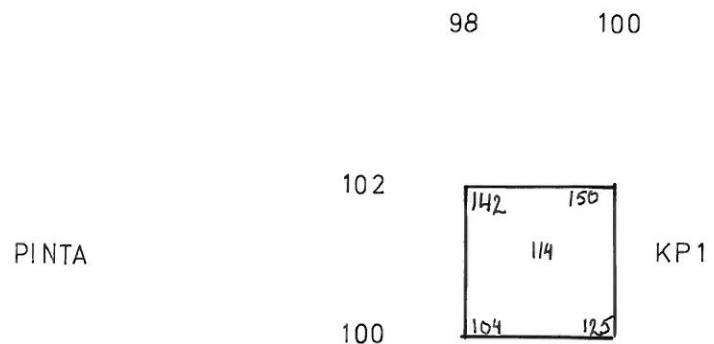
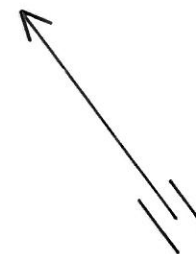
ANJA SARVAS 1984

PINTA - JA POHJAVAAITUSKARTTA  
MK 1:100

2 M

KP 1 = 281 = 29,97 M MPY.

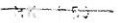
KP 2 = KP1 = 004 = 29,97 M MPY  
PIIRT. PÄIVI PYKÄLÄ - AHO



KARJAA, DEGERBY, DOMARGÅRD

ANJA SARVAS 1984

TAID. 1



1 M

KP1 = 29,97M YMP. (=2811)

KP2 = KP1 = 29,97M YMP. (=004)

TUMMA KULTTUURIMAA

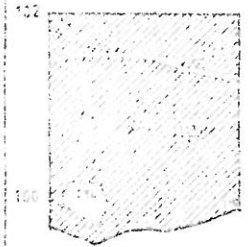
HEIJÄ

KANTO

PIIHT. PAIVI PEKALA-AHO



98 100 102 104 106 108 110 112 114 116



KP1 (TUTKITTU V. 1985)

98 100 102 104 106 108 110 112 114 116



KP 1

KP1

KP 2

KARJAA, DEGERBY, DOMARGÅRD

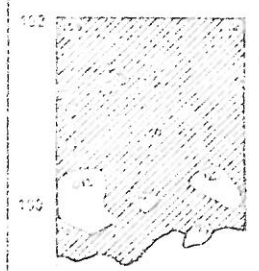
ANJA SARVAS 1984

TASSO 2  
MK 193

1 M  
KP 1 = 29,97 M YMP (= 281)  
KP 2 = KP 1 = 29,97 M YMP (= 604)  
TUUKKA KULTTUURIMAA  
PIIRT. PAIVI PYKÄLÄ-AHO

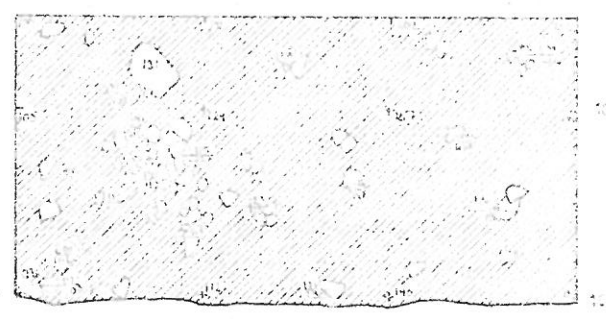


98 100 102 104 106 108 110 112 114 116



KP 1 (TUTKITTU V. 1983)

98 100 102 104 106 108 110 112 114 116



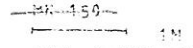
KP 2



KARJAA, DEGERBY, DOMARGÅRD

ANJA SARVAS 1984

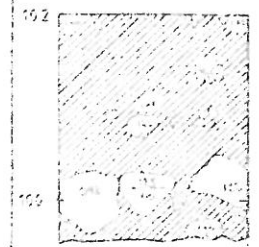
TASO 3



- KP 1 = 20,07M YMP (= 2011)
- KP 2 = KP 1 = 29,97M YMP (= 1004)
- TUMMA KULTTUURIMAA
- VAALEA HIEKKA
- PIIRI: PAIVI, PYKALA-AHO

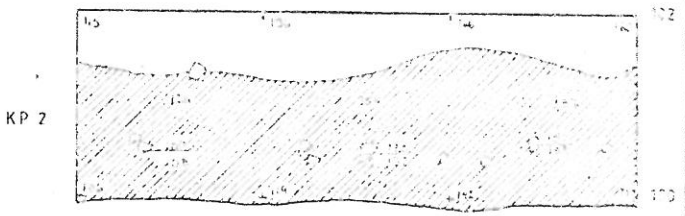


98 100 102 104 106 108 110 112 114 116



KP 1 (TUTKITTU V. 1983)

98 100 102 104 106 108 110 112 114 116

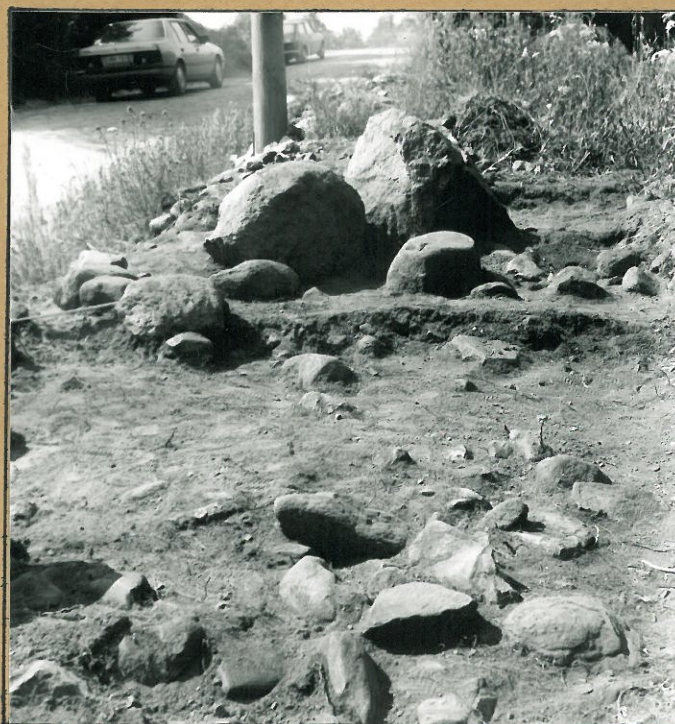


KP 2



F 60750

YLEISKUVA VUODEN 1984 TUTKIMUSALUEESTA.

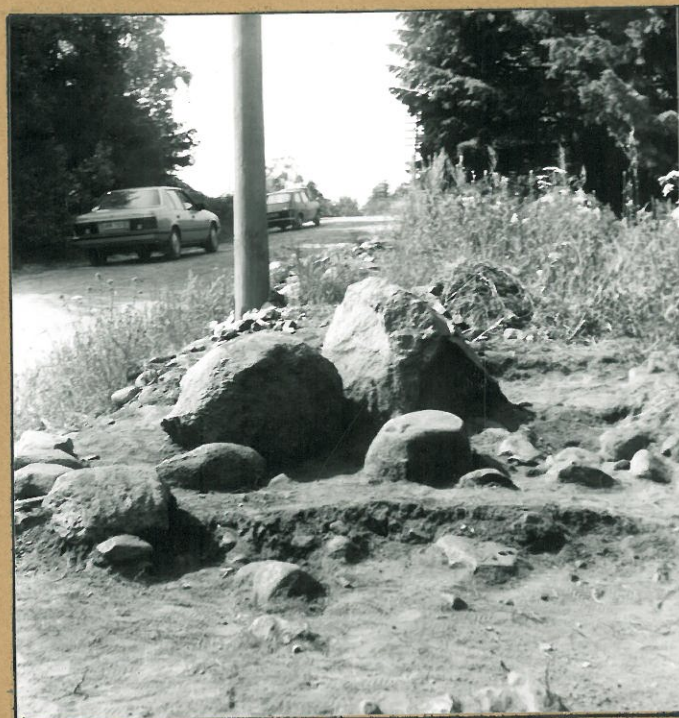


F. 60751

RUUDUT 112/100 (TASO 2) JA 110/100 (TASO 1)

KOILLISESTA KUVATTUNA.





F. 60752

RUUDUT 112/100 (TASO 2) JA 110/100 (TASO 1)

KOILLISESTA KUVATTUNA .



F. 60753

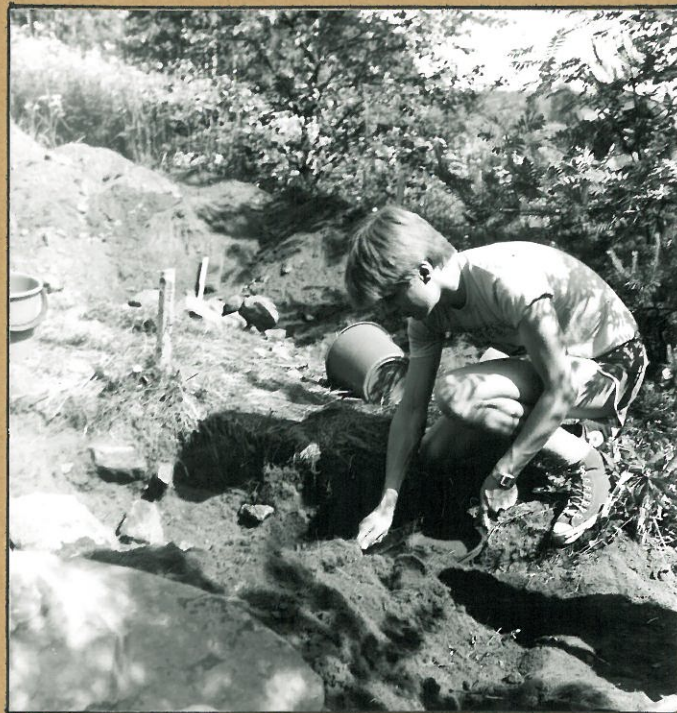
RUUTUA 98/100 , TASO 2, TUTKITAAN





F. 60754

TYÖKUVA - RUUDUT 110 / 100 - 114 / 100 .



F. 60755

RUUTUA 114 / 100 TUTKITAAN .





F. 60756

KAIVAUSALUEEN ENTISTÄMINEN.



F.60757

TURPEIDEN ASETTĒLU TAKAISIN.





F. 60758

KAIVAUSALUEEN ENTISTÄMINEN.