

Kokemäki, Vallila, Pyöriä



Haastattelu tulopäivän
ennen tulli-muuttoa-
lusa löytöalueen
reunalla. Henkilöt
varemmalla osualla:
maanviljelijän poika,
koululainen Markku
Pyöriä (työdon tekijä),
maanvilj. Erkki Pyöriä,
maaileri Ville Luho (isäin),
Pyöriän emäntä, sanoma-
lehti-kallin reporteri,
yhtiö J. Sarkamo (reporterin
isäin).



Kivetyksen kuoppaliikkeen profiilia tarkastetaan tulopäivänä
ennen varsinaisen kaivauksen alkua (kivi joutui reunalle
I:2). Henkilöt varsinaisen reunaalla varemmalla osualla:
yhtiö Matti Huusari (pöytäkirja), maanvilj. Erkki Pyöriä - osittain
tuo tiedetään ennen maahan, tullaan reuna tulli-ajan päällä - yhtiö
J. Sarkamo, maaileri Ville Luho. Valok. O. Alhainen 1955

Kokemäki, Vallila, Ryömä



kiivetyt kuoppaliiden tarkas-
tus sarakuopan reunalla
(runkossa I:2) ennen varsi-
naisten tultä, mustöiden alla
Hunkilät vasemmalla oikealla
maantily. Erkki Ryömä, yhoipp.
M. Huure, yhoipp. J. Jarkamo,
maistari Vilho Luho.

kuoppaliiden (I:2) profiilin
puhdistus ennen varsi-naisten
tultä, mustöiden alla;
yhoippiläät M. Huure ja
J. Jarkamo lopuamassa.
Maistari V. Luho seuraa
puhdistustyötä.



maantily. S. Ryöman perus-
pellolla rinteen alarasta
löydetty tyypillisen kampa-
leis niukan riviäntian pala
(tyyppi II:1), joka ratkaisu
kuoppaliiden arvoitukseen
ja aikentä varsi-naiset
laajemmat tultä, mustöyt
sarakuopalla.





F. 18833

Pyörmän kivihaatun auni-paikka-alue (taustalla) valokuvattuna lounasta.



F. 18834

Pyörmän kivihaatun auni-paikka-alue lounasta nähtynä, merkityt tyhjiä auni-ruuvit.



F. 18835

Näkymä Pyörmän kivihaatun auni-paikkalta lounaaseen. Taustalla näkyvä metsä ja valkainen pumppuhuone välissä kokemäenjoki.



F. 18836

Näkymä Pyörmän kivihaatun auni-paikkalta länteen lounaaseen.



F. 18837

Näkymä Pyörmän kivihaatun auni-paikkalta länteen.

F. 18828



Tutkimusprofiili ruudussa 1:2.

F. 18829



Tutkimusruudussa 1:2 puhdistetaan.

F. 18830



Tuhtimustyö käytössä ruudunpivissä 1.

F. 18831



Kaivaus käynnissä.

F. 18832



Kaivaus käynnissä.



F. 18838

Kaivausalue valokuvattuna kaakosta.



F. 18839

Tulijärvä korallimajan reunalla
pöytäosa I:2 puhdistetaan ja kartoi-
tetaan.



F. 18840

Tulijärvä pöytäosa I:2.



F. 18841

leivi pöytäosa II:2



F. 18842

leivi pöytäosa II:2



F. 18842

leivi pöytäosa II:2



F.18843

Tutkija ruudussa VII:1



F.18844

Tutkija ruudussa VII:1



F.18845

Tutkija ruudussa I:8



F.18846

liivi runduissa II:2 lännestä
kuvattuna. I-kiivikerä.



F.18847

liivi runduissa II:2 idästä
kuvattuna. I-kiivikerä.



F.18848

liivi runduissa II:2 idästä
nähtynä. I-kiivikerä.



Kokemäen Ryömän kaivaus-
paikalle ilmestyi mies,
Pauli Kuusisto, ja lausui:
"Onko täällä ketään, jolla
kiinnostavat muinaistutkimukset?"

F.18849



Miehen tuomia muinais-
kaluja.

F.18850



Miehen tuomia muinais-
kaluja.

F.18857

Kollemäki,
Pukkala

F.18852



Näkymä alla olevalla laitypaikalla.

F.18853



Kollemäki, Pukkala,
Suunnito.

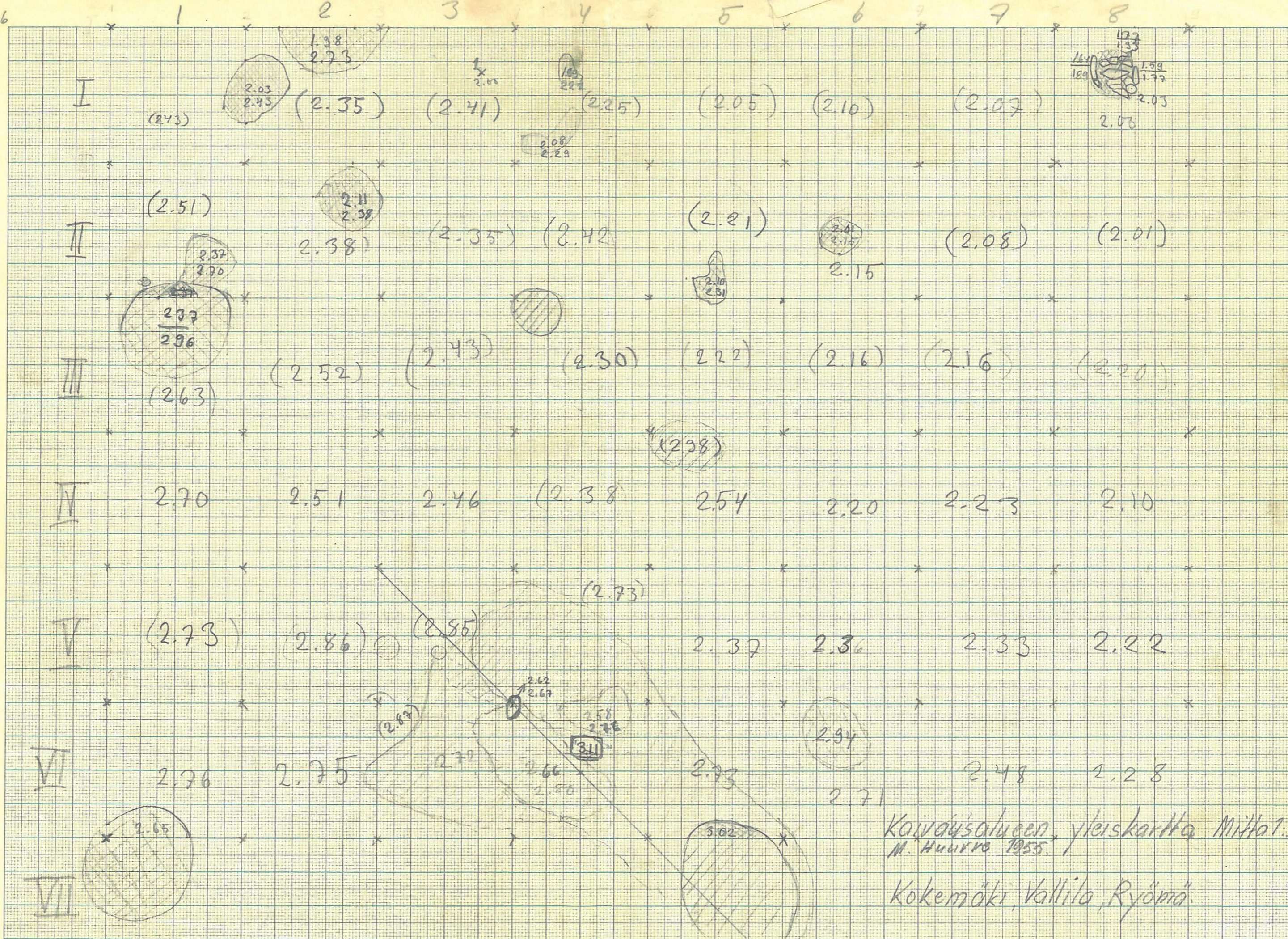
Tällä paikalla työi Pauli Suunnito
(os. Riilo, Pukkala) kesken tuloisen
kivivareen ja riketti näiden paikallisuuteen.
Paikalla kerrotaan myös olleen kivien tulo-
rijan; maaperä karkeata hiekkaa.

Valok. Jussin'ä 1955

KP 0.26

1:50

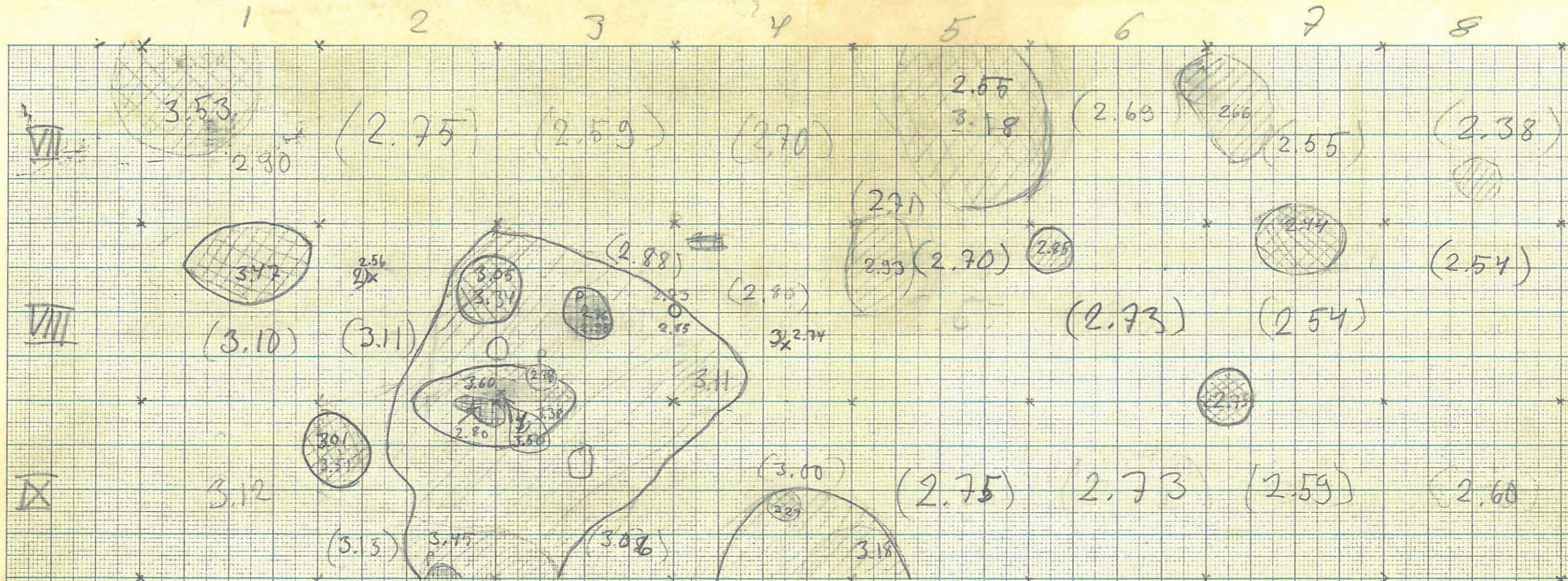
1. Nuolensärki



Kaiväisalueen yleiskartta Mitta 1:50
M. Huurto 1955.

Kokemäki, Vallila, Ryömä.

2. veitni



Kp = 0.26 1:50

1

2

3

4

5

6

7

8

I

II

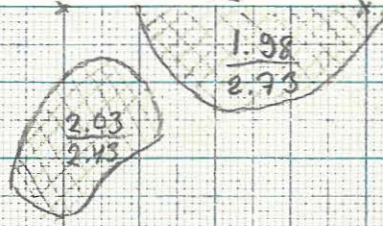
III

IV

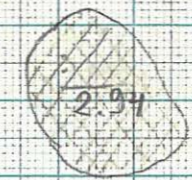
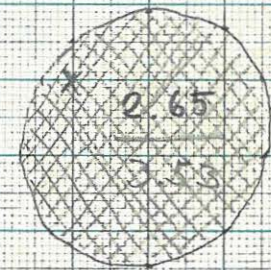
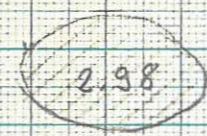
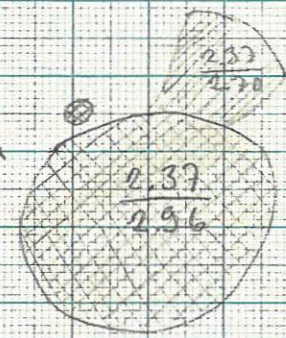
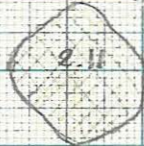
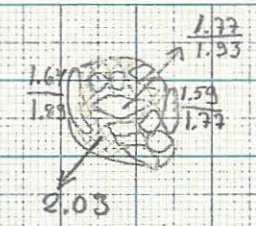
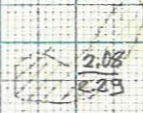
V

VI

VII



1 x 2.00



Kaivausalueen yleiskartta
 Mitta 1:50.
 M. Huurre 1955.

Kokemäki, Valtio,
 Ryömä.

1

2

3

4

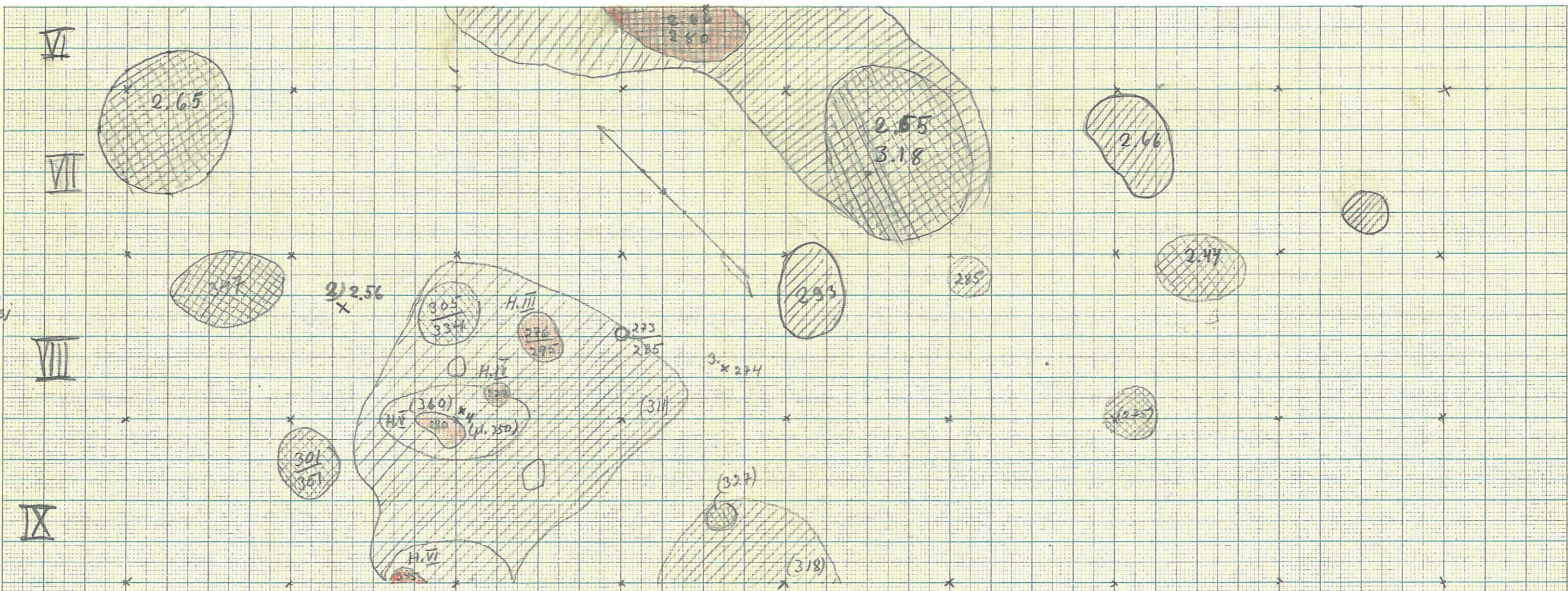
5

6

7

8

N:o 2 =
Liuskeveitsi

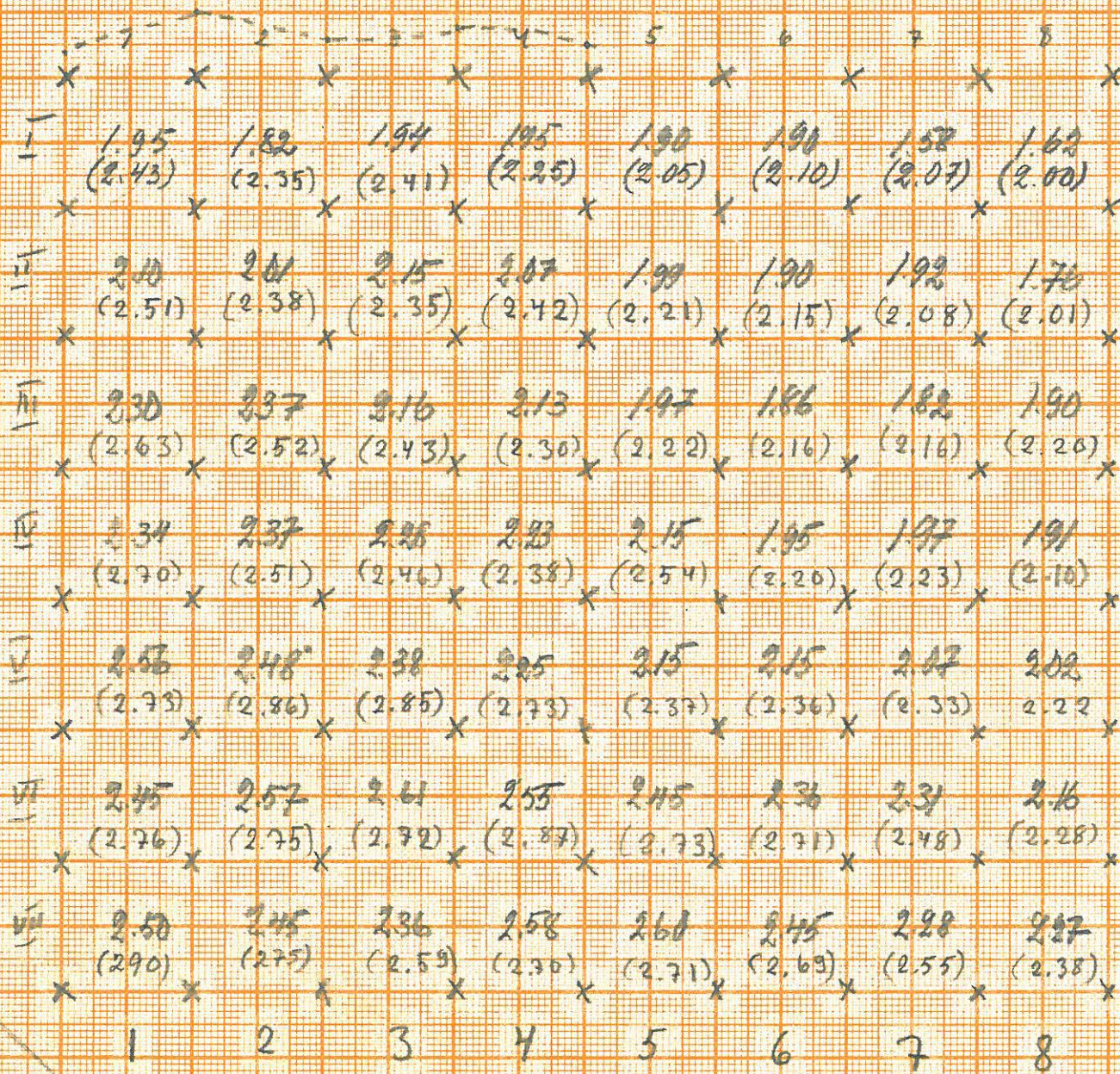


Kokemäki, Vallisa, Ryömö

Kaivausalueen yleiskartta (jatk.)
M. Huurre 1955 Mitta 1:50.

Kokemäki Vallila Ryömä.
 Vaakituskartta 1:100
 piirtänyt: J. Sarkamo 1955.

KP 0.26



VII

VIII

IX

2.66	2.50	2.61	2.63	2.65	2.58	2.44	2.30
(310)	(311)	(288)	(280)	(276)	(273)	(254)	(254)

2.96	3.02	2.85	2.71	2.66	2.43	2.44	2.50
(312)	(313)	(306)	(300)	(273)	(273)	(259)	(260)

1 2 3 4 5 6 7 8

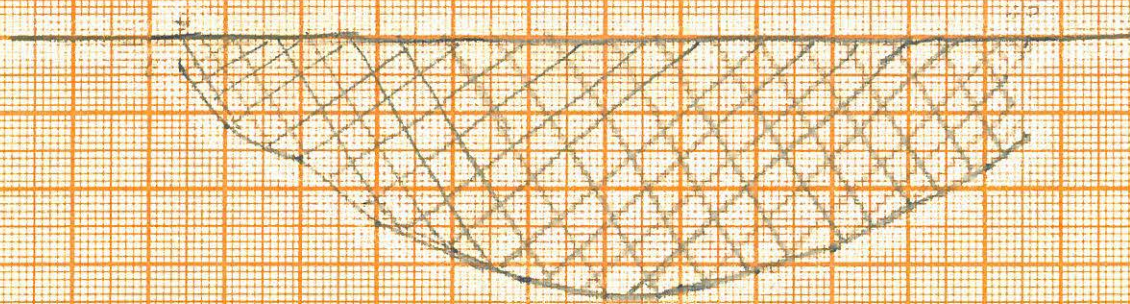
KOKEMÄKI
 VALLILA
 RYÖMÄ
 VANKITUSKARTTA 1:100
 (JATK.)
 M. HUURRE 1955

Kokemäki, Vallila, Rymäki.

piirtänyt J. Sarkamo 1955.

Mittakaava 1:10.

Tuulien profiili kirkonkruunun seinästä
avotajasta suuntaan I:2 kuoppakelta.



Tutustujan profiili ruudussa I:2.

KOKEMÄKI
VALLILLA
RYÖMÄ

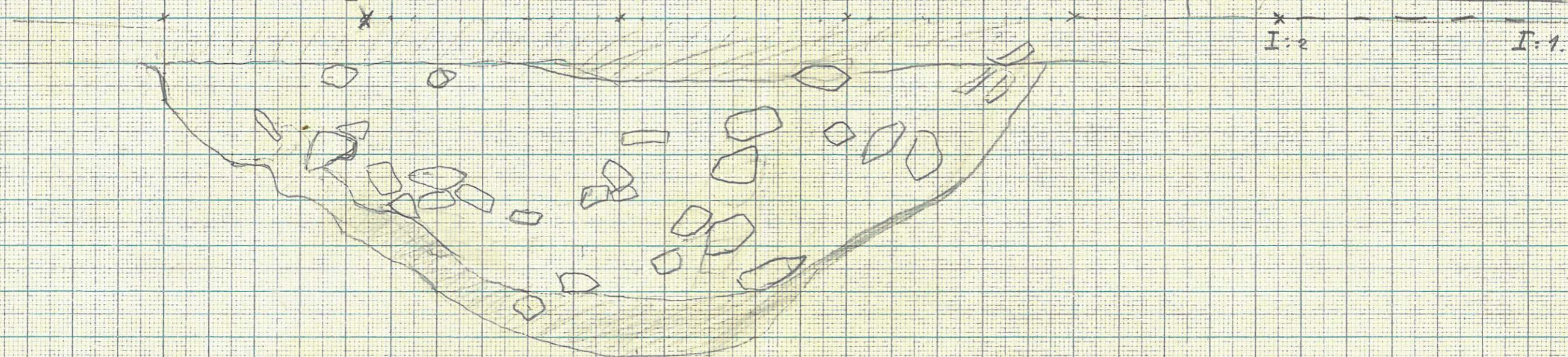
M. HUURRE 1955

1:10

I:3

I:2

I:3



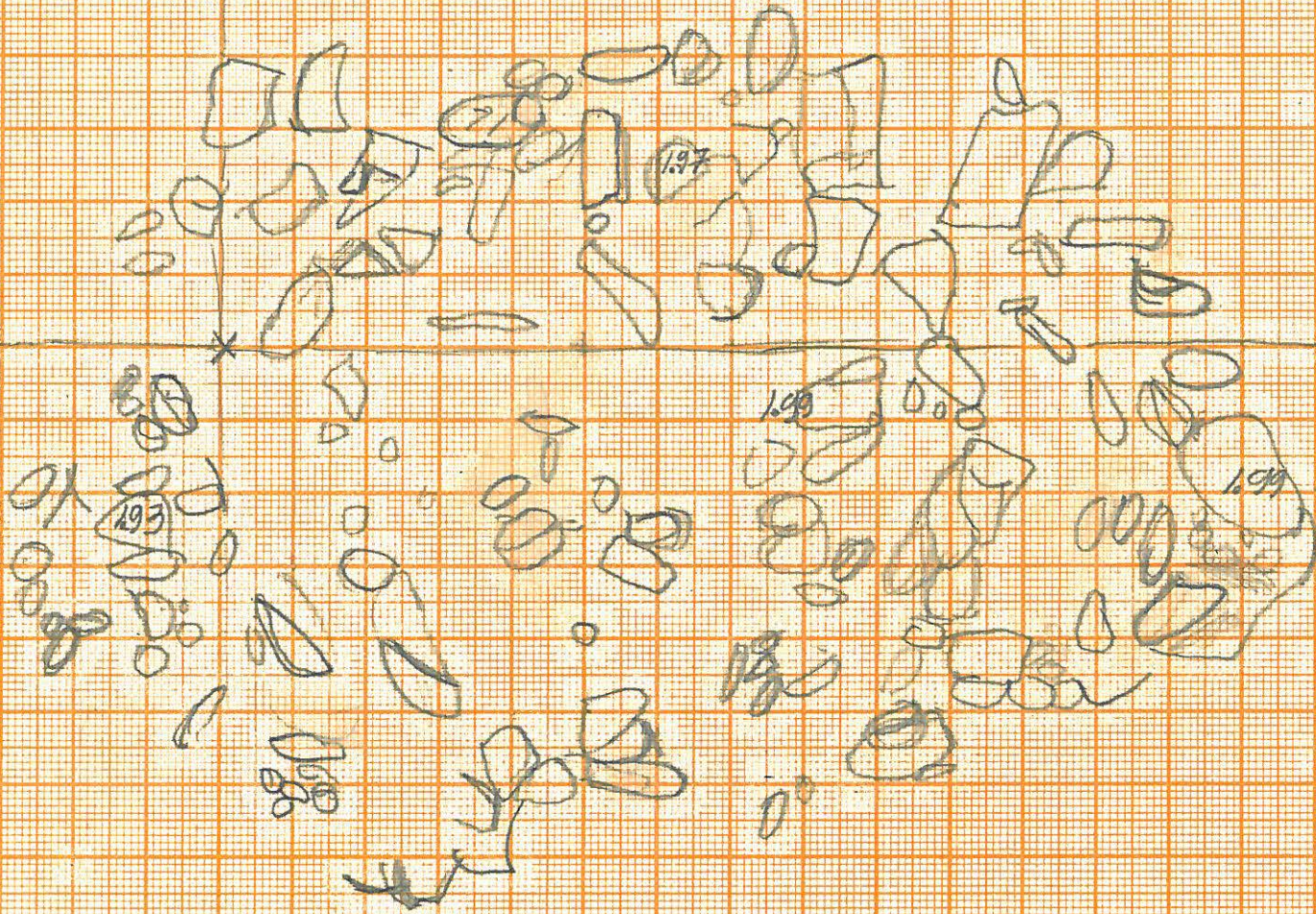
Mitta kaava 1:10.

Tuhsija ruudussa 1:2. puvros 1.

Kokemäki, Vallila, Ryömyä
J. Sarkamo 1955.

1:3

1:2



Tuhsija ruudussa 1:2

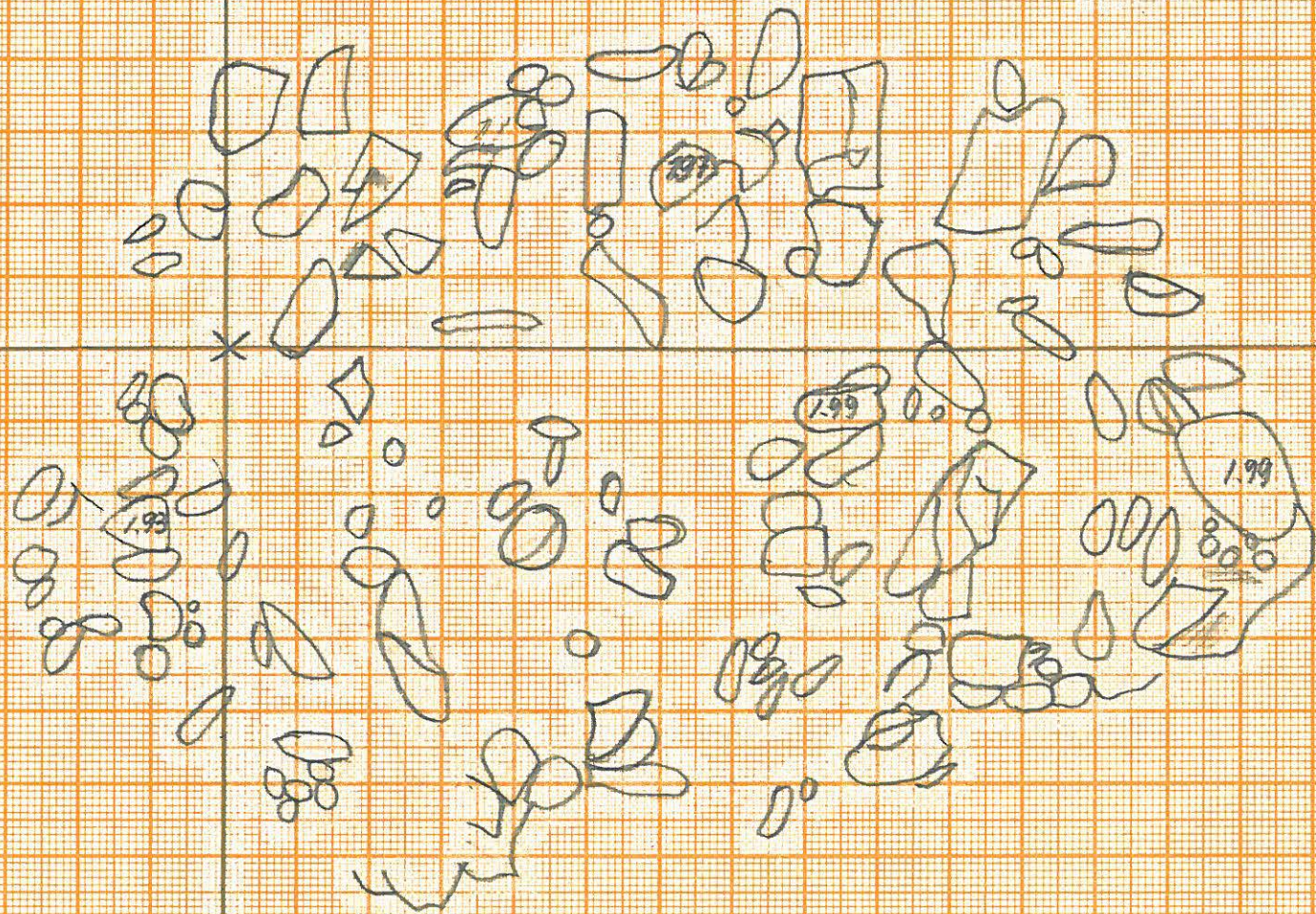
Mittakaava 1:10.

Tulisija ruudussa I:8. piirros 1

I:3

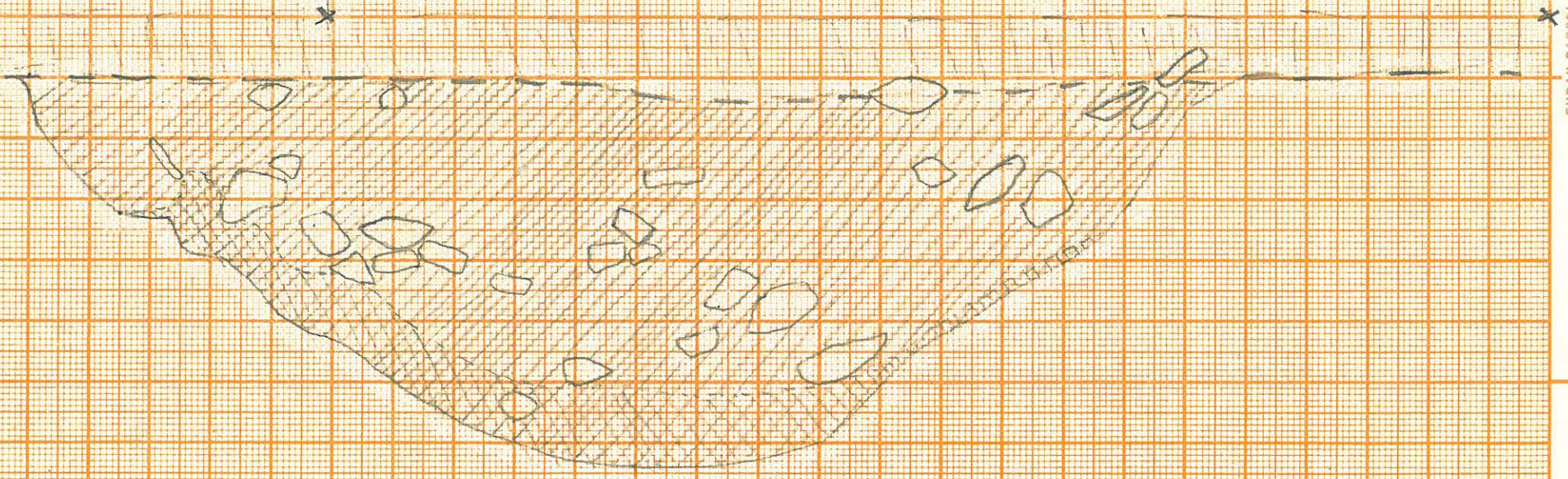
Kokemäki Vallila Ryömä
J. Sarkamo 1955.

I:2



I:3

I:2



Tulisijän profiili ruudussa I:2.

KOKEMÄKI
VALLILA
RYÖMÄ

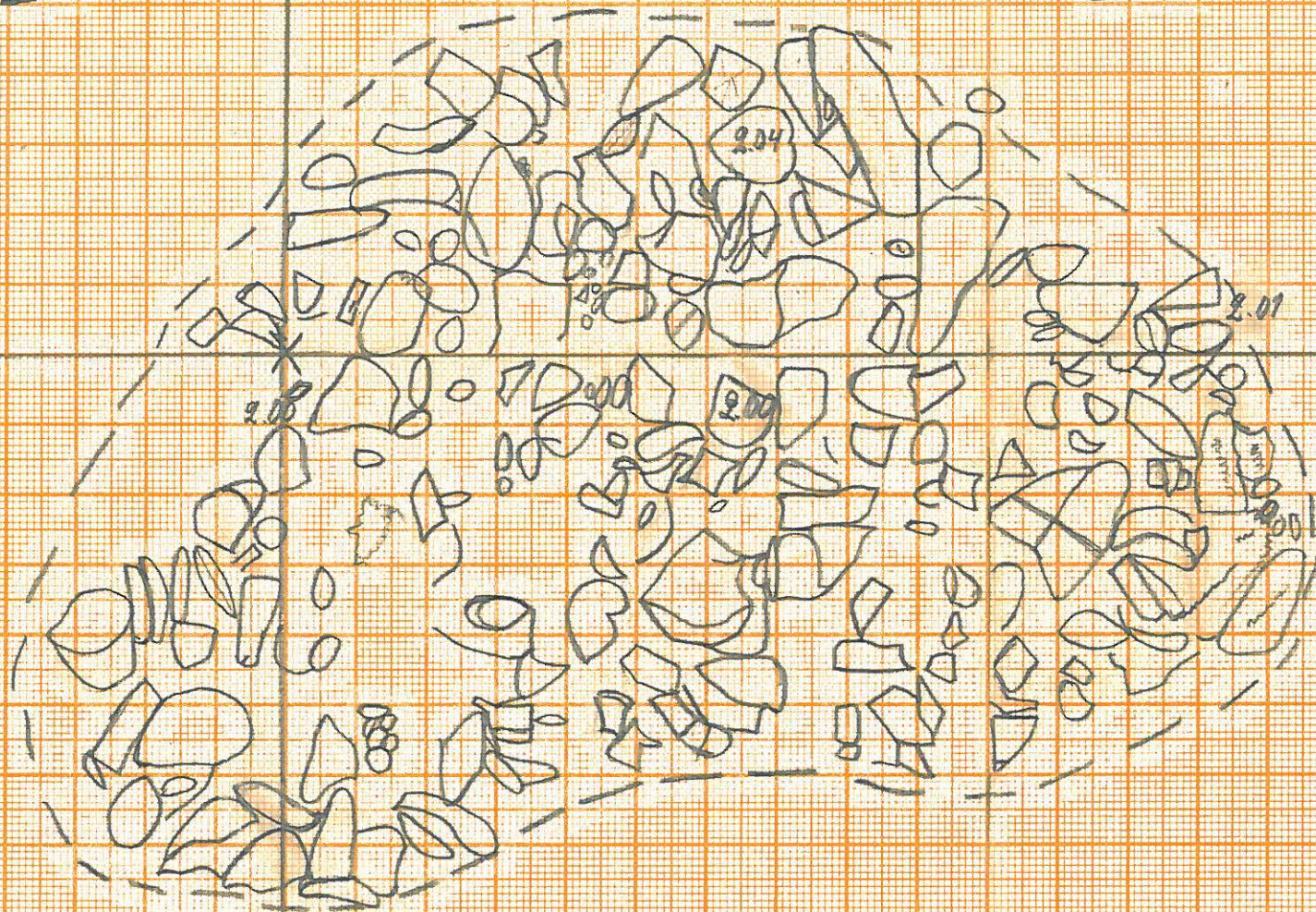
M. HUURRE 1958
1:10

Tulisija ruudussa I:2 (2)
Mitta 1:10.

Kokemäki Vallila Ryömä
piirtänyt J. Sarkamo 1955.

I:3

I:2

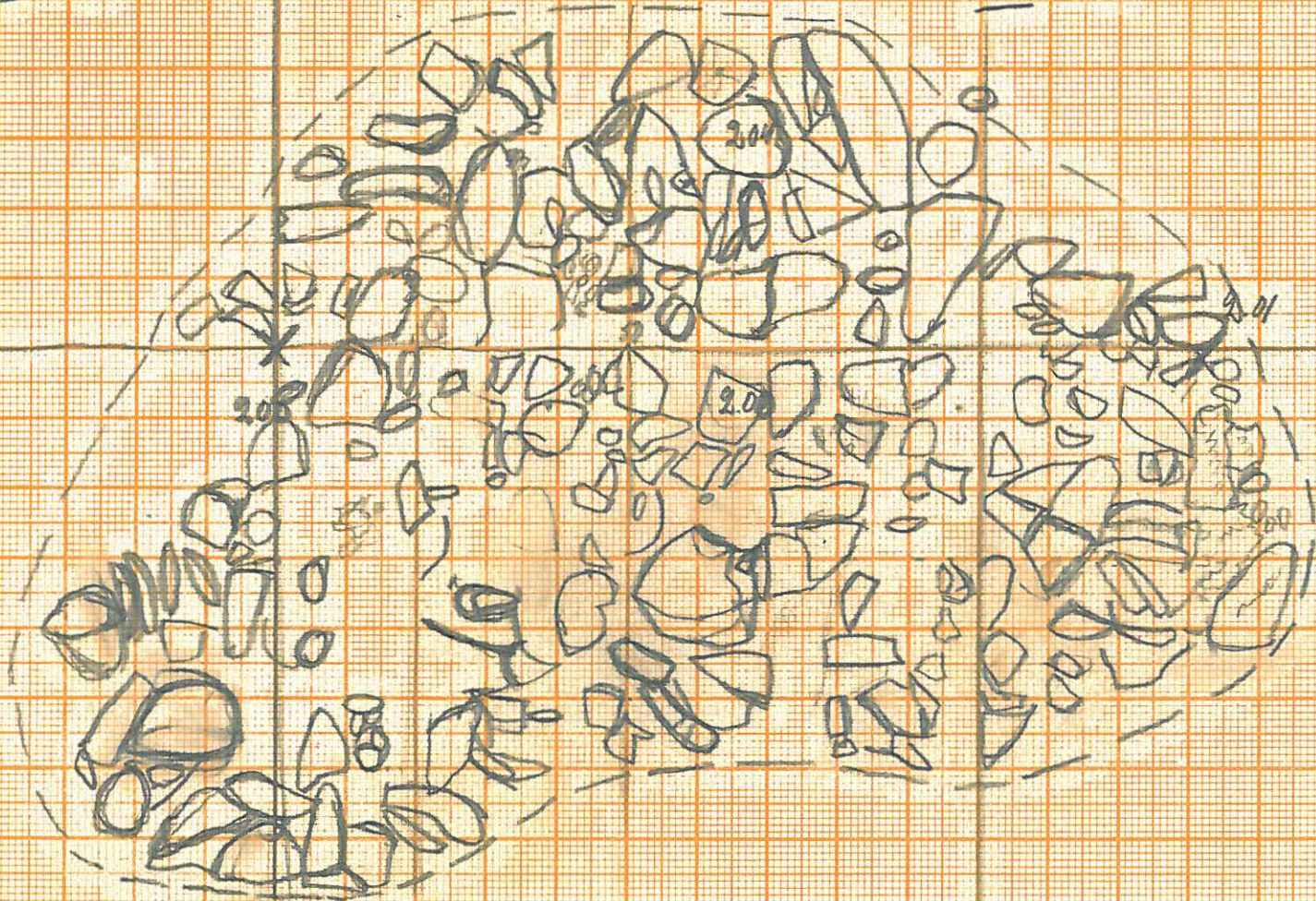


Tulisija ruudussa I:2. (3)
Mitto kaava 1:10.

Kokemäki, Vallila Ryömsä
piirtänyt J. Sarkansa 1950.

I:3

I:2

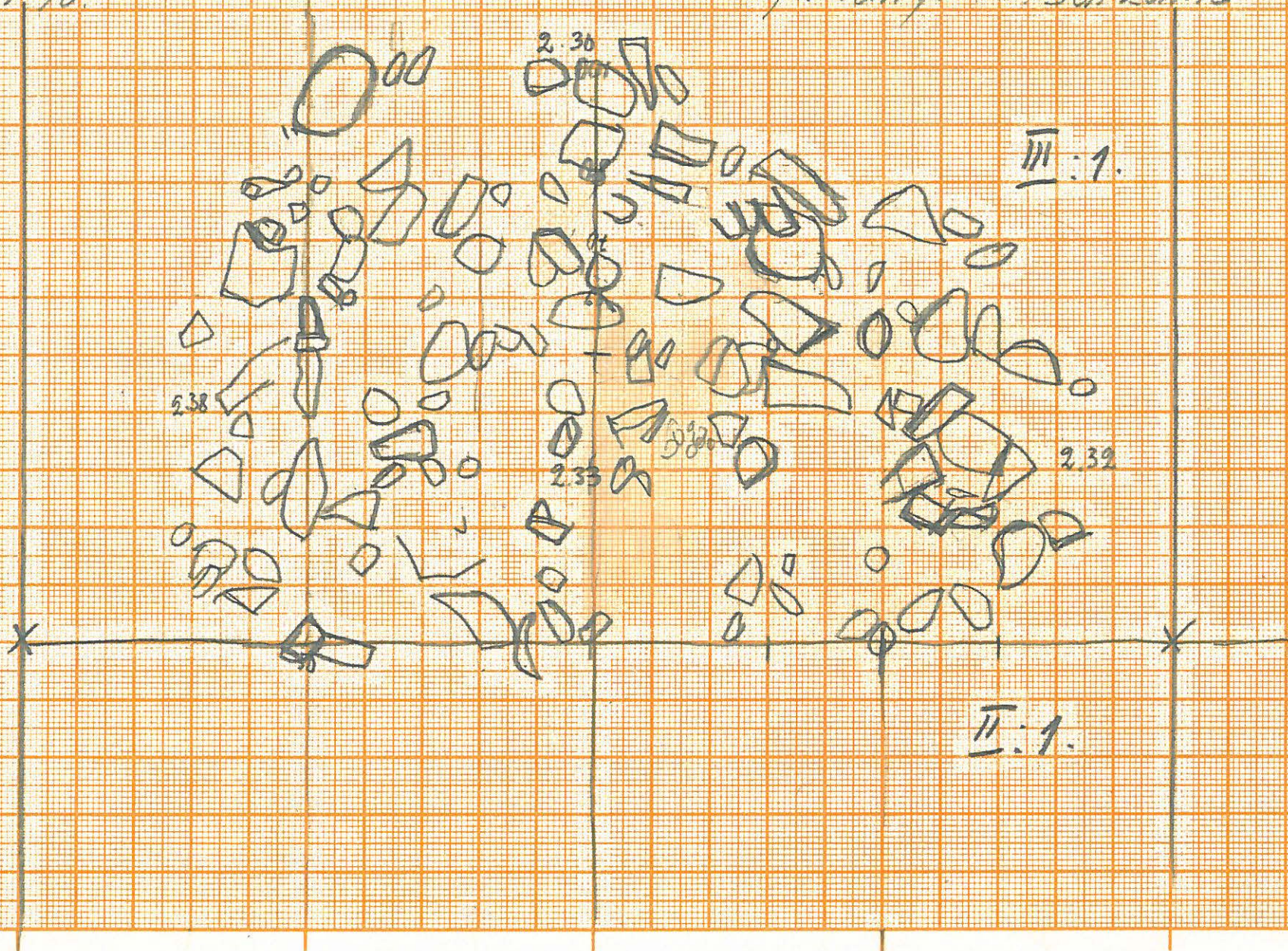


Tulisija ruudussa III:1
Mitto 1:10.

Kokemäki Vallita Ryömä.
piirtänyt J. Sarkamo

III:2.

III:1.

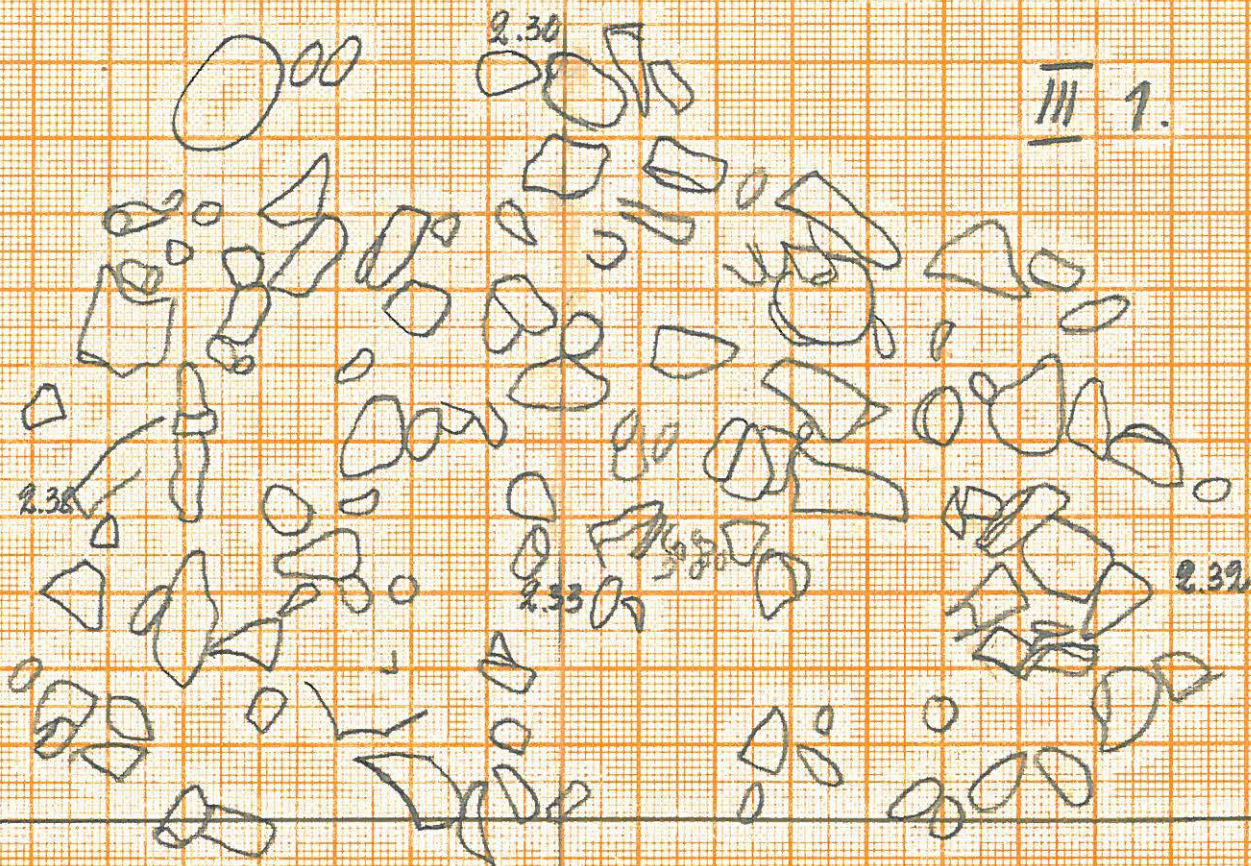


Tulisija ruudussa III:1
mitto 1:10.

Kokemäki Vallila Ryömö.
J. Sarkamo 1955.

III:2.

III:1.

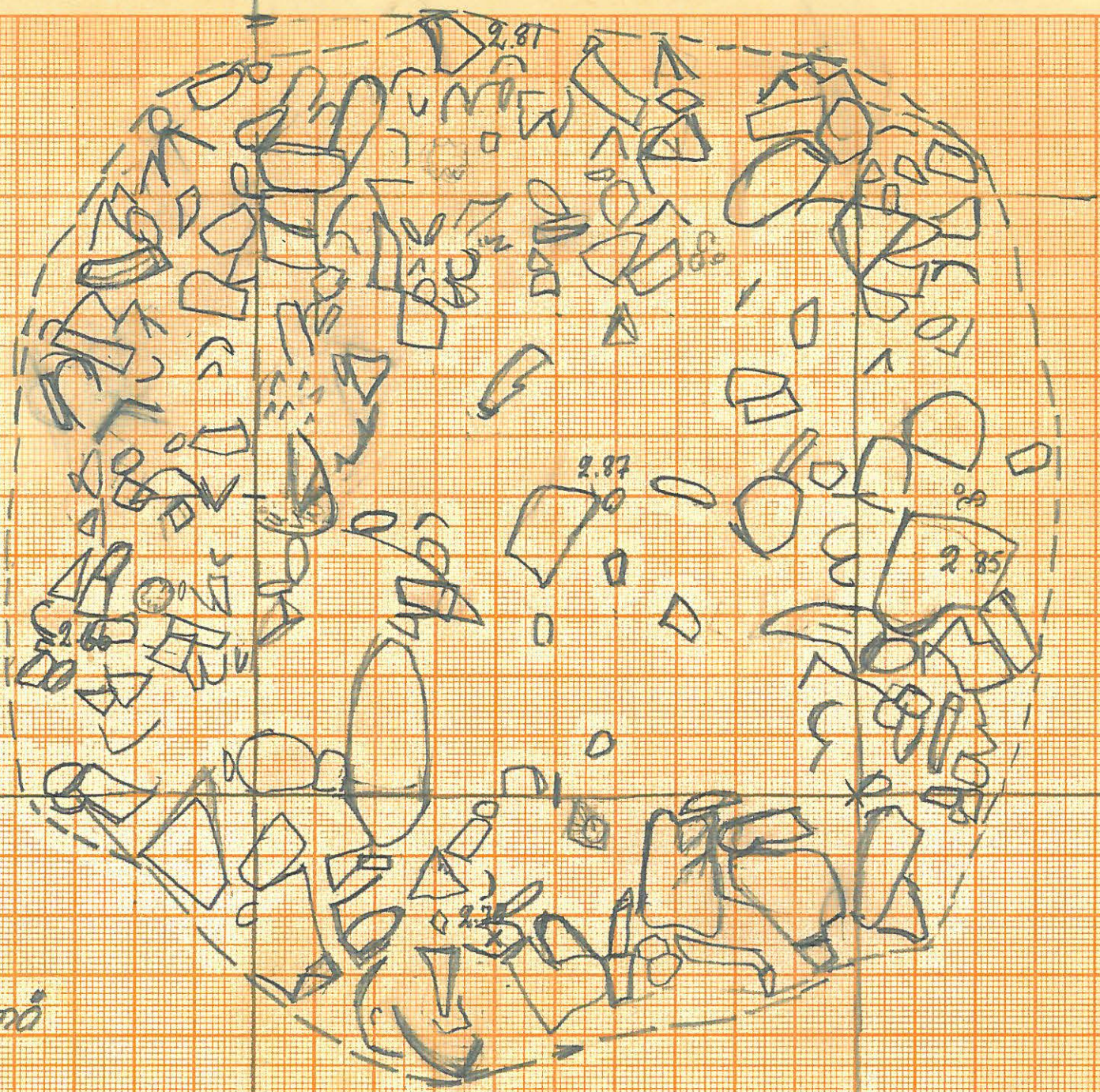


II:1.

Tulisija ruudussa VII:1.

Mitto 1:10.

VII:2.



VI:2.

Kokemäki Vallila Ryömä
J. Sarkama 1955.

I:10

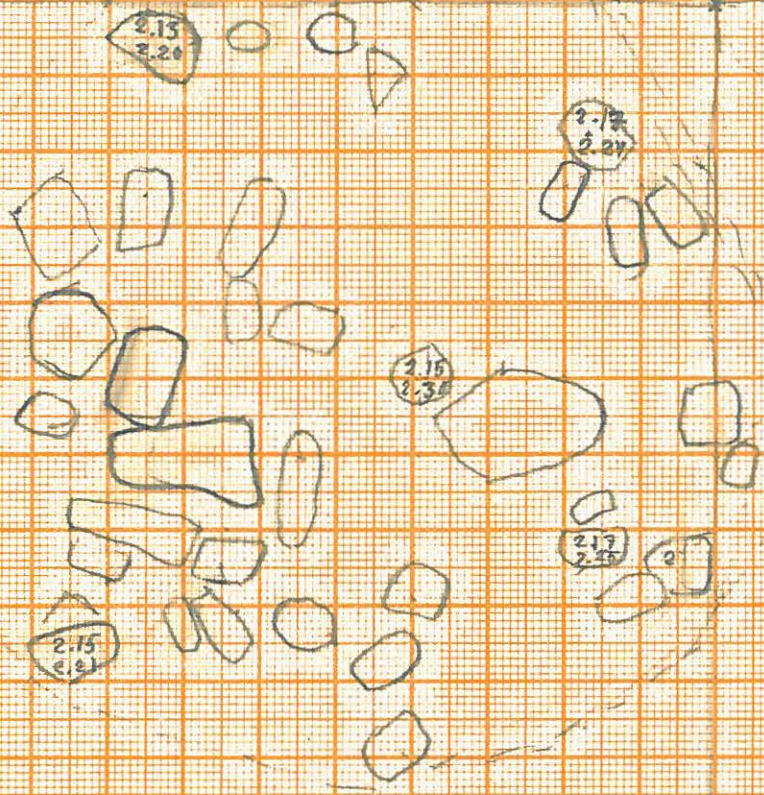
1.

I:2

I:3

II:2

II:3



Kokemäki
 Vallila
 Ryömä
 1:70
 M. HUURNE 1955.

Liesi
 Ruudusso II:2.

1

I: 2

I: 3

I: 1

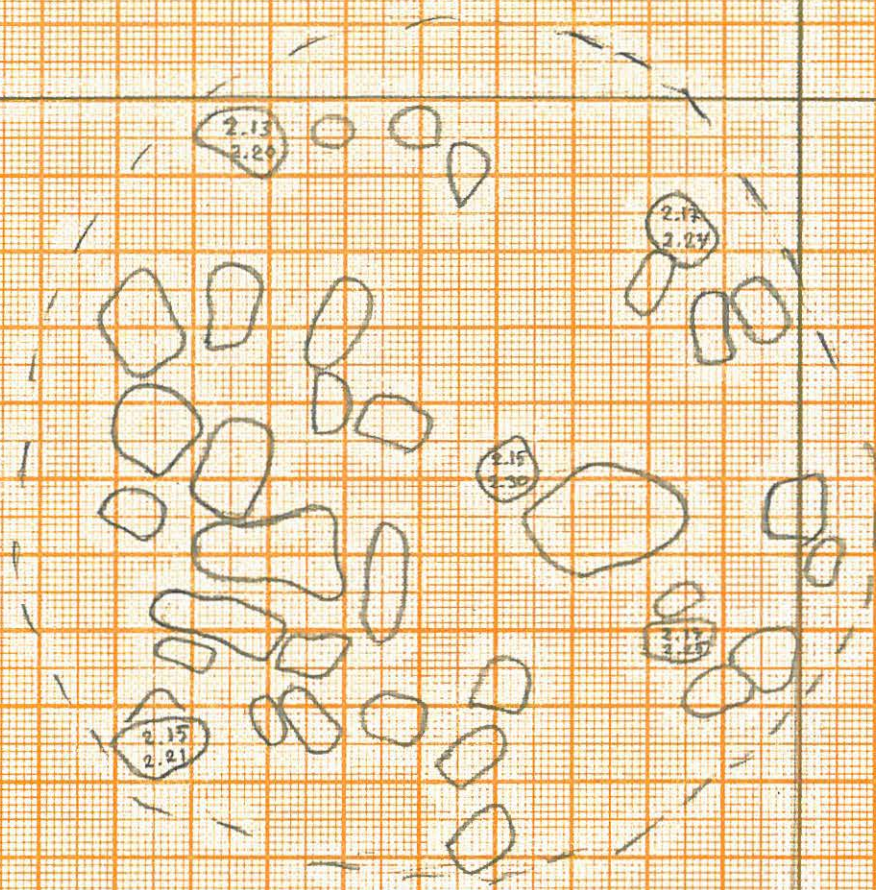
II: 1

II: 2 1

II: 3

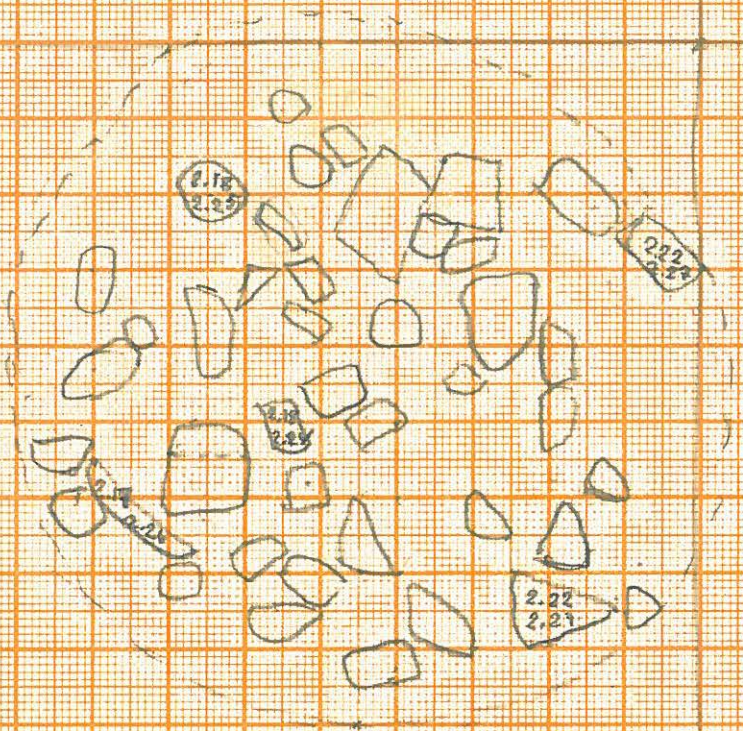
KOKEMÄKI
 VALLILA
 RYÖMÄ
 1:10
 M. HUURRE 1955

LIESI
 RUUDUSSA II: 2
 1



I:1 I:2 I:3

II:1 II:3



Kokemäki
 Vallila
 Ryömä
 1:10
 M. Haurre 1955.

Liesi
 Ruudussa II:2
 2.

I:1

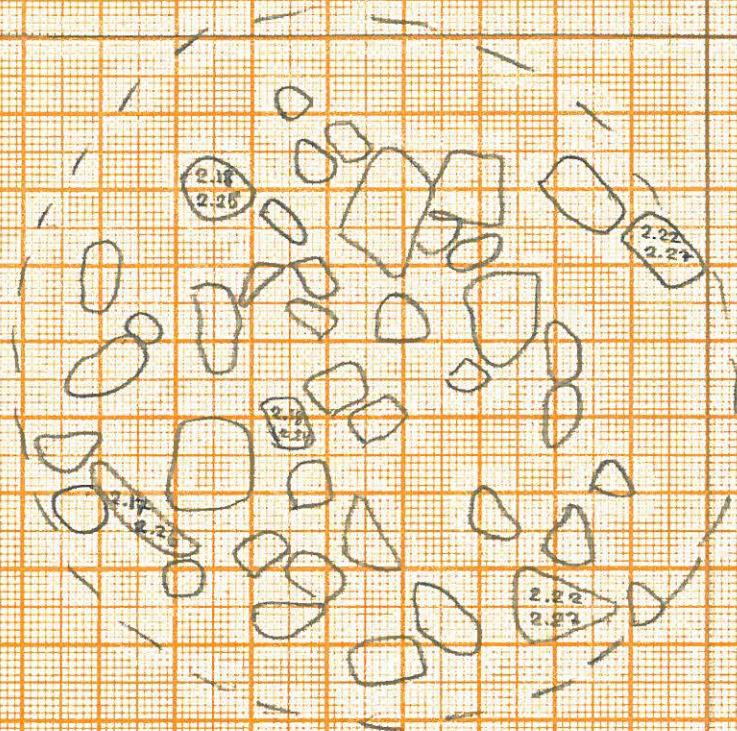
I:2

I:3

II:1

II:2

II:3



KOKEMÄKI

VALLILA

RYÖMÄ

1:10

M. HUURAE 1955

LIESI

RUUDUSSA II:2

2.

1:10

3

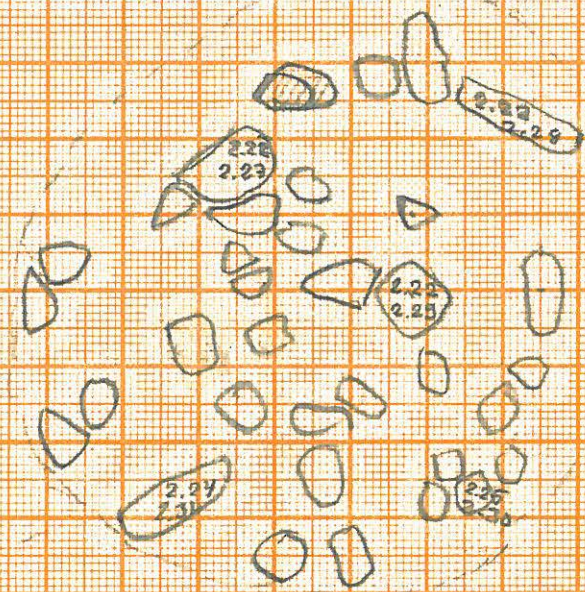
I:1

I:2

I:3

II 1

II:3



Kokemäki
 Valiia
 Ryoma
 1.70
 M. Huuro 1955.

Liesi
 Ruudussa II:9
 3.

I: 1

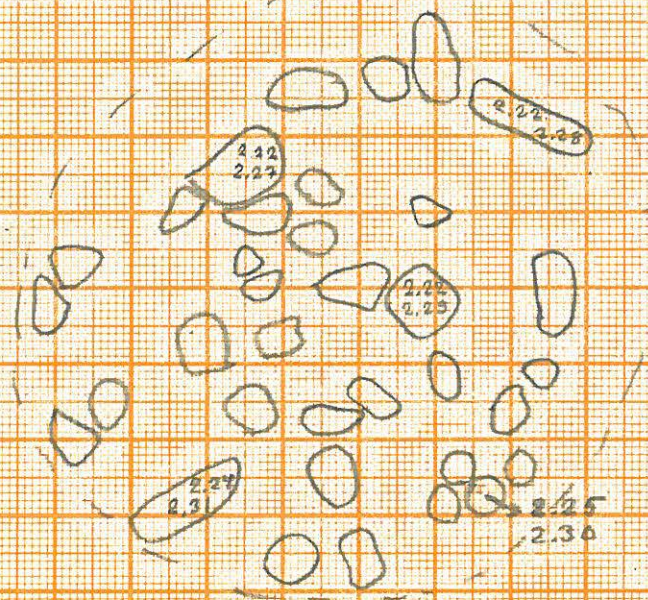
I: 2

I: 3

II: 1

II: 2

II: 3



KOKEMAKI

VALLILA

RYÖMÄ

1:10

M. HUURRE 7055.

LIESI
RUUDUSSA II:2

3.