

KORPILAHTI OITTILA HAKAVUORI

Kivikautisen asuinpaikan koekaivaus

Simo Vanhatalo 1991

Arkkistol. es. 294/1.12.1994

M

KORPILAHTI Oittila Hakavuori

K/2 277 01 00/3 B-C)

kivikautisen asuinpaikan koekaivaus

Simo Vanhatalo 1991

KAIVAUSKERTOMUS

Kohteen nimi:	KORPILAHTI Oittila Hakavuori
Muinaisjäännöstyyppi:	kivikautinen asuinpaikka
SKL/inventointinumerot:	<u>13 b</u>
Lääni:	Keski-Suomen lääni
Kunta:	Korpilahti
Kylä:	Oittila
Tila, rek.no:	-, 1:249, 1:52
Paikan nimi:	Hakavuori
Maanomistaja:	Lauri Savisen perikunta
Osoite:	19980 Oittila
Peruskartta:	3211 05 Oittila
Koordinaatit:	x = 6876 28 y = 434 72 z = 98 - 100
Rahoittaja:	Museovirasto, koekaivausryhmä
Tutkimusaika:	1.-12.7. 1991
Tutkimustapa:	Koekaivaus; tasokaivaus
Tutkimusala / kaivausala:	3000 m ² / 52 m ²
Kaivauksenjohtaja:	Simo Vanhatalo, fil. yo.
Piirtäjä:	Vesa Laulumaa, HuK.
Kaivajat:	6 kunnan palkkamaa nuorta
Kaivauslöydöt:	KM 26417:1-29. Diar. 17.7. 1991.
Valokuvat:	f. 98268-77, s. 6 - 7, luettelo s. 3.
Diat:	d. 30288-97, luettelo s. 3.
Kartat:	Yleiskartta 1:1000 A4, s. 5.
Karttaotteet:	Peruskartta 3211 05 Oittila, p. 1988, s. 4
Aikaisemmat tutkimukset:	Tarkastus: Mirja Miettinen 1989 Koekaivaus: Mirja Miettinen 1990
Tutkimusperuste:	Asuinpaikan laajuuden selvittäminen mahdollisen soranoton varalta

Kohteen kuvaus, kaivausmenetelmät ja -havainnot:

Kohde sijaitsee 10,5 km itäkaakkoon Korpilahden kirkosta, Hakavuoren luoteisrinteessä. Maasto on kallioista ja paikoitellen tasaista mäntykangasta. Asuinpaikka on pienen hiekkakuopan reunassa ja on kooltaan noin 250 m². Asuinpaikan itäpuolella, Hakavuoren kallion juurella on Muinais-Päijänteen rantakivikko. Hiekkakuopan reunaan, M. Miettisen vuonna 1990 kaivaman koekuopan kohdalle avattiin 8 m² suuruinen tasokaivausalue. Tämän lisäksi kaivettiin Hakavuoren luoteispuolen rinteelle 44 yhden neliömetrin kokoista koekuoppaa. Alueen maaperä vaihteli hienosta hiekasta karkeaan soraan.

Tasokaivausalueella kulttuurimaa oli ohut ja heikosti ruskeaksi värjäytynyttä eikä siinä ollut selkeitä likamaaläikkiä. Löytöaineisto koostui ensisijaisesti kampaleimoin koristellusta keramiikasta (varhaiskampakeramiiikkaa). Lähistön koekuopista löydettiin kiviesineen katkelma ja kvartsi-iskoksia. Asuinpaikan pohjoispuolella olevasta isosta maakivestä löytyi erittäin heikosti näkyvä kalliomaalaus, joka mahdollisesti esittää hirveä (valokuvat 7-8 ja diat 30294-95).

Yhteenveto:

Alueella on ollut hyvin pienialainen kivikautinen asuinpaikka, josta on vielä suurin osa jäljellä. On myös mahdollista, että alue on ollut laajempi, mutta siitä on jäänyt jäljelle vain rippeitä esimerkiksi Päijänteen muinaisen tulvan takia.

Helsingissä 18.3. 1994

Simo Vanhatalo
Simo Vanhatalo

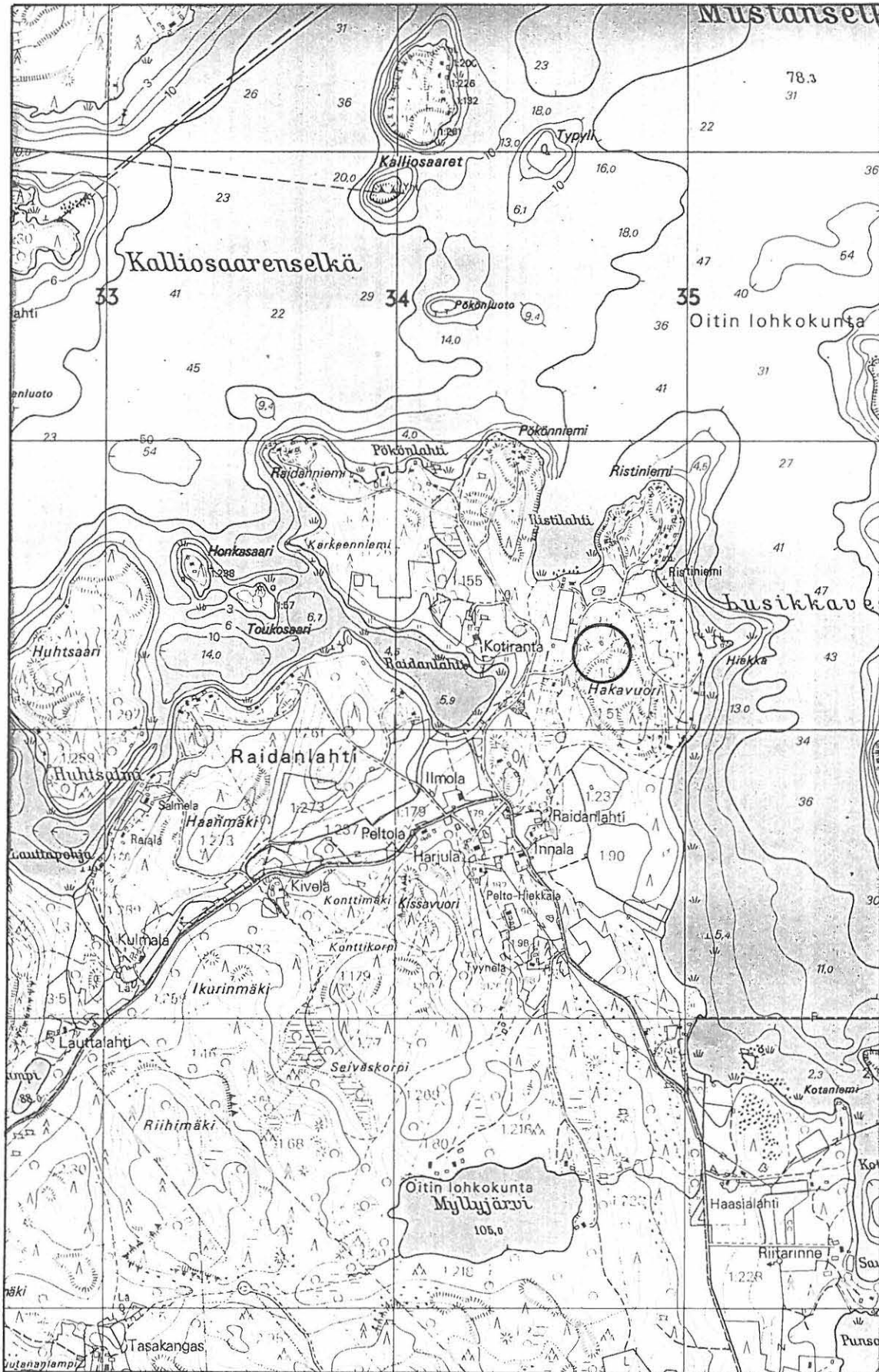
Valokuvaluettelo: valok. S. Vanhatalo

- k.1 / f.98268 Asuinpaikka-aluetta ja vuonna 1990 tutkittua aluetta, kuvattu pohjoisesta.
- k.2 - 6 / f.98269-73 Panoraama koekaivausalueesta vasemmalta etelästä oikealle itäkoilliseen.
- k.7 / f.98274 Iso kivi, jossa on hirviaiheinen kalliomaalaus, kuvattu etelästä.
- k.8 / f.98275 Ison kiven heikosti näkyvä hirviaiheinen kalliomaalaus, kuvattu etelästä.
- k.9 / f.98276 Muinai-Päijänteen rannan yläpuolista tasannetta, kuvattu lounaasta.
- k.10 / f.98277 Seija ja Isa koekuoppaa 622/362 kaivamassa, kuvattu lännestä.

Dialuettelo: valok. S. Vanhatalo

- d.30288 Asuinpaikka-aluetta ja vuonna 1990 tutkittua aluetta, kuvattu pohjoisesta.
- d.30289 Asuinpaikka-alueen länsiosaa, kuvattu idästä.
- d.30290 Koekuoppa linja y=300, kuvattu etelästä.
- d.30291 Koekuopitusalueen pohjoisosaa, kuvattu etelästä.
- d.30292 Koekuopitusalueen läpi kulkeva polku nousee Muinai-Päijänteen rantatörmälle, kuvattu lounaasta.
- d.30293 Koekuopitusalueen pohjoisosan rinnetasannetta, kuvattu etelästä.
- d.30294 Iso kivi, jossa on hirviaiheinen kalliomaalaus, kuvattu etelästä.
- d.30295 Iso kivi, jossa on hirviaiheinen kalliomaalaus ja piirtäjä Vesa Laulumaa, kuvattu etelästä.
- d.30296 Muinai-Päijänteen rannan yläpuolista tasannetta, kuvattu lounaasta.
- d.30297 Seija ja Isa koekuoppaa 622/362 kaivamassa, kuvattu lännestä.

KORPILAHTI Oittila Raidanlahti



x=6876 28

y=434 72

KORPILAHTI Oittila Hakavuori

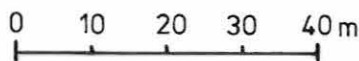
S. Vanhatalo 1991

yleiskartta 1:1000

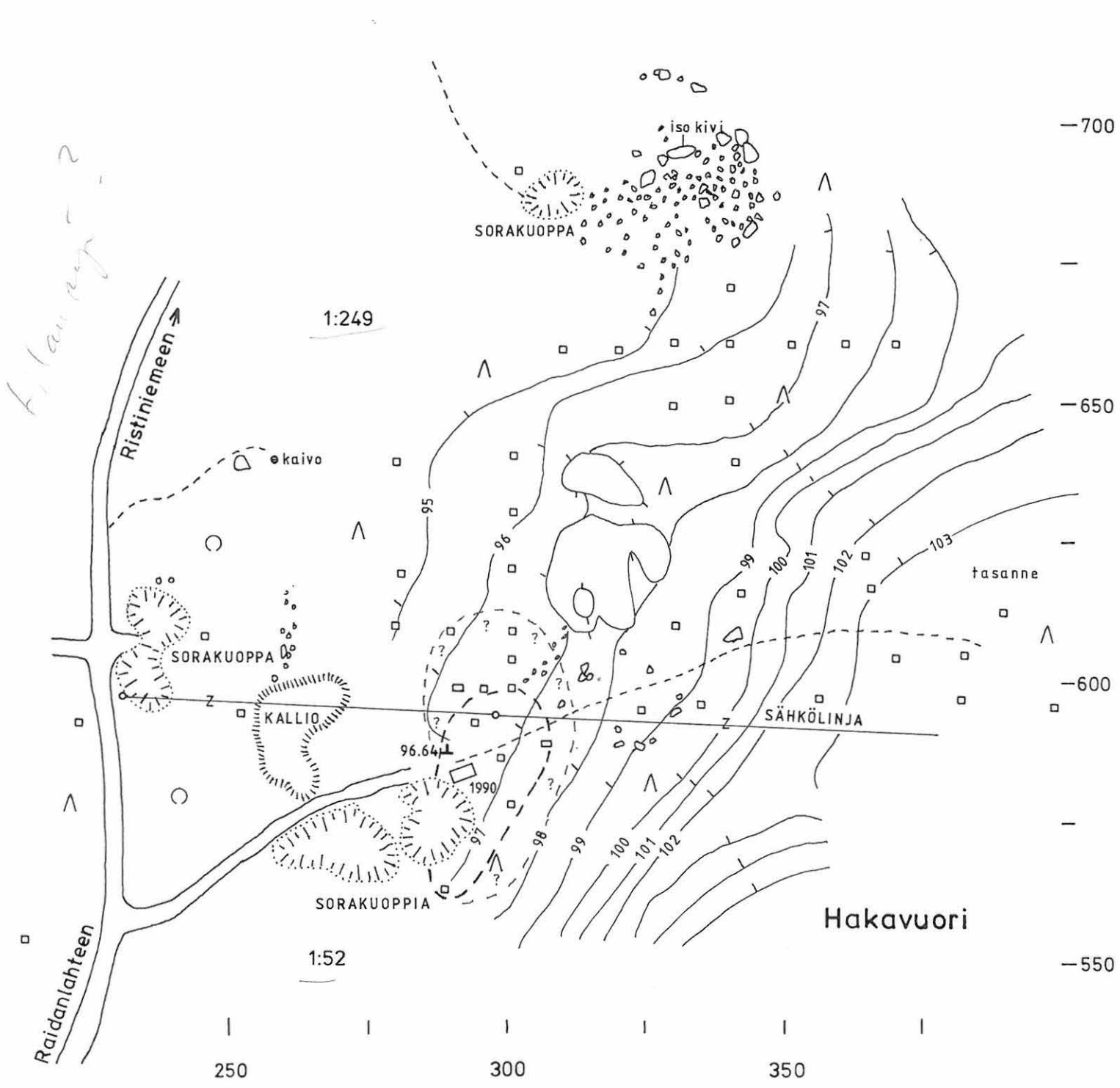
piirt. V. Laulumaa

□ 1x1 m koekuoppa

○ kivikautinen asuinpaikka



N





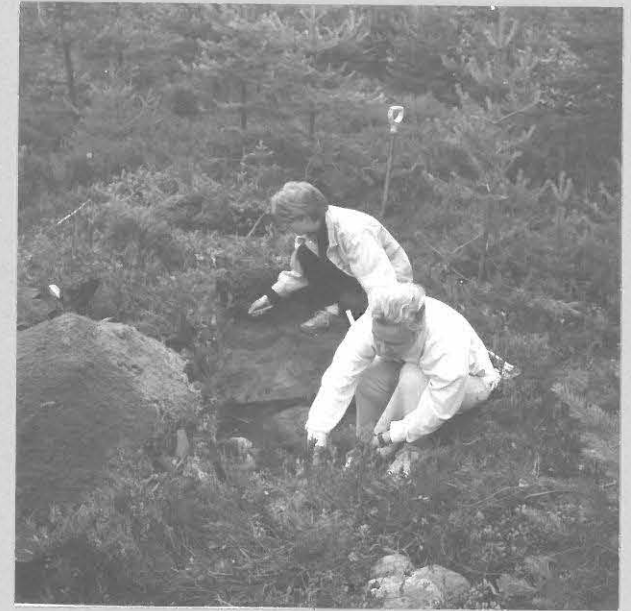
F. 98274 KUVA 7:

ISO KIVI, JOSSA ON HIRVIÄIHEINEN
KALLIOMAALAUUS, KUVATTU ETELÄSTÄ.



F. 98275 KUVA 8:

ISON KIVEN HEIKOSTI NÄKYVÄ HIRVIÄI-
HEINEN KALLIOMAALAUUS, KUVATTU ETE-
LÄSTÄ.



F. 98277 KUVA 10:

SEINÄ JA ISA KOKKUOPPA 622/362 KAI-
VAMASSA, KUVATTU LÄNNESTÄ.



F. 98268 KUVA 1:
ASUINPAIKKA-ALUETTA JA VUONNA
1990 TUTKITTUA ALUETTA, KUVATTU
POHJOISESTA.



F. 98276 KUVA 9:
MUINAIS-PÄIJÄNTEEN RANNAN
YLÄPUOLISTA TASANNETTA, KU-
VATTU LÖUNASTA.



F. 98273

F. 98272

F. 98271

F. 98270

F. 98269

KUVA 2-6: PANORAAMA KOKKAIVAUSALUEESTA VASEMMALLA ETELÄSTÄ OIKEALLE ITÄKOILLISEEN.