

Esimitt. foto 66/13.3 1986

M

KUOPIO (ent. Riistavesi) Kuoppamäki

Koekaivaus kivikautisella
asuinpaikalla

Matti Bergström 1985

KUOPIO (ent. Riistavesi) Kuoppämäki

Kunta: Kuopio (ent. Riistavesi)

Kylä: Ryönä

Tila: RNro 2:1 ja 2:8 (ks. tark. Pohjakallion kertomus)

Sijainti: Peruskartta 1:20000 333301 JÄNNEVIRTA (1971)

x = 6983 46 p = 6983 46

y = 548 33 y = 548 33

z = n. 90 m k = n. 90 m

Paikalla suoritettut tutkimukset: Lauri Pohjakallio, 1974 tark.

- " - , 1974 inv. (kohde 1.111)

- " - , kaiv. 1976

Paikalta saadut löydöt: Kuopion museo 5821, 5966, 6153:1-121

Ollessamme Kuopion alueella koekaivausmatkalla kesäkuussa 1985, saimme kuulla amanuenssi Jouko Aroalholta tienrakennussuunnitelmasta Kuoppämäen kivikautisen asuinpaikan alueella. Teimme paikalle tarkastusmatkan jolloin alueelle tehtiin seitsemän koekuoppaa. Näistä kuopista ei tavattu mitään muinaisjäännökseen viittaavaa. Ilmeisesti Pohjakallio on kaivauksessaan tutkinut asuinpaikan rippeet kokonaisuudessaan.

Koska mitään muinaisjäännökseen viittaavaa ei havaittu, voidaan kyseinen tie kesähuvilalle rakentaa (ks. karttaliite). Aroalho hoitaa käytännön järjestelyt maanmittauskonttorin kanssa.

Helsinki 21.1.1986



Matti Bergström

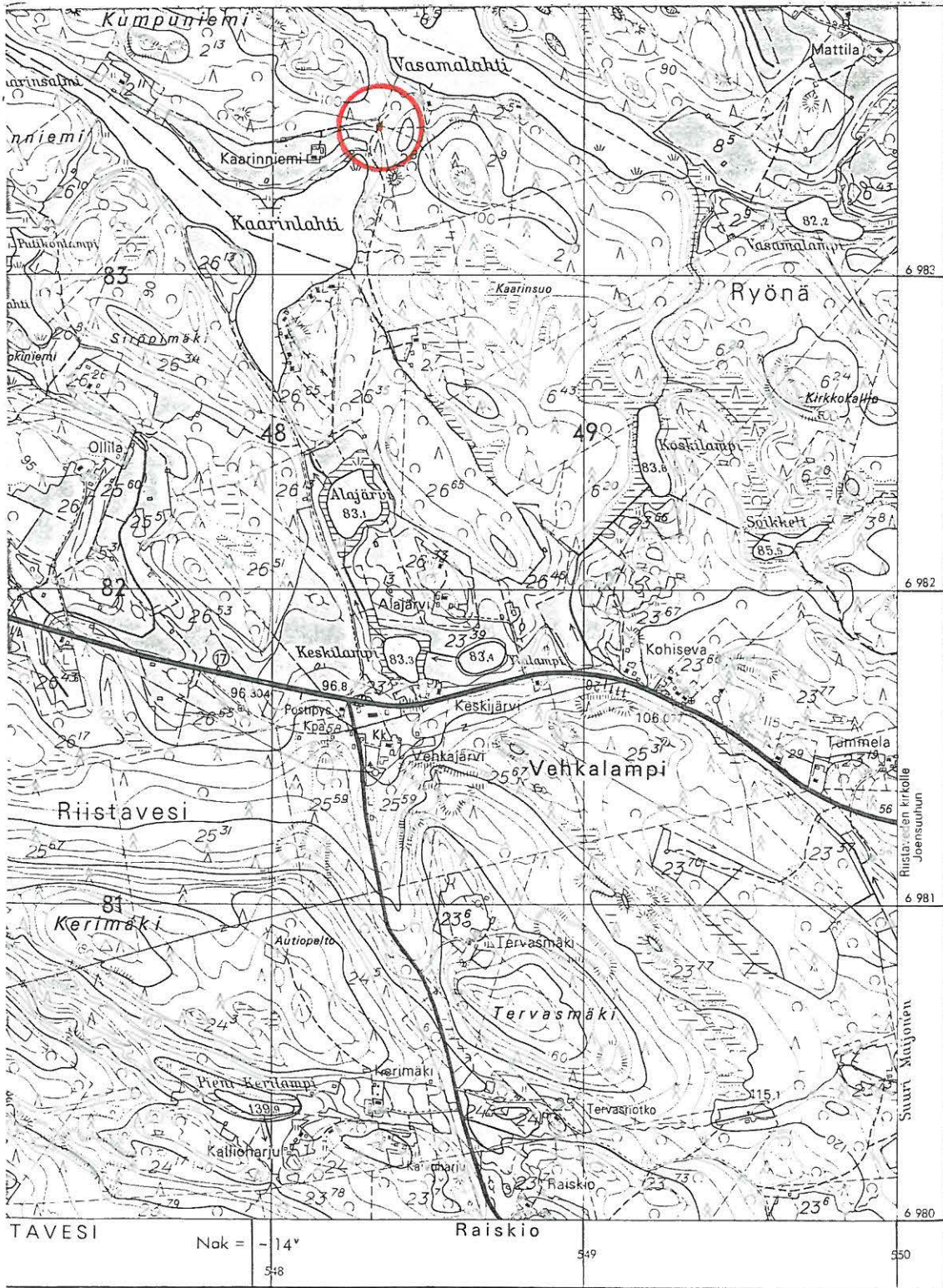
Tutkija

KUOFIO (ent.Riistavesi) Kuoppamäki

Matti Bergström 1985

Ote peruskartasta 1:20000 3333 01 JÄNNEVIRTA (1971)

-tutkimuskohde merkitty punaisella

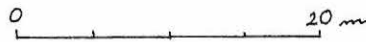


KUCPIO (ent. Riistavesi) Kuoppamäki
Matti Bergström 1985

Yleiskartta 1:500

Koekuopat merkitty mustin neliöin

Karttapohjana Pohjakallion kartta v:lta 1976



⊗ KP 97.37 MYR

