

KUOPIO (ent. Riistavesi) Peltosalmi

Koekaivaus kivikautisella
löytöpaikalla

Matti Bergström 1985

KUOPIO (ent. Riistavesi) Peltosalmi

Kunta: Kuopio (ent. Riistavesi)

Kylä: Syrjänsaari

Tila: Peltosalmi 8:13, erotetaan 4 huvilatonttia myöhemmin

Sijainti: Peruskartta 1:20000 3244 09 TUUSJÄRVI (1973)

x = 6976 96

p = 6976 96

y = 563 90

i = 563 90

z = n. 90 m

k = n. 90 m löydön KM 19240 koordinaatti

Alueella suoritettut tutkimukset:

Lauri Pohjakallio, 1974 tarkastus

" "

1974 inventointi, kohde 1.112.

Alueen sijainnin ja topografian suhteen katso Pohjakallion inventointikertomusta.

Paikalta saadut löydöt: KM 19240, Kuopion museo 5819

Tehtävänä Kuopion Peltosalmen kivikautisen löytöpaikan alueella oli koekaivauksin selvittää paikan luonne, koska alueelle olisi tarkoitus erottaa neljä kesähuvilapalstaa. Tutkimus suoritettiin 10. - 11.6. 1985 ja apunani toimi tutkija Juha Laurén. Kuopion museosta mukana oli amanuenssi Jouko Aroaho sekä 4 kaivausapulaista. Museon maksamien palkkojen yhteismäärä oli noin 4 000,- (ml. kohde Välisalmen Vaaru). Kaivausapulaiset saivat valtion työllistämistukea.

Koko alue, noin 700 x 200 m koekuopitettiin maaston mukaan keskimäärin 10 m välein. Maapohja oli pääasiassa soraa ja hiekkaa. Missään ei tavattu merkkiäkään muinaisjäännöksistä, vaikka erityisesti keskityttiin paikalta aiemmin löytyneiden kivikirveen ja kvartsin löytöpaikan alueille.

Tutkimuksen perusteella ei ole syytä estää huvilatonttien lohkomista ja huviloiden rakentamista, mutta mikäli alueella suoritetaan rakennustoimia esineiden löytöpaikan lähellä, saattaisi arkeologin läsnäolo olla tarpeen maankaivuutöiden aikana.

Helsinki 22.1.1986



Matti Bergström

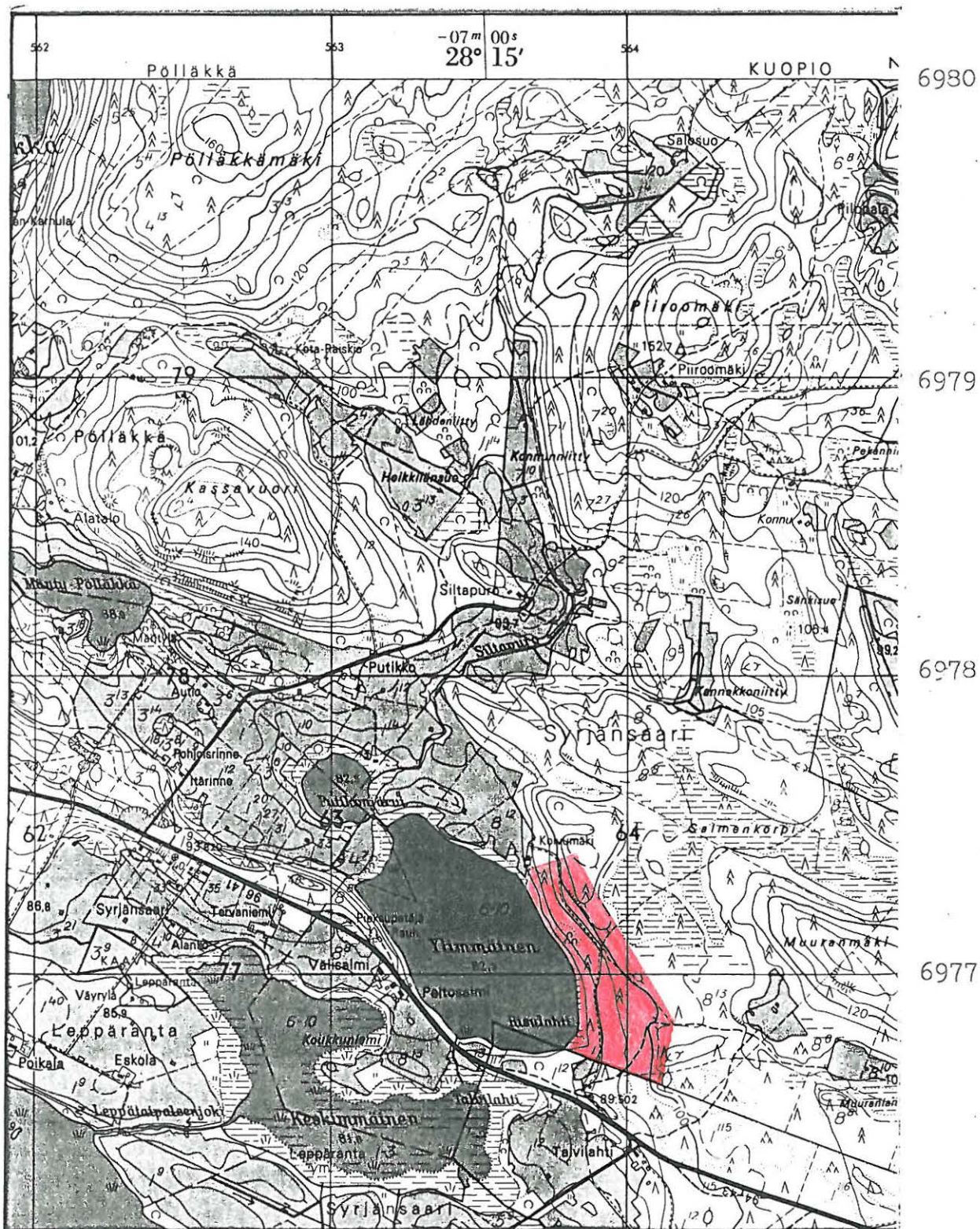
Tutkija

KUOPIO (ent. Riistavesi) Peltosalmi

Matti Bergström 1985

Ote peruskartasta 1:20000 3244 09 TUUSJÄRVI (1973)

-tutkimusalue merkitty punella



KUOPIO (ent. Riistavesi) Peltosalmi

Matti Bergström 1985

Ote peruskartasta 1:10000 3244 09B

-tutkimusalue merkitty punella

