

KUOPIO (ent. Riistavesi) Välisalmen Vaaru

Koekaivaus kivikautisella
asuinpaikalla 1985

Matti Bergström

KUOPIO (ent. Riistavesi) Välisalmen Vaaru

Kunta: KUOPIO

Kylä Syrjäsaari

Tila: Välisalmi Rnro 8:8, omistaa Pertti Nissinen, os. Leppäranta,
Riistavesi

Sijainti: Peruskartta 1:20000 3244 09 TUUSJÄRVI (1973)

x = 6977 21 p = 6977 21

y = 563 12 i = 563 12

z = 95 m k = 95 m

Aikaisemmat tutkimukset:

Lauri Pohjakallio, tark. 1974

- " _ , inv. 1974 (kohde 1.106.)

Paikalta saadut löydöt: KM 19012, 19218, **23109:1-28**

Kertomukseen kuuluvat negatiivit 64129 - 64132 ja diapositiivit 10182-3 sekä ote peruskartasta 1:20 000 4244 09 ja yleiskartat kaivausalueesta 1:500 ja 1:100.

HUOM: Pohjakallion löytöpaikka sijaitsee nyt kyseessä olevasta paikasta noin 100 metriä länteen harjun lounaisrinteellä.

Työ suoritettiin Kellosalmen koekaivausten yhteydessä, koska saimme tietää paikalta otettavan soraa ja että siinä epäiltiin olevan kivi-kautisen asuinpaikan reuna-alueita. Ks. tarkemmin kustannuksista Kellosalmen kertomusta. Työ tehtiin 12.- 14.6.1985.

Maasto paikalla on harjanteen kaakkoispää, joka laskee jyrkästi koilliseen Ylimmäinen -järveen. Sorakuoppa on avattu harjanteen koillisreunaan. Harju on pääosin koskematon, siellä täällä on kuitenkin muutaman neliön suuruisia soranottokuoppia. Paikalla kasvaa mäntymetsää. Harjanteen päällä kaivausalueestamme kaakkoon on melko laaja kivikkoalue, joka on ilmeisesti luonnonkivikko. Kaivaus kiinnitettiin ns. Pieksu-petäjän (rauh.) pohjoispuolella olevan kuivaamorakennuksen nurkkaan, koska paikalla ei ole lähellä raja- tms. merkkejä. Koekaivausalueelle laadittiin xy-koordinaatisto, missä x-akseli kasvaa luoteeseen suunnassa 303/360. Korkeus paikalle siirrettiin korkeuskiintopisteestä Ylimmäinen -järven kaakkoispuolelta. Kaivausalueen korkeus oli noin 95 m.

Koekaivausalue keskitettiin sorakuopan reunaan (ks. kartta) harjun laelle. Kaikkiaan kaivettiin n. 28 m² suuruinen alue, mistä saatiin

Löytöinä mm. runsaasti keramiikkaa. Löytöalue näyttää jatkuvan harjun suunnassa luoteeseen ja länteen. Lisäksi saatiin keramiikkalöytöjä sivuun työnnetystä maakasasta sorakuopan koillisreunassa. Kaivauskerroksen vahvuus oli noin 20-40 cm. Maassa ei voitu havaita minkäänlaista värjäytymistä tai muita muinaisjäännökseen viittavia merkkejä.

Koekaivauksen tuloksena voidaan todeta paikalla olevan melko rikkaalta vaikuttavan kivistä asuinpaikan, jolla saattaa olla yhteys alueen asuinpaikkoihin. Tämä voidaan selvittää vain laajoilla ja perusteellisilla koekaivauksilla.

Koska aluetta ei uhkaa tällä hetkellä muunlainen maankäyttötoiminta, kuin kotitarvesoranotto olisi syytä suorittaa sorakuopan reunalla nyt tehdyn pienen kaivauksen jatkeeksi pieni kaivaus, millä aluetta voitaisiin vapauttaa riittävästi soranottoon.

Helsinki 28.1.1986



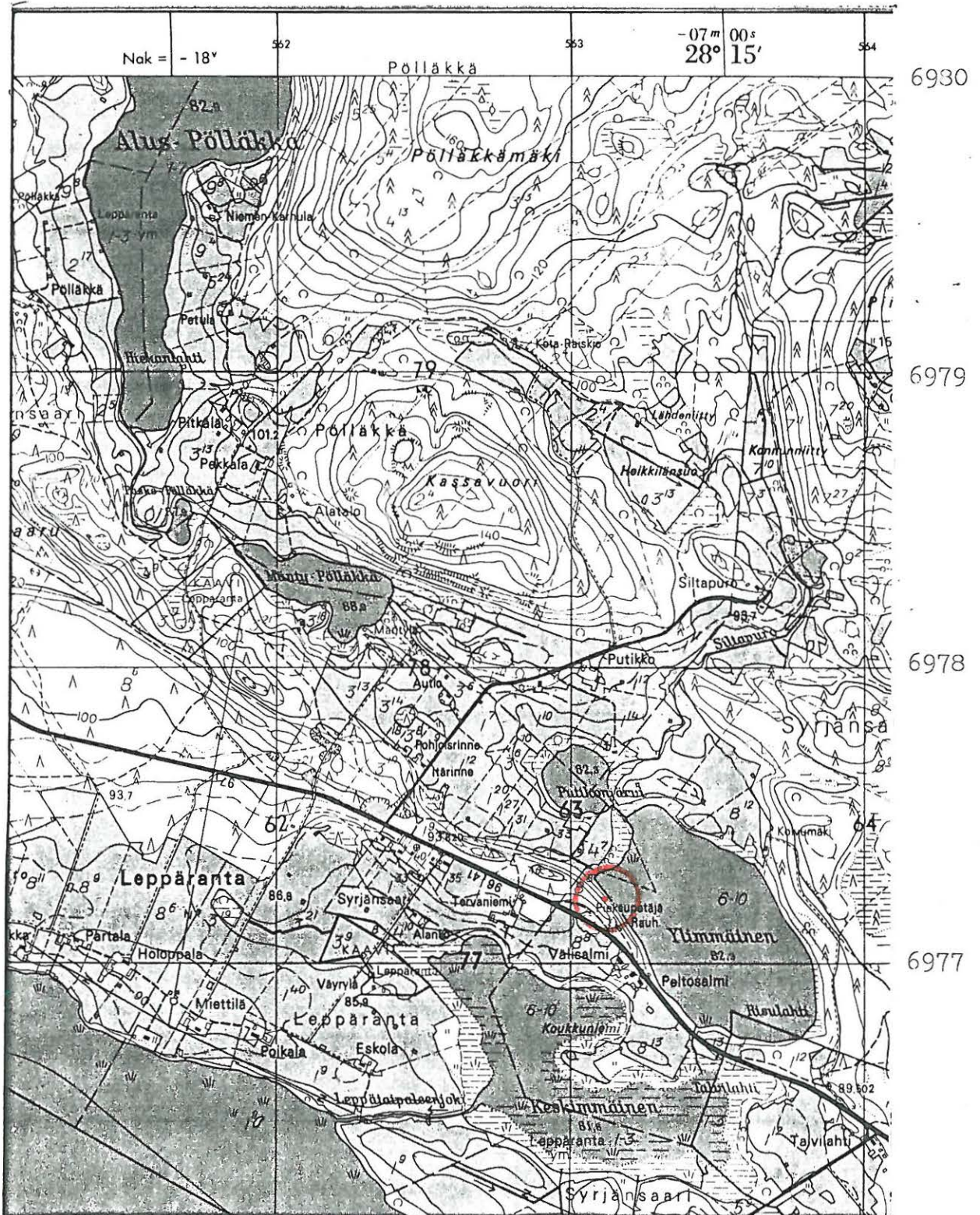
Matti Bergström

Luettelo kertomukseen liittyvistä negatiiveista ja diapositiiveista:

| dianro | neganro | aihe |
|--------|---------|--|
| - | 64129 | Yleiskuva. Etualalla sorakuoppa. Kuopan reunalla ylhäällä avataan suurehkoa koekaivausaluetta. Oikealla kuopan pohjatasossa sen reunasta löytyi keramiikkaa. Kuvattu kaakosta. |
| 10182 | 64130 | Kaivausaluetta avataan. Oikealla sorakuopan reuna. Taustalla jatkuu harjanteen laki. Kuvattu etelästä. |
| 10183 | 64131 | Koelan kaivamista. Kuvattu etelästä. |
| - | 64132 | Kuten edellä, mutta kuvattu kauempaa. Löydöt keskittyvät tasaiselle alueelle harjanteen laelle. Kuvattu etelästä. |

KUOPIO (ent. Riistavesi) Välisalmen Vaaru
Matti Bergström 1985

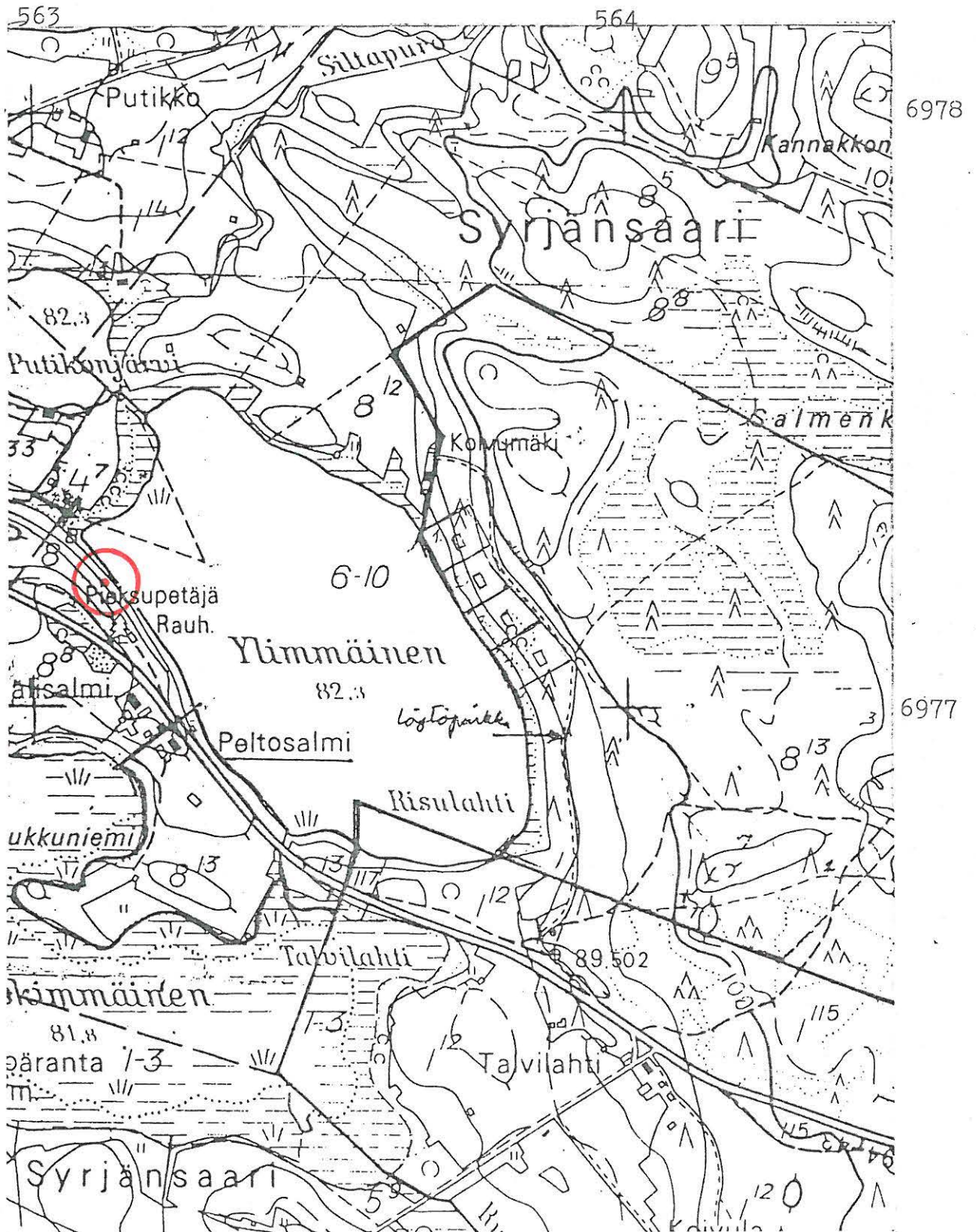
Ote peruskartasta 1:20000 3244 09 TJUSJÄRVI (1973)
-tutkimuskohde merkitty punella



KUOPIO (ent. Riistavesi) Välisalmen Vaaru
Matti Bergström 1985

Ote peruskartasta 1:10000 3244 09B

-tutkimuskohde merkitty puneella

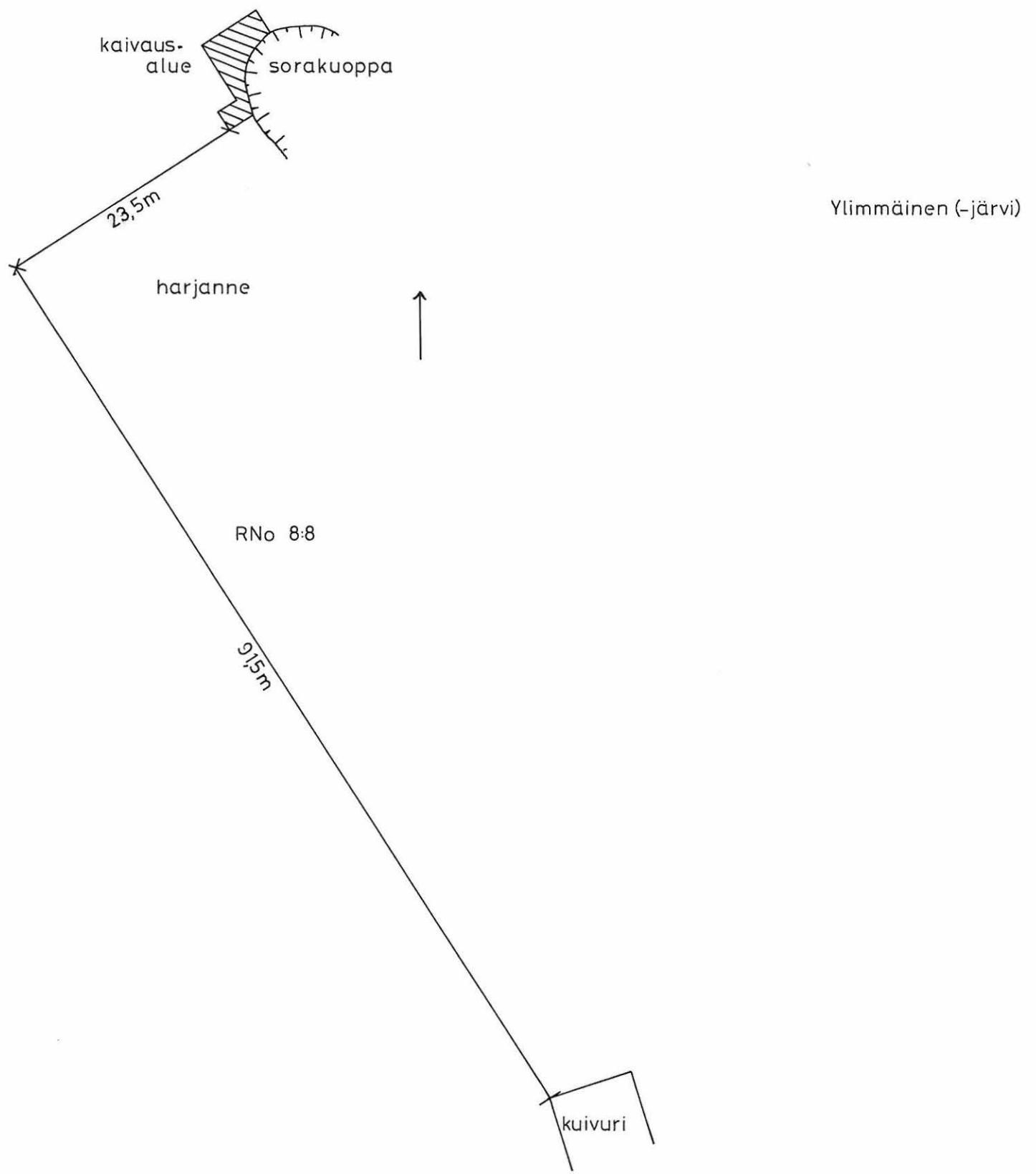


KUOPIO (ent. Riistavesi) Välisalmen Vaaru

MATTI BERGSTRÖM 1985

YLEISKARTTA 1:500

Piirt. J. Laurén



KUOPIO (ent. Riistavesi) Välisalmen Vaaru

MATTI BERGSTRÖM 1985

YLEISKARTTA KAIVAUSALUEESTA 1:100

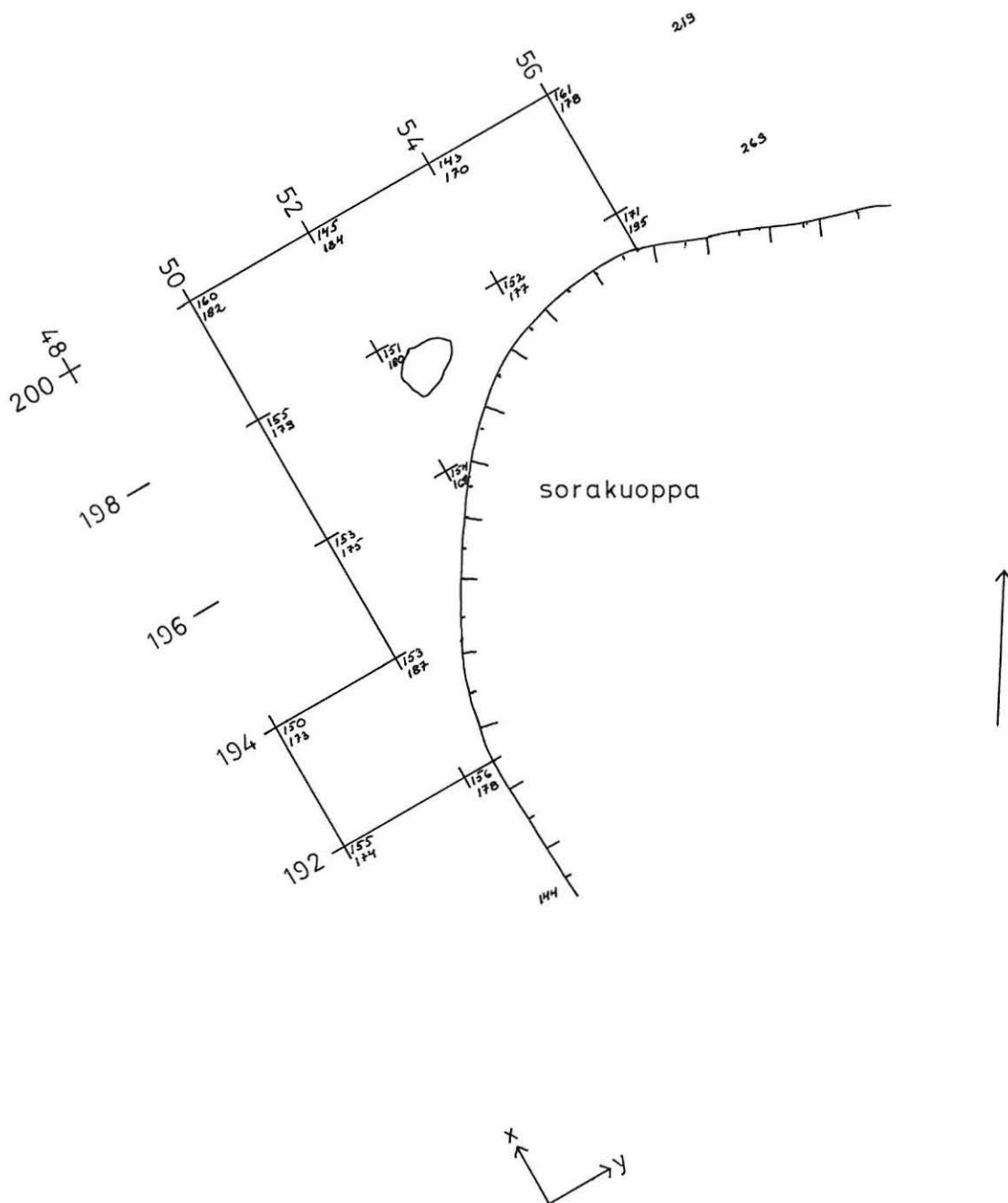
kp.pl. 125 (pisteen korkeus 95,57 m)

piirt. J.Laurèn

145 pintavaaitus

163 pohja "

☐ kivi



KUOPIO (ent. Riistavesi) Välisalmen Vaaru
Matti Bergström 1985



64129

Yleiskuva. Etualalla sorakuoppa. Kuopan reunalla ylhäällä avataan suurehkoa koekaivaus- aluetta. Oikealla kuopan poh- jatasossa sen reunasta löytyi keramiikkaa. Kuvattu kaakosta.



64130

Kaivausaluetta avataan. Oikealla sorakuopan reuna. Taustalla jatkuu harjanteen laki. Kuvattu etelästä.



64131

Koelan kaivamista. Kuvattu etelästä.



64132

Kuten edellä, mutta kuvattu kauempaa. Löydöt keskittyivät tasaiselle alu- eelle harjanteen laelle. Kuvattu etelästä.