

Esitöitä tsto 40/26.3.1987

M

lit. kopio  
Kuopion M.

KUOPIO Jynkkä Jynkänlahti

KIVIKAUTISEN LÖYTÖPAIKAN KAIVAUSKERTOMUS v.1986

Simo Vanhatalo

KUOPIO Jynkkä Jynkänlahti

- kivikautisen löytöpaikan koekaivaus v. 1986

Kunta: Kuopio  
Kaupunginosa: Jynkkä  
Tilan RN:o: 1:177, 1-207  
Maanomistaja: Kuopion kaupunki  
Peruskartta: 3242 12 Kuopio p.1971  
Paikan koordinaatit: x=6971 95  
y=532 20  
z=91-99

Kaivauksen aikana tehdyt löydöt:

KM 23550:1-9, kvartseja. Diar. 2.3. 1987.

Aikaisemmat löydöt ja tutkimukset:

KM 21118, poikkiteräinen kivikirves, löydetty v.1981.

KM 23154:1, kvartsikaavin, :2, kvartsi-iskos. Tark. J. Aro-  
alho ja M. Huurre v.1985.

Kertomukseen liittyvät kartat:

Peruskarttaote mk 1:20 000, A4, sivulla 5.

Yleiskartta mk 1:500, A2, pienennös mk 1:1000 sivulla 6.

Profiilikartta mk 1:50, A3, pienennös A4 sivulla 7.

Kertomukseen liittyvät valokuvat ja diat, luettelo sivulla 4.

Kertomukseen liittyvät valokuvataulut, sivuilla 8-10.

Kesällä 1985 todettiin Kuopion Jynkässä valtatie-5:n ja Tarhakujan välisellä pellolla merkkejä kivikautisesta asutuksesta (KM 23154:1-2). Aikaisemmin v.1981 löytyneen kivikirveen (KM 21118) perusteella paikka voidaan ajoittaa esikeraamiselle ajalle.

Kuopion kaupungin Petosen kaupunginosan rakennussuunnitelmiin v.1986 kuului, että ko. alueelle rakennetaan tieyhteys; Yötarhantie - Nurmiraannantie. Museovirasto vaati, että alue tutkitaan ennen tietöiden aloittamista. Koekaivauksiin Kuopion kaupunki varasi 36 000 mk. Koekaivausta johtamaan museovirasto määräsi allekirjoittaneen ja piirtäjäksi HuK Maija Tusan. Kaivajiksi palkattiin kuusi kuopiolaista nuorta. Maastotyöt tehtiin 23.6-4.7 1986.

#### Alueen topografiaa

Tutkimusalue sijaitsee NW-SE -suuntaisten harjanteiden välisessä notkelmassa, etelään viettävällä peltorinteellä (valokuvat 1,2). Alue rajoittuu idässä pientaloasutukseen ja lännessä pyörätiehen ja täytemaa-alueeseen. Alueen eteläpuolinen osa on osittain niitetyä ja kasvimaata (valokuvat 1,2 ja 4). Kivikaudella Suur-Saimaan muinaisranta on ollut n. 90-100 m merenpinnan yläpuolella (ks. Aarni 17; L. Pohjakallio, Kuopion muinaisuus esihistoriallisten löytöjen valossa).

#### Koekaivaus

Tutkittava alue paalutettiin niin, että y-koordinaatisto tuli korkeuskäyrien suuntaisiksi, lisäksi paalutettiin linja puhelin-kaapelin viereen. Kivikirveen ja kvartsikaapimen löytöpaikalle kaivettiin yhtenäiset metrin leveät koeojat; 190, 194 ja 200. Muualle kaivettiin 34 koekuoppaa, joista 33 kpl oli 1x1 m ja yksi 1x2 m (ks. yleiskartta). Kokonaiskaivausala oli 89 neliö-

metriä. Kaivamiseen käytettiin lapioita, kovaksi kuivunutta savea jouduttiin pehmentämään rautakangilla (ks. dia 12601).

Kaivuusyvyys oli 40-85 cm, maata peitti 1-5 cm:n turvekerros. Tämän alla oli savensekainen multakerros (n. 30 cm, ks. profiilikartta). Multakerroksen alla oli hiesua, puhdas harmaa savi ja ruostemaa tuli esiin n. 50-90 cm syvyydestä. Maaperä oli siis hyvin savista, ainoastaan koeojan 200/618-622, 626-630 kohdalla esiintyi hieman hiekkapitoisempaa maata, ilmiö saattaa viitata Suur-Saimaan muinaisiin rantamuodostumiin. Kulttuurimaata, liesiä tai muita kiinteään muinaisjäännökseen viittaavaa ei paikalta löytynyt.

#### Löydöt

Paikalta löytyi 12 kvartsi-iskosta, joiden yhteispaino on 103.5g. Osa kvartsi-iskoksista saattaa olla resenttejä, koska koeojan 200 koillispuolelta sähkötolpan juurelta löytyi räjäytettyjä kivenlohkareita, yksi näistä oli samanväristä kvartssia kuin koeojista ja -kuopista löytyneet iskokset.

#### Yhteenveto

Koekaivauksen aikana paikalta ei löytynyt mitään kiinteään kivi-kautiseen asutukseen viittaavaa aineistoa, joten museovirasto antoi luvan tiehankkeen toteuttamiselle. Uusi tie valmistui vuoden 1986 loppupuolella (merkitty yleiskarttaan katkoviivoin). Tie penkereineen peittää koko kaivausalueen.

Helsinki 9.3 1987

*Simo Vanhatalo*  
Simo Vanhatalo

## Luettelo kertomukseen liittyvistä valokuvista:

- f.68005 (K. 1) Yleiskuva kaivausalueesta, oikealla valtatie-5, kuvattu pohjoisesta.
- f.68006-9 (K. 2) Panoraama pohjoiseen/itään, vasemmalla kaivausalue, taustalla Tarhakuja.
- f.68010-11 (K. 4) Panoraama itään/kaakkoon, oikealla taustalla Petosenkuja.
- f.68012 (K. 5) Koeojan 200 koillispäätä, kuvattu lounaasta, taustalla Tarhakuja.
- f.68013 (K. 3) Kaivausalueen pohjoisosa, taustalla Yötarhantie, kuvattu etelästä.
- f.68014 (K. 6) Koeojan 200 lounaispäätä, taustalla valtatie-5, kuvattu koillisesta.

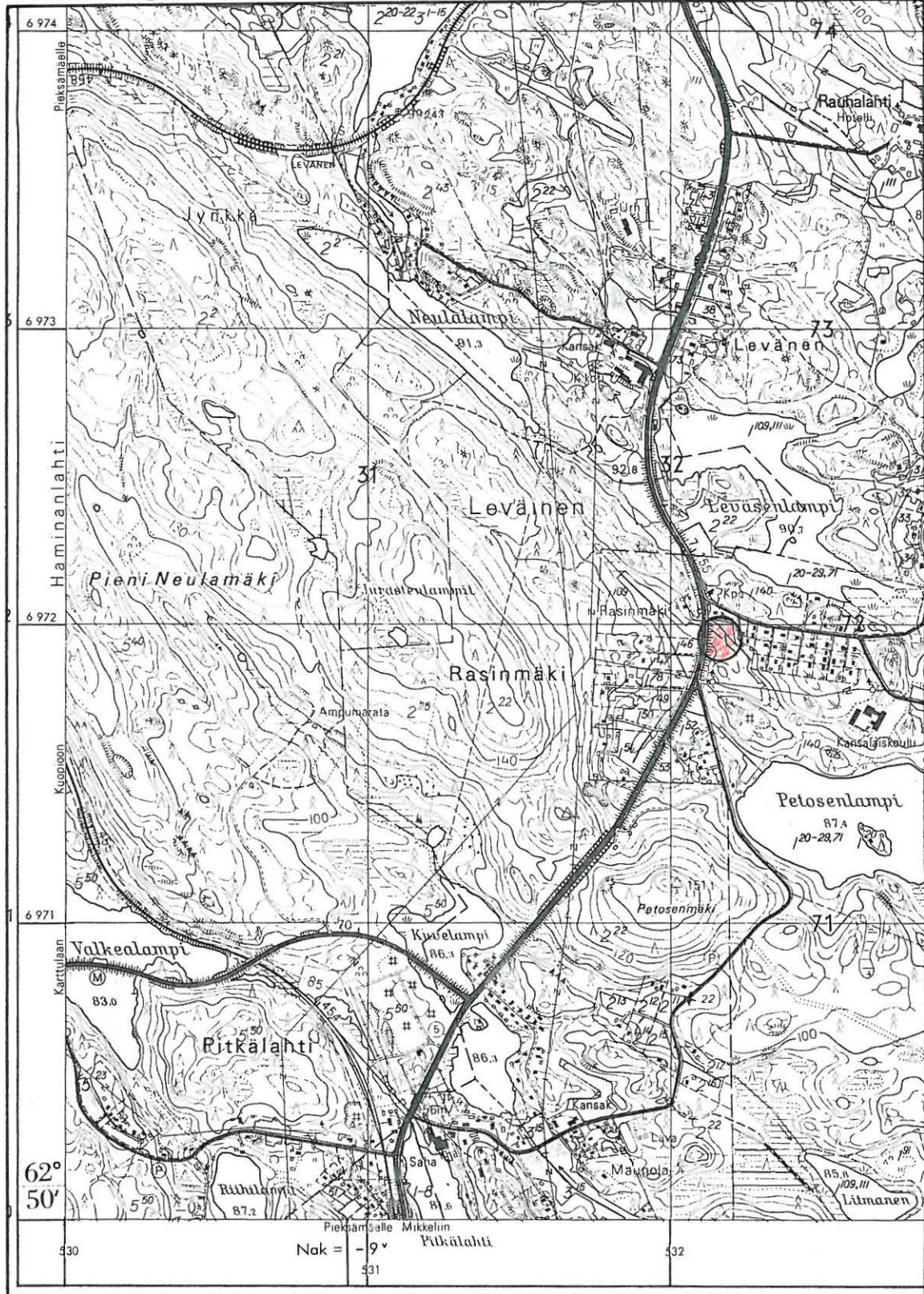
## Luettelo kertomukseen liittyvistä dioista:

- 12595 Kaivausalueen ympäristöä, vasemmalla valtatie-5, kuvattu etelästä.
- 12596 Kaivausalueen ympäristöä, oikealla valtatie-5, kuvattu pohjoisesta Tarhakujalta.
- 12597 Kaivausalueen pohjoisosaa, ylhäällä oikealla Yötarhantie, kuvattu kaakosta.
- 12598 Työkuva, koeojaa 200 kaivetaan. Etualalla peltoa, josta on löytynyt kivikirves (KM 21118) vuonna 1981.
- 12599 Koeoja 200, kuvattu lounaasta.
- 12600 Koeojan 200 koillispäätä, kuvattu lounaasta.
- 12601 Työkuva, koekuopan kaivaminen.



KUOPIO Jynkkä Jynkänlahti

Pk 3242 12 Kuopio



Peruskarttaote mk 1:20 000

p. 1971

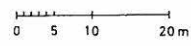
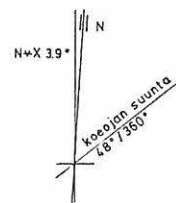
● = kaivauspaikka v. 1986

x=6971 95, y=532 20, z=91-99

S. Vanhatalo 1986

karttapohja: 1:500 kantakartta

- |       |                                |       |   |
|-------|--------------------------------|-------|---|
| ■     | koekuoppa                      | — / — | suunniteltu katu (valmis v.1986-87)     |
| —     | koeoja                         | — / — | suunniteltu pyörätie (valmis v.1986-87) |
| -600- | kaivausalueen koordinaattiluku | —     | niitty, nurmikko                        |
| -P-   | puhelinkaapeli (maalainen)     | —     | oja                                     |
| — 2°  | tontinraja, rajakivi           | ⊕     | kaivo                                   |
| ar    | asuinrakennus                  | —     | luiska penkereessä                      |
| tr    | talusrakennus                  | ○ Δ   | lehti-, havupuita                       |

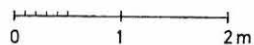




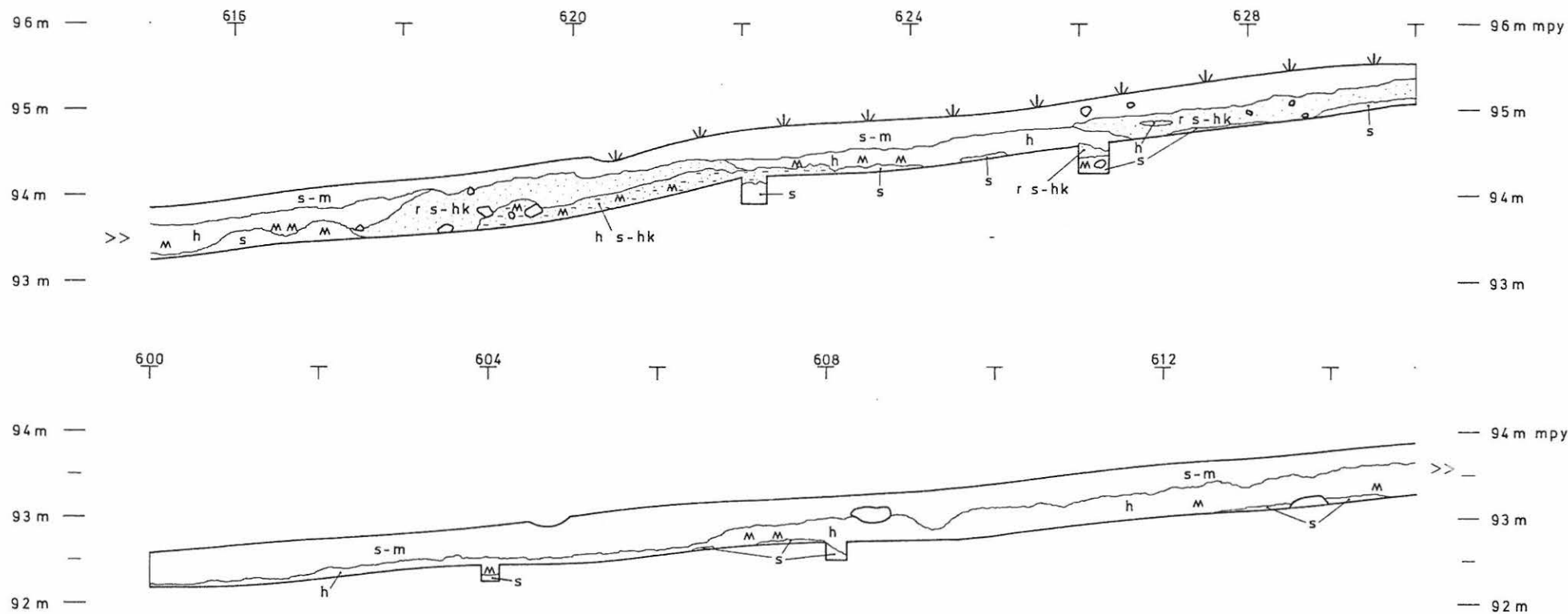
KUOPIO Jynkkä Jynkänlahti  
S. Vanhatalo 1986

PROFIILIKARTTA

Linja 200 kaakosta  
piirt. M. Tusa



s-m	savensekainen multa	h s-hk	harmaa savensekainen hiekka
h	hiesu	M	ruoste
r s-hk	ruskeanharmaa savensekainen hiekka	s	savi







Kuva 1.  
f.68005

Yleiskuva kaivausalueesta, oikealla valtatie-5, kuvattu pohjoisesta.



Kuva 2.

f.68006

f.68007

f.68008

f.68009

Panoraama pohjoiseen/itään, vasemmalla kaivausalue, taustalla Tarhakuja.





Kuva 3.  
f.68013

Kaivausalueen pohjoisosa, taustalla Yötär-  
hantie, kuvattu etelästä.



Kuva 4.

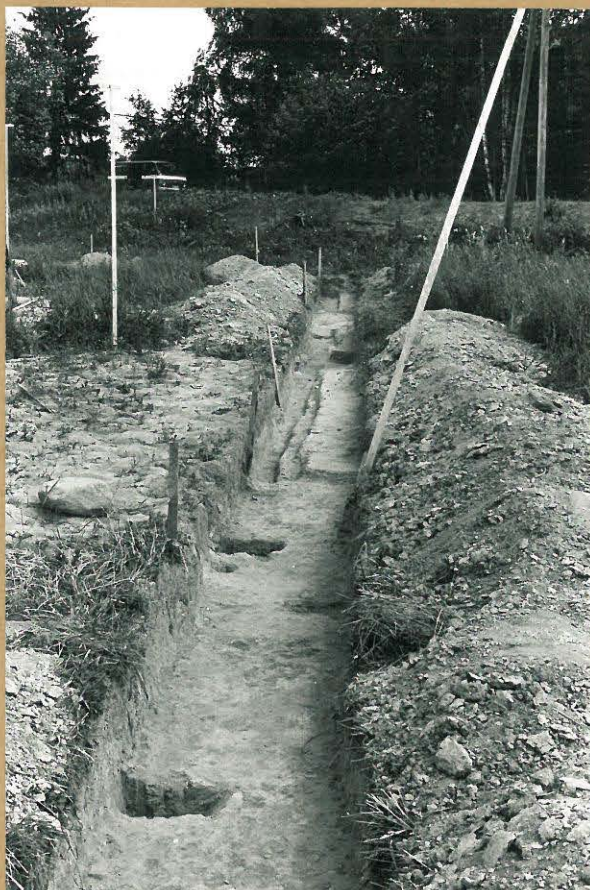
f.68009

f.68010

f.68011

Panoraama itään/kaakkoon, oikealla taustalla Petosenkuja.





Kuva 5.  
f.68012

Koeojan 200 koillisestä, kuvattu  
lounaasta, taustalla Tarhakuja.



Kuva 6.  
f.68014

Koeojan 200 lounaispää, kuvattu  
koillisesta, taustalla valta-  
tie 5.