

Kuopion museo KhO
esihist. top. ark.

KUOPIO
Kurkiharju
Kuusikkolahden-
niemi
1.110.

Kiviraunioita 4 kpl
Peruskartta 3333 01 JÄNNEVIRTA
Koordinaatit: x= 6982 32, y= 542 46
kl. Kurkiharju
tl. Roinila
om. Vaajasalon säätiö, os. Vaajasalon parantolat, talous-
toimisto, 71130 Kortejoki.
Aikaisemmat kertomukset: L.Pohjakallion tark.kert. top.
arkistossa.

KUUSIKKOLAHDENNIEMEN RAUNIO NO:1:n KAIVAUS KESÄLLÄ 1976

Löydöt: KuM 6154:1-25

Liitteet:

- kartat 1-3
- valokuvat f.a. 944-1014

Kuopion kaupunginhallitus myönsi kesälle 1976 käyttö-
määrärahoistaan varat yhden ajaltaan ja tarkoitukseltaan
epämääräiseksi luokitellun raunion tutkimiseksi Kurkihar-
jun Kuusikkolahdenniemessä. Kaivauksen suoritin 27.7. -
3.8.1976 välisenä aikana virkatyönä.

Kaivauksen kohteeksi valitsin Kuusikkolahdenniemen laella
lähes itä-länsi suunnassa olevista neljästä rauniosta (k. 1
ja 6) läntisimmän, lähinnä niemen kärkeä olevan raunion no:1
(kartta 1). Raunion perusmuoto näytti ennen kaivausta lä-
hinnä pyöreältä (halkaisija n. 7 m), kivet olivat noin pään-
kokoisia sekä sitä pienempiä. Etenkin reunoilta pienemmästä
kiveyksestä pisti näkyviin selvästi suuria maakiviä, joita
sitten oli päällepäin näkyvän kiveyksen allakin raunion kes-
kustassa. Raunion pintaa oli selvästi pengottu, sillä heti
länsipuolella jyrkkenevän rinteen notkelmassa oli selvästi
rauniosta lähtöisin olevia kiviä (Kuvat 2-5,7,8).

Kaivauksen kiintopisteeksi valittiin rauniosta 1 noin

2

10 m itään oleva sileä maakivi, jonka pintaan hakattiin risti kiintopisteen merkiksi. Kiintopisteen korkeus määritettiin 87.41 mpy:ksi vaakitseamalla Kotkatveden Puitinlahden itäpuolella ja Kuopio-Joensuu maantien länsipuolella olevasta valtioon kiintopisteestä veden pintaan ja edelleen veden pinnasta kiintopisteeseen. Vaakitusajankohtana kiintopiste oli 5 m 51 cm järven pinnan yläpuolella.

Kaivaus suoritettiin sektorikaivauksena, jossa pohjoinen sektori on A, itäinen B, eteläinen C ja läntinen D. Valokuvaamisen lisäksi laadittiin tasokartta raunion pinnasta ennen kivien siirtelyä, profiilipiirroksat A-C ja B-D (Kartta 2) sekä tasokartta raunion pohjasorassa olleista liikutteleemattomista maakivistä (kartta 3).

Kuten profiilipiirroksista (kartta 2) sekä valokuvista (kuvat 30-36) ilmenee, oli kivien lomassa ja osittain päällä n. 3-10 cm:n vahvuinen sammalkerros, sen alla liikuteltua hienojakoista likaisenruskeaa maata 3-5 kivikerroksen seassa n. 30-60 cm:n vahvuudelta ja pohjalla karkea liikutteleematon sora.

Kaivaus ei osoittanut rauniossa olevan järjesteltyä rajen- nelmaa. Raunion kasaaminen on ilmeisesti tapahtunut paikalla olleiden luonnonkivien sekaan. Raunioiden 1 ja 2 väli on yhtenäistä kiveystä, jonka kaivaminen lopetettiin mielivaltaisesti arvioidulla raunioiden rajalla. Raja ei siis ollut selvästi päältäpäin määriteltävissä.

Noin 70 cm päällimmäisten kivien laen alapuolelta, alimman kivikerroksen ja koskemattoman pohjan välillä olevasta maasta löytyi kaivauksessa nappimainen pronssiesine (KuM 6154:1) ja 30 cm siitä pronssilevyn kappale (6154:2) sektorista A (kartta 2). Koskemattomaksi maaperä määriteltiin 8 cm löytökohdan alapuolelta. Läheltä pronssien löytöpaikkaa, hieman lähempää pintaa (pl. 238) otettiin talteen maanäyte (KuM 6154:13), joka on käytännöllisesti katsoen kokonaan hiiltä. Löytökorkeus päällimmäisen kivikerroksen alapuolella on sen verran pinnassa, että hiili, jota rauniossa ei muualla ollut, voi olla sekundaaria (?), jos kohta mikään ei sitäkään selvästi osoittanut. Lisäksi sektorista A löytyi palanutta luuta KuM 6154:11, KuM 6154:10 keskipisteen läheisyydestä ja KuM 6154:12 pronssien löytöpaikan tuntumasta. Sektorin A kaivetusta maaläjästä löytyi lisäksi saviastianpala ja luunsiruja (KuM 6154:8-9).

3

Sektorista B löytyi vain verraten vähän luuta keskipisteen tuntumasta (KuM 6154:14).

Sektorin C löydöt ovat niin ikään palanutta luuta (KuM 6154:14-18), jota oli verraten laajalla alueella (1-2 m) keskipisteen tuntumassa. Läheltä pohjaa löytyneiden luunpalojen sijainti on merkitty kartalle 3.

Sektorin D saviastianpalojen (KuM 6154:4) löytökohta on merkitty kartalle 2 ja suurimman palasen löytökohtaa osoitetaan kuvassa 14. Muut muruset ovat aivan lähiympäristöstä. Samoilta paikkeilta löytyi myös palaneelta pronsilta vaikuttava kappale (KuM 6154:3). Sektorin luulöydöistä on enin osa aivan keskipisteen tuntumasta (KuM 6154:19-20). Valtaosa kaivauksessa esiin tulleesta palaneesta luusta oli keskipisteen ja profiilien alla (KuM 6154:7, 21-25). Luuta löytyi heti ensimmäisen kivikerroksen alta alkaen ja sen määrä lisääntyi alaspäin mentäessä. Eniten luuta oli keskipisteen tuntumassa, mutta ei siten, että se olisi keskittynyt johonkin selvästi osoitettavaan kohtaan, vaan sitä oli sekaisin runsaan metrin laajuisella alueella raunion keskipisteestä lukien, mutta myös sen ulkopuolella. Saviastianpaloja tai pikemminkin muruja löytyi edellä mainittujen profiilista keskipisteen ja pisteen D väliltä (KuM 6154:5) sekä niin ikään profiilista keskipisteen ja pisteen C väliltä (KuM 6154:6). Viimeksimainituista yksi muru oli pian ensimmäisen kivikerroksen alla. Enimmät keramiikanmurut löytyivät alimmaisten kivien ja koskemattoman maan välisen kerroksen yläosasta.

Kokonaisuutena katsoen löydöt olivat varsin sekaisin rauniossa. Kaivauksessa ei käynyt selkeästi ilmi oliko tämä tarkoituksellista vai aiemmin tapahtuneesta raunion penkomisesta johtuvaa. Kuvissa 37-47 on raunion pohjalla olevia luonnonkiviä, jotka ovat olleet paikalla ennen raunion rakentamista, kuvassa 42 kaivajat seisomassa niistä reunimmaisten päällä.

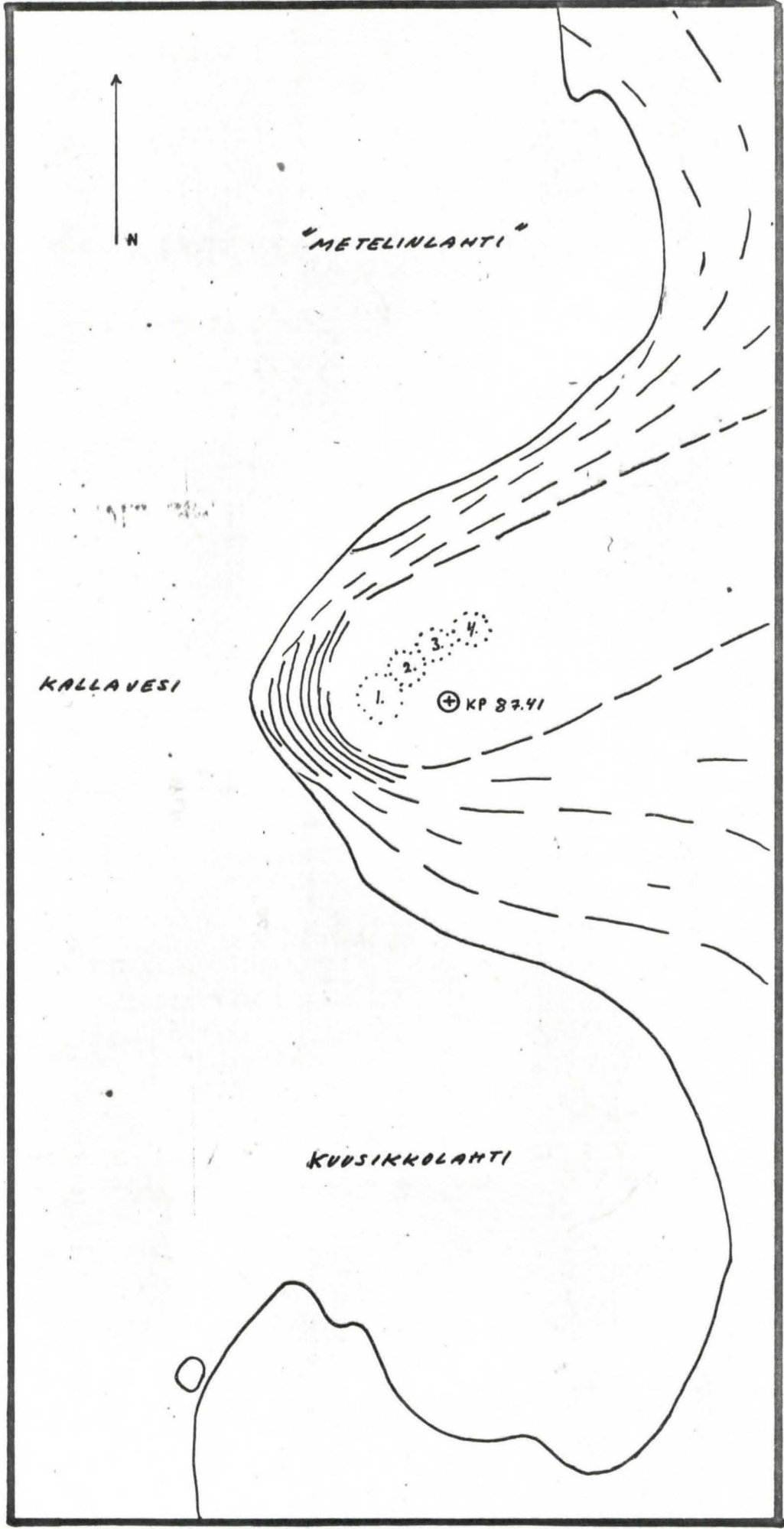
Kaivauksen lopuksi sorapohja tarkastettiin lapiotyönä lapion terän syvyydeltä. Suurimpien maakivien pohjaa ei tarkastettu. Lopuksi raunio kasattiin ennalleen (kuvat 48-54).

Kuopiossa 10.11.1977

Lauri J. Peljo
amanuenssi

KUOPION MUSEO KHO
ESIMYST. TOP. ARK.
2010.

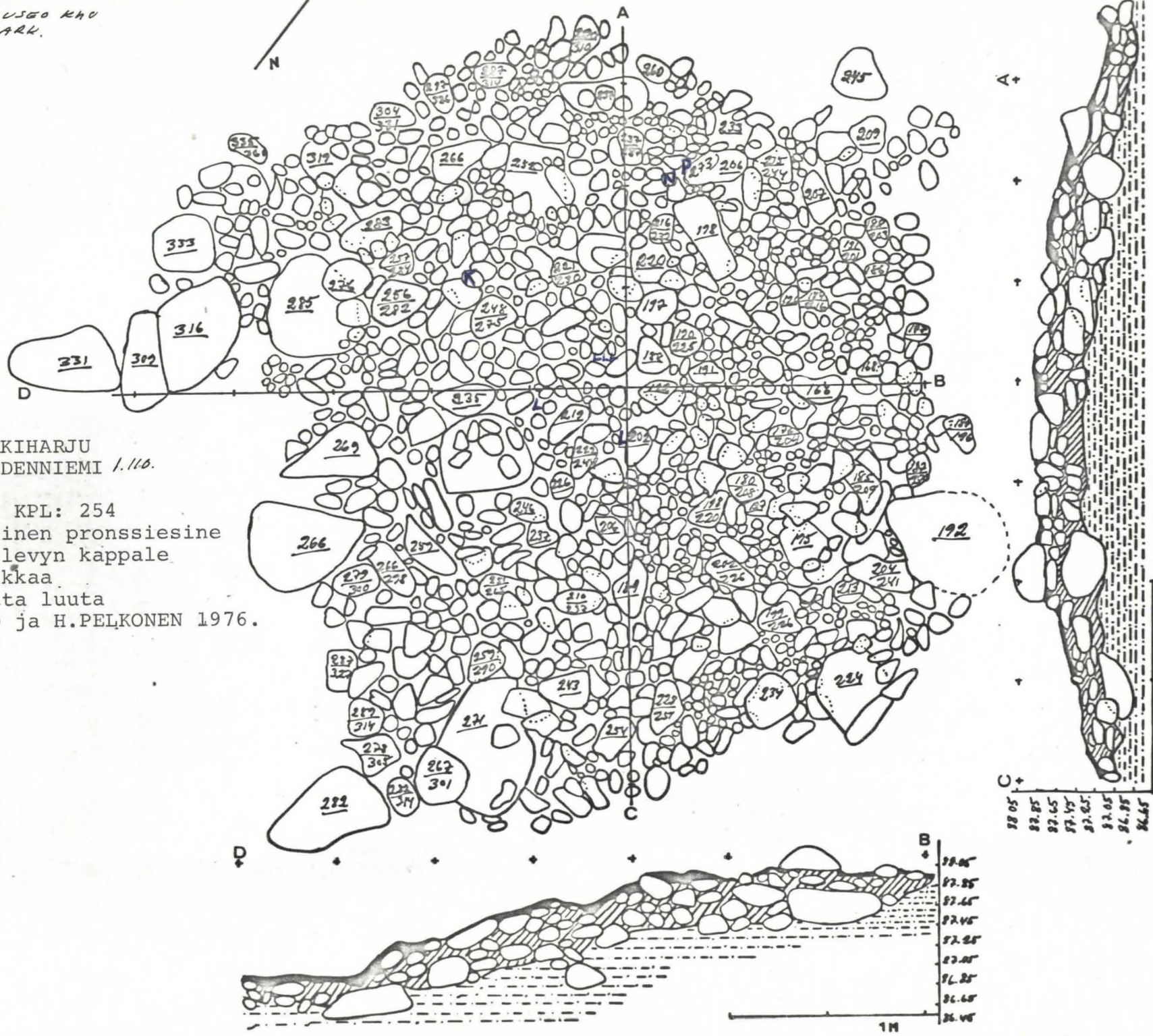
KARTTA 1 4



KUOPIO KURKI HARJU KUUSIKKOLANDENNIEMI 1:110
YLEISKARTTA 1:1000
L. POHJAKALLIO 1976

KUOPIO, MUSGO KHU
 ESIMIST. TOP. ARK.
 KOPIO.

KARTTA 2

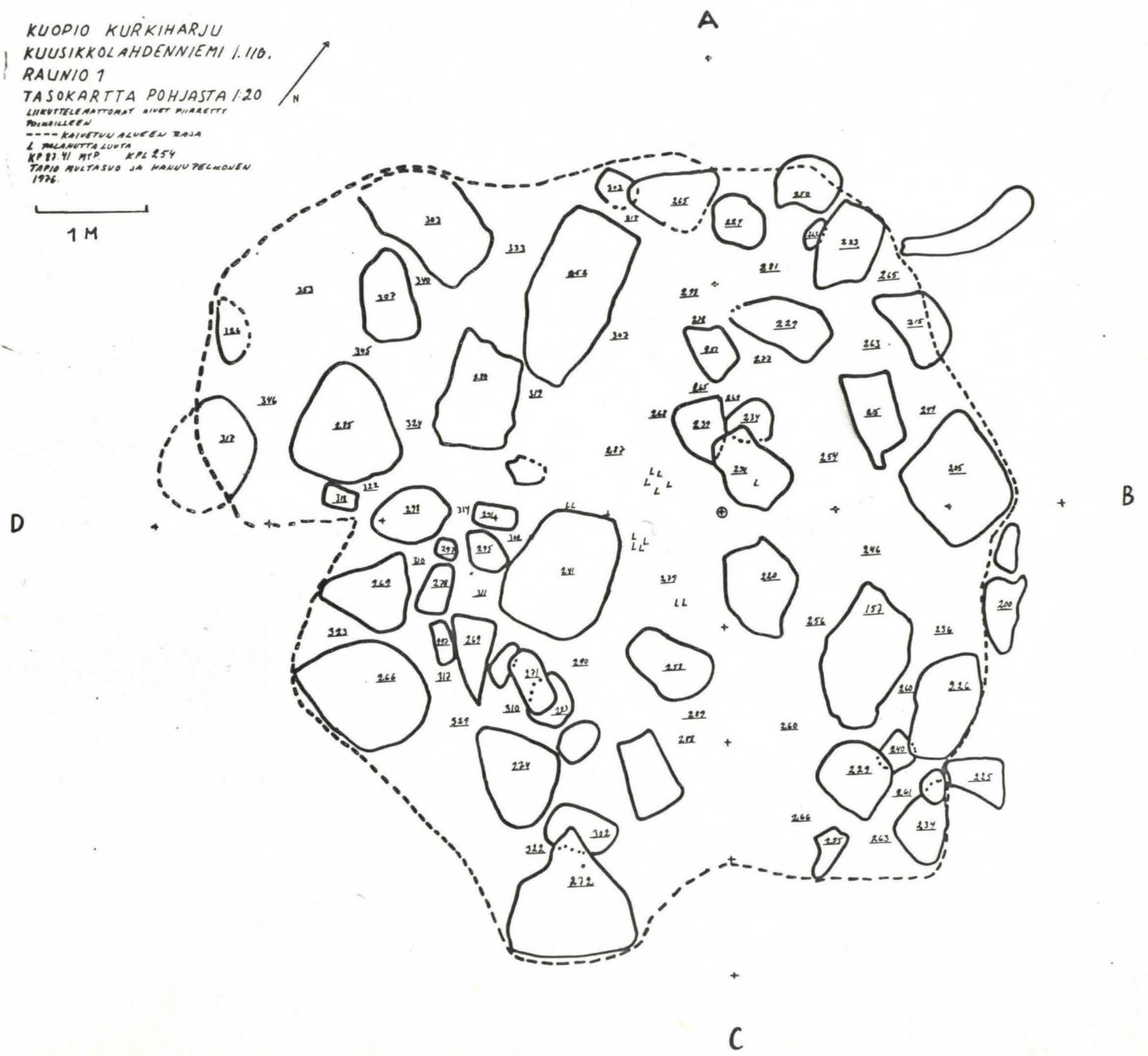
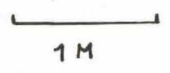


KUOPIO, KURKIHARJU
 KUUSIKKOLAHDENNIEMI 1.110.
 RAUNIO 1
 KP. 87.41. KPL: 254
 N nappimainen pronssiesine
 P pronssilevyn kappale
 K keramiikkaa
 L palanutta luuta
 T. MULTASUO ja H. PELKONEN 1976.

KUOPIO KURKIHARJU
KUUSIKKOLAHDENNIEMI I.110.
RAUNIO 1

TASOKARTTA POHJASTA 1:20

LIIVITTELEMATTONAT SIIVET PIIRACETI
PAINALLIEN
--- KÄSIETUUN ALUEEN RAJA
L PALAANUTTA LUUTA
KP 83 VI MYP KPL 254
TAPIA MÜLTASUO JA HANNUPELTONEN
1976



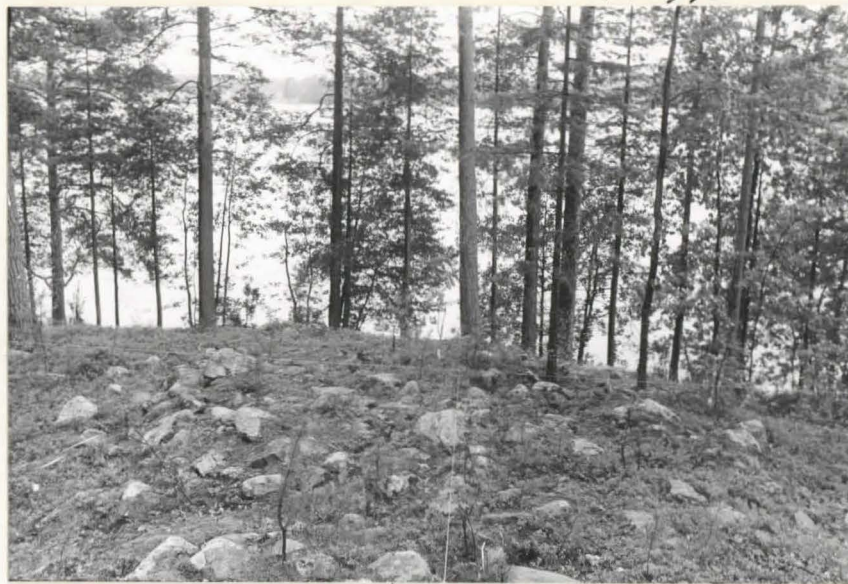
KUOPION MUSEO KHO
ESIHIST. TOP. ARK.
KOPIO

F.A. 944



1. RAUNIO 4 KAAKOSTA

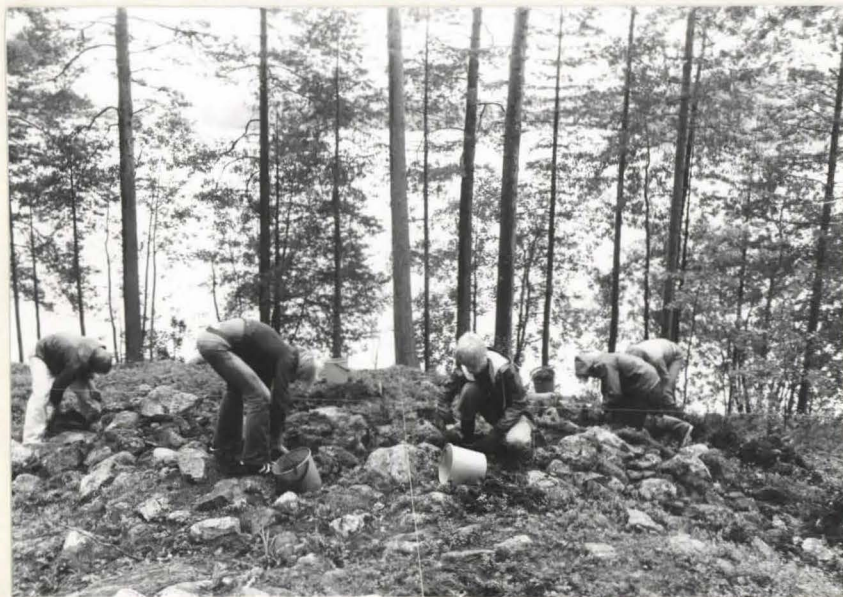
F.A. 945



2. RAUNIO 7. ENNEN KAIVAUKSEN ALKUA.
KUVA IDÄSTÄ.

KUOPIO 1.
KURKIHARJU
KUUSIKKOLA H.
DENNIEMI
1. 110.

F.A. 947



3. TURPEENPOISTOA. KUVA IDÄSTÄ.

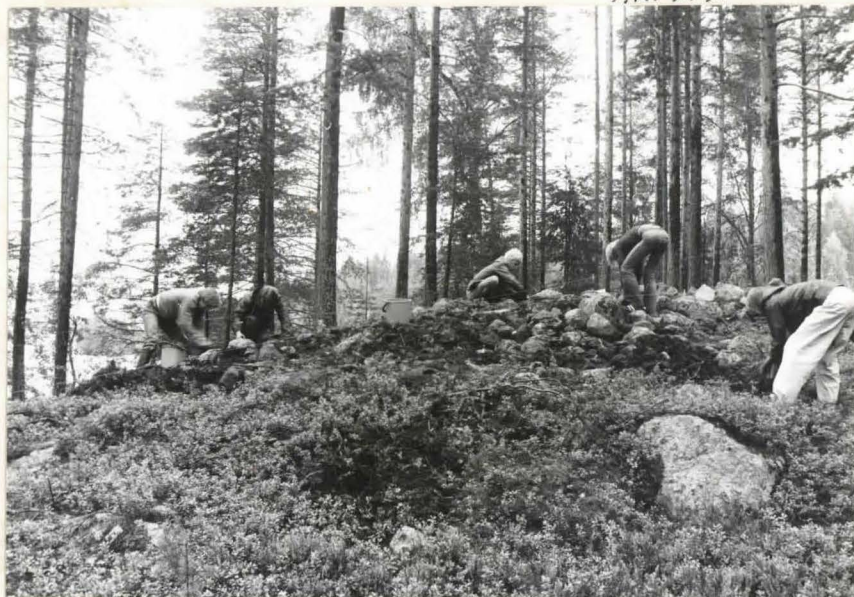
F.A. 948



4. TURPEENPOISTOA. KUVA LUNASTA.

Valok. S. Pellin la 11.11.1926

F.A. 949.



5. TURPEENPOISTOA. KUVA LOUNAASTA.

F.A. 950



6. ETUALALLA RAUNIO Y LÄHES SAMASSA RY-
KELMÄSSÄ RAUNIO 3: N KANSSA STAMMIPANNA
OIKEALLA RAUNIO 2. RAUNIO 1 SEN TAKANA
SI NÄY. KUVA ITÄKOULISESTA.

KUOPIO

KURKIHARJU

KUUSIKKOLAHDEN

NIEMI

1. 110.



F.A. 951. K. 7. TURPEENPOISTOA. KUVA IDÄSTÄ.



8. TURPEENPOISTOA. KUVA ETELÄLOUNAASTA.

F.A. 952.

KUOPIO MUSEO KHO
ESIHIST. TOP. ARK.
KUPIO

F.A. 953



9. SEKTORISTA B PINTAKIVEYS PISTETTUNA
KUVA IDÄSTÄ.

F.A. 954



10. SEKTORISTA B PINTAKIVEYS POISTETTUNA
KUVA IDÄSTÄ.

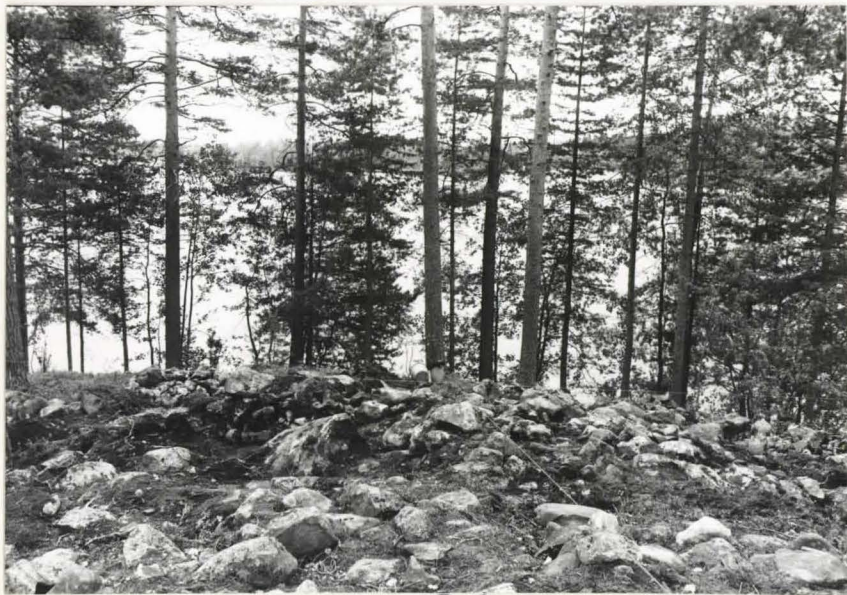
KUOPIO B.

KURKIHARJU

KUUSIKKOLAH-

DENNIEMI

1.110.



F.A. 955. 11. SEKTORISTA B PINTAKIVEYS POIS-
TETTUNA. KAUKEMPA KATSOTTUNA KUIN
KUVAT 9 JA 10.



F.A. 956. 12. SEKTORISTA D PINTAKIVEYS POIS-
TETTUNA. KUVA LÄNNESTÄ.

Valok. K. Valeriakallio 1976

KUOPION MUSEO K260
ESIAIST. TOP. ARK.
KOPIO.

F.A. 957



13. SEKTORISTA C PINTAKIVELYS POIS-
TETTUNA. KUVA KANAKOSTA.

F.A. 959.

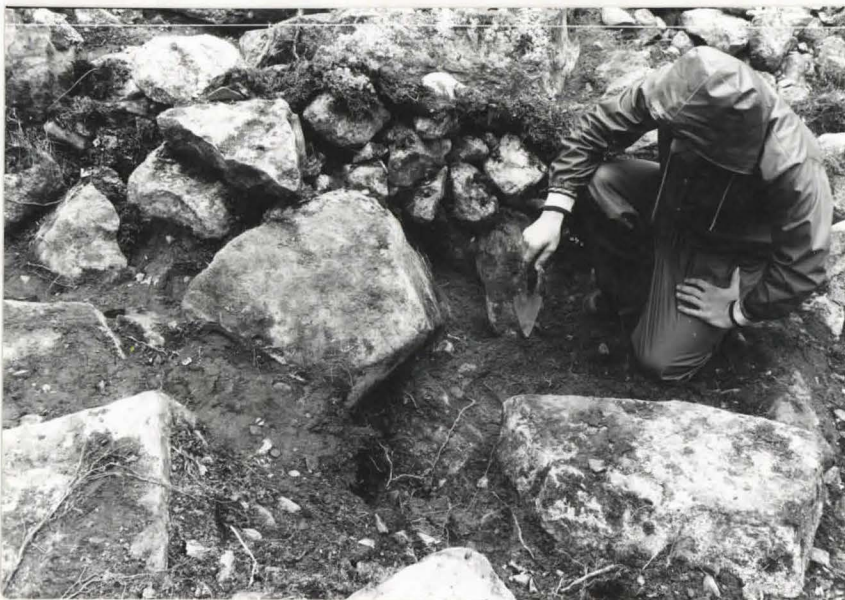


14. SAVIASTIANMURUJEN LÖYTÖKOHTA
SEKTORISSA D. KUVA PÖHJOISESTÄ.

F.A. 963.



15. NAPPIMÄISEN PRONSSIESINEEN JA
PRONSSILEVYN KAPPALEEN LÖYTÖKOHTA,
JOTA KAUVAJA OSOITTAÄ PELKAN KÄR-
JELLÄ SEURAAVASSA KUVASSA.



16. KS. EDELLINEN KUVA TERSTI. SEKTORI A.
KUVA IDÄSTÄ.

F.A. 964.

KUOPIO

KURKIHARJU

KUUSIKKOLAHDEN

NIEMI

1. 110.

Vatso. K. Pelinökalin 1976

KUOPION MUSEO KHO
ESIHIST. TOP. ARK.
KOPIO

F.A. 965.



17. KUVIEN 15 JA 16 LÖYTÖPAIKKA HIE-
MAN YLEMPÄÄ KUVATTUNA.

F.A. 967.



18. RAUNIO KAIVAUKSEN AIKANA
KAAROSTA.

KUOPIO 3.
KURKI HARJU
KUUSIKKOLA H-
DENNIEMI
1. 110.

F.A.
968.



19. SEKTORI B. KUVA IDÄSTÄ.



20. SEKTORI A. KUVA IDÄSTÄ.

F.A. 970

Nabla E. Peltin kalliin 1976

KUOPION MUSEO KHO
ESIHIST. TOP. ARK. KUOPIO F.A. 972



21. SEKTORI C LOUNAASTA.

F.A. 973.



22. SEKTORI C LOUNAASTA.

KUOPIO
KORRINHARJU
KUUSIKKOLAHDEN-
NIEMI
1.110.



F.A. 975. 23. SEKTORI D LÄNNYSTÄ.



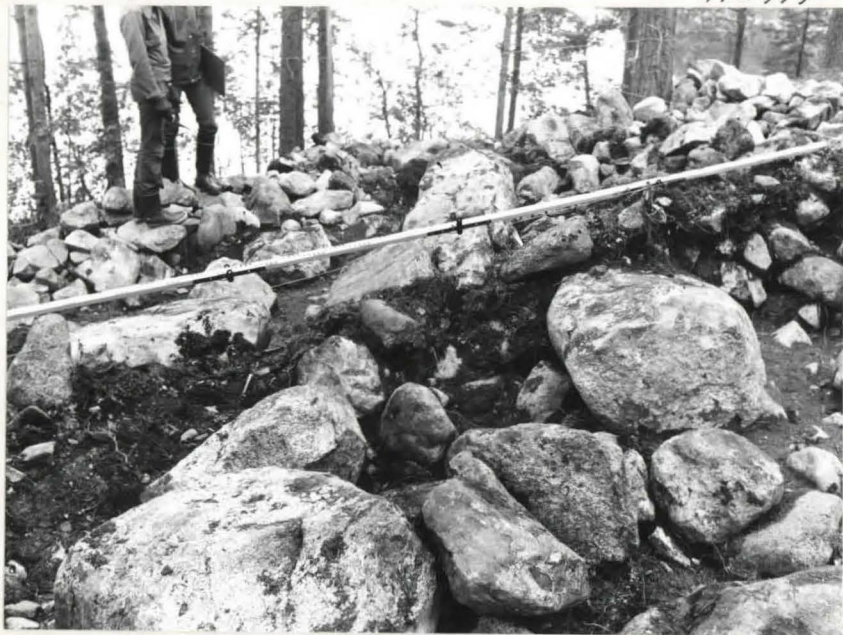
24. SEKTORI D POKJOISESTA.

F.A. 976.

Valt. E. Järvinen 1976

KUOPION MUSEO 460
ESIHIST. TOP. ARK.
KOPIO

F.A. 977



25. SEKTORI C ETELÄSTÄ.

F.A. 978

KUOPIO 4.
KURKI HARJU
KUSIKKOLAHDEN
NIEMI

1. 110.



26. SEKTORI C ETELÄSTÄ.

F.A.
979



27. SEKTORIT A JA B KOILLISESTA.



F.A. 980

28. SEKTORIT A JA B KOILLISESTA.

Valt. & Salviahallus 1926

KUOPION MUSEO KHO
ESIHIST. TOP. ARK.
KOP16

F.A. 981



29. SEKTORIT A JA B KOILLISOSTA.

F.A. 982



30. PROFILIA SEKTORISSA B
KUVA IDKSTÄ.

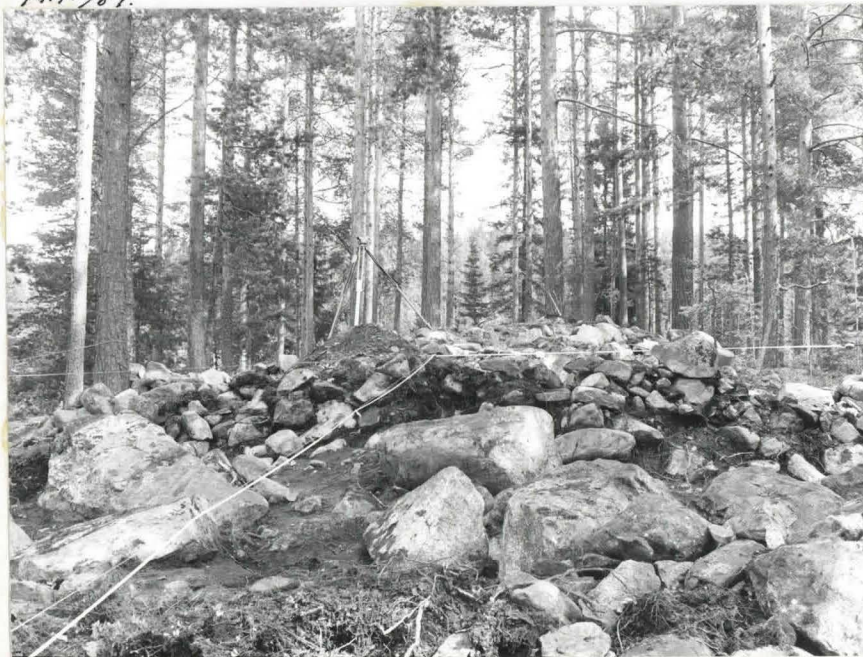
KUOPIO
KURKIHARJU
KUUSIKKOLA H -
DENNIEMI
1. 110.

F.A.
983



31. PROFILIA SEKTOREISSA C JA D
KUVA LUNNAASTA.

F.A. 984



32. PROFILIA SEKTOREISSA C JA D.
KUVA LUNNAASTA.

Vain K. Pelinheitti 1976

KUOPION MUSEO KNO
ESIHIST. TOP. ARK.
KODIO.

F.A. 985



33. PROFILIA SEKTORISSA C.
KUVA LOUNAASTA

F.A. 986.



34. PROFILIA SEKTORISSA C.
KUVA LOUNAASTA.

KUOPIO 5.
KURKIHARJU
KUOSIKKOLAHDEN-
NIEMI
1. 110.



F.A. 987. 35. PROFILIA SEKTORISSA A.
KUVA KAAKOSTA.



36. PROFILIA SEKTORISSA A JA B
KUVA IDÄSTÄ.

F.A. 988

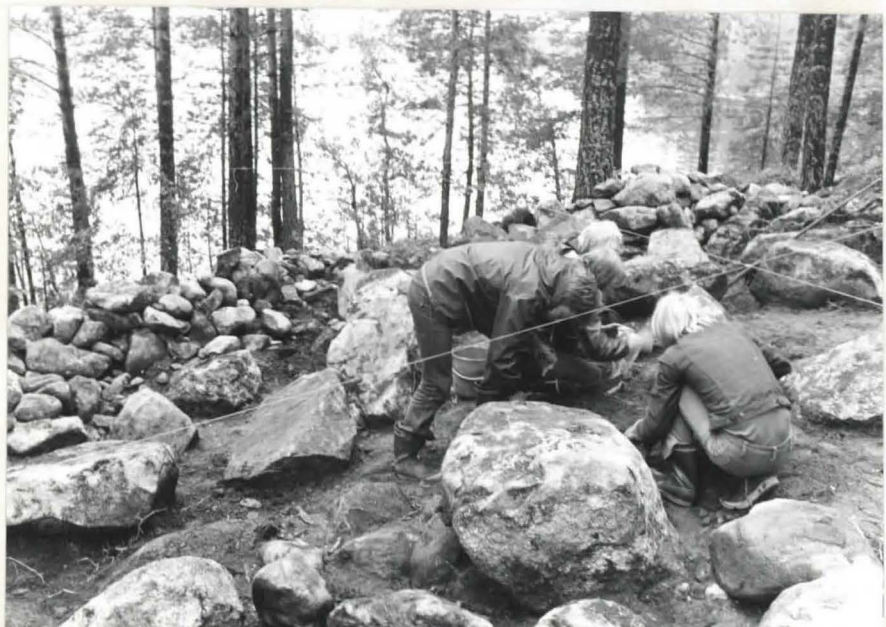
Walter & Selma Hallin 1917



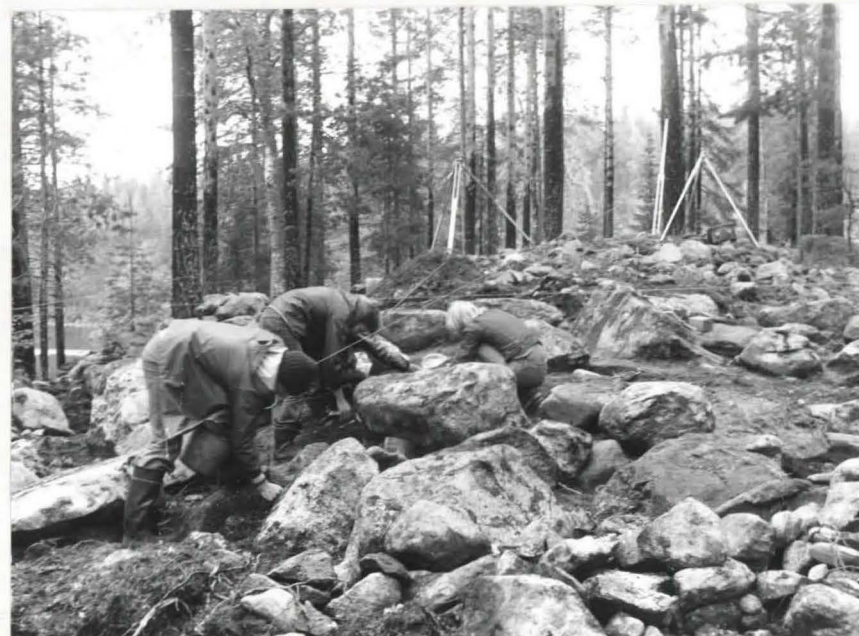
37. RAUNION KESKUSTAN KIVIEN ALUSTAA KAIVETAAN. KUVA IDÄSTÄ.



38. RAUNION KESKUSTAA KAIVETAAN. KUVA KOILLISESTÄ.



F.A. 991. 39. PROFIILIN POHJAA KAIVETAAN. KUVA LUNASTA.



F.A. 992. 40. PROFIILIN POHJAA KAIVETAAN. KUVA LUNASTA.

KUOPION MUSEO KHO
ESIHIST. TOP. ARK.
KOPIO

F.A. 993



41. RAUNION KESKUSTAA KAIVETAAN.
KUVA ETELÄKAAKOSTA.

F.A. 994



42. KAIVAJAT RAUNION REUNIMMÄI-
SILLÄ MAARKIVILLA.
KUVA IDÄSTÄ.

KUOPIO 6.
KURKIHARJU
KUUSIKKOLAHDEN
NIEMI
1.110.

F.A.
996



43. RAUNIO POHJAAN KAIVETTUNA
KUVA IDÄSTÄ.



44. RAUNIO POHJAAN KAIVETTUNA
KUVA ETELÄKAAKOSTA.

F.A. 998.

Valok. J. Räsänenin 1922

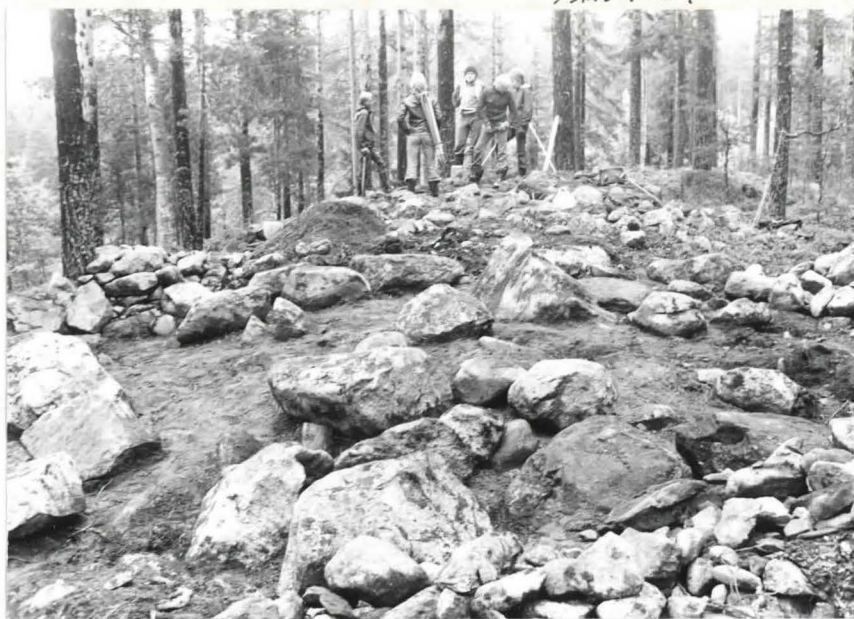
KUOPION MUSEO KHO
ESIHIST. TOP. ARK.
Kuopio.

F.A. 997



95. RAUNIO POHJAAN KAIVETTUNA
KUVA IDÄSTÄ.

F.A. 1004



96. RAUNIO POHJAAN KAIVETTUNA
KUVA LÄNSILÖUNAASTA.

KUOPIO

KORKEIHARJU

KUUSIKKOLAHDEN-

NIEMI

L. 110.



F.A. 1005

97. RAUNIO POHJAAN KAIVETTUNA
KUVA LÄNNESTÄ.



F.A. 1007

98. RAUNIO KASATAAN ENNALLEEN
KUVA IDÄSTÄ.

Valok. V. Selväkallio 1976

KUOPION MUSEO KHO
ESIMIST. TOP. ARK.
KOPIO

F.A. 1009



49. RAUNIO ENNALLEEN KASATTUNA
KUVA LOUNAASTA.

F.A. 1010



50. RAUNIO ENNALLEEN KASATTUNA
KUVA IDÄSTÄ.

KUOPIO 7.
KURKIHARJU
KUUSIKKOLAH-
DENNIEMI

1. 110.



51. RAUNIO ENNALLEEN KASATTUNA.
KUVA IDÄSTÄ.

F.A. 1011.

Valok. E. Patsikallio 1976

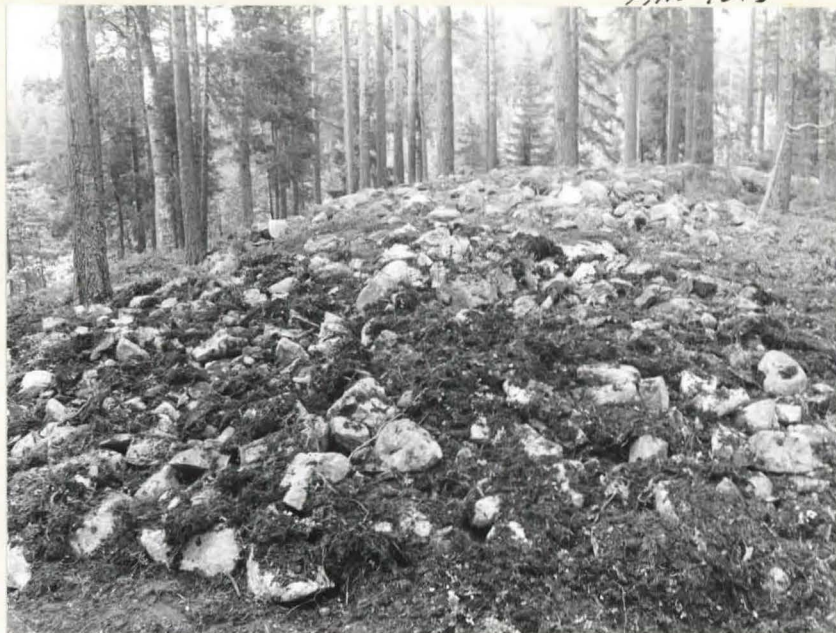
KUOPION MUSEO KHO
ESIHIST. TOP, ARK.
KOPIO

F.A. 1012



52. RAUNIO ENNALLEEN KASATTUNA.
KUVA LOUNAASTA.

F.A. 1013



53. RAUNIO ENNALLEEN KASATTUNA.
KUVA LÄNNESTÄ.

KUOPIO
KURKIHARJU
KUUSIKKOLAH-
DENNIEMI
1. 110.



54. RAUNIO ENNALLEEN KASATTUNA.
KUVA KOILLISESTA.

F.A. 1014.

Valok. E. Seljesbultin 1976