

KYMI JUURIKORPI KOIVISNIITYNMÄKI

Kivikautisen asuinpaikan kaivaus

Aimo Kehusmaa 1968

S. p. 14/1 - 69

KYMI

JUURIKORPI o

Koivisniitynmäki

peruskartta 202411 JUURIKORPI

koordinaatit: x 672106 y 40835 z 18-19 m

kl. Ylänummi

tl. Koivisto 8^o

om. Viljo Nikkari

sik. löydöt: KM 16348: 1-2 (vasarakirves ja hioin, löyt. Hannu Nikkari v. 1964; ks. verif.)
KM 17533 (keramiikkaa, löyt. M. Huurre v. 1967; ks. M. Huurteen inv. kert.)

A. Kehusmaan kaivaus 1968

löydöt: KM 17688: 1-2

valok. ff. 34847 - 34850 (liitte 3)

kartat (liitteet 1 - 2)

Heinäkuussa v. 1964 Hannu Nikkari löysi Kymissä, Ylänummen kylässä isänsä Viljo Nikkarin omistamasta pienestä hiekkakuopasta n. 1 m:n syvyydestä vasarakirveen ja hioimen. O. V. Heinander tarkasti löytöpaikan elokuussa samana vuonna ja havaitsi kuopan reunoilla kahdessa kohdassa kulttuurimassavänteitä. (ks. verif. 16348) Inventoidessaan Kymän pitäjää v. 1967 maisteri Matti Huurre löysi paikalla käydessään kuopan itäreunalta muutaman pienen palasen keramiikkaa. (ks. M. Huurteen inv. kert.) — Kun Kymissä suoritettiin kaivauksia kesällä 1968, pieni määräraha oli varattu myös Koivisniitynmäen löytöpaikan tarkistuskaivaukseen, koska maanomistaja oli ilmoittanut haluvansa ajaa kuopasta hiekkaa. Kaivaus suoritettiin 12.6. - 14.6.1968 hellekäsien vallitessa.

Hiekkakuoppa sijaitsee n. 1200 m Nikkarin talosta pohjoiseen, kantatie n:o 60:n (Mokka, Hamina - Kouvolan) ja Nummenjoen itäpuo-

lella, peltoaukean keskellä kohoavan pieneen, pääasiallisesti koivua kasvavan niian, Koivisniitynien, eteläpäässä, missä maa viettää kaakkoon, etelään ja lounaaseen. (ks. kartta liite 1 sekä kuva 1)

Hiekkakuoran laidoilla kaivettiin 1 - 1,5 m:n levyiset alueet (pht. 20 - 25 m²) kuoran pohjan tasoon asti ja myös kuoran pohjaa tarkastettiin Hannu Nikkarin osoittamalla löytöpaikalla ja sen ympäristössä. (ks. kartta, liite 2) Löydökset jäivät vähäisiksi: hiekkakuoran länsilaidalta, ruudusta C:8, löydettiin ruokamultakerroksesta pieni esviastian reunanala ja kappale hiokiniveä. Maa-perä oli kerrostunutts karkeahkoa hiekkaa, (kuvat 2 - 3) joka muuttui hiesunsekaiseksi n. 1 m:n syvyydessä (sainakin ruuturiveissä 9 ja 10, joissa niin syvään kaivettiin). Heinäkuun v. 1964 kuoran seinämissä näkemiä kulttuurimaasyvänteitä ei, ilmeisesti reunojen vyörymisen takia, enää näkynyt, eikä kaivauksessakaan mullan alaisissa kerroksissa tullut näkyviin mitään, mitä olisi voinut mitää markkinä ihmisen toiminnasta. — Ympäriellä olevat pellot ovat hiesun- ja savensekaista multanasta.

Paikan korkeus on 18 - 19 m ymm. vaakittuna Maanmittaushallituksen geodeettisen toimiston 3 lk:n vaakituskiintoristeestä n:o 623231, joka sijaitsee Ylänummella Leirin tienristeyksen luona ja jonka korkeus on 20,425 m ymm. N 60 -järjestelmässä.

Helsingissä, 18.11.1960

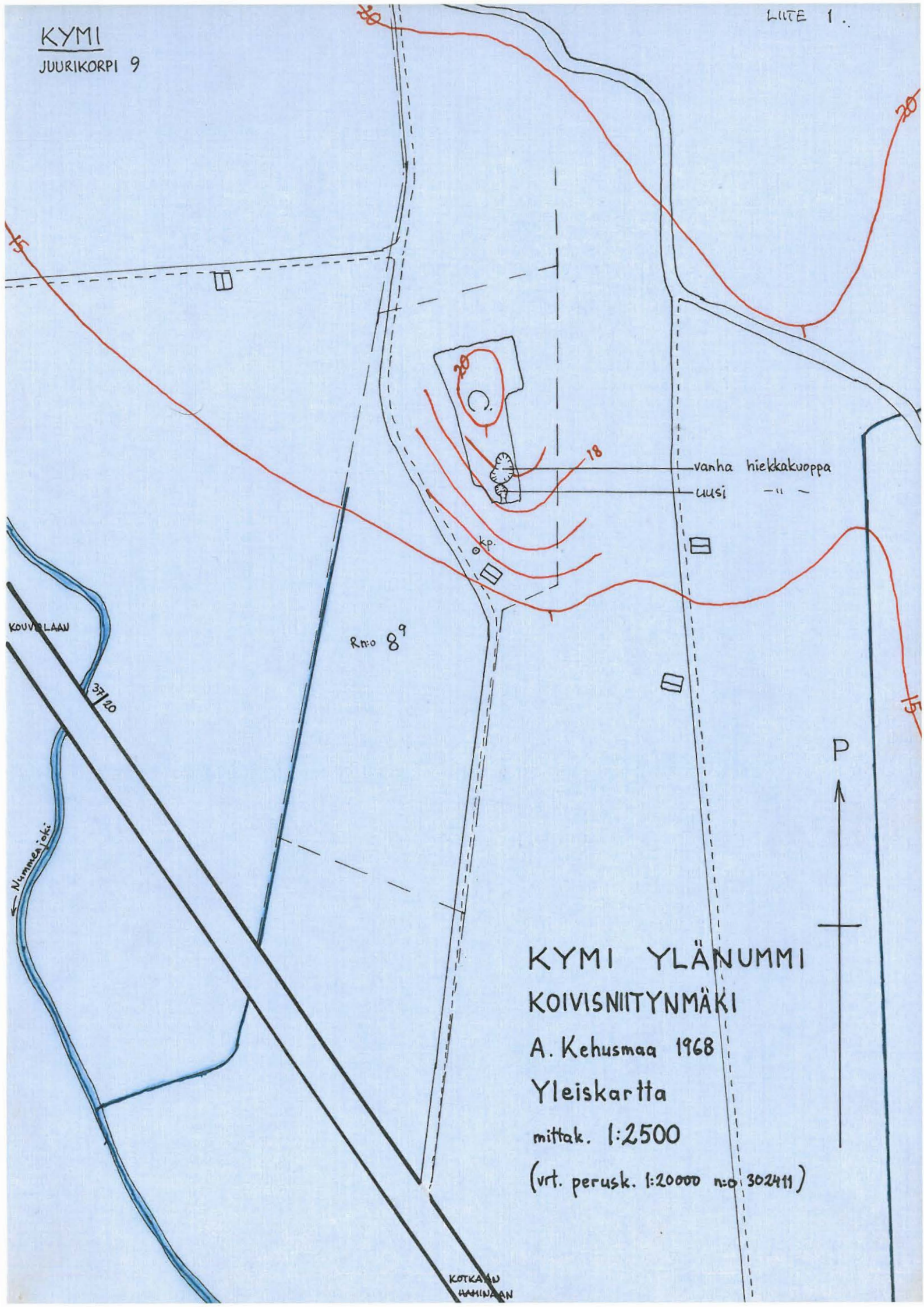
Aimo Kehusmaa

Aimo Kehusmaa, hum.kand.

KYMI

JUURIKORPI 9

LIIITE 1.



vanha hiekkakuoppa
uusi - " -

Rno 89

KYMI YLÄNUMMI
KOIVISNIITYNMÄKI

A. Kehusmaa 1968

Yleiskartta

mittak. 1:2500

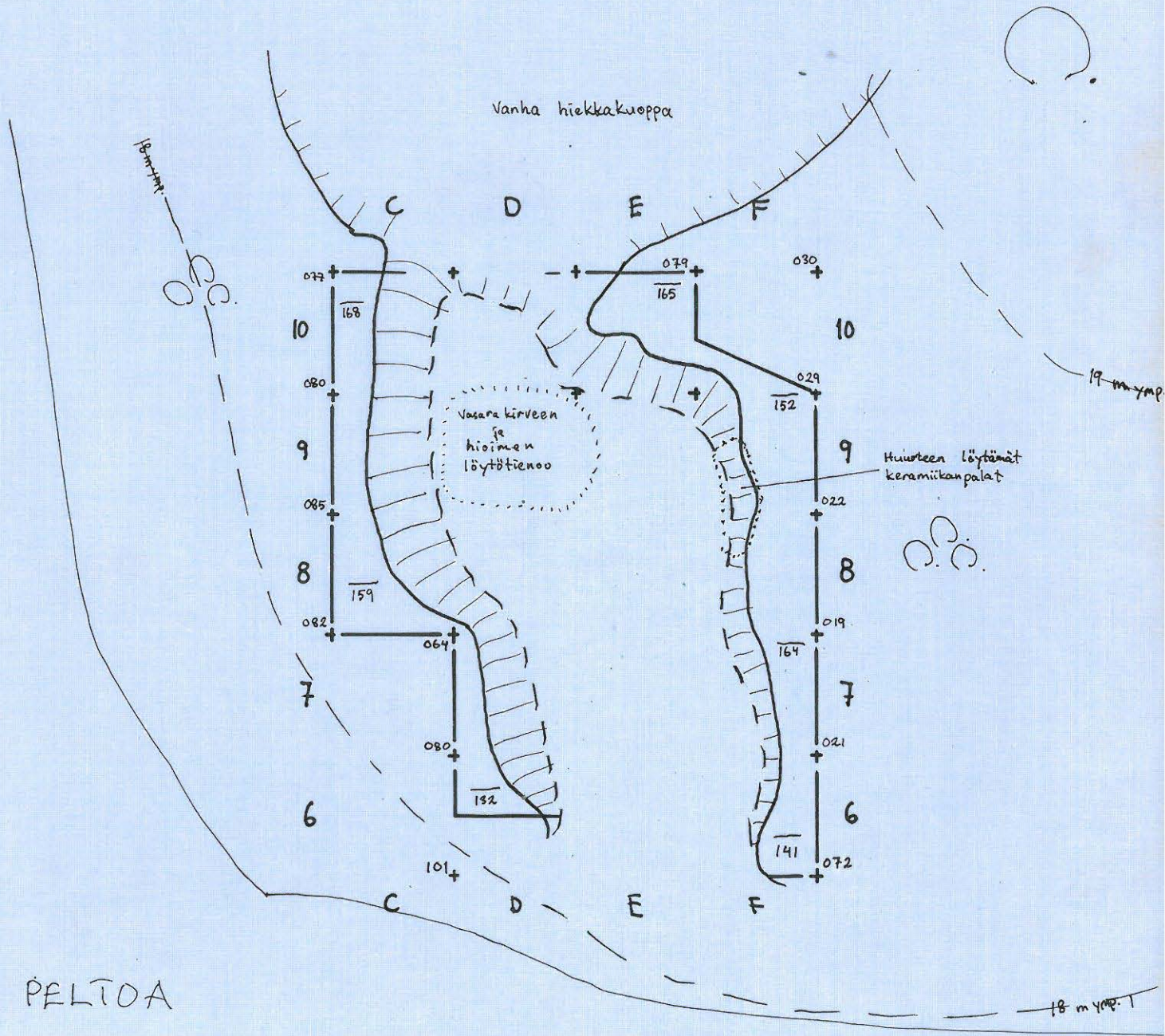
(vrt. perusk. 1:20000 n:o 302411)

KOTKAAN
HAMINAAN

KYMI YLÄNUMMI KOIVISNIITYNMÄKI A. Kehusmaa 1968

kaiv. alueen vaakituskartta ($\overline{168}$ = pohjalukema)
mittak. 1:100

$$kp = 347 = 15,42 \text{ m ymp.}$$





f:34847

f:34848

1. Uusi hiekkakuoppa pohjoisesta kuvattuna. Vasarakirves ja hioin olivat löytyneet kylökoneen pyörän ja lantahännän väliseltä alueelta.



f:34850

2. Kaivettu alue hiekkakuopan länsireunassa. (ruuturivi C) Kuvattu kaakosta.



f:34849

3. Kaivettu alue hiekkakuopan itä- ja pohjoisreunassa. (ruutu E:10 ja ruuturivi F). Kuvattu etelästä.