

LAHTI Linnainen Linnaistenmäki

linnavuoren koekaivaus

Simo Vanhatalo 1989

KAIVAUSSELOSTUS

Kohteen nimi: Lahti, Linnainen, Linnaistenmäki

Muinaisjäännöstyyppi ja lk: linnavuori, II, (+ kansalaisso-
dan aikaisia ampumahautoja?)

Mj-kohteen numero: 7, (P-L Lehtosalo; Hollola 50)

Kunta: Lahti

Kylä/kylänosa: Linnainen

Tila: Ali-Marola

Rek.no: 10:63 (kylän yhteinen hiekka-
kuoppa; 3:28, 10:21, 10:23,
10:51, 13:38, 13:35, 14:106,
14:110, 15:11, 17:11)

Maanomistaja: Lahden kaupunki (10:63)

Osoite: Harjukatu 31, 15110 LAHTI

Puh: 918-81411*

Peruskartat: 3111 05 Heinämaa, p.1978/83
(3111 06 Ahtiala, p.1978/83)

Koordinaatit: x = 6759 68-82
y = 433 32-41
z = 100-124

Rahoittaja: Museovirasto, koekaivausryhmä.

Tutkimusaika: 24-28.7. 1989

Tutkimustapa: Kartoitus ja koekuopitus + hei-
nikonpoisto kiveyksien lähei-
syydestä.

Tutkimusala/kaivausala: 6 ha/n.10 m² (43 kaivantoa/ki-
veystä)

Kaivauksen johtaja: Simo Vanhatalo, fil.yo

Piirtäjä: Sirpa Leskinen, fil.yo

Kaivajien lukumäärä: 1-2, Hannu Takala, HuK, Lahden
kaup.museosta + vapaaehtoinen

Valokuvat/diat: f.78007-30/d.19613-19

Kartat: Yleiskartta 1:1000

Karttaotteet: GT3, 1:200 000
Peruskartat 3111 05 HEINÄMAA p.
1978/83 ja 3111 06 AHTIALA p.
1978/83
Osoitekartta puhelinluettelosta
Kuninkaan kartasto Suomesta
1776-1805 (SKS 1989) 1:40 000
kartta 177 s.205
Yleiskartta 1:4000 (Esihisto-
rialliset mj:t Lahdessa) 5.10.
1976
Korkeuskäyräkartta 1:2000

Aikaisemmat tutkimukset:

Inventointi Pirkko-Liisa Lehtosalo v.1962
Tarkastus Anna-Liisa Hirviluoto v.1971
Inventointi Timo Miettinen v.1975-76

Arkistotietoja:

E.W. Pakkala; Suomalaisten pitäjien muinaismuistoista, 10.10 1902, liite II s.2, Hollola; maininta ko. linnavuoresta.

Aikaisemmat havainnot:

Länsireunan kivivallit ja mäenlaen kiviympyrä.

Löydöt:

-

Tutkimusperuste:

Mahdollisen linnavuoren toteaminen ja länsirinteen kiveyksen rakenteen selvittäminen ja kartoittaminen soranoton varalta.

Kohteen kuvaus:

Kohde sijaitsee 7.7 km kaakkoon Keski-Lahden kirkosta, Linnaistensuon itäreunassa. Mäki on jyrkkäreunainen ja sen laki on tasainen. Rinteillä kasvaa sekametsää. Mäen eteläreunassa on sorakuoppa. Mäkeä kiertää polut, jotka on merkitty myös vuoden 1778 karttaan.

Tutkimusmenetelmät:

Kartoitus (heinikon poiston jälkeen) ja koekuopitus

Tutkimustulokset:

Linnaistenmäen länsirinteen kiveyksen käyttötarkoitusta ei saatu selville. Länsi- ja itäpuolen kaivannot ovat soikeita, 2-2.5 m pitkiä, 1.5 m leveitä ja 0.5-0.7 m syviä. Rakenteensa perusteella ne ovat ampumahautoja, vastaavia kaivantoja löytyy mm. Lahdenharjulta, Tiirismaan koulun itäpuolelta. Kaivanto 17 (katso yleiskarttaa ja valokuvaa 7) tutkittiin, mutta siitä ei löytynyt mitään erikoista. Maa oli karkeaa ruskeaa hiekkaa. Mäenlaelle tehty koekuopat olivat myös löydöttömiä. Länsirinteen loivan kohdan yläpäässä oli muutamia porrasmaisia kiveyrakennelmia (katso kuvaa 10). Niiden merkitystä ei saatu selville. Mäenlaen itäosassa oleva kiveys (n:o 28) saattaa olla tykin pyörien ja aisan tukirakennelma. Mäen puolustusrakennelmat ovat suuntautuneet Lahti-Kouvola radan suuntaan. Kansalaissodan aikana Renkomäen itäpuolen alavilla pelloilla oli suuri vankileiri.

Helsingissä 21.03. 1990

Simo Vanhatalo
Simo Vanhatalo

Valokuva- ja negatiiviluettelo:

- Kuva 1 Linnaistenmäen lakea, kuvattu lännestä.
f.78007
d.19613
- Kuva 2 Linnaistenmäen eteläreunassa oleva hiekkakuoppa, kuvattu kaakosta.
f.78008
d.19614
- Kuva 3 Linnaistenmäen eteläreunassa oleva hiekkakuoppa, kuvattu etelästä.
f.78009
- f.78010 Länsirinteen kivirivin eteläosaa, kuvattu etelästä.
- f.78011 Länsirinteen kiviriviä, kuvattu idästä.
- f.78012 Länsirinteen kiviriviä, kuvattu idästä.
- Kuva 4 Länsirinnettä loivimmasta kohdasta, kuvattu lännestä.
f.78013
d.19615
- f.78014 Länsirinnettä ja sen kiviriviä, kuvattu idästä.
- f.78015 Porrasmaista kiveystä, kuvattu idästä.
- f.78016 Länsirinteen loivinta kohtaa raivattuna, kuvattu itäkoillisesta.
- f.78017 Sama, kuvattu koillisesta.
- Kuva 5 Sama, kuvattu lännestä.
f.78018
- Kuva 6 Kaivanto 2, haravoituna, kuvattu eteläkaakosta.
f.78019
- Kuva 7 Kaivanto 17, turpeenpoiston jälkeen, kuvattu etelästä.
f.78020
d.19616
- Kuva 8 Tasanne/kaivanto 13, kuvattu lännestä.
f.78021
- f.78022 Kaivanto 10, kuvattu kaakosta.
- f.78023 Kiveystä kaivannon 18 reunassa, kuvattu etelästä.
- Kuva 9 Länsirinteen kiviriviä, kaivannot 19 ja 20, kuvattu etelästä.
f.78024
- f.78025 Kaivanto 19, kuvattu etelästä.
- Kuva 10 Kivirakennelma 21, kuvattu etelästä.
f.78026
d.19617
- f.78027 Linnaistenmäen länsirinteen kiertävää polkua, kuvattu pohjoisluoteesta.

f.78028 Kaivanto 9, kuvattu kaakosta.

f.78029 Kaivanto 15, kuvattu luoteesta.

Kuva 11 Kaivanto 32 mäen koillisreunalla, kuvattu kaakosta.

f.78030

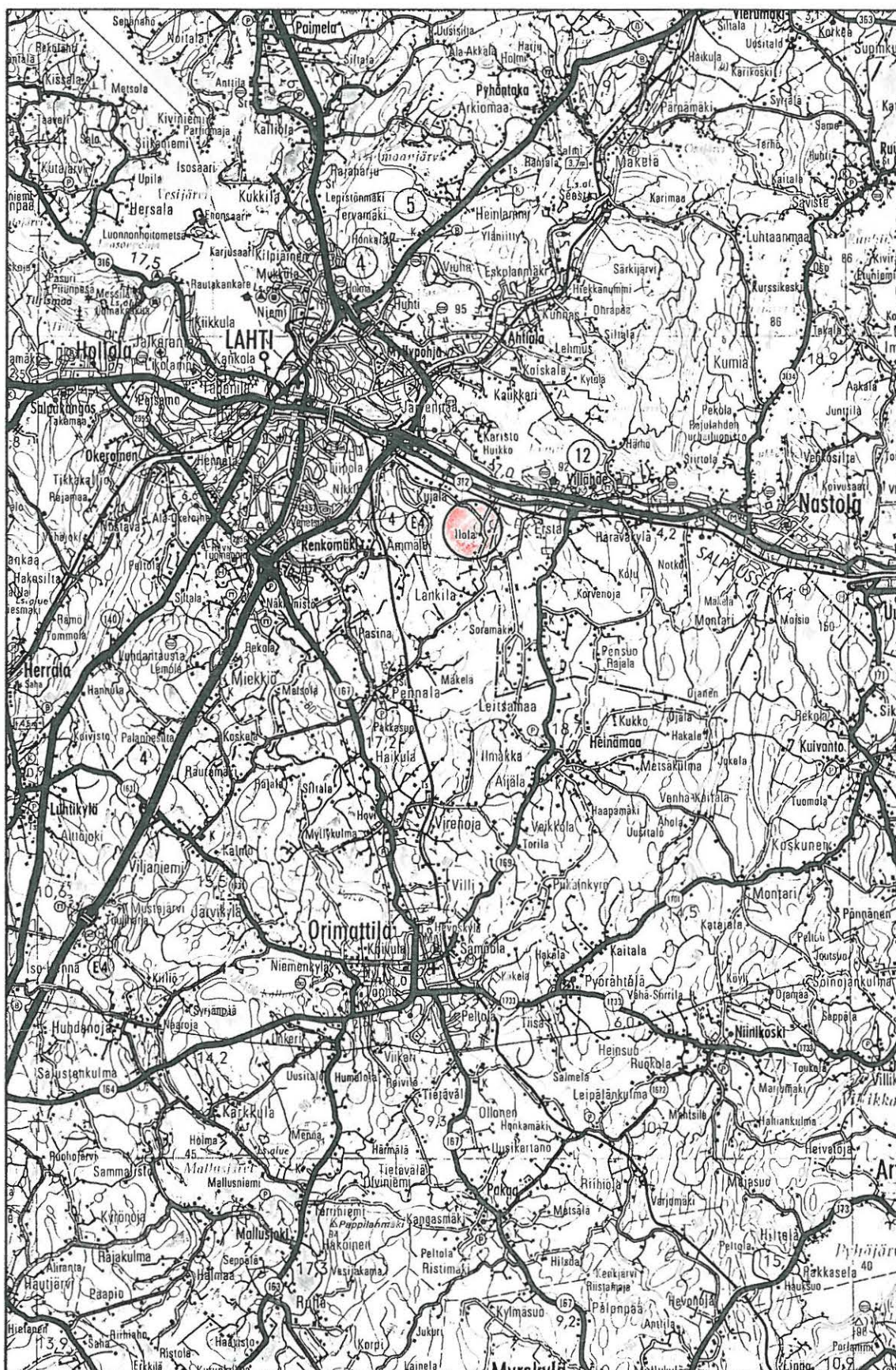
d.19618

d.19619 Kiveys 22, kuvattu eteläkaakosta.

Ote GT3-kartasta p.1987 1:200 000

LAHTI Linnainen Linnaistenmäki

S. Vanhatalo 1989



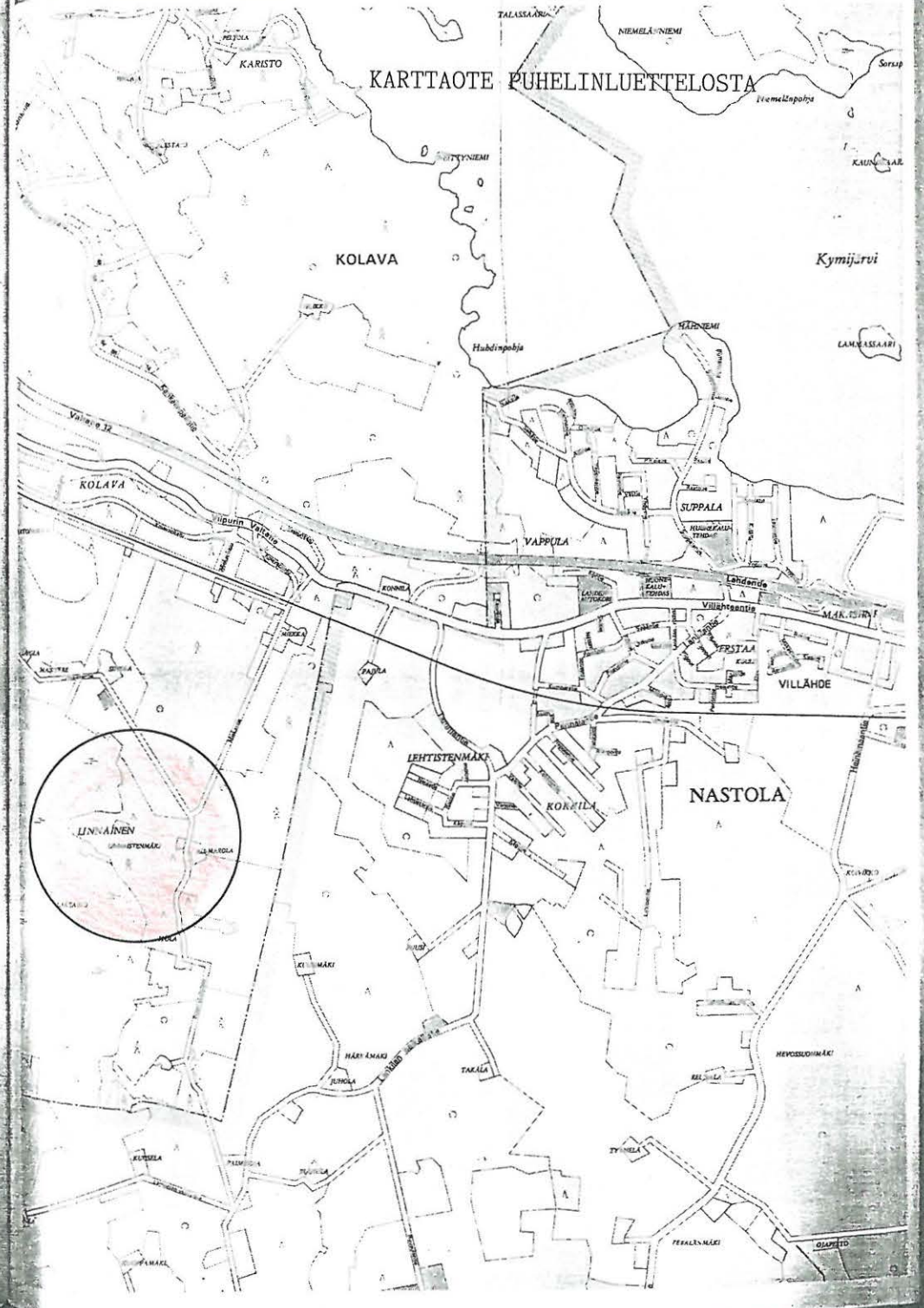
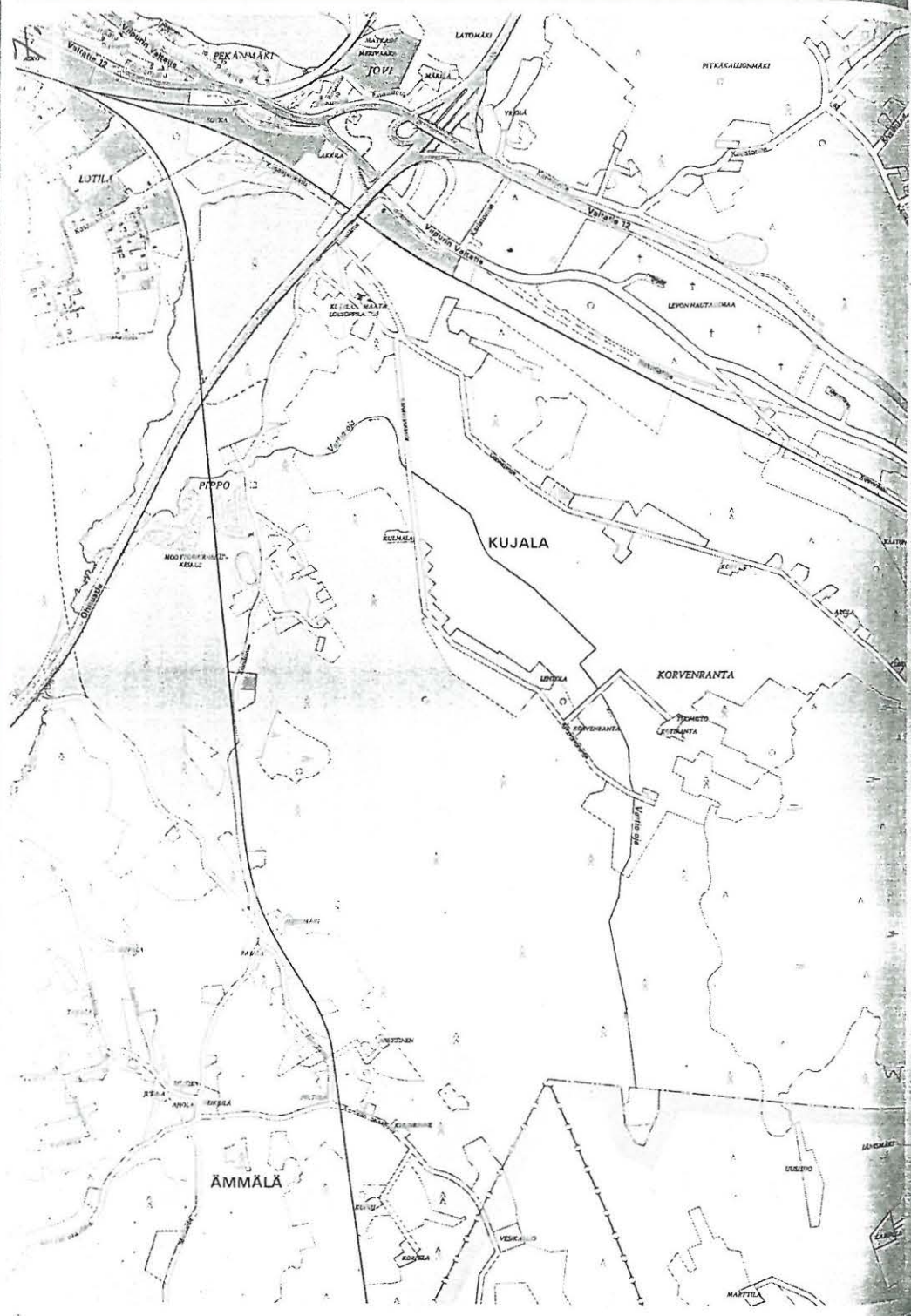
LAHTI Linnainen Linnaistenmäki; linnavuori
x=6759 68-82, y=433 32-41, z=100-124

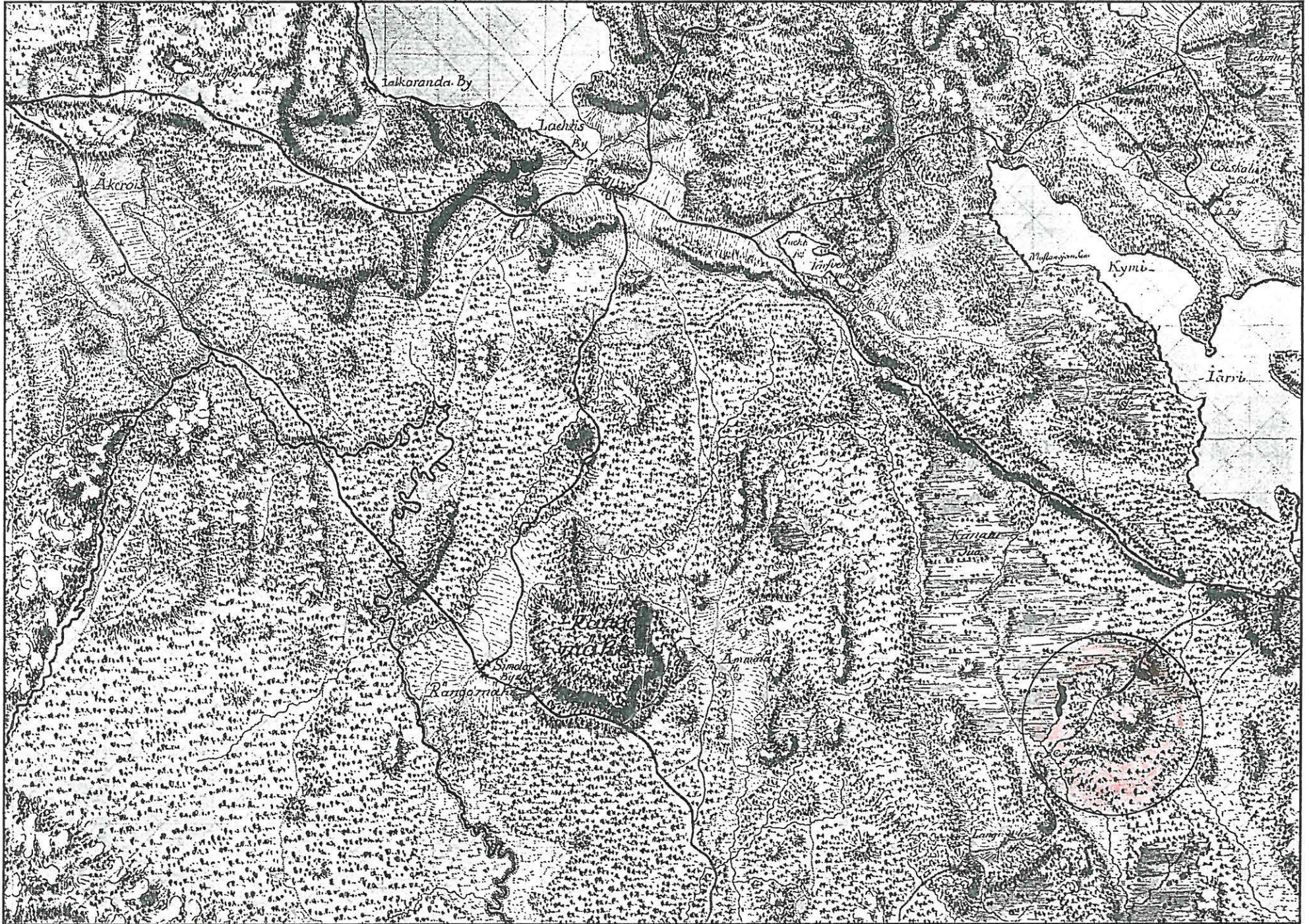
S. Vanhatalo 1989

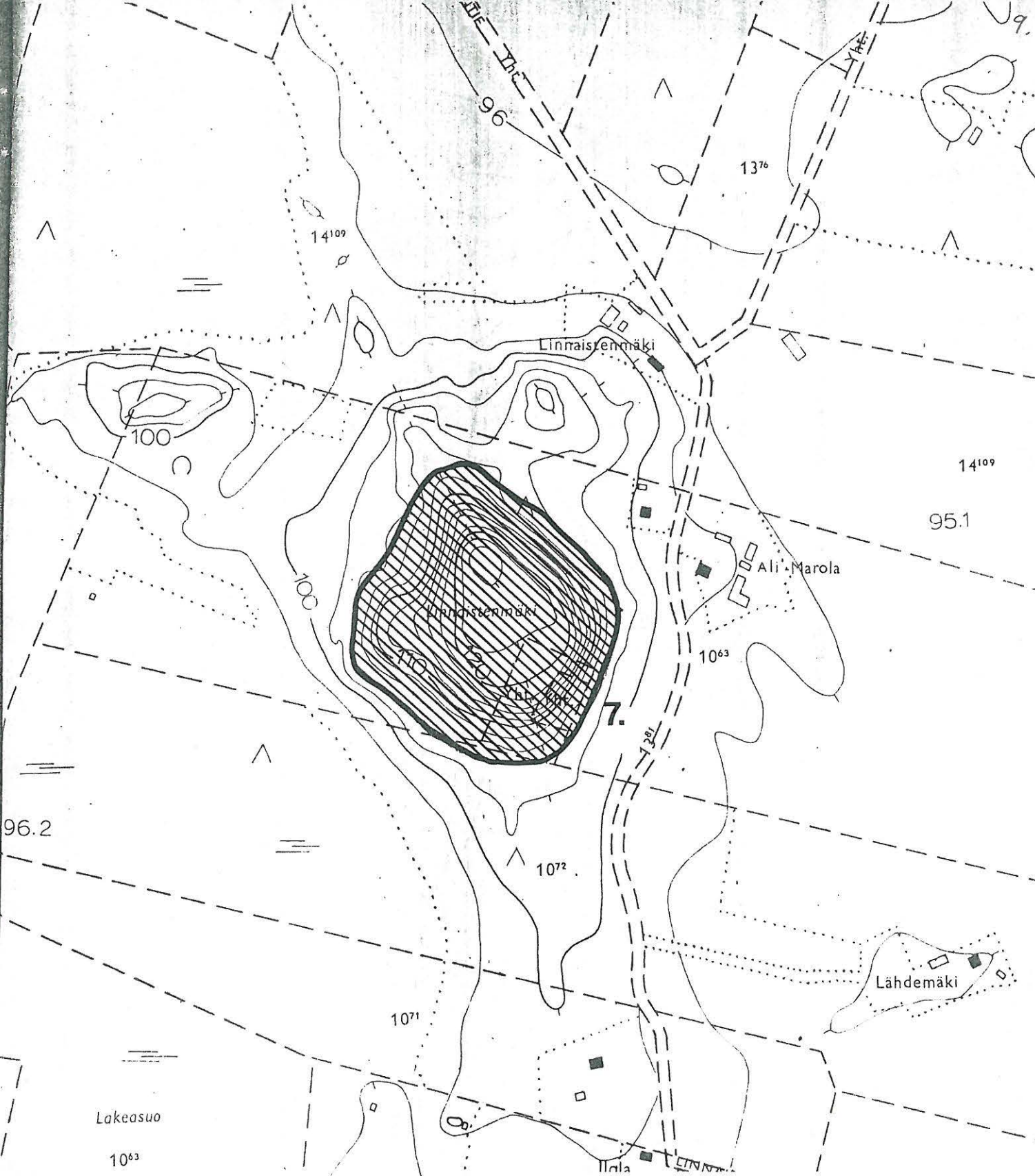


433 00


434 00







**ESIHISTORIALLISET MUINAIS-
JÄÄNNÖKSET LAHDESSA
LINNAISTEN MÄKI**

 **7** Kohde ja numero

KIIINTEÄT M.J.T 1976
LAHDEN KAUPUNKISUUNNITELMAN
MUISTO
- PERUSSELVITYKSET

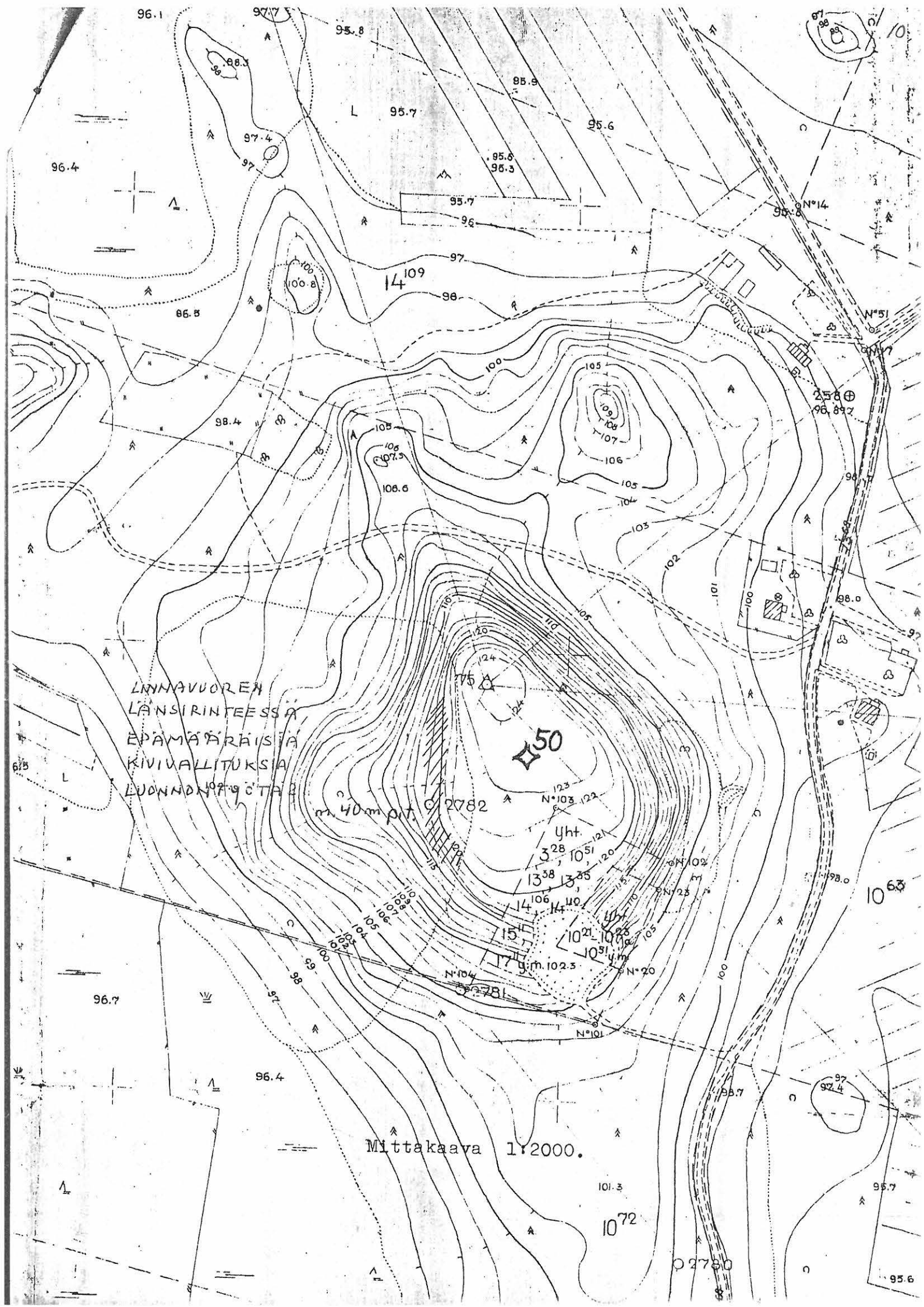
1:4000
KAUPUNKISUUNNITTELUVIRASTO 5.10.1976

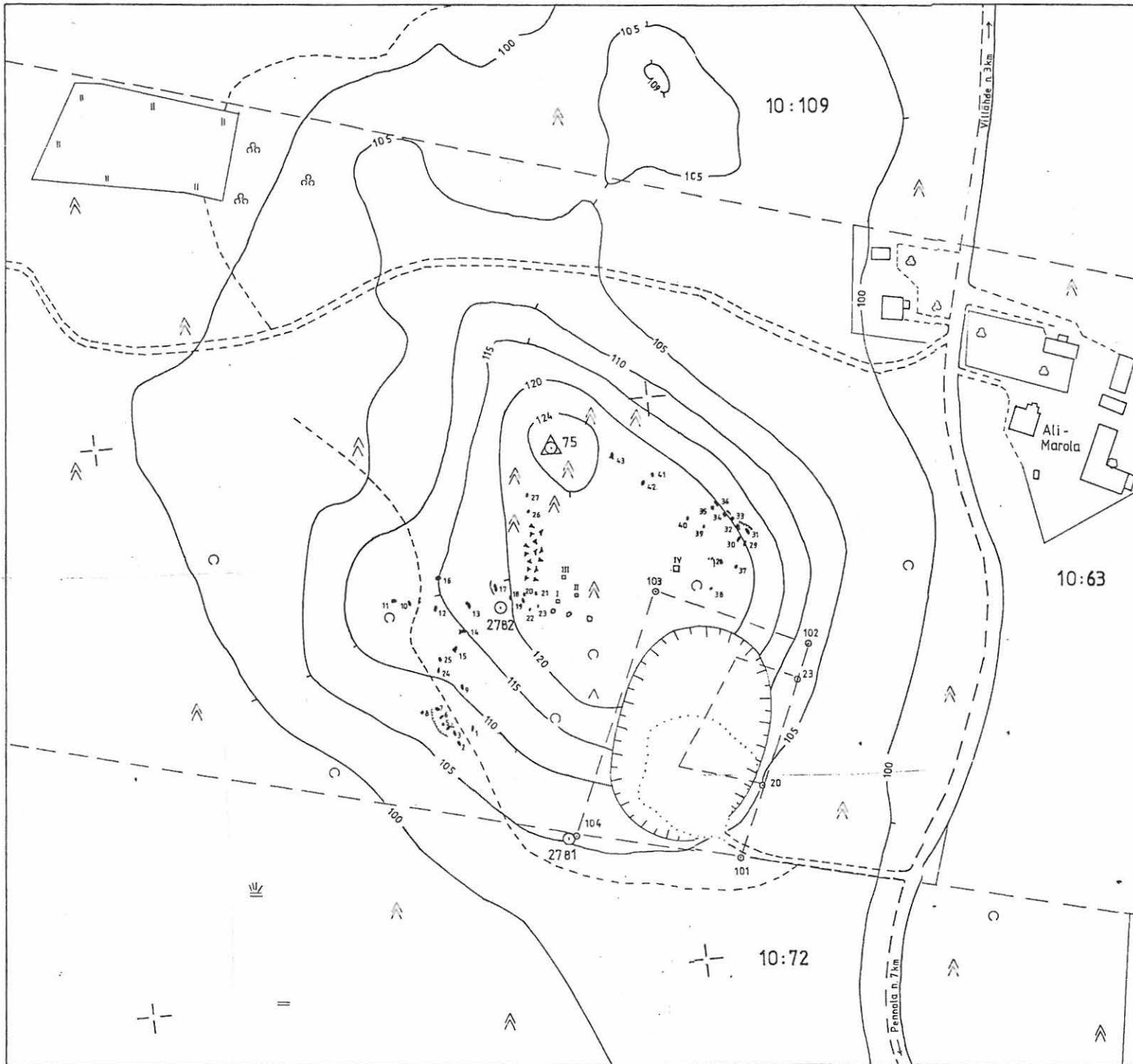
LINNAVUOREN
LÄNSIRINTEESSÄ
EPÄMÄÄRÄISIÄ
KIVIALLITUKSIA
LUONNONRAVASTA

m. 40 m p.t. O 2782

50

Mittakaava 1:2000.

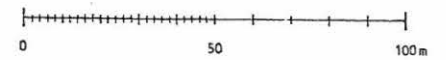




LAHTI LINNAINEN LINNAISTENMÄKI
 S. Vanhatalo 1989
 yleiskartta 1:1000 *pienennös*
 piirt. S. Leskinen

karttapohjana käytetty korkeuskäyräkarttaa
 1:2000

- koekuopa I-III n. 1x1m
- koekuoppa IV n. 2x2m
- ⌒ hiekkakuoppa
- ⌒ vanha hiekkakuoppa
- ⌘ kivikko
- ⊙ suurehkoja kiviä
- ⌘ kaivantoja ja kivirakennelmia
- △ kolmiomittaustornin jäännöksiä
- rajapyykki





♀. 78007

Kuva 1. Linnaistenmäen lakea,
kuvattu lännestä



♀. 78008

Kuva 2. Linnaistenmäen eteläreunassa
oleva hiekkakuoppa, kuvattu etelästä-
kaakosta.



♀. 78009

Kuva 3. Linnaistenmäen eteläreunassa
oleva hiekkakuoppa etelästä.



f. 78013

Kuva 4. Länsirinnettä loivimmasta kohdasta, kuvattu lännestä



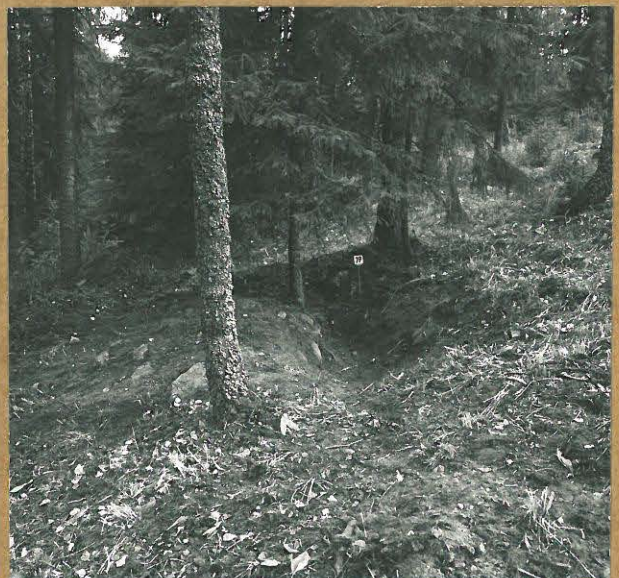
f. 78018

Kuva 5. Länsirinteen loivinta kohtaa raivattuna, kuvattu lännestä



f. 78019

Kuva 6. Kaivanto 2 haravoituna, kuvattu etelä-koasta.



f. 78020

Kuva 7. Kaivanto 17 turpeenpoiston jälkeen, kuvattu etelästä



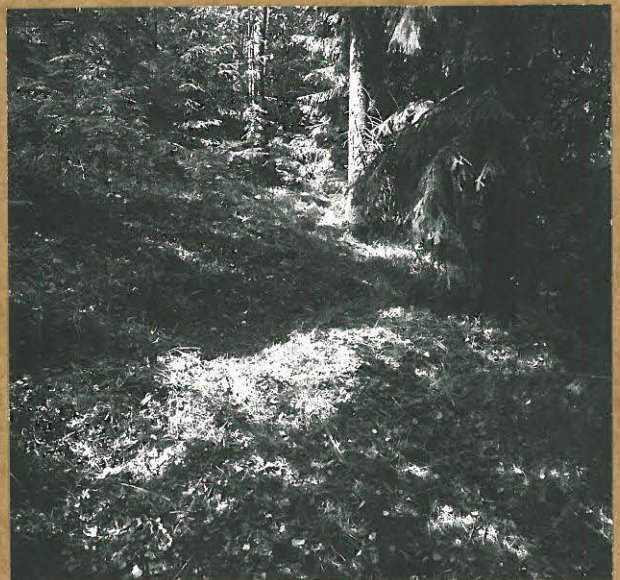
f. 78021
Kuva 8. Tasanne / kaivanto 13,
kuvattu lännestä.



f. 78024
Kuva 9. Länsirinteen kivistä,
kaivannot 19 ja 20, kuvattu etelästä.



f. 78026
Kuva 10. Kivirakennelma 21,
kuvattu etelästä.



f. 78030
Kuva 11. Kaivanto 32 mäen koillis-
reunalla, kuvattu kaakosta.