

L A H T I, A H T I A L A, Ylä-Kokkola

Rautakautisen kalmisto-  
alueen koekaivaus

Matti Bergström 1978

Lahti, Ahtiala, Ylä-Kokkola

Rautakautisen kalmiston koekaivaus (Lahden kiinteät muinaisjäännökset 1976, kohteet 8 ja 9).

Kunta: Lahti

Kylä: Ahtiala

Tila: Ylä-Kokkola RN 13:327 (kohde 8), omistaa Lahden kaupunki  
Anttila RN 1:39 (kohde 9), omistaa Lahden kaupunki

Peruskartta 1:20000 3111 06 Ahtiala, painettu 1964.

Tutkimuskohteen koordinaatit: (peruskoordinaatistossa)

Kohde 8: x = 6767 30  
y = 434 23  
z = 115

Kohde 9: x = 6767 50  
y = 434 30  
z = 118-119

Tutkimuksen yhteydessä ei tehty löydöksiä.

Aikaisemmat löydöt: Kohde 8: KM 9118:1-3, KM 9242

Kohde 9: KM 19919

Aikaisemmat tutkimukset: Kohde 8: O.Keskitalo 1971 inv. T.Miettinen 1976 inv.

Kohde 9: T.Miettinen 1976 inv.

Karttaliitteet sivuilla 3 - 6

Valokuva-liitteet sivuilla 7 - 10

Ylä-Kokkolan muinaisjäännösalue sijaitsee Lahden kaupungin alueella Ahtialan kylässä, nykyisin kyseessä on XII kaupunginosa KUNNAS. Alueella ei ole aiemmin tehty laajempia koekaivauksia. Muinaisjäännökset on merkitty Lahden kaupungin inventoinnissa numeroilla 8 ja 9. Tämänkertainen koekaivaus keskittyi erityisesti kohteen 8 ympäristöön Kiiskilänmäen kaavasuunnitelman johdosta. Työ suoritettiin marraskuun alussa 1978 ja sen kustansi toimeksiantaja, Lahden kaupungin historiallinen museo.

Kohteen 8 ympäristö osoittautui hiekkapohjaiseksi maaperäksi, mutta muinaisjäännöksistä ei tavattu merkkiäkään. Rakennuksen perustus, jota kaivettaessa esinelöydöt tehtiin, on edelleen paikalla. Aluetta ei voida enää pitää muinaismuistolain suojaamana kohteena, mutta olisi kuitenkin suotavaa, että kun paikalla tehdään kaapelitms. kaivantoja tai kun aluetta muuten tasataan tai perustusten jäänteitä poistetaan, paikalla olisi asiantuntijana arkeologi. Ks. kartat sivuilla 4 ja 5 sekä valokuvat 1 - 4 sivuilla 7 ja 8.

Kohteen 9 ympäristössä ei suoritettu koekaivauksia, koska tällä hetkellä sitä ei uhkaa mikään vaara. Kohteen ympäristöä tarkastettiin kuitenkin päällisin puolin ja voitaneen esittää, että melko laaja alue kohteen ympäristössä olisi tarkastettava perusteellisin koekaivauksin ennen kuin alueelle tullaan sallimaan minkäänlaista rakennus- tai maansiirtotoimintaa. Kohteen ympäristössä on nimittäin useita itse kohteen kaltaisia kiviröykkiöitä, jotka hyvinkin saattavat olla esihistoriallisia hautaröykkiöitä. Ks. kartat sivuilla 4 ja 6 sekä valokuvat 5 - 7 sivuilla 9 ja 10.

Helsinki 15.11.1978

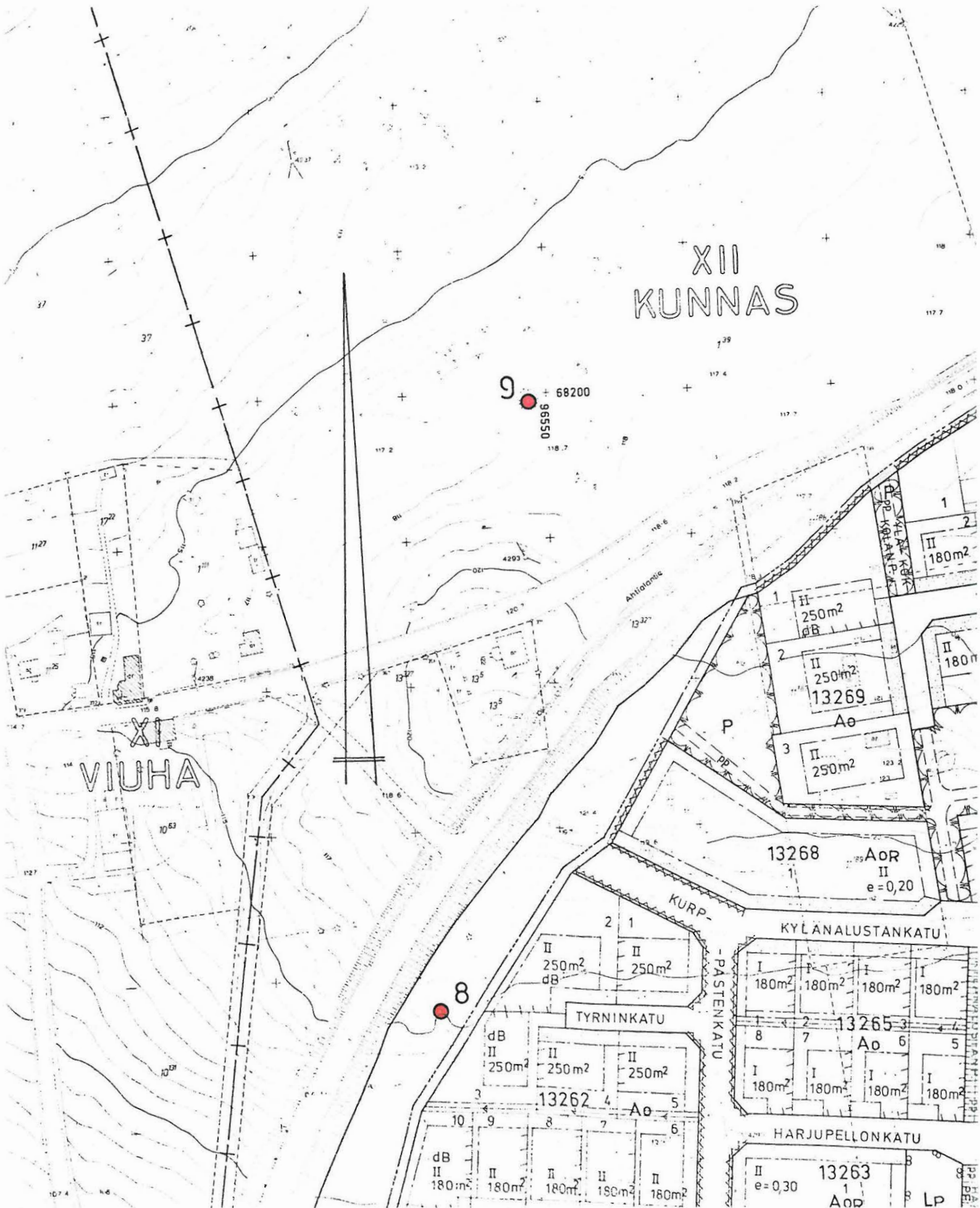
*Matti Bergström*

Matti Bergström

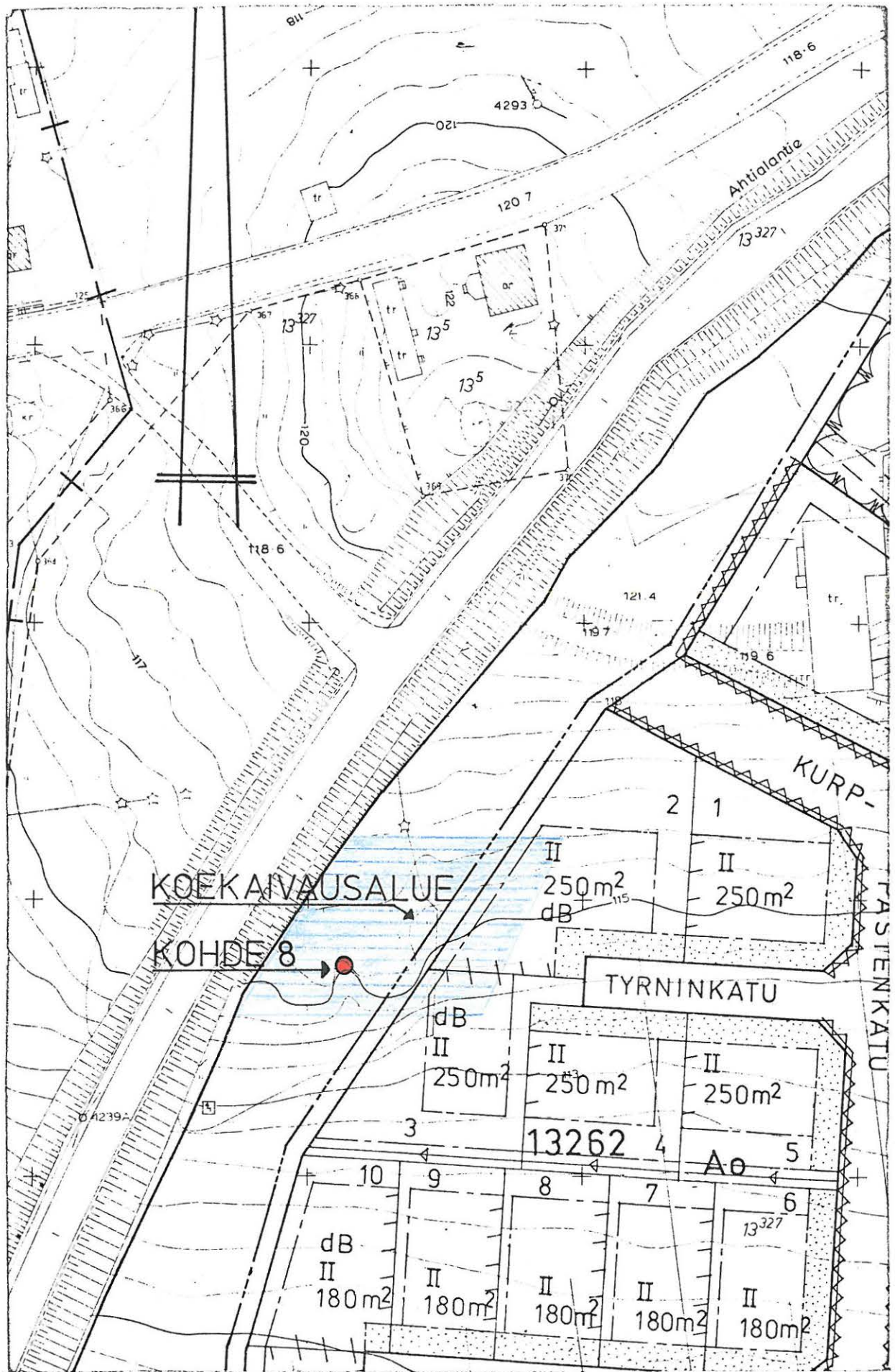
Kohteitten 8 ja 9 sijainti peruskartalla.



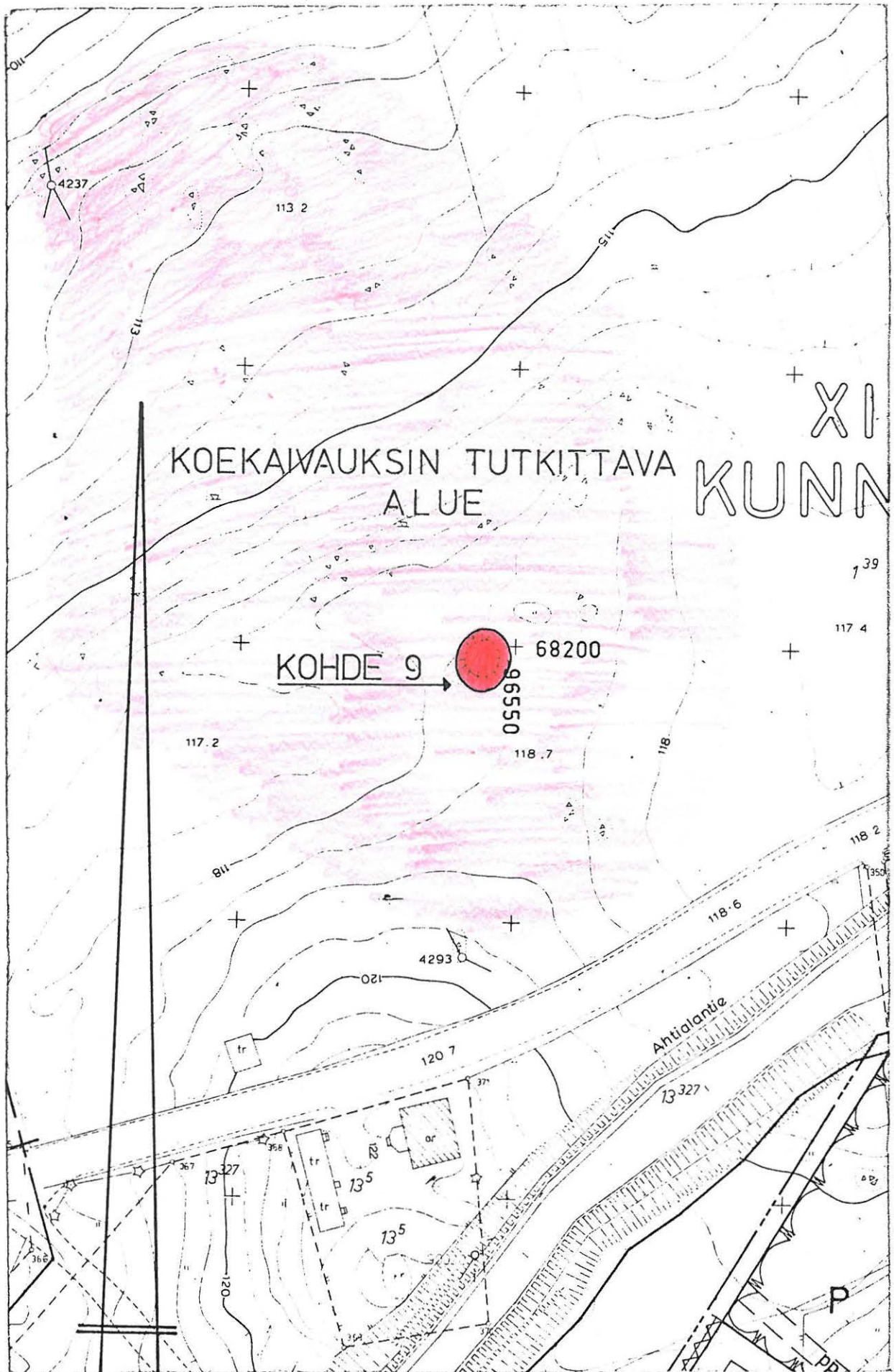
Ote peruskartasta 1:20000 no 3111 C6 Ahtiala, 1964



Pienennös kaavakartasta 12.10.1978



Ote kaavakartasta 12.10.1978, 1:1000



Ote kaavakartasta 12.10.1978, 1:1000



NEG. LAHDEN MUSEO 19701 + 19702

KUVA 1: KONDE 8, LAHTI, AHTIALA, YLÄ-KOKKOLA KUVATTU ETELÄSTÄ.  
NUOLI OSOITTAÄ ESINEIDEN LÖYTÖPAIKALLA OLEVAN KIVIJALAN.



NEG. LAHDEN MUSEO 19703

KUVA 2: KUTEN KUVA 1, MUTTA KUVATTU IDÄSTÄ.





NEG. LAHDEN MUSEO 13704

KUVA 3: KUTEN KUVA 1, MUTTA KUVATTU KAAKOSTA.



NEG. LAHDEN MUSEO 13708

KUVA 4: KOHDE 8. LÄHIKUVA KIVIJALASTA, KUVATTU  
ETELÄSTÄ



NEG. LAHDEN MUSEO 19706

KUVA 5: KOHDE 9, LAHTI, AHTIALA, YLÄ-KOKKOLA  
VIIKINKIAIKAINEN HAUTA RÖYKKIÖ, KUVATTU  
ETELÄSTÄ.



NEG. LAHDEN MUSEO 19707

KUVA 6: KOHDE 9 YMPÄRISTÖINEEN, KUVATTU LÄNNESTÄ.  
KOHDE MERKITTY NUOLELLA.



NEG. LAHDEN MUSEO 1965

KUVA 7: KUTEN KUVA 6, MUTTA KUVATTU KAAKOSTA.