

Esilist. tsfo 90/14.9.1979

M

LAHTI, AHTIALA, YLÄ-KOKKOLA

Rautakautisen röykkiön
ympäristön koekaivaus 1979.
Matti Bergström

LAHTI, AHTIALA, YLÄ-KOKKOLA

Koekaivaus rautakautisen röykkiön ympäristössä 1979

Kunta: Lahti

Kylä: Ahtiala

Tila: Anttila RN:o 1:39, omistaa Lahden kaupunki

Peruskartta 1:20 000 n:o 3111 06 Ahtiala (1978)

Röykkiön koordinaatit:

$$x = 6767 \ 50$$

$$y = 434 \ 30$$

$$z = 18,5-19$$

Tutkimuksen yhteydessä ei tehty löydöksiä.

Aikaisemmat löydöt: KM 19919

Aikaisemmat tutkimukset: 1976 T. Miettinen inv.

1978 M. Bergström tark.

Karttaliitteet sivuilla 3 ja 4

Muinaisjäännösalueen sijainnin suhteen katso tarkastuskertomusta vuodelta 1978

Koekaivaus rautakautisen röykkiön (ks. Lahden kiinteät esihistorialliset muinaisjäännökset, kohde 9) ympäristössä suoritettiin kesäkuussa 1979 Lahden kesäyliopistossa järjestetyn Päijät-Hämeen arkeologiaa käsittelevän seminaarin yhteydessä. Tarkoitus oli selvittää, olisiko röykkiön ympärillä muunlaisia kiinteitä muinaisjäänteitä. Koekaivauspäivänä vallinneen sateisen sään takia ei kaivausta voitu suorittaa suunnitellussa laajuudessa, vaan jouduttiin tyytymään vain kahteen koekuoppaan ja muutamiin pieniin koepistoihin.

Koekuopista ei tavattu mitään merkkejä muinaisjäänteistä. Noin 40–50 cm vahvuisen peltomultakerroksen alta paljastui puhdas hiekkamaa.

Koepistoja tehtiin 115 ja 118 metrin korkeuskäyrien tuntumaan, ja niistä voitiin havaita, että maapohja oli ohuen turvekerroksen alapuolella karikkomaata, missä oli runsaasti kiviä ja savea.

Koepistojen ja koekuoppien sijainti ilmenee kartasta sivulla 4.

Koekaivauksen tuloksena vaikuttaa siltä, että röykkiö olisi oma yksinäinen muinaisjäännöksensä alueella, mutta näin pienen ja vaatimattoman koekaivauksen tulokseen ei kuitenkaan olisi syytä luottaa, vaan suorittaa alueella vielä selvittäviä koekaivauksia. Kuitenkin voisi olettaa, että muinaisjäännösalue ei ulotu huonon maapohjan vuoksi luoteessa ainakaan koepistorivien alueelle.

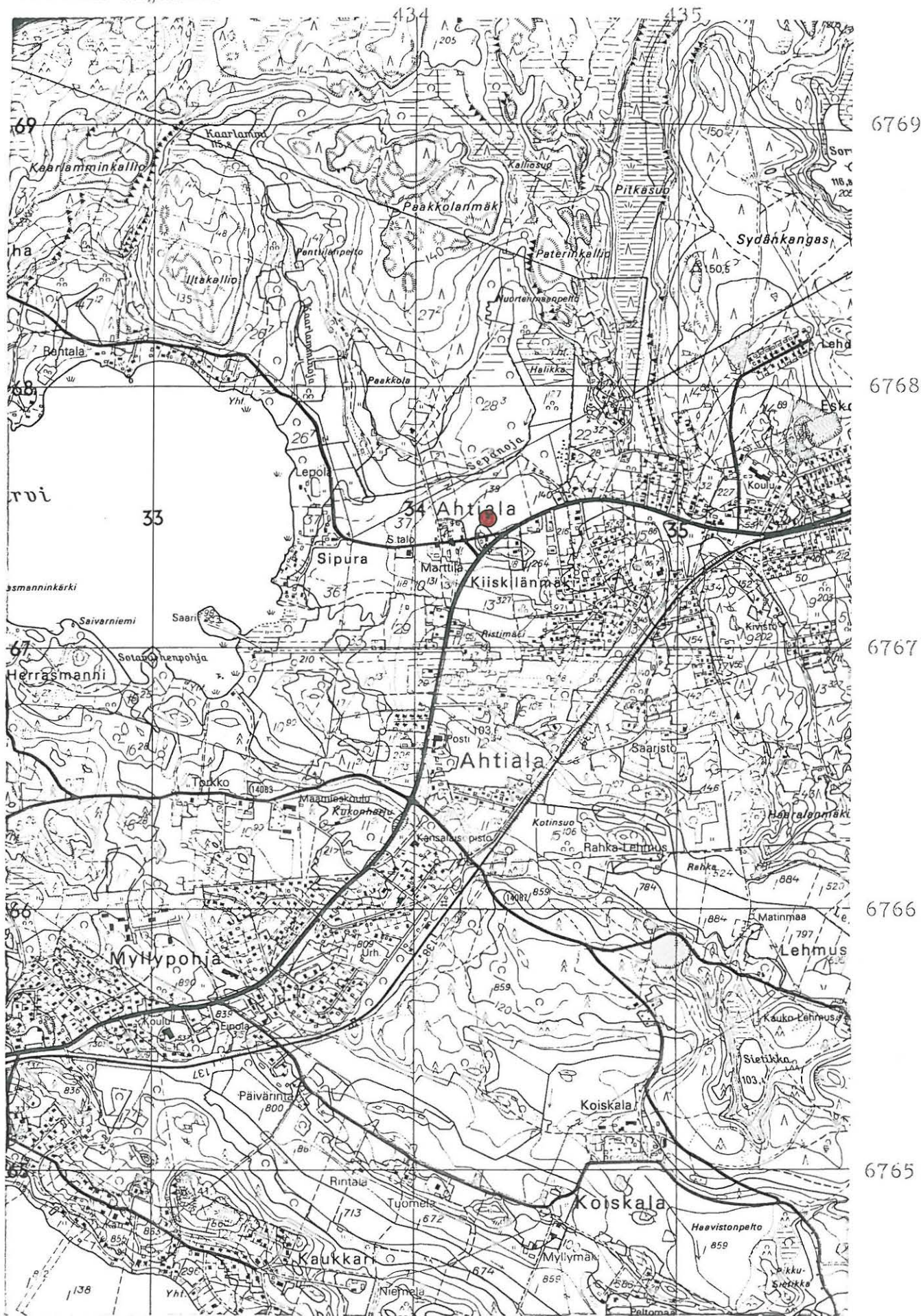
Helsinki 14.9.1979



Matti Bergström

LAHTI, AHTIALA, YLÄ-KOKKOLA

Kohteen sijainti

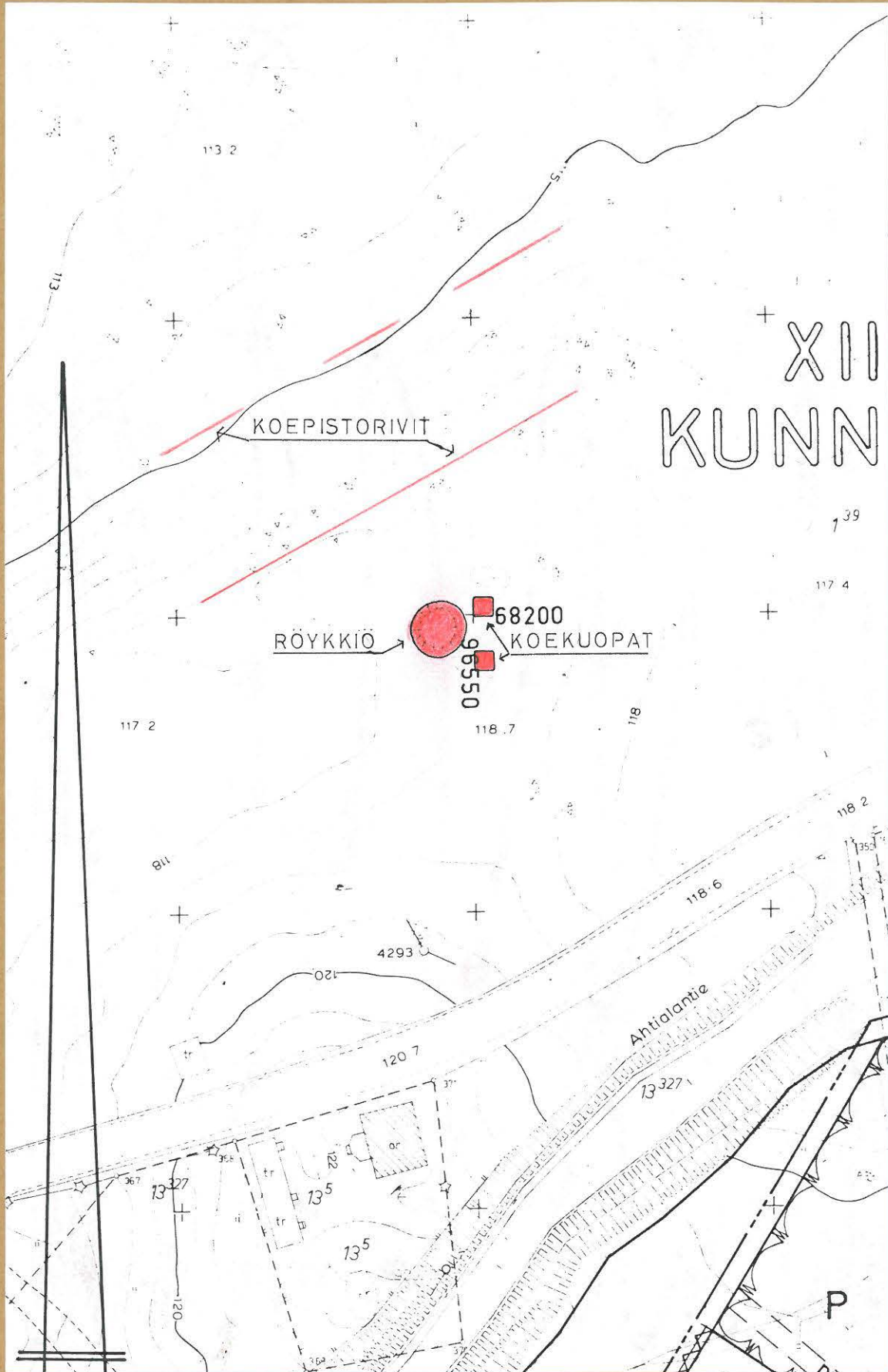


Ote peruskartasta 1:20 000 n:o 3111 06 Ahtiala (1978)

LAHTI, AHTIALA, YLÄ-KOKKOLA

MATTI BERGSTRÖM 1979

Koekaivausalue



Ote kaavakartasta 12.10.1978. 1:1000