

KM 21494

LAHTI, Ahtiala, Kivipelto

Rautakautisen kalmistoalueen  
lähiympäristön koekaivaus  
10.-21.5.1982 (vrt. Lahden  
kiinteät muinaisjäännökset  
kohde 9).

## Sijainti:

Lahden kaupunki  
Ahtialan kaupunginosa  
Kortteli Ao 13330  
Tontti 1

## Kohteen koordinaatit:

Peruskarttalehti 1:20 000  
n:o 3111 06 AHTIALA, pain. 1964  
x = 6767 47 - 6767 49  
y = 434 22 - 434 25  
z = 117-118 m

## Aikaisemmat tutkimukset:

1971 O. Keskitalo (inventointi)  
1976 T. Miettinen (inventointi)  
1978 M. Bergström (tarkastus)  
1979 M. Bergström (koekaivaus)  
1980 K. Seppänen (koekaivaus)

## Aikaisemmat löydöt:

KM 19919 (keramiikkaa ja palanutta luuta)  
KM 20909:1-11 (mm. keramiikkaa, piitä,  
luuta ja kuonaa)

Kertomuksen liitteenä 5 liitekarttaa, 20 valokuvaa, luettelot  
löydöistä ja valokuvista sekä Kivipellon raunioinventoinnin  
raunioluettelo.

Kiimmo Seppänen  
Aijalassa 27/2 1983

Kesällä 1980 Ahtialassa kaivettiin alustavasti tällä samalla alueella kuin tälläkin kertaa (ks. K. Seppänen: Lahti, Ahtiala - rautakautisen kalmistoalueen ja sen lähiympäristön koekaivaus 30.7.-14.8. ja 27.-29.8.1980), koska paikalle suunniteltiin uutta asemakaavaa ja asuntoaluetta. Noissa tutkimuksissa todettiin rautakautiseen asuinkerrokseen viittaavia löytöjä paikalla, joka jäi kaavassa lähinnä korttelin 13330 tontin 1 kohdalle (ks. karttaliite 3). Tontin rakentajan oli tarkoitus tulla joa loppupuolella toukokuuta rakentamaan talonsa perustuksia.

Siten toukokuun 1982 arkeologisissa tutkimuksissa keskityttiin ainoastaan selvittämään ko. tontin kohta muinaisjäännösten osalta. Alueelle tehtiin edellisten koekuoppien lisäksi (ks. liitekartta 3) kaksi lähes itä-länsisuuntaista koeojaa, jotka halkaisivat tontin 13330:1. Näistä uusistakin kaivannoista löydettiin niukkoja todisteita rautakautisesta asutuksesta, mutta varmuudella voitiin kuitenkin todeta, ettei Kivipellon tähän osaan jäänyt rakennusten alle mitään merkittäviä kulttuurikerroksia tai kiinteään rautakautiseen muinaisjäännökseen viittaavaa. Rautakautista keramiikkaa ja piitä sisältänyt, ainakin osittain peltokerrokseen sekaantunut kulttuurimaa on näillä kohdin niin sporadinen ja vailla keskittyymiä, ettei se mielestäni ole enempien tutkimusten arvoinen, vaan jatkotutkimukset olisi kokonaan keskitettävä raunioiden alkuperän selvittämiseen.

Näiden osalta suoritettiin nyt Kivipellon alueen raunioiden kartoitus. Vähänkin haudaksi soveltuvat kivirauniot numeroitiin 1-17 ja merkittiin liitekarttaan 3. Liitteenä on lisäksi lyhyt kuvaus mittoineen raunion ulkoisista piirteistä sekä valokuva kaikista muista raunioista kuin vuonna 1980 tatkitusta sekä haudaksi oletetusta rauniosta muinaisjäännösluettelon kohteesta n:o 9 (inventoinnin numerot 7 ja 15). Vastaava inventointi olisi pikaisesti tehtävä myöskin Purolehdon raunioalueen osalta.

Kaivaustekniset tiedot selviävät pääosin liitekartoista. Kaivauksille mitattiin yksi koneenpaikka kaupungin mittapisteessä n:o 22064 (korkeus 120,205 m). Koneenpaikka oli koeoja 1:n itäpäässä ja kiintopiste, jonka mitattu korkeus oli 117,68 m, sijaitsi maakivessä välittömästi koeoja 1:n länsipäässä. Koeojista katsottiin tarpeelliseksi piirtää puhtaaksi ainoastaan profiilikartat.

LUETTELO KIVIPELLON RAUNIOISTA

- Raunio 1 3,5x2,75 m (pohjois-eteläakseli ensin mainittuna)  
z = n. 30-50 cm  
Kasattu ison maakiven ympärille.
- Raunio 2 5,25x4 m  
z = n. 120-130 cm  
Kolmen kookkaan ( $\emptyset$  1-2 m) kiven väliin kerätty korkea raunio.
- Raunio 3 7,5x5,75 m  
z = 100-150 cm  
Epämääräinen kalliopaljastuman pohjoispuolelle kasattu iso raunio.
- Raunio 4 3,75x3,25 m  
z = n. 60-70 cm  
Kalliopaljastuman ja 3 maakiven ympärille koottu.
- Raunio 5 4x3 m  
z = n. 60-80 cm  
Pitkänomainen, epämääräinen raunio.
- Raunio 6 8,75x6 m  
z = n. 70-90 cm  
Kookas, tasakokoisiata kivistä koottu, lähes S-N-suuntainen raunio.
- Raunio 7 vuonna 1980 tutkittu
- Raunio 8 5,4x3,75 m  
z = 50-60 cm  
Isokokoisista irtokivistä koottu, pitkänomainen.
- Raunio 9 3,5x4 m  
z = n. 70-80 cm  
Ison maakiven länsipuolelle kookkaista kivistä koottu raunio, jonka keskellä kasvaa iso raita.
- Raunio 10 4,25x2,75 m  
z = n. 70-100 cm  
Ison maakiven pohjoispuolelle koottu raunio.

- Raunio 11 3,75x2,5 m  
z = n. 50-70 cm  
Turpeensekainen raunio, joka jatkunee kielekkeenä pohjoiseen.
- Raunio 12 9,25x2,5 m  
z = n. 70-80 cm  
Pitkänomainen, tarkalleen S-N-suuntainen kiviharjanne rinteessä.
- Raunio 13 9,5x6 m  
z = n. 100-120 cm  
Isokokoinen, suurista kivistä koostuva pitkänomainen säännöllinen raunio.
- Raunio 14 5,25x4,75 m  
z = n. 100 cm  
Epämääräinen kiviraunio ison maakiven länsipuolella - muodoltaan kolmiomainen.
- Raunio 15 9,5x9 m (6,5x5 m)  
n. 100-120 cm = z  
Keskellä kalliotasanne, jonka välissä irtomaata (missä oletettu haudaus sijainnee). Kallion reunoilla on koko matkalla irtokiviä. Lahden kaupungin kiinteät muinaisjäännökset kohde 9.
- Raunio 16 4,5x3,5 m  
z = n. 60 cm  
Maansekainen raunio ison maakiven ympärillä.
- Raunio 17 2,5x2 m  
z = n. 50 cm  
Tiivis rykelmä päänkokoisia kiviä.

LUETTELO VALOKUVISTA:

Neg. numero

42445 kuva 7 Raunio 2 etelästä.  
42446 kuva 11 Raunio 6 etelästä.  
42447 kuva 12 Raunio 8 etelästä,  
42448 kuva 6 Raunio 1 etelästä.  
42449 kuva 8 Raunio 3 idästä.  
42450 kuva 9 Raunio 4 etelästä.  
42452 kuva 10 Raunio 5 etelästä.  
42453 kuva 13 Raunio 9 etelästä.  
42454 kuva 14 Raunio 10 etelästä.  
42455 kuva 15 Raunio 11 idästä.  
42456 kuva 16 Raunio 12 etelästä.  
42457 kuva 17 Raunio 13 etelästä.  
42458 kuva 18 Raunio 14 etelästä.  
42459 kuva 1 Yleiskuva tontti 1:stä maisemineen idästä. Oikealla koeoja 1.  
42460 kuva 19 Raunio 16 etelästä.  
42461 kuva 20 Raunio 17 etelästä.  
42464 kuva 5 Irtomaan seulontaa koeoja 2:ssa. Kaivajat vasemmalta Taisto Mandelin, Kari Häkkinen ja Matti Veneskari.  
42465 kuva 2 Yleiskuva koeoja 1:stä kaivettuna itälounaasta.  
42466 kuva 4 Profiilin piirtäminen koeoja 1:n pohjoisprofiilissa, kartanpiirtäjä Marita Kykyri.  
42470 kuva 3 Yleiskuva koeoja 2:n täyttövaiheesta lännessä.

LUETTELO LIITEKARTOISTA:

- 1 Valokopio peruskarttalehdestä no 3111 06 AHTIALA
- 2 Kopia Lahden kaupungin karttalehdestä E 10 (1:2 000), johon on merkitty Kivipellon ja Purolehdon raunioalueiden rajaus.
- 3 Kopia Lahden kaupungin karttalehdestä E 10.16 (1:500), johon on merkitty tutkimusalueet ja raunioinventointi.
- 4 Koeojan 1 profiilikartta (1:20).
- 5 Koeojan 2 profiilikartta(1:20).

LÖYTÖLUETTELO Lahden Ahtialan kaupunginosassa korttelissa Ao 13330 tontilla 1 suoritetuista koekaivauksista 10.-21.5. 1982. Kaivaustenjohtajana toimi hum.kand. Kimmo Seppänen. Esineet on luetteloitu Museoviraston Esihistorian toimiston kokoelmiin löytönumerolla KM 21494.

1. Saviastian pala.

Pieni, musta pala rautakautista keramiikkaa. Löytyi koeoja 2:n itäpäästä 21 cm:n syvyydestä hiekasta.

2. Saviastian pala.

Pieni, ruskea rautakautisen keramiikan pala. Löytyi koeoja 2:n itäpäästä 25 cm:n syvyydestä hiekasta.

3. Luuesine.

Kaarevaksi "karhunhampaaksi" veistetty luuesine. Pituus 69 mm, leveys 20 mm. Löydetty kuten ed.

4. Piiveitsi.

Harmaata piitä. Kovera, huolellisesti nyrhitty terä. Koko 23x27x8 mm. Terän leveys 12 mm. Löytyi n. 2 m koeoja 2:n itäpäästä länteen 20 cm:n syvyydestä sekoittuneesta maasta.

5. Rautahela.

Koukkupäinen saranan(?)hela. Tuskin esihistoriallinen. Koko 77x17 mm. Löytyi koeoja 2:n ruokamultakerroksesta.

6. Rautakuula.

Pyöreä, ruosteinen kuula.  $\emptyset$  13 mm. Löytyi koeoja 2:n ruokamultakerroksesta n. 15 cm:n syvyydestä.

7. Hevosenkänäula.

Vääntynyt. Koko 27x14 mm. Löytyi koeoja 2:n ruokamullasta.

8. Rautakuonaa.

Kolme isohkoa palaa. Sepän pajan jäännöksiä? Löytyi koeojien 1-2 ruokamultakerroksista.

Lahti, Ahtiala, Kivipelto  
Arkeologiset kaivaukset v. 1982

Valok. Kimmo Seppänen



Kuva 1. Yleiskuva tontti 1:stä  
maisemineen idästä. Oikealla  
kocaja 1. Neg. 42459



Kuva 2. Yleiskuva koeoja 1:stä kaivettuna  
itälounaasta. Neg. 42465

Lahti, Ahtiala. Kivipelto  
Arkeologiset kaivaukset v. 1982

Valok. Kimmo Seppänen



Kuva 3. Yleiskuva koeaja 2:n täyttö-  
vaiheesta lännestä. Neg. 42470



Kuva 4. Profiilin piirtäminen koeaja  
1:n pohjoisprofiilissa. Kartanpiirtäjä  
Marita Kykyri. Neg. 42466



Lahti, Ahtiala, Kivipelto v. 1982  
Valok. Kimmo Seppänen



Kuva 5. Jrtomaan seulontaa koeja 2:ssa.  
Neg. 42464

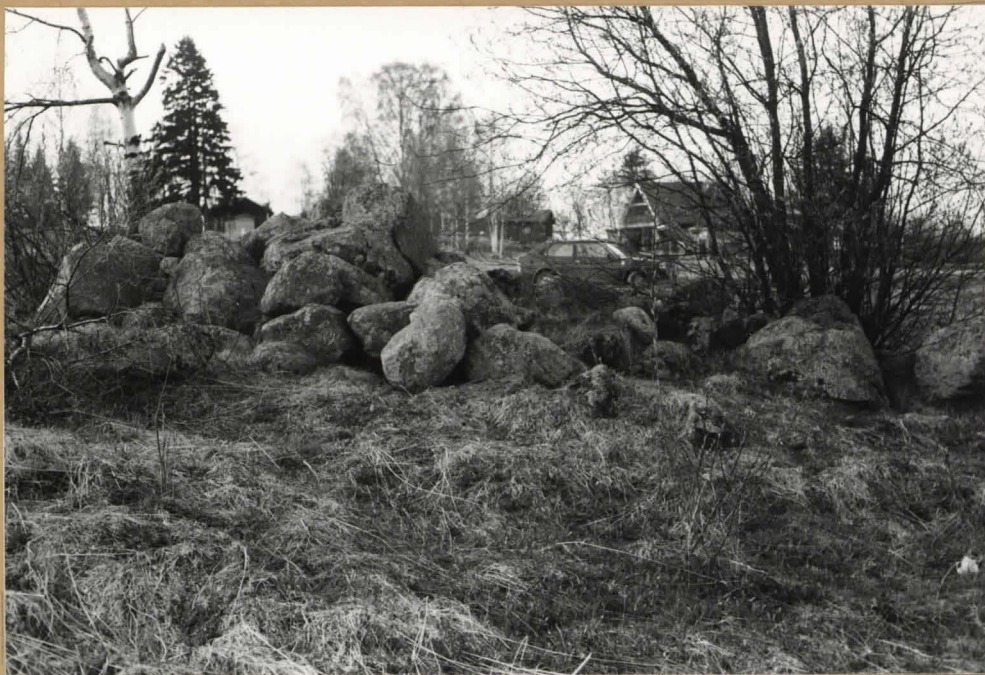


Kuva 6. Ravnio 1 etelästä. Neg. 42448

Lahti, Ahtiala, Kivipelto v. 1982  
Valok. Kimmo Seppänen



Kuva 7. Raunio 2 etelästä. Neg. 42445



Kuva 8. Raunio 3 idästä. Neg. 42449

Lahti, Ahtiala, Kivipelto v. 1989  
Valok. Kimmo Seppänen



Kuva 9. Ravnio 4 etelästä. Neg. 42450



Kuva 10. Ravnio 5 etelästä. Neg. 42452

Lahti, Ahtiala, Kivipelto v. 1982  
Valok. Kimmo Seppänen

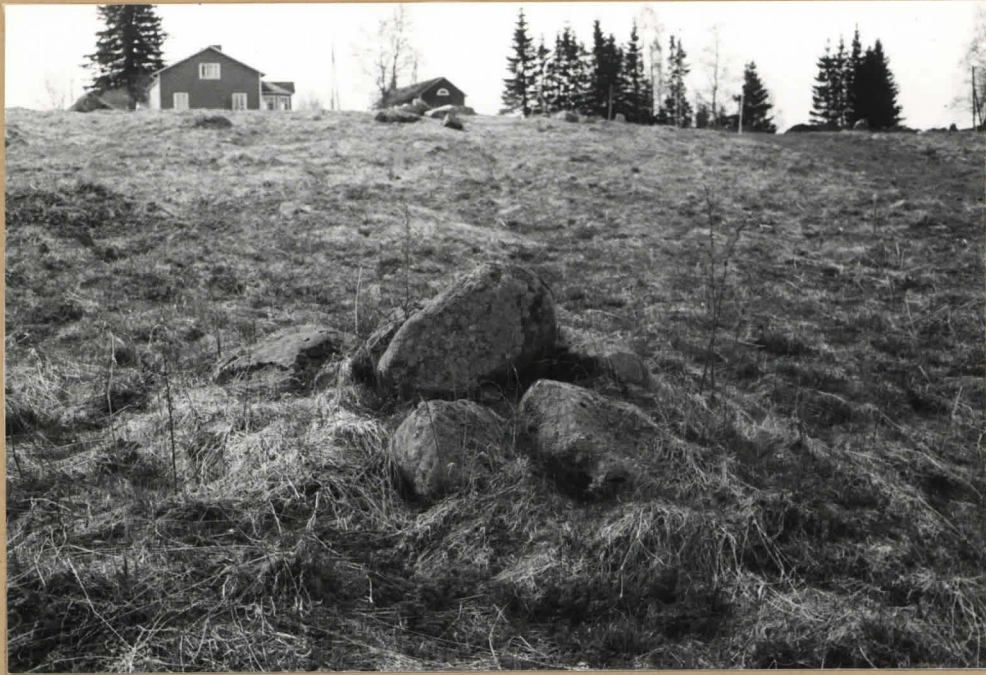


Kuva 11. Raunio 6 etelästä. Neg. 42446



Kuva 12. Raunio 8 etelästä. Neg. 42447

Lahti, Ahtiala, Kivipelto v. 1982  
Valok. Kimmo Seppänen



Kuva 13. Raunio 9 etelästä. Neg. 42453



Kuva 14. Raunio 10 etelästä. Neg. 42454

Lahti, Ahtiala, Kivipelto v. 1982  
Valok. Kimmo Seppänen



Kuva 15. Raunio 11 idästä. Neg. 42455



Kuva 16. Raunio 12 etelästä. Neg. 42456

Lahti, Ahtiala, Kivipelto v. 1982  
Valok. Kimmo Seppänen



Kuva 17. Raunio 13 etelästä. Neg. 42457



Kuva 18. Raunio 14 etelästä. Neg. 42458

Lahti, Ahtiala, Kivipelto v. 1982  
Valok. Kimmo Seppänen



Kuva 19. Ravnio 16 etelästä. Neg. 42460



Kuva 20. Ravnio 17 etelästä. Neg. 42461



433

434

435 3112 04

436

-17 m  
25° 45'

HOLLOLA

Nak = +18°




NASTOLA

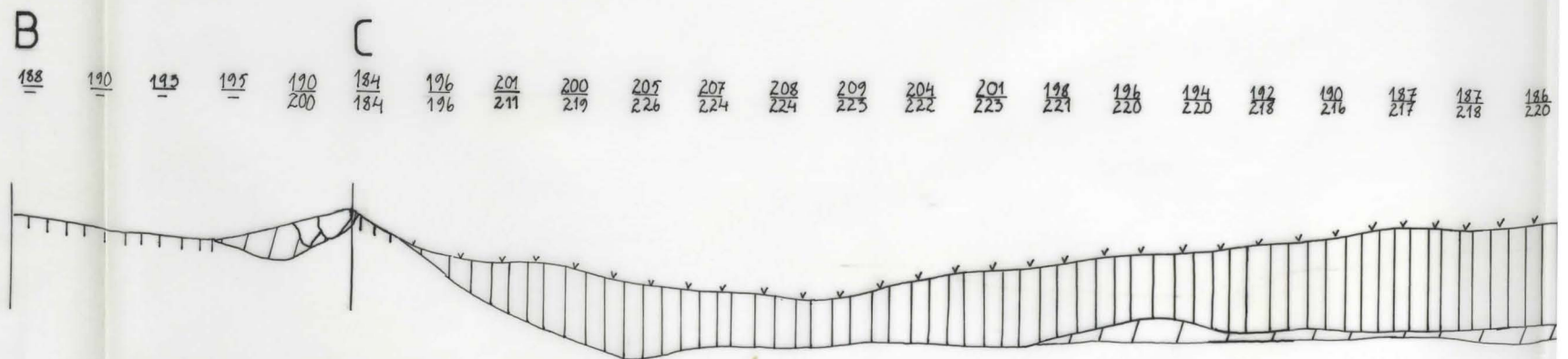
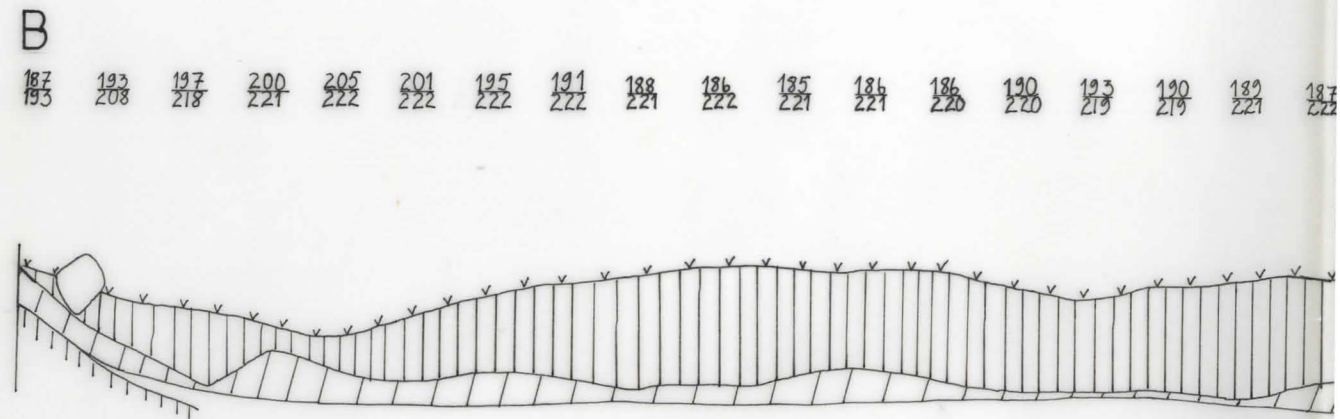
Heino



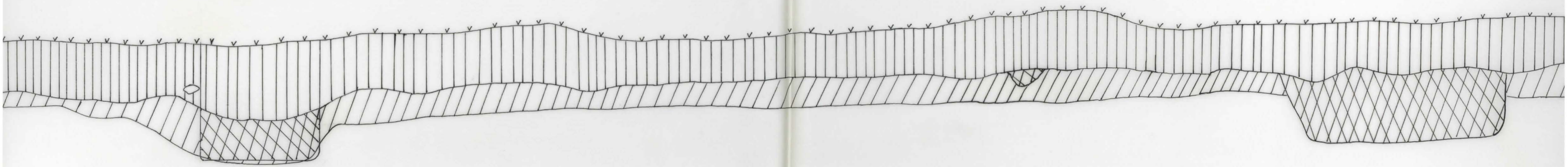
LAHTI  
AHTIALA  
KIVIPELTO  
1982

KOEOJA 1  
PROFIILIKARTAT  
1:20

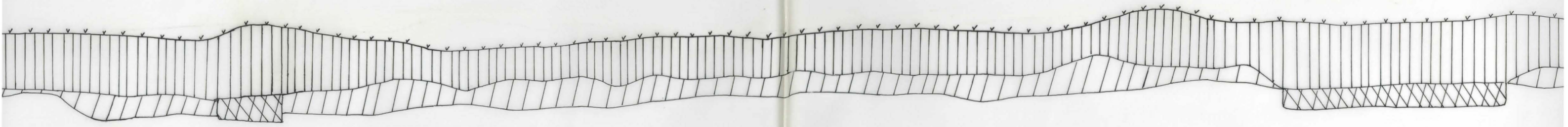
-  TURVE JA PELTOMULTA
-  HIETA
-  SEKOITTUNUT MAA
-  KIVI
-  KALLIO



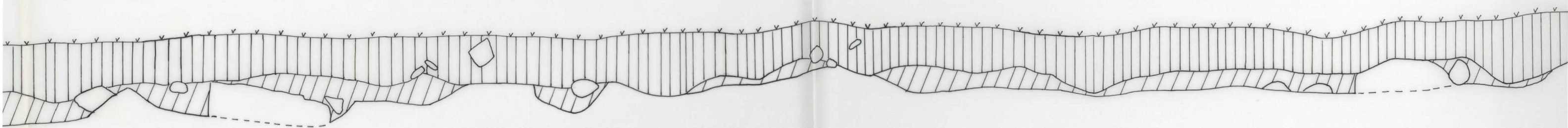
187 188 188 189 187 189 189 188 187 184 183 183 182 180 178 182 187 186 187 187 186 183 184 182 181 178 175 175 172 172 179 181 180 179 179 179 178 179 177 176 178



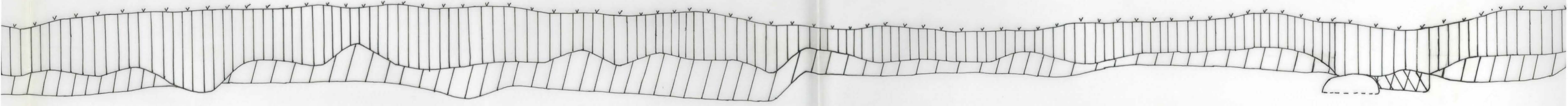
185 185 186 187 189 189 182 182 185 189 190 194 194 192 192 191 190 188 188 187 189 186 185 184 183 184 184 185 184 179 178 178 177 209 179 178 179 180 179 178 177 174 172



175 176 178 179 180 181 182 183 184 185 186 187 188 189 190 191 192 193 194 195 196 197 198 199 200 201 202 203 204 205 206 207 208 209 210 211 212 213 214 215 216 217 218 219 220 221 222 223 224 225 226 227 228 229 230 231 232 233 234 235 236 237 238 239 240 241 242 243 244 245 246 247 248 249 250 251 252 253 254 255 256 257 258 259 260 261 262 263 264 265 266 267 268 269 270 271 272 273 274 275 276 277 278 279 280 281 282 283 284 285 286 287 288 289 290 291 292 293 294 295 296 297 298 299 300 301 302 303 304 305 306 307 308 309 310 311 312 313 314 315 316 317 318 319 320 321 322 323 324 325 326 327 328 329 330 331 332 333 334 335 336 337 338 339 340 341 342 343 344 345 346 347 348 349 350 351 352 353 354 355 356 357 358 359 360 361 362 363 364 365 366 367 368 369 370 371 372 373 374 375 376 377 378 379 380 381 382 383 384 385 386 387 388 389 390 391 392 393 394 395 396 397 398 399 400 401 402 403 404 405 406 407 408 409 410 411 412 413 414 415 416 417 418 419 420 421 422 423 424 425 426 427 428 429 430 431 432 433 434 435 436 437 438 439 440 441 442 443 444 445 446 447 448 449 450 451 452 453 454 455 456 457 458 459 460 461 462 463 464 465 466 467 468 469 470 471 472 473 474 475 476 477 478 479 480 481 482 483 484 485 486 487 488 489 490 491 492 493 494 495 496 497 498 499 500 501 502 503 504 505 506 507 508 509 510 511 512 513 514 515 516 517 518 519 520 521 522 523 524 525 526 527 528 529 530 531 532 533 534 535 536 537 538 539 540 541 542 543 544 545 546 547 548 549 550 551 552 553 554 555 556 557 558 559 560 561 562 563 564 565 566 567 568 569 570 571 572 573 574 575 576 577 578 579 580 581 582 583 584 585 586 587 588 589 590 591 592 593 594 595 596 597 598 599 600 601 602 603 604 605 606 607 608 609 610 611 612 613 614 615 616 617 618 619 620 621 622 623 624 625 626 627 628 629 630 631 632 633 634 635 636 637 638 639 640 641 642 643 644 645 646 647 648 649 650 651 652 653 654 655 656 657 658 659 660 661 662 663 664 665 666 667 668 669 670 671 672 673 674 675 676 677 678 679 680 681 682 683 684 685 686 687 688 689 690 691 692 693 694 695 696 697 698 699 700 701 702 703 704 705 706 707 708 709 710 711 712 713 714 715 716 717 718 719 720 721 722 723 724 725 726 727 728 729 730 731 732 733 734 735 736 737 738 739 740 741 742 743 744 745 746 747 748 749 750 751 752 753 754 755 756 757 758 759 760 761 762 763 764 765 766 767 768 769 770 771 772 773 774 775 776 777 778 779 780 781 782 783 784 785 786 787 788 789 790 791 792 793 794 795 796 797 798 799 800 801 802 803 804 805 806 807 808 809 810 811 812 813 814 815 816 817 818 819 820 821 822 823 824 825 826 827 828 829 830 831 832 833 834 835 836 837 838 839 840 841 842 843 844 845 846 847 848 849 850 851 852 853 854 855 856 857 858 859 860 861 862 863 864 865 866 867 868 869 870 871 872 873 874 875 876 877 878 879 880 881 882 883 884 885 886 887 888 889 890 891 892 893 894 895 896 897 898 899 900 901 902 903 904 905 906 907 908 909 910 911 912 913 914 915 916 917 918 919 920 921 922 923 924 925 926 927 928 929 930 931 932 933 934 935 936 937 938 939 940 941 942 943 944 945 946 947 948 949 950 951 952 953 954 955 956 957 958 959 960 961 962 963 964 965 966 967 968 969 970 971 972 973 974 975 976 977 978 979 980 981 982 983 984 985 986 987 988 989 990 991 992 993 994 995 996 997 998 999 1000





175 176 178 179 180 181 182 183 184 185 186 187 188 189 190 191 192 193 194 195 196 197 198 199 200 201 202 203 204 205 206 207 208 209 210 211 212 213 214 215 216 217 218 219 220 221 222 223 224 225 226 227 228 229 230 231 232 233 234 235 236 237 238 239 240 241 242 243 244 245 246 247 248 249 250 251 252 253 254 255 256 257 258 259 260 261 262 263 264 265 266 267 268 269 270 271 272 273 274 275 276 277 278 279 280 281 282 283 284 285 286 287 288 289 290 291 292 293 294 295 296 297 298 299 300 301 302 303 304 305 306 307 308 309 310 311 312 313 314 315 316 317 318 319 320 321 322 323 324 325 326 327 328 329 330 331 332 333 334 335 336 337 338 339 340 341 342 343 344 345 346 347 348 349 350 351 352 353 354 355 356 357 358 359 360 361 362 363 364 365 366 367 368 369 370 371 372 373 374 375 376 377 378 379 380 381 382 383 384 385 386 387 388 389 390 391 392 393 394 395 396 397 398 399 400 401 402 403 404 405 406 407 408 409 410 411 412 413 414 415 416 417 418 419 420 421 422 423 424 425 426 427 428 429 430 431 432 433 434 435 436 437 438 439 440 441 442 443 444 445 446 447 448 449 450 451 452 453 454 455 456 457 458 459 460 461 462 463 464 465 466 467 468 469 470 471 472 473 474 475 476 477 478 479 480 481 482 483 484 485 486 487 488 489 490 491 492 493 494 495 496 497 498 499 500 501 502 503 504 505 506 507 508 509 510 511 512 513 514 515 516 517 518 519 520 521 522 523 524 525 526 527 528 529 530 531 532 533 534 535 536 537 538 539 540 541 542 543 544 545 546 547 548 549 550 551 552 553 554 555 556 557 558 559 560 561 562 563 564 565 566 567 568 569 570 571 572 573 574 575 576 577 578 579 580 581 582 583 584 585 586 587 588 589 590 591 592 593 594 595 596 597 598 599 600 601 602 603 604 605 606 607 608 609 610 611 612 613 614 615 616 617 618 619 620 621 622 623 624 625 626 627 628 629 630 631 632 633 634 635 636 637 638 639 640 641 642 643 644 645 646 647 648 649 650 651 652 653 654 655 656 657 658 659 660 661 662 663 664 665 666 667 668 669 670 671 672 673 674 675 676 677 678 679 680 681 682 683 684 685 686 687 688 689 690 691 692 693 694 695 696 697 698 699 700 701 702 703 704 705 706 707 708 709 710 711 712 713 714 715 716 717 718 719 720 721 722 723 724 725 726 727 728 729 730 731 732 733 734 735 736 737 738 739 740 741 742 743 744 745 746 747 748 749 750 751 752 753 754 755 756 757 758 759 760 761 762 763 764 765 766 767 768 769 770 771 772 773 774 775 776 777 778 779 780 781 782 783 784 785 786 787 788 789 790 791 792 793 794 795 796 797 798 799 800 801 802 803 804 805 806 807 808 809 810 811 812 813 814 815 816 817 818 819 820 821 822 823 824 825 826 827 828 829 830 831 832 833 834 835 836 837 838 839 840 841 842 843 844 845 846 847 848 849 850 851 852 853 854 855 856 857 858 859 860 861 862 863 864 865 866 867 868 869 870 871 872 873 874 875 876 877 878 879 880 881 882 883 884 885 886 887 888 889 890 891 892 893 894 895 896 897 898 899 900 901 902 903 904 905 906 907 908 909 910 911 912 913 914 915 916 917 918 919 920 921 922 923 924 925 926 927 928 929 930 931 932 933 934 935 936 937 938 939 940 941 942 943 944 945 946 947 948 949 950 951 952 953 954 955 956 957 958 959 960 961 962 963 964 965 966 967 968 969 970 971 972 973 974 975 976 977 978 979 980 981 982 983 984 985 986 987 988 989 990 991 992 993 994 995 996 997 998 999 1000



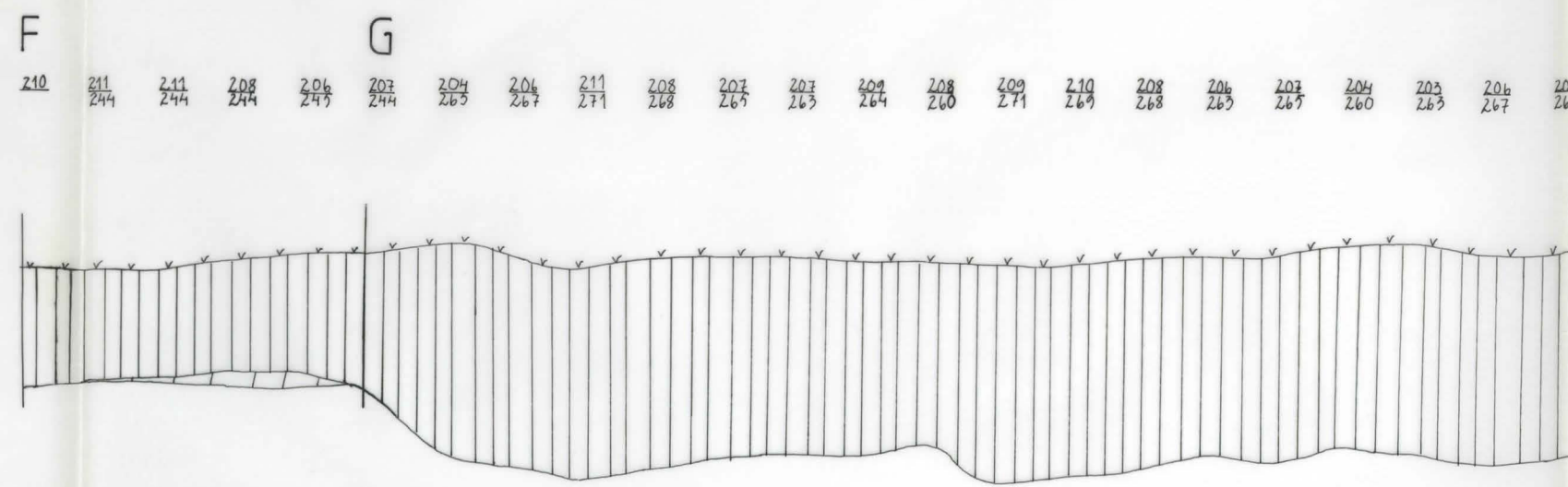
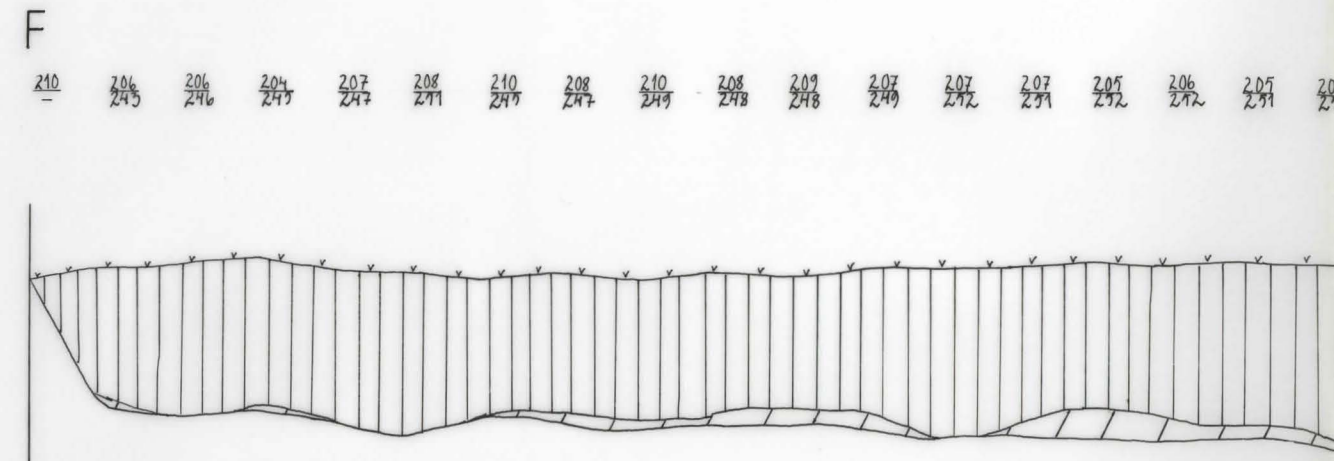


LAHTI  
 AHTIALA  
 KIVIPELTO  
 1982

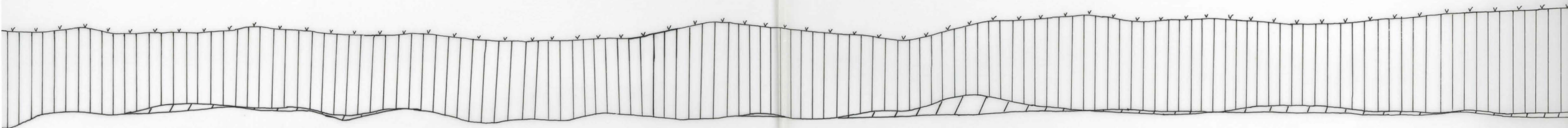
KOEOJA 2  
 PROFIILIKARTAT  
 1:20

 TURVE JA PELTOMULTA  
 HIETA

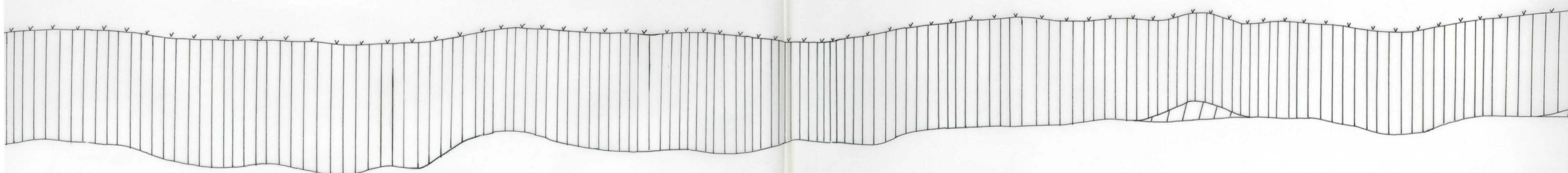
MK 1:500  
 F E H  
 POHJOISPROFIILI ITÄPROFIILI  
 F G H  
 LÄNSIPROFIILI ETELÄPROFIILI



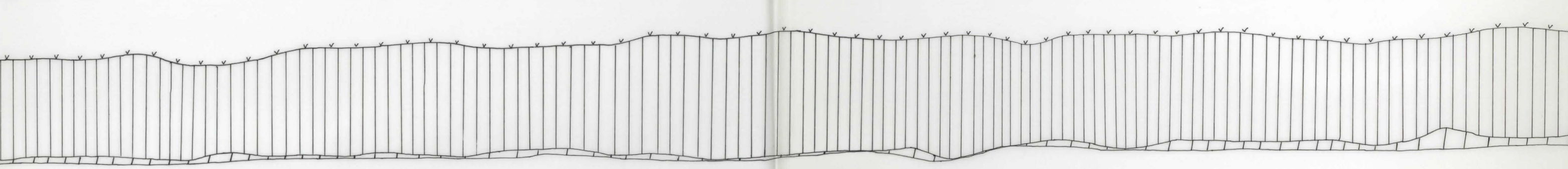
205 206 203 207 206 207 207 204 205 207 209 207 210 211 211 211 210 209 205 202 204 206 208 209 212 208 203 202 200 199 202 201 201 202 204 204 203 201 200 198 198 197  
277 270 279 270 279 276 278 277 275 277 279 277 272 275 274 270 272 272 275 275 271 270 270 270 271 271 270 271 271 272 272 272 271 271 273 273 274



204 202 202 204 206 208 208 208 209 211 210 210 207 203 203 204 205 206 205 206 208 210 210 207 203 201 197 197 199 199 198 199 195 201 200 201 204 205 204 200 198 196  
263 260 262 263 270 275 277 274 277 279 276 277 263 277 276 267 268 267 269 268 262 264 267 269 296 296 295 292 295 295 292 291 291 292 291 291 292 296 261 298 291 291 291 291



198 198 199 197 197 202 201 198 193 194 193 191 192 194 194 193 193 188 188 190 188 186 189 196 191 189 190 194 190 189 189 190 188 189 191 192 192 192 191 188 186 187



196 199 196 195 198 201 199 194 194 193 192 192 194 196 196 191 187 183 182 182 182 182 185 186 188 186 187 184 183 188 187 188 188 190 190 191 189 191 187 184 184

